

表2-3 家庭内での「浴槽での及び浴槽からの転落による溺死・溺水」の死亡数とその割合(全国、全年齢)

浴槽での溺死溺水*1		E110 W65-W74		W65+W66		内訳		比率 (W65+ W66/E110)	総人口 (千人)
年度		人数	割合(人口 10万対)	人数	割合(人口 10万対)	W65	W66		
昭和55年	1980	953	0.81						117,060
昭和56年	1981	850	0.72						117,902
昭和57年	1982	841	0.71						118,728
昭和58年	1983	964	0.81						119,536
昭和59年	1984	995	0.83						120,305
昭和60年	1985	1,005	0.83						121,049
昭和61年	1986	988	0.81						121,660
昭和62年	1987	1,028	0.84						122,239
昭和63年	1988	1,163	0.95						122,745
平成元年	1989	1,135	0.92						123,205
平成2年	1990	1,338	1.08						123,611
平成3年	1991	1,473	1.19						124,101
平成4年	1992	1,522	1.22						124,567
平成5年	1993	1,852	1.48						124,938
平成6年	1994	2,023	1.61						125,265
平成7年	1995	2,966	2.36	2,852	2.27	2,750	102	96.2%	125,570
平成8年	1996	2,999	2.38	2,825	2.24	2,738	87	94.2%	125,859
平成9年	1997	2,891	2.29	2,756	2.18	2,675	81	95.3%	126,157
平成10年	1998	2,973	2.35	2,823	2.23	2,727	96	95.0%	126,472
平成11年	1999	3,205	2.53	3,058	2.41	2,972	86	95.4%	126,667
平成12年	2000	3,293	2.59	3,126	2.46	3,039	87	94.9%	126,926
平成13年	2001	3,274	2.57	3,094	2.43	3,001	93	94.5%	127,313
平成14年	2002	3,255	2.55	3,064	2.40	2,981	83	94.1%	127,480
平成15年	2003	3,236	2.53	3,002	2.35	2,936	66	92.8%	127,687
平成16年	2004	3,091	2.42	2,870	2.25	2,813	57	92.9%	127,776
平均		1,926	1.54	2,956	2.33	2,869	87	94.7%	123,627
平均(平成7-16年)		3,118	2.46	2,947	2.32	2,863	84	94.5%	126,791

*1:平成6年以前(E110 = 不慮の溺死)平成7年以降(死因基本コード=W65-W74、W65-W66、死因简单分類コード=20103)

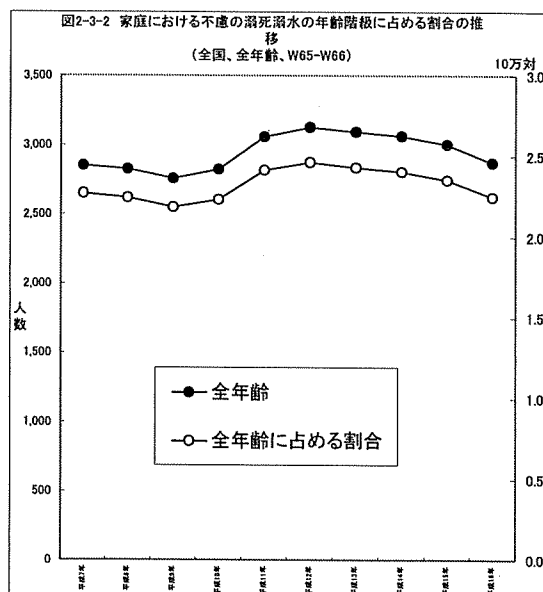
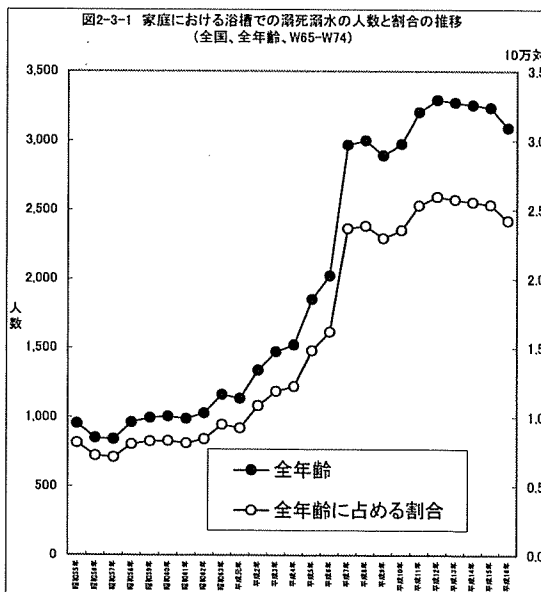


表2-4 家庭内での「浴槽での及び浴槽からの転落による溺死・溺水」の死亡数とその割合(全国、高齢者)

浴槽などでの溺死溺水 *1	年度/項目	E110,W65-W74				W65+W66				W65				W66				65歳以上人口 (千人)
		65歳以上		人数詳細内訳 (65歳以上)		65歳以上		人数詳細内訳 (65歳以上)		65歳以上		人数詳細内訳 (65歳以上)		65歳以上		人数詳細内訳 (65歳以上)		
		人数	65歳以上人口 10万対	65-79歳	80歳	人数	65歳以上人口 10万対	65-79歳	80歳	人数	65歳以上人口 10万対	65-79歳	80歳	人数	65歳以上人口 10万対	65-79歳	80歳	
昭和55年	1980	384	3.6															10,653
昭和56年	1981	421	3.8															11,009
昭和57年	1982	469	4.1															11,350
昭和58年	1983	514	4.4															11,672
昭和59年	1984	576	4.8															11,956
昭和60年	1985	594	4.8															12,472
昭和61年	1986	614	4.8															12,870
昭和62年	1987	643	4.8															13,322
昭和63年	1988	750	5.4															13,785
平成元年	1989	741	5.2															14,309
平成2年	1990	916	6.1															14,928
平成3年	1991	1,059	6.8															15,582
平成4年	1992	1,097	6.8															16,242
平成5年	1993	1,430	8.5															16,900
平成6年	1994	1,563	8.9															17,585
平成7年	1995	2,392	13.1	1,259	1,133	2,305	12.6	1,223	1,082	2,251	12.3	1,198	1,053	54	0.30	25	29	18,277
平成8年	1996	2,463	13.0	1,246	1,217	2,336	12.3	1,178	1,158	2,287	12.0	1,154	1,133	49	0.26	24	25	19,017
平成9年	1997	2,400	12.1	1,208	1,192	2,288	11.6	1,159	1,129	2,241	11.3	1,131	1,110	47	0.24	28	19	19,758
平成10年	1998	2,482	12.1	1,242	1,240	2,372	11.6	1,193	1,179	2,308	11.3	1,158	1,150	64	0.31	35	29	20,508
平成11年	1999	2,699	12.7	1,360	1,339	2,583	12.2	1,297	1,286	2,520	11.9	1,261	1,259	63	0.30	36	27	21,186
平成12年	2000	2,828	12.8	1,419	1,409	2,695	12.2	1,362	1,333	2,633	11.9	1,331	1,302	62	0.28	31	31	22,041
平成13年	2001	2,804	12.3	1,395	1,409	2,655	11.6	1,323	1,332	2,586	11.3	1,288	1,298	69	0.30	35	34	22,869
平成14年	2002	2,752	11.6	1,377	1,375	2,598	11.0	1,303	1,295	2,540	10.7	1,278	1,262	58	0.25	25	33	23,628
平成15年	2003	2,820	11.6	1,461	1,359	2,627	10.8	1,364	1,263	2,574	10.6	1,340	1,234	53	0.22	24	29	24,311
平成16年	2004	2,650	10.7	1,315	1,335	2,453	9.9	1,224	1,229	2,412	9.7	1,200	1,212	41	0.16	24	17	24,876
平均		1,522	8.2	1,328	1,301	2,491	11.6	1,263	1,229	2,435	11.3	1,234	1,201	56	0.26	29	27	16,844

*1:平成6年以前(E110 = 不慮の溺死)平成7年以降(死因基本コード=W65-W74、W65-W66、死因简单分類コード=20103)

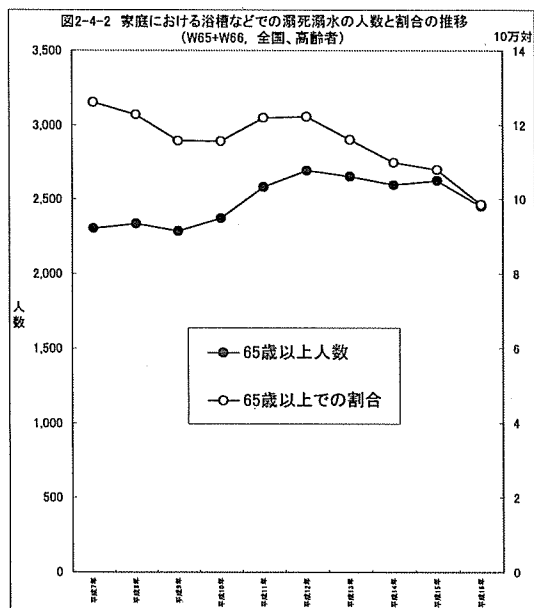
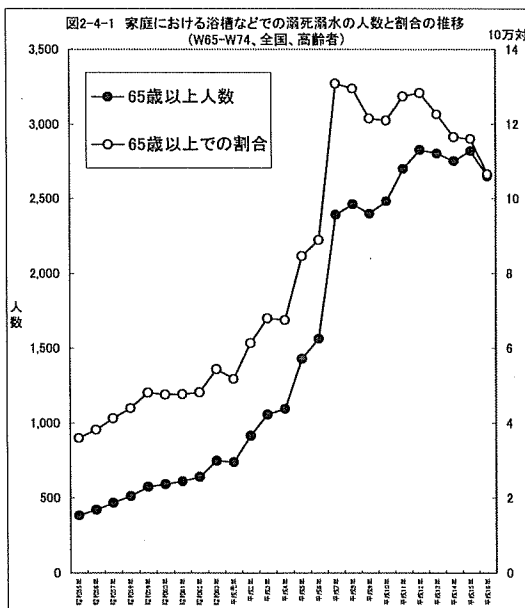


表3 福井県における不慮の事故、交通事故、不慮の溺死・溺水の死亡数と割合(全年齢)

年度/項目		不慮の事故*1		交通事故*2			不慮の溺死溺水*3			総人口	不慮の溺死・溺水/ 不慮の事故
年度		人数	割合(人口10万対)	人数	割合(人口10万対)	不慮の事故に占める割合(%)	人数	割合(人口10万対)	不慮の事故に占める割合(%)		
昭和55年	1980	275	34.6	121	15.2	44.0%	40	5.0	14.5%	794,354	14.5%
昭和56年	1981	291	36.5	131	16.4	45.0%	40	5.0	13.7%	797,231	13.7%
昭和57年	1982	246	30.7	125	15.6	50.8%	30	3.7	12.2%	800,911	12.2%
昭和58年	1983	290	36.0	140	17.4	48.3%	30	3.7	10.3%	805,277	10.3%
昭和59年	1984	253	31.3	111	13.7	43.9%	25	3.1	9.9%	808,774	9.9%
昭和60年	1985	275	33.6	126	15.4	45.8%	43	5.3	15.6%	817,633	15.6%
昭和61年	1986	256	31.2	106	12.9	41.4%	31	3.8	12.1%	819,281	12.1%
昭和62年	1987	261	31.8	127	15.5	48.7%	22	2.7	8.4%	821,521	8.4%
昭和63年	1988	292	35.5	137	16.6	46.9%	32	3.9	11.0%	822,856	11.0%
平成元年	1989	277	33.6	138	16.7	49.8%	20	2.4	7.2%	823,943	7.2%
平成2年	1990	319	38.7	152	18.5	47.6%	36	4.4	11.3%	823,585	11.3%
平成3年	1991	296	35.9	136	16.5	45.9%	34	4.1	11.5%	824,581	11.5%
平成4年	1992	307	37.2	146	17.7	47.6%	44	5.3	14.3%	825,515	14.3%
平成5年	1993	313	37.8	146	17.6	46.6%	60	7.3	19.2%	827,560	19.2%
平成6年	1994	345	41.6	151	18.2	43.8%	56	6.7	16.2%	830,317	16.2%
平成7年	1995	362	43.8	136	16.4	37.6%	54	6.5	14.9%	826,996	14.9%
平成8年	1996	328	39.6	125	15.1	38.1%	68	8.2	20.7%	828,249	20.7%
平成9年	1997	333	40.2	138	16.6	41.4%	61	7.4	18.3%	829,344	18.3%
平成10年	1998	367	44.2	121	14.6	33.0%	76	9.2	20.7%	830,429	20.7%
平成11年	1999	375	45.1	138	16.6	36.8%	74	8.9	19.7%	831,222	19.7%
平成12年	2000	326	39.3	116	14.0	35.6%	60	7.2	18.4%	828,944	18.4%
平成13年	2001	317	38.3	87	10.5	27.4%	74	8.9	23.3%	828,502	23.3%
平成14年	2002	323	39.0	93	11.2	28.8%	72	8.7	22.3%	828,286	22.3%
平成15年	2003	362	43.8	105	12.7	29.0%	74	8.9	20.4%	827,110	20.4%
平成16年	2004										
平均		308	37.5	127	15.5	41.8%	48	5.9	15.3%	820,934	15.3%

*1:平成6年以前(E104-E114 = 不慮の事故及び有害作用)、平成7年以降(死因基本コード=V01-X59、死因简单分類コード=20100)

*2:平成6年以前(E104 = 自動車事故)平成7年以降(死因基本コード=V01-V79、死因简单分類コード=20101)

*3:平成6年以前(E110 = 不慮の溺死)平成7年以降(死因基本コード=W65-W74、死因简单分類コード=20103)

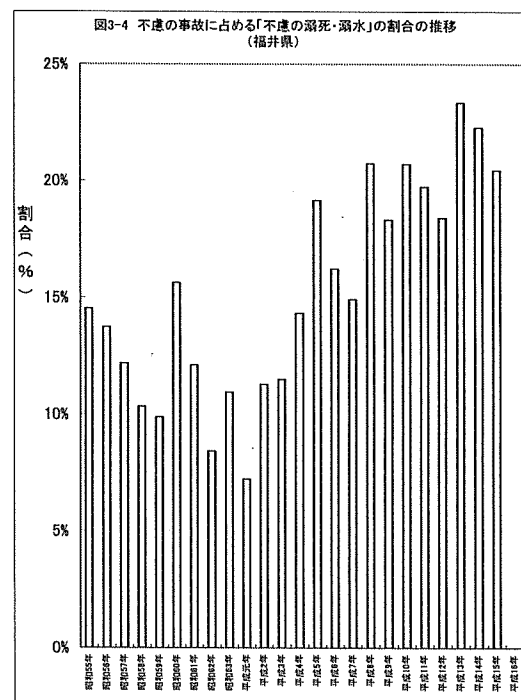
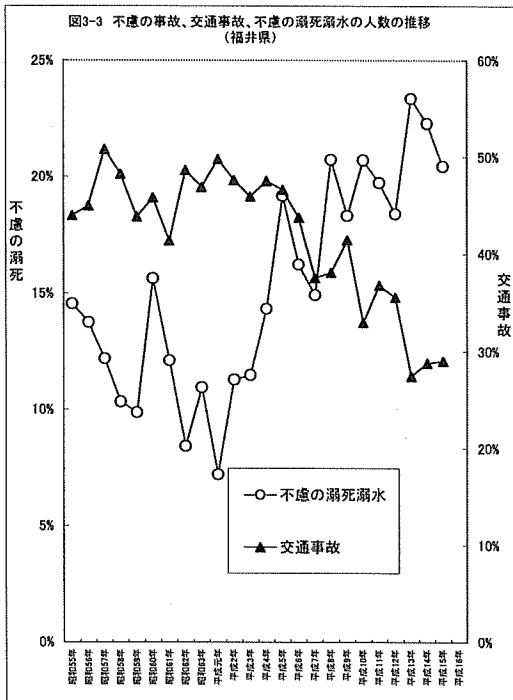
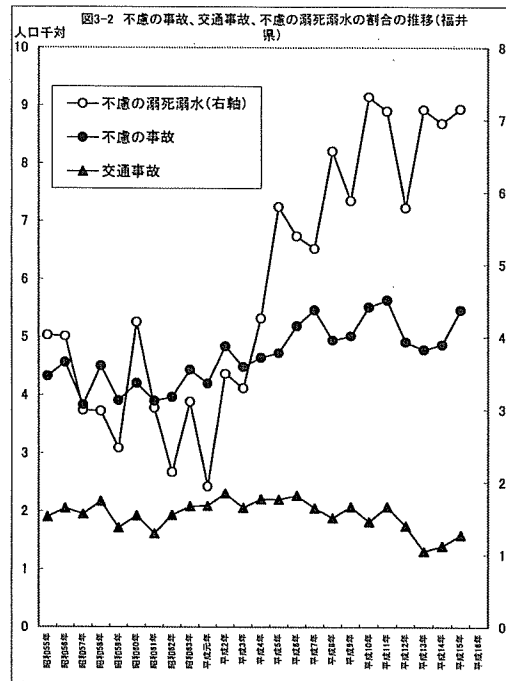
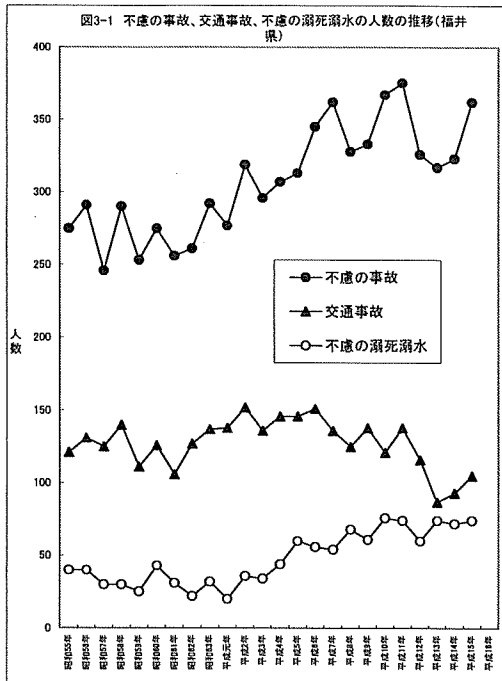


表4 福井県における不慮の溺死・溺水の死亡数とその割合(65歳以上の高齢者)

不慮の溺死溺水*1		全年齢		65歳以上			人数詳細内訳 (65歳以上)							総人口	65歳以上人口
年度		人数	割合(人口10万対)	人数	割合(65歳以上人口10万対)	65歳以上が全谷占める割合(%)	65-	70-	75-	80-	85-	90-	95-		
昭和55年	1980	40	5.0	14	15.3	35.0%	2	1	5	3	2	1	0	794,354	91,595
昭和56年	1981	40	5.0	15	15.9	37.5%	4	1	6	2	2	0	0	797,231	94,172
昭和57年	1982	30	3.7	11	11.4	36.7%	0	2	4	4	0	1	0	800,911	96,433
昭和58年	1983	30	3.7	11	11.2	36.7%	2	4	3	1	1	0	0	805,277	98,383
昭和59年	1984	25	3.1	9	9.0	36.0%	0	0	4	2	1	2	0	808,774	100,465
昭和60年	1985	43	5.3	20	19.1	46.5%	5	1	5	4	4	1	0	817,633	104,794
昭和61年	1986	31	3.8	17	15.8	54.8%	1	2	6	6	1	1	0	819,281	107,747
昭和62年	1987	22	2.7	15	13.6	68.2%	2	5	3	3	1	1	0	821,521	110,653
昭和63年	1988	32	3.9	17	15.0	53.1%	2	4	6	2	3	0	0	822,856	113,394
平成元年	1989	20	2.4	11	9.4	55.0%	0	3	3	0	5	0	0	823,943	117,337
平成2年	1990	36	4.4	19	15.6	52.8%	1	3	4	7	2	2	0	823,585	121,940
平成3年	1991	34	4.1	25	19.7	73.5%	6	2	4	7	5	1	0	824,581	127,055
平成4年	1992	44	5.3	24	18.2	54.5%	2	5	3	8	4	2	0	825,515	131,865
平成5年	1993	60	7.3	36	26.3	60.0%	4	6	7	7	9	3	0	827,560	136,799
平成6年	1994	56	6.7	34	23.9	60.7%	4	7	10	6	5	1	1	830,317	142,022
平成7年	1995	54	6.5	41	27.9	75.9%	7	5	14	7	8	0	0	826,996	146,728
平成8年	1996	68	8.2	49	32.3	72.1%	4	11	9	15	7	2	1	828,249	151,927
平成9年	1997	61	7.4	48	30.7	78.7%	7	7	11	9	7	7	0	829,344	156,516
平成10年	1998	76	9.2	41	25.4	53.9%	3	9	5	8	10	5	1	830,429	161,233
平成11年	1999	74	8.9	56	33.9	75.7%	3	12	10	15	8	7	1	831,222	165,296
平成12年	2000	60	7.2	48	28.3	80.0%	5	8	11	10	10	4	0	828,944	169,489
平成13年	2001	74	8.9	64	36.7	86.5%	3	14	11	20	10	6	0	828,502	174,473
平成14年	2002	72	8.7	58	32.5	80.6%	4	9	16	22	5	2	0	828,286	178,463
平成15年	2003	74	8.9	59	32.5	79.7%	5	10	15	8	14	7	0	827,110	181,307
平成16年	2004	77	9.3	59	32.3	76.6%	6	7	11	13	12	3	0	825,880	182,885
平均		49	6.0	32	22.1	60.8%	3	6	7	8	5	2	0	821,132	134,519

*1:平成6年以前(E110 = 不慮の溺死)平成7年以降(死因基本コード=W65-W74、死因简单分類コード=20103)

