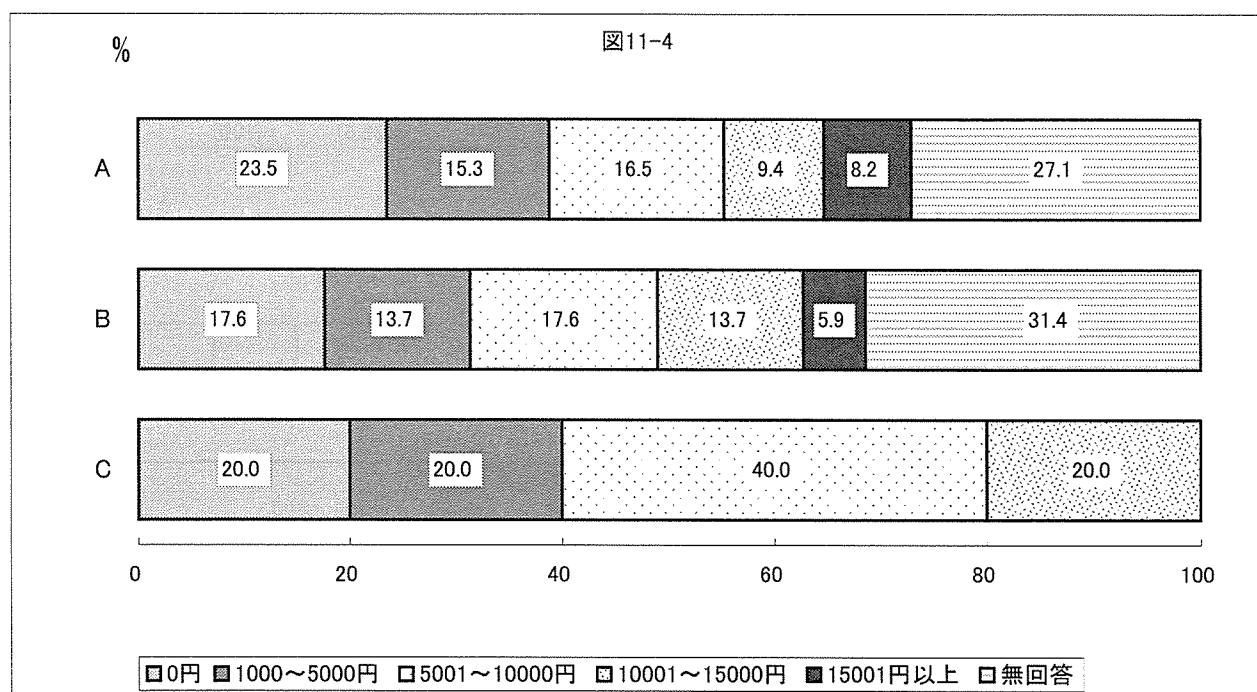


11. セカンドオピニオン 平成17年10月時点の、貴院における「セカンドオピニオン」の実施状況について

4) 30分あたりの相談費用 ※3)の回答が「はい」の施設

回答範囲：0円～31,500円

回答		0円	1000～5000円	5001～10000円	10001～15000円	15001円以上	無回答	合計
A	N	20	13	14	8	7	23	85
	%	(23.5)	(15.3)	(16.5)	(9.4)	(8.2)	(27.1)	(100)
B	N	9	7	9	7	3	16	51
	%	(17.6)	(13.7)	(17.6)	(13.7)	(5.9)	(31.4)	(100)
C	N	1	1	2	1			5
	%	(20.0)	(20.0)	(40.0)	(20.0)			(100)

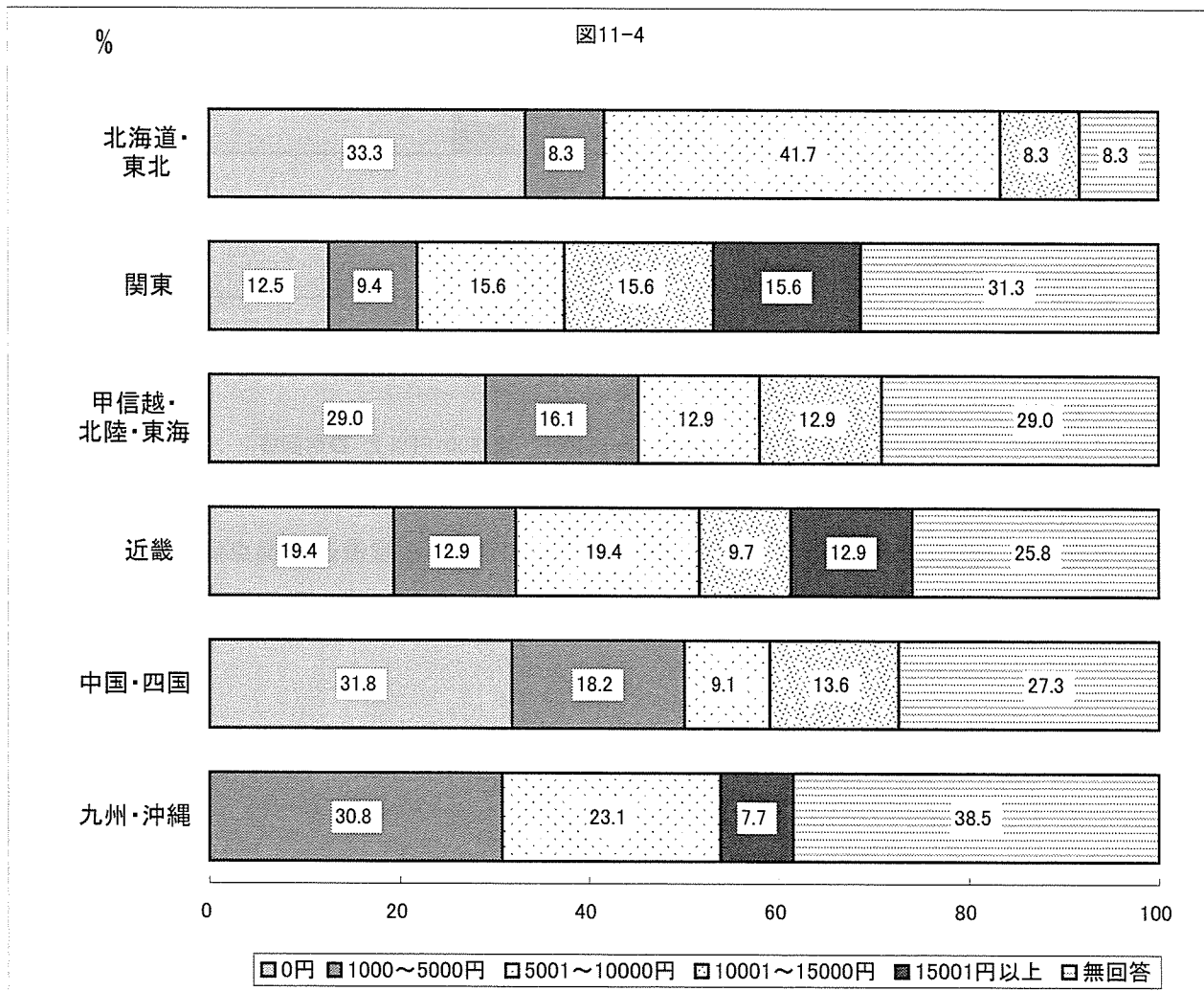


A : その他の病院 B : 地域がん診療連携拠点病院 C : 都道府県がん診療連携拠点病院

11. セカンドオピニオン 平成17年10月時点の、貴院における「セカンドオピニオン」の実施状況について

4) 30分あたりの相談費用 ※3)の回答が「はい」の施設
 回答範囲：0円～31,500円

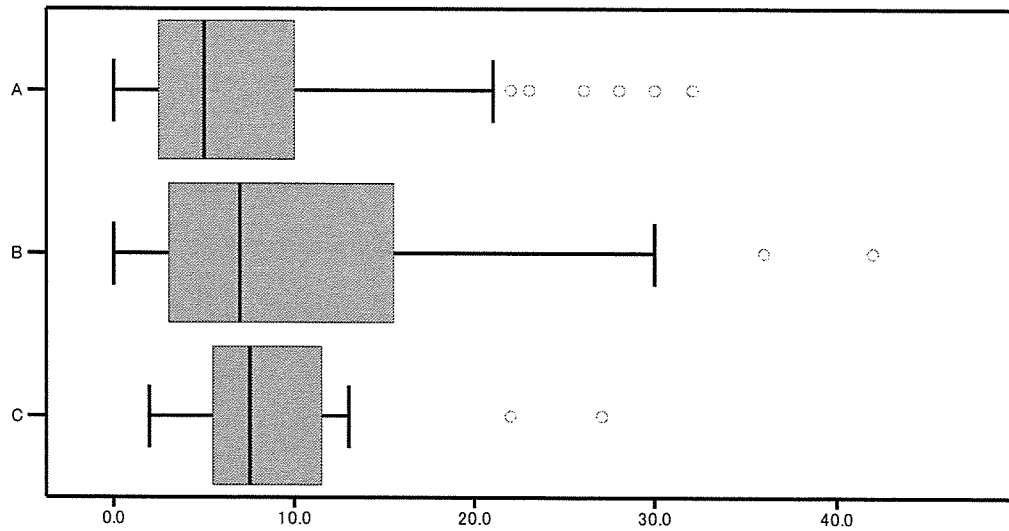
回答		0円	1000～5000円	5001～10000円	10001～15000円	15001円以上	無回答	合計
北海道・東北	N	4	1	5	1		1	12
	%	(33.3)	(8.3)	(41.7)	(8.3)		(8.3)	(100)
関東	N	4	3	5	5	5	10	32
	%	(12.5)	(9.4)	(15.6)	(15.6)	(15.6)	(31.3)	(100)
甲信越・北陸・東海	N	9	5	4	4		9	31
	%	(29.0)	(16.1)	(12.9)	(12.9)		(29.0)	(100)
近畿	N	6	4	6	3	4	8	31
	%	(19.4)	(12.9)	(19.4)	(9.7)	(12.9)	(25.8)	(100)
中国・四国	N	7	4	2	3		6	22
	%	(31.8)	(18.2)	(9.1)	(13.6)		(27.3)	(100)
九州・沖縄	N		4	3		1	5	13
	%		(30.8)	(23.1)		(7.7)	(38.5)	(100)



数値指標の解析

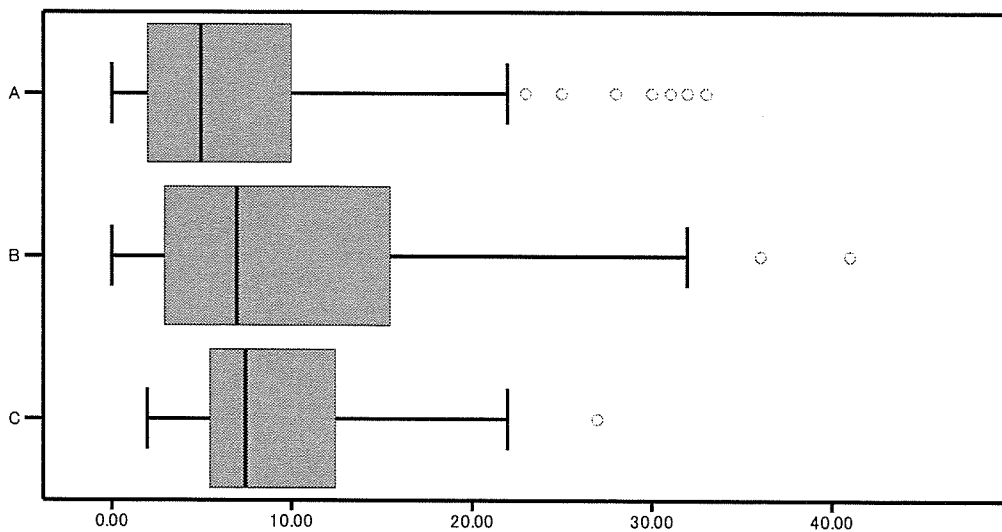
1. 平成16年度における診療録開示請求の件数

回答	平均値	中央値	最小値	最大値
A	8.2	5.0	0	93
B	11.6	7.0	0	80
C	9.8	7.5	2	27



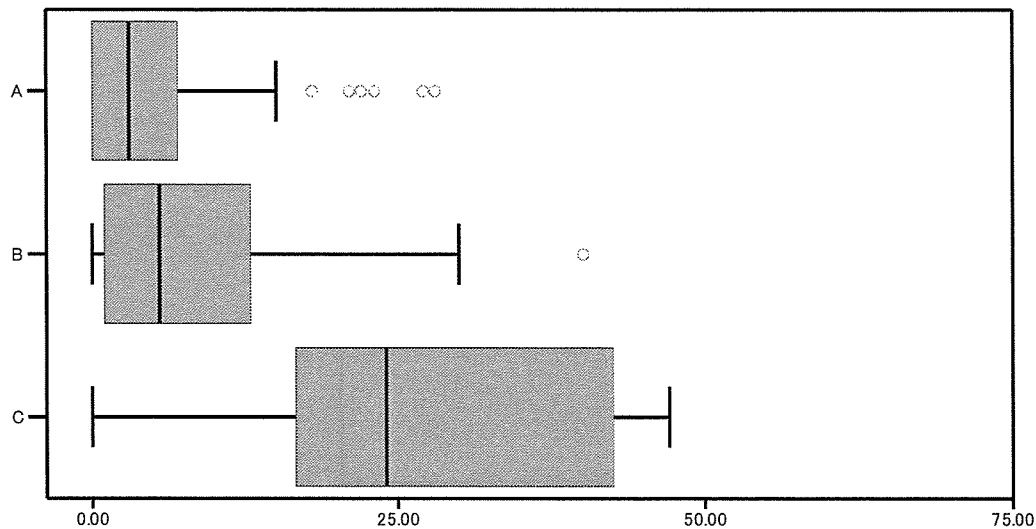
2. 平成16年度における診療録開示の件数

回答	平均値	中央値	最小値	最大値
A	28.7	5.0	0	4000
B	10.7	7.0	0	65
C	10.0	7.5	2	27



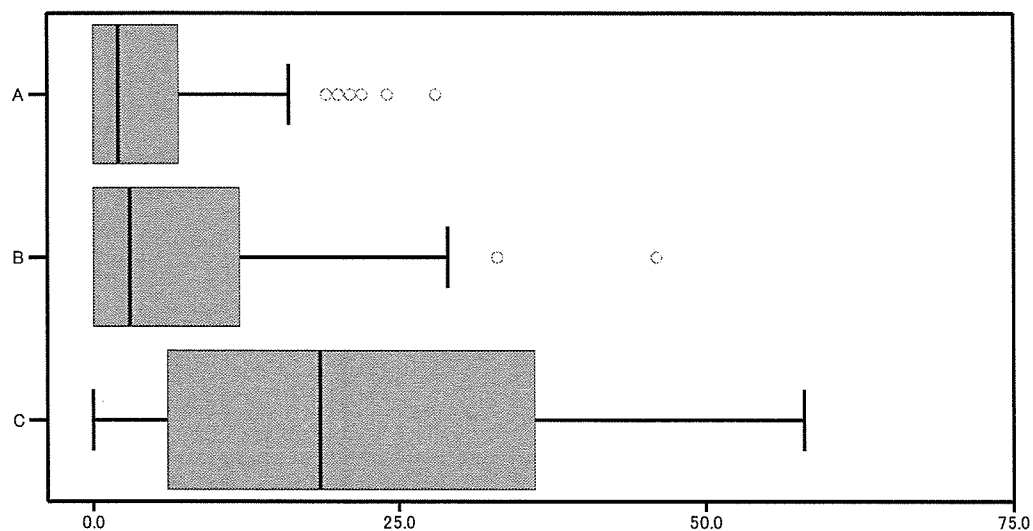
3. 平成16年度の1年間に、治験審査委員会が審査した治験の件数

回答	平均値	中央値	最小値	最大値
A	11.8	3.0	0	496
B	16.9	5.5	0	272
C	79.2	24.0	0	553



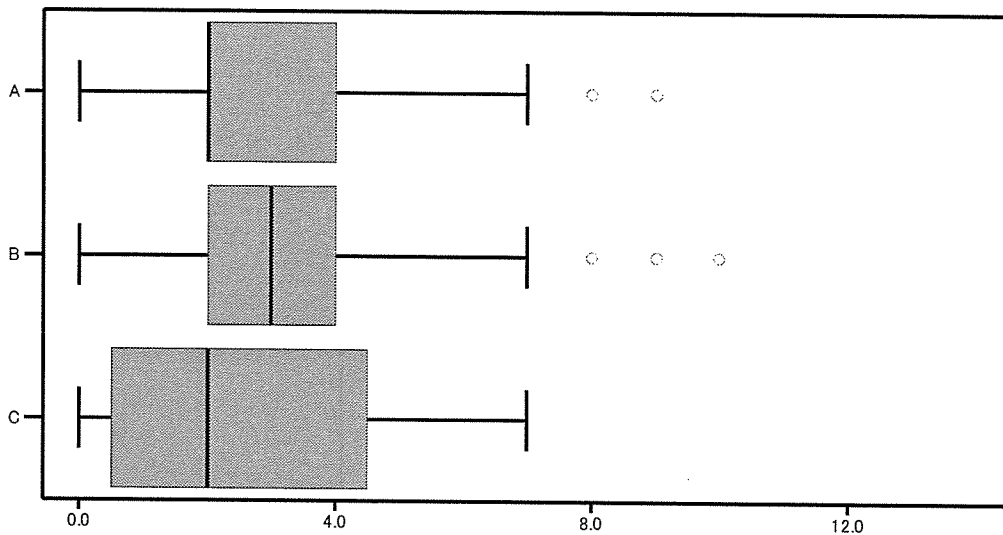
4. 平成16年度の1年間に、治験審査委員会が審査した臨床試験の件数

回答	平均値	中央値	最小値	最大値
A	7.4	2.0	0	101
B	10.3	3.0	0	110
C	33.5	18.5	0	160



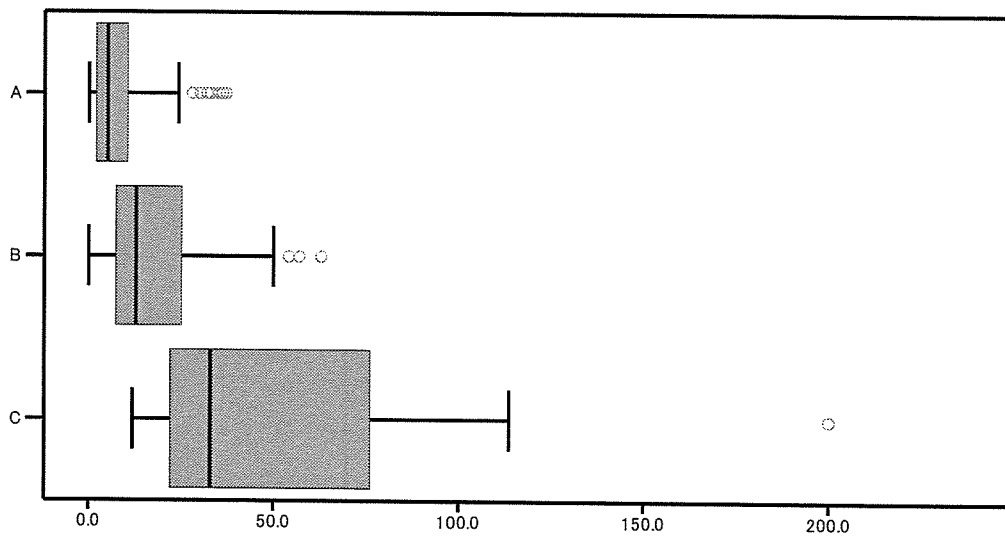
5. 医療相談室の専任者の人数

回答	平均値	中央値	最小値	最大値
A	2.8	2.0	0	13
B	3.2	3.0	0	14
C	2.6	2.0	0	7



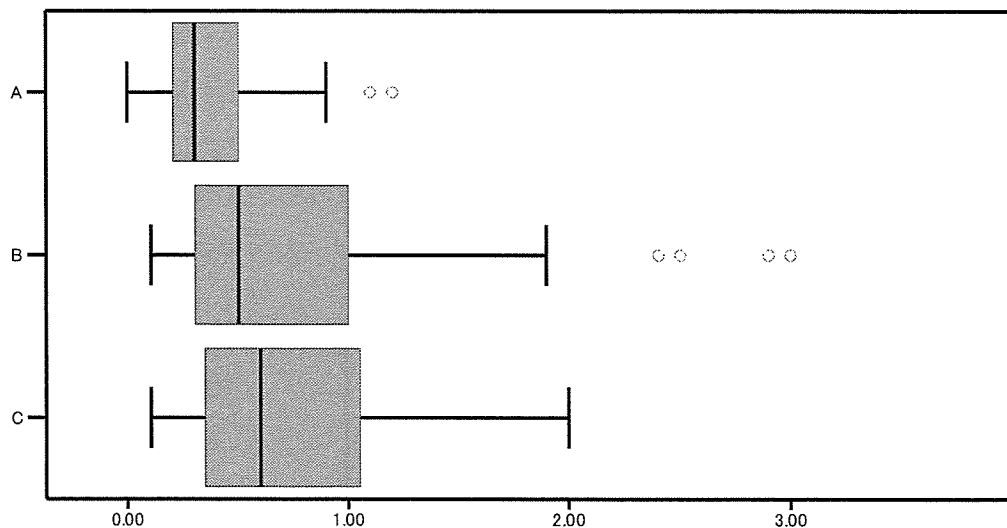
6. 各種がんの化学療法・放射線療法・手術に関するクリニカルパスの数

回答	平均値	中央値	最小値	最大値
A	11.8	5.0	0	300
B	23.0	12.5	0	153
C	59.5	33.0	12	200



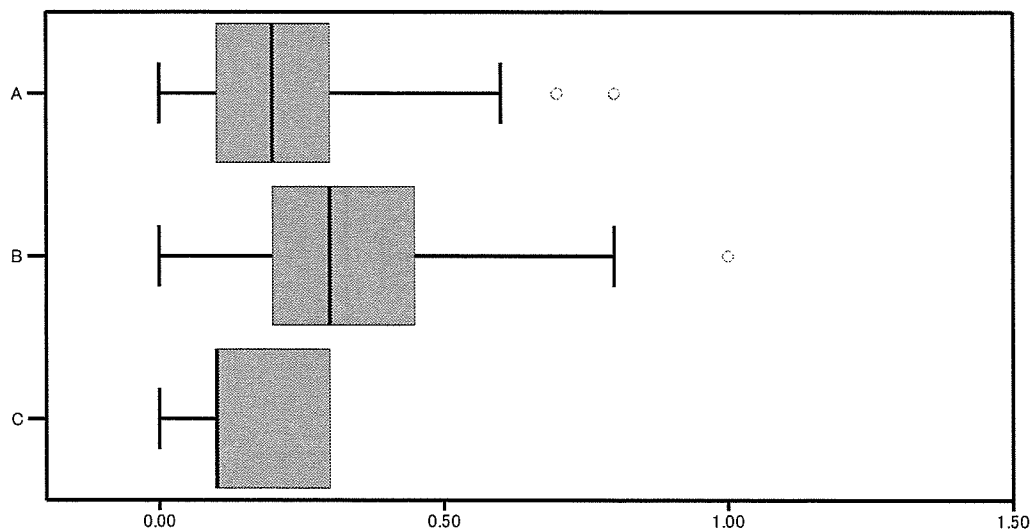
7. 診療録管理部門の常勤換算(資格は問わない)の人数

回答	平均値	中央値	最小値	最大値
A	0.9	0.3	0	24
B	1.6	0.5	0	27
C	1.4	0.6	0	8



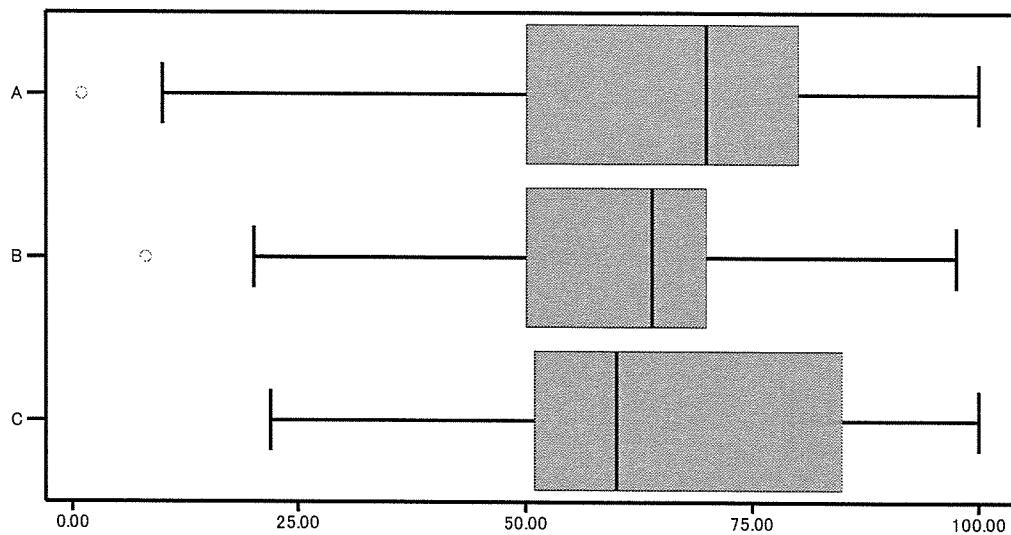
8. 診療録管理部門の診療情報管理士(認定有)の人数

回答	平均値	中央値	最小値	最大値
A	0.4	0.2	0	14
B	0.6	0.3	0	13
C	0.4	0.1	0	2



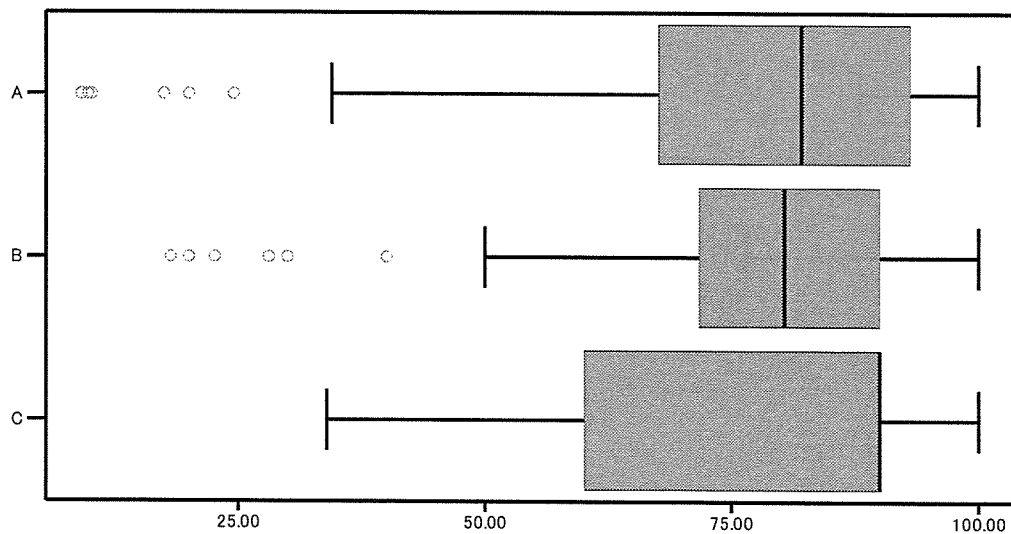
9. 主治医による退院サマリー作成率(1週間以内)

回答	平均値	中央値	最小値	最大値
A	63.9	70.0	1	100
B	60.9	64.0	8	98
C	64.9	60.0	22	100



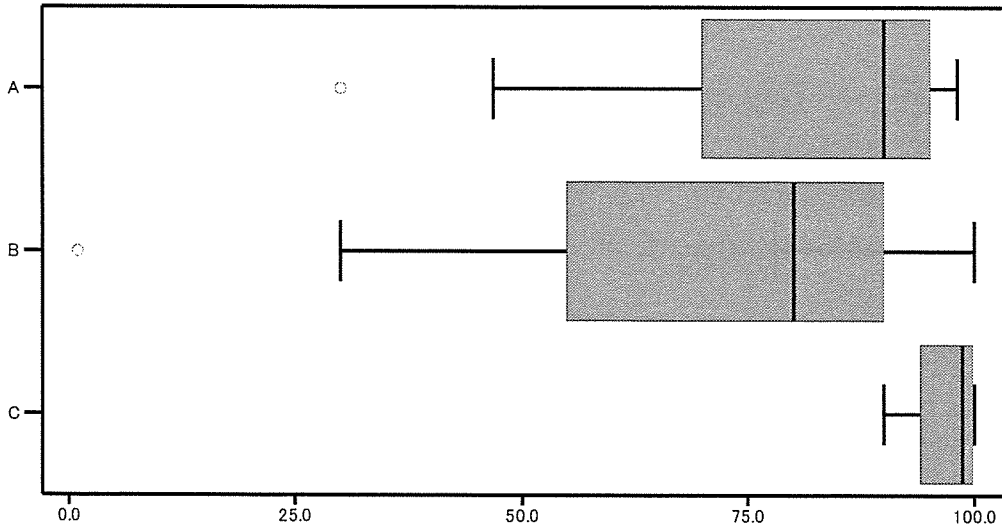
10. 主治医による退院サマリー作成率(2週間以内)

回答	平均値	中央値	最小値	最大値
A	77.5	82.0	9	100
B	77.4	80.4	18	100
C	75.7	90.0	34	100



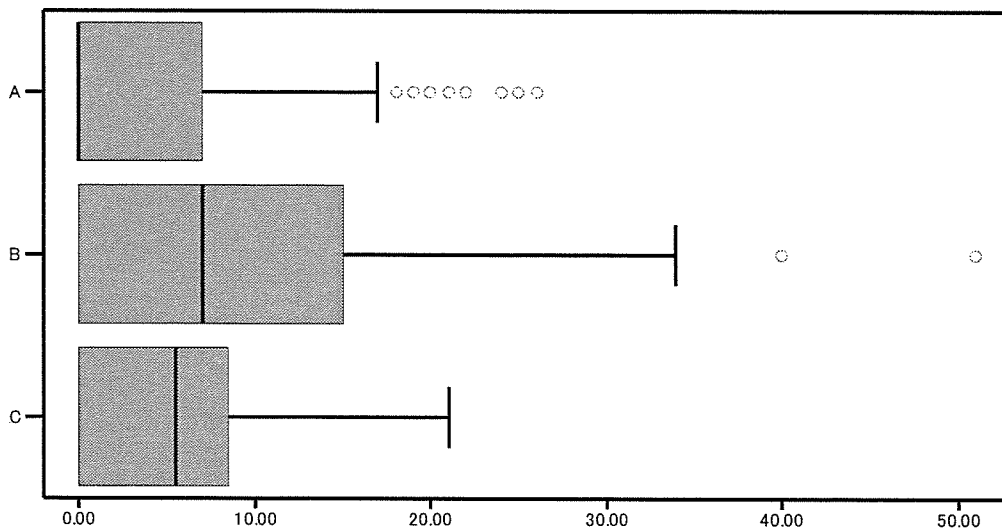
11. 診断日から5年以内のフォローアップ率

回答	平均値	中央値	最小値	最大値
A	80.2	90.0	30	98
B	70.0	80.0	1	100
C	96.8	98.7	90	100



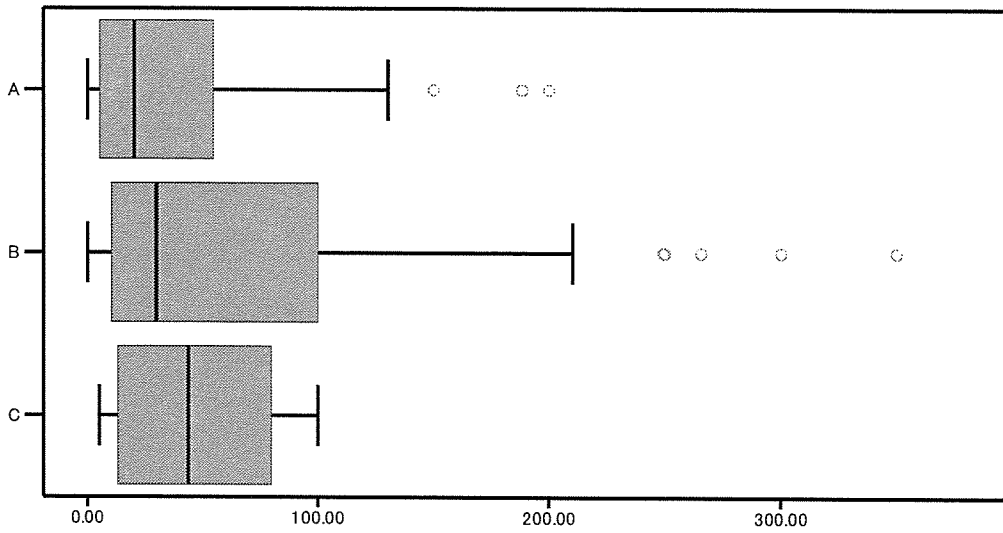
12. 緩和ケアチームの構成メンバーの人数

回答	平均値	中央値	最小値	最大値
A	4.2	0.0	0	32
B	9.0	7.0	0	51
C	5.8	5.5	0	21



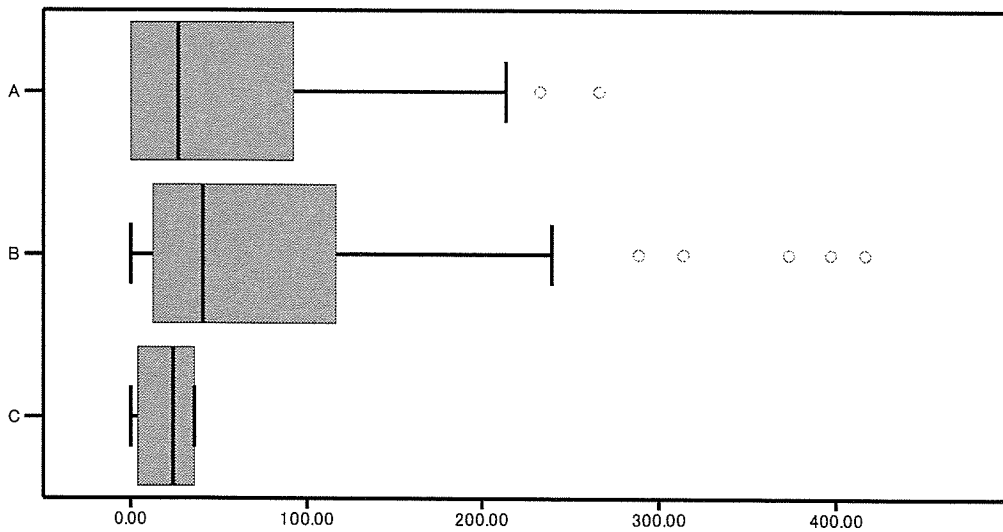
13. 院内で組織された緩和チームが疼痛管理サービスを提供した患者数

回答	平均値	中央値	最小値	最大値
A	48.2	20.0	0	280
B	73.7	30.0	0	400
C	94.9	44.0	5	480



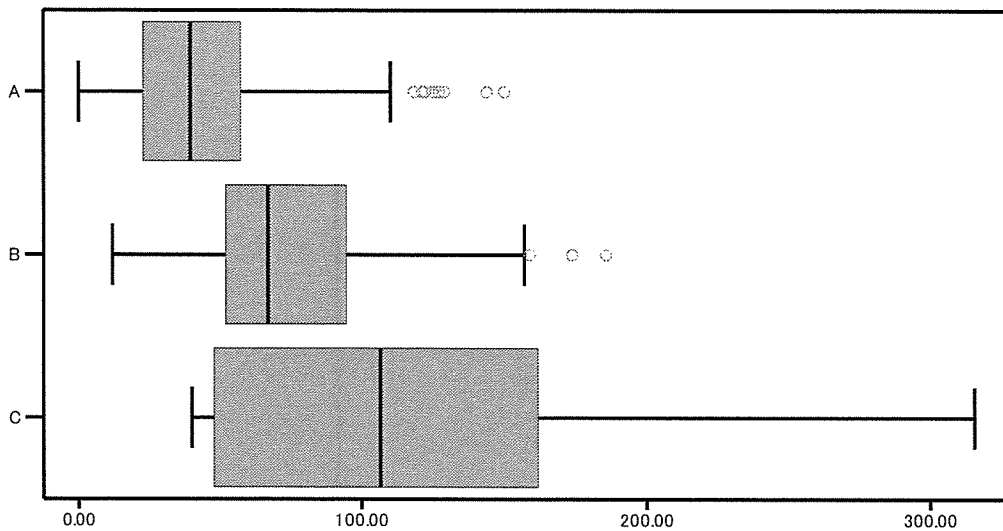
14. 平成17年1月～12月に栄養サポートが関与した年間患者数

回答	平均値	中央値	最小値	最大値
A	146.7	27.0	0	3065
B	101.0	41.0	0	556
C	73.0	24.0	0	498



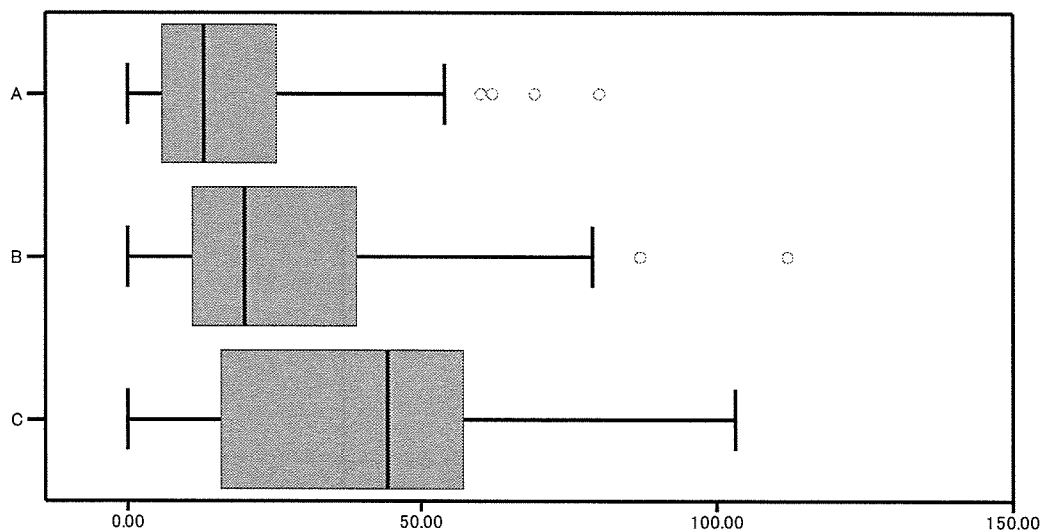
15. [胃がん]胃切除術・胃全摘術(腹腔鏡手術を含む)の年間件数

回答	平均値	中央値	最小値	最大値
A	45.2	39.0	0	150
B	73.9	67.0	12	186
C	120.2	106.5	40	316



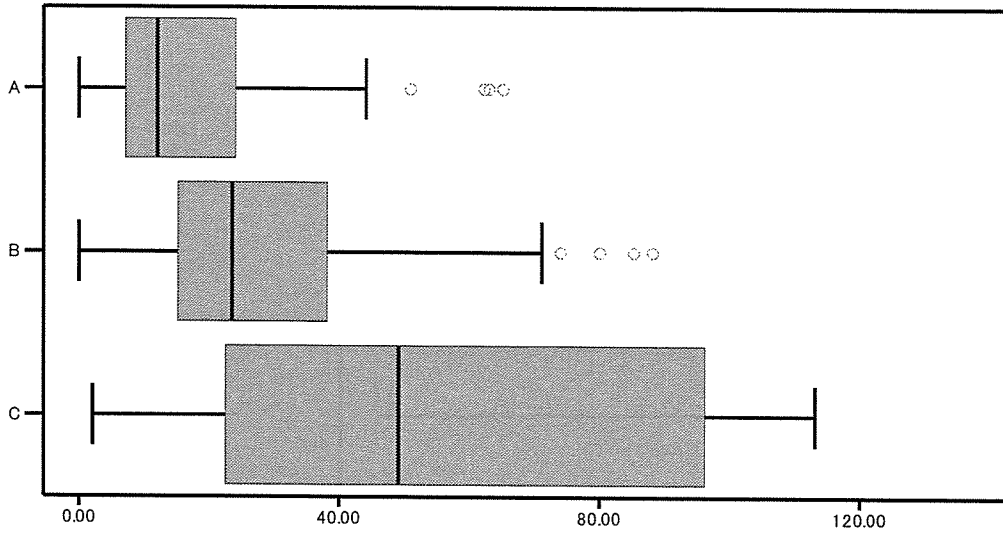
16. [胃がん]EMR(外来含む)の年間件数

回答	平均値	中央値	最小値	最大値
A	22.2	13.0	0	347
B	29.0	20.0	0	191
C	52.5	44.0	0	201



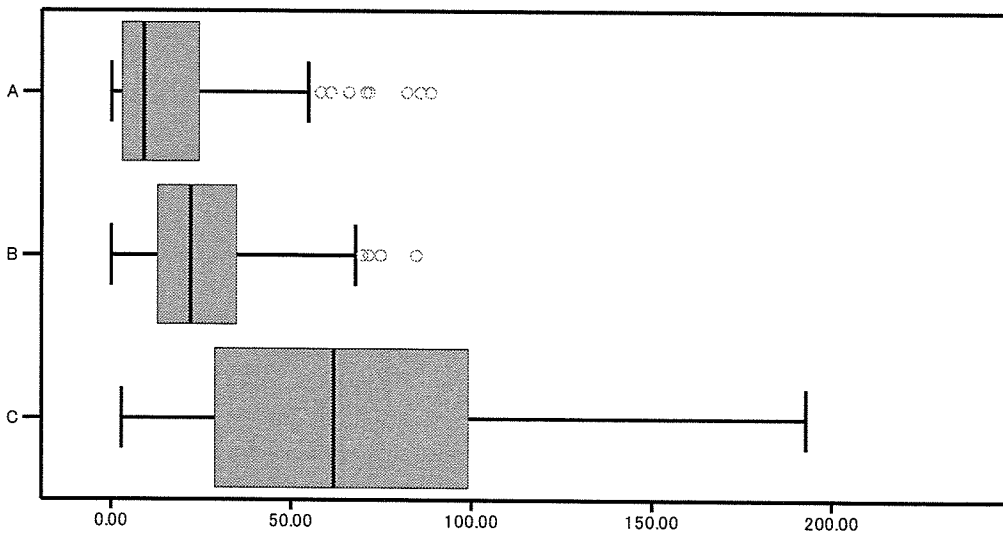
17. [乳がん]乳房切断術の年間件数

回答	平均値	中央値	最小値	最大値
A	18.3	12.0	0	126
B	30.7	23.5	0	138
C	56.2	49.0	2	113



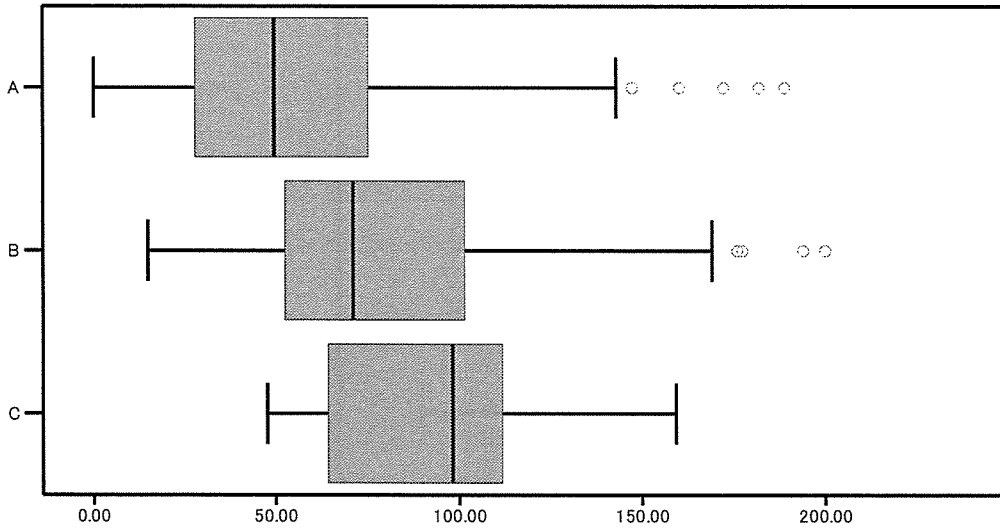
18. [乳がん]乳房温存手術の年間件数

回答	平均値	中央値	最小値	最大値
A	19.8	9.0	0	380
B	33.7	22.5	0	479
C	69.9	62.0	3	193



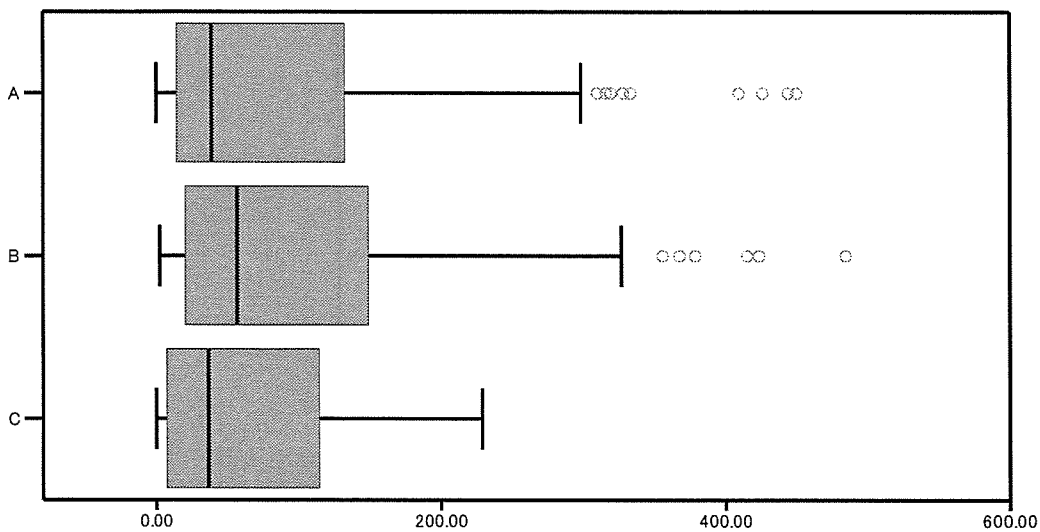
19. [大腸がん]大腸切除術の年間件数

回答	平均値	中央値	最小値	最大値
A	58.1	49.5	0	339
B	81.4	71.0	15	200
C	104.3	98.0	48	258



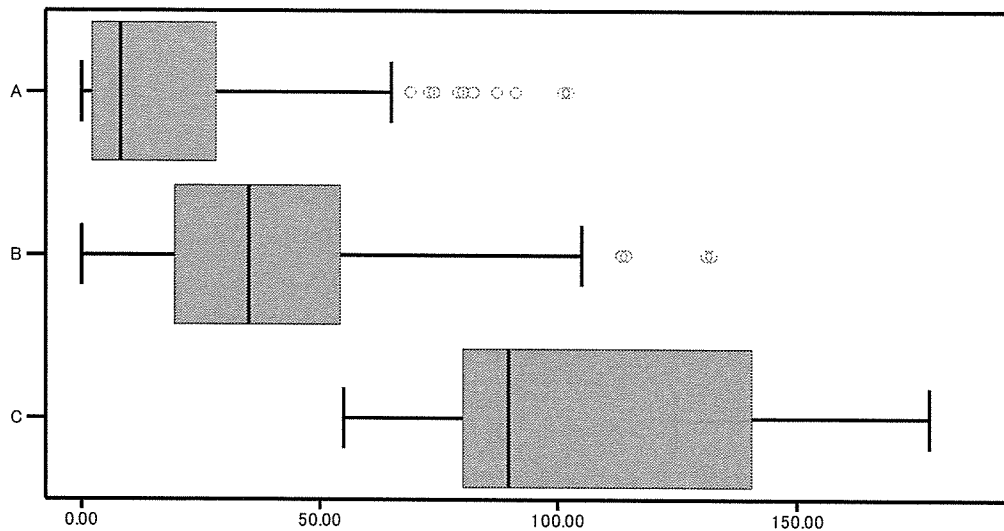
20. [大腸がん]ポリペクトミー（外来含む）の年間件数

回答	平均値	中央値	最小値	最大値
A	112.2	39.0	0	2000
B	119.0	57.0	2	725
C	101.3	37.0	0	552



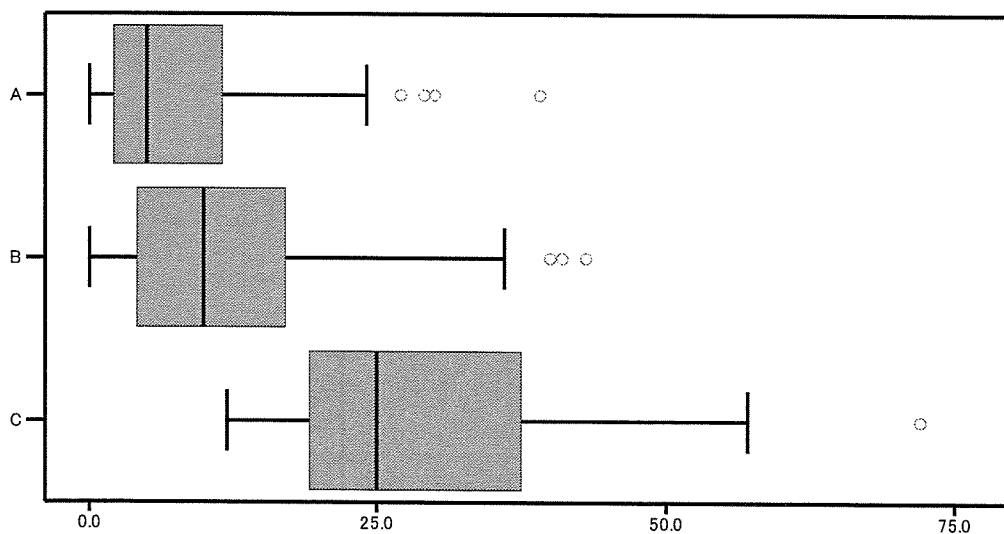
21. [肺がん]肺切除術(胸腔鏡手術を含む)の年間件数

回答	平均値	中央値	最小値	最大値
A	20.6	8.0	0	180
B	42.7	35.0	0	188
C	107.9	89.5	55	178



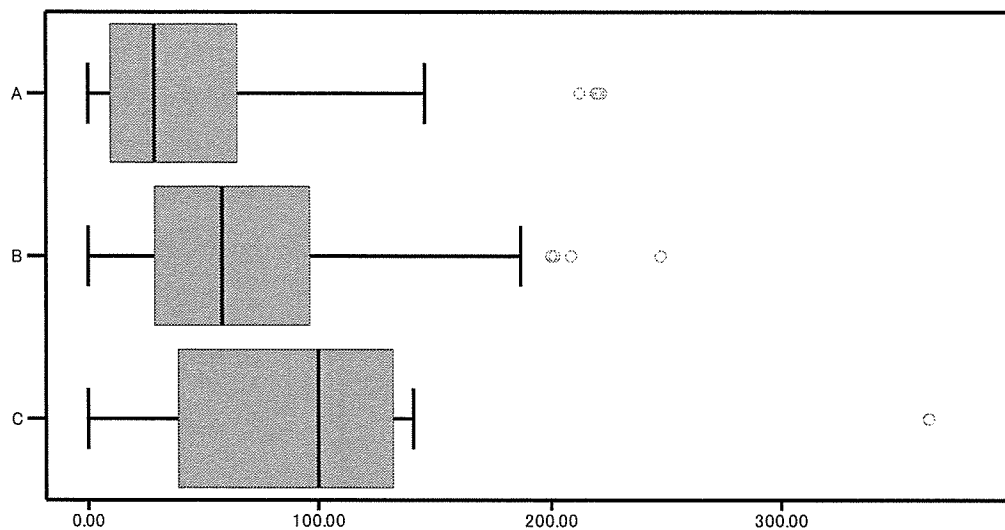
22. [肝臓がん]肝切除術の年間件数

回答	平均値	中央値	最小値	最大値
A	10.1	5.0	0	96
B	12.9	10.0	0	73
C	31.4	25.0	12	72



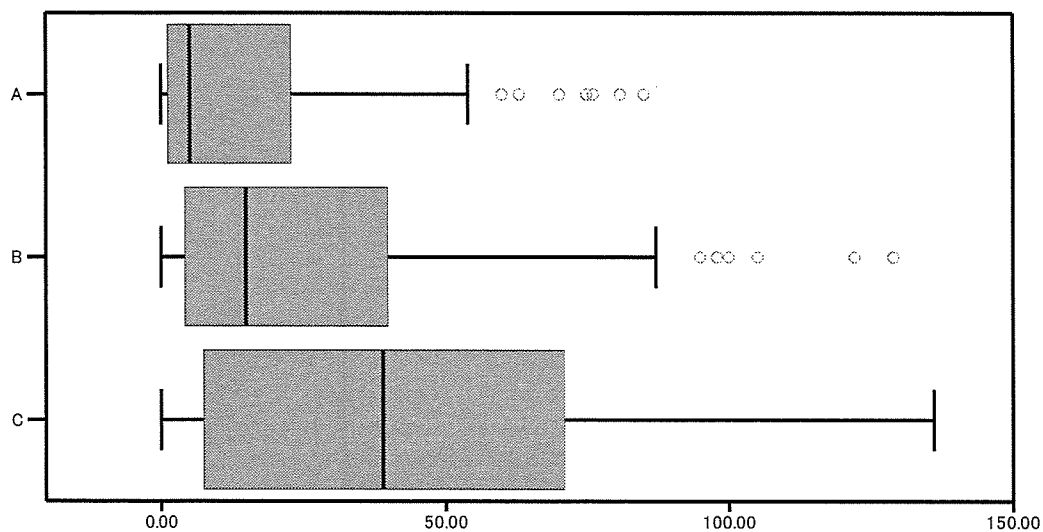
23. [肝臓がん]TAEの年間件数

回答	平均値	中央値	最小値	最大値
A	52.9	29.0	0	446
B	72.0	58.0	0	304
C	102.3	100.0	0	364



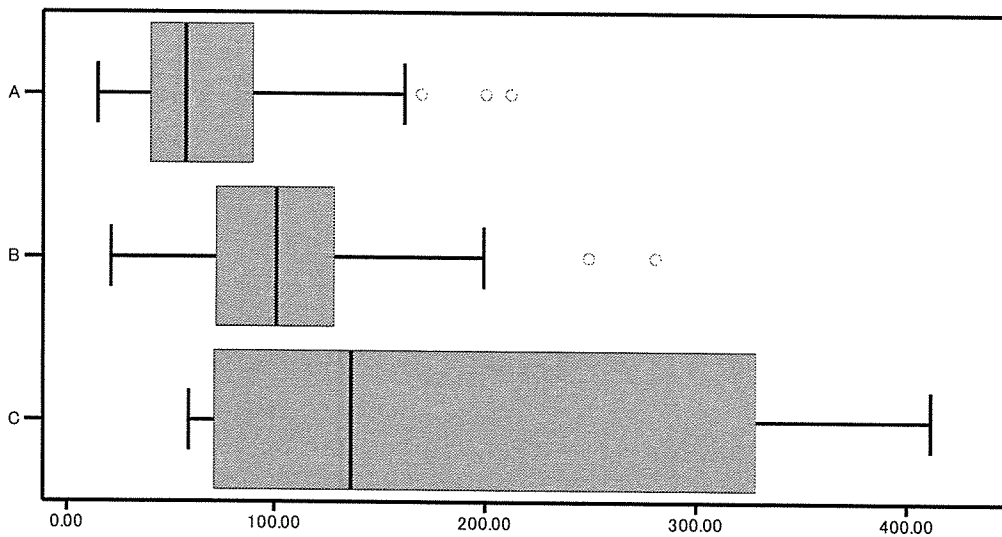
24. [肝臓がん]ラジオ波凝固療法の年間件数

回答	平均値	中央値	最小値	最大値
A	21.5	5.0	0	295
B	34.0	15.0	0	508
C	72.5	39.0	0	428



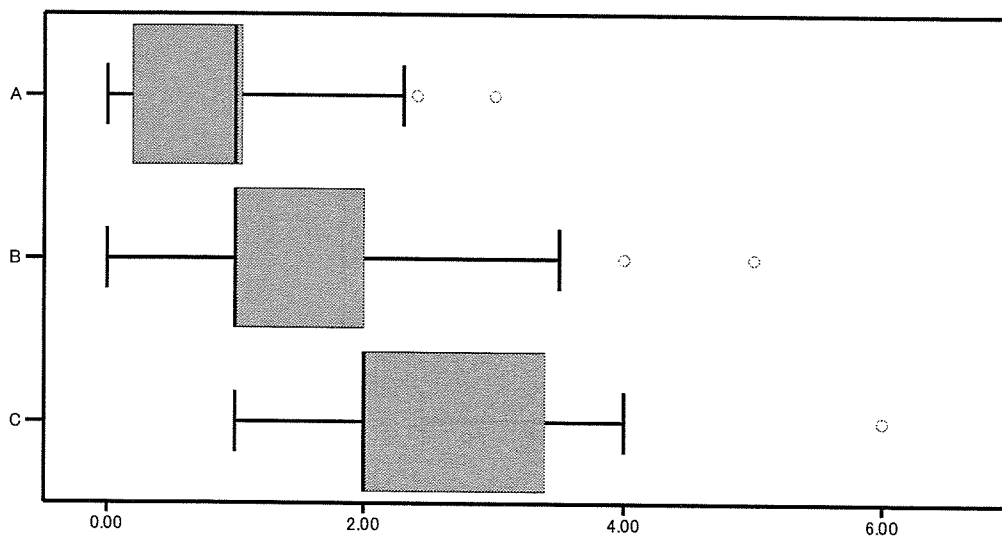
25. 医師の人数(平成17年10月1日時点)

回答	平均値	中央値	最小値	最大値
A	91.3	57.0	15	664
B	117.5	100.2	21	510
C	198.0	135.9	58	412



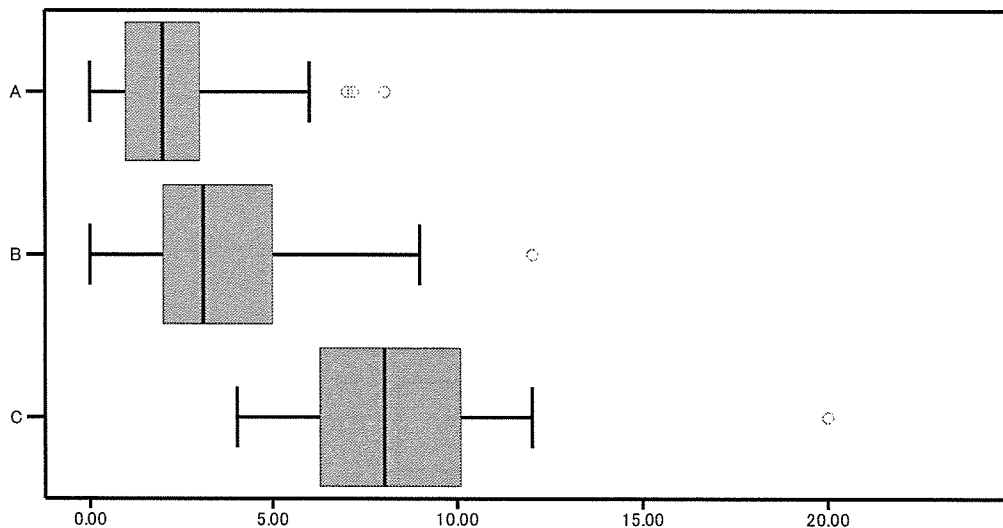
26. 病理医師の人数(平成17年10月1日時点)

回答	平均値	中央値	最小値	最大値
A	1.3	1.0	0	12
B	1.7	1.0	0	9
C	2.6	2.0	1	6



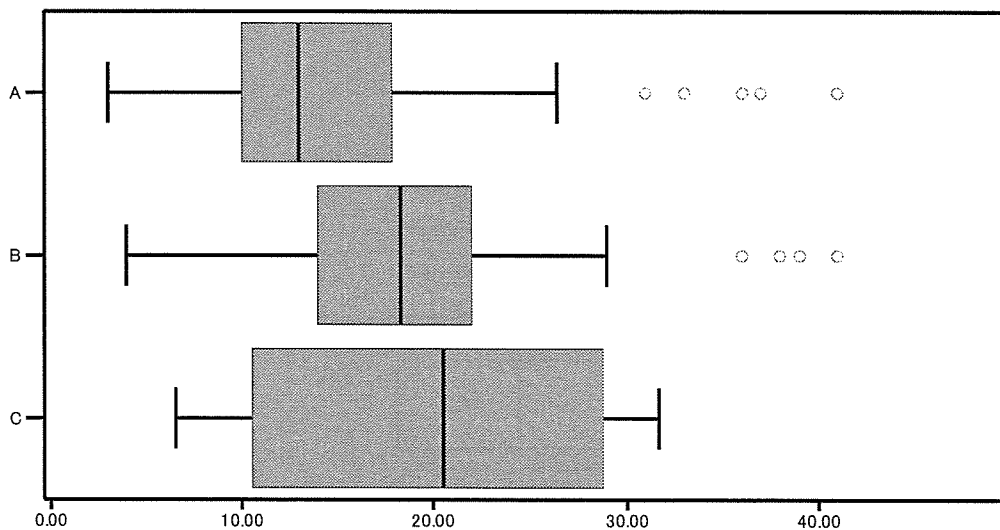
27. 放射線科所属医師の人数(平成17年10月1日時点)

回答	平均値	中央値	最小値	最大値
A	3.1	2.0	0	30
B	3.9	3.1	0	17
C	8.8	8.0	4	20



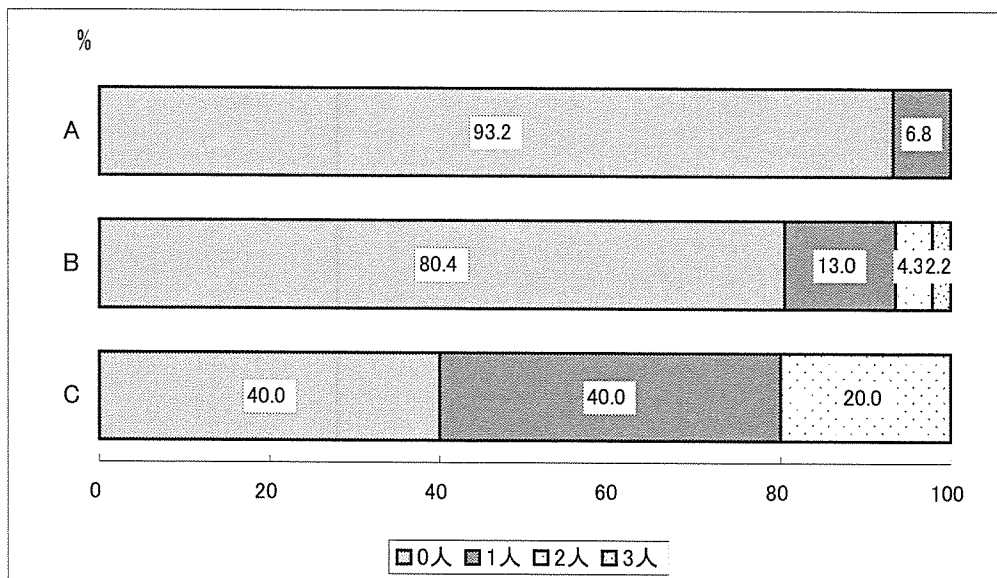
28. 薬剤師の人数(平成17年10月1日時点)

回答	平均値	中央値	最小値	最大値
A	15.6	13.0	3	86
B	18.8	18.3	4	69
C	19.6	20.5	7	32



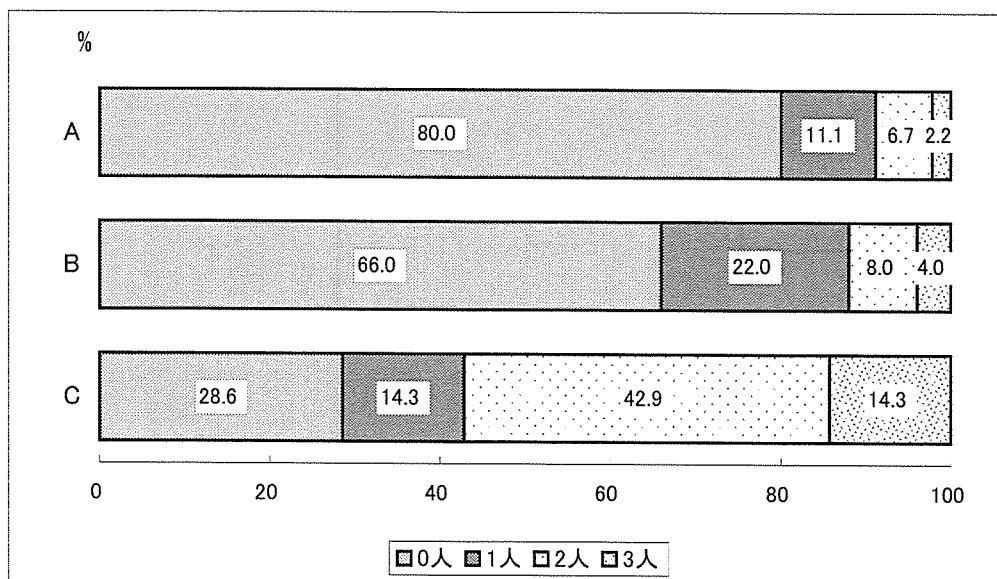
29. 医学物理士の人数(平成17年10月1日時点)

回答		0人	1人	2人	3人	合計
A	N	82	6			88
	%	(93.2%)	(6.8%)	(.%)	(.%)	(100)
B	N	37	6	2	1	46
	%	(80.4%)	(13%)	(4.3%)	(2.2%)	(100)
C	N	2	2	1		5
	%	(40%)	(40%)	(20%)	(.%)	(100)



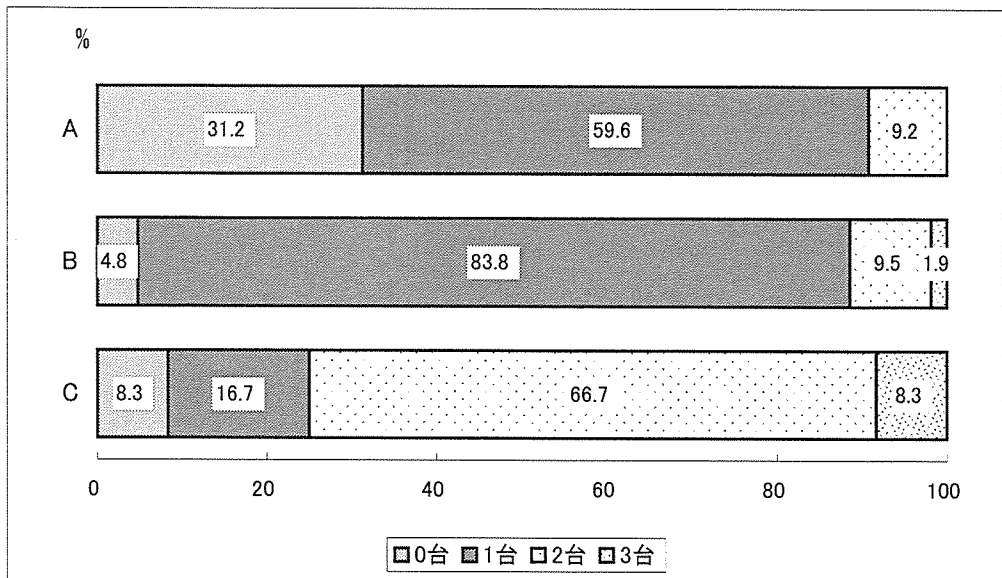
30. 放射線治療品質管理士の人数(平成17年10月1日時点)

回答		0人	1人	2人	3人	合計
A	N	72	10	6	2	90
	%	(80%)	(11.1%)	(6.7%)	(2.2%)	(100)
B	N	33	11	4	2	50
	%	(66%)	(22%)	(8%)	(4%)	(100)
C	N	2	1	3	1	7
	%	(28.6%)	(14.3%)	(42.9%)	(14.3%)	(100)



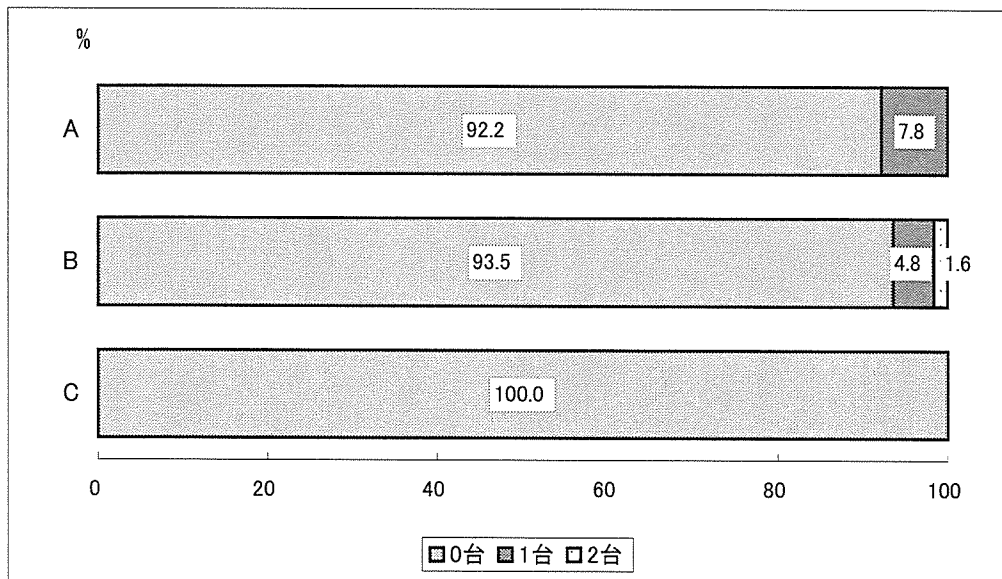
31. リニアック・マイクロロンの台数(平成17年10月1日時点)

回答		0台	1台	2台	3台	合計
A	N	44	84	13		141
	%	(31.2%)	(59.6%)	(9.2%)		(100)
B	N	5	88	10	2	105
	%	(4.8%)	(83.8%)	(9.5%)	(1.9%)	(100)
C	N	1	2	8	1	12
	%	(8.3%)	(16.7%)	(66.7%)	(8.3%)	(100)



32. ガンマナイフの台数(平成17年10月1日時点)

回答		0台	1台	2台	合計
A	N	94	8		102
	%	(92.2%)	(7.8%)		(100)
B	N	58	3	1	62
	%	(93.5%)	(4.8%)	(1.6%)	(100)
C	N	7			7
	%	(100.%)			(100)



33. IMRT(強度変調放射線治療)の台数(平成17年10月1日時点)

回答		0台	1台	2台	3台	合計
A	N	96	1	2		99
	%	(97.%)	(1.%)	(2.%)		(100)
B	N	52	9	2		63
	%	(82.5%)	(14.3%)	(3.2%)		(100)
C	N	4	3	1	1	9
	%	(44.4%)	(33.3%)	(11.1%)	(11.1%)	(100)

