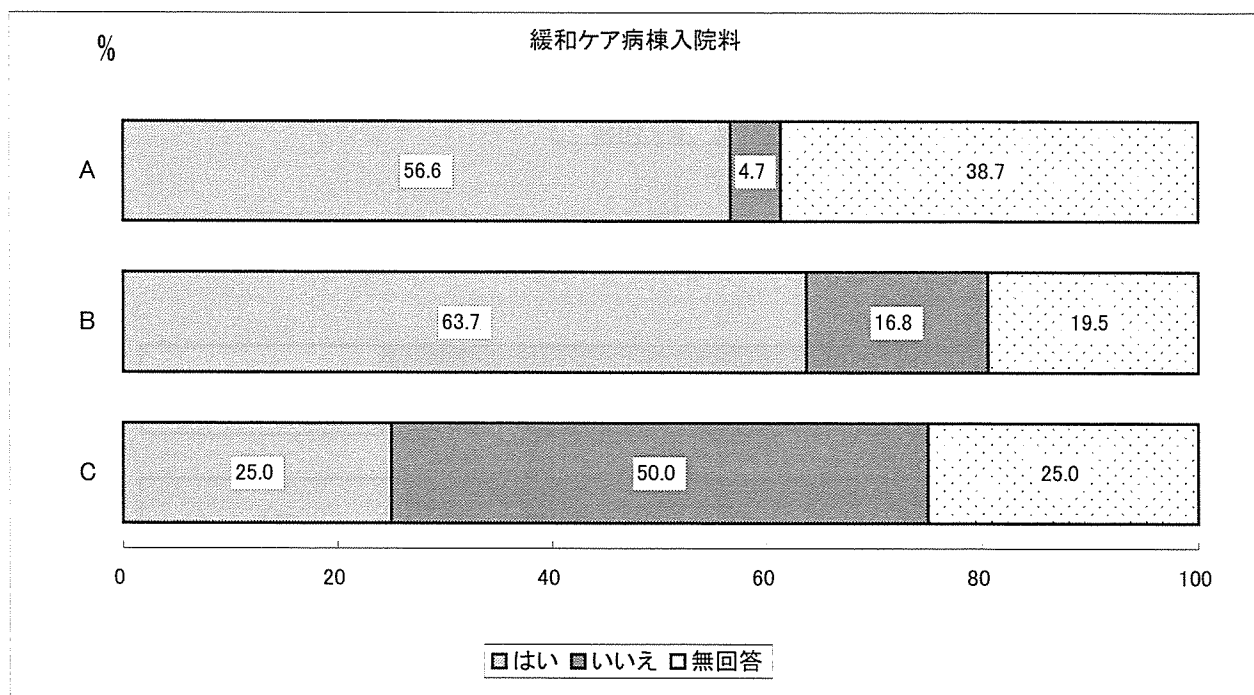


4. 診療報酬に掛かる施設基準(平成17年10月1日時点)

2) 緩和ケア病棟入院料

回答		はい	いいえ	無回答	合計
A	N	120	10	82	212
	%	(56.6)	(4.7)	(38.7)	(100)
B	N	72	19	22	113
	%	(63.7)	(16.8)	(19.5)	(100)
C	N	3	6	3	12
	%	(25.0)	(50.0)	(25.0)	(100)

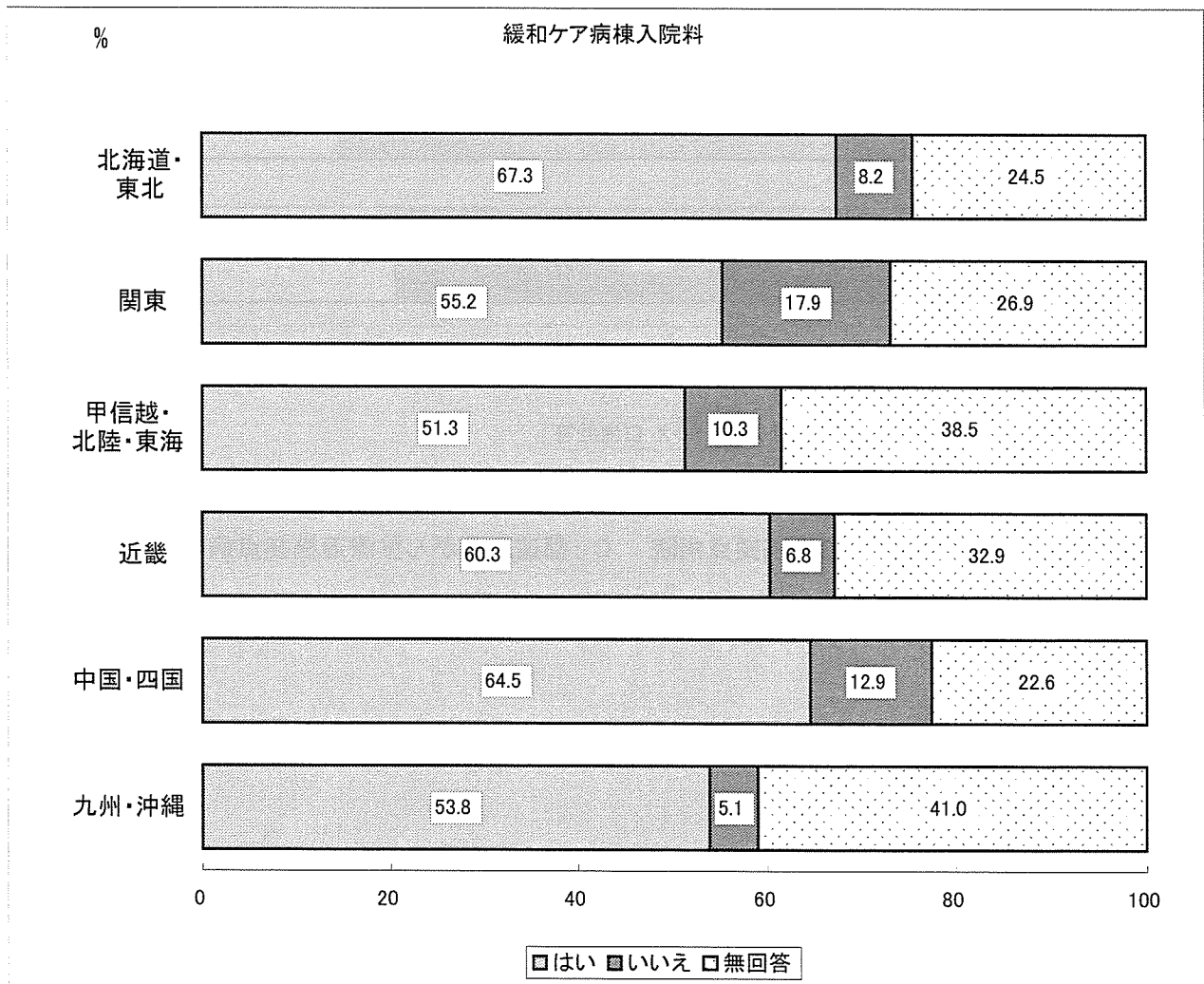


A : その他の病院 B : 地域がん診療連携拠点病院 C : 都道府県がん診療連携拠点病院

4. 診療報酬に掛かる施設基準(平成17年10月1日時点)

2) 緩和ケア病棟入院料

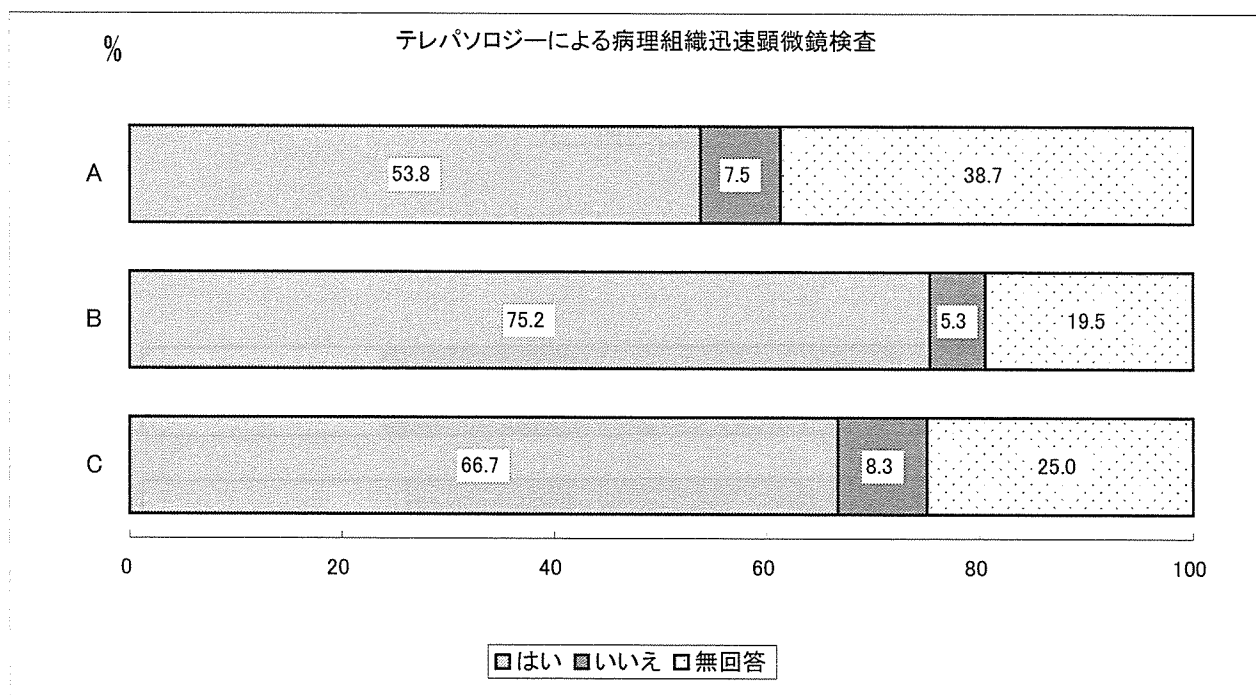
回答		はい	いいえ	無回答	合計
北海道・東北	N	33	4	12	49
	%	(67.3)	(8.2)	(24.5)	(100)
関東	N	37	12	18	67
	%	(55.2)	(17.9)	(26.9)	(100)
甲信越・北陸・東海	N	40	8	30	78
	%	(51.3)	(10.3)	(38.5)	(100)
近畿	N	44	5	24	73
	%	(60.3)	(6.8)	(32.9)	(100)
中国・四国	N	20	4	7	31
	%	(64.5)	(12.9)	(22.6)	(100)
九州・沖縄	N	21	2	16	39
	%	(53.8)	(5.1)	(41.0)	(100)



4. 診療報酬に掛かる施設基準(平成17年10月1日時点)

3)テレパソロジーによる病理組織迅速顕微鏡検査

回答		はい	いいえ	無回答	合計
A	N	114	16	82	212
	%	(53.8)	(7.5)	(38.7)	(100)
B	N	85	6	22	113
	%	(75.2)	(5.3)	(19.5)	(100)
C	N	8	1	3	12
	%	(66.7)	(8.3)	(25.0)	(100)

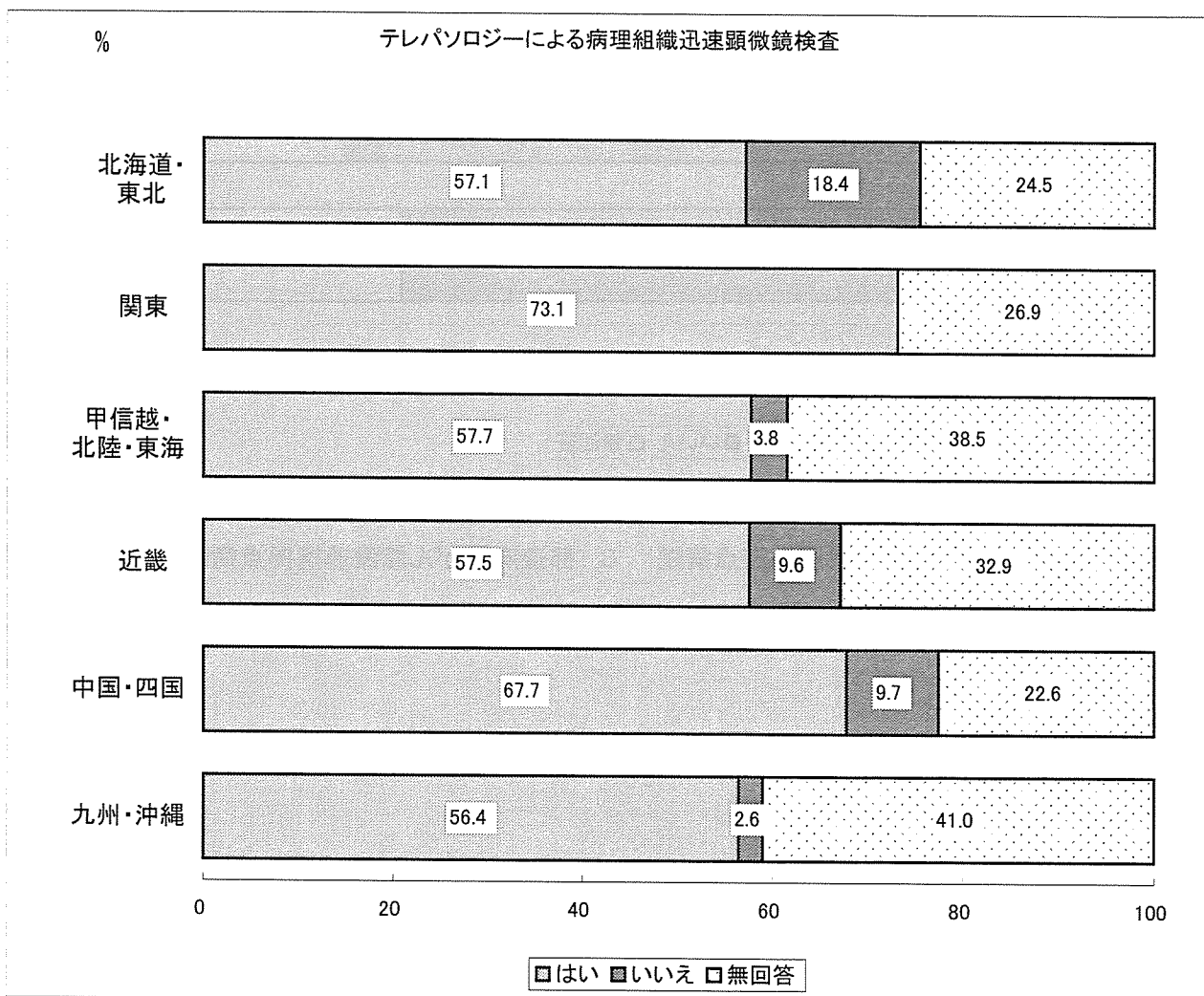


A : その他の病院 B : 地域がん診療連携拠点病院 C : 都道府県がん診療連携拠点病院

4. 診療報酬に掛かる施設基準(平成17年10月1日時点)

3) テレパソロジーによる病理組織迅速顕微鏡検査

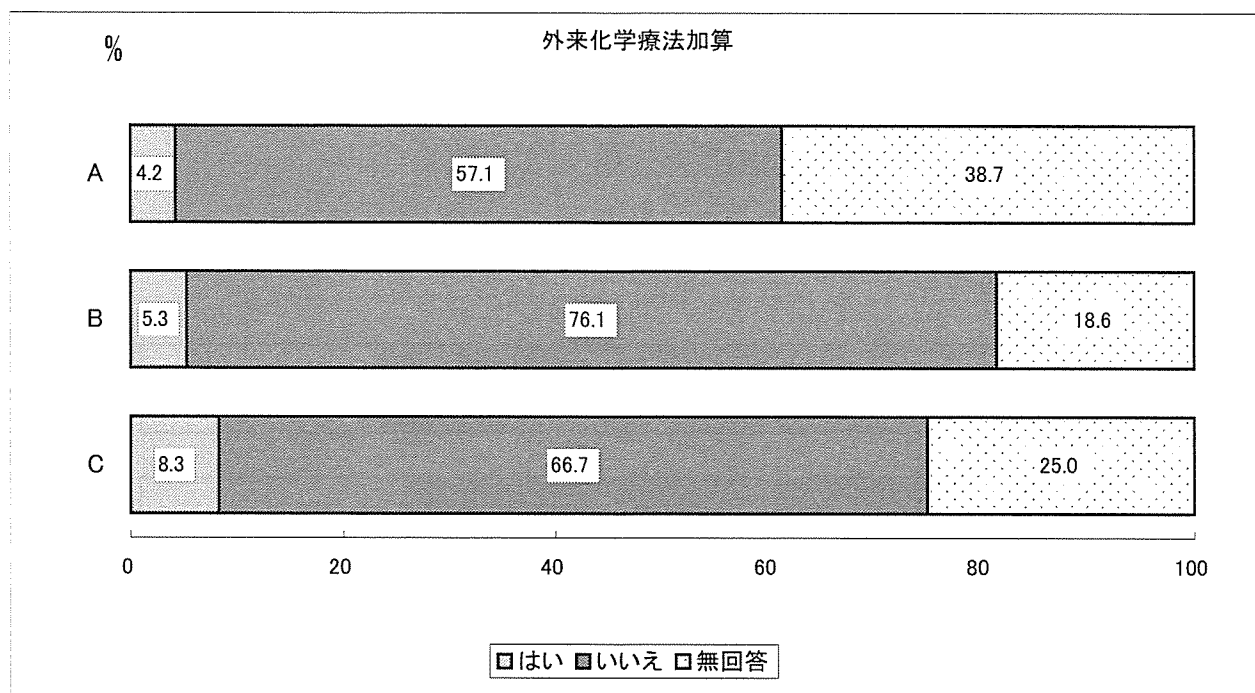
回答		はい	いいえ	無回答	合計
北海道・東北	N	28	9	12	49
	%	(57.1)	(18.4)	(24.5)	(100)
関東	N	49		18	67
	%	(73.1)		(26.9)	(100)
甲信越・北陸・東海	N	45	3	30	78
	%	(57.7)	(3.8)	(38.5)	(100)
近畿	N	42	7	24	73
	%	(57.5)	(9.6)	(32.9)	(100)
中国・四国	N	21	3	7	31
	%	(67.7)	(9.7)	(22.6)	(100)
九州・沖縄	N	22	1	16	39
	%	(56.4)	(2.6)	(41.0)	(100)



4. 診療報酬に掛かる施設基準(平成17年10月1日時点)

4) 外来化学療法加算

回答		はい	いいえ	無回答	合計
A	N	9	121	82	212
	%	(4.2)	(57.1)	(38.7)	(100)
B	N	6	86	21	113
	%	(5.3)	(76.1)	(18.6)	(100)
C	N	1	8	3	12
	%	(8.3)	(66.7)	(25.0)	(100)

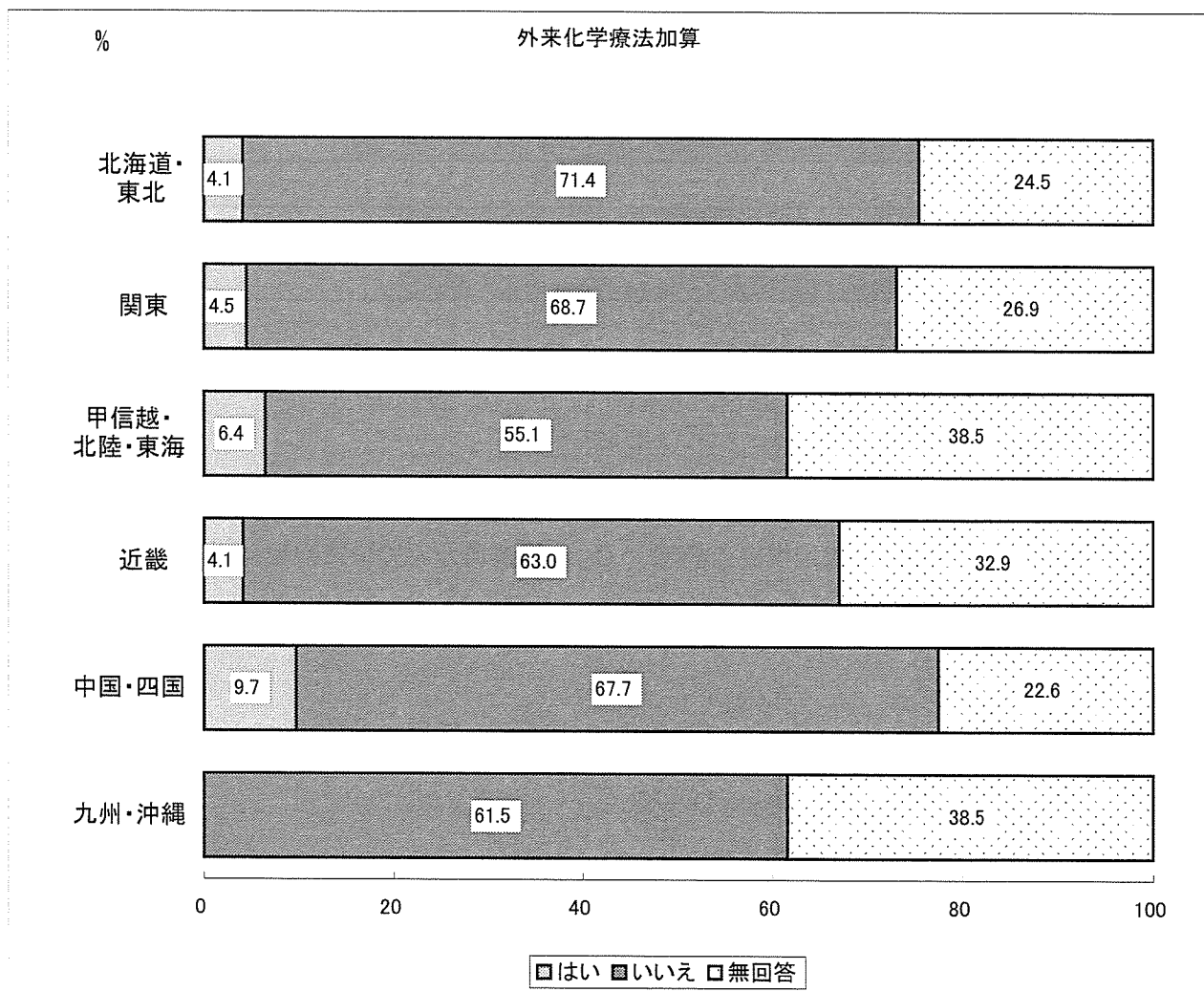


A : その他の病院 B : 地域がん診療連携拠点病院 C : 都道府県がん診療連携拠点病院

4. 診療報酬に掛かる施設基準(平成17年10月1日時点)

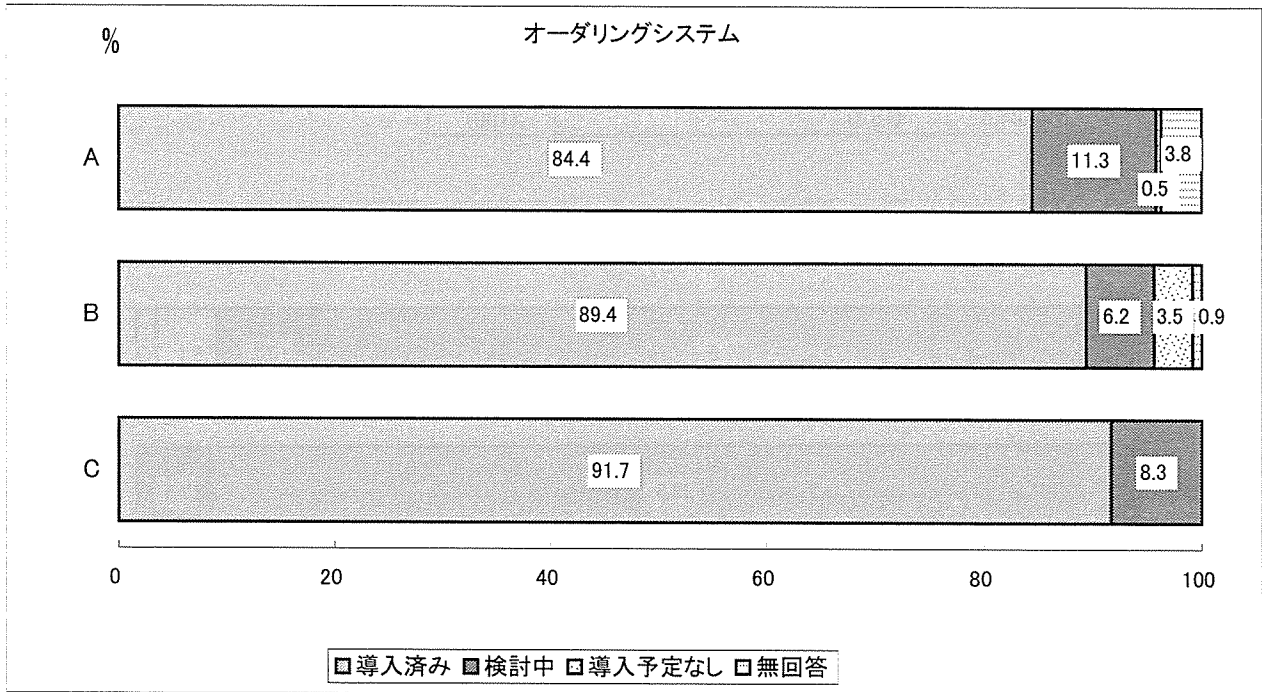
4) 外来化学療法加算

回答		はい	いいえ	無回答	合計
北海道・東北	N	2	35	12	49
	%	(4.1)	(71.4)	(24.5)	(100)
関東	N	3	46	18	67
	%	(4.5)	(68.7)	(26.9)	(100)
甲信越・北陸・東海	N	5	43	30	78
	%	(6.4)	(55.1)	(38.5)	(100)
近畿	N	3	46	24	73
	%	(4.1)	(63.0)	(32.9)	(100)
中国・四国	N	3	21	7	31
	%	(9.7)	(67.7)	(22.6)	(100)
九州・沖縄	N		24	15	39
	%		(61.5)	(38.5)	(100)



5. オーダリングシステム・電子カルテ

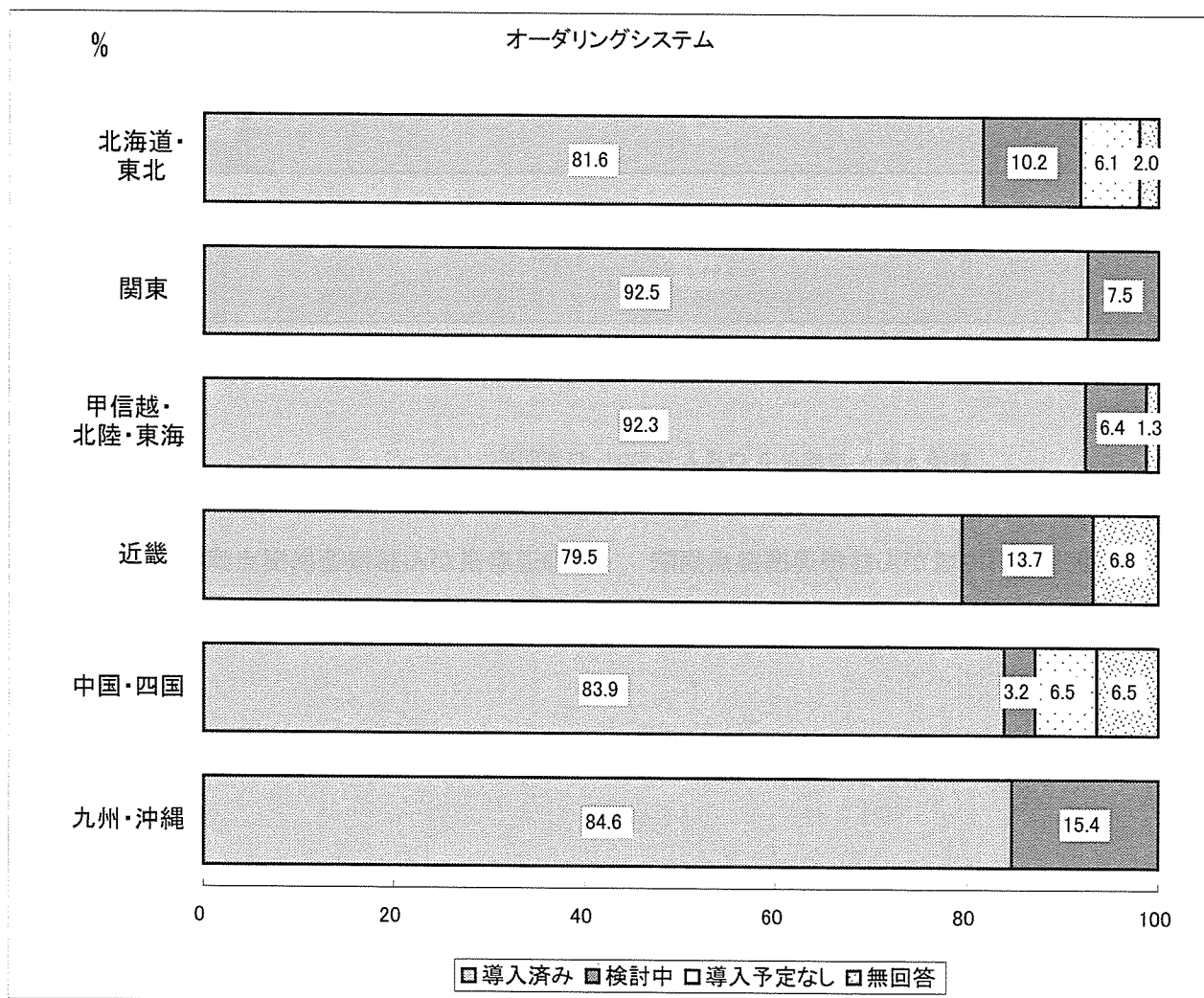
回答		導入済み	検討中	導入予定なし	無回答	合計
オーダリングシステム	A	179	24	1	8	212
		(84.4)	(11.3)	(0.5)	(3.8)	(100)
	B	101	7	4	1	113
		(89.4)	(6.2)	(3.5)	(0.9)	(100)
	C	11	1			12
		(91.7)	(8.3)			(100)



A : その他の病院 B : 地域がん診療連携拠点病院 C : 都道府県がん診療連携拠点病院

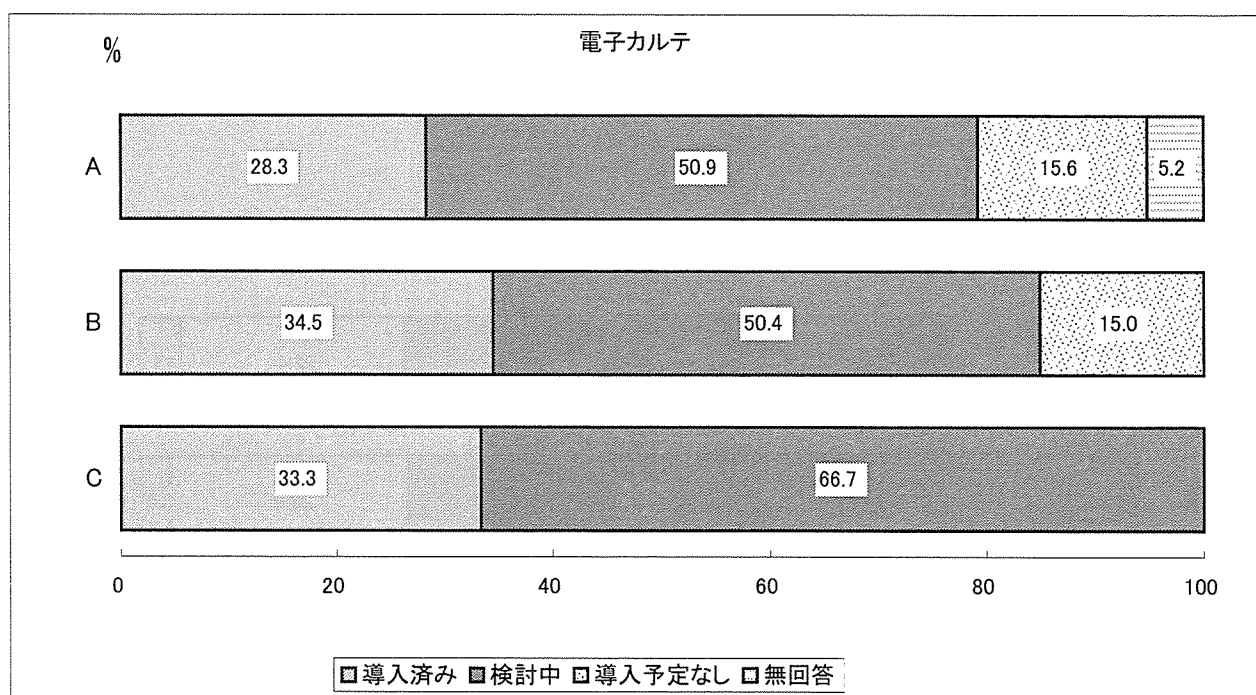
5. オーダリングシステム・電子カルテ

回答		導入済み	検討中	導入予定なし	無回答	合計
北海道・東北	N	40	5	3	1	49
	%	(81.6)	(10.2)	(6.1)	(2.0)	(100)
関東	N	62	5			67
	%	(92.5)	(7.5)			(100)
甲信越・北陸・東海	N	72	5		1	78
	%	(92.3)	(6.4)		(1.3)	(100)
近畿	N	58	10		5	73
	%	(79.5)	(13.7)		(6.8)	(100)
中国・四国	N	26	1	2	2	31
	%	(83.9)	(3.2)	(6.5)	(6.5)	(100)
九州・沖縄	N	33	6			39
	%	(84.6)	(15.4)			(100)



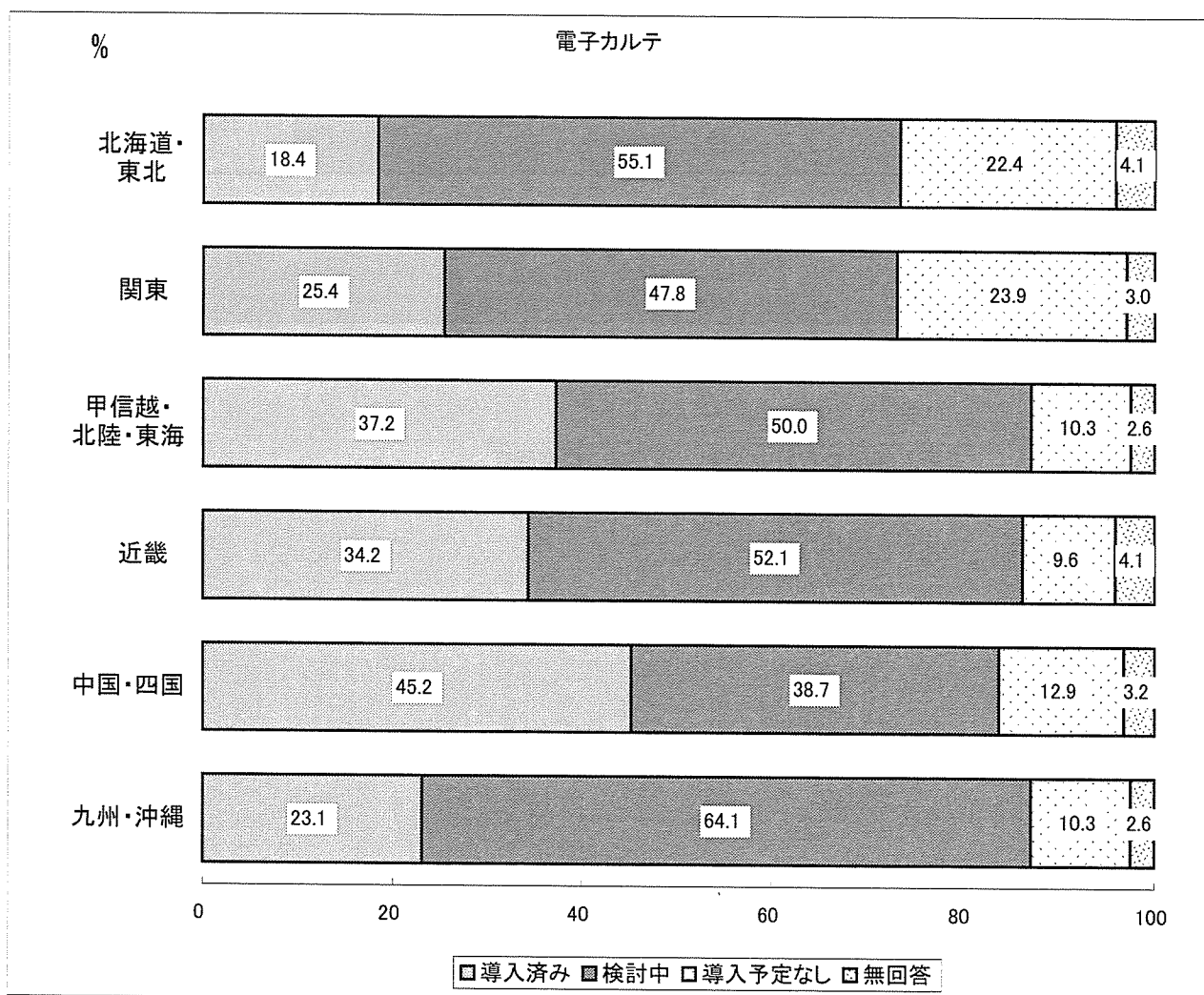
5. オーダリングシステム・電子カルテ

回答		導入済み	検討中	導入予定なし	無回答	合計
電子カルテ	A	60	108	33	11	212
		(28.3)	(50.9)	(15.6)	(5.2)	(100)
	B	39	57	17		113
		(34.5)	(50.4)	(15.0)		(100)
	C	4	8			12
		(33.3)	(66.7)			(100)



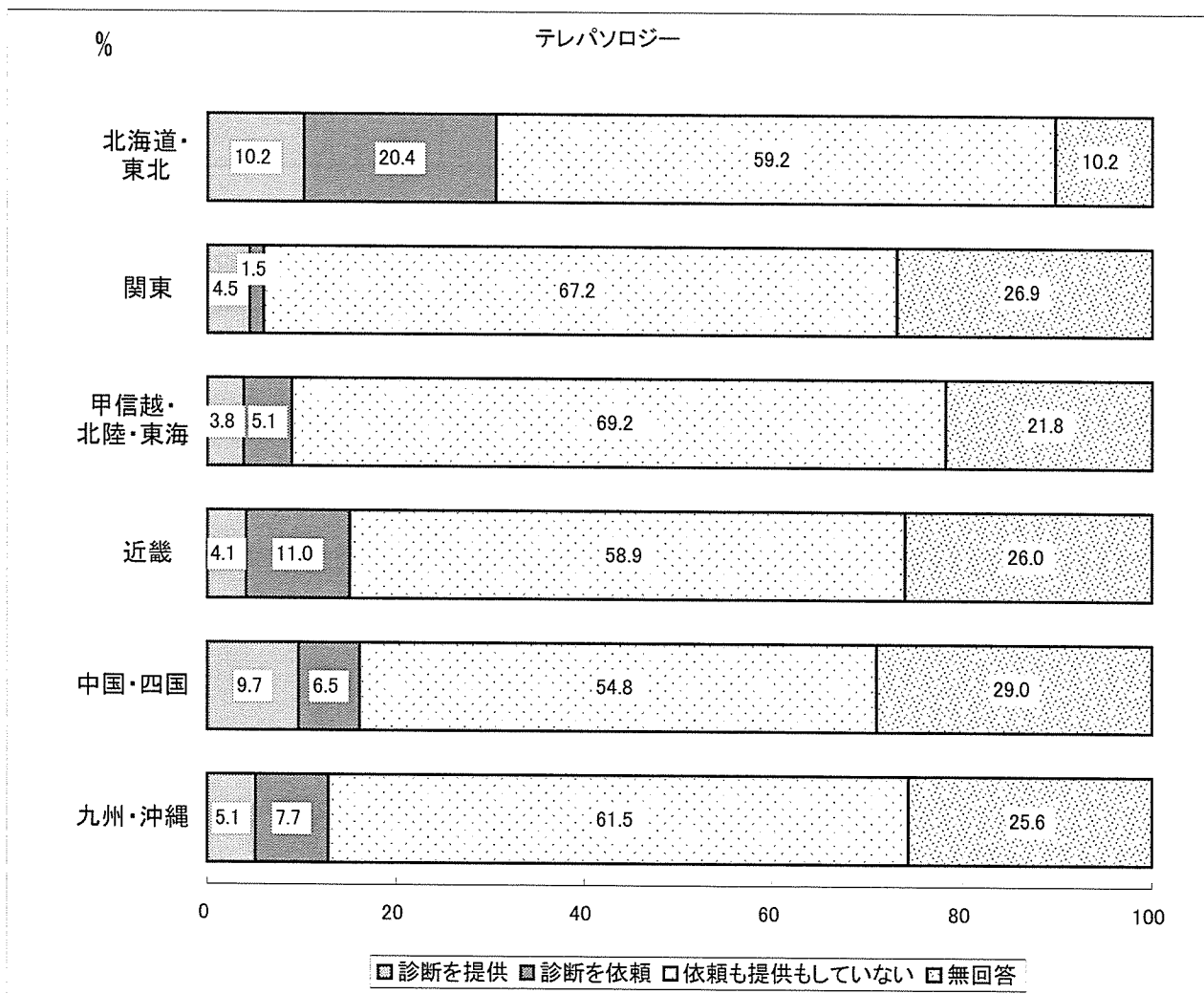
5. オーダリングシステム・電子カルテ

回答		導入済み	検討中	導入予定なし	無回答	合計
北海道・東北	N	9	27	11	2	49
	%	(18.4)	(55.1)	(22.4)	(4.1)	(100)
関東	N	17	32	16	2	67
	%	(25.4)	(47.8)	(23.9)	(3.0)	(100)
甲信越・北陸・東海	N	29	39	8	2	78
	%	(37.2)	(50.0)	(10.3)	(2.6)	(100)
近畿	N	25	38	7	3	73
	%	(34.2)	(52.1)	(9.6)	(4.1)	(100)
中国・四国	N	14	12	4	1	31
	%	(45.2)	(38.7)	(12.9)	(3.2)	(100)
九州・沖縄	N	9	25	4	1	39
	%	(23.1)	(64.1)	(10.3)	(2.6)	(100)



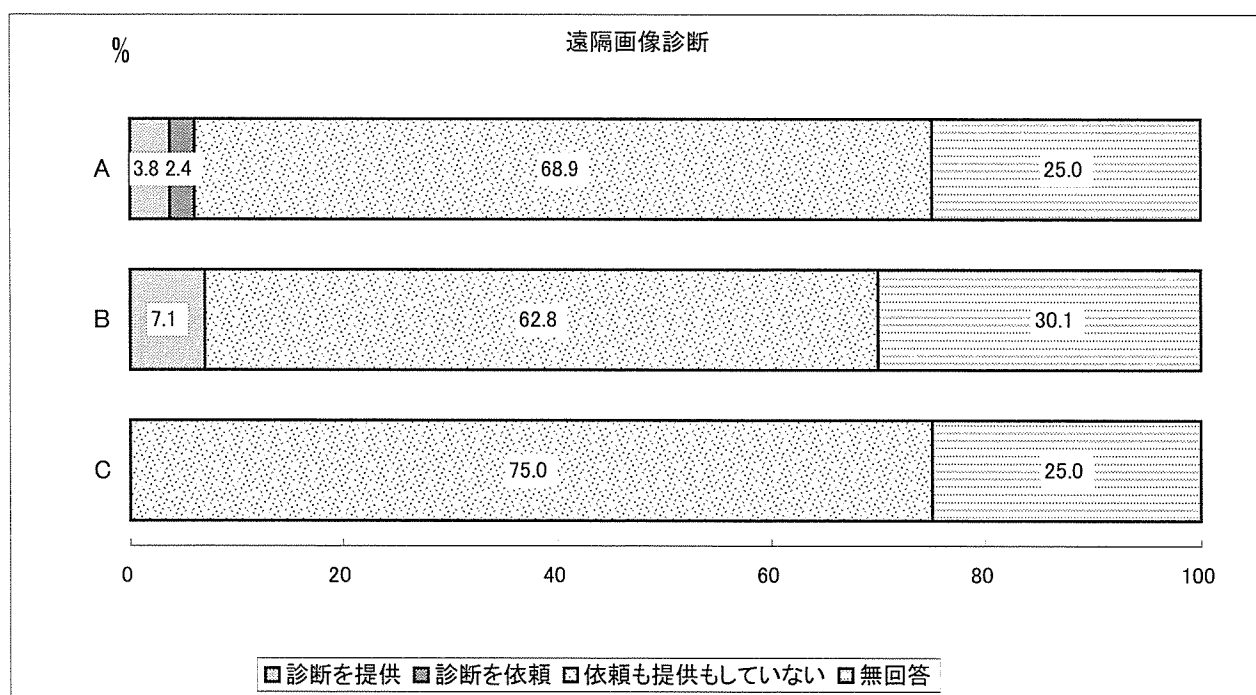
6. テレパソロジー・遠隔画像診断

回答		診断を提供	診断を依頼	依頼も提供もしていない	無回答	合計
北海道・東北	N	5	10	29	5	49
	%	(10.2)	(20.4)	(59.2)	(10.2)	(100)
関東	N	3	1	45	18	67
	%	(4.5)	(1.5)	(67.2)	(26.9)	(100)
甲信越・北陸・東海	N	3	4	54	17	78
	%	(3.8)	(5.1)	(69.2)	(21.8)	(100)
近畿	N	3	8	43	19	73
	%	(4.1)	(11.0)	(58.9)	(26.0)	(100)
中国・四国	N	3	2	17	9	31
	%	(9.7)	(6.5)	(54.8)	(29.0)	(100)
九州・沖縄	N	2	3	24	10	39
	%	(5.1)	(7.7)	(61.5)	(25.6)	(100)



6. テレパソロジー・遠隔画像診断

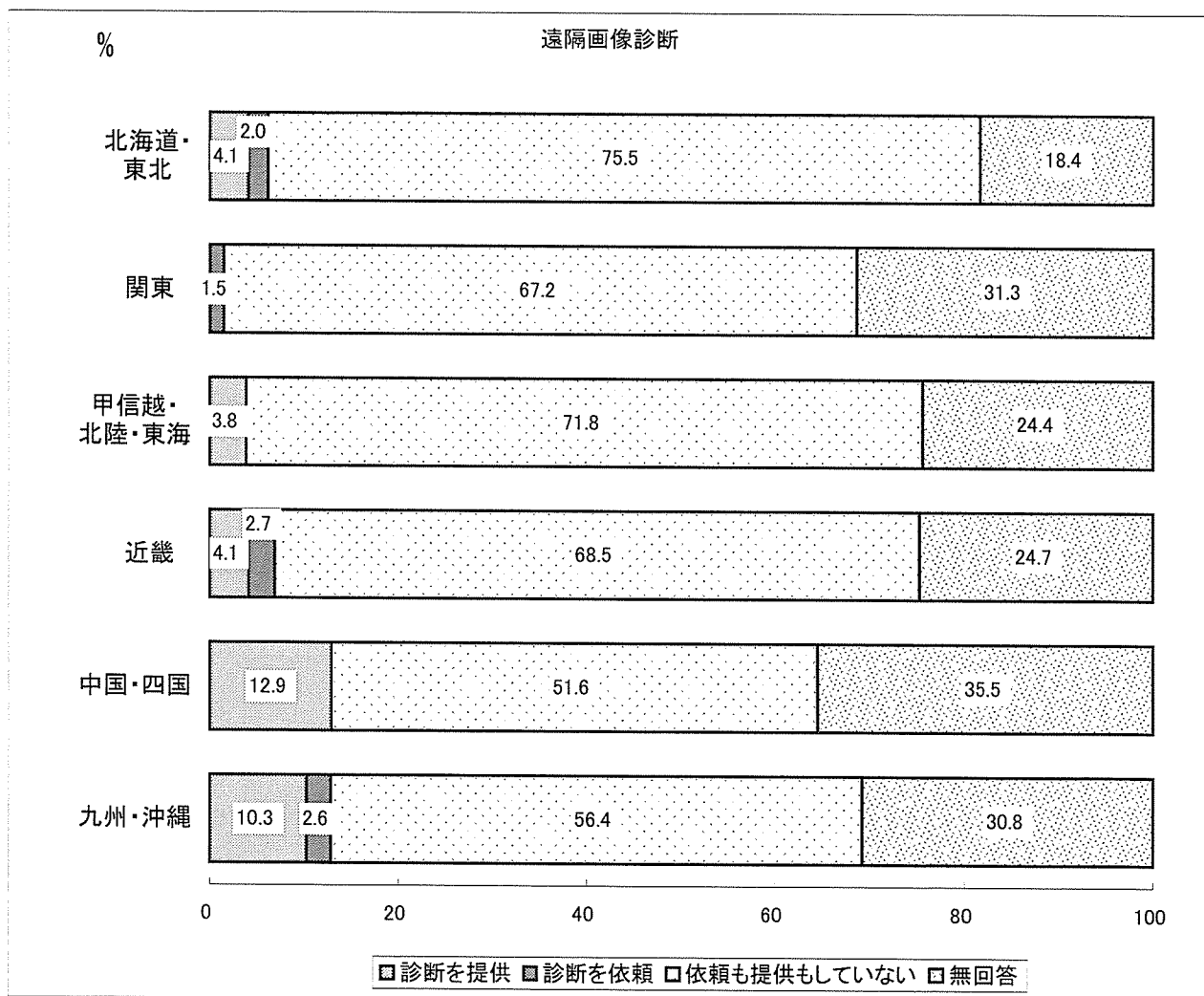
回答		診断を提供	診断を依頼	依頼も提供もしていない	無回答	合計
遠隔画像診断	A	8	5	146	53	212
		(3.8)	(2.4)	(68.9)	(25)	(100)
	B	8		71	34	113
		(7.1)		(62.8)	(30)	(100)
	C			9	3	12
				(75.0)	(25)	(100)



A : その他の病院 B : 地域がん診療連携拠点病院 C : 都道府県がん診療連携拠点病院

6. テレパソロジー・遠隔画像診断

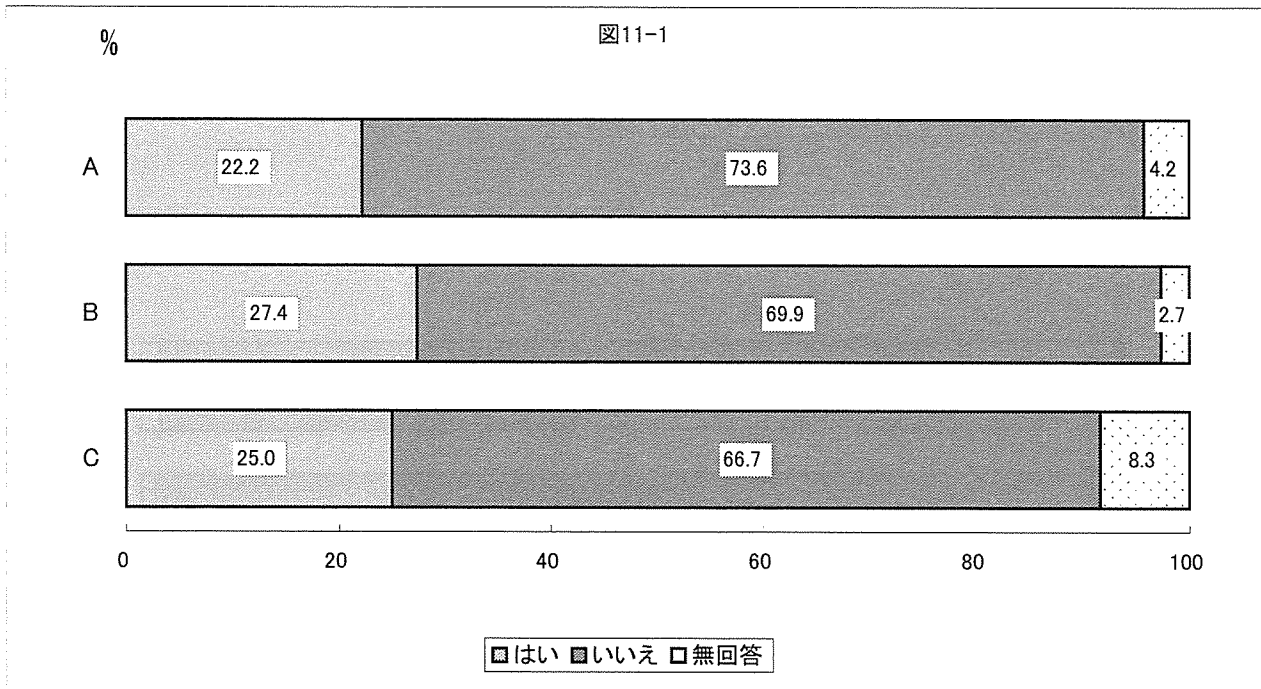
回答		依頼も提供				合計
		診断を提供	診断を依頼	もしていない	無回答	
北海道・東北	N	2	1	37	9	49
	%	(4.1)	(2.0)	(75.5)	(18.4)	(100)
関東	N		1	45	21	67
	%		(1.5)	(67.2)	(31.3)	(100)
甲信越・北陸・東海	N	3		56	19	78
	%	(3.8)		(71.8)	(24.4)	(100)
近畿	N	3	2	50	18	73
	%	(4.1)	(2.7)	(68.5)	(24.7)	(100)
中国・四国	N	4		16	11	31
	%	(12.9)		(51.6)	(35.5)	(100)
九州・沖縄	N	4	1	22	12	39
	%	(10.3)	(2.6)	(56.4)	(30.8)	(100)



11. セカンドオピニオン 平成17年10月時点の、貴院における「セカンドオピニオン」の実施状況について

1) 患者の全額負担で、がん診療に関するセカンドオピニオンを提供していますか

回答		はい	いいえ	無回答	合計
A	N	47	156	9	212
	%	(22.2)	(73.6)	(4.2)	(100)
B	N	31	79	3	113
	%	(27.4)	(69.9)	(2.7)	(100)
C	N	3	8	1	12
	%	(25.0)	(66.7)	(8.3)	(100)

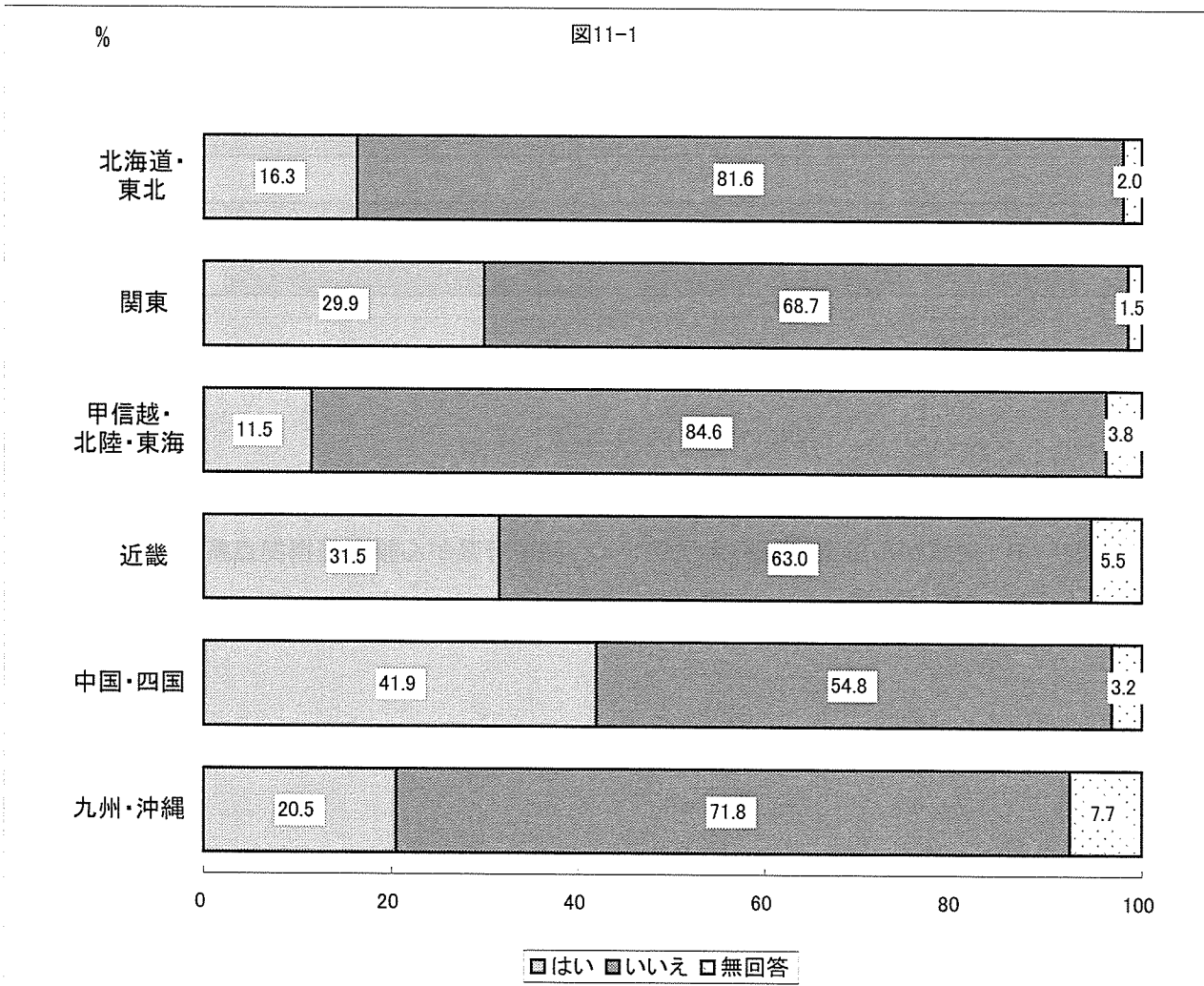


A : その他の病院 B : 地域がん診療連携拠点病院 C : 都道府県がん診療連携拠点病院

11. セカンドオピニオン 平成17年10月時点の、貴院における「セカンドオピニオン」の実施状況について

1) 患者の全額負担で、がん診療に関するセカンドオピニオンを提供していますか

回答		はい	いいえ	無回答	合計
北海道・東北	N	8	40	1	49
	%	(16.3)	(81.6)	(2.0)	(100)
関東	N	20	46	1	67
	%	(29.9)	(68.7)	(1.5)	(100)
甲信越・北陸・東海	N	9	66	3	78
	%	(11.5)	(84.6)	(3.8)	(100)
近畿	N	23	46	4	73
	%	(31.5)	(63.0)	(5.5)	(100)
中国・四国	N	13	17	1	31
	%	(41.9)	(54.8)	(3.2)	(100)
九州・沖縄	N	8	28	3	39
	%	(20.5)	(71.8)	(7.7)	(100)

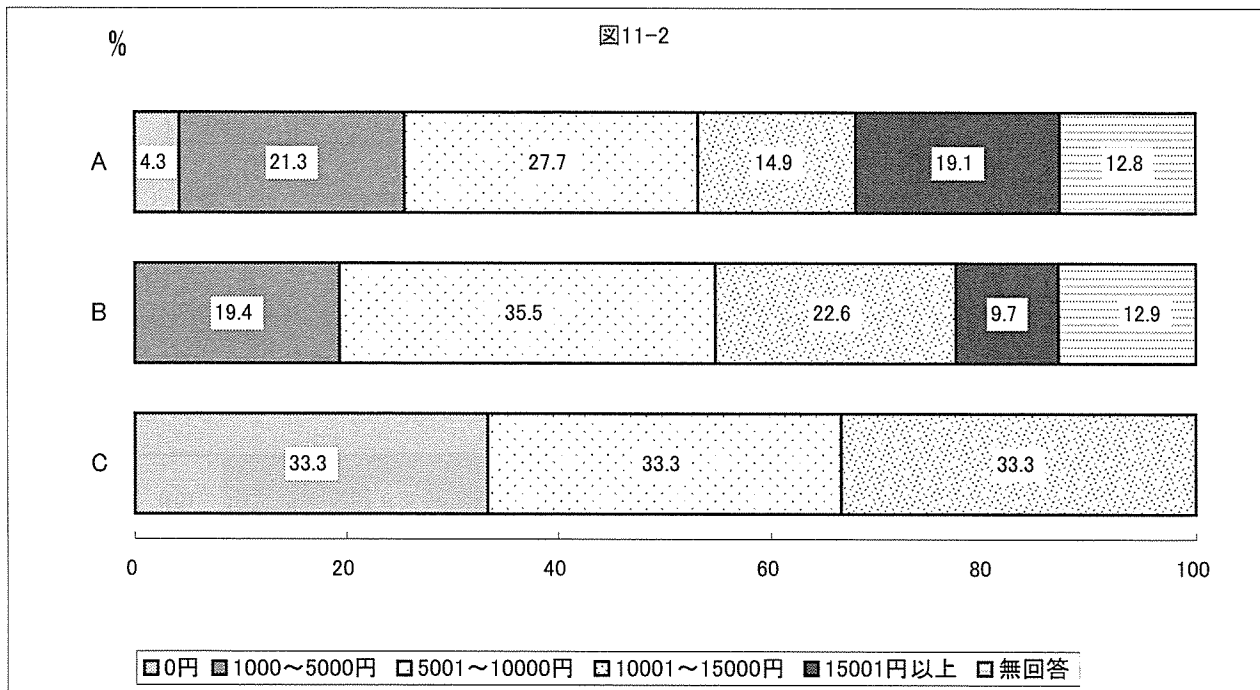


11. セカンドオピニオン 平成17年10月時点の、貴院における「セカンドオピニオン」の実施状況について

2)30分あたりの相談費用 ※1)の回答が「はい」の施設

回答範囲：0円～31,500円

回答		0円	1000～5000円	5001～10000円	10001～15000円	15001円以上	無回答	合計
A	N	2	10	13	7	9	6	47
	%	(4.3)	(21.3)	(27.7)	(14.9)	(19.1)	(12.8)	(100)
B	N		6	11	7	3	4	31
	%		(19.4)	(35.5)	(22.6)	(9.7)	(12.9)	(100)
C	N	1		1	1			3
	%	(33.3)		(33.3)	(33.3)			(100)



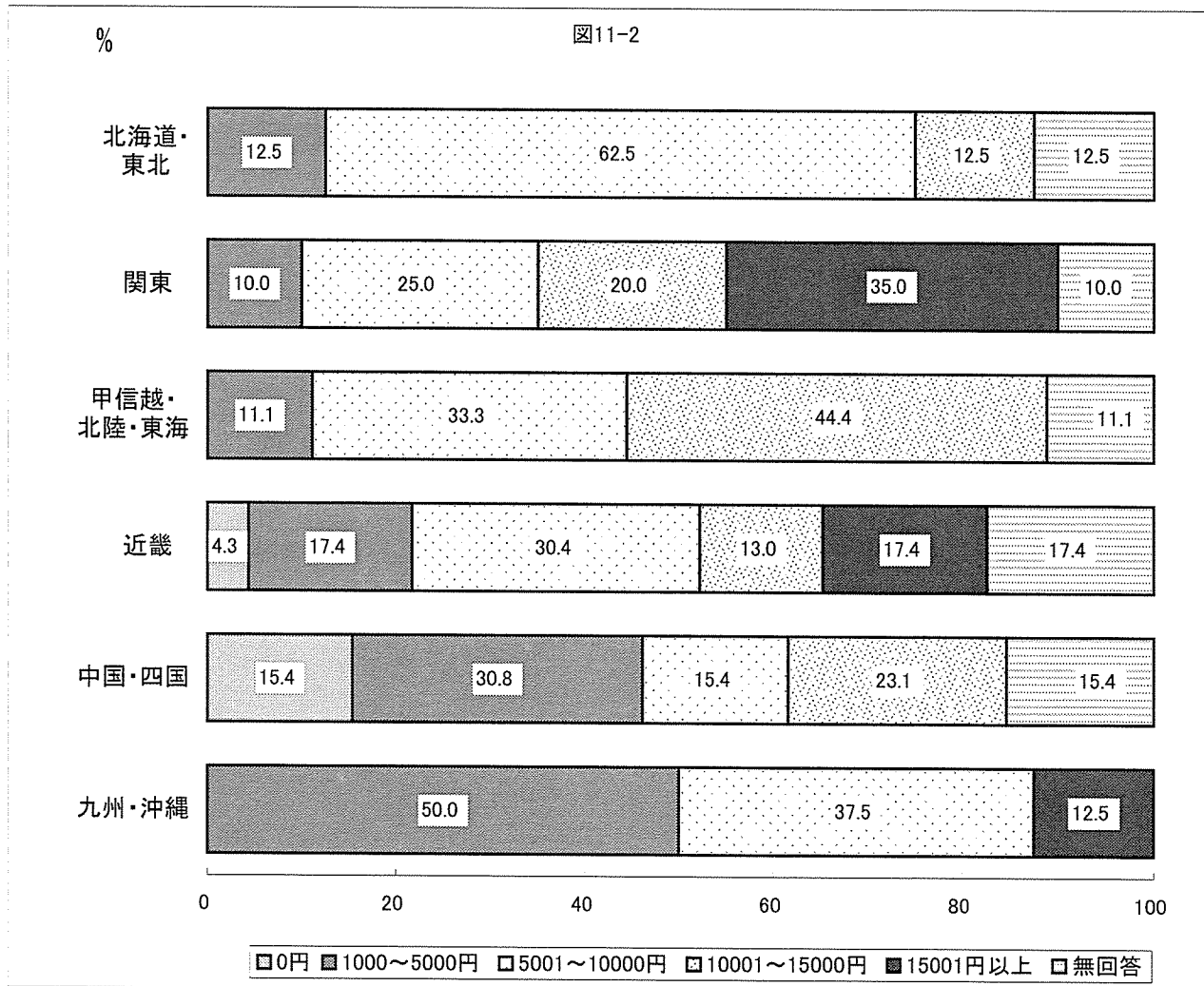
A : その他の病院 B : 地域がん診療連携拠点病院 C : 都道府県がん診療連携拠点病院

11. セカンドオピニオン 平成17年10月時点の、貴院における「セカンドオピニオン」の実施状況について

2) 30分あたりの相談費用 ※1)の回答が「はい」の施設

回答範囲: 0円～31,500円

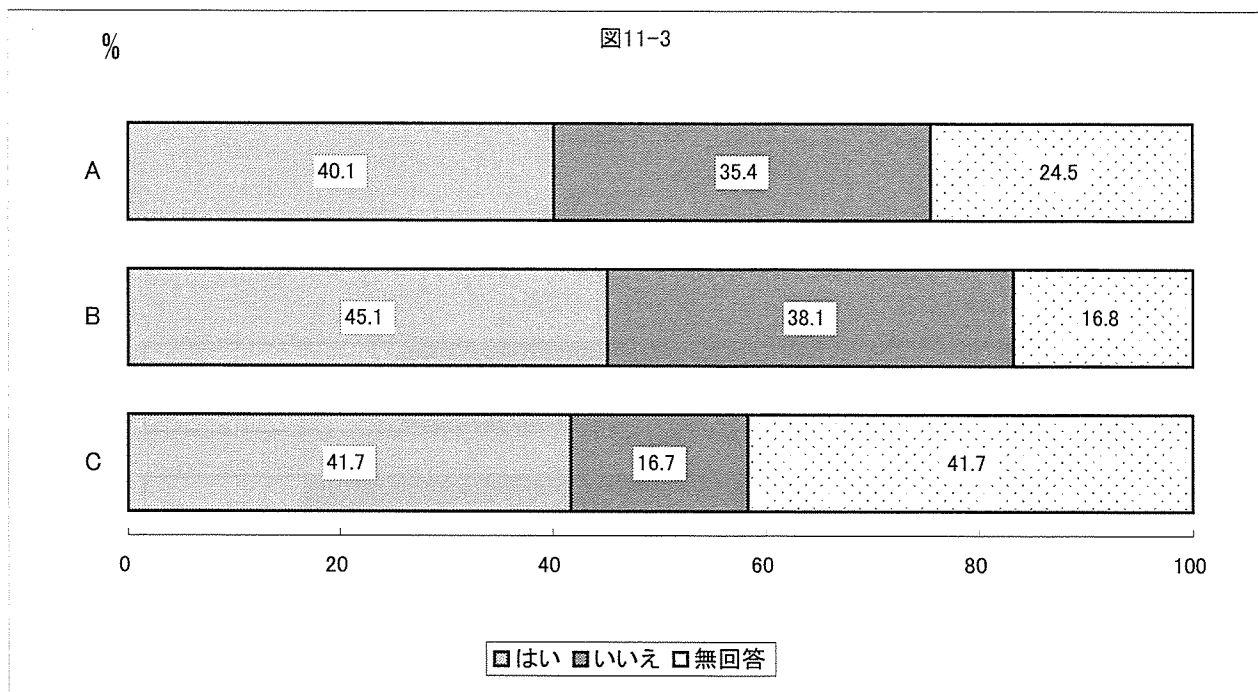
回答		0円	1000～5000円	5001～10000円	10001～15000円	15001円以上	無回答	合計
北海道・東北	N		1	5	1		1	8
	%		(12.5)	(62.5)	(12.5)		(12.5)	(100)
関東	N		2	5	4	7	2	20
	%		(10.0)	(25.0)	(20.0)	(35.0)	(10.0)	(100)
甲信越・北陸・東海	N		1	3	4		1	9
	%		(11.1)	(33.3)	(44.4)		(11.1)	(100)
近畿	N	1	4	7	3	4	4	23
	%	(4.3)	(17.4)	(30.4)	(13.0)	(17.4)	(17.4)	(100)
中国・四国	N	2	4	2	3		2	13
	%	(15.4)	(30.8)	(15.4)	(23.1)		(15.4)	(100)
九州・沖縄	N		4	3		1		8
	%		(50.0)	(37.5)		(12.5)		(100)



11. セカンドオピニオン 平成17年10月時点の、貴院における「セカンドオピニオン」の実施状況について

3) (患者本人以外の) 家族からの医療相談(セカンドオピニオン)を受けていますか

回答		はい	いいえ	無回答	合計
A	N	85	75	52	212
	%	(40.1)	(35.4)	(24.5)	(100)
B	N	51	43	19	113
	%	(45.1)	(38.1)	(16.8)	(100)
C	N	5	2	5	12
	%	(41.7)	(16.7)	(41.7)	(100)



A : その他の病院 B : 地域がん診療連携拠点病院 C : 都道府県がん診療連携拠点病院

11. セカンドオピニオン 平成17年10月時点の、貴院における「セカンドオピニオン」の実施状況について

3) (患者本人以外の)家族からの医療相談(セカンドオピニオン)を受けていますか

回答		はい	いいえ	無回答	合計
北海道・東北	N	12	24	13	49
	%	(24.5)	(49.0)	(26.5)	(100)
関東	N	32	24	11	67
	%	(47.8)	(35.8)	(16.4)	(100)
甲信越・北陸・東海	N	31	28	19	78
	%	(39.7)	(35.9)	(24.4)	(100)
近畿	N	31	26	16	73
	%	(42.5)	(35.6)	(21.9)	(100)
中国・四国	N	22	3	6	31
	%	(71.0)	(9.7)	(19.4)	(100)
九州・沖縄	N	13	15	11	39
	%	(33.3)	(38.5)	(28.2)	(100)

