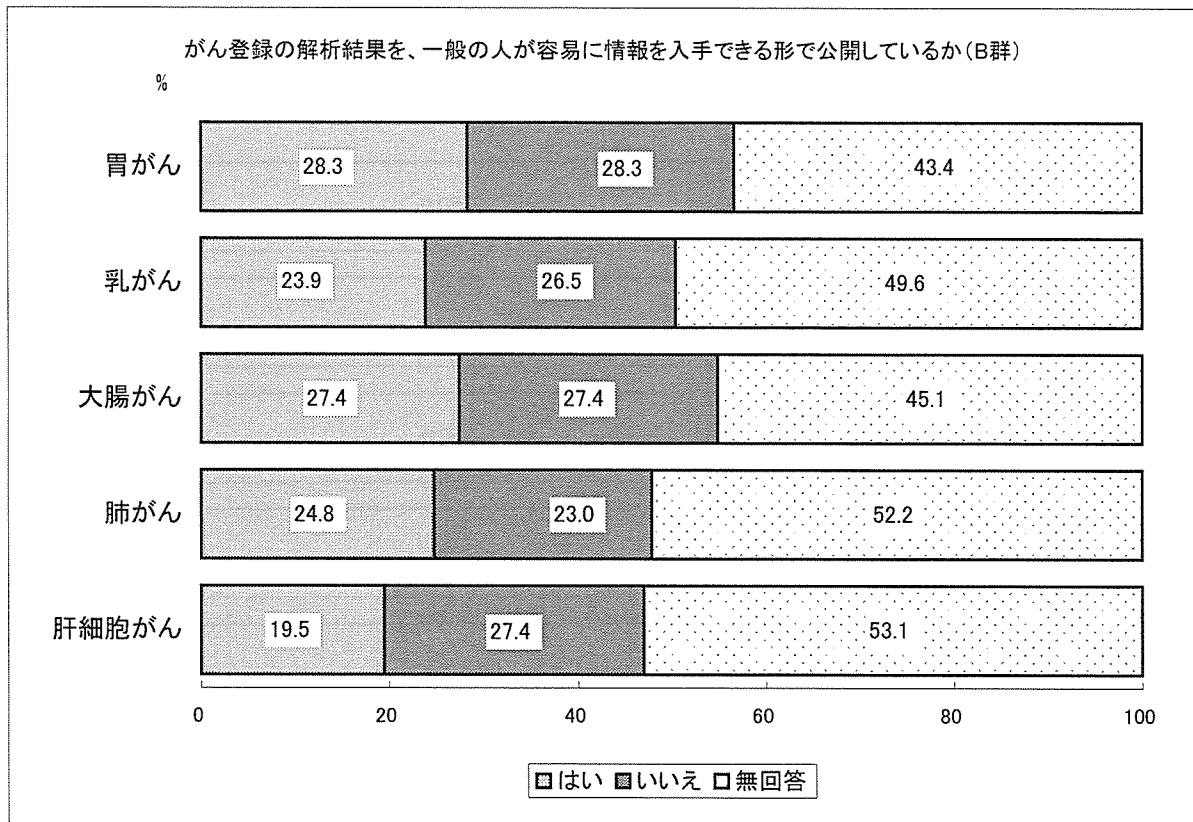


がん登録の解析結果を、一般の人が容易に情報を入手できる形で公開しているか

B：地域がん診療連携拠点病院

回答		はい	いいえ	無回答	合計
胃がん	N	32	32	49	113
	%	(28.3)	(28.3)	(43.4)	(100)
乳がん	N	27	30	56	113
	%	(23.9)	(26.5)	(49.6)	(100)
大腸がん	N	31	31	51	113
	%	(27.4)	(27.4)	(45.1)	(100)
肺がん	N	28	26	59	113
	%	(24.8)	(23.0)	(52.2)	(100)
肝細胞がん	N	22	31	60	113
	%	(19.5)	(27.4)	(53.1)	(100)

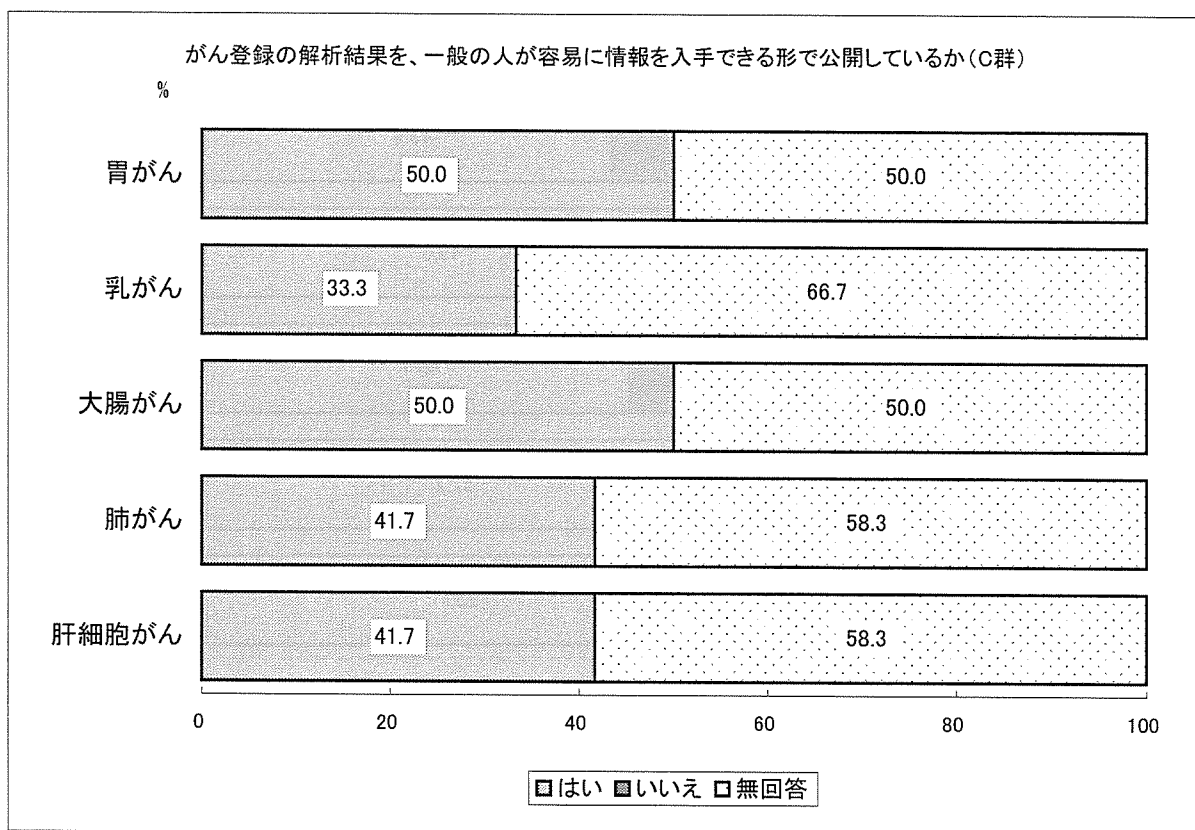


公開形式は、B群で胃がん、乳がん、大腸がん、肺がん、肝細胞がんの院内掲示がそれぞれ1件のみ回答があった。

がん登録の解析結果を、一般の人が容易に情報を入手できる形で公開しているか

C : 都道府県がん診療連携拠点病院

回答		はい	いいえ	無回答	合計
胃がん	N	6		6	12
	%	(50.0)		(50.0)	(100)
乳がん	N	4		8	12
	%	(33.3)		(66.7)	(100)
大腸がん	N	6		6	12
	%	(50.0)		(50.0)	(100)
肺がん	N	5		7	12
	%	(41.7)		(58.3)	(100)
肝細胞がん	N	5		7	12
	%	(41.7)		(58.3)	(100)

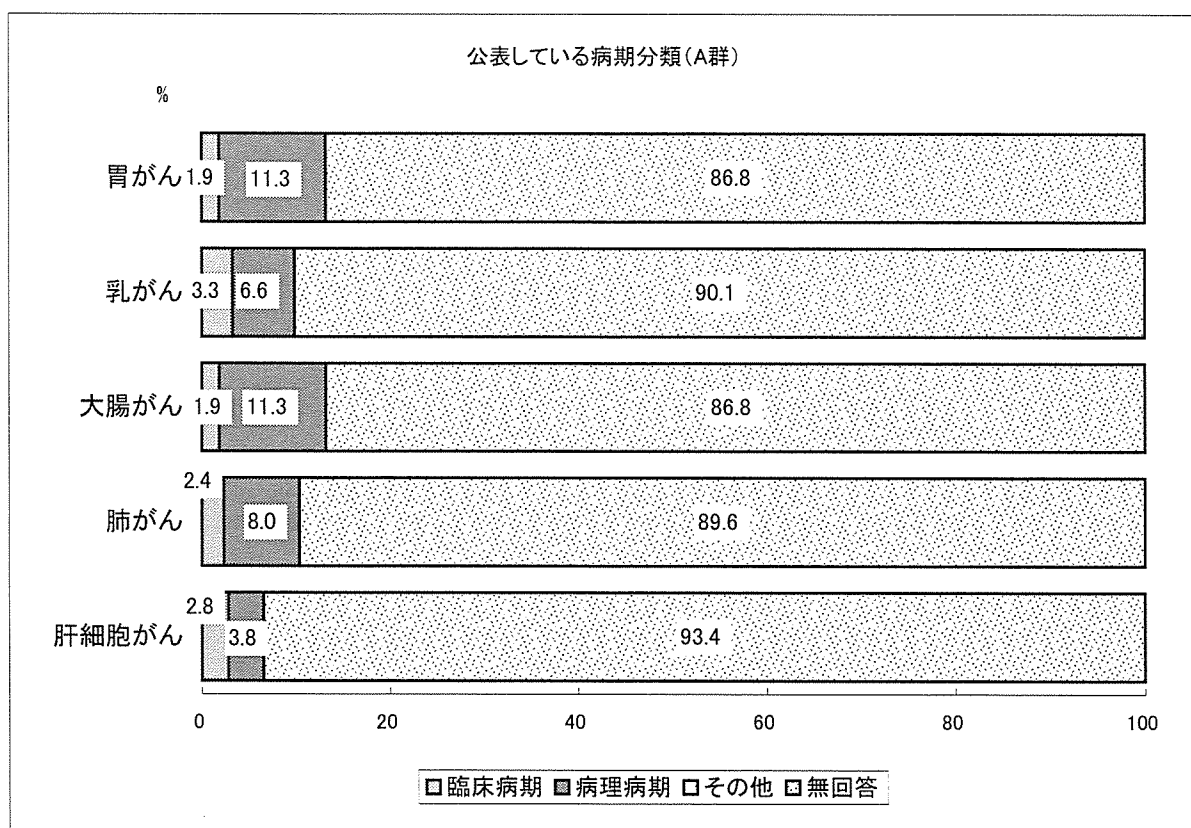


公開形式についての回答なし。

公表している病期分類

A : その他の病院

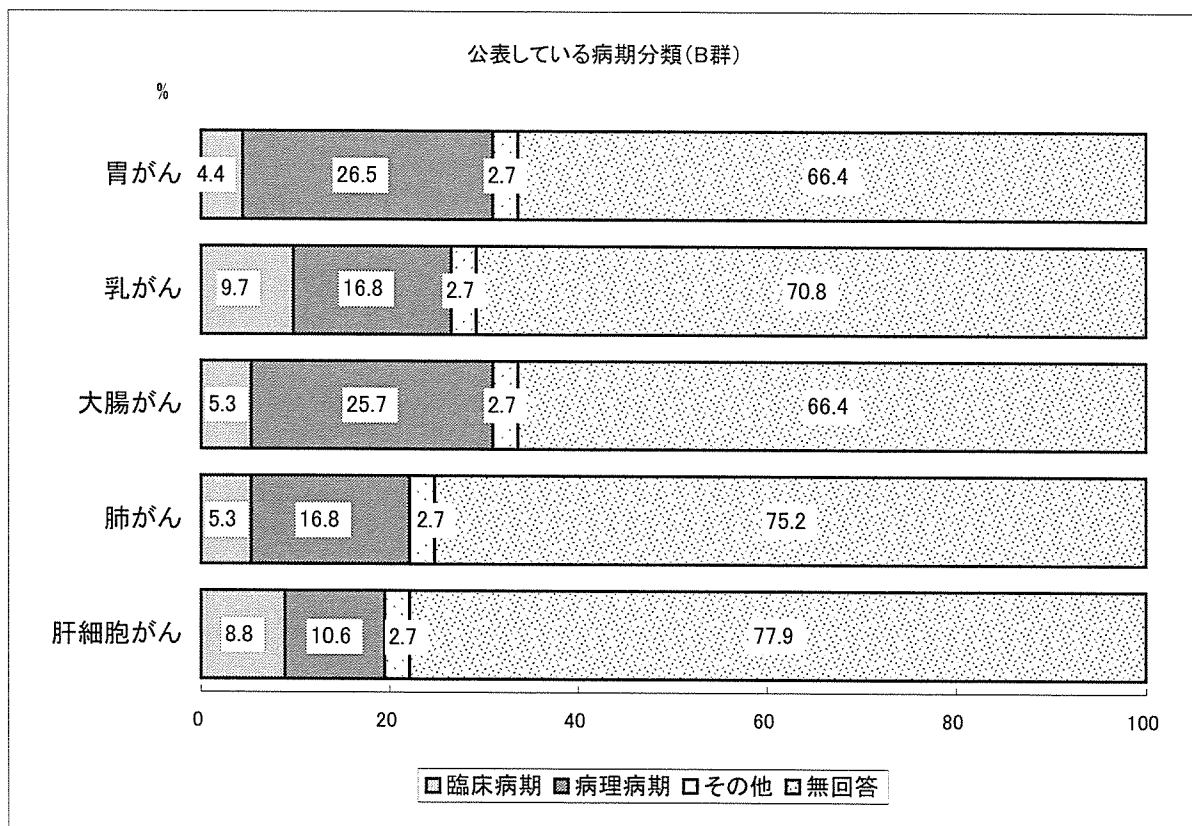
回答		臨床病期	病理病期	その他	無回答	合計
胃がん	N	4	24		184	212
	%	(1.9)	(11.3)		(86.8)	(100)
乳がん	N	7	14		191	212
	%	(3.3)	(6.6)		(90.1)	(100)
大腸がん	N	4	24		184	212
	%	(1.9)	(11.3)		(86.8)	(100)
肺がん	N	5	17		190	212
	%	(2.4)	(8.0)		(89.6)	(100)
肝細胞がん	N	6	8		198	212
	%	(2.8)	(3.8)		(93.4)	(100)



公表している病期分類

B：地域がん診療連携拠点病院

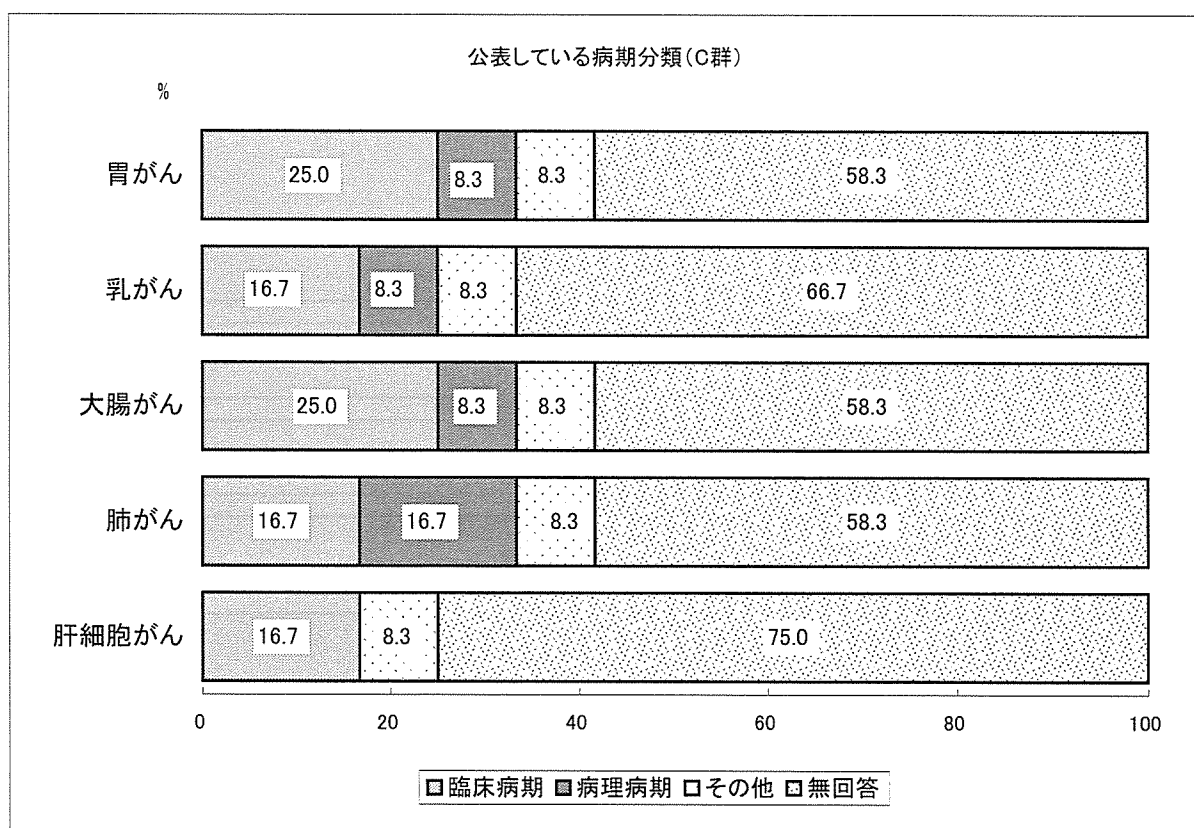
回答		臨床病期	病理病期	その他	無回答	合計
胃がん	N	5	30	3	75	113
	%	(4.4)	(26.5)	(2.7)	(66.4)	(100)
乳がん	N	11	19	3	80	113
	%	(9.7)	(16.8)	(2.7)	(70.8)	(100)
大腸がん	N	6	29	3	75	113
	%	(5.3)	(25.7)	(2.7)	(66.4)	(100)
肺がん	N	6	19	3	85	113
	%	(5.3)	(16.8)	(2.7)	(75.2)	(100)
肝細胞がん	N	10	12	3	88	113
	%	(8.8)	(10.6)	(2.7)	(77.9)	(100)



公表している病期分類

C : 都道府県がん診療連携拠点病院

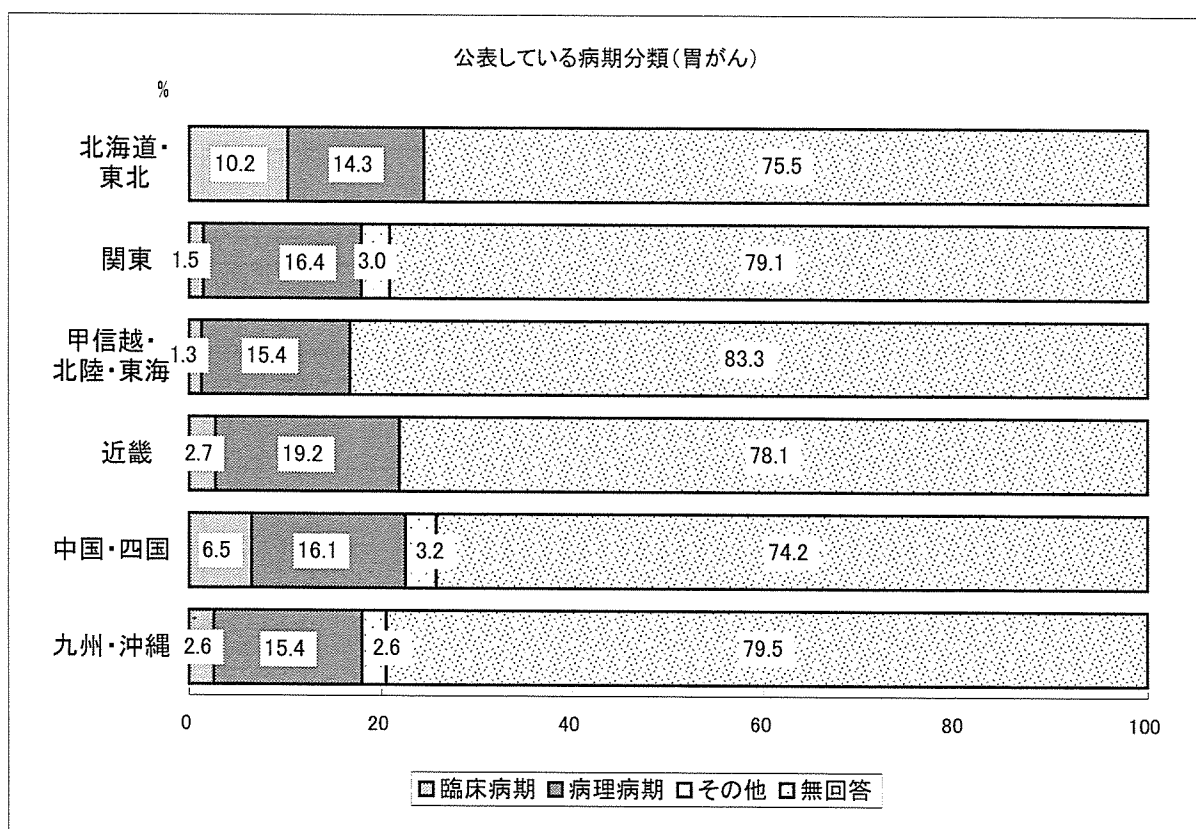
回答		臨床病期	病理病期	その他	無回答	合計
胃がん	N	3	1	1	7	12
	%	(25.0)	(8.3)	(8.3)	(58.3)	(100)
乳がん	N	2	1	1	8	12
	%	(16.7)	(8.3)	(8.3)	(66.7)	(100)
大腸がん	N	3	1	1	7	12
	%	(25.0)	(8.3)	(8.3)	(58.3)	(100)
肺がん	N	2	2	1	7	12
	%	(16.7)	(16.7)	(8.3)	(58.3)	(100)
肝細胞がん	N	2		1	9	12
	%	(16.7)		(8.3)	(75.0)	(100)



公表している病期分類

胃がん

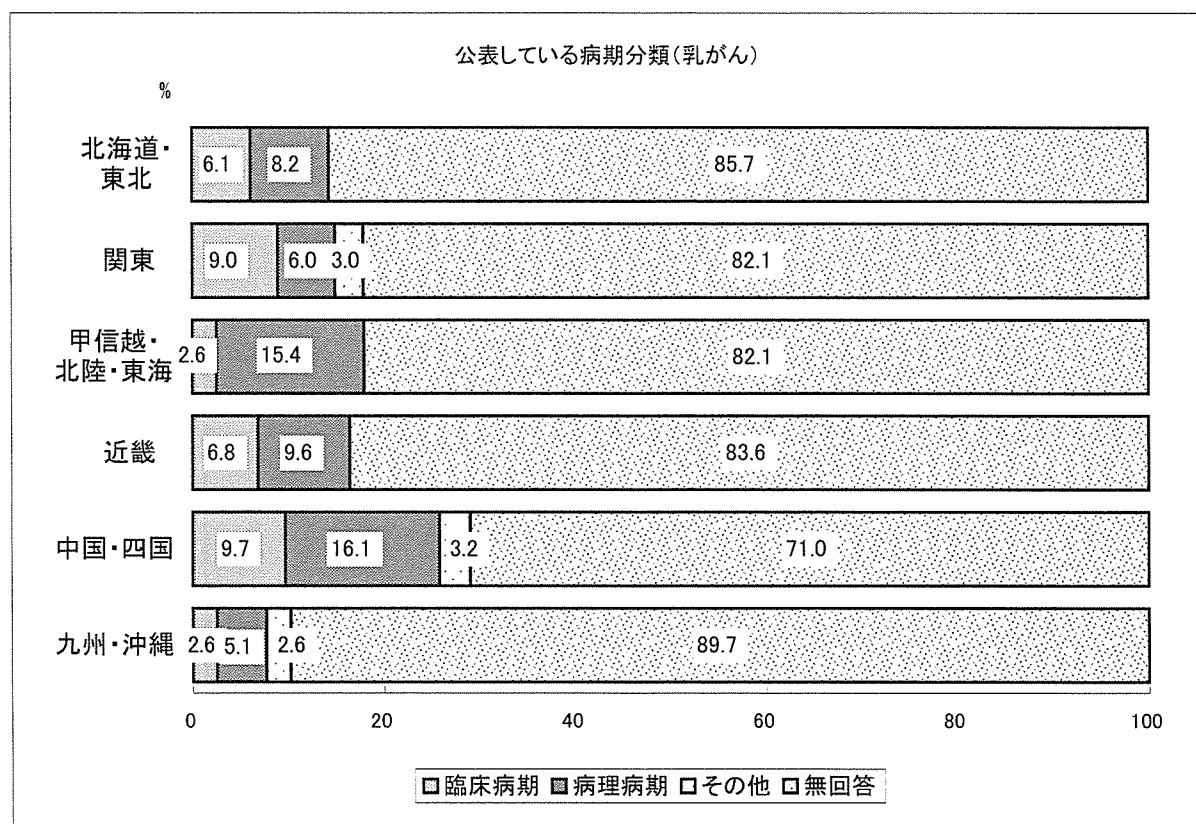
回答		臨床病期	病理病期	その他	無回答	合計
北海道・東北	N	5	7		37	49
	%	(10.2)	(14.3)		(75.5)	(100)
関東	N	1	11	2	53	67
	%	(1.5)	(16.4)	(3.0)	(79.1)	(100)
甲信越・北陸・東海	N	1	12		65	78
	%	(1.3)	(15.4)		(83.3)	(100)
近畿	N	2	14		57	73
	%	(2.7)	(19.2)		(78.1)	(100)
中国・四国	N	2	5	1	23	31
	%	(6.5)	(16.1)	(3.2)	(74.2)	(100)
九州・沖縄	N	1	6	1	31	39
	%	(2.6)	(15.4)	(2.6)	(79.5)	(100)



公表している病期分類

乳がん

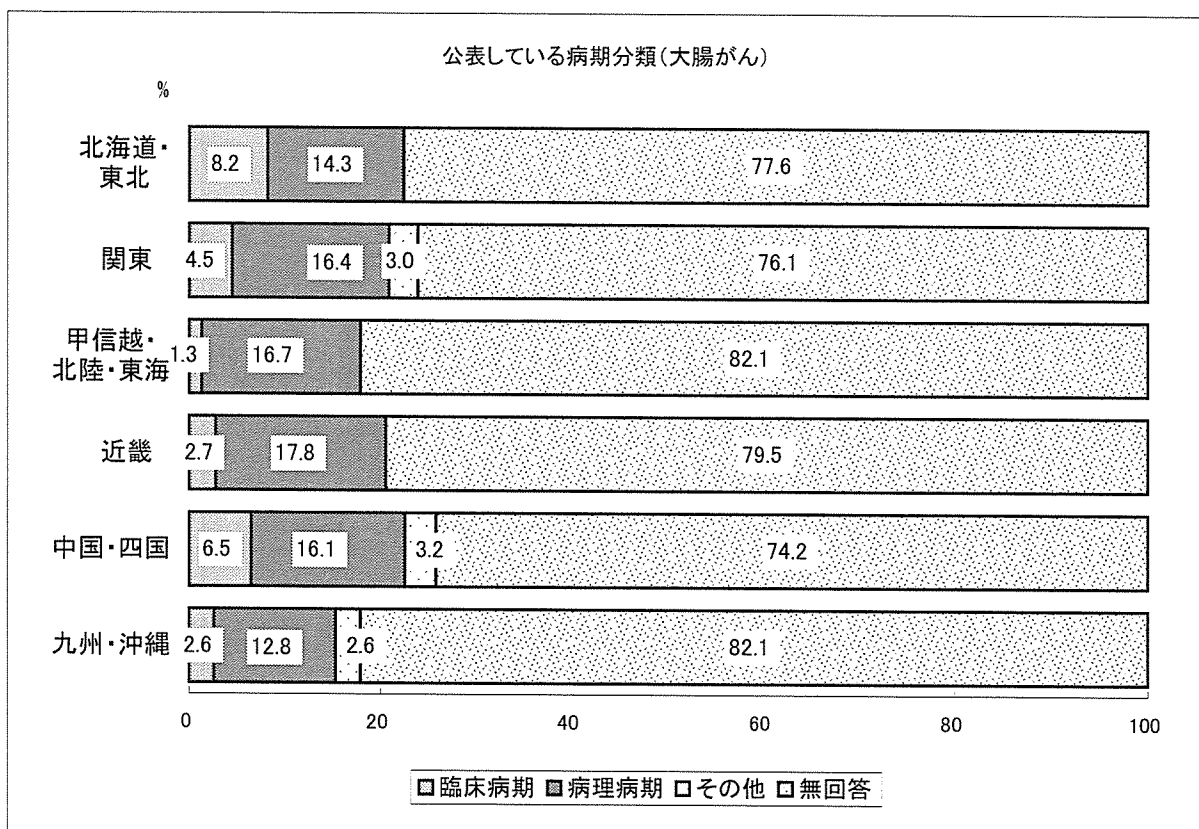
回答		臨床病期	病理病期	その他	無回答	合計
北海道・東北	N	3	4		42	49
	%	(6.1)	(8.2)		(85.7)	(100)
関東	N	6	4	2	55	67
	%	(9.0)	(6.0)	(3.0)	(82.1)	(100)
甲信越・北陸・東海	N	2	12		64	78
	%	(2.6)	(15.4)		(82.1)	(100)
近畿	N	5	7		61	73
	%	(6.8)	(9.6)		(83.6)	(100)
中国・四国	N	3	5	1	22	31
	%	(9.7)	(16.1)	(3.2)	(71.0)	(100)
九州・沖縄	N	1	2	1	35	39
	%	(2.6)	(5.1)	(2.6)	(89.7)	(100)



公表している病期分類

大腸がん

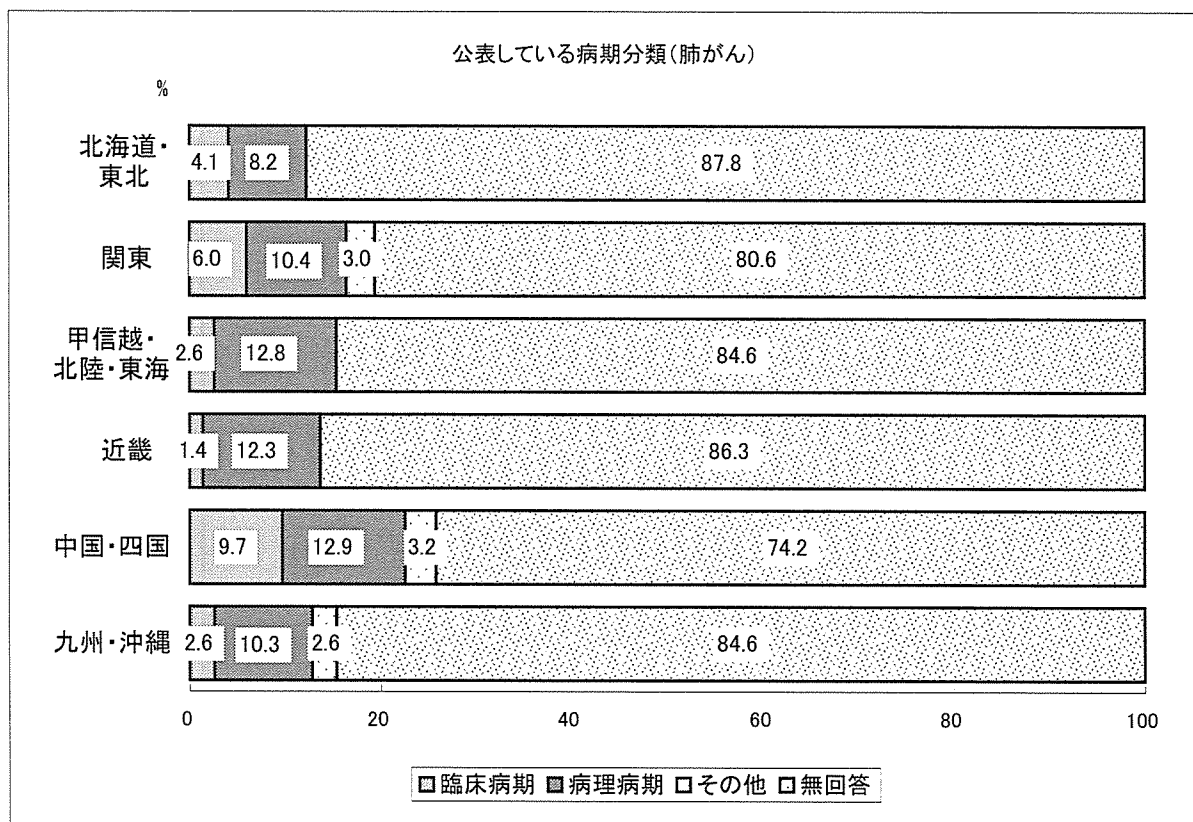
回答		臨床病期	病理病期	その他	無回答	合計
北海道・東北	N	4	7		38	49
	%	(8.2)	(14.3)		(77.6)	(100)
関東	N	3	11	2	51	67
	%	(4.5)	(16.4)	(3.0)	(76.1)	(100)
甲信越・北陸・東海	N	1	13		64	78
	%	(1.3)	(16.7)		(82.1)	(100)
近畿	N	2	13		58	73
	%	(2.7)	(17.8)		(79.5)	(100)
中国・四国	N	2	5	1	23	31
	%	(6.5)	(16.1)	(3.2)	(74.2)	(100)
九州・沖縄	N	1	5	1	32	39
	%	(2.6)	(12.8)	(2.6)	(82.1)	(100)



公表している病期分類

肺がん

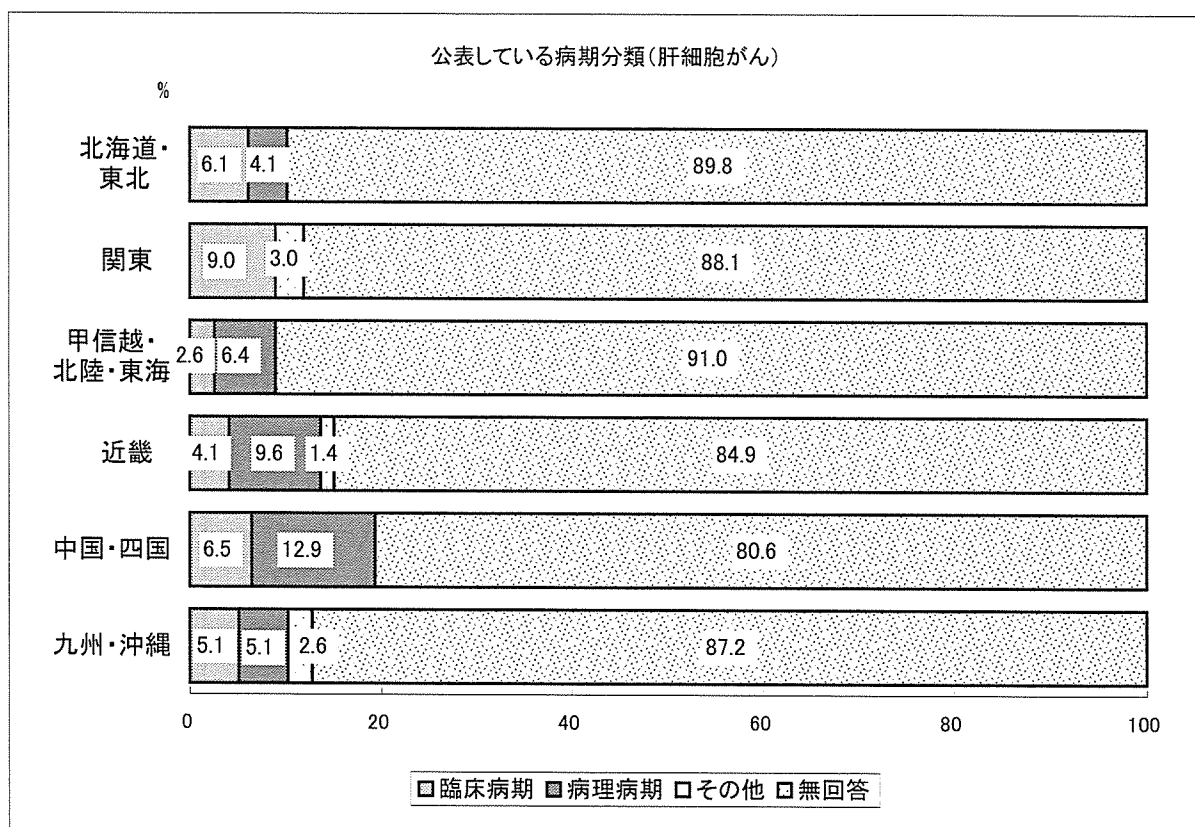
回答		臨床病期	病理病期	その他	無回答	合計
北海道・東北	N	2	4		43	49
	%	(4.1)	(8.2)		(87.8)	(100)
関東	N	4	7	2	54	67
	%	(6.0)	(10.4)	(3.0)	(80.6)	(100)
甲信越・北陸・東海	N	2	10		66	78
	%	(2.6)	(12.8)		(84.6)	(100)
近畿	N	1	9		63	73
	%	(1.4)	(12.3)		(86.3)	(100)
中国・四国	N	3	4	1	23	31
	%	(9.7)	(12.9)	(3.2)	(74.2)	(100)
九州・沖縄	N	1	4	1	33	39
	%	(2.6)	(10.3)	(2.6)	(84.6)	(100)



公表している病期分類

肝細胞がん

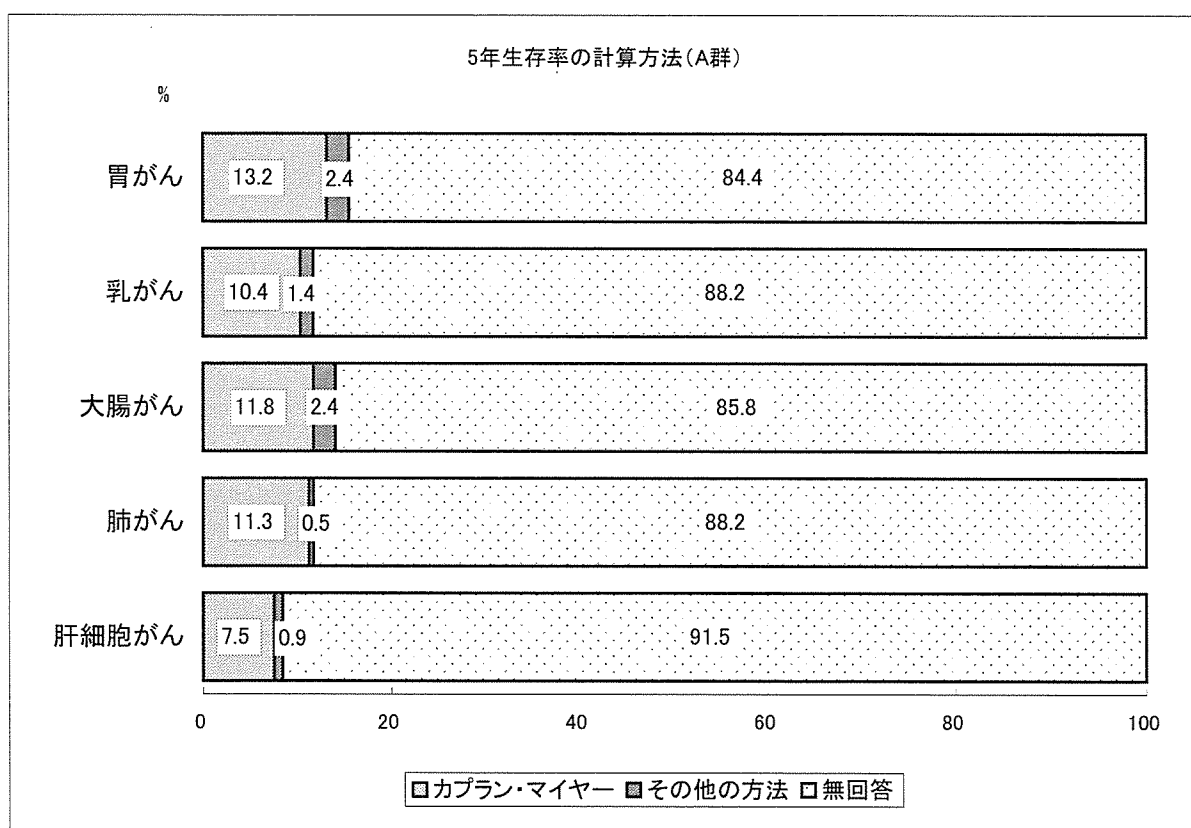
回答		臨床病期	病理病期	その他	無回答	合計
北海道・東北	N	3	2		44	49
	%	(6.1)	(4.1)		(89.8)	(100)
関東	N	6		2	59	67
	%	(9.0)		(3.0)	(88.1)	(100)
甲信越・北陸・東海	N	2	5		71	78
	%	(2.6)	(6.4)		(91.0)	(100)
近畿	N	3	7	1	62	73
	%	(4.1)	(9.6)	(1.4)	(84.9)	(100)
中国・四国	N	2	4		25	31
	%	(6.5)	(12.9)		(80.6)	(100)
九州・沖縄	N	2	2	1	34	39
	%	(5.1)	(5.1)	(2.6)	(87.2)	(100)



5年生存率の計算方法

A : その他の病院

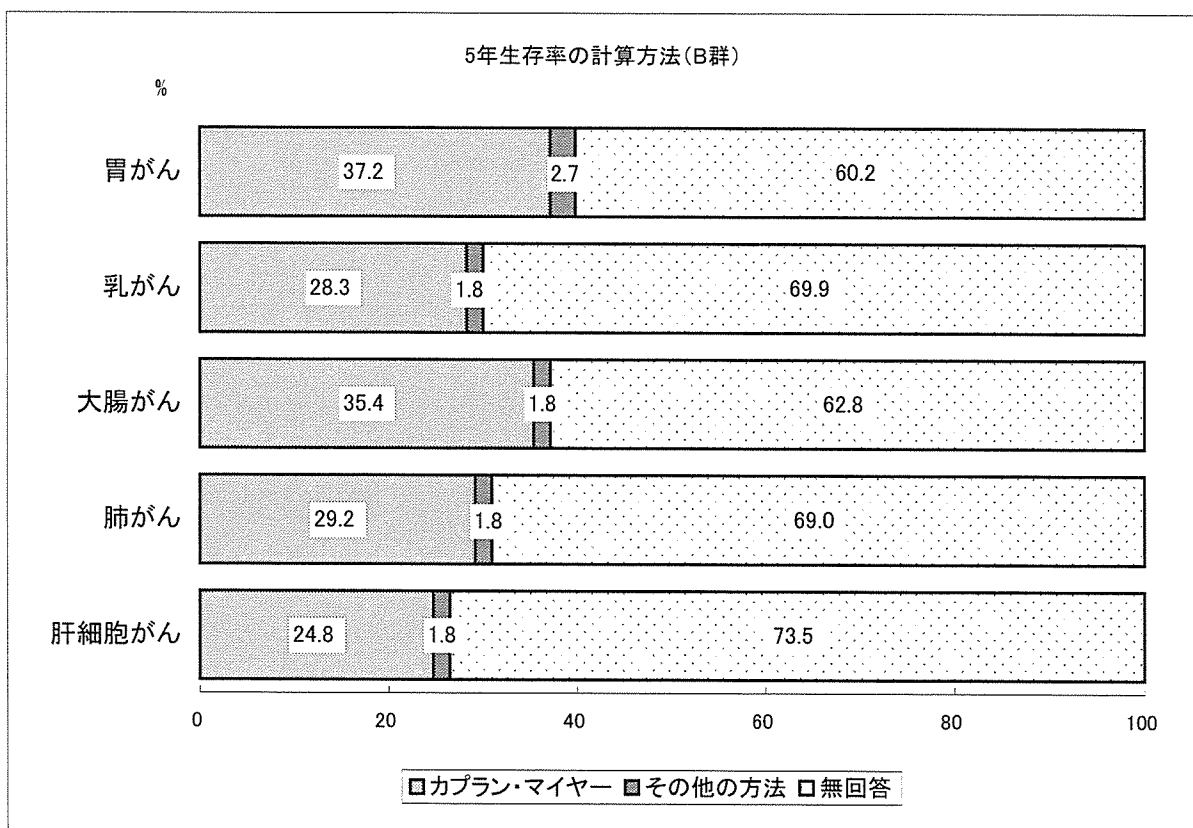
回答		カプラン・マイヤー	その他の方法	無回答	合計
胃がん	N	28	5	179	212
	%	(13.2)	(2.4)	(84.4)	(100)
乳がん	N	22	3	187	212
	%	(10.4)	(1.4)	(88.2)	(100)
大腸がん	N	25	5	182	212
	%	(11.8)	(2.4)	(85.8)	(100)
肺がん	N	24	1	187	212
	%	(11.3)	(0.5)	(88.2)	(100)
肝細胞がん	N	16	2	194	212
	%	(7.5)	(0.9)	(91.5)	(100)



5年生存率の計算方法

B : 地域がん診療連携拠点病院

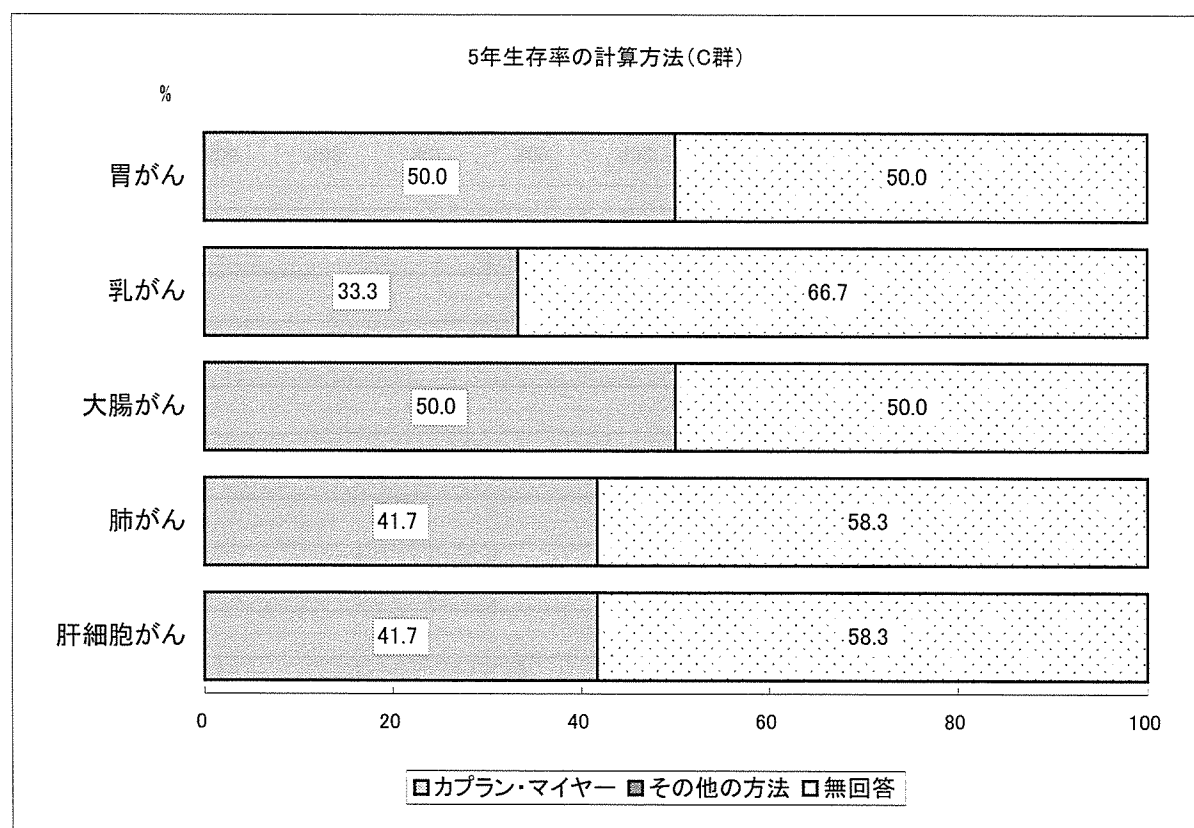
回答		カプラン・マイ	その他の方	無回答	合計
		ヤー	法		
胃がん	N	42	3	68	113
	%	(37.2)	(2.7)	(60.2)	(100)
乳がん	N	32	2	79	113
	%	(28.3)	(1.8)	(69.9)	(100)
大腸がん	N	40	2	71	113
	%	(35.4)	(1.8)	(62.8)	(100)
肺がん	N	33	2	78	113
	%	(29.2)	(1.8)	(69.0)	(100)
肝細胞がん	N	28	2	83	113
	%	(24.8)	(1.8)	(73.5)	(100)



5年生存率の計算方法

C : 都道府県がん診療連携拠点病院

回答		カプラン・マイヤー	その他の方法	無回答	合計
胃がん	N	6		6	12
	%	(50.0)		(50.0)	(100)
乳がん	N	4		8	12
	%	(33.3)		(66.7)	(100)
大腸がん	N	6		6	12
	%	(50.0)		(50.0)	(100)
肺がん	N	5		7	12
	%	(41.7)		(58.3)	(100)
肝細胞がん	N	5		7	12
	%	(41.7)		(58.3)	(100)

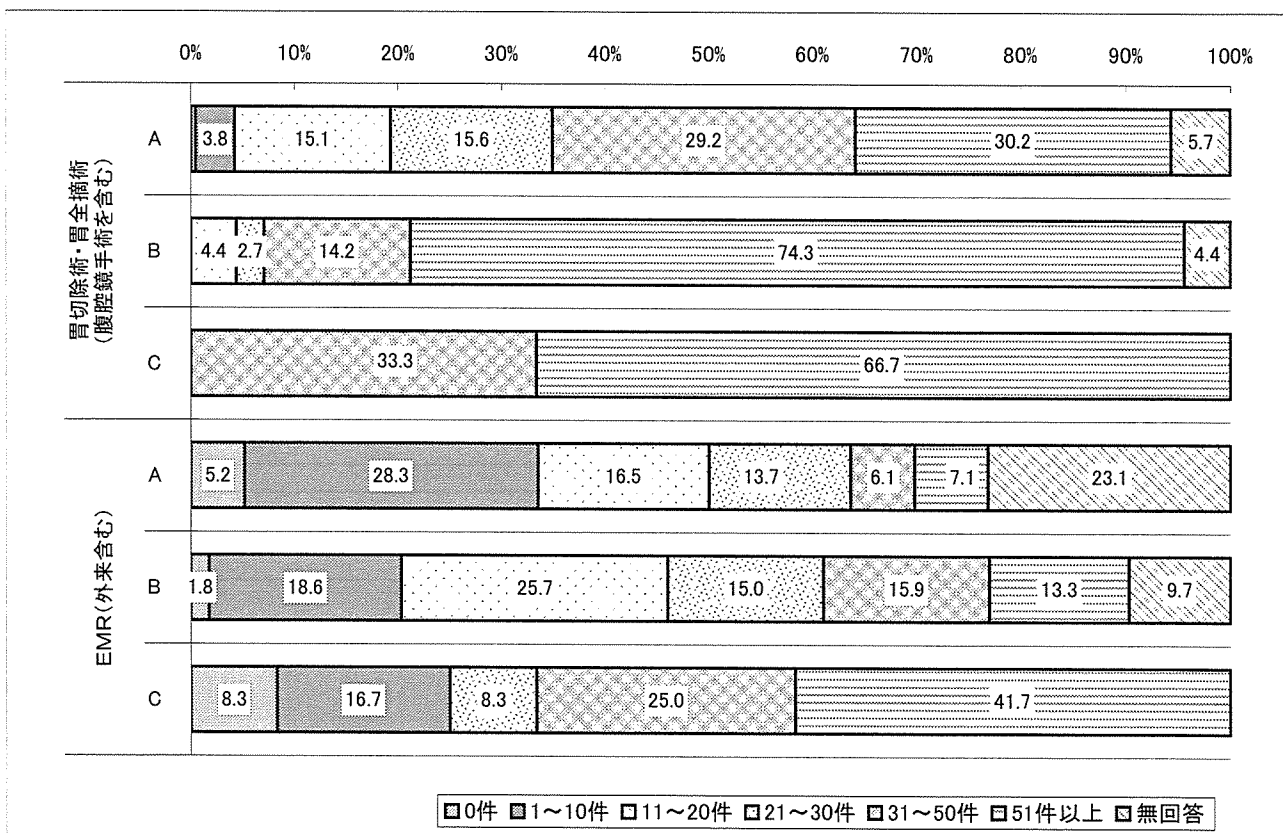


C. 手術件数

平成16年度の1年間に実施された各術式の件数

回答範囲件数: 胃切除術・胃全摘術 0~316件、EMR 0~347件

胃がん		0件	1~10件	11~20件	21~30件	31~50件	51件以上	無回答	合計
胃切除術・胃全摘術 (腹腔鏡手術を含む)	A	1 (0.5)	8 (3.8)	32 (15.1)	33 (15.6)	62 (29.2)	64 (30.2)	12 (5.7)	212 (100)
	B			5 (4.4)	3 (2.7)	16 (14.2)	84 (74.3)	5 (4.4)	113 (100)
	C					4 (33.3)	8 (66.7)		12 (100)
EMR(外来含む)	A	11 (5.2)	60 (28.3)	35 (16.5)	29 (13.7)	13 (6.1)	15 (7.1)	49 (23.1)	212 (100)
	B	2 (1.8)	21 (18.6)	29 (25.7)	17 (15.0)	18 (15.9)	15 (13.3)	11 (9.7)	113 (100)
	C	1 (8.3)	2 (16.7)		1 (8.3)	3 (25.0)	5 (41.7)		12 (100)

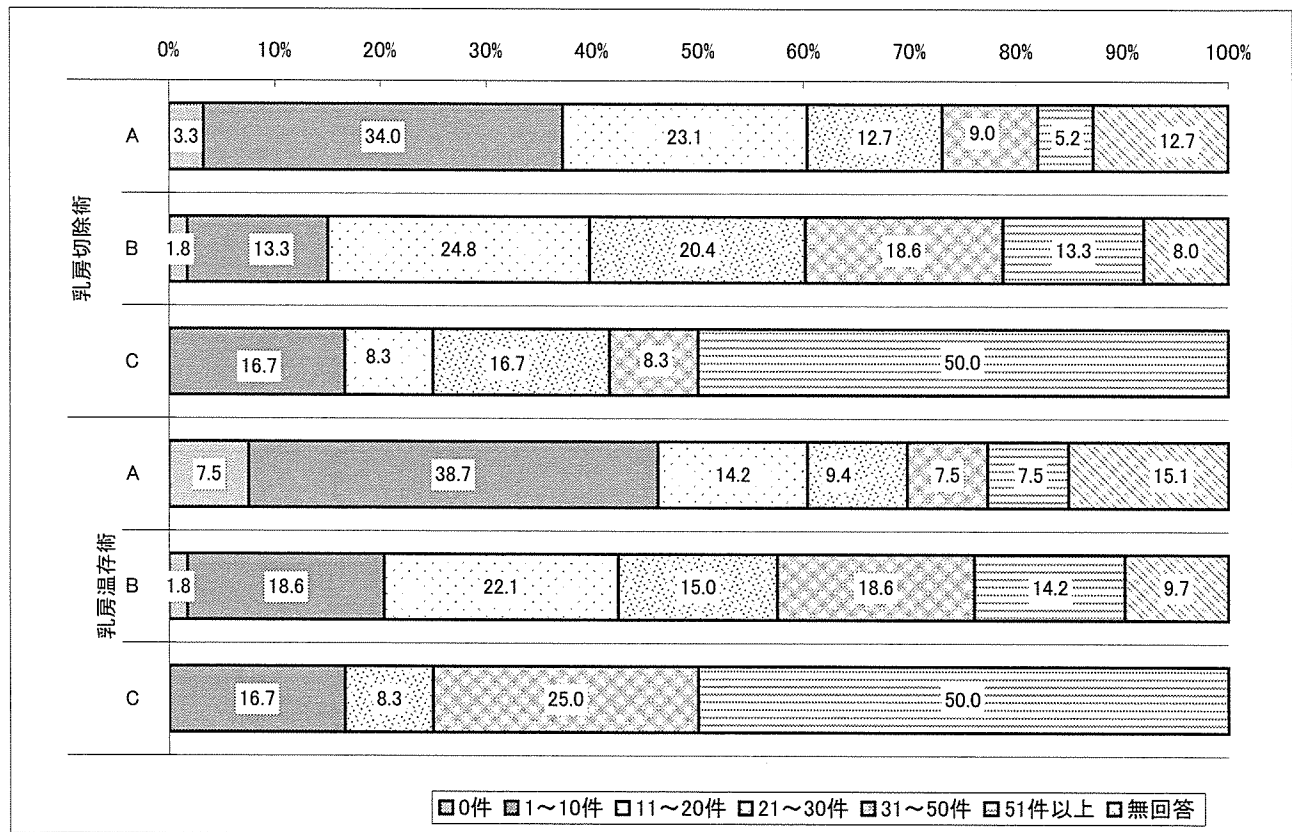


A : その他の病院 B : 地域がん診療連携拠点病院 C : 都道府県がん診療連携拠点病院

平成16年度の1年間に実施された各術式の件数

回答範囲件数:乳房切除術 0~138件、乳房温存術 0~479件

乳がん		0件	1~10件	11~20件	21~30件	31~50件	51件以上	無回答	合計
乳房切除術	A	7 (3.3)	72 (34.0)	49 (23.1)	27 (12.7)	19 (9.0)	11 (5.2)	27 (12.7)	212 (100)
	B	2 (1.8)	15 (13.3)	28 (24.8)	23 (20.4)	21 (18.6)	15 (13.3)	9 (8.0)	113 (100)
	C		2 (16.7)	1 (8.3)	2 (16.7)	1 (8.3)	6 (50.0)		12 (100)
乳房温存術	A	16 (7.5)	82 (38.7)	30 (14.2)	20 (9.4)	16 (7.5)	16 (7.5)	32 (15.1)	212 (100)
	B	2 (1.8)	21 (18.6)	25 (22.1)	17 (15.0)	21 (18.6)	16 (14.2)	11 (9.7)	113 (100)
	C		2 (16.7)		1 (8.3)	3 (25.0)	6 (50.0)		12 (100)

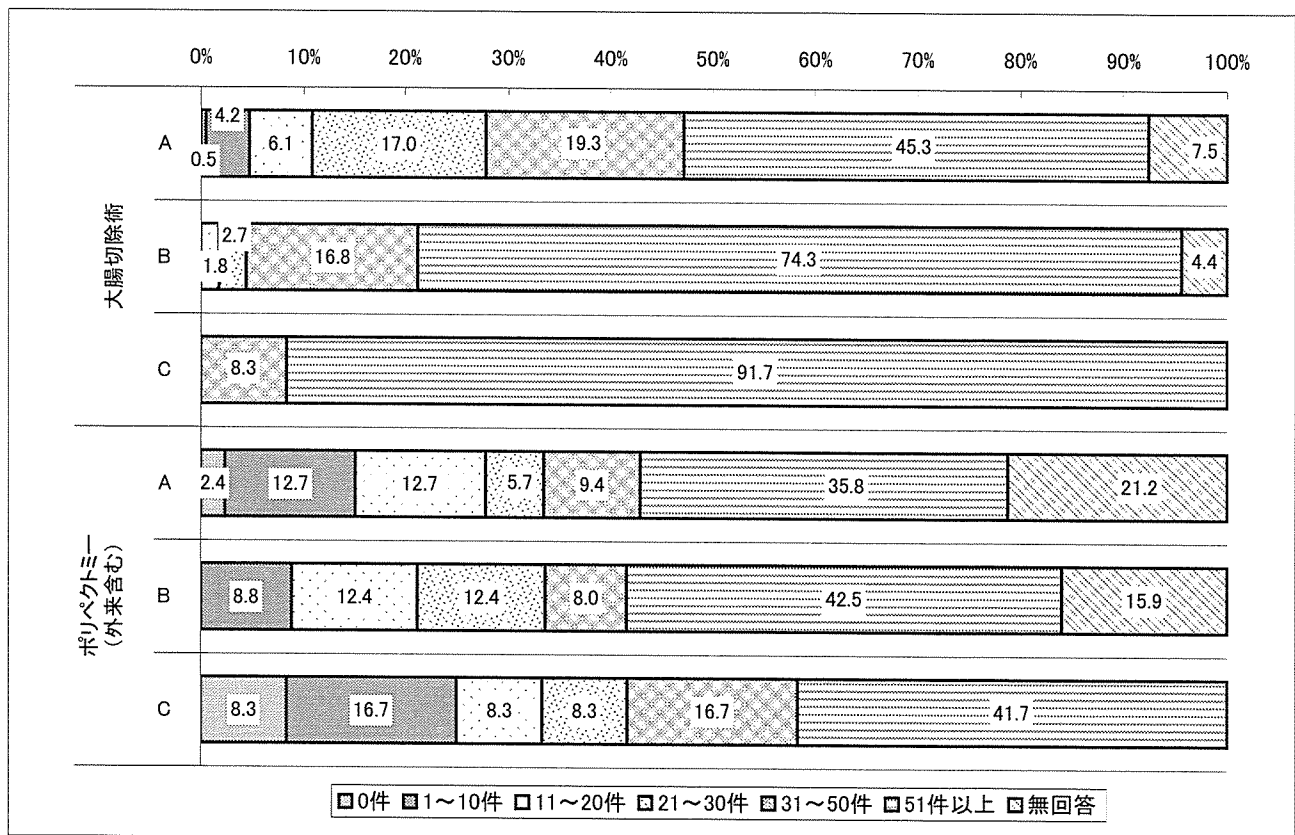


A : その他の病院 B : 地域がん診療連携拠点病院 C : 都道府県がん診療連携拠点病院

平成16年度の1年間に実施された各術式の件数

回答範囲件数:大腸切除術 0~339件、ポリペクトミー 0~2,000件

大腸がん		0件	1~10件	11~20件	21~30件	31~50件	51件以上	無回答	合計
大腸切除術	A	1 (0.5)	9 (4.2)	13 (6.1)	36 (17.0)	41 (19.3)	96 (45.3)	16 (7.5)	212 (100)
	B			2 (1.8)	3 (2.7)	19 (16.8)	84 (74.3)	5 (4.4)	113 (100)
	C					1 (8.3)	11 (91.7)		12 (100)
ポリペクトミー (外来含む)	A	5 (2.4)	27 (12.7)	27 (12.7)	12 (5.7)	20 (9.4)	76 (35.8)	45 (21.2)	212 (100)
	B		10 (8.8)	14 (12.4)	14 (12.4)	9 (8.0)	48 (42.5)	18 (15.9)	113 (100)
	C	1 (8.3)	2 (16.7)	1 (8.3)	1 (8.3)	2 (16.7)	5 (41.7)		12 (100)

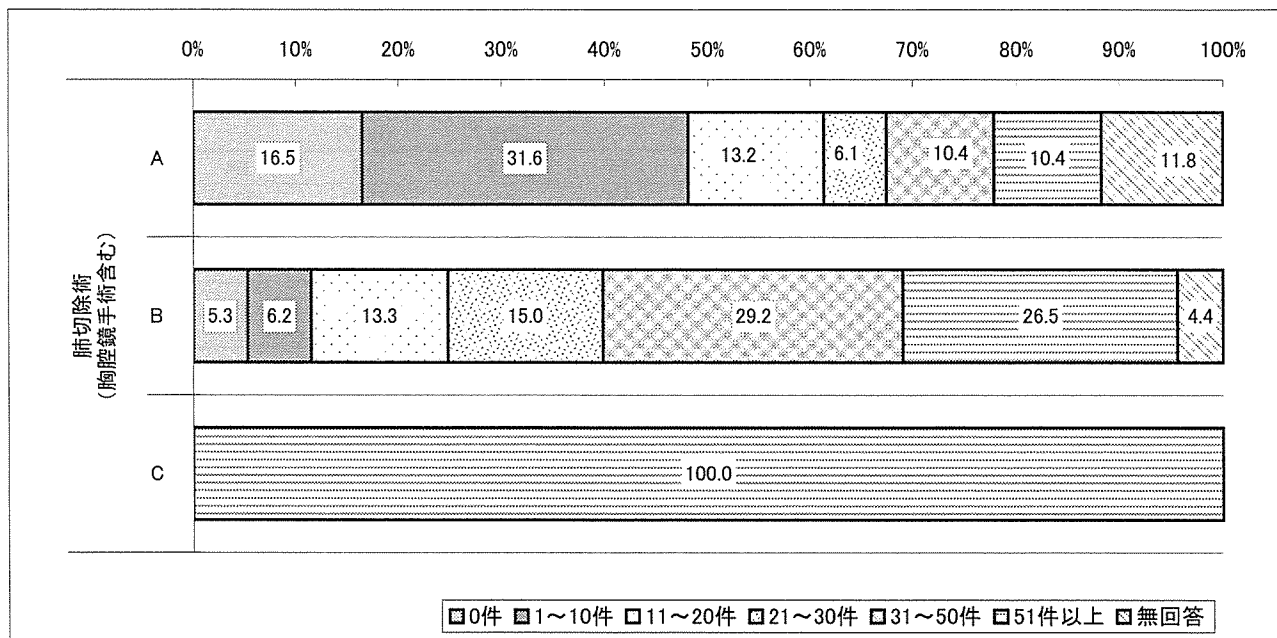


A : その他の病院 B : 地域がん診療連携拠点病院 C : 都道府県がん診療連携拠点病院

平成16年度の1年間に実施された各術式の件数

回答範囲件数:肺切除術 0~188件

肺がん		0件	1~10件	11~20件	21~30件	31~50件	51件以上	無回答	合計
肺切除術 (胸腔鏡手術含む)	A	35 (16.5)	67 (31.6)	28 (13.2)	13 (6.1)	22 (10.4)	22 (10.4)	25 (11.8)	212 (100)
	B	6 (5.3)	7 (6.2)	15 (13.3)	17 (15.0)	33 (29.2)	30 (26.5)	5 (4.4)	113 (100)
	C						12 (100.0)		12 (100)

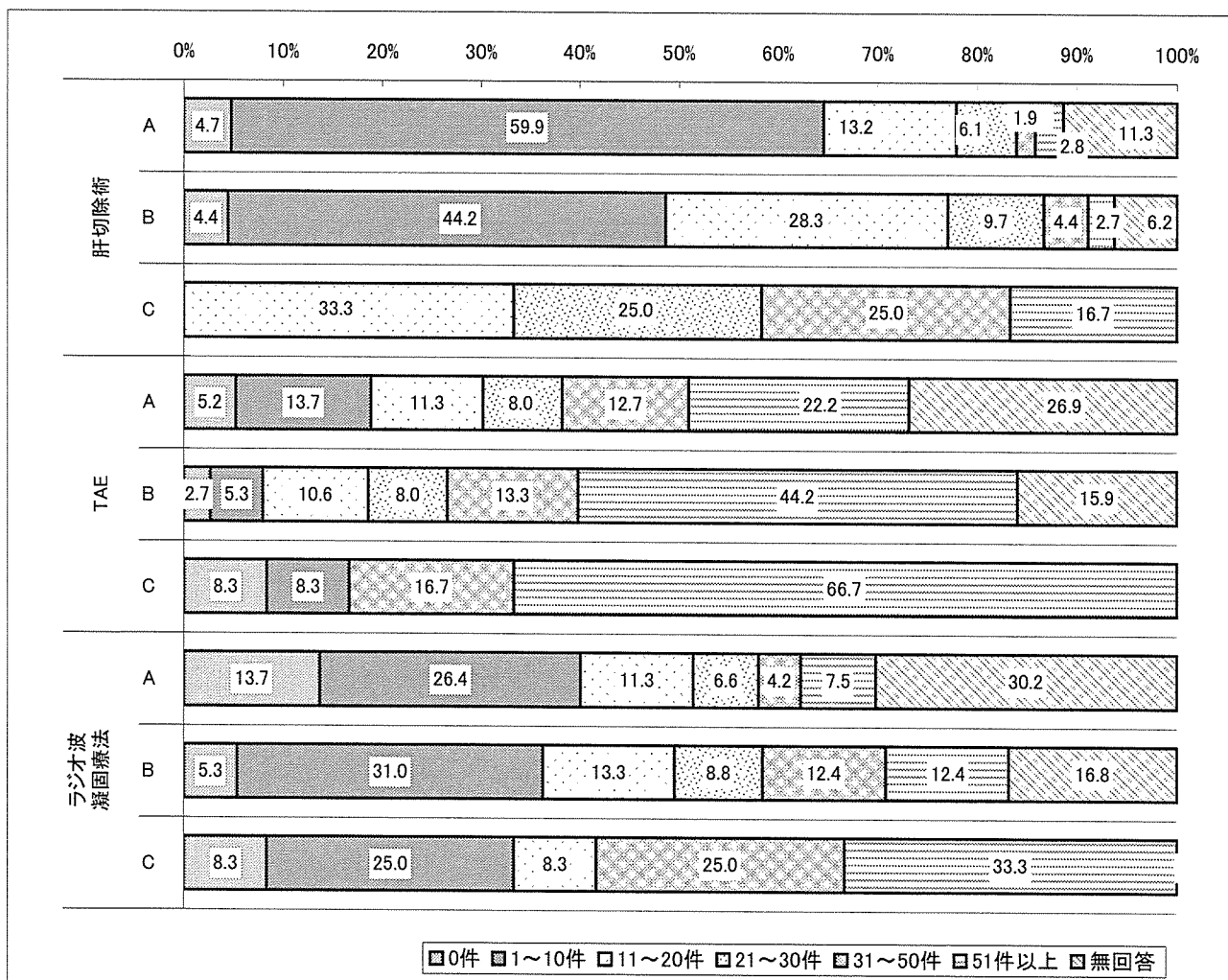


A : その他の病院 B : 地域がん診療連携拠点病院 C : 都道府県がん診療連携拠点病院

平成16年度の1年間に実施された各術式の件数

回答範囲件数: 肝切除術 0~276件、TAE 0~446件、ラジオ波凝固療法 0~508件

肝臓がん		0件	1~10件	11~20件	21~30件	31~50件	51件以上	無回答	合計
肝切除術	A	10 (4.7)	127 (59.9)	28 (13.2)	13 (6.1)	4 (1.9)	6 (2.8)	24 (11.3)	212 (100)
	B	5 (4.4)	50 (44.2)	32 (28.3)	11 (9.7)	5 (4.4)	3 (2.7)	7 (6.2)	113 (100)
	C			4 (33.3)	3 (25.0)	3 (25.0)	2 (16.7)		12 (100)
TAE	A	11 (5.2)	29 (13.7)	24 (11.3)	17 (8.0)	27 (12.7)	47 (22.2)	57 (26.9)	212 (100)
	B	3 (2.7)	6 (5.3)	12 (10.6)	9 (8.0)	15 (13.3)	50 (44.2)	18 (15.9)	113 (100)
	C	1 (8.3)	1 (8.3)			2 (16.7)	8 (66.7)		12 (100)
ラジオ波凝固療法	A	29 (13.7)	56 (26.4)	24 (11.3)	14 (6.6)	9 (4.2)	16 (7.5)	64 (30.2)	212 (100)
	B	6 (5.3)	35 (31.0)	15 (13.3)	10 (8.8)	14 (12.4)	14 (12.4)	19 (16.8)	113 (100)
	C	1 (8.3)	3 (25.0)	1 (8.3)		3 (25.0)	4 (33.3)		12 (100)



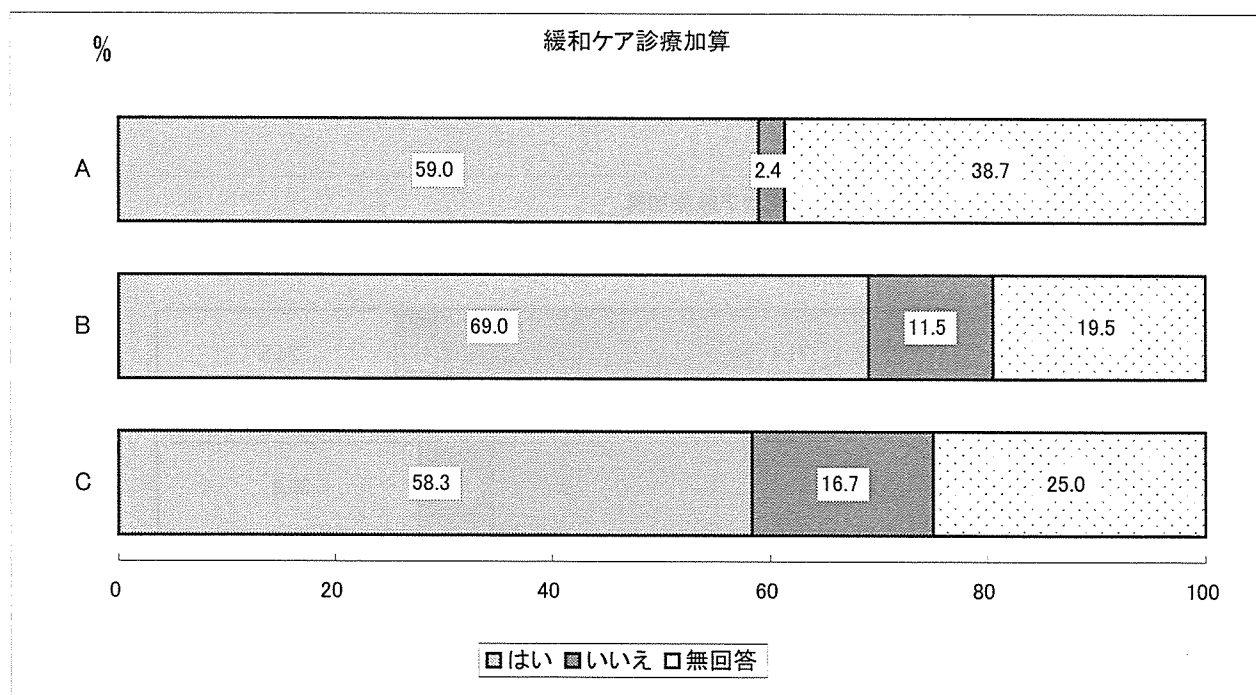
A : その他の病院 B : 地域がん診療連携拠点病院 C : 都道府県がん診療連携拠点病院

D. 貴院の患者数・病床数・施設基準・医療機器・設備について

4. 診療報酬に掛かる施設基準(平成17年10月1日時点)

1) 緩和ケア診療加算

回答		はい	いいえ	無回答	合計
A	N	125	5	82	212
	%	(59.0)	(2.4)	(38.7)	(100)
B	N	78	13	22	113
	%	(69.0)	(11.5)	(19.5)	(100)
C	N	7	2	3	12
	%	(58.3)	(16.7)	(25.0)	(100)



A : その他の病院 B : 地域がん診療連携拠点病院 C : 都道府県がん診療連携拠点病院

4. 診療報酬に掛かる施設基準(平成17年10月1日時点)

1) 緩和ケア診療加算

回答		はい	いいえ	無回答	合計
北海道・東北	N	35	2	12	49
	%	(71.4)	(4.1)	(24.5)	(100)
関東	N	44	5	18	67
	%	(65.7)	(7.5)	(26.9)	(100)
甲信越・北陸・東海	N	41	7	30	78
	%	(52.6)	(9.0)	(38.5)	(100)
近畿	N	45	4	24	73
	%	(61.6)	(5.5)	(32.9)	(100)
中国・四国	N	22	2	7	31
	%	(71.0)	(6.5)	(22.6)	(100)
九州・沖縄	N	23		16	39
	%	(59.0)		(41.0)	(100)

