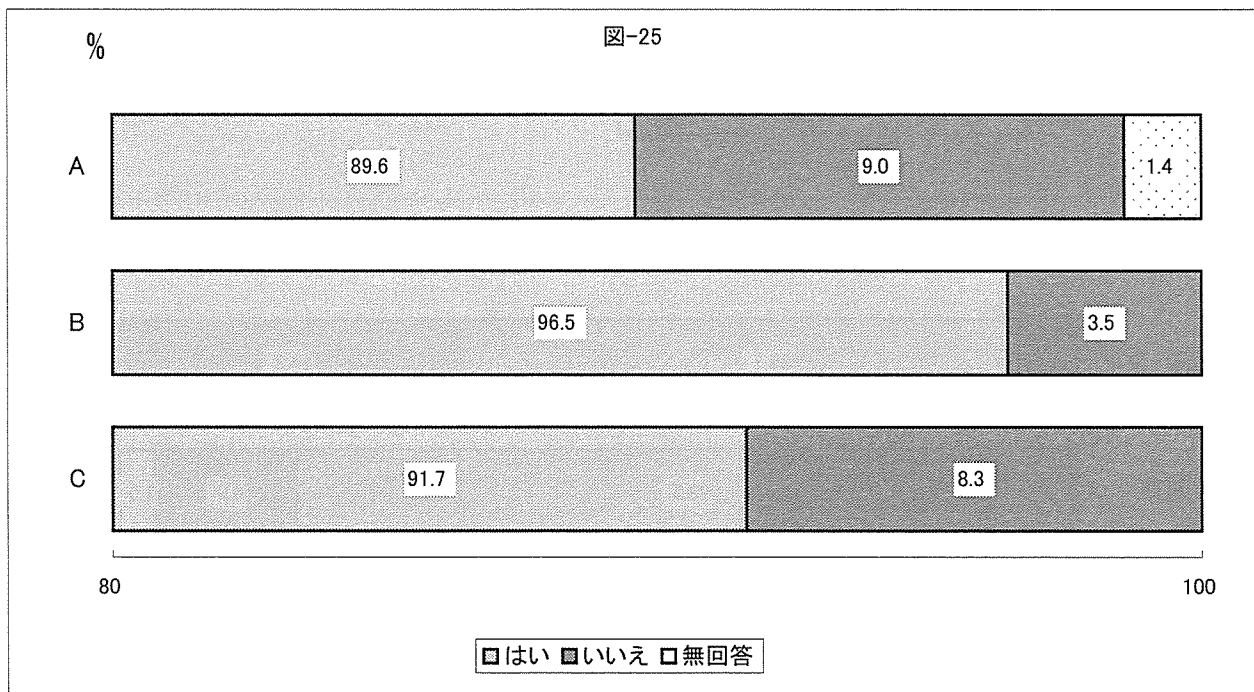


25. 診療録管理委員会は多職種により構成され、院長より権限を与えられている診療録管理委員会がある

回答		はい	いいえ	無回答	合計
A	N	190	19	3	212
	%	(89.6)	(9.0)	(1.4)	(100)
B	N	109	4		113
	%	(96.5)	(3.5)		(100)
C	N	11	1		12
	%	(91.7)	(8.3)		(100)



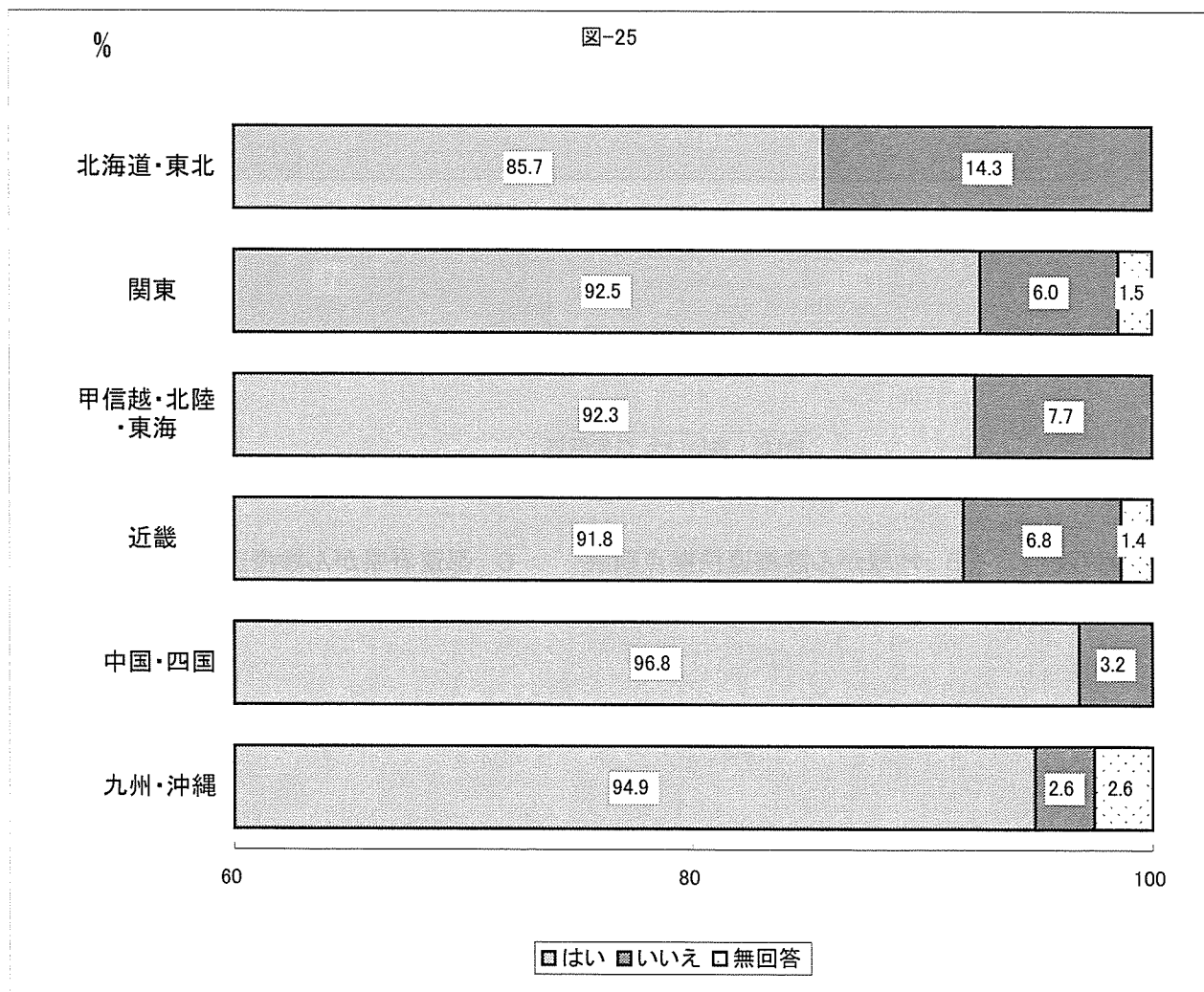
A : その他の病院

B : 地域がん診療連携拠点病院

C : 都道府県がん診療連携拠点病院

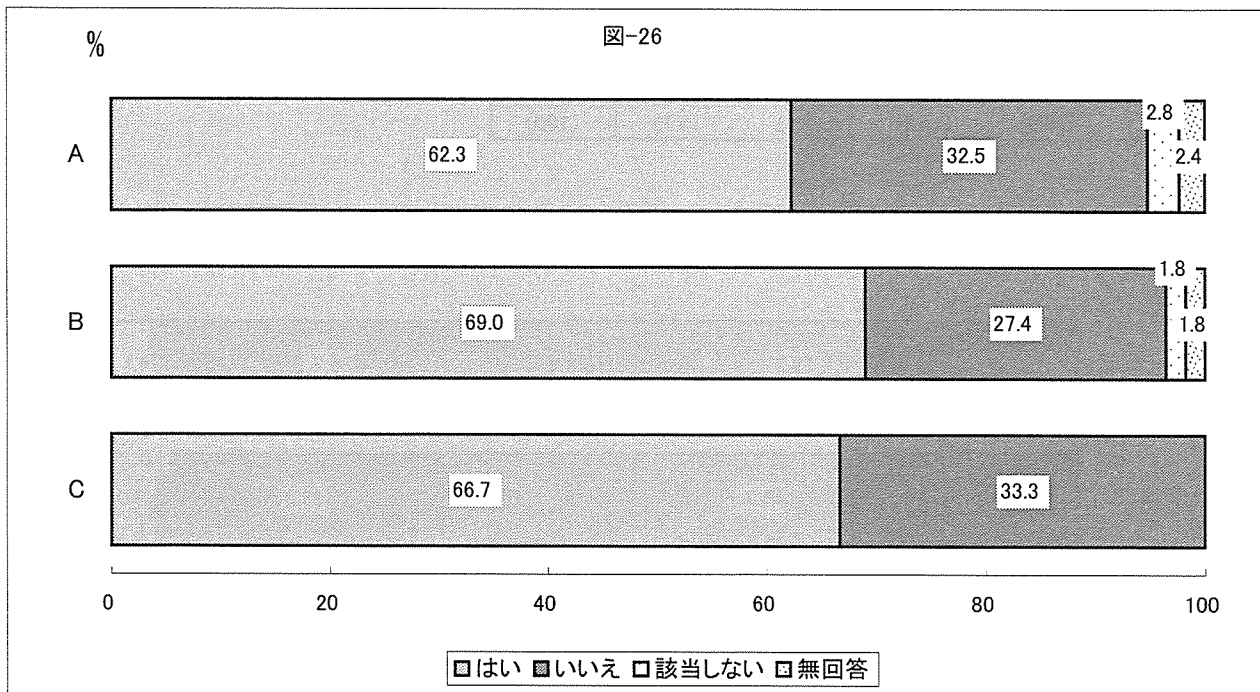
25. 診療録管理委員会は多職種により構成され、院長より権限を与えられている診療録管理委員会がある

回答		はい	いいえ	無回答	合計
北海道・東北	N	42	7		49
	%	(85.7)	(14.3)		(100)
関東	N	62	4	1	67
	%	(92.5)	(6.0)	(1.5)	(100)
甲信越・北陸・東海	N	72	6		78
	%	(92.3)	(7.7)		(100)
近畿	N	67	5	1	73
	%	(91.8)	(6.8)	(1.4)	(100)
中国・四国	N	30	1		31
	%	(96.8)	(3.2)		(100)
九州・沖縄	N	37	1	1	39
	%	(94.9)	(2.6)	(2.6)	(100)



26. 診療録管理委員会は定期的に診療記録や症例サマリーをレビューし、質および質の向上のための方策を検討している

回答		はい	いいえ	該当しない	無回答	合計
A	N	132	69	6	5	212
	%	(62.3)	(32.5)	(2.8)	(2.4)	(100)
B	N	78	31	2	2	113
	%	(69.0)	(27.4)	(1.8)	(1.8)	(100)
C	N	8	4			12
	%	(66.7)	(33.3)			(100)



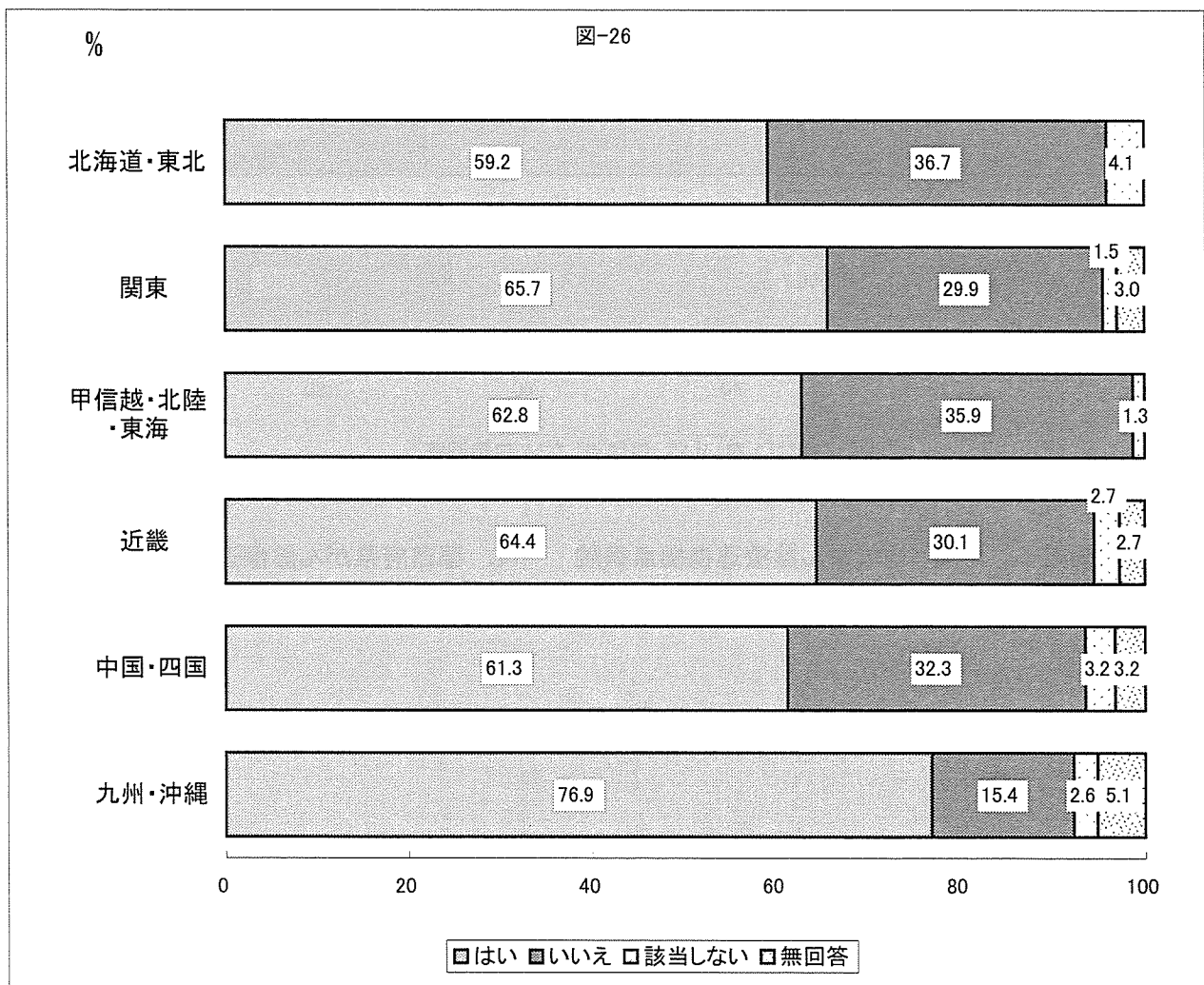
A : その他の病院

B : 地域がん診療連携拠点病院

C : 都道府県がん診療連携拠点病院

26. 診療録管理委員会は定期的に診療記録や症例サマリーをレビューし、質および質の向上のための方策を検討している

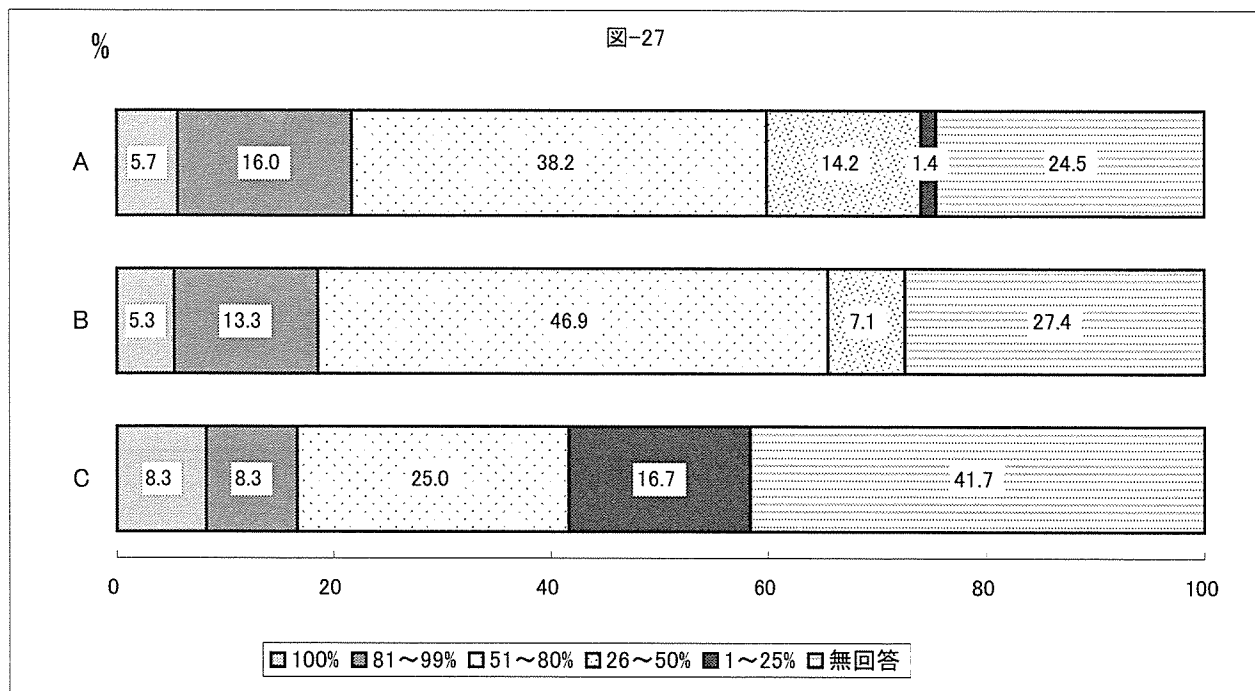
回答		はい	いいえ	該当しない	無回答	合計
北海道・東北	N	29	18	2		49
	%	(59.2)	(36.7)	(4.1)		(100)
関東	N	44	20	1	2	67
	%	(65.7)	(29.9)	(1.5)	(3.0)	(100)
甲信越・北陸・東海	N	49	28	1		78
	%	(62.8)	(35.9)	(1.3)		(100)
近畿	N	47	22	2	2	73
	%	(64.4)	(30.1)	(2.7)	(2.7)	(100)
中国・四国	N	19	10	1	1	31
	%	(61.3)	(32.3)	(3.2)	(3.2)	(100)
九州・沖縄	N	30	6	1	2	39
	%	(76.9)	(15.4)	(2.6)	(5.1)	(100)



27. 主治医による退院サマリーの作成率

1週間以内

回答		100%	81~99%	51~80%	26~50%	1~25%	無回答	合計
A	N	12	34	81	30	3	52	212
	%	(5.7)	(16.0)	(38.2)	(14.2)	(1.4)	(24.5)	(100)
B	N	6	15	53	8		31	113
	%	(5.3)	(13.3)	(46.9)	(7.1)		(27.4)	(100)
C	N	1	1	3		2	5	12
	%	(8.3)	(8.3)	(25.0)		(16.7)	(41.7)	(100)



A : その他の病院

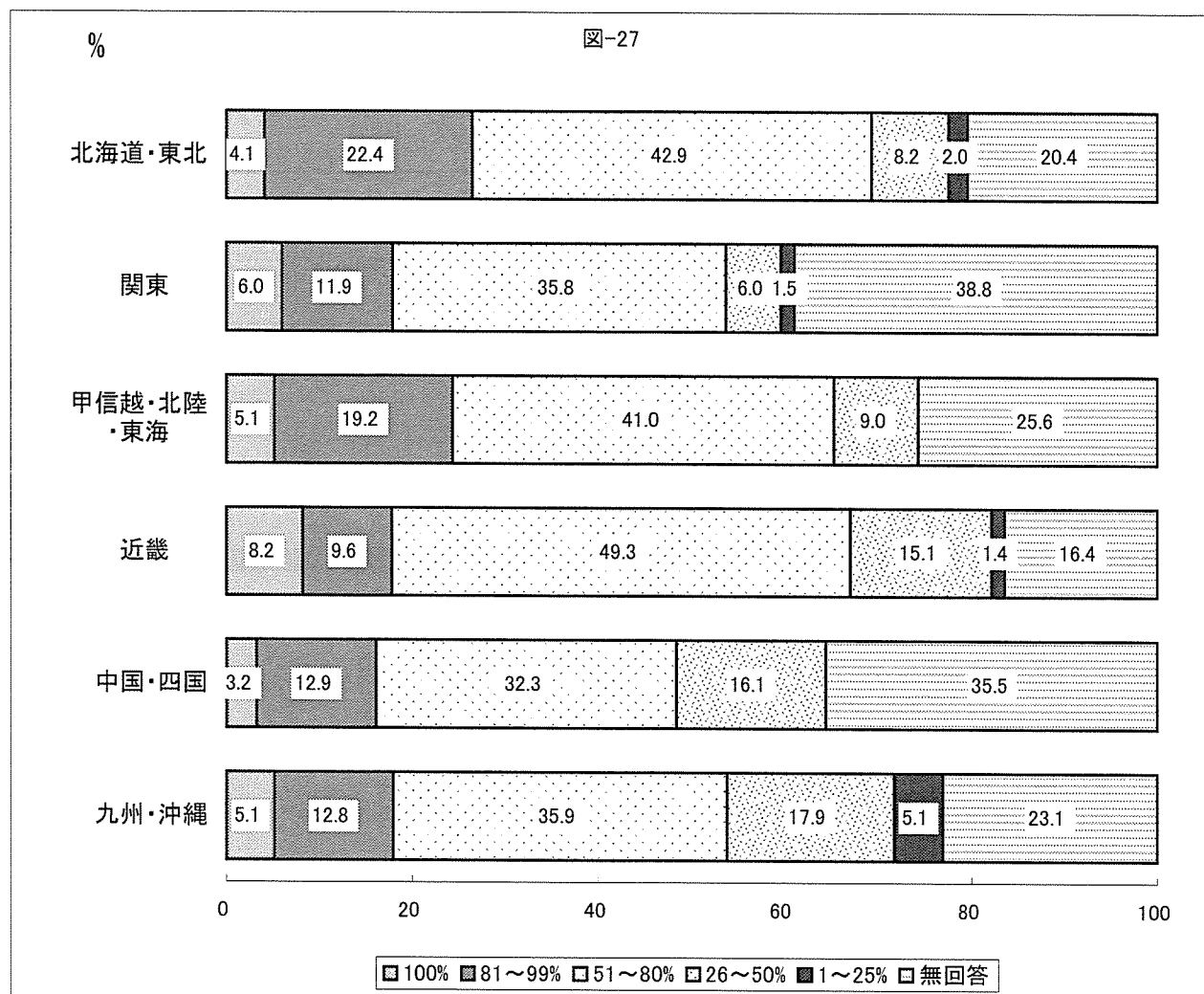
B : 地域がん診療連携拠点病院

C : 都道府県がん診療連携拠点病院

27. 主治医による退院サマリーの作成率

1週間以内

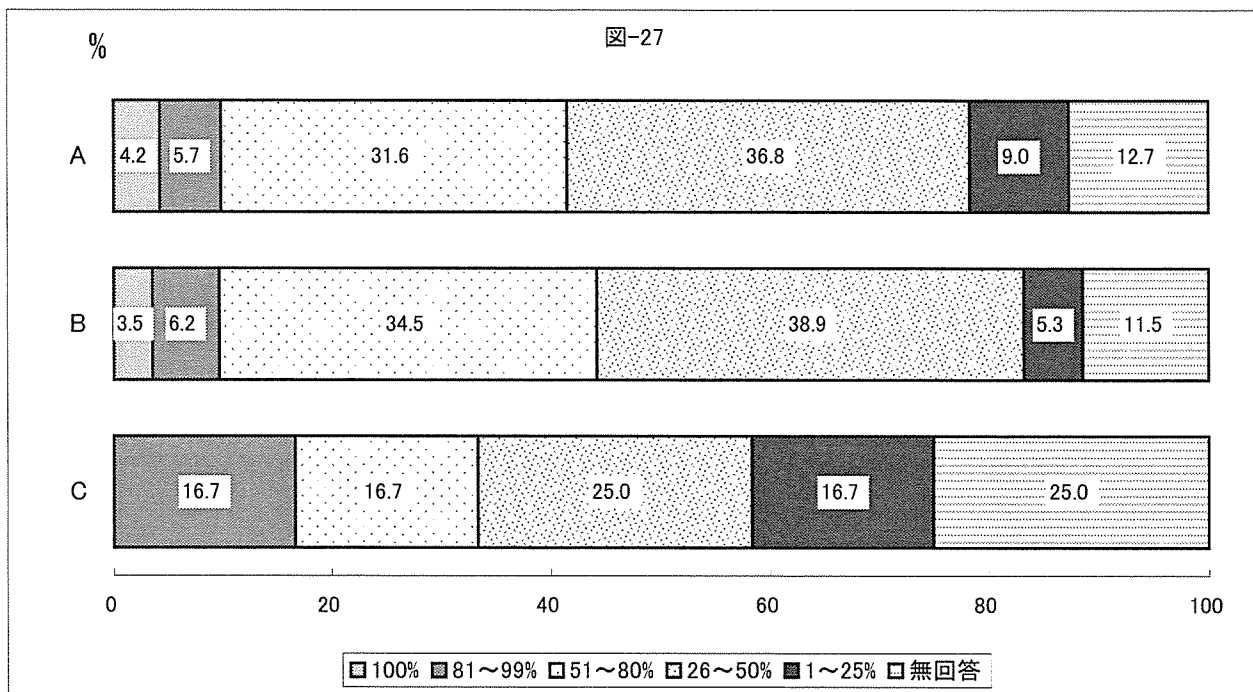
回答		100%	81～99%	51～80%	26～50%	1～25%	無回答	合計
北海道・東北	N	2	11	21	4	1	10	49
	%	(4.1)	(22.4)	(42.9)	(8.2)	(2.0)	(20.4)	(100)
関東	N	4	8	24	4	1	26	67
	%	(6.0)	(11.9)	(35.8)	(6.0)	(1.5)	(38.8)	(100)
甲信越・北陸・東海	N	4	15	32	7		20	78
	%	(5.1)	(19.2)	(41.0)	(9.0)		(25.6)	(100)
近畿	N	6	7	36	11	1	12	73
	%	(8.2)	(9.6)	(49.3)	(15.1)	(1.4)	(16.4)	(100)
中国・四国	N	1	4	10	5		11	31
	%	(3.2)	(12.9)	(32.3)	(16.1)		(35.5)	(100)
九州・沖縄	N	2	5	14	7	2	9	39
	%	(5.1)	(12.8)	(35.9)	(17.9)	(5.1)	(23.1)	(100)



27. 主治医による退院サマリーの作成率

2週間以内

回答		100%	81~99%	51~80%	26~50%	1~25%	無回答	合計
A	N	9	12	67	78	19	27	212
	%	(4.2)	(5.7)	(31.6)	(36.8)	(9.0)	(12.7)	(100)
B	N	4	7	39	44	6	13	113
	%	(3.5)	(6.2)	(34.5)	(38.9)	(5.3)	(11.5)	(100)
C	N		2	2	3	2	3	12
	%		(16.7)	(16.7)	(25.0)	(16.7)	(25.0)	(100)



A : その他の病院

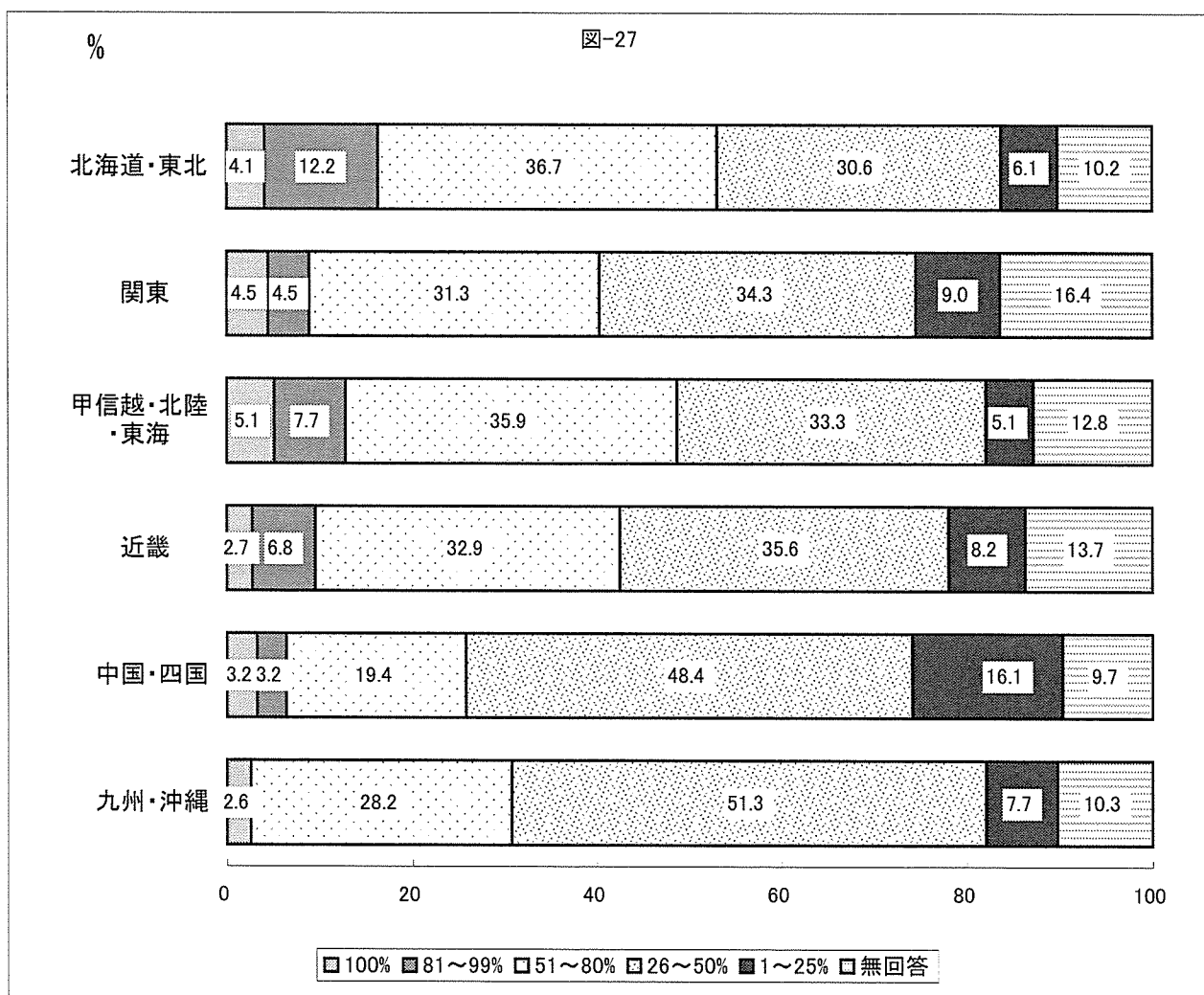
B : 地域がん診療連携拠点病院

C : 都道府県がん診療連携拠点病院

27. 主治医による退院サマリーの作成率

2週間以内

回答		100%	81～99%	51～80%	26～50%	1～25%	無回答	合計
北海道・東北	N	2	6	18	15	3	5	49
	%	(4.1)	(12.2)	(36.7)	(30.6)	(6.1)	(10.2)	(100)
関東	N	3	3	21	23	6	11	67
	%	(4.5)	(4.5)	(31.3)	(34.3)	(9.0)	(16.4)	(100)
甲信越・北陸・東海	N	4	6	28	26	4	10	78
	%	(5.1)	(7.7)	(35.9)	(33.3)	(5.1)	(12.8)	(100)
近畿	N	2	5	24	26	6	10	73
	%	(2.7)	(6.8)	(32.9)	(35.6)	(8.2)	(13.7)	(100)
中国・四国	N	1	1	6	15	5	3	31
	%	(3.2)	(3.2)	(19.4)	(48.4)	(16.1)	(9.7)	(100)
九州・沖縄	N	1		11	20	3	4	39
	%	(2.6)		(28.2)	(51.3)	(7.7)	(10.3)	(100)

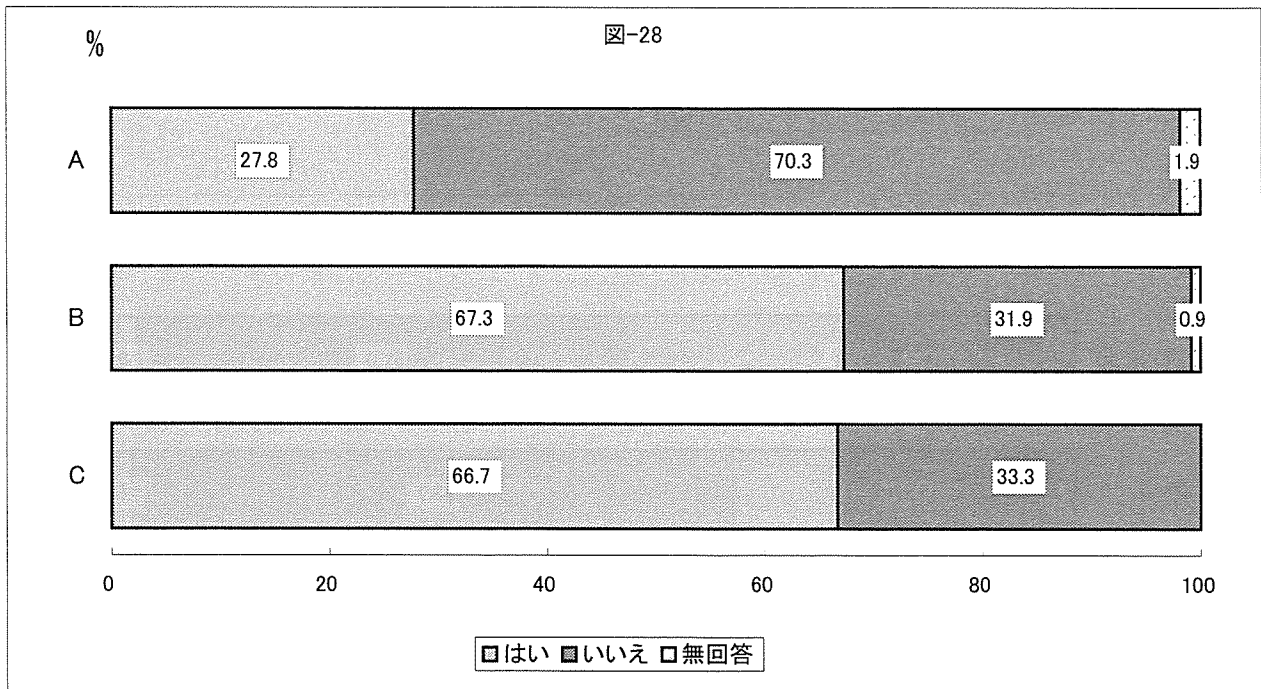




### 4.3 がん登録システム

#### 28. 標準様式に基づいた院内がん登録システムがある

回答		はい	いいえ	無回答	合計
A	N	59	149	4	212
	%	(27.8)	(70.3)	(1.9)	(100)
B	N	76	36	1	113
	%	(67.3)	(31.9)	(0.9)	(100)
C	N	8	4		12
	%	(66.7)	(33.3)		(100)



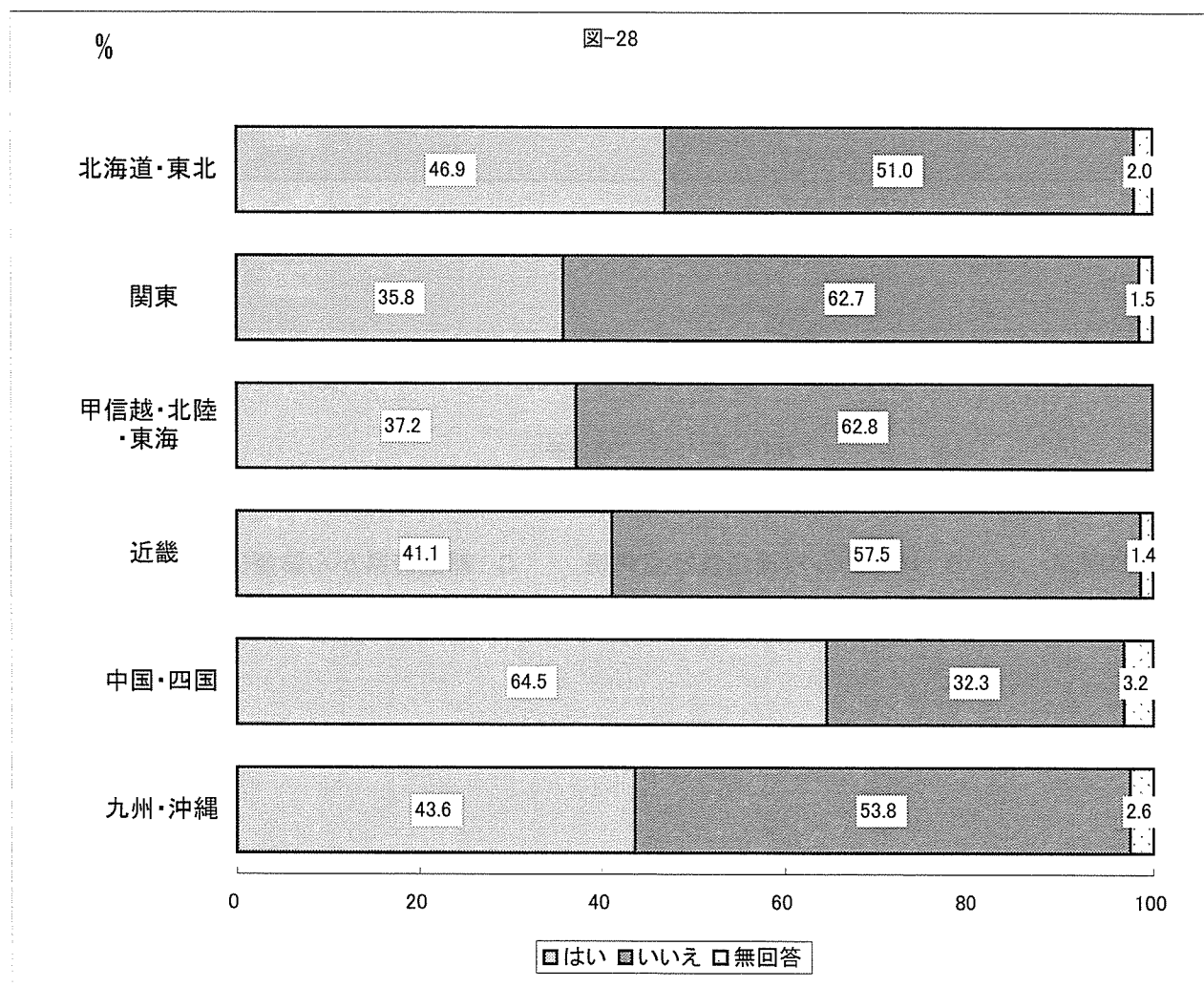
A : その他の病院

B : 地域がん診療連携拠点病院

C : 都道府県がん診療連携拠点病院

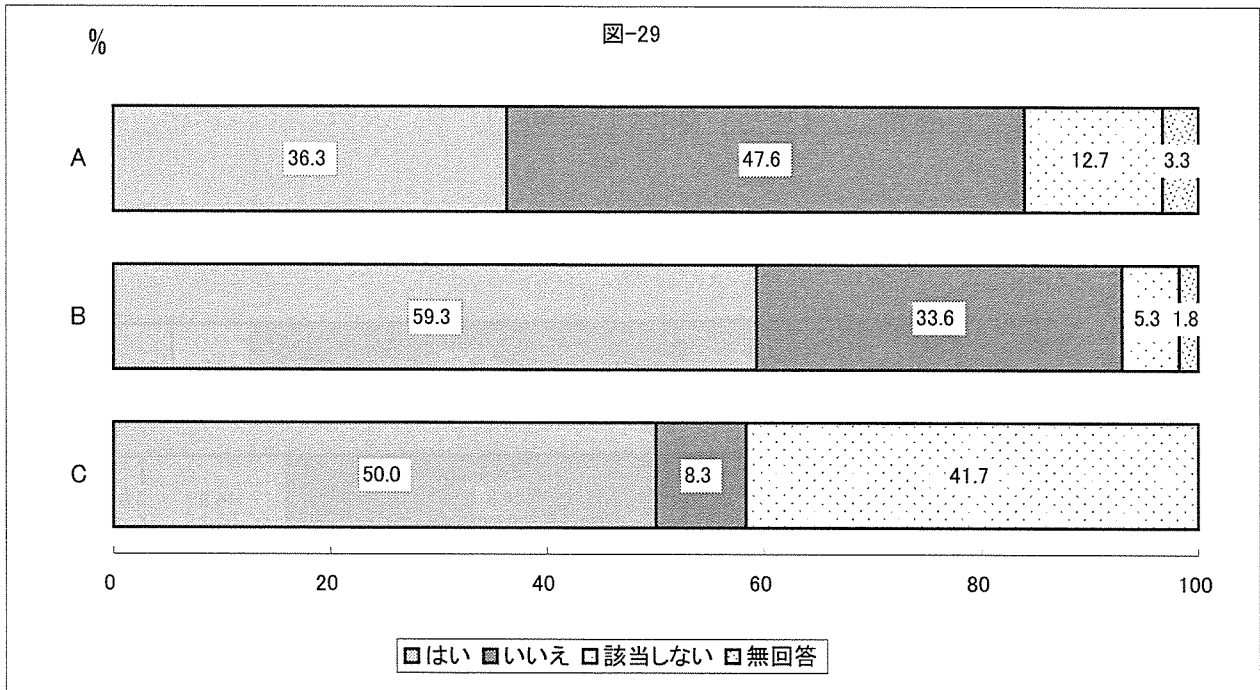
28. 標準様式に基づいた院内がん登録システムがある

回答		はい	いいえ	無回答	合計
北海道・東北	N	23	25	1	49
	%	(46.9)	(51.0)	(2.0)	(100)
関東	N	24	42	1	67
	%	(35.8)	(62.7)	(1.5)	(100)
甲信越・北陸・東海	N	29	49		78
	%	(37.2)	(62.8)		(100)
近畿	N	30	42	1	73
	%	(41.1)	(57.5)	(1.4)	(100)
中国・四国	N	20	10	1	31
	%	(64.5)	(32.3)	(3.2)	(100)
九州・沖縄	N	17	21	1	39
	%	(43.6)	(53.8)	(2.6)	(100)



29. 院内がん登録データを地域がん登録事業に提供している

回答		はい	いいえ	該当なし	無回答	合計
A	N	77	101	27	7	212
	%	(36.3)	(47.6)	(12.7)	(3.3)	(100)
B	N	67	38	6	2	113
	%	(59.3)	(33.6)	(5.3)	(1.8)	(100)
C	N	6	1	5		12
	%	(50.0)	(8.3)	(41.7)		(100)



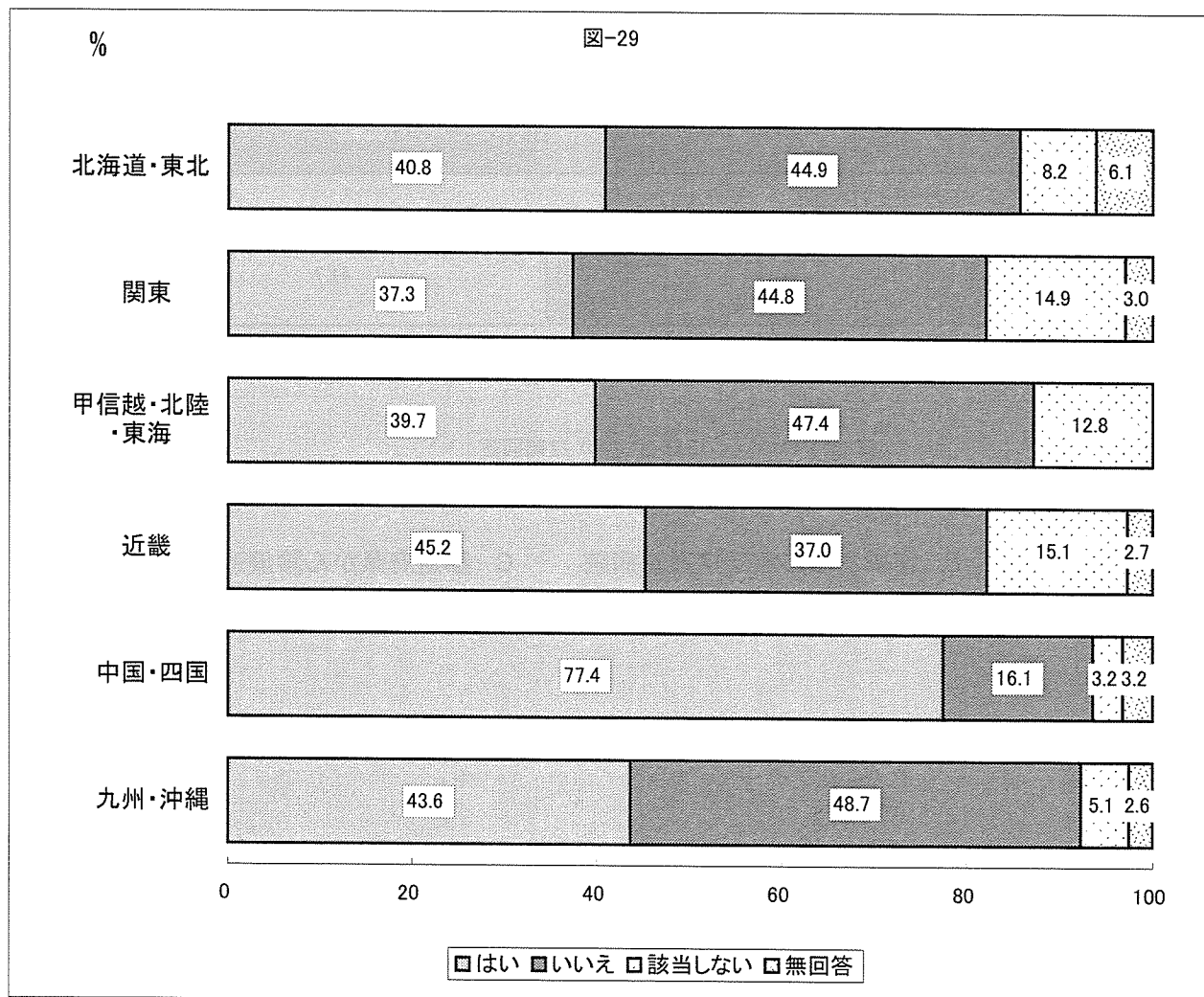
A : その他の病院

B : 地域がん診療連携拠点病院

C : 都道府県がん診療連携拠点病院

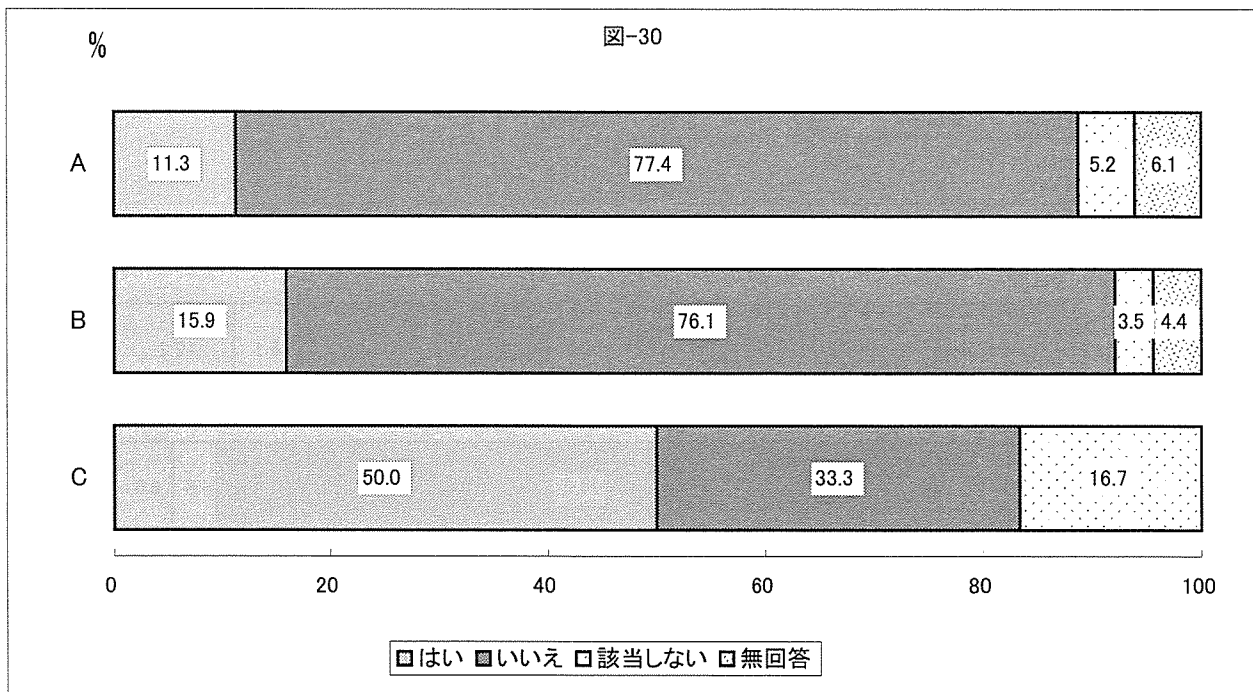
29. 院内がん登録データを地域がん登録事業に提供している

回答		はい	いいえ	該当なし	無回答	合計
北海道・東北	N	20	22	4	3	49
	%	(40.8)	(44.9)	(8.2)	(6.1)	(100)
関東	N	25	30	10	2	67
	%	(37.3)	(44.8)	(14.9)	(3.0)	(100)
甲信越・北陸・東海	N	31	37	10		78
	%	(39.7)	(47.4)	(12.8)		(100)
近畿	N	33	27	11	2	73
	%	(45.2)	(37.0)	(15.1)	(2.7)	(100)
中国・四国	N	24	5	1	1	31
	%	(77.4)	(16.1)	(3.2)	(3.2)	(100)
九州・沖縄	N	17	19	2	1	39
	%	(43.6)	(48.7)	(5.1)	(2.6)	(100)



30-1. 診断日から5年以内のフォローアップ率を把握している

回答		はい	いいえ	該当しない	無回答	合計
A	N	24	164	11	13	212
	%	(11.3)	(77.4)	(5.2)	(6.1)	(100)
B	N	18	86	4	5	113
	%	(15.9)	(76.1)	(3.5)	(4.4)	(100)
C	N	6	4	2		12
	%	(50.0)	(33.3)	(16.7)		(100)



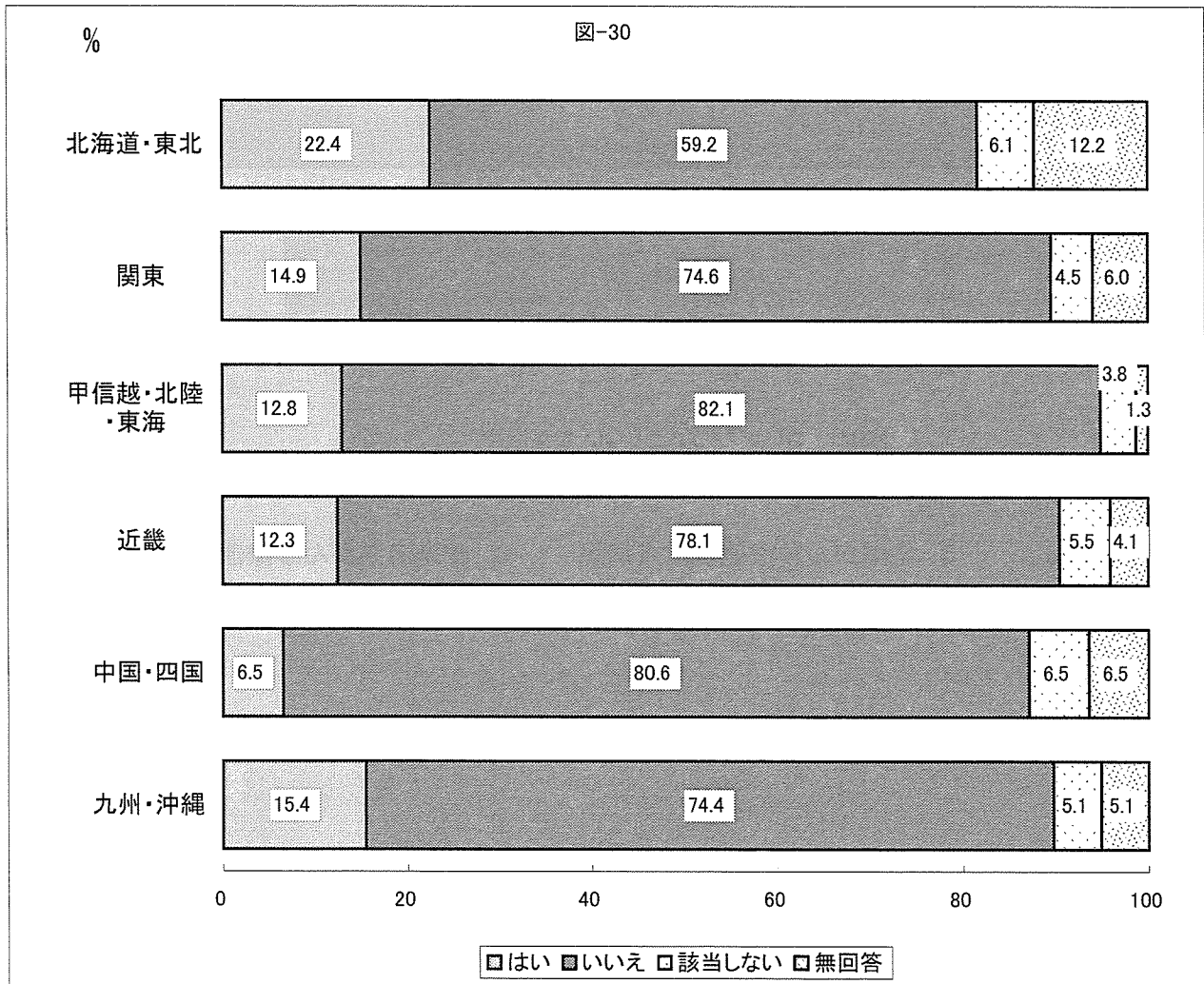
A : その他の病院

B : 地域がん診療連携拠点病院

C : 都道府県がん診療連携拠点病院

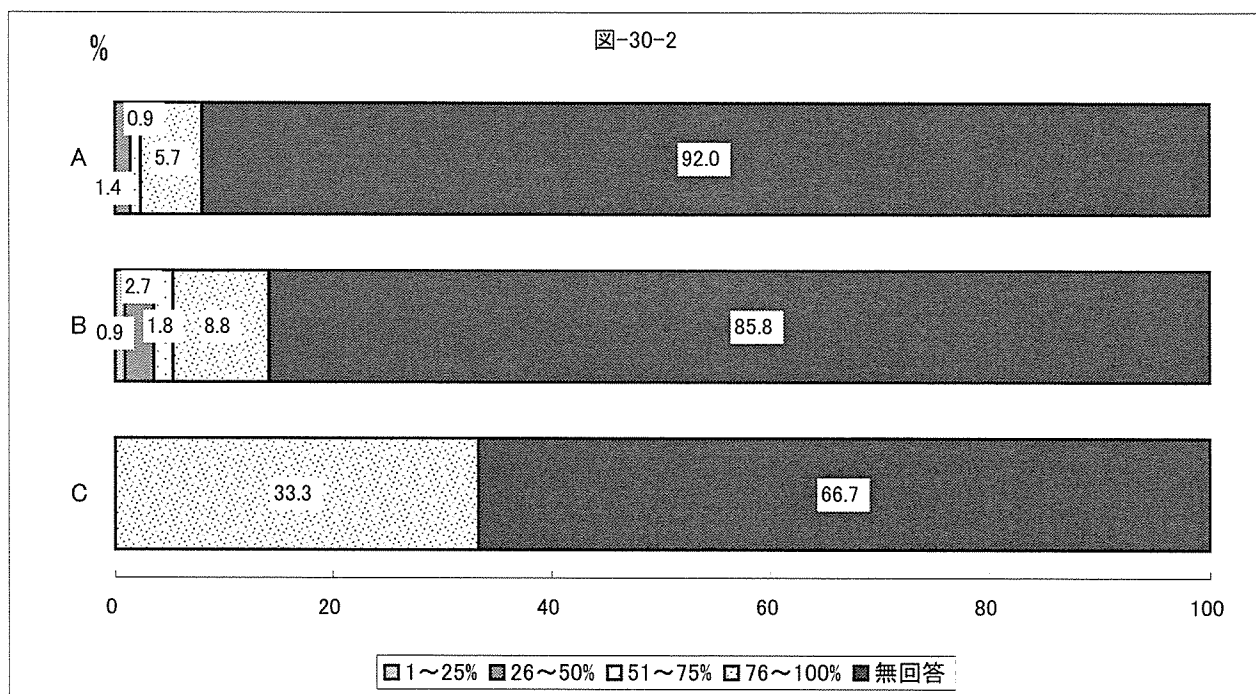
30-1. 診断日から5年以内のフォローアップ率を把握している

回答		はい	いいえ	該当しない	無回答	合計
北海道・東北	N	11	29	3	6	49
	%	(22.4)	(59.2)	(6.1)	(12.2)	(100)
関東	N	10	50	3	4	67
	%	(14.9)	(74.6)	(4.5)	(6.0)	(100)
甲信越・北陸・東海	N	10	64	3	1	78
	%	(12.8)	(82.1)	(3.8)	(1.3)	(100)
近畿	N	9	57	4	3	73
	%	(12.3)	(78.1)	(5.5)	(4.1)	(100)
中国・四国	N	2	25	2	2	31
	%	(6.5)	(80.6)	(6.5)	(6.5)	(100)
九州・沖縄	N	6	29	2	2	39
	%	(15.4)	(74.4)	(5.1)	(5.1)	(100)



30-2. フォローアップ率

回答		1～25%	26～50%	51～75%	76～100%	無回答	合計
A	N		3	2	12	195	212
	%		(1.4)	(0.9)	(5.7)	(92.0)	(100)
B	N	1	3	2	10	97	113
	%	(0.9)	(2.7)	(1.8)	(8.8)	(85.8)	(100)
C	N				4	8	12
	%				(33.3)	(66.7)	(100)



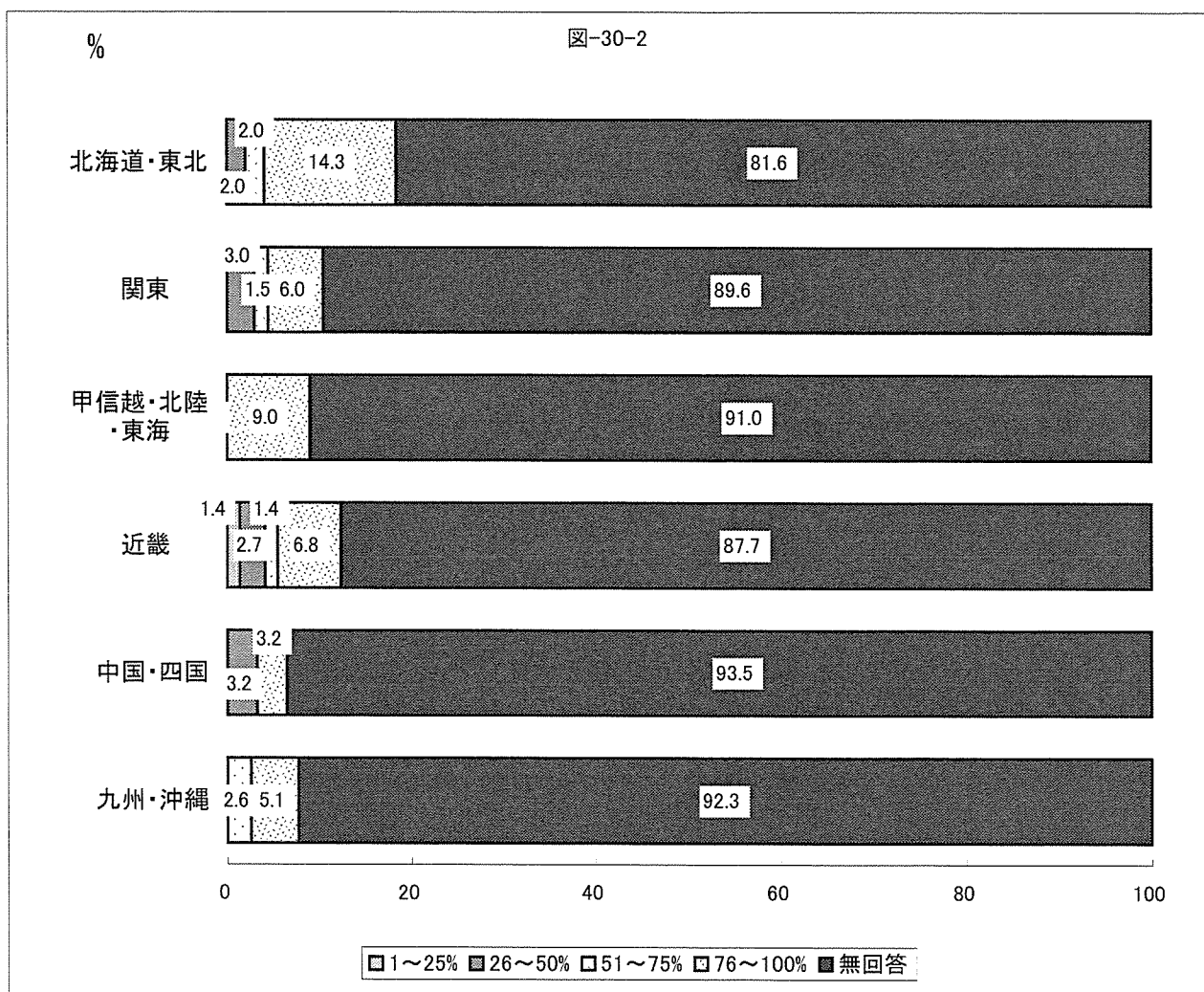
A : その他の病院

B : 地域がん診療連携拠点病院

C : 都道府県がん診療連携拠点病院

30-2. フォローアップ率

回答		1～25%	26～50%	51～75%	76～100%	無回答	合計
北海道・東北	N		1	1	7	40	49
	%		(2.0)	(2.0)	(14.3)	(81.6)	(100)
関東	N		2	1	4	60	67
	%		(3.0)	(1.5)	(6.0)	(89.6)	(100)
甲信越・北陸・東海	N				7	71	78
	%				(9.0)	(91.0)	(100)
近畿	N	1	2	1	5	64	73
	%	(1.4)	(2.7)	(1.4)	(6.8)	(87.7)	(100)
中国・四国	N		1		1	29	31
	%		(3.2)		(3.2)	(93.5)	(100)
九州・沖縄	N			1	2	36	39
	%			(2.6)	(5.1)	(92.3)	(100)

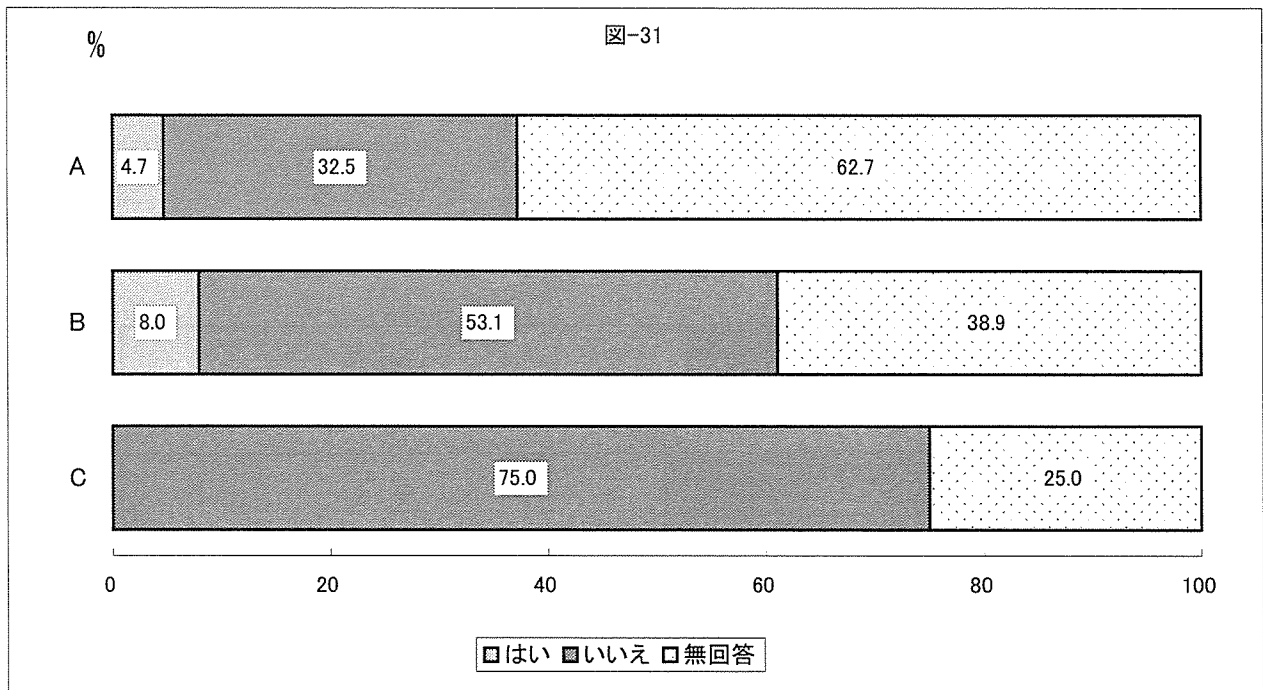




31. がん登録データの分析で、次の検討を行っている。(複数回答可)

ステージ別の症例数

回答		はい	いいえ	無回答	合計
A	N	10	69	133	212
	%	(4.7)	(32.5)	(62.7)	(100)
B	N	9	60	44	113
	%	(8.0)	(53.1)	(38.9)	(100)
C	N		9	3	12
	%		(75.0)	(25.0)	(100)



A : その他の病院

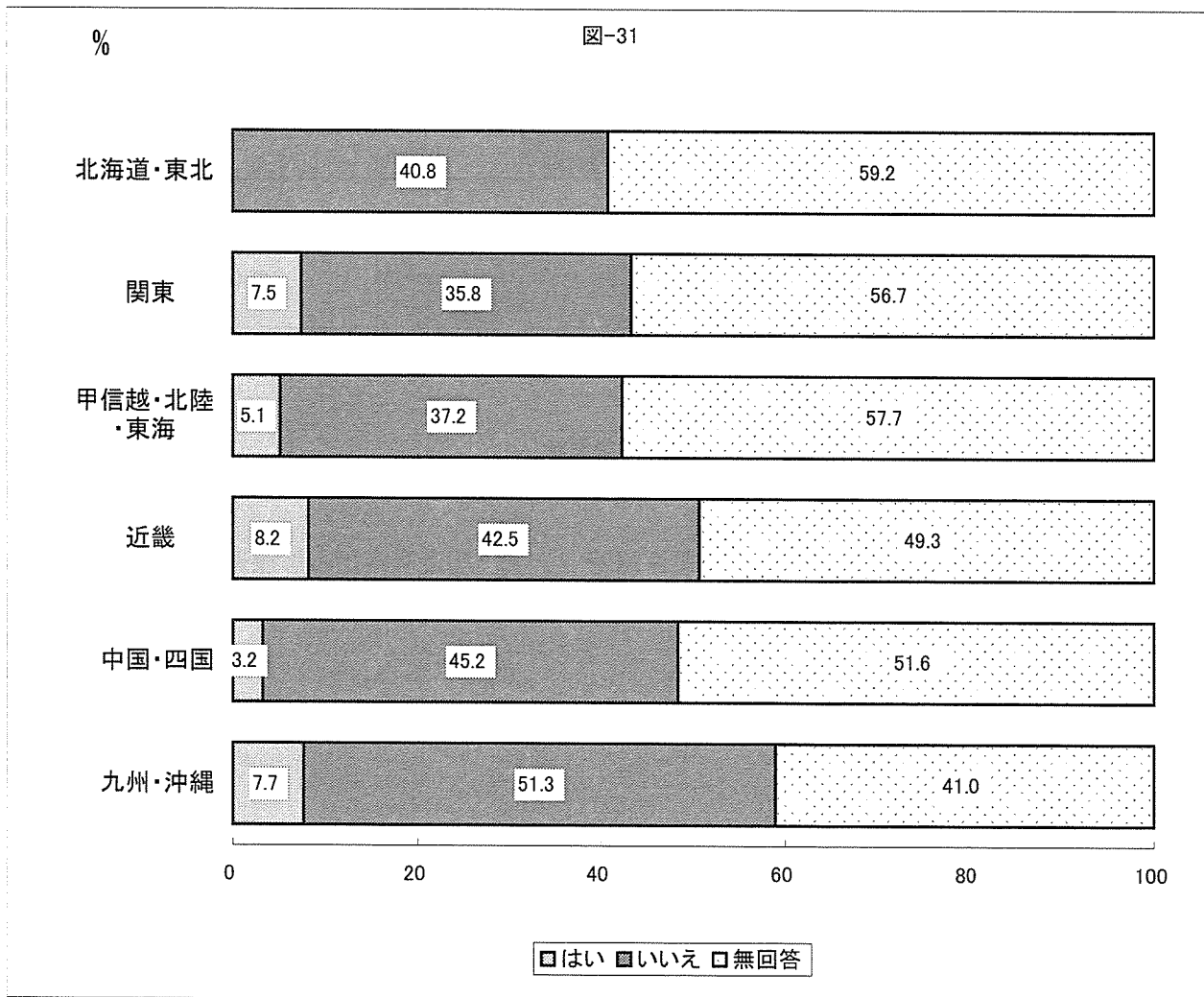
B : 地域がん診療連携拠点病院

C : 都道府県がん診療連携拠点病院

31. がん登録データの分析で、次の検討を行っている。(複数回答可)

ステージ別の症例数

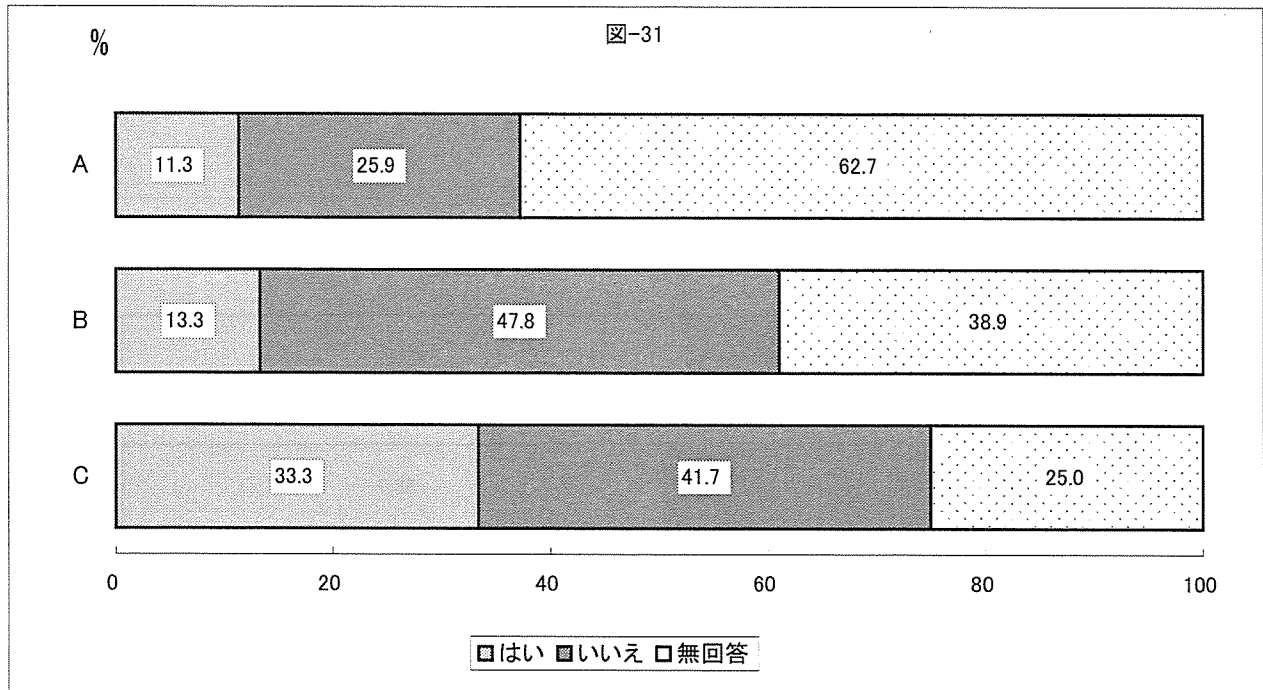
回答		はい	いいえ	無回答	合計
北海道・東北	N	20	29		49
	%	(40.8)	(59.2)		(100)
関東	N	5	24	38	67
	%	(7.5)	(35.8)	(56.7)	(100)
甲信越・北陸・東海	N	4	29	45	78
	%	(5.1)	(37.2)	(57.7)	(100)
近畿	N	6	31	36	73
	%	(8.2)	(42.5)	(49.3)	(100)
中国・四国	N	1	14	16	31
	%	(3.2)	(45.2)	(51.6)	(100)
九州・沖縄	N	3	20	16	39
	%	(7.7)	(51.3)	(41.0)	(100)



31. がん登録データの分析で、次の検討を行っている。(複数回答可)

ステージ別の5年生存率

回答		はい	いいえ	無回答	合計
A	N	24	55	133	212
	%	(11.3)	(25.9)	(62.7)	(100)
B	N	15	54	44	113
	%	(13.3)	(47.8)	(38.9)	(100)
C	N	4	5	3	12
	%	(33.3)	(41.7)	(25.0)	(100)



A : その他の病院

B : 地域がん診療連携拠点病院

C : 都道府県がん診療連携拠点病院

31. がん登録データの分析で、次の検討を行っている。(複数回答可)

ステージ別の5年生存率

回答		はい	いいえ	無回答	合計
北海道・東北	N	6	14	29	49
	%	(12.2)	(28.6)	(59.2)	(100)
関東	N	10	19	38	67
	%	(14.9)	(28.4)	(56.7)	(100)
甲信越・北陸・東海	N	9	24	45	78
	%	(11.5)	(30.8)	(57.7)	(100)
近畿	N	10	27	36	73
	%	(13.7)	(37.0)	(49.3)	(100)
中国・四国	N	2	13	16	31
	%	(6.5)	(41.9)	(51.6)	(100)
九州・沖縄	N	6	17	16	39
	%	(15.4)	(43.6)	(41.0)	(100)

