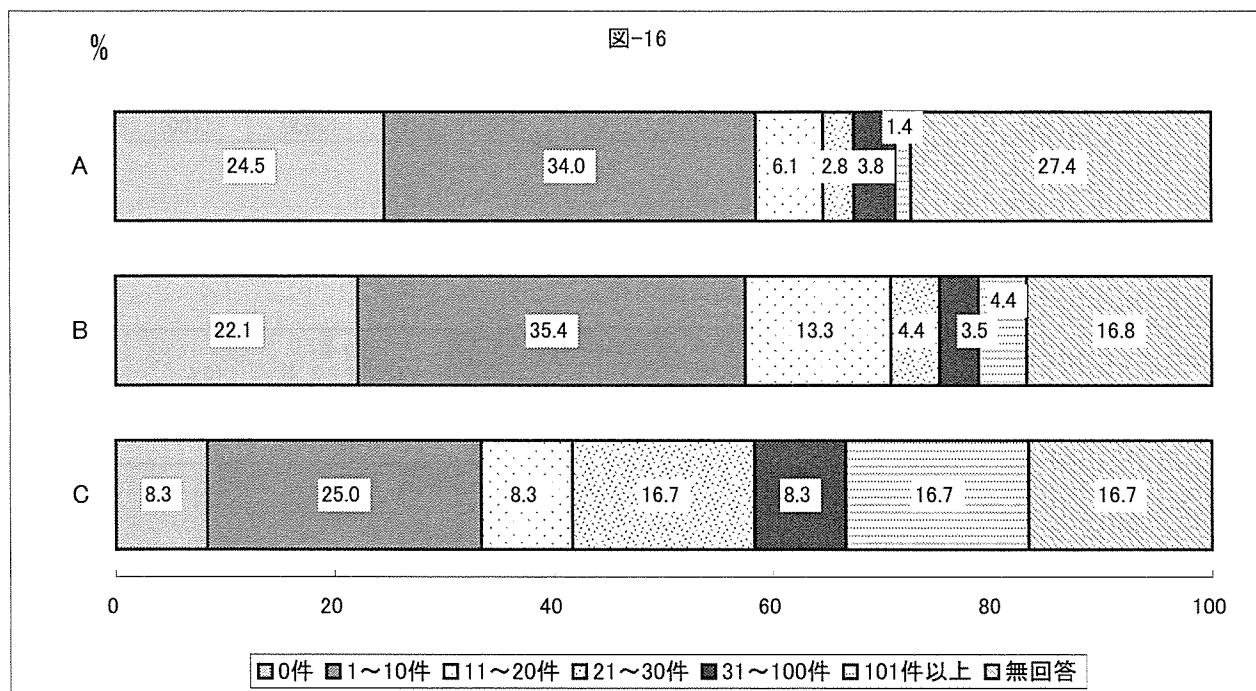


16. 平成16年の1年間に、治験審査委員会が審査をした治験・臨床研究の件数

回答範囲：臨床研究0～160件

回答		0件	1～10件	11～20件	21～30件	31～100件	101件以上	無回答	合計
A	N	52	72	13	6	8	3	58	212
	%	(24.5)	(34.0)	(6.1)	(2.8)	(3.8)	(1.4)	(27.4)	(100)
B	N	25	40	15	5	4	5	19	113
	%	(22.1)	(35.4)	(13.3)	(4.4)	(3.5)	(4.4)	(16.8)	(100)
C	N	1	3	1	2	1	2	2	12
	%	(8.3)	(25.0)	(8.3)	(16.7)	(8.3)	(16.7)	(16.7)	(100)



A : その他の病院

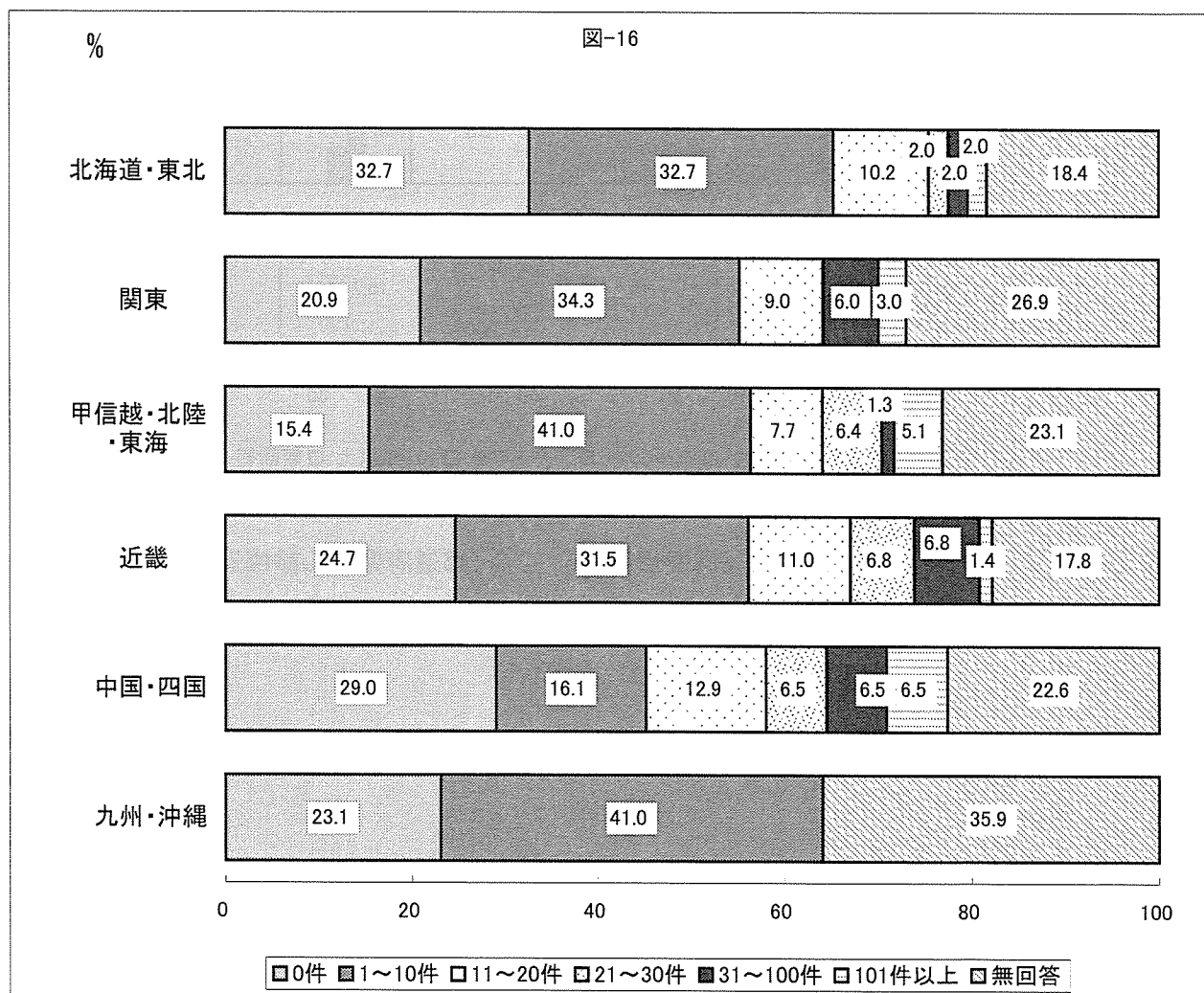
B : 地域がん診療連携拠点病院

C : 都道府県がん診療連携拠点病院

16. 平成16年の1年間に、治験審査委員会が審査をした治験・臨床研究の件数

回答範囲：臨床研究0～160件

回答		0件	1～10件	11～20件	21～30件	31～100件	101件以上	無回答	合計
北海道・東北	N	16	16	5	1	1	1	9	49
	%	(32.7)	(32.7)	(10.2)	(2.0)	(2.0)	(2.0)	(18.4)	(100)
関東	N	14	23	6		4	2	18	67
	%	(20.9)	(34.3)	(9.0)		(6.0)	(3.0)	(26.9)	(100)
甲信越・北陸・東海	N	12	32	6	5	1	4	18	78
	%	(15.4)	(41.0)	(7.7)	(6.4)	(1.3)	(5.1)	(23.1)	(100)
近畿	N	18	23	8	5	5	1	13	73
	%	(24.7)	(31.5)	(11.0)	(6.8)	(6.8)	(1.4)	(17.8)	(100)
中国・四国	N	9	5	4	2	2	2	7	31
	%	(29.0)	(16.1)	(12.9)	(6.5)	(6.5)	(6.5)	(22.6)	(100)
九州・沖縄	N	9	16					14	39
	%	(23.1)	(41.0)					(35.9)	(100)



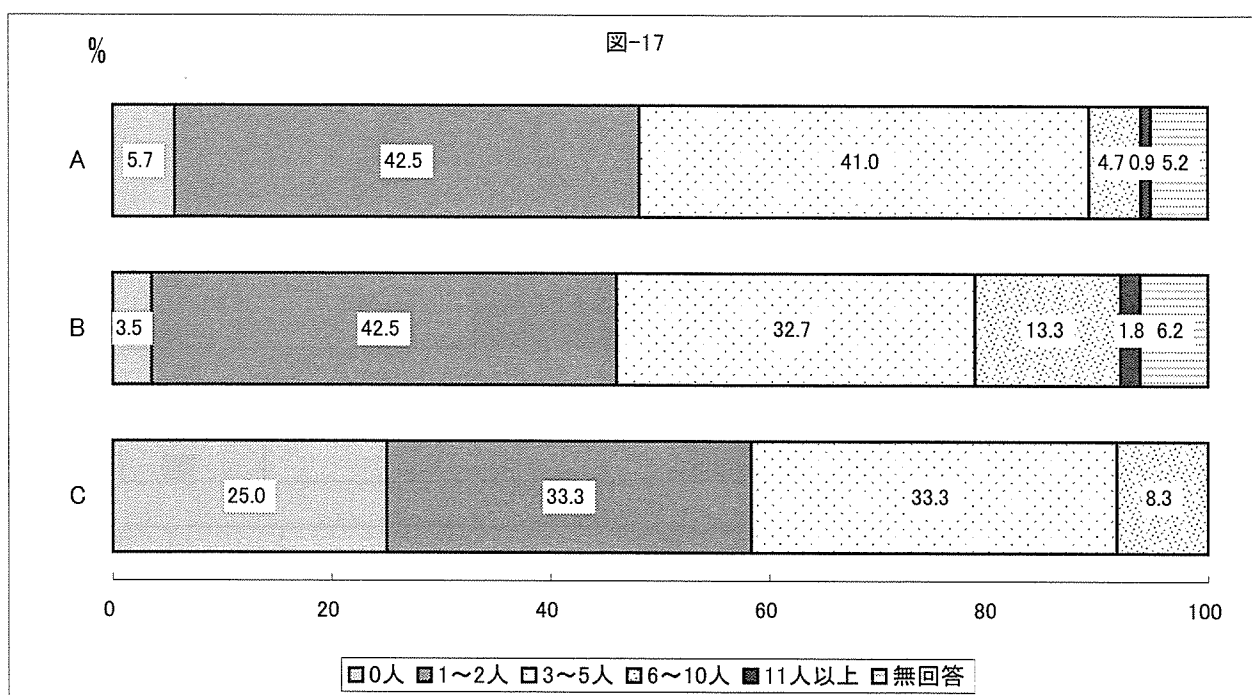
第3領域 療養環境と患者サービス

3.1 患者・家族のための相談機能

17. 医療相談室の専任者の数

回答範囲:0~14人

回答		0人	1~2人	3~5人	6~10人	11人以上	無回答	合計
A	N	12	90	87	10	2	11	212
	%	(5.7)	(42.5)	(41.0)	(4.7)	(0.9)	(5.2)	(100)
B	N	4	48	37	15	2	7	113
	%	(3.5)	(42.5)	(32.7)	(13.3)	(1.8)	(6.2)	(100)
C	N	3	4	4	1			12
	%	(25.0)	(33.3)	(33.3)	(8.3)			(100)



A : その他の病院

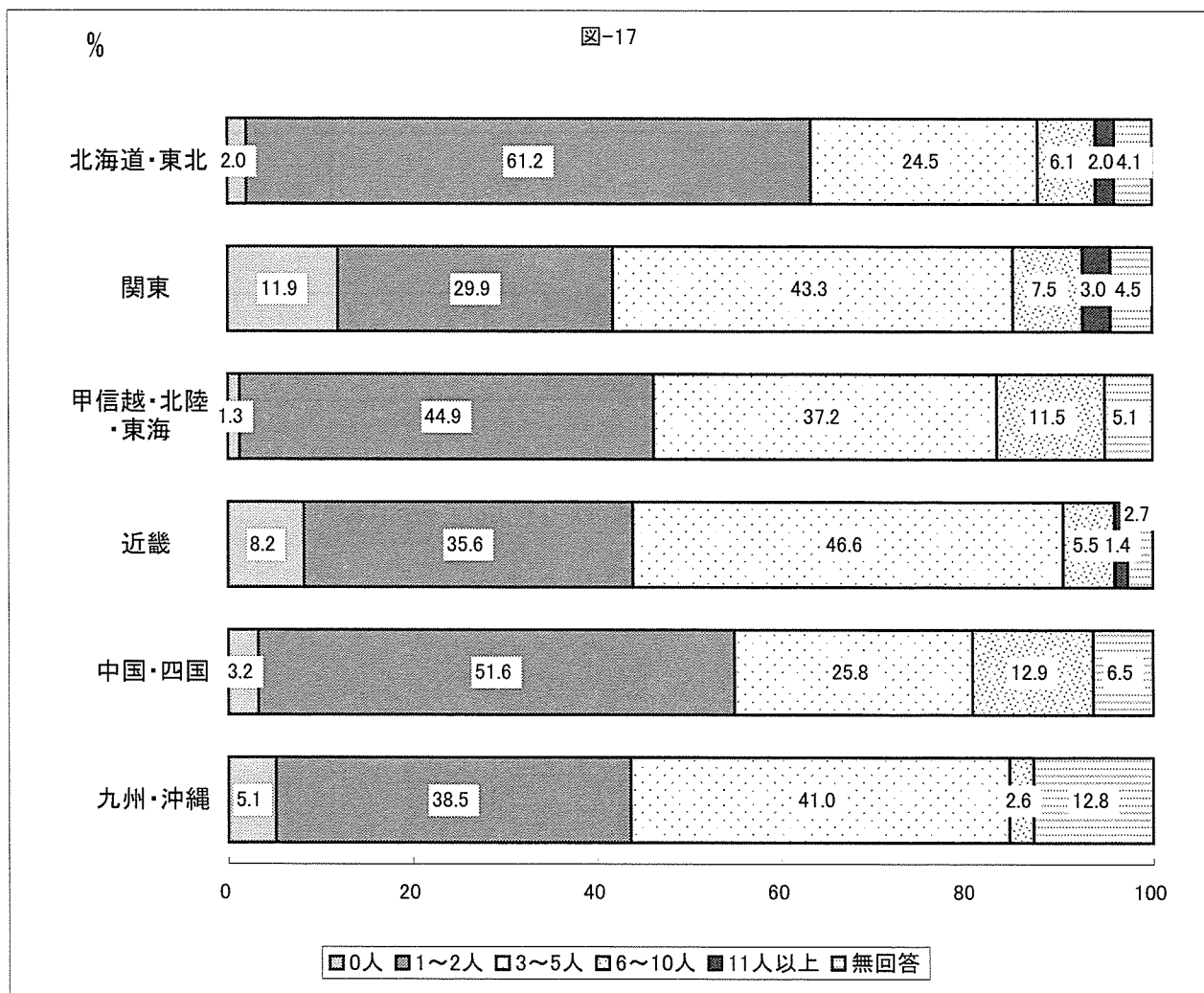
B : 地域がん診療連携拠点病院

C : 都道府県がん診療連携拠点病院

17. 医療相談室の専任者の数

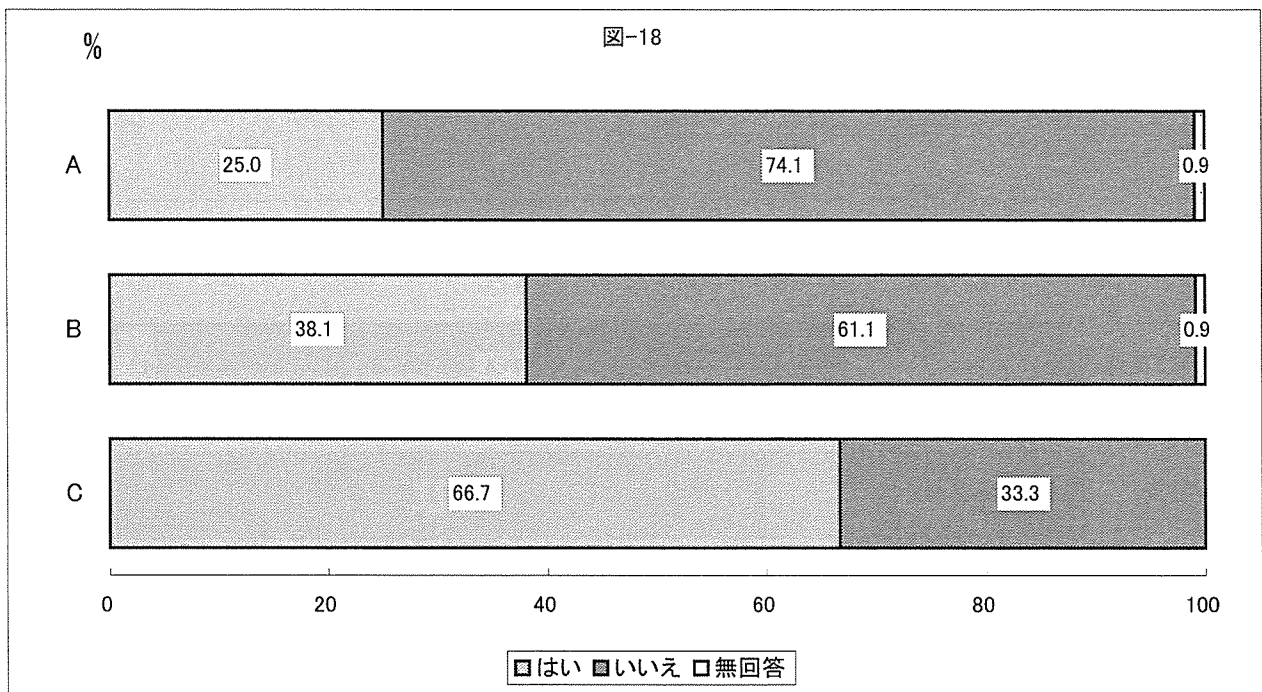
回答範囲:0~14人

回答		0人	1~2人	3~5人	6~10人	11人以上	無回答	合計
北海道・東北	N	1	30	12	3	1	2	49
	%	(2.0)	(61.2)	(24.5)	(6.1)	(2.0)	(4.1)	(100)
関東	N	8	20	29	5	2	3	67
	%	(11.9)	(29.9)	(43.3)	(7.5)	(3.0)	(4.5)	(100)
甲信越・北陸・東海	N	1	35	29	9		4	78
	%	(1.3)	(44.9)	(37.2)	(11.5)		(5.1)	(100)
近畿	N	6	26	34	4	1	2	73
	%	(8.2)	(35.6)	(46.6)	(5.5)	(1.4)	(2.7)	(100)
中国・四国	N	1	16	8	4		2	31
	%	(3.2)	(51.6)	(25.8)	(12.9)		(6.5)	(100)
九州・沖縄	N	2	15	16	1		5	39
	%	(5.1)	(38.5)	(41.0)	(2.6)		(12.8)	(100)



18. 患者向けの書籍・がん患者団体が作成したパンフレット等を備えた図書室(あるいはそれに相当するスペース)を、患者に開放している

回答		はい	いいえ	無回答	合計
A	N	53	157	2	212
	%	(25.0)	(74.1)	(0.9)	(100)
B	N	43	69	1	113
	%	(38.1)	(61.1)	(0.9)	(100)
C	N	8	4		12
	%	(66.7)	(33.3)		(100)



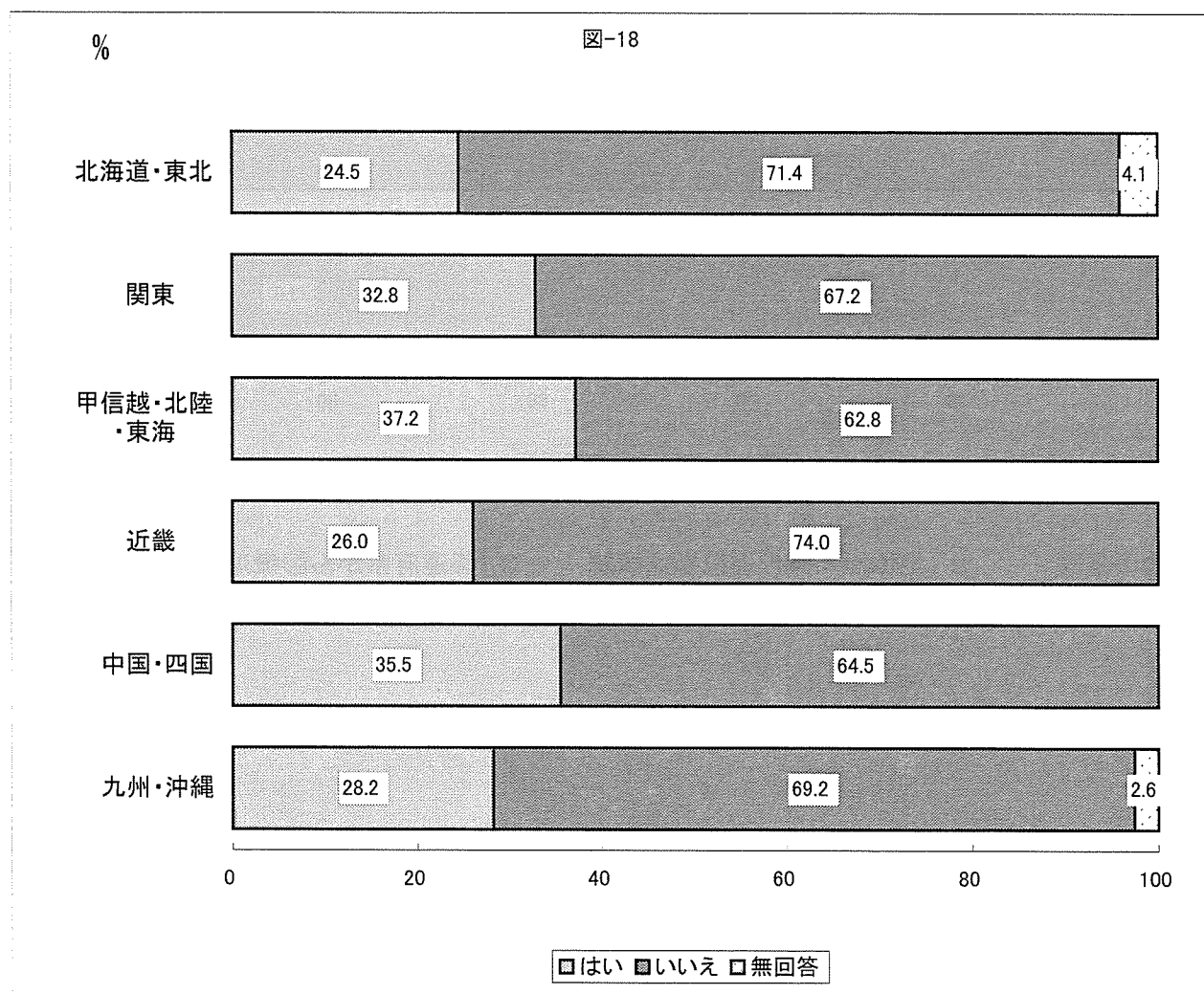
A : その他の病院

B : 地域がん診療連携拠点病院

C : 都道府県がん診療連携拠点病院

18. 患者向けの書籍・がん患者団体が作成したパンフレット等を備えた図書室(あるいはそれに相当するスペース)を、患者に開放している

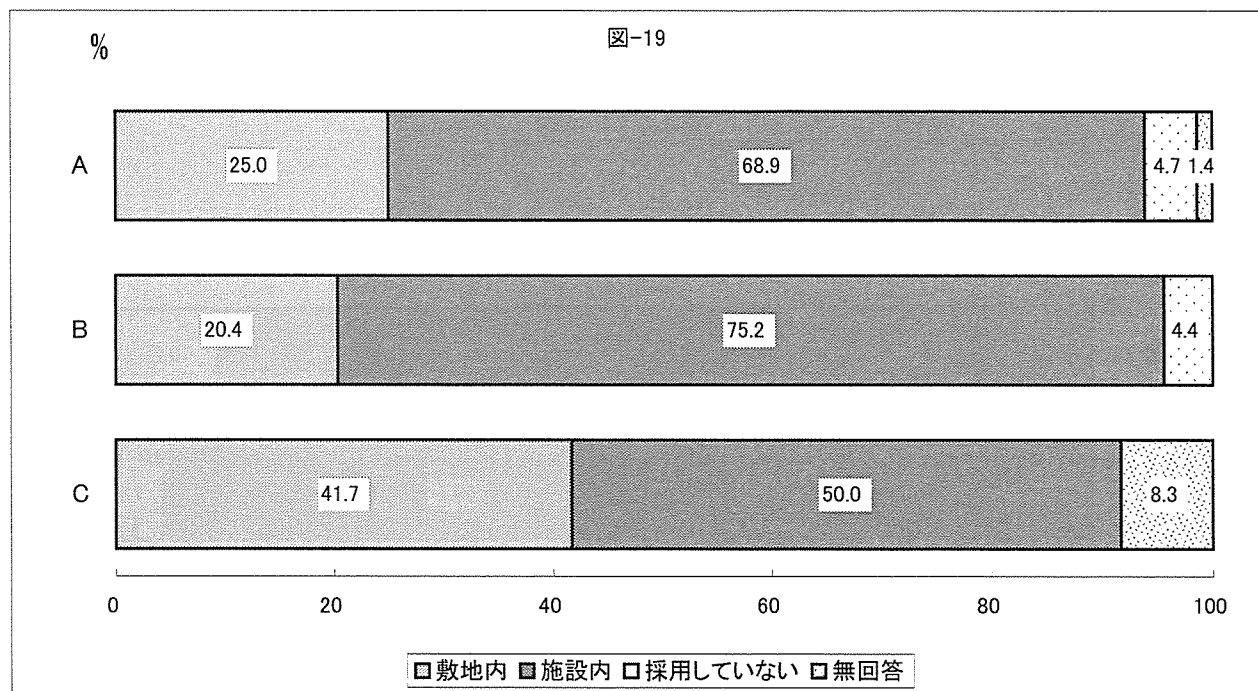
回答		はい	いいえ	無回答	合計
北海道・東北	N	12	35	2	49
	%	(24.5)	(71.4)	(4.1)	(100)
関東	N	22	45		67
	%	(32.8)	(67.2)		(100)
甲信越・北陸・東海	N	29	49		78
	%	(37.2)	(62.8)		(100)
近畿	N	19	54		73
	%	(26.0)	(74.0)		(100)
中国・四国	N	11	20		31
	%	(35.5)	(64.5)		(100)
九州・沖縄	N	11	27	1	39
	%	(28.2)	(69.2)	(2.6)	(100)



3.2 禁煙

19. '全面禁煙' 方針を採用している

回答		敷地内	施設内	採用していない	無回答	合計
A	N	53	146	10	3	212
	%	(25.0)	(68.9)	(4.7)	(1.4)	(100)
B	N	23	85	5		113
	%	(20.4)	(75.2)	(4.4)		(100)
C	N	5	6		1	12
	%	(41.7)	(50.0)		(8.3)	(100)



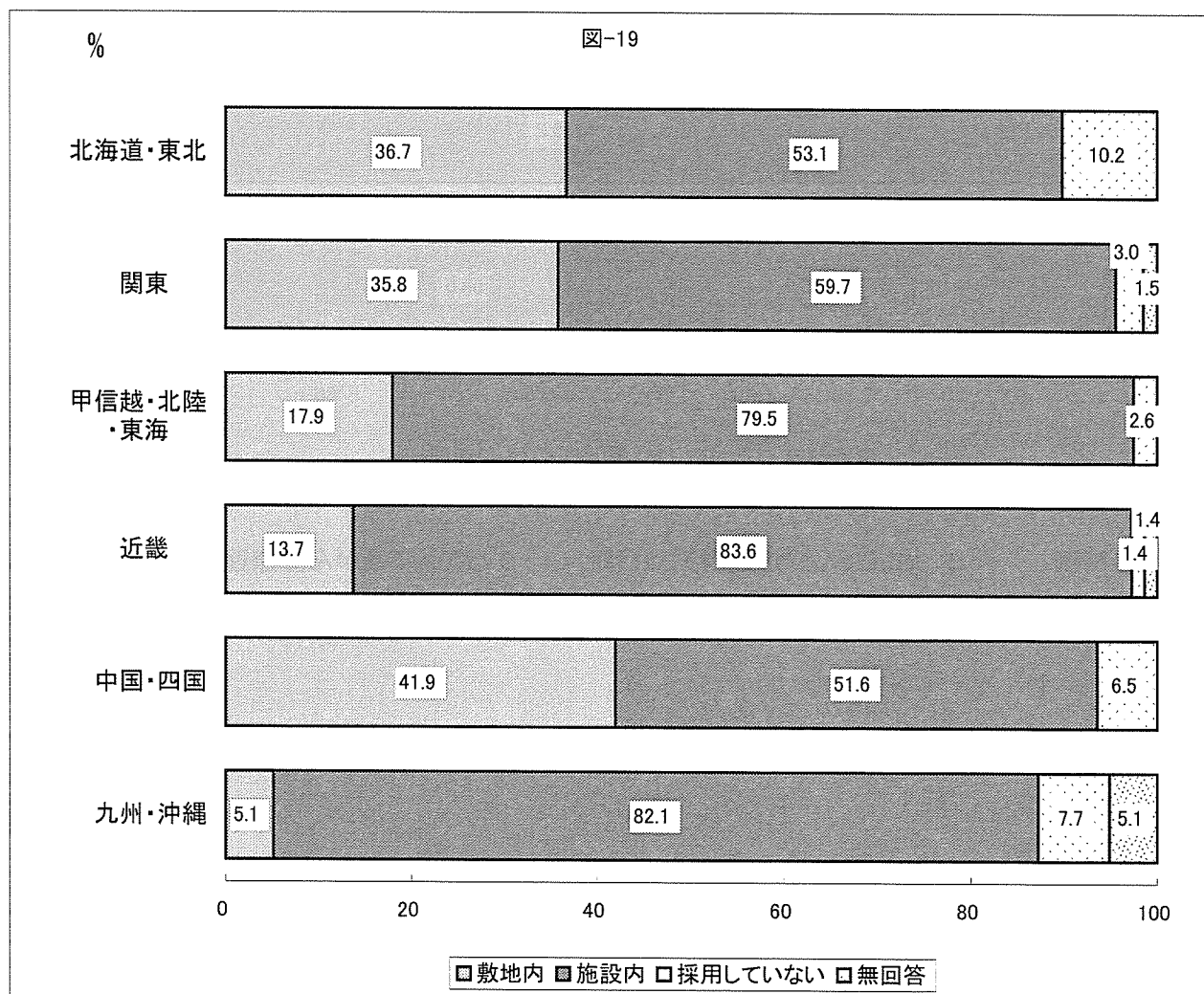
A : その他の病院

B : 地域がん診療連携拠点病院

C : 都道府県がん診療連携拠点病院

19. '全面禁煙' 方針を採用している

回答		敷地内	施設内	採用して いない	無回答	合計
北海道・東北	N	18	26	5		49
	%	(36.7)	(53.1)	(10.2)		(100)
関東	N	24	40	2	1	67
	%	(35.8)	(59.7)	(3.0)	(1.5)	(100)
甲信越・北陸・東海	N	14	62	2		78
	%	(17.9)	(79.5)	(2.6)		(100)
近畿	N	10	61	1	1	73
	%	(13.7)	(83.6)	(1.4)	(1.4)	(100)
中国・四国	N	13	16	2		31
	%	(41.9)	(51.6)	(6.5)		(100)
九州・沖縄	N	2	32	3	2	39
	%	(5.1)	(82.1)	(7.7)	(5.1)	(100)

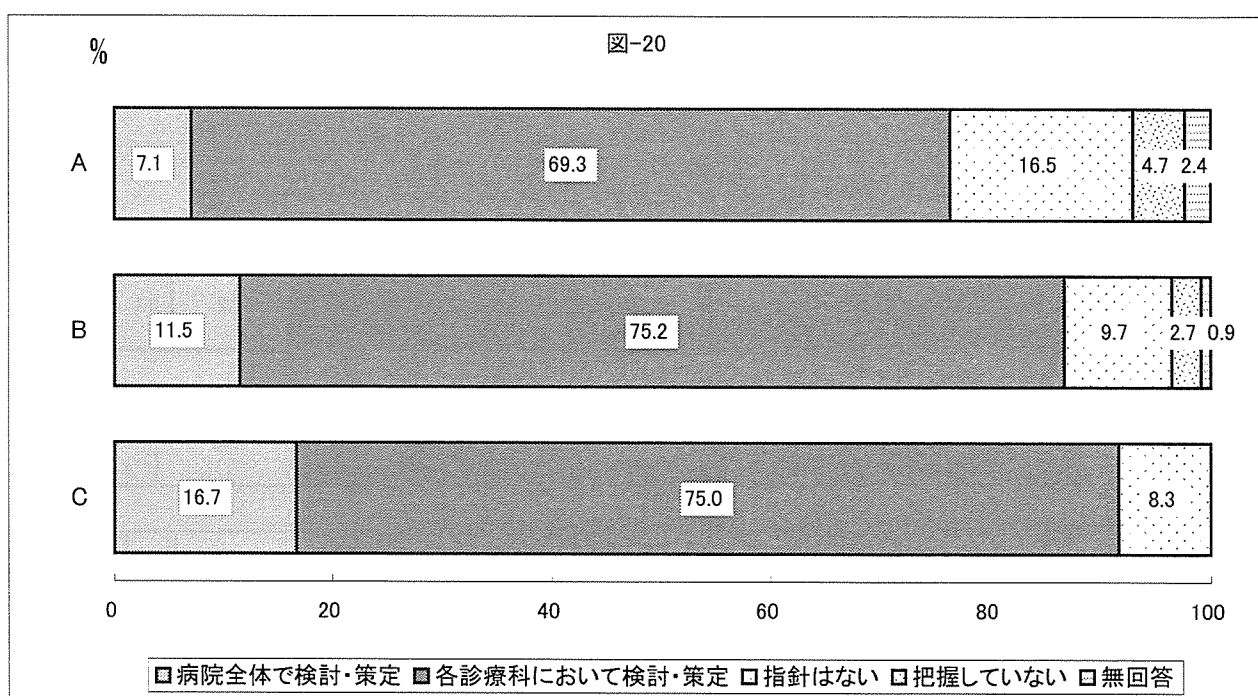


第4領域 医療提供の組織と運営

4.1 診療の標準化

20. がん診療に関する指針(がんの種類・病期ごとの標準診断・治療・応用治療)を院内で決めている

回答		病院全体 で検討・策 定	各診療科 において検 討・策定	指針はない	把握してい ない	無回答	合計
A	N	15	147	35	10	5	212
	%	(7.1)	(69.3)	(16.5)	(4.7)	(2.4)	(100)
B	N	13	85	11	3	1	113
	%	(11.5)	(75.2)	(9.7)	(2.7)	(0.9)	(100)
C	N	2	9	1			12
	%	(16.7)	(75.0)	(8.3)			(100)



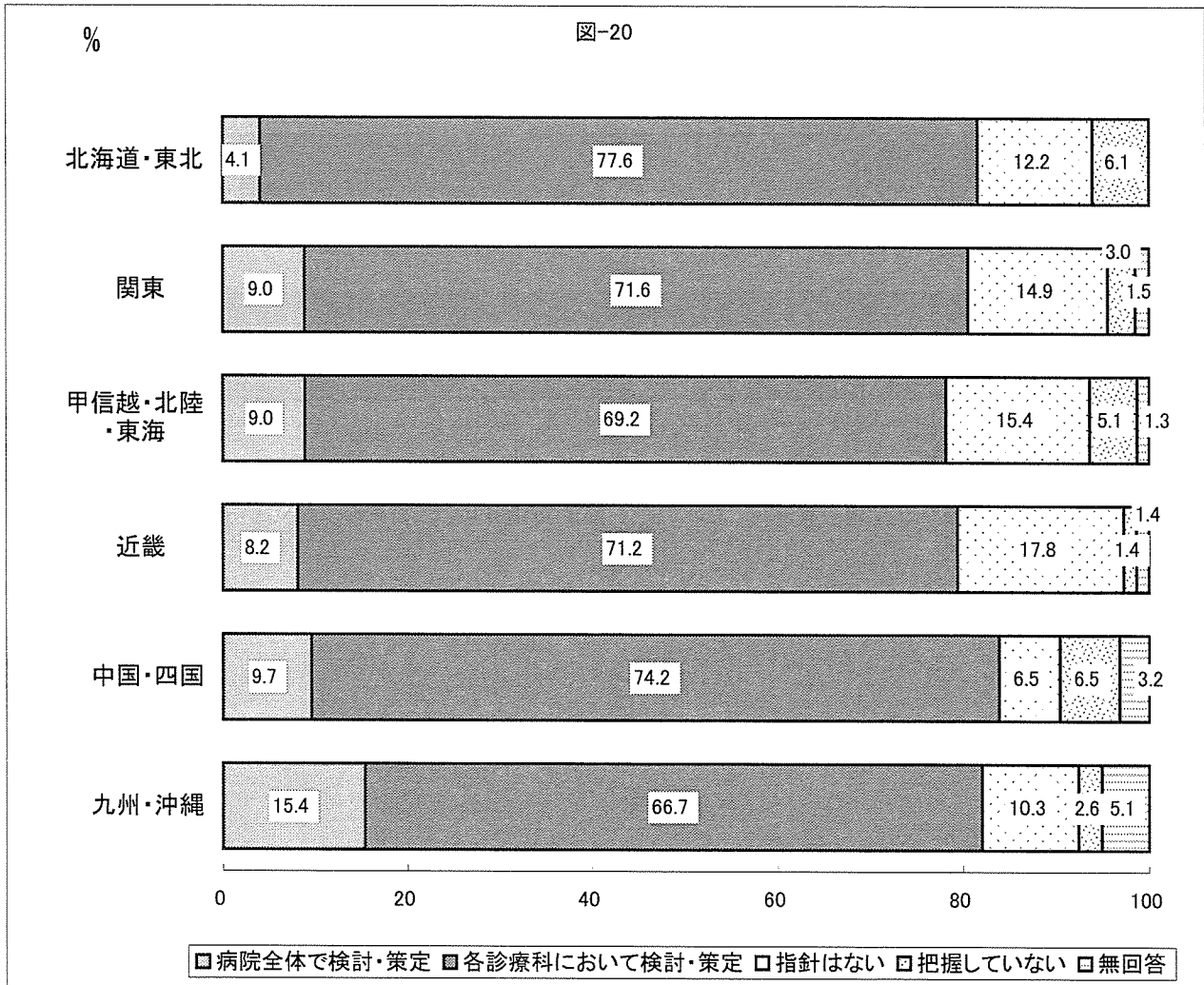
A : その他の病院

B : 地域がん診療連携拠点病院

C : 都道府県がん診療連携拠点病院

20. がん診療に関する指針(がんの種類・病期ごとの標準診断・治療・応用治療)を院内で決めている

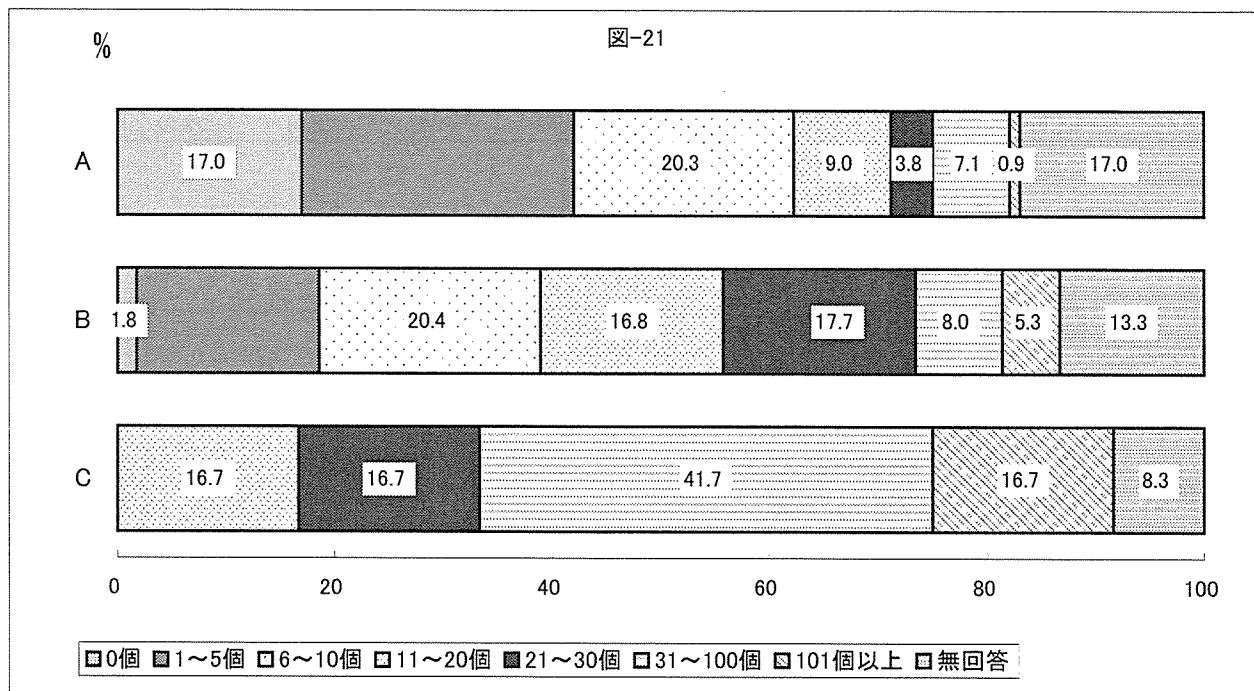
回答		病院全体 で検討・策 定	各診療科 において検 討・策定	指針はない	把握してい ない	無回答	合計
北海道・東北	N	2	38	6	3		49
	%	(4.1)	(77.6)	(12.2)	(6.1)		(100)
関東	N	6	48	10	2	1	67
	%	(9.0)	(71.6)	(14.9)	(3.0)	(1.5)	(100)
甲信越・北陸・東海	N	7	54	12	4	1	78
	%	(9.0)	(69.2)	(15.4)	(5.1)	(1.3)	(100)
近畿	N	6	52	13	1	1	73
	%	(8.2)	(71.2)	(17.8)	(1.4)	(1.4)	(100)
中国・四国	N	3	23	2	2	1	31
	%	(9.7)	(74.2)	(6.5)	(6.5)	(3.2)	(100)
九州・沖縄	N	6	26	4	1	2	39
	%	(15.4)	(66.7)	(10.3)	(2.6)	(5.1)	(100)



21. 各種がんの化学療法・放射線療法・手術に関するクリニカルパスの数

回答範囲:0～300個

回答		0個	1～5個	6～10個	11～20個	21～30個	31～100個	101個以上	無回答	合計
A	N	36	53	43	19	8	15	2	36	212
	%	(17.0)	(25.0)	(20.3)	(9.0)	(3.8)	(7.1)	(0.9)	(17.0)	(100)
B	N	2	19	23	19	20	9	6	15	113
	%	(1.8)	(16.8)	(20.4)	(16.8)	(17.7)	(8.0)	(5.3)	(13.3)	(100)
C	N				2	2	5	2	1	12
	%				(16.7)	(16.7)	(41.7)	(16.7)	(8.3)	(100)



A : その他の病院

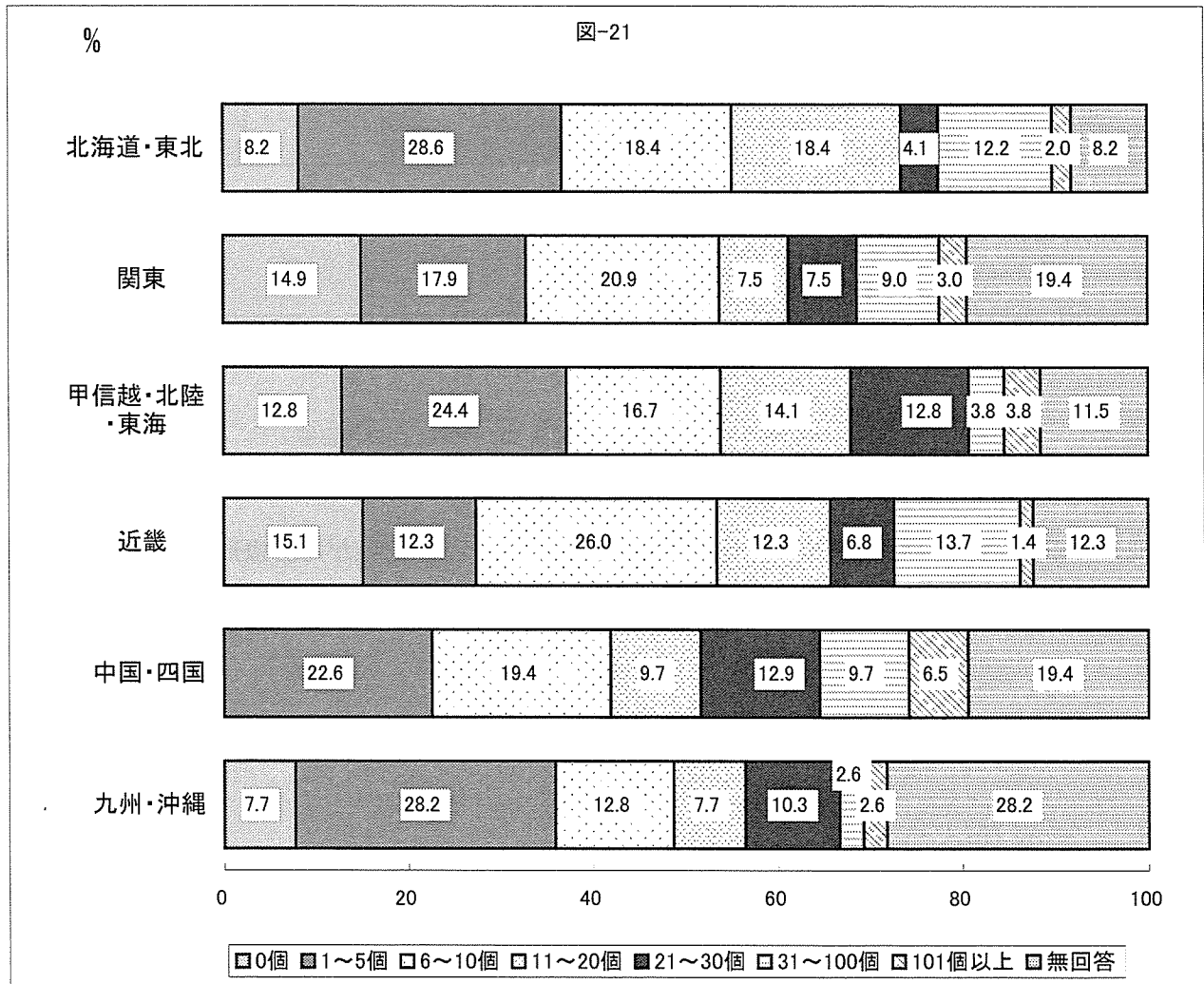
B : 地域がん診療連携拠点病院

C : 都道府県がん診療連携拠点病院

21. 各種がんの化学療法・放射線療法・手術に関するクリニカルパスの数

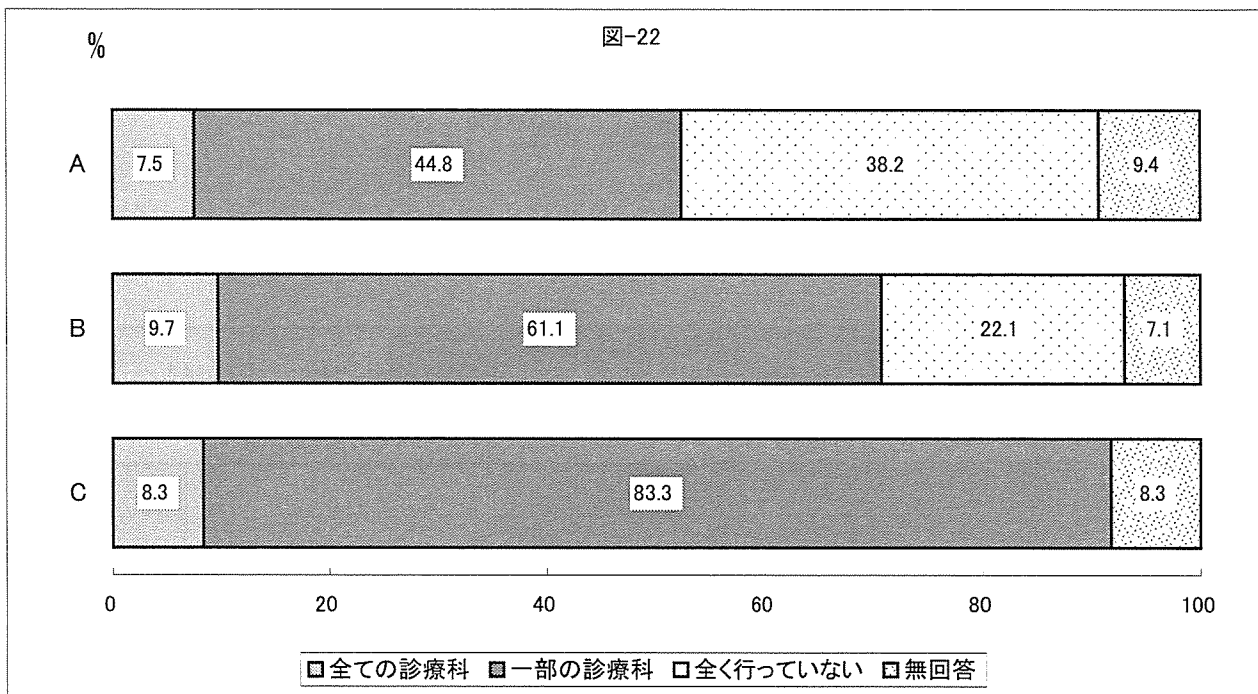
回答範囲:0~300個

回答		0個	1~5個	6~10個	11~20個	21~30個	31~100個	101個以上	無回答	合計
北海道・東北	N	4	14	9	9	2	6	1	4	49
	%	(8.2)	(28.6)	(18.4)	(18.4)	(4.1)	(12.2)	(2.0)	(8.2)	(100)
関東	N	10	12	14	5	5	6	2	13	67
	%	(14.9)	(17.9)	(20.9)	(7.5)	(7.5)	(9.0)	(3.0)	(19.4)	(100)
甲信越・北陸・東海	N	10	19	13	11	10	3	3	9	78
	%	(12.8)	(24.4)	(16.7)	(14.1)	(12.8)	(3.8)	(3.8)	(11.5)	(100)
近畿	N	11	9	19	9	5	10	1	9	73
	%	(15.1)	(12.3)	(26.0)	(12.3)	(6.8)	(13.7)	(1.4)	(12.3)	(100)
中国・四国	N		7	6	3	4	3	2	6	31
	%		(22.6)	(19.4)	(9.7)	(12.9)	(9.7)	(6.5)	(19.4)	(100)
九州・沖縄	N	3	11	5	3	4	1	1	11	39
	%	(7.7)	(28.2)	(12.8)	(7.7)	(10.3)	(2.6)	(2.6)	(28.2)	(100)



22. がんの診療責任者は、クリニカルパスのバリエーションを収集・分析している

回答		全ての診療科	一部の診療科	全く行っていない	無回答	合計
A	N	16	95	81	20	212
	%	(7.5)	(44.8)	(38.2)	(9.4)	(100)
B	N	11	69	25	8	113
	%	(9.7)	(61.1)	(22.1)	(7.1)	(100)
C	N	1	10		1	12
	%	(8.3)	(83.3)		(8.3)	(100)



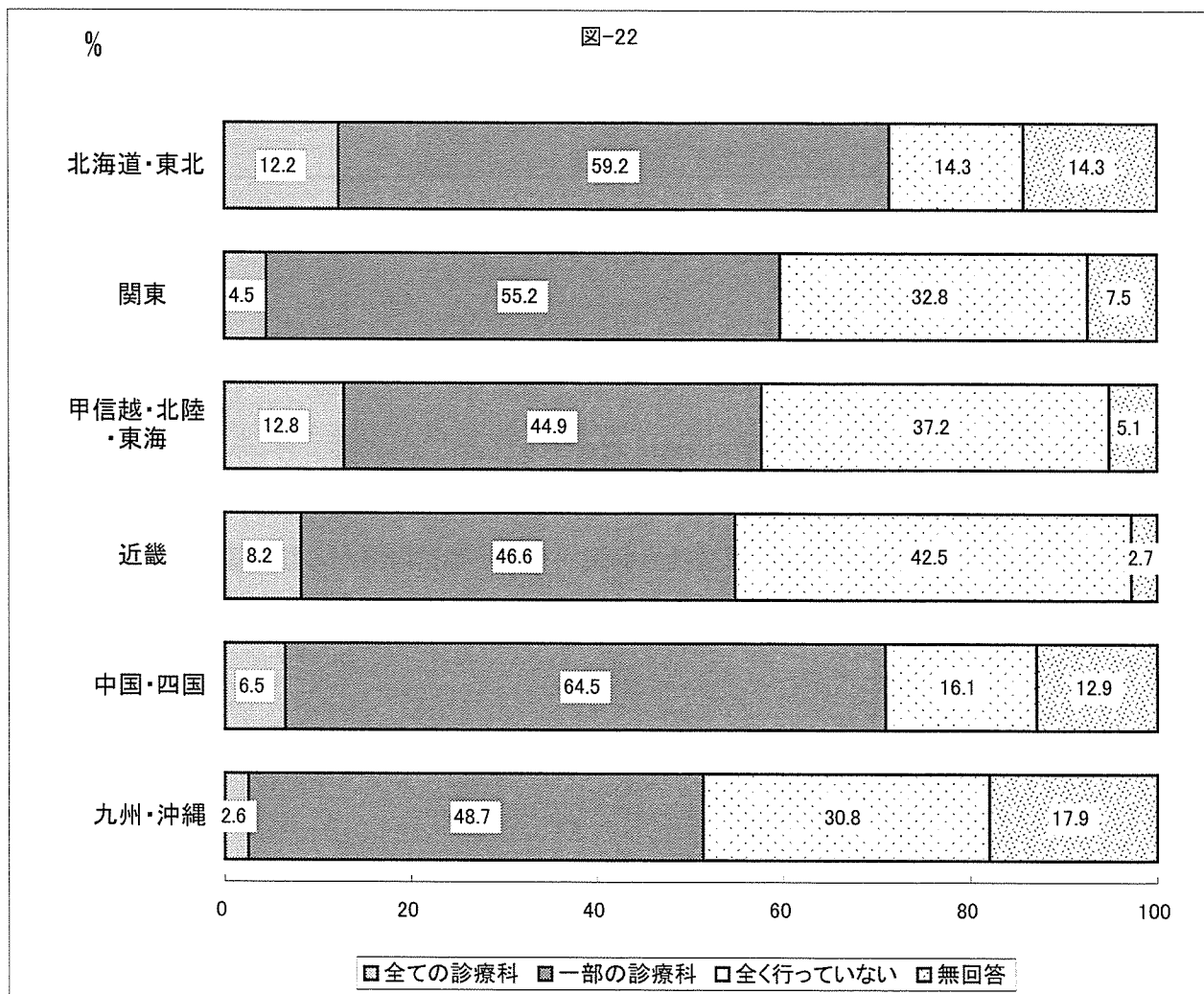
A : その他の病院

B : 地域がん診療連携拠点病院

C : 都道府県がん診療連携拠点病院

22. がんの診療責任者は、クリニカルパスのバリエーションを収集・分析している

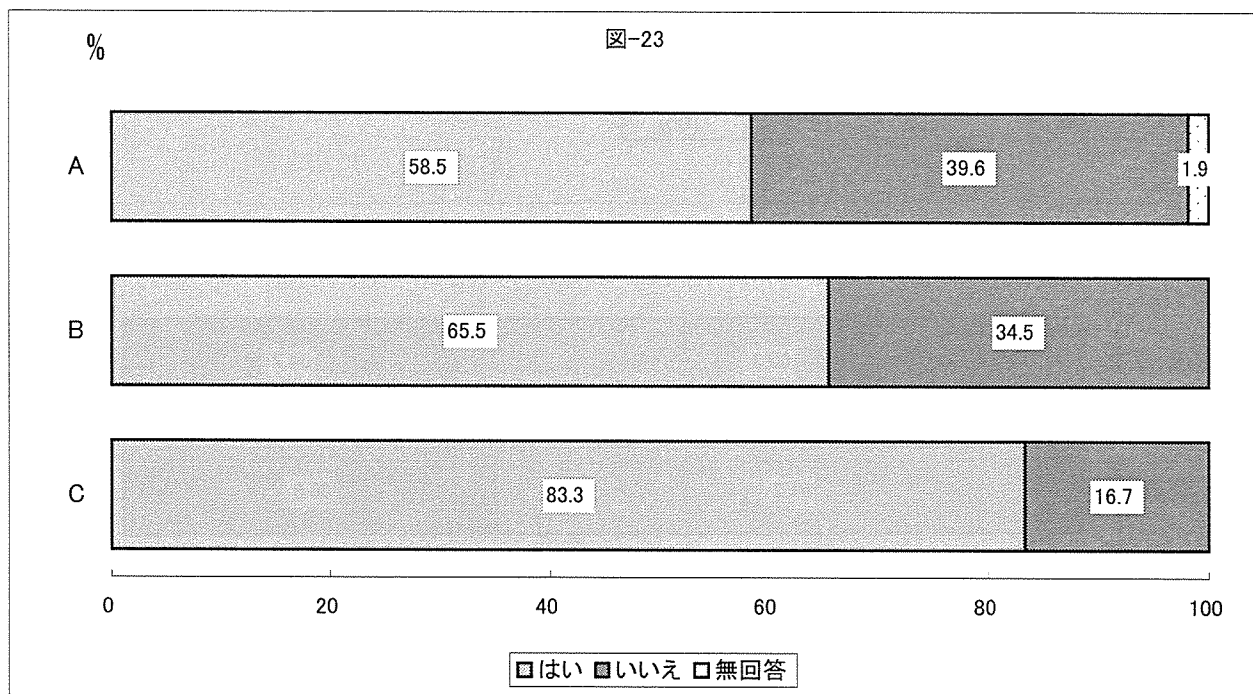
回答		全ての診療科	一部の診療科	全く行っていない	無回答	合計
北海道・東北	N	6	29	7	7	49
	%	(12.2)	(59.2)	(14.3)	(14.3)	(100)
関東	N	3	37	22	5	67
	%	(4.5)	(55.2)	(32.8)	(7.5)	(100)
甲信越・北陸・東海	N	10	35	29	4	78
	%	(12.8)	(44.9)	(37.2)	(5.1)	(100)
近畿	N	6	34	31	2	73
	%	(8.2)	(46.6)	(42.5)	(2.7)	(100)
中国・四国	N	2	20	5	4	31
	%	(6.5)	(64.5)	(16.1)	(12.9)	(100)
九州・沖縄	N	1	19	12	7	39
	%	(2.6)	(48.7)	(30.8)	(17.9)	(100)



4.2 診療録管理の責任体制

23. 診療録管理部門は、医師を部門長としている

回答		はい	いいえ	無回答	合計
A	N	124	84	4	212
	%	(58.5)	(39.6)	(1.9)	(100)
B	N	74	39		113
	%	(65.5)	(34.5)		(100)
C	N	10	2		12
	%	(83.3)	(16.7)		(100)



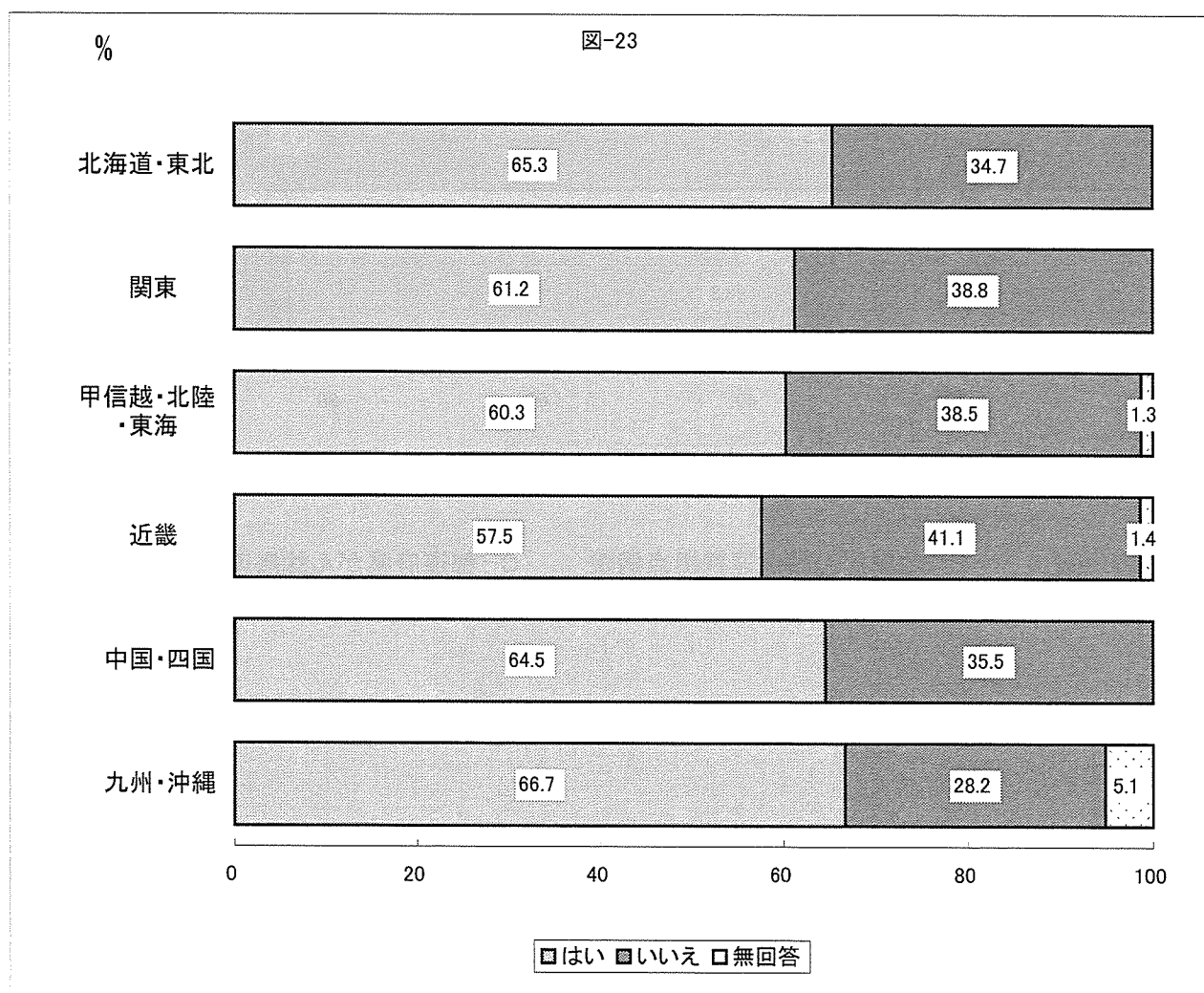
A : その他の病院

B : 地域がん診療連携拠点病院

C : 都道府県がん診療連携拠点病院

23. 診療録管理部門は、医師を部門長としている

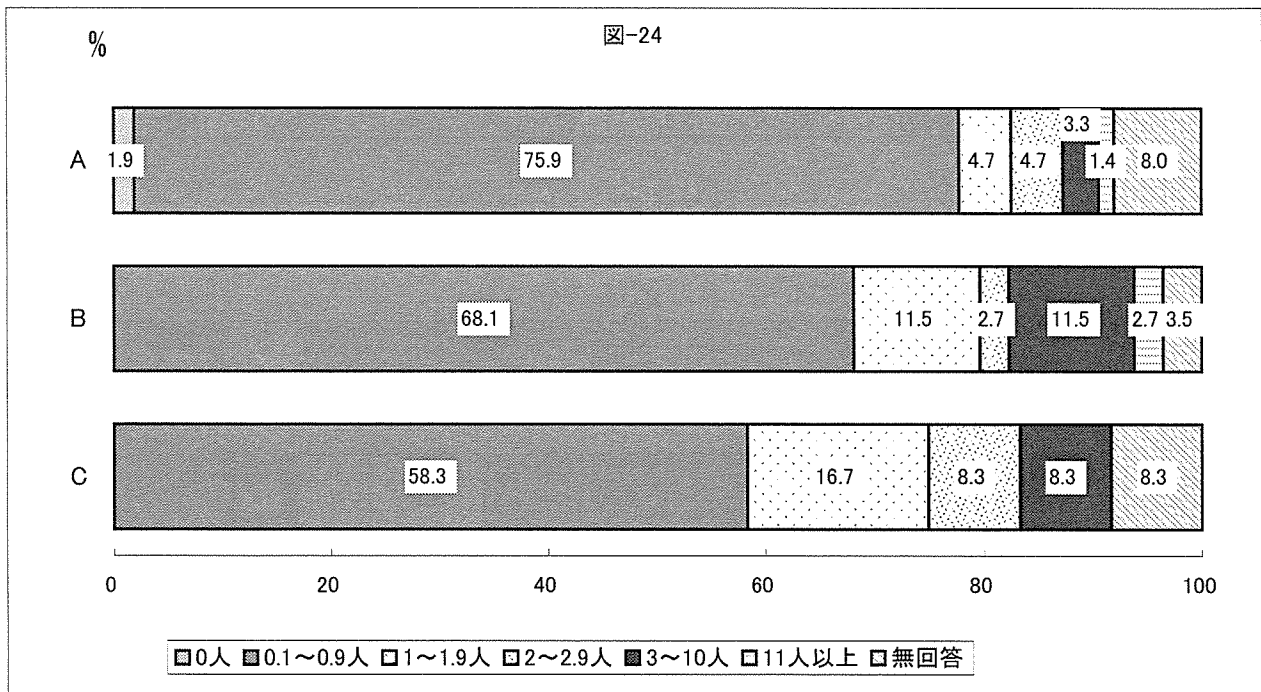
回答		はい	いいえ	無回答	合計
北海道・東北	N	32	17		49
	%	(65.3)	(34.7)		(100)
関東	N	41	26		67
	%	(61.2)	(38.8)		(100)
甲信越・北陸・東海	N	47	30	1	78
	%	(60.3)	(38.5)	(1.3)	(100)
近畿	N	42	30	1	73
	%	(57.5)	(41.1)	(1.4)	(100)
中国・四国	N	20	11		31
	%	(64.5)	(35.5)		(100)
九州・沖縄	N	26	11	2	39
	%	(66.7)	(28.2)	(5.1)	(100)



24. 診療録管理部門の職員数 常勤換算(資格は問わない)

回答範囲:常勤0~27人

回答		0人	0.1~0.9人	1~1.9人	2~2.9人	3~10人	11人以上	無回答	合計
A	N	4	161	10	10	7	3	17	212
	%	(1.9)	(75.9)	(4.7)	(4.7)	(3.3)	(1.4)	(8.0)	(100)
B	N		77	13	3	13	3	4	113
	%		(68.1)	(11.5)	(2.7)	(11.5)	(2.7)	(3.5)	(100)
C	N		7	2	1	1		1	12
	%		(58.3)	(16.7)	(8.3)	(8.3)		(8.3)	(100)



A : その他の病院

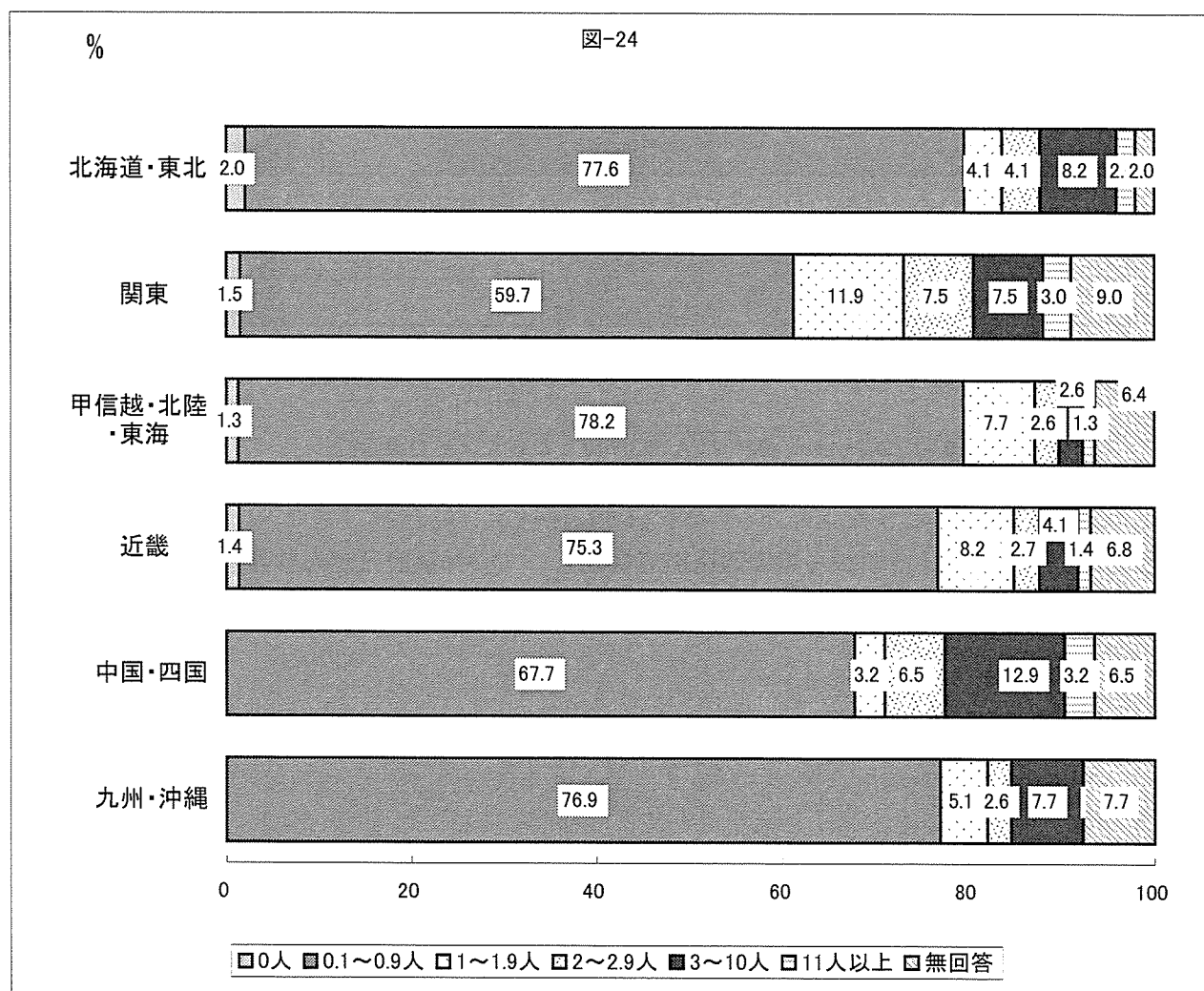
B : 地域がん診療連携拠点病院

C : 都道府県がん診療連携拠点病院

24. 診療録管理部門の職員数 常勤換算(資格は問わない)

回答範囲: 常勤0~27人

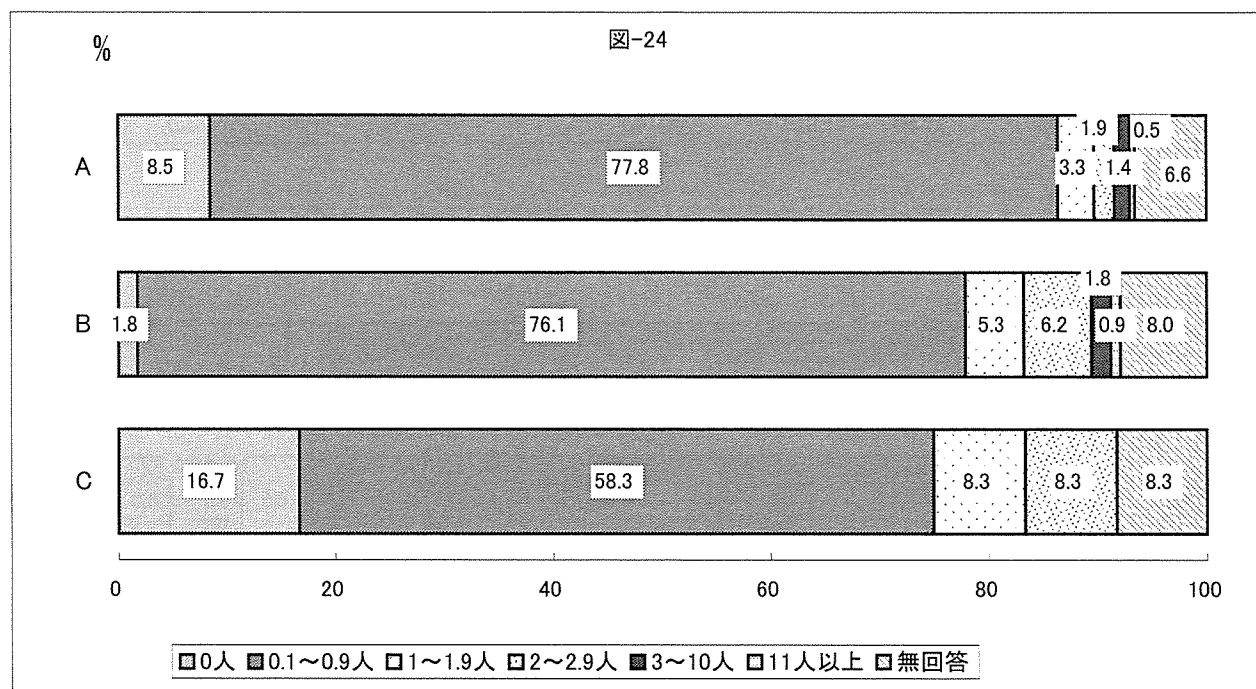
回答		0人	0.1~0.9人	1~1.9人	2~2.9人	3~10人	11人以上	無回答	合計
北海道・東北	N	1	38	2	2	4	1	1	49
	%	(2.0)	(77.6)	(4.1)	(4.1)	(8.2)	(2.0)	(2.0)	(100)
関東	N	1	40	8	5	5	2	6	67
	%	(1.5)	(59.7)	(11.9)	(7.5)	(7.5)	(3.0)	(9.0)	(100)
甲信越・北陸・東海	N	1	61	6	2	2	1	5	78
	%	(1.3)	(78.2)	(7.7)	(2.6)	(2.6)	(1.3)	(6.4)	(100)
近畿	N	1	55	6	2	3	1	5	73
	%	(1.4)	(75.3)	(8.2)	(2.7)	(4.1)	(1.4)	(6.8)	(100)
中国・四国	N		21	1	2	4	1	2	31
	%		(67.7)	(3.2)	(6.5)	(12.9)	(3.2)	(6.5)	(100)
九州・沖縄	N		30	2	1	3		3	39
	%		(76.9)	(5.1)	(2.6)	(7.7)		(7.7)	(100)



24. 診療録管理部門の職員数 常勤換算(資格は問わない)

回答範囲: 診療情報管理士(認定有)0~14人

回答		0人	0.1~0.9人	1~1.9人	2~2.9人	3~10人	11人以上	無回答	合計
A	N	18	165	7	4	3	1	14	212
	%	(8.5)	(77.8)	(3.3)	(1.9)	(1.4)	(0.5)	(6.6)	(100)
B	N	2	86	6	7	2	1	9	113
	%	(1.8)	(76.1)	(5.3)	(6.2)	(1.8)	(0.9)	(8.0)	(100)
C	N	2	7	1	1			1	12
	%	(16.7)	(58.3)	(8.3)	(8.3)			(8.3)	(100)



A : その他の病院

B : 地域がん診療連携拠点病院

C : 都道府県がん診療連携拠点病院

24. 診療録管理部門の職員数 常勤換算(資格は問わない)

回答範囲: 診療情報管理士(認定有)0~14人

回答		0人	0.1~0.9人	1~1.9人	2~2.9人	3~10人	11人以上	無回答	合計
北海道・東北	N	3	35	2	3			6	49
	%	(6.1)	(71.4)	(4.1)	(6.1)			(12.2)	(100)
関東	N	4	50	4	1	2	2	4	67
	%	(6.0)	(74.6)	(6.0)	(1.5)	(3.0)	(3.0)	(6.0)	(100)
甲信越・北陸・東海	N	5	66	1	1	1		4	78
	%	(6.4)	(84.6)	(1.3)	(1.3)	(1.3)		(5.1)	(100)
近畿	N	5	58	3	2	1		4	73
	%	(6.8)	(79.5)	(4.1)	(2.7)	(1.4)		(5.5)	(100)
中国・四国	N		21	2	4	1		3	31
	%		(67.7)	(6.5)	(12.9)	(3.2)		(9.7)	(100)
九州・沖縄	N	5	28	2	1			3	39
	%	(12.8)	(71.8)	(5.1)	(2.6)			(7.7)	(100)

