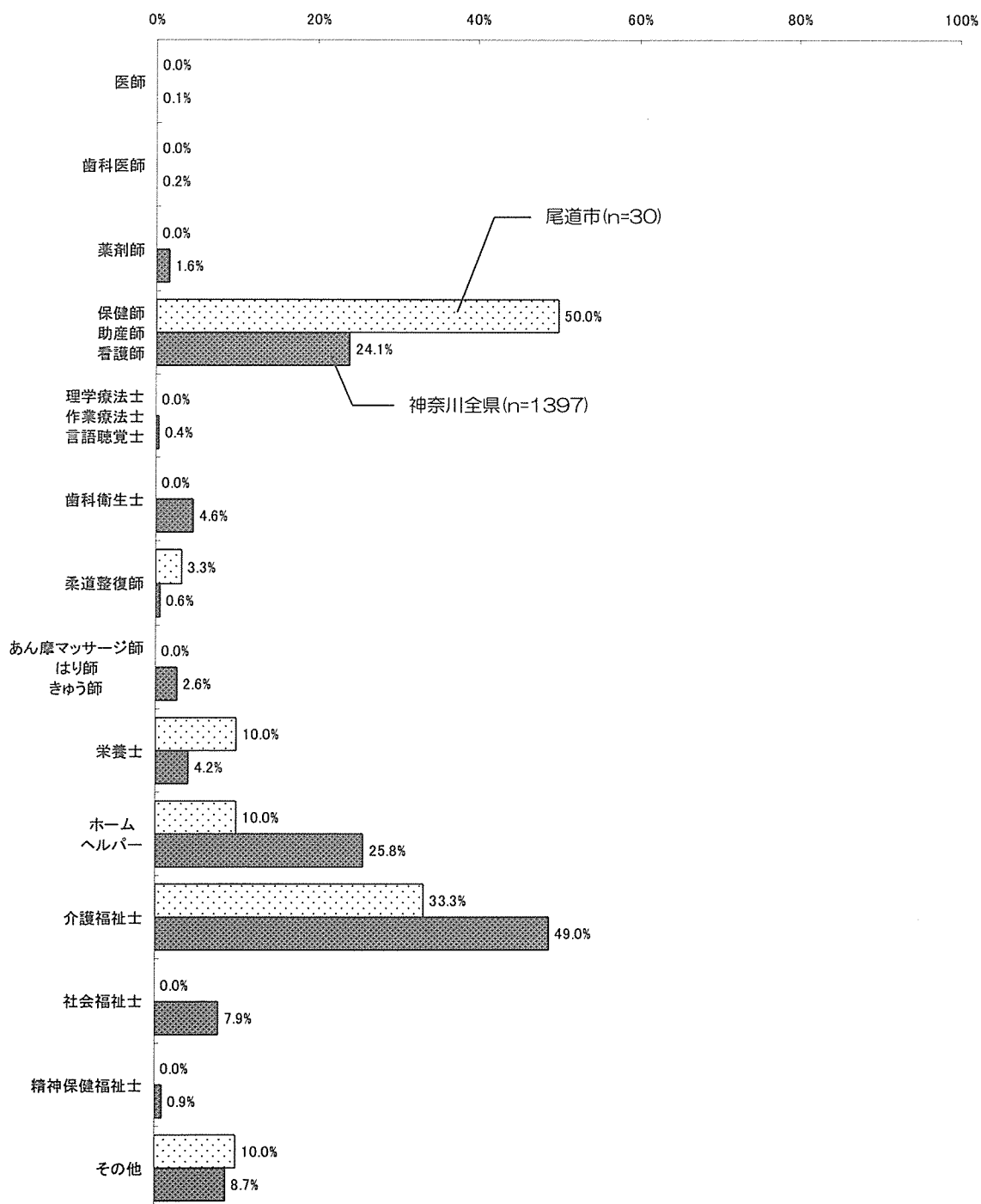
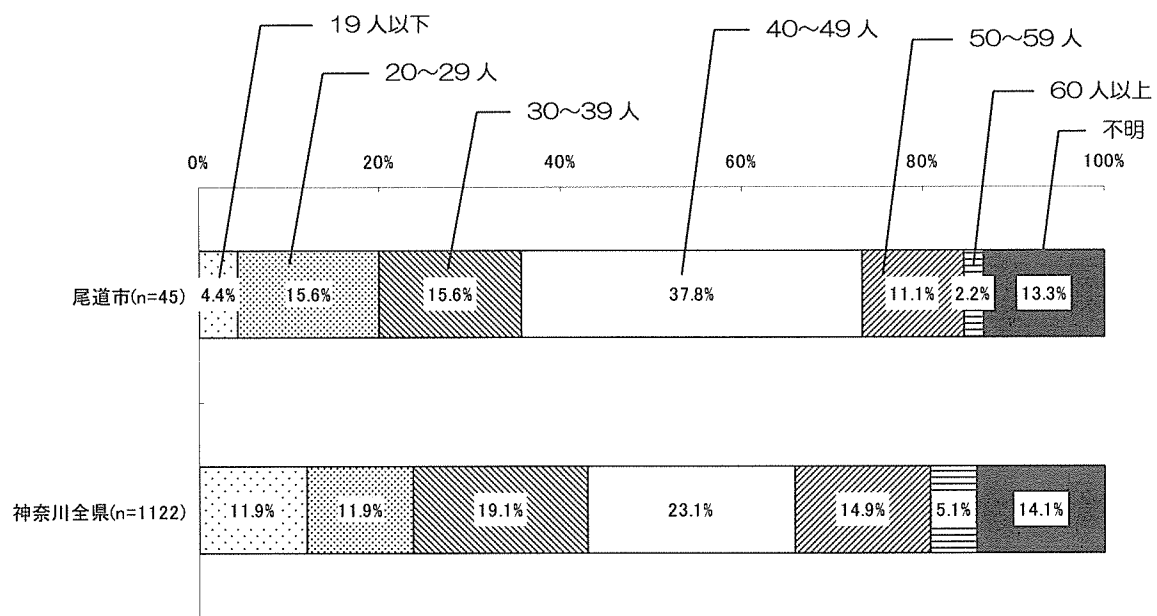


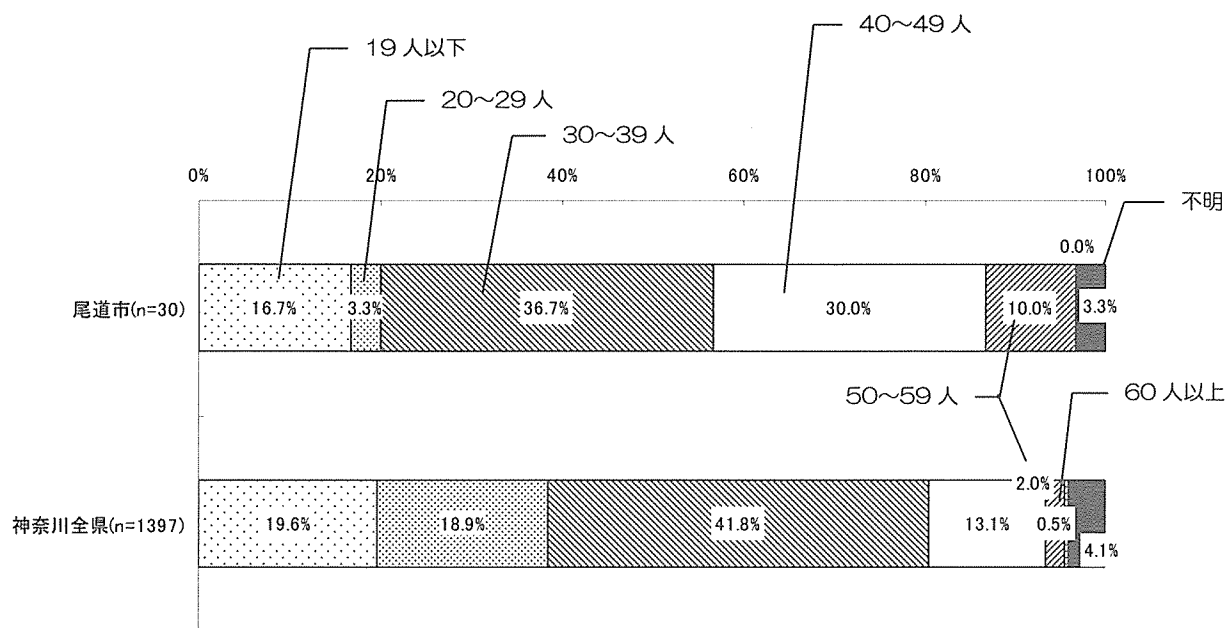
F6 介護支援専門員以外の資格【複数回答】【平成18年調査】



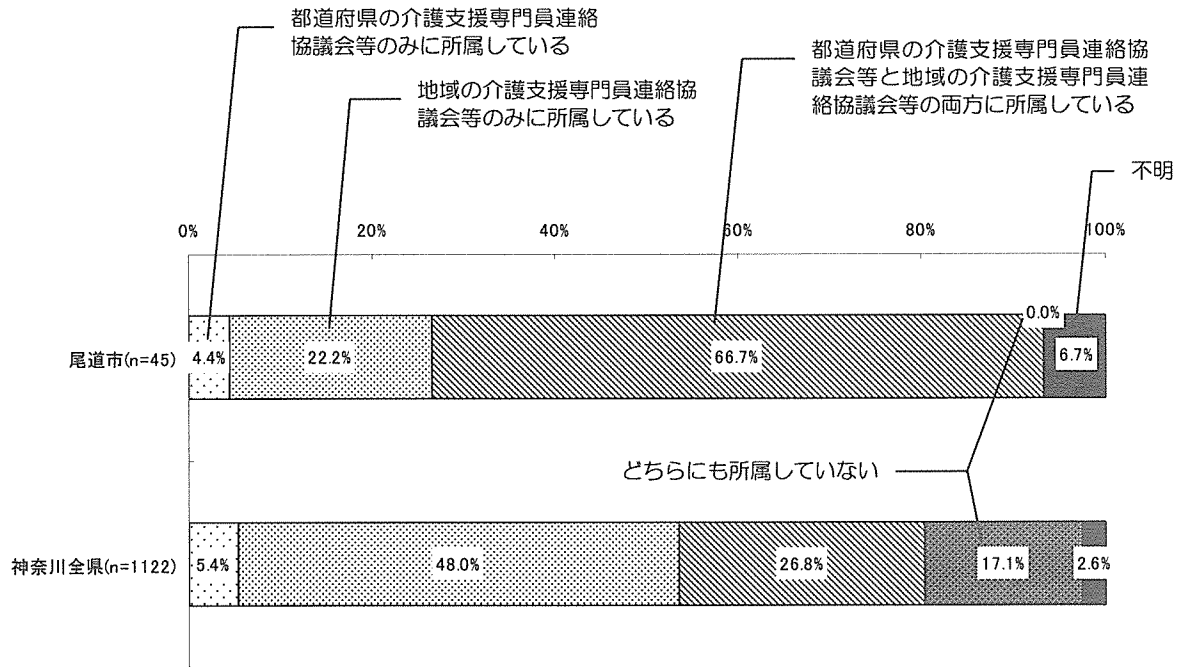
F7 担当利用者数（各要介護度別利用者数の合計）【平成 17 年調査】



F7 担当利用者数（各要介護度別利用者数の合計）【平成 18 年調査】

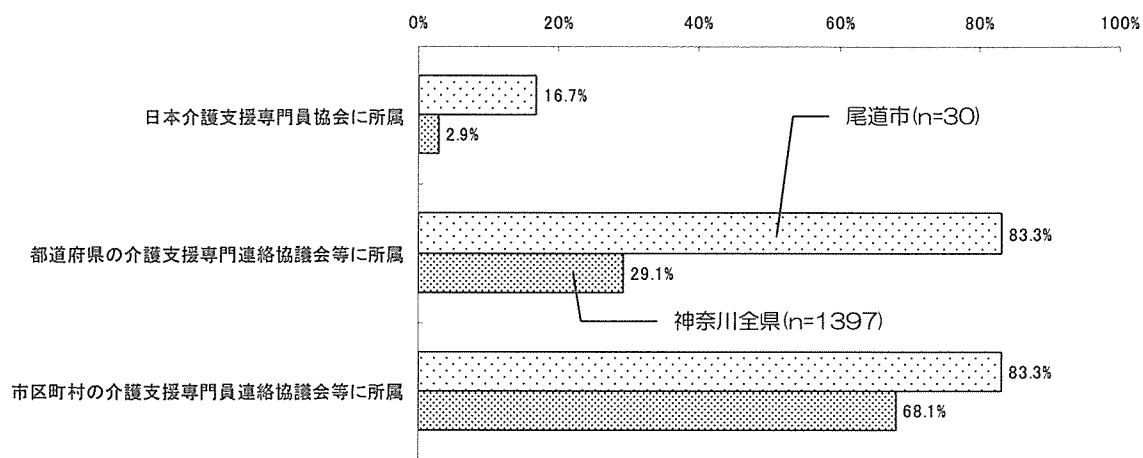


F8 介護支援専門員連絡協議会等への所属状況【平成17年調査】



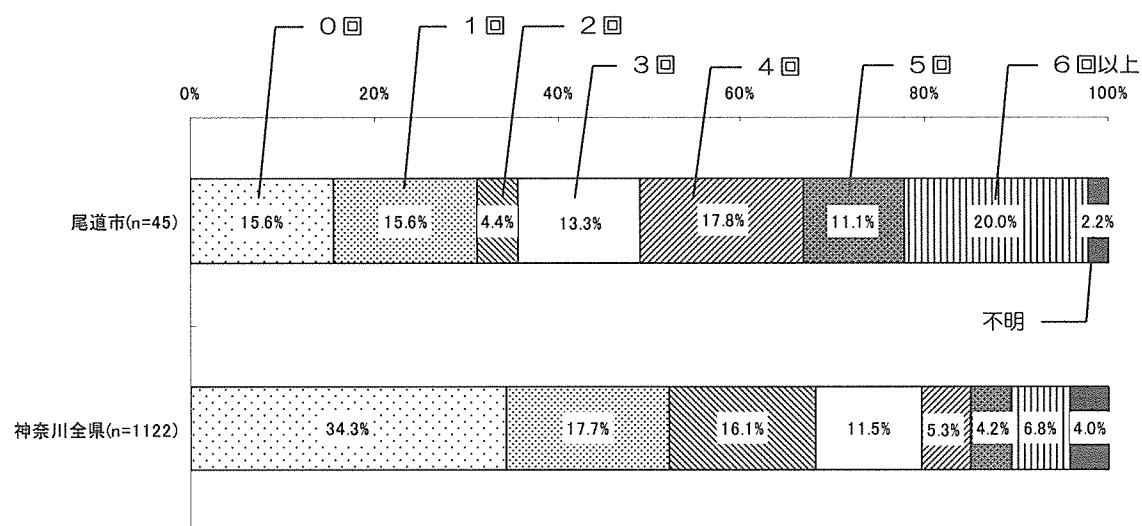
注) 平成17年度調査は単数回答

F8 介護支援専門員連絡協議会等への所属状況【複数回答】【平成18年調査】

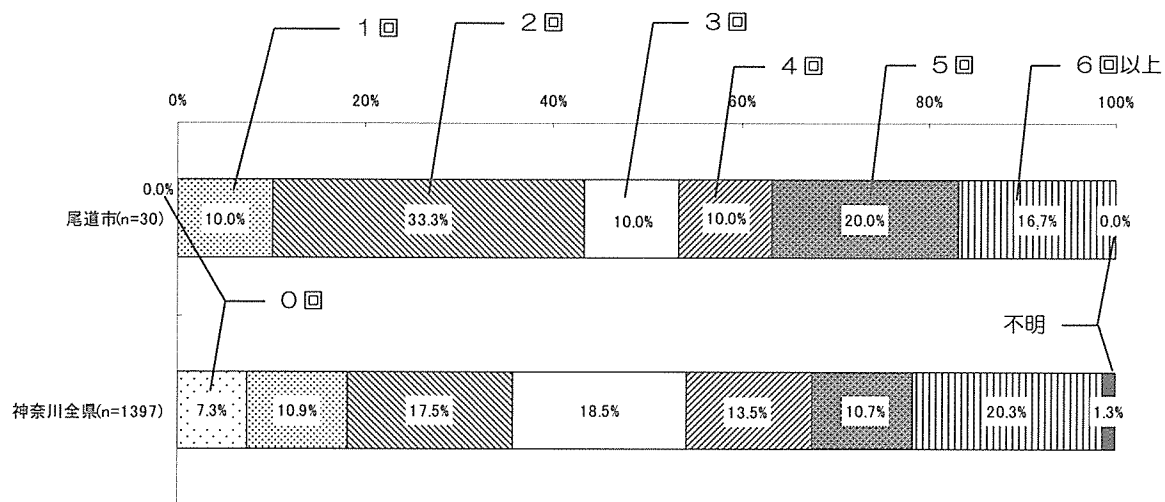


注) 平成18年調査は複数回答

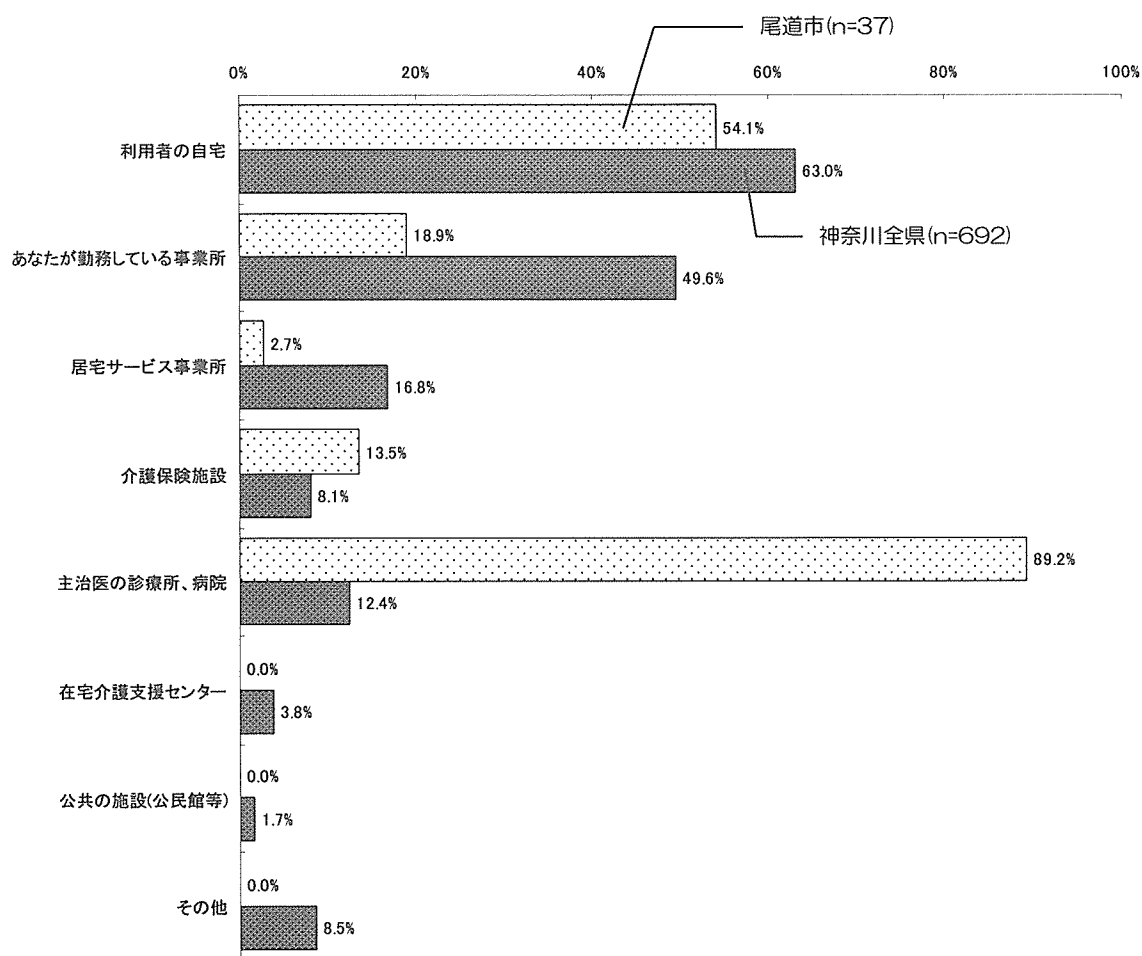
問1 サービス担当者会議の開催回数（平成17年10月中）【平成17年調査】



問 1 サービス担当者会議の開催回数（平成 18 年 10 月中）【平成 18 年調査】

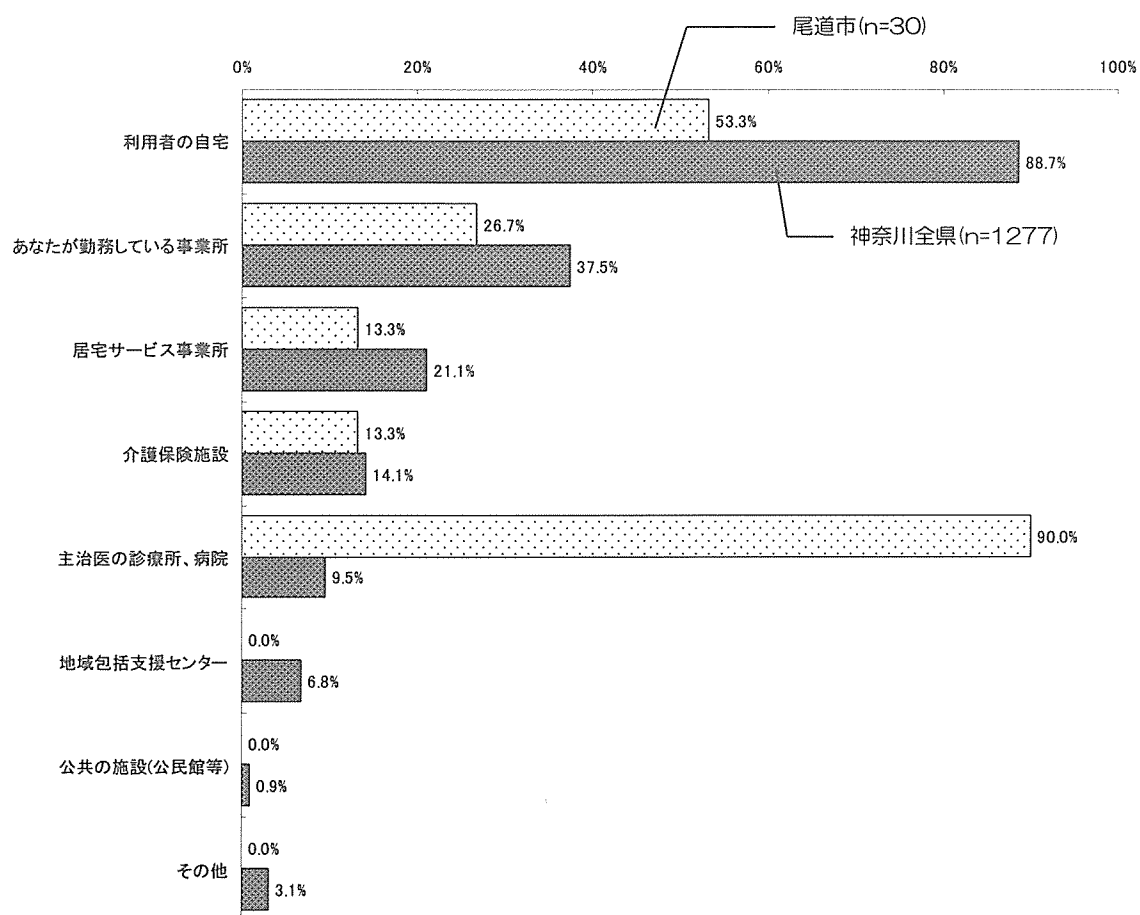


問2 サービス担当者会議の開催場所（平成17年10月中）【複数回答】【平成17年調査】



注) 問1で「1回以上」の回答をしたケースのみを母数とする。

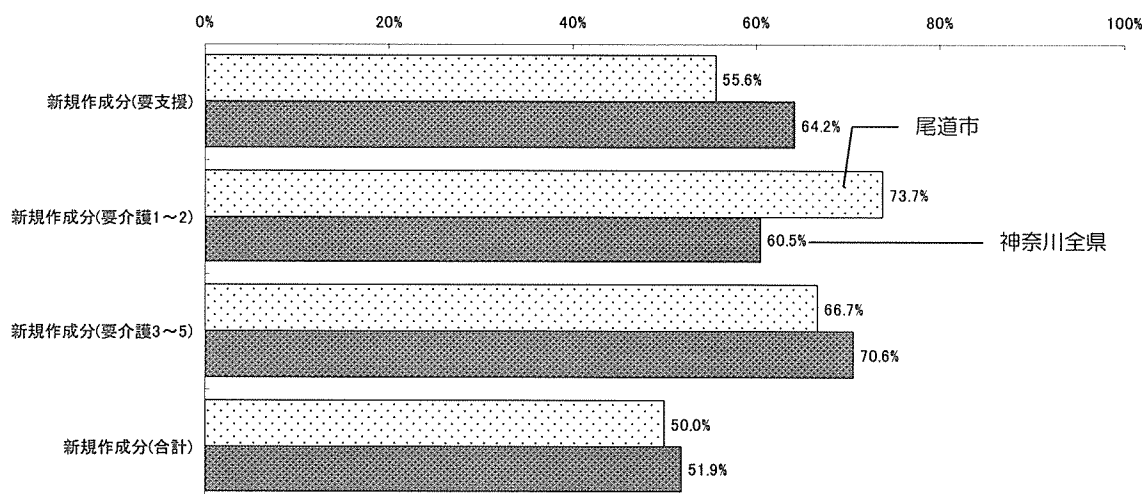
問2 サービス担当者会議の開催場所（平成18年10月中）【複数回答】【平成18年調査】



注) 問1で「1回以上」の回答をしたケースのみを母数とする。

問3 サービス担当者会議において検討されたケアプランの数(平成17年10月中)

(1) 新規作成されたケアプランの全数をサービス担当者会議で検討した回答数
【平成17年調査】



注) 問1で「1回以上」の回答をしたケースのみを母数とする。

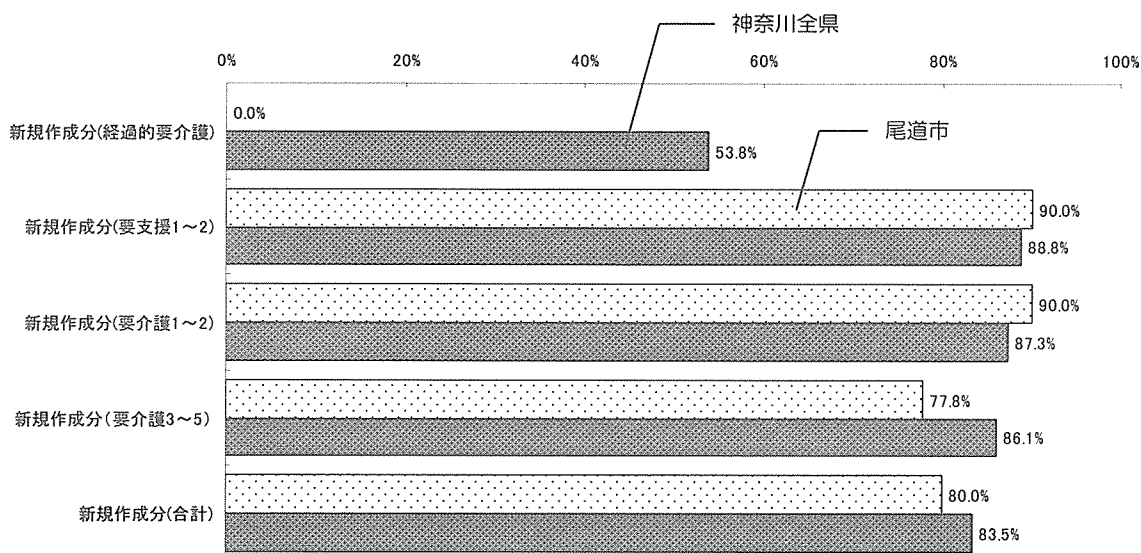
注) 平成17年10月中に新規作成ケアプランがあり、かつそれらのすべてについて当月および翌月開催のサービス担当者会議で検討した回答の割合を示す。

注) 「不明」のあるケースは計算から除外した。

問3 サービス担当者会議において検討されたケアプランの数(平成18年10月中)

(1) 新規作成されたケアプランの全数をサービス担当者会議で検討した回答数

【平成18年調査】



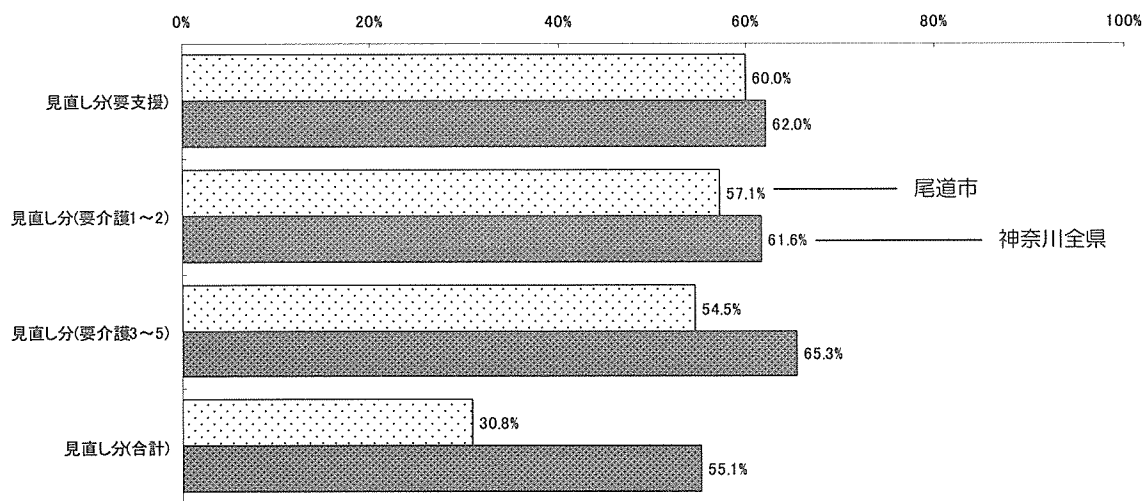
注) 問1で「1回以上」の回答をしたケースのみを母数とする。

注) 平成18年10月中に新規作成ケアプランがあり、かつそれらのすべてについて当月および翌月開催のサービス担当者会議で検討した回答の割合を示す。

注) 「不明」のあるケースは計算から除外した。

(2) 見直されたケアプランの全数をサービス担当者会議で検討した回答数

【平成 17 年調査】



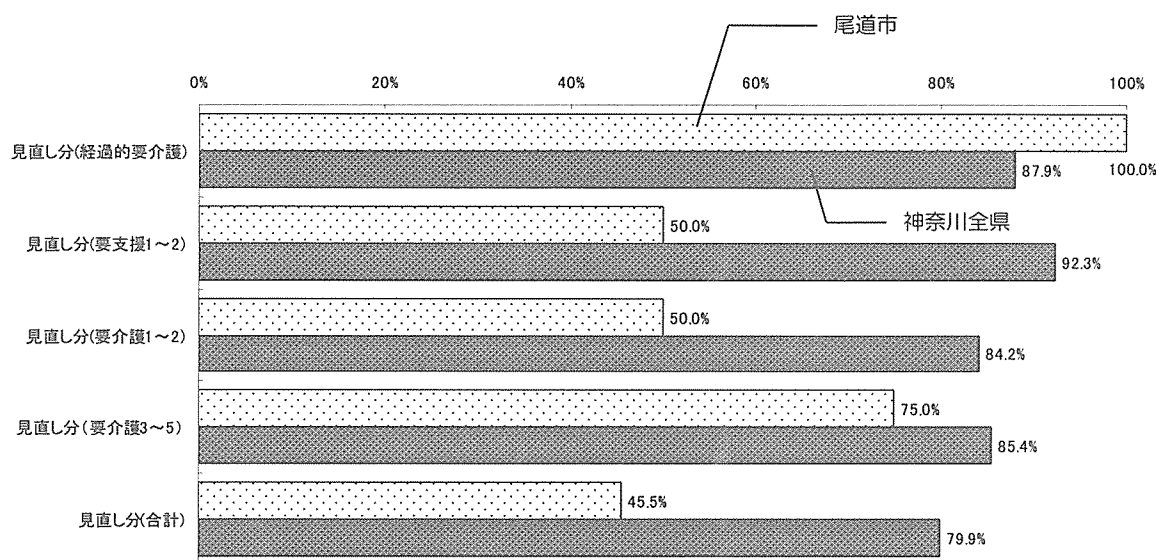
注) 問 1 で「1 回以上」の回答をしたケースのみを母数とする。

注) 平成 17 年 10 月中に見直しケアプランがあり、かつそれらのすべてについて当月開催のサービス担当者会議で検討した回答の割合を示す。

注) 「不明」のあるケースは、計算から除外した。

(2) 見直されたケアプランの全数をサービス担当者会議で検討した回答数

【平成18年調査】



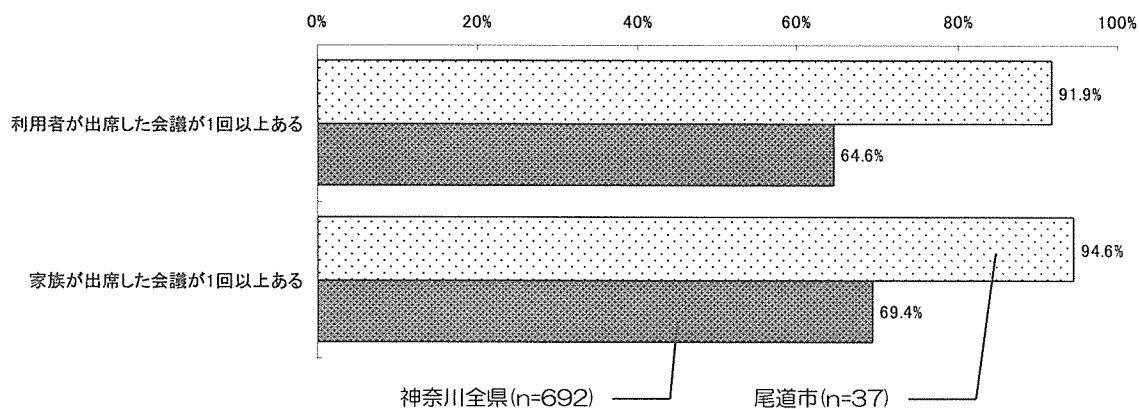
注) 問1で「1回以上」の回答をしたケースのみを母数とする。

注) 平成18年10月中に見直しケアプランがあり、かつそれらのすべてについて当月開催のサービス担当者会議で検討した回答の割合を示す。

注) 「不明」のあるケースは、計算から除外した。

問 4 利用者および家族が出席したサービス担当者会議（平成 17 年 10 月中）

【平成 17 年調査】

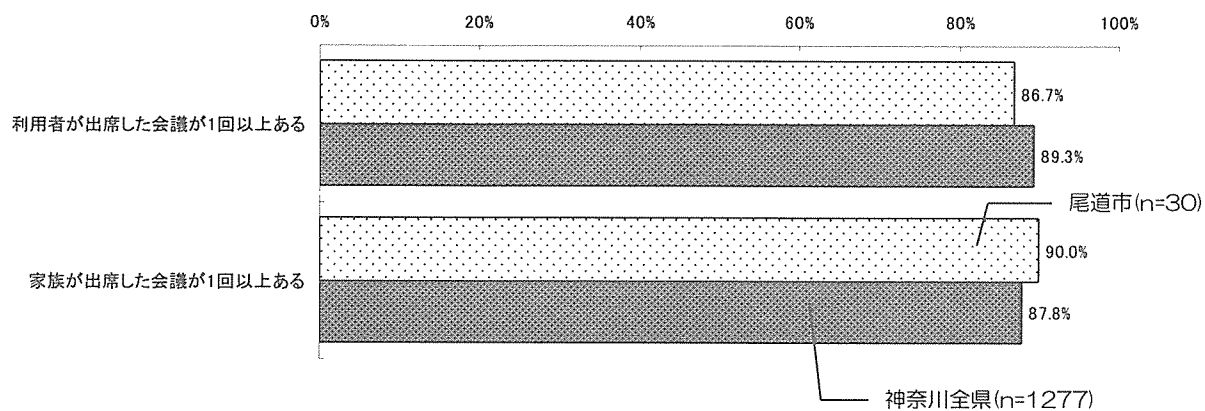


注) 問 1 で「1 回以上」の回答をしたケースのみを母数とする。

注) 平成 17 年 10 月中、利用者と家族が出席したサービス担当者会議がそれぞれ 1 回以上あった回答の割合を示す。

問 4 利用者および家族が出席したサービス担当者会議（平成 18 年 10 月中）

【平成 18 年調査】

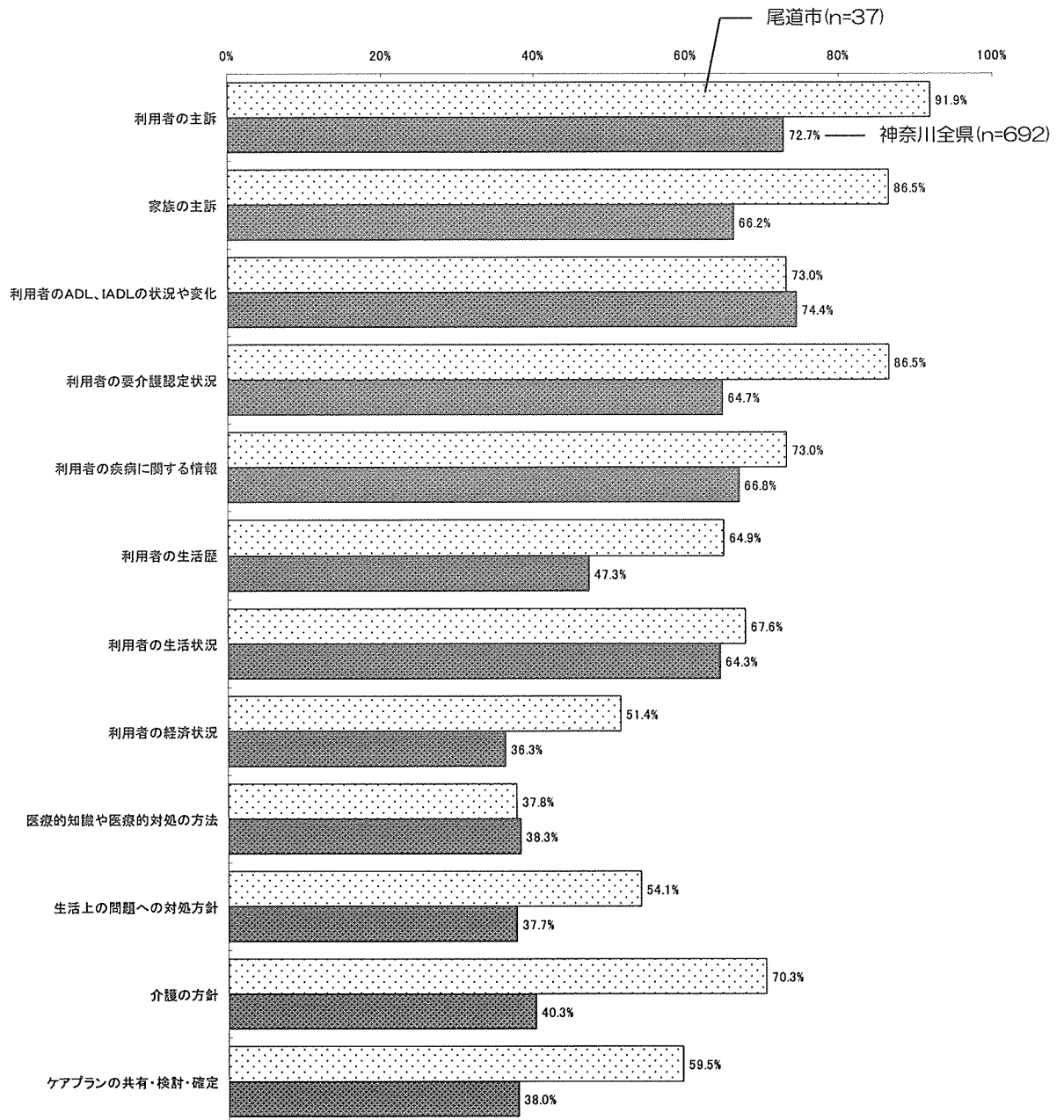


注) 問 1 で「1 回以上」の回答をしたケースのみを母数とする。

注) 平成 18 年 10 月中、利用者と家族が出席したサービス担当者会議がそれぞれ 1 回以上あった回答の割合を示す。

問5 サービス担当者会議の開催にあたり共有した情報(平成17年10月中)【複数回答】

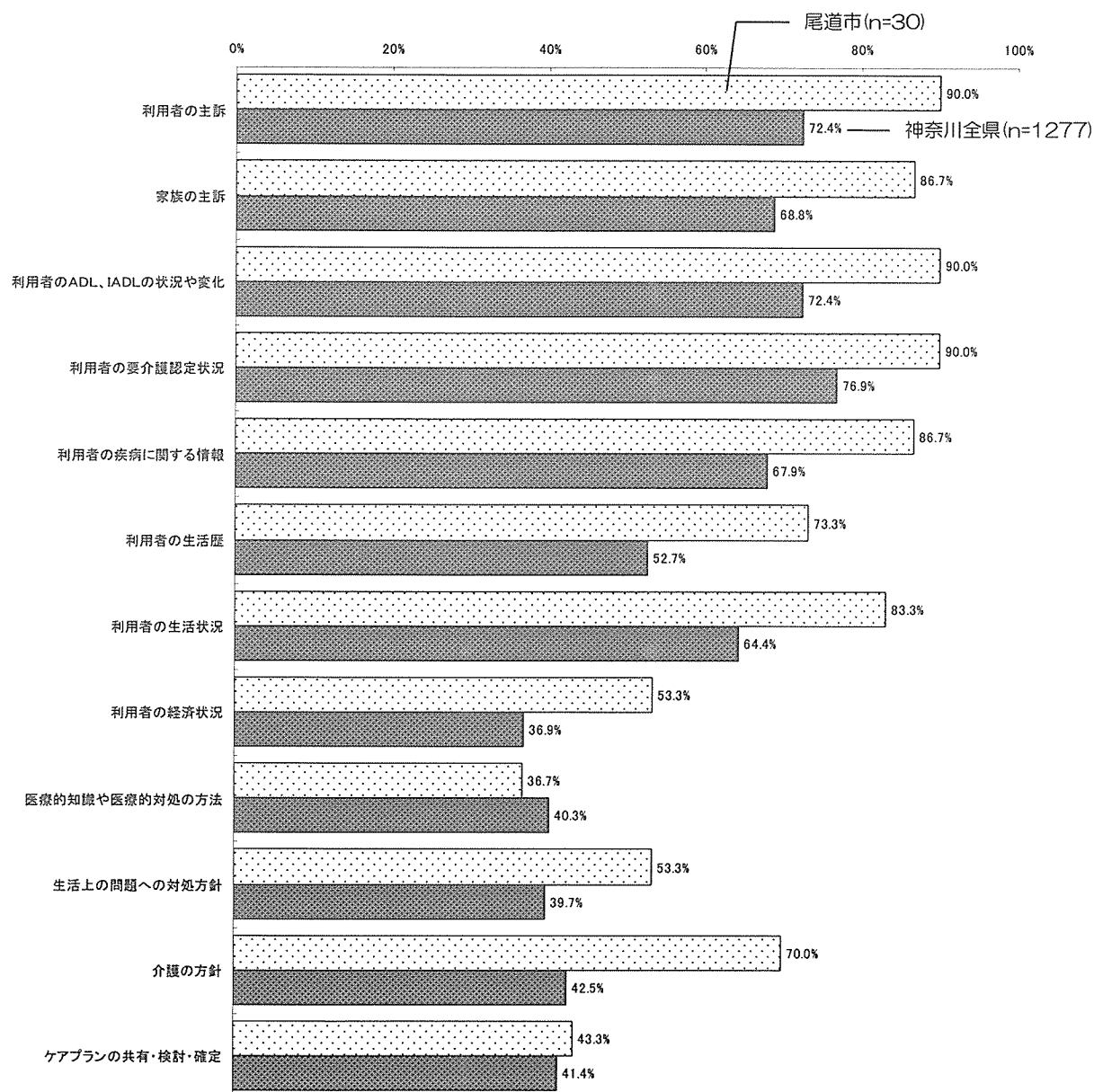
(1) 事前に共有した情報【平成17年調査】



注) 問1で「1回以上」の回答をしたケースのみを母数とする。

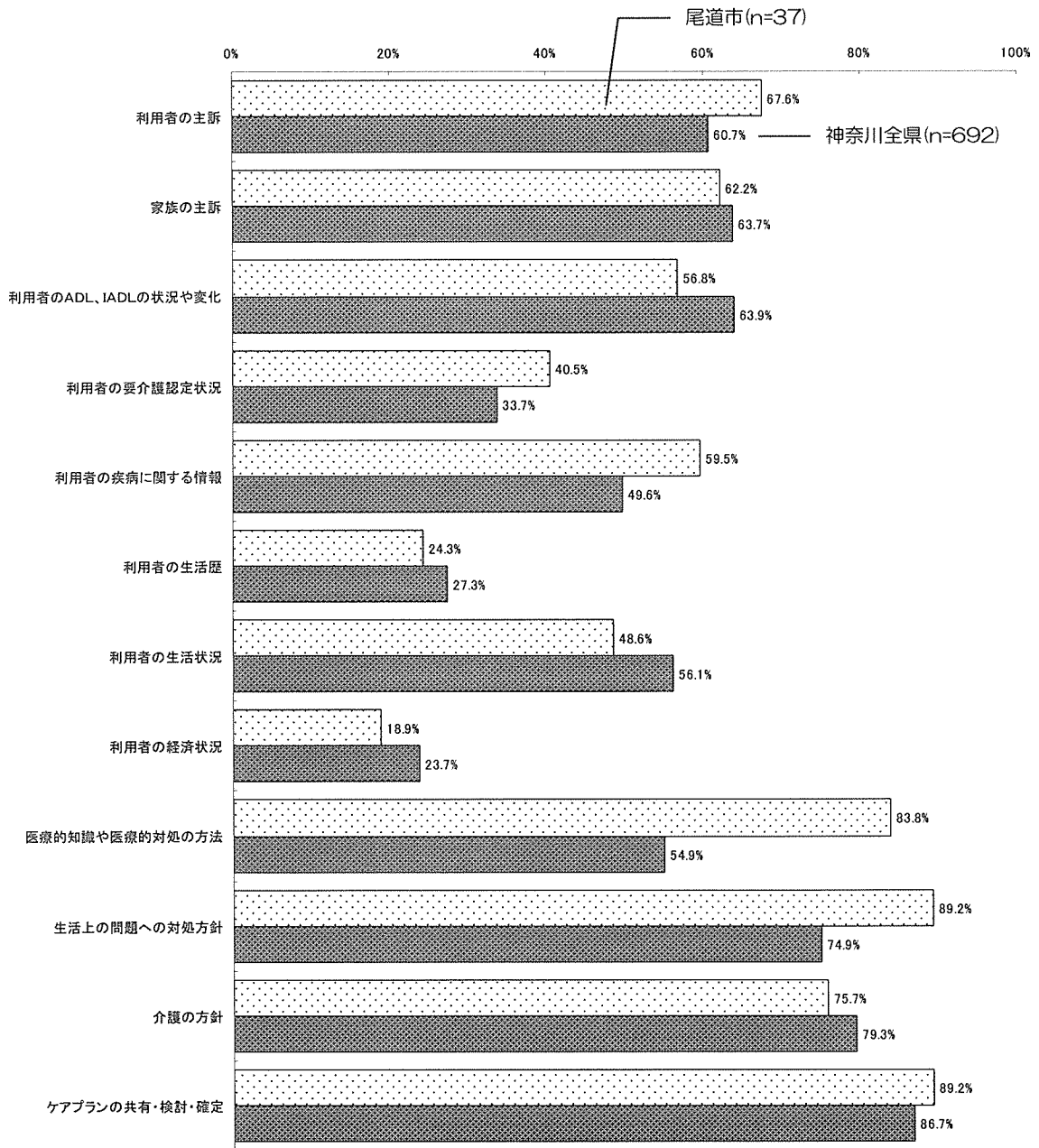
問5 サービス担当者会議の開催にあたり共有した情報(平成18年10月中)【複数回答】

(1) 事前に共有した情報【平成18年調査】



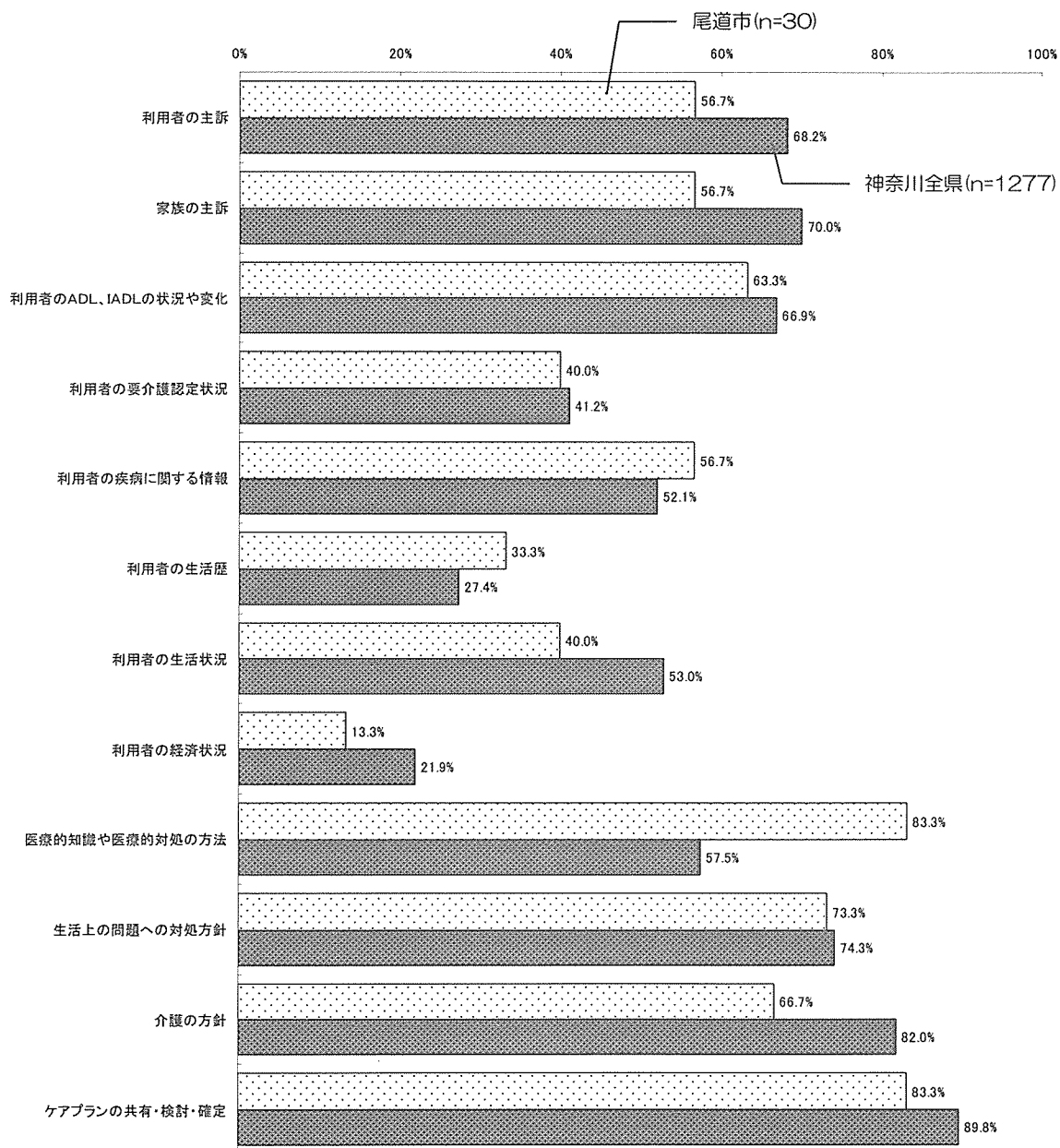
注) 問1で「1回以上」の回答をしたケースのみを母数とする。

(2) サービス担当者会議で共有した情報【平成 17 年調査】



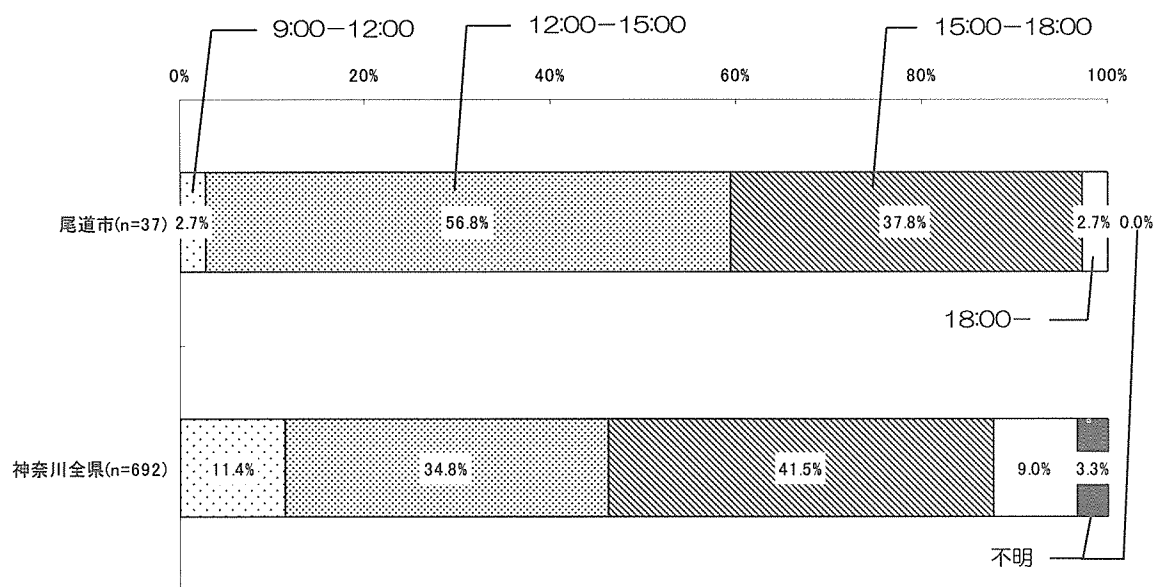
注) 問 1 で「1 回以上」の回答をしたケースのみを母数とする。

(2) サービス担当者会議で共有した情報【平成18年調査】



注) 問1で「1回以上」の回答をしたケースのみを母数とする。

問6 もっとも多い開催時間帯（平成 17 年 10 月中）【平成 17 年調査】



注) 問 1 で「1 回以上」の回答をしたケースのみを母数とする。