

表 276 予防有用型の6種類利用のサービス内容（4回目）

	N	全体の%
1 家事_看護_通介_いす_寝台_他貸	1	0.01
2 家事_入浴_看護_寝台_指医_指他	1	0.01
3 看護_通介_いす_寝台_指医_指他	1	0.01
4 看護_通介_通り_寝台_他貸_短福	1	0.01
5 身家_家事_看護_いす_寝台_他貸	1	0.01
6 身家_家事_看護_寝台_指医_指他	1	0.01
7 身家_家事_看護_通介_いす_寝台	1	0.01
8 身家_家事_通り_いす_寝台_指医	1	0.01
9 身家_家事_通り_いす_寝台_他貸	1	0.01
10 身家_看護_通り_いす_寝台_他貸	1	0.01
11 身体_看護_通り_寝台_短福_指医	1	0.01
12 身体_看護_通介_いす_寝台_他貸	1	0.01
13 身体_看護_通介_いす_寝台_短福	1	0.01
14 身体_看護_通介_寝台_他貸_指医	1	0.01
15 身体_身家_家事_いす_寝台_他貸	1	0.01
16 身体_身家_家事_看護_いす_寝台	1	0.01
17 身体_身家_家事_通介_いす_指医	1	0.01
18 身体_身家_家事_通介_いす_寝台	1	0.01
19 身体_身家_家事_通介_通り_いす	1	0.01
20 身体_身家_看護_いす_寝台_他貸	1	0.01
21 身体_身家_通り_いす_寝台_他貸	1	0.01
22 身体_身家_入浴_看護_寝台_他貸	1	0.01
23 通介_通り_いす_寝台_他貸_短福	1	0.01
24 訪り_通介_いす_寝台_他貸_短福	1	0.01

表 277 予防有用型の7種類利用のサービス内容（4回目）

	N	全体の%
1 看護_訪り_通介_いす_寝台_他貸_指医	1	0.01
2 身体_家事_看護_通介_いす_寝台_短福	1	0.01
3 身体_家事_訪り_通介_いす_寝台_他貸	1	0.01
4 身体_身家_家事_看護_いす_指医_指他	1	0.01
5 身体_身家_家事_看護_通介_寝台_短福	1	0.01
6 身体_身家_家事_通介_いす_寝台_他貸	1	0.01
7 身体_身家_看護_通介_いす_指医_指他	1	0.01
8 身体_身家_通り_いす_寝台_指医_指他	1	0.01

表 278 予防有用型の8種類利用のサービス内容（4回目）

	N	全体の%
1 身体_家事_看護_通り_いす_寝台_指医_指他	1	0.01

表 279 予防有用型の9種類利用のサービス内容（4回目）

	N	全体の%
1 身体_家事_看護_訪り_通介_いす_寝台_指医_指他	1	0.01

表 280 予防有用型で認定を受けた高齢者の介護サービスの組み合わせ（4回目）

	サービス組み合わせ(4回目)	種類数	N	%	累積%
1	通介	1	993	15.1	15.1
2	サービスの利用なし	0	837	12.7	27.7
3	家事	1	582	8.8	36.6
4	通り	1	564	8.5	45.1
5	保施	1	237	3.6	48.7
6	寝台	1	217	3.3	52.0
7	身体	1	166	2.5	54.5
8	福祉	1	147	2.2	56.7
9	家事_通介	2	145	2.2	58.9
10	身体_家事	2	128	1.9	60.9
11	通介_寝台	2	117	1.8	62.6
12	身家	1	105	1.6	64.2
13	いす	1	99	1.5	65.7
14	家事_通り	2	88	1.3	67.1
15	通介_通り	2	87	1.3	68.4
16	身家_家事	2	71	1.1	69.5
17	通り_寝台	2	71	1.1	70.5
18	通介_短福	2	61	0.9	71.5
19	家事_寝台	2	60	0.9	72.4
20	他貸	1	57	0.9	73.2
21	看護	1	55	0.8	74.1
22	医施	1	48	0.7	74.8
23	身体_身家	2	46	0.7	75.5
24	身体_通介	2	45	0.7	76.2
25	寝台_他貸	2	38	0.6	76.8
26	身体_寝台	2	34	0.5	77.3
27	通介_いす	2	33	0.5	77.8
28	通介_他貸	2	31	0.5	78.2
29	いす_寝台	2	30	0.5	78.7
30	身体_身家_家事	3	30	0.5	79.2
31	短福	1	26	0.4	79.6
32	身体_家事_通介	3	25	0.4	79.9
33	身家_通介	2	23	0.3	80.3
34	家事_看護	2	21	0.3	80.6
35	身体_身家_通介	3	21	0.3	80.9
36	看護_寝台	2	20	0.3	81.2
37	通り_他貸	2	20	0.3	81.5
38	身家_寝台	2	19	0.3	81.8
39	身体_通り	2	19	0.3	82.1
40	認知	1	19	0.3	82.4
41	指医	1	18	0.3	82.7

42	身体_家事_寝台	3	18	0.3	82.9
43	通介_寝台_他貸	3	18	0.3	83.2
44	特定	1	18	0.3	83.5
45	通り_いす	2	17	0.3	83.7
46	家事_いす	2	16	0.2	84.0
47	家事_通り_寝台	3	16	0.2	84.2
48	家事_通介_寝台	3	16	0.2	84.5
49	通り_いす_寝台	3	16	0.2	84.7
50	家事_他貸	2	15	0.2	84.9
51	いす_他貸	2	14	0.2	85.1
52	身体_家事_通り	3	14	0.2	85.4
53	身体_他貸	2	14	0.2	85.6
54	通介_指医	2	14	0.2	85.8
55	家事_通介_いす	3	13	0.2	86.0
56	通り_指医	2	13	0.2	86.2
57	いす_寝台_他貸	3	12	0.2	86.4
58	身家_いす	2	12	0.2	86.5
59	身体_いす	2	12	0.2	86.7
60	通介_寝台_短福	3	12	0.2	86.9
61	看護_通介	2	11	0.2	87.1
62	身家_家事_通介	3	11	0.2	87.2
63	身体_看護	2	11	0.2	87.4
64	通り_寝台_他貸	3	11	0.2	87.6
65	看護_指医	2	10	0.2	87.7
66	身家_通り	2	10	0.2	87.9
67	通り_短保	2	10	0.2	88.0
68	家事_指医	2	9	0.1	88.2
69	家事_通介_通り	3	9	0.1	88.3
70	身体_身家_家事_通介	4	9	0.1	88.4
71	通介_いす_寝台	3	9	0.1	88.6
72	看護_いす	2	8	0.1	88.7
73	看護_通り	2	8	0.1	88.8
74	身家_看護	2	8	0.1	88.9
75	通り_短福	2	8	0.1	89.1
76	通介_通り_寝台	3	8	0.1	89.2
77	寝台_指医	2	7	0.1	89.3
78	身家_家事_通介_寝台	4	7	0.1	89.4
79	身体_身家_家事_寝台	4	7	0.1	89.5
80	身体_身家_寝台	3	7	0.1	89.6
81	通介_短保	2	7	0.1	89.7
82	入浴	1	7	0.1	89.8
83	家事_看護_寝台	3	6	0.1	89.9
84	身家_家事_寝台	3	6	0.1	90.0
85	身体_家事_通介_他貸	4	6	0.1	90.1
86	身体_通介_寝台	3	6	0.1	90.2
87	通り_保施	2	6	0.1	90.3

88	通介_通り_短福	3	6	0.1	90.4
89	家事_いす_寝台	3	5	0.1	90.4
90	家事_寝台_他貸	3	5	0.1	90.5
91	指他	1	5	0.1	90.6
92	寝台_短福	2	5	0.1	90.7
93	身家_家事_いす	3	5	0.1	90.7
94	身家_家事_他貸	3	5	0.1	90.8
95	身家_看護_通介	3	5	0.1	90.9
96	身家_通介_寝台	3	5	0.1	91.0
97	身体_いす_寝台	3	5	0.1	91.0
98	身体_家事_看護	3	5	0.1	91.1
99	身体_家事_寝台_他貸	4	5	0.1	91.2
100	身体_寝台_他貸	3	5	0.1	91.3
101	身体_通り_寝台	3	5	0.1	91.3
102	短保	1	5	0.1	91.4
103	通り_いす_寝台_他貸	4	5	0.1	91.5
104	通介_いす_他貸	3	5	0.1	91.6
105	訪り	1	5	0.1	91.6
106	家事_通り_他貸	3	4	0.1	91.7
107	家事_通介_寝台_他貸	4	4	0.1	91.8
108	家事_通介_他貸	3	4	0.1	91.8
109	家事_通介_短福	3	4	0.1	91.9
110	看護_通り_いす_寝台	4	4	0.1	92.0
111	看護_通介_寝台	3	4	0.1	92.0
112	身家_家事_通り	3	4	0.1	92.1
113	身家_指医	2	4	0.1	92.1
114	身家_通介_通り	3	4	0.1	92.2
115	身体_家事_いす	3	4	0.1	92.3
116	身体_家事_通介_寝台	4	4	0.1	92.3
117	身体_看護_寝台	3	4	0.1	92.4
118	身体_身家_家事_看護	4	4	0.1	92.4
119	身体_身家_通り	3	4	0.1	92.5
120	身体_通介_他貸	3	4	0.1	92.6
121	身体_通介_通り	3	4	0.1	92.6
122	通り_いす_他貸	3	4	0.1	92.7
123	通介_通り_寝台_他貸	4	4	0.1	92.7
124	入浴_寝台	2	4	0.1	92.8
125	訪り_寝台	2	4	0.1	92.9
126	家事_看護_指医_指他	4	3	0.0	92.9
127	家事_看護_通り	3	3	0.0	93.0
128	家事_看護_通介	3	3	0.0	93.0
129	家事_通り_寝台_他貸	4	3	0.0	93.0
130	家事_入浴	2	3	0.0	93.1
131	家事_訪り	2	3	0.0	93.1
132	看護_いす_寝台	3	3	0.0	93.2
133	看護_寝台_他貸	3	3	0.0	93.2

134	看護_他貸	2	3	0.0	93.3
135	看護_通り_指医	3	3	0.0	93.3
136	看護_通介_指医	3	3	0.0	93.4
137	指医_指他	2	3	0.0	93.4
138	身家_家事_看護	3	3	0.0	93.5
139	身家_家事_寝台_他貸	4	3	0.0	93.5
140	身家_他貸	2	3	0.0	93.5
141	身家_通り_いす	3	3	0.0	93.6
142	身体_家事_看護_寝台	4	3	0.0	93.6
143	身体_家事_他貸	3	3	0.0	93.7
144	身体_指医	2	3	0.0	93.7
145	身体_身家_いす_寝台_他貸	5	3	0.0	93.8
146	身体_身家_いす_他貸	4	3	0.0	93.8
147	身体_通り_いす_寝台	4	3	0.0	93.9
148	身体_通介_短福	3	3	0.0	93.9
149	他貸_指医	2	3	0.0	94.0
150	通り_寝台_短保	3	3	0.0	94.0
151	通り_短医	2	3	0.0	94.0
152	通介_いす_寝台_他貸	4	3	0.0	94.1
153	通介_寝台_指医	3	3	0.0	94.1
154	通介_寝台_短保	3	3	0.0	94.2
155	通介_通り_いす	3	3	0.0	94.2
156	通介_通り_いす_寝台	4	3	0.0	94.3
157	福施_保施	2	3	0.0	94.3
158	訪り_通り	2	3	0.0	94.4
159	いす_寝台_指医	3	2	0.0	94.4
160	家事_看護_指医	3	2	0.0	94.4
161	家事_指他	2	2	0.0	94.5
162	家事_寝台_指医	3	2	0.0	94.5
163	家事_通り_いす	3	2	0.0	94.5
164	家事_通り_いす_寝台	4	2	0.0	94.5
165	家事_通介_いす_寝台	4	2	0.0	94.6
166	家事_通介_いす_寝台_他貸	5	2	0.0	94.6
167	家事_通介_指医	3	2	0.0	94.6
168	家事_通介_通り_いす	4	2	0.0	94.7
169	家事_訪り_いす_寝台_他貸	5	2	0.0	94.7
170	看護_いす_寝台_指医	4	2	0.0	94.7
171	看護_寝台_指医	3	2	0.0	94.8
172	看護_寝台_指医_指他	4	2	0.0	94.8
173	看護_通り_いす_他貸	4	2	0.0	94.8
174	看護_通介_いす_寝台_他貸	5	2	0.0	94.8
175	看護_通介_寝台_他貸	4	2	0.0	94.9
176	看護_通介_短福	3	2	0.0	94.9
177	看護_通介_短福指医	4	2	0.0	94.9
178	看護_訪り_いす	3	2	0.0	95.0
179	指医_認知	2	2	0.0	95.0

180	指他_特定	2	2	0.0	95.0
181	身家_いす_寝台	3	2	0.0	95.1
182	身家_いす_寝台_他貸	4	2	0.0	95.1
183	身家_家事_寝台_指医	4	2	0.0	95.1
184	身家_家事_通介_他貸	4	2	0.0	95.1
185	身家_家事_通介_短福	4	2	0.0	95.2
186	身家_看護_寝台	3	2	0.0	95.2
187	身家_通り_寝台_短保	4	2	0.0	95.2
188	身家_通介_いす	3	2	0.0	95.3
189	身家_通介_指医	3	2	0.0	95.3
190	身家_通介_寝台_指医	4	2	0.0	95.3
191	身家_通介_他貸	3	2	0.0	95.4
192	身体_いす_寝台_他貸	4	2	0.0	95.4
193	身体_家事_看護_通り	4	2	0.0	95.4
194	身体_家事_通り_いす_寝台	5	2	0.0	95.5
195	身体_看護_指医	3	2	0.0	95.5
196	身体_看護_通り_寝台	4	2	0.0	95.5
197	身体_看護_通介	3	2	0.0	95.5
198	身体_看護_通介_寝台	4	2	0.0	95.6
199	身体_寝台_指医	3	2	0.0	95.6
200	身体_身家_いす	3	2	0.0	95.6
201	身体_身家_家事_いす	4	2	0.0	95.7
202	身体_身家_家事_他貸	4	2	0.0	95.7
203	身体_身家_家事_通り	4	2	0.0	95.7
204	身体_身家_家事_通り_寝台	5	2	0.0	95.8
205	身体_短福	2	2	0.0	95.8
206	身体_通り_いす_寝台_他貸	5	2	0.0	95.8
207	身体_通り_いす_他貸	4	2	0.0	95.8
208	身体_通介_寝台_他貸	4	2	0.0	95.9
209	身体_通介_通り_寝台	4	2	0.0	95.9
210	短医	1	2	0.0	95.9
211	通り_いす_指医	3	2	0.0	96.0
212	通り_寝台_指医	3	2	0.0	96.0
213	通り_寝台_他貸_指医	4	2	0.0	96.0
214	通り_寝台_他貸_短福	4	2	0.0	96.1
215	通り_寝台_保施	3	2	0.0	96.1
216	通介_いす_寝台_短福	4	2	0.0	96.1
217	通介_寝台_他貸_短福	4	2	0.0	96.1
218	通介_短福_指医	3	2	0.0	96.2
219	通介_通り_他貸	3	2	0.0	96.2
220	入浴_看護	2	2	0.0	96.2
221	保施_医施	2	2	0.0	96.3
222	訪り_通り_いす	3	2	0.0	96.3
223	訪り_通介_寝台	3	2	0.0	96.3
224	訪り_通介_短福	3	2	0.0	96.4
225	いす_指医	2	1	0.0	96.4

226	いす_寝台_指医_指他	4	1	0.0	96.4
227	いす_保施	2	1	0.0	96.4
228	家事_いす_他貸	3	1	0.0	96.4
229	家事_いす_短福	3	1	0.0	96.4
230	家事_看護_いす_寝台	4	1	0.0	96.5
231	家事_看護_寝台_他貸	4	1	0.0	96.5
232	家事_看護_他貸_指医	4	1	0.0	96.5
233	家事_看護_通り_寝台	4	1	0.0	96.5
234	家事_看護_通り_寝台_指医	5	1	0.0	96.5
235	家事_看護_通り_寝台_他貸	5	1	0.0	96.5
236	家事_看護_通介_いす_寝台_他貸	6	1	0.0	96.5
237	家事_看護_通介_指医	4	1	0.0	96.6
238	家事_看護_通介_寝台	4	1	0.0	96.6
239	家事_看護_通介_寝台_指医	5	1	0.0	96.6
240	家事_看護_通介_通り	4	1	0.0	96.6
241	家事_看護_通介_通り_寝台	5	1	0.0	96.6
242	家事_指医_指他	3	1	0.0	96.6
243	家事_指医_認知	3	1	0.0	96.6
244	家事_寝台_短福	3	1	0.0	96.7
245	家事_通り_指医	3	1	0.0	96.7
246	家事_通り_短福	3	1	0.0	96.7
247	家事_通り_短保	3	1	0.0	96.7
248	家事_通介_いす_他貸	4	1	0.0	96.7
249	家事_通介_寝台_他貸_短福	5	1	0.0	96.7
250	家事_通介_寝台_短福	4	1	0.0	96.8
251	家事_通介_寝台_短保	4	1	0.0	96.8
252	家事_通介_短福指医	4	1	0.0	96.8
253	家事_通介_短保	3	1	0.0	96.8
254	家事_通介_通り_いす_寝台	5	1	0.0	96.8
255	家事_入浴_看護	3	1	0.0	96.8
256	家事_入浴_看護_寝台_指医_指他	6	1	0.0	96.8
257	家事_入浴_他貸	3	1	0.0	96.9
258	家事_訪り_他貸	3	1	0.0	96.9
259	家事_訪り_通り	3	1	0.0	96.9
260	家事_訪り_通介	3	1	0.0	96.9
261	看護_いす_寝台_他貸	4	1	0.0	96.9
262	看護_指医_指他	3	1	0.0	96.9
263	看護_他貸_指医	3	1	0.0	97.0
264	看護_他貸_保施	3	1	0.0	97.0
265	看護_短保	2	1	0.0	97.0
266	看護_通り_いす	3	1	0.0	97.0
267	看護_通り_指医_指他	4	1	0.0	97.0
268	看護_通り_指他	3	1	0.0	97.0
269	看護_通り_寝台_指医	4	1	0.0	97.0
270	看護_通り_短医_指医_指他	5	1	0.0	97.1
271	看護_通介_いす_寝台_指医_指他	6	1	0.0	97.1

272	看護_通介_いす_短福	4	1	0.0	97.1
273	看護_通介_指医_指他	4	1	0.0	97.1
274	看護_通介_他貸	3	1	0.0	97.1
275	看護_通介_他貸_短福	4	1	0.0	97.1
276	看護_通介_通り	3	1	0.0	97.2
277	看護_通介_通り_指他	4	1	0.0	97.2
278	看護_通介_通り_寝台_他貸_短福	6	1	0.0	97.2
279	看護_訪り_通り	3	1	0.0	97.2
280	看護_訪り_通介	3	1	0.0	97.2
281	看護_訪り_通介_いす_寝台_他貸_指医	7	1	0.0	97.2
282	指医_指他_特定	3	1	0.0	97.2
283	指医_特定	2	1	0.0	97.3
284	寝台_医施	2	1	0.0	97.3
285	寝台_短保	2	1	0.0	97.3
286	身家_いす_他貸	3	1	0.0	97.3
287	身家_家事_いす_寝台	4	1	0.0	97.3
288	身家_家事_看護_いす_寝台_他貸	6	1	0.0	97.3
289	身家_家事_看護_寝台	4	1	0.0	97.3
290	身家_家事_看護_寝台_指医_指他	6	1	0.0	97.4
291	身家_家事_看護_寝台_他貸	5	1	0.0	97.4
292	身家_家事_看護_他貸	4	1	0.0	97.4
293	身家_家事_看護_通り	4	1	0.0	97.4
294	身家_家事_看護_通り_寝台	5	1	0.0	97.4
295	身家_家事_看護_通介	4	1	0.0	97.4
296	身家_家事_看護_通介_いす_寝台	6	1	0.0	97.5
297	身家_家事_看護_通介_通り	5	1	0.0	97.5
298	身家_家事_看護_保施	4	1	0.0	97.5
299	身家_家事_看護_訪り	4	1	0.0	97.5
300	身家_家事_看護_訪り_いす	5	1	0.0	97.5
301	身家_家事_指他	3	1	0.0	97.5
302	身家_家事_通り_いす_寝台	5	1	0.0	97.5
303	身家_家事_通り_いす_寝台_指医	6	1	0.0	97.6
304	身家_家事_通り_いす_寝台_他貸	6	1	0.0	97.6
305	身家_家事_通り_他貸	4	1	0.0	97.6
306	身家_家事_通介_指医	4	1	0.0	97.6
307	身家_家事_通介_短保	4	1	0.0	97.6
308	身家_家事_入浴_指医	4	1	0.0	97.6
309	身家_家事_訪り_指医	4	1	0.0	97.7
310	身家_看護_寝台_指医	4	1	0.0	97.7
311	身家_看護_他貸_指医	4	1	0.0	97.7
312	身家_看護_通り	3	1	0.0	97.7
313	身家_看護_通り_いす_寝台_他貸	6	1	0.0	97.7
314	身家_看護_通り_指医	4	1	0.0	97.7
315	身家_看護_通り_指医_指他	5	1	0.0	97.7
316	身家_看護_通り_寝台	4	1	0.0	97.8
317	身家_看護_通介_寝台_他貸	5	1	0.0	97.8

318	身家_指医_指他	3	1	0.0	97.8
319	身家_通りいす_他貸	4	1	0.0	97.8
320	身家_通り_寝台	3	1	0.0	97.8
321	身家_通り_寝台_指医	4	1	0.0	97.8
322	身家_通介_寝台_他貸_指医	5	1	0.0	97.8
323	身家_通介_通りいす_寝台	5	1	0.0	97.9
324	身家_通介_通り_寝台	4	1	0.0	97.9
325	身家_入浴_看護_寝台_他貸	5	1	0.0	97.9
326	身家_入浴_寝台	3	1	0.0	97.9
327	身体_いす_指医	3	1	0.0	97.9
328	身体_いす_他貸	3	1	0.0	97.9
329	身体_いす_他貸_指医	4	1	0.0	98.0
330	身体_家事_いす_寝台	4	1	0.0	98.0
331	身体_家事_いす_他貸	4	1	0.0	98.0
332	身体_家事_看護_通りいす_寝台_指医_指他	8	1	0.0	98.0
333	身体_家事_看護_通介_いす_寝台_短福	7	1	0.0	98.0
334	身体_家事_看護_通介_寝台	5	1	0.0	98.0
335	身体_家事_看護_通介_通り	5	1	0.0	98.0
336	身体_家事_看護_訪り_通介_いす_寝台_指医_指他	9	1	0.0	98.1
337	身体_家事_寝台_指医	4	1	0.0	98.1
338	身体_家事_通りいす	4	1	0.0	98.1
339	身体_家事_通り_寝台	4	1	0.0	98.1
340	身体_家事_通り_他貸	4	1	0.0	98.1
341	身体_家事_通介_指医	4	1	0.0	98.1
342	身体_家事_入浴_指医	4	1	0.0	98.2
343	身体_家事_訪り_通介_いす_寝台_他貸	7	1	0.0	98.2
344	身体_看護_いす	3	1	0.0	98.2
345	身体_看護_いす_寝台	4	1	0.0	98.2
346	身体_看護_いす_寝台_指医	5	1	0.0	98.2
347	身体_看護_いす_寝台_他貸	5	1	0.0	98.2
348	身体_看護_寝台_指医	4	1	0.0	98.2
349	身体_看護_他貸	3	1	0.0	98.3
350	身体_看護_通り_指医	4	1	0.0	98.3
351	身体_看護_通り_寝台_短福_指医	6	1	0.0	98.3
352	身体_看護_通介_いす_寝台_他貸	6	1	0.0	98.3
353	身体_看護_通介_いす_寝台_短福	6	1	0.0	98.3
354	身体_看護_通介_寝台_他貸_指医	6	1	0.0	98.3
355	身体_看護_通介_短福	4	1	0.0	98.3
356	身体_看護_訪り_寝台	4	1	0.0	98.4
357	身体_寝台_他貸_指他	4	1	0.0	98.4
358	身体_寝台_他貸_短福	4	1	0.0	98.4
359	身体_身家_いす_寝台	4	1	0.0	98.4
360	身体_身家_いす_福施	4	1	0.0	98.4
361	身体_身家_家事_いす_寝台_他貸	6	1	0.0	98.4
362	身体_身家_家事_看護_いす	5	1	0.0	98.5
363	身体_身家_家事_看護_いす_指医_指他	7	1	0.0	98.5

364	身体_身家_家事_看護_いす_寝台	6	1	0.0	98.5
365	身体_身家_家事_看護_寝台	5	1	0.0	98.5
366	身体_身家_家事_看護_通り	5	1	0.0	98.5
367	身体_身家_家事_看護_通介	5	1	0.0	98.5
368	身体_身家_家事_看護_通介_寝台_短福	7	1	0.0	98.5
369	身体_身家_家事_通介_いす_指医	6	1	0.0	98.6
370	身体_身家_家事_通介_いす_寝台	6	1	0.0	98.6
371	身体_身家_家事_通介_いす_寝台_他貸	7	1	0.0	98.6
372	身体_身家_家事_通介_寝台	5	1	0.0	98.6
373	身体_身家_家事_通介_短福	5	1	0.0	98.6
374	身体_身家_家事_通介_通り	5	1	0.0	98.6
375	身体_身家_家事_通介_通り_いす	6	1	0.0	98.7
376	身体_身家_家事_訪り	4	1	0.0	98.7
377	身体_身家_看護	3	1	0.0	98.7
378	身体_身家_看護_いす_寝台	5	1	0.0	98.7
379	身体_身家_看護_いす_寝台_他貸	6	1	0.0	98.7
380	身体_身家_看護_指他	4	1	0.0	98.7
381	身体_身家_看護_寝台	4	1	0.0	98.7
382	身体_身家_看護_寝台_他貸	5	1	0.0	98.8
383	身体_身家_看護_他貸_短福	5	1	0.0	98.8
384	身体_身家_看護_通り_指医	5	1	0.0	98.8
385	身体_身家_看護_通介	4	1	0.0	98.8
386	身体_身家_看護_通介_いす_指医_指他	7	1	0.0	98.8
387	身体_身家_指医	3	1	0.0	98.8
388	身体_身家_寝台_指医_指他	5	1	0.0	98.8
389	身体_身家_他貸	3	1	0.0	98.9
390	身体_身家_短福	3	1	0.0	98.9
391	身体_身家_通り_いす_寝台_指医_指他	7	1	0.0	98.9
392	身体_身家_通り_いす_寝台_他貸	6	1	0.0	98.9
393	身体_身家_通り_寝台	4	1	0.0	98.9
394	身体_身家_通介_いす	4	1	0.0	98.9
395	身体_身家_通介_いす_寝台	5	1	0.0	99.0
396	身体_身家_通介_寝台	4	1	0.0	99.0
397	身体_身家_通介_寝台_指医	5	1	0.0	99.0
398	身体_身家_通介_通り	4	1	0.0	99.0
399	身体_身家_入浴_看護_寝台_他貸	6	1	0.0	99.0
400	身体_通り_いす	3	1	0.0	99.0
401	身体_通り_いす_寝台_短福	5	1	0.0	99.0
402	身体_通り_他貸	3	1	0.0	99.1
403	身体_通介_いす	3	1	0.0	99.1
404	身体_通介_いす_指医	4	1	0.0	99.1
405	身体_通介_いす_寝台_指医	5	1	0.0	99.1
406	身体_通介_寝台_他貸_指医	5	1	0.0	99.1
407	身体_通介_寝台_短福	4	1	0.0	99.1
408	身体_通介_短福保施	4	1	0.0	99.2
409	身体_通介_通り_いす	4	1	0.0	99.2

410	身体_通介_通り_寝台_指医	5	1	0.0	99.2
411	身体_入浴_いす	3	1	0.0	99.2
412	身体_入浴_いす_寝台_他貸	5	1	0.0	99.2
413	身体_訪り	2	1	0.0	99.2
414	身体_訪り_通介_通り_寝台	5	1	0.0	99.2
415	短保_指医	2	1	0.0	99.3
416	通り_いす_寝台_指医	4	1	0.0	99.3
417	通り_いす_寝台_他貸_指他	5	1	0.0	99.3
418	通り_いす_寝台_短福	4	1	0.0	99.3
419	通り_いす_短福	3	1	0.0	99.3
420	通り_いす_保施	3	1	0.0	99.3
421	通り_寝台_指医_指他	4	1	0.0	99.3
422	通り_寝台_他貸_短保	4	1	0.0	99.4
423	通り_寝台_他貸_短保_保施	5	1	0.0	99.4
424	通り_寝台_短福	3	1	0.0	99.4
425	通り_他貸_短福	3	1	0.0	99.4
426	通り_短医_医施	3	1	0.0	99.4
427	通り_短福_短保	3	1	0.0	99.4
428	通り_短保_指医	3	1	0.0	99.5
429	通介_いす_指医	3	1	0.0	99.5
430	通介_いす_寝台_指他	4	1	0.0	99.5
431	通介_いす_寝台_他貸_短福	5	1	0.0	99.5
432	通介_いす_寝台_短福_指医	5	1	0.0	99.5
433	通介_いす_他貸_短福	4	1	0.0	99.5
434	通介_いす_短福	3	1	0.0	99.5
435	通介_いす_短保	3	1	0.0	99.6
436	通介_指医_指他	3	1	0.0	99.6
437	通介_指他	2	1	0.0	99.6
438	通介_寝台_医施	3	1	0.0	99.6
439	通介_寝台_他貸_指医	4	1	0.0	99.6
440	通介_寝台_短福_保施	4	1	0.0	99.6
441	通介_他貸_短福	3	1	0.0	99.7
442	通介_短福_短保	3	1	0.0	99.7
443	通介_短福_福施	3	1	0.0	99.7
444	通介_通り_いす_寝台_他貸_短福	6	1	0.0	99.7
445	通介_通り_短医	3	1	0.0	99.7
446	通介_通り_短保	3	1	0.0	99.7
447	通介_認知	2	1	0.0	99.7
448	入浴_いす_短福	3	1	0.0	99.8
449	入浴_看護_指医	3	1	0.0	99.8
450	入浴_看護_寝台	3	1	0.0	99.8
451	入浴_看護_寝台_指医	4	1	0.0	99.8
452	入浴_指医	2	1	0.0	99.8
453	入浴_寝台_他貸_短福	4	1	0.0	99.8
454	入浴_他貸	2	1	0.0	99.8
455	入浴_他貸_指医	3	1	0.0	99.9

456	入浴_通り_いす_寝台	4	1	0.0	99.9
457	入浴_通介_短福	3	1	0.0	99.9
458	福施_医施	2	1	0.0	99.9
459	訪リ_指医	2	1	0.0	99.9
460	訪リ_寝台_他貸	3	1	0.0	99.9
461	訪リ_通り_短福	3	1	0.0	100
462	訪リ_通介	2	1	0.0	100
463	訪リ_通介_いす_寝台_他貸_短福	6	1	0.0	100
464	訪リ_通介_寝台_他貸	4	1	0.0	100
	合計		6597	100	

3. 予防有用型の認定時点別認知症の有無別介護サービス利用単位数の比較

(1) 初回の介護サービス利用単位数の比較

予防有用型の介護サービス利用単位数について、「認知症」と認知症が「なし」の対象者について比較を行った。

初回では、「訪問介護(家事)」、「通所介護」、「用具貸与(車いす)」、「療養管理(その他)」の4つのサービスで統計的に有意な差がみられた。これらのサービスは、このうち認知症なし群のほうが利用単位数が多かったのは、「用具貸与(車いす)」だけであった。

表 281 認知症の有無別介護サービス利用単位数の平均値の比較 (初回)

初回		N	平均値	標準偏差	P
訪問介護(身体)	なし	553	2869.2	2907.7	0.18
	認知症	76	3568.4	4382.3	
訪問介護(身体・家事)	なし	356	3045.0	3085.5	0.12
	認知症	59	4037.0	4686.3	
訪問介護(家事)	なし	1185	1520.6	1548.7	0.02 *
	認知症	132	1953.9	1993.3	
訪問入浴	なし	27	3627.3	1750.7	0.80
	認知症	7	3804.1	1194.3	
訪問看護	なし	237	3483.8	2746.1	0.60
	認知症	44	3248.8	2420.8	
訪問リハ	なし	30	2071.7	1007.8	0.49
	認知症	3	1650.0	952.6	
通所介護	なし	1493	3033.2	2236.9	0.00 **
	認知症	327	3909.1	3099.0	
通所リハ	なし	874	4637.1	3206.4	0.12
	認知症	203	5034.8	3613.0	
用具貸与(車いす)	なし	292	1080.8	770.9	0.00 **
	認知症	30	753.0	469.4	
用具貸与(特殊寝台)	なし	633	1401.9	432.6	0.21
	認知症	86	1463.4	400.8	
用具貸与(その他)	なし	240	391.1	353.3	0.02
	認知症	21	590.7	449.4	
短期生活	なし	67	7361.2	6904.3	0.88
	認知症	38	7172.6	5346.3	
短期保健	なし	25	5432.1	2655.5	0.37
	認知症	10	7099.1	5433.2	
短期医療	なし	5	3641.4	1327.0	0.65
	認知症	2	3067.0	1712.6	
療養管理(医師・歯科医師)	なし	126	728.4	215.8	0.21
	認知症	28	789.3	302.2	
療養管理(その他)	なし	36	952.8	241.7	0.00 **
	認知症	2	1100.0	0.0	

認知症対応	なし	4	19484.0	7239.5	0.85
	認知症	2	18202.5	7436.6	
特定施設	なし	9	12036.2	6504.2	0.54
	認知症	1	16470.0		
福祉施設	なし	41	23921.5	8110.7	0.93
	認知症	23	23730.1	7563.6	
保健施設	なし	127	22527.7	8399.5	0.70
	認知症	73	23007.8	8475.2	
療養施設	なし	35	29440.0	15927.2	0.89
	認知症	22	28878.8	12760.4	

*P<.05 **P<.01

(2) 2回目の介護利用単位数の比較

2回目では、「訪問介護(家事)」、「訪問介護(家事)」、「訪問看護」、「通所介護」、「通所リハ」、「用具貸与(車いす)」、「短期生活」、「保健施設」の8つのサービスで統計的に有意な差がみられた。これらのサービスは、このうち認知症なし群のほうが利用単位数が多かったのは、「訪問看護」と「用具貸与(車いす)」、「短期生活」であった。

表 282 認知症の有無別各サービス種別介護サービス利用単位数の平均値の比較 (2回目)

2回目		N	平均値	標準偏差	P
訪問介護(身体)	なし	658	2969.0	2953.4	0.75
	認知症	91	3076.9	3549.1	
訪問介護(身体・家事)	なし	422	3958.1	3895.1	0.55
	認知症	57	4281.7	3505.7	
訪問介護(家事)	なし	1322	1683.6	1736.6	0.00 **
	認知症	151	2376.7	2411.4	
訪問入浴	なし	28	4917.5	2870.3	1.00
	認知症	4	4922.0	1916.0	
訪問看護	なし	282	3933.9	3152.1	0.00 **
	認知症	48	2822.6	1991.6	
訪問リハ	なし	45	2126.7	1472.1	0.42
	認知症	4	1512.5	692.1	
通所介護	なし	1620	3568.1	2459.2	0.00 **
	認知症	360	5118.6	3471.6	
通所リハ	なし	958	5195.3	3436.3	0.00 **
	認知症	234	6716.1	3893.3	
用具貸与(車いす)	なし	368	1158.1	800.0	0.03 *
	認知症	32	904.4	613.6	
用具貸与(特殊寝台)	なし	804	1446.6	399.4	0.91
	認知症	77	1441.2	389.4	
用具貸与(その他)	なし	309	457.6	432.0	0.17
	認知症	27	575.2	419.7	
短期生活	なし	81	7030.8	5003.5	0.02 *
	認知症	38	5120.2	3477.6	

短期保健	なし	27	6334.1	3319.2	0.92
	認知症	14	6222.0	3830.0	
短期医療	なし	6	6718.5	3848.0	0.23
	認知症	1	1083.0		
療養管理(医師・歯科医師)	なし	153	766.3	219.0	0.47
	認知症	27	733.0	218.9	
療養管理(その他)	なし	37	1004.9	321.6	0.65
	認知症	3	916.7	317.5	
認知症対応	なし	3	24969.3	189.9	0.33
	認知症	5	19538.8	8684.4	
特定施設	なし	7	14090.6	4754.1	0.65
	認知症	5	15501.0	5715.3	
福祉施設	なし	42	25094.6	7123.3	0.54
	認知症	40	24304.4	4044.7	
保健施設	なし	153	24091.2	8370.6	0.01 *
	認知症	81	26802.0	6241.0	
療養施設	なし	45	33645.9	11892.7	0.46
	認知症	20	31036.9	15352.2	

*P<.05 **P<.01

(3) 3回目の介護サービス利用単位数の比較

3回目では、「訪問介護(家事)」、「通所介護」、「通所リハ」、「用具貸与(車いす)」の4つのサービスで統計的に有意な差がみられた。これらのサービスは、このうち認知症なし群のほうが利用単位数が多かったのは、「用具貸与(車いす)」であった。

表 283 認知症の有無別介護サービス利用単位数の平均値の比較 (3回目)

3回目		N	平均値	標準偏差	P
訪問介護(身体)	なし	738	2897.1	2958.1	0.91
	認知症	99	2930.8	2256.3	
訪問介護(身体・家事)	なし	444	3934.6	3632.6	0.39
	認知症	76	4333.8	4160.4	
訪問介護(家事)	なし	1377	1802.5	1885.8	0.00 **
	認知症	174	2573.2	2615.6	
訪問入浴	なし	32	4879.0	2750.8	0.95
	認知症	2	4750.0	1414.2	
訪問看護	なし	290	3501.5	2608.3	0.74
	認知症	55	3638.4	3455.5	
訪問リハ	なし	41	2414.6	1277.4	0.59
	認知症	4	2062.5	275.0	
通所介護	なし	1621	3901.2	2734.8	0.00 **
	認知症	413	5650.1	3573.0	
通所リハ	なし	930	5338.6	3529.0	0.00 **
	認知症	261	6834.3	4171.2	

用具貸与(車いす)	なし	401	1181.0	858.1	0.00 **
	認知症	46	846.3	559.9	
用具貸与(特殊寝台)	なし	879	1431.1	406.3	0.44
	認知症	127	1461.2	423.9	
用具貸与(その他)	なし	346	425.8	391.0	0.81
	認知症	42	441.2	348.2	
短期生活	なし	91	6505.5	5387.4	0.24
	認知症	56	7673.0	6499.3	
短期保健	なし	25	7375.0	3442.6	0.59
	認知症	19	8008.5	4310.8	
短期医療	なし	7	9581.3	6999.3	0.67
	認知症	2	11306.0	3617.6	
療養管理(医師・歯科医師)	なし	167	749.8	221.0	0.29
	認知症	40	789.5	207.7	
療養管理(その他)	なし	34	1046.5	357.6	0.69
	認知症	5	980.0	268.3	
認知症対応	なし	6	22320.5	3939.3	0.65
	認知症	9	23161.6	3032.4	
特定施設	なし	12	14159.3	5626.7	0.72
	認知症	5	15377.6	8052.4	
福祉施設	なし	67	23708.7	6530.0	0.43
	認知症	53	24542.4	4475.7	
保健施設	なし	157	24285.5	6895.1	0.11
	認知症	111	25631.5	6790.3	
療養施設	なし	49	30847.5	8933.0	0.87
	認知症	16	30436.8	9044.6	

*P<.05 **P<.01

(4) 4回目の介護サービス利用単位数の比較

4回目では、「訪問介護(家事)」、「通所介護」、「通所リハ」、「用具貸与(車いす)」の4つのサービスで統計的に有意な差がみられた。これらのサービスは、このうち認知症なし群のほうが利用単位数が多かったのは、「用具貸与(車いす)」であった。

表 284 認知症の有無別介護サービス利用単位数の平均値の比較 (4回目)

4回目		N	平均値	標準偏差	P
訪問介護(身体)	なし	686	3012.6	3064.0	0.23
	認知症	130	3356.2	2666.1	
訪問介護(身体・家事)	なし	459	4235.0	3943.1	0.54
	認知症	105	4495.6	3727.4	
訪問介護(家事)	なし	1326	1941.9	1990.4	0.00 **
	認知症	218	2620.7	2761.1	
訪問入浴	なし	33	4680.7	2319.1	0.14
	認知症	3	6916.7	3883.7	
訪問看護	なし	280	3561.6	2509.8	0.67

	認知症	64	3710.0	2331.7	
訪問リハ	なし	39	2256.4	1507.8	0.37
	認知症	7	1728.6	668.2	
通所介護	なし	1499	4211.9	2891.9	0.00 **
	認知症	458	5974.3	3787.9	
通所リハ	なし	915	5497.0	3453.2	0.00 **
	認知症	273	7143.9	4220.8	
用具貸与(車いす)	なし	426	1235.5	847.2	0.00 **
	認知症	54	855.4	557.4	
用具貸与(特殊寝台)	なし	932	1428.2	409.4	0.07
	認知症	146	1493.5	379.6	
用具貸与(その他)	なし	370	448.2	418.2	0.42
	認知症	49	398.6	321.7	
短期生活	なし	100	7113.2	4647.2	0.91
	認知症	83	7194.3	5269.8	
短期保健	なし	29	6989.4	4139.4	0.57
	認知症	15	7723.7	3927.3	
短期医療	なし	3	8772.0	4840.4	0.95
	認知症	5	9030.4	5114.3	
療養管理(医師・歯科医師)	なし	154	749.7	214.7	0.42
	認知症	48	780.4	267.3	
療養管理(その他)	なし	38	1006.6	335.7	0.09
	認知症	7	1100.0	0.0	
認知症対応	なし	9	21696.6	6246.3	0.32
	認知症	14	23959.0	2337.6	
特定施設	なし	13	15464.7	4953.4	0.91
	認知症	9	15224.0	5091.7	
福祉施設	なし	93	24727.9	5882.6	0.92
	認知症	60	24645.0	2662.8	
保健施設	なし	132	25370.2	6550.6	0.28
	認知症	125	26201.2	5567.7	
療養施設	なし	30	32571.9	5432.9	0.39
	認知症	24	30556.5	10246.1	

*P<.05 **P<.01

4. 予防有用型の認知症有無別介護サービス利用単位数の経年的変化

介護サービス利用単位の経年的変化について、予防有用型の認知症有無別の特徴をみるため、予防有用型の認定時点別の1人当たりの平均値の比較を介護サービス種類別に行った。

(1) 訪問介護（身体）の変遷

認知症が「なし」の傾向としては、初回で3045.0単位、2回目で3958.1単位、3回目で3934.6単位、4回目で4235.0単位となっていた。一方、「認知症」では、初回では、3568.4単位、2回目では、3076.9単位、3回目では、2930.8単位、4回目では、3356.2単位となっていた。初回から4回目で、「認知症なし」に比べて「認知症」の平均値は高かった。認知症は、初回から2回目に減少し、3回目から4回目で再び増加していた。認知症なし群には大きな変動はなかった。

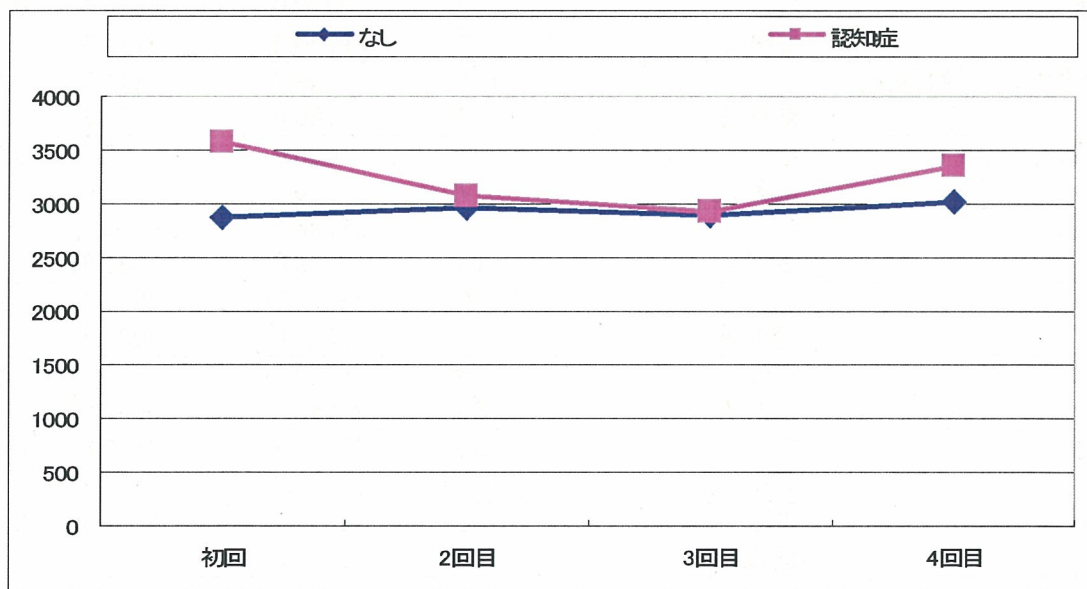


図 415 訪問介護（身体）の変遷

(2) 訪問介護（身体・家事）の変遷

認知症が「なし」の傾向としては、初回で2869.2単位、認知症なし2回目で2969.0単位、認知症なし3回目で2897.1単位、認知症なし4回目で3012.6単位となっていた。

一方、「認知症」では、初回では、4037.0単位、2回目では、4281.7単位、3回目では、4333.8単位、4回目では、4495.6単位となっていた。

どの認定時においても、「認知症なし」に比べて「認知症」の平均単位は高かった。また、「認知症」では1回目から4回目にかけて利用単位は増加していた。

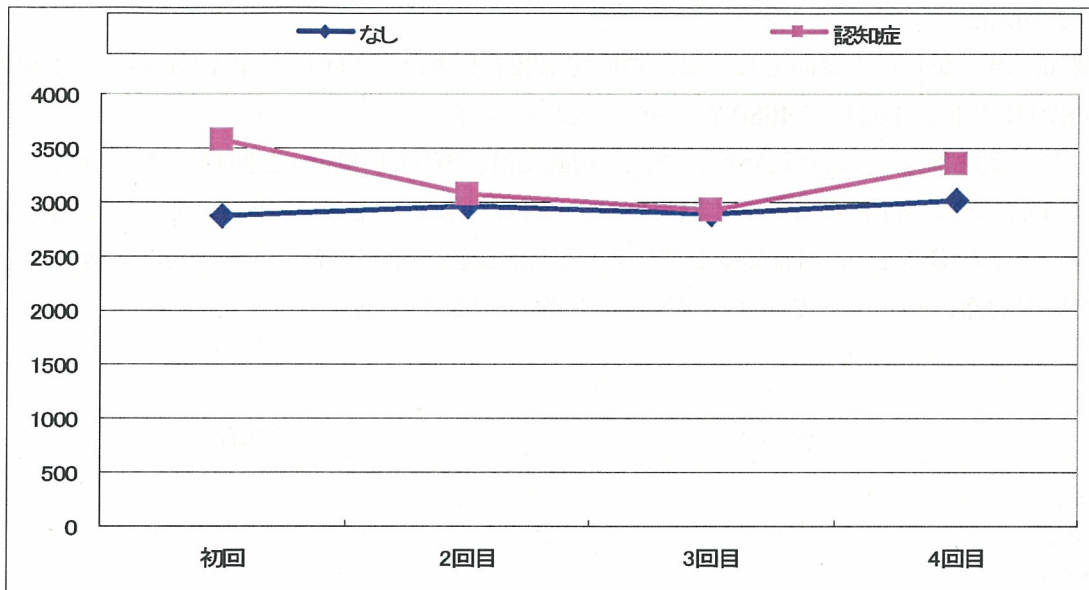


図 416 訪問介護（身体・家事）の変遷

(3) 訪問介護(家事)

認知症が「なし」の傾向としては、初回で 1520.6 単位、2 回目で 1683.6 単位、3 回目で 1802.5 単位、4 回目で 1941.9 単位、となっていた。

一方、「認知症」では、初回では、1953.9 単位、2 回目では、2376.7 単位、3 回目では、2573.2 単位、4 回目では、2620.7 単位となっていた。初回から 4 回目で、認知症「なし」に比べて「認知症」の平均値は高かった。両群とも初回から 4 回まで漸次、増加していた。

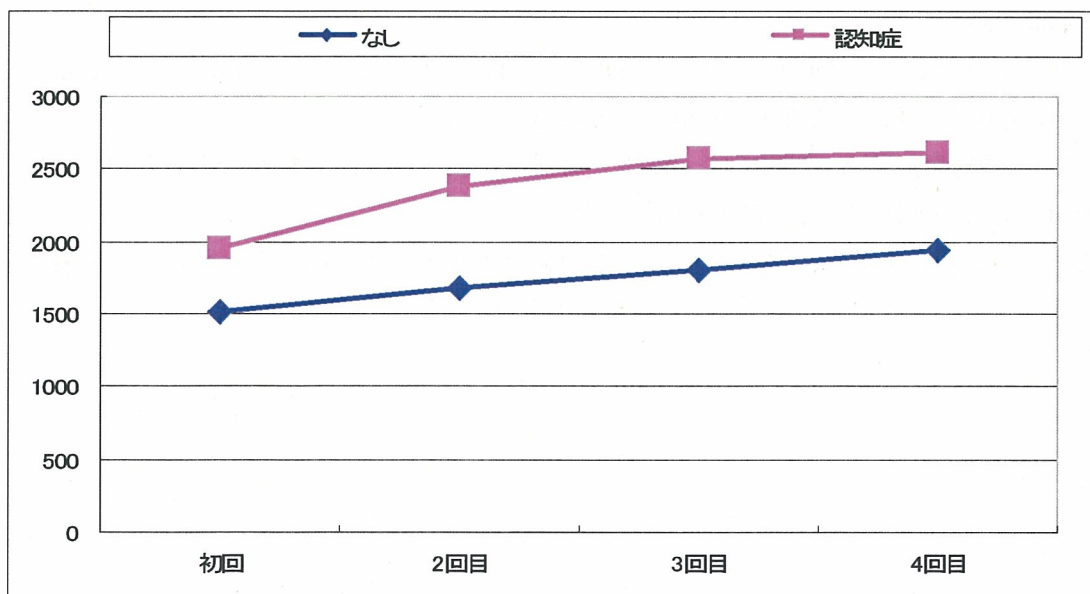


図 417 訪問介護(家事)の変遷