

95	身体_家事_いす_他貸	2	0.01	228	身体_通り_他貸_指医	1	0.01
96	身体_家事_看護_通り	2	0.01	229	身体_通介_いす_指医	1	0.01
97	身体_家事_通介_いす	2	0.01	230	身体_通介_いす_他貸	1	0.01
98	身体_家事_通介_指医	2	0.01	231	身体_通介_他貸_保施	1	0.01
99	身体_看護_寝台_指医	2	0.01	232	身体_通介_短福_指医	1	0.01
100	身体_看護_通り_いす	2	0.01	233	身体_通介_短福_保施	1	0.01
101	身体_寝台_他貸_短福	2	0.01	234	身体_通介_通り_他貸	1	0.01
102	身体_身家_看護_寝台	2	0.01	235	身体_通介_通り_短保	1	0.01
103	身体_身家_看護_通介	2	0.01	236	身体_通介_通り_保施	1	0.01
104	身体_身家_通り_寝台	2	0.01	237	身体_入浴_いす_寝台	1	0.01
105	身体_身家_通介_通り	2	0.01	238	身体_入浴_いす_短福	1	0.01
106	身体_身家_入浴_寝台	2	0.01	239	身体_入浴_看護_他貸	1	0.01
107	身体_通り_他貸_短保	2	0.01	240	身体_訪り_いす_寝台	1	0.01
108	身体_通介_他貸_短福	2	0.01	241	身体_訪り_寝台_他貸	1	0.01
109	通り_いす_他貸_短保	2	0.01	242	身体_訪り_通り_他貸	1	0.01
110	通り_寝台_他貸_指医	2	0.01	243	通り_いす_他貸_短福	1	0.01
111	通介_いす_寝台_短保	2	0.01	244	通り_いす_他貸_保施	1	0.01
112	通介_いす_他貸_短福	2	0.01	245	通り_寝台_指医_指他	1	0.01
113	入浴_看護_いす_寝台	2	0.01	246	通り_寝台_短福_指医	1	0.01
114	入浴_通介_寝台_他貸	2	0.01	247	通り_他貸_短福_短保	1	0.01
115	いす_寝台_他貸_短福	1	0.01	248	通介_いす_寝台_指他	1	0.01
116	いす_寝台_他貸_短保	1	0.01	249	通介_寝台_短福_認知	1	0.01
117	家事_看護_他貸_指医	1	0.01	250	通介_寝台_短福_保施	1	0.01
118	家事_看護_通り_寝台	1	0.01	251	通介_短福_指医_指他	1	0.01
119	家事_通介_いす_他貸	1	0.01	252	通介_通り_寝台_短保	1	0.01
120	家事_通介_いす_短福	1	0.01	253	通介_通り_寝台_保施	1	0.01
121	家事_通介_寝台_短福	1	0.01	254	通介_通り_短福_保施	1	0.01
122	家事_通介_寝台_短保	1	0.01	255	入浴_いす_寝台_指医	1	0.01
123	家事_通介_他貸_短福	1	0.01	256	入浴_看護_いす_他貸	1	0.01
124	家事_通介_短福_指医	1	0.01	257	入浴_看護_いす_短福	1	0.01
125	家事_通介_通り_他貸	1	0.01	258	入浴_看護_指医_指他	1	0.01
126	家事_通介_通り_短保	1	0.01	259	入浴_看護_他貸_指医	1	0.01
127	家事_訪り_通介_寝台	1	0.01	260	入浴_看護_通り_寝台	1	0.01
128	看護_いす_他貸_指他	1	0.01	261	入浴_寝台_他貸_指医	1	0.01
129	看護_寝台_他貸_短福	1	0.01	262	入浴_寝台_他貸_短福	1	0.01
130	看護_寝台_短福_指医	1	0.01	263	入浴_通り_いす_寝台	1	0.01
131	看護_他貸_指医_指他	1	0.01	264	訪り_いす_寝台_他貸	1	0.01
132	看護_通り_いす_指医	1	0.01	265	訪り_通介_寝台_他貸	1	0.01
133	看護_通り_いす_保施	1	0.01	266	訪り_通介_通り_寝台	1	0.01

表 234 5種類利用のサービス内容（4回目）

	N	全体の%		N	全体の%
1 通介_いす_寝台_他貸_短福	14	0.09	100 身家_通介_通りいす_寝台	1	0.01
2 看護_通りいす_寝台_他貸	8	0.05	101 身家_通介_通り_寝台_短福	1	0.01
3 看護_通介_いす_寝台_他貸	8	0.05	102 身家_入浴_看護_寝台_他貸	1	0.01
4 身体_入浴_看護_寝台_他貸	8	0.05	103 身家_入浴_看護_他貸_指医	1	0.01
5 身体_看護_いす_寝台_他貸	7	0.04	104 身家_入浴_通り_寝台_他貸	1	0.01
6 身体_通りいす_寝台_他貸	7	0.04	105 身体_いす_寝台_他貸_指医	1	0.01
7 身体_通介_いす_寝台_他貸	6	0.04	106 身体_いす_寝台_他貸_短福	1	0.01
8 看護_通介_寝台_他貸_短福	5	0.03	107 身体_いす_寝台_他貸_短保	1	0.01
9 身体_看護_通介_いす_寝台	5	0.03	108 身体_家事_看護_指医_指他	1	0.01
10 身体_入浴_いす_寝台_他貸	5	0.03	109 身体_家事_看護_寝台_指医	1	0.01
11 看護_通介_いす_寝台_短福	4	0.02	110 身体_家事_看護_通介_寝台	1	0.01
12 身体_身家_いす_寝台_他貸	4	0.02	111 身体_家事_看護_通介_通り	1	0.01
13 身体_身家_家事_いす_寝台	4	0.02	112 身体_家事_通介_寝台_指医	1	0.01
14 身体_身家_通介_いす_寝台	4	0.02	113 身体_家事_通介_寝台_他貸	1	0.01
15 身体_身家_通介_寝台_短福	4	0.02	114 身体_家事_通介_通り_いす	1	0.01
16 通介_いす_寝台_短福_指医	4	0.02	115 身体_家事_通介_通り_寝台	1	0.01
17 家事_通介_いす_寝台_他貸	3	0.02	116 身体_看護_いす_寝台_指医	1	0.01
18 身体_看護_寝台_他貸_指医	3	0.02	117 身体_看護_寝台_指医_指他	1	0.01
19 身体_看護_寝台_短福_指医	3	0.02	118 身体_看護_寝台_他貸_指他	1	0.01
20 身体_看護_通介_寝台_他貸	3	0.02	119 身体_看護_寝台_短医_指他	1	0.01
21 身体_身家_家事_通り_寝台	3	0.02	120 身体_看護_通り_いす_短保	1	0.01
22 身体_身家_家事_通介_寝台	3	0.02	121 身体_看護_通り_寝台_指医	1	0.01
23 身体_身家_看護_寝台_他貸	3	0.02	122 身体_看護_通り_寝台_他貸	1	0.01
24 身体_通介_寝台_他貸_短福	3	0.02	123 身体_看護_通介_寝台_短福	1	0.01
25 通り_いす_寝台_他貸_短保	3	0.02	124 身体_看護_通介_他貸_短福	1	0.01
26 通介_通り_いす_寝台_他貸	3	0.02	125 身体_看護_通介_通り_他貸	1	0.01
27 入浴_看護_寝台_他貸_指医	3	0.02	126 身体_看護_訪り_寝台_他貸	1	0.01
28 家事_通介_寝台_他貸_短福	2	0.01	127 身体_寝台_他貸_短福_指医	1	0.01
29 家事_訪り_いす_寝台_他貸	2	0.01	128 身体_身家_いす_寝台_指医	1	0.01
30 看護_いす_寝台_他貸_指医	2	0.01	129 身体_身家_家事_いす_他貸	1	0.01
31 看護_通り_いす_寝台_短保	2	0.01	130 身体_身家_家事_看護_寝台	1	0.01
32 看護_通介_いす_他貸_短福	2	0.01	131 身体_身家_家事_看護_短福	1	0.01
33 看護_通介_通り_寝台_指医	2	0.01	132 身体_身家_家事_看護_通り	1	0.01
34 身家_家事_看護_寝台_他貸	2	0.01	133 身体_身家_家事_通介_指医	1	0.01
35 身家_家事_看護_通り_寝台	2	0.01	134 身体_身家_家事_通介_通り	1	0.01
36 身体_家事_通り_いす_寝台	2	0.01	135 身体_身家_家事_入浴_他貸	1	0.01
37 身体_看護_通介_いす_短福	2	0.01	136 身体_身家_看護_指医_指他	1	0.01
38 身体_身家_家事_看護_いす	2	0.01	137 身体_身家_看護_寝台_指医	1	0.01
39 身体_身家_家事_看護_通介	2	0.01	138 身体_身家_看護_他貸_短福	1	0.01
40 身体_身家_家事_通介_短福	2	0.01	139 身体_身家_看護_通り_指医	1	0.01
41 身体_身家_家事_入浴_寝台	2	0.01	140 身体_身家_看護_訪り_他貸	1	0.01
42 身体_身家_看護_いす_寝台	2	0.01	141 身体_身家_寝台_指医_指他	1	0.01
43 身体_身家_通介_寝台_指医	2	0.01	142 身体_身家_通り_いす_他貸	1	0.01

44	身体_通り_いす_寝台_短福	2	0.01	143	身体_身家_通介_いす_指医	1	0.01
45	身体_通介_いす_他貸_短福	2	0.01	144	身体_身家_通介_いす_短福	1	0.01
46	身体_通介_寝台_他貸_指医	2	0.01	145	身体_身家_通介_通り_いす	1	0.01
47	身体_通介_通り_いす_他貸	2	0.01	146	身体_身家_通介_通り_寝台	1	0.01
48	通り_いす_寝台_他貸_短福	2	0.01	147	身体_身家_通介_通り_他貸	1	0.01
49	通り_寝台_他貸_短保_保施	2	0.01	148	身体_身家_入浴_看護_他貸	1	0.01
50	通介_通り_いす_寝台_短福	2	0.01	149	身体_身家_入浴_寝台_他貸	1	0.01
51	通介_通り_寝台_他貸_短保	2	0.01	150	身体_通り_いす_指医_指他	1	0.01
52	入浴_看護_いす_寝台_指医	2	0.01	151	身体_通り_いす_他貸_指医	1	0.01
53	入浴_看護_訪り_寝台_指医	2	0.01	152	身体_通り_寝台_他貸_短福	1	0.01
54	訪り_通介_いす_寝台_他貸	2	0.01	153	身体_通り_寝台_他貸_短保	1	0.01
55	家事_看護_寝台_他貸_指医	1	0.01	154	身体_通り_寝台_短保_保施	1	0.01
56	家事_看護_通り_寝台_指医	1	0.01	155	身体_通介_いす_寝台_指医	1	0.01
57	家事_看護_通り_寝台_他貸	1	0.01	156	身体_通介_いす_寝台_短福	1	0.01
58	家事_看護_通り_寝台_短福	1	0.01	157	身体_通介_いす_寝台_短保	1	0.01
59	家事_看護_通り_短保_指医	1	0.01	158	身体_通介_寝台_指医_指他	1	0.01
60	家事_看護_通介_寝台_指医	1	0.01	159	身体_通介_寝台_他貸_指他	1	0.01
61	家事_看護_通介_寝台_他貸	1	0.01	160	身体_通介_寝台_短福_指医	1	0.01
62	家事_看護_通介_通り_寝台	1	0.01	161	身体_通介_通り_いす_寝台	1	0.01
63	家事_通介_通り_いす_寝台	1	0.01	162	身体_通介_通り_寝台_指医	1	0.01
64	家事_訪り_通り_いす_寝台	1	0.01	163	身体_通介_通り_寝台_短福	1	0.01
65	看護_寝台_他貸_短保_保施	1	0.01	164	身体_入浴_いす_他貸_短福	1	0.01
66	看護_通り_いす_寝台_指医	1	0.01	165	身体_入浴_看護_他貸_短医	1	0.01
67	看護_通り_いす_寝台_短福	1	0.01	166	身体_入浴_寝台_他貸_指医	1	0.01
68	看護_通り_いす_他貸_指医	1	0.01	167	身体_入浴_他貸_短医_指医	1	0.01
69	看護_通り_短医_指医_指他	1	0.01	168	身体_訪り_通介_通り_寝台	1	0.01
70	看護_通介_いす_寝台_指医	1	0.01	169	通り_いす_寝台_他貸_指他	1	0.01
71	看護_通介_寝台_指医_指他	1	0.01	170	通り_いす_寝台_他貸_保施	1	0.01
72	看護_通介_寝台_短福_指医	1	0.01	171	通り_いす_寝台_短福_短保	1	0.01
73	看護_通介_通り_いす_短福	1	0.01	172	通り_いす_寝台_短保_指医	1	0.01
74	看護_通介_通り_寝台_他貸	1	0.01	173	通り_いす_寝台_短保_保施	1	0.01
75	看護_通介_通り_寝台_短保	1	0.01	174	通り_寝台_他貸_短福_保施	1	0.01
76	看護_訪り_通介_いす_寝台	1	0.01	175	通り_寝台_他貸_短保_指医	1	0.01
77	看護_訪り_通介_他貸_指医	1	0.01	176	通介_いす_寝台_他貸_指医	1	0.01
78	身家_いす_寝台_短保_保施	1	0.01	177	通介_いす_寝台_他貸_短保	1	0.01
79	身家_家事_看護_通介_短福	1	0.01	178	通介_寝台_他貸_指医_指他	1	0.01
80	身家_家事_看護_通介_通り	1	0.01	179	通介_寝台_他貸_短福_指医	1	0.01
81	身家_家事_看護_訪り_いす	1	0.01	180	通介_寝台_短福_指医_指他	1	0.01
82	身家_家事_通り_いす_寝台	1	0.01	181	通介_通り_いす_寝台_指医	1	0.01
83	身家_家事_通り_寝台_短福	1	0.01	182	通介_通り_いす_他貸_短福	1	0.01
84	身家_家事_通り_短福_指他	1	0.01	183	通介_通り_いす_他貸_短保	1	0.01
85	身家_家事_通介_寝台_指医	1	0.01	184	通介_通り_寝台_短福_保施	1	0.01
86	身家_家事_通介_他貸_指医	1	0.01	185	入浴_看護_寝台_他貸_短福	1	0.01
87	身家_家事_通介_通り_寝台	1	0.01	186	入浴_看護_寝台_短福_指医	1	0.01
88	身家_家事_訪り_いす_寝台	1	0.01	187	入浴_看護_訪り_他貸_指医	1	0.01
89	身家_看護_いす_寝台_他貸	1	0.01	188	入浴_看護_訪り_他貸_短医	1	0.01
90	身家_看護_いす_寝台_短医	1	0.01	189	入浴_寝台_他貸_短福_指医	1	0.01
91	身家_看護_通り_指医_指他	1	0.01	190	入浴_寝台_他貸_短福_短保	1	0.01

92	身家_看護_通介_いす_寝台	1	0.01	191	入浴_通り_いす_寝台_他貸	1	0.01
93	身家_看護_通介_寝台_指医	1	0.01	192	入浴_訪リ_寝台_他貸_指医	1	0.01
94	身家_看護_通介_寝台_他貸	1	0.01	193	訪リ_いす_寝台_他貸_指医	1	0.01
95	身家_看護_通介_寝台_短福	1	0.01	194	訪リ_通り_いす_寝台_短福	1	0.01
96	身家_寝台_他貸_指医_指他	1	0.01	195	訪リ_通り_いす_他貸_短保	1	0.01
97	身家_通り_いす_寝台_短福	1	0.01	196	訪リ_通介_寝台_指医_指他	1	0.01
98	身家_通り_いす_短福_短保	1	0.01	197	訪リ_通介_通り_寝台_他貸	1	0.01
99	身家_通介_寝台_他貸_指医	1	0.01				

表 235 6種類利用のサービス内容（4回目）

	N	全体の%
1 身体_看護_通介_寝台_他貸_指医	4	0.02
2 身体_入浴_看護_いす_寝台_他貸	4	0.02
3 看護_通介_いす_寝台_他貸_指医	3	0.02
4 看護_通介_いす_寝台_他貸_短福	3	0.02
5 看護_通介_寝台_他貸_短福_指医	3	0.02
6 身体_看護_通介_いす_寝台_他貸	3	0.02
7 身体_入浴_看護_寝台_他貸_指医	3	0.02
8 通介_通り_いす_寝台_他貸_短福	3	0.02
9 看護_通介_いす_寝台_指医_指他	2	0.01
10 看護_通介_通り_いす_寝台_他貸	2	0.01
11 身体_看護_いす_寝台_他貸_短福	2	0.01
12 身体_看護_通り_いす_寝台_他貸	2	0.01
13 身体_看護_通り_寝台_短福_指医	2	0.01
14 身体_看護_通介_寝台_他貸_短福	2	0.01
15 身体_身家_家事_いす_寝台_他貸	2	0.01
16 身体_身家_家事_通介_通り_いす	2	0.01
17 身体_身家_通り_いす_寝台_他貸	2	0.01
18 身体_身家_入浴_看護_寝台_他貸	2	0.01
19 身体_通り_いす_寝台_他貸_短福	2	0.01
20 身体_通介_いす_寝台_他貸_短福	2	0.01
21 身体_通介_通り_いす_寝台_他貸	2	0.01
22 身体_入浴_看護_いす_他貸_指医	2	0.01
23 入浴_看護_いす_寝台_他貸_指医	2	0.01
24 家事_看護_通り_いす_寝台_他貸	1	0.01
25 家事_看護_通介_いす_寝台_他貸	1	0.01
26 家事_通介_いす_寝台_他貸_短福	1	0.01
27 家事_入浴_看護_寝台_指医_指他	1	0.01
28 看護_通り_いす_寝台_他貸_指医	1	0.01
29 看護_通り_寝台_他貸_短福_指医	1	0.01
30 看護_通り_寝台_他貸_短保_保施	1	0.01
31 看護_通介_いす_寝台_他貸_短医	1	0.01
32 看護_通介_いす_寝台_他貸_短保	1	0.01
33 看護_通介_寝台_短福_指医_指他	1	0.01
34 看護_通介_通り_いす_寝台_指医	1	0.01
35 看護_通介_通り_寝台_他貸_短福	1	0.01
36 身家_家事_看護_いす_寝台_他貸	1	0.01
37 身家_家事_看護_寝台_指医_指他	1	0.01
38 身家_家事_看護_通介_いす_寝台	1	0.01
39 身家_家事_通り_いす_寝台_指医	1	0.01
40 身家_家事_通り_いす_寝台_他貸	1	0.01
41 身家_家事_通介_いす_寝台_他貸	1	0.01
42 身家_家事_入浴_いす_寝台_他貸	1	0.01
43 身家_看護_通り_いす_寝台_他貸	1	0.01

44	身家_看護_通介_いす_寝台_他貸	1	0.01
45	身家_看護_通介_寝台_短福_指医	1	0.01
46	身家_入浴_看護_通り_いす_指医	1	0.01
47	身家_訪り_通り_いす_寝台_短保	1	0.01
48	身体_家事_看護_いす_寝台_指医	1	0.01
49	身体_家事_寝台_他貸_指医_指他	1	0.01
50	身体_家事_通り_いす_寝台_他貸	1	0.01
51	身体_家事_通り_いす_短福_指医	1	0.01
52	身体_家事_通り_寝台_他貸_短福	1	0.01
53	身体_家事_通介_いす_寝台_他貸	1	0.01
54	身体_家事_通介_いす_他貸_短福	1	0.01
55	身体_家事_通介_寝台_短保_指医	1	0.01
56	身体_家事_入浴_看護_寝台_他貸	1	0.01
57	身体_家事_入浴_寝台_他貸_指医	1	0.01
58	身体_看護_いす_寝台_他貸_指医	1	0.01
59	身体_看護_いす_寝台_他貸_短保	1	0.01
60	身体_看護_通介_いす_寝台_指医	1	0.01
61	身体_看護_通介_いす_寝台_短福	1	0.01
62	身体_看護_通介_寝台_他貸_短保	1	0.01
63	身体_看護_訪り_寝台_他貸_指医	1	0.01
64	身体_身家_家事_看護_いす_寝台	1	0.01
65	身体_身家_家事_看護_通り_短福	1	0.01
66	身体_身家_家事_寝台_他貸_指医	1	0.01
67	身体_身家_家事_寝台_他貸_短福	1	0.01
68	身体_身家_家事_通介_いす_指医	1	0.01
69	身体_身家_家事_通介_いす_寝台	1	0.01
70	身体_身家_家事_通介_いす_短福	1	0.01
71	身体_身家_家事_通介_寝台_指医	1	0.01
72	身体_身家_家事_通介_通り_寝台	1	0.01
73	身体_身家_看護_いす_寝台_医施	1	0.01
74	身体_身家_看護_いす_寝台_他貸	1	0.01
75	身体_身家_看護_通介_いす_寝台	1	0.01
76	身体_身家_看護_通介_寝台_指医	1	0.01
77	身体_身家_看護_訪り_いす_寝台	1	0.01
78	身体_身家_通介_いす_寝台_他貸	1	0.01
79	身体_身家_通介_いす_寝台_短福	1	0.01
80	身体_身家_通介_寝台_他貸_短福	1	0.01
81	身体_身家_入浴_寝台_他貸_指医	1	0.01
82	身体_身家_入浴_通介_寝台_指医	1	0.01
83	身体_通り_寝台_他貸_短保_保施	1	0.01
84	身体_通介_いす_他貸_短福_指医	1	0.01
85	身体_通介_寝台_他貸_指医_指他	1	0.01
86	身体_通介_通り_寝台_他貸_短保	1	0.01
87	身体_入浴_いす_寝台_他貸_指医	1	0.01
88	身体_入浴_いす_短保_指医_保施	1	0.01
89	身体_入浴_看護_寝台_指医_指他	1	0.01
90	身体_入浴_看護_寝台_他貸_短保	1	0.01
91	通介_通り_いす_寝台_他貸_保施	1	0.01

92	通介_通りいす_寝台_短医_指医	1	0.01
93	入浴_看護_通介_いす_寝台_短福	1	0.01
94	訪り_通りいす_寝台_他貸_短福	1	0.01
95	訪り_通介_いす_寝台_他貸_短福	1	0.01

表 236 7種類利用のサービス内容（4回目）

	N	全体の%
1 身体_看護_通介_いす_寝台_他貸_指医	2	0.01
2 身体_入浴_看護_いす_寝台_他貸_短福	2	0.01
3 看護_通り_いす_寝台_他貸_短保_指医	1	0.01
4 看護_訪り_通介_いす_寝台_他貸_指医	1	0.01
5 身家_看護_通介_寝台_他貸_短福_指医	1	0.01
6 身家_通介_通り_いす_寝台_他貸_短保	1	0.01
7 身家_通介_通り_いす_他貸_指医_指他	1	0.01
8 身家_入浴_看護_いす_寝台_他貸_短福	1	0.01
9 身体_いす_寝台_他貸_指医_指他_保施	1	0.01
10 身体_家事_看護_いす_寝台_短福_指医	1	0.01
11 身体_家事_看護_通介_いす_寝台_短福	1	0.01
12 身体_家事_入浴_いす_寝台_他貸_短福	1	0.01
13 身体_家事_入浴_看護_寝台_他貸_指医	1	0.01
14 身体_家事_訪り_通介_いす_寝台_他貸	1	0.01
15 身体_看護_通り_寝台_他貸_短保_指医	1	0.01
16 身体_看護_通り_寝台_他貸_短保_保施	1	0.01
17 身体_看護_通介_いす_寝台_他貸_短福	1	0.01
18 身体_看護_通介_いす_寝台_他貸_短保	1	0.01
19 身体_看護_通介_通り_いす_寝台_他貸	1	0.01
20 身体_身家_家事_看護_いす_指医_指他	1	0.01
21 身体_身家_家事_看護_通介_寝台_短福	1	0.01
22 身体_身家_家事_看護_通介_寝台_短保	1	0.01
23 身体_身家_家事_通介_いす_寝台_他貸	1	0.01
24 身体_身家_看護_いす_寝台_他貸_短福	1	0.01
25 身体_身家_看護_通り_いす_寝台_指医	1	0.01
26 身体_身家_看護_通り_いす_寝台_他貸	1	0.01
27 身体_身家_看護_通介_いす_指医_指他	1	0.01
28 身体_身家_看護_通介_いす_寝台_指医	1	0.01
29 身体_身家_看護_通介_いす_寝台_他貸	1	0.01
30 身体_身家_看護_通介_寝台_指医_指他	1	0.01
31 身体_身家_通り_いす_寝台_指医_指他	1	0.01
32 身体_身家_通り_いす_寝台_他貸_指医	1	0.01
33 身体_身家_通り_寝台_他貸_指医_指他	1	0.01
34 身体_身家_入浴_看護_いす_寝台_他貸	1	0.01
35 身体_身家_入浴_看護_寝台_他貸_短福	1	0.01
36 身体_通り_いす_寝台_他貸_短福_短保	1	0.01
37 身体_通介_いす_寝台_他貸_短福_短保	1	0.01
38 身体_通介_いす_寝台_他貸_短福_保施	1	0.01
39 身体_入浴_看護_いす_寝台_他貸_指医	1	0.01
40 身体_入浴_看護_寝台_他貸_指医_指他	1	0.01
41 通介_通り_いす_寝台_他貸_指医_指他	1	0.01
42 入浴_看護_いす_寝台_他貸_短福_指医	1	0.01



表 237 8種類利用のサービス内容（4回目）

	N	全体の%
1 身体_家事_看護_通りいす_寝台_指医_指他	1	0.01
2 身体_看護_通りいす_寝台_他貸_短福_指医	1	0.01
3 身体_身家_家事_看護_通介_いす_寝台_指医	1	0.01
4 身体_身家_家事_看護_通介_寝台_他貸_指医	1	0.01
5 身体_身家_看護_いす_寝台_他貸_指医_指他	1	0.01

表 238 9種類利用のサービス内容（4回目）

	N	全体の%
1 身体_家事_看護_訪り_通介_いす_寝台_指医_指他	1	0.01

表 239 認定を受けた高齢者の介護サービスの組み合わせ（4回目）\_0.1%以上

	サービス組み合わせ(4回目)	種類数	N	%	累積%
1	サービス利用なし	0	2094	13.0	13.0
2	通介	1	2076	12.8	25.8
3	保施	1	1425	8.8	34.6
4	福施	1	1028	6.4	41.0
5	通り	1	974	6.0	47.0
6	家事	1	752	4.7	51.7
7	医施	1	409	2.5	54.2
8	寝台	1	355	2.2	56.4
9	通介_短福	2	310	1.9	58.3
10	身体_	1	286	1.8	60.1
11	家事_通介	2	235	1.5	61.5
12	通介_寝台	2	228	1.4	63.0
13	身体_家事	2	176	1.1	64.1
14	身家	1	176	1.1	65.1
15	認知	1	175	1.1	66.2
16	短福	1	158	1.0	67.2
17	通介_通り	2	151	0.9	68.1
18	通り_寝台	2	151	0.9	69.1
19	いす	1	151	0.9	70.0
20	身体_通介	2	125	0.8	70.8
21	家事_通り	2	113	0.7	71.5
22	看護	1	101	0.6	72.1
23	身家_家事	2	93	0.6	72.7
24	他貸	1	90	0.6	73.2
25	家事_寝台	2	80	0.5	73.7
26	通介_いす	2	80	0.5	74.2
27	身体_身家	2	77	0.5	74.7
28	身体_寝台	2	72	0.4	75.1
29	通介_他貸	2	69	0.4	75.6
30	寝台_他貸	2	64	0.4	76.0

31	通り_短保	2	64	0.4	76.4
32	いす_寝台	2	59	0.4	76.7
33	身家_通介	2	53	0.3	77.1
34	身体_通り	2	52	0.3	77.4
35	通介_寝台_短福	3	52	0.3	77.7
36	身体_身家_家事	3	51	0.3	78.0
37	身体_家事_通介	3	48	0.3	78.3
38	看護_通介	2	47	0.3	78.6
39	通介_寝台_他貸	3	46	0.3	78.9
40	身体_身家_通介	3	43	0.3	79.2
41	看護_寝台	2	41	0.3	79.4
42	通り_短福	2	39	0.2	79.7
43	通り_いす_寝台	3	39	0.2	79.9
44	通り_いす	2	38	0.2	80.1
45	通介_いす_寝台	3	38	0.2	80.4
46	特定	1	37	0.2	80.6
47	入浴	1	36	0.2	80.8
48	指医	1	36	0.2	81.0
49	家事_看護	2	36	0.2	81.3
50	身体_家事_寝台	3	31	0.2	81.5
51	身家_寝台	2	31	0.2	81.6
52	看護_指医	2	30	0.2	81.8
53	身体_他貸	2	30	0.2	82.0
54	通り_他貸	2	29	0.2	82.2
55	身家_家事_通介	3	29	0.2	82.4
56	通介_指医	2	29	0.2	82.6
57	いす_寝台_他貸	3	28	0.2	82.7
58	身体_通介_寝台	3	27	0.2	82.9
59	身体_身家_寝台	3	26	0.2	83.1
60	通介_短保	2	26	0.2	83.2
61	家事_通介_寝台	3	25	0.2	83.4
62	身体_いす	2	24	0.1	83.5
63	通介_通り_短福	3	24	0.1	83.7
64	身体_看護	2	24	0.1	83.8
65	いす_他貸	2	24	0.1	84.0
66	身体_身家_家事_通介	4	23	0.1	84.1
67	短保	1	23	0.1	84.3
68	看護_通り	2	22	0.1	84.4
69	身体_通介_短福	3	22	0.1	84.5
70	通介_通り_寝台	3	22	0.1	84.7
71	身家_看護	2	22	0.1	84.8
72	通り_寝台_他貸	3	21	0.1	84.9
73	家事_いす	2	21	0.1	85.1
74	通り_指医	2	21	0.1	85.2
75	通り_いす_寝台_他貸	4	20	0.1	85.3
76	身体_家事_通り	3	20	0.1	85.4
77	身体_寝台_他貸	3	19	0.1	85.6
78	家事_通り_寝台	3	19	0.1	85.7
79	身家_通り	2	18	0.1	85.8
80	身家_いす	2	17	0.1	85.9

81	家事_他貸	2	17	0.1	86.0
82	入浴_寝台	2	17	0.1	86.1
83	指医_認知	2	16	0.1	86.2
84	通介_いす_他貸	3	15	0.1	86.3
85	身体_いす_寝台	3	15	0.1	86.4
86	通介_いす_短福	3	15	0.1	86.5
87	身体_身家_通り	3	15	0.1	86.6
88	身体_通り_寝台	3	15	0.1	86.7
89	家事_通介_通り	3	15	0.1	86.8
90	身体_通介_通り	3	14	0.1	86.8
91	身体_家事_看護	3	14	0.1	86.9
92	寝台_短福	2	14	0.1	87.0
93	看護_通介_寝台	3	14	0.1	87.1
94	通介_いす_寝台_他貸	4	14	0.1	87.2
95	通介_いす_寝台_他貸_短福	5	14	0.1	87.3
96	看護_通り_指医	3	14	0.1	87.4
97	家事_通介_いす	3	14	0.1	87.4
98	身家_家事_通介_寝台	4	13	0.1	87.5
99	身体_身家_家事_寝台	4	12	0.1	87.6
100	身体_通介_寝台_短福	4	12	0.1	87.7
101	身家_看護_通介	3	12	0.1	87.8
102	身体_身家_家事_看護	4	12	0.1	87.8
103	家事_指医	2	12	0.1	87.9
104	通介_他貸_短福	3	12	0.1	88.0
105	身体_看護_通介	3	11	0.1	88.0
106	身体_通介_寝台_他貸	4	11	0.1	88.1
107	家事_通介_短福	3	11	0.1	88.2
108	寝台_指医	2	11	0.1	88.2
109	福施_保施	2	11	0.1	88.3
110	通介_寝台_他貸_短福	4	11	0.1	88.4
111	通介_いす_寝台_短福	4	11	0.1	88.5
112	看護_寝台_指医	3	11	0.1	88.5
113	通り_寝台_短保	3	10	0.1	88.6
114	身家_通介_短福	3	10	0.1	88.6
115	通介_通り_短保	3	10	0.1	88.7
116	身体_家事_通介_寝台	4	10	0.1	88.8
117	いす_短福	2	10	0.1	88.8
118	入浴_寝台_他貸	3	10	0.1	88.9
119	通り_保施	2	10	0.1	89.0
120	看護_いす_寝台_他貸	4	10	0.1	89.0
121	身家_通介_寝台	3	9	0.1	89.1
122	看護_寝台_他貸	3	9	0.1	89.1
123	入浴_看護_寝台_他貸	4	9	0.1	89.2
124	身家_家事_寝台	3	9	0.1	89.2
125	身体_看護_寝台	3	9	0.1	89.3
126	身体_通介_いす_寝台	4	9	0.1	89.3
127	通介_通り_いす_寝台	4	9	0.1	89.4
128	身体_いす_寝台_他貸	4	9	0.1	89.5
129	看護_いす	2	9	0.1	89.5
130	家事_寝台_他貸	3	9	0.1	89.6

### 3. 認定時点別認知症の有無別介護サービス利用単位数の比較

#### (1) 初回の介護サービス種類別利用単位数の比較

介護サービス利用単位数について、「認知症」と認知症が「なし」の対象者について比較を行った。

初回は、「訪問介護(身体)」、「訪問介護(身体・家事)」、「訪問介護(家事)」、「通所介護」、「通所リハ」、「用具貸与(車いす)」、「用具貸与(その他)」、「保健施設」の8つのサービスで統計的に有意な差がみられた。このうち認知症なし群のほうが利用単位数が多かったのは、「用具貸与(車いす)」だけであった。

表 240 認知症の有無別介護サービス利用単位数の平均値の比較 (初回)

初回		N	平均値	標準偏差	P	
訪問介護(身体)	なし	1052	3147.1	3324.5	0.00	**
	認知症	459	3927.9	4622.7		
訪問介護(身体・家事)	なし	598	3431.0	3462.3	0.00	**
	認知症	286	4914.8	5470.3		
訪問介護(家事)	なし	1734	1558.3	1641.5	0.00	**
	認知症	425	2152.6	2760.9		
訪問入浴	なし	120	3968.7	2062.1	0.98	
	認知症	62	3975.9	2500.9		
訪問看護	なし	512	3441.8	2666.3	0.56	
	認知症	294	3552.4	2430.9		
訪問リハ	なし	56	1915.2	961.2	0.46	
	認知症	20	1732.5	914.7		
通所介護	なし	2709	3204.3	2393.2	0.00	**
	認知症	2081	4702.6	4021.7		
通所リハ	なし	1441	4653.1	3305.1	0.00	**
	認知症	1005	6079.7	4568.8		
用具貸与(車いす)	なし	590	932.4	666.2	0.00	**
	認知症	224	658.4	369.2		
用具貸与(特殊寝台)	なし	1237	1398.6	454.1	0.17	
	認知症	496	1431.7	443.3		
用具貸与(その他)	なし	488	418.5	377.7	0.00	**
	認知症	160	581.9	473.7		
短期生活	なし	184	7388.0	6689.4	0.62	
	認知症	371	7670.7	6197.7		
短期保健	なし	62	5662.2	3426.1	0.06	
	認知症	113	6903.8	5279.3		
短期医療	なし	13	7249.6	6609.3	0.30	
	認知症	7	4442.6	2688.8		
療養管理(医師・歯科医師)	なし	252	736.9	215.1	0.26	
	認知症	164	762.2	230.3		
療養管理(その他)	なし	57	945.6	246.7	0.31	

	認知症	19	1019.5	334.2	
認知症対応	なし	8	21645.3	5375.6	0.98
	認知症	61	21707.4	6371.4	
特定施設	なし	19	14346.2	9390.2	0.48
	認知症	9	16750.4	5044.5	
福祉施設	なし	159	24244.7	6826.2	0.78
	認知症	358	24420.7	6442.4	
保健施設	なし	342	22403.7	8919.8	0.00 **
	認知症	717	24201.6	8369.5	
療養施設	なし	96	30693.9	15969.7	0.76
	認知症	179	31239.2	13131.2	

\*P<.05 \*\*P<.01

(2) 2回目の介護サービス利用単位数の比較

2回目では、「訪問介護(身体)」、「訪問介護(身体・家事)」、「訪問介護(家事)」、「通所介護」、「通所リハ」、「用具貸与(車いす)」、「用具貸与(その他)」、「療養管理(医師・歯科医師)」、「保健施設」の9つのサービスで統計的に有意な差がみられた。このうち認知症なし群のほうが利用単位数が多かったのは、「用具貸与(車いす)」と「療養管理(医師・歯科医師)」だけであった。

表 241 認知症の有無別介護サービス利用単位数の平均値の比較 (2回目)

2回目		N	平均値	標準偏差	P
訪問介護(身体)	なし	736	3353.1	3503.3	0.00 **
	認知症	80	4253.5	4693.5	
訪問介護(身体・家事)	なし	489	4317.4	4339.9	0.00 **
	認知症	75	5281.2	4904.3	
訪問介護(家事)	なし	1377	1719.9	1799.0	0.00 **
	認知症	167	2606.6	3178.3	
訪問入浴	なし	30	4894.8	2327.1	0.78
	認知症	6	4792.8	2504.1	
訪問看護	なし	303	3887.2	3052.4	0.22
	認知症	41	3657.0	2636.1	
訪問リハ	なし	38	2122.4	1407.7	0.35
	認知症	8	1833.3	941.1	
通所介護	なし	1591	3715.4	2681.3	0.00 **
	認知症	366	6215.8	4563.9	
通所リハ	なし	961	5412.1	3599.2	0.00 **
	認知症	227	7483.7	4915.8	
用具貸与(車いす)	なし	446	997.0	697.2	0.00 **
	認知症	34	727.0	439.3	
用具貸与(特殊寝台)	なし	981	1443.0	423.4	0.15
	認知症	97	1471.6	409.3	
用具貸与(その他)	なし	385	470.2	413.4	0.01 *

	認知症	34	568.9	510.0	
短期生活	なし	111	6984.8	6208.7	0.05
	認知症	72	8018.6	6520.0	
短期保健	なし	32	7066.6	5068.0	0.18
	認知症	12	6199.7	3844.6	
短期医療	なし	5	6917.6	3732.8	0.93
	認知症	3	6770.3	4552.8	
療養管理(医師・歯科医師)	なし	176	776.9	225.9	0.02 *
	認知症	26	728.2	215.5	
療養管理(その他)	なし	41	1006.2	314.4	0.48
	認知症	4	958.1	332.2	
認知症対応	なし	12	24895.6	615.6	0.32
	認知症	11	22954.4	5078.8	
特定施設	なし	15	14790.1	6025.6	0.54
	認知症	7	15988.1	5256.9	
福祉施設	なし	88	24813.8	7132.5	0.32
	認知症	65	25396.9	6174.3	
保健施設	なし	169	24540.5	8149.2	0.00 **
	認知症	88	27164.9	6943.1	
療養施設	なし	43	32797.1	13774.5	0.87
	認知症	11	33021.9	10529.0	

\*P<.05 \*\*P<.01

(3) 3回目の介護サービス利用単位数の比較

3回目では、「訪問介護(身体)」、「訪問介護(身体・家事)」、「訪問介護(家事)」、「訪問リハ」、「通所介護」、「通所リハ」、「用具貸与(車いす)」、「用具貸与(特殊寝台)」、「短期生活」、「保健施設」の10のサービスで統計的に有意な差がみられた。このうち認知症なし群のほうが利用単位数が多かったのは、「用具貸与(車いす)」だけであった。

表 242 認知症の有無別介護サービス利用単位数の平均値の比較 (3回目)

3回目		N	平均値	標準偏差	P
訪問介護(身体)	なし	1248	3447.0	3679.1	0.00 **
	認知症	693	4264.5	4763.4	
訪問介護(身体・家事)	なし	702	4361.6	4242.1	0.00 **
	認知症	425	5559.2	5386.2	
訪問介護(家事)	なし	1895	1840.1	1950.0	0.00 **
	認知症	503	2653.0	3063.0	
訪問入浴	なし	119	4674.3	2303.2	0.74
	認知症	109	4784.2	2670.1	
訪問看護	なし	607	3722.4	2906.0	0.33
	認知症	410	3544.6	2805.9	
訪問リハ	なし	80	2316.9	1163.3	0.01 *
	認知症	27	1711.1	867.4	
通所介護	なし	2692	4057.4	2921.1	0.00 **

	認知症	2400	6775.4	4915.1		
通所リハ	なし	1421	5578.4	3710.8	0.00	**
	認知症	1130	7677.1	5179.3		
用具貸与(車いす)	なし	784	1020.1	757.1	0.00	**
	認知症	384	717.4	394.0		
用具貸与(特殊寝台)	なし	1607	1425.4	435.5	0.03	*
	認知症	835	1464.8	417.5		
用具貸与(その他)	なし	661	468.8	423.6	0.05	
	認知症	362	521.8	395.0		
短期生活	なし	216	7226.8	5650.7	0.00	**
	認知症	715	9313.6	7192.9		
短期保健	なし	73	8051.9	5369.0	0.86	
	認知症	185	8186.5	5406.6		
短期医療	なし	13	8990.2	5785.2	0.96	
	認知症	27	9085.1	5988.8		
療養管理(医師・歯科医師)	なし	330	747.5	220.9	0.86	
	認知症	247	750.9	230.1		
療養管理(その他)	なし	61	1016.6	350.6	0.67	
	認知症	49	1045.5	346.8		
認知症対応	なし	16	24248.6	2860.5	0.56	
	認知症	145	23547.8	4663.8		
特定施設	なし	21	14913.9	5834.5	0.31	
	認知症	24	16763.9	6111.4		
福祉施設	なし	189	25111.2	5816.8	0.16	
	認知症	685	25701.0	4837.1		
保健施設	なし	375	25021.5	7121.1	0.00	**
	認知症	1124	27358.4	6822.1		
療養施設	なし	130	31301.0	9286.0	0.08	
	認知症	295	33177.8	10294.2		

\*P<.05 \*\*P<.01

#### (4) 4回目の介護サービス利用単位数の比較

4回目では、「訪問介護(身体)」、「訪問介護(身体・家事)」、「訪問介護(家事)」、「通所介護」、「通所リハ」、「用具貸与(車いす)」、「用具貸与(特殊寝台)」、「用具貸与(その他)」、「短期生活」、「短期保健」、「福祉施設」、「保健施設」の12のサービスで統計的に有意な差がみられた。このうち認知症なし群のほうが利用単位数が多かったのは、「用具貸与(車いす)」だけであった。

表 243 認知症の有無別介護サービス利用単位数の平均値の比較 (4回目)

4回目		N	平均値	標準偏差	P
訪問介護(身体)	なし	1153	3611.6	3825.9	0.00 **
	認知症	802	4641.0	5056.9	
訪問介護(身体・家事)	なし	675	4620.1	4543.0	0.00 **

	認知症	493	6363.1	5836.2		
訪問介護(家事)	なし	1750	1947.7	2039.3	0.00	**
	認知症	544	2864.1	3202.4		
訪問入浴	なし	132	4881.4	2394.0	0.64	
	認知症	134	5032.7	2879.8		
訪問看護	なし	567	3900.4	2897.0	0.14	
	認知症	486	3651.0	2535.5		
訪問リハ	なし	72	2230.6	1417.8	0.13	
	認知症	29	1801.7	790.2		
通所介護	なし	2372	4328.4	3020.2	0.00	**
	認知症	2315	7360.5	5285.6		
通所リハ	なし	1335	5771.8	3729.6	0.00	**
	認知症	1089	8299.0	5416.7		
用具貸与(車いす)	なし	798	1062.4	770.3	0.00	**
	認知症	481	714.9	380.1		
用具貸与(特殊寝台)	なし	1630	1430.0	434.1	0.02	*
	認知症	1010	1471.4	440.6		
用具貸与(その他)	なし	713	495.1	427.4	0.00	**
	認知症	477	579.5	453.8		
短期生活	なし	234	8313.8	6558.1	0.00	**
	認知症	818	10447.3	7734.5		
短期保健	なし	65	7485.6	5329.9	0.03	*
	認知症	202	9339.2	6333.1		
短期医療	なし	7	11716.6	5922.5	0.81	
	認知症	24	10883.8	8452.4		
療養管理(医師・歯科医師)	なし	301	770.3	224.3	0.69	
	認知症	287	762.6	245.5		
療養管理(その他)	なし	67	1004.5	319.1	0.30	
	認知症	52	1064.0	292.6		
認知症対応	なし	11	22328.2	5775.0	0.25	
	認知症	195	24467.6	3325.5		
特定施設	なし	20	15919.3	4994.9	0.30	
	認知症	28	17594.5	5840.8		
福祉施設	なし	216	25304.8	4743.3	0.00	**
	認知症	833	26506.5	4185.3		
保健施設	なし	318	26504.8	6435.7	0.00	**
	認知症	1206	28565.9	5917.5		
療養施設	なし	89	34345.0	7714.9	0.70	
	認知症	338	34742.4	9022.3		

\*P<.05 \*\*P<.01



## 第12章 予防有用型の介護サービスの組み合わせ状況の経年的推移

### 1. 予防有用型の認定時点別サービス提供の組み合わせ数とその人数の推移

初回から4回目のそれぞれの認定時のサービス提供の組み合わせ数について調べた結果、サービスの利用なしは、初回 17.2%、2回目 10.8%、3回目 8.3%と減少していたが、4回目は、12.7%と増加した。

どの認定時においても1種類のサービスを利用している高齢者が最も多かった。このサービス1種類のみ利用していた利用者の割合は、初回 59.8%、2回目 60.5%と増加していたが、3回目は、59.0%と減少し、4回目は、51.2%とさらに減少していた。

2種類の利用においては、初回 16.8%、2回目 19.6%、3回目 21.4%、4回目 23.1%と漸次、増加していた。3種類の利用も、初回 4.1%、2回目 6.0%、3回目 7.5%、4回目 8.4%と増加していた。同様に4種類の利用も、初回 1.6%、2回目 2.1%、3回目 2.6%、4回目 3.3%と増加していた。5種類以上も利用者数は少ないが、初回から4回目にかけてその割合が増加していた。

4種類以上組み合わせたサービスを使っている要介護高齢者はどの認定時においても5%未満で少なかった。ただし初回の4種類以上組み合わせたサービスを使っていたのは、141名(2.2%)で、2回目では209名(3.0%)、3回目では253名(3.8%)、4回目では313名(4.7%)と増加していた。

表 244 認定ごとのサービス種類と利用者数

	初回		2回目		3回目		4回目	
	N	%	N	%	N	%	N	%
サービス利用なし	1,135	17.2	710	10.8	547	8.3	837	12.7
1種類利用	3,942	59.8	3,991	60.5	3,891	59.0	3,375	51.2
2種類利用	1,108	16.8	1,291	19.6	1,413	21.4	1,521	23.1
3種類利用	271	4.1	396	6.0	493	7.5	551	8.4
4種類利用	104	1.6	141	2.1	173	2.6	219	3.3
5種類利用	26	0.4	49	0.7	50	0.8	60	0.9
6種類利用	10	0.2	15	0.2	23	0.3	24	0.4
7種類利用	1	0.0	3	0.0	4	0.1	8	0.1
8種類利用	0	0	1	0.0	2	0.0	1	0.0
9種類利用	0	0	0	0	1	0.0	1	0.0
計	6,597	100	6,597	100	6,597	100	6,597	100

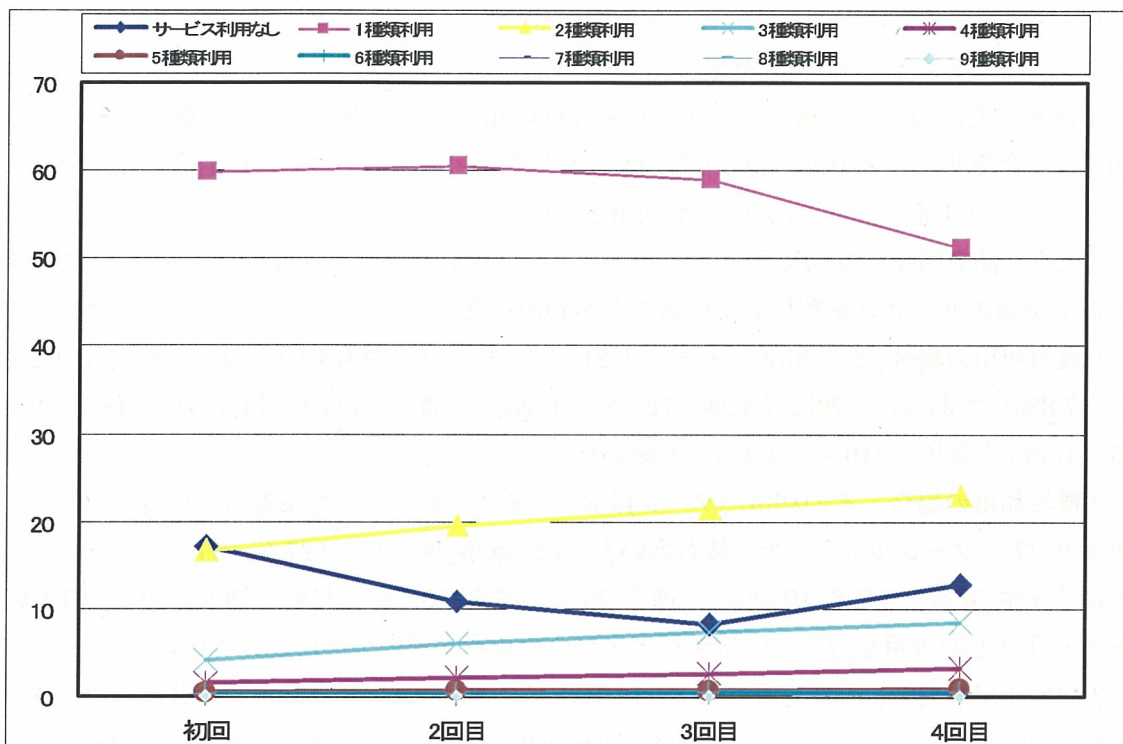


図 414 予防有用型の認定ごとのサービス種類と利用者割合

## 2. 予防有用型の認定時点別のサービス組み合わせ内容

### (1) 初回に利用したサービスを種類数別にその内容

予防有用型について、認定時のサービス提供の組み合わせ内容について調べた結果、初回では、介護サービスの組み合わせ数は、329種類あった。このうち、最も多かったサービスは、単一の「通介」で、1,257名が利用していた。

また、予防有用型の初回に利用したサービスを種類数別にその内容をみてみると、1種類から7種類のサービスを利用していることがわかった。

1種類利用の場合、その利用パターンは21パターンあり、最も多いものは「通介」で1,257名(7.8%)であった。次に「家事」721名(4.5%)、「通り」711名(4.4%)、「寝台」241名(1.5%)「身体」219名(1.4%)と続いた。

2種類利用の場合、その利用パターンは83パターンあり、全対象者の分析時のパターン数より37パターン少なかった。最も多いものは「家事\_通介」で127名(0.8%)であった。次に「身体\_家事」102名(0.6%)、「通介\_寝台」67名(0.4%)、「通介\_通り」66名(0.4%)と通所介護との併用を行っているサービスが全対象者同様に上位に続いていた。

3種類利用の場合、その利用パターンは108パターンであり、全対象者の分析時のパターン数より81パターン少なかった。最も多いものは「身体\_身家\_家事」で18名(0.11%)であった。次に、「身体\_家事\_通介」で15名(0.09%)、「通介\_寝台\_他貸」で10名(0.06%)、「通り\_寝台\_他貸」9名(0.06%)と続いていた。

4種類利用の場合、その利用パターンは80パターンであり、全対象者の分析時のパターン数より86パターン少なかった。最も多いものは「身体\_身家\_家事\_看護」、「通介\_通り\_いす\_寝台」で4名(0.09%)であった。次に、「家事\_看護\_通り\_寝台」で3名(0.02%)、「身体\_身家\_家事\_通介」3名(0.02%)、「通り\_いす\_寝台\_他貸」3名(0.02%)と続いていた。

5種類利用の場合、その利用パターンは26パターンあり、全対象者の分析時のパターン数より71パターン少なかった。また、これらのサービスの利用者は、全て1人であった。

6種類利用の場合、その利用パターンは10パターンであり、全対象者の分析時のパターン数より19パターン少なかった。また、これらのサービスの利用者は、全て1人であった。

7種類利用の場合、その利用パターンは1パターンで全て1人の利用であった。

表 245 予防有用型の1種類利用のサービス内容（初回）

	N	全体の%
1 通介	1257	7.8
2 家事	721	4.5
3 通り	711	4.4
4 寝台	241	1.5
5 身体	219	1.4
6 保施	182	1.1
7 身家	126	0.8
8 いす	119	0.7
9 看護	74	0.5
10 他貸	72	0.4
11 福施	60	0.4
12 医施	55	0.3
13 短福	37	0.2
14 指医	24	0.1
15 特定	9	0.1
16 入浴	9	0.1
17 短保	8	0.0
18 訪リ	7	0.0
19 指他	5	0.0
20 認知	4	0.0
21 短医	2	0.0