

表 43 認定ごとの中間評価項目得点（第3群：複雑な動作等）の多重比較：有意な差が生じた要介護度の組み合わせ

| | | | P | | | | P | | |
|-----|-------|---|-------|--------|-------|-------|-----|-------|--------|
| 初回 | 非該当 | ⇔ | 要介護 1 | 0.00** | 3回目 | 非該当 | ⇔ | 要介護 2 | 0.00** |
| | 非該当 | ⇔ | 要介護 2 | 0.00** | | 非該当 | ⇔ | 要介護 3 | 0.00** |
| | 非該当 | ⇔ | 要介護 3 | 0.00** | | 非該当 | ⇔ | 要介護 4 | 0.00** |
| | 非該当 | ⇔ | 要介護 4 | 0.00** | | 非該当 | ⇔ | 要介護 5 | 0.00** |
| | 非該当 | ⇔ | 要介護 5 | 0.00** | | 要支援 | ⇔ | 要介護 1 | 0.00** |
| | 要支援 | ⇔ | 要介護 1 | 0.00** | | 要支援 | ⇔ | 要介護 2 | 0.00** |
| | 要支援 | ⇔ | 要介護 2 | 0.00** | | 要支援 | ⇔ | 要介護 3 | 0.00** |
| | 要支援 | ⇔ | 要介護 3 | 0.00** | | 要支援 | ⇔ | 要介護 4 | 0.00** |
| | 要支援 | ⇔ | 要介護 4 | 0.00** | | 要支援 | ⇔ | 要介護 5 | 0.00** |
| | 要支援 | ⇔ | 要介護 5 | 0.00** | | 要介護 1 | ⇔ | 要介護 2 | 0.00** |
| | 要介護 1 | ⇔ | 要介護 2 | 0.00** | | 要介護 1 | ⇔ | 要介護 3 | 0.00** |
| | 要介護 1 | ⇔ | 要介護 3 | 0.00** | | 要介護 1 | ⇔ | 要介護 4 | 0.00** |
| | 要介護 1 | ⇔ | 要介護 4 | 0.00** | | 要介護 1 | ⇔ | 要介護 5 | 0.00** |
| | 要介護 1 | ⇔ | 要介護 5 | 0.00** | | 要介護 2 | ⇔ | 要介護 3 | 0.00** |
| | 要介護 2 | ⇔ | 要介護 3 | 0.00** | | 要介護 2 | ⇔ | 要介護 4 | 0.00** |
| | 要介護 2 | ⇔ | 要介護 4 | 0.00** | | 要介護 2 | ⇔ | 要介護 5 | 0.00** |
| | 要介護 2 | ⇔ | 要介護 5 | 0.00** | | 要介護 3 | ⇔ | 要介護 4 | 0.00** |
| | 要介護 3 | ⇔ | 要介護 4 | 0.00** | | 要介護 3 | ⇔ | 要介護 5 | 0.00** |
| | 要介護 3 | ⇔ | 要介護 5 | 0.00** | | | | | |
| | 要介護 4 | ⇔ | 要介護 5 | 0.00** | | 4回目 | 非該当 | ⇔ | 要介護 3 |
| 2回目 | 非該当 | ⇔ | 要介護 3 | 0.00** | 非該当 | | ⇔ | 要介護 4 | 0.00** |
| | 非該当 | ⇔ | 要介護 4 | 0.00** | 非該当 | | ⇔ | 要介護 5 | 0.00** |
| | 非該当 | ⇔ | 要介護 5 | 0.00** | 要支援 | | ⇔ | 要介護 1 | 0.00** |
| | 要支援 | ⇔ | 要介護 1 | 0.00** | 要支援 | | ⇔ | 要介護 2 | 0.00** |
| | 要支援 | ⇔ | 要介護 2 | 0.00** | 要支援 | | ⇔ | 要介護 3 | 0.00** |
| | 要支援 | ⇔ | 要介護 3 | 0.00** | 要支援 | | ⇔ | 要介護 4 | 0.00** |
| | 要支援 | ⇔ | 要介護 4 | 0.00** | 要支援 | | ⇔ | 要介護 5 | 0.00** |
| | 要支援 | ⇔ | 要介護 5 | 0.00** | 要介護 1 | | ⇔ | 要介護 2 | 0.00** |
| | 要介護 1 | ⇔ | 要介護 2 | 0.00** | 要介護 1 | | ⇔ | 要介護 3 | 0.00** |
| | 要介護 1 | ⇔ | 要介護 3 | 0.00** | 要介護 1 | | ⇔ | 要介護 4 | 0.00** |
| | 要介護 1 | ⇔ | 要介護 4 | 0.00** | 要介護 1 | | ⇔ | 要介護 5 | 0.00** |
| | 要介護 1 | ⇔ | 要介護 5 | 0.00** | 要介護 2 | | ⇔ | 要介護 3 | 0.00** |
| | 要介護 2 | ⇔ | 要介護 3 | 0.00** | 要介護 2 | | ⇔ | 要介護 4 | 0.00** |
| | 要介護 2 | ⇔ | 要介護 4 | 0.00** | 要介護 2 | | ⇔ | 要介護 5 | 0.00** |
| | 要介護 2 | ⇔ | 要介護 5 | 0.00** | 要介護 3 | | ⇔ | 要介護 4 | 0.00** |
| | 要介護 3 | ⇔ | 要介護 4 | 0.00** | 要介護 3 | | ⇔ | 要介護 5 | 0.00** |
| | 要介護 3 | ⇔ | 要介護 5 | 0.00** | | | | | |
| | 要介護 4 | ⇔ | 要介護 5 | 0.01* | | | | | |

表 44 認定ごとの中間評価項目得点（第3群：複雑な動作等）の多重比較：有意な差が生じなかった要介護度の組み合わせ

| | | | P | | | | P |
|-----|-----|-------|-------|-----|-------|-------|------|
| 初回 | 非該当 | 要支援 | 0.68 | 3回目 | 非該当 | 要支援 | 1.00 |
| 2回目 | 非該当 | 要支援 | 0.11 | | 非該当 | 要介護 1 | 1.00 |
| | 非該当 | 要介護 1 | 1.00 | | 要介護 4 | 要介護 5 | 1.00 |
| | 非該当 | 要介護 2 | 0.08 | 4回目 | 非該当 | 要支援 | 0.68 |
| | | | 非該当 | | 要介護 1 | 1.00 | |
| | | | 非該当 | | 要介護 2 | 0.20 | |
| | | | 要介護 4 | | 要介護 5 | 1.00 | |

(4) 中間評価項目得点の推移（第4群：特別な介護等）

「第4群：特別な介護等」の中間評価項目得点の平均値は、全体としては、初回は92.0点、2回目は、91.9点、3回目は90.1点、4回目は86.9点と他の群の中間評価項目得点に比較するとかなり高い得点であった。得点の経年的変化の推移としては、初回と2回目はあまり変化がみられず、2回目から3回目、3回目から4回目にかけて漸次、減少する傾向が示された。

また要介護度別には、初回に非該当であった高齢者は、最初99.9点とかなり高い得点であるが、2回目は97.4点、3回目は96.0点、さらに4回目で93.5点と漸次低下していた。

初回に要支援であった者の平均値は、初回は98.8点、2回目は、98.0点、3回目は97.0点、4回目は95.1点と初回から4回目にかけて少しずつ低下していたが、高い得点を示していた。

初回が要介護1の場合も97.2点と高い得点で、2回目95.6点、3回目94.0点、4回目90.9点と示され、認定毎に低下はしているが、全体に高い得点であった。

初回が要介護2の場合も、92.6点と高い得点で、2回目91.1点、3回目88.0点、4回目84.1点と要介護1と同様に、認定回数が増加するにしたがって、得点は低下していた。

初回が要介護3の初回の得点は、83.6点と比較的、高かった。2回目は84.6点と上昇し、3回目82.3点と低下し、4回目も78.2点と低下が続いていた。

初回が要介護4の者は、68.7点と要介護3よりもかなり低かったが、2回目76.4点と上昇していた。3回目は、75.2点と低下し、4回目も71.4点と低下していた。

初回が要介護5のものは、52.6点とかなり低かったが、2回目は71.9点と上昇し、3回目も74.1点と続けて上昇していた。4回目は70.9点と低下するが、初回に比較するとかなり高かった。

このように要介護4と5の高齢者は、初回の点数がかなり低く、2回目に大きく得点が増えることが特徴であった。また、3回目から4回目にかけては、再び、低下していた。

さらに、認定時点別に要介護度別の中間評価項目得点を一元配置分散分析で解析した結果、初回から4回目の全ての認定で中間評価項目得点に有意な差が見られた。

しかし、要介護度別に得点を比較すると、初回においては、非該当と要支援、非該当と要介護1、2回目においても非該当と要支援、非該当と要介護1、非該当と要介護2の間には有意な差はなかった。3回目においても非該当と要支援、非該当と要介護1、非該当と要介護2、要介護4と要介護5の間には有意な差はなく、4回目においても非該当と要支援、非該当と要介護1、非該当と要介護2、要介護4と要介護5の得点の間には、有意差はなかった。このことは、第3群とほぼ同じ傾向が示されていたといえよう。

表 45 中間評価項目得点の経年的推移（第4群：特別な介護等）

| | | 初回 | 2回目 | 3回目 | 4回目 |
|-------------------|------|------|------|------|------|
| 非該当 (N=23) | 平均値 | 99.9 | 97.4 | 96.0 | 93.5 |
| | 標準偏差 | 0.6 | 3.6 | 10.6 | 12.3 |
| | 最小値 | 97.3 | 86.2 | 61 | 47.4 |
| | 最大値 | 100 | 100 | 100 | 100 |
| 要支援 (N=3,273) | 平均値 | 98.8 | 98.0 | 97.0 | 95.1 |
| | 標準偏差 | 2.8 | 5.0 | 7.2 | 11.1 |
| | 最小値 | 72.7 | 12.8 | 12.1 | 8.7 |
| | 最大値 | 100 | 100 | 100 | 100 |
| 要介護1 (N=5,766) | 平均値 | 97.2 | 95.6 | 94.0 | 90.9 |
| | 標準偏差 | 4.4 | 7.7 | 10.3 | 15.0 |
| | 最小値 | 52.5 | 9.6 | 3.6 | 0 |
| | 最大値 | 100 | 100 | 100 | 100 |
| 要介護2 (N=3,656) | 平均値 | 92.6 | 91.1 | 88.0 | 84.1 |
| | 標準偏差 | 8.4 | 11.3 | 15.0 | 18.7 |
| | 最小値 | 39.4 | 12.3 | 17 | 3.6 |
| | 最大値 | 100 | 100 | 100 | 100 |
| 要介護3 (N=2,043) | 平均値 | 83.6 | 84.6 | 82.3 | 78.2 |
| | 標準偏差 | 14.3 | 16.5 | 18.5 | 21.8 |
| | 最小値 | 30.7 | 18.8 | 9.6 | 0 |
| | 最大値 | 100 | 100 | 100 | 100 |
| 要介護4 (N=1,060) | 平均値 | 68.7 | 76.4 | 75.2 | 71.4 |
| | 標準偏差 | 18.7 | 20.6 | 21.5 | 23.9 |
| | 最小値 | 21.5 | 11.9 | 12.1 | 3.6 |
| | 最大値 | 100 | 100 | 100 | 100 |
| 要介護5 (N=335) | 平均値 | 52.6 | 71.9 | 74.1 | 70.9 |
| | 標準偏差 | 18.4 | 21.6 | 22.3 | 24.0 |
| | 最小値 | 12.3 | 12.3 | 12.3 | 8.7 |
| | 最大値 | 97.3 | 100 | 100 | 100 |
| 合計 (N=16,156) | 平均値 | 92.0 | 91.9 | 90.1 | 86.9 |
| | 標準偏差 | 13.3 | 13.0 | 15.1 | 18.6 |
| | 最小値 | 12.3 | 9.6 | 3.6 | 0 |
| | 最大値 | 100 | 100 | 100 | 100 |

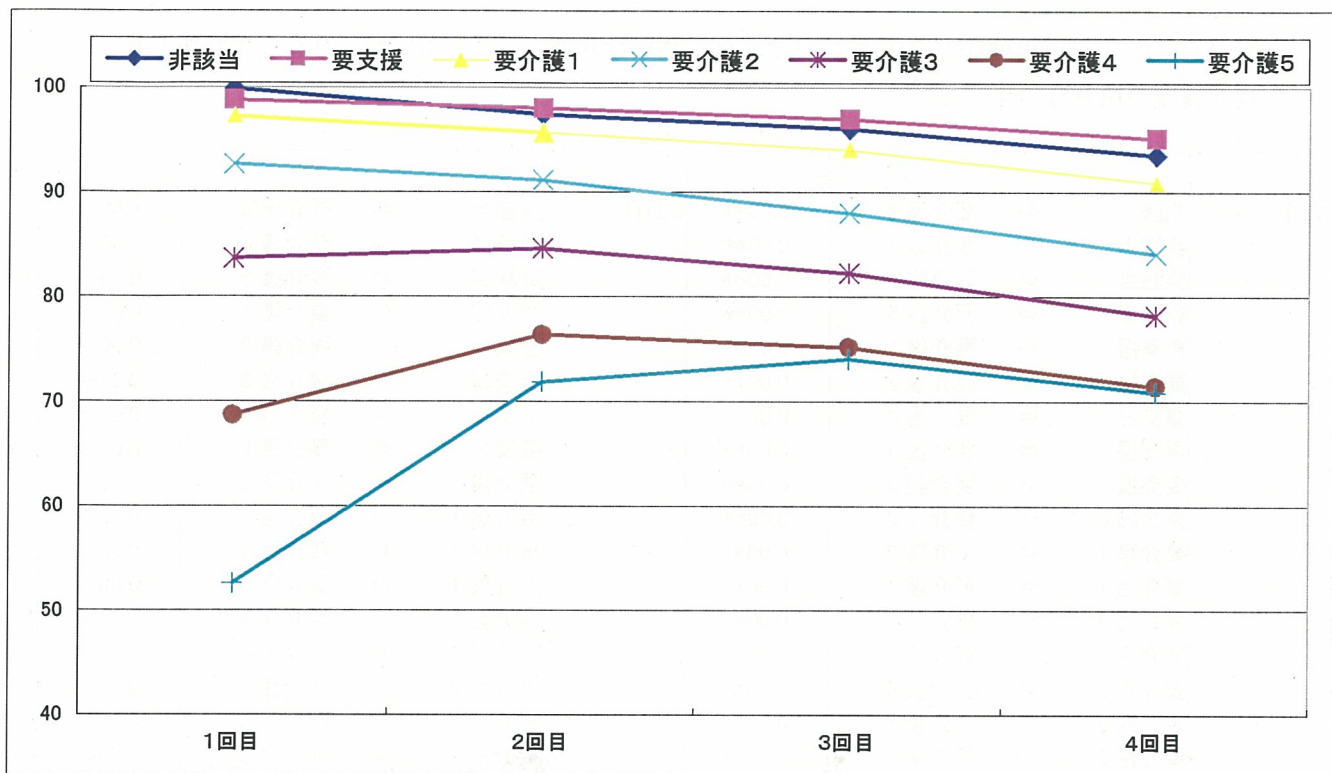


図 17 中間評価項目得点の経年的推移 (第4群：特別な介護等)

表 46 認定ごとの中間評価項目得点 (第4群：特別な介護等) の分散分析結果

| | | 平方和 | 自由度 | 平均平方 | F 値 | P |
|-----|-------|-----------|-------|----------|----------|--------|
| 初回 | グループ間 | 1548580.7 | 6 | 258096.8 | 3232.179 | 0.00** |
| | グループ内 | 1289533.9 | 16149 | 79.9 | | |
| | 合計 | 2838114.7 | 16155 | | | |
| 2回目 | グループ間 | 703094.7 | 6 | 117182.5 | 925.2652 | 0.00** |
| | グループ内 | 2045229.2 | 16149 | 126.6 | | |
| | 合計 | 2748323.9 | 16155 | | | |
| 3回目 | グループ間 | 706845.1 | 6 | 117807.5 | 641.556 | 0.00** |
| | グループ内 | 2965405.6 | 16149 | 183.6 | | |
| | 合計 | 3672250.7 | 16155 | | | |
| 4回目 | グループ間 | 835874.5 | 6 | 139312.4 | 474.4518 | 0.00** |
| | グループ内 | 4741801.6 | 16149 | 293.6 | | |
| | 合計 | 5577676.0 | 16155 | | | |

表 47 認定ごとの中間評価項目得点（第4群：特別な介護等）の多重比較：有意な差が生じた
要介護度の組み合わせ

| | | | P | | | | P | | |
|-------|-------|-----|-------|--------|-------|--------|-----|-------|--------|
| 初回 | 非該当 | ⇔ | 要介護 2 | 0.00** | 3回目 | 非該当 | ⇔ | 要介護 3 | 0.00** |
| | 非該当 | ⇔ | 要介護 3 | 0.00** | | 非該当 | ⇔ | 要介護 4 | 0.00** |
| | 非該当 | ⇔ | 要介護 4 | 0.00** | | 非該当 | ⇔ | 要介護 5 | 0.00** |
| | 非該当 | ⇔ | 要介護 5 | 0.00** | | 要支援 | ⇔ | 要介護 1 | 0.00** |
| | 要支援 | ⇔ | 要介護 1 | 0.00** | | 要支援 | ⇔ | 要介護 2 | 0.00** |
| | 要支援 | ⇔ | 要介護 2 | 0.00** | | 要支援 | ⇔ | 要介護 3 | 0.00** |
| | 要支援 | ⇔ | 要介護 3 | 0.00** | | 要支援 | ⇔ | 要介護 4 | 0.00** |
| | 要支援 | ⇔ | 要介護 4 | 0.00** | | 要支援 | ⇔ | 要介護 5 | 0.00** |
| | 要支援 | ⇔ | 要介護 5 | 0.00** | | 要介護 1 | ⇔ | 要介護 2 | 0.00** |
| | 要介護 1 | ⇔ | 要介護 2 | 0.00** | | 要介護 1 | ⇔ | 要介護 3 | 0.00** |
| | 要介護 1 | ⇔ | 要介護 3 | 0.00** | | 要介護 1 | ⇔ | 要介護 4 | 0.00** |
| | 要介護 1 | ⇔ | 要介護 4 | 0.00** | | 要介護 1 | ⇔ | 要介護 5 | 0.00** |
| | 要介護 1 | ⇔ | 要介護 5 | 0.00** | | 要介護 2 | ⇔ | 要介護 3 | 0.00** |
| | 要介護 2 | ⇔ | 要介護 3 | 0.00** | | 要介護 2 | ⇔ | 要介護 4 | 0.00** |
| | 要介護 2 | ⇔ | 要介護 4 | 0.00** | | 要介護 2 | ⇔ | 要介護 5 | 0.00** |
| | 要介護 2 | ⇔ | 要介護 5 | 0.00** | | 要介護 3 | ⇔ | 要介護 4 | 0.00** |
| | 要介護 3 | ⇔ | 要介護 4 | 0.00** | | 要介護 3 | ⇔ | 要介護 5 | 0.00** |
| | 要介護 3 | ⇔ | 要介護 5 | 0.00** | | | | | |
| | 要介護 4 | ⇔ | 要介護 5 | 0.00** | | | | | |
| | 2回目 | 非該当 | ⇔ | 要介護 3 | | 0.00** | 4回目 | 非該当 | ⇔ |
| 非該当 | | ⇔ | 要介護 4 | 0.00** | 非該当 | ⇔ | | 要介護 4 | 0.00** |
| 非該当 | | ⇔ | 要介護 5 | 0.00** | 非該当 | ⇔ | | 要介護 5 | 0.00** |
| 要支援 | | ⇔ | 要介護 1 | 0.00** | 要支援 | ⇔ | | 要介護 1 | 0.00** |
| 要支援 | | ⇔ | 要介護 2 | 0.00** | 要支援 | ⇔ | | 要介護 2 | 0.00** |
| 要支援 | | ⇔ | 要介護 3 | 0.00** | 要支援 | ⇔ | | 要介護 3 | 0.00** |
| 要支援 | | ⇔ | 要介護 4 | 0.00** | 要支援 | ⇔ | | 要介護 4 | 0.00** |
| 要支援 | | ⇔ | 要介護 5 | 0.00** | 要支援 | ⇔ | | 要介護 5 | 0.00** |
| 要介護 1 | | ⇔ | 要介護 2 | 0.00** | 要介護 1 | ⇔ | | 要介護 2 | 0.00** |
| 要介護 1 | | ⇔ | 要介護 3 | 0.00** | 要介護 1 | ⇔ | | 要介護 3 | 0.00** |
| 要介護 1 | | ⇔ | 要介護 4 | 0.00** | 要介護 1 | ⇔ | | 要介護 4 | 0.00** |
| 要介護 1 | | ⇔ | 要介護 5 | 0.00** | 要介護 1 | ⇔ | | 要介護 5 | 0.00** |
| 要介護 2 | | ⇔ | 要介護 3 | 0.00** | 要介護 2 | ⇔ | | 要介護 3 | 0.00** |
| 要介護 2 | | ⇔ | 要介護 4 | 0.00** | 要介護 2 | ⇔ | | 要介護 4 | 0.00** |
| 要介護 2 | | ⇔ | 要介護 5 | 0.00** | 要介護 2 | ⇔ | | 要介護 5 | 0.00** |
| 要介護 3 | | ⇔ | 要介護 4 | 0.00** | 要介護 3 | ⇔ | | 要介護 4 | 0.00** |
| 要介護 3 | | ⇔ | 要介護 5 | 0.00** | 要介護 3 | ⇔ | | 要介護 5 | 0.00** |
| 要介護 4 | | ⇔ | 要介護 5 | 0.00** | | | | | |

さらに、認定時別に要介護度別の中間評価項目得点を一元配置分散分析で解析した結果、初回から4回目の全ての認定で中間評価項目得点に有意な差が見られた。

しかし、要介護別に得点を比較すると、初回においては非該当と要支援、2回目においても非該当と要支援、非該当と要介護1、要介護4と要介護5の間には有意な差はなかった。3回目においては、非該当と要介護1、要介護4と要介護5の間には有意な差はなく、4回目においては、非該当と要支援、非該当と要介護1、非該当と要介護2、要介護4と要介護5の得点の間には、有意差はなかった。

表 49 中間評価項目得点の経年的推移（第5群：身の回りの世話等）

| | | 初回 | 2回目 | 3回目 | 4回目 |
|-------------------|------|------|------|------|------|
| 非該当 (N=23) | 平均値 | 96.2 | 79.8 | 70.4 | 66.1 |
| | 標準偏差 | 9.9 | 21.6 | 28.9 | 31.5 |
| | 最小値 | 53.1 | 25.4 | 20.1 | 2.9 |
| | 最大値 | 100 | 100 | 98.3 | 98.3 |
| 要支援 (N=3,273) | 平均値 | 93.5 | 89.2 | 85.4 | 80.7 |
| | 標準偏差 | 6.5 | 13.1 | 17.3 | 22.2 |
| | 最小値 | 41.7 | 0 | 0 | 0 |
| | 最大値 | 100 | 100 | 100 | 100 |
| 要介護1 (N=5,766) | 平均値 | 82.4 | 77.1 | 72.5 | 67.1 |
| | 標準偏差 | 13.6 | 19.8 | 23.4 | 27.1 |
| | 最小値 | 25.4 | 0 | 0 | 0 |
| | 最大値 | 100 | 100 | 100 | 100 |
| 要介護2 (N=3,656) | 平均値 | 59.9 | 58.9 | 54.5 | 49.8 |
| | 標準偏差 | 18.1 | 22.8 | 25.0 | 26.8 |
| | 最小値 | 0 | 0 | 0 | 0 |
| | 最大値 | 100 | 100 | 100 | 100 |
| 要介護3 (N=2,043) | 平均値 | 39.8 | 46.5 | 44.0 | 40.7 |
| | 標準偏差 | 16.0 | 23.2 | 24.9 | 26.0 |
| | 最小値 | 0 | 0 | 0 | 0 |
| | 最大値 | 95.9 | 100 | 100 | 100 |
| 要介護4 (N=1,060) | 平均値 | 22.3 | 33.9 | 34.2 | 32.0 |
| | 標準偏差 | 13.1 | 21.7 | 23.1 | 23.5 |
| | 最小値 | 0 | 0 | 0 | 0 |
| | 最大値 | 98.3 | 100 | 98.3 | 98.3 |
| 要介護5 (N=335) | 平均値 | 13.3 | 31.4 | 33.6 | 32.7 |
| | 標準偏差 | 9.9 | 21.2 | 22.9 | 24.9 |
| | 最小値 | 0 | 0 | 0 | 0 |
| | 最大値 | 54.9 | 92.1 | 100 | 100 |
| 合計 (N=16,156) | 平均値 | 68.8 | 67.8 | 64.1 | 59.6 |
| | 標準偏差 | 26.7 | 26.5 | 28.1 | 30.1 |
| | 最小値 | 0 | 0 | 0 | 0 |
| | 最大値 | 100 | 100 | 100 | 100 |

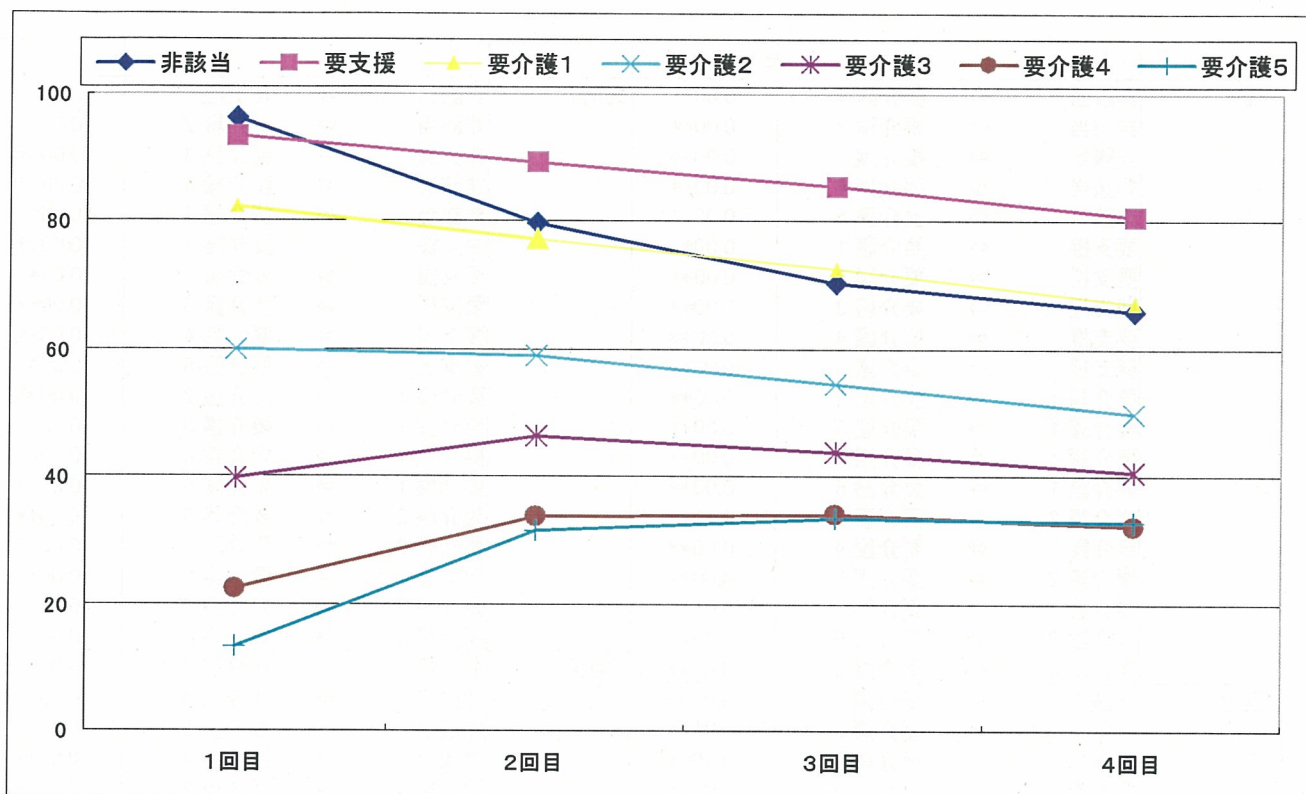


図 18 中間評価項目得点の経年的推移（第5群：身の回りの世話等）

表 50 認定ごとの中間評価項目得点（第5群：身の回りの世話等）の分散分析結果

| | | 平方和 | 自由度 | 平均平方 | F 値 | P |
|-----|-------|------------|-------|-----------|----------|--------|
| 初回 | グループ間 | 8406055.8 | 6 | 1401009.3 | 7214.455 | 0.00** |
| | グループ内 | 3136051.2 | 16149 | 194.2 | | |
| | 合計 | 11542107.1 | 16155 | | | |
| 2回目 | グループ間 | 4891255.8 | 6 | 815209.3 | 2029.427 | 0.00** |
| | グループ内 | 6486961.5 | 16149 | 401.7 | | |
| | 合計 | 11378217.3 | 16155 | | | |
| 3回目 | グループ間 | 4321415.3 | 6 | 720235.9 | 1375.159 | 0.00** |
| | グループ内 | 8457993.0 | 16149 | 523.7 | | |
| | 合計 | 12779408.3 | 16155 | | | |
| 4回目 | グループ間 | 3921173.0 | 6 | 653528.8 | 989.0683 | 0.00** |
| | グループ内 | 10670484.0 | 16149 | 660.8 | | |
| | 合計 | 14591657.0 | 16155 | | | |

表 51 認定ごとの中間評価項目得点（第5群：身の回りの世話等）の多重比較：有意な差が生じた要介護度の組み合わせ

| | | | P | | | | P | | |
|-----|-------|---|-------|--------|-----|-------|---|-------|--------|
| 初回 | 非該当 | ⇔ | 要介護 1 | 0.00** | 3回目 | 非該当 | ⇔ | 要支援 | 0.04* |
| | 非該当 | ⇔ | 要介護 2 | 0.00** | | 非該当 | ⇔ | 要介護 2 | 0.02* |
| | 非該当 | ⇔ | 要介護 3 | 0.00** | | 非該当 | ⇔ | 要介護 3 | 0.00** |
| | 非該当 | ⇔ | 要介護 4 | 0.00** | | 非該当 | ⇔ | 要介護 4 | 0.00** |
| | 非該当 | ⇔ | 要介護 5 | 0.00** | | 非該当 | ⇔ | 要介護 5 | 0.00** |
| | 要支援 | ⇔ | 要介護 1 | 0.00** | | 要支援 | ⇔ | 要介護 1 | 0.00** |
| | 要支援 | ⇔ | 要介護 2 | 0.00** | | 要支援 | ⇔ | 要介護 2 | 0.00** |
| | 要支援 | ⇔ | 要介護 3 | 0.00** | | 要支援 | ⇔ | 要介護 3 | 0.00** |
| | 要支援 | ⇔ | 要介護 4 | 0.00** | | 要支援 | ⇔ | 要介護 4 | 0.00** |
| | 要支援 | ⇔ | 要介護 5 | 0.00** | | 要支援 | ⇔ | 要介護 5 | 0.00** |
| | 要介護 1 | ⇔ | 要介護 2 | 0.00** | | 要介護 1 | ⇔ | 要介護 2 | 0.00** |
| | 要介護 1 | ⇔ | 要介護 3 | 0.00** | | 要介護 1 | ⇔ | 要介護 3 | 0.00** |
| | 要介護 1 | ⇔ | 要介護 4 | 0.00** | | 要介護 1 | ⇔ | 要介護 4 | 0.00** |
| | 要介護 1 | ⇔ | 要介護 5 | 0.00** | | 要介護 1 | ⇔ | 要介護 5 | 0.00** |
| | 要介護 2 | ⇔ | 要介護 3 | 0.00** | | 要介護 2 | ⇔ | 要介護 3 | 0.00** |
| | 要介護 2 | ⇔ | 要介護 4 | 0.00** | | 要介護 2 | ⇔ | 要介護 4 | 0.00** |
| | 要介護 2 | ⇔ | 要介護 5 | 0.00** | | 要介護 2 | ⇔ | 要介護 5 | 0.00** |
| | 要介護 3 | ⇔ | 要介護 4 | 0.00** | | 要介護 3 | ⇔ | 要介護 4 | 0.00** |
| | 要介護 3 | ⇔ | 要介護 5 | 0.00** | | 要介護 3 | ⇔ | 要介護 5 | 0.00** |
| | 要介護 4 | ⇔ | 要介護 5 | 0.00** | | | | | |
| 2回目 | 非該当 | ⇔ | 要介護 2 | 0.00** | 4回目 | 非該当 | ⇔ | 要介護 3 | 0.00** |
| | 非該当 | ⇔ | 要介護 3 | 0.00** | | 非該当 | ⇔ | 要介護 4 | 0.00** |
| | 非該当 | ⇔ | 要介護 4 | 0.00** | | 非該当 | ⇔ | 要介護 5 | 0.00** |
| | 非該当 | ⇔ | 要介護 5 | 0.00** | | 要支援 | ⇔ | 要介護 1 | 0.00** |
| | 要支援 | ⇔ | 要介護 1 | 0.00** | | 要支援 | ⇔ | 要介護 2 | 0.00** |
| | 要支援 | ⇔ | 要介護 2 | 0.00** | | 要支援 | ⇔ | 要介護 3 | 0.00** |
| | 要支援 | ⇔ | 要介護 3 | 0.00** | | 要支援 | ⇔ | 要介護 4 | 0.00** |
| | 要支援 | ⇔ | 要介護 4 | 0.00** | | 要支援 | ⇔ | 要介護 5 | 0.00** |
| | 要支援 | ⇔ | 要介護 5 | 0.00** | | 要介護 1 | ⇔ | 要介護 2 | 0.00** |
| | 要介護 1 | ⇔ | 要介護 2 | 0.00** | | 要介護 1 | ⇔ | 要介護 3 | 0.00** |
| | 要介護 1 | ⇔ | 要介護 3 | 0.00** | | 要介護 1 | ⇔ | 要介護 4 | 0.00** |
| | 要介護 1 | ⇔ | 要介護 4 | 0.00** | | 要介護 1 | ⇔ | 要介護 5 | 0.00** |
| | 要介護 1 | ⇔ | 要介護 5 | 0.00** | | 要介護 2 | ⇔ | 要介護 3 | 0.00** |
| | 要介護 2 | ⇔ | 要介護 3 | 0.00** | | 要介護 2 | ⇔ | 要介護 4 | 0.00** |
| | 要介護 2 | ⇔ | 要介護 4 | 0.00** | | 要介護 2 | ⇔ | 要介護 5 | 0.00** |
| | 要介護 2 | ⇔ | 要介護 5 | 0.00** | | 要介護 3 | ⇔ | 要介護 4 | 0.00** |
| | 要介護 3 | ⇔ | 要介護 4 | 0.00** | | 要介護 3 | ⇔ | 要介護 5 | 0.00** |
| | 要介護 3 | ⇔ | 要介護 5 | 0.00** | | | | | |

表 52 認定ごとの中間評価項目得点（第5群：身の回りの世話等）の多重比較：有意な差が生じなかった要介護度の組み合わせ

| | | | P | | | | P | | |
|-----|-------|---|-------|------|-----|-------|---|-------|------|
| 初回 | 非該当 | ⇔ | 要支援 | 1.00 | 4回目 | 非該当 | ⇔ | 要支援 | 0.14 |
| 2回目 | 非該当 | ⇔ | 要支援 | 0.52 | | 非該当 | ⇔ | 要介護 1 | 1.00 |
| | 非該当 | ⇔ | 要介護 1 | 1.00 | | 非該当 | ⇔ | 要介護 2 | 0.05 |
| | 要介護 4 | ⇔ | 要介護 5 | 1.00 | | 要介護 4 | ⇔ | 要介護 5 | 1.00 |
| 3回目 | 非該当 | ⇔ | 要介護 1 | 1.00 | | | | | |
| | 要介護 4 | ⇔ | 要介護 5 | 1.00 | | | | | |

(6) 中間評価項目得点の推移 (第6群：コミュニケーション等)

「第6群：コミュニケーション等」の中間評価項目得点の平均値は、全体としては、初回は89.7点、2回目は88.7点、3回目は87.0点、4回目は84.4点と初回から4回目まで漸次、低下していた。

また、要介護度別には、初回に非該当であった高齢者は、最初98.9点と高い得点で、2回目も93.5点、3回目も92.1点、さらに4回目も89.4点と、漸次、低下するが、すべての認定時において、これらの得点は、かなり高かった。

初回に要支援であったものの平均値は、初回は97.2点、2回目は95.6点、3回目は94.3点、4回目は92.3点と初回から4回目にかけて少しずつ低下していたが、すべての認定時において得点は、高かった。

初回が要介護1の場合も93.4点と高い得点で、2回目91.5点、3回目89.6点、4回目87.3点と示され、要支援と同様に認定毎に漸次、低下していた。

初回が要介護2の場合も、87.2点と高い得点で、2回目85.8点、3回目83.5点、4回目80.6点と要支援、要介護1と同様に、認定回数が増えるにしたがって得点は低下していた。初回が要介護3の得点は、81.3点、2回目は81.1点、3回目79.5点、4回目は、76.2点と、これまでの要支援、要介護1、2と同様に認定回数が増えるにしたがって、得点は低下していた。

初回が要介護4の得点は、初回が77.6点と、要介護2、3よりも低かった。2回目は79.5点と上昇し、3回目は78.4と低下、4回目も75.3点と低下していた。2回目に得点が上昇することが特徴である。

初回が要介護5のものは、初回から71.6点と、他の要介護に比較すると得点は低かったが、2回目は78.7点、3回目も79.0点と上昇していた。4回目は76.0点と低下するが、初回の71.6点に比較すると高い得点を示し、初回がもっとも低く、3回目まで得点が上昇していくことが特徴であった。

このように要介護3までの高齢者は、初回から4回目まで、漸次、低下していく傾向が示された。しかし、要介護4は初回の点数が低く、2回目に得点が上昇し、3回目、4回目と低下していた。要介護5においては、初回の点数がかなり低く、2回目、3回目までは上昇し、4回目で低下していたが、4回目の点数よりも初回のほうが低い得点であった。

さらに、認定時別に要介護度別の中間評価項目得点を一元配置分散分析で解析した結果、初回から4回目の全ての認定で中間評価項目得点に有意な差が見られた。

しかし、要介護別に、得点を比較すると、初回においては、非該当と要支援、非該当と要介護1、2回目においても非該当と要支援、非該当と要介護1には有意差がなかった。

このほかに、2回目においては、非該当と要介護2、要介護3と要介護4、要介護3と要介護5、要介護4と要介護5の間にも有意な差はなかった。

3回目においては、非該当と要支援、非該当と要介護1、非該当と要介護2、要介護3と

要介護 4、要介護 4 と要介護 5 の間には有意な差はなかった。

4 回目においては、非該当と要支援、非該当と要介護 1、非該当と要介護 2、要介護 3 と要介護 4、要介護 3 と要介護 5、要介護 4 と要介護 5 の間にも有意差はなかった。

このように、「第 6 群：コミュニケーション」に関する中間評価項目得点は、他の群と異なり、要介護度別の有意差において、要介護 3 と 4、要介護度 4 と 5 の間の有意差がしめされていなかった。

表 53 中間評価項目得点の経年的推移（第 6 群：コミュニケーション等）

| | | 初回 | 2回目 | 3回目 | 4回目 |
|--------------------|------|------|------|------|------|
| 非該当 (N=23) | 平均値 | 98.9 | 93.5 | 92.1 | 89.4 |
| | 標準偏差 | 2.4 | 11.6 | 12.5 | 13.6 |
| | 最小値 | 90.3 | 54.2 | 47.6 | 47.6 |
| | 最大値 | 100 | 100 | 100 | 100 |
| 要支援 (N=3,273) | 平均値 | 97.2 | 95.6 | 94.3 | 92.3 |
| | 標準偏差 | 5.6 | 8.3 | 10.4 | 13.4 |
| | 最小値 | 48.5 | 31.7 | 0 | 0 |
| | 最大値 | 100 | 100 | 100 | 100 |
| 要介護 1 (N=5,766) | 平均値 | 93.4 | 91.5 | 89.6 | 87.3 |
| | 標準偏差 | 10.6 | 12.8 | 15.0 | 17.6 |
| | 最小値 | 28 | 19.7 | 0 | 0 |
| | 最大値 | 100 | 100 | 100 | 100 |
| 要介護 2 (N=3,656) | 平均値 | 87.2 | 85.8 | 83.5 | 80.6 |
| | 標準偏差 | 15.5 | 17.2 | 18.9 | 21.0 |
| | 最小値 | 25.1 | 0 | 0 | 0 |
| | 最大値 | 100 | 100 | 100 | 100 |
| 要介護 3 (N=2,043) | 平均値 | 81.3 | 81.1 | 79.5 | 76.2 |
| | 標準偏差 | 19.6 | 20.4 | 21.5 | 23.7 |
| | 最小値 | 8.4 | 8.4 | 10.2 | 0 |
| | 最大値 | 100 | 100 | 100 | 100 |
| 要介護 4 (N=1,060) | 平均値 | 77.6 | 79.5 | 78.4 | 75.3 |
| | 標準偏差 | 21.5 | 21.3 | 22.2 | 23.9 |
| | 最小値 | 0 | 0 | 0 | 0 |
| | 最大値 | 100 | 100 | 100 | 100 |
| 要介護 5 (N=335) | 平均値 | 71.6 | 78.7 | 79.0 | 76.0 |
| | 標準偏差 | 26.2 | 23.2 | 24.1 | 25.1 |
| | 最小値 | 0 | 0 | 0 | 0 |
| | 最大値 | 100 | 100 | 100 | 100 |
| 合計 (N=16,156) | 平均値 | 89.7 | 88.7 | 87.0 | 84.4 |
| | 標準偏差 | 15.4 | 16.2 | 17.8 | 20.1 |
| | 最小値 | 0 | 0 | 0 | 0 |
| | 最大値 | 100 | 100 | 100 | 100 |

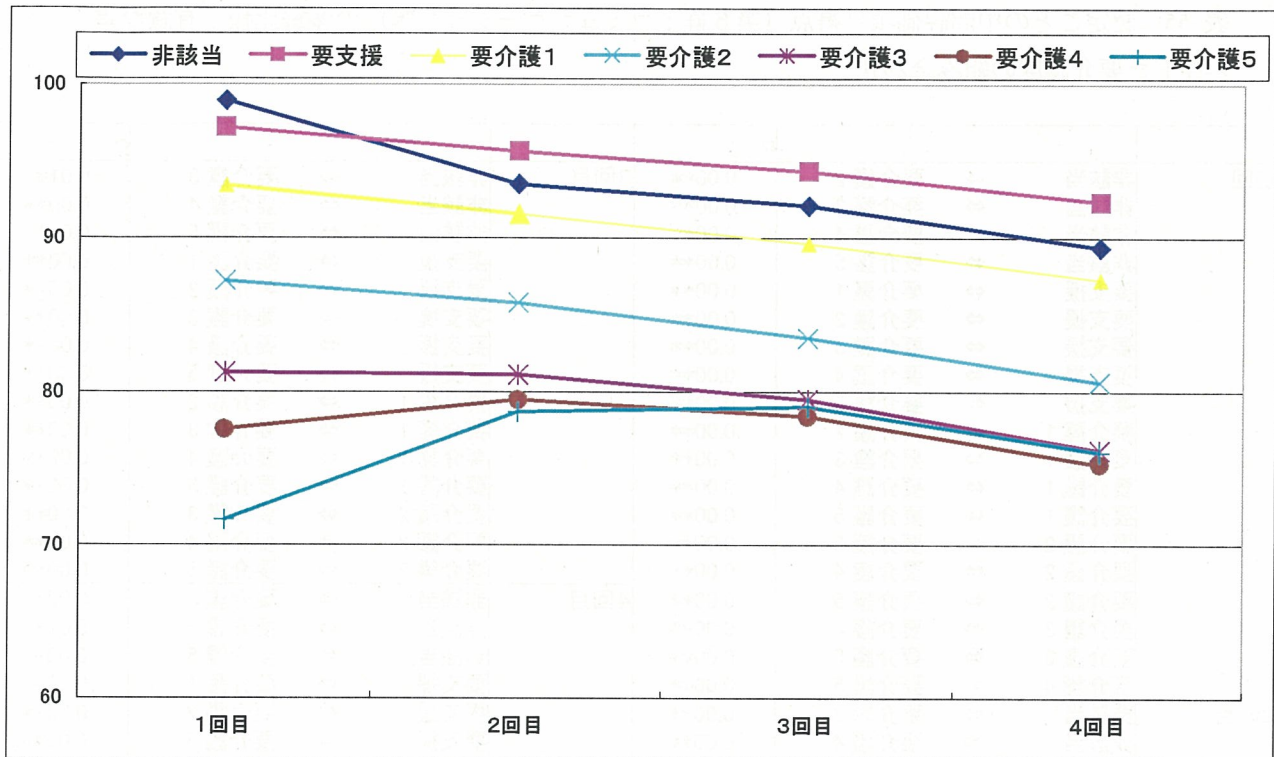


図 19 中間評価項目得点の経年的推移（第6群：コミュニケーション等）

表 54 認定ごとの中間評価項目得点（第6群：コミュニケーション等）の分散分析結果

| | | 平方和 | 自由度 | 平均平方 | F 値 | P |
|-----|-------|-----------|-------|----------|----------|--------|
| 初回 | グループ間 | 697740.2 | 6 | 116290.0 | 599.6132 | 0.00** |
| | グループ内 | 3131965.0 | 16149 | 193.9 | | |
| | 合計 | 3829705.2 | 16155 | | | |
| 2回目 | グループ間 | 477688.2 | 6 | 79614.7 | 341.382 | 0.00** |
| | グループ内 | 3766156.0 | 16149 | 233.2 | | |
| | 合計 | 4243844.2 | 16155 | | | |
| 3回目 | グループ間 | 475690.7 | 6 | 79281.8 | 276.9998 | 0.00** |
| | グループ内 | 4622102.2 | 16149 | 286.2 | | |
| | 合計 | 5097792.8 | 16155 | | | |
| 4回目 | グループ間 | 557050.1 | 6 | 92841.7 | 252.3858 | 0.00** |
| | グループ内 | 5940509.4 | 16149 | 367.9 | | |
| | 合計 | 6497559.5 | 16155 | | | |

表 55 認定ごとの中間評価項目得点（第6群：コミュニケーション等）の多重比較：有意な差が生じた要介護度の組み合わせ

| | | | P | | | | P | | | |
|-------|-------|-------|--------|--------|-------|-------|--------|--------|--------|--------|
| 初回 | 非該当 | ⇔ | 要介護 2 | 0.00** | 3回目 | 非該当 | ⇔ | 要介護 3 | 0.01* | |
| | 非該当 | ⇔ | 要介護 3 | 0.00** | | 非該当 | ⇔ | 要介護 4 | 0.00** | |
| | 非該当 | ⇔ | 要介護 4 | 0.00** | | 非該当 | ⇔ | 要介護 5 | 0.01* | |
| | 非該当 | ⇔ | 要介護 5 | 0.00** | | 要支援 | ⇔ | 要介護 1 | 0.00** | |
| | 要支援 | ⇔ | 要介護 1 | 0.00** | | 要支援 | ⇔ | 要介護 2 | 0.00** | |
| | 要支援 | ⇔ | 要介護 2 | 0.00** | | 要支援 | ⇔ | 要介護 3 | 0.00** | |
| | 要支援 | ⇔ | 要介護 3 | 0.00** | | 要支援 | ⇔ | 要介護 4 | 0.00** | |
| | 要支援 | ⇔ | 要介護 4 | 0.00** | | 要支援 | ⇔ | 要介護 5 | 0.00** | |
| | 要支援 | ⇔ | 要介護 5 | 0.00** | | 要介護 1 | ⇔ | 要介護 2 | 0.00** | |
| | 要介護 1 | ⇔ | 要介護 2 | 0.00** | | 要介護 1 | ⇔ | 要介護 3 | 0.00** | |
| | 要介護 1 | ⇔ | 要介護 3 | 0.00** | | 要介護 1 | ⇔ | 要介護 4 | 0.00** | |
| | 要介護 1 | ⇔ | 要介護 4 | 0.00** | | 要介護 1 | ⇔ | 要介護 5 | 0.00** | |
| | 要介護 1 | ⇔ | 要介護 5 | 0.00** | | 要介護 2 | ⇔ | 要介護 3 | 0.00** | |
| | 要介護 2 | ⇔ | 要介護 3 | 0.00** | | 要介護 2 | ⇔ | 要介護 4 | 0.00** | |
| | 要介護 2 | ⇔ | 要介護 4 | 0.00** | | 要介護 2 | ⇔ | 要介護 5 | 0.00** | |
| | 要介護 2 | ⇔ | 要介護 5 | 0.00** | | | | | | |
| | 要介護 3 | ⇔ | 要介護 4 | 0.00** | | 4回目 | 非該当 | ⇔ | 要介護 3 | 0.02* |
| | 要介護 3 | ⇔ | 要介護 5 | 0.00** | | | 非該当 | ⇔ | 要介護 4 | 0.01* |
| | 要介護 4 | ⇔ | 要介護 5 | 0.00** | | | 非該当 | ⇔ | 要介護 5 | 0.03* |
| | | | | | | | 要支援 | ⇔ | 要介護 1 | 0.00** |
| | | | | 要支援 | ⇔ | | 要介護 2 | 0.00** | | |
| | | | | 要支援 | ⇔ | | 要介護 3 | 0.00** | | |
| | | | | 要支援 | ⇔ | | 要介護 4 | 0.00** | | |
| | | | | 要支援 | ⇔ | | 要介護 5 | 0.00** | | |
| | | | | 要介護 1 | ⇔ | | 要介護 2 | 0.00** | | |
| | | | | 要介護 1 | ⇔ | | 要介護 3 | 0.00** | | |
| 2回目 | 非該当 | ⇔ | 要介護 3 | 0.00** | 要介護 1 | ⇔ | 要介護 4 | 0.00** | | |
| | 非該当 | ⇔ | 要介護 4 | 0.00** | 要介護 1 | ⇔ | 要介護 5 | 0.00** | | |
| | 非該当 | ⇔ | 要介護 5 | 0.00** | 要介護 2 | ⇔ | 要介護 3 | 0.00** | | |
| | 要支援 | ⇔ | 要介護 1 | 0.00** | 要介護 2 | ⇔ | 要介護 4 | 0.00** | | |
| | 要支援 | ⇔ | 要介護 2 | 0.00** | 要介護 2 | ⇔ | 要介護 5 | 0.00** | | |
| | 要支援 | ⇔ | 要介護 3 | 0.00** | 要介護 3 | ⇔ | 要介護 1 | 0.00** | | |
| | 要支援 | ⇔ | 要介護 4 | 0.00** | 要介護 3 | ⇔ | 要介護 2 | 0.00** | | |
| | 要支援 | ⇔ | 要介護 5 | 0.00** | 要介護 3 | ⇔ | 要介護 3 | 0.00** | | |
| | 要介護 1 | ⇔ | 要介護 2 | 0.00** | 要介護 3 | ⇔ | 要介護 4 | 0.00** | | |
| | 要介護 1 | ⇔ | 要介護 3 | 0.00** | 要介護 3 | ⇔ | 要介護 5 | 0.00** | | |
| | 要介護 1 | ⇔ | 要介護 4 | 0.00** | 要介護 4 | ⇔ | 要介護 1 | 0.00** | | |
| | 要介護 1 | ⇔ | 要介護 5 | 0.00** | 要介護 4 | ⇔ | 要介護 2 | 0.00** | | |
| | 要介護 2 | ⇔ | 要介護 3 | 0.00** | 要介護 4 | ⇔ | 要介護 3 | 0.00** | | |
| | 要介護 2 | ⇔ | 要介護 4 | 0.00** | 要介護 4 | ⇔ | 要介護 4 | 0.00** | | |
| 要介護 2 | ⇔ | 要介護 5 | 0.00** | 要介護 4 | ⇔ | 要介護 5 | 0.00** | | | |

表 56 認定ごとの中間評価項目得点（第6群：コミュニケーション等）の多重比較：有意な差が生じなかった要介護度の組み合わせ

| | | | P | | | | P | | |
|-----|-------|---|-------|-------|-------|-------|-------|-------|------|
| 初回 | 非該当 | ⇔ | 要支援 | 1.00 | 3回目 | 非該当 | ⇔ | 要支援 | 1.00 |
| | 非該当 | ⇔ | 要介護 1 | 1.00 | | 非該当 | ⇔ | 要介護 1 | 1.00 |
| 2回目 | 非該当 | ⇔ | 要支援 | 1.00 | 非該当 | ⇔ | 要介護 2 | 0.32 | |
| | 非該当 | ⇔ | 要介護 1 | 1.00 | 要介護 3 | ⇔ | 要介護 4 | 1.00 | |
| | 非該当 | ⇔ | 要介護 2 | 0.33 | 要介護 3 | ⇔ | 要介護 5 | 1.00 | |
| | 要介護 3 | ⇔ | 要介護 4 | 0.10 | 要介護 4 | ⇔ | 要介護 5 | 1.00 | |
| | 要介護 3 | ⇔ | 要介護 5 | 0.15 | | | | | |
| | 要介護 4 | ⇔ | 要介護 5 | 1.00 | 4回目 | 非該当 | ⇔ | 要支援 | 1.00 |
| | | | | 非該当 | | ⇔ | 要介護 1 | 1.00 | |
| | | | | 非該当 | | ⇔ | 要介護 2 | 0.61 | |
| | | | | 要介護 3 | | ⇔ | 要介護 4 | 1.00 | |
| | | | | 要介護 3 | | ⇔ | 要介護 5 | 1.00 | |
| | | | | 要介護 4 | ⇔ | 要介護 5 | 1.00 | | |

(7) 中間評価項目得点の推移（第7群：問題行動）

「第7群：問題行動」の中間評価項目得点の平均値は、全体としては、初回は92.8点、2回目は93.0点、3回目は92.7点、4回目は92.4点と初回から4回目まで漸次、低下していた。

また、要介護度別には、初回に非該当であった高齢者は、最初99.8点とかなり高い得点で、2回目も97.1点、3回目も96.7点、さらに4回目も95.4点と、漸次、低下するが、すべての認定時においてかなり高い得点を示していた。

初回に要支援であったものの平均値は、初回は97.3点、2回目は96.6点、3回目は96.0点、4回目は95.4点と初回から4回目にかけて少しずつ低下していた。

初回が要介護1の場合も94.6点と高い得点で、2回目94.1点、3回目93.5点、4回目93.0点と示され、要支援と同様に認定毎に漸次、低下していた。

初回が要介護2の場合も、90.5点と高い得点で、2回目は91.0点と上昇し、3回目90.7点とわずかに低下、4回目も90.6点とわずかに低下していたが、初回から4回目まで、ほとんど変わらない得点であった。

初回が要介護3の得点は、87.4点、2回目は89.3点と上昇し、3回目も89.5点と上昇するが、4回目は、89.4点とわずかに得点は低下していたが、2回目から4回目までは、ほとんど同じ得点であった。

初回が要介護4の得点は、初回が88.6点、2回目は90.6点と大きく上昇し、3回目90.9点とさらに上昇し、4回目も、91.0点と上昇していた。2回目以降に得点は上昇する傾向が示されたことが特徴である。

初回が要介護5のものは、初回が90.8点と2回目は92.7点、3回目も92.8点と上昇していた。4回目は92.6点とわずかに低下するが、初回の90.8点に比較すると、高い得点を示し、初回がもっとも低く、3回目まで得点が上昇していくことが特徴であった。

このように要介護1までの高齢者は、初回から4回目まで、漸次、低下していく傾向が示された。しかし、要介護2からは、初回の点数が低く、2回目に得点は上昇していた。要介護4、5は、2回目、3回目、4回目と上昇しており、初回の認定の際にあった問題行動が認定を重ねるにしたがって消失していくために、得点が上昇するものと推察された。

さらに、認定の回ごとに要介護度別の中間評価項目得点の比較を一元配置分散分析で見たと、初回から4回目の全ての認定で中間評価項目得点に有意な差が見られた。

しかし、要介護別に、得点を比較すると、初回においては、非該当と要支援、非該当と要介護1、要介護2と要介護5、要介護3と要介護4、要介護4と要介護5には有意な差はみられなかった。

2回目においても非該当と要支援、非該当と要介護1、非該当と要介護2、非該当と要介護4、非該当と要介護5、要介護1と要介護5、要介護2と要介護4、要介護2と要介護5、要介護3と要介護4、要介護4と要介護5には有意差がなかった。

3回目においては、非該当と要支援、非該当と要介護1、非該当と要介護2、非該当と要

介護 3、非該当と要介護 4、非該当と要介護 5、要介護 1 と要介護 5、要介護 2 と要介護 4、要介護 4 と要介護 5 の間にも有意な差はなかった。

4 回目においては、非該当と要支援、非該当と要介護 1、非該当と要介護 2、非該当と要介護 3、非該当と要介護 4、非該当と要介護 5、要介護 1 と要介護 5、要介護 2 と要介護 4、要介護 2 と要介護 5、要介護 4 と要介護 5 の間にも有意な差はなかった。

このように、「第 7 群：問題行動」に関する中間評価項目得点は、「第 6 群のコミュニケーション」と同様に、他の群に比較すると要介護度別の得点としては有意差がない項目であった。

表 57 中間評価項目得点の経年的推移（第 7 群：問題行動）

| | | 初回 | 2回目 | 3回目 | 4回目 |
|--------------------|------|------|------|------|------|
| 非該当 (N=23) | 平均値 | 99.8 | 97.1 | 96.7 | 95.4 |
| | 標準偏差 | 0.8 | 6.0 | 8.9 | 10.1 |
| | 最小値 | 97 | 72.5 | 64.5 | 65.8 |
| | 最大値 | 100 | 100 | 100 | 100 |
| 要支援 (N=3,273) | 平均値 | 97.3 | 96.6 | 96.0 | 95.4 |
| | 標準偏差 | 5.5 | 7.1 | 8.2 | 9.2 |
| | 最小値 | 48.6 | 32.6 | 23.9 | 25.4 |
| | 最大値 | 100 | 100 | 100 | 100 |
| 要介護 1 (N=5,766) | 平均値 | 94.6 | 94.1 | 93.5 | 93.0 |
| | 標準偏差 | 9.5 | 10.3 | 11.2 | 11.8 |
| | 最小値 | 24 | 26.6 | 16.5 | 5.8 |
| | 最大値 | 100 | 100 | 100 | 100 |
| 要介護 2 (N=3,656) | 平均値 | 90.5 | 91.0 | 90.7 | 90.6 |
| | 標準偏差 | 13.3 | 13.3 | 13.6 | 13.6 |
| | 最小値 | 19.7 | 18 | 21.4 | 21.2 |
| | 最大値 | 100 | 100 | 100 | 100 |
| 要介護 3 (N=2,043) | 平均値 | 87.4 | 89.3 | 89.5 | 89.4 |
| | 標準偏差 | 16.6 | 15.1 | 14.9 | 14.8 |
| | 最小値 | 20.9 | 20.7 | 2.6 | 15.5 |
| | 最大値 | 100 | 100 | 100 | 100 |
| 要介護 4 (N=1,060) | 平均値 | 88.6 | 90.6 | 90.9 | 91.0 |
| | 標準偏差 | 15.3 | 13.8 | 13.6 | 13.6 |
| | 最小値 | 15.3 | 21.5 | 25.3 | 5.8 |
| | 最大値 | 100 | 100 | 100 | 100 |
| 要介護 5 (N=335) | 平均値 | 90.8 | 92.7 | 92.8 | 92.6 |
| | 標準偏差 | 13.6 | 10.9 | 10.5 | 11.3 |
| | 最小値 | 27 | 41.9 | 38.7 | 36 |
| | 最大値 | 100 | 100 | 100 | 100 |
| 合計 (N=16,156) | 平均値 | 92.8 | 93.0 | 92.7 | 92.4 |
| | 標準偏差 | 12.0 | 11.7 | 12.2 | 12.5 |
| | 最小値 | 15.3 | 18 | 2.6 | 5.8 |
| | 最大値 | 100 | 100 | 100 | 100 |

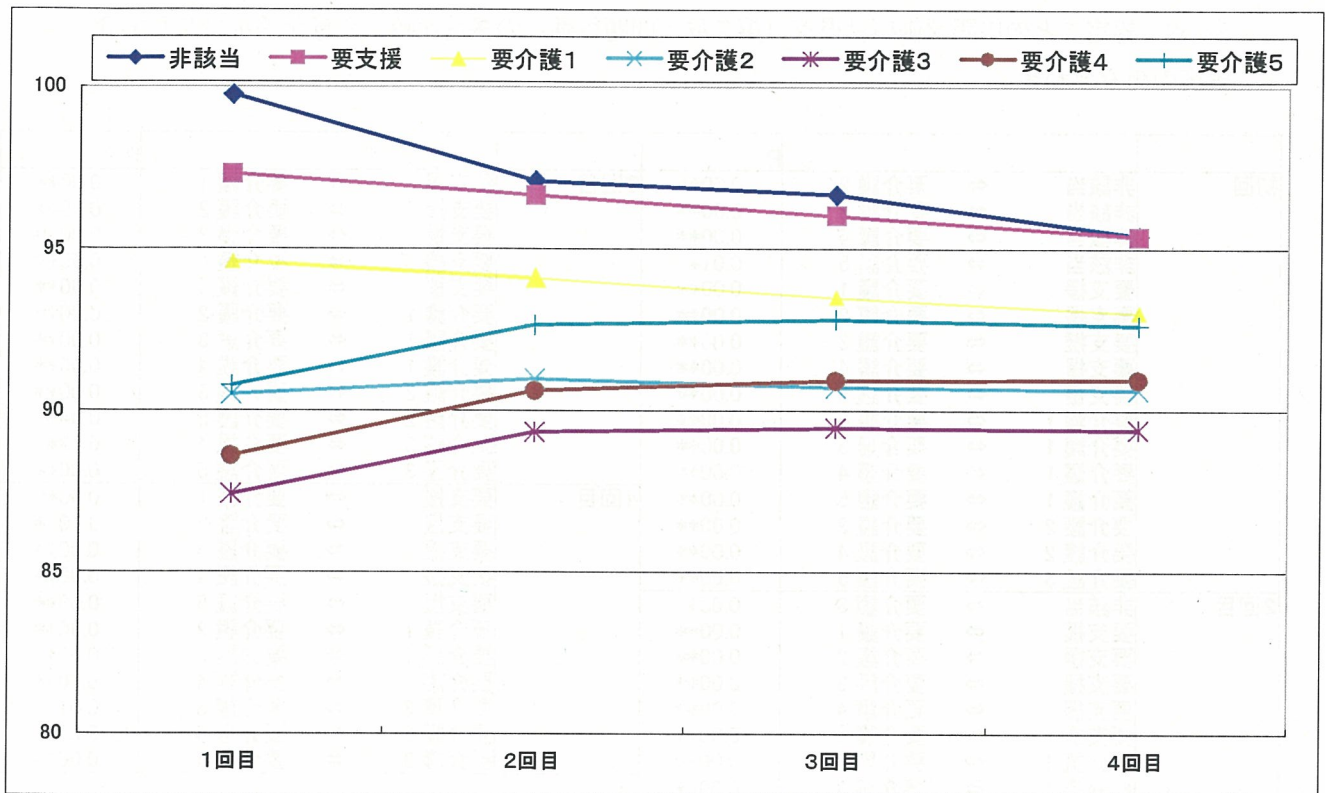


図 20 中間評価項目得点の経年的推移 (第7群：問題行動)

表 58 認定ごとの中間評価項目得点 (第7群：問題行動) の分散分析結果

| | | 平方和 | 自由度 | 平均平方 | F 値 | P |
|-----|-------|-----------|-------|---------|----------|--------|
| 初回 | グループ間 | 184588.6 | 6 | 30764.8 | 233.3406 | 0.00** |
| | グループ内 | 2129163.2 | 16149 | 131.8 | | |
| | 合計 | 2313751.8 | 16155 | | | |
| 2回目 | グループ間 | 99042.9 | 6 | 16507.2 | 125.1332 | 0.00** |
| | グループ内 | 2130322.9 | 16149 | 131.9 | | |
| | 合計 | 2229365.8 | 16155 | | | |
| 3回目 | グループ間 | 79141.2 | 6 | 13190.2 | 92.02184 | 0.00** |
| | グループ内 | 2314760.2 | 16149 | 143.3 | | |
| | 合計 | 2393901.4 | 16155 | | | |
| 4回目 | グループ間 | 63000.8 | 6 | 10500.1 | 69.23216 | 0.00** |
| | グループ内 | 2449246.4 | 16149 | 151.7 | | |
| | 合計 | 2512247.2 | 16155 | | | |

表 59 認定ごとの中間評価項目得点（第7群：問題行動）の多重比較：有意な差が生じた要介護度の組み合わせ

| | | | P | | | | P | | | |
|-------|-------|-------|--------|--------|-------|-------|-------|--------|--------|--------|
| 初回 | 非該当 | ⇔ | 要介護 2 | 0.00** | 3回目 | 要支援 | ⇔ | 要介護 1 | 0.00** | |
| | 非該当 | ⇔ | 要介護 3 | 0.00** | | 要支援 | ⇔ | 要介護 2 | 0.00** | |
| | 非該当 | ⇔ | 要介護 4 | 0.00** | | 要支援 | ⇔ | 要介護 3 | 0.00** | |
| | 非該当 | ⇔ | 要介護 5 | 0.01* | | 要支援 | ⇔ | 要介護 4 | 0.00** | |
| | 要支援 | ⇔ | 要介護 1 | 0.00** | | 要支援 | ⇔ | 要介護 5 | 0.00** | |
| | 要支援 | ⇔ | 要介護 2 | 0.00** | | 要介護 1 | ⇔ | 要介護 2 | 0.00** | |
| | 要支援 | ⇔ | 要介護 3 | 0.00** | | 要介護 1 | ⇔ | 要介護 3 | 0.00** | |
| | 要支援 | ⇔ | 要介護 4 | 0.00** | | 要介護 1 | ⇔ | 要介護 4 | 0.00** | |
| | 要支援 | ⇔ | 要介護 5 | 0.00** | | 要介護 2 | ⇔ | 要介護 3 | 0.00** | |
| | 要介護 1 | ⇔ | 要介護 2 | 0.00** | | 要介護 2 | ⇔ | 要介護 5 | 0.04* | |
| | 要介護 1 | ⇔ | 要介護 3 | 0.00** | | 要介護 3 | ⇔ | 要介護 4 | 0.03* | |
| | 要介護 1 | ⇔ | 要介護 4 | 0.00** | | 要介護 3 | ⇔ | 要介護 5 | 0.00** | |
| | 要介護 1 | ⇔ | 要介護 5 | 0.00** | | 4回目 | 要支援 | ⇔ | 要介護 1 | 0.00** |
| | 要介護 2 | ⇔ | 要介護 3 | 0.00** | | | 要支援 | ⇔ | 要介護 2 | 0.00** |
| 要介護 2 | ⇔ | 要介護 4 | 0.00** | 要支援 | ⇔ | | 要介護 3 | 0.00** | | |
| 要介護 3 | ⇔ | 要介護 5 | 0.00** | 要支援 | ⇔ | | 要介護 4 | 0.00** | | |
| 2回目 | 非該当 | ⇔ | 要介護 3 | 0.03* | 要支援 | | ⇔ | 要介護 5 | 0.00** | |
| | 要支援 | ⇔ | 要介護 1 | 0.00** | 要介護 1 | | ⇔ | 要介護 2 | 0.00** | |
| | 要支援 | ⇔ | 要介護 2 | 0.00** | 要介護 1 | | ⇔ | 要介護 3 | 0.00** | |
| | 要支援 | ⇔ | 要介護 3 | 0.00** | 要介護 1 | | ⇔ | 要介護 4 | 0.00** | |
| | 要支援 | ⇔ | 要介護 4 | 0.00** | 要介護 2 | | ⇔ | 要介護 3 | 0.01* | |
| | 要支援 | ⇔ | 要介護 5 | 0.00** | 要介護 3 | | ⇔ | 要介護 4 | 0.02* | |
| | 要介護 1 | ⇔ | 要介護 2 | 0.00** | 要介護 3 | ⇔ | 要介護 5 | 0.00** | | |
| | 要介護 1 | ⇔ | 要介護 3 | 0.00** | | | | | | |
| | 要介護 1 | ⇔ | 要介護 4 | 0.00** | | | | | | |
| | 要介護 2 | ⇔ | 要介護 3 | 0.00** | | | | | | |
| 要介護 3 | ⇔ | 要介護 5 | 0.00** | | | | | | | |

表 60 認定ごとの中間評価項目得点（第7群：問題行動）の多重比較：有意な差が生じなかった要介護度の組み合わせ

| | | | P | | | | P | | |
|-------|-------|-------|-------|-------|-------|-------|-------|-------|------|
| 初回 | 非該当 | ⇔ | 要支援 | 1.00 | 3回目 | 非該当 | ⇔ | 要支援 | 1.00 |
| | 非該当 | ⇔ | 要介護 1 | 0.66 | | 非該当 | ⇔ | 要介護 1 | 1.00 |
| | 要介護 2 | ⇔ | 要介護 5 | 1.00 | | 非該当 | ⇔ | 要介護 2 | 0.37 |
| | 要介護 3 | ⇔ | 要介護 4 | 0.14 | | 非該当 | ⇔ | 要介護 3 | 0.09 |
| 2回目 | 要介護 4 | ⇔ | 要介護 5 | 0.05 | 非該当 | ⇔ | 要介護 4 | 0.49 | |
| | 非該当 | ⇔ | 要支援 | 1.00 | 非該当 | ⇔ | 要介護 5 | 1.00 | |
| | 非該当 | ⇔ | 要介護 1 | 1.00 | 要介護 1 | ⇔ | 要介護 5 | 1.00 | |
| | 非該当 | ⇔ | 要介護 2 | 0.23 | 要介護 2 | ⇔ | 要介護 4 | 1.00 | |
| | 非該当 | ⇔ | 要介護 4 | 0.16 | 要介護 4 | ⇔ | 要介護 5 | 0.26 | |
| | 非該当 | ⇔ | 要介護 5 | 1.00 | 4回目 | 非該当 | ⇔ | 要支援 | 1.00 |
| | 要介護 1 | ⇔ | 要介護 5 | 0.54 | | 非該当 | ⇔ | 要介護 1 | 1.00 |
| | 要介護 2 | ⇔ | 要介護 4 | 1.00 | | 非該当 | ⇔ | 要介護 2 | 1.00 |
| | 要介護 2 | ⇔ | 要介護 5 | 0.23 | | 非該当 | ⇔ | 要介護 3 | 0.43 |
| | 要介護 3 | ⇔ | 要介護 4 | 0.07 | | 非該当 | ⇔ | 要介護 4 | 1.00 |
| 要介護 4 | ⇔ | 要介護 5 | 0.10 | 非該当 | | ⇔ | 要介護 5 | 1.00 | |
| | | | | 要介護 1 | | ⇔ | 要介護 5 | 1.00 | |
| | | | | 要介護 2 | | ⇔ | 要介護 4 | 1.00 | |
| | | | | 要介護 2 | ⇔ | 要介護 5 | 0.10 | | |
| | | | | 要介護 4 | ⇔ | 要介護 5 | 0.64 | | |

3. 認定時点の要介護認定基準時間及び中間評価項目得点の比較

(1) 要介護認定基準時間の経年的推移（全体）

要介護認定基準時間と中間評価項目の得点について、初回と2回目、3回目、4回目の変化について分析した。この分析に際して、それぞれの得点について、対応のある T 検定を用い、初回の得点とそれぞれの回の得点を比較した。

この分析の結果、認定基準時間については、「初回と2回目」、「初回と3回目」、「初回と4回目」のそれぞれの結果について統計的に有意な差が示され、初回よりも2回目、3回目、4回目のほうが時間が長くなっており、介護の手間が増加していると推察された。

表 61 各認定時の要介護認定基準時間の記述統計

| | 平均値 | 標準偏差 | 最小値 | 最大値 |
|-----|------|------|-----|-----|
| 初回 | 49.4 | 25.0 | 22 | 165 |
| 2回目 | 48.3 | 22.8 | 22 | 166 |
| 3回目 | 51.2 | 24.8 | 23 | 167 |
| 4回目 | 55.5 | 27.6 | 23 | 163 |

表 62 各認定時の要介護認定基準時間の比較（対応のある T 検定結果）

| | t 値 | 自由度 | P |
|--------|-------|-------|--------|
| 初回と2回目 | 6.8 | 16155 | 0.00** |
| 初回と3回目 | -9.2 | 16155 | 0.00** |
| 初回と4回目 | -27.9 | 16155 | 0.00** |

*P<.05 **P<.01

(2) 群別の中間評価項目の得点の経年的推移

中間評価項目の得点について、7群の群別に経年的に分析を行った結果、「第3群：複雑な動作等」の「初回と2回目」、「第4群：特別な介護等」の「初回と2回目」、「第7群：問題行動」の「初回と3回目」を除く、全ての群についての「初回と2回目」、「初回と3回目」、「初回と4回目」で統計的に有意な差が示された。

表 63 各認定時の中間評価項目得点の記述統計

| | | 平均値 | 標準偏差 | 最小値 | 最大値 |
|----------------|-----|------|------|------|-----|
| 第1群:麻痺・拘縮 | 初回 | 84.1 | 19.0 | 0 | 100 |
| | 2回目 | 83.0 | 19.2 | 0 | 100 |
| | 3回目 | 82.2 | 19.7 | 0 | 100 |
| | 4回目 | 80.6 | 20.9 | 0 | 100 |
| 第2群:移動等 | 初回 | 80.5 | 21.2 | 0 | 100 |
| | 2回目 | 81.1 | 19.6 | 0 | 100 |
| | 3回目 | 78.8 | 21.4 | 0 | 100 |
| | 4回目 | 74.7 | 24.8 | 0 | 100 |
| 第3群:複雑な動作等 | 初回 | 57.3 | 26.5 | 0 | 100 |
| | 2回目 | 57.4 | 24.3 | 0 | 100 |
| | 3回目 | 54.4 | 25.0 | 0 | 100 |
| | 4回目 | 50.4 | 26.3 | 0 | 100 |
| 第4群:特別な介護等 | 初回 | 92.0 | 13.3 | 12.3 | 100 |
| | 2回目 | 91.9 | 13.0 | 9.6 | 100 |
| | 3回目 | 90.1 | 15.1 | 3.6 | 100 |
| | 4回目 | 86.9 | 18.6 | 0 | 100 |
| 第5群:身の回りの世話等 | 初回 | 68.8 | 26.7 | 0 | 100 |
| | 2回目 | 67.8 | 26.5 | 0 | 100 |
| | 3回目 | 64.1 | 28.1 | 0 | 100 |
| | 4回目 | 59.6 | 30.1 | 0 | 100 |
| 第6群:コミュニケーション等 | 初回 | 89.7 | 15.4 | 0 | 100 |
| | 2回目 | 88.7 | 16.2 | 0 | 100 |
| | 3回目 | 87.0 | 17.8 | 0 | 100 |
| | 4回目 | 84.4 | 20.1 | 0 | 100 |
| 第7群:問題行動 | 初回 | 92.8 | 12.0 | 15.3 | 100 |
| | 2回目 | 93.0 | 11.7 | 18 | 100 |
| | 3回目 | 92.7 | 12.2 | 2.6 | 100 |
| | 4回目 | 92.4 | 12.5 | 5.8 | 100 |

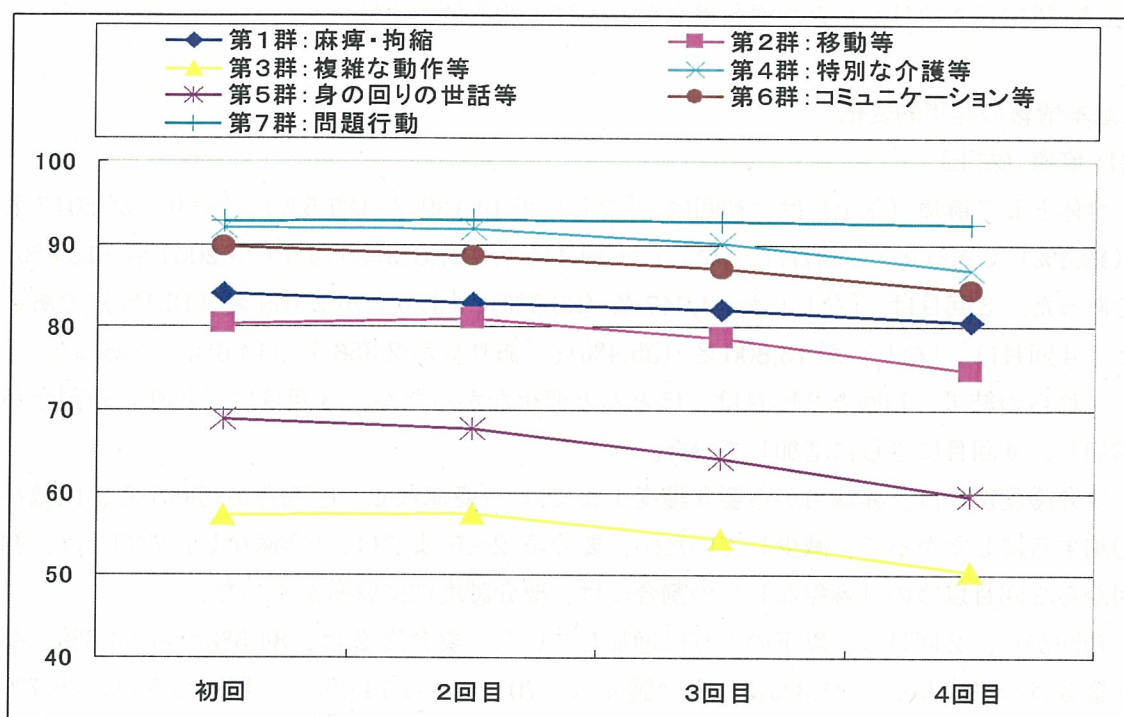


図 21 群別各認定時の中間評価項目得点の推移

表 64 各認定時の中間評価項目得点の比較 (対応のある T 検定結果)

| 群別 | 比較 | t 値 | 自由度 | P |
|-----------------|--------|------|-------|---------|
| 第1群: 麻痺・拘縮 | 初回と2回目 | 8.9 | 16155 | 0.00 ** |
| | 初回と3回目 | 14.6 | 16155 | 0.00 ** |
| | 初回と4回目 | 24.0 | 16155 | 0.00 ** |
| 第2群: 移動等 | 初回と2回目 | -4.7 | 16155 | 0.00 ** |
| | 初回と3回目 | 10.9 | 16155 | 0.00 ** |
| | 初回と4回目 | 30.2 | 16155 | 0.00 ** |
| 第3群: 複雑な動作等 | 初回と2回目 | -0.7 | 16155 | 0.51 |
| | 初回と3回目 | 15.2 | 16155 | 0.00 ** |
| | 初回と4回目 | 33.4 | 16155 | 0.00 ** |
| 第4群: 特別な介護等 | 初回と2回目 | 0.5 | 16155 | 0.64 |
| | 初回と3回目 | 16.7 | 16155 | 0.00 ** |
| | 初回と4回目 | 36.3 | 16155 | 0.00 ** |
| 第5群: 身の回りの世話等 | 初回と2回目 | 7.1 | 16155 | 0.00 ** |
| | 初回と3回目 | 27.2 | 16155 | 0.00 ** |
| | 初回と4回目 | 46.3 | 16155 | 0.00 ** |
| 第6群: コミュニケーション等 | 初回と2回目 | 12.6 | 16155 | 0.00 ** |
| | 初回と3回目 | 27.9 | 16155 | 0.00 ** |
| | 初回と4回目 | 45.1 | 16155 | 0.00 ** |
| 第7群: 問題行動 | 初回と2回目 | -2.9 | 16155 | 0.00 ** |
| | 初回と3回目 | 1.9 | 16155 | 0.05 |
| | 初回と4回目 | 5.5 | 16155 | 0.00 ** |