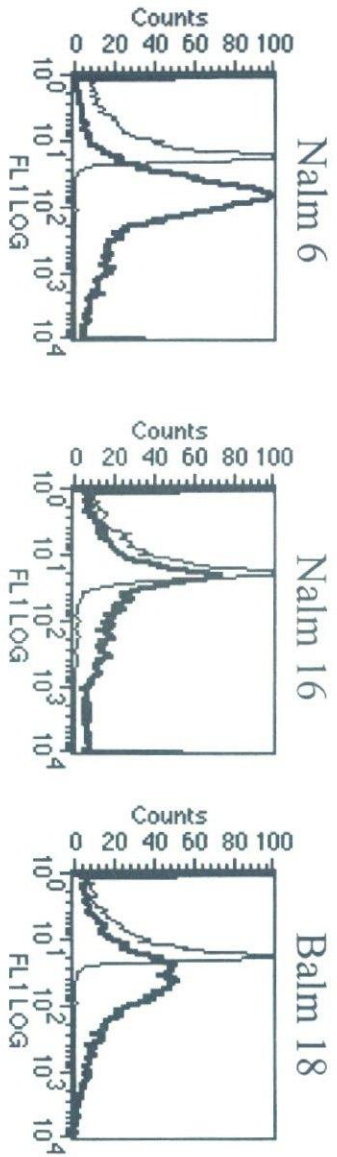


B細胞株のラフトを免疫原として樹立された単クローン性抗体2E6の反応性

2E6抗体：Nalm 6 から精製したraftを免疫原として樹立

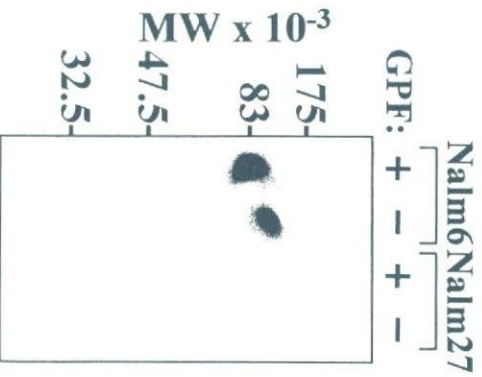


この他KM3細胞が陽性であったが、それ以外のB細胞性腫瘍細胞株、他の系統の血球系細胞株、神経芽腫細胞株、正常ヒト末梢白血球とは全く反応しない。

単クローン性抗体2E6の認識抗原の探索

Immunoblot analysis probed with 2E6

GPF = Glycopeptidase F



平成18年度

政策創薬総合研究
重点研究報告書(Ⅰ)

平成19年7月31日発行

発行 財団法人 ヒューマンサイエンス振興財団
〒103-0001 東京都中央区日本橋小伝馬町13番4号
共同ビル(小伝馬町駅前)4F
電話 03(3663)8641 FAX 03(3663)0448

印刷 株式会社 ソーラン社