

表12 子育ての負担感と回答者=保育担当者=母の属性のクロス表(第1回)

		子どもをもって負担に思うこと(第1回)			子どもをもって負担に思うことの内容(第1回)								
		負担に思うことがある	負担に思うことがない	不詳	子育てによる身体が大きい	子育てで出費がかさむ	自分の自由な時間がない	夫婦で楽しむ時間がない	仕事が多忙にできない	子育てが大変なことを理解してくれない	子どもが病気がちである	その他	
合計	合計	42,029 100.0%	33,455 79.6%	8,355 19.9%	219 0.5%	16,565 39.4%	14,369 34.2%	23,311 55.5%	9,813 23.3%	5,117 12.2%	2,497 5.9%	1,423 3.4%	2,609 6.2%
第1回時の兄弟の有無	兄弟なし	20,975 100.0%	16,655 79.4%	4,212 20.1%	108 0.5%	7,875 37.5%	6,354 30.3%	12,076 57.6%	5,314 25.3%	2,529 12.1%	1,116 5.3%	369 1.8%	1,099 5.2%
	兄弟あり	21,054 100.0%	16,800 79.8%	4,143 19.7%	111 0.5%	8,690 41.3%	8,015 38.1%	11,235 53.4%	4,499 21.4%	2,588 12.3%	1,381 6.6%	1,054 5.0%	1,510 7.2%
第1回時のきょうだいの数	1人(本人のみ)	20,517 100.0%	16,246 79.2%	4,163 20.3%	108 0.5%	7,600 37.0%	6,131 29.9%	11,776 57.4%	5,160 25.1%	2,464 12.0%	1,073 5.2%	358 1.7%	1,078 5.3%
	2人	15,537 100.0%	12,530 80.6%	2,939 18.9%	68 0.4%	6,488 41.8%	5,637 36.3%	8,643 55.6%	3,604 23.2%	1,757 11.3%	987 6.4%	734 4.7%	1,122 7.2%
	3人以上	5,975 100.0%	4,679 78.3%	1,253 21.0%	43 0.7%	2,477 41.5%	2,601 43.5%	2,892 48.4%	1,049 17.6%	896 15.0%	437 7.3%	331 5.5%	409 6.8%
単胎・多胎の別	単胎	41,192 100.0%	32,695 79.4%	8,278 20.1%	219 0.5%	16,053 39.0%	13,857 33.6%	22,781 55.3%	9,532 23.1%	4,994 12.1%	2,410 5.9%	1,371 3.3%	2,541 6.2%
	双子	815 100.0%	741 90.9%	74 9.1%	0 0.0%	499 61.2%	496 60.9%	517 63.4%	275 33.7%	111 13.6%	84 10.3%	52 6.4%	65 8.0%
	3つ子	22 100.0%	19 86.4%	3 13.6%	0 0.0%	13 59.1%	16 72.7%	13 59.1%	6 27.3%	2 54.5%	3 13.6%	0 0.0%	3 13.6%
第1回時の母親の年齢	19歳以下	579 100.0%	458 79.1%	120 20.7%	1 0.2%	164 28.3%	220 38.0%	324 56.0%	134 23.1%	81 14.0%	47 8.1%	10 1.7%	25 4.3%
	20歳～24歳	5,143 100.0%	4,052 78.8%	1,062 20.6%	29 0.6%	1,616 31.4%	1,937 37.7%	2,851 55.4%	1,284 25.0%	646 12.6%	330 6.4%	170 3.3%	263 5.1%
	25歳～29歳	16,373 100.0%	13,012 79.5%	3,289 20.1%	72 0.4%	5,937 36.3%	5,650 34.5%	9,203 56.2%	4,046 24.7%	1,786 10.9%	901 5.5%	541 3.3%	946 5.8%
	30～34歳	14,733 100.0%	11,773 79.9%	2,877 19.5%	83 0.6%	6,289 42.7%	4,868 33.0%	8,188 55.6%	3,315 22.5%	1,726 11.7%	886 6.0%	542 3.7%	1,026 7.0%
	35～39歳	4,640 100.0%	3,706 79.9%	904 19.5%	30 0.6%	2,252 48.5%	1,503 32.4%	2,469 53.2%	922 19.9%	757 16.3%	287 6.2%	144 3.1%	313 6.7%
	40歳以上	561 100.0%	454 80.9%	103 18.4%	4 0.7%	307 54.7%	191 34.0%	276 49.2%	112 20.0%	121 21.6%	46 8.2%	16 2.9%	36 6.4%
出産1年前の就業状況	無職	18,434 100.0%	14,790 80.2%	3,559 19.3%	85 0.5%	8,058 43.7%	6,805 36.9%	10,271 55.7%	4,294 23.3%	1,204 6.5%	1,157 6.3%	737 4.0%	1,244 6.7%
	学生	502 100.0%	401 79.9%	97 19.3%	4 0.8%	152 30.3%	170 33.9%	289 57.6%	150 29.9%	70 13.9%	31 6.2%	9 1.8%	34 6.8%
	勤め(常勤)	13,051 100.0%	10,267 78.7%	2,709 20.8%	75 0.6%	4,646 35.6%	3,836 29.4%	7,395 56.7%	3,225 24.7%	1,853 14.2%	668 5.1%	366 2.8%	749 5.7%
	勤め(パート・アルバイト)	7,299 100.0%	5,835 79.9%	1,426 19.5%	38 0.5%	2,638 36.1%	2,650 36.3%	3,977 54.5%	1,624 22.2%	1,242 17.0%	429 5.9%	206 2.8%	414 5.7%
	自営業・家業	1,817 100.0%	1,440 79.3%	366 20.1%	11 0.6%	717 39.5%	563 31.0%	921 50.7%	346 19.0%	547 30.1%	146 8.0%	64 3.5%	110 6.1%
	内職	397 100.0%	312 78.6%	85 21.4%	0 0.0%	157 39.5%	168 42.3%	181 45.6%	64 16.1%	100 25.2%	34 8.6%	22 5.5%	26 6.5%
	その他	181 100.0%	139 76.8%	39 21.5%	3 1.7%	71 39.2%	48 26.5%	96 53.0%	49 27.1%	43 23.8%	8 4.4%	5 2.8%	16 8.8%
	不詳	348 100.0%	271 77.9%	74 21.3%	3 0.9%	126 36.2%	129 37.1%	181 52.0%	61 17.5%	58 16.7%	24 6.9%	14 4.0%	16 4.6%
	出産半年後(第1回調査時)の就業状況	不詳	437 100.0%	328 75.1%	104 23.8%	5 1.1%	162 37.1%	151 34.6%	211 48.3%	74 16.9%	61 14.0%	33 7.6%	14 3.2%
仕事を探している		4,129 100.0%	3,412 82.6%	689 16.7%	28 0.7%	1,561 37.8%	1,861 45.1%	2,239 54.2%	922 22.3%	1,052 25.5%	346 8.4%	167 4.0%	274 6.6%
探していない		27,511 100.0%	21,947 79.8%	5,441 19.8%	123 0.4%	11,276 41.0%	9,251 33.6%	15,627 56.8%	6,581 23.9%	2,004 7.3%	1,527 5.6%	827 3.0%	1,677 6.1%
学生		76 100.0%	60 78.9%	16 21.1%	0 0.0%	34 44.7%	28 36.8%	47 61.8%	26 34.2%	12 15.8%	4 5.3%	3 3.9%	5 6.6%
現在育児休業中		4,374 100.0%	3,409 77.9%	935 21.4%	30 0.7%	1,583 36.2%	1,051 24.0%	2,490 56.9%	1,103 25.2%	489 11.2%	225 5.1%	129 2.9%	311 7.1%
勤め(常勤)		1,582 100.0%	1,208 76.4%	361 22.8%	13 0.8%	553 35.0%	565 35.7%	804 50.8%	351 22.2%	295 18.6%	74 4.7%	115 7.3%	100 6.3%
勤め(パート・アルバイト)		1,535 100.0%	1,220 79.5%	307 20.0%	8 0.5%	527 34.3%	664 43.3%	707 46.1%	309 20.1%	430 28.0%	101 6.6%	74 4.8%	90 5.9%
自営業・家業		1,816 100.0%	1,424 78.4%	382 21.0%	10 0.6%	692 38.1%	566 31.2%	911 50.2%	349 19.2%	577 31.8%	145 8.0%	74 4.1%	96 5.3%
内職		458 100.0%	363 79.3%	93 20.3%	2 0.4%	137 29.9%	194 42.4%	224 48.9%	75 16.4%	166 36.2%	36 7.9%	16 3.5%	21 4.6%
その他		111 100.0%	84 75.7%	27 24.3%	0 0.0%	40 36.0%	38 34.2%	51 45.9%	23 20.7%	31 27.9%	6 5.4%	4 3.6%	11 9.9%

		子どもをもって負担に思うこと(第1回)			子どもをもって負担に思うことの内容(第1回)								
		負担に思うことがある	負担に思うことがない	不詳	子育てによる身体への疲れが大きい	子育てで出費がかさむ	自分の自由な時間が持てない	夫婦で楽しむ時間がない	仕事が多忙で十分にできない	子育てが大変なことを理解してくれない	子どもが病気がちである	その他	
	合計												
ふだんの保育者	お父さん	20003	15968	3960	75	7994	6797	11256	5014	2175	954	602	1280
		100.0%	79.8%	19.8%	0.4%	40.0%	34.0%	56.3%	25.1%	10.9%	4.8%	3.0%	6.4%
	おばあさん	8501	6671	1796	34	3196	2955	4709	1952	1231	450	319	488
		100.0%	78.5%	21.1%	0.4%	37.6%	34.8%	55.4%	23.0%	14.5%	5.3%	3.8%	5.7%
	おじいさん	3931	3067	851	13	1468	1317	2212	959	567	209	150	221
		100.0%	78.0%	21.6%	0.3%	37.3%	33.5%	56.3%	24.4%	14.4%	5.3%	3.8%	5.6%
	保育士	1115	911	197	7	439	507	537	243	278	91	136	84
	100.0%	81.7%	17.7%	0.6%	39.4%	45.5%	48.2%	21.8%	24.9%	8.2%	12.2%	7.5%	
保育ママさん	134	120	14	0	78	61	76	40	53	6	12	19	
	100.0%	89.6%	10.4%	0.0%	58.2%	45.5%	56.7%	29.9%	39.6%	4.5%	9.0%	14.2%	
その他	871	669	195	7	302	310	438	174	126	44	33	67	
	100.0%	76.8%	22.4%	0.8%	34.7%	35.6%	50.3%	20.0%	14.5%	5.1%	3.8%	7.7%	
同居者構成	父母のみ	16,240	13,030	3,127	83	6,258	4,906	9,492	4,268	1,893	810	270	863
		100.0%	80.2%	19.3%	0.5%	38.5%	30.2%	58.4%	26.3%	11.7%	5.0%	1.7%	5.3%
	父母と双子・三つ子のきょうだいがいる(兄弟はいない)	317	276	41	0	188	146	208	109	40	28	8	15
		100.0%	87.1%	12.9%	0.0%	59.3%	46.1%	65.6%	34.4%	12.6%	8.8%	2.5%	4.7%
	父母と兄弟	15,944	12,845	3,020	79	6,882	6,102	8,591	3,461	1,818	960	785	1,202
		100.0%	80.6%	18.9%	0.5%	43.2%	38.3%	53.9%	21.7%	11.4%	6.0%	4.9%	7.5%
	父母と母方の祖父母	2,233	1,687	530	16	786	792	1,171	503	329	120	96	112
		100.0%	75.5%	23.7%	0.7%	35.2%	35.5%	52.4%	22.5%	14.7%	5.4%	4.3%	5.0%
	父母と父方の祖父母	6,161	4,727	1,407	27	2,065	1,961	3,279	1,365	804	505	202	339
		100.0%	76.7%	22.8%	0.4%	33.5%	31.8%	53.2%	22.2%	13.0%	8.2%	3.3%	5.5%
	父母と祖父母	28	21	7	0	9	13	13	4	3	2	0	2
		100.0%	75.0%	25.0%	0.0%	32.1%	46.4%	46.4%	14.3%	10.7%	7.1%	0.0%	7.1%
	父母とその他	196	151	42	3	62	73	91	42	30	8	5	16
		100.0%	77.0%	21.4%	1.5%	31.6%	37.2%	46.4%	21.4%	15.3%	4.1%	2.6%	8.2%
	母のみ又は母ときょうだいのみ	357	281	69	7	137	138	171	17	87	27	22	24
	100.0%	78.7%	19.3%	2.0%	38.4%	38.7%	47.9%	4.8%	24.4%	7.6%	6.2%	6.7%	
母と祖父母等	550	434	112	4	177	237	294	44	113	37	34	35	
	100.0%	78.9%	20.4%	0.7%	32.2%	43.1%	53.5%	8.0%	20.5%	6.7%	6.2%	6.4%	
その他	2	2	0	0	0	0	0	0	0	0	1	1	
	100.0%	100.0%	0.0%	0.0%	0.0%	0.0%	0.0%	0.0%	0.0%	0.0%	50.0%	50.0%	
不詳	1	1	0	0	1	1	1	0	0	0	0	0	
	100.0%	100.0%	0.0%	0.0%	100.0%	100.0%	100.0%	0.0%	0.0%	0.0%	0.0%	0.0%	
育児の悩み相談者の有無	相談する	40,469	32,478	7,860	131	16,139	13,957	22,683	9,575	4,944	2,359	1,402	2,518
		100.0%	80.3%	19.4%	0.3%	39.9%	34.5%	56.1%	23.7%	12.2%	5.8%	3.5%	6.2%
	誰にも相談しない	333	295	37	1	165	151	203	96	74	105	12	40
	100.0%	88.6%	11.1%	0.3%	49.5%	45.3%	61.0%	28.8%	22.2%	31.5%	3.6%	12.0%	
不詳	1,227	682	458	87	261	261	425	142	99	33	9	51	
	100.0%	55.6%	37.3%	7.1%	21.3%	21.3%	34.6%	11.6%	8.1%	2.7%	0.7%	4.2%	

表13 子育ての負担感と回答者＝保育担当者＝母の属性のクロス表(第2回)

		育てていて負担に思うこと(第2回)			子どもをもって負担に思うことの内容(第2回)										
		負担に思う ことがある	負担に思う ことがない	不詳	子育てによる 身体の疲れ が大きい	子育てで出 費がかさむ	自分の自由 な時間が持 てない	夫婦で楽し む時間がな い	仕事か十分 にできない	子育てが大 変なことを 理解してく れない	子どもが病 気がちであ る	目が離せない ので気が 休まらない	その他		
合計	合計	39,310 100.0%	33,745 85.5%	4,728 12.0%	837 2.1%	15586 39.6%	10495 26.7%	25382 64.6%	9555 24.3%	6430 16.4%	2412 6.1%	2431 6.2%	13393 34.1%	1591 4.0%	
第2回時のきょうだい構成	兄弟あり姉妹あり	432 100.0%	346 80.1%	69 16.0%	17 3.9%	152 35.2%	153 35.4%	238 55.1%	106 24.5%	62 14.4%	27 6.3%	40 9.3%	164 38.0%	18 4.2%	
	兄弟あり弟妹なし	19,718 100.0%	16,905 85.7%	2,359 12.0%	454 2.3%	8,229 41.7%	5,888 29.9%	12,521 63.5%	4,445 22.5%	3,471 17.6%	1,340 6.8%	1,532 7.8%	6,744 34.2%	764 3.9%	
	兄弟なし弟妹あり	1,147 100.0%	1,004 87.5%	128 11.2%	15 1.3%	433 37.8%	343 29.9%	747 65.1%	368 32.1%	134 11.7%	74 6.5%	51 4.4%	455 39.7%	39 3.4%	
	兄弟なし弟妹なし	18,013 100.0%	15,490 86.0%	2,172 12.1%	351 1.9%	6,772 37.6%	4,111 22.8%	11,876 65.9%	4,636 25.7%	2,763 15.3%	971 5.4%	808 4.5%	6,030 33.5%	770 4.3%	
	単胎・多胎の別	単胎	38,519 100.0%	32,984 85.6%	4,700 12.2%	835 2.2%	15,118 39.2%	10,069 26.1%	24,792 64.4%	9,299 24.1%	6,295 16.3%	2,303 5.7%	2,343 6.1%	13,001 33.8%	1,545 4.0%
	双子	773 100.0%	743 96.1%	28 3.6%	2 0.3%	456 59.0%	411 53.2%	578 74.8%	247 32.0%	129 16.7%	106 13.7%	82 10.6%	389 50.3%	43 5.6%	
	3つ子	18 100.0%	18 100.0%	0 0.0%	0 0.0%	12 66.7%	15 83.3%	12 66.7%	9 50.0%	6 33.3%	3 16.7%	6 33.3%	3 16.7%	3 16.7%	
第1回時の母親の年齢	19歳以下	428 100.0%	358 83.6%	57 13.3%	13 3.0%	135 31.5%	118 27.6%	274 64.0%	106 24.8%	68 15.9%	31 7.2%	19 4.4%	163 38.1%	13 3.0%	
	20歳～24歳	4,385 100.0%	3,755 85.6%	544 12.4%	96 2.0%	1,498 34.2%	1,299 29.6%	2,766 63.1%	1,176 26.8%	716 16.3%	279 6.4%	256 5.8%	1,519 34.6%	143 3.3%	
	25歳～29歳	15,330 100.0%	13,151 85.8%	1,881 12.3%	298 1.9%	5,523 36.0%	4,226 27.6%	9,931 64.8%	4,021 26.2%	2,351 15.3%	867 5.7%	976 6.4%	4,899 32.0%	636 4.1%	
	30～34歳	14,161 100.0%	12,177 86.0%	1,689 11.9%	295 2.1%	5,884 41.6%	3,659 25.8%	9,226 65.2%	3,225 22.8%	2,240 15.8%	908 6.4%	924 6.5%	4,870 34.4%	584 4.1%	
	35～39歳	4,478 100.0%	3,851 86.0%	499 11.1%	128 2.9%	2,245 50.1%	1,061 23.7%	2,860 63.9%	934 20.9%	928 20.7%	292 6.5%	236 5.3%	1,726 38.5%	184 4.1%	
	40歳以上	528 100.0%	453 85.8%	58 11.0%	17 3.2%	301 57.0%	132 25.0%	325 61.6%	93 17.6%	127 24.1%	35 6.6%	20 3.8%	216 40.9%	31 5.2%	
	出産半年後(第1回調査時)の就業状況	仕事を探している	3,533 100.0%	3,059 86.6%	403 11.4%	71 2.0%	1,335 37.8%	1,241 35.1%	2,205 62.4%	830 23.5%	987 27.9%	259 7.3%	274 7.8%	1,194 33.8%	122 3.5%
探していない		26,470 100.0%	22,856 86.3%	3,087 11.7%	527 2.0%	10,752 40.6%	6,907 26.1%	17,577 66.4%	6,623 25.0%	2,905 11.0%	1,653 6.2%	1,243 4.7%	9,586 36.2%	1,085 4.1%	
学生		67 100.0%	55 82.1%	11 16.4%	1 1.5%	24 35.8%	21 31.3%	35 52.2%	21 31.3%	13 19.4%	3 4.5%	7 10.4%	16 23.9%	3 4.5%	
現在育児休業中		3,553 100.0%	3,041 85.6%	425 12.0%	87 2.4%	1,393 39.2%	719 20.2%	2,294 64.6%	890 25.0%	873 24.6%	163 4.6%	432 12.2%	880 24.8%	182 5.1%	
勤め(常勤)		1,624 100.0%	1,339 82.5%	240 14.8%	45 2.8%	570 35.1%	470 28.9%	949 58.4%	369 22.7%	378 23.3%	75 4.6%	162 10.0%	402 24.8%	58 3.6%	
勤め(パート・アルバイト)		1,461 100.0%	1,219 83.4%	213 14.6%	29 2.0%	528 36.1%	461 31.6%	809 55.4%	288 19.7%	446 30.5%	82 5.6%	126 8.6%	424 29.0%	49 3.4%	
自営業・家業		1,678 100.0%	1,414 84.3%	222 13.2%	42 2.5%	651 38.8%	416 24.8%	991 59.1%	593 20.9%	593 35.3%	120 7.2%	113 6.7%	573 34.1%	29 1.9%	
内職		413 100.0%	353 85.5%	52 12.6%	8 1.9%	138 33.4%	136 32.9%	227 55.0%	89 21.5%	145 35.1%	25 6.1%	30 7.3%	142 34.4%	15 3.6%	
その他		105 100.0%	85 81.0%	19 18.1%	1 1.0%	46 43.8%	35 33.3%	63 60.0%	21 20.0%	30 28.6%	6 5.7%	13 12.4%	36 34.3%	8 7.6%	
不詳		406 100.0%	324 79.8%	56 13.8%	26 6.4%	149 36.7%	89 21.9%	232 57.1%	74 18.2%	60 14.8%	26 6.4%	31 7.6%	140 34.5%	21 5.2%	
出産1年半後(第2回調査時)の就業状況		家事(専業)	26,257 100.0%	22,708 86.5%	3,006 11.4%	543 2.1%	10,744 40.9%	6,894 26.3%	17,617 67.1%	6,632 25.3%	2,806 10.7%	1,676 6.4%	1,133 4.3%	9,621 36.6%	1,058 4.0%
		無職	1,810 100.0%	1,580 87.3%	201 11.1%	29 1.6%	710 39.2%	539 29.8%	1,153 63.7%	418 23.1%	287 15.9%	125 6.9%	110 6.1%	671 37.1%	78 4.3%
		学生	62 100.0%	50 80.6%	12 19.4%	0 0.0%	26 41.9%	21 33.9%	34 54.8%	16 25.8%	17 27.4%	4 6.5%	10 16.1%	17 27.4%	3 4.8%
		勤め(常勤)	4,852 100.0%	4,070 83.9%	656 13.5%	126 2.6%	1,837 37.9%	1,123 23.1%	2,992 61.7%	1,161 23.9%	1,190 24.5%	227 4.7%	626 12.9%	1,149 23.7%	228 4.7%
	勤め(パート・アルバイト)	3,696 100.0%	3,109 84.1%	508 13.7%	79 2.1%	1,269 34.3%	1,235 33.4%	2,060 55.7%	786 21.3%	1,163 31.5%	203 5.5%	392 10.6%	1,057 28.6%	136 3.7%	
	自営業・家業	1,748 100.0%	1,473 84.3%	236 13.5%	39 2.2%	684 39.1%	397 22.7%	1,020 58.4%	368 21.1%	654 37.4%	122 7.0%	115 6.8%	599 34.3%	57 3.3%	
	内職	577 100.0%	505 87.5%	64 11.1%	8 1.4%	197 34.1%	191 33.1%	333 57.7%	111 19.2%	243 42.1%	41 7.1%	24 4.2%	186 32.2%	19 3.3%	
	その他	119 100.0%	99 83.2%	19 16.0%	1 0.8%	57 47.9%	45 37.8%	66 55.5%	23 19.3%	37 31.1%	3 2.5%	6 5.0%	33 27.7%	9 7.6%	
	不詳	189 100.0%	151 79.9%	26 13.8%	12 6.3%	62 32.8%	50 26.5%	107 56.6%	40 21.2%	33 17.5%	11 5.8%	15 7.9%	60 31.7%	5 2.6%	
	出産1年半後(第2回調査時)の就業状況2	学生・有職	11,054 100.0%	9,306 84.2%	1,495 13.5%	253 2.3%	4,070 36.8%	3,012 27.2%	6,505 58.8%	2,465 22.3%	3,304 29.9%	600 5.4%	1,173 10.6%	3,041 27.5%	450 4.1%
		仕事を探している	3,400 100.0%	3,041 89.4%	288 8.5%	71 2.1%	1,300 38.2%	1,274 37.5%	2,272 66.8%	818 24.1%	1,058 31.1%	327 9.6%	226 6.8%	1,265 37.2%	160 4.7%
探していない		22,395 100.0%	19,340 86.4%	2,622 11.7%	433 1.9%	9,226 41.2%	5,566 24.9%	15,067 67.3%	5,706 25.5%	7,778 29.9%	1,319 5.9%	928 4.1%	8,181 36.5%	880 3.9%	
不詳		2,461 100.0%	2,058 83.6%	323 13.1%	80 3.3%	990 40.2%	643 26.1%	1,538 62.5%	566 23.0%	290 11.8%	166 6.7%	104 4.2%	906 36.8%	101 4.1%	

(前ページの続き)

		育てていて負担に思うこと(第2回)			子どもをもって負担に思うことの内容(第2回)									
		負担に思うことがある	負担に思うことがない	不詳	子育てによる身体への疲れが大きい	子育てで出費がかさむ	自分の自由な時間が持てない	夫婦で楽しむ時間が少ない	仕事で十分にできない	子育てが大変なことを理解してくれない	子どもが病気がちである	目が離せないので気が休まらない	その他	
	合計													
ふだんの保育者	お父さん	20221	17395	2423	403	8140	5380	13181	5317	3168	955	1277	6574	817
		100.0%	86.0%	12.0%	2.0%	40.3%	26.6%	65.2%	26.3%	15.7%	4.7%	6.3%	32.5%	4.0%
	母の母親	5854	4918	813	123	2238	1527	3578	1226	1137	269	410	1932	236
		100.0%	84.0%	13.9%	2.1%	38.2%	26.1%	61.1%	20.9%	19.4%	4.6%	7.0%	33.0%	4.0%
	母の父親	2244	1857	346	41	857	583	1368	478	446	108	151	732	88
		100.0%	82.8%	15.4%	1.8%	38.2%	26.0%	61.0%	21.3%	19.9%	4.8%	6.7%	32.6%	3.9%
	父の母親	4625	3903	626	96	1639	1151	2942	1168	821	237	267	1533	160
		100.0%	84.4%	13.5%	2.1%	35.4%	24.9%	63.6%	25.3%	17.8%	5.1%	5.8%	33.1%	3.5%
	父の父親	2001	1678	283	40	718	477	1270	512	330	101	107	641	79
		100.0%	83.9%	14.1%	2.0%	35.9%	23.8%	63.5%	25.6%	16.5%	5.0%	5.3%	32.0%	3.9%
保育士	6401	5408	819	174	2474	1992	3635	1461	1946	379	1064	1572	291	
	100.0%	84.5%	12.8%	2.7%	38.7%	31.1%	56.8%	22.8%	30.4%	5.9%	16.6%	24.6%	4.5%	
保育ママさん	175	154	17	4	94	59	101	57	71	9	19	56	10	
	100.0%	88.0%	9.7%	2.3%	53.7%	33.7%	57.7%	32.6%	40.6%	5.1%	10.9%	32.0%	5.7%	
その他	896	721	145	30	296	270	510	203	203	41	56	278	49	
	100.0%	80.5%	16.2%	3.3%	33.0%	30.1%	56.9%	22.7%	22.7%	4.6%	6.3%	31.0%	5.5%	
保育士等の利用	利用せず	32,782	28,227	3,895	660	13,047	8,462	21,676	8,057	4,441	2,025	1,357	11,776	1,294
		100.0%	86.1%	11.9%	2.0%	39.8%	25.8%	66.1%	24.6%	13.5%	6.2%	4.1%	35.9%	3.9%
	利用する	6,528	5,518	833	177	2,539	2,033	3,708	1,498	1,989	387	1,074	1,617	297
		100.0%	84.5%	12.8%	2.7%	38.9%	31.1%	56.8%	22.9%	30.5%	5.9%	16.5%	24.8%	4.5%
同居者構成	父母のみ	14,209	12,357	1,579	273	5,550	3,257	9,574	3,896	2,118	743	632	4,780	607
		100.0%	87.0%	11.1%	1.9%	39.1%	22.9%	67.4%	27.4%	14.9%	5.2%	4.4%	33.6%	4.3%
	父母ときょうだいのみ	15,943	13,729	1,838	376	6,832	4,882	10,196	3,759	2,615	1,044	1,184	5,463	632
		100.0%	86.1%	11.5%	2.4%	42.9%	30.6%	64.0%	23.6%	16.4%	6.5%	7.4%	34.3%	4.0%
	父母と母方の祖父母	2,123	1,764	315	44	782	572	1,285	471	372	117	152	733	81
		100.0%	83.1%	14.8%	2.1%	36.8%	26.9%	60.5%	22.2%	17.5%	5.5%	7.2%	34.5%	3.8%
	父母と父方の祖父母	5,783	4,879	793	111	1,976	1,435	3,664	1,345	943	432	314	2,008	210
		100.0%	84.4%	13.7%	1.9%	34.2%	24.8%	63.4%	23.3%	16.3%	7.5%	5.4%	34.7%	3.6%
	父母と祖父母	11	8	2	1	6	2	4	2	2	2	1	2	0
		100.0%	72.7%	18.2%	9.1%	54.5%	18.2%	36.4%	18.2%	18.2%	18.2%	9.1%	18.2%	0.0%
	父母とその他	155	126	28	1	56	45	79	42	34	9	12	46	6
	100.0%	81.3%	18.1%	0.6%	36.1%	29.0%	51.0%	27.1%	21.9%	5.8%	7.7%	29.7%	3.9%	
母のみ又は母ときょうだいの母と祖父母等	458	391	55	12	198	146	252	15	166	34	84	146	24	
	100.0%	85.4%	12.0%	2.6%	43.2%	31.9%	55.0%	3.3%	36.2%	7.4%	18.3%	31.9%	5.2%	
母と祖父母等	627	491	117	19	186	156	328	25	180	31	52	215	31	
	100.0%	78.3%	18.7%	3.0%	29.7%	24.9%	52.3%	4.0%	28.7%	4.9%	8.3%	34.3%	4.9%	
その他	1	0	1	0	0	0	0	0	0	0	0	0	0	
	100.0%	0.0%	100.0%	0.0%	0.0%	0.0%	0.0%	0.0%	0.0%	0.0%	0.0%	0.0%	0.0%	
同居者構成の変化	第1回から祖父母と別居	29,895	25,842	3,410	643	12,277	8,058	19,527	7,483	4,764	1,760	1,847	10,128	1,229
		100.0%	86.4%	11.4%	2.2%	41.1%	27.0%	65.3%	25.0%	15.9%	5.9%	6.2%	33.9%	4.1%
	祖父母と別居→同居	1,224	1,008	181	35	417	305	743	258	216	87	89	397	49
		100.0%	82.4%	14.8%	2.9%	34.1%	24.9%	60.7%	21.1%	17.6%	7.1%	7.3%	32.4%	4.0%
	第1回から祖父母と同居	7,295	6,113	1,043	139	2,523	1,852	4,528	1,584	1,271	494	427	2,550	273
		100.0%	83.8%	14.3%	1.9%	34.6%	25.4%	62.1%	21.7%	17.4%	6.8%	5.9%	35.0%	3.7%
祖父母と同居→別居	890	776	94	20	367	278	578	226	178	71	67	314	39	
	100.0%	87.2%	10.6%	2.2%	41.2%	31.2%	64.9%	25.4%	20.0%	8.0%	7.5%	35.3%	4.4%	
不詳	6	6	0	0	2	2	6	4	1	0	1	4	1	
	100.0%	100.0%	0.0%	0.0%	33.3%	33.3%	100.0%	66.7%	16.7%	0.0%	16.7%	66.7%	16.7%	
育児の悩み相談者の有無	相談する	37,029	32,526	4,408	95	15,089	10,131	24,558	9,294	6,161	2,257	2,351	12,928	1,524
		100.0%	87.8%	11.9%	0.3%	40.7%	27.4%	66.3%	25.1%	16.6%	6.1%	6.3%	34.9%	4.1%
	誰にも相談しない	377	351	24	2	188	134	254	83	111	114	38	181	27
	100.0%	93.1%	6.4%	0.5%	49.9%	35.5%	67.4%	22.0%	29.4%	30.2%	10.1%	48.0%	7.2%	
不詳	1,904	868	296	740	309	230	570	178	158	41	42	284	40	
	100.0%	45.6%	15.5%	38.9%	16.2%	12.1%	29.9%	9.3%	8.3%	2.2%	2.2%	14.9%	2.1%	

表14 子育ての負担感と回答者＝保育担当者＝母の属性のクロス表(第3回)

		育てていて負担に思うことや悩み(第3回)			子どもをもって負担に思うことの内容(第3回)							
		負担に思う ことや悩み がある	負担に思う ことや悩み は特には ない	不詳	子育てによる 身体の大 げれが大きい	子育てで 出費がか かきむ	自分の自由 な時間が 特でない	配偶者が 育児に参 加してく れない	しつけの し方が家 族内で一 致してい ない	仕事や家 事が十分 にできな い	子どもに ついてま わりの目 や評価が 気になる	
合計		37215	32196	4753	266	12,066	9,473	22,096	2,445	3,503	7,483	2,016
		100.0%	86.5%	12.8%	0.7%	32.4%	25.5%	59.4%	6.6%	9.4%	20.1%	5.4%
第1回時母年齢	19歳以下	444	386	51	7	137	107	252	37	62	80	28
		100.0%	86.9%	11.5%	1.6%	30.9%	24.1%	56.8%	8.3%	14.0%	18.0%	6.3%
	20～24歳	4178	3598	552	28	1,196	1,084	2,398	291	472	752	262
		100.0%	86.1%	13.2%	0.7%	28.6%	25.9%	57.4%	7.0%	11.3%	18.0%	6.3%
	25～29歳	14439	12456	1894	89	4,494	3,737	8,506	981	1,395	2,632	852
		100.0%	86.3%	13.1%	0.6%	31.1%	25.9%	58.9%	6.8%	9.7%	18.2%	5.9%
30～34歳	13342	11605	1631	106	4,383	3,370	8,046	833	1,145	2,837	676	
	100.0%	87.0%	12.2%	0.8%	32.9%	25.3%	60.3%	6.2%	8.6%	21.3%	5.1%	
35～39歳	4293	3716	548	29	1,645	1,069	2,611	261	387	1,080	180	
	100.0%	86.6%	12.8%	0.7%	38.3%	24.9%	60.8%	6.1%	9.0%	24.7%	4.2%	
40歳以上	519	435	77	7	211	106	283	42	42	122	18	
	100.0%	83.8%	14.8%	1.3%	40.7%	20.4%	54.5%	8.1%	8.1%	23.5%	3.5%	
単胎・多胎の別	単胎	36490	31515	4711	264	11,726	9,144	21,630	2,389	3,439	7,275	1,982
		100.0%	86.4%	12.9%	0.7%	32.1%	25.1%	59.3%	6.5%	9.4%	19.9%	5.4%
	双子	701	657	42	2	332	314	450	56	61	194	34
	100.0%	93.7%	6.0%	0.3%	47.4%	44.8%	64.2%	8.0%	8.7%	27.7%	4.9%	
三つ子	24	24	0	0	8	15	16	0	3	14	0	
	100.0%	100.0%	0.0%	0.0%	33.3%	62.5%	66.7%	0.0%	12.5%	58.3%	0.0%	
祖父母との同居	同居せず	29128	25337	3591	200	9,862	7,545	17,580	1,885	1,937	5,919	1,562
		100.0%	87.0%	12.3%	0.7%	33.9%	25.9%	60.4%	6.5%	6.6%	20.3%	5.4%
同居	8087	6859	1162	66	2,204	1,928	4,516	560	1,566	1,564	454	
	100.0%	84.8%	14.4%	0.8%	27.3%	23.8%	55.8%	6.9%	19.4%	19.3%	5.6%	
きょうだい	きょうだいなし	12475	10816	1577	82	3,920	2,682	7,436	794	1,198	2,385	799
		100.0%	86.7%	12.6%	0.7%	31.4%	21.5%	59.6%	6.4%	9.6%	19.1%	6.4%
きょうだいあり	24740	21380	3176	184	8,146	6,791	14,660	1,651	2,305	5,098	1,217	
	100.0%	86.4%	12.8%	0.7%	32.9%	27.4%	59.3%	6.7%	9.3%	20.6%	4.9%	
保育士等の利用	利用せず	28581	24792	3579	210	9,416	6,611	17,669	1,882	2,584	4,953	1,619
		100.0%	86.7%	12.5%	0.7%	32.9%	23.1%	61.8%	6.6%	9.0%	17.3%	5.7%
利用する	8634	7404	1174	56	2,650	2,862	4,427	563	919	2,530	397	
	100.0%	85.8%	13.6%	0.6%	30.7%	33.1%	51.3%	6.5%	10.6%	29.3%	4.6%	
出産2年半後(第3回調査時)の母親の職業	無職(家事専業、失業中を含む)	25430	22205	3063	162	8,634	6,087	15,795	1,688	2,216	4,090	1,512
		100.0%	87.3%	12.0%	0.6%	34.0%	23.9%	62.1%	6.6%	8.7%	16.1%	5.9%
	学生	66	61	4	1	22	16	32	4	5	18	2
		100.0%	92.4%	6.1%	1.5%	33.3%	24.2%	48.5%	6.1%	7.6%	27.3%	3.0%
上記以外の各職業を合算	11,493	9,747	1,663	83	3,341	3,315	6,154	734	1,254	3,334	490	
	100.0%	87.3%	12.0%	0.6%	34.0%	23.9%	62.1%	6.6%	8.7%	16.1%	5.9%	
同居者の構成	父母のみ	9,784	8,559	1,170	55	3,218	2,132	5,965	612	679	1,896	620
		100.0%	87.5%	12.0%	0.6%	32.9%	21.8%	61.0%	6.3%	6.9%	19.4%	6.3%
	父母ときょうだいのみ	18,550	16,108	2,305	137	6,386	5,205	11,193	1,211	1,204	3,817	891
		100.0%	86.8%	12.4%	0.7%	34.4%	28.1%	60.3%	6.5%	6.5%	20.6%	4.8%
	父母と母方の祖父母	2,028	1,721	291	16	566	517	1,114	131	301	404	99
		100.0%	84.9%	14.3%	0.8%	27.9%	25.5%	54.9%	6.5%	14.8%	19.9%	4.9%
	父母と父方の祖父母	5,363	4,560	762	41	1,476	1,239	3,073	379	1,146	1,009	321
		100.0%	85.0%	14.2%	0.8%	27.5%	23.1%	57.3%	7.1%	21.4%	18.8%	6.0%
	父母と祖父母	22	18	4	0	7	4	13	0	3	5	0
		100.0%	81.8%	18.2%	0.0%	31.8%	18.2%	59.1%	0.0%	13.6%	22.7%	0.0%
父母とその他	151	116	33	2	38	31	67	11	22	32	8	
	100.0%	76.8%	21.9%	1.3%	25.2%	20.5%	44.4%	7.3%	14.6%	21.2%	5.3%	
母のみ又は母ときょうだいのみ	607	524	77	6	214	164	338	50	25	160	38	
	100.0%	86.3%	12.6%	1.0%	35.3%	27.0%	55.7%	8.2%	4.1%	26.4%	6.3%	
母と祖父母等	710	590	111	9	161	181	333	51	123	160	39	
	100.0%	83.1%	15.6%	1.3%	22.7%	25.5%	46.9%	7.2%	17.3%	22.5%	5.5%	
同居者構成の変化	前回(第2回)から祖父母と別居	27,658	24,129	3,339	190	9,439	7,120	16,795	1,788	1,813	5,610	1,473
		100.0%	87.2%	12.1%	0.7%	34.1%	25.7%	60.7%	6.5%	6.6%	20.3%	5.3%
	祖父母と別居→同居	851	713	132	6	213	188	482	58	143	150	56
		100.0%	83.8%	15.5%	0.7%	25.0%	22.1%	56.6%	6.8%	16.8%	17.6%	6.6%
	前回(第2回)から祖父母と同居	7,030	5,973	998	59	1,935	1,684	3,928	486	1,383	1,379	385
		100.0%	85.0%	14.2%	0.8%	27.5%	24.0%	55.9%	6.9%	19.7%	19.6%	5.5%
祖父母と同居→別居	784	649	130	5	241	213	432	48	68	166	52	
	100.0%	82.8%	16.6%	0.6%	30.7%	27.2%	55.1%	6.1%	8.7%	21.2%	6.6%	
不詳	892	732	154	6	238	268	459	65	96	178	50	
	100.0%	82.1%	17.3%	0.7%	26.7%	30.0%	51.5%	7.3%	10.8%	20.0%	5.6%	
子育ての相談相手の有無	相談相手がいる	36,773	31,845	4,699	229	11,917	9,368	21,856	2,366	3,423	7,379	1,981
		100.0%	86.6%	12.8%	0.6%	32.4%	25.5%	59.4%	6.4%	9.3%	20.1%	5.4%
誰にも相談しない	394	339	51	4	144	102	232	78	78	101	34	
	100.0%	86.0%	12.9%	1.0%	36.5%	25.9%	58.9%	19.8%	19.8%	25.6%	8.6%	

		子どもをもって負担に思うことの内容(第3回) (つづき)									
		目が離せない ので気が 休まらない	子どもをも つ親同士の 関係がうまく いかない	子どもを一 時的に預け たい時にあ ずけ先がな い	子どもが言 うことを聞 かない	子どもが病 気がちであ る	子どもが急 病の時診て くれる医者 が近くに ない	子どもの成 長の度合い が気になる	しつけのし かたがわか らない	子どもを好 きになれな い	その他
合計		8,485 22.8%	470 1.3%	4,669 12.5%	8,258 22.2%	1,491 4.0%	1,271 3.4%	2,613 7.0%	3,318 8.9%	121 0.3%	1,158 3.1%
第1回時母年齢	19歳以下	90 20.3%	8 1.8%	58 13.1%	116 26.1%	23 5.2%	15 3.4%	40 9.0%	43 9.7%	4 0.9%	13 2.9%
	20～24歳	921 22.0%	46 1.1%	475 11.4%	1,084 25.9%	203 4.9%	139 3.3%	307 7.3%	492 11.8%	17 0.4%	111 2.7%
	25～29歳	3,219 22.3%	168 1.2%	1,810 12.5%	3,304 22.9%	616 4.3%	524 3.6%	1,009 7.0%	1,421 9.8%	43 0.3%	468 3.2%
	30～34歳	3,073 23.0%	190 1.4%	1,683 12.6%	2,863 21.5%	505 3.8%	440 3.3%	934 7.0%	1,049 7.9%	45 0.3%	421 3.2%
	35～39歳	1,055 24.6%	53 1.2%	574 13.4%	809 18.8%	133 3.1%	140 3.3%	282 6.6%	279 6.5%	12 0.3%	137 3.2%
	40歳以上	127 24.5%	5 1.0%	69 13.3%	82 15.8%	11 2.1%	13 2.5%	41 7.9%	34 6.6%	0 0.0%	8 1.5%
単胎・多胎の別	単胎	8,248 22.6%	460 1.3%	4,588 12.6%	8,078 22.1%	1,477 4.0%	1,245 3.4%	2,541 7.0%	3,248 8.9%	118 0.3%	1,130 3.1%
	双子	232 33.1%	9 1.3%	81 11.6%	176 25.1%	14 2.0%	26 3.7%	72 10.3%	69 9.8%	3 0.4%	28 4.0%
	三つ子	5 20.8%	1 4.2%	0 0.0%	4 16.7%	0 0.0%	0 0.0%	0 0.0%	1 4.2%	0 0.0%	0 0.0%
祖父母との同居	同居せず	6,658 22.9%	388 1.3%	4,158 14.3%	6,375 21.9%	1,170 4.0%	934 3.2%	2,091 7.2%	2,604 8.9%	95 0.3%	945 3.2%
	同居	1,827 22.6%	82 1.0%	511 6.3%	1,883 23.3%	321 4.0%	337 4.2%	522 6.5%	714 8.8%	26 0.3%	213 2.6%
きょうだい	きょうだいなし	2,818 22.6%	208 1.7%	1,539 12.3%	2,974 23.8%	462 3.7%	415 3.3%	1,122 9.0%	1,543 12.4%	47 0.4%	438 3.5%
	きょうだいあり	5,667 22.9%	262 1.1%	3,130 12.7%	5,284 21.4%	1,029 4.2%	856 3.5%	1,491 6.0%	1,775 7.2%	74 0.3%	720 2.9%
保育士等の利用	利用せず	7,023 24.6%	404 1.4%	4,160 14.6%	6,520 22.8%	858 3.0%	944 3.3%	2,128 7.4%	2,544 8.9%	97 0.3%	883 3.1%
	利用する	1,462 16.9%	66 0.8%	509 5.9%	1,738 20.1%	633 7.3%	327 3.8%	485 5.6%	774 9.0%	24 0.3%	275 3.2%
出産2年半後(第3回調査時)の母親の職業	無職(家事専業、失業中を含む)	6,429 25.3%	382 1.5%	3,830 15.1%	5,987 23.5%	836 3.3%	844 3.3%	1,938 7.6%	2,359 9.3%	99 0.4%	792 3.1%
	学生	15 22.7%	1 1.5%	7 10.6%	15 22.7%	6 9.1%	1 1.5%	4 6.1%	10 15.2%	0 0.0%	3 4.5%
	上記以外の各職業を合算	1,983 25.3%	83 1.5%	808 15.1%	2,200 23.5%	641 3.3%	417 3.3%	656 7.6%	924 9.3%	20 0.4%	355 3.1%
同居者の構成	父母のみ	2,208 22.6%	182 1.9%	1,359 13.9%	2,294 23.4%	334 3.4%	301 3.1%	903 9.2%	1,224 12.5%	36 0.4%	358 3.7%
	父母ときょうだいのみ	4,282 23.1%	201 1.1%	2,693 14.5%	3,885 20.9%	775 4.2%	599 3.2%	1,125 6.1%	1,304 7.0%	57 0.3%	557 3.0%
	父母と母方の祖父母	494 24.4%	19 0.9%	131 6.5%	493 24.3%	85 4.2%	87 4.3%	149 7.3%	162 8.0%	8 0.4%	53 2.6%
	父母と父方の祖父母	1,175 21.9%	54 1.0%	316 5.9%	1,203 22.4%	200 3.7%	226 4.2%	321 6.0%	478 8.9%	15 0.3%	142 2.6%
	父母と祖父母	6 27.3%	0 0.0%	2 9.1%	5 22.7%	1 4.5%	0 0.0%	2 9.1%	3 13.6%	0 0.0%	2 9.1%
	父母とその他	25 16.6%	1 0.7%	20 13.2%	40 26.5%	9 6.0%	6 4.0%	4 2.6%	8 5.3%	1 0.7%	6 4.0%
	母のみ又は母ときょうだいの母と祖父母等	133 21.9%	4 0.7%	84 13.8%	149 24.5%	48 7.9%	28 4.6%	53 8.7%	63 10.4%	1 0.2%	23 3.8%
	同居者との関係	162 22.8%	9 1.3%	64 9.0%	189 26.6%	39 5.5%	24 3.4%	56 7.9%	76 10.7%	3 0.4%	17 2.4%
	同居者構成の変化	前回(第2回)から祖父母と別居→同居	6,347 22.9%	373 1.3%	3,985 14.4%	6,080 22.0%	1,102 4.0%	875 3.2%	1,995 7.2%	2,457 8.9%	91 0.3%
前回(第2回)から祖父母と同居→別居	199 23.4%	7 0.8%	67 7.9%	213 25.0%	35 4.1%	33 3.9%	46 5.4%	90 10.6%	6 0.7%	23 2.7%	
前回(第2回)から祖父母と同居→同居	1,572 22.4%	72 1.0%	425 6.0%	1,625 23.1%	279 4.0%	294 4.2%	455 6.5%	596 8.5%	20 0.3%	187 2.7%	
祖父母と同居→別居	177 22.6%	8 1.0%	82 10.5%	193 24.6%	36 4.6%	30 3.8%	51 6.5%	88 11.2%	4 0.5%	30 3.8%	
不詳	190 21.3%	10 1.1%	110 12.3%	147 16.5%	39 4.4%	39 4.4%	66 7.4%	87 9.8%	0 0.0%	25 2.8%	
子育ての相談相手(有無)	相談相手がいる	8,361 22.7%	456 1.2%	4,576 12.4%	8,151 22.2%	1,468 4.0%	1,254 3.4%	2,582 7.0%	3,268 8.9%	105 0.3%	1,139 3.1%
	誰にも相談しない	119 30.2%	14 3.6%	90 22.8%	105 26.6%	23 5.8%	17 4.3%	31 7.9%	49 12.4%	16 4.1%	19 4.8%

表15 子育ての負担感と回答者＝保育担当者＝母の属性のクロス表(第4回)

	合計	育てていて負担に思うことや悩み(第4回)			子どもをもって負担に思うことの内容(第4回)									
		負担に思う ことや悩み がある	負担に思う ことや悩み は特いない	不詳	子育てによる 身体の大 れが大きい	子育てで出 産がかさむ	自分の自 由な時間 が持たない	配偶者が 育児に参 加してくれ ない	しつけのし かたが家族 内で一致し ていない	仕事や家 事が十分 にできない	子どもにつ いてまわり の目や評 価が気になる	目が離せな いので気が 休まらない		
合計	35931 100.0%	31405 87.4%	4213 11.7%	313 0.9%	11,071 30.8%	11,305 31.5%	19,146 53.3%	2,608 7.3%	4,281 11.9%	7,237 20.1%	3,173 8.8%	5,415 15.1%		
第1回時母年齢	19歳以下	388 100.0%	331 85.3%	56 14.4%	1 0.3%	99 25.5%	110 28.4%	204 52.6%	30 7.7%	65 16.8%	69 17.8%	35 9.0%	60 15.5%	
	20～24歳	3932 100.0%	3453 87.8%	450 11.4%	29 0.7%	1,079 27.4%	1,290 32.8%	2,083 53.0%	303 7.7%	540 13.7%	704 17.9%	378 9.6%	616 15.7%	
	25～29歳	13928 100.0%	12205 87.6%	1612 11.6%	111 0.8%	4,001 28.7%	4,326 31.1%	7,473 53.7%	1,024 7.4%	1,717 12.3%	2,675 19.2%	1,279 9.2%	2,034 14.6%	
	30～34歳	12959 100.0%	11298 87.2%	1540 11.9%	121 0.9%	4,130 31.9%	4,127 31.8%	6,859 52.9%	917 7.1%	1,432 11.1%	2,700 20.8%	1,106 8.5%	1,937 14.9%	
	35～39歳	4224 100.0%	3682 87.2%	495 11.7%	47 1.1%	1,581 37.4%	1,323 31.3%	2,261 53.5%	300 7.1%	471 11.2%	979 23.2%	340 8.0%	682 16.1%	
	40歳以上	500 100.0%	436 87.2%	60 12.0%	4 0.8%	181 36.2%	129 25.8%	266 53.2%	34 6.8%	56 11.2%	110 22.0%	35 7.0%	86 17.2%	
単胎・多胎の別	単胎	35213 100.0%	30718 87.2%	4182 11.9%	313 0.9%	10,762 30.6%	10,920 31.0%	18,704 53.1%	2,558 7.3%	4,194 11.9%	7,063 20.1%	3,106 8.8%	5,247 14.9%	
	双子	700 100.0%	669 95.6%	31 4.4%	0 0.0%	300 42.9%	370 52.9%	430 61.4%	47 6.7%	84 12.0%	171 24.4%	67 9.6%	162 23.1%	
	三つ子	18 100.0%	18 100.0%	0 0.0%	0 0.0%	9 50.0%	15 83.3%	12 66.7%	3 16.7%	3 16.7%	3 16.7%	0 0.0%	6 33.3%	
祖父母との同居	同居せず	28179 100.0%	24747 87.8%	3191 11.3%	241 0.9%	9,050 32.1%	9,076 32.2%	15,131 53.7%	1,996 7.1%	2,610 9.3%	5,776 20.5%	2,549 9.0%	4,262 15.1%	
	同居	7752 100.0%	6658 85.9%	1022 13.2%	72 0.9%	2,021 26.1%	2,229 28.8%	4,015 51.8%	612 7.9%	1,671 21.6%	1,461 18.8%	624 8.0%	1,153 14.9%	
きょうだい	きょうだいなし	8535 100.0%	7505 87.9%	959 11.2%	71 0.8%	2,526 29.6%	2,286 26.8%	4,379 51.3%	629 7.4%	1,133 13.3%	1,705 20.0%	921 10.8%	1,311 15.4%	
	きょうだいあり	27396 100.0%	23900 87.2%	3254 11.9%	242 0.9%	8,545 31.2%	9,019 32.9%	14,767 53.9%	1,979 7.2%	3,148 11.5%	5,532 20.2%	2,252 8.2%	4,104 15.0%	
出産3年半後(第4回調査時)の母の就業状況	家事(専業)	20213 100.0%	17906 88.6%	2225 11.0%	82 0.4%	6,703 33.2%	6,424 31.8%	11,246 55.6%	1,447 7.2%	2,160 10.7%	3,241 16.0%	1,962 9.7%	3,393 16.8%	
	無職	1625 100.0%	1432 88.1%	185 11.4%	8 0.5%	512 31.5%	507 31.2%	831 51.1%	238 6.9%	292 14.6%	292 18.0%	176 10.8%	291 17.9%	
	学生	56 100.0%	52 92.9%	4 7.1%	0 0.0%	13 23.2%	20 35.7%	27 48.2%	4 7.1%	11 19.6%	26 46.4%	4 7.1%	6 10.7%	
	勤め(常勤)	4585 100.0%	4030 87.9%	537 11.7%	18 0.4%	1,366 29.8%	1,240 27.0%	2,657 57.9%	284 6.2%	607 13.2%	1,384 30.2%	265 5.8%	518 11.3%	
	勤め(パート・アルバイト)	6066 100.0%	5263 86.8%	762 12.6%	41 0.7%	1,586 26.1%	2,201 36.3%	2,858 47.1%	511 8.4%	847 14.0%	1,504 24.8%	502 8.3%	782 12.9%	
	自営業・家業	1902 100.0%	1577 82.9%	318 16.7%	7 0.4%	539 28.3%	454 23.9%	917 48.2%	139 7.3%	252 13.2%	498 26.2%	144 7.6%	225 11.8%	
	内職	787 100.0%	681 86.5%	102 13.0%	4 0.5%	188 23.9%	300 38.1%	349 44.3%	63 8.0%	99 12.6%	160 20.3%	67 8.5%	104 13.2%	
	その他	324 100.0%	278 85.8%	45 13.9%	1 0.3%	81 25.0%	93 28.7%	154 47.5%	23 7.1%	41 12.7%	88 27.2%	31 9.6%	44 13.6%	
	不詳	373 100.0%	186 49.9%	35 9.4%	152 40.8%	83 22.3%	66 17.7%	107 28.7%	25 6.7%	26 7.0%	44 11.8%	22 5.9%	52 13.9%	
	現在就業状況(母の仕事を探す有無)	仕事を探している	3365 100.0%	3061 91.0%	297 8.8%	7 0.2%	1,031 30.6%	1,445 42.9%	1,739 51.7%	312 9.3%	515 15.3%	788 23.4%	389 11.6%	603 17.9%
		探していない	18378 100.0%	16197 88.1%	2100 11.4%	81 0.4%	6,146 33.4%	5,446 29.6%	10,291 56.0%	1,240 6.7%	1,868 10.2%	2,729 14.8%	1,743 9.5%	3,060 16.7%
不詳		468 100.0%	266 56.8%	48 10.3%	154 32.9%	121 25.9%	106 22.6%	154 32.9%	32 6.8%	41 8.8%	60 12.8%	28 6.0%	73 15.6%	
同居者の構成	父母のみ	6423 100.0%	5697 88.7%	681 10.6%	45 0.7%	2,009 31.3%	1,795 27.9%	3,330 51.8%	475 7.4%	692 10.8%	1,287 20.0%	733 11.4%	1,009 15.7%	
	父母ときょうだいのみ	20789 100.0%	18204 87.6%	2404 11.6%	181 0.9%	6,744 32.4%	6,996 33.7%	11,335 54.5%	1,464 7.0%	1,854 8.9%	4,212 20.3%	1,725 8.3%	3,073 14.8%	
	父母と母方の祖父母	1963 100.0%	1681 85.6%	263 13.4%	19 1.0%	542 27.6%	606 30.9%	977 49.8%	174 8.9%	347 17.7%	374 19.1%	149 7.6%	319 16.3%	
	父母と父方の祖父母	5043 100.0%	4346 86.2%	653 12.9%	44 0.9%	1,310 26.0%	1,413 28.0%	2,667 52.9%	383 7.6%	1,168 23.2%	899 17.8%	408 8.1%	716 14.2%	
	父母と祖父母	48 100.0%	41 85.4%	6 12.5%	1 2.1%	15 31.3%	5 10.4%	31 64.6%	4 8.3%	8 16.7%	14 29.2%	5 10.4%	7 14.6%	
	父母とその他	120 100.0%	100 83.3%	19 15.8%	1 0.8%	28 23.3%	34 28.3%	48 40.0%	11 9.2%	20 16.7%	29 24.2%	11 9.2%	21 17.5%	
	母のみ又は母ときょうだいのみ	793 100.0%	700 88.3%	81 10.2%	12 1.5%	250 31.5%	232 29.3%	390 49.2%	44 5.5%	40 5.0%	238 30.0%	74 9.3%	154 19.4%	
	母と祖父母等	742 100.0%	627 84.5%	105 14.2%	10 1.3%	169 22.8%	221 29.8%	364 49.1%	53 7.1%	151 20.4%	183 24.7%	68 9.2%	116 15.6%	
	父のみ又は父ときょうだいのみ	7 100.0%	7 100.0%	0 0.0%	0 0.0%	4 57.1%	3 42.9%	3 42.9%	0 0.0%	0 0.0%	1 14.3%	0 0.0%	0 0.0%	
	父と祖父母等	1 100.0%	1 100.0%	0 0.0%	0 0.0%	0 0.0%	0 0.0%	0 0.0%	0 0.0%	1 100.0%	0 0.0%	0 0.0%	0 0.0%	
	その他	2 100.0%	1 50.0%	1 50.0%	0 0.0%	0 0.0%	0 0.0%	1 50.0%	0 0.0%	0 0.0%	0 0.0%	0 0.0%	0 0.0%	
	同居者構成の変化	前回(第3回)から祖父母と別居	26880 100.0%	23607 87.8%	3051 11.4%	222 0.8%	8,635 32.1%	8,651 32.2%	14,482 53.9%	1,910 7.1%	2,455 9.1%	5,502 20.5%	2,441 9.1%	4,043 15.0%
		祖父母と別居→同居	784 100.0%	665 84.8%	108 13.8%	11 1.4%	198 25.3%	189 24.1%	399 50.9%	57 7.3%	126 16.1%	139 17.7%	70 8.9%	111 14.2%
前回(第3回)から祖父母と同居		6795 100.0%	5845 86.0%	892 13.1%	58 0.9%	1,785 26.3%	1,993 29.3%	3,533 52.0%	529 7.8%	1,506 22.2%	1,291 19.0%	540 7.9%	1,010 14.9%	
祖父母と同居→別居		746 100.0%	654 87.7%	80 10.7%	12 1.6%	217 29.1%	233 31.2%	366 49.1%	48 6.4%	93 12.5%	156 20.9%	62 8.3%	135 18.1%	
不詳		726 100.0%	634 87.3%	82 11.3%	10 1.4%	236 32.5%	239 32.9%	366 50.4%	64 8.8%	101 13.9%	149 20.5%	60 8.3%	116 16.0%	
子育ての相談相手の有無	相談相手がいる	35,237 100.0%	30,935 87.8%	4,145 11.8%	157 0.4%	10,879 30.9%	11,126 31.6%	18,872 53.8%	2,523 7.2%	4,155 11.8%	7,094 20.1%	3,101 8.8%	5,312 15.1%	
	誰にも相談しない	515 100.0%	452 87.8%	61 11.8%	2 0.4%	183 35.5%	172 33.4%	265 51.5%	83 16.1%	122 23.7%	141 27.4%	67 13.0%	101 19.6%	

	子どもをもって負担に思うことの内容(第4回) (つづき)											
	子どももつ親同士の関係がうまくいかない	子どもを定期的に預けたい先がない	子どもが言うことを聞かない	子どもが病気がちである	子どもが急病の時診てくれる医者が近くにいない	子どもの成長の度合いが気になる	しつけのしかたがわからない	気持ちに余裕をもって子どもに接することができない	子どもを好きになれない	子どもが保育園・幼稚園に行きたくない	その他	
合計	600 1.7%	4,227 11.8%	10,049 28.0%	1,361 3.8%	1,218 3.4%	2,657 7.4%	2,698 7.5%	8,433 23.5%	160 0.4%	891 2.5%	1,268 3.5%	
第1回時母年齢	19歳以下	6 1.5%	40 10.3%	120 30.9%	20 5.2%	12 3.1%	28 7.2%	29 7.5%	86 22.2%	0 0.0%	14 3.6%	16 4.1%
	20～24歳	48 1.2%	454 11.5%	1,197 30.4%	183 4.7%	137 3.5%	305 7.8%	382 9.7%	937 23.8%	20 0.5%	87 2.2%	114 2.9%
	25～29歳	253 1.8%	1,614 11.6%	3,961 28.4%	562 4.0%	483 3.5%	986 7.1%	1,126 8.1%	3,313 23.8%	60 0.4%	346 2.5%	496 3.6%
	30～34歳	221 1.7%	1,533 11.8%	3,578 27.6%	462 3.6%	439 3.4%	964 7.4%	891 6.9%	3,080 23.8%	61 0.5%	320 2.5%	474 3.7%
	35～30歳	63 1.5%	530 12.5%	1,073 25.4%	122 2.9%	133 3.1%	331 7.8%	245 5.8%	905 21.4%	18 0.4%	118 2.8%	147 3.5%
	40歳以上	9 1.8%	56 11.2%	120 24.0%	12 2.4%	14 2.8%	43 8.6%	25 5.0%	112 22.4%	1 0.2%	6 1.2%	21 4.2%
	単胎・多胎の別	単胎 589 1.7%	4,162 11.8%	9,807 27.9%	1,336 3.8%	1,192 3.4%	2,571 7.3%	2,642 7.5%	8,198 23.3%	155 0.4%	872 2.5%	1,243 3.5%
	双子 11 1.6%	65 9.3%	230 32.9%	25 3.6%	26 3.7%	83 11.9%	50 7.1%	226 32.3%	5 0.7%	15 2.1%	22 3.1%	
	三つ子 0 0.0%	0 0.0%	12 66.7%	0 0.0%	0 0.0%	3 16.7%	6 33.3%	9 50.0%	0 0.0%	4 22.2%	3 16.7%	
祖父母との同居	同居せず	510 1.8%	3,815 13.5%	7,774 27.6%	1,084 3.8%	897 3.2%	2,150 7.6%	6,718 23.8%	129 0.5%	719 2.6%	1,014 3.6%	
	同居	90 1.2%	412 5.3%	2,275 29.3%	277 3.7%	321 4.1%	507 6.5%	583 7.5%	31 0.4%	172 2.2%	254 3.3%	
きょうだい	きょうだいなし	201 2.4%	1,002 11.7%	2,444 28.6%	340 4.0%	285 3.3%	836 9.8%	817 22.8%	1,949 5.5%	40 3.1%	264 4.3%	
	きょうだいあり	399 1.5%	3,225 11.8%	7,605 27.8%	1,021 3.7%	933 3.4%	1,821 6.6%	1,881 6.9%	6,484 23.7%	120 0.4%	627 2.3%	
出産3年半後(第4回調査時)の母の就業状況	家事(専業)	375 1.9%	2,993 14.8%	5,930 29.3%	717 3.5%	699 3.5%	1,572 7.8%	1,574 7.8%	4,681 23.2%	88 0.4%	473 2.3%	
	無職	41 2.5%	227 14.0%	484 29.8%	70 4.3%	56 3.4%	133 8.2%	141 8.7%	404 24.9%	9 0.6%	45 2.8%	
	学生	1 1.8%	9 16.1%	13 23.2%	3 5.4%	0 0.0%	3 5.4%	3 23.2%	13 0.0%	0 7.1%	4 10.7%	
	勤め(常勤)	56 1.2%	251 5.5%	1,151 25.1%	161 3.5%	117 2.6%	286 6.2%	287 6.3%	1,171 25.5%	15 0.3%	123 2.7%	
	勤め(パート・アルバイト)	78 1.3%	446 7.4%	1,663 27.4%	281 4.6%	217 3.6%	431 7.1%	467 7.7%	1,485 24.5%	32 0.5%	161 2.7%	
	自営業・家業	15 0.8%	139 7.3%	439 23.1%	64 3.4%	87 4.6%	134 7.0%	120 6.3%	384 20.2%	8 0.4%	55 2.9%	
	内職	23 2.9%	98 12.5%	224 28.5%	36 4.6%	26 3.3%	59 7.5%	64 8.1%	185 23.5%	5 0.6%	21 2.7%	
	その他	6 1.9%	31 9.6%	86 26.5%	15 4.6%	9 2.8%	23 7.1%	26 8.0%	73 22.5%	2 0.6%	6 1.9%	
	不詳	5 1.3%	33 8.8%	59 15.3%	14 3.8%	7 1.9%	16 4.3%	16 4.3%	37 9.9%	1 0.3%	3 0.8%	
	現在就業状況(母の仕事を探す有無)	仕事を探している	84 2.5%	583 17.3%	1,044 31.0%	171 5.1%	144 4.3%	321 9.5%	291 8.6%	821 24.4%	19 0.6%	116 3.4%
		探していない	331 1.8%	2,620 14.3%	5,345 29.1%	613 3.3%	606 3.3%	1,380 7.7%	1,419 23.1%	4,242 0.4%	77 2.2%	627 3.4%
		不詳	6 1.3%	50 10.7%	84 17.9%	17 3.6%	12 2.6%	20 4.3%	21 4.5%	59 12.6%	2 0.4%	6 1.3%
同居者の構成	父母のみ	167 2.8%	841 13.1%	1,801 28.0%	252 3.9%	211 3.3%	649 10.1%	622 9.7%	1,501 23.4%	28 0.4%	187 2.9%	
	父母ときょうだいのみ	321 1.5%	2,825 13.6%	5,689 27.4%	781 3.8%	651 3.1%	1,421 6.8%	1,404 6.8%	4,948 23.8%	95 0.5%	486 2.3%	
	父母と母方の祖父母	25 1.3%	104 5.3%	578 29.4%	69 3.5%	78 4.0%	125 6.4%	127 6.5%	391 19.9%	6 0.3%	40 2.0%	
	父母と父方の祖父母	57 1.1%	259 5.1%	1,461 29.0%	169 3.4%	221 4.4%	314 6.2%	387 7.7%	1,139 22.6%	20 0.4%	110 2.2%	
	父母と祖父母	0 0.0%	4 8.3%	16 33.3%	1 2.1%	2 4.2%	4 8.3%	6 12.5%	11 22.9%	0 0.0%	0 0.0%	
	父母とその他	1 0.8%	14 11.7%	34 28.3%	4 3.3%	7 5.8%	8 6.7%	11 9.2%	18 15.0%	1 0.8%	7 5.8%	
	母のみ又は母ときょうだいのみ	19 2.4%	127 16.0%	232 29.3%	43 5.4%	26 3.3%	65 8.2%	74 9.3%	240 30.3%	4 0.5%	32 4.0%	
	母と祖父母等	10 1.3%	52 7.0%	234 31.5%	41 5.5%	22 3.0%	70 9.4%	66 8.9%	183 24.7%	6 0.8%	27 3.6%	
	父のみ又は父ときょうだいのみ	0 0.0%	0 0.0%	3 42.9%	0 0.0%	0 0.0%	0 0.0%	1 14.3%	2 28.6%	0 0.0%	2 28.6%	
	父と祖父母等	0 0.0%	0 0.0%	0 0.0%	0 0.0%	0 0.0%	0 0.0%	0 0.0%	0 0.0%	0 0.0%	0 0.0%	
	その他	0 0.0%	1 50.0%	1 50.0%	1 50.0%	0 0.0%	1 50.0%	0 0.0%	0 0.0%	0 0.0%	0 0.0%	
	同居者構成の変化	前回(第3回)から祖父母と別居	482 1.8%	3,660 13.6%	7,399 27.5%	1,011 3.8%	845 3.1%	2,046 7.6%	1,998 7.4%	6,400 23.8%	119 0.4%	687 2.6%
祖父母と別居→同居		8 1.0%	43 5.5%	248 31.6%	24 3.1%	24 3.1%	45 5.7%	58 7.4%	178 22.7%	3 0.4%	14 1.8%	
前回(第3回)から祖父母と同居		82 1.2%	359 5.3%	1,974 29.1%	246 3.6%	287 4.2%	445 6.5%	509 7.5%	1,502 22.1%	28 0.4%	153 2.3%	
祖父母と同居→別居		16 2.1%	79 10.6%	217 29.1%	35 4.7%	30 4.0%	58 7.8%	67 9.0%	201 26.9%	6 0.8%	23 3.1%	
不詳		12 1.7%	86 11.8%	211 29.1%	45 6.2%	32 4.4%	63 8.7%	66 9.1%	152 20.9%	4 0.6%	14 1.9%	
子育ての相談相手の有無		相談相手がいる	576 1.6%	4,105 11.6%	9,885 28.1%	1,340 3.8%	1,191 3.4%	2,620 7.4%	2,637 7.5%	8,256 23.4%	138 0.4%	871 2.5%
	誰にも相談しない	24 4.7%	121 23.5%	156 30.3%	20 3.9%	27 5.2%	36 7.0%	61 11.8%	177 34.4%	21 4.1%	20 3.9%	



## 1.2 子育ての経済的負担の現状と意識に関する実証分析

相馬 直子

### はじめに

近年、「子育ての経済的負担」が調査結果で上位を占め、経済的負担感を緩和するための支援策拡大が問われている。実際に、今年度の4月からは児童手当の乳幼児加算が実施されるとともに、各自治体レベルでは乳幼児医療費の無料化を拡大するところも増えている。

経済的な支援策を考えるにあたって、「経済的負担」をめぐる実態面と意識面の把握が基礎となる。「収入に占める子育て費用が高い層」（実態面）と「経済的に負担と思っている層」（意識面）の特徴は何であろうか。また、経済的な負担を感じている層は、実際に子育て費用の負担が重い層だといえるのだろうか。この論点は、子育て経済的支援策が所得格差に与える政策効果や今後の政策手段の検討にあたっての基礎資料になると思われる。

本稿では、昨年度の先行研究レビューをふまえ、実際の子育て費用負担と経済的負担感との関係を検討することを目的とする。

まず、子育て費用の実態面に関する探索的分析を行い（1節）、経済的に負担と思っている層は、実態面でも子育て費用の負担が高いのかどうかを検証する（2節）。さらに、探索的な分析から浮かび上がってきた諸変数のなかから、実際の子育て費用負担と経済的負担感を規定する要因は何かをロジスティック回帰分析を通じて検討し（3節）、両者の関係を考察する（4節）。

### 1. 子育て費用の実態面に関する探索的分析

昨年度行った先行研究レビュー<sup>1</sup>から、既存調査では以下の点が明らかにされてきたことが明らかになっている。

〔仮説1〕子育て費用の総額は、子どもの年齢、人数、所得水準、親の就業形態、祖父母との同居、地域によって異なる。

〔仮説2〕子育て費用が所得に占める割合は、所得水準によらず、一定の幅に収まる。

それでは、出生児調査でも、これらの仮説が実際のデータで支持されるか否かを検証したい<sup>2</sup>。ただ、より詳しいデータが蓄積されている出生児調査を活用するうえでも、追加で探索的な分析を行う。

<sup>1</sup> 相馬直子（2006）「子育て費用をめぐる格差の実態分析への課題：既存調査のレビューを中心に」（主任研究者 金子隆一『パネル調査（縦断調査）のデータマネジメント方策及び分析に関する総合的システムの開発研究』平成16～17年度総合研究報告書）

<sup>2</sup> 出生児調査では、子ども一人あたりにかかった1ヶ月の子育て費用をたずねているため、子どもの人数から子育て費用の総額をみることはできない。よって本稿では仮説1において、人数からの分析を割愛する。

①〔仮説1の検証〕子育て費用の総額は、子どもの年齢、人数、所得水準、親の就業形態、祖父母との同居、地域によって異なる。

出生児調査では、子育て費用の総額を「1ヶ月の子育て費用」としてたずねている。加えて、1ヶ月の保育料も別途わかるようにたずねている。

＊年齢＊

子どもの年齢があがるごとに、1ヶ月の子育て費用も増えている（表1）。それは、保育料の有無に大きく関係しており、第4回（3歳半）の時点では、「保育料あり」の層が約6割となっている（表2）。保育料の金額をみると、2万円台が3割と最も多く、3万円以下を合計すると7割となる（表3）。

表1 1ヶ月の子育て費用

	5千円未満	5千～1万円台	2万円台	3万円台	4万円台	5万円台	6～9万円台	10万円以上	不詳	合計
第1回(n=47,015)	5.6	32.0	28.2	12.4	3.5	4.0	3.4	7.7	3.0	100
第2回(n=43,925)	7.8	39.5	20.8	9.4	4.1	4.7	6.0	3.8	3.9	100
第3回(n=42,812)	10.2	37.1	19.9	10.2	5.3	5.6	7.2	1.4	3.1	100
第4回(n=41,559)	12.3	23.8	16.4	16.9	11.6	8.9	6.8	3.1	0.1	100

表2 保育料の有無

	あり	なし	合計
第1回保育料(n=47,015)	5.8	94.2	100
第2回保育料(n=43,925)	25.1	74.9	100
第3回保育料(n=42,812)	28.4	71.6	100
第4回保育料(n=41,559)	57.6	42.4	100

表3 保育料の金額

	1万円未満	1万円台	2万円台	3万円台	4万円台	5万円台	6万円以上	不詳	合計
第1回保育料(n=2,586)	30.7	15.9	12.4	14.2	13.0	8.5	5.2	0.0	100.0
第2回保育料(n=10,824)	35.7	15.0	13.3	13.8	10.5	7.6	3.9	0.3	100.0
第3回保育料(n=12,098)	22.2	19.4	16.7	15.2	13.1	8.9	3.4	1.0	100.0
第4回保育料(n=23,707)	17.2	20.4	33.1	18.4	5.6	3.3	1.5	0.5	100.0

＊親の年収別＊

表4 親の年収別にみた子育て費用・保育料

〔子育て費用〕		～2万円台	5千円未満	5千～1万円台	2万円台	3～5万円台	3万円台	4万円台	5万円台	6万円以上	6～9万円台	10万円以上	不詳	合計
第1回	200万円未満(n=2,414)	54.2	4.8	22.0	27.4	25.4	14.7	4.5	6.2	14.1	3.7	10.4	6.3	100.0
	200～399万円(n=9,680)	66.3	5.4	31.1	29.8	20.5	13.0	3.6	3.9	11.4	2.9	8.5	1.7	100.0
	400～599万円(n=15,413)	69.0	5.8	34.1	29.1	19.3	12.5	3.1	3.7	10.3	2.9	7.4	1.4	100.0
	600～799万円(n=9,288)	68.7	6.1	34.3	28.3	19.5	11.9	3.6	4.1	10.6	3.9	6.7	1.2	100.0
	800～999万円(n=4,020)	67.8	6.0	34.3	27.4	20.4	12.4	3.9	4.2	10.9	4.2	6.6	0.9	100.0
	1,000万円台(n=2,878)	62.9	5.8	31.9	25.1	20.4	12.2	4.0	4.1	15.6	6.0	9.5	1.3	100.0
	2,000万円以上(n=198)	47.5	5.1	21.7	20.7	28.8	15.7	5.1	6.1	23.7	6.6	17.2	2.0	100.0
全体平均(n=47,015)	65.8	5.6	32.0	28.2	20.0	12.4	3.5	4.0	11.2	3.4	7.7	3.0	100.0	
第2回	200万円未満(n=2,405)	62.3	7.4	32.2	22.7	23.6	13.5	5.0	5.1	7.9	4.0	3.9	6.2	100.0
	200～399万円(n=10,068)	74.0	8.5	41.8	23.7	18.4	10.8	4.1	3.5	6.6	2.4	4.2	1.0	100.0
	400～599万円(n=14,916)	74.6	8.5	44.7	21.4	16.8	8.7	3.7	4.4	7.8	4.4	3.3	0.8	100.0
	600～799万円(n=7,589)	67.6	7.9	39.5	20.2	19.5	8.8	4.6	6.1	12.1	8.5	3.6	0.8	100.0
	800～999万円(n=2,921)	58.9	6.2	34.3	18.3	20.7	9.9	4.9	5.9	19.7	15.3	4.4	0.7	100.0
	1,000万円台(n=1,853)	50.4	5.1	28.8	16.5	23.3	9.8	5.0	8.5	25.5	18.2	7.2	0.8	100.0
	2,000万円以上(n=194)	46.9	4.1	28.9	13.9	24.2	10.8	5.7	7.7	27.8	14.4	13.4	1.0	100.0
全体平均(n=47,015)	63.6	7.3	36.9	19.4	17.0	8.8	3.8	4.4	9.2	5.6	3.5	3.6	100.0	
第4回	200万円未満(n=1,889)	66.5	16.7	30.2	19.6	26.3	13.9	7.0	5.6	6.7	3.6	3.1	0.3	100.0
	200～399万円(n=8,788)	63.0	13.9	28.7	20.3	31.8	17.6	8.7	5.5	5.2	2.9	2.3	0.0	100.0
	400～599万円(n=13,907)	56.7	13.6	26.3	16.7	36.7	17.7	11.5	7.5	6.6	4.2	2.3	0.1	100.0
	600～799万円(n=8,155)	47.1	10.2	21.9	15.0	42.3	17.8	13.9	10.6	10.6	7.6	3.1	0.0	100.0
	800～999万円(n=3,436)	35.5	8.2	14.7	12.5	46.2	15.3	15.8	15.2	18.2	13.9	4.3	0.1	100.0
	1,000万円台(n=2,754)	24.1	4.6	10.5	9.0	45.5	13.7	14.2	17.7	30.3	23.1	7.2	0.1	100.0
	2,000万円以上(n=256)	27.0	5.9	12.1	9.0	35.5	12.9	10.5	12.1	37.5	21.5	16.0	0.0	100.0
全体平均(n=40,255)	52.5	12.3	23.9	16.3	37.5	17.0	11.6	8.9	9.9	6.8	3.1	0.1	100.0	
〔保育料〕		～2万円台	1万円台	2万円台	3～5万円台	3万円台	4万円台	5万円台	6万円以上	不詳	合計			
第2回	200万円未満(n=801)	71.0	48.7	22.3	18.5	12.6	4.0	1.9	2.5	0.4	100.0			
	200～399万円(n=2,356)	71.1	48.9	22.3	18.6	13.5	3.7	1.4	0.9	0.1	100.0			
	400～599万円(n=3,017)	52.8	37.9	14.9	27.6	14.1	9.1	4.5	2.4	0.0	100.0			
	600～799万円(n=1,999)	37.6	26.9	10.7	42.2	13.4	18.4	10.5	4.0	0.0	100.0			
	800～999万円(n=1,033)	29.4	21.4	8.0	47.6	12.5	17.4	17.7	7.9	0.1	100.0			
	1,000万円台(n=772)	25.3	18.3	7.0	47.7	10.9	16.1	20.7	13.7	0.0	100.0			
	2,000万円以上(n=67)	35.8	23.9	11.9	38.8	11.9	10.4	16.4	13.4	0.0	100.0			
全体平均(n=10,824)	50.7	35.7	15.0	31.3	13.3	10.5	7.6	3.9	0.3	100.0				
第4回	200万円未満(n=890)	65.7	42.7	23.0	22.7	17.5	3.6	1.6	0.4	1.6	100.0			
	200～399万円(n=4,842)	58.4	27.7	30.7	30.7	28.1	1.7	0.8	0.4	0.4	100.0			
	400～599万円(n=7,424)	38.8	16.6	22.3	42.8	37.3	4.0	1.5	0.5	0.4	100.0			
	600～799万円(n=4,656)	26.5	11.3	15.1	48.7	37.8	7.5	3.4	0.9	0.3	100.0			
	800～999万円(n=2,289)	20.0	7.8	12.2	50.0	32.3	11.1	6.6	3.0	0.4	100.0			
	1,000万円台(n=2,071)	14.7	5.8	8.8	50.8	28.2	11.0	11.6	6.8	0.2	100.0			
	2,000万円以上(n=171)	18.7	7.0	11.7	50.3	29.8	8.2	12.3	11.7	2.3	100.0			
全体平均(n=22,834)	37.4	17.1	20.4	42.1	33.3	5.6	3.2	1.5	0.5	100.0				

第1・2・4回調査を通じて、年収200万円未満の層では、3～5万円台が25%前後を占める。

また、第1回で子育て費用6万円と回答した割合は、年収200万未満・1000万円以上の層において高くなっている。その割合は、第2・4回になると、年収200万円以上から年収が高いほど、子育て費用も高くなる。保育料は、子育て費用よりも年収ごとの違いが顕著となっている(表4)。

＊母親の就業状況別＊

子育て費用は、「3～5万円台」の変化が大きくなっている。第2回と4回の間の変化で見ると、専業主婦層では、12.1%から31.0% (約2.6倍)、常勤層では35.5%から51.4% (約0.7倍)、パート・アルバイト層では31.1%から44.7% (約1.4倍)の増加となっている。

保育料は、いずれの層でも「あり」が増加しており、専業主婦層では7.7%から41.0%と約5.3倍の伸びとなっている。

保育料は、第4回でみると、専業主婦層、パート・アルバイト層では、「3万円台まで」が約8割を占めている。それに対して、常勤層では、「3万円台まで」(47.1%)、「3～5万円台」(48.7%)とほぼ五分五分となっている(表5)。

表5 母の就業状況別にみた子育て費用・保育料(第2、4回)

(子育て費用)		～2万円台	5千円未満	1万円台	2万円台	3～5万円台				6万円以上	6～9万円台	10万円以上	不詳	合計
第2回	専業主婦層	79.5	3.2	47.8	22.1	12.1	7.3	2.6	2.2	4.8	1.4	3.7	3.9	100.0
	無職	74.6	8.6	42.0	24.0	15.7	9.8	2.7	3.2	5.1	2.1	2.9	4.6	100.0
	学生	44.9	2.6	24.4	17.9	35.9	12.8	6.4	16.7	17.9	14.1	3.8	1.3	100.0
	勤め(常勤)	29.1	1.9	14.4	12.6	28.5	11.5	16.5	13.5	31.6	28.2	5.4	3.6	100.0
	勤め(パート・アルバイト)	53.1	4.7	25.7	22.7	31.1	14.5	9.5	8.1	12.4	7.5	4.9	3.5	100.0
	自営業・実業	62.1	6.0	34.4	21.6	22.3	12.2	5.2	5.0	11.8	5.9	5.8	3.8	100.0
	内職	79.8	14.1	47.4	18.3	11.2	7.6	1.5	2.1	5.3	1.3	3.9	3.8	100.0
	その他	63.9	7.5	33.1	23.3	27.8	12.0	6.8	9.0	6.8	3.8	3.0	1.5	100.0
	不詳	53.3	7.0	26.8	19.5	19.9	11.0	5.1	3.7	14.3	9.2	5.1	12.5	100.0
	合計	68.1	7.8	39.5	20.6	18.2	9.4	4.1	4.7	9.8	6.0	3.8	3.9	100.0
第4回	専業主婦層	58.1	16.6	28.9	16.6	31.0	15.5	9.4	8.0	5.6	3.5	2.3	9.1	100.0
	無職	58.0	14.9	25.8	17.3	34.6	16.5	10.7	7.4	7.4	3.7	3.7	—	100.0
	学生	39.2	5.4	9.5	24.3	43.2	16.2	17.6	9.5	17.6	14.9	2.7	—	100.0
	勤め(常勤)	23.3	4.0	5.9	10.5	51.4	16.0	18.8	18.5	25.1	18.9	5.3	9.2	100.0
	勤め(パート・アルバイト)	45.5	7.0	19.9	19.8	44.7	21.6	13.8	9.3	8.7	5.5	2.9	9.1	100.0
	自営業・実業	47.9	8.0	21.5	18.4	39.0	18.0	11.6	9.4	12.8	6.0	4.8	0.3	100.0
	内職	64.9	16.3	30.6	18.0	31.0	16.3	9.2	5.5	4.1	1.8	2.4	—	100.0
	その他	46.3	12.3	16.8	17.3	39.5	18.0	11.3	10.3	13.5	10.8	2.8	0.8	100.0
	不詳	53.0	18.9	16.5	17.5	34.7	17.5	10.8	6.4	12.0	7.3	4.7	0.3	100.0
	合計	52.5	12.3	23.8	18.4	37.4	18.9	11.6	8.9	9.9	6.8	3.1	0.1	100.0

(保育料)		あり	なし	合計
第2回	専業主婦層	7.7	92.3	100.0
	無職	13.8	86.2	100.0
	学生	71.8	28.2	100.0
	勤め(常勤)	23.9	76.1	100.0
	勤め(パート・アルバイト)	61.1	38.9	100.0
	自営業・実業	40.8	59.2	100.0
	内職	12.7	87.3	100.0
	その他	40.6	59.4	100.0
	不詳	27.6	72.4	100.0
	合計	25.1	74.9	100.0
第4回	専業主婦層	41.0	59.0	100.0
	無職	47.6	52.2	100.0
	学生	75.7	24.3	100.0
	勤め(常勤)	55.2	44.8	100.0
	勤め(パート・アルバイト)	79.4	20.6	100.0
	自営業・実業	71.2	28.8	100.0
	内職	50.9	49.1	100.0
	その他	70.5	29.5	100.0
	不詳	58.7	41.3	100.0
	合計	57.6	42.4	100.0

		～2万円台	1万円未満	1万円台	2万円台	3～5万円台				6万円以上	不詳	合計
第2回	専業主婦層	80.9	74.5	16.2	6.2	8.1	4.5	2.3	1.4	0.9	0.1	100.0
	無職	86.9	66.4	10.9	9.5	12.0	8.4	2.2	1.5	1.1	—	100.0
	学生	58.9	33.9	10.7	14.3	35.7	14.3	12.5	8.9	5.4	—	100.0
	勤め(常勤)	31.1	14.4	11.3	15.4	22.5	20.5	17.8	14.9	6.3	0.5	100.0
	勤め(パート・アルバイト)	47.3	38.4	24.3	15.6	23.3	15.9	6.9	2.6	2.2	0.2	100.0
	自営業・実業	77.2	44.0	20.4	12.8	18.3	8.1	6.5	3.7	4.0	0.5	100.0
	内職	94.6	60.8	25.7	8.1	2.7	1.4	1.4	—	—	—	100.0
	その他	75.9	53.7	7.4	14.8	24.1	7.4	7.4	9.3	—	—	100.0
	不詳	56.2	30.1	13.7	12.3	37.0	15.1	9.6	12.3	6.8	—	100.0
	合計	64.0	35.7	15.0	13.3	31.9	13.8	10.5	7.6	3.9	0.3	100.0
第4回	専業主婦層	75.1	19.4	16.6	49.7	20.6	17.0	2.4	1.2	0.8	0.4	100.0
	無職	79.0	21.0	19.2	38.8	20.2	15.2	3.8	1.1	0.5	0.3	100.0
	学生	53.6	17.9	12.5	23.2	42.9	23.2	16.1	3.6	1.8	1.8	100.0
	勤め(常勤)	47.1	6.6	15.1	26.8	46.7	26.9	12.8	3.9	3.7	0.5	100.0
	勤め(パート・アルバイト)	56.8	24.8	24.9	23.2	27.7	14.7	5.2	2.8	1.8	0.6	100.0
	自営業・実業	75.4	22.4	24.9	28.2	22.6	14.9	4.9	2.8	1.4	0.6	100.0
	内職	87.2	24.2	24.2	38.7	12.6	10.7	1.6	0.2	0.2	—	100.0
	その他	67.4	17.9	25.1	24.4	30.1	18.6	5.4	6.1	0.7	1.8	100.0
	不詳	72.0	18.5	25.2	28.3	25.5	17.9	4.0	3.6	1.2	1.2	100.0
	合計	70.7	17.2	20.4	33.1	27.3	18.4	5.6	3.3	1.5	0.5	100.0

\* 祖父母、父親との同居 \*

子育て費用は、祖父母の同居あり・なしで大きな差は出ていない。

一方の保育料をみると、特に第1・2回では、「祖父母と同居あり」の方が、「2万円台まで」の割合が、「同居なし」よりも、約1割高くなっている（表6）。

父親の同居あり・なしで見ると、特に保育料「2万円台まで」の割合において、同居なしの方が7ポイントと若干高くなっている（表7）。

表6 祖父母との同居別にみた子育て費用・保育料

〔子育て費用〕		～2万円台				3～5万円台				6万円以上			不詳	合計
		5千円未満	5千～1万円台	2万円台	3万円台	4万円台	5万円台	6万円以上	6～9万円台	10万円以上				
第1回	祖父母と同居なし(n=36,707)	67.0	5.8	33.2	27.9	19.2	12.0	3.4	3.8	11.0	3.4	7.6	2.7	100.0
	祖父母と同居あり(n=10,308)	61.5	4.9	27.5	29.0	22.9	14.1	4.0	4.9	11.9	3.7	8.2	3.8	100.0
	全体平均(n=47,015)	65.8	5.6	32.0	28.2	20.0	12.4	3.5	4.0	11.2	3.4	7.7	3.0	100.0
第2回	祖父母と同居なし(n=33,899)	66.7	8.2	40.3	20.2	17.7	8.9	4.1	4.6	9.8	6.2	3.6	3.8	100.0
	祖父母と同居あり(n=10,026)	66.1	6.6	36.7	22.7	20.1	11.1	4.1	5.0	9.7	5.4	4.3	4.1	100.0
	全体平均(n=43,925)	66.1	7.8	39.5	20.8	18.2	9.4	4.1	4.7	9.8	6.0	3.8	3.9	100.0
第3回	祖父母と同居なし(n=32,944)	67.8	10.3	37.8	19.7	20.3	9.8	5.2	5.4	8.9	7.5	1.4	3.0	100.0
	祖父母と同居あり(n=9,868)	65.4	9.6	35.0	20.8	23.4	11.4	5.7	6.3	7.6	6.2	1.4	3.7	100.0
	全体平均(n=42,812)	67.2	10.2	37.1	19.9	21.0	10.2	5.3	5.6	8.6	7.2	1.4	3.1	100.0
第4回	祖父母と同居なし(n=31,889)	62.5	12.7	23.9	15.9	37.3	16.8	11.6	8.9	10.0	6.9	3.1	0.1	100.0
	祖父母と同居あり(n=9,670)	52.6	11.1	23.4	18.0	37.7	17.3	11.7	8.7	9.5	6.5	3.1	0.2	100.0
	全体平均(n=41,559)	52.5	12.3	23.8	16.4	37.4	16.9	11.6	8.9	9.9	6.8	3.1	0.1	100.0

〔保育料〕		～2万円台				3～5万円台				6万円以上	不詳	合計
		1万円未満	1万円台	2万円台	3万円台	4万円台	5万円台	6万円以上				
第1回	祖父母と同居なし(n=1,934)	56.5	26.5	17.1	12.9	37.9	14.4	14.1	9.4	5.7	0.0	100.0
	祖父母と同居あり(n=652)	66.6	43.3	12.6	10.7	29.6	13.5	10.0	6.1	3.7	0.2	100.0
	全体平均(n=2,586)	59.0	30.7	15.9	12.4	35.7	14.2	13.0	8.5	5.2	0.0	100.0
第2回	祖父母と同居なし(n=7,797)	59.7	30.0	15.8	13.9	35.6	15.3	11.6	8.7	4.4	0.2	100.0
	祖父母と同居あり(n=3,027)	75.1	50.5	13.0	11.6	22.2	10.0	7.7	4.6	2.4	0.3	100.0
	全体平均(n=10,824)	64.0	35.7	15.0	13.3	31.9	13.8	10.5	7.6	3.9	0.3	100.0
第3回	祖父母と同居なし(n=9,175)	56.9	22.0	18.4	16.5	38.3	15.3	13.3	9.8	3.9	0.9	100.0
	祖父母と同居あり(n=2,923)	63.2	22.9	22.7	17.6	33.9	15.0	12.6	6.3	1.9	1.1	100.0
	全体平均(n=12,098)	59.4	22.2	19.4	16.7	37.2	15.2	13.1	8.9	3.4	1.0	100.0
第4回	祖父母と同居なし(n=17,905)	69.7	16.5	18.3	33.9	28.2	18.8	5.8	3.5	1.7	0.5	100.0
	祖父母と同居あり(n=5,802)	73.6	19.4	23.9	30.5	24.6	17.1	4.8	2.5	0.9	0.8	100.0
	全体平均(n=23,707)	70.7	17.2	20.4	33.1	27.3	18.4	5.6	3.3	1.5	0.5	100.0

表7 父親との同居別にみた子育て費用・保育料（第4回）

〔子育て費用〕		～2万円台				3～5万円台				6万円以上			不詳	合計
		5千円未満	5千～1万円台	2万円台	3万円台	4万円台	5万円台	6万円以上	6～9万円台	10万円以上				
母子世帯(他同居あり) (n=1,750)		56.8	12.0	25.3	19.5	33.0	16.2	8.0	8.8	10.0	6.1	3.9	0.2	100
全体平均(n=41,559)		52.5	12.3	23.8	16.4	37.4	16.9	11.6	8.9	9.9	6.8	3.1	0.1	100

〔保育料〕		～2万円台				3～5万円台				6万円以上	不詳	合計		
		1万円未満	1万円台	2万円台	3万円台	4万円台	5万円台	6万円以上						
母子世帯(他同居あり) (n=892)		77.2	20.5	35.8	21.0	19.8	12.8	4.5	2.6	1.9	1.0			100
全体平均(n=23,924)		70.0	5.9	31.4	32.8	27.1	18.3	5.5	3.3	2.4	0.5			100

\* 地域別 \*

子育て費用と保育料ともに、北海道において費用が低い傾向が出ている（表8）。

表8 地域別にみた子育て費用・保育料（第4回）

〔子育て費用〕

	～2万円台	5千円未満	1万円台	2万円台	3～5万円台	3万円台	4万円台	5万円台	6万円以上	6～9万円台	10万円以上	不詳	合計
北海道	65.4	14.6	29.6	21.3	27.9	15.6	6.5	5.8	6.7	3.7	2.9		100.0
青森県	41.1	9.9	17.1	14.1	50.0	24.9	14.6	10.5	8.9	5.3	3.6		100.0
岩手県	51.3	10.7	25.1	15.5	39.9	18.3	12.3	9.3	8.8	6.3	2.6		100.0
宮城県	62.6	15.3	29.9	17.4	27.5	13.4	7.4	6.6	9.8	6.6	3.2		100.0
秋田県	55.7	8.7	27.8	19.1	39.7	20.0	10.4	9.3	4.6	3.2	1.4		100.0
山形県	50.9	10.5	23.4	17.0	39.9	12.7	15.7	11.5	9.2	7.0	2.2		100.0
福島県	59.0	13.6	27.9	17.5	31.9	15.4	8.7	7.7	9.0	6.4	2.7	0.1	100.0
茨城県	55.1	13.0	24.9	17.2	35.8	15.7	11.5	8.7	8.9	5.6	3.3	0.1	100.0
栃木県	46.2	10.3	19.5	16.3	43.2	18.1	14.6	10.5	10.6	8.3	2.4		100.0
群馬県	53.5	9.3	24.0	20.2	40.2	20.3	11.5	8.4	6.3	4.9	1.5		100.0
埼玉県	55.5	14.1	26.2	15.2	34.2	15.1	11.6	7.5	10.3	7.7	2.6		100.0
千葉県	53.2	13.0	24.2	16.0	37.9	15.8	13.2	8.9	8.7	5.8	2.9	0.2	100.0
東京都	45.1	11.8	18.9	14.4	39.3	15.4	12.2	11.7	15.4	10.6	4.8	0.1	100.0
神奈川県	55.8	13.6	27.3	14.9	32.8	13.2	10.5	9.1	11.4	8.2	3.2	0.1	100.0
新潟県	46.5	7.7	21.5	17.3	45.3	20.0	15.0	10.3	8.0	5.6	2.5	0.1	100.0
富山県	38.5	5.7	18.7	14.1	49.3	22.0	16.5	10.8	11.9	8.1	3.8	0.3	100.0
石川県	35.9	7.4	12.2	16.4	53.5	23.5	15.0	15.0	10.4	7.6	2.8	0.2	100.0
福井県	45.5	9.4	22.0	14.0	44.8	15.0	15.4	14.3	9.8	7.3	2.4		100.0
山梨県	46.4	10.6	19.2	16.6	45.0	18.9	16.2	9.9	8.6	7.0	1.7		100.0
長野県	52.4	10.6	23.8	18.0	37.4	17.8	12.9	6.8	10.1	7.7	2.4		100.0
岐阜県	49.3	10.9	22.1	16.3	42.6	21.9	13.1	7.6	7.9	5.7	2.2	0.3	100.0
静岡県	52.0	10.1	24.1	17.9	39.6	15.9	13.8	9.9	8.3	6.6	1.7	0.1	100.0
愛知県	51.3	10.4	22.6	18.3	41.2	23.4	10.6	7.2	7.3	4.0	3.4	0.2	100.0
三重県	51.7	8.9	23.1	19.7	40.0	18.0	12.4	9.6	8.1	5.5	2.6	0.2	100.0
滋賀県	66.1	16.1	33.7	16.3	25.1	10.2	8.8	6.1	8.8	6.9	1.9		100.0
京都府	50.8	13.0	23.4	14.5	38.3	16.5	12.9	8.9	10.8	7.7	3.1		100.0
大阪府	56.2	15.3	26.4	14.4	33.9	16.0	10.3	7.6	9.9	6.5	3.4	0.1	100.0
兵庫県	58.7	15.3	28.5	15.0	30.4	13.2	9.8	7.5	10.7	7.4	3.4	0.1	100.0
奈良県	61.8	15.1	26.3	20.4	29.8	14.1	7.6	8.2	8.4	6.7	1.7		100.0
和歌山県	50.6	11.0	22.3	17.4	40.0	18.7	12.9	8.4	9.0	6.5	2.6	0.3	100.0
鳥取県	43.3	7.1	20.0	16.2	42.9	17.6	11.4	13.8	13.8	9.0	4.8		100.0
島根県	53.6	13.1	19.4	21.2	39.2	16.2	11.7	11.3	6.8	4.5	2.3	0.5	100.0
岡山県	61.7	15.2	29.7	16.8	30.2	12.1	9.8	8.2	8.0	5.2	2.9	0.2	100.0
広島県	48.3	10.5	21.0	16.9	40.7	21.3	12.2	7.2	10.5	7.8	2.7	0.5	100.0
山口県	51.7	12.8	21.9	17.0	37.4	20.6	9.2	7.6	10.5	6.9	3.6	0.4	100.0
徳島県	53.7	13.7	21.1	18.9	31.3	11.0	9.7	10.6	15.0	12.3	2.6		100.0
香川県	46.7	8.4	21.2	17.1	42.4	17.8	13.1	11.5	10.9	8.7	2.2		100.0
愛媛県	52.4	10.6	20.7	21.1	39.0	21.1	10.2	7.7	8.6	5.2	3.3		100.0
高知県	37.4	9.0	13.5	14.9	46.4	15.8	14.0	16.7	16.2	11.3	5.0		100.0
福岡県	50.6	12.5	22.6	15.4	37.6	17.5	11.5	8.6	11.7	7.5	4.2	0.1	100.0
佐賀県	50.4	14.1	20.4	15.8	40.1	17.3	12.7	10.2	9.2	6.0	3.2	0.4	100.0
長崎県	51.5	10.9	22.9	17.7	39.7	18.3	13.1	8.3	8.1	6.1	2.0	0.7	100.0
熊本県	49.1	8.9	20.6	19.6	41.1	17.4	15.3	8.3	9.7	6.8	2.9	0.2	100.0
大分県	57.2	14.4	25.6	17.2	34.5	13.1	11.5	9.9	8.4	6.3	2.1		100.0
宮崎県	44.2	11.3	20.6	12.4	47.3	25.9	12.4	9.0	8.5	5.6	2.8		100.0
鹿児島県	51.8	17.5	20.5	13.8	41.5	18.6	13.1	9.8	6.7	4.0	2.7		100.0
沖縄県	40.0	10.7	16.3	13.0	54.2	25.1	17.4	11.6	5.6	3.0	2.6	0.2	100.0
全国平均	52.5	12.3	23.8	16.4	37.4	16.9	11.6	8.9	9.9	6.8	3.1	0.1	100.0

注：2万円台未満は60%以上、3～5万円台は50%以上、6万円以上は15%以上に網かけ。

〔保育料〕

	～2万円台	1万円未満	1万円台	2万円台	3～5万円台	3万円台	4万円台	5万円台	6万円以上	不詳	合計
北海道	82.2	24.9	34.5	22.8	16.2	10.3	4.6	1.3	1.4	0.3	100.0
青森県	74.5	12.9	21.7	39.9	25.2	17.0	5.0	3.1		0.3	100.0
岩手県	70.9	17.9	25.0	28.0	28.4	17.9	6.3	4.1	0.7		100.0
宮城県	68.0	20.3	17.1	30.7	30.4	19.3	4.4	6.6	0.6	0.9	100.0
秋田県	77.8	24.1	24.5	29.2	21.7	17.0	3.8	0.9	0.5		100.0
山形県	59.0	8.4	22.5	28.2	40.5	28.2	8.8	3.5		0.4	100.0
福島県	70.3	14.4	25.8	30.0	28.2	17.4	7.8	3.0	1.2	0.3	100.0
茨城県	71.2	18.1	14.6	38.5	27.3	17.4	4.9	5.0	1.1	0.4	100.0
栃木県	69.5	11.4	17.1	41.1	30.2	20.4	5.9	3.9		0.3	100.0
群馬県	84.9	22.0	23.4	39.4	14.9	8.9	5.3	0.7	0.2		100.0
埼玉県	61.9	15.8	13.7	32.3	35.3	23.7	5.9	5.6	2.5	0.4	100.0
千葉県	73.1	15.2	16.4	41.5	24.6	16.9	3.9	3.8	1.6	0.8	100.0
東京都	66.6	15.7	15.6	35.4	30.8	20.6	6.2	4.0	2.0	0.6	100.0
神奈川県	60.9	16.8	12.9	31.2	35.9	22.3	7.4	6.2	3.1	0.1	100.0
新潟県	71.3	13.9	26.2	31.2	27.6	21.8	5.1	0.7	0.7	0.4	100.0
富山県	64.7	7.4	26.8	30.5	34.6	26.4	7.8	0.4	0.4	0.4	100.0
石川県	73.2	8.5	22.1	42.6	25.6	17.9	7.1	0.6	0.3	0.9	100.0
福井県	61.5	18.3	19.7	23.5	38.0	29.1	8.5	0.5		0.5	100.0
山梨県	69.3	11.1	21.1	37.2	29.1	23.1	4.5	1.5	1.5		100.0
長野県	72.5	18.2	21.9	32.4	25.1	16.2	4.9	4.0	2.0	0.4	100.0
岐阜県	73.4	14.0	25.2	34.2	25.2	19.8	2.3	3.1	0.6	0.8	100.0
静岡県	73.6	16.3	23.5	33.9	24.6	16.7	5.1	2.8	1.1	0.7	100.0
愛知県	84.4	16.7	22.3	45.4	14.2	8.7	3.5	2.0	0.9	0.5	100.0
三重県	75.8	20.3	25.5	30.0	23.0	16.0	5.5	1.5	0.5	0.8	100.0
滋賀県	69.2	31.6	21.5	16.2	27.9	18.2	4.9	4.9	2.4	0.4	100.0
京都府	69.4	16.5	19.1	33.8	28.1	17.7	4.9	5.5	1.8	0.8	100.0
大阪府	68.5	16.4	18.3	33.7	28.8	19.0	6.3	3.5	2.2	0.6	100.0
兵庫県	63.9	20.1	16.2	27.7	32.6	22.8	7.2	2.6	2.9	0.6	100.0
奈良県	74.5	28.7	21.5	24.3	24.3	9.3	10.5	4.5	0.8	0.4	100.0
和歌山県	78.1	23.8	20.0	34.3	20.0	15.7	3.3	1.0	1.4	0.5	100.0
鳥取県	54.7	13.5	24.3	16.9	41.2	32.4	7.4	1.4	2.0	2.0	100.0
島根県	66.9	20.1	31.8	14.9	31.8	18.8	11.0	1.9	0.6	0.6	100.0
岡山県	69.2	24.8	24.8	19.6	30.0	19.9	7.4	2.7	0.3	0.5	100.0
広島県	69.8	16.2	20.6	32.9	26.0	16.4	4.1	5.6	2.7	1.5	100.0
山口県	70.8	15.5	23.2	32.1	25.5	17.7	3.3	4.4	2.2	1.5	100.0
徳島県	55.3	14.6	23.6	17.1	39.8	22.8	13.0	4.1	4.1	0.8	100.0
香川県	71.4	23.1	20.9	27.4	27.4	15.8	6.4	5.1	0.4	0.9	100.0
愛媛県	81.2	19.7	31.7	29.8	17.8	10.8	4.6	2.5	0.9		100.0
高知県	57.6	15.2	17.6	24.8	41.2	26.1	10.9	4.2	0.6	0.6	100.0
福岡県	66.7	16.8	18.8	31.1	30.7	22.5	5.2	3.0	2.0	0.6	100.0
佐賀県	71.6	15.3	18.8	37.5	26.1	20.5	3.4	2.3		2.3	100.0
長崎県	72.8	20.4	19.0	33.3	25.5	19.4	3.7	2.4	0.7	1.0	100.0
熊本県	71.3	18.9	27.1	25.3	27.8	20.9	4.8	2.1	0.2	0.7	100.0
大分県	61.5	15.6	20.8	25.0	38.5	29.2	7.3	2.1			100.0
宮崎県	75.3	17.8	23.9	33.6	23.9	16.6	4.5	2.8	0.4	0.4	100.0
鹿児島県	79.1	16.8	27.5	34.8	20.3	14.9	3.5	1.9	0.3	0.3	100.0
沖縄県	81.1	15.2	20.1	45.7	18.6	15.5	2.4	0.6			100.0
全国平均	70.7	17.2	20.4	33.1	27.3	18.4	5.6	3.3	1.5	0.5	100.0

注：2万円台未満は80%以上、3～5万円台は40%以上に網かけ。

② [仮説2の検証] 子育て費用が所得に占める割合は、所得水準によらず、一定の幅に収まる。

この仮説については、子ども未来財団の調査を通じて、子どもの年齢別に次のような検証結果が明らかにされている<sup>3</sup>。

- ・ 0歳の子育てコストと妊娠出産費を合計したコストの年間所得に占める割合は、所得水準が高くなるにつれて低くなる傾向。
- ・ 1～6歳の一人あたりの子育てコストが所得に占める割合は、年間所得400万円以上では約7～12%の範囲におさまっている一方で、年間所得400万円未満では1歳を除くと約15～20%となっており、年間所得400万円以上に比べて負担率が高い。

この仮説について、第4回(3歳半時)の調査データからも、「3%未満」と「3～5%未満」をあわせてみた場合、年収200万円未満は14.5%、200～399万円は39.4%、400～599万円は47.9%、600～799万円は50.1%、800～999万円は51.7%、1,000万円台は59.8%、2,000万円台は87.5%で、所得水準が高くなるにつれて、子育て費用が所得に占める割合が低くなる傾向が出ている。

年収に占める子育て費用の割合が10%をこえるのは、年収200～399万円が35.2%、年収200万円未満で71.0%と、7割をこえている(図1)。

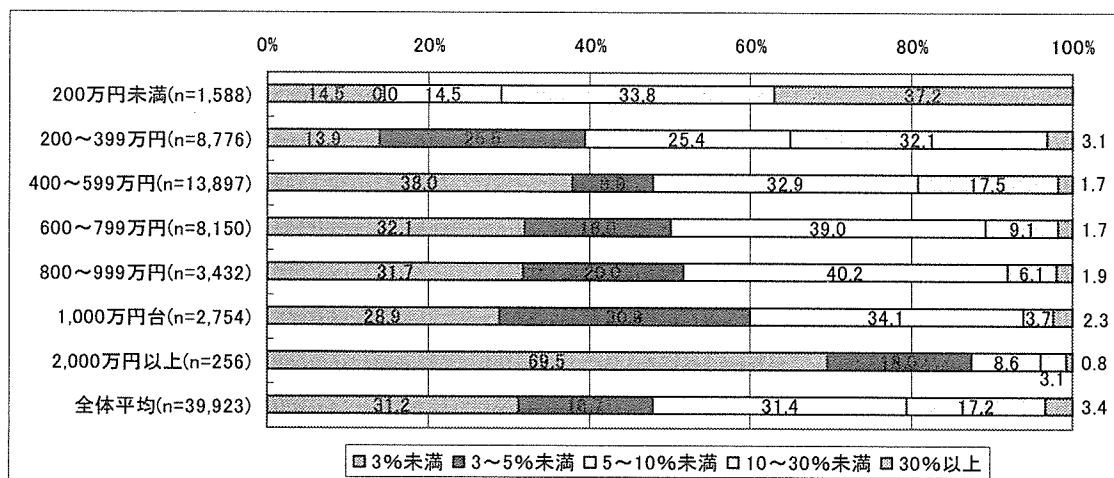


図1 年収別にみた子育て費用が所得に占める割合(第4回)

<sup>3</sup> 加えて、第一子の出産年齢によらず、所得に占める子育てコストの割合は8～12%程度におさまっていること、妊娠・出産費及び0歳児の子育てコストについては、出産年齢が低いほど子育てコストの占める割合が高いという検証結果が示されている。

## 2. 経済的負担感と実際の子育て費用負担との関係

以上でみてきた子育て費用の負担の実態は、意識面としての負担感とどれほど一致しているのでしょうか。経済的負担感と実態の関係について、「子育てで出費がかさむ」と思っている家庭ほど、子育て費用が所得に占める割合も高いのだろうか。同じく第4回の調査からみてみたい。

「子育てで出費がかさむと思う」と答えた割合は、全国平均で31.6%である。

これをまず年収別にみると、最も負担感が高く出ているのは、年収200～399万円(36.0%)の層である。続いて、400～599万円(33.6%)、200万円未満と600～799万円(30.8%)の層が高くなっている(図2)。

子育て費用の割合別にみると、「3%未満」は21.0%、「3～5%未満」は28.3%、「5～10%未満」は35.9%、「10～30%未満」は45.7%、「30%以上」では44.0%と最も負担感が高いのが「10～30%未満」の層である。子育て費用が所得の10%以上の層になると、負担感が4割をこえる結果となっている。

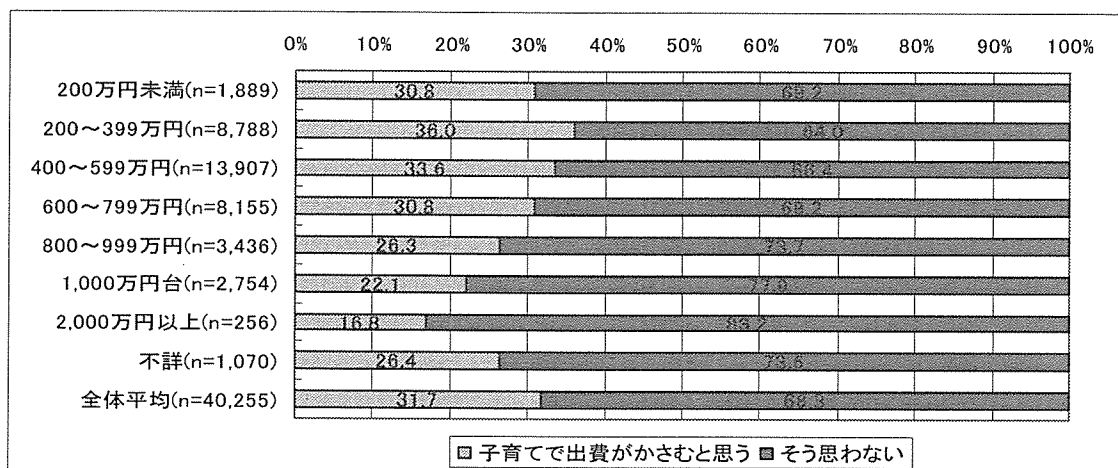


図2 年収別にみた経済的負担感

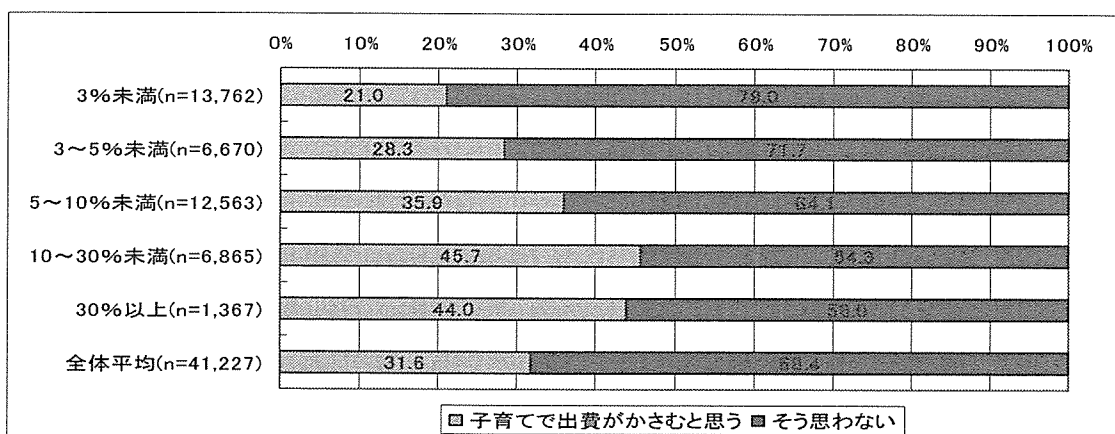


図3 子育て費用負担と経済的負担感

### 3. 経済的負担感と実際の子育て費用負担を規定する要因

以上の探索的分析をふまえ、経済的負担感と子育て費用負担を規定する要因は何かを検討する。2節までの分析で検討した変数（保育料、同居の状況、母親の就業状況、収入）とともに、習い事の有無と、「子どもが病気がち」という変数を加えたものを独立変数にして、従属変数を「子育てで出費がかさむ」としてロジスティック回帰分析を行った結果が表9である<sup>4</sup>。

まず、母親が仕事を探している場合、子どもが病気がちの場合、子どもの保育料がある場合は、経済的負担感を強めるのに有意な関連がみられる。また、関連度はやや下がるものの、年収400万円未満の場合、習い事がある場合、母親が専業主婦の場合にも、経済的負担感を強める有意な影響がみられる（表9）。

その一方で、祖父母との同居は、経済的負担感を弱めるのに有意な影響がみられる。ここから、祖父母という親族ネットワークが、（ケア負担のみならず）経済的負担感の緩和にも影響していることが示唆される。

表9 経済的負担感の規定要因に関するロジスティック回帰分析

〔意識面：子育てで出費がかさむ〕

	B	Exp (B)	有意確率	
保育料あり	0.500	1.649	0.000	***
子どもの祖父母と同居	-0.227	0.797	0.000	***
子どもの父親と同居	0.293	1.341	0.007	*
母親が仕事を探している	0.563	1.756	0.000	***
母親が専業主婦	0.173	1.189	0.000	***
収入400万円未満	0.277	1.319	0.000	***
習い事あり	0.179	1.196	0.000	***
子どもが病気がち	0.563	1.755	0.000	***
定数	-2.129	0.119	0.000	***
Cox & Snell R <sup>2</sup> 乗	0.032			
Nagelkerke R <sup>2</sup> 乗	0.045			

\*\*\* p < .001, \*\* p < .01, \* p < .05, + p < .10

次に実態面をみると、各変数が子育て費用負担割合に及ぼす影響が異なっている（表10）。

まず、子育て費用の割合が30%以上の規定要因についてみると、収入400万円未満の場合でもっとも強い関連が出ている。また、保育料ありの場合も有意な関連が若干みられる。

興味深いのは、専業主婦のダミー変数の影響である。専業主婦の場合、上述の意識面（負担感）では専業主婦であることと負担感との間に正の関連がみられた。その反面、子育て費用負担の実態面においては、専業主婦であることと負の関連がみられ、逆の結果となっ

<sup>4</sup> 兄弟の有無、多胎、相談者の有無など、別の変数も加えた分析は、元森絵里子（2006）『『21世紀出生児縦断調査』における保育担当者の意識分析に向けて』（主任研究者 金子隆一『パネル調査（縦断調査）のデータマネジメント方策及び分析に関する総合的システムの開発研究』平成16～17年度総合研究報告書）を参照。



ている。また、子どもの父親と同居している場合にも負の関連がみられる。

ここから、収入が 400 万円未満で、子どもが病気がちで、保育料があり、子どもの父親と別居している場合、収入に占める子育て費用の割合が 30%以上となる傾向がみられるということが示唆される。

表 10 子育て費用負担の規定要因に関するロジスティック回帰分析

[実態面:収入に占める子育て費用の割合が30%以上]

	B	Exp (B)	有意確率	
保育料あり	0.453	1.572	0.000	***
子どもの祖父母と同居	0.151	1.163	0.134	
子どもの父親と同居	-1.297	0.273	0.000	***
母親が仕事を探している	0.195	1.215	0.063	+
母親が専業主婦	-0.586	0.557	0.000	***
収入400万円未満	1.722	5.594	0.000	***
習い事あり	0.294	1.341	0.004	**
子どもが病気がち	0.302	1.353	0.104	
定数	-3.599	0.027	0.000	***
Cox & Snell R <sup>2</sup> 乗	0.026			
Nagelkerke R <sup>2</sup> 乗	0.131			

\*\*\* p < .001, \*\* p < .01, \* p < .05, + p < .10

#### 4. 考察

以上の分析から、子育て費用負担をめぐって、意識面と実態面でみた場合、一致する部分とズレている部分が明らかになってきた。

特にズレの部分として指摘できるのは、実態レベルの費用負担においてみられる年収間の差と、意識レベルの負担感においてみられる年収間の差が、必ずしも同じ傾向を示していないという点である。

すなわち、実態レベルでは、年収に占める子育て費用の割合が 10%をこえるのが、年収 200 万円未満で 71.0%、年収 200~399 万円で 35.2%ということを一節で確認した。しかしながら、2 節でみたように、経済的負担感が最も高く出ているのは、必ずしも年収 200 万円未満ではない。年収 200~399 万円の層で 36.0%と最も高く、続いて 400~599 万円の層が 33.6%、200 万円未満と 600~799 万円の層が同率で 30.8%であった。実態レベルの費用負担の差よりも、経済的負担感（子育てで出費がかさむと思う）の差の方が小さく、低所得層の負担感が必ずしもトップにくる結果ではない。

さらに、経済的負担感と実態の費用負担の規定要因を検討した結果、例えば、専業主婦層では経済的負担感に有意な正の関連がみられる一方で、実際の費用負担面（子育て費用が収入の 30%以上）では有意な負の関連がみられる。意識レベルで正に関連する変数が、同様に実態面の費用負担にも正に関連するとは限らないケースも浮かびあがってきた。

このことは、意識レベルの経済的負担感の高さを、実態レベルの費用負担の高さとみなすことの難しさを示唆している。経済的負担をめぐっては、分析上はもちろん、経済的支援の拡充策の議論においても、意識レベルと実態レベルとを分けて議論することが重要だと思われる。

とりわけ、経済的負担感（意識面）に有意な正の関連がみられた諸変数のなかでも、オッズ比が 1.5 をこえていたのが、①母親が仕事を探している(1.756)、②保育料あり(1.649)、③子どもが病気がち(1.755)の場合であった。また、子育て費用が所得に占める割合が 30% 以上、という実際の費用負担に有意な正の関連がみられた諸変数のなかでは、①収入 400 万円未満 (5.594)、②保育料あり (1.572) であった一方で、父親との同居では有意な負の関連（費用負担の割合を下げる影響）がみられた。

ここから、経済的支援を求めている層の条件が折り重なってみえてくる。すなわち、母親が仕事を探している、保育料がある、子どもが病気をかかえている、収入 400 万円未満、父親と同居していない、という条件である。これらの特徴をもつ層が、経済的支援策の必要性が最も高い層であると推測される。

新年度からスタートする児童手当の乳幼児加算といった経済的支援の改革や、近年のひとり親をめぐり制度改革など、近年の子ども家庭をめぐり経済的支援策に関連した制度改革は、上記の特徴のある層にいかなる影響を及ぼし、それは何を意味するだろうか。この点については今後の課題として稿を改めたい。

### 13 何への〈不安／悩み／負担〉なのか？：育児不安の再検討

相馬 直子

#### はじめに

現代の日本の母親が、育児不安や負担を抱えていることは、もはや通説となっている感がある。既存の調査からは、専業主婦の方が就業女性よりも育児不安が高いことが指摘され、「育児不安」「育児負担」「育児ストレス」「育児の悩み」という概念での社会問題化を通じて、孤立した母親の子育て環境をいかに改善するか、児童虐待予防という視点も重なって、政策的にも重要な課題となっている。ただし、「育児不安」「育児負担」「育児ストレス」「育児の悩み」と多義的な用語が混在して使われているのが現状であり、その使われ方や意味内容は調査や論者によってまちまちであるように思われる<sup>i</sup>。

先行研究では育児不安概念についてどう定義され、どのように測定が行なわれてきただろうか。まず定義について、1980年代から育児不安調査を重ねてきた牧野カツコは次のように論じている。すなわち、「育児における〈不安〉は、この将来あるいは育児の結果に対する漠然とした恐れを意味しており、それは対象（理由）のはっきりしない非合理的なものであったり、無力感や疲労感を伴っている」としたうえで、不安が生じるころの「期待」と「実現水準」のズレ、すなわち、「不安は親の方が感じるものであるから、親に向けられる期待と、親が実現している育児の現実とのズレ」に着目する<sup>ii</sup>。牧野は8年後に同概念の再検討を加えるなかで、「育児不安の概念も、過度の母子一体（接近）の感情とイライラや子ども嫌い（離反）の感情の両極性をもつものであり、ともに“育児における負荷事象”である」ことを改めて確認している<sup>iii</sup>。

次に不安の測定方法について、理論的には、不安の構造面からの測定、不安に関連する問題からの測定、事例からの測定が考えられると論じている<sup>iv</sup>。そして、具体的には、「一般的疲労感」「一般的気力の低下」「イライラの状態」「育児不安徴候」「育児意欲の低下」に分けた14指標が提示されてきた<sup>v</sup>。

他の研究結果もふまえながら14指標を再検討する中で、牧野は次の3点を指摘する。第一に、「③考え事がおっくうでいやになる」を除いて、「一般的疲労感」と「一般的気力の低下」を測定する項目は、相対的にあまり良い指標ではないようにみえること、第二に、「子どもが好きでない」「子どもが足手まといに感じられる」などの拒否的感情を加える方がより適切であること、第三に、〈育児不安〉得点が低いことは負荷事象が低いことであり望ましい状態であることをより明確にするために、ポジティブな項目として、例えば「子どもがとても可愛い」「子どもを育てるのは楽しい」など、子育てにおける健康な充実感と幸福感が測定できるような工夫が必要である、と指摘する<sup>vi</sup>。

この育児不安についてはその後も多くの調査研究が行われ、育児不安やストレスは現代

日本の社会問題であり続け、その政策的対応が重要な課題となってきた。平成16年度少子化社会白書でも、子ども未来財団「子育てに関する意識調査」をもとに、「いわゆる専業主婦の方が共働き世帯の妻よりも、子育てに対する負担感を感じている人が多い」と論じている。また、第二回出生児調査をもとに、母親の就業別に負担感をみた結果、職に就いている場合よりも「無職」（専業主婦）の方が割合が高いと指摘している<sup>vii</sup>。

出生児調査も回を重ねてきたが、第4回出生児調査でも同様のことがいえるだろうか。第4回調査では、子育ての意識について、ポジティブな項目（よかったと思うこと）に関して9項目、ネガティブな項目（負担に思うことや悩み）について19項目とに分けてたずねている。本稿では、第2回出生児調査から指摘された育児不安の結果が、同様に第4回出生児調査でもあてはまるのか、子育てをめぐる母親の心理を分析することを通じて、「育児不安」「育児負担」「育児の悩み」と括られることにより具体的な意味を探りたい。

まず、第4回調査でも、専業主婦は就業する母親よりも育児不安が高いのか否かを検討する（1節）。次に、育児に関連して、何への＜不安／負担／悩み＞なのか、より具体的な意味を探ってみる（2節）。最後に本分析の含意と次年度の課題をまとめる（3節）。

## 1. 専業主婦は就業する母親よりも「育児不安」が高いのか（第4回調査から）

### ①肯定的な項目について

「子どもを育てていてよかったと思うこと」は、専業主婦、常勤、パート・アルバイト層の間で0.1ポイントずつの差のみで、ほぼ同じ肯定感の状況であることがわかる（表1）。

育てていてよかったと思う具体的な内容をみると、専業主婦層では、「子どもを通して自分の友人が増えた」（50.8%）が顕著に高く、常勤層の約2倍となっている。また、「きょうだいどうしのふれあいがあって楽しい」「家族の結びつきが深まった」が若干ではあるが他の層より高い。

常勤層で他の層と比べて顕著に高いのは、「毎日の生活にはりあいがある」（51.5%）であり、専業主婦層より11.8ポイント高くなっている。また、「子どもの成長によるこびを感じる」「子どもとのふれあいが楽しい」「子どものおかげで家庭が明るい」が若干ではあるが他の層より高くなっている。なお、パート・アルバイト層が最も高い項目は、肯定的な項目ではみられない（図1）。

表1 子どもを育てていてよかったと思うこと

	良かったと思うこと がある	良かったと思うこと は特にない	不詳	合計
家事(専業主婦)	99.4	0.4	0.1	100.0
勤め(常勤)	99.3	0.5	0.2	100.0
勤め(パート・アルバイト)	99.2	0.6	0.2	100.0