



外科手術調査2007【術式名：弁膜症手術】  
症例票

※1症例/1行で記入してください

はプルダウンから選択します

項目タイトルのコメントも(セル右の上の▼印)一読お願いします

No.	術者情報				診断(複数選択可)												
	「主たる術者の弁膜症手術の術者経験数」 「主たる術者の術者経験数」 「主たる術者の術者経験数」 「主たる術者の術者経験数」	「主たる術者の術者経験数」 「主たる術者の術者経験数」 「主たる術者の術者経験数」 「主たる術者の術者経験数」	「主たる術者の術者経験数」 「主たる術者の術者経験数」 「主たる術者の術者経験数」 「主たる術者の術者経験数」	「主たる術者の術者経験数」 「主たる術者の術者経験数」 「主たる術者の術者経験数」 「主たる術者の術者経験数」	心エコー 心エコー 心エコー 心エコー	大動脈弁狭窄 大動脈弁狭窄 大動脈弁狭窄 大動脈弁狭窄	大動脈弁閉鎖不全 大動脈弁閉鎖不全 大動脈弁閉鎖不全 大動脈弁閉鎖不全	僧帽弁狭窄 僧帽弁狭窄 僧帽弁狭窄 僧帽弁狭窄	僧帽弁閉鎖不全 僧帽弁閉鎖不全 僧帽弁閉鎖不全 僧帽弁閉鎖不全	三尖弁狭窄 三尖弁狭窄 三尖弁狭窄 三尖弁狭窄	三尖弁閉鎖不全 三尖弁閉鎖不全 三尖弁閉鎖不全 三尖弁閉鎖不全	肺動脈弁狭窄 肺動脈弁狭窄 肺動脈弁狭窄 肺動脈弁狭窄	肺動脈弁閉鎖不全 肺動脈弁閉鎖不全 肺動脈弁閉鎖不全 肺動脈弁閉鎖不全	その他の補助 その他の補助 その他の補助 その他の補助			
1																	
2																	
3																	
4																	
5																	
6																	
7																	
8																	
9																	
10																	
11																	
12																	
13																	
14																	
15																	
16																	
17																	
18																	





外科手術調査2007【術式名：肺悪性腫瘍手術、胸腔鏡下肺悪性腫瘍手術】

症例票

※1症例/1行で記入してください

はプルダウンから選択項目タイトルのコメントも一読お願いします

No.	術者情報			術前情報							手術情報							
	「主たる術者」の当該術式の術者経験数	「主たる術者」の当該術式の術者経験数	「主たる術者」と「手術チームの実施責任者」は異なるか？	患者の手術時年齢	患者の性別	慢性閉塞性呼吸器疾患の有無	術前の糖尿病の有無	術前血清クレアチニン値 (mg/dl)	脳血管障害の既往	心疾患の有無	患側	術式	切除範囲	リンパ節郭清範囲	手術時間 (時)	手術時間 (分)	術中出血量 (ml)	手術日 (西暦)
1																		
2																		
3																		
4																		
5																		
6																		
7																		
8																		
9																		
10																		
11																		
12																		
13																		
14																		
15																		
16																		
17																		
18																		

術後情報											
併用 化学療法	放射線 療法	再開胸操作 の有無	術後同一入 院期間内 の肺炎の合 併の有無	術後の気管 支瘻・膿胸・ 乳糜胸の合 併の有無	術後・胸壁 ドレーン留 置期間 (日数)	肺動脈・乳糜 胸・肺炎 と左記以外 の合併症	退院時 (または07年3月31日) の転帰	左記生存 時、術前に 存在した 逆的な肺塞 栓の有無	左記「あり」 の場合の障 害の種類	退院日 (西暦)	手術日から の退院日 (または07 年3月31日) までの日数

## 資料2 中間集計結果一覧

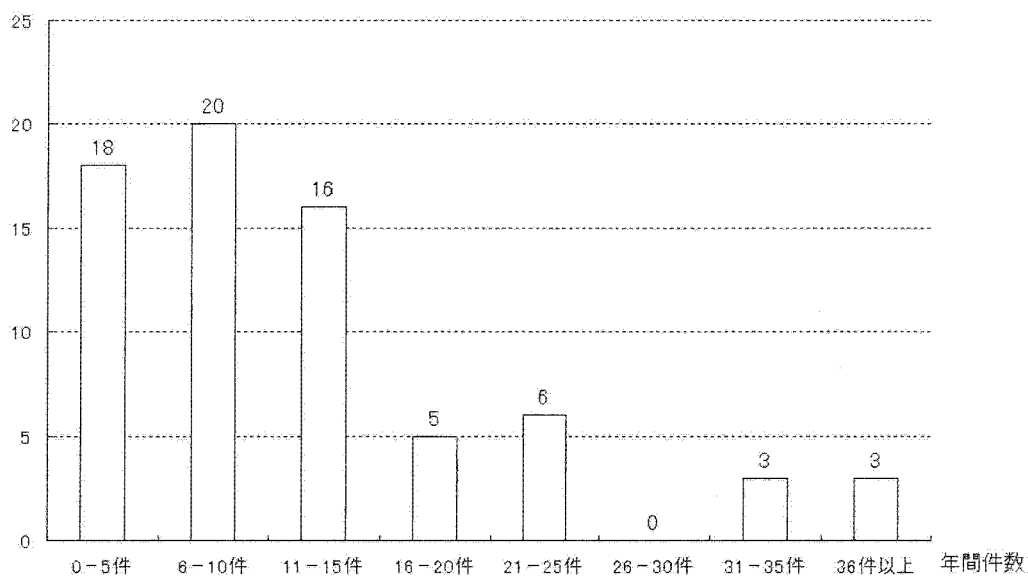
### (1) 婦人科

#### 医療機関票

子宮頸癌に対する広汎子宮全摘術・年間件数（平成17年）

年間件数	施設数
0-5件	18
6-10件	20
11-15件	16
16-20件	5
21-25件	6
26-30件	0
31-35件	3
36件以上	3
計	71

施設数



## 症例票（子宮頸癌に対する広汎子宮全摘術）

### 中間集計結果

#### [術者情報]

「主たる術者」の子宮頸癌・広汎子宮全摘除術の術者経験数

20 例未満	47
20～50 例未満	43
50～100 例未満	53
100～200 例未満	38
200 例以上	67
総計	248

「主たる術者」と「手術チームの実施責任者」は異なるか

異なる	76
同一	172
総計	248

上記、「異なる」場合、「手術チームの実施責任者」の術者経験数

20 例未満	3
20～50 例未満	18
50～100 例未満	9
100～200 例未満	35
200 例以上	11
総計	76

手術実施年月

2006 年 10 月	62
2006 年 11 月	77
2006 年 12 月	61
2007 年 1 月	28
2007 年 2 月	20
総計	248

#### [術前情報]

病期分類

Ia1	3
-----	---

Ia2	6
Ib1	125
Ib2	42
IIa	18
IIb	48
その他	6
総計	248

術前の糖尿病の有無

あり (境界型も含む)	7
なし	240
総計	247

慢性閉塞性呼吸器疾患の有無

あり	1
なし	246
総計	247

術前血清クレアチニン値

1.0mg/dl 未満	247
総計	247

脳血管障害の既往

あり	2
なし	246
総計	248

心疾患の有無

あり	2
なし	246
総計	248

開腹手術の既往

あり	40
なし	207
総計	247

[手術情報]

手術時間

1 時間以上 2 時間未満	4
2 時間以上 3 時間未満	27
3 時間以上 4 時間未満	45
4 時間以上 5 時間未満	52
5 時間以上 6 時間未満	54
6 時間以上 7 時間未満	35
7 時間以上 8 時間未満	19
8 時間以上 9 時間未満	8
9 時間以上 10 時間未満	1
10 時間以上	3
総計	248

術中出血量

100ml 以上 200ml 未満	2
200ml 以上 300ml 未満	16
300ml 以上 400ml 未満	20
400ml 以上 500ml 未満	20
500ml 以上 600ml 未満	27
600ml 以上 700ml 未満	30
700ml 以上 800ml 未満	14
800ml 以上 1000ml 未満	24
1000ml 以上 1500ml 未満	48
1500ml 以上 2000ml 未満	24
2000ml 以上 3000ml 未満	12
3000ml 以上	11
総計	248

骨盤内リンパ節郭清

あり	246
なし	2
総計	248

大動脈周囲リンパ節郭清

あり	19
なし	228
総計	247



[術後情報]

併用放射線療法

あり	75
なし	168
総計	243

術後排尿障害

あり(留置カテーテル抜去後、自然排尿あり、残尿のため導尿を実施)	159
あり(留置カテーテル抜去後、自然排尿なし、導尿を実施)	14
なし	74
総計	247

術後排便障害(便秘)

あり	30
なし	218
総計	248

術後下肢リンパ浮腫

あり	12
なし	235
総計	247

術後呼吸器合併症

あり	1
なし	247
総計	248

退院時(または07年3月30日)の転帰

07年3月30日現在入院中	3
軽快	163
治癒	76
転科	1
総計	243

退院時、術前に存在しなかった非可逆的な障害の有無

あり	15
なし	228
総計	243

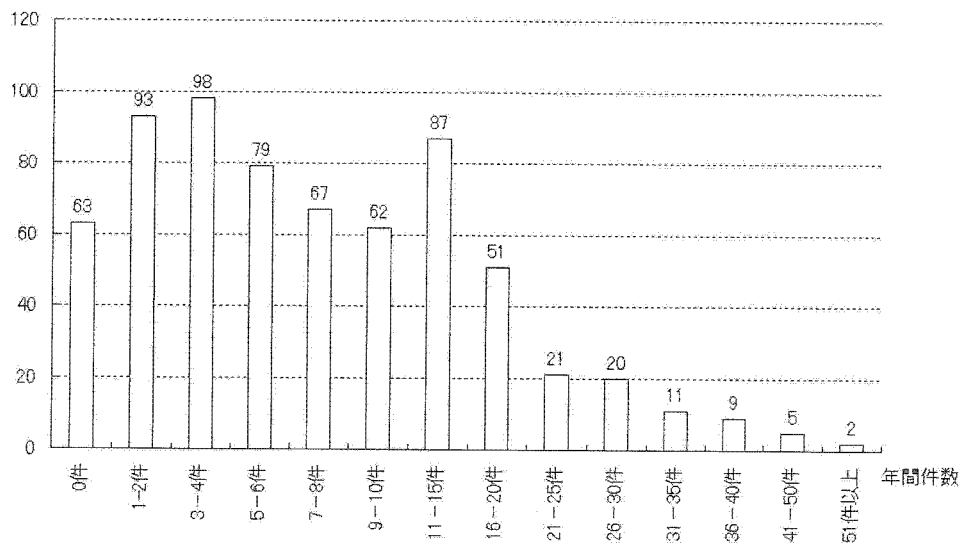
## (2) 泌尿器科

### 医療機関票

腎癌に対する腎全摘術・平成17年 年間実施件数

年間件数	施設数
0件	63
1-2件	93
3-4件	98
5-6件	79
7-8件	67
9-10件	62
11-15件	87
16-20件	51
21-25件	21
26-30件	20
31-35件	11
36-40件	9
41-50件	5
51件以上	2
計	668

施設数



## 症例票（腎癌に対する腎全摘術）

### 中間集計結果

#### [術者情報]

「主たる術者」の当該術式の術者経験数

20 例未満	305
20-50 例未満	347
50-100 例未満	246
100-200 例未満	152
200 例以上	134
総計	1184

「手術チームの実施責任者」の当該術式の術者経験数

20 例未満	28
20-50 例未満	167
50-100 例未満	288
100-200 例未満	317
200 例以上	384
総計	1184

「主たる術者」と「手術チームの実施責任者」は異なるか

異なる	693
同一	491
総計	1184

#### [術前情報]

性別

女	355
男	829
総計	1184

患側

右腎	593
左腎	591
総計	1184

TNM分類 (T)

Stage I	T1a	N0	M0	449
	T1b	N0	M0	357
Stage II	T2	N0	M0	118
Stage III	T3	N0	M0	127
	T1b	N1	M0	1
	T2	N1	M0	5
	T3	N1	M0	7
Stage IV	T4	N0	M0	11
	T4	N1	M0	1
	T1a	N2	M0	3
	T1b	N2	M0	1
	T2	N2	M0	1
	T3	N2	M0	8
	T1a	N0	M1	7
	T1a	N1	M1	1
	T1b	N0	M1	14
	T1b	N2	M1	2
	T2	N0	M1	17
	T2	N1	M1	1
	T2	N2	M1	3
	T3	N0	M1	26
	T3	N1	M1	7
	T3	N2	M1	8
	T4	N0	M1	3
	T4	N1	M1	2
T4	N2	M1	4	

術前の糖尿病の有無

あり・インスリン注射使用者	49
あり・食事療法等のみ、または経口糖尿病薬治療中	133
あり・無治療	19
なし	983
総計	1184

慢性閉塞性呼吸器疾患の有無

あり	56
なし	1128
総計	1184

脳血管障害の既往

あり	78
なし	1106
総計	1184

心疾患の有無

あり	132
なし	1051
総計	1183

[手術情報]

アプローチ

経腰式	288
経腹式	461
腹腔鏡下	199
後腹膜鏡下	189
内視鏡下小切開手術	16
内視鏡手術から開腹手術に移行	22
その他	9
総計	1184

副腎温存の有無

あり	660
なし	524
総計	1184

リンパ節郭清の有無

あり	240
なし	944
総計	1184

腫瘍血栓の有無

あり・IVC	24
あり・腎静脈内	39
なし	1121
総計	1184

手術時間

1 時間未満	3
～ 2 時間	109
～ 3 時間	293
～ 4 時間	351
～ 5 時間	205
～ 6 時間	120
～ 7 時間	60
～ 8 時間	21
～ 9 時間	11
～ 10 時間	4
～ 11 時間	4
11 時間以上	1
総計	1182

合併手術の有無

なし	1112
脾摘出術	4
膵尾部・脾合併切除術	7
その他	60
総計	1183

術中出血量

50ml 未満	251
50～100ml 未満	168
100～200ml 未満	210
200～400ml 未満	213
400～600ml 未満	123
600～800ml 未満	63
800～1000ml 未満	33
1000～1500ml 未満	49
1500～2000ml 未満	23
2000ml 超	50
総計	1183

[術後情報]

手術関連合併症の有無

イレウス	18
術後呼吸器合併症	13
創感染	21
その他	36
なし	1096
総計	1184

退院時（または07年3月30日）の転帰

07年3月30日現在入院中	9
死亡退院	3
生存退院	1172
総計	1184

上記生存時、術前に存在しなかった非可逆的な障害の有無

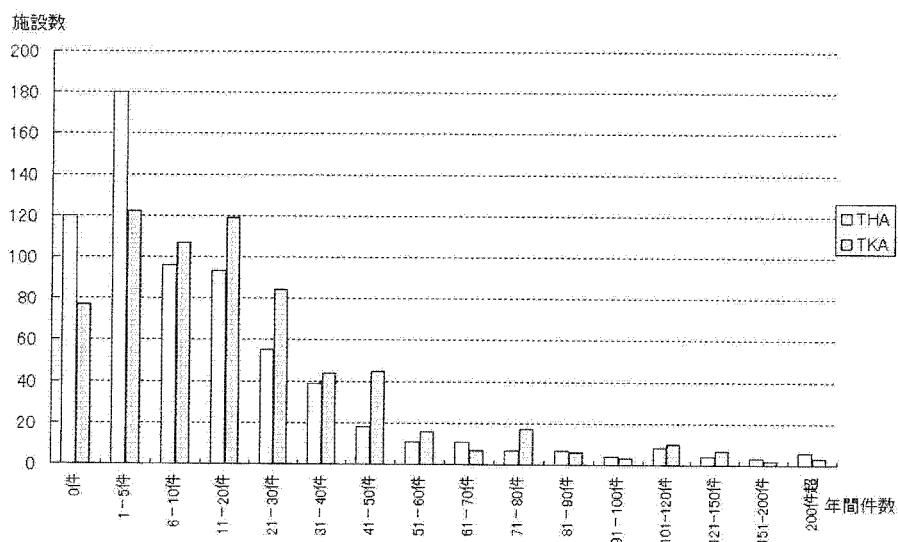
あり	12
なし	1172
総計	1184

### (3) 整形外科

#### 医療機関票

人工股関節置換術（THA）、人工膝関節置換術（TKA）平成17年・年間件数

	THA	TKA
0件	120	77
1-5件	180	122
6-10件	96	107
11-20件	93	119
21-30件	55	84
31-40件	39	44
41-50件	18	45
51-60件	11	16
61-70件	11	7
71-80件	7	17
81-90件	7	6
91-100件	4	3
101-120件	8	10
121-150件	4	7
151-200件	3	2
200件超	6	3
計	662	669





## 症例票（人工膝関節置換術）

### 中間集計結果

#### [術者情報]

「主たる術者」の人工膝関節置換術の術者経験数

50 例未満	224
50-100 例未満	139
100-500 例未満	449
500 例以上	240
総計	1052

「手術チームの実施責任者」の人工膝関節置換術の術者経験数

50 例未満	74
50-100 例未満	154
100-500 例未満	523
500 例以上	301
総計	1052

「主たる術者」と「手術チームの実施責任者」は異なるか

異なる	278
同一	774
総計	1052

#### [術前情報]

基礎疾患

変形性関節症	825
関節リウマチ	189
外傷性変形膝関節症	10
その他	28
総計	1052

性別

女	865
男	187
総計	1052

骨粗鬆症の有無

あり	329
なし	566
総計	895

ステロイド服用歴

あり・現在は服用していない	44
あり・現在も服用中	122
なし	881
総計	1047

高血圧症

あり	532
なし	514
総計	1046

糖尿病の有無

あり・インスリン注射使用者	28
あり・食事療法等のみ、または経口糖尿病薬治療中	121
あり・無治療	14
なし	882
総計	1045

慢性閉塞性呼吸器疾患の有無

あり	31
なし	1016
総計	1047

脳血管障害の既往

あり	60
なし	986
総計	1046

心疾患の有無

あり	165
なし	880
総計	1045

[手術情報]

初回・再手術の別

再手術（前回、骨切り術）	14
再手術（前回、人工関節置換術）	33
初回手術	1005
総計	1052

患側

右	509
左	491
両側同時手術の右	29
両側同時手術の左	23
総計	1052

術式

Conventional TKA	877
MIS-TKA	175
総計	1052

コンピューターナビゲーションの併用

あり	36
なし	1007
総計	1043

人工膝関節の摺動面の材質

セラミック-ポリエチレン	19
金属-ポリエチレン	1010
総計	1029

人工膝関節固定法

セメントッド	858
セメントレス	132
ハイブリッド	58
総計	1048

膝蓋骨置換

あり	610
なし	439
総計	1049

骨移植の有無

あり	112
なし	934
総計	1046

タニケットの使用

あり	965
なし	87
総計	1052

手術時間（時間）

1 時間未満	2
1 時間以上 2 時間未満	466
2 時間以上 3 時間未満	429
3 時間以上 4 時間未満	115
4 時間以上 5 時間未満	19
5 時間以上 6 時間未満	5
6 時間以上 7 時間未満	3
7 時間以上 8 時間未満	0
8 時間以上	1
総計	1040

術中出血量(ml)

50 未満	462
50～100 未満	142
100～200 未満	203
200～400 未満	158
400～600 未満	58
600～800 未満	17
800～1000 未満	6
1000～1500 未満	6
総計	1052