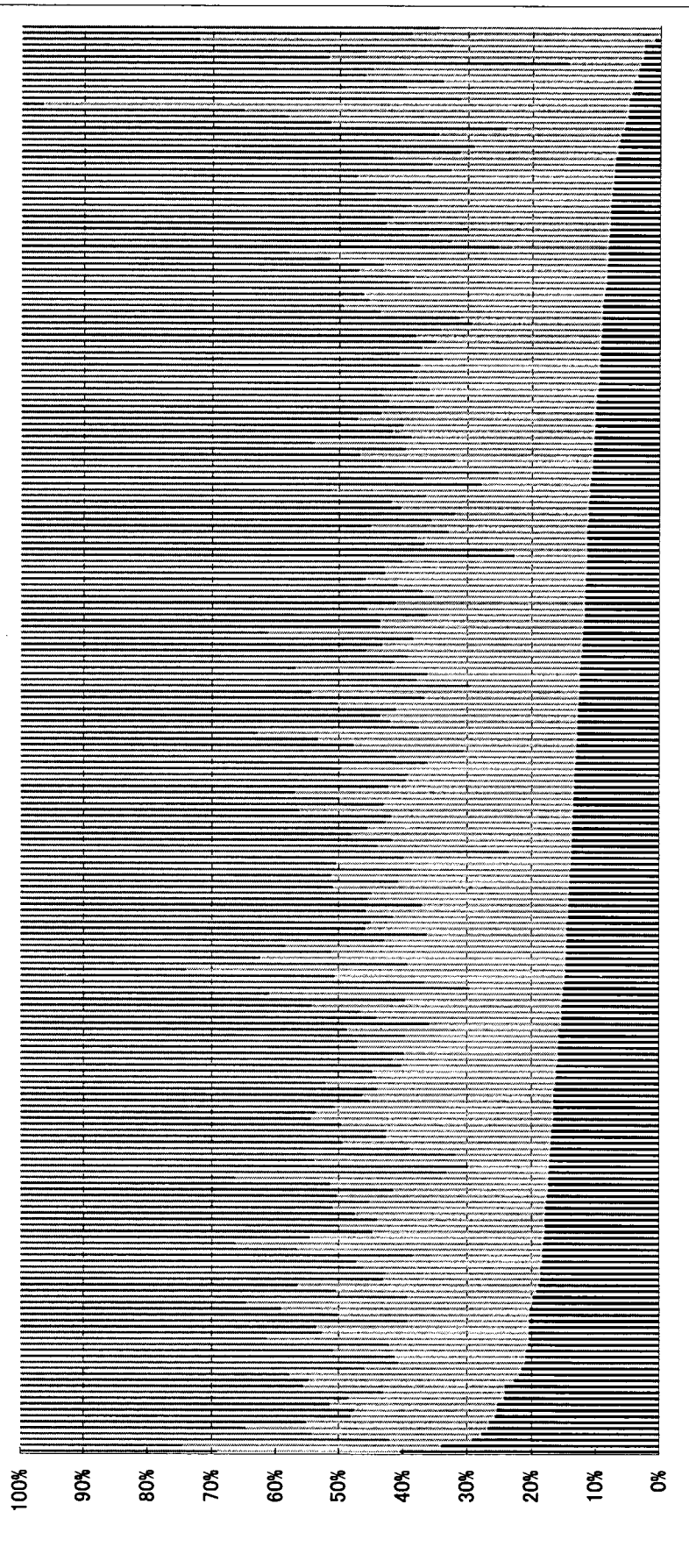


22 移動方法(主要なもの1つ)(全施設データ)

解析内容	平均値	標準偏差	最小値	最大値	パーセンタイル									
					5	10	25	50	75	90	95			
移動なし	13%	6%	0%	40%	5%	7%	10%	13%	16%	20%	23%			
補助を要する移動(搬送を含む)	31%	10%	10%	91%	17%	22%	25%	30%	35%	42%	48%			
自力歩行・つかまり歩き	56%	10%	4%	86%	39%	44%	50%	57%	62%	67%	70%			
移動なし(特定機能病院)	11%	3%	4%	18%	5%	6%	9%	11%	12%	14%	16%			
補助を要する移動(搬送を含む)(特定機能病院)	30%	11%	21%	91%	22%	23%	25%	29%	32%	34%	36%			
自力歩行・つかまり歩き(特定機能病院)	59%	11%	4%	69%	51%	53%	58%	60%	64%	67%	69%			
移動なし(その他の病院)	14%	6%	0%	40%	4%	7%	10%	14%	17%	20%	24%			
補助を要する移動(搬送を含む)(その他の病院)	31%	9%	10%	71%	17%	20%	25%	30%	36%	43%	48%			
自力歩行・つかまり歩き(その他の病院)	55%	10%	25%	86%	38%	43%	49%	56%	61%	67%	71%			



【図の説明】

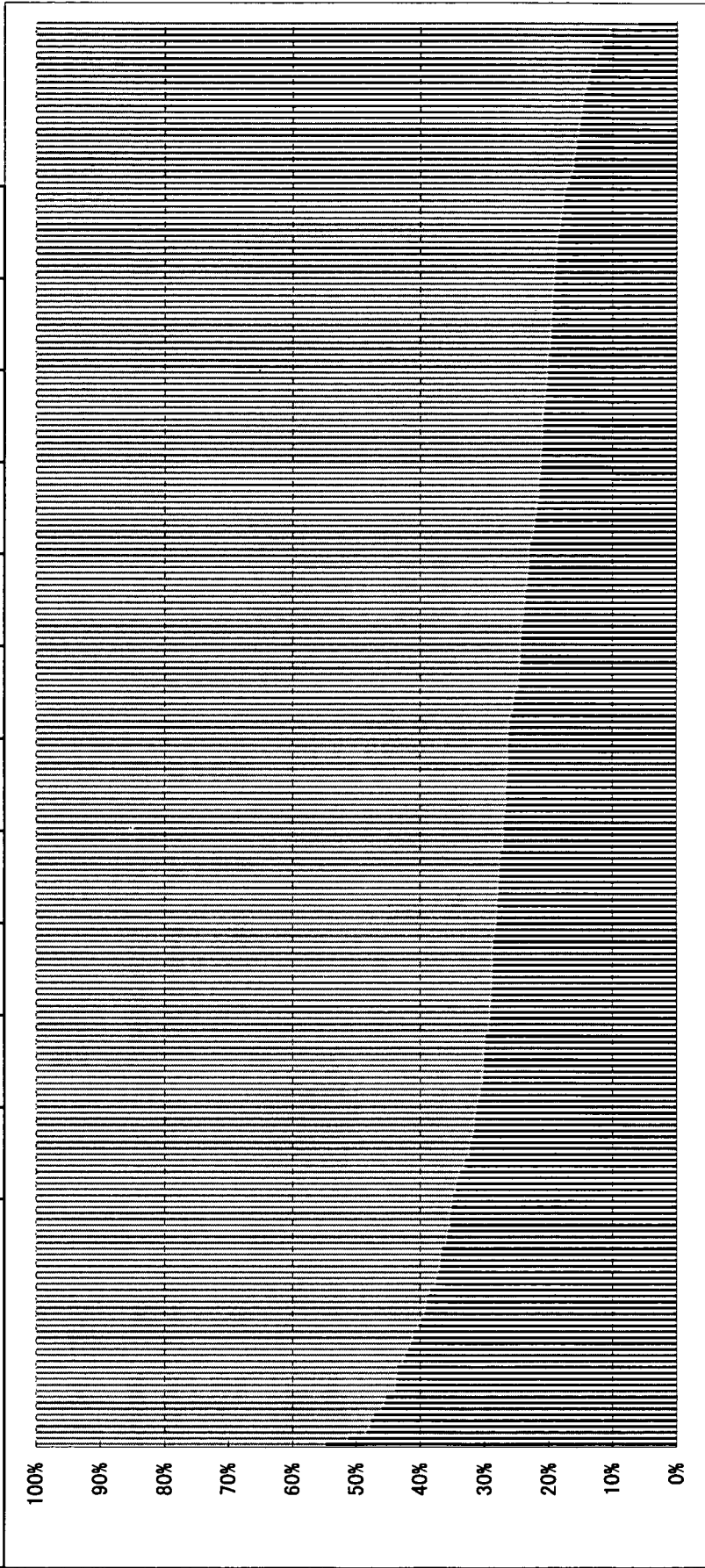
■: 移動なし

■: 補助を要する移動(搬送を含む)

■: 自力歩行・つかまり歩き(特定機能病院)

23 口腔清潔(全施設データ)

解析内容	平均値	標準偏差	最小値	最大値	パーセンタイル						
					5	10	25	50	75	90	95
できない	27%	9%	6%	55%	15%	16%	20%	26%	31%	39%	44%
できる	73%	9%	45%	94%	56%	61%	69%	74%	80%	84%	85%
できない(特定機能病院)	21%	5%	10%	31%	14%	15%	19%	21%	23%	28%	29%
できる(特定機能病院)	79%	5%	69%	90%	71%	72%	77%	79%	81%	85%	86%
できない(その他の病院)	28%	9%	6%	55%	15%	18%	21%	27%	32%	40%	44%
できる(その他の病院)	72%	9%	45%	94%	56%	60%	68%	73%	79%	82%	85%



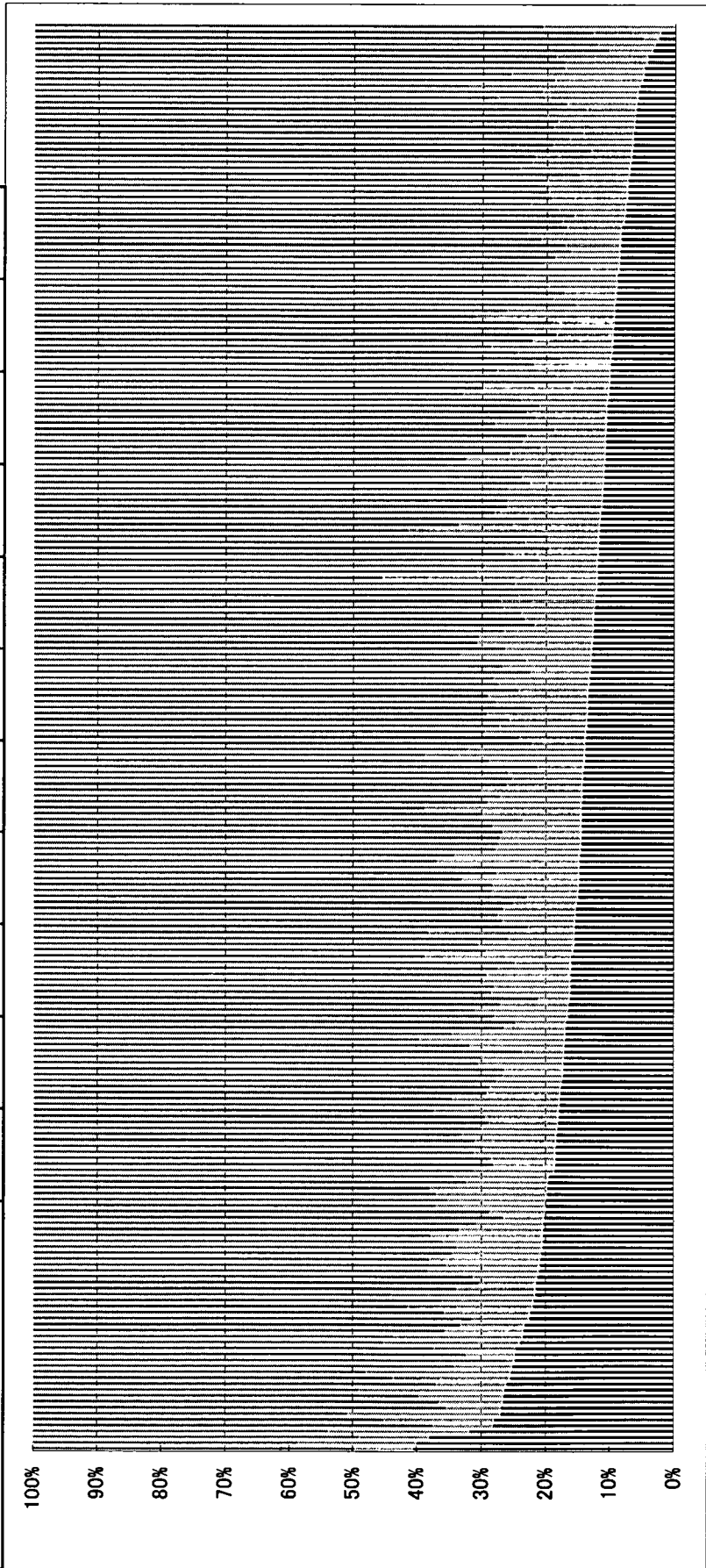
【図の説明】

できない

できる

24 食事摂取(全施設データ)

解析内容	パーセンタイル										最大値	最小値	標準偏差	平均値
	5	10	25	50	75	90	95							
全介助	6%	7%	10%	14%	18%	22%	25%	41%	0%	6%	14%	6%	14%	
一部介助	8%	8%	10%	13%	15%	20%	23%	34%	1%	8%	13%	5%	13%	
介助なし	56%	62%	68%	73%	78%	82%	84%	95%	41%	56%	72%	8%	72%	
全介助(特定機能病院)	6%	7%	8%	11%	13%	16%	18%	18%	5%	6%	11%	3%	11%	
一部介助(特定機能病院)	7%	8%	9%	12%	13%	15%	15%	20%	7%	7%	11%	3%	11%	
介助なし(特定機能病院)	70%	71%	76%	78%	81%	82%	83%	84%	67%	70%	77%	4%	77%	
全介助(その他の病院)	6%	7%	10%	14%	18%	23%	26%	41%	0%	6%	15%	7%	15%	
一部介助(その他の病院)	8%	8%	11%	13%	16%	21%	23%	34%	1%	8%	14%	5%	14%	
介助なし(その他の病院)	56%	62%	67%	72%	77%	81%	84%	95%	41%	56%	71%	8%	71%	



【図の説明】

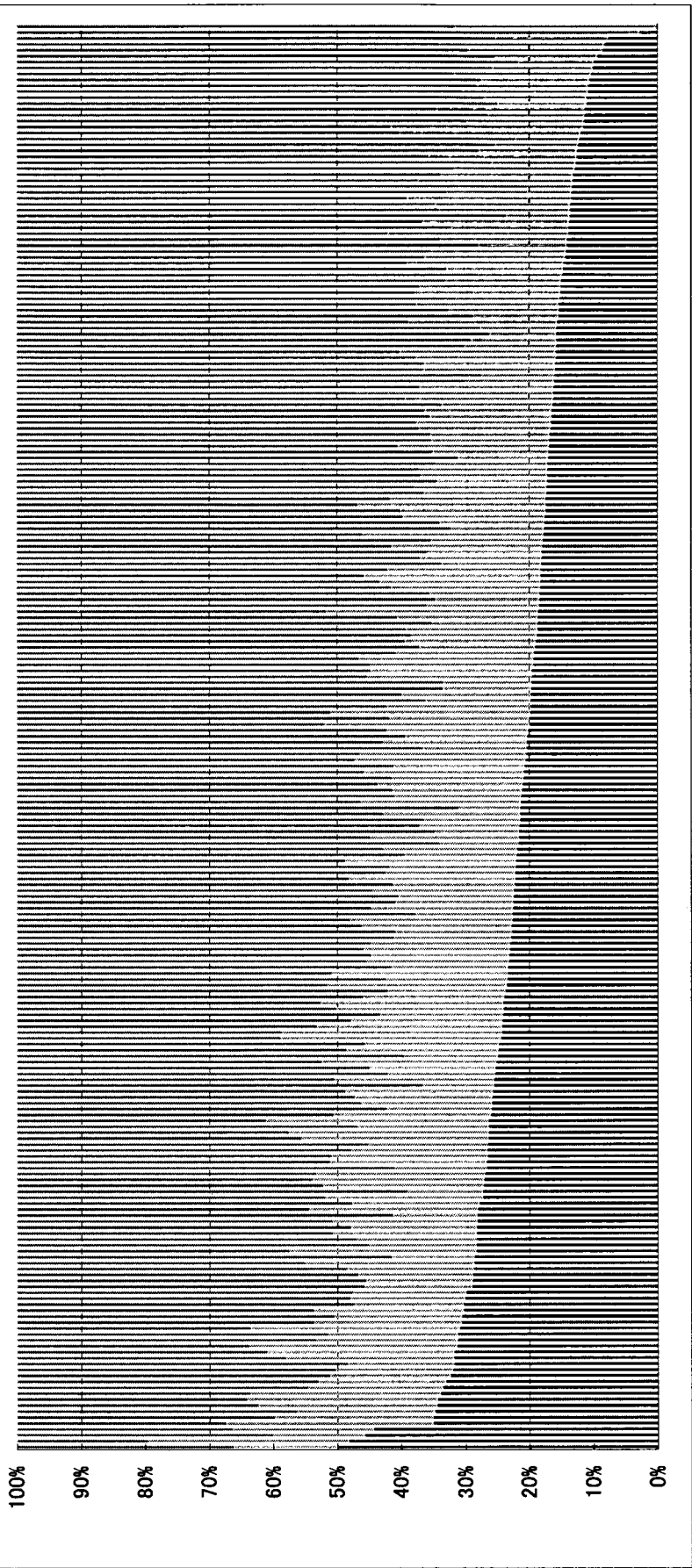
■ : 全介助

□ : 一部介助

▨ : 介助なし

25 衣服の着脱(全施設データ)

解析内容	平均値	標準偏差	最小値	最大値	パーセンタイル									
					5	10	25	50	75	90	95			
全介助	21%	7%	0%	50%	11%	13%	16%	20%	26%	30%	32%			
一部介助	21%	5%	2%	35%	13%	14%	18%	21%	24%	28%	31%			
介助なし	58%	10%	20%	95%	40%	46%	52%	59%	65%	70%	73%			
全介助(特定機能病院)	16%	3%	9%	23%	10%	12%	14%	16%	17%	21%	22%			
一部介助(特定機能病院)	19%	3%	10%	24%	13%	14%	18%	20%	22%	23%	23%			
介助なし(特定機能病院)	64%	5%	55%	76%	57%	58%	61%	64%	68%	72%	73%			
全介助(その他の病院)	22%	7%	0%	50%	11%	13%	17%	21%	26%	31%	33%			
一部介助(その他の病院)	21%	6%	2%	35%	13%	14%	18%	21%	25%	29%	31%			
介助なし(その他の病院)	57%	10%	20%	95%	39%	45%	51%	58%	64%	69%	73%			



【図の説明】

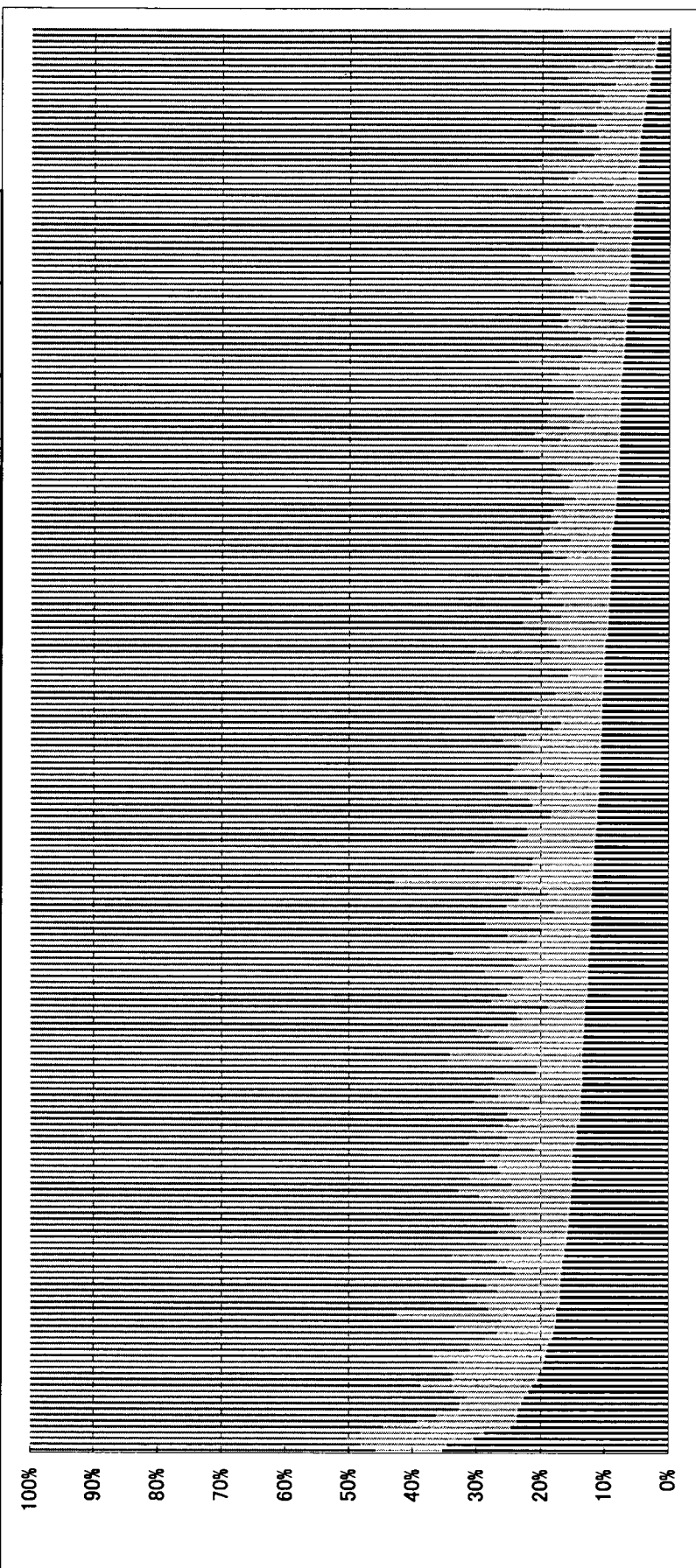
■ : 全介助

▨ : 一部介助

▩ : 介助なし

26 他者への意思の伝達(全施設データ)

解析内容	パーセンタイル										最大値	最小値	標準偏差	平均値		
	5	10	25	50	75	90	95									
できない	4%	5%	8%	10%	14%	17%	20%									
できる時とできない時がある	6%	6%	8%	10%	13%	16%	18%									
できる	66%	68%	73%	79%	83%	87%	89%									
できない(特定機能病院)	5%	5%	7%	9%	10%	12%	13%									
できる時とできない時がある(特定機能病院)	5%	6%	7%	8%	10%	10%	11%									
できる(特定機能病院)	78%	79%	81%	83%	85%	87%	90%									
できない(その他の病院)	4%	5%	8%	11%	14%	18%	22%									
できる時とできない時がある(その他の病院)	6%	7%	9%	11%	13%	17%	19%									
できる(その他の病院)	64%	67%	72%	77%	82%	86%	89%									



【図の説明】

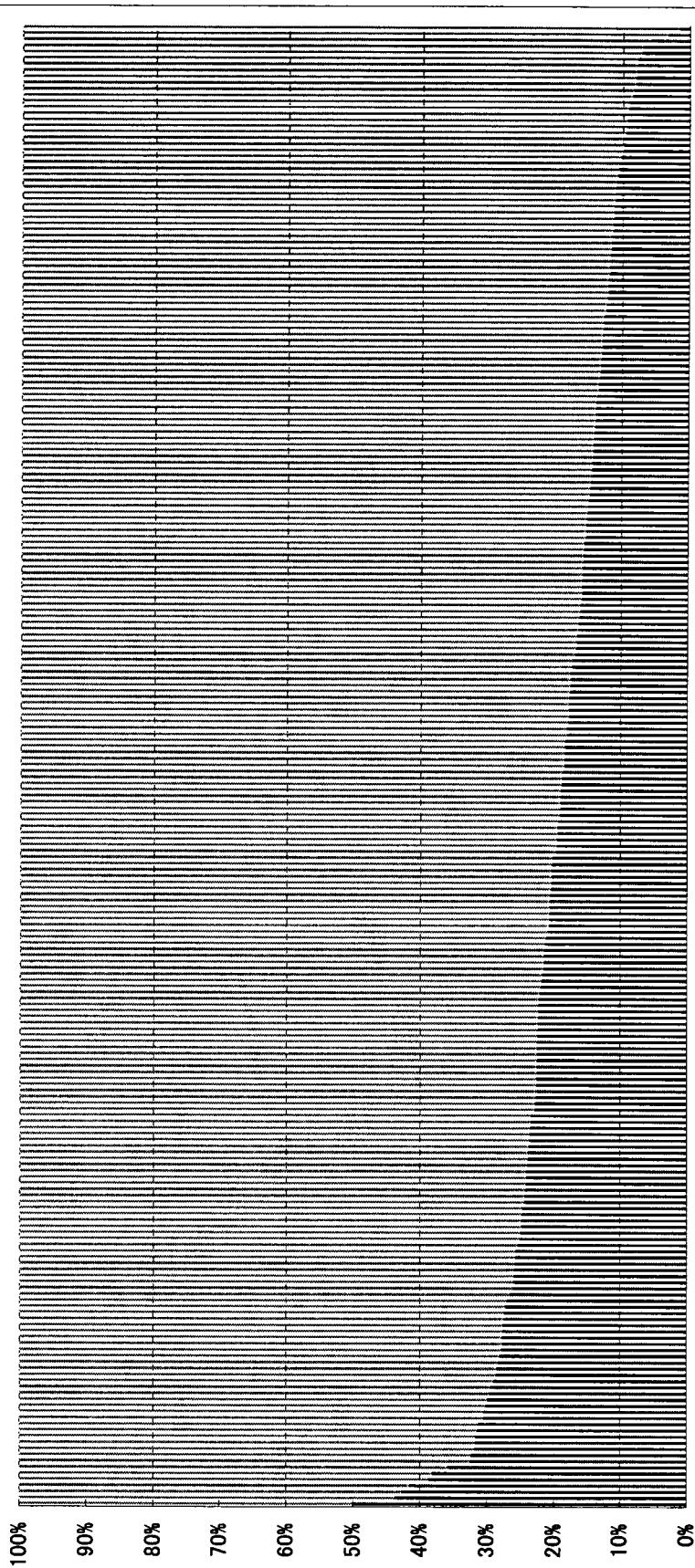
■ : できない

■ : できる時とできない時がある

■ : できる(特定機能病院)

27 診療・療養上の指示が通じる(全施設データ)

解析内容	平均値	標準偏差	最小値	最大値	パーセンタイル						
					5	10	25	50	75	90	95
いいえ	19%	7%	2%	50%	9%	11%	14%	18%	24%	28%	31%
はい	81%	7%	50%	98%	69%	72%	76%	82%	86%	89%	91%
いいえ(特定機能病院)	15%	4%	7%	24%	9%	11%	12%	15%	17%	18%	20%
はい(特定機能病院)	85%	4%	76%	93%	80%	82%	83%	85%	88%	89%	91%
いいえ(その他の病院)	20%	8%	2%	50%	9%	11%	14%	20%	24%	29%	32%
はい(その他の病院)	80%	8%	50%	98%	68%	71%	76%	80%	86%	89%	91%



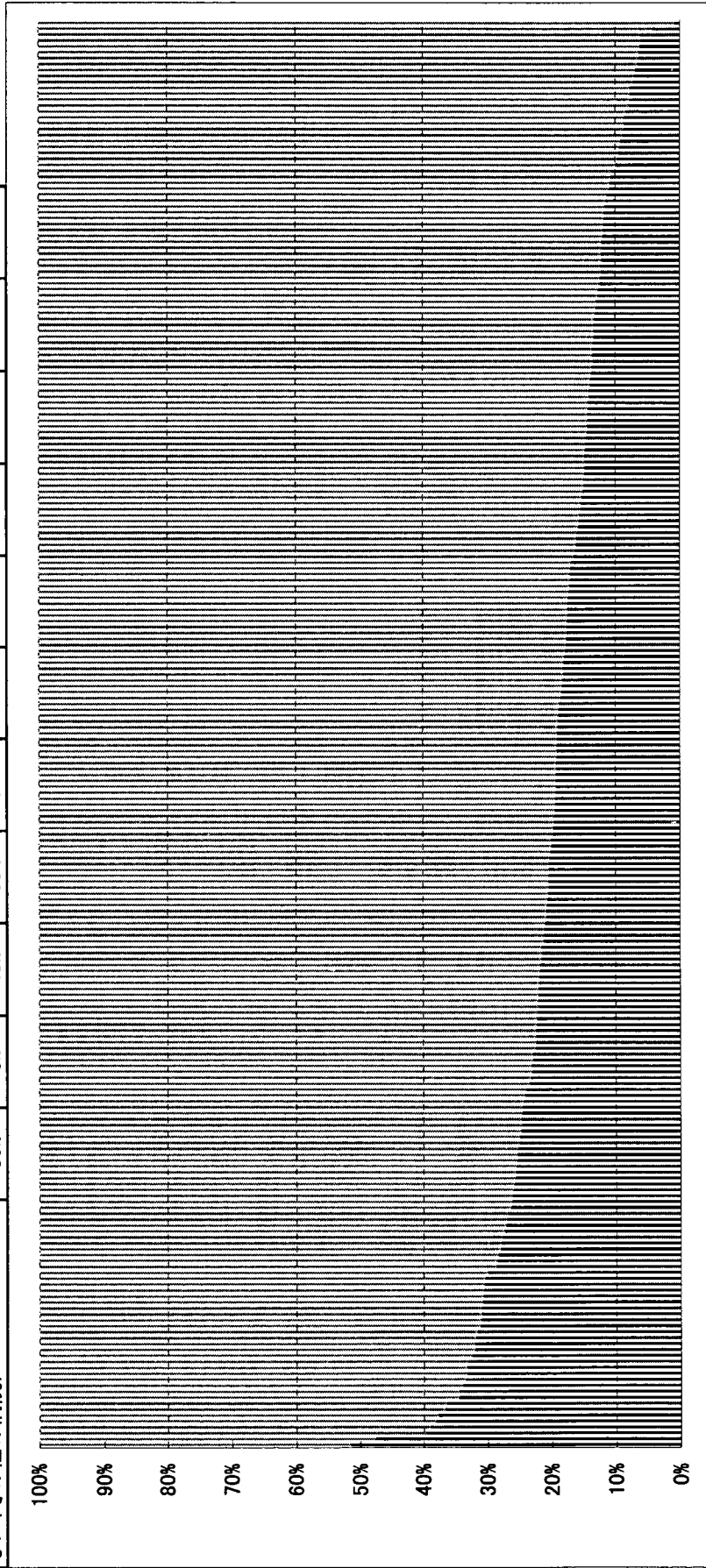
【図の説明】

■ : いいえ

■ : はい

28 危険行動への対応(全施設データ)

解析内容	平均値	標準偏差	最小値	最大値	パーセンタイル						
					5	10	25	50	75	90	95
ある	19%	8%	1%	52%	8%	10%	14%	19%	24%	31%	33%
ない	81%	8%	48%	99%	67%	69%	76%	81%	86%	90%	92%
ある(特定機能病院)	18%	7%	6%	35%	8%	11%	13%	18%	21%	29%	32%
ない(特定機能病院)	82%	7%	65%	94%	68%	71%	79%	82%	87%	89%	92%
ある(その他の病院)	20%	8%	1%	52%	8%	10%	14%	19%	25%	31%	33%
ない(その他の病院)	80%	8%	48%	99%	67%	69%	75%	81%	86%	90%	92%



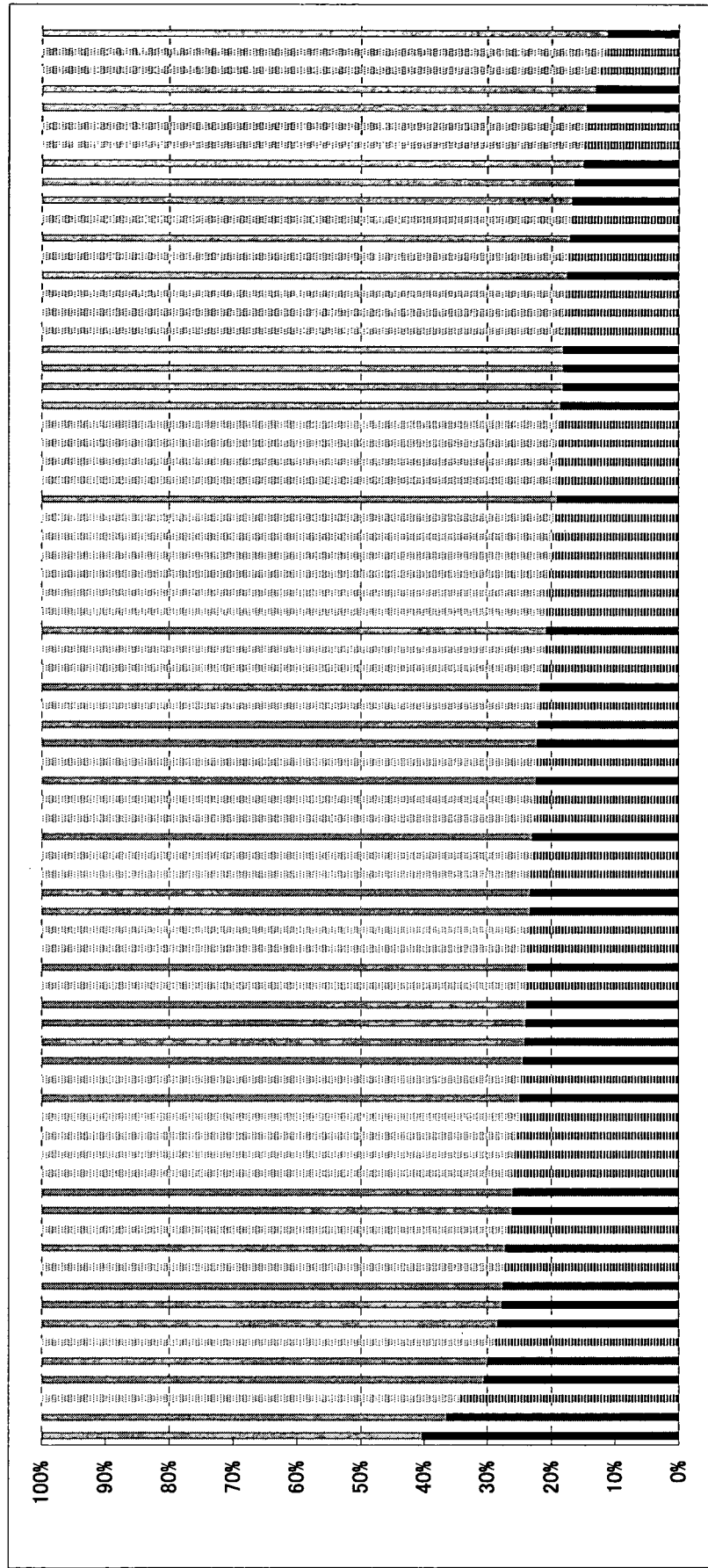
【図の説明】

■ :ある

□ :ない

1 創傷処置(500症例以上登録施設データ)

解析内容	パーセンタイル										
	平均値	標準偏差	最小値	最大値	5	10	25	50	75	90	95
あり(特定機能病院)	23%	6%	11%	40%	14%	16%	18%	23%	26%	29%	32%
なし(特定機能病院)	77%	6%	60%	89%	68%	71%	74%	77%	82%	84%	86%
あり(その他の病院)	21%	4%	12%	34%	14%	17%	19%	21%	24%	26%	28%
なし(その他の病院)	79%	4%	66%	88%	72%	74%	76%	79%	81%	83%	86%



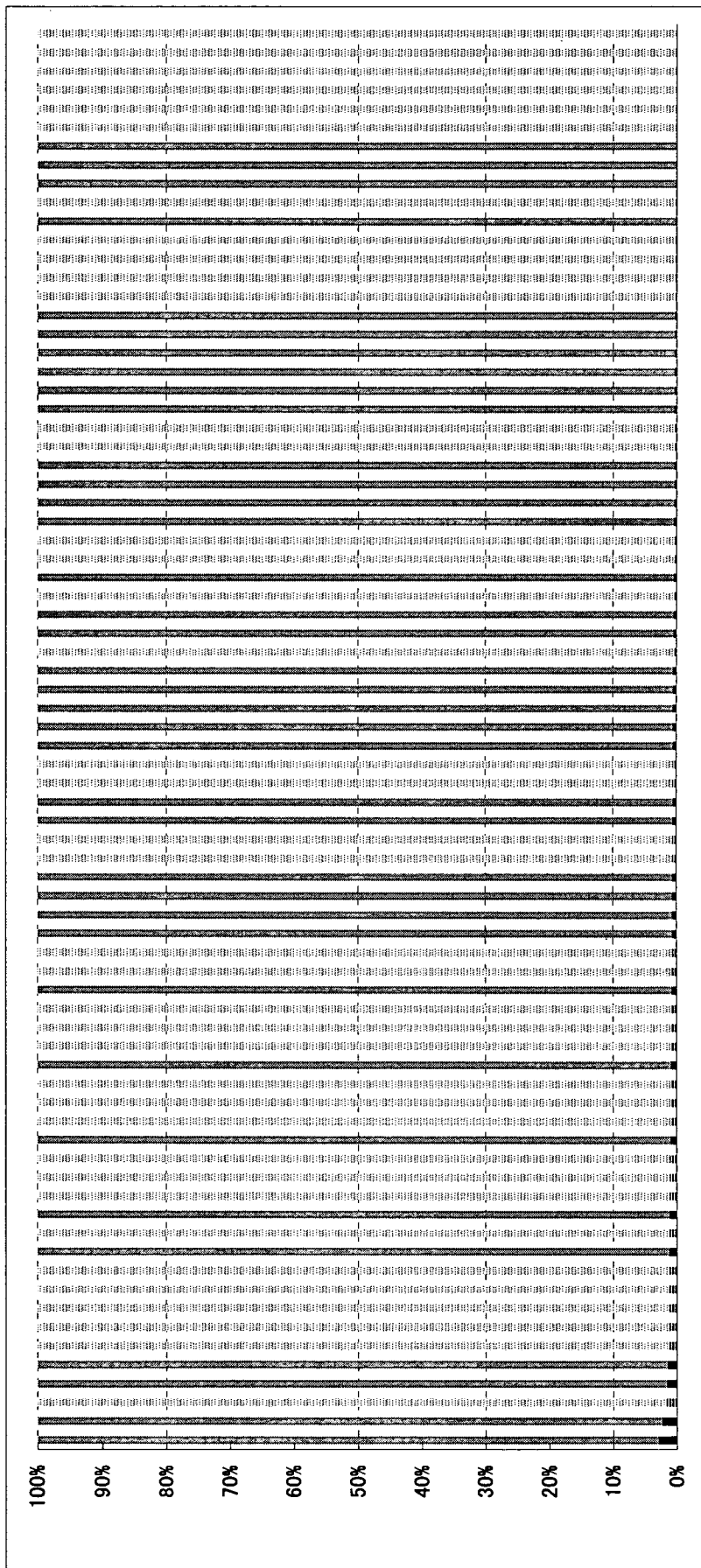
【図の説明】

■ :あり(特定機能病院)
 ▨ :あり(その他の病院)

▩ :なし(特定機能病院)
 ▨ :なし(その他の病院)

2 蘇生術の施行(500症例以上登録施設データ)

解析内容	パーセンタイル										最大値
	平均値	標準偏差	最小値	5	10	25	50	75	90	95	
あり(特定機能病院)	1%	1%	0%	0%	0%	0%	1%	1%	1%	2%	3%
なし(特定機能病院)	99%	1%	97%	98%	99%	99%	99%	100%	100%	100%	100%
あり(その他の病院)	1%	0%	0%	0%	0%	0%	1%	1%	1%	1%	2%
なし(その他の病院)	99%	0%	98%	99%	99%	99%	99%	100%	100%	100%	100%



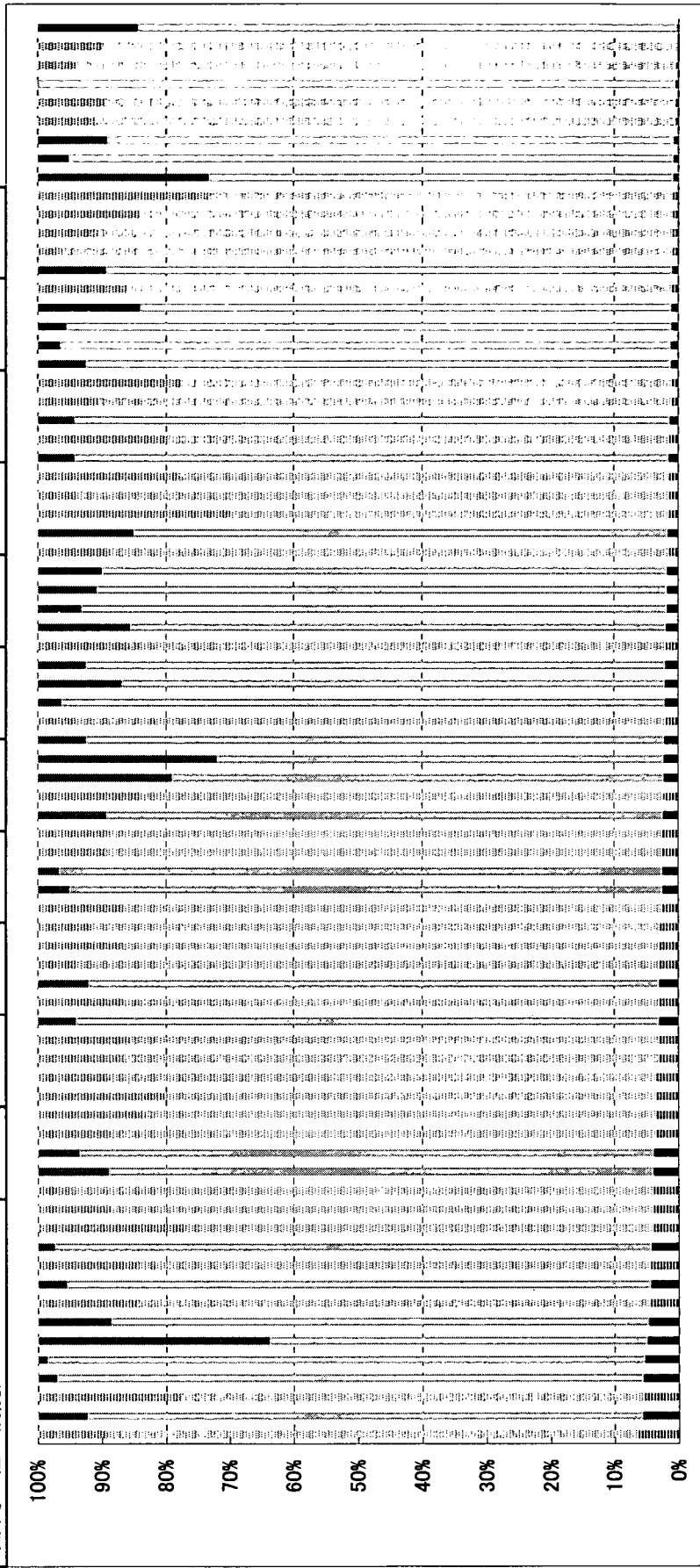
【図の説明】

: あり(特定機能病院)
 : あり(その他の病院)

: なし(特定機能病院)
 : なし(その他の病院)

3 血圧測定(500症例以上登録施設データ)

解析内容	パーセンタイル							最大値	最小値	標準偏差	平均値
	5	10	25	50	75	90	95				
11回以上(特定機能病院)	1%	1%	1%	2%	3%	5%	6%	0%	2%	2%	
1~10回(特定機能病院)	72%	81%	85%	90%	93%	94%	100%	59%	8%	88%	
0回(特定機能病院)	2%	3%	5%	8%	11%	18%	36%	0%	8%	10%	
11回以上(その他の病院)	1%	1%	1%	2%	4%	4%	7%	0%	2%	2%	
1~10回(その他の病院)	73%	76%	80%	84%	89%	91%	95%	68%	6%	84%	
0回(その他の病院)	6%	6%	10%	12%	16%	22%	30%	4%	6%	13%	

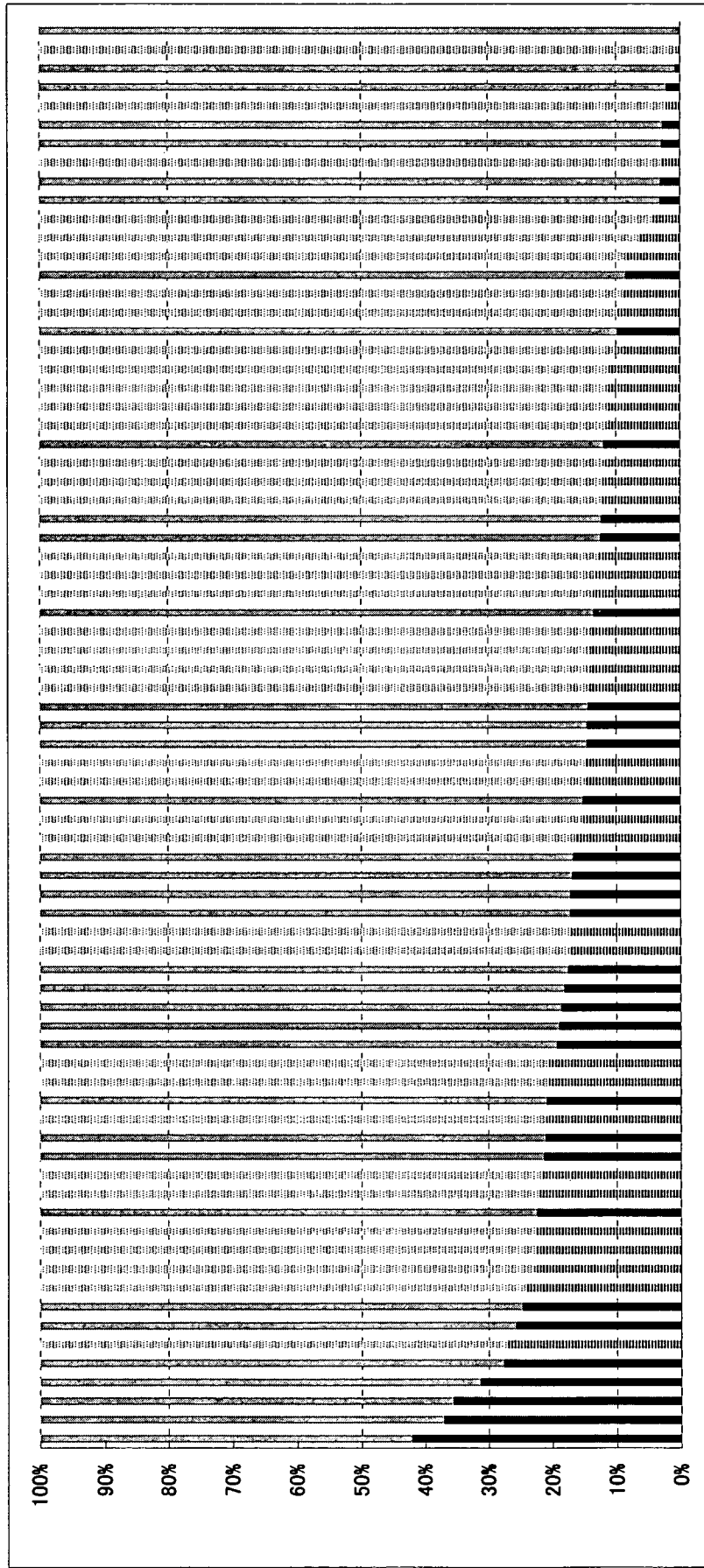


【図の説明】

: 11回以上(特定機能病院)
 : 11回以上(その他の病院)
 : 1~10回(特定機能病院)
 : 1~10回(その他の病院)
 : 0回(特定機能病院)
 : 0回(その他の病院)

4 時間尿測定(500症例以上登録施設データ)

解析内容	パーセンタイル										
	平均値	標準偏差	最小値	最大値	5	10	25	50	75	90	95
あり(特定機能病院)	17%	10%	0%	42%	2%	3%	12%	17%	21%	29%	36%
なし(特定機能病院)	83%	10%	58%	100%	64%	71%	79%	83%	88%	97%	98%
あり(その他の病院)	14%	6%	1%	27%	3%	6%	11%	14%	19%	23%	23%
なし(その他の病院)	86%	6%	73%	99%	77%	77%	81%	86%	89%	94%	97%



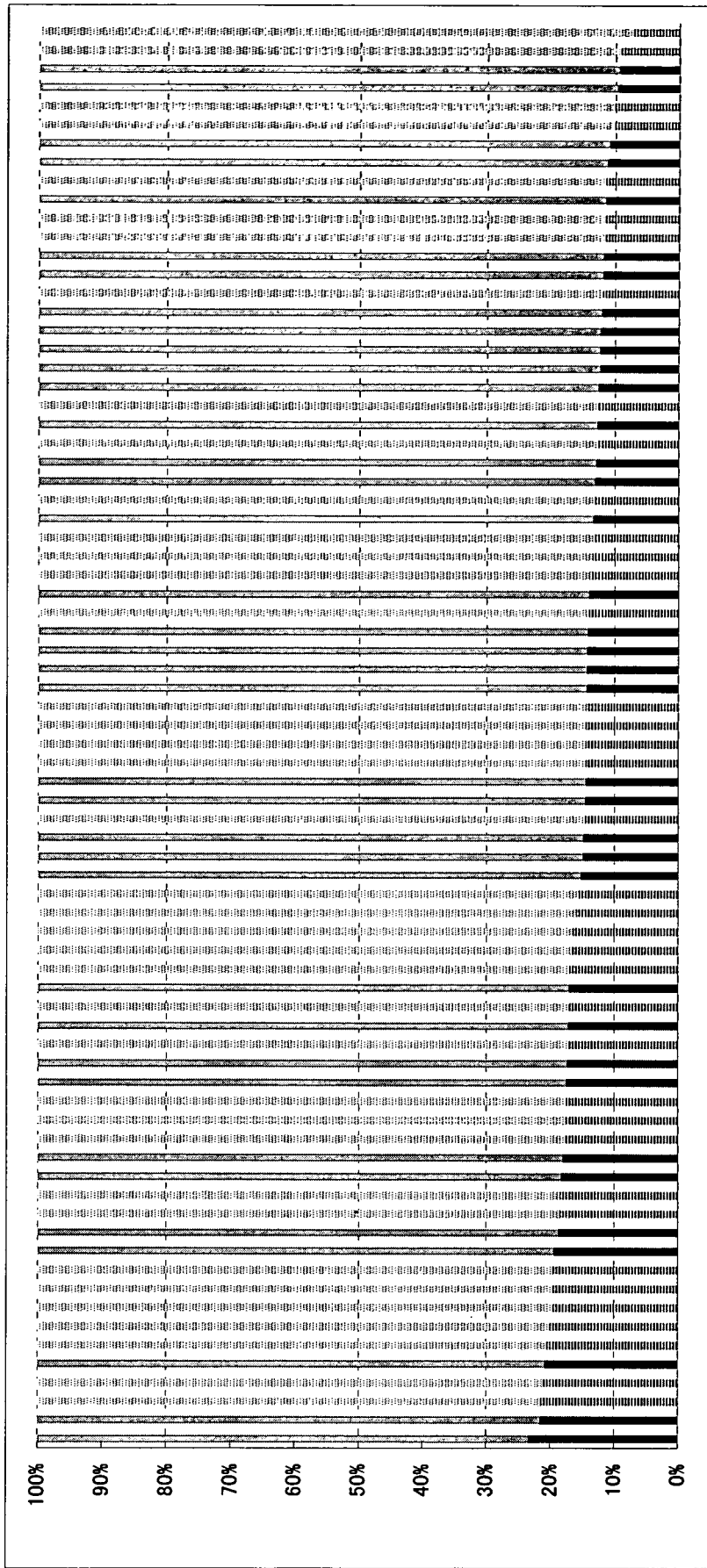
【図の説明】

■ :あり(特定機能病院)
 ▨ :あり(その他の病院)

▩ :なし(特定機能病院)
 ▨ :なし(その他の病院)

5 呼吸ケア(500症例以上登録施設データ)

解析内容	パーセンタイル										
	平均値	標準偏差	最小値	最大値	5	10	25	50	75	90	95
あり(特定機能病院)	15%	3%	9%	23%	11%	12%	12%	14%	17%	19%	21%
なし(特定機能病院)	85%	3%	77%	91%	79%	81%	83%	86%	88%	88%	89%
あり(その他の病院)	15%	4%	7%	22%	10%	11%	13%	15%	18%	20%	21%
なし(その他の病院)	85%	4%	78%	93%	79%	80%	82%	85%	87%	89%	90%

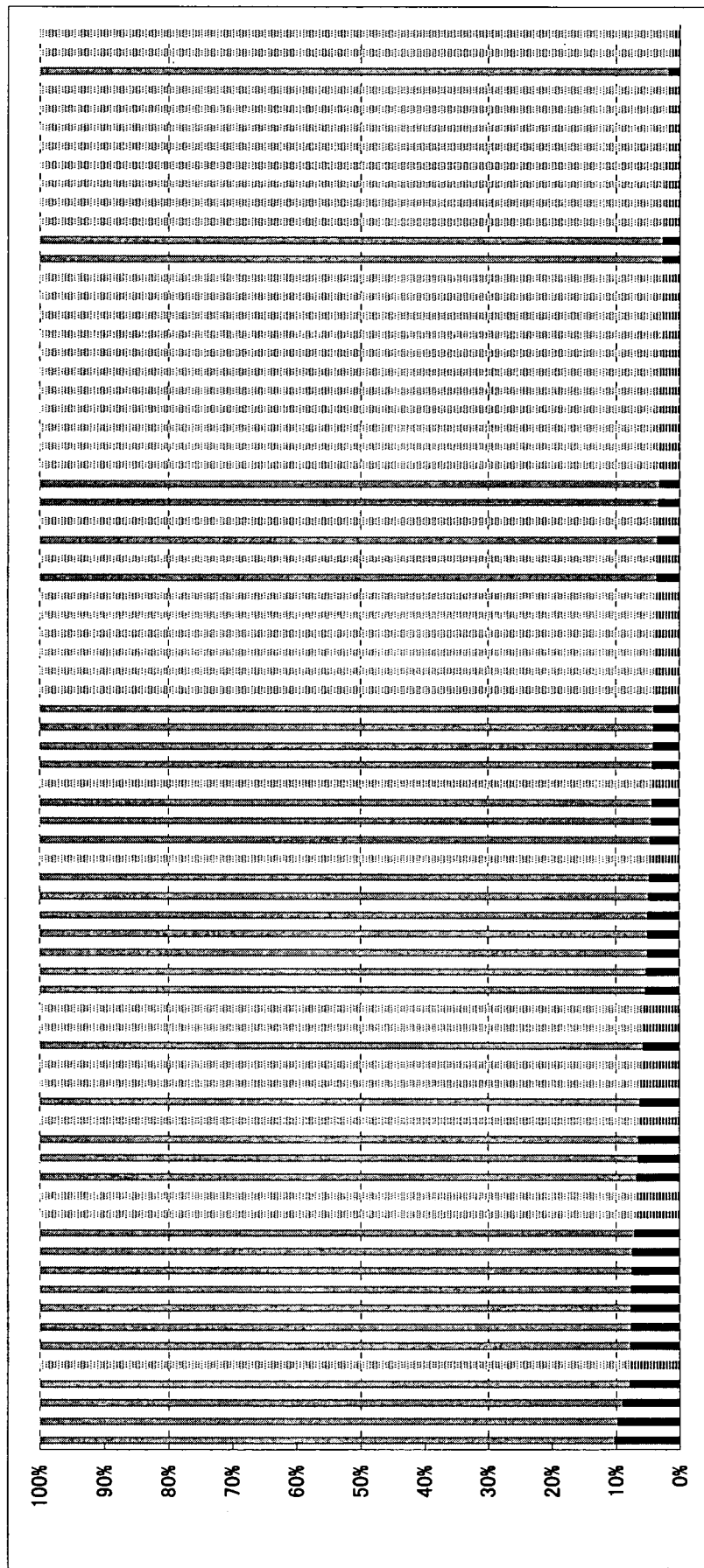


【図の説明】

:あり(特定機能病院)
 :あり(その他の病院)
 :なし(特定機能病院)
 :なし(その他の病院)

6 点滴ライン同時3本以上(500症例以上登録施設データ)

解析内容	パーセンタイル										
	平均値	標準偏差	最小値	最大値	5	10	25	50	75	90	95
あり(特定機能病院)	6%	2%	2%	10%	3%	3%	4%	5%	7%	8%	9%
なし(特定機能病院)	94%	2%	90%	98%	91%	92%	93%	95%	96%	97%	97%
あり(その他の病院)	4%	2%	1%	8%	2%	2%	3%	3%	4%	6%	7%
なし(その他の病院)	96%	2%	92%	99%	93%	94%	96%	97%	97%	98%	98%



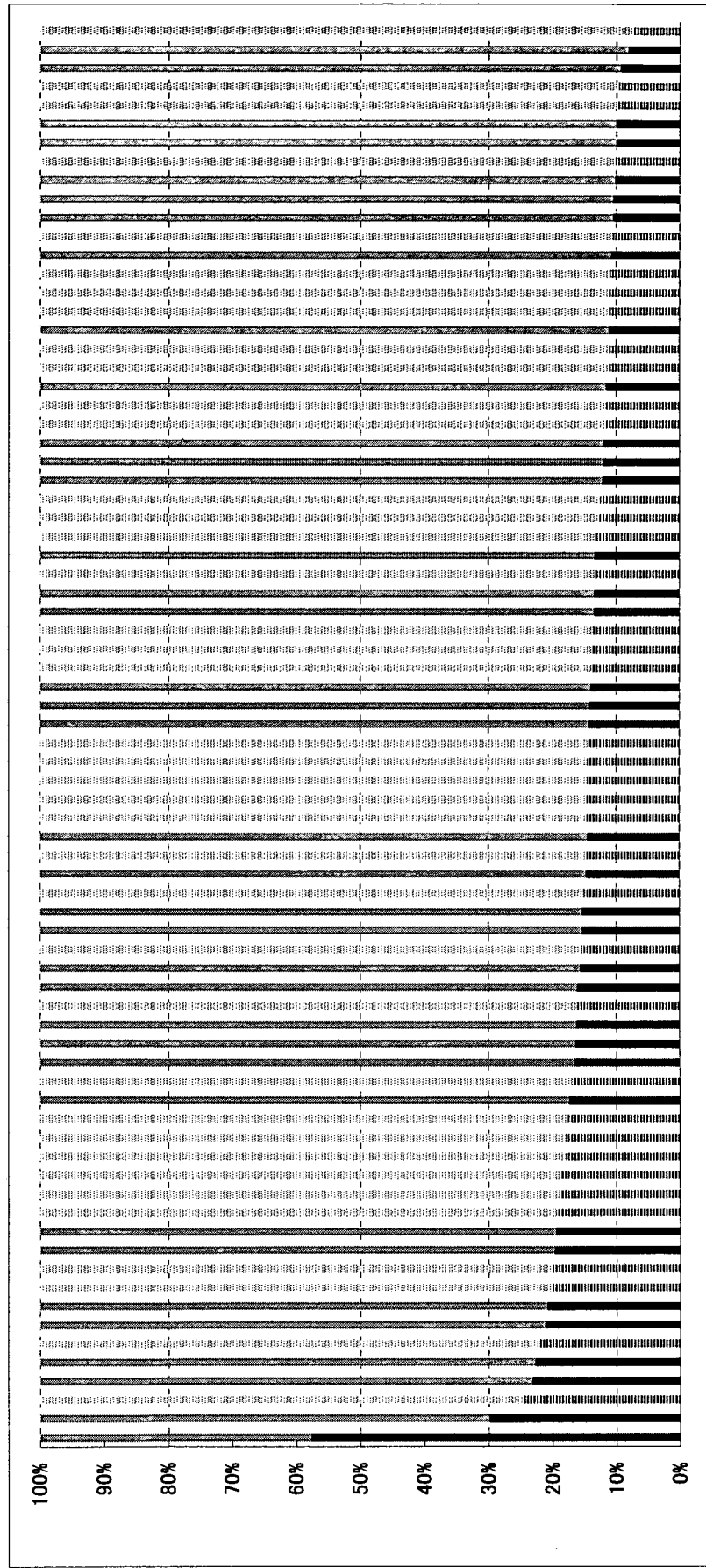
【図の説明】

■ :あり(特定機能病院)
 ▨ :あり(その他の病院)

▩ :なし(特定機能病院)
 ▨ :なし(その他の病院)

7 心電図モニター(500症例以上登録施設データ)

解析内容	パーセンタイル										
	平均値	標準偏差	最小値	最大値	5	10	25	50	75	90	95
あり(特定機能病院)	16%	8%	8%	58%	10%	10%	12%	14%	17%	22%	25%
なし(特定機能病院)	84%	8%	42%	92%	75%	78%	83%	86%	88%	90%	90%
あり(その他の病院)	15%	4%	7%	25%	10%	10%	12%	14%	17%	19%	21%
なし(その他の病院)	85%	4%	75%	93%	79%	81%	83%	86%	88%	90%	90%



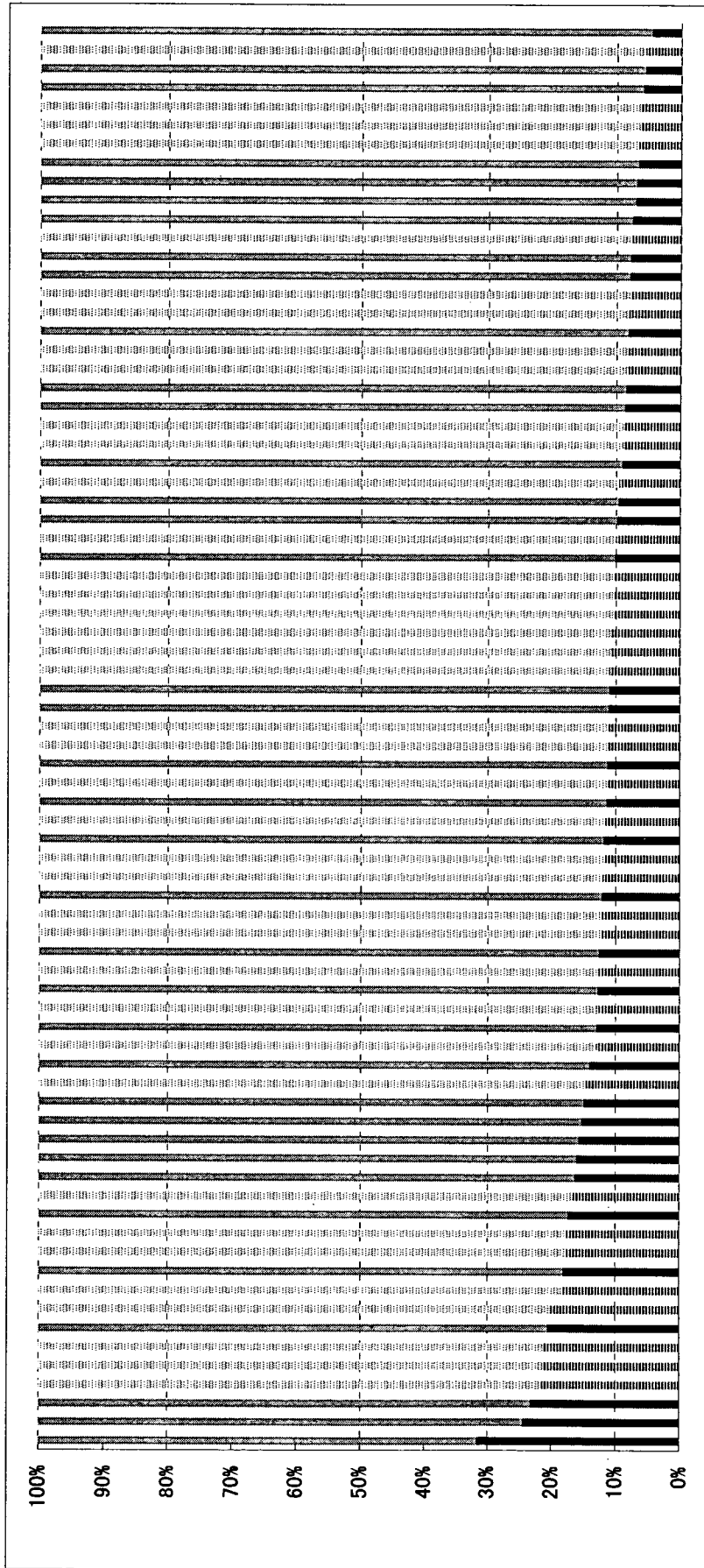
【図の説明】

■ : あり(特定機能病院)
 ▨ : あり(その他の病院)

■ : なし(特定機能病院)
 ▨ : なし(その他の病院)

8 輸液ポンプの使用(500症例以上登録施設データ)

解析内容	平均値	標準偏差	最小値	最大値	パーセンタイル									
					5	10	25	50	75	90	95			
あり(特定機能病院)	12%	6%	5%	32%	6%	7%	8%	11%	15%	19%	24%			
なし(特定機能病院)	88%	6%	68%	95%	76%	81%	85%	89%	92%	93%	94%			
あり(その他の病院)	12%	4%	6%	22%	6%	7%	9%	11%	13%	19%	21%			
なし(その他の病院)	88%	4%	78%	94%	79%	81%	87%	89%	91%	93%	94%			



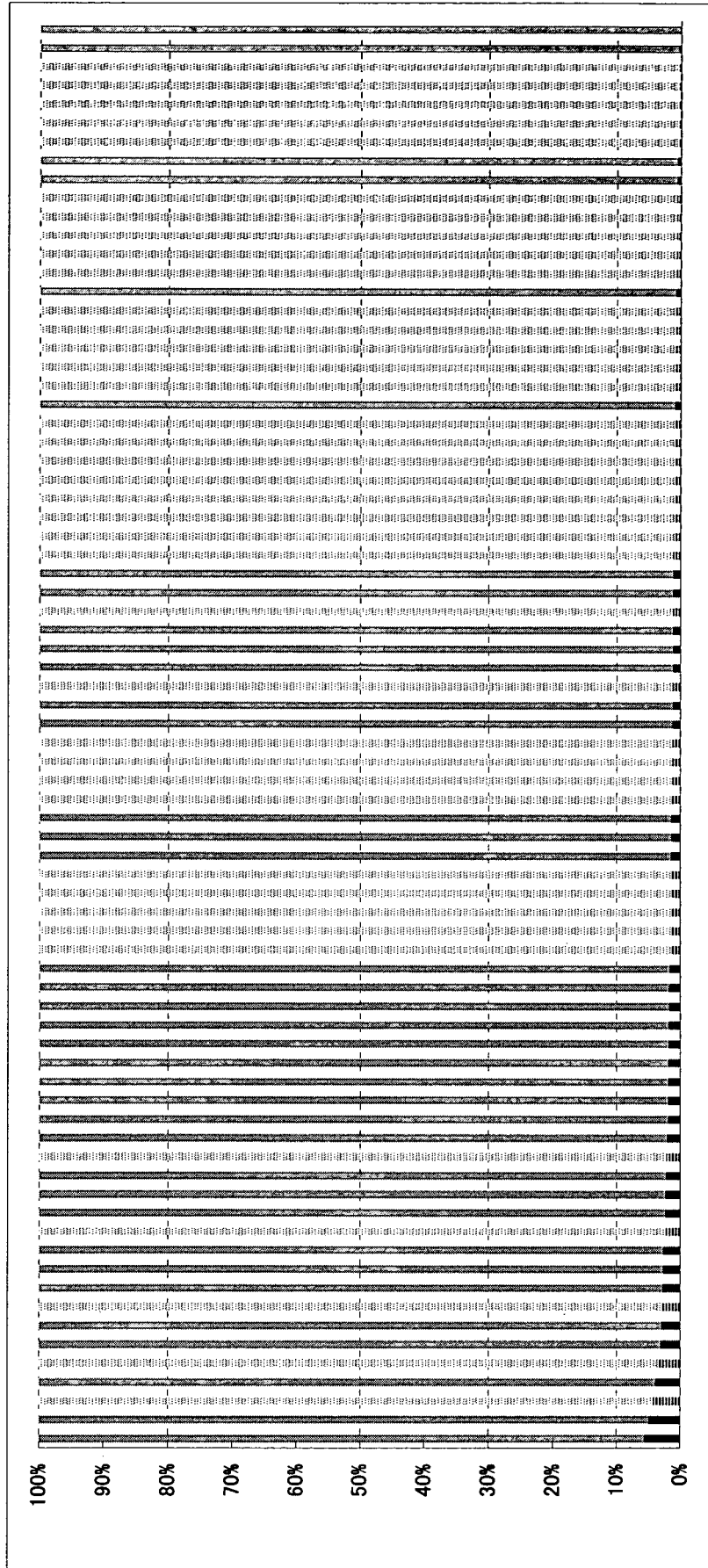
【図の説明】

■:あり(特定機能病院)
 ▨:あり(その他の病院)

■:なし(特定機能病院)
 ▨:なし(その他の病院)

9 動脈圧測定(動脈ライン)(500症例以上登録施設データ)

解析内容	パーセンタイル										
	平均値	標準偏差	最小値	最大値	5	10	25	50	75	90	95
あり(特定機能病院)	2%	1%	0%	6%	0%	1%	1%	2%	2%	3%	4%
なし(特定機能病院)	98%	1%	94%	100%	96%	97%	98%	98%	99%	99%	100%
あり(その他の病院)	1%	1%	0%	4%	0%	1%	1%	1%	1%	2%	3%
なし(その他の病院)	99%	1%	96%	100%	97%	98%	99%	99%	99%	99%	100%



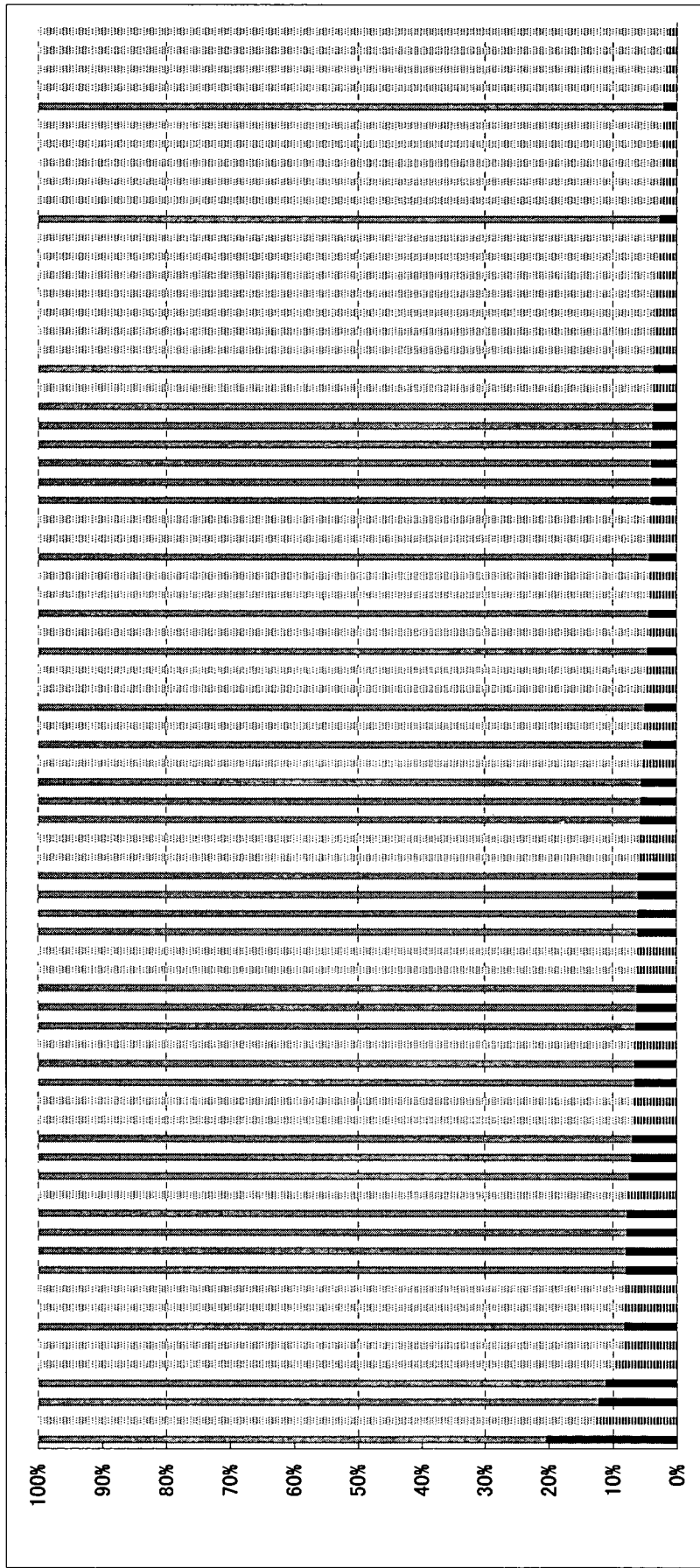
【図の説明】

:あり(特定機能病院)
 :あり(その他の病院)

:なし(特定機能病院)
 :なし(その他の病院)

10 シリンジポンプの使用(500症例以上登録施設データ)

解析内容	パーセントایل										
	平均値	標準偏差	最小値	最大値	5	10	25	50	75	90	95
あり(特定機能病院)	6%	3%	2%	20%	3%	4%	4%	6%	7%	8%	11%
なし(特定機能病院)	94%	3%	80%	98%	89%	92%	93%	94%	96%	96%	97%
あり(その他の病院)	5%	3%	2%	13%	2%	2%	3%	4%	6%	8%	9%
なし(その他の病院)	95%	3%	87%	98%	91%	92%	94%	96%	97%	98%	98%



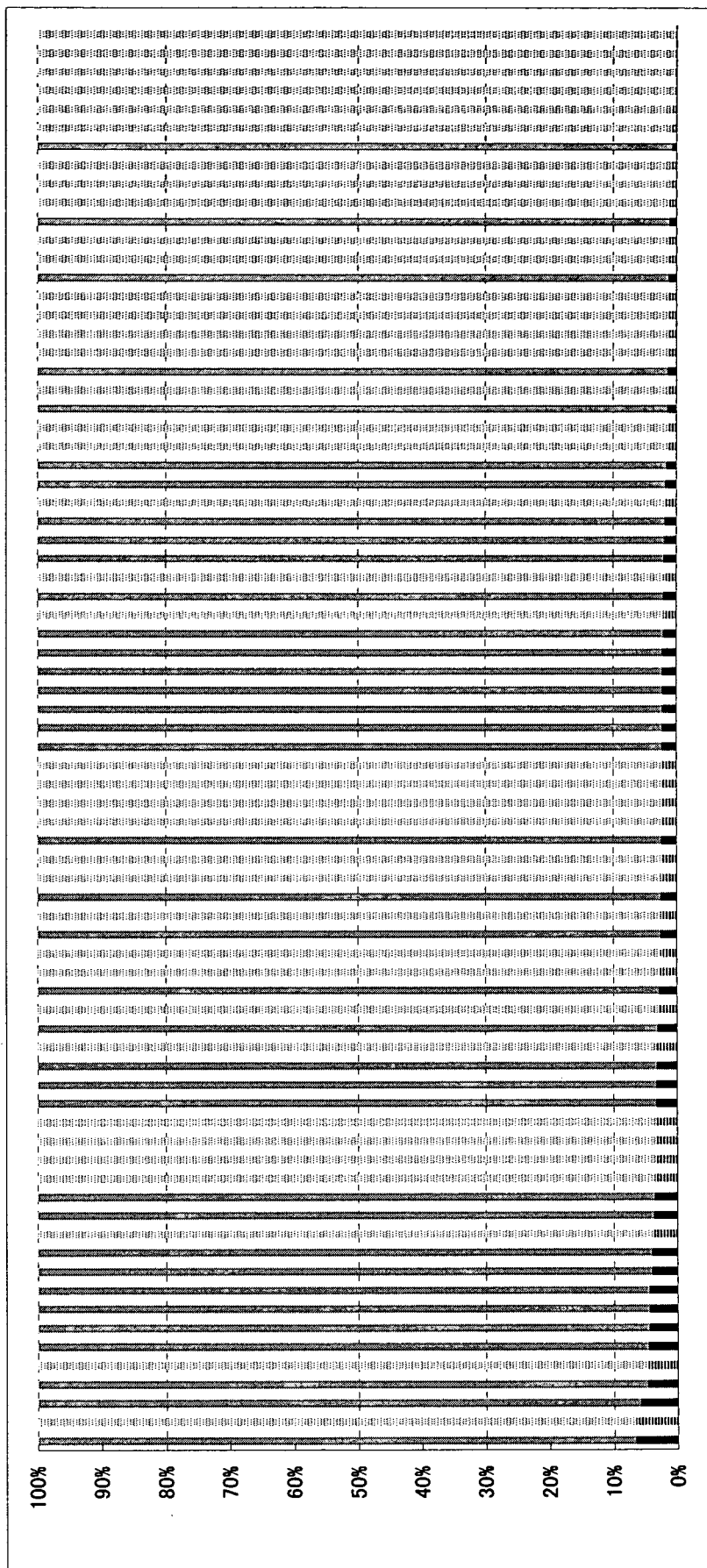
【図の説明】

■:あり(特定機能病院)
 ▨:あり(その他の病院)

■:なし(特定機能病院)
 ▨:なし(その他の病院)

11 中心静脈圧測定(中心静脈ライン)(50症例以上登録施設データ)

解析内容	パーセンタイル										
	平均値	標準偏差	最小値	最大値	5	10	25	50	75	90	95
あり(特定機能病院)	3%	1%	1%	7%	1%	1%	2%	2%	4%	5%	5%
なし(特定機能病院)	97%	1%	93%	99%	95%	95%	98%	98%	99%	99%	99%
あり(その他の病院)	2%	1%	0%	6%	0%	1%	1%	2%	3%	3%	4%
なし(その他の病院)	98%	1%	94%	100%	96%	97%	97%	98%	99%	99%	100%



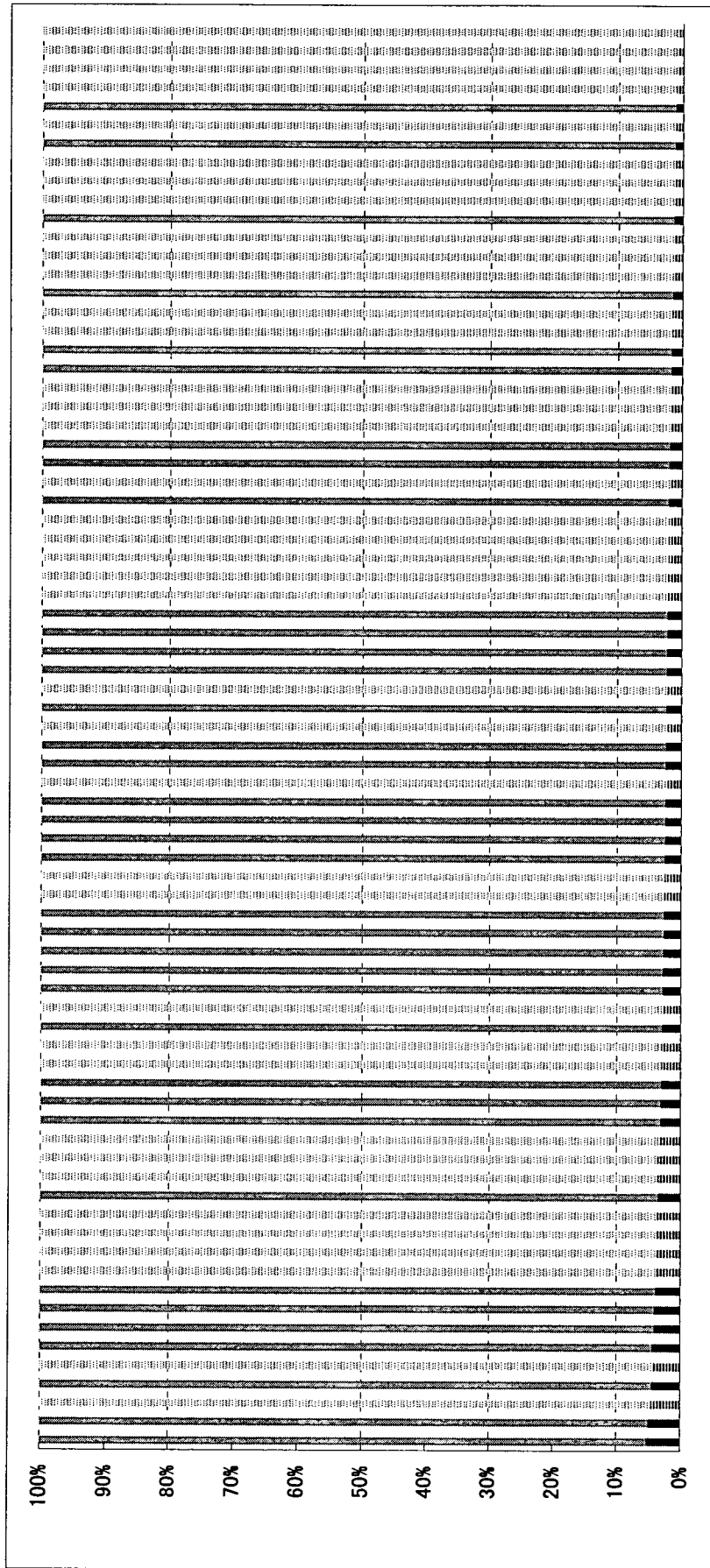
【図の説明】

■ :あり(特定機能病院)
 ▨ :あり(その他の病院)

⋯ :なし(特定機能病院)
 □ :なし(その他の病院)

12 人工呼吸器の装着(500症例以上登録施設データ)

解析内容	パーセンタイル										
	平均値	標準偏差	最小値	最大値	5	10	25	50	75	90	95
あり(特定機能病院)	3%	1%	1%	5%	1%	2%	2%	3%	3%	4%	5%
なし(特定機能病院)	97%	1%	95%	99%	95%	96%	97%	97%	98%	98%	99%
あり(その他の病院)	2%	1%	1%	5%	1%	1%	2%	2%	3%	4%	4%
なし(その他の病院)	98%	1%	95%	99%	96%	96%	97%	98%	98%	99%	99%



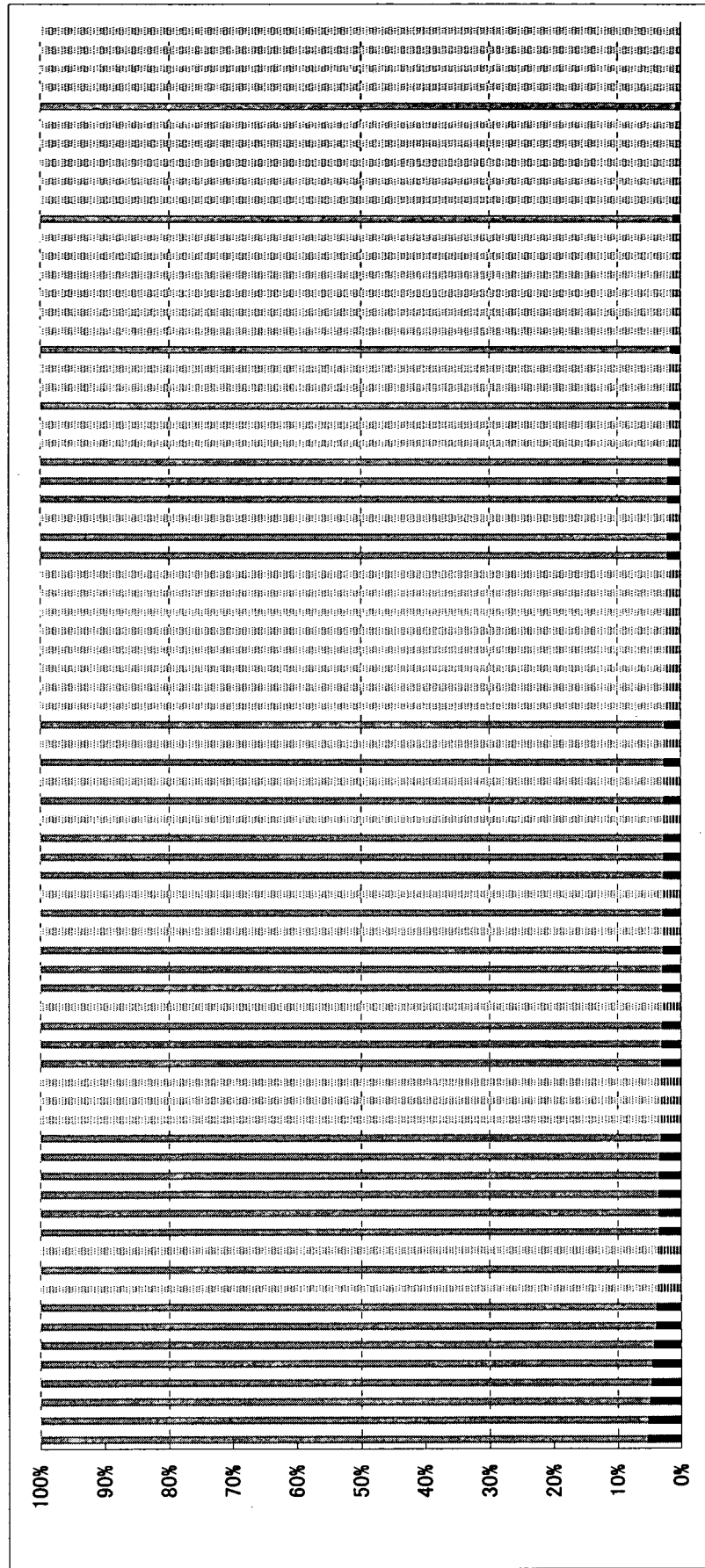
【図の説明】

■:あり(特定機能病院)
 ▨:あり(その他の病院)

■:なし(特定機能病院)
 ▨:なし(その他の病院)

13 輸血や血液製剤の使用(500症例以上登録施設データ)

解析内容	パーセンタイル										
	平均値	標準偏差	最小値	最大値	5	10	25	50	75	90	95
あり(特定機能病院)	3%	1%	1%	5%	2%	2%	3%	3%	3%	5%	5%
なし(特定機能病院)	97%	1%	95%	99%	95%	95%	97%	97%	97%	98%	98%
あり(その他の病院)	2%	1%	1%	4%	1%	1%	1%	2%	3%	3%	3%
なし(その他の病院)	98%	1%	96%	99%	97%	97%	97%	98%	99%	99%	99%



【図の説明】

■:あり(特定機能病院)
 ▨:あり(その他の病院)

■:なし(特定機能病院)
 ▨:なし(その他の病院)