

食道狭窄拡張術	K5221
食道狭窄拡張術	K5222
噴門形成	K530-2
噴門形成	K530
噴門形成	K537-2
噴門形成	K5371
噴門形成	K5372
内視鏡的止血術	K654
腸管切除	K6551
腸管切除	K6552
腸管切除	K6571
腸管切除	K6572
噴門形成	K667-2
噴門形成	K667
腸管切除	K716-2
腸管切除	K7161
腸管切除	K7162
腸管切除	K718
腸管切除	K7191
腸管切除	K7192
腸管切除	K7193
内視鏡的止血術	K722
腸管切除	K7401
腸管切除	K7402

とし、これ以外の手術は1つに集約した。

ix K386

x K664

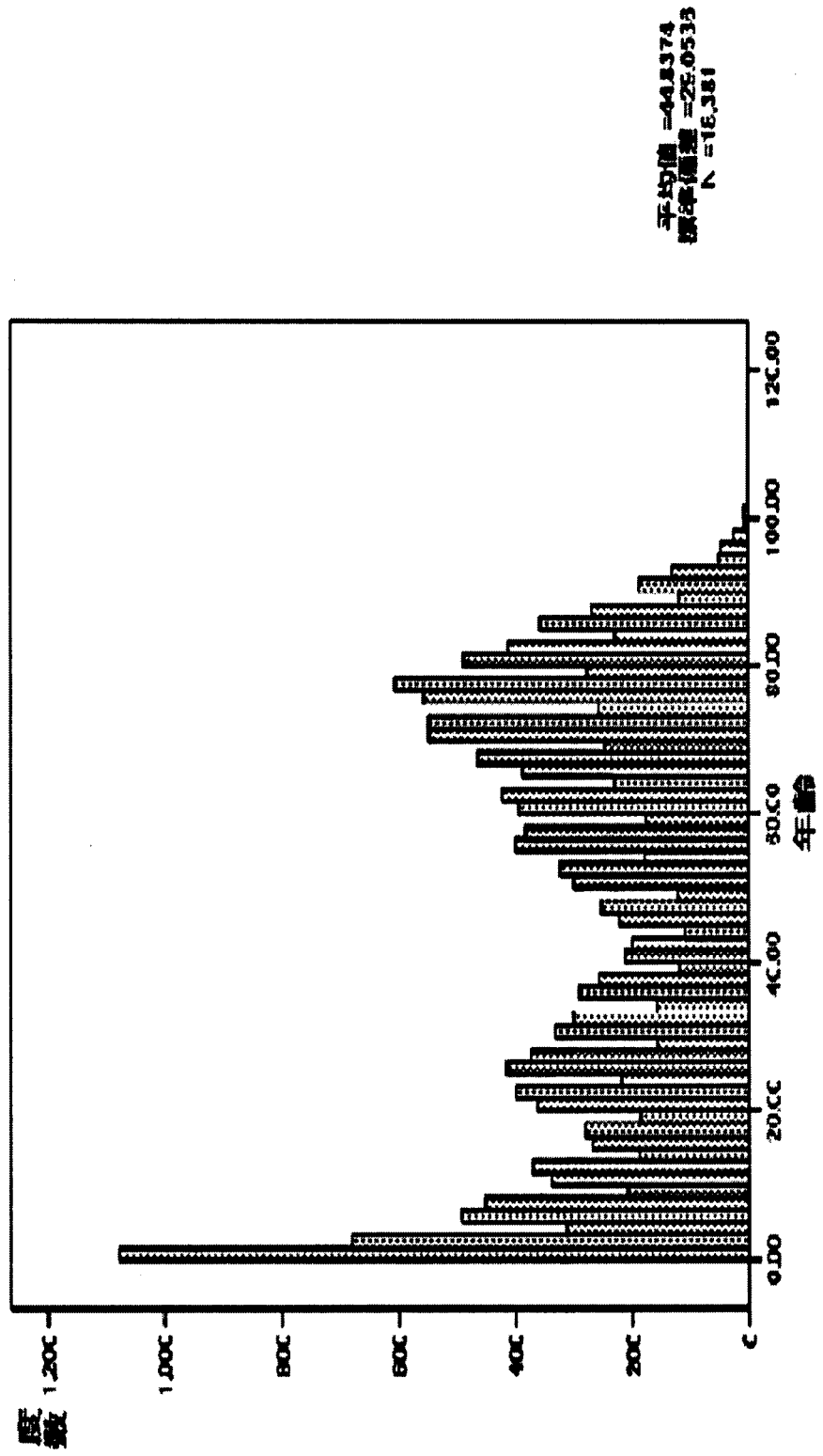
xi K6121

xii C(Comorbidity),C(Complication)と称する。更に Complication を併発症（入院後手術、処置と直接因果関係のない疾患）と続発症（入院後行われた手術・処置に直接因果関係のあるもの）とに区別することがある。本報告書では Complication を手術処置関連続発症は T81\$-87\$とした。

xiii 今回副傷病に関しては、重み付けとしての Charlson comorbidity index を活用し整理した。
dcinami : 1点 I21\$-2\$,I252、dcinchf: 1点; I50\$, dcinpvd: 1点; I71\$,I790,I739,R02,Z958-9、
dcincvd : 1点 ; I60\$-6\$,I670-2,I674-9,I681-2,I688,I69\$,G450-2,G454,G458-9,G46\$,

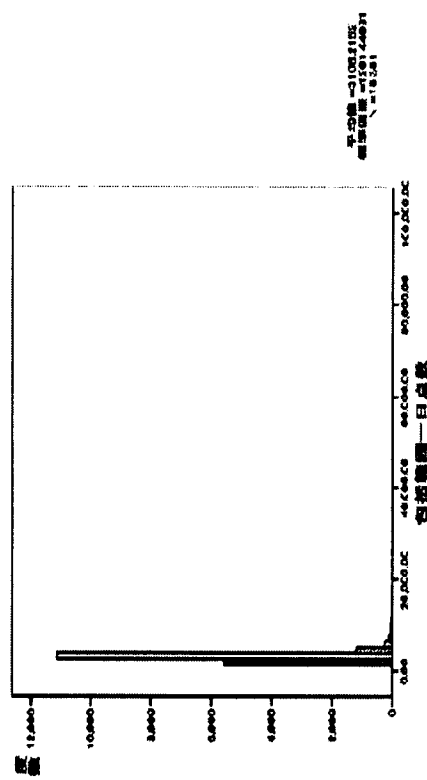
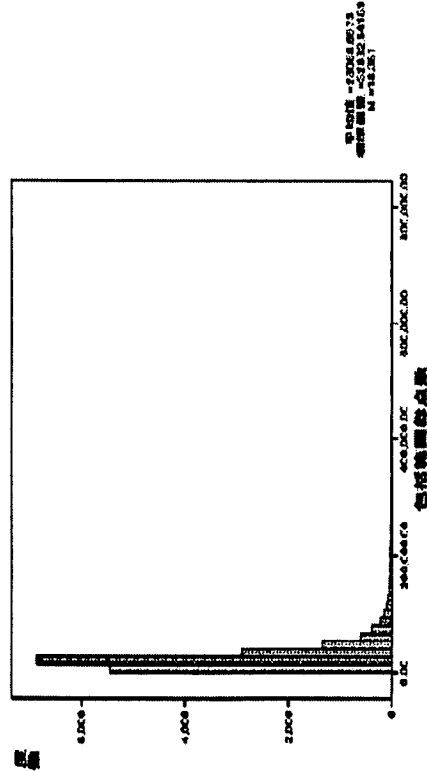
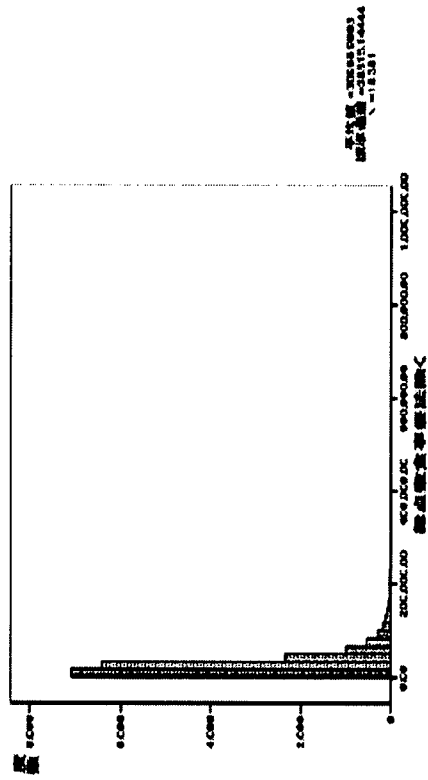
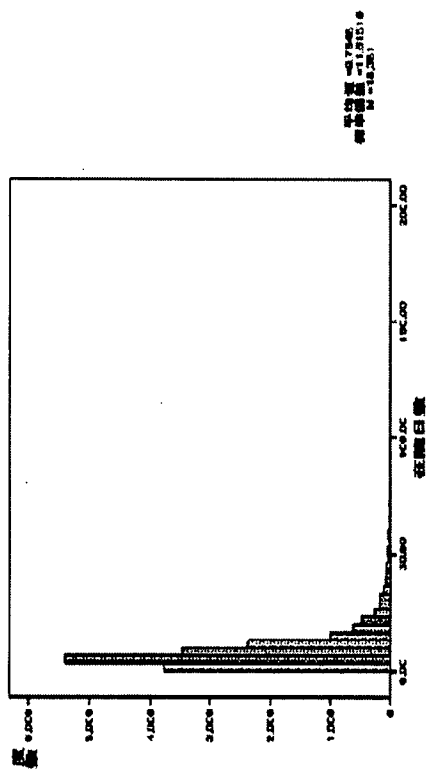
dcindem : 1 点 ; F00\$,F01\$,F02\$,F051、
dcinpd : 1 点 ; J40,J41\$-7\$,J60-1,J62\$-3\$,J64-5,J66\$-7\$、
dcinctd : 1 点 ; M05\$,M060,M063,M069,M32\$M332,M34\$,M353、 dcinpu : 1 点 ; K25\$-8\$、
dcinld : 1 点 ; K702-3,K73\$,K717,K740,K742-6、 dcinmdm : 1 点 ;
E101,E109,E111,E119,E131,E139,E141,E149,E105,E115,E135,E145、
dcinsdm : 2 点 ; E102,E112,E132,E142,E103,E113,E133,E143,E104,E114,E134,E144、
dcinrd:2 点;N03\$,N052-6,N072-4,N01\$,N18\$,N19,N25\$, dcinprp:2 点;G81,G041,G820-2、
dcinmal : 2 点 ; C00\$-C41\$,C43\$,C45\$-76\$,C80,C81\$-5\$,C883,C887,C889,C900,C901,
C91\$-3\$,C940-3,C945,C947,C95\$-6\$、 dcinmst : 3 点 ; C77\$-9\$、
dcinsld : 3 点 ; K729,K766,K767,K721、 dcinhiv : 6 点 ; B20\$-3\$,B24 [参考文献 1]
xiv dcdvt : I260,I269,I80\$、 dcccop : T81\$-87\$を手術関連発症とした。創感染、出血、膿瘍形成、人工物挿入合併症などが該当する。
xv対照は年齢で 15 歳以上 65 歳未満群、女性、地域では東京、DPC 調査病院、民間病院とした。病態は『150010 ウイルス性腸炎』、年度は 2004 年度、手術は『手術なし他群』、副傷病は CCI0 点を対照とした。他因子は無群を対照とした。重回帰分析に投入する因子の件数は 20 例以上とした。

図A群(年齢)

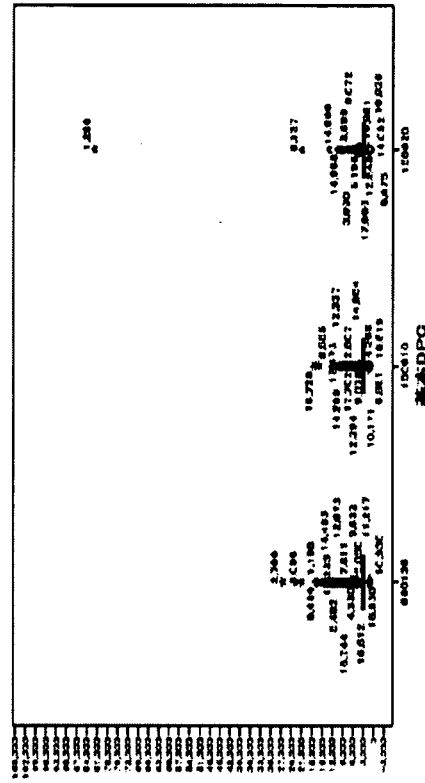
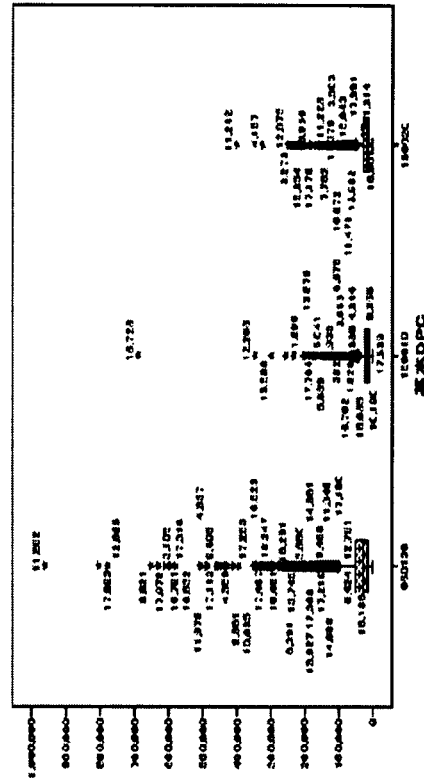
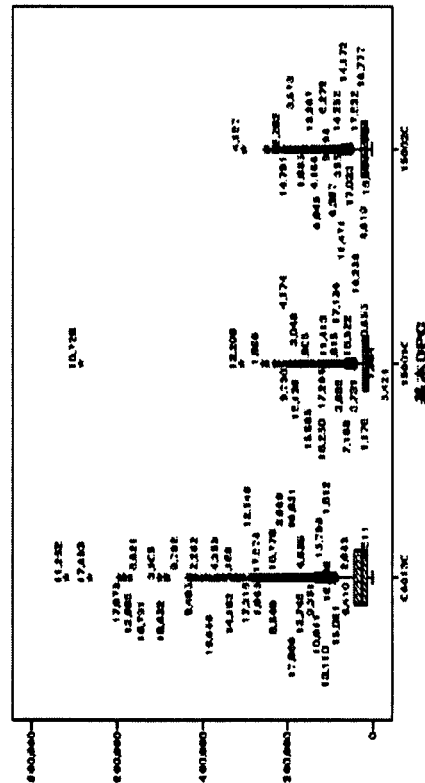
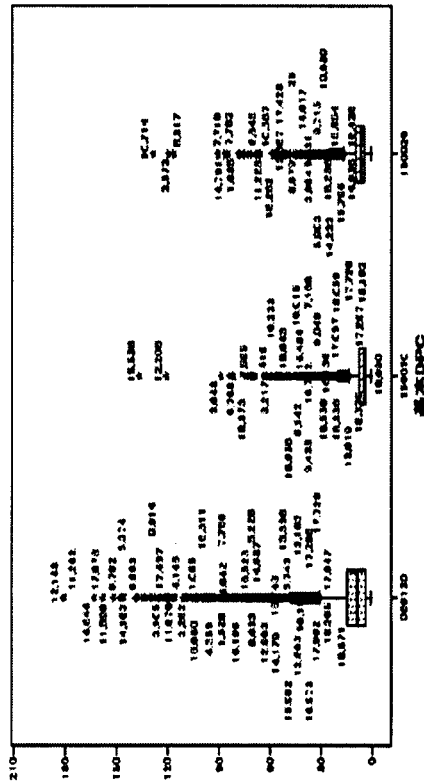


図A群

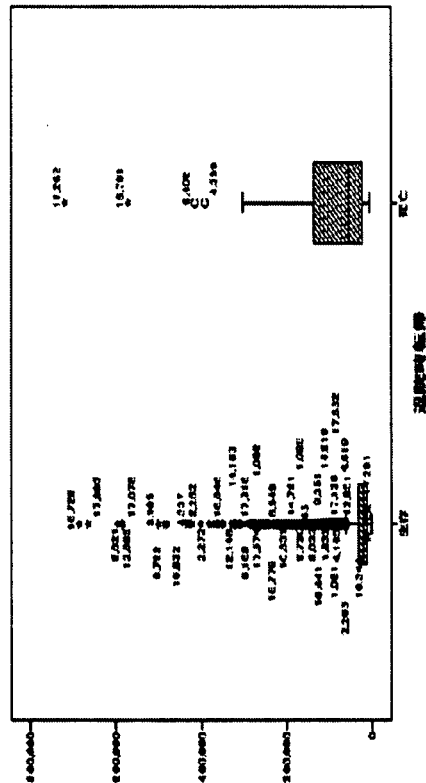
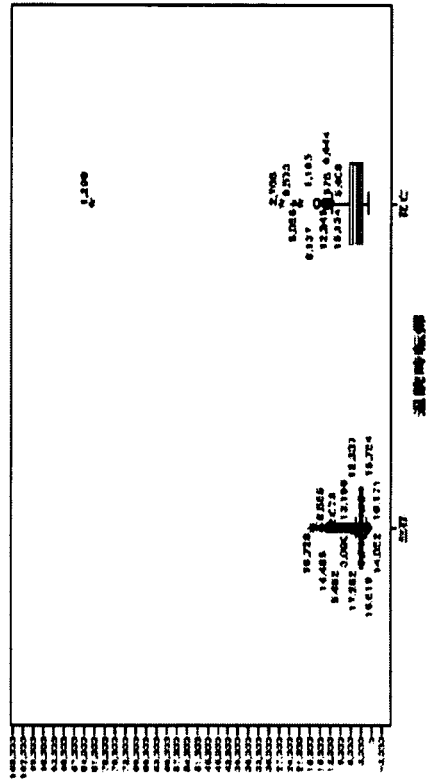
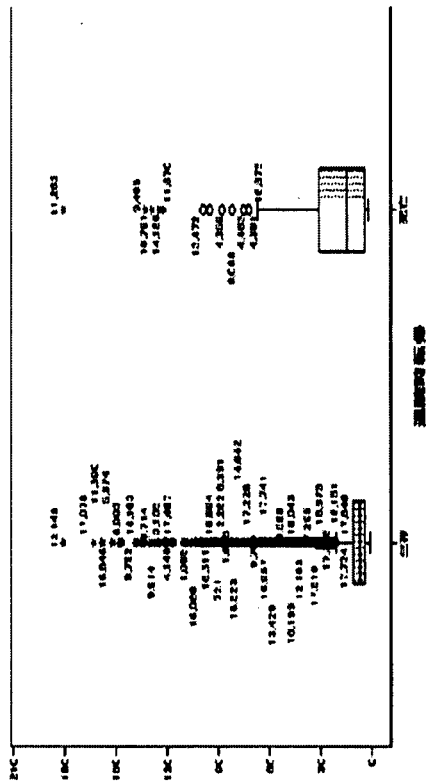
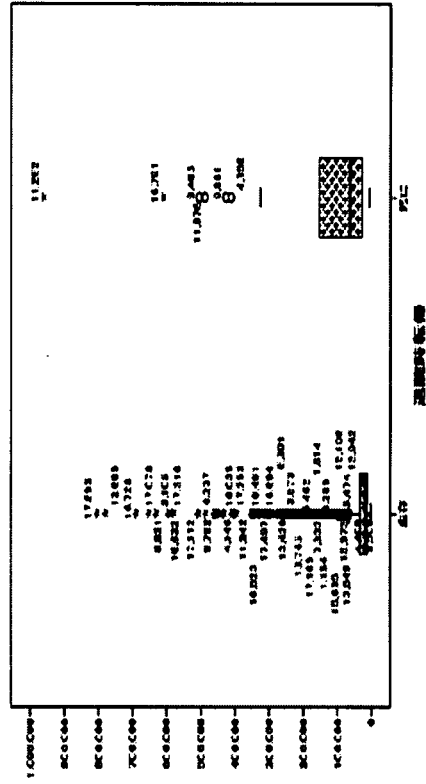
在院日数、総点数、包括範囲総点数、包括範囲一日点数



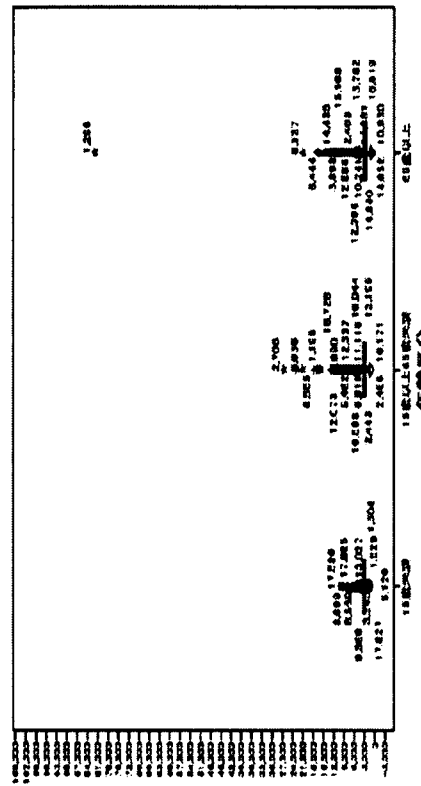
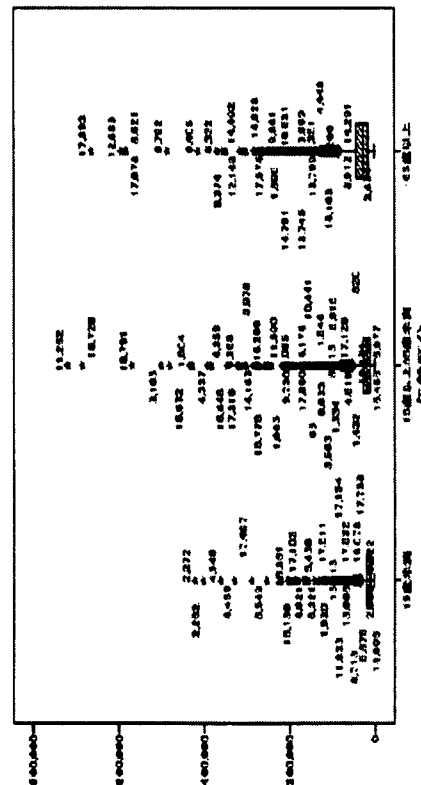
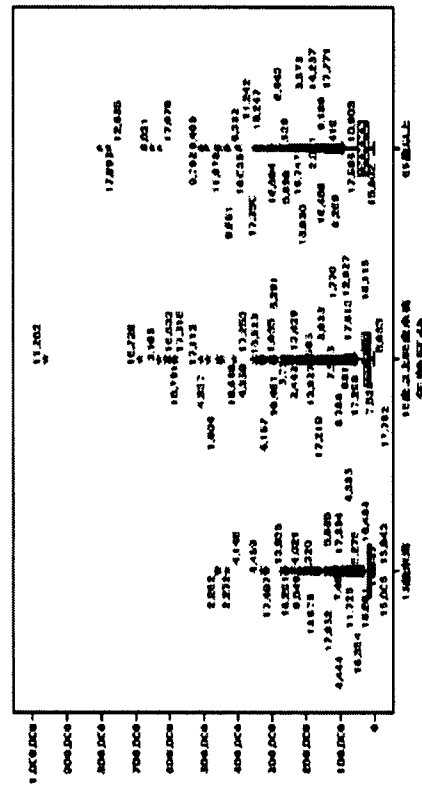
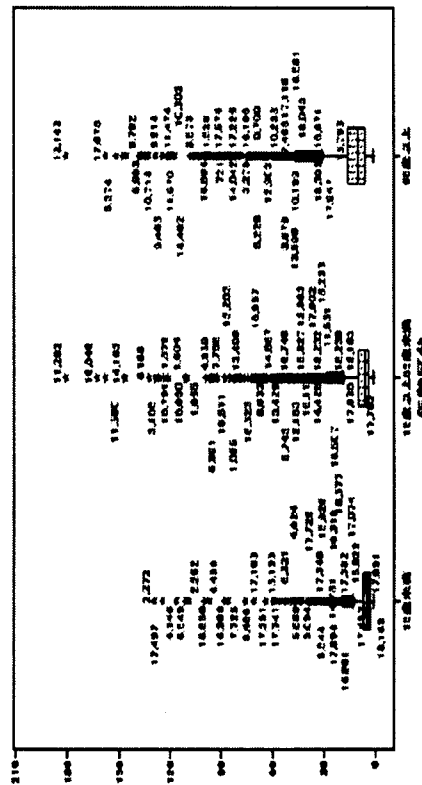
図B群(基本DPC)



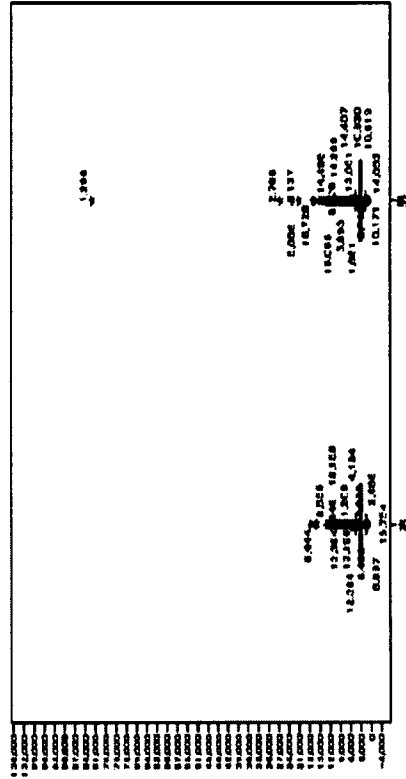
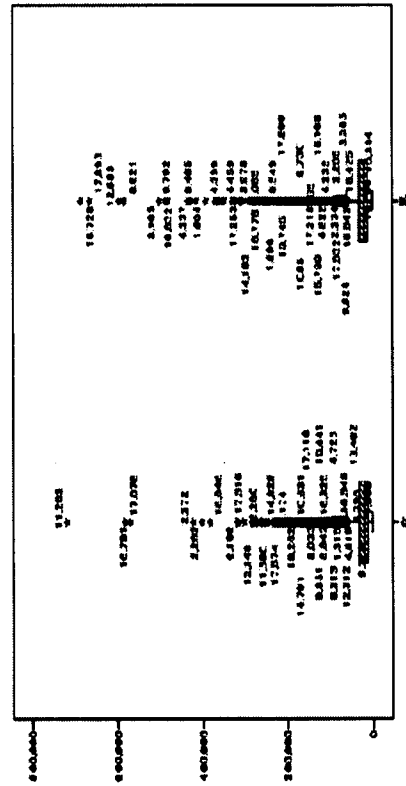
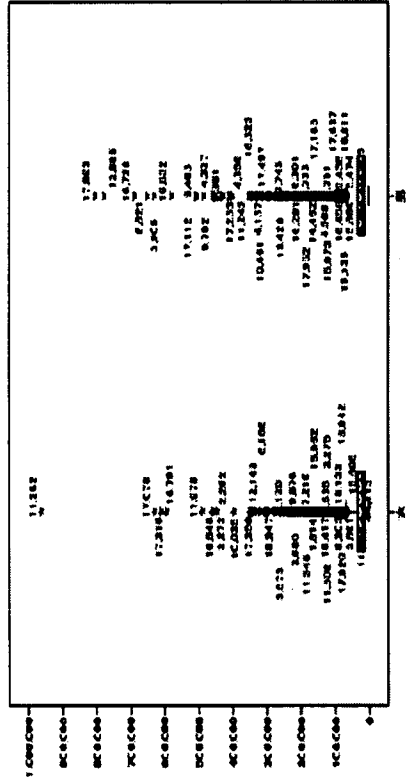
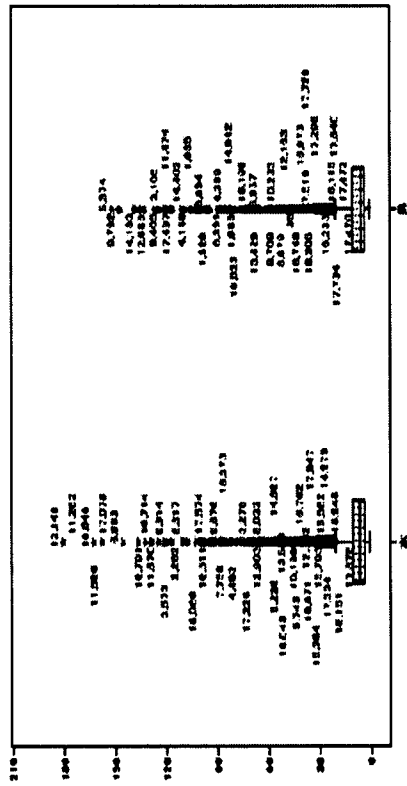
図B群(退院時転帰)



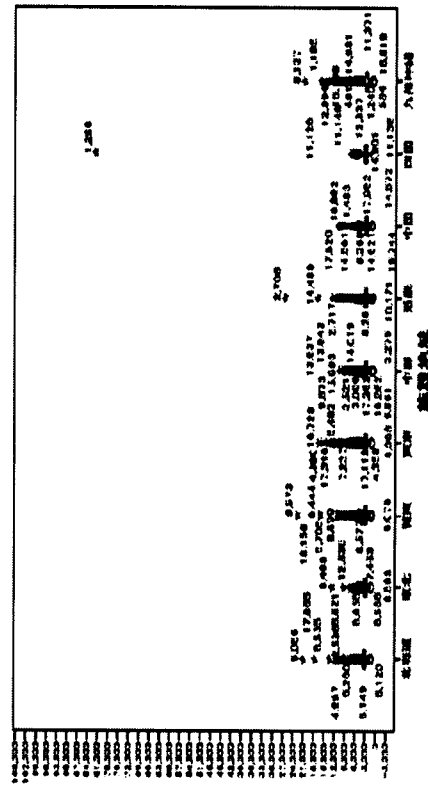
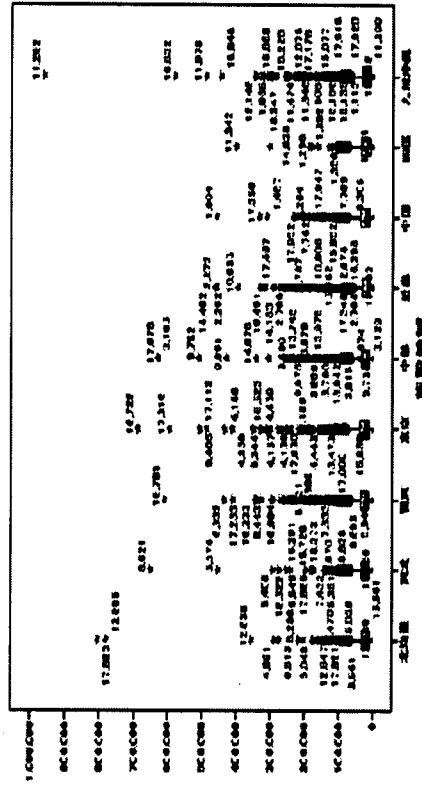
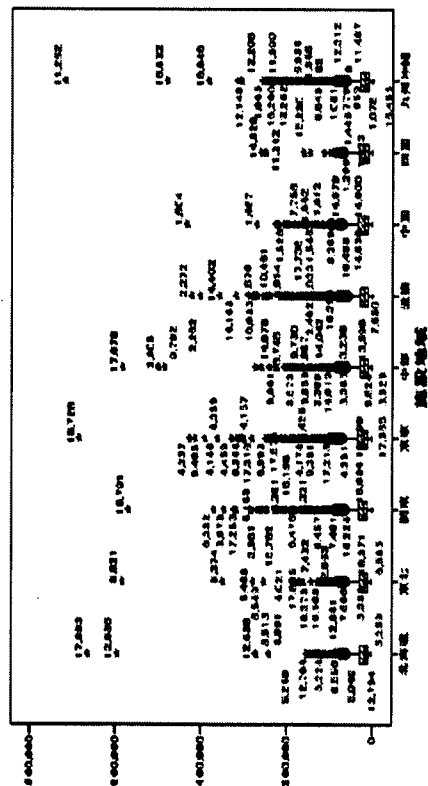
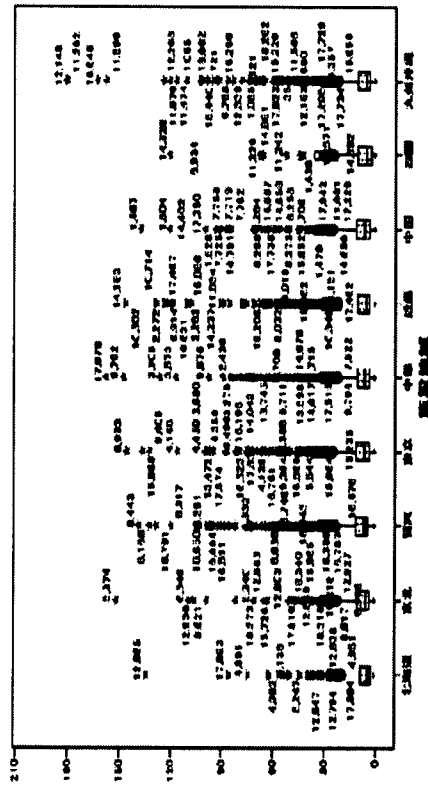
図B群(年齢)



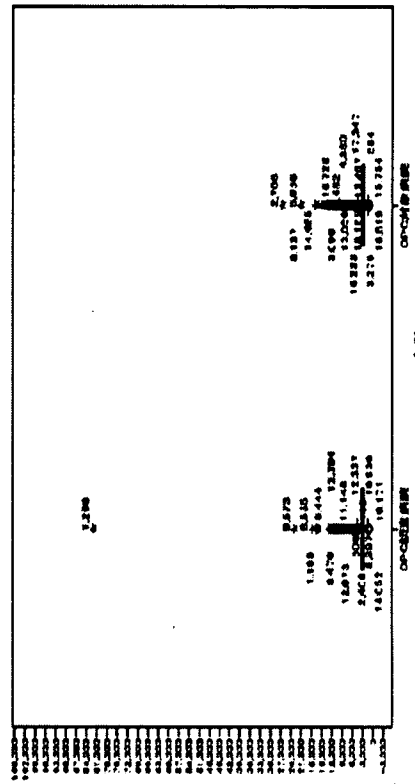
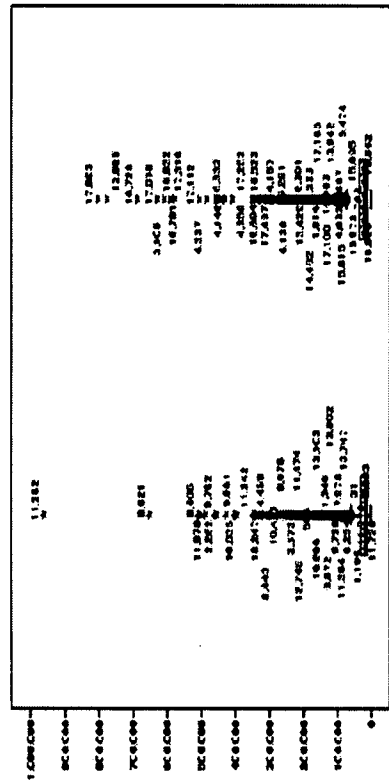
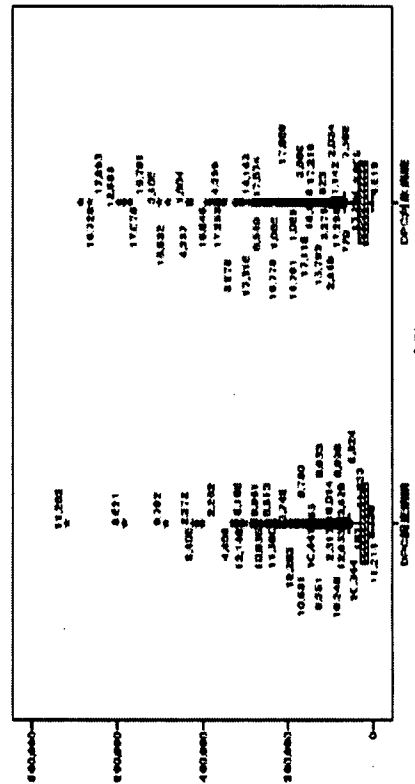
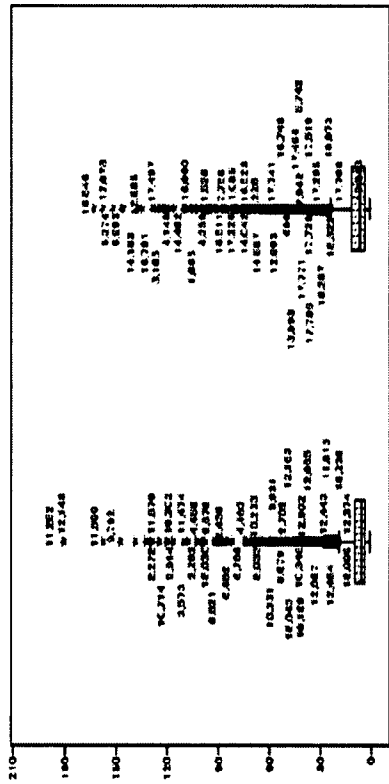
図B群(性別)



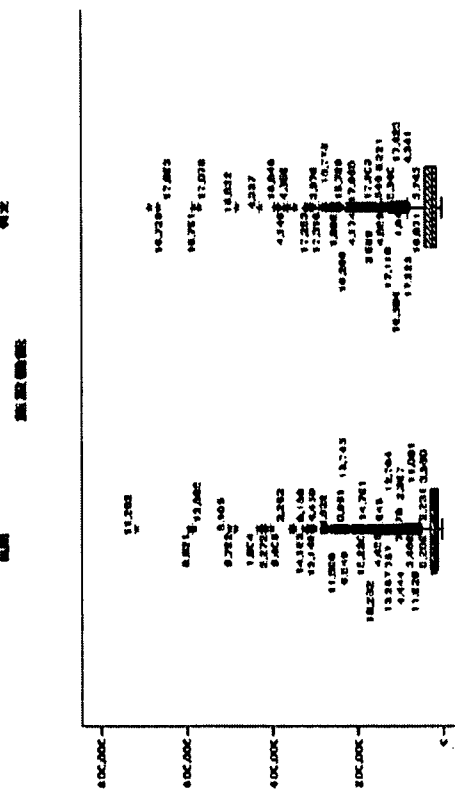
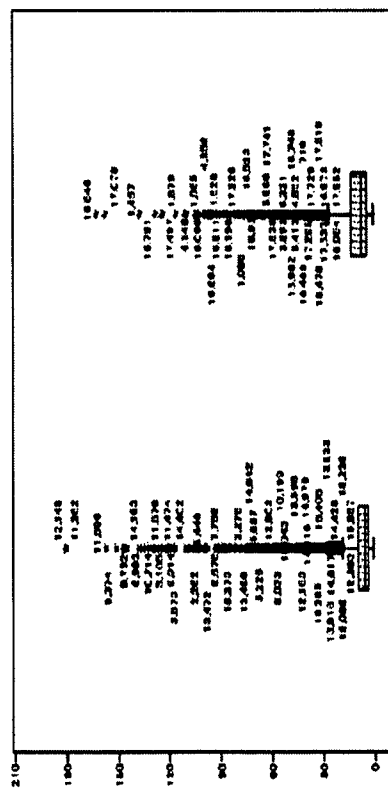
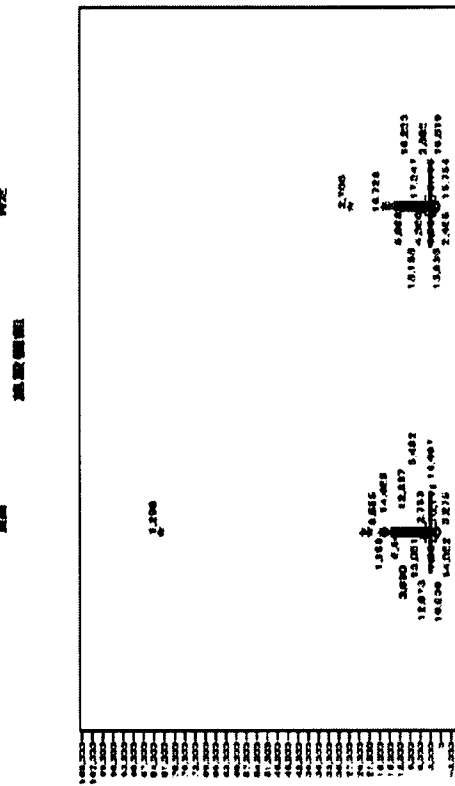
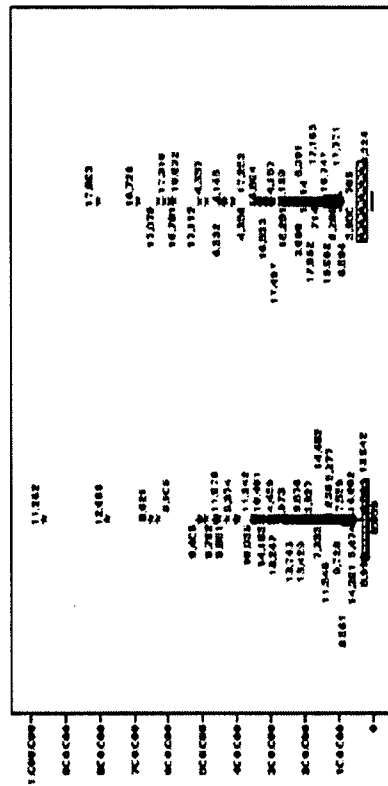
図B群(施設地域)



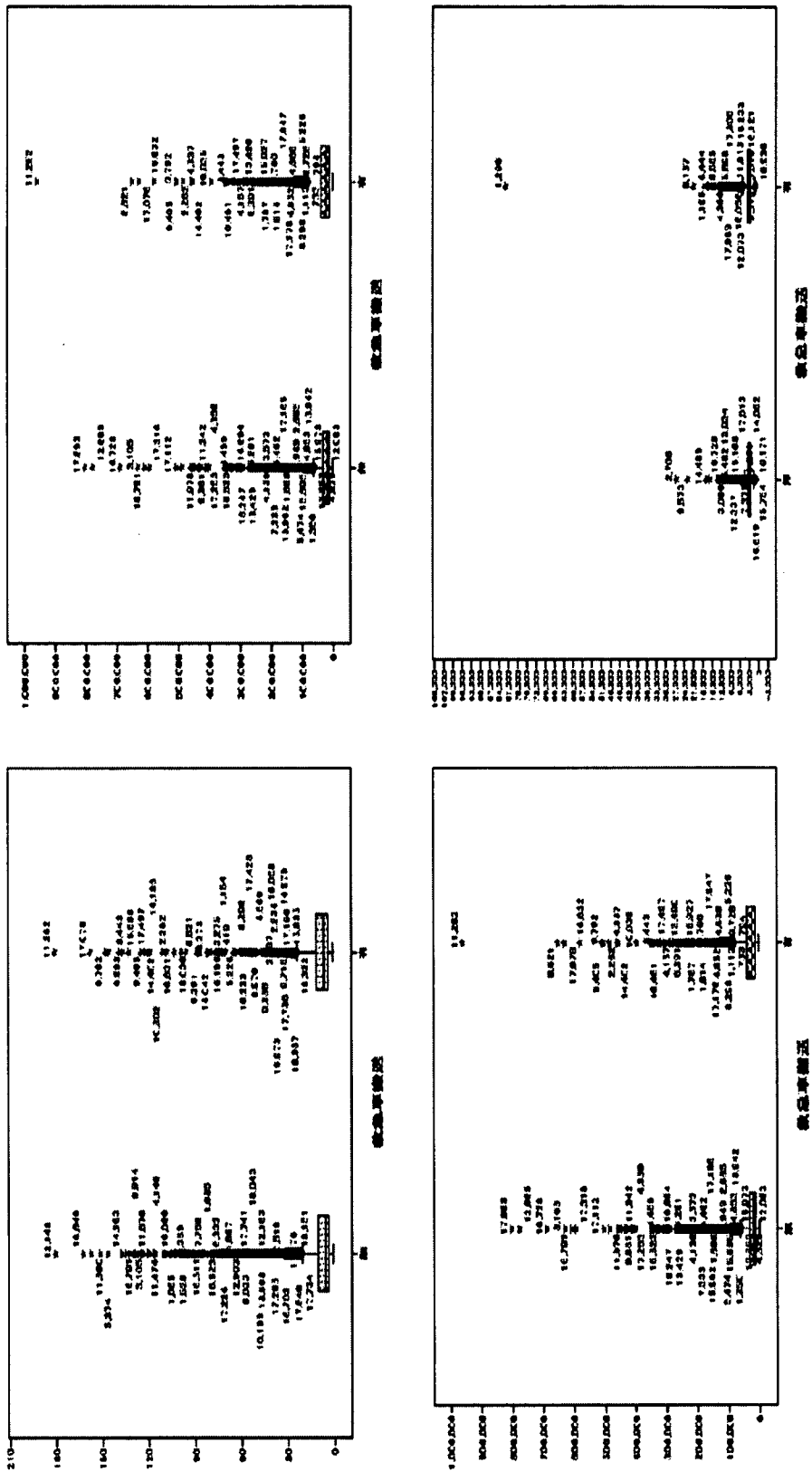
図B群(DPC病院)



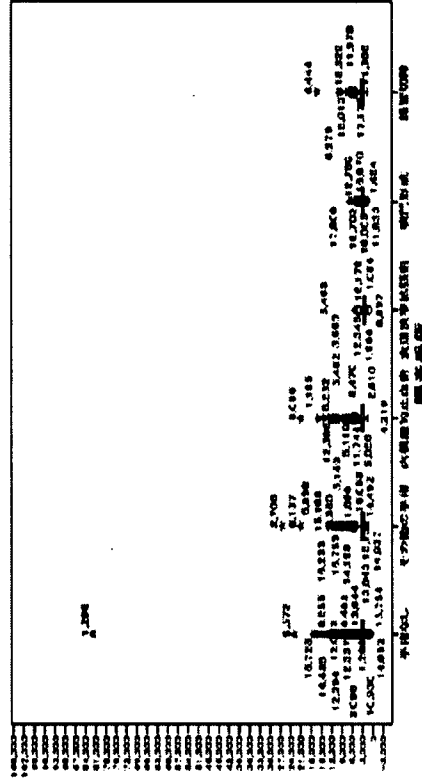
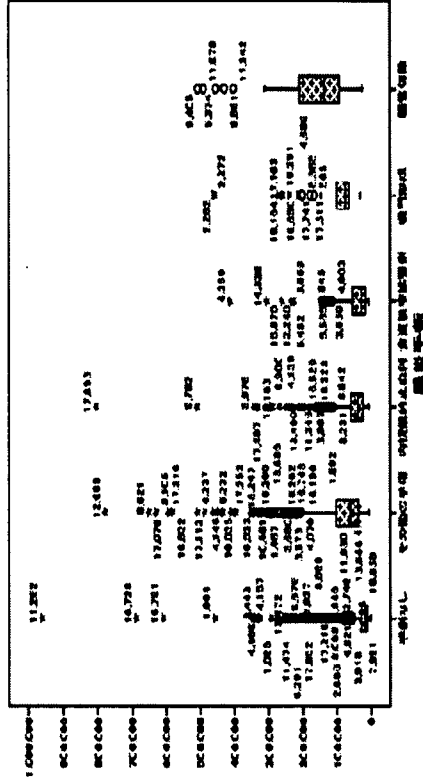
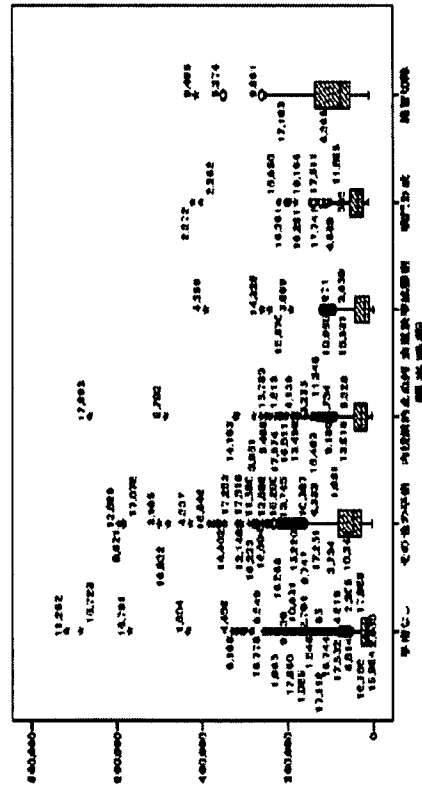
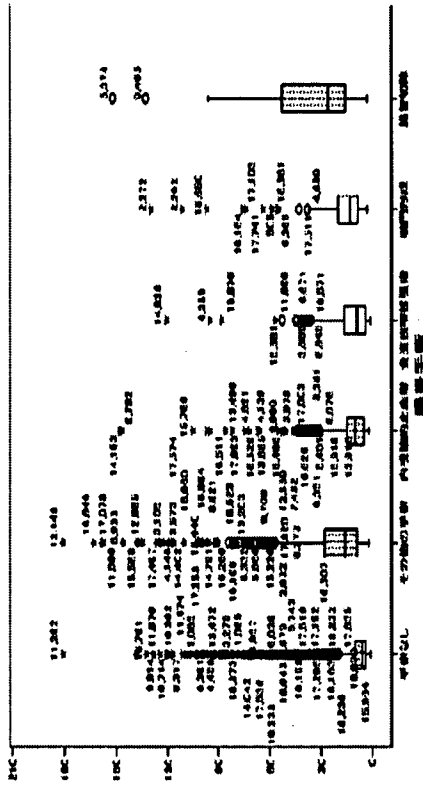
図B群(施設機能)



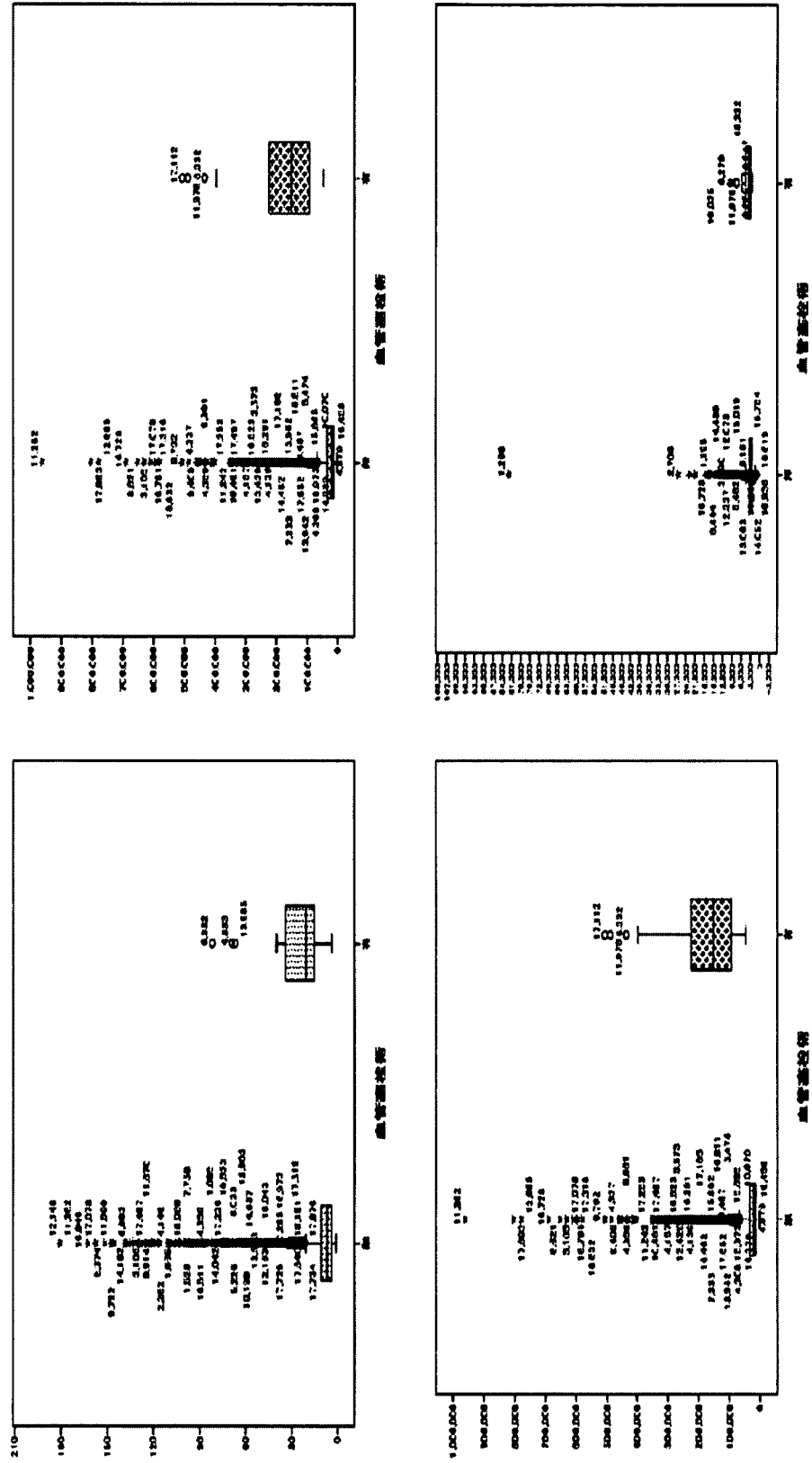
図B群(救急車搬送)



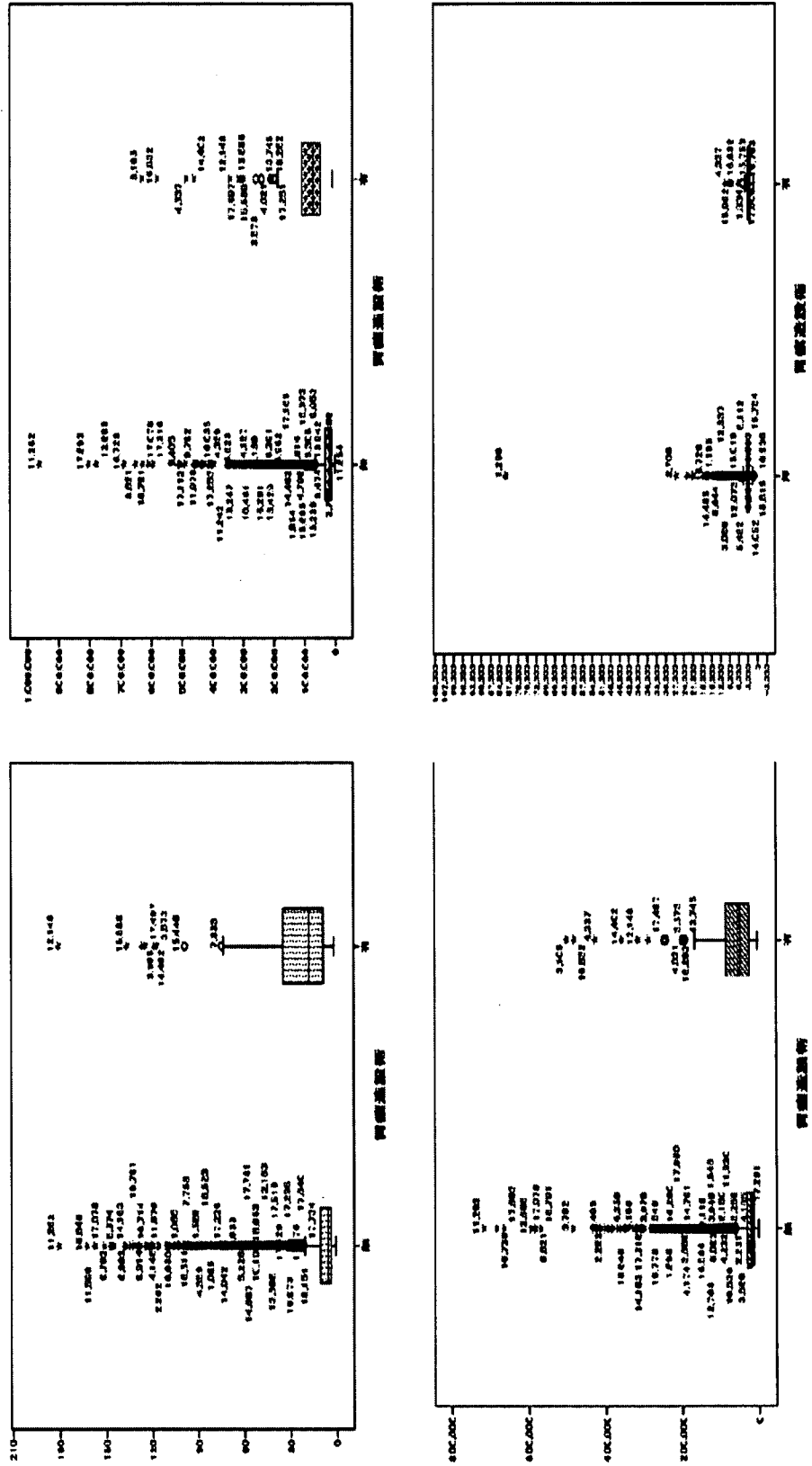
図B群(手術)



図B群(血管塞栓術)



図B群(胃瘻造設)



図B群(人工呼吸)

