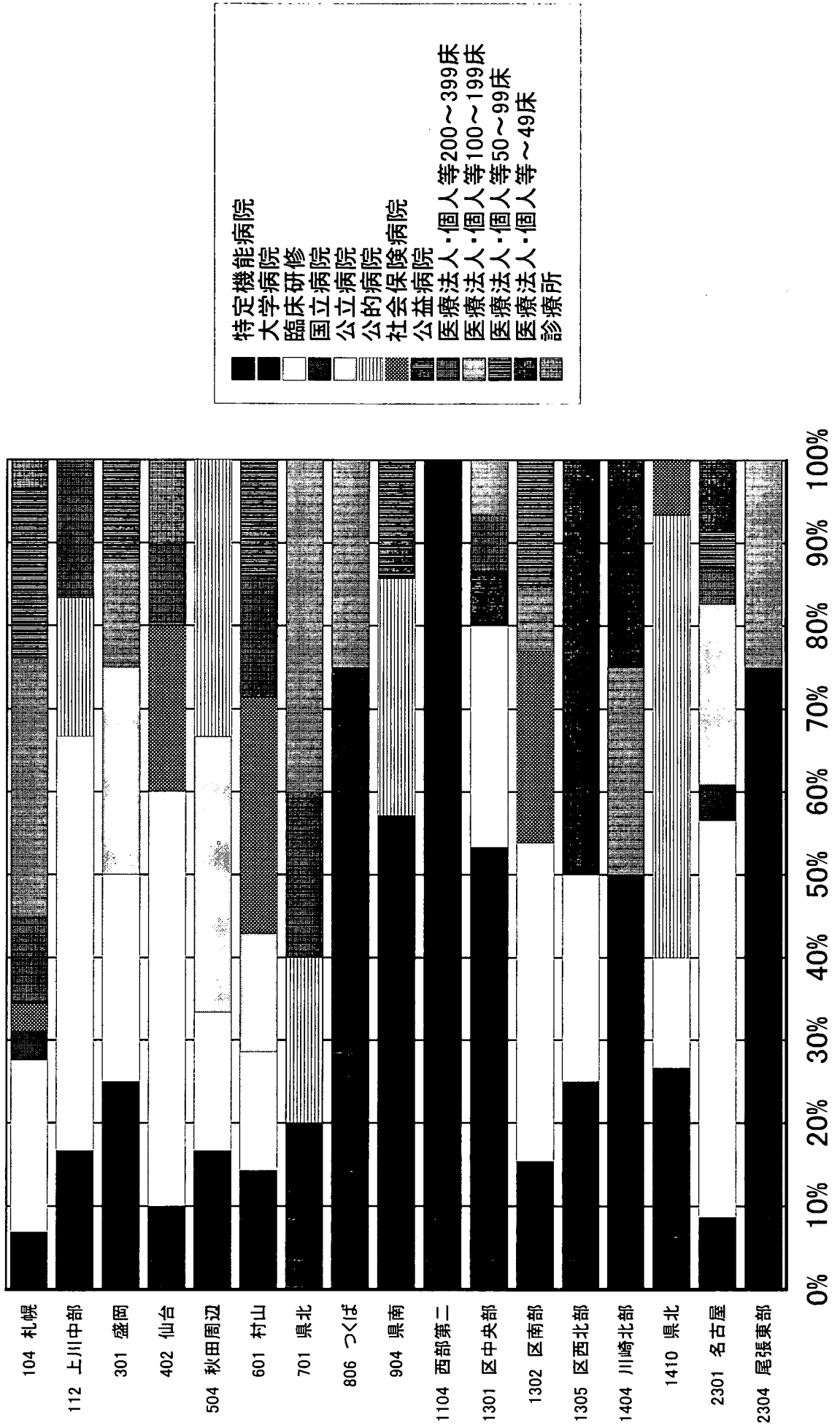


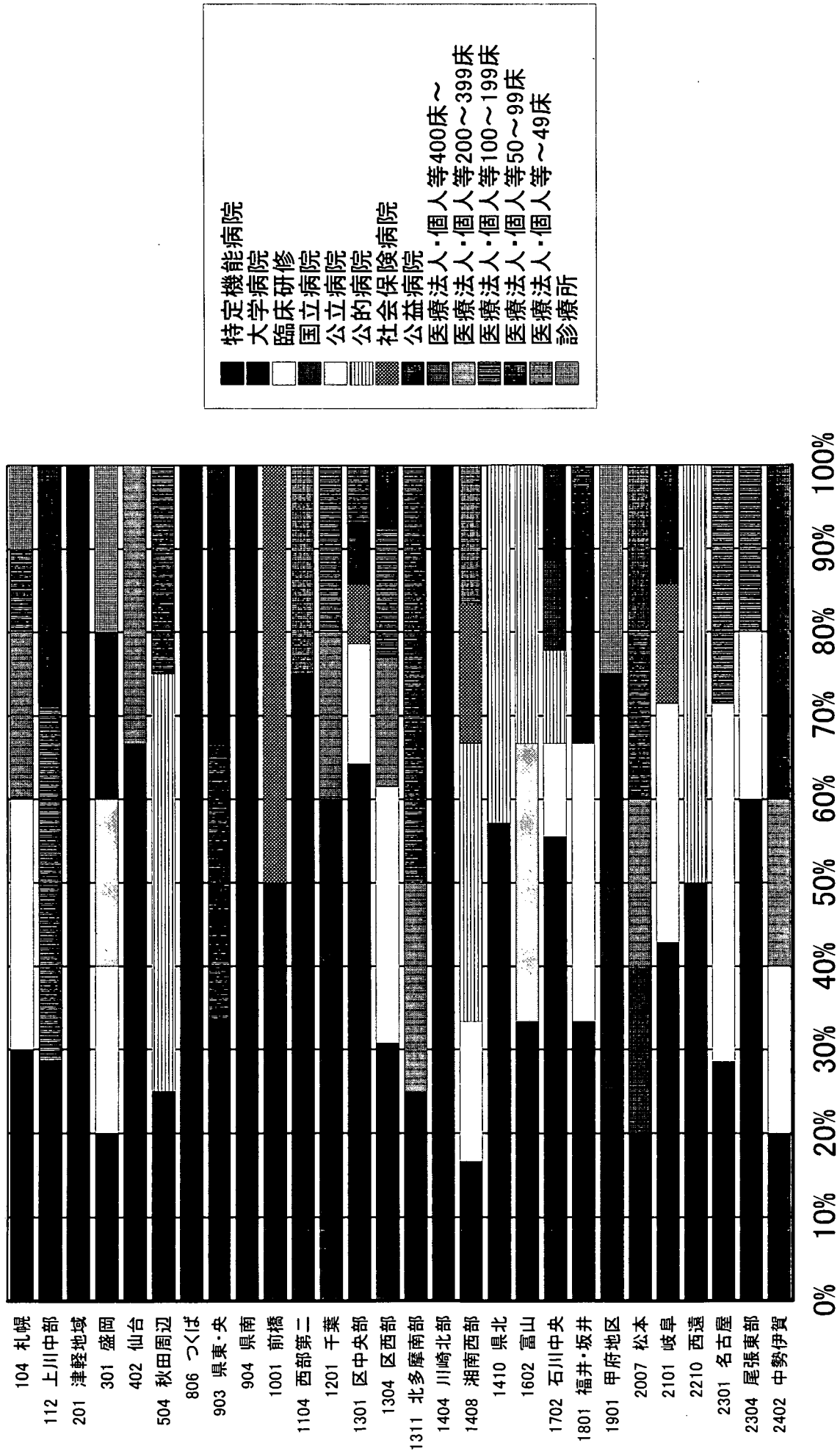
DPC別二次医療圏内医療機関機能分類別シェア

対象：070080 滑膜炎、腱鞘炎、軟骨などの炎症



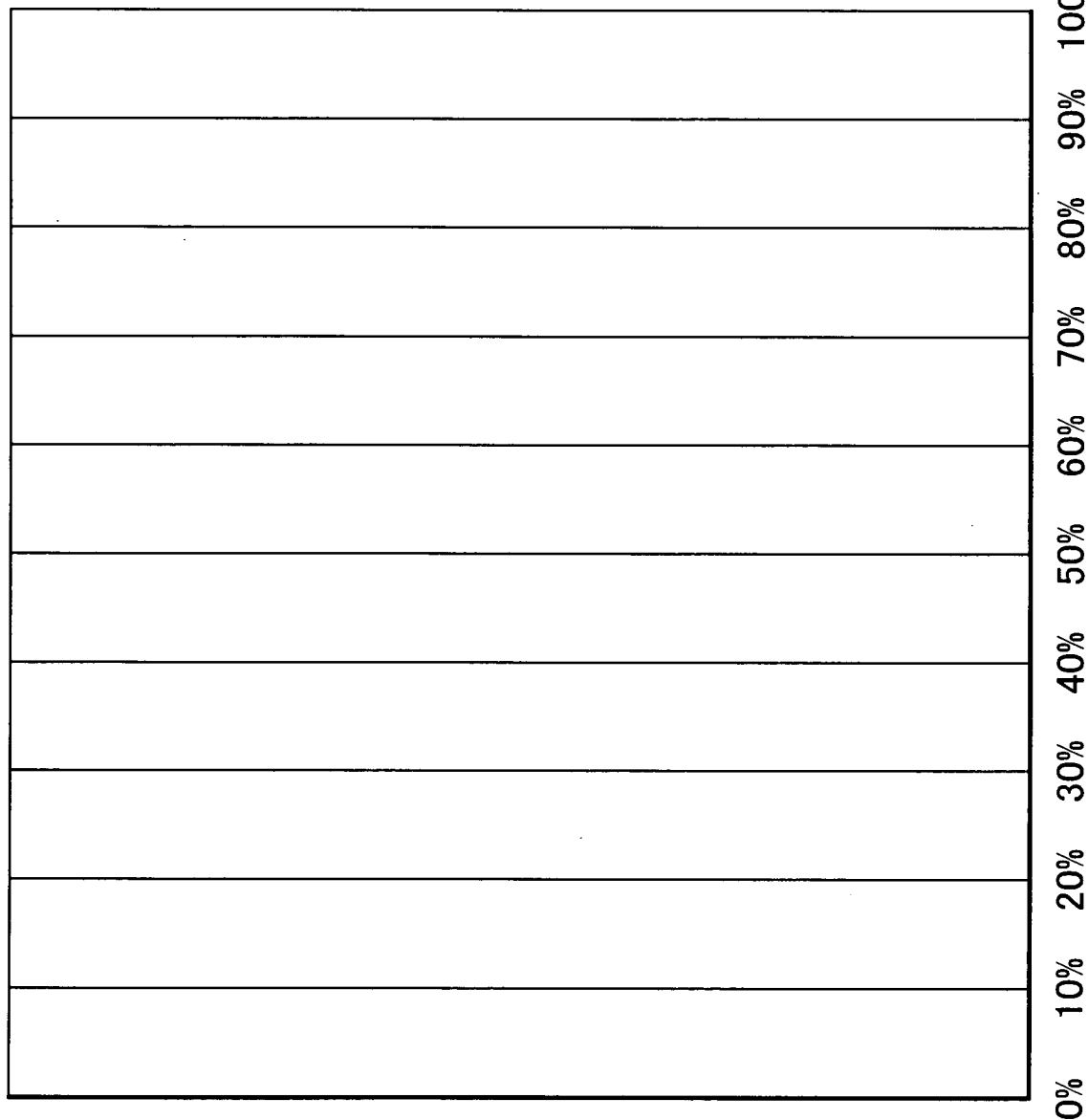
DPC別二次医療圏内医療機関機能分類別シェア

対象：070090 筋炎（感染性を含む）



DPC別二次医療圏内医療機関機能分類シエア

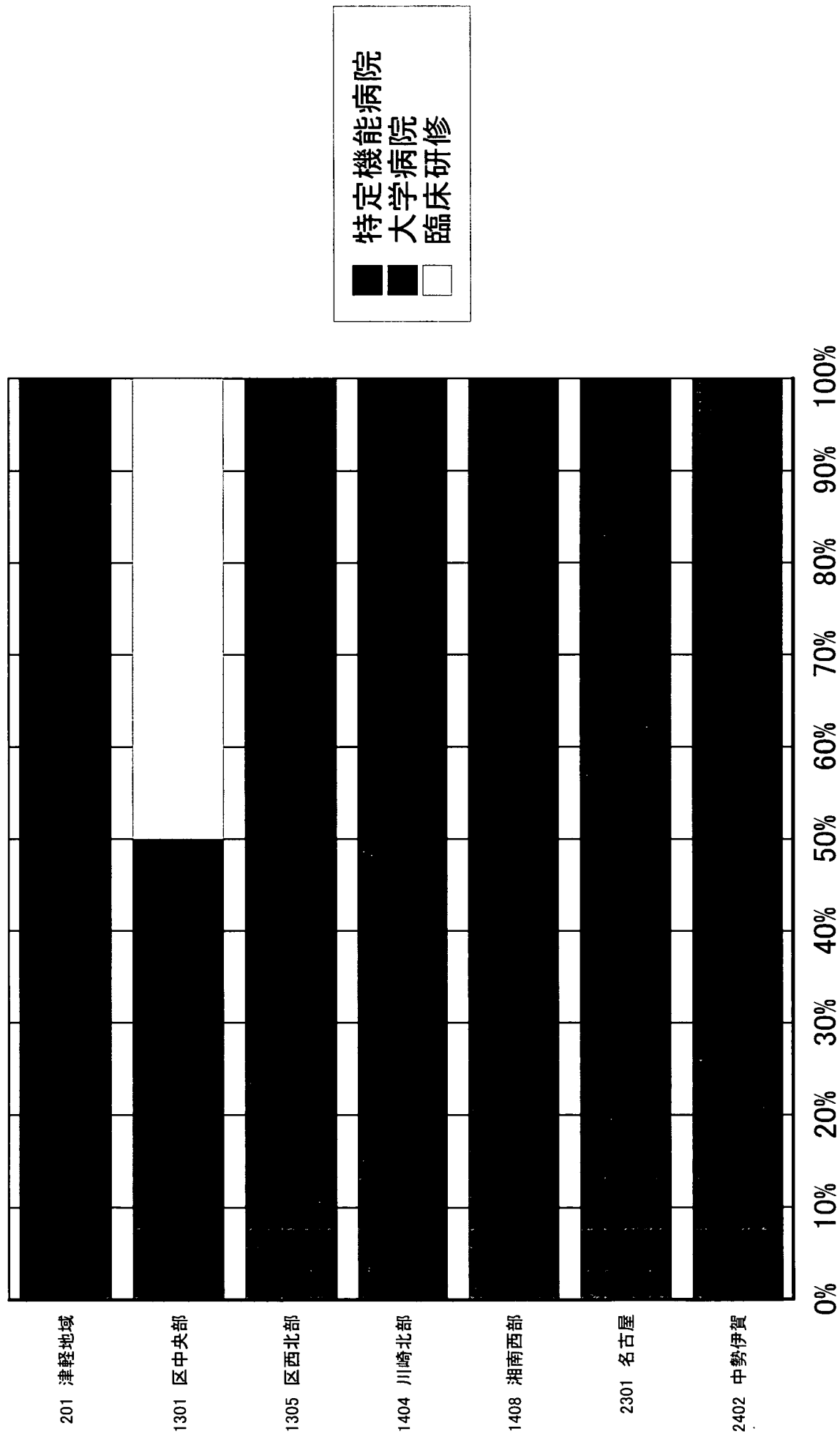
対象：070120 化膿性膝関節炎



特定機能病院
 大学病院
 臨床研修病院
 国立病院
 公立病院
 公的病院
 社会保険病院
 公益病院
 医療法人・個人等400床～
 医療法人・個人等200～399床
 医療法人・個人等100～199床
 医療法人・個人等50～99床
 医療法人・個人等～49床
 精神病院
 結核療養所
 診療所
 NL

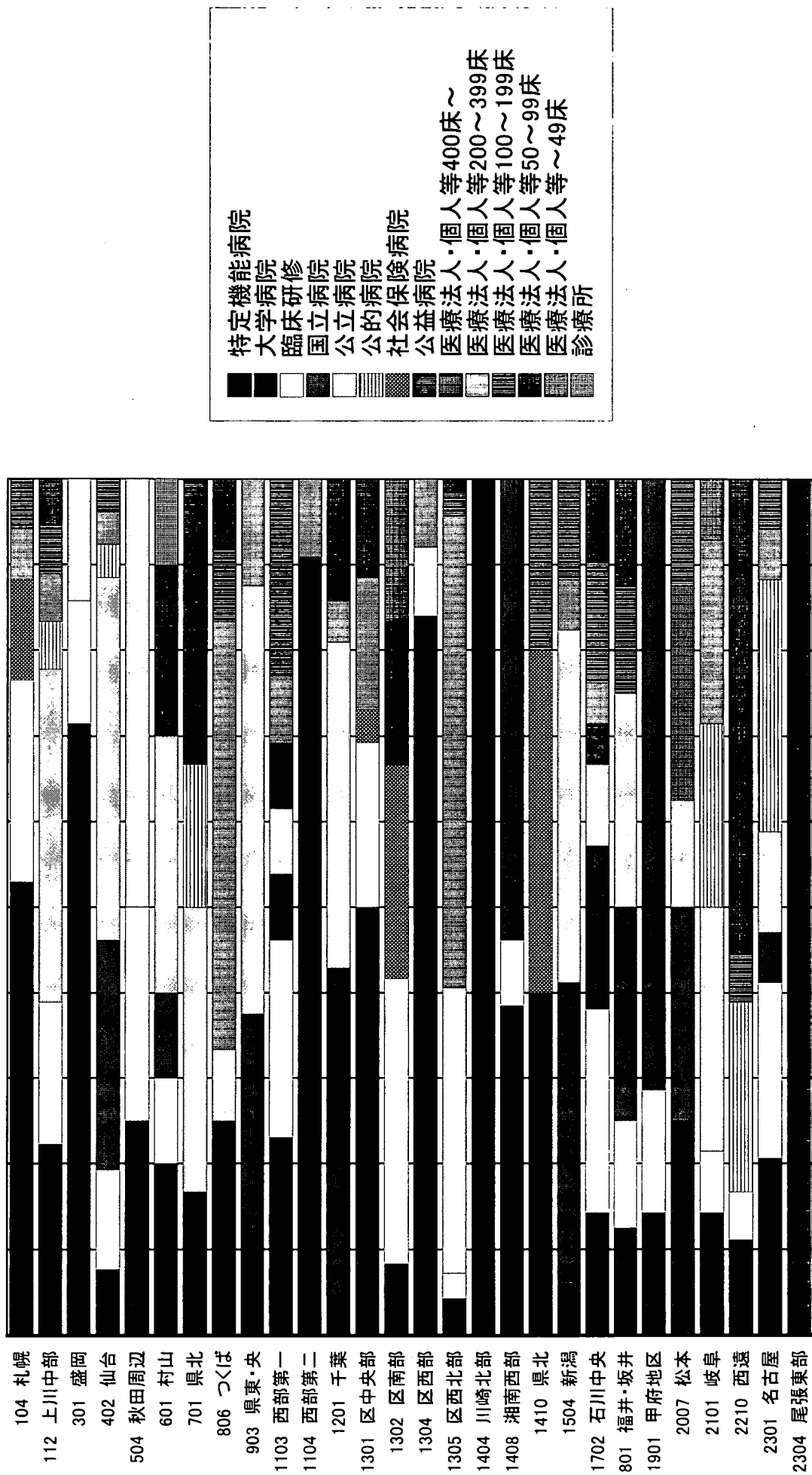
DPC別二次医療圏内医療機関機能分類別シェア

対象：070130 下肢(股関節以外)骨髄炎



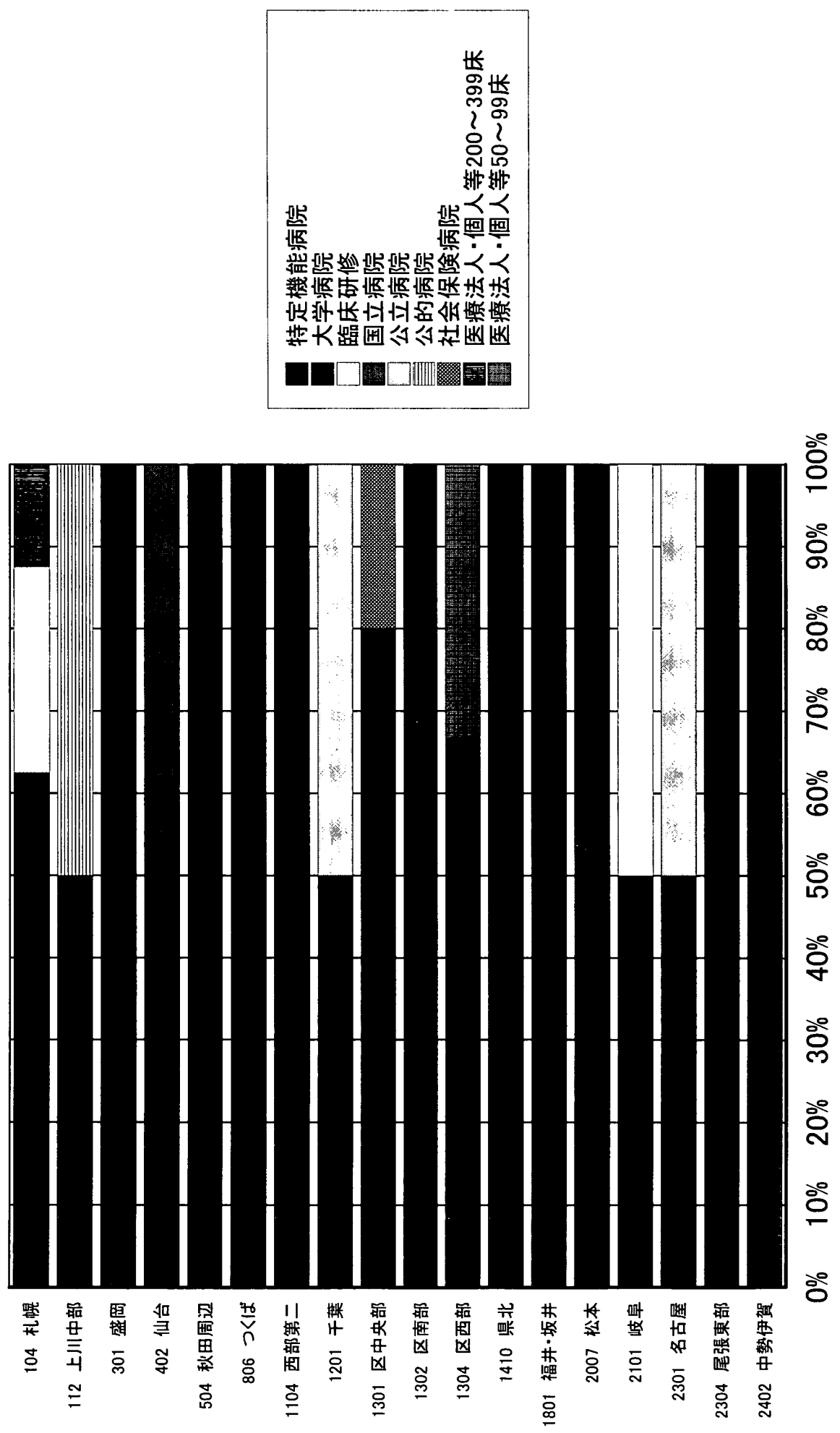
DPC別二次医療圏内医療機関機能分類別シェア

対象：070140 脳性麻痺



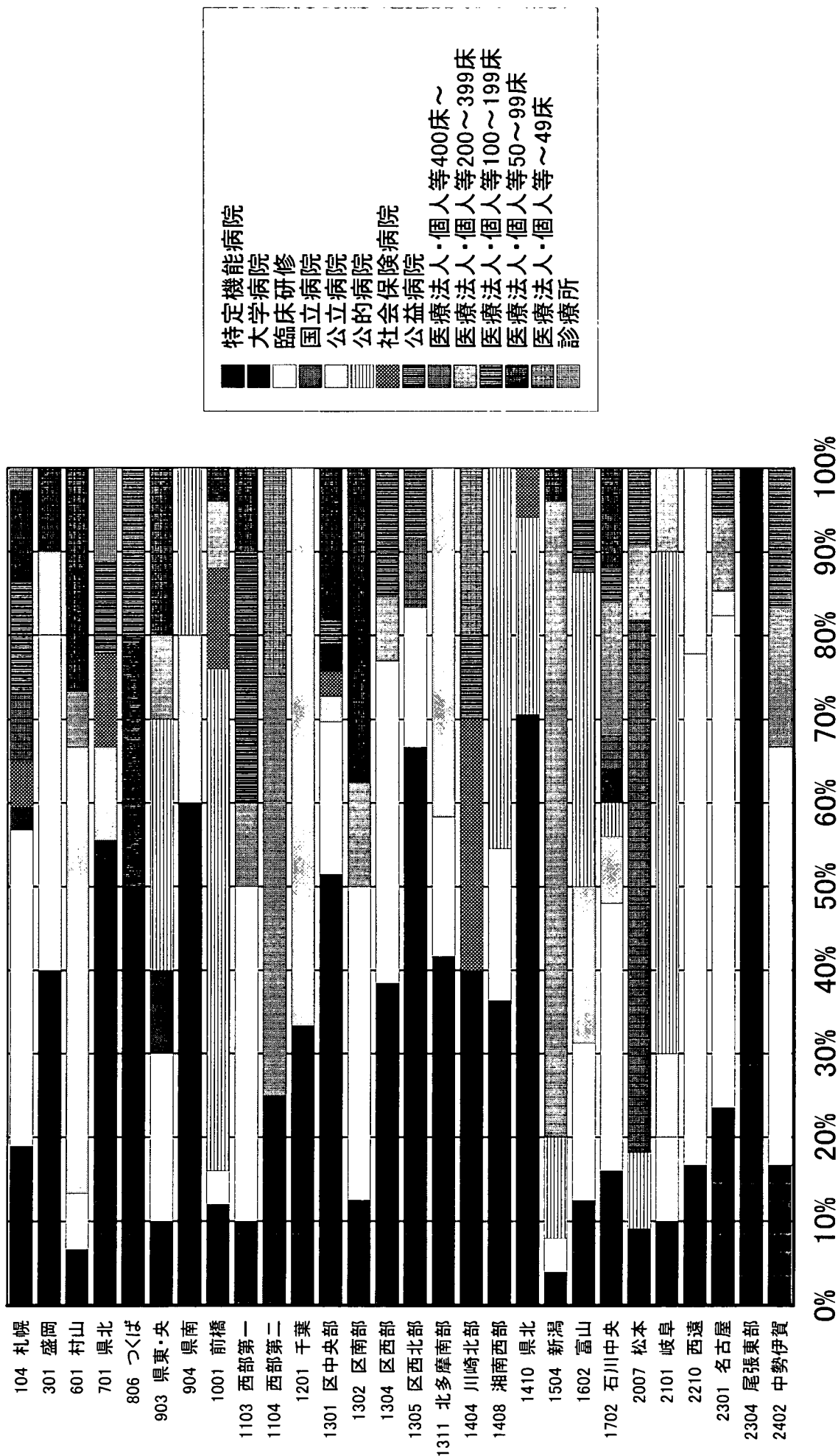
DPC別二次医療圏内医療機関機能分類別シェア

対象：070150 上肢神経障害(胸郭出口症候群含む)



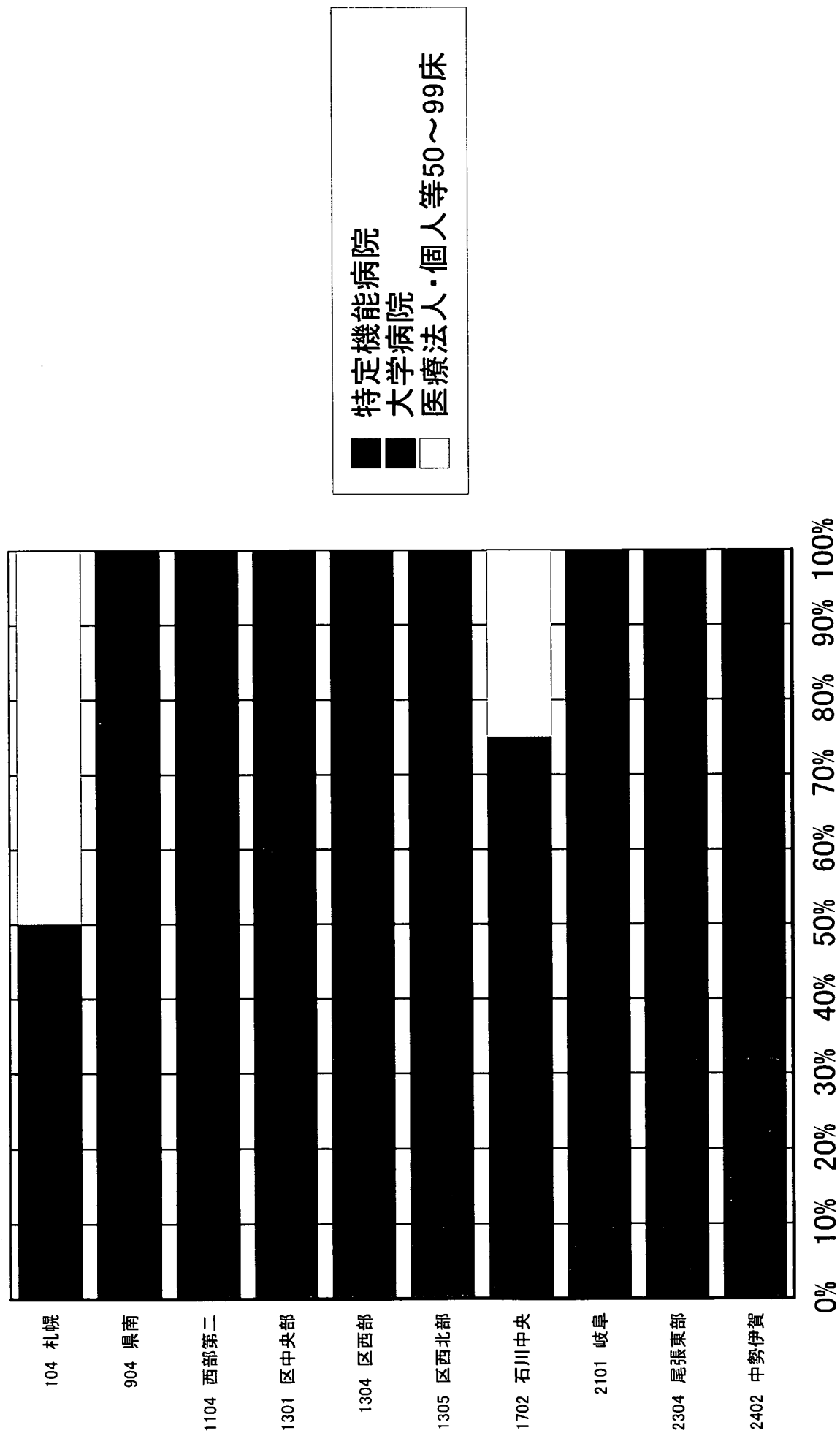
DPC別二次医療圏内医療機関機能分類別シェア

対象：070160 上肢末梢神経麻痺



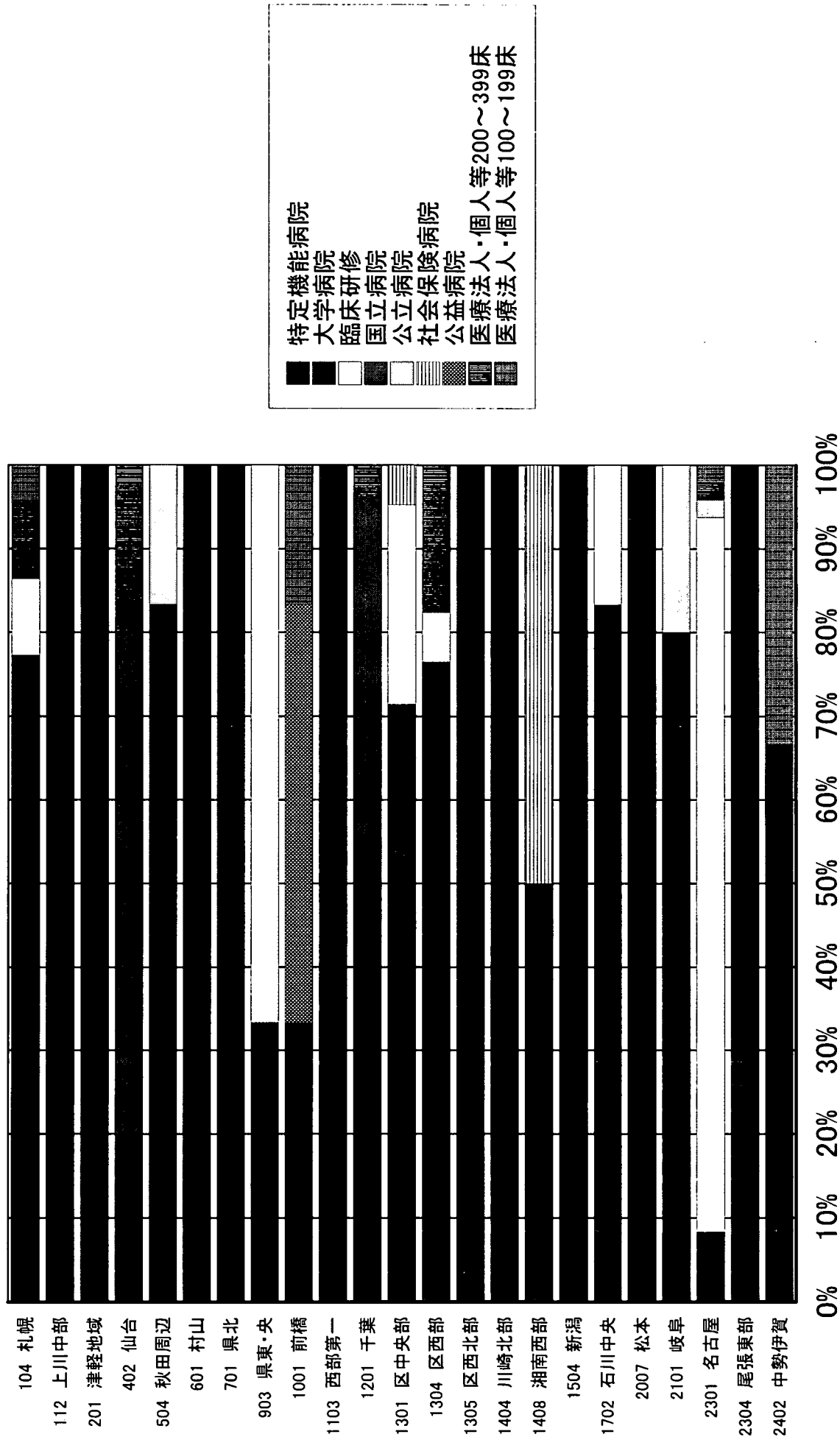
DPC別二次医療圏内医療機関機能分類別シェア

対象：070170 下肢神経疾患



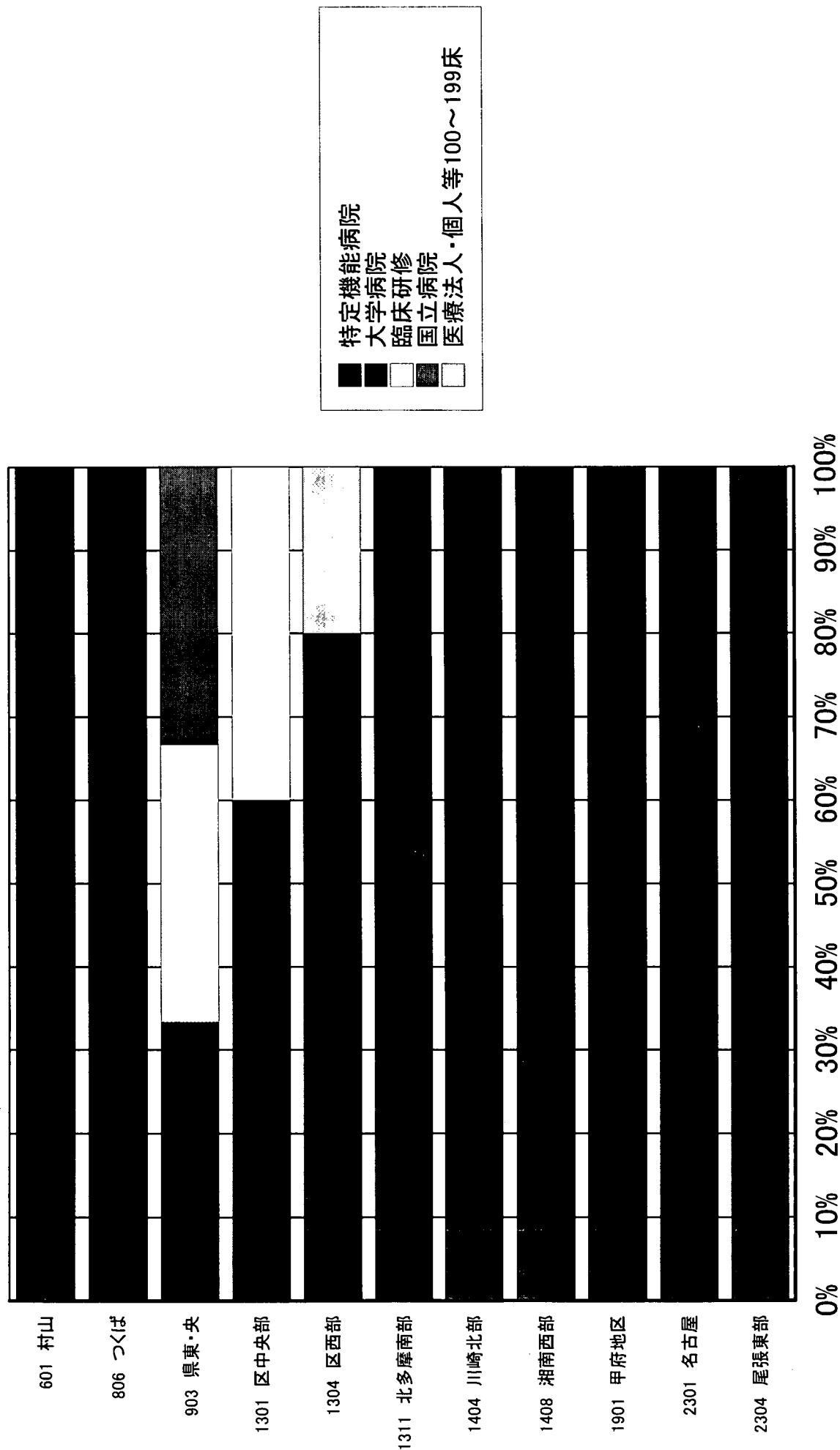
DPC別二次医療圏内医療機関機能分類別シェア

対象：070180 脊椎変形



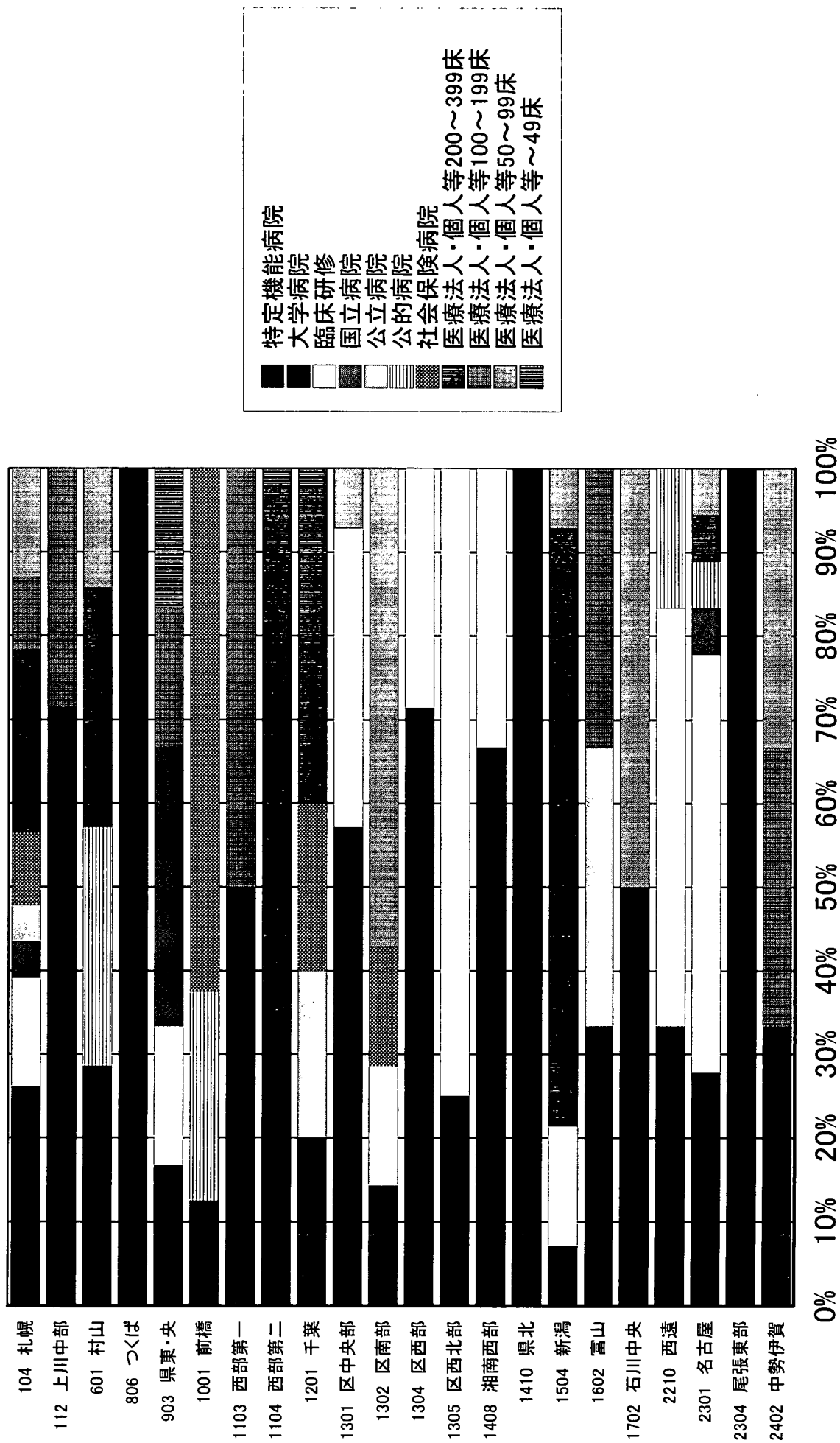
DPC別二次医療圏内医療機関機能分類別シェア

対象：070190 上肢の変形（偽関節を除く）



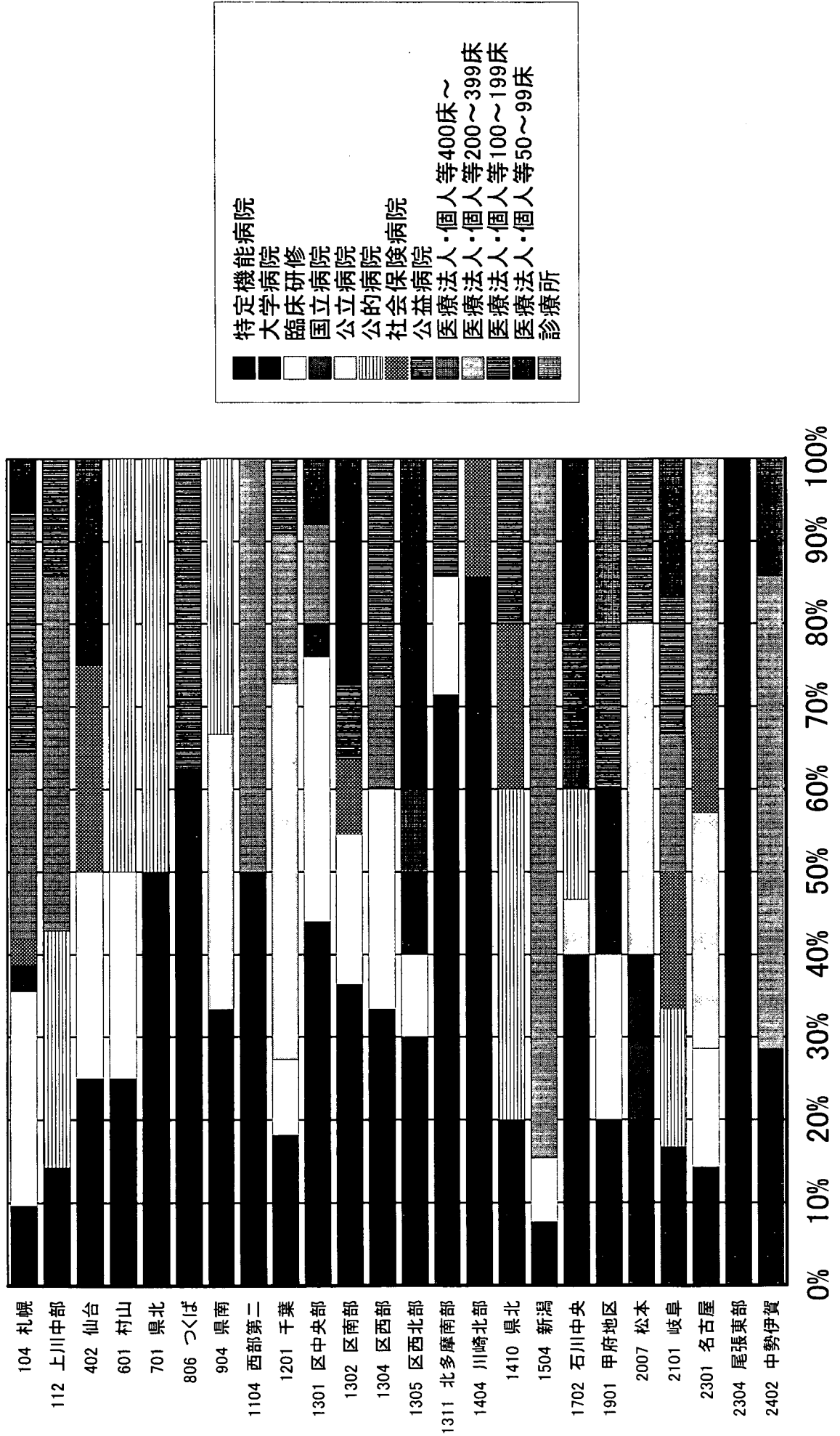
DPC別二次医療圏内医療機関機能分類別シェア

対象：070200 手関節症（変形性を含む）



DPC別二次医療圏内医療機関機能分類別シェア

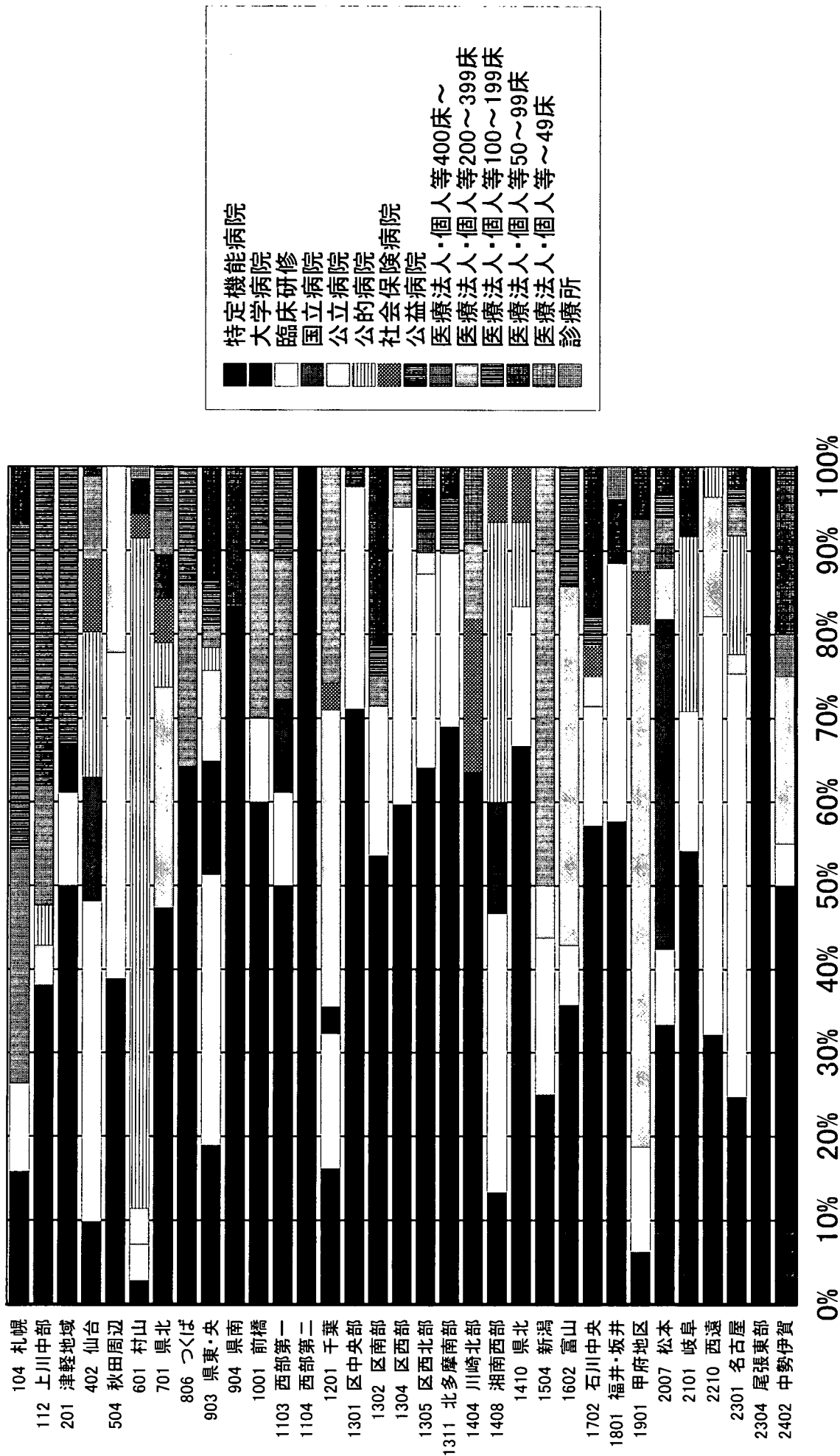
対象：070210 下腿の変形



機能病院
 特定機能病院
 大学病院
 臨床研修
 国立病院
 公立病院
 公的病院
 公的病院
 社会保険病院
 公益病院
 医療法人・個人等400床～
 医療法人・個人等200～399床
 医療法人・個人等100～199床
 医療法人・個人等50～99床
 診療所

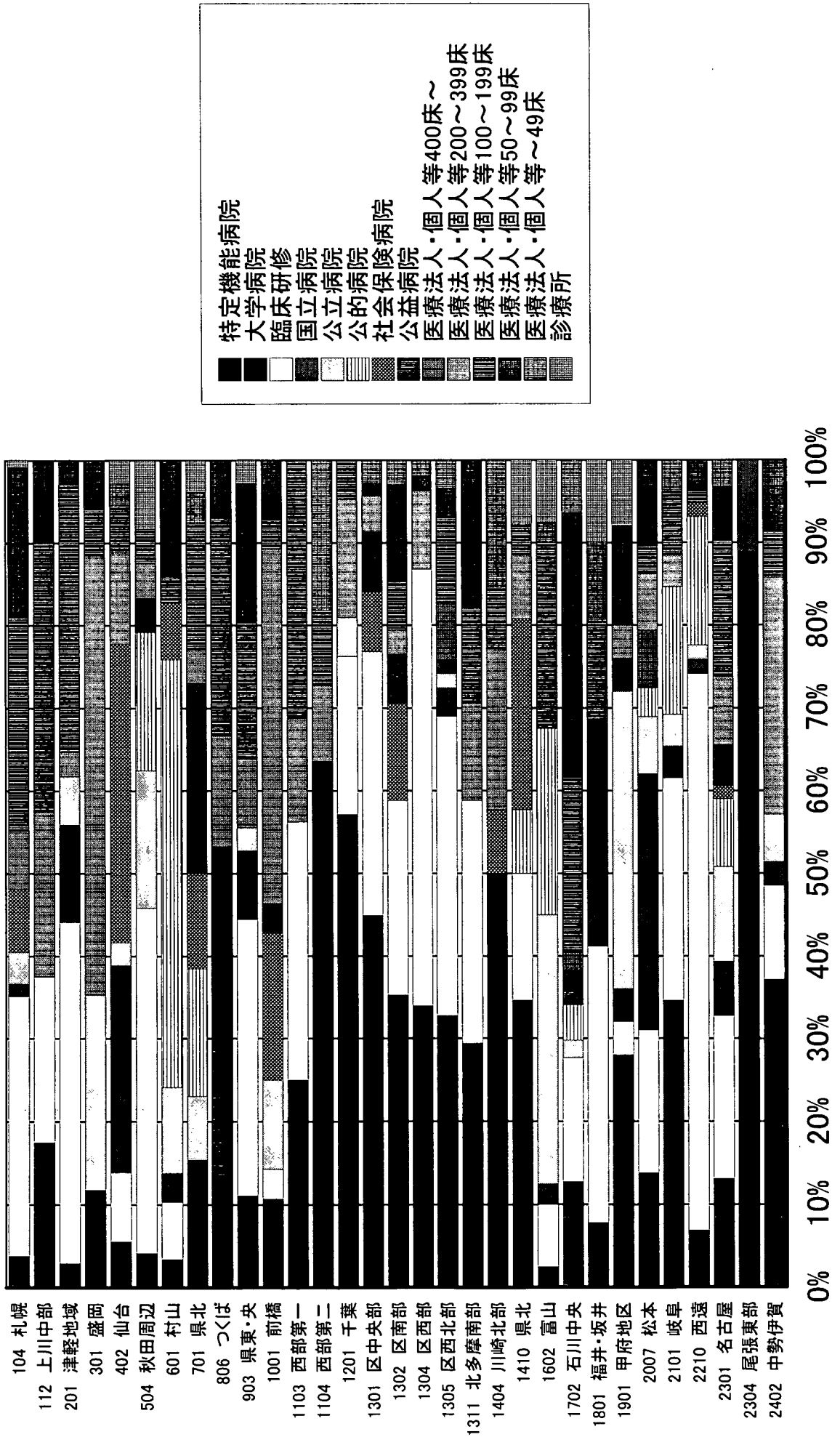
DPC別二次医療圏内医療機関機能分類別シェア

対象：070220 股関節症（変形性を含む）



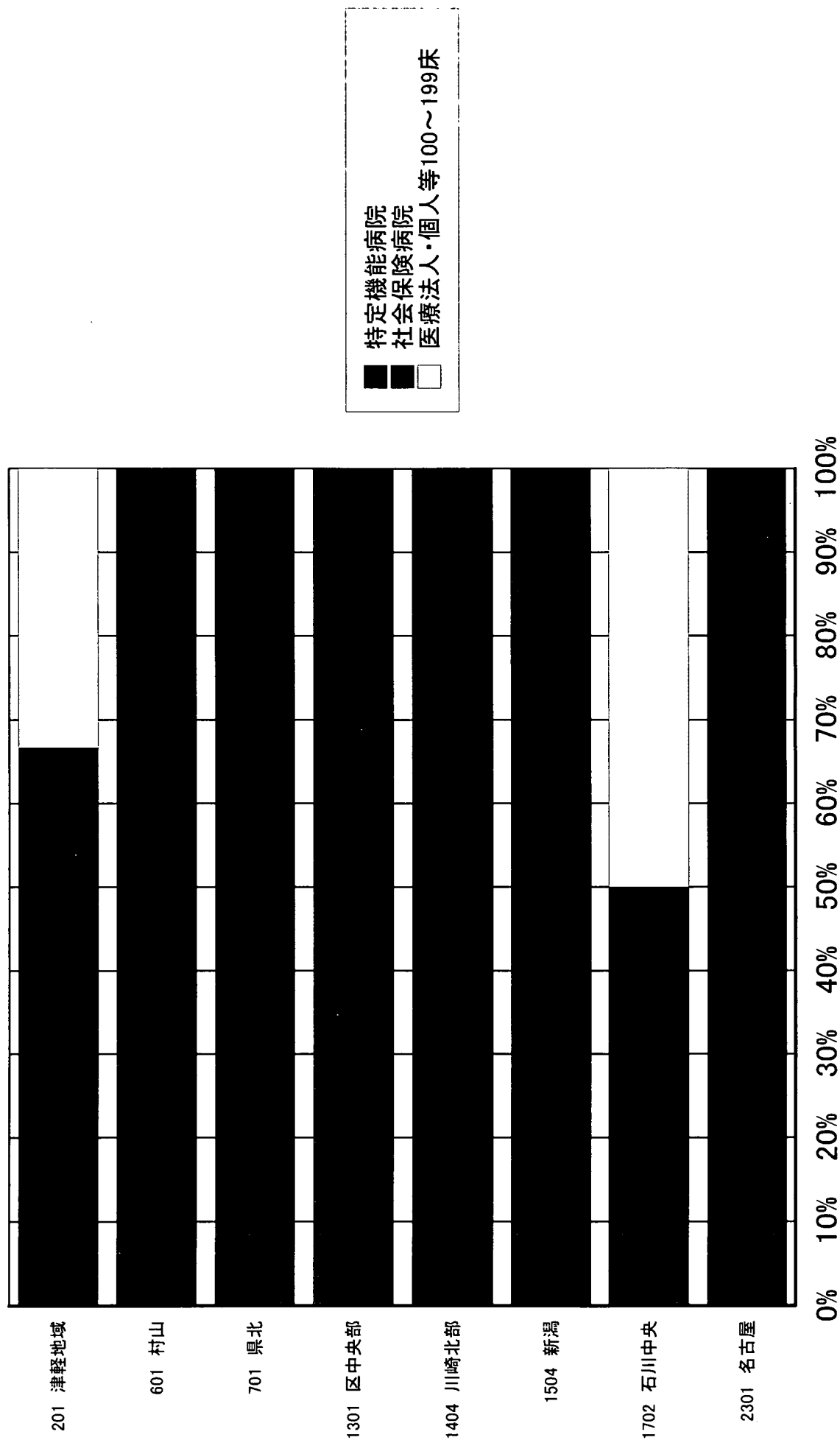
DPC別二次医療圏内医療機関機能分類別シェア

対象：070230 膝関節症（変形性を含む）



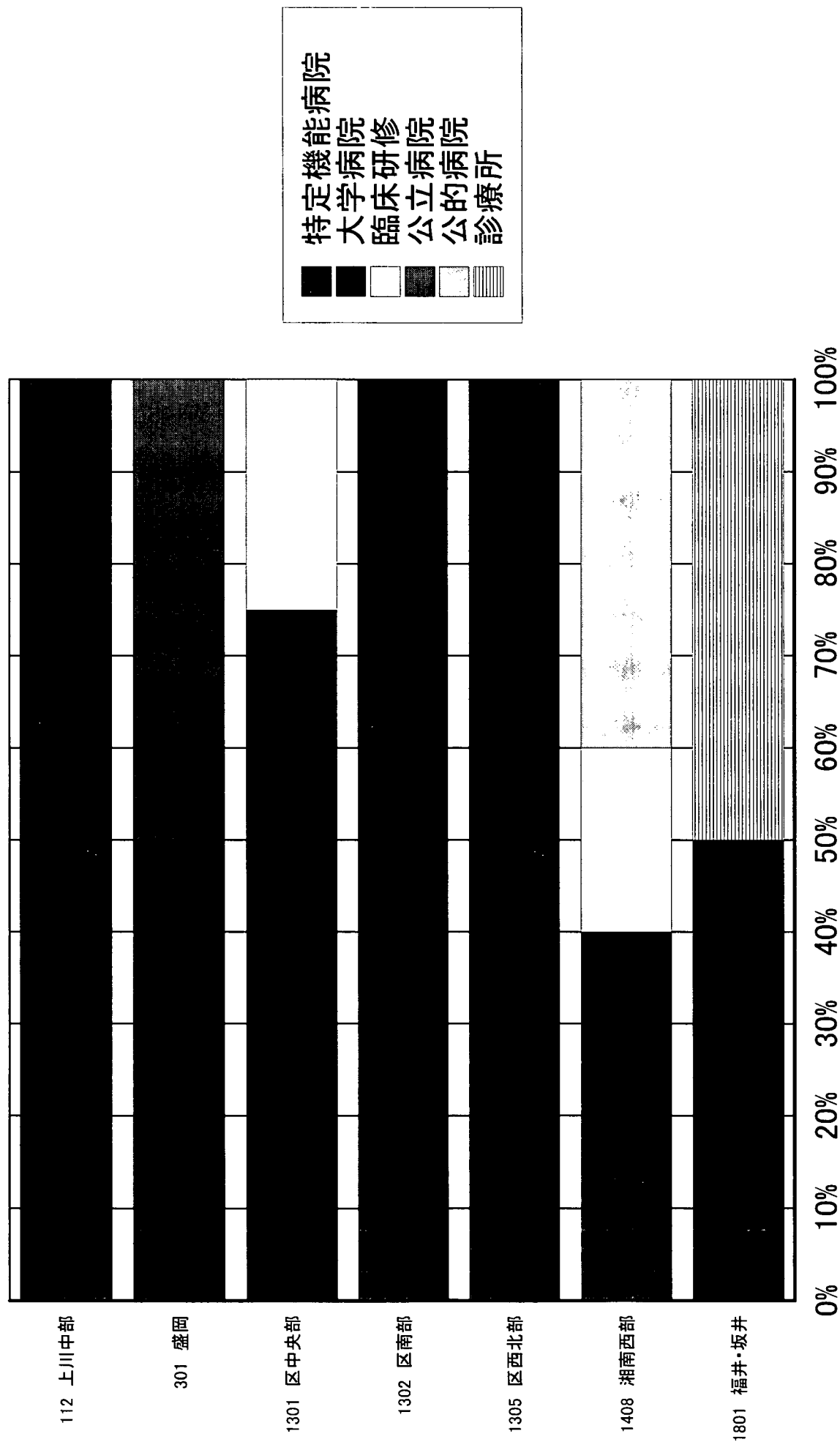
DPC別二次医療圏内医療機関機能分類別シェア

対象：070240 動揺関節症（肩、手、足、膝等）



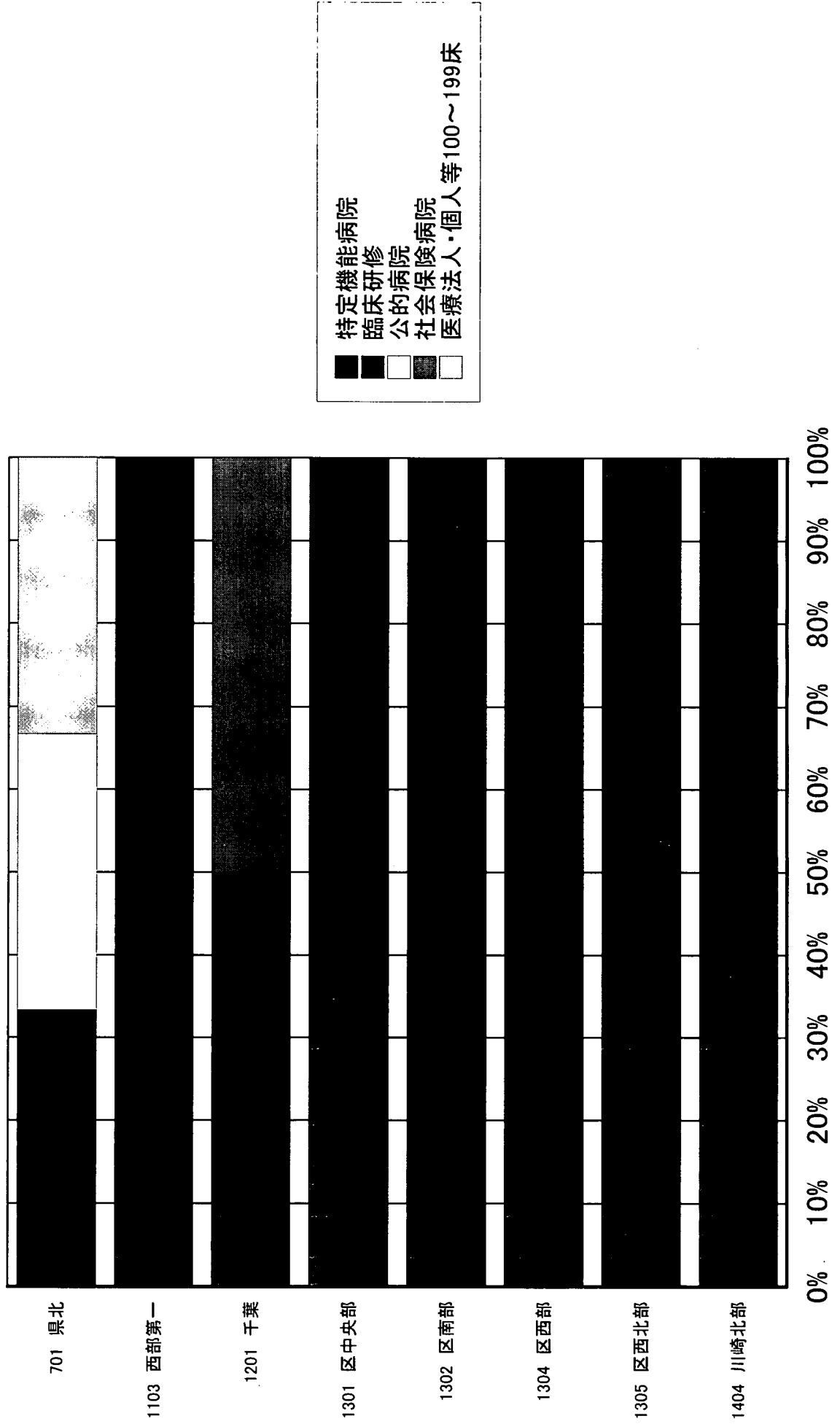
DPC別二次医療圏内医療機関機能分類別シェア

対象：070250 関節内障、関節内遊離体(股、肩、手、肘、足)



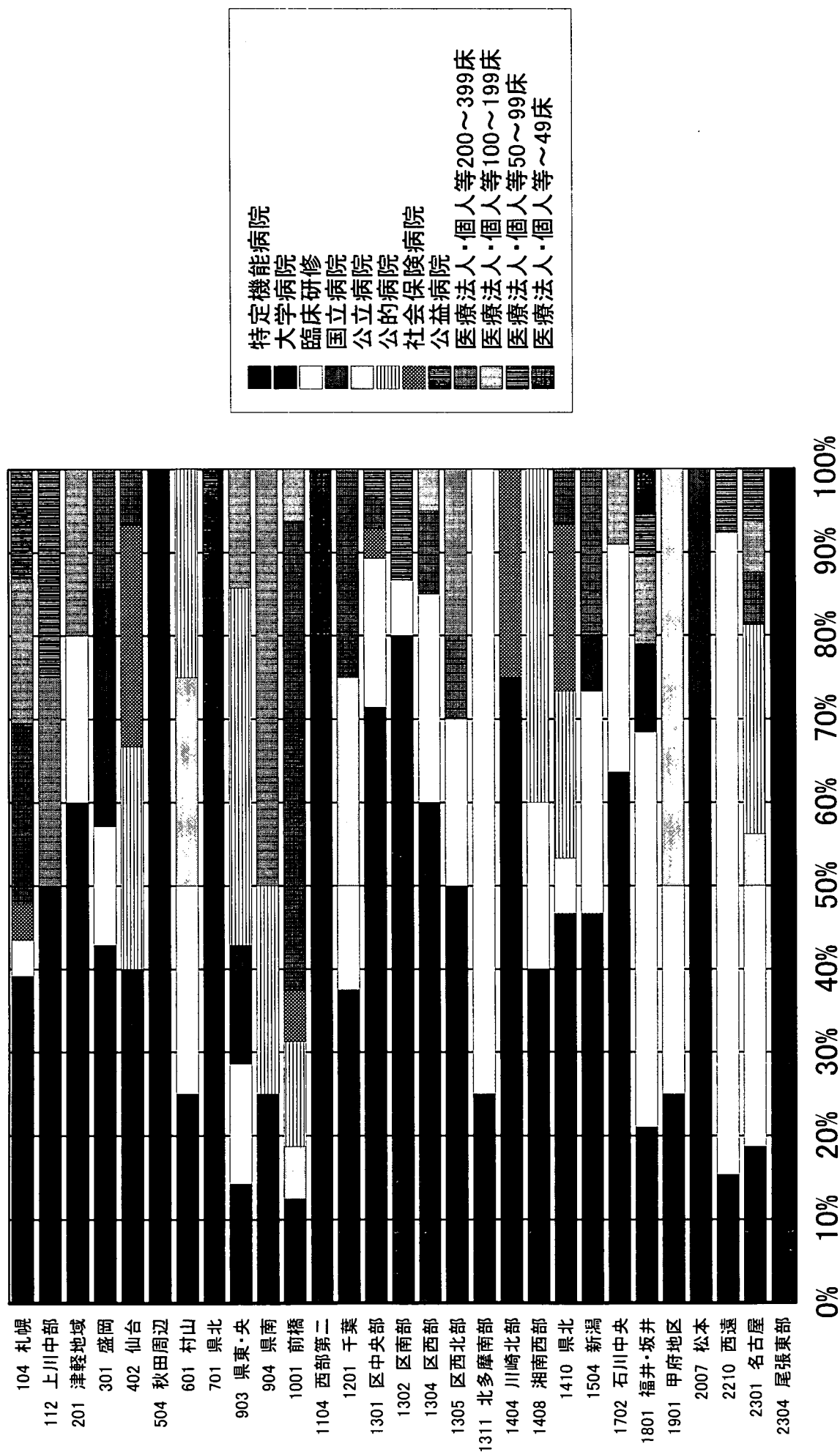
DPC別二次医療圏内医療機関機能分類別シェア

対象：070270 膝関節不安定症



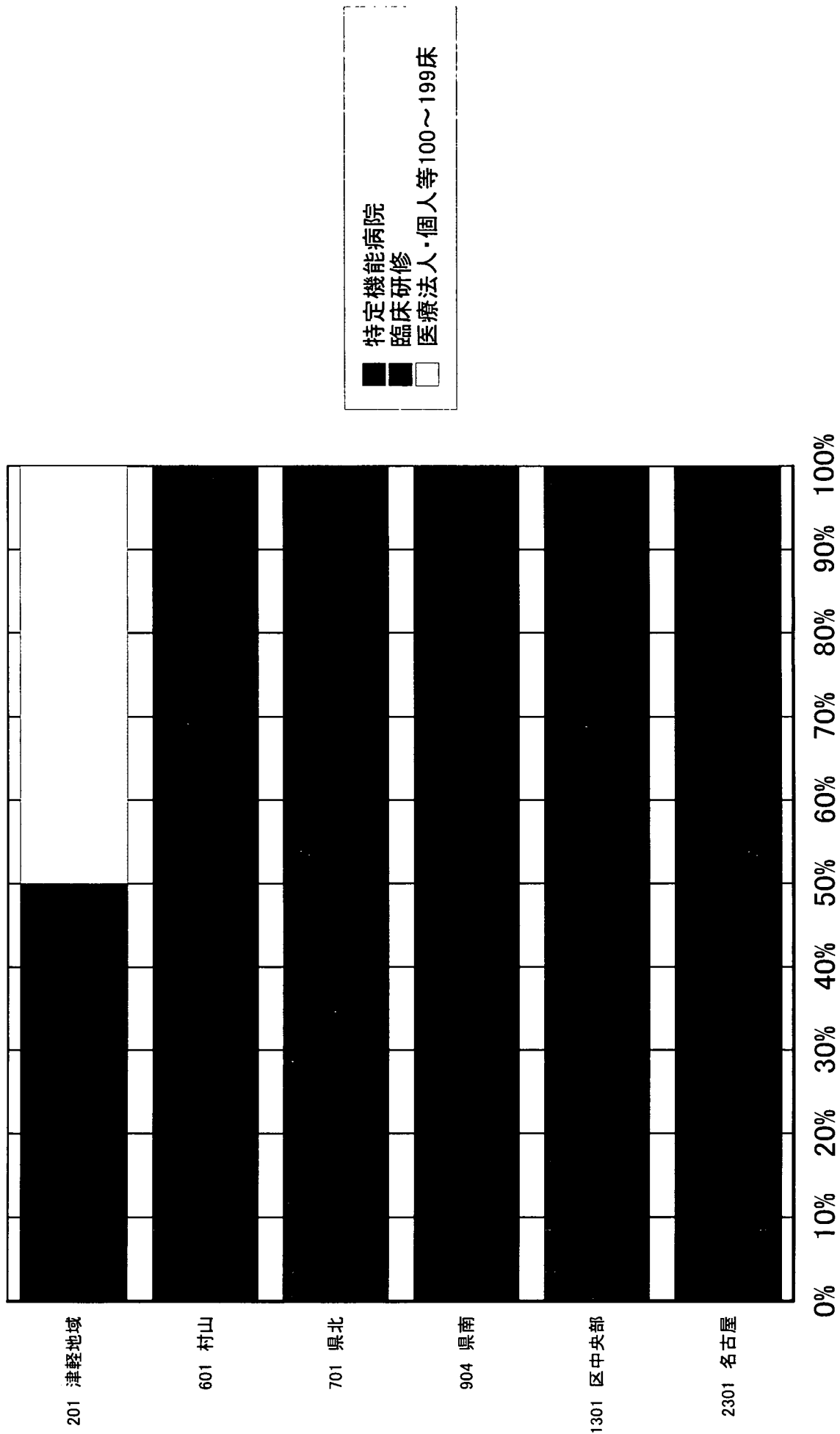
DPC別二次医療圏内医療機関機能分類シエア

対象：070280 骨端症、骨軟骨障害、骨壊死、発育期の膝関節障害



DPC別二次医療圏内医療機関機能分類別シェア

対象：070290 肩関節拘縮



DPC別二次医療圏内医療機関機能分類別シェア

対象：070300 肘・手関節拘縮・強直

