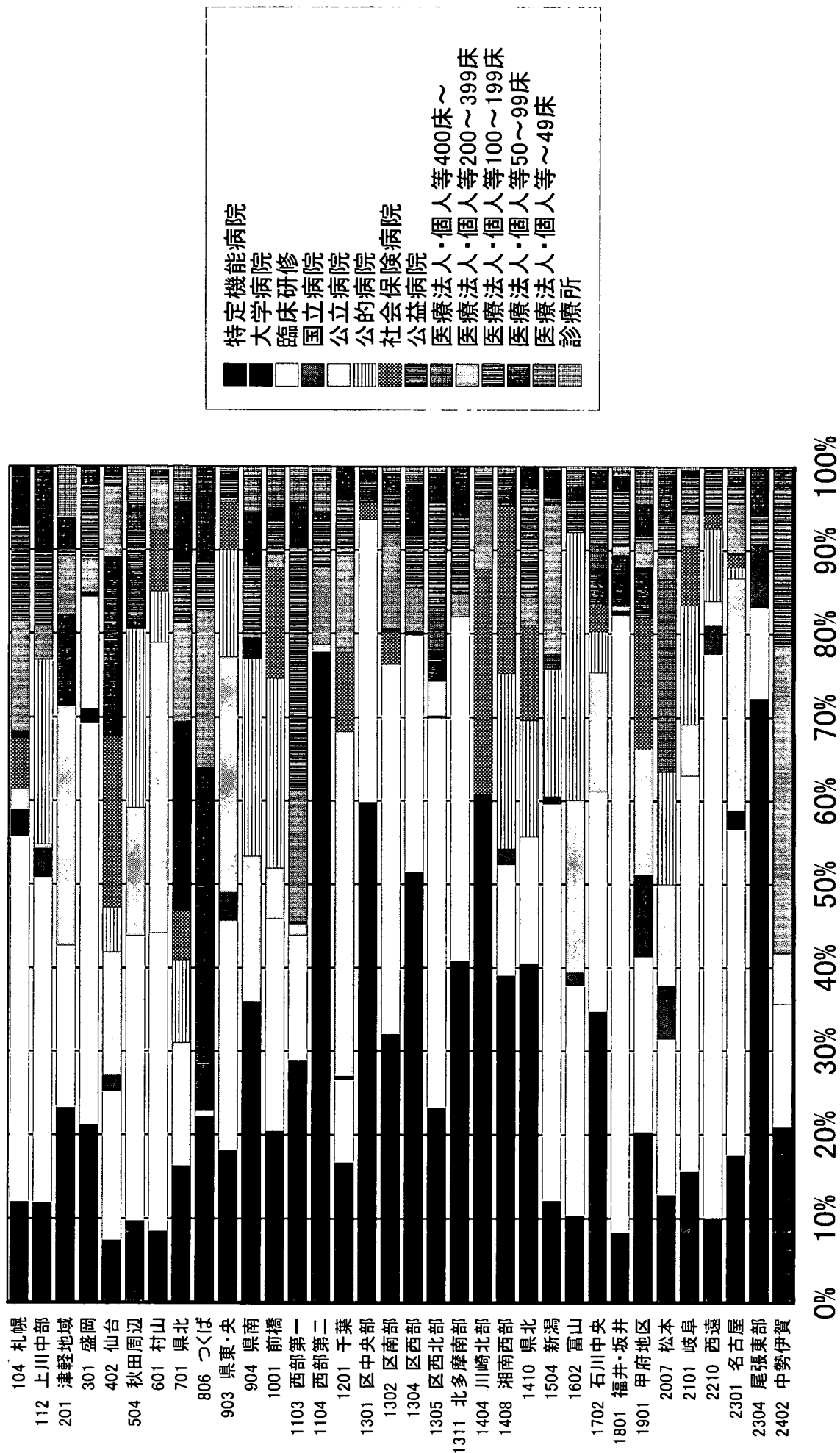


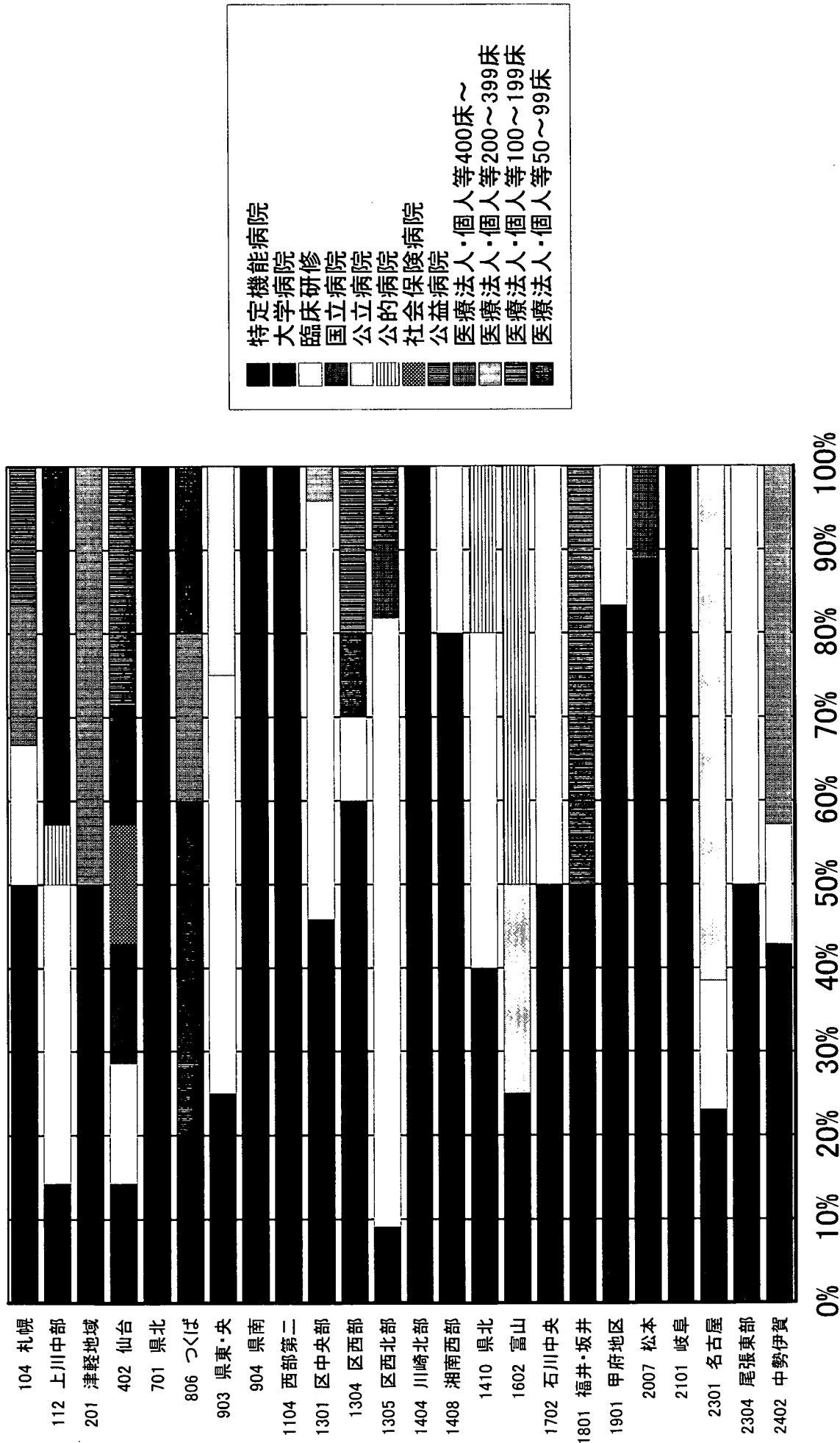
DPC別二次医療圏内医療機関機能分類別シェア

対象：060020 胃の悪性腫瘍



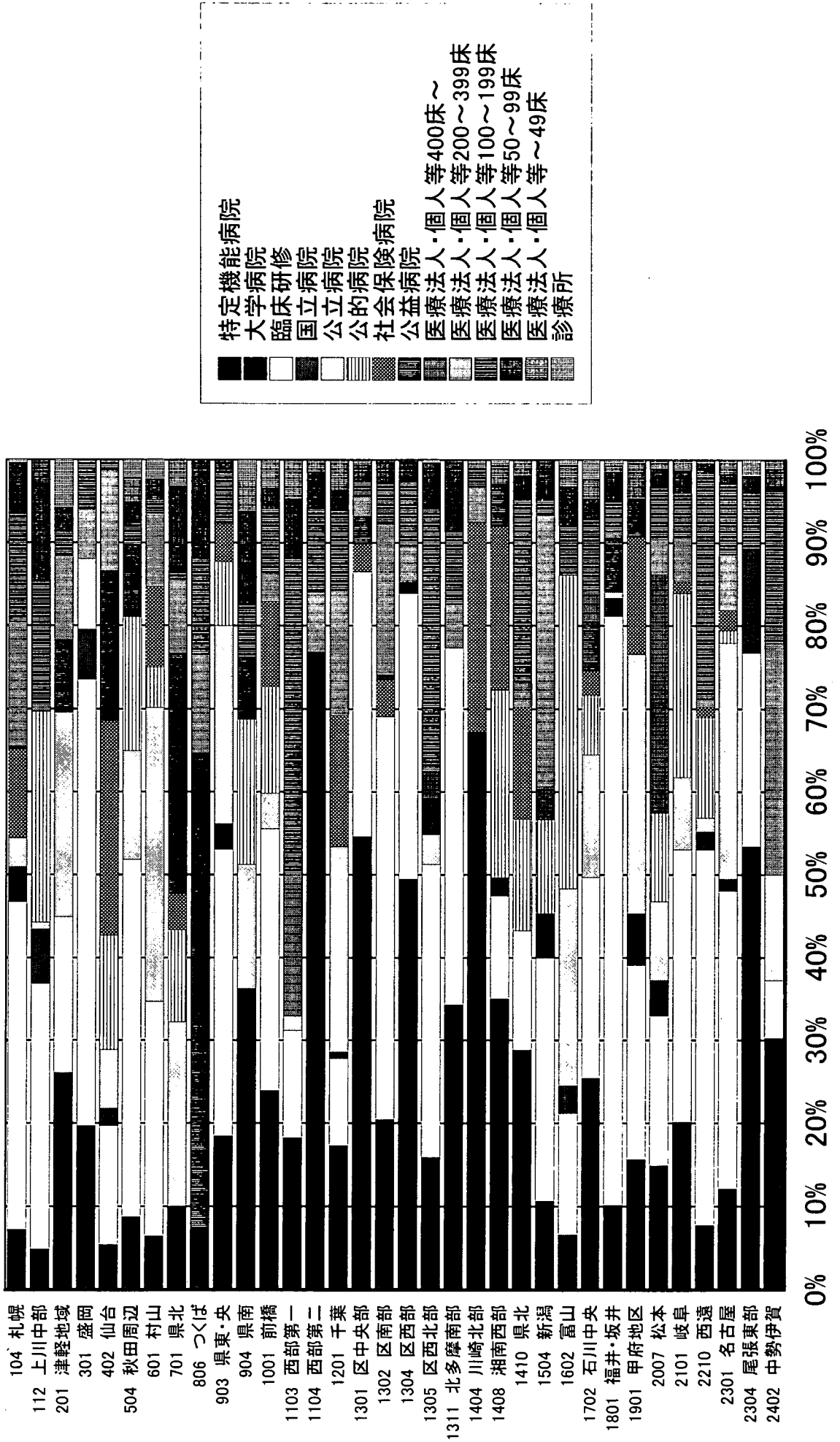
DPC別二次医療圏内医療機関機能分類別シェア

対象：060030 小腸の悪性腫瘍



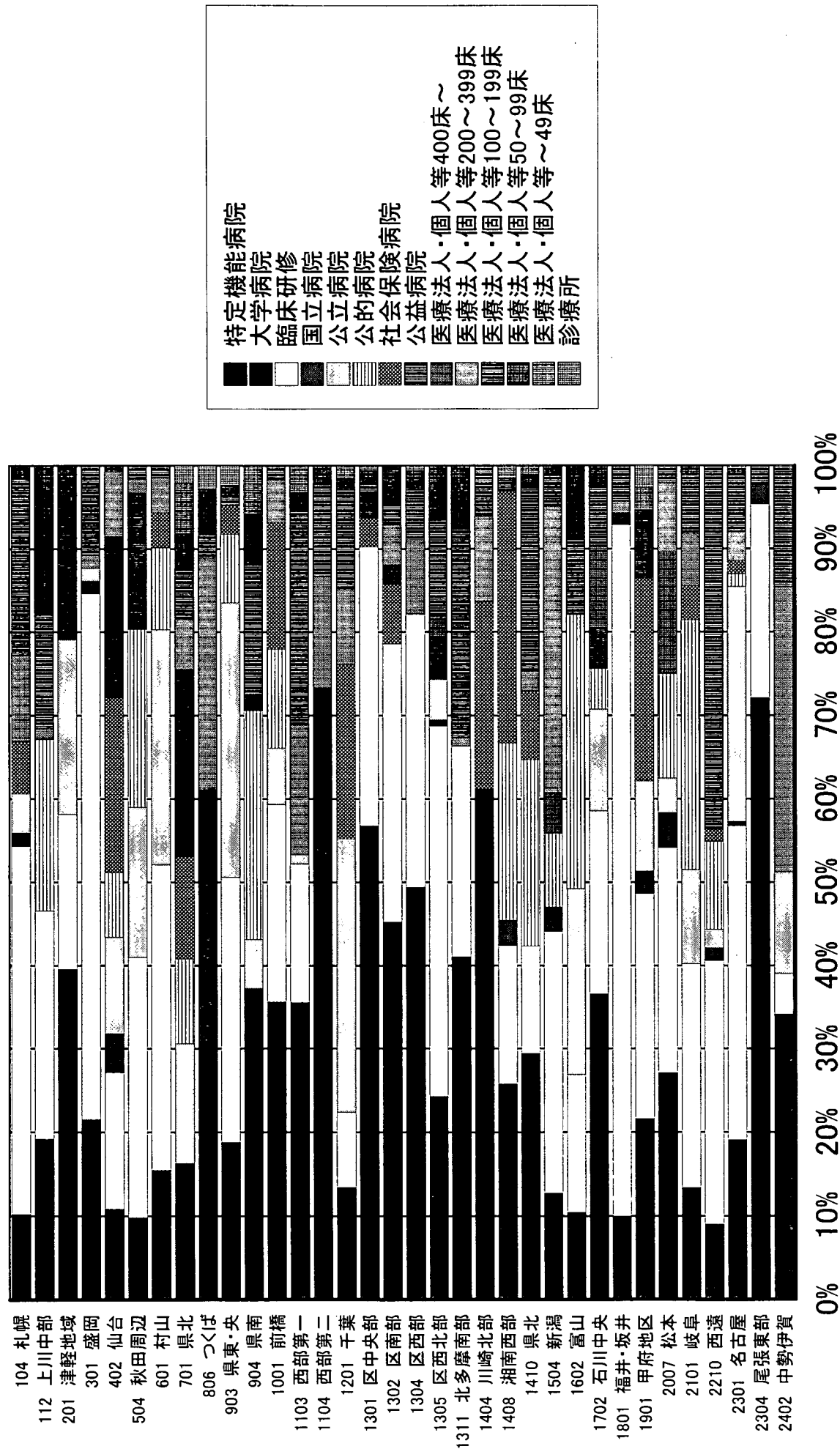
DPC別二次医療圏内医療機関機能分類別シェア

対象：060035 大腸(上行結腸からS状結腸)の悪性腫瘍



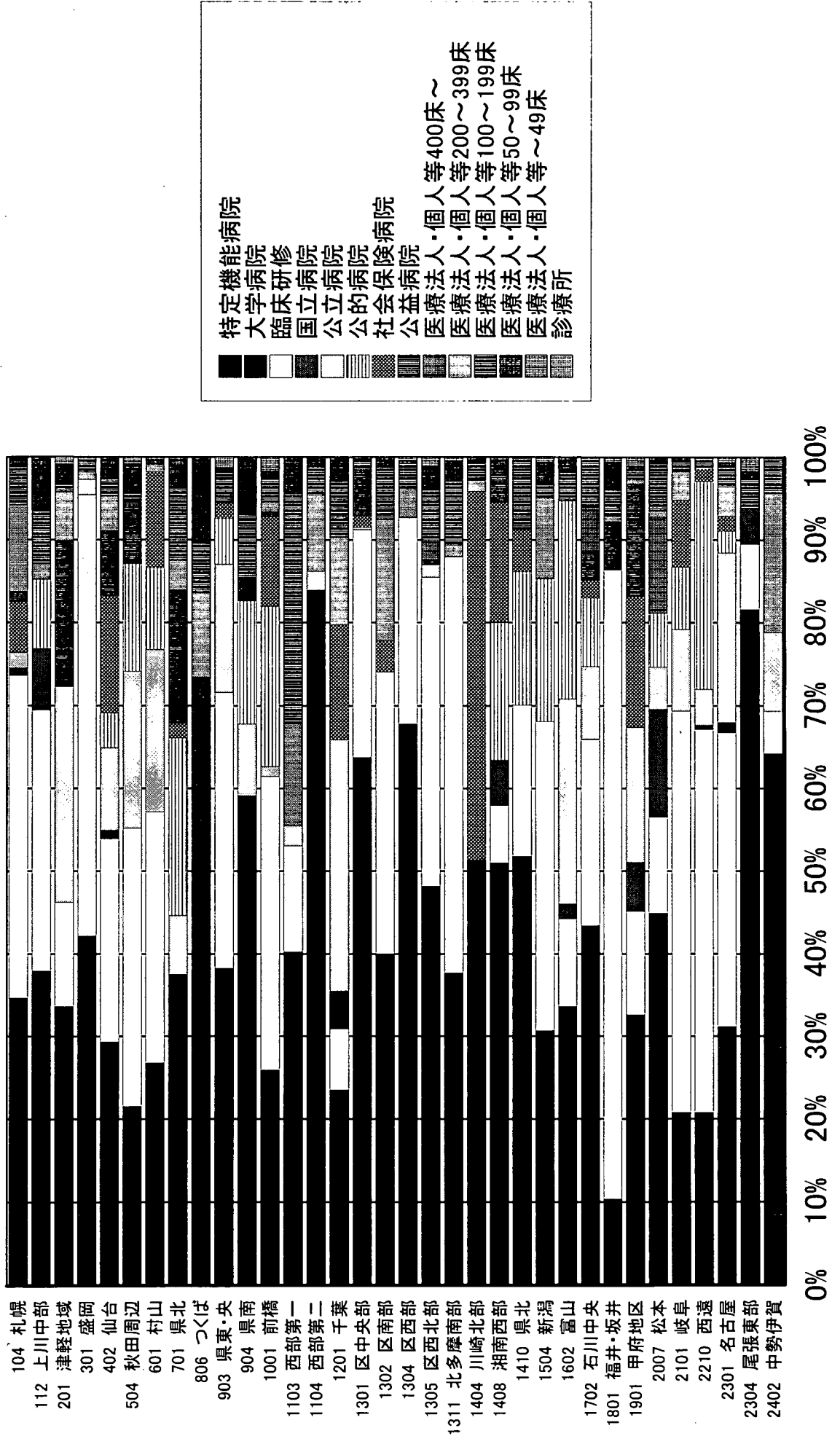
DPC別二次医療圏内医療機関機能分類別シェア

対象：060040 直腸肛門(直S状結腸から肛門)の悪性腫瘍



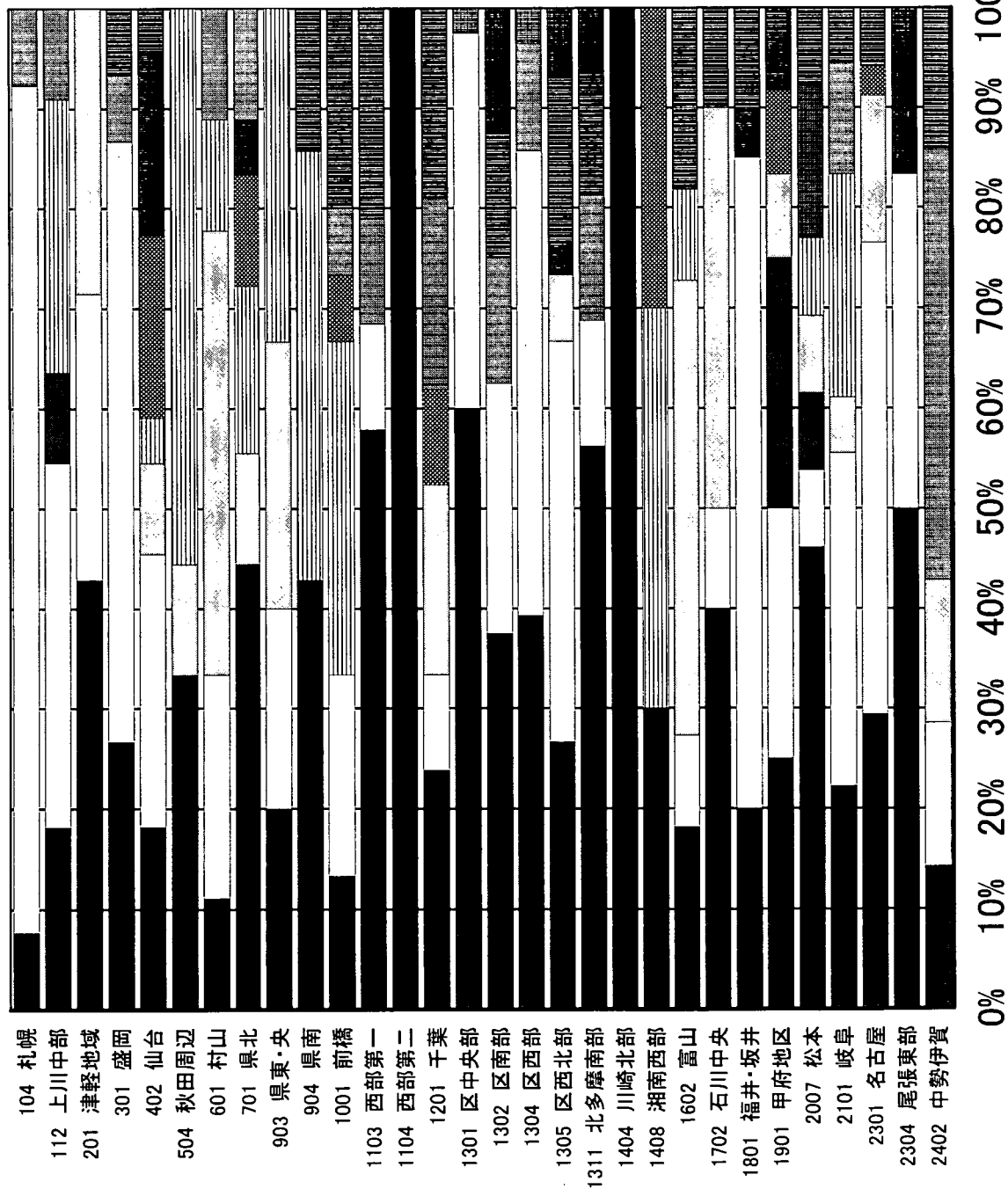
DPC別二次医療圏内医療機関機能分類別シェア

対象：060050 肝・肝内胆管の悪性腫瘍(続発性を含む)



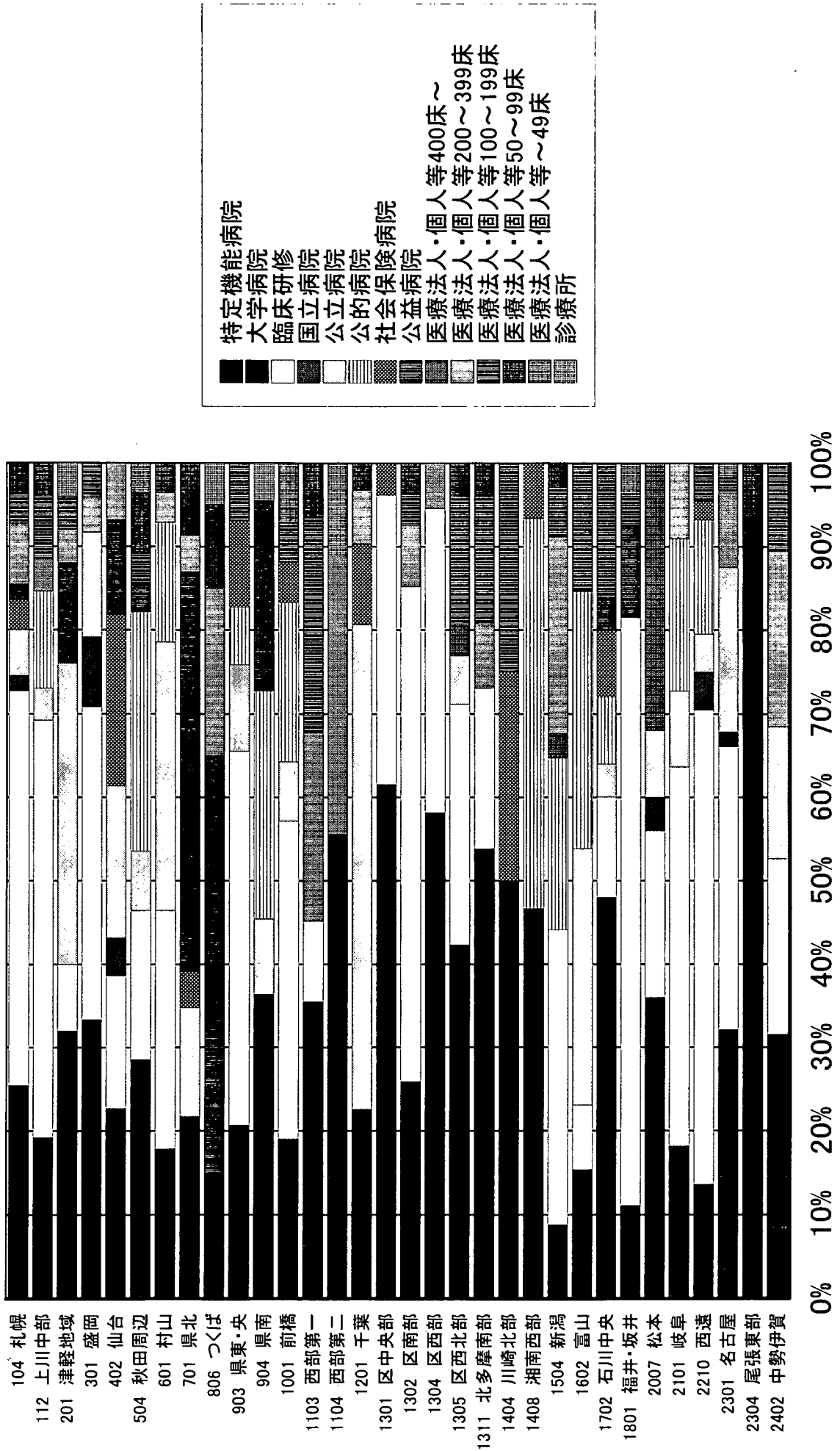
DPC別二次医療圏内医療機関機能分類シエア

対象：060060 胆嚢の悪性腫瘍



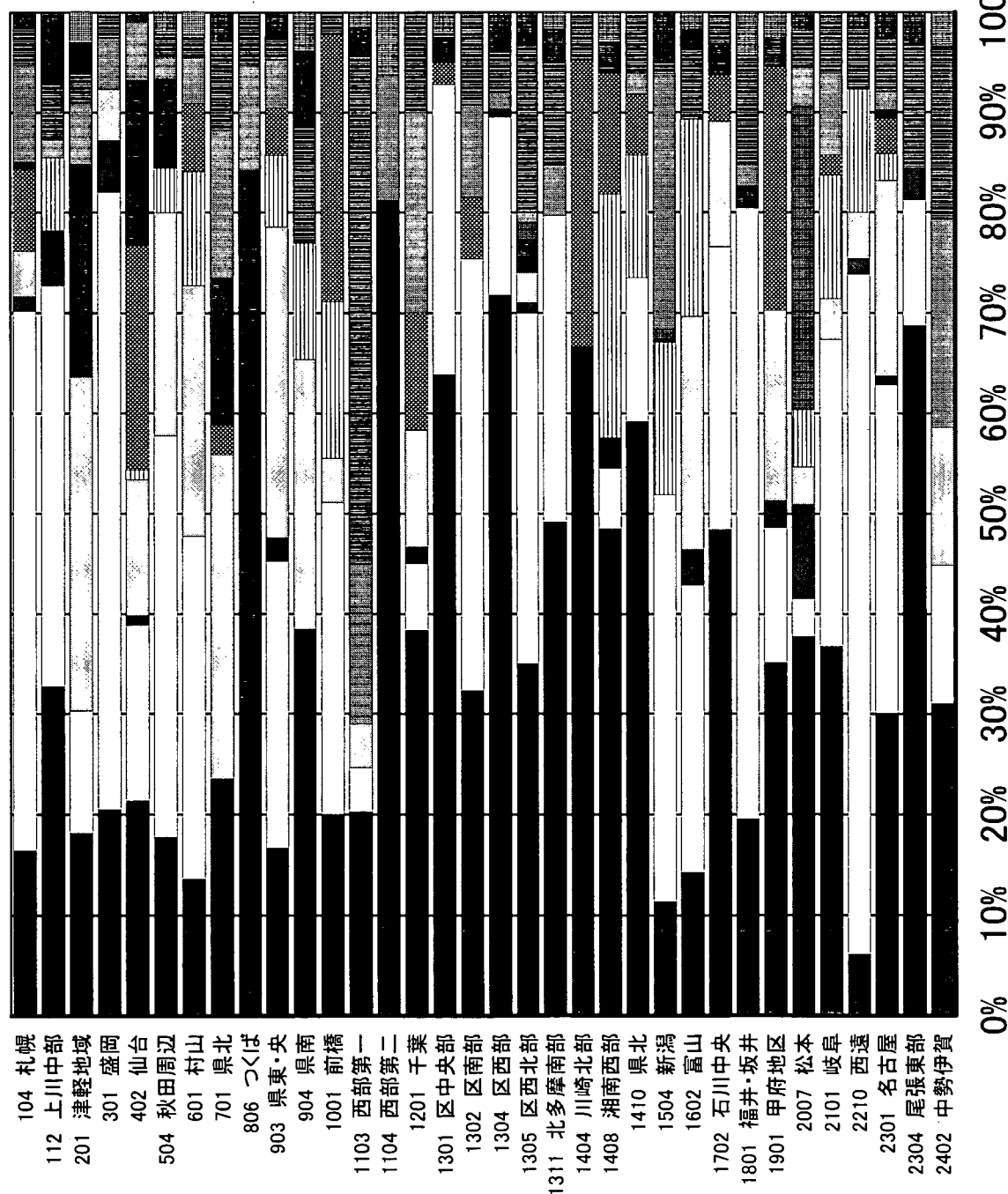
DPC別二次医療圏内医療機関機能分類別シェア

対象：060065 肝外胆管の悪性腫瘍



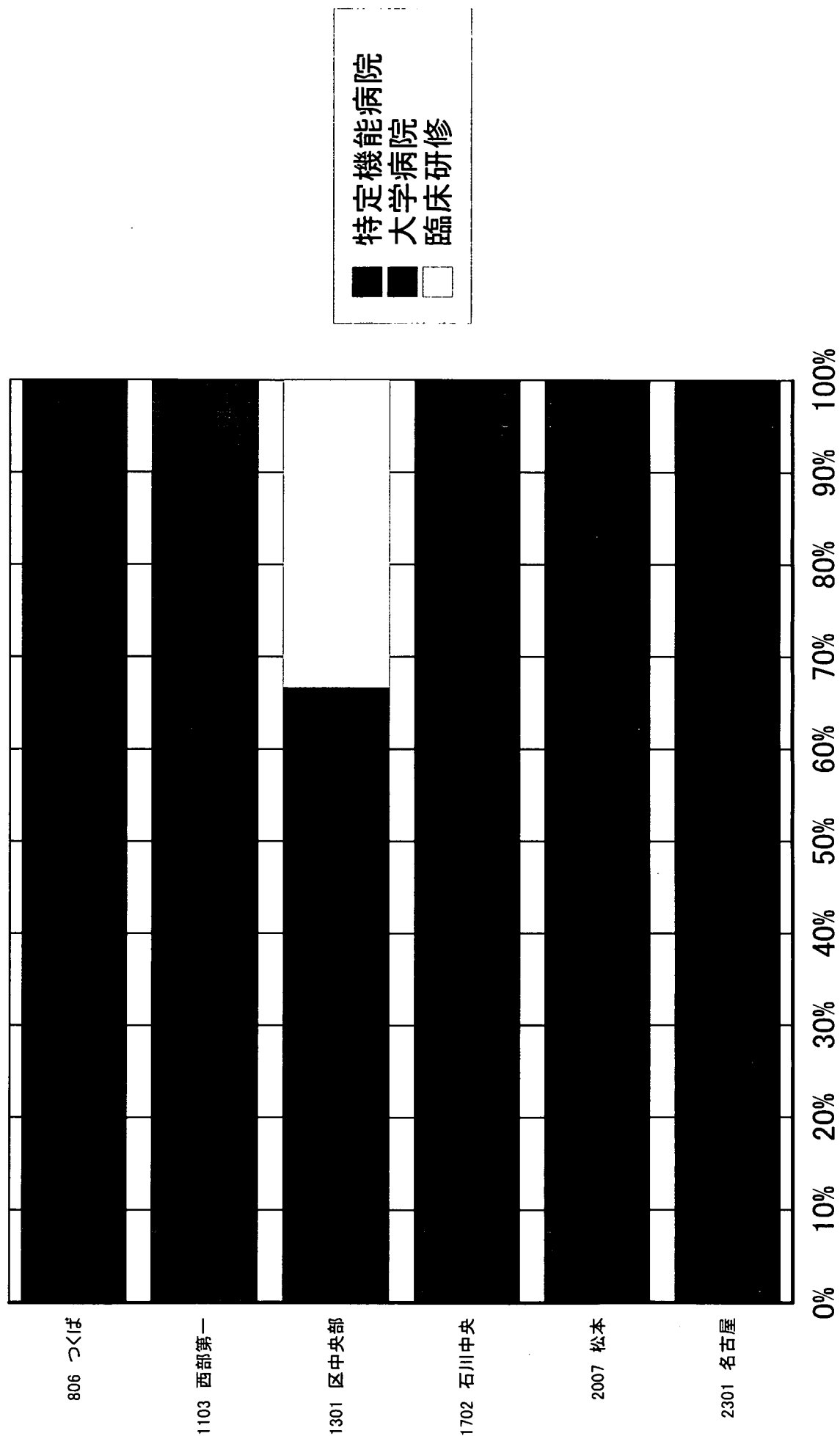
DPC別二次医療圏内医療機関機能分類別シェア

対象：060070 膵臓、脾臓の腫瘍



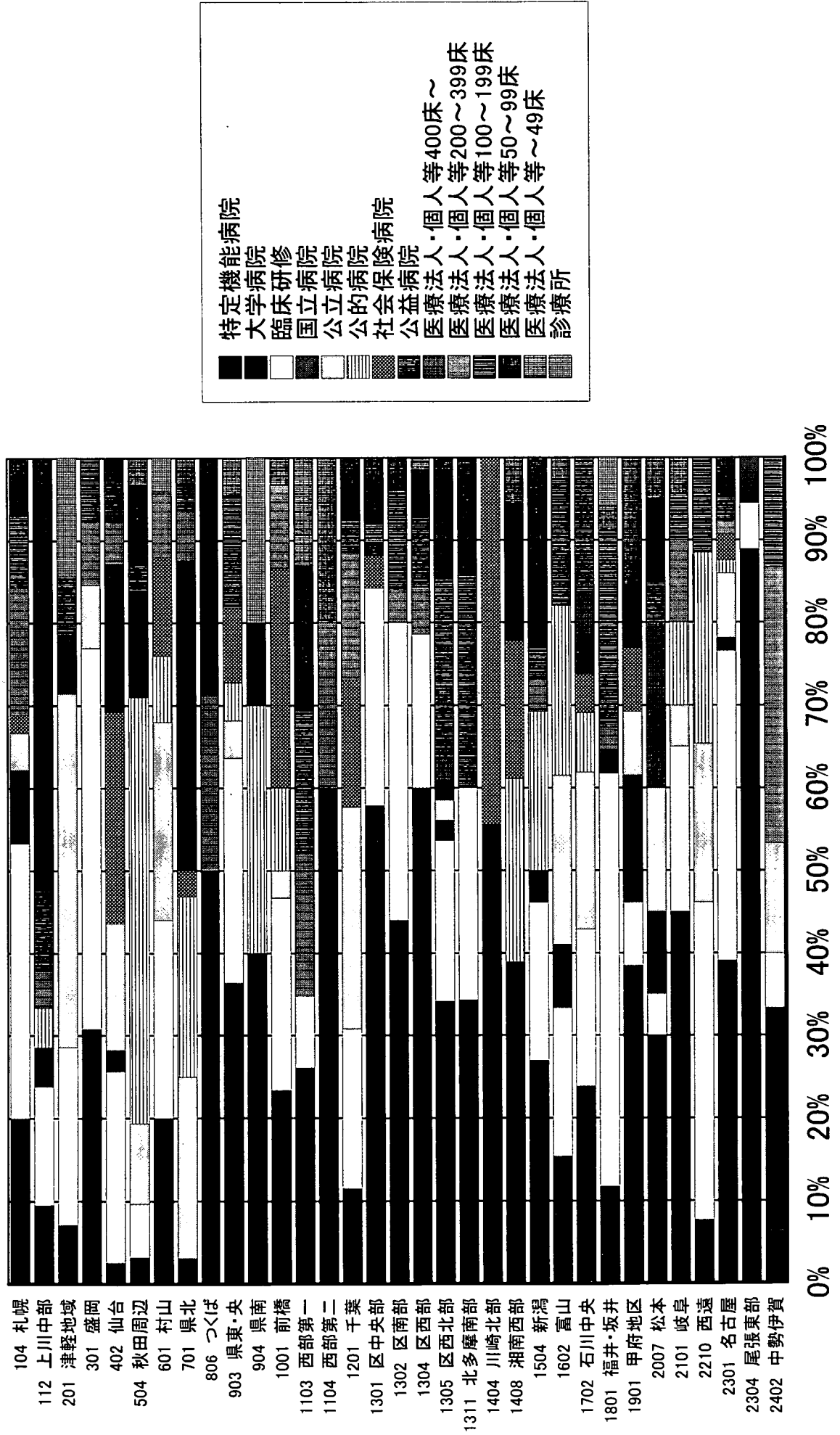
DPC別二次医療圏内医療機関機能分類別シェア

対象：060080 食道の良性腫瘍



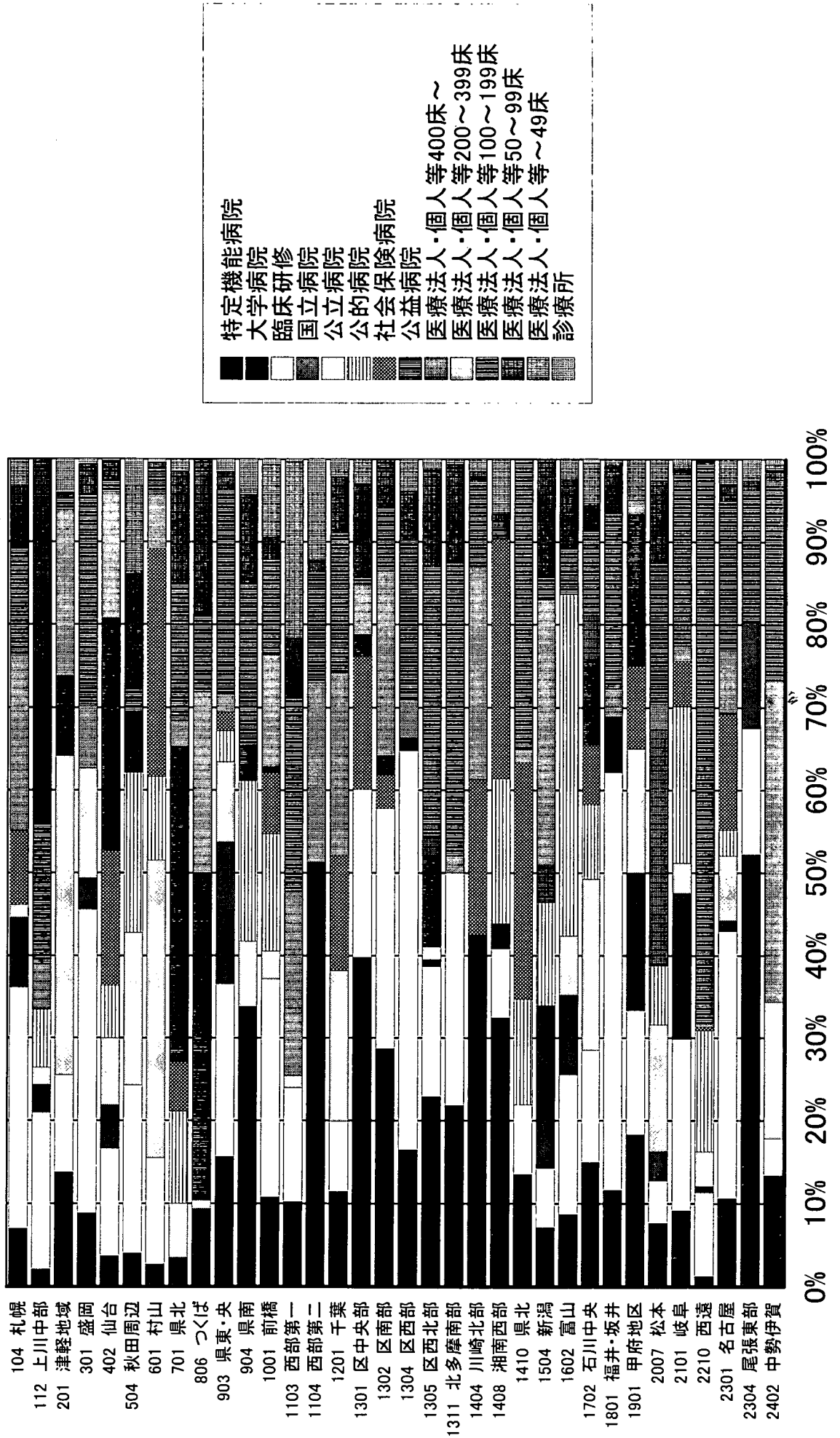
DPC別二次医療圏内医療機関機能分類別シェア

対象：060090 胃の良性腫瘍



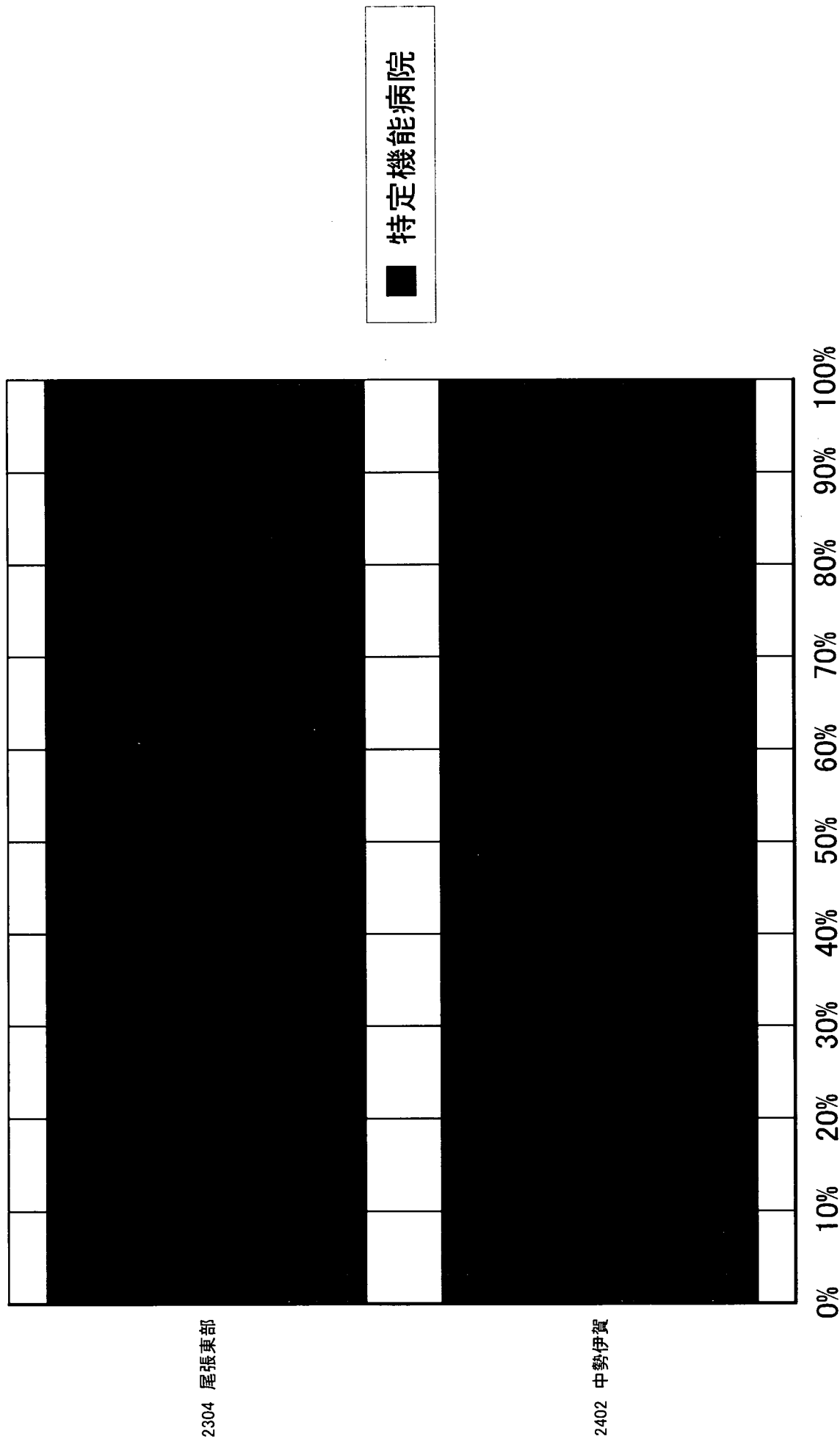
DPC別二次医療圏内医療機関機能分類シエア

対象：060100 小腸大腸の良性疾患（良性腫瘍を含む）



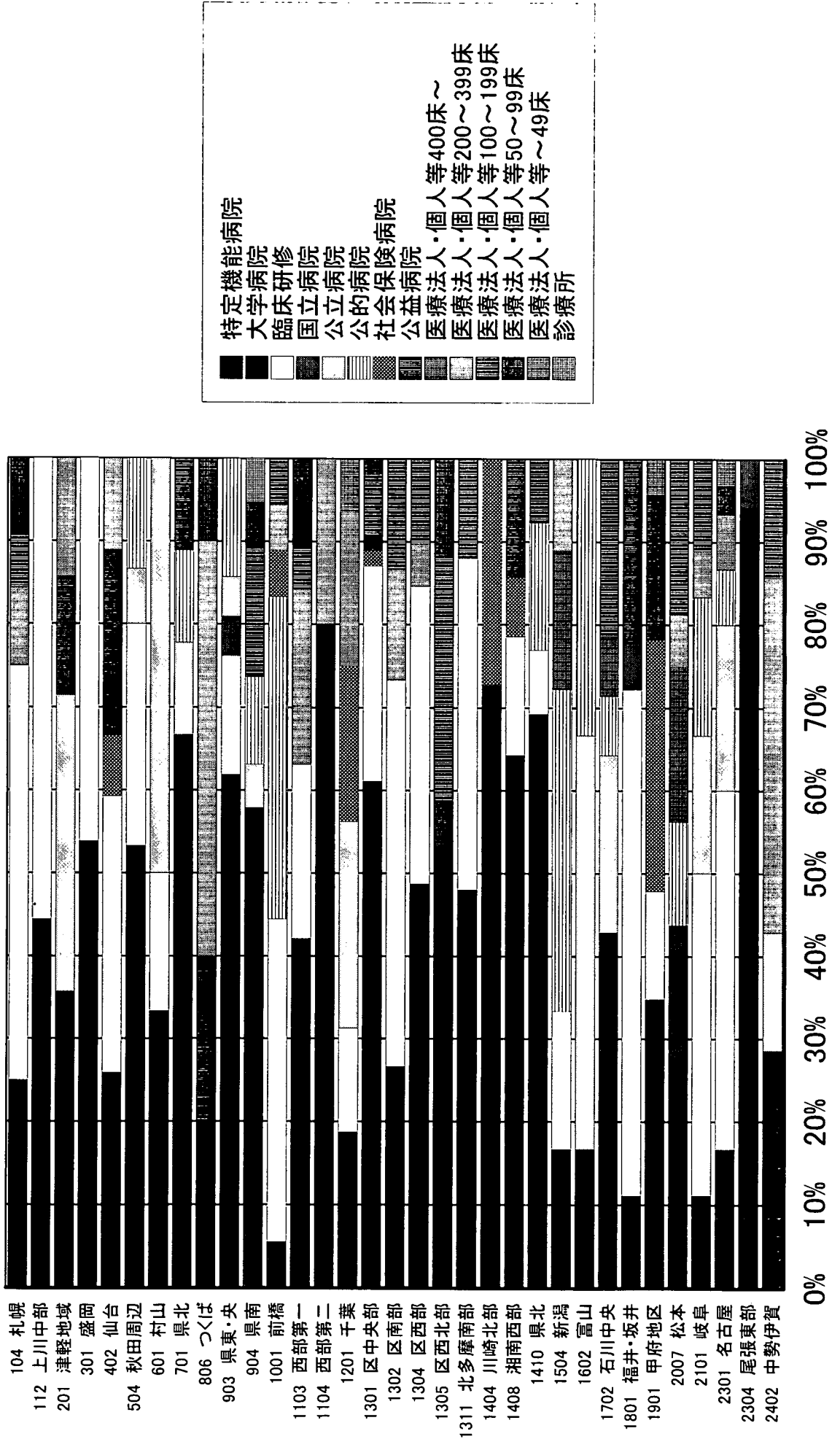
DPC別二次医療圏内医療機関機能分類別シェア

対象：060110 肝の良性腫瘍



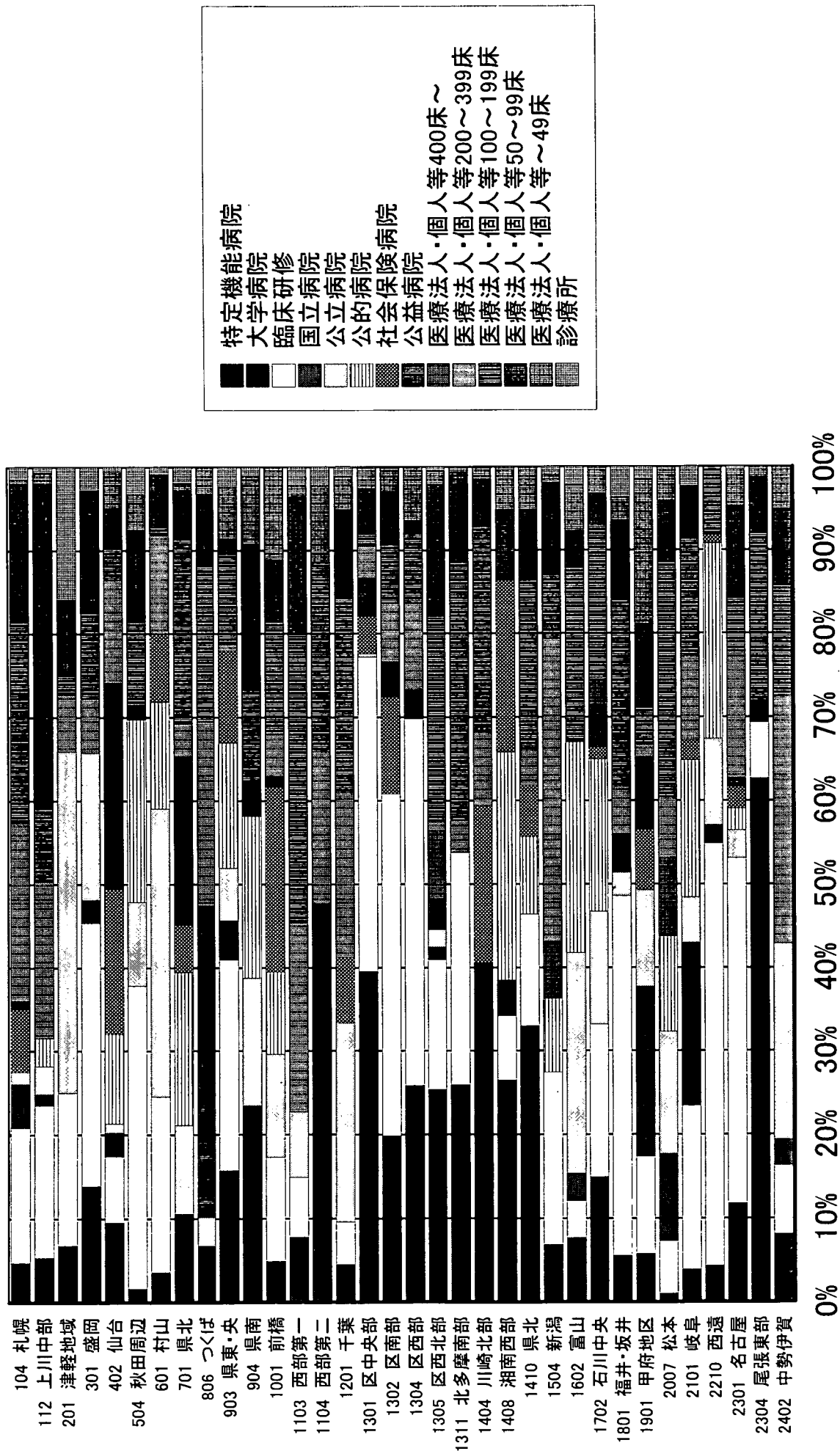
DPC別二次医療圏内医療機関機能分類シエア

対象：060120 門脈圧亢進症(食道、胃、消化管の静脈瘤を含む)



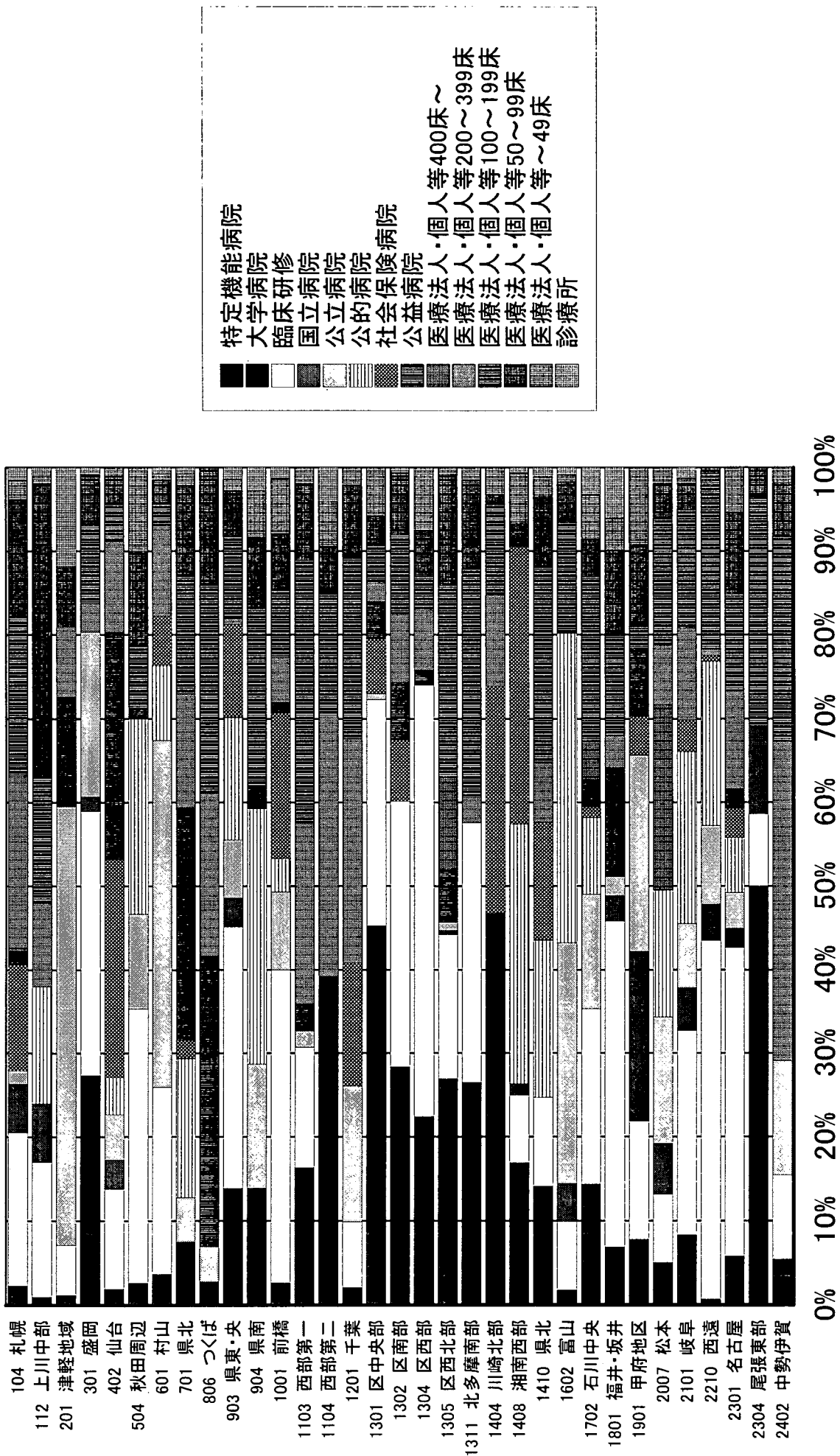
DPC別二次医療圏内医療機関機能分類別シェア

対象：060130 食道、胃、十二指腸、他腸の炎症（その他良性疾患）



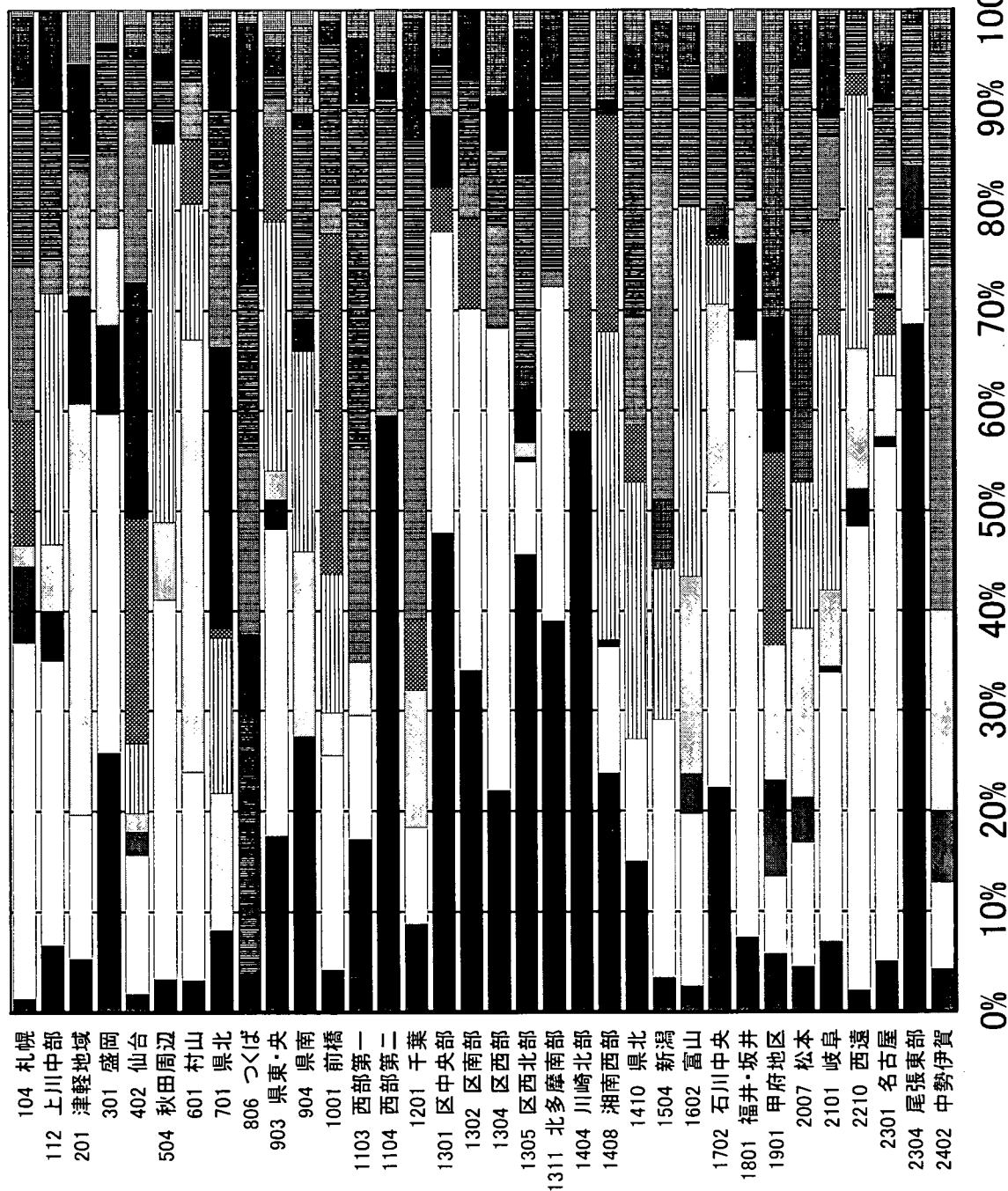
DPC別二次医療圏内医療機関機能分類別シェア

対象：060140 胃十二指腸潰瘍、胃憩室症、幽門狭窄



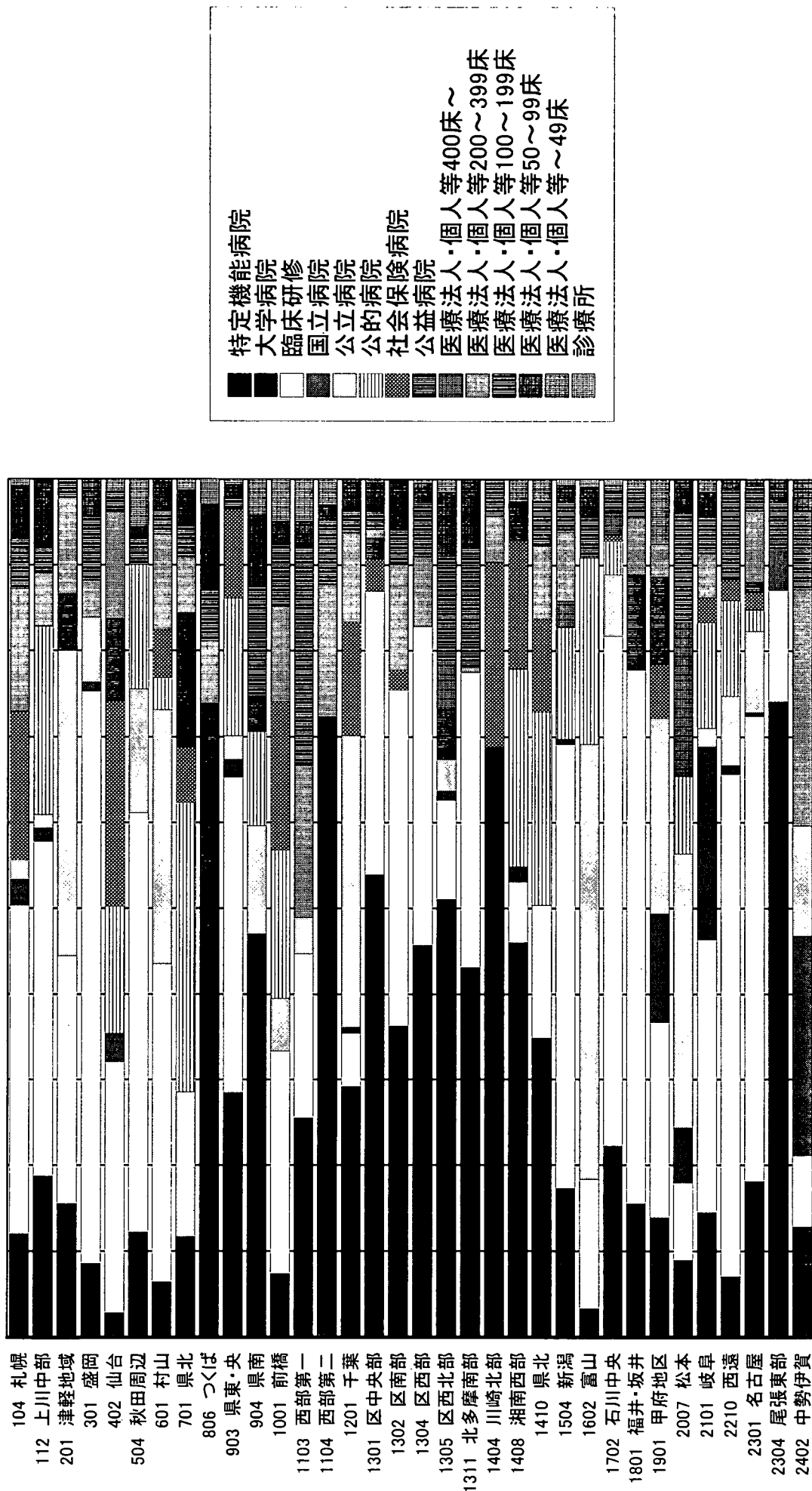
DPC別二次医療圏内医療機関機能分類別シェア

対象：060150 虫垂炎



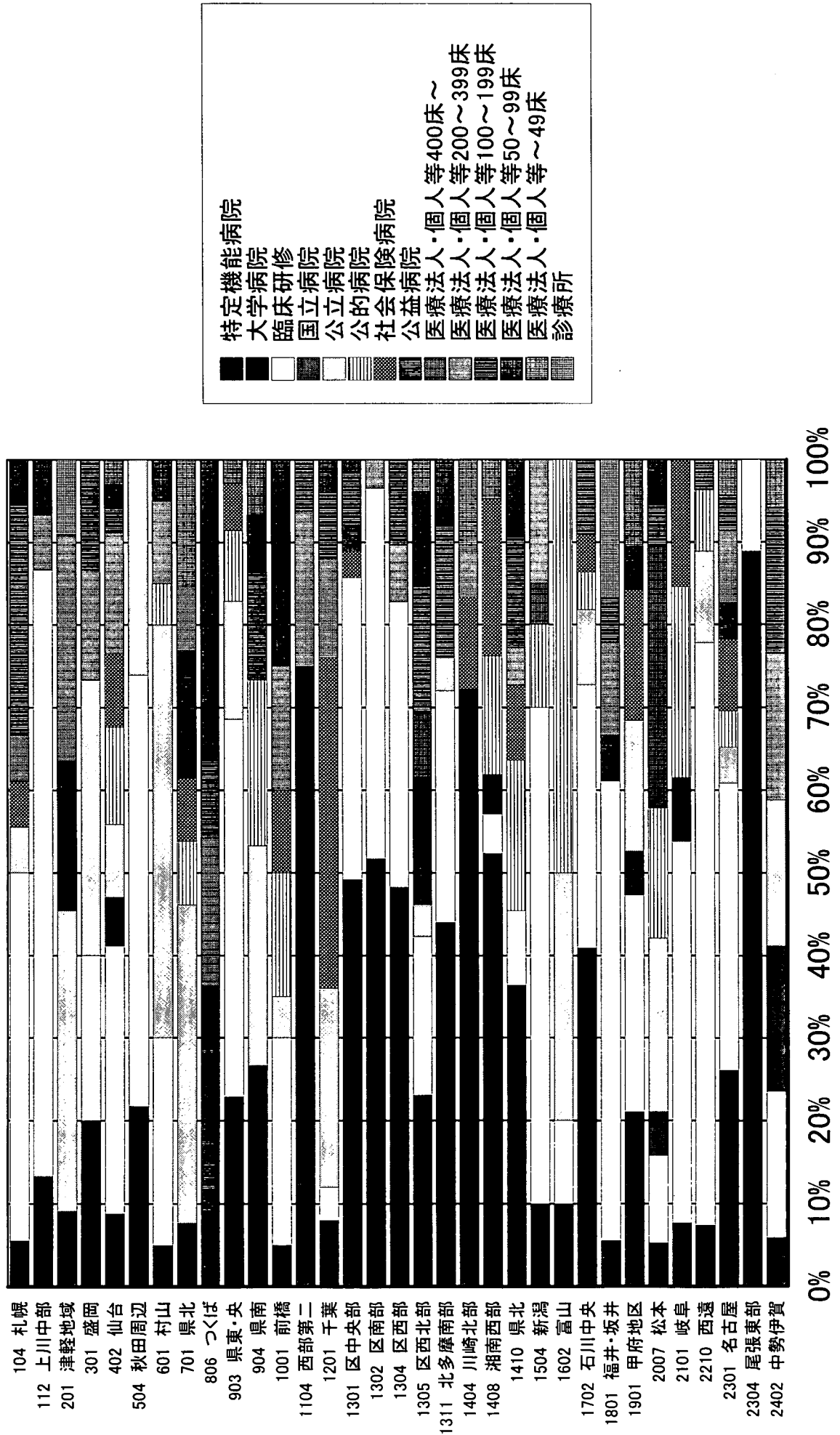
DPC別二次医療圏内医療機関機能分類別シェア

対象：060160 鼠径ヘルニア



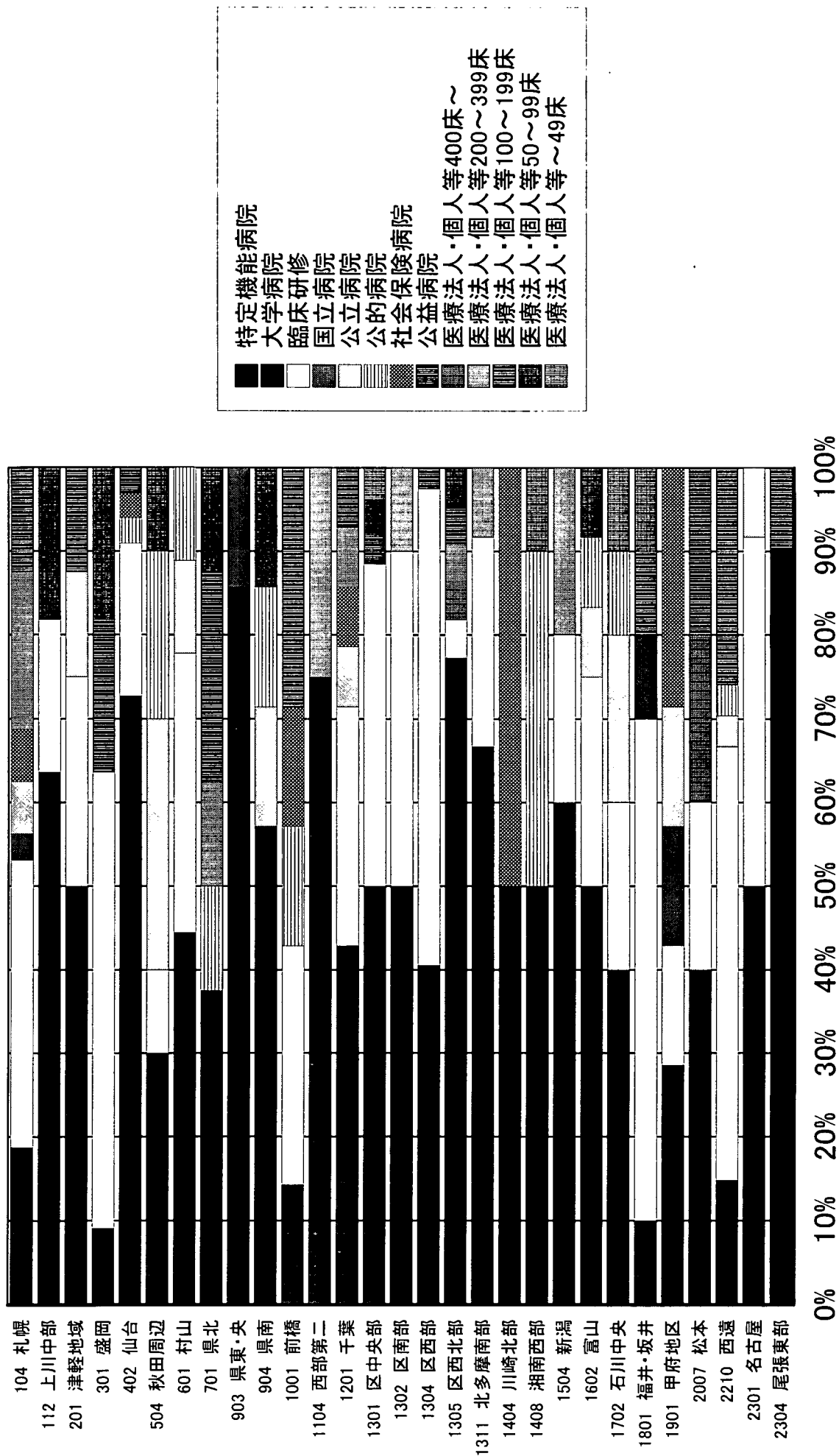
DPC別二次医療圏内医療機関機能分類別シェア

対象：060170 閉塞、壊疽のない腹腔のヘルニア



DPC別二次医療圏内医療機関機能分類別シェア

対象：060180 クロニン病等



DPC別二次医療圏内医療機関機能分類別シェア

対象：060185 潰瘍性大腸炎

