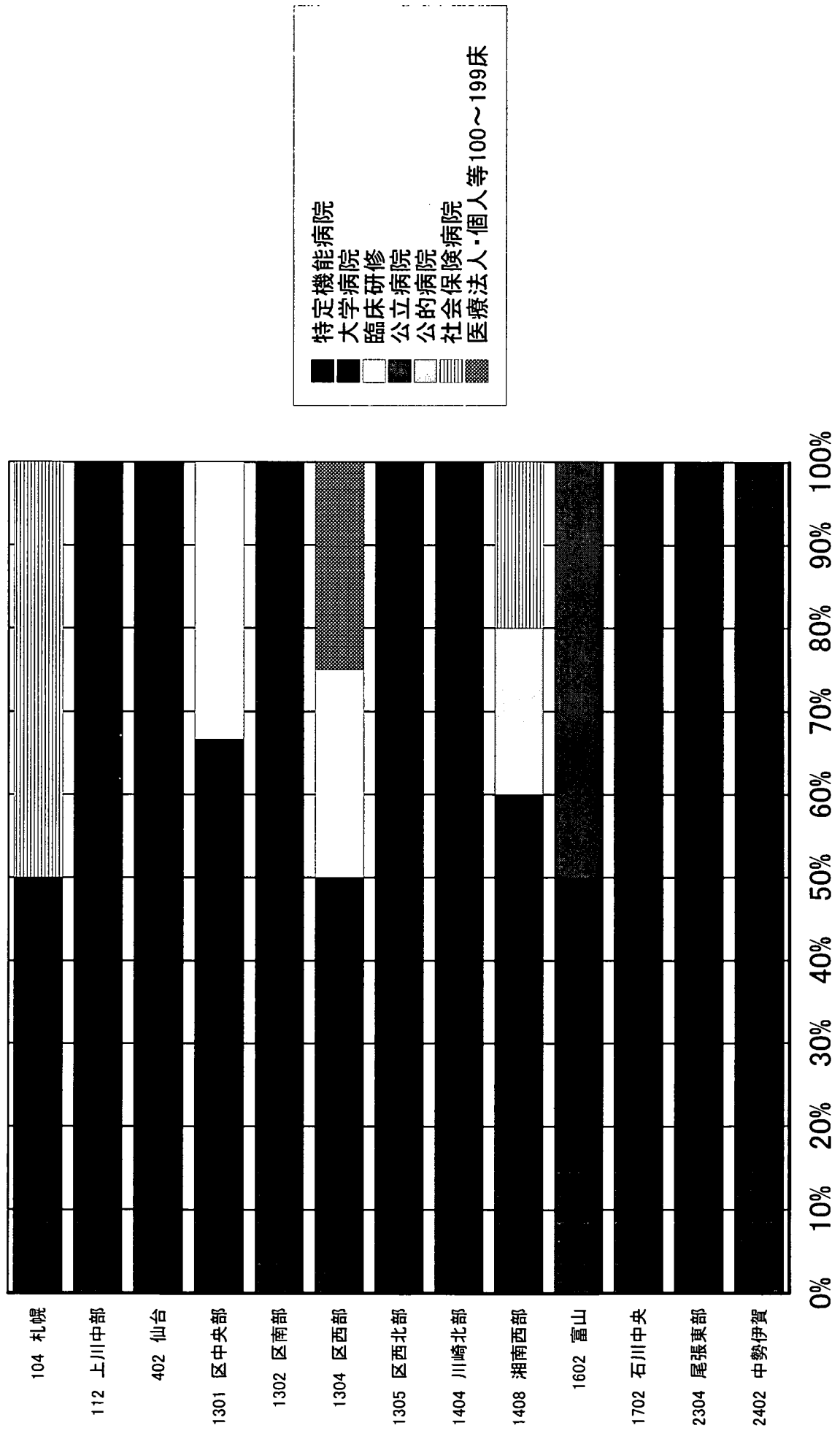


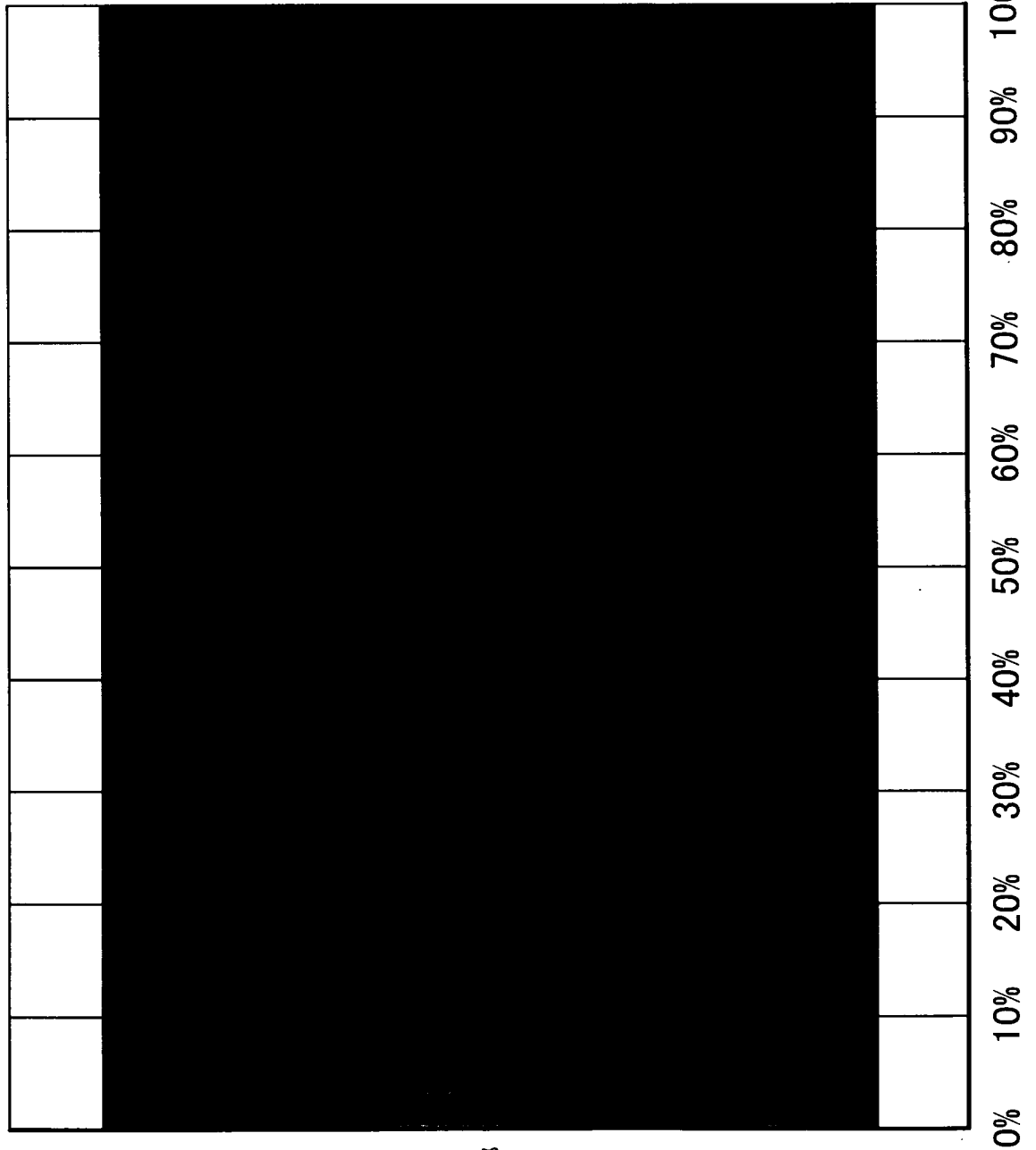
DPC別二次医療圏内医療機関機能分類別シェア

対象：030460 中耳・乳様突起の障害



DPC別二次医療圏内医療機関機能分類別シェア

対象：030470 内耳の障害(その他)

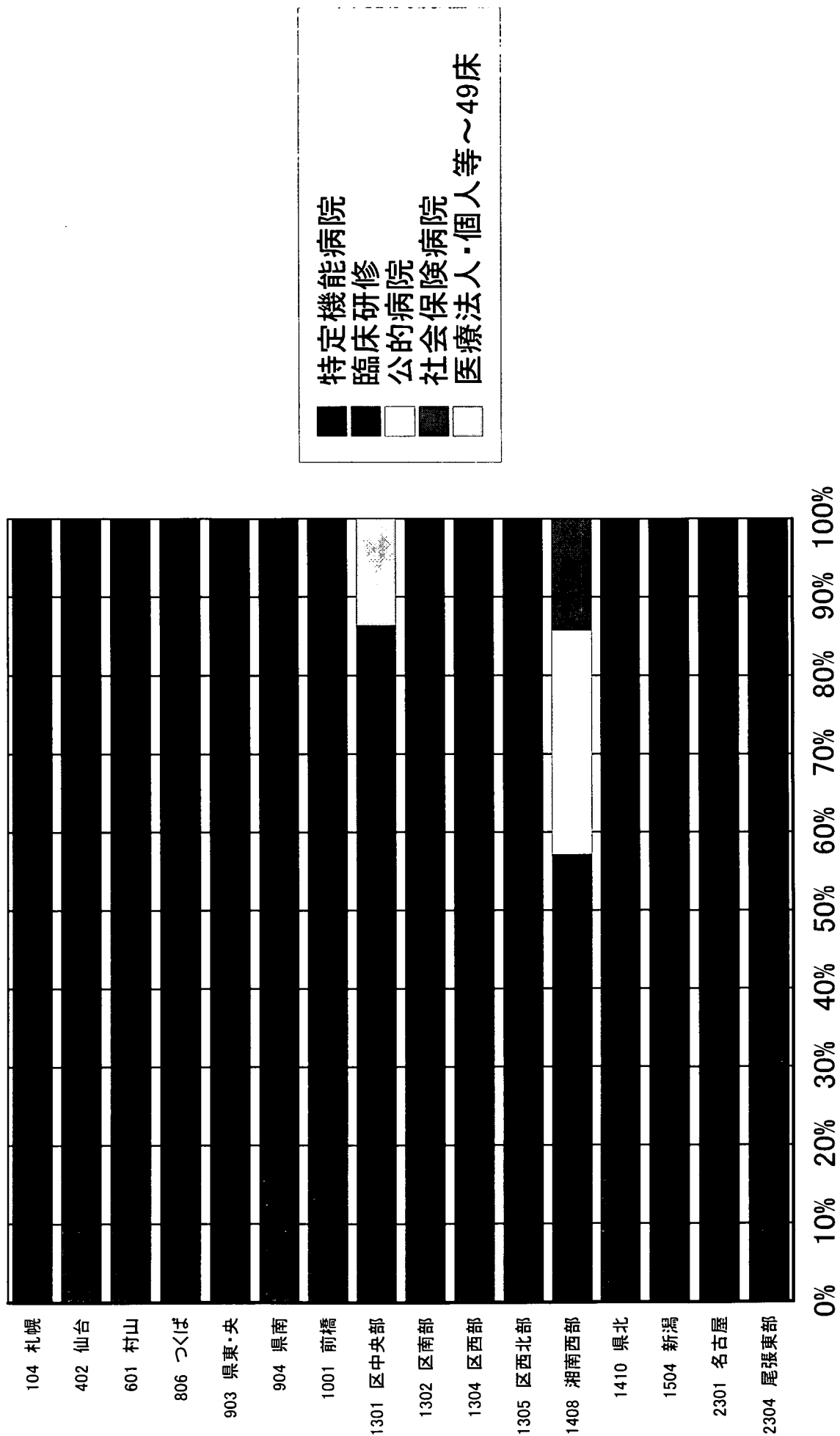


■ 特定機能病院
■ 臨床研修

1305 区西北部

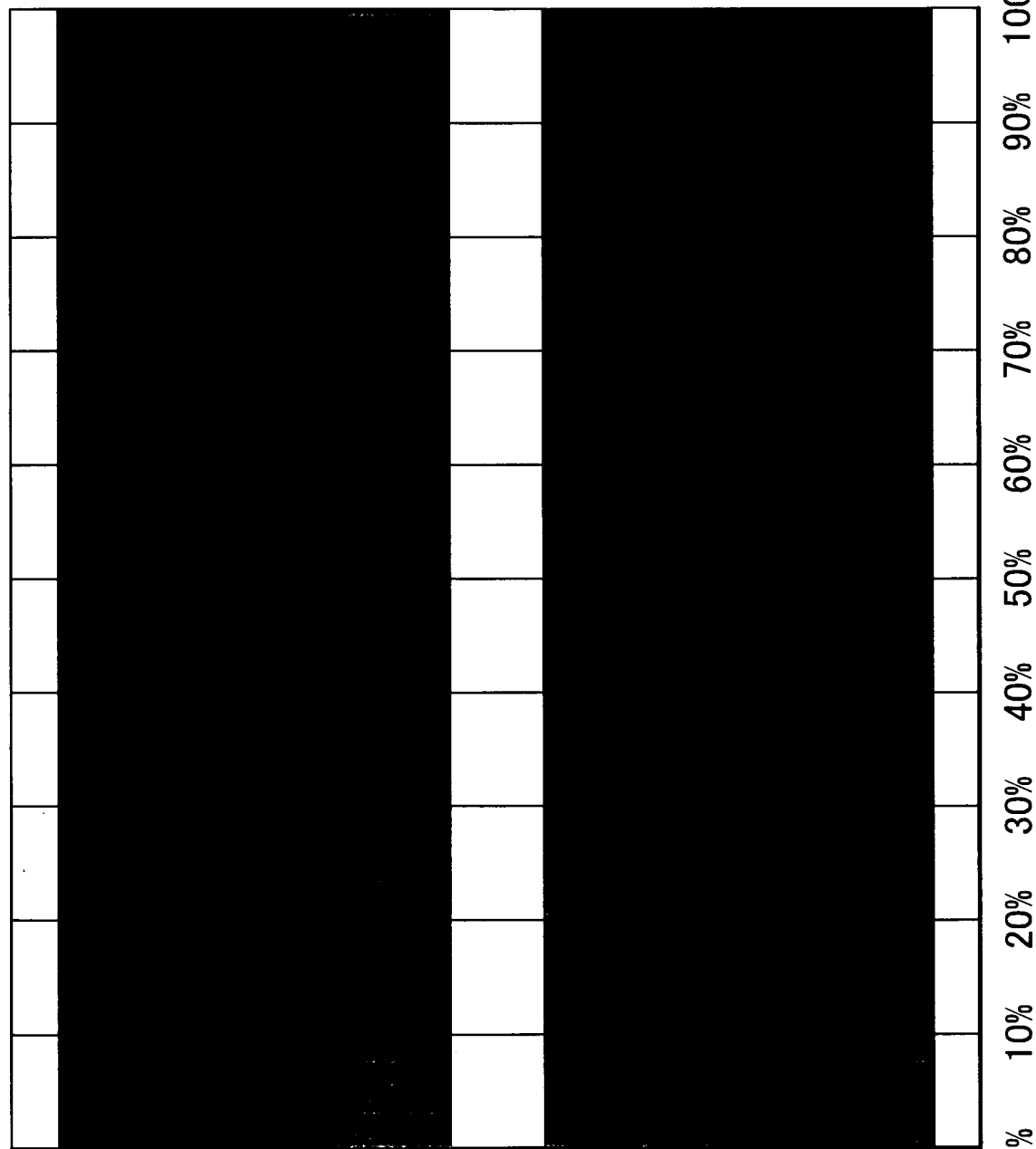
DPC別二次医療圏内医療機関機能分類別シェア

対象：030475 耳硬化症



DPC別二次医療圏内医療機関機能分類別シェア

対象：030490 上気道の疾患(その他)



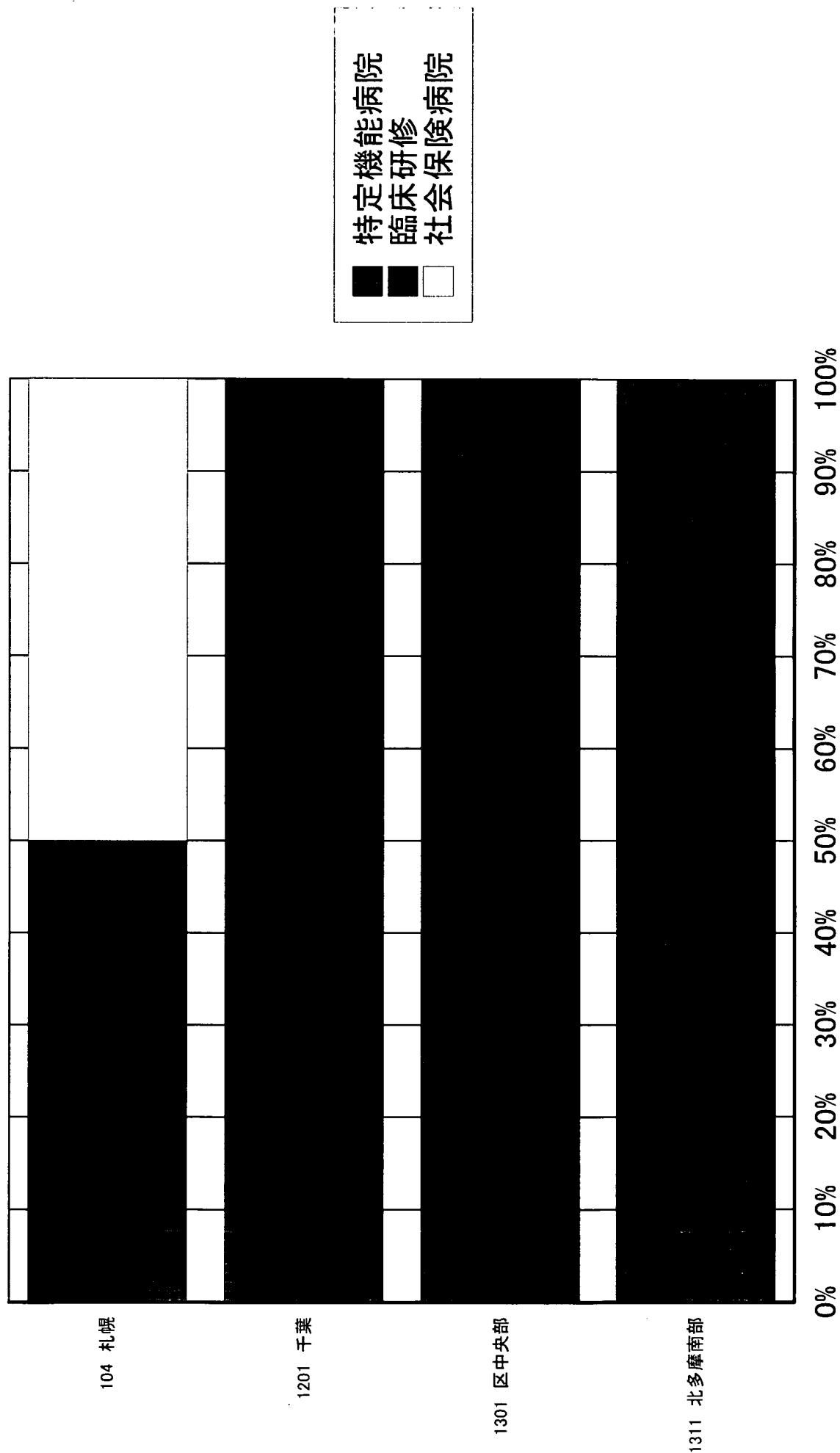
1104 西部第二

2301 名古屋

■ 特定機能病院
■ 臨床研修

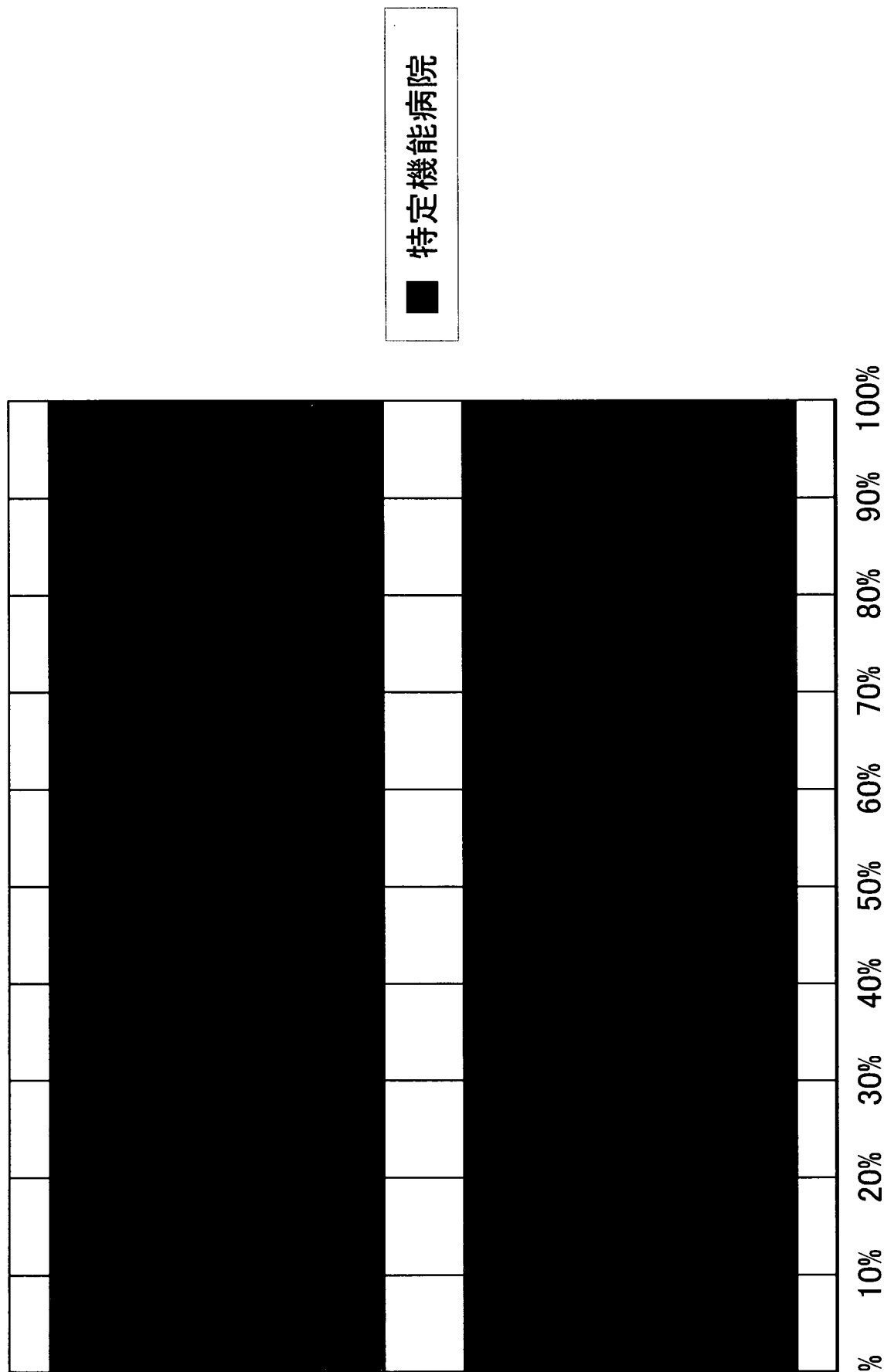
DPC別二次医療圏内医療機関機能分類別シェア

対象：030500 唾液腺の疾患(その他)



DPC別二次医療圏内医療機関機能分類別シェア

対象：030520 耳・乳様突起の処置後障害

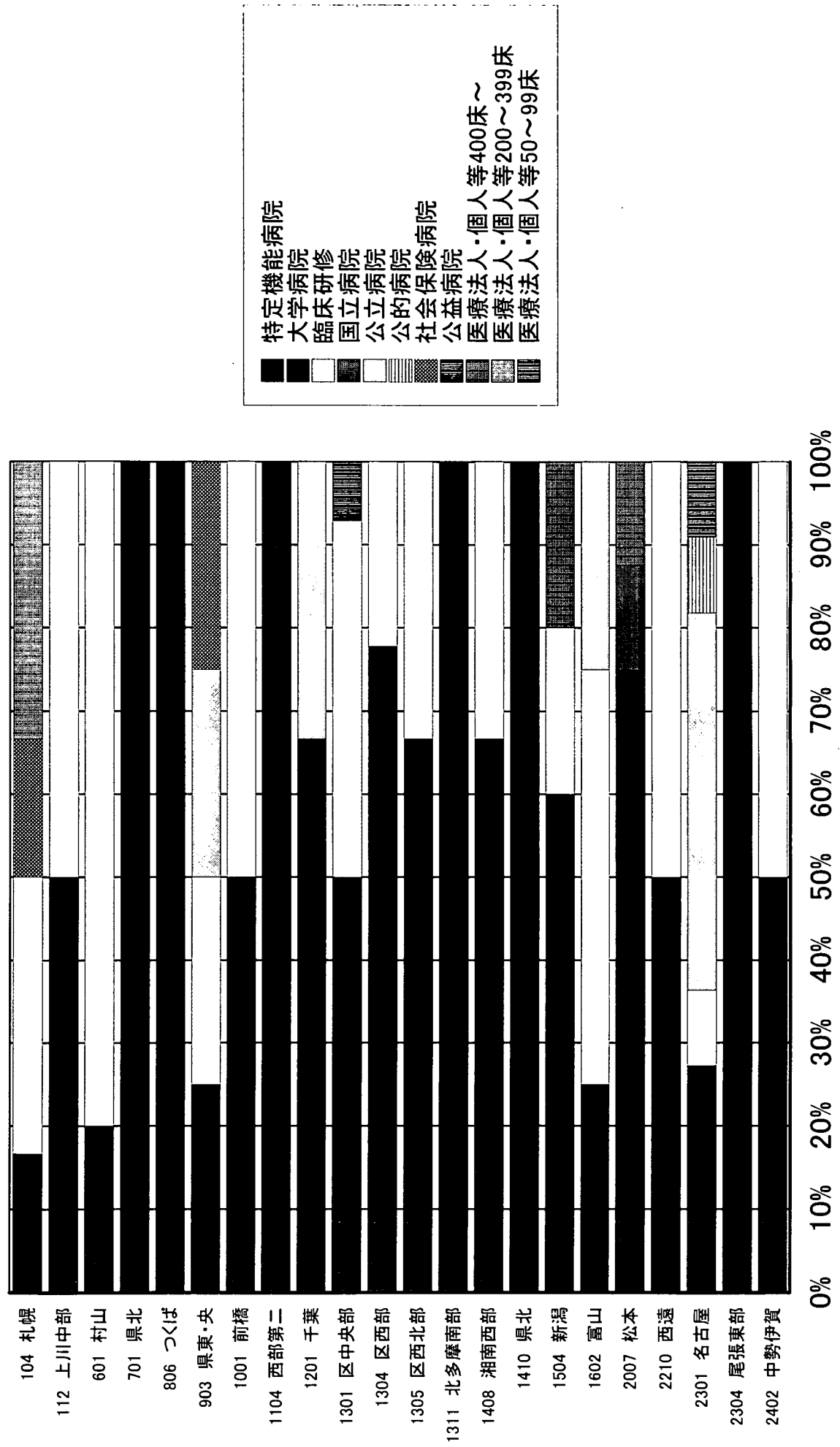


1305 区西北部

2304 尾張東部

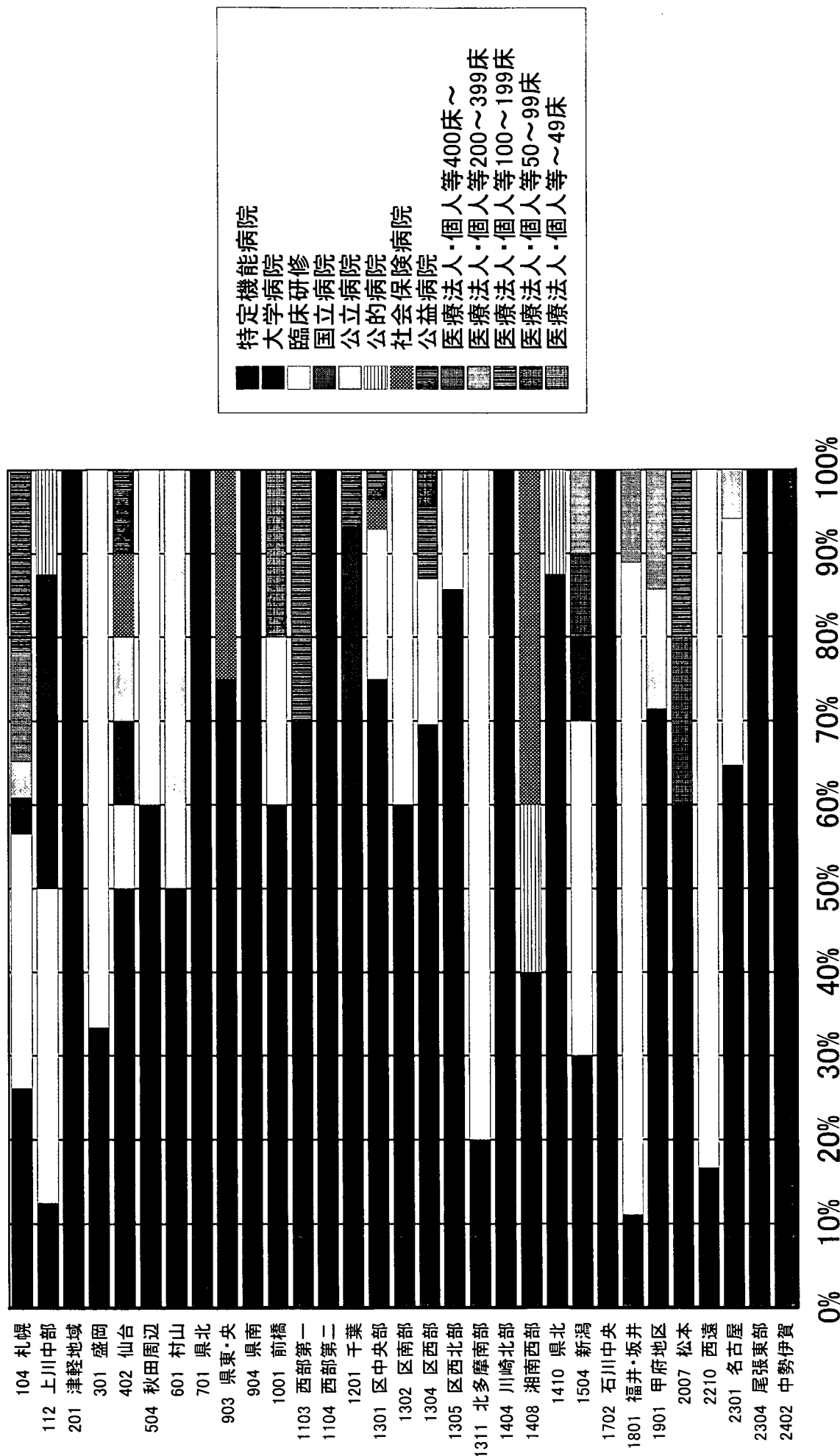
DPC別二次医療圏内医療機関機能分類別シェア

対象：040010 縦隔悪性腫瘍、縦隔・胸膜の悪性腫瘍



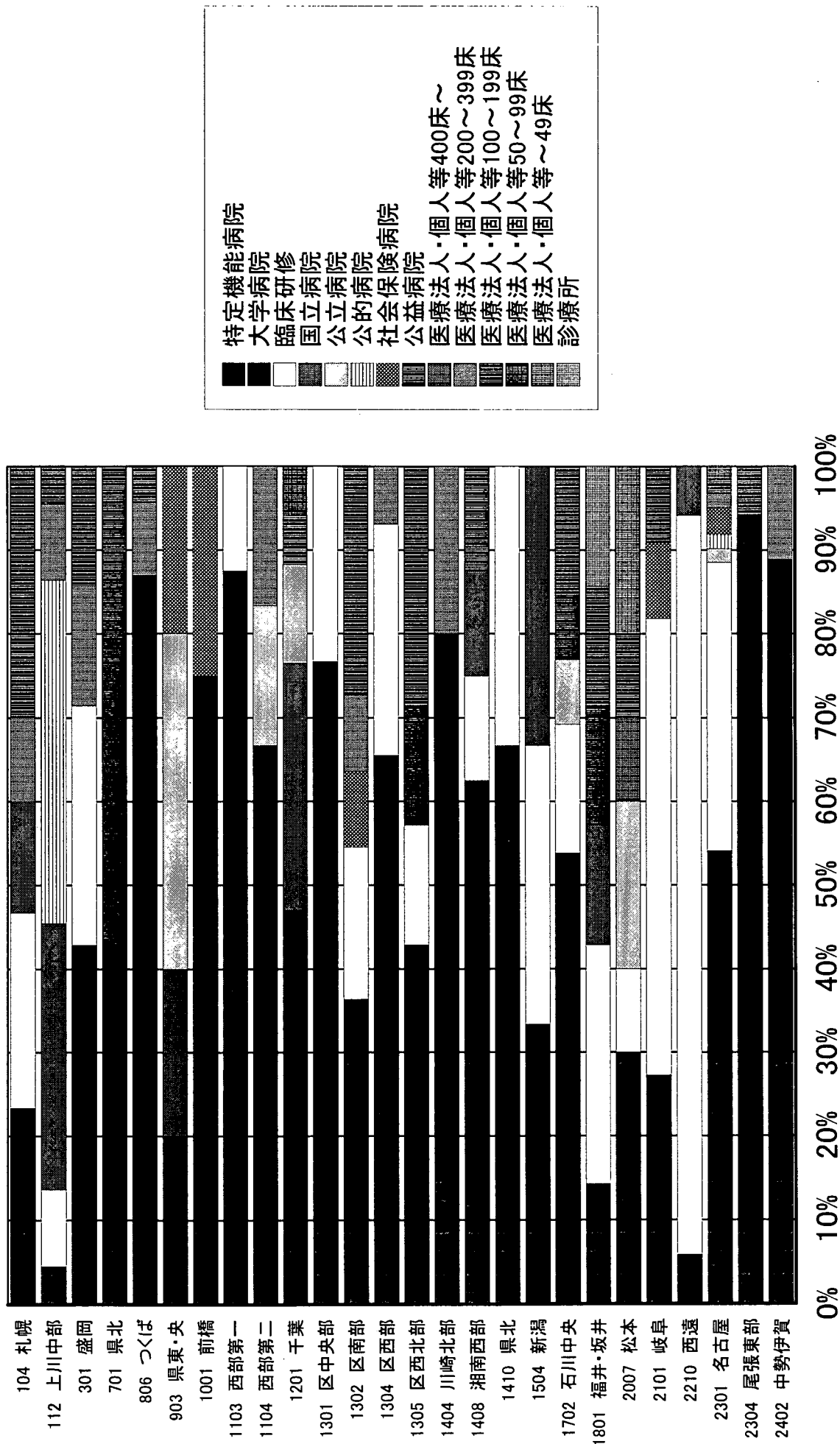
DPC別二次医療圏内医療機関機能分類別シェア

対象：040020 縦隔の良性腫瘍



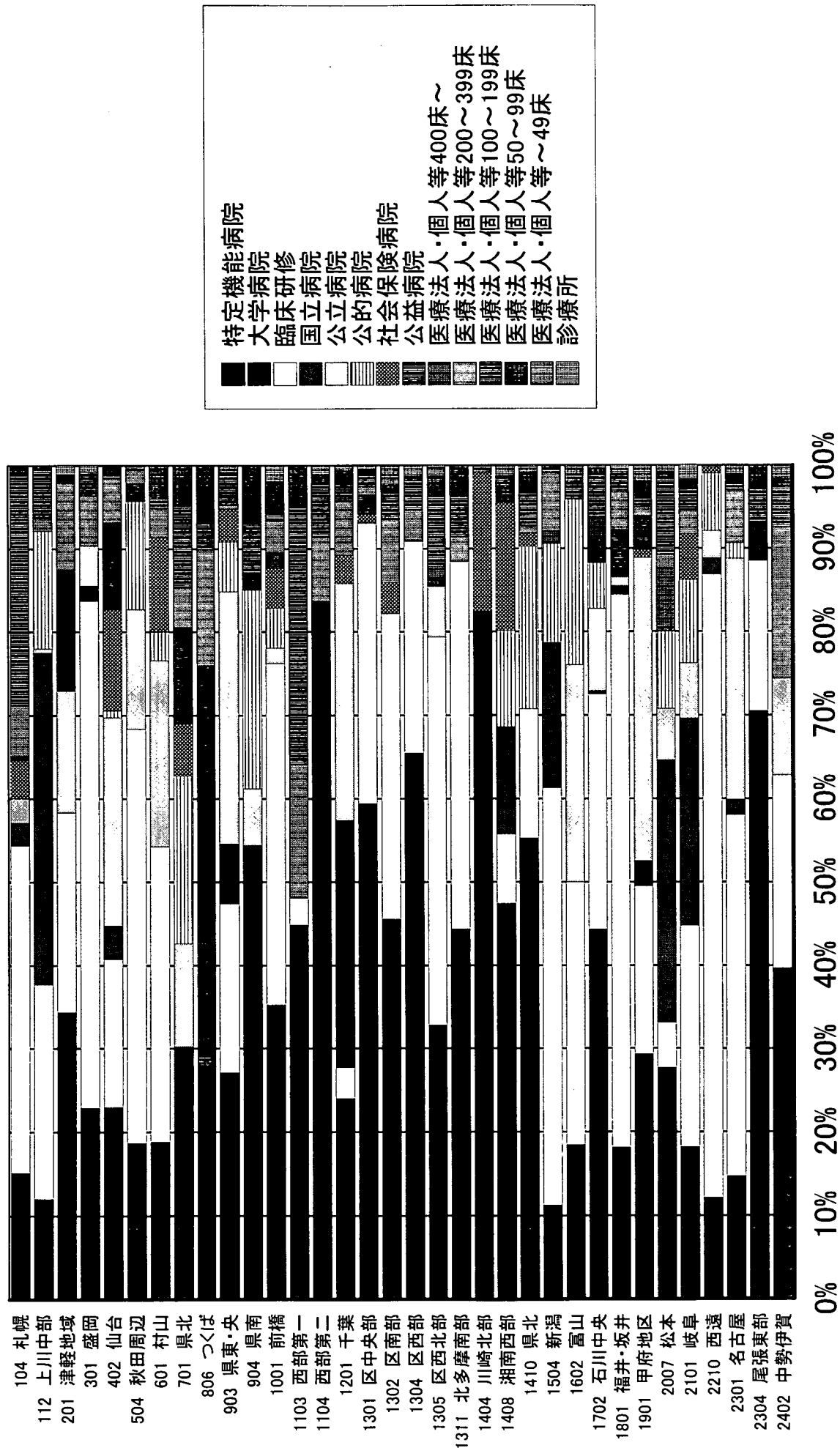
DPC別二次医療圏内医療機関機能分類シエア

対象：040030 呼吸器系の良性腫瘍



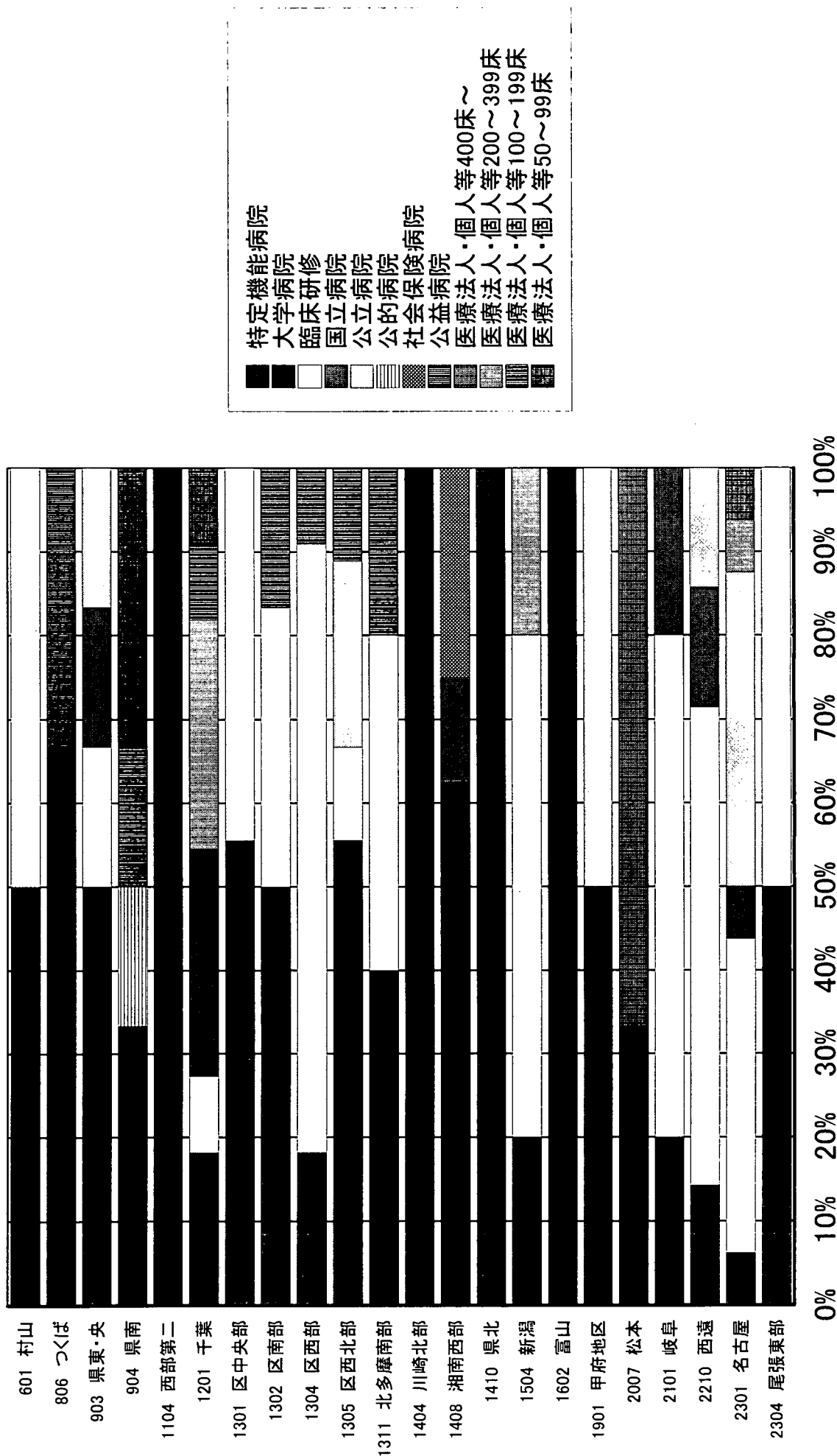
DPC別二次医療圏内医療機関機能分類別シェア

対象：040040 肺の悪性腫瘍



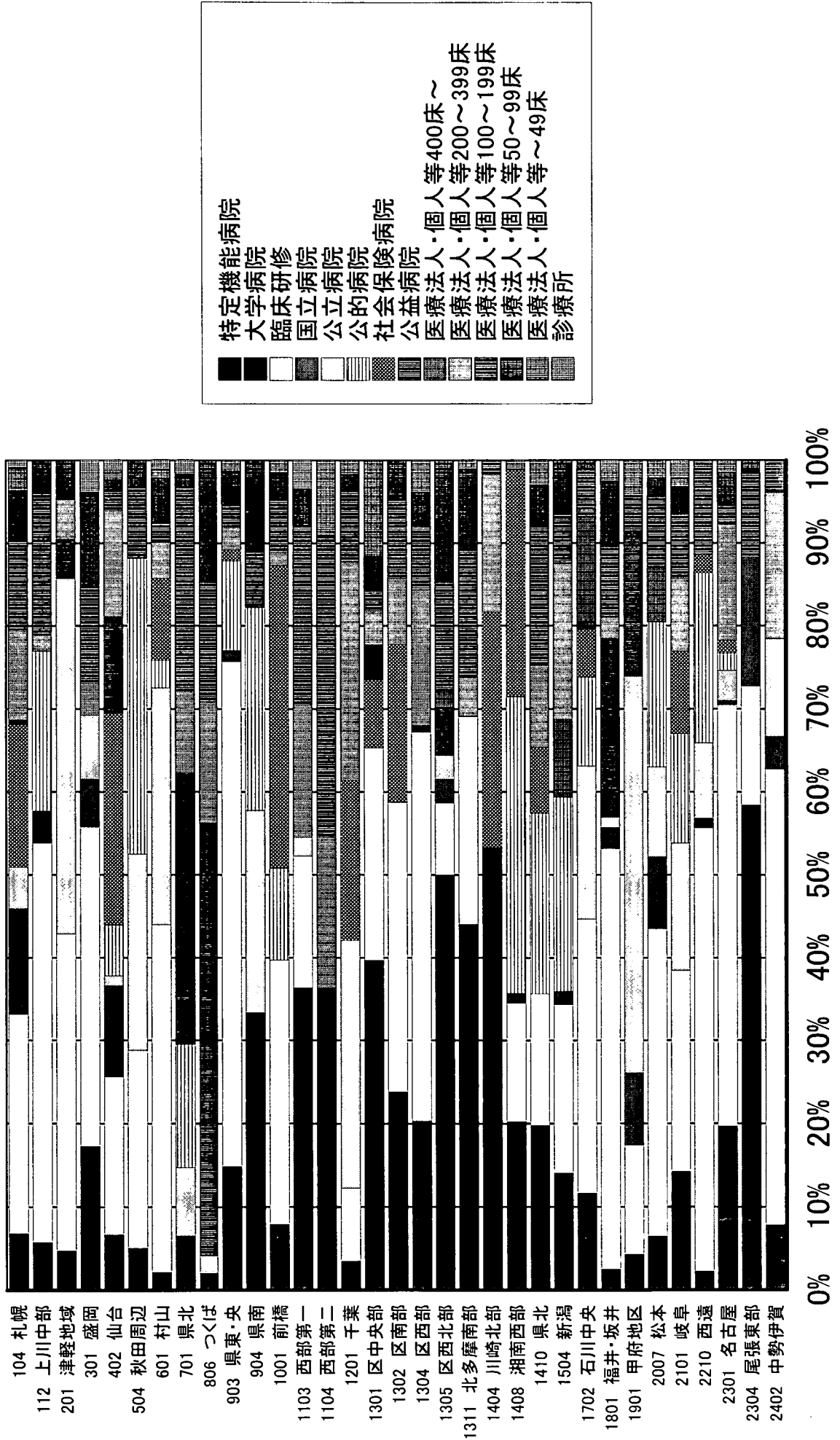
DPC別二次医療圏内医療機関機能分類別シェア

対象：040050 胸壁腫瘍、胸膜腫瘍



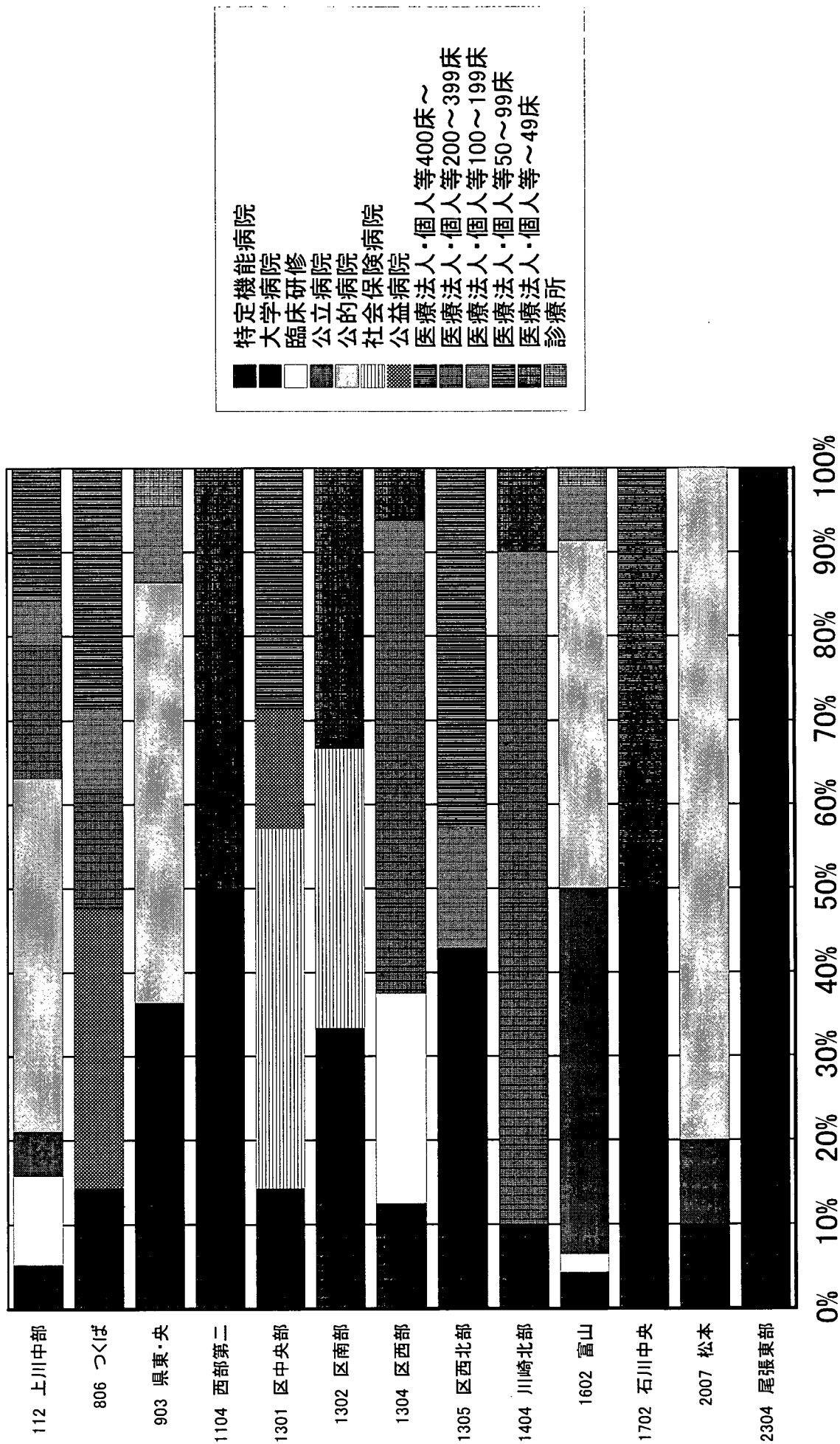
DPC別二次医療圏内医療機関機能分類別シェア

対象：040060 急性扁桃炎、急性咽頭喉頭炎



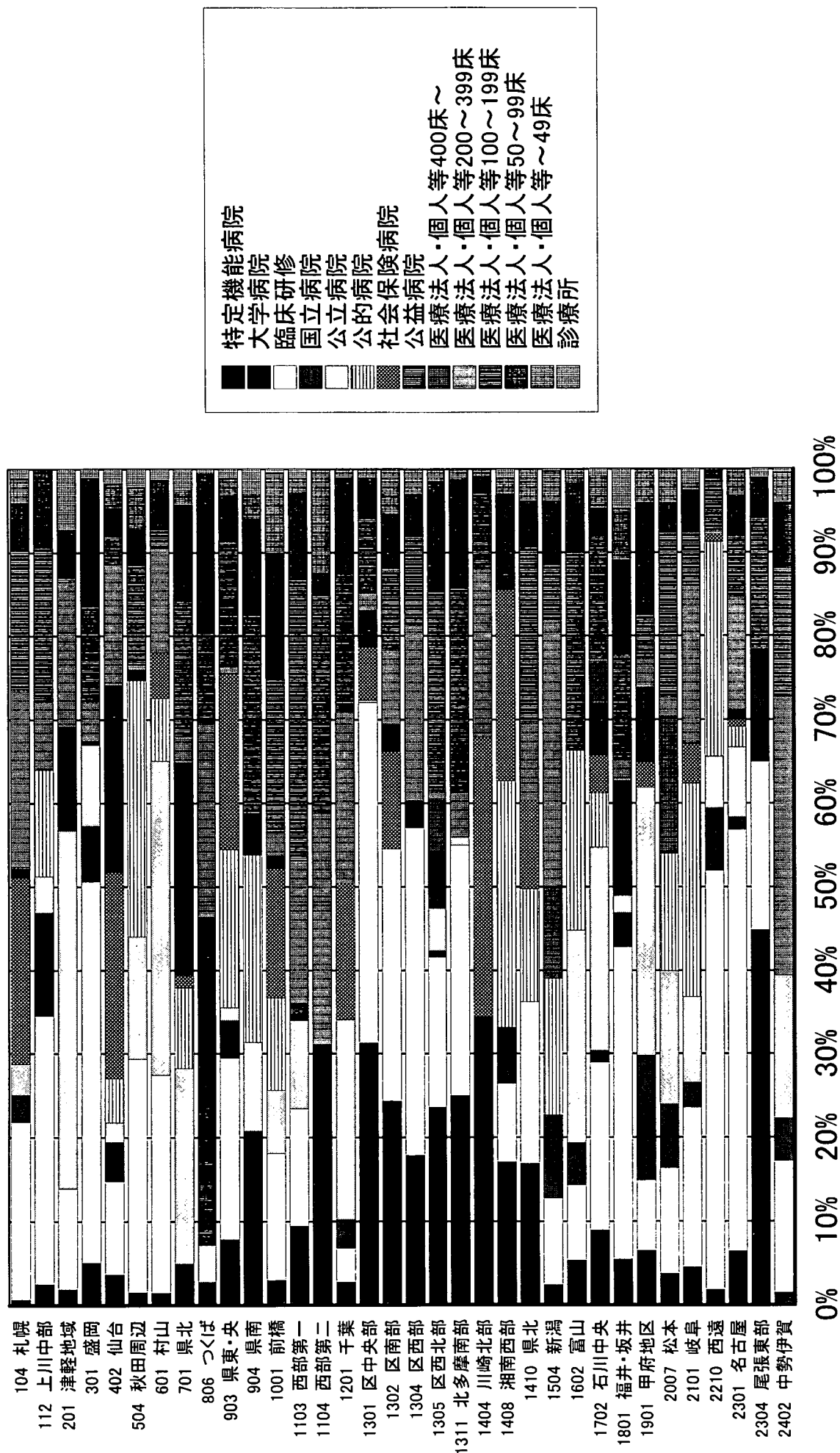
DPC別二次医療圏内医療機関機能分類別シェア

対象：040070 インフルエンザ、ウイルス性肺炎



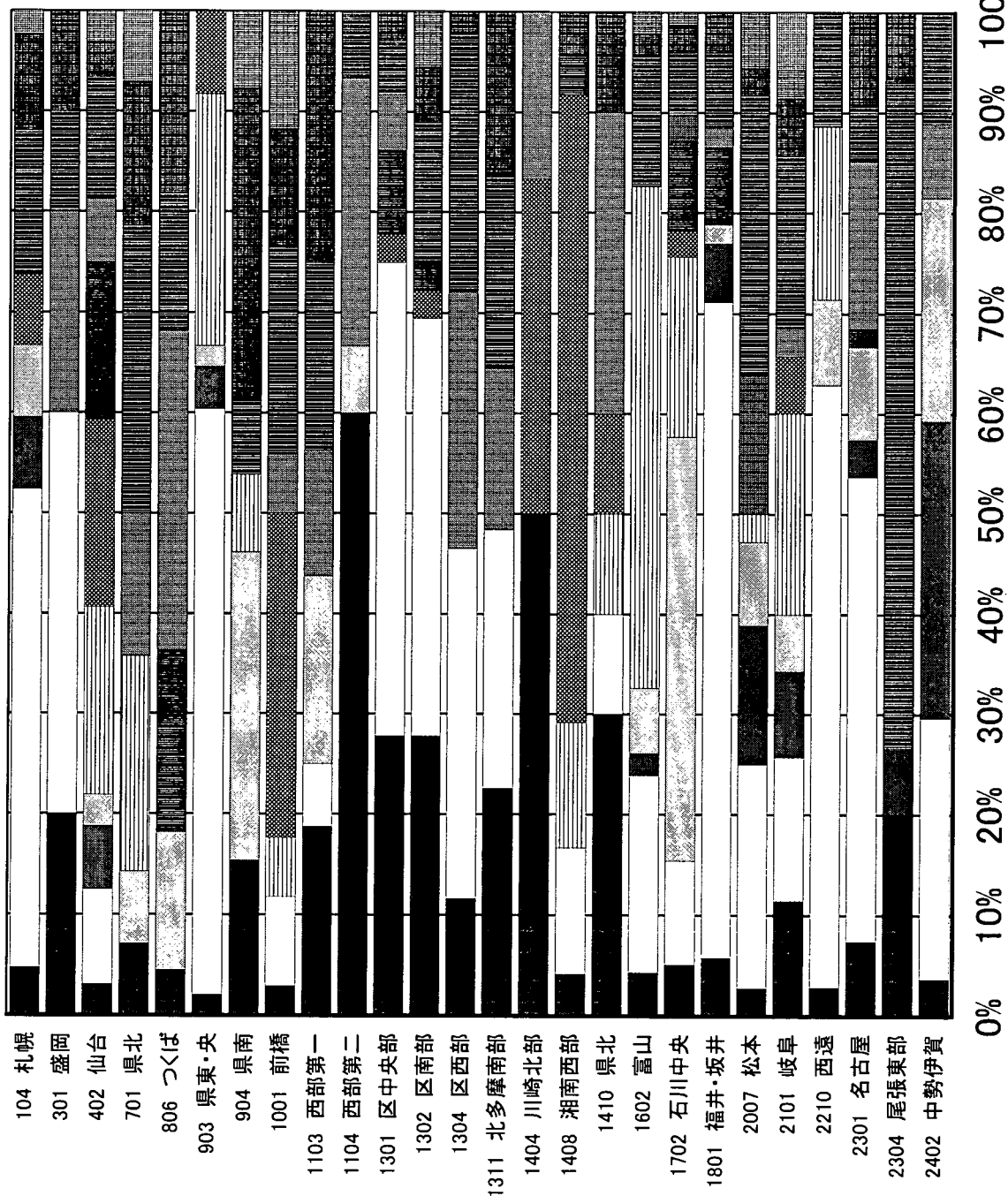
DPC別二次医療圏内医療機関機能分類別シェア

対象：040080 肺炎、急性気管支炎、急性細気管支炎



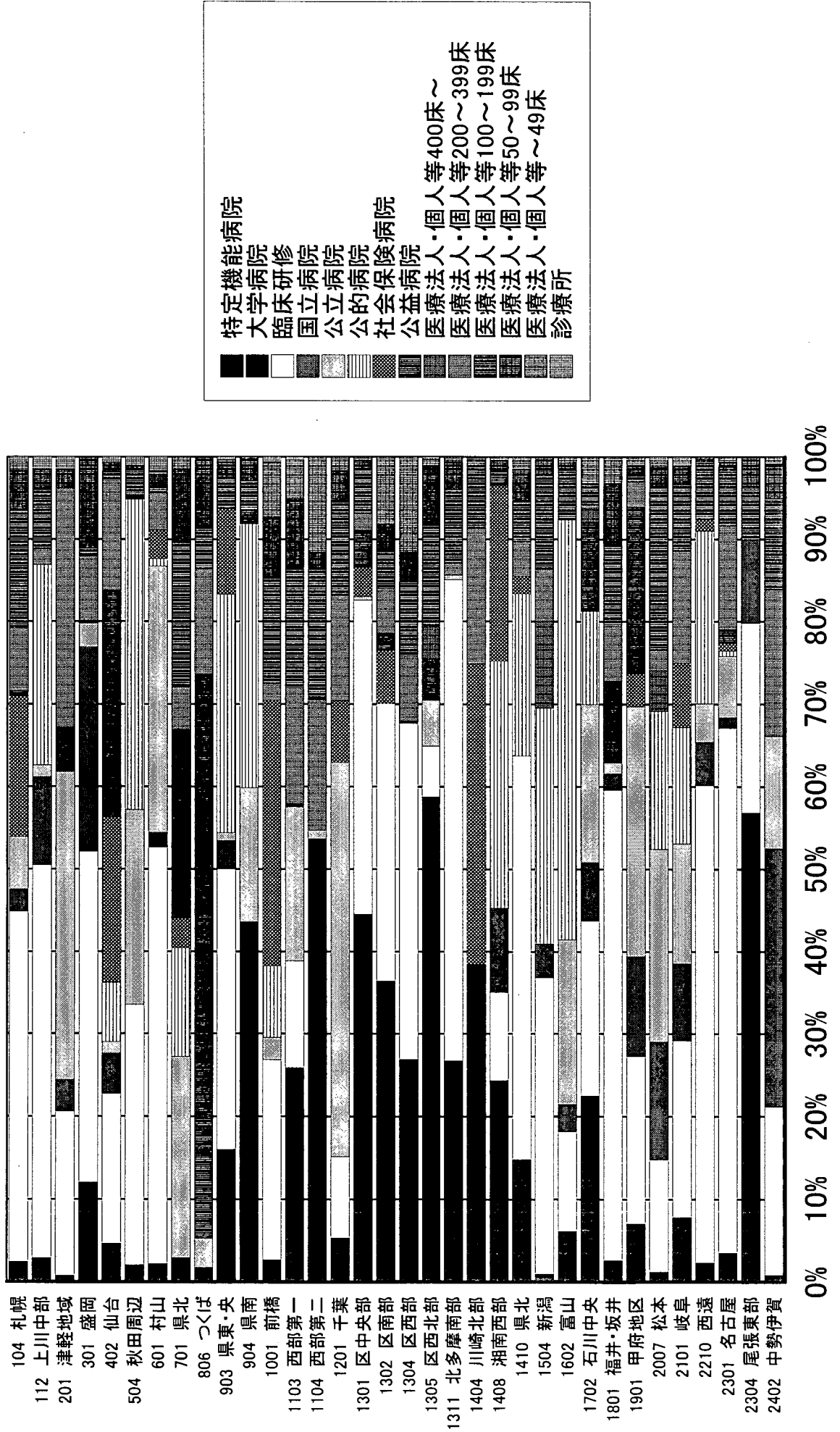
DPC別二次医療圏内医療機関機能分類別シェア

対象：040090 下気道感染症(その他)



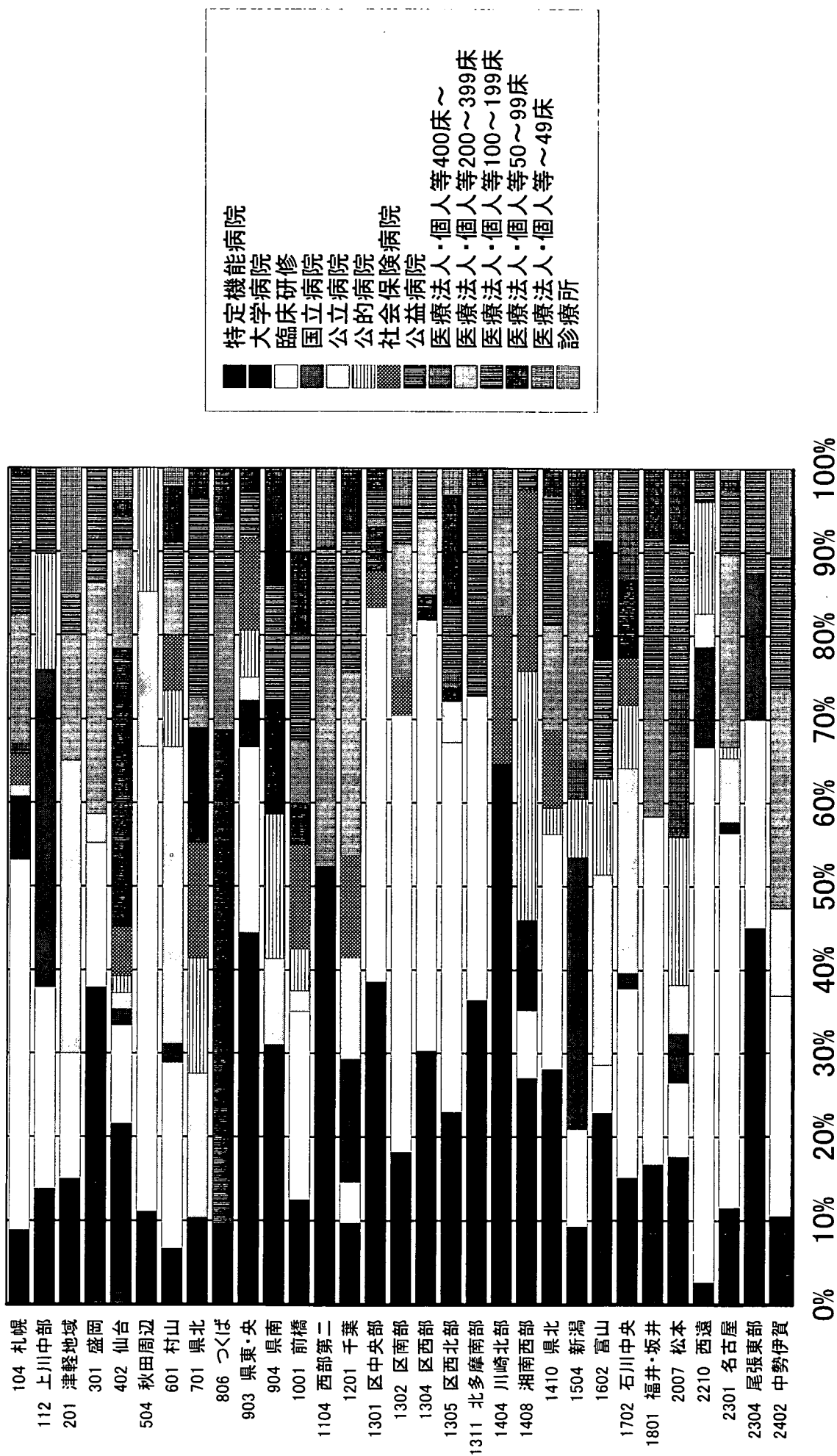
DPC別二次医療圏内医療機関機能分類シエア

対象：040100 喘息



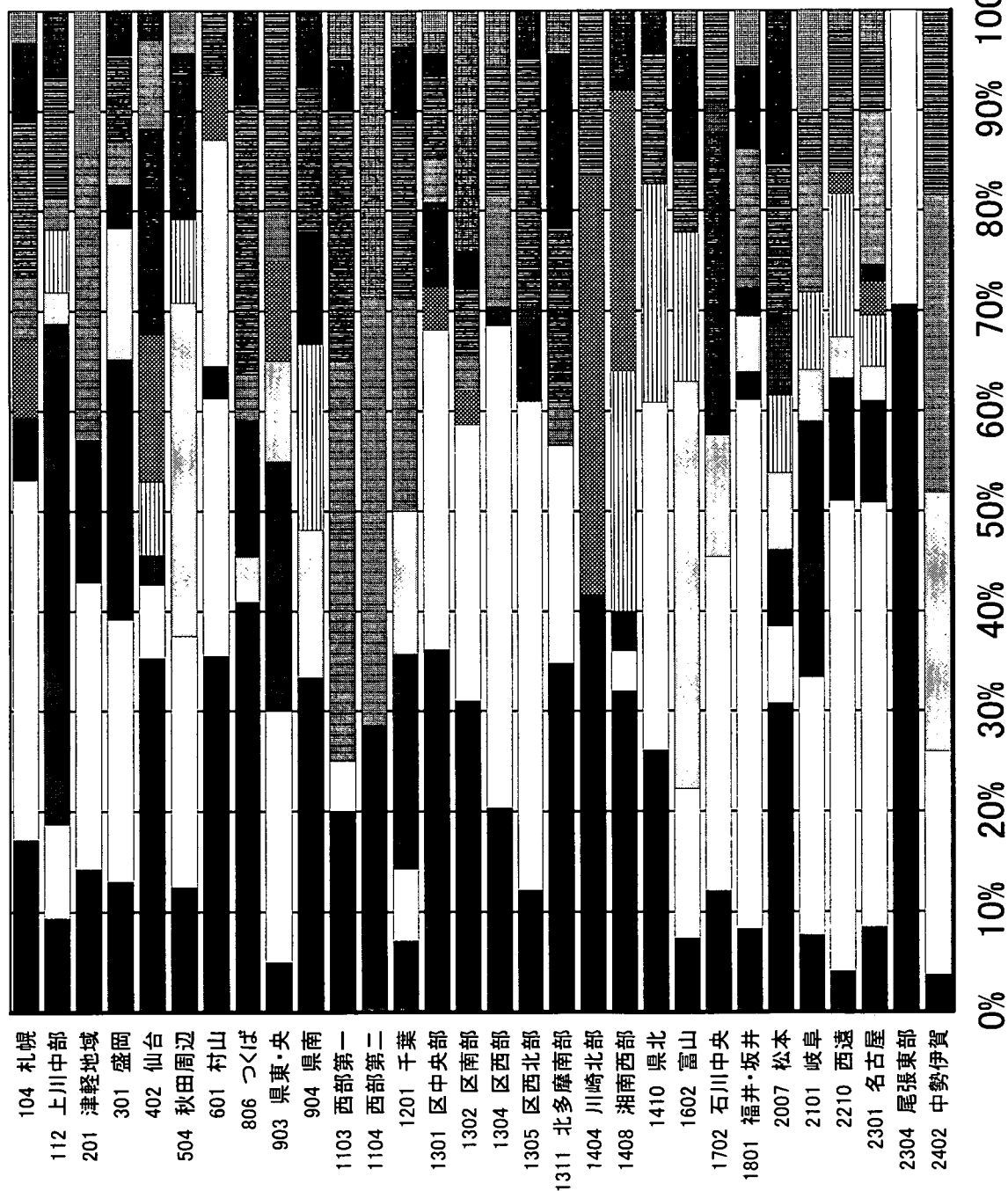
DPC別二次医療圏内医療機関機能分類シエア

対象：040110 間質性肺炎



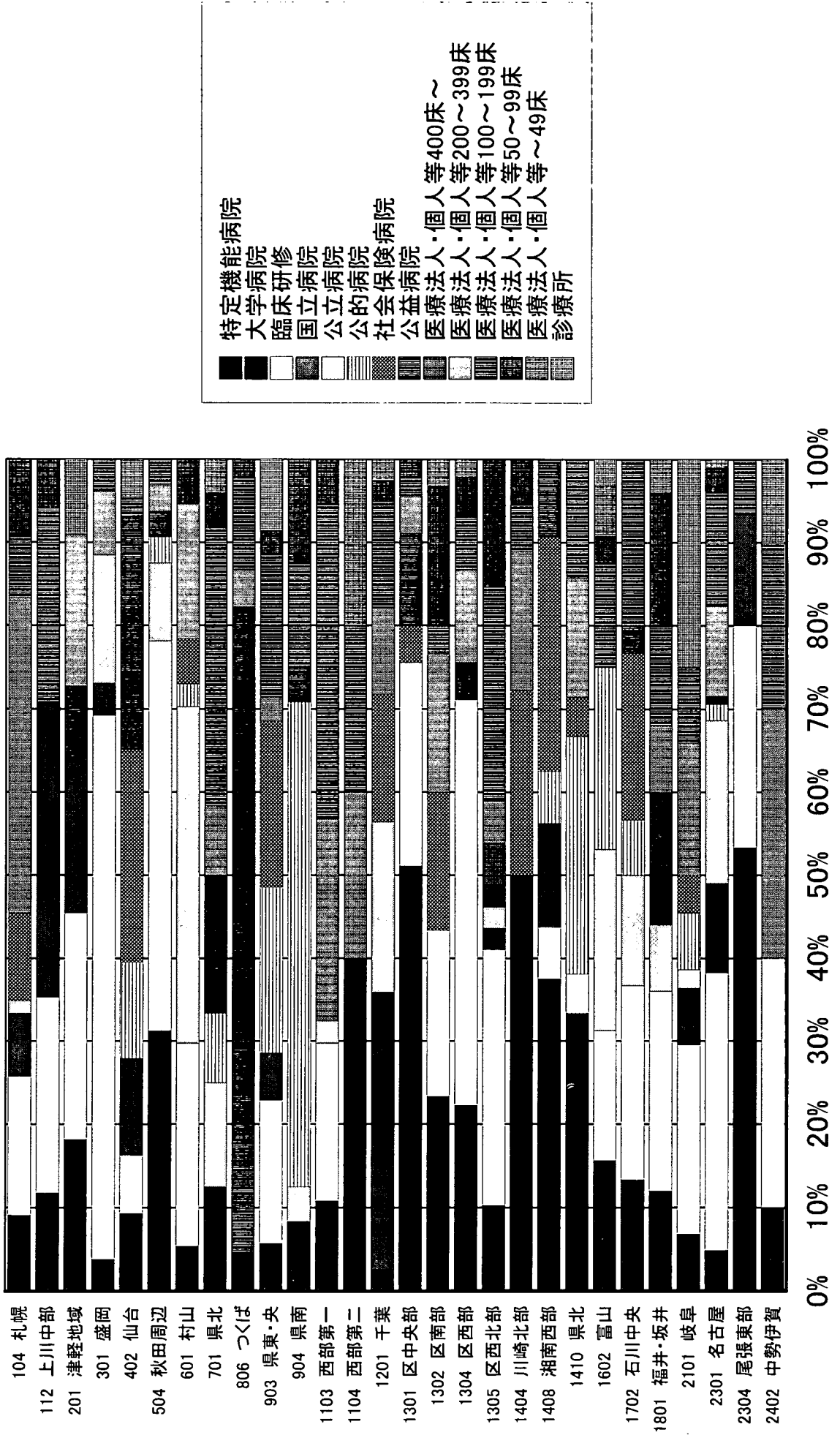
DPC別二次医療圏内医療機関機能分類別シェア

対象：040120 慢性閉塞性肺疾患



DPC別二次医療圏内医療機関機能分類シエア

対象：040130 呼吸不全(その他)



DPC別二次医療圏内医療機関機能分類別シェア

対象：040140 気道出血(その他)

