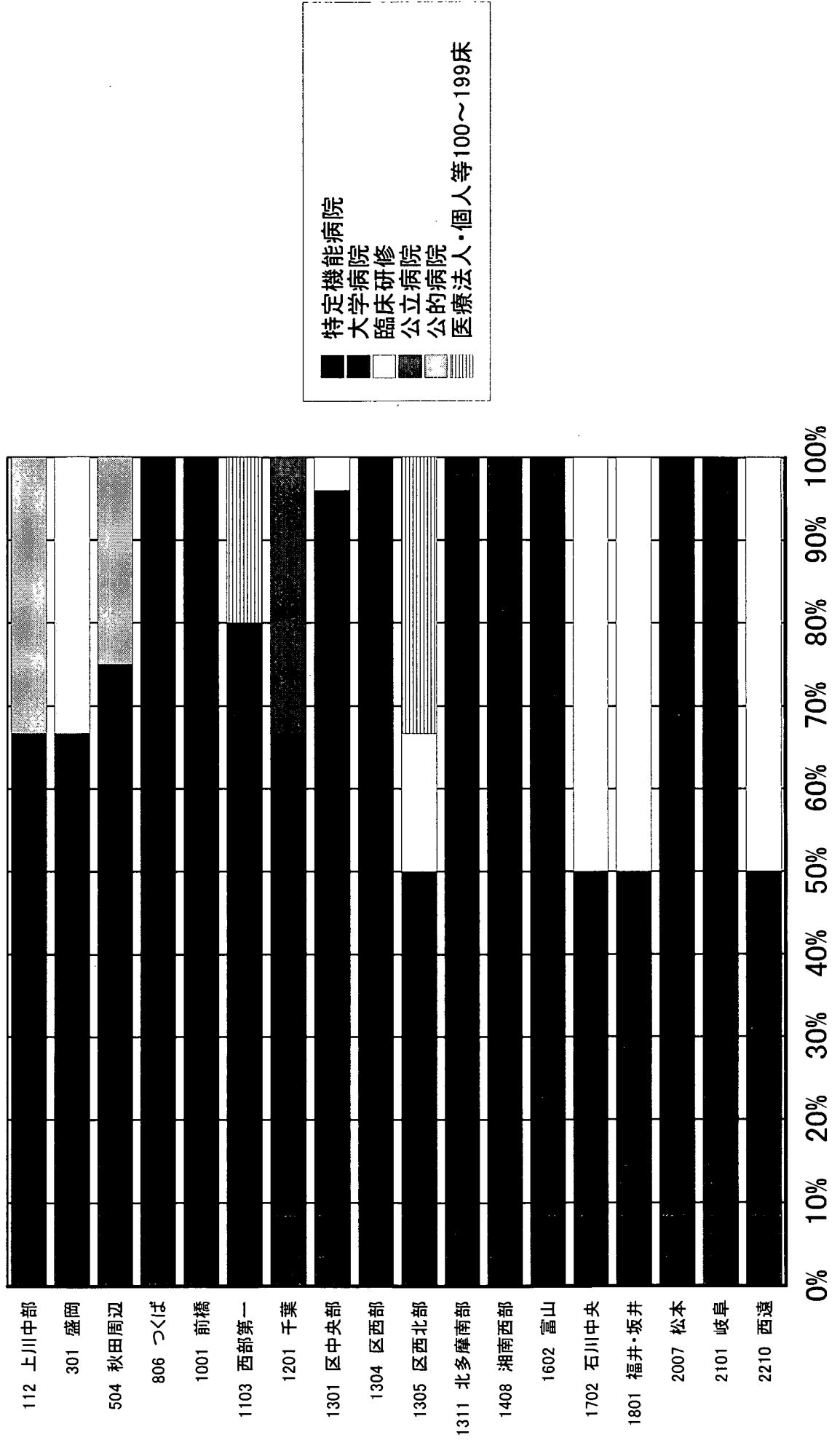


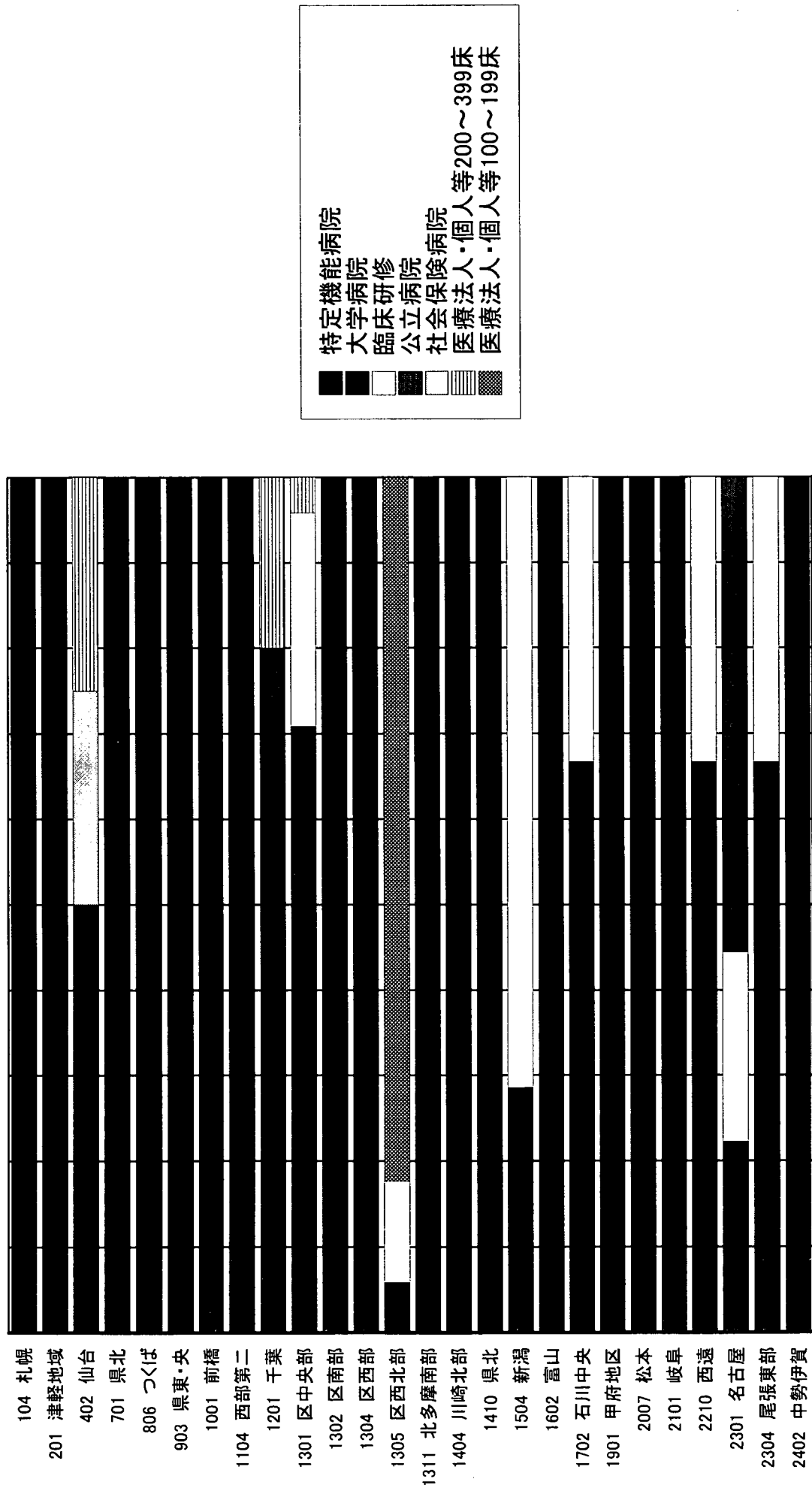
DPC別二次医療圏内医療機関機能分類別シェア

対象：030050 唾液腺の悪性腫瘍



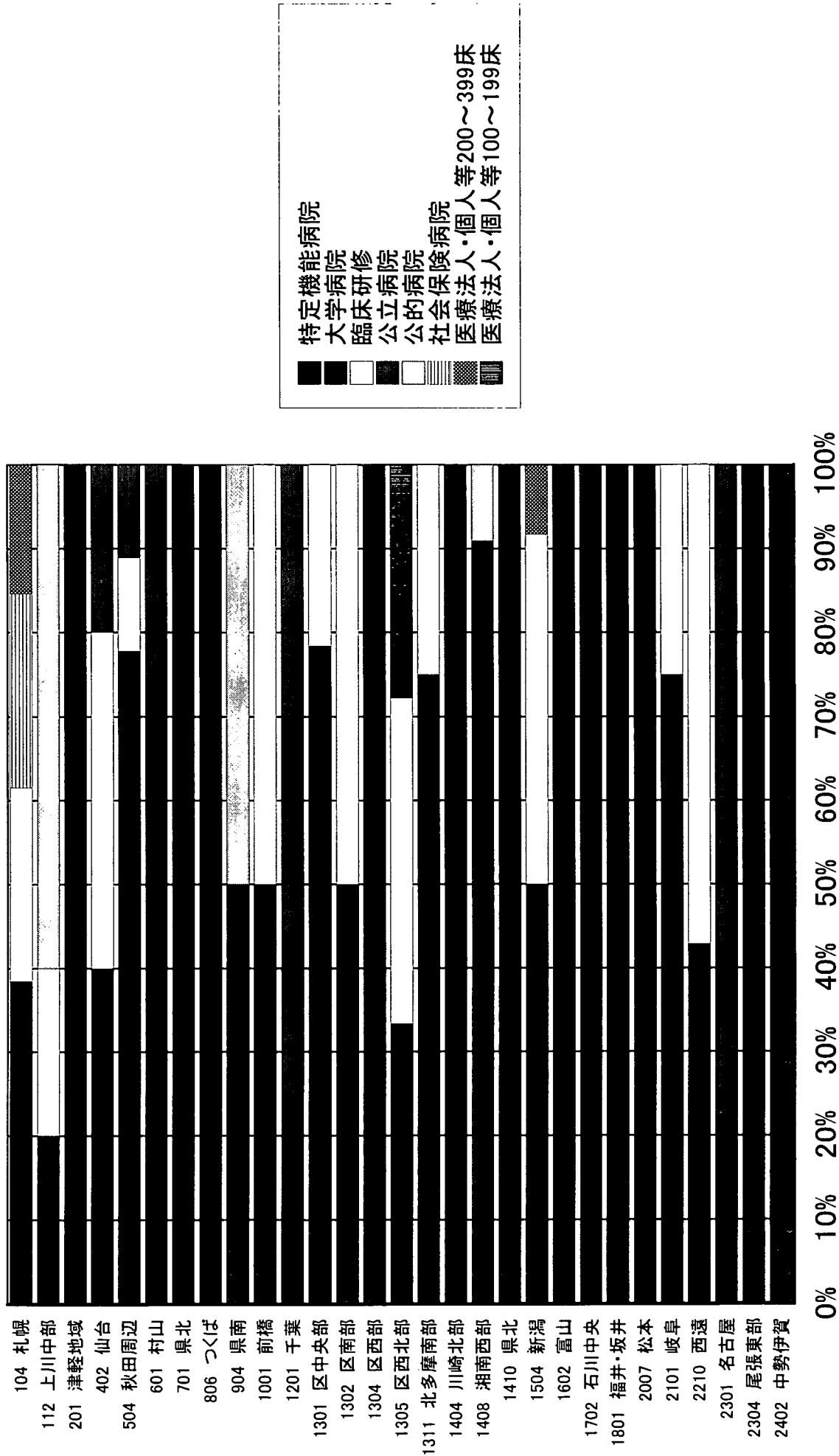
DPC別二次医療圏内医療機関機能分類別シェア

対象：030060 上咽頭の悪性腫瘍



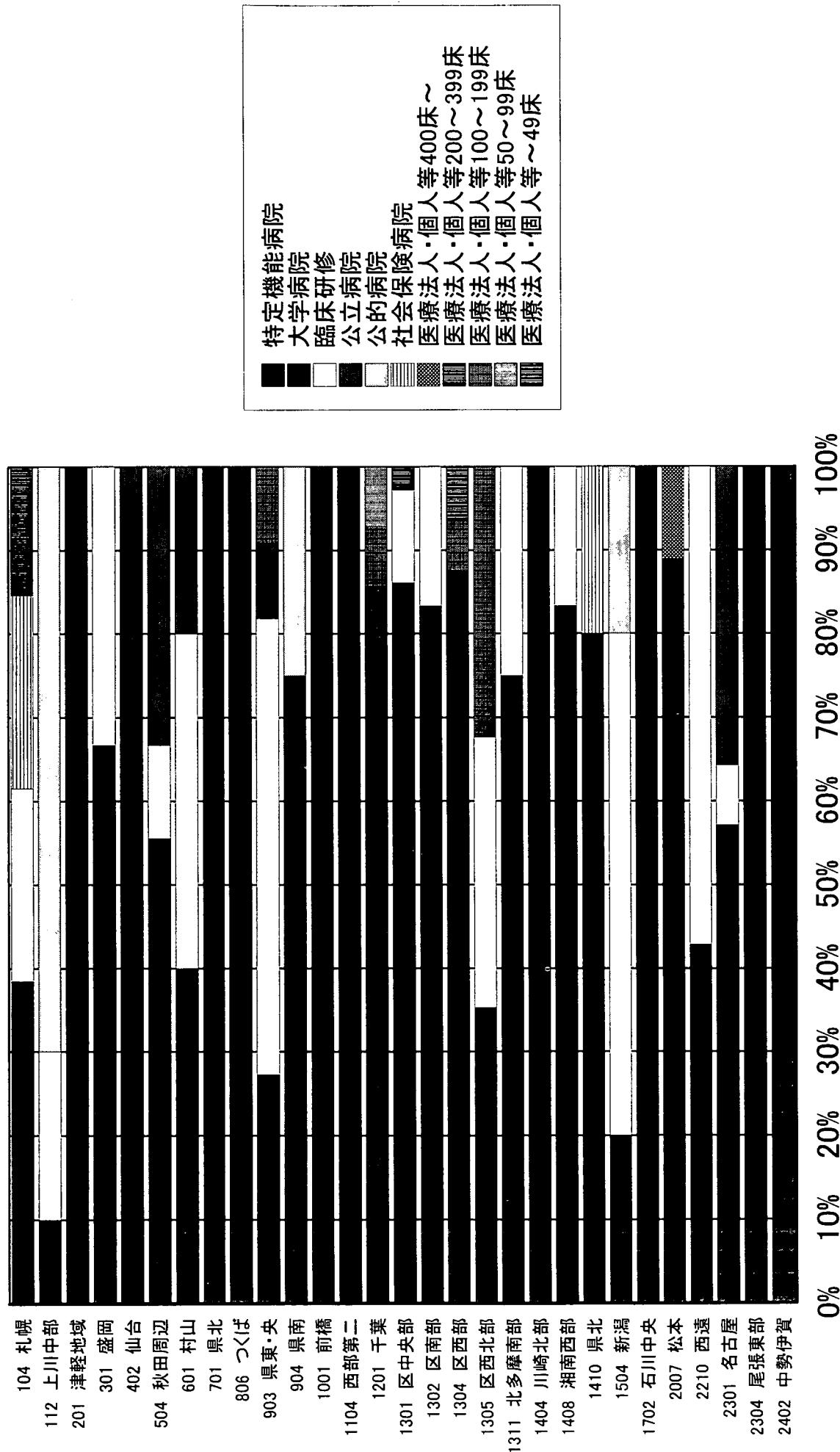
DPC別二次医療圏内医療機関機能分類別シェア

対象：030070 中咽頭の悪性腫瘍



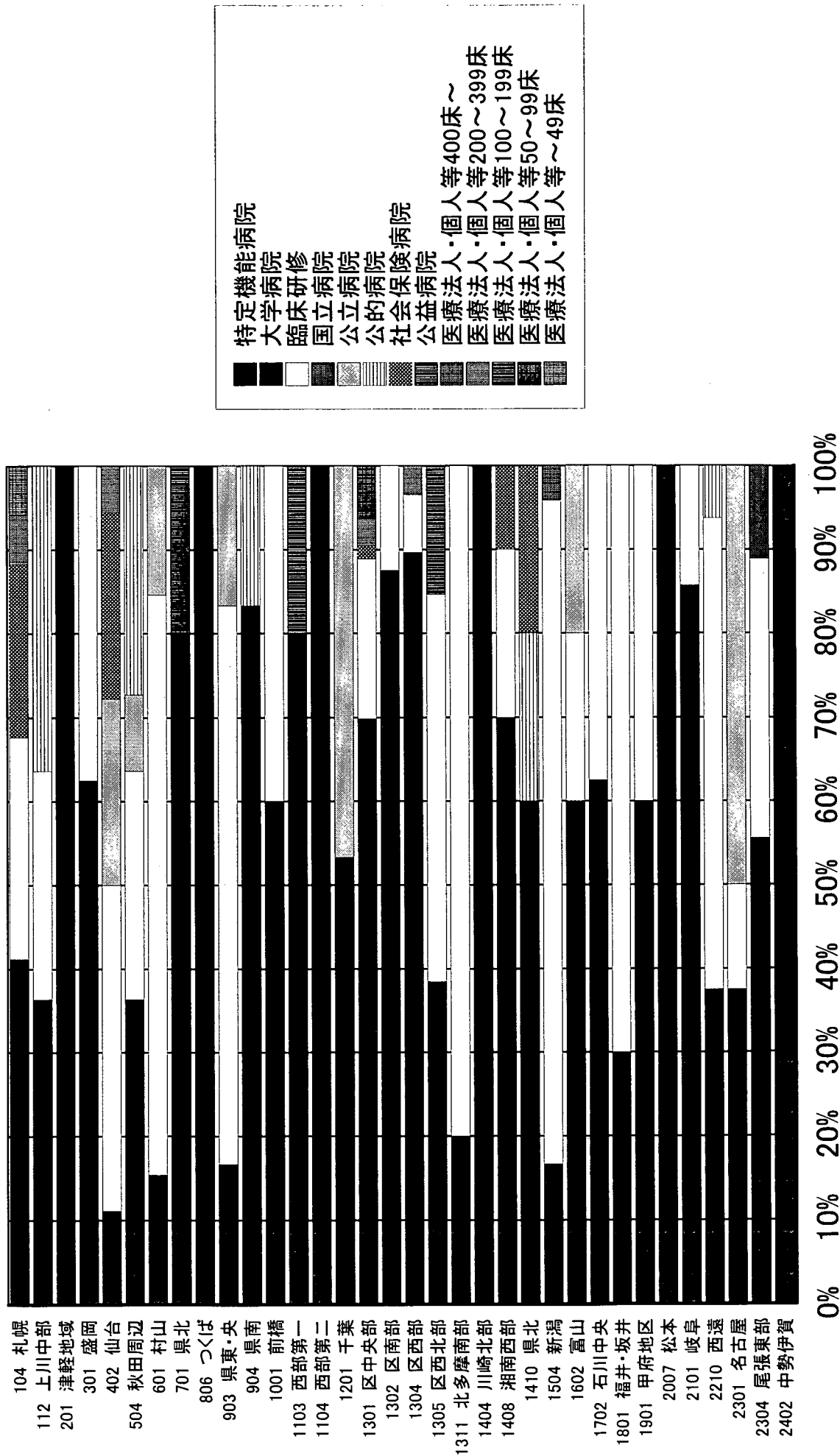
DPC別二次医療圏内医療機関機能分類別シェア

対象：030080 下咽頭の悪性腫瘍



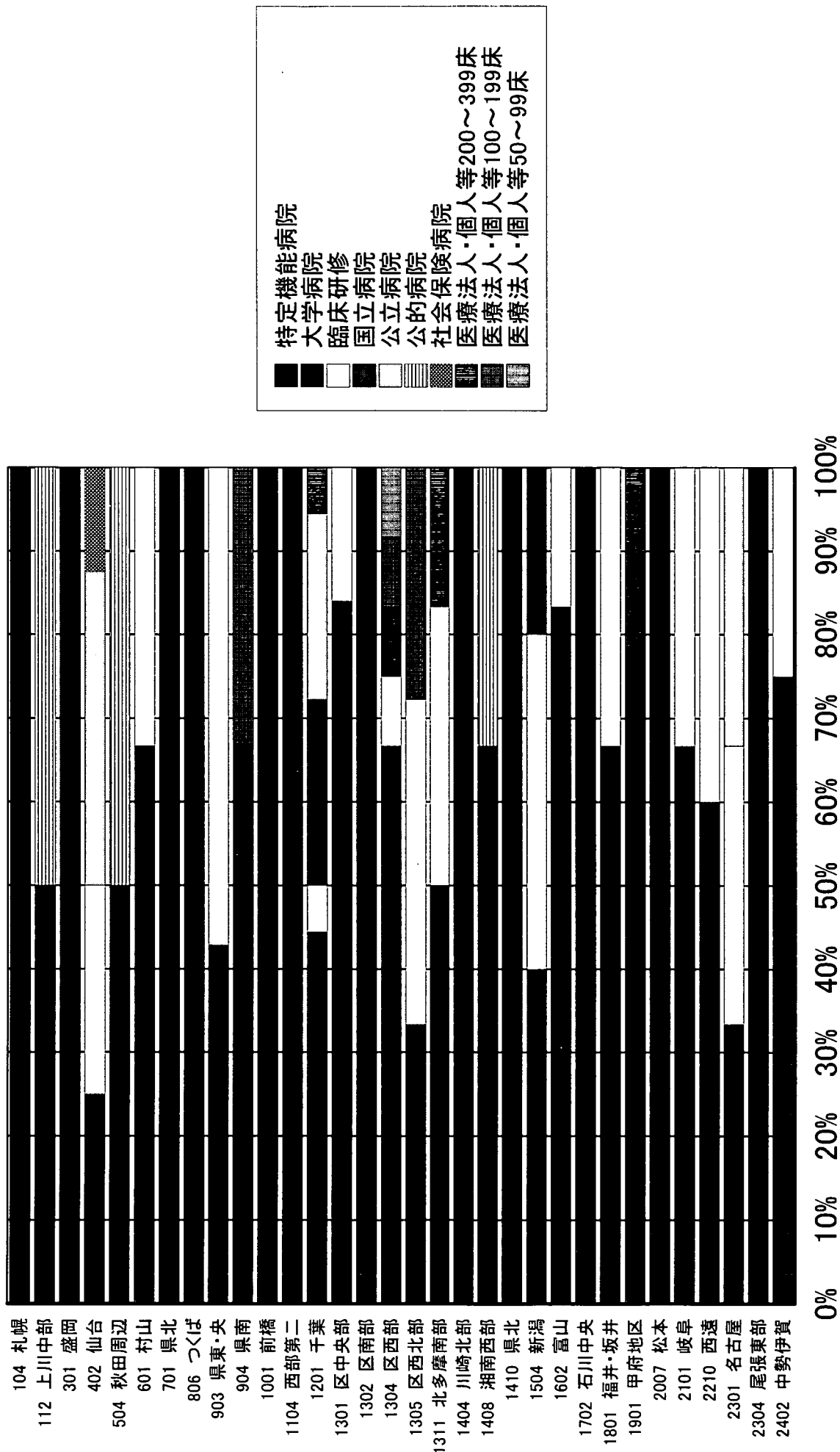
DPC別二次医療圏内医療機関機能分類別シェア

対象：030090 喉頭の悪性腫瘍



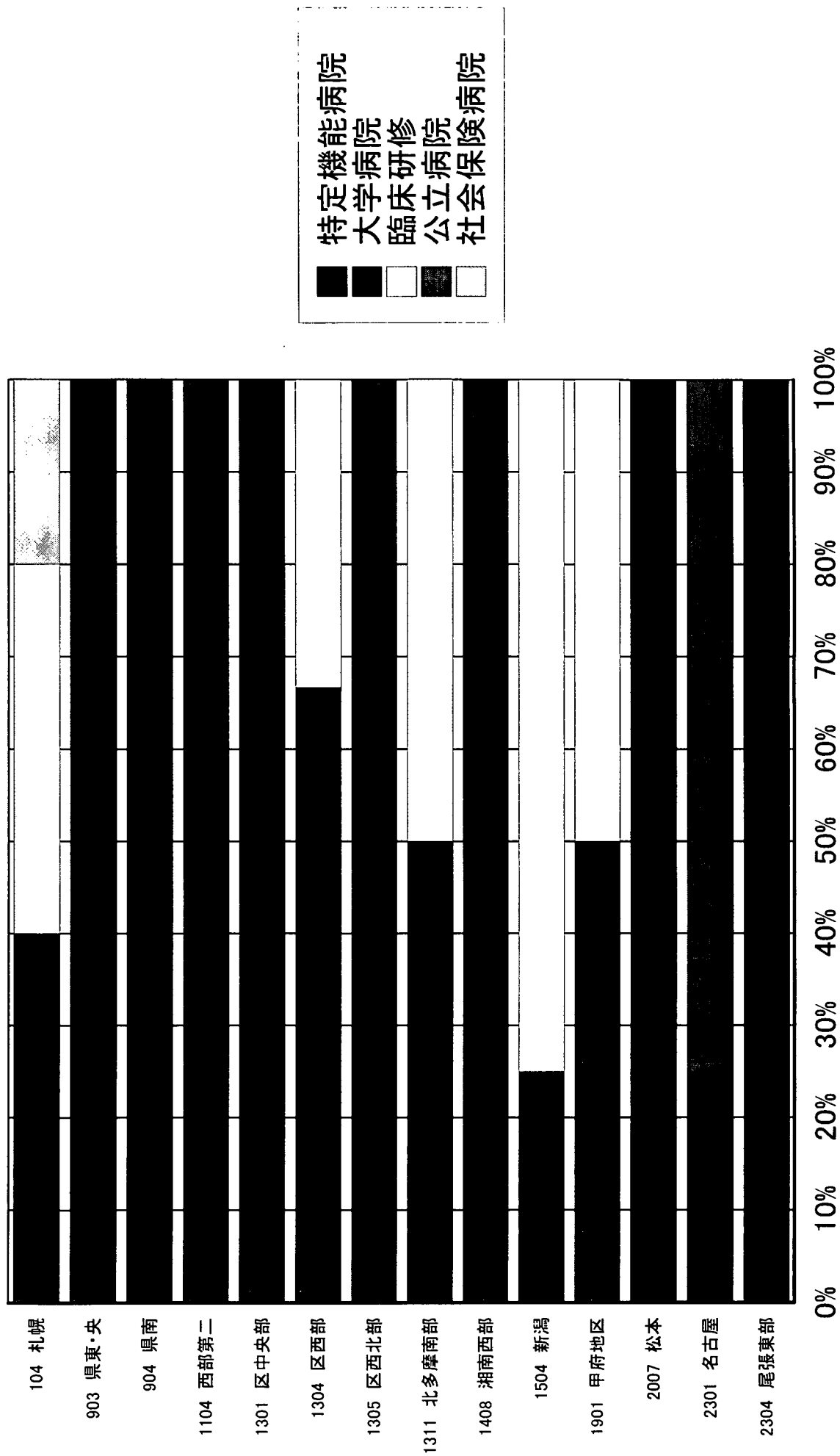
DPC別二次医療圏内医療機関機能分類別シェア

対象：030100 鼻腔・副鼻腔の悪性腫瘍



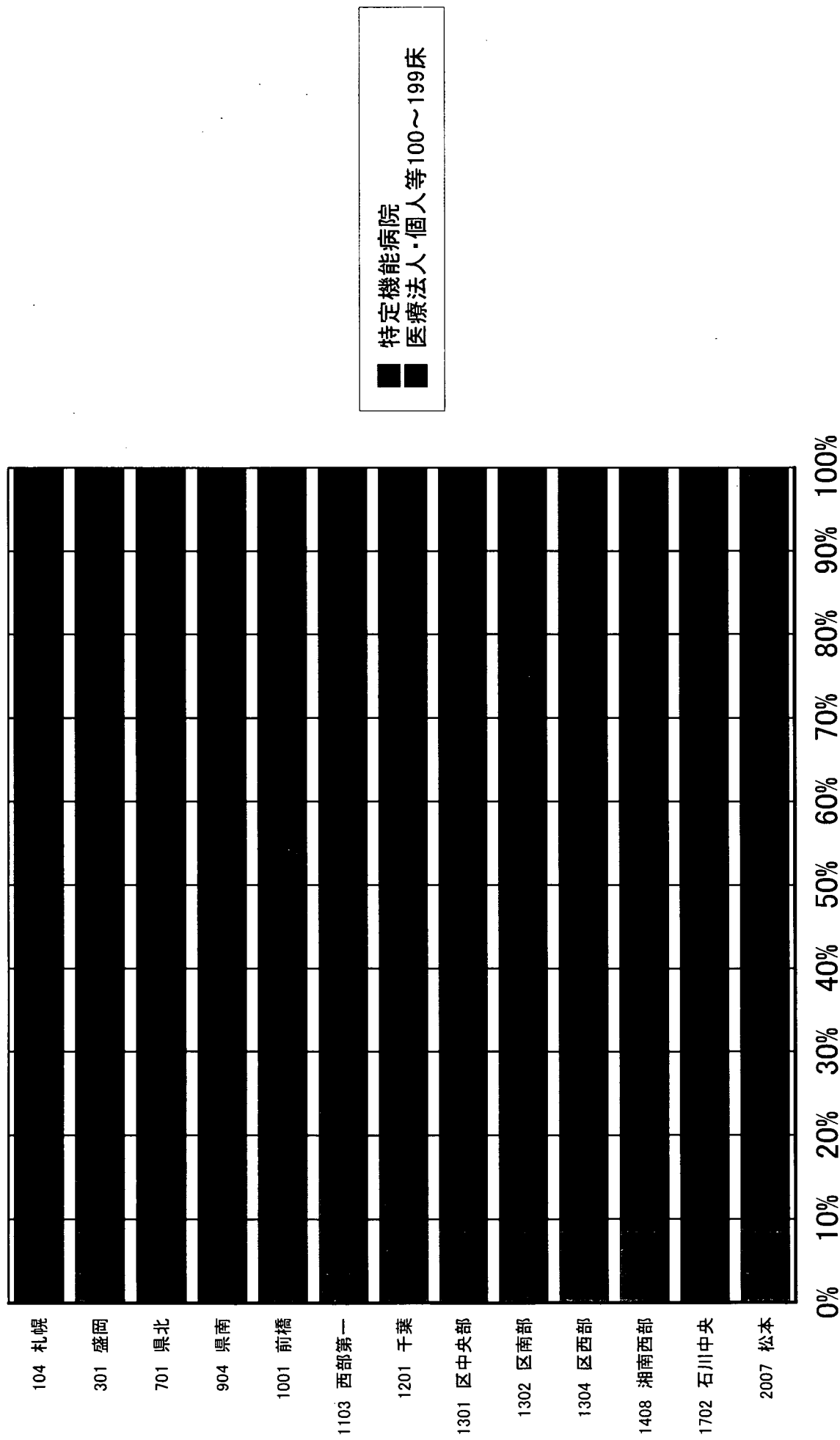
DPC別二次医療圏内医療機関機能分類別シェア

対象：030110 転移性頭部悪性腫瘍



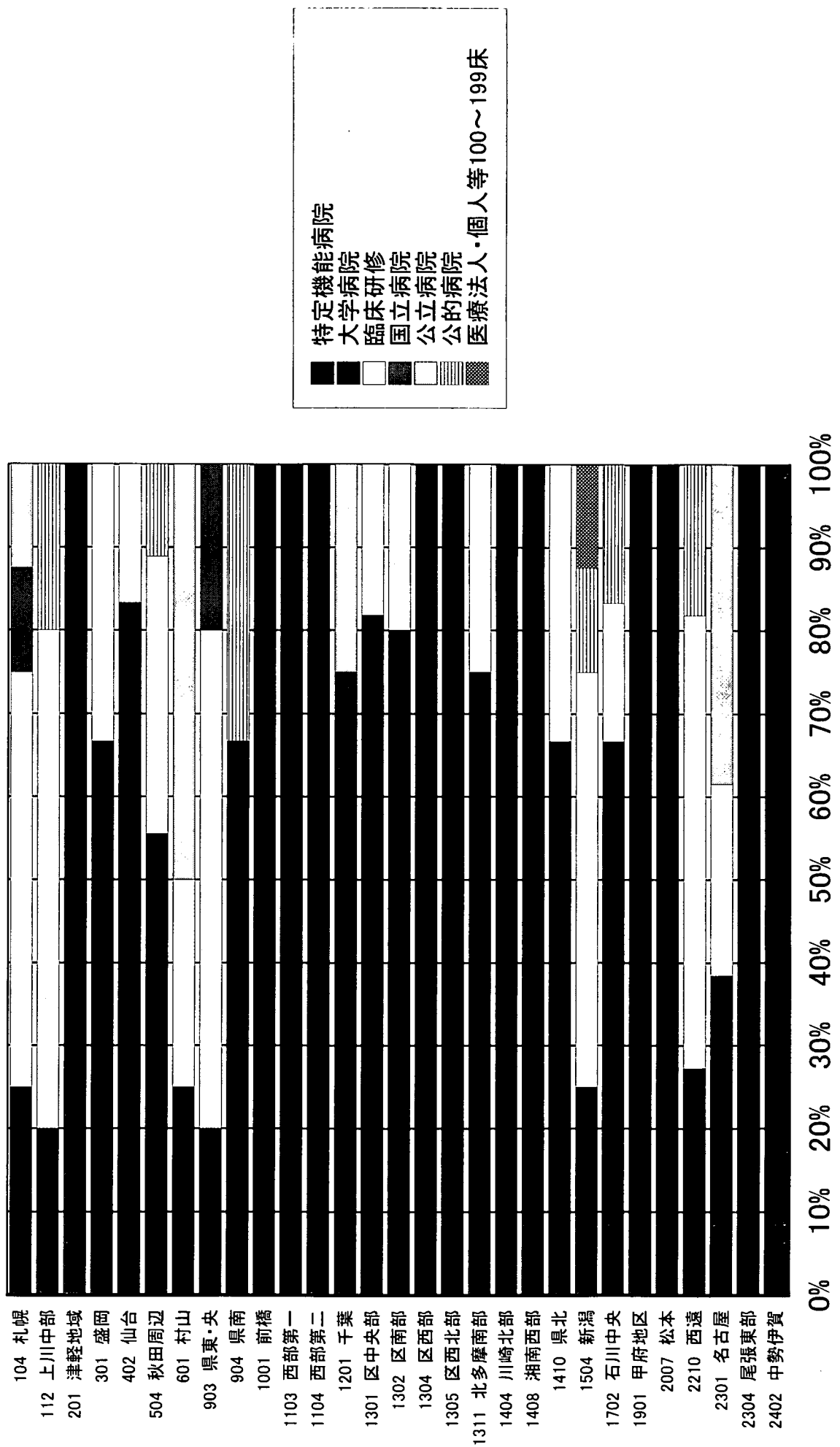
DPC別二次医療圏内医療機関機能分類別シェア

対象：030130 聴器の悪性腫瘍



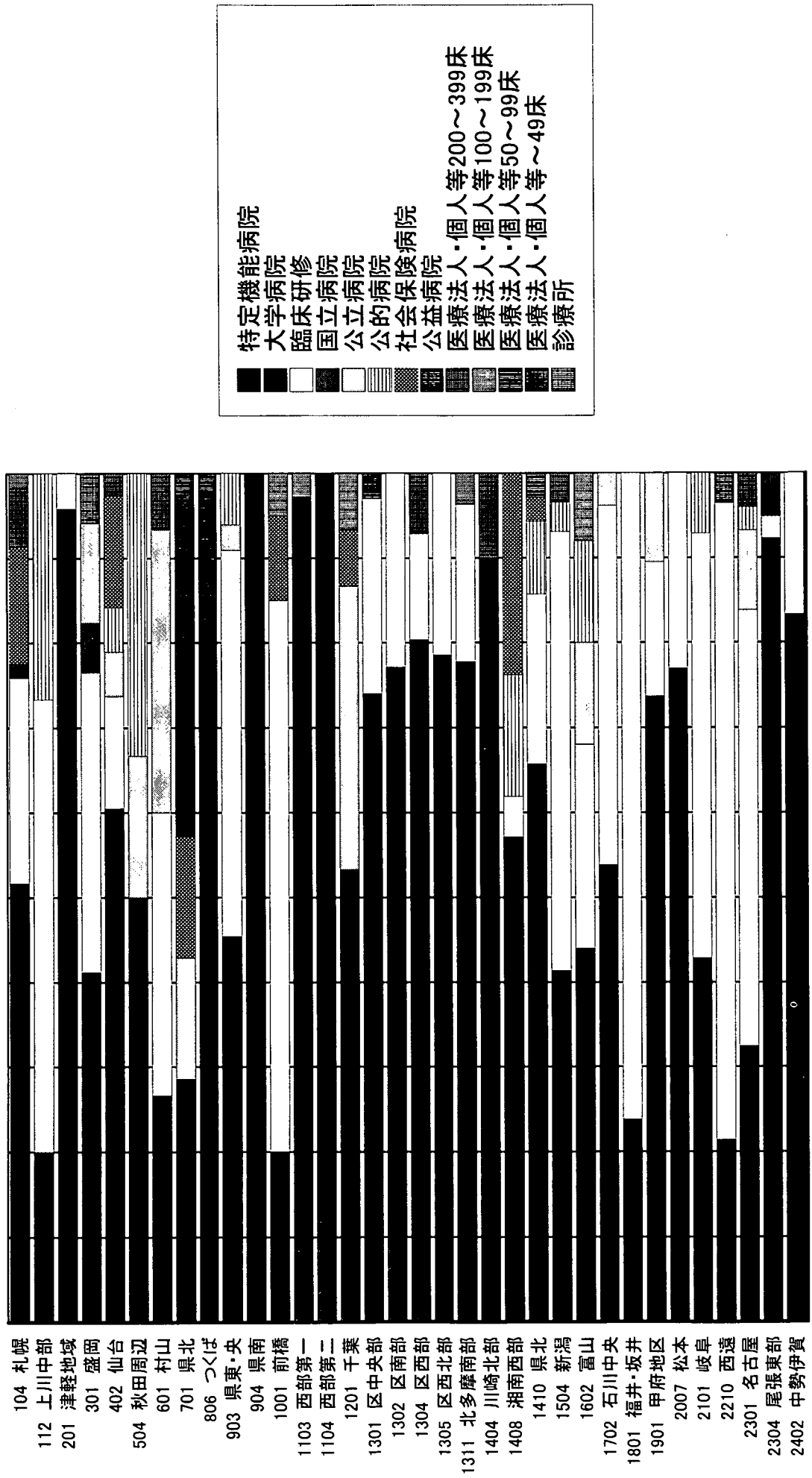
DPC別二次医療圏内医療機関機能分類別シェア

対象：030140 頭頸部悪性腫瘍(その他)



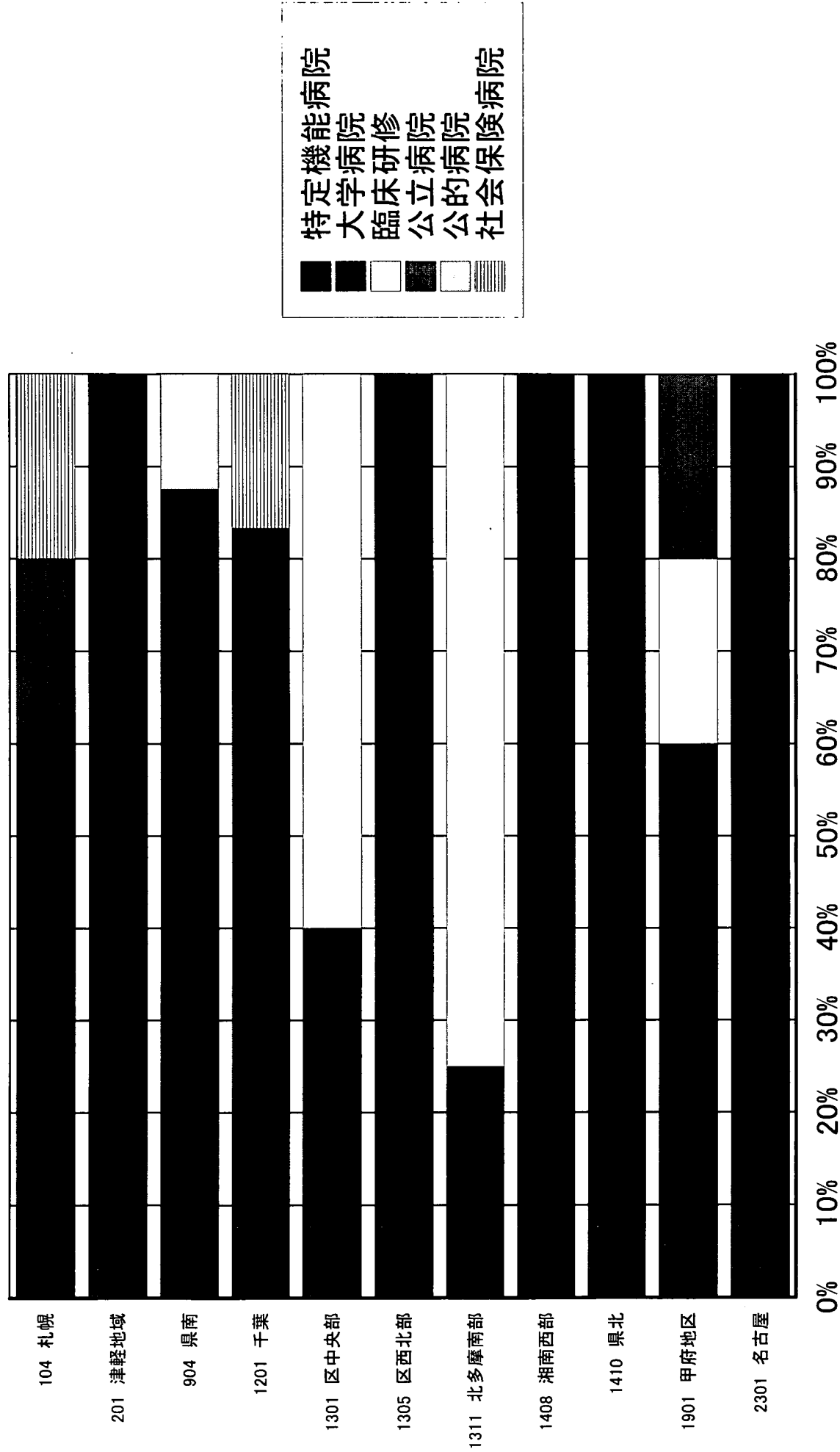
DPC別二次医療圏内医療機関機能別シエア

対象：030150 口腔・咽頭の腫瘍



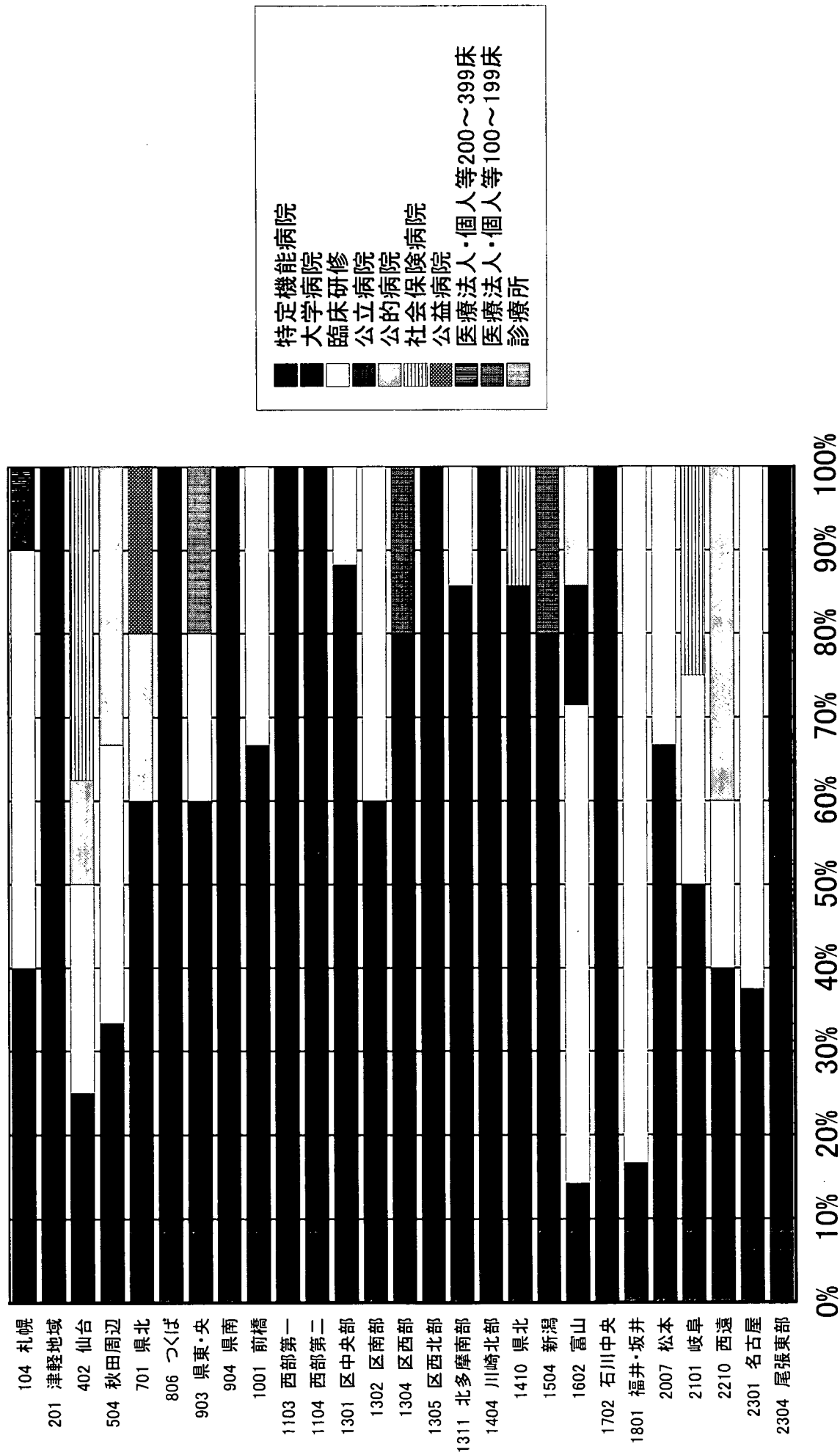
DPC別二次医療圏内医療機関機能分類別シェア

対象：030160 大唾液腺の良性腫瘍



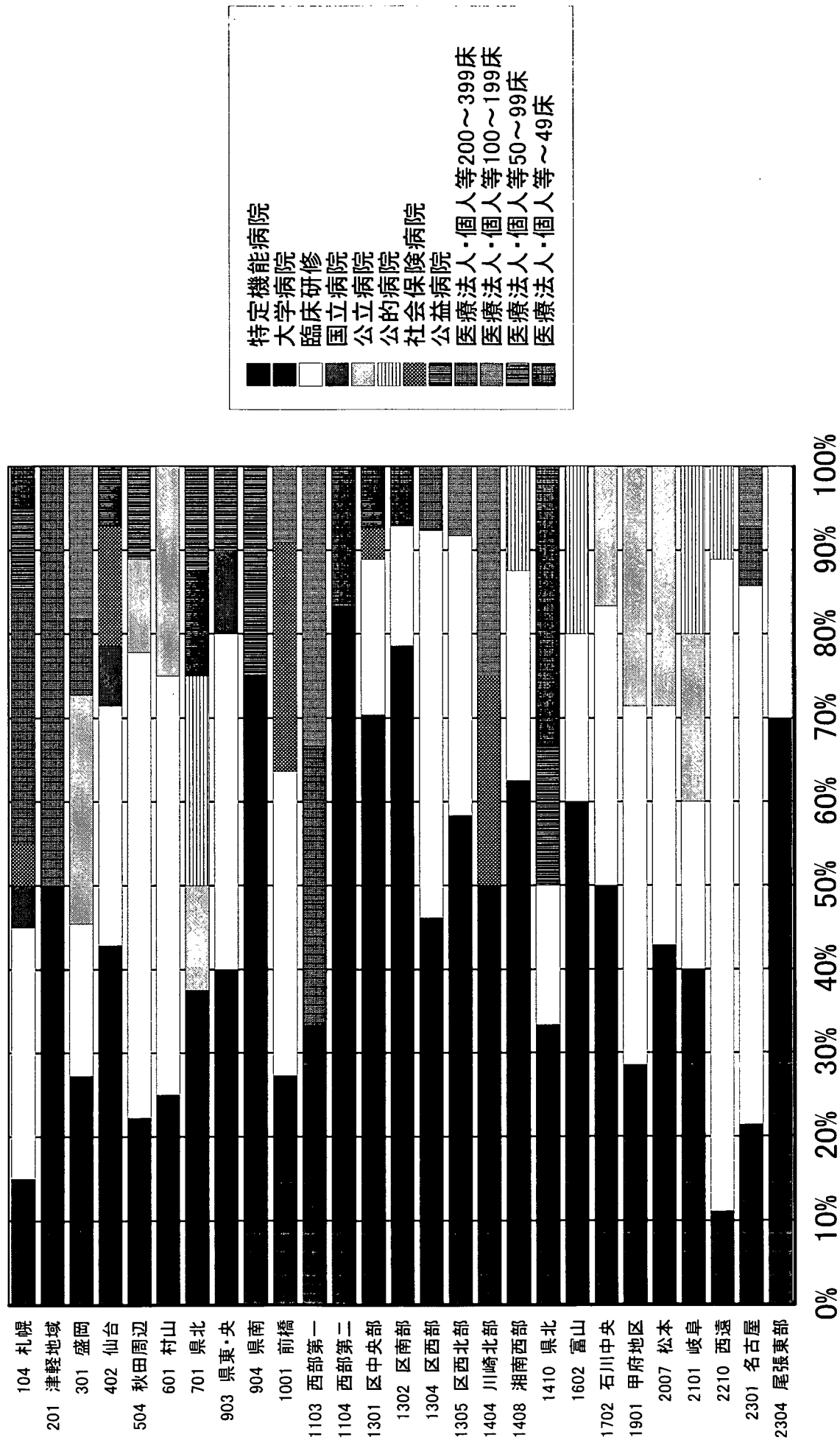
DPC別二次医療圏内医療機関機能分類別シェア

対象：030170 中耳、呼吸器系、胸腔内臓器の腫瘍



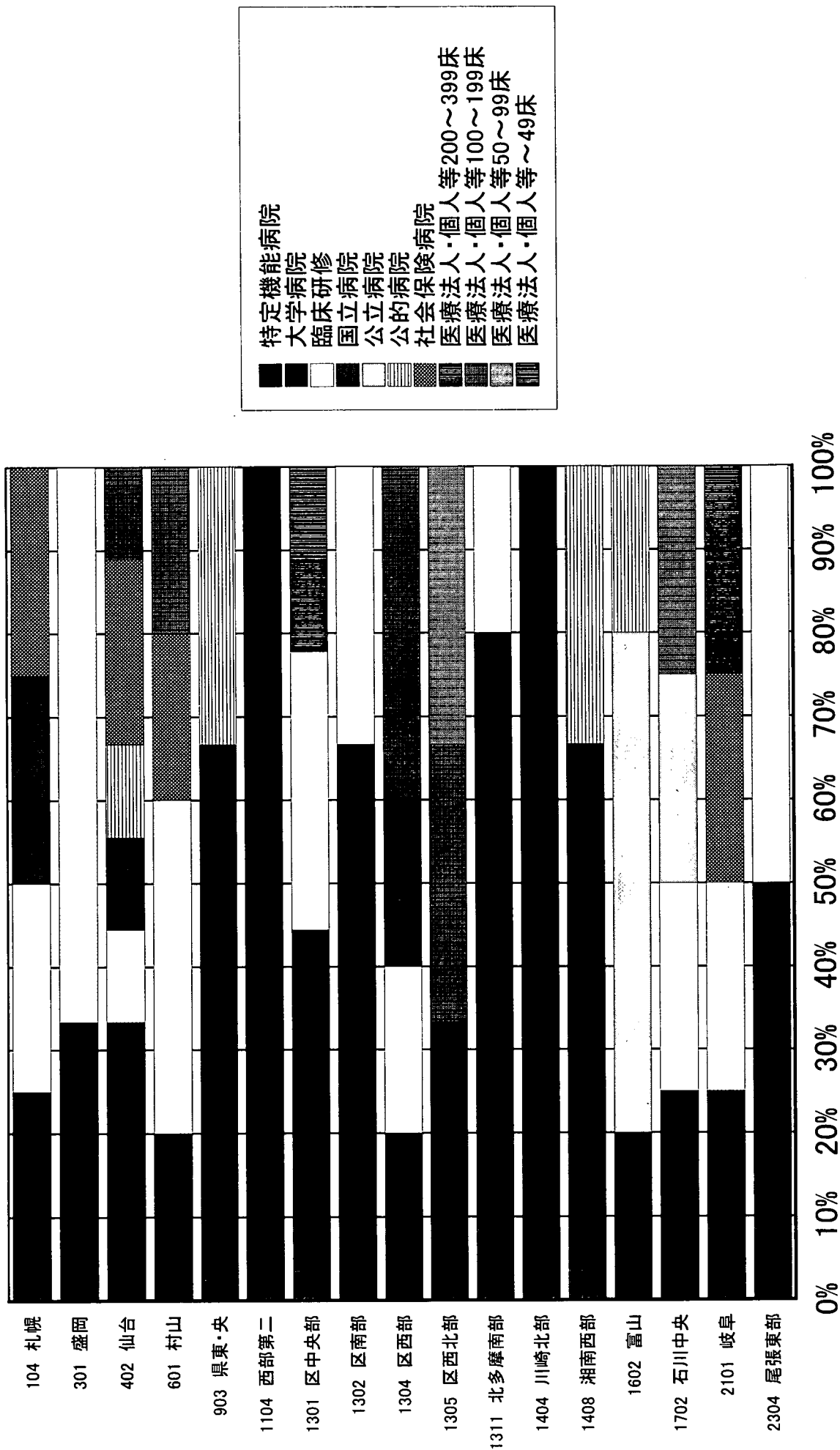
DPC別二次医療圏内医療機関機能分類別シェア

対象：030180 口内炎、口腔疾患



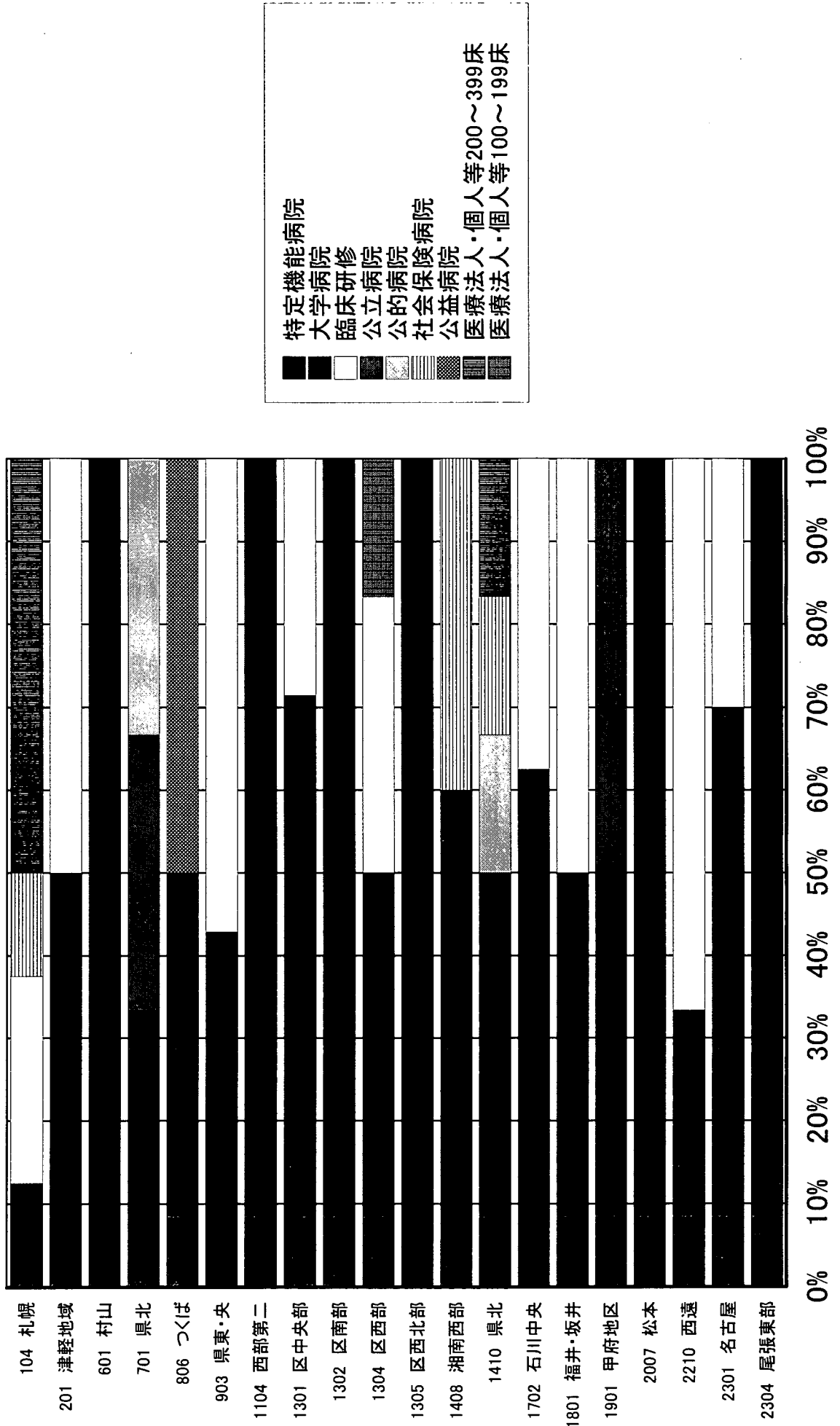
DPC別二次医療圏内医療機関機能分類別シェア

対象：030190 唾液腺炎、唾液腺膿瘍



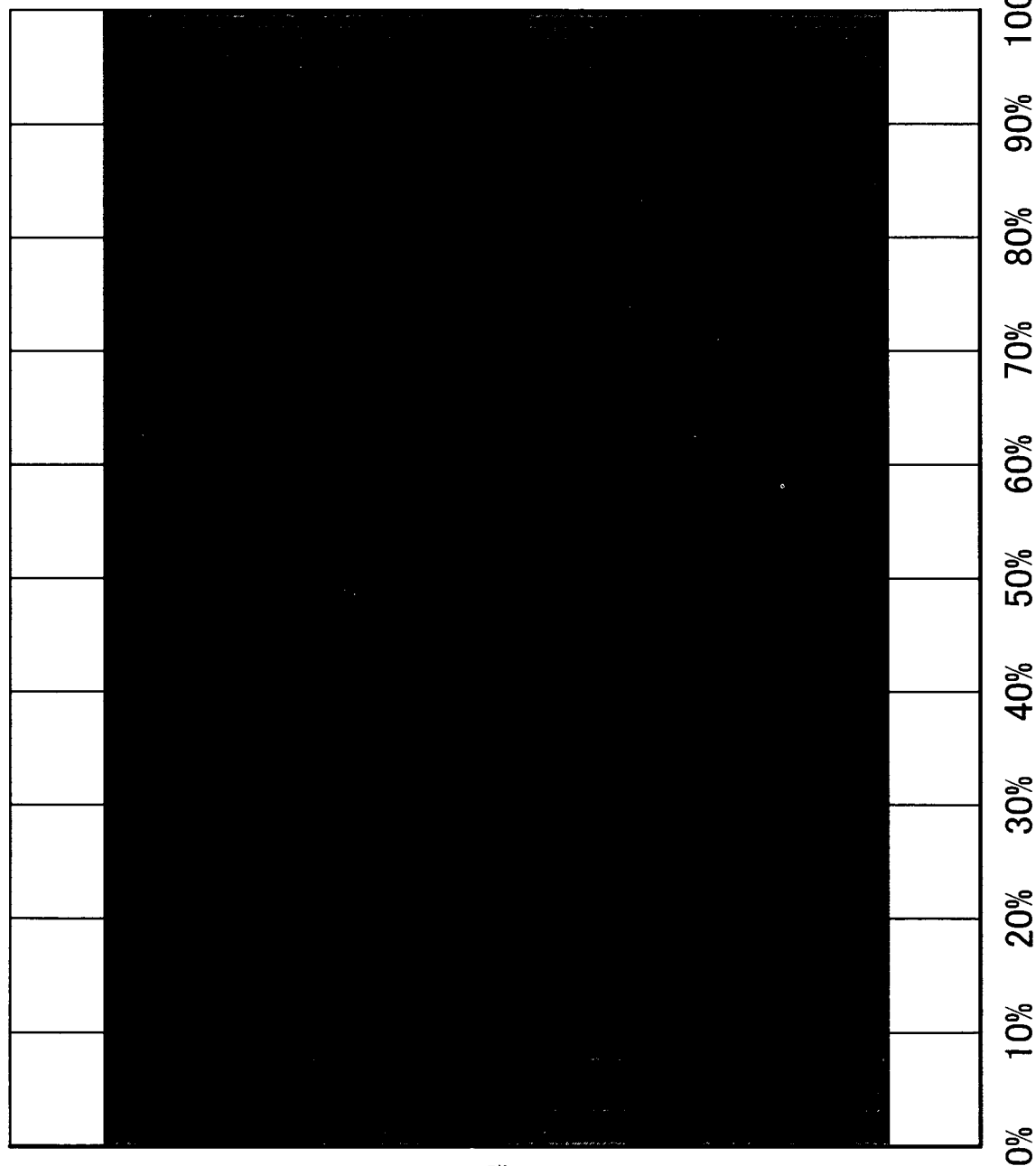
DPC別二次医療圏内医療機関機能分類別シェア

対象：030200 腺内唾石



DPC別二次医療圏内医療機関機能分類別シェア

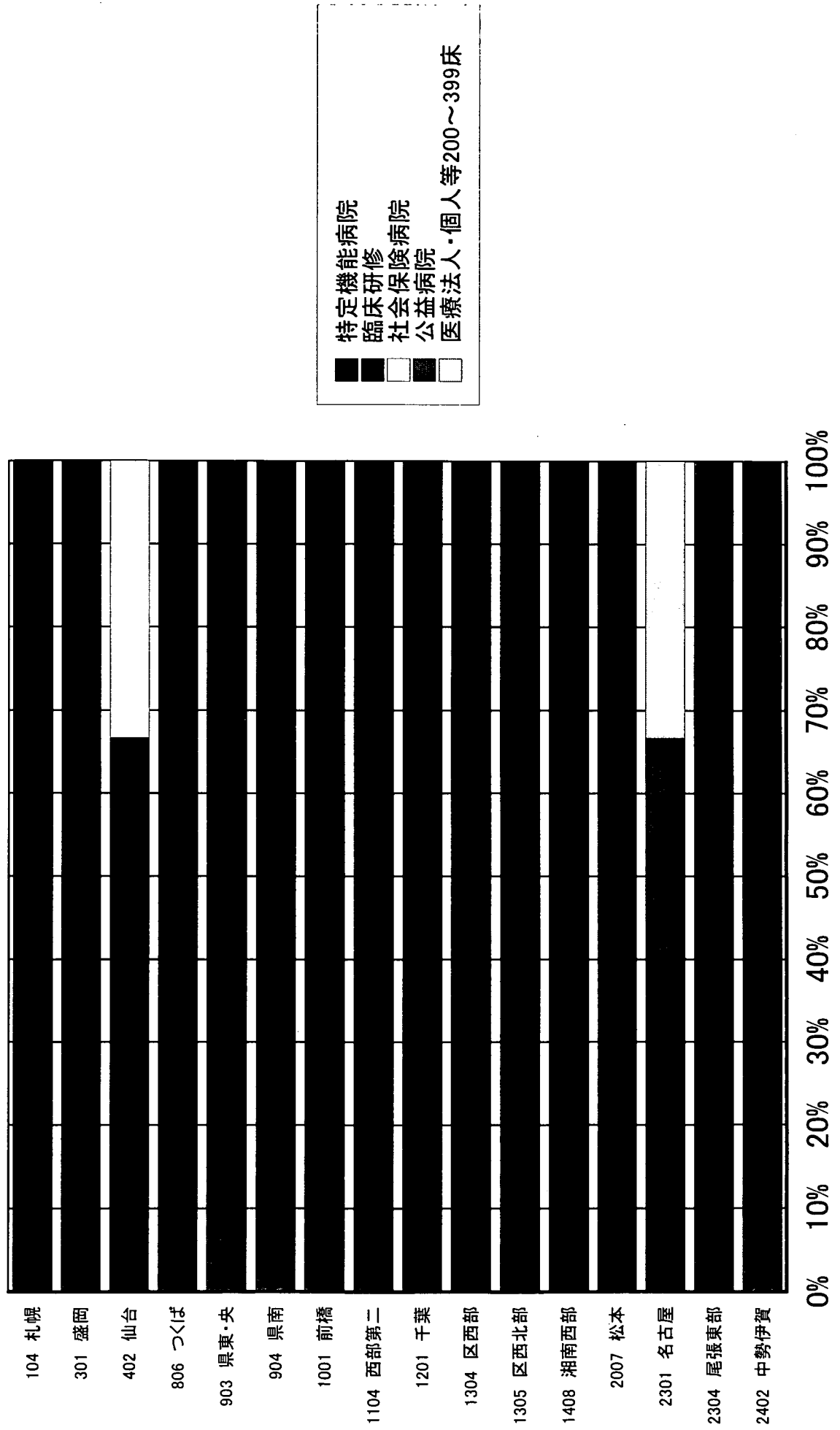
対象：030210 口腔、扁桃、咽頭の良性腫瘍、咽頭の疾患



■ 特定機能病院

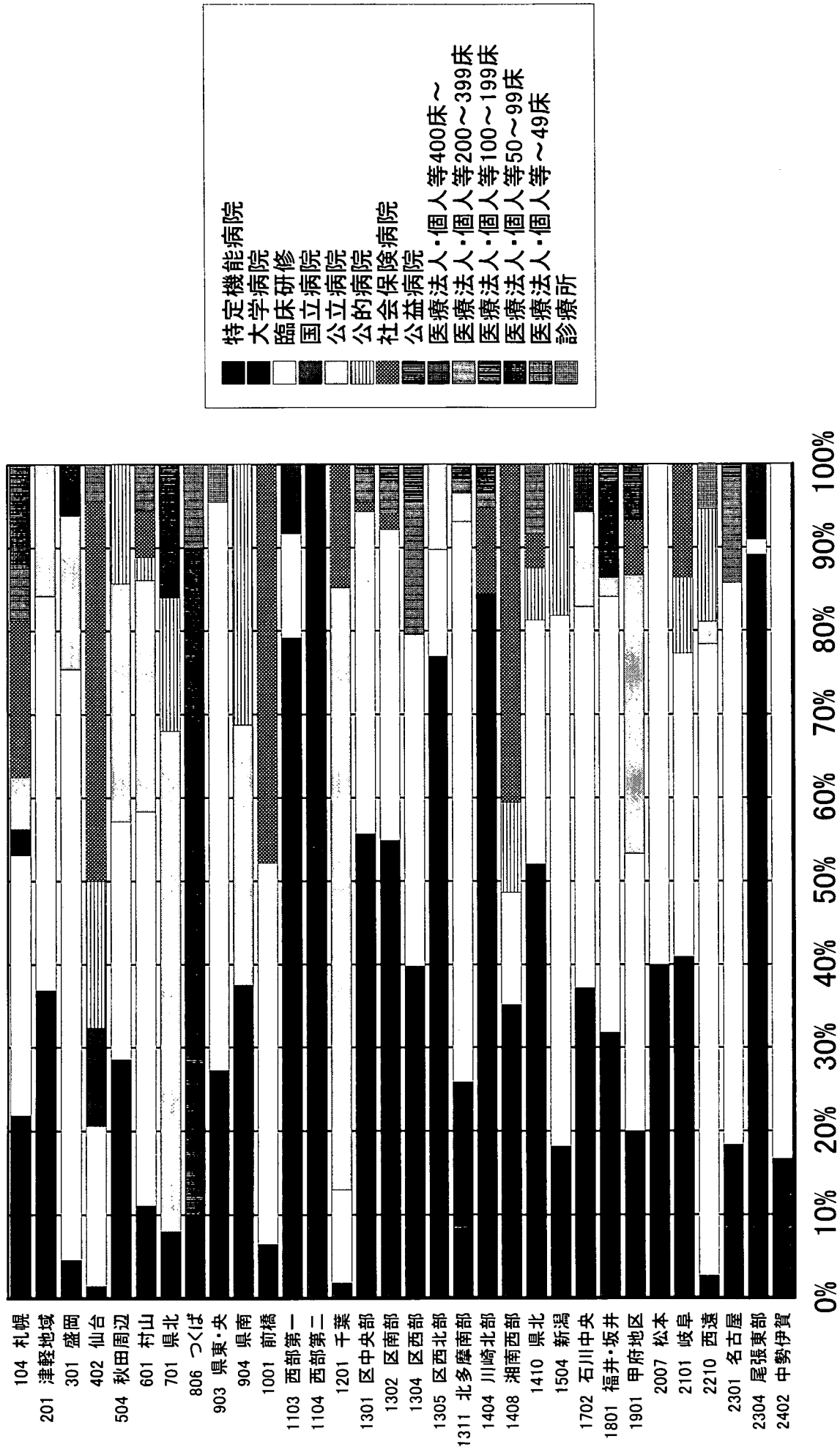
DPC別二次医療圏内医療機関機能分類別シェア

対象：030220 ガマ腫



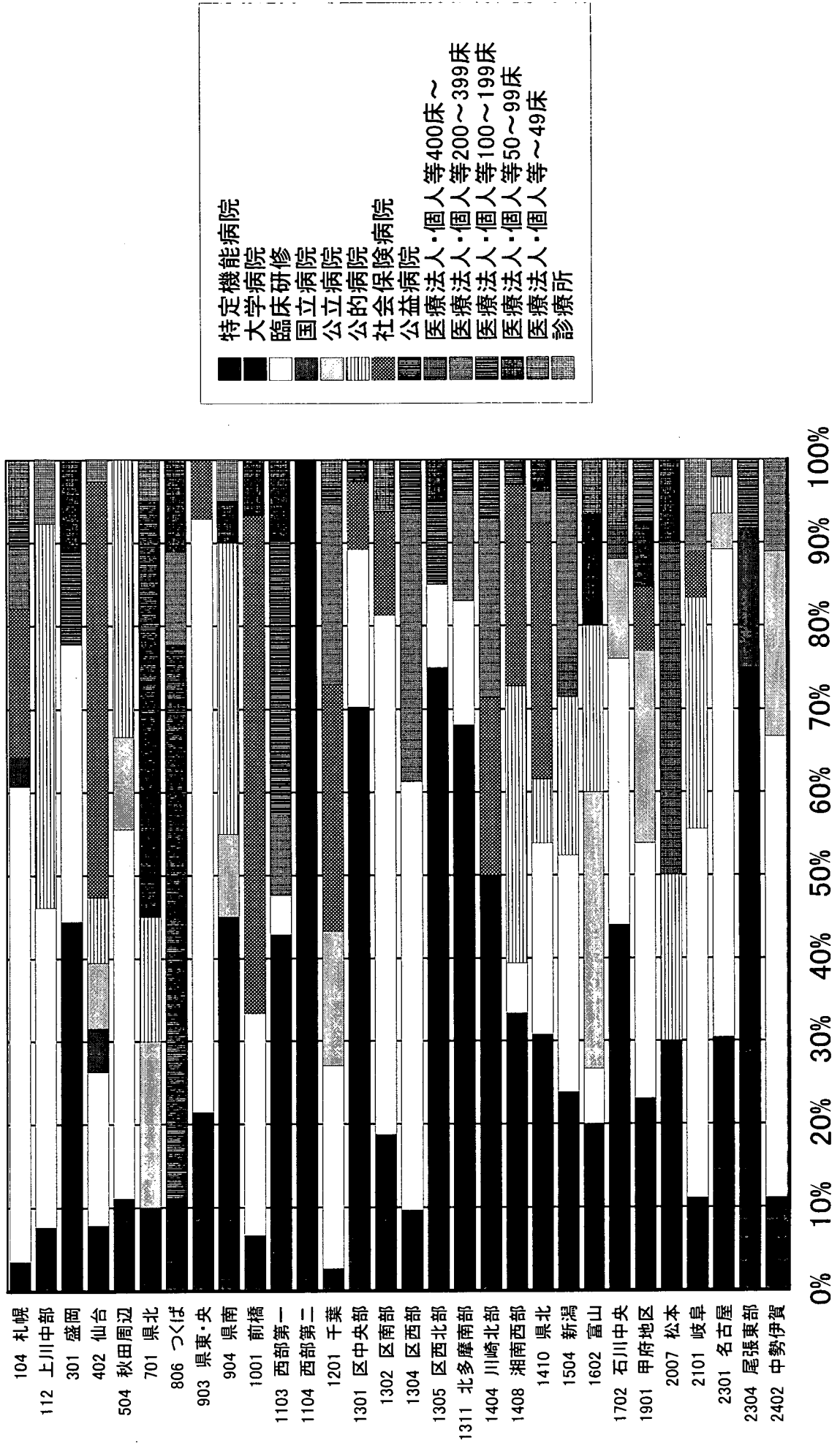
DPC別二次医療圏内医療機関機能分類別シェア

対象：030230 扁桃、アデノイドの慢性疾患



DPC別二次医療圏内医療機関機能分類シエア

対象：030240 扁桃周囲膿瘍



DPC別二次医療圏内医療機関機能分類別シェア

対象：030245 伝染性単核球症

