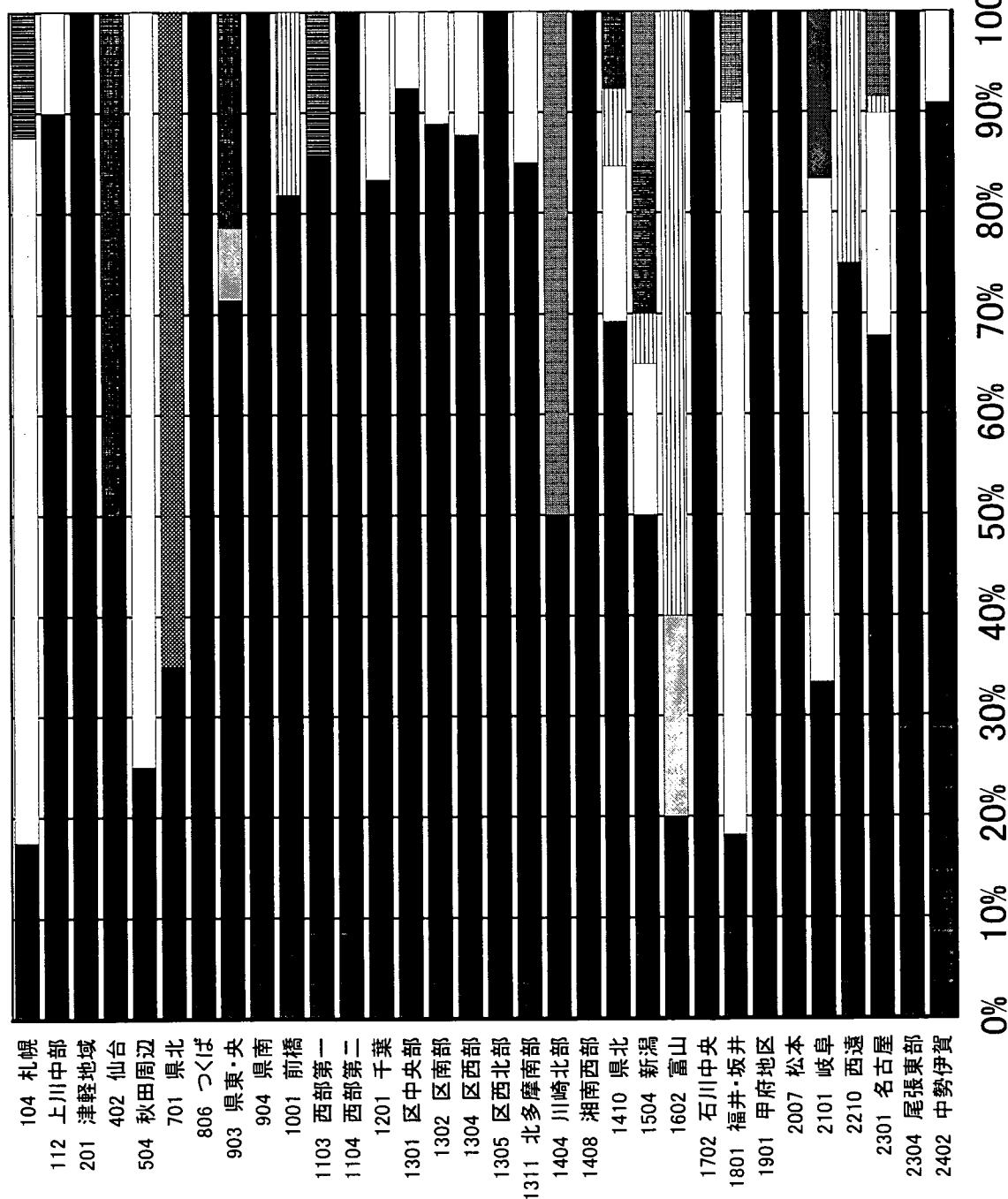


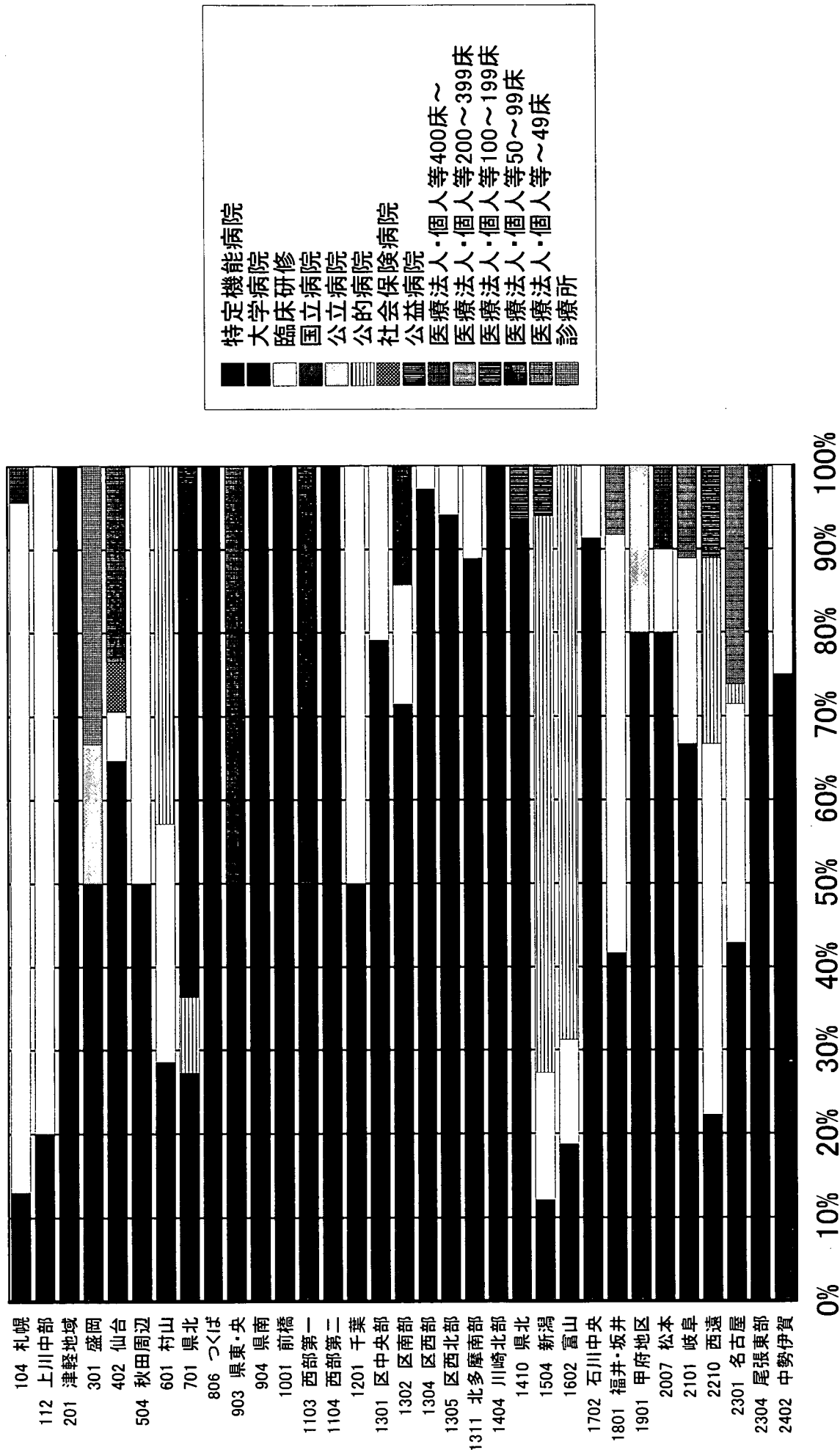
DPC別二次医療圏内医療機関機能分類別シェア

対象：020200 黄斑、後極変性



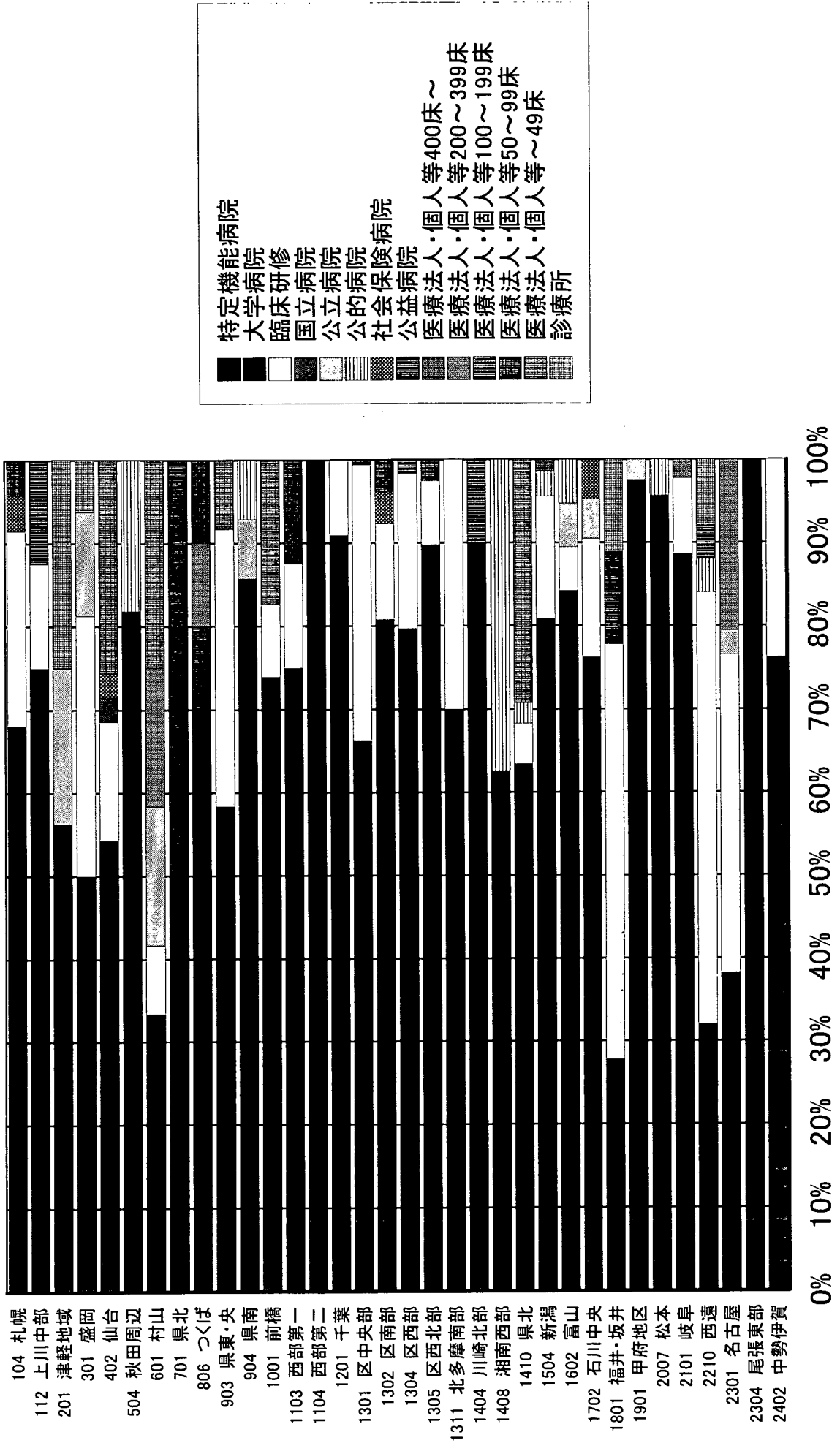
DPC別二次医療圏内医療機関機能分類別シェア

対象：020210 網膜血管閉塞症



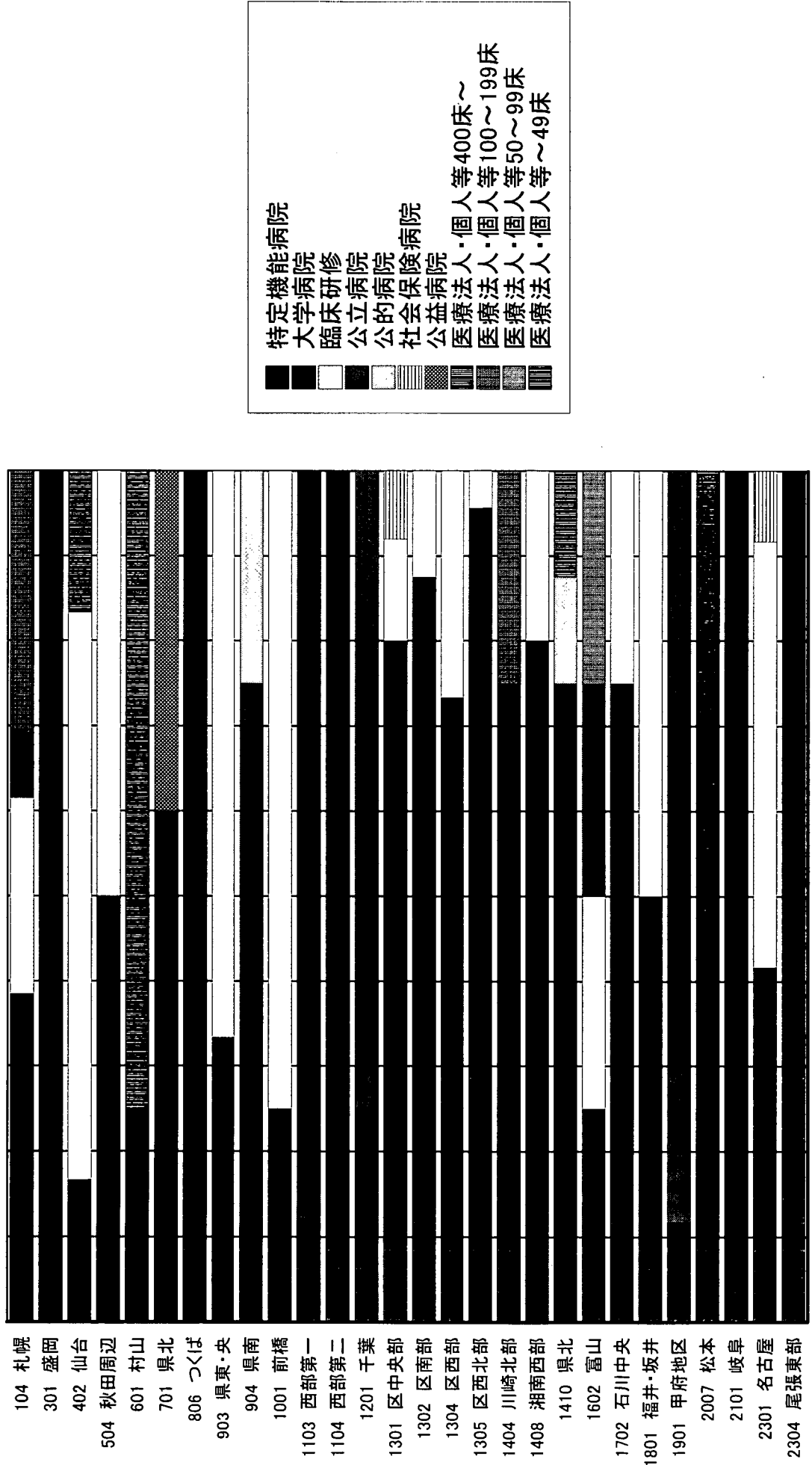
DPC別二次医療圏内医療機関機能分類別シェア

対象：020220 緑内障



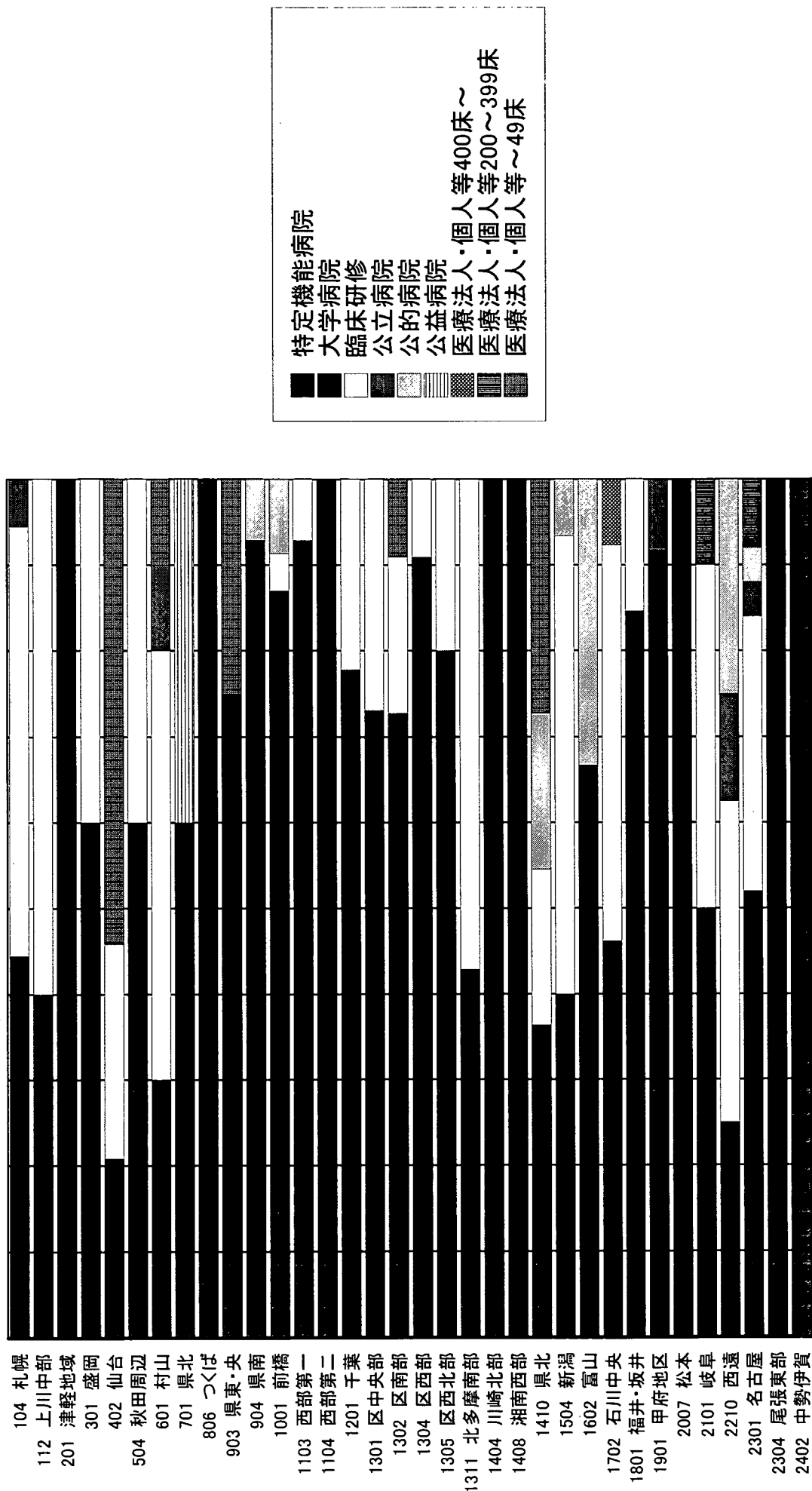
DPC別二次医療圏内医療機関機能分類別シェア

対象：020230 眼瞼下垂



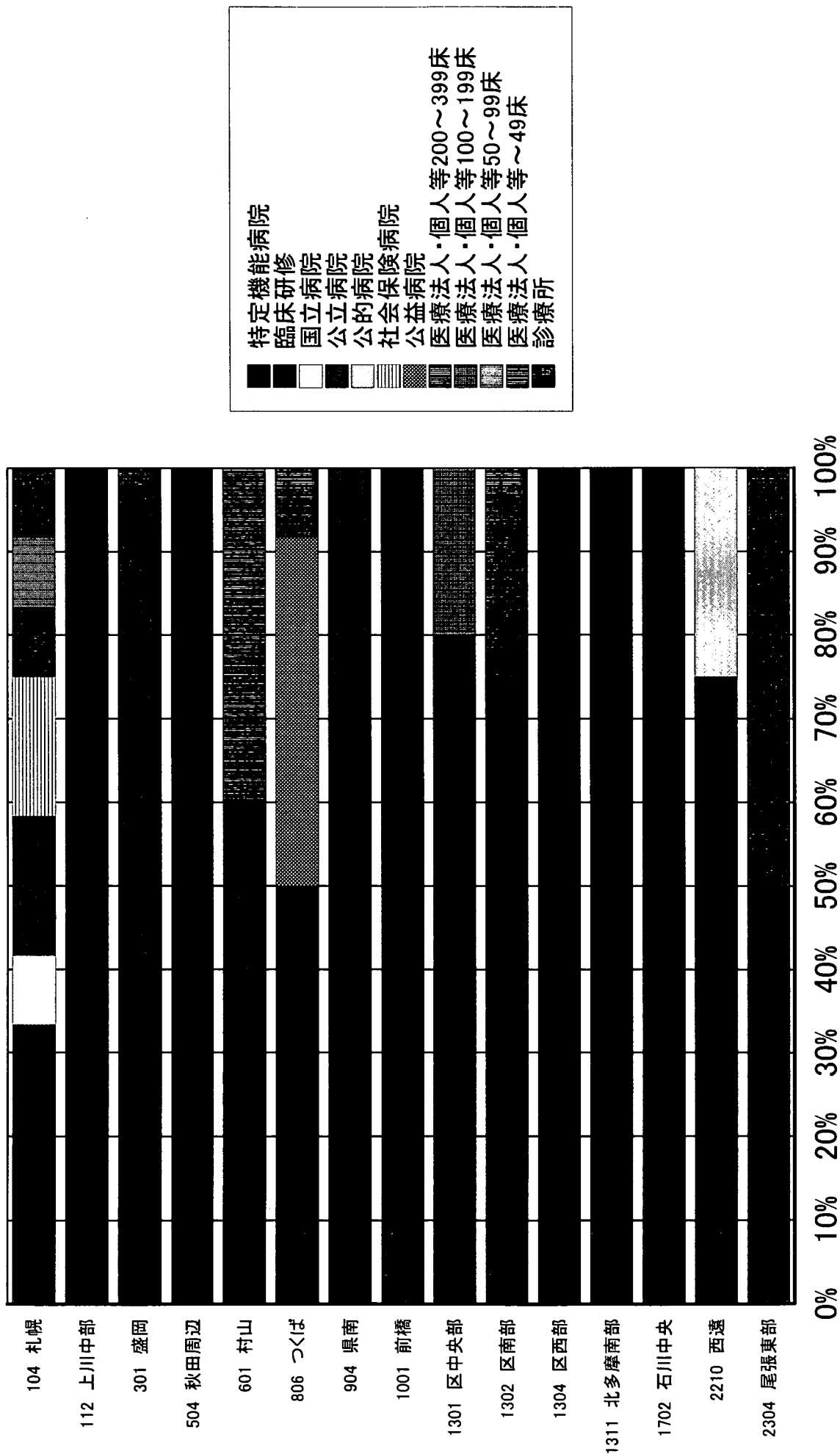
DPC別二次医療圏内医療機関機能分類別シェア

対象：020240 硝子体疾患



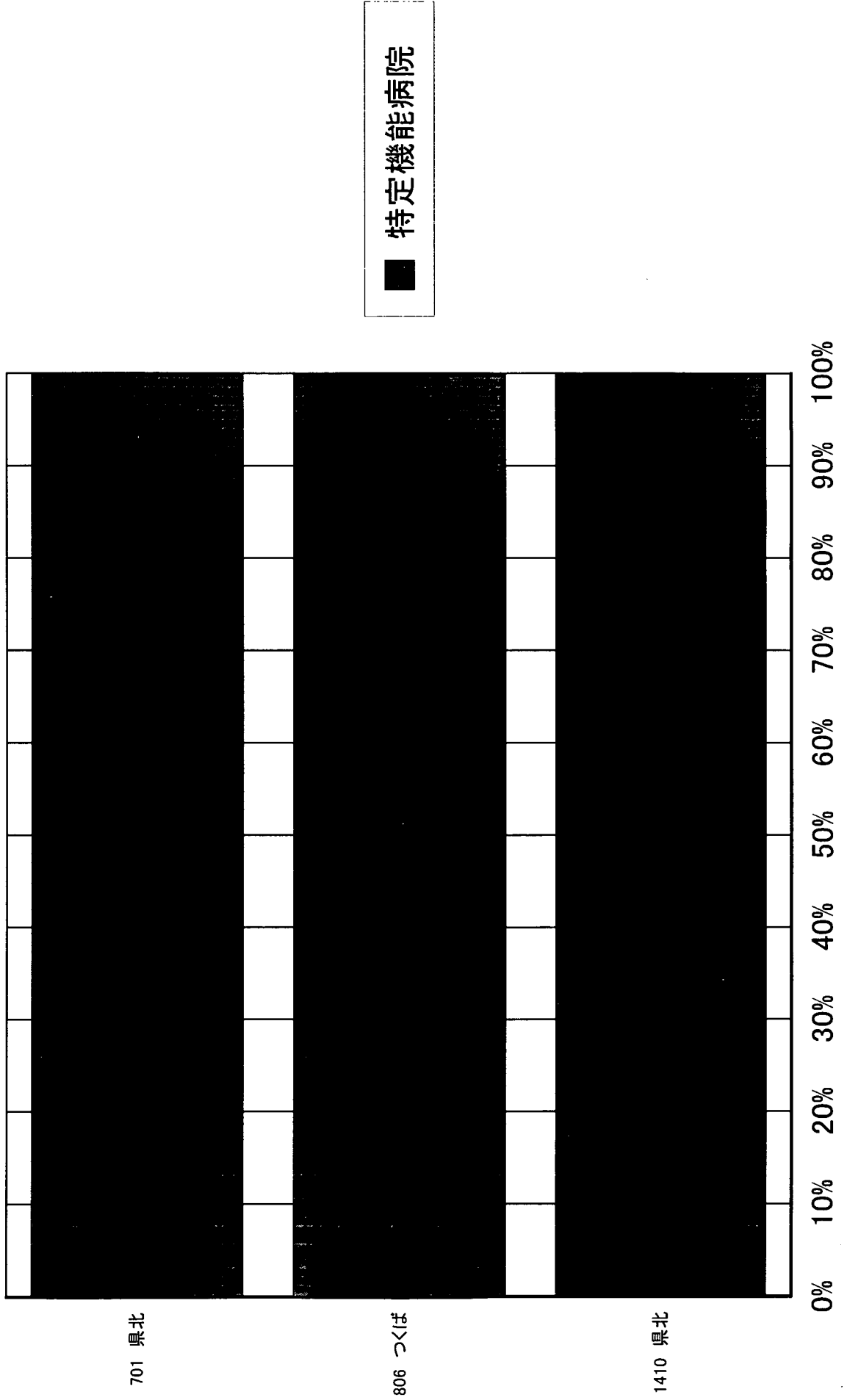
DPC別二次医療圏内医療機関機能分類別シェア

対象：020250 結膜の障害



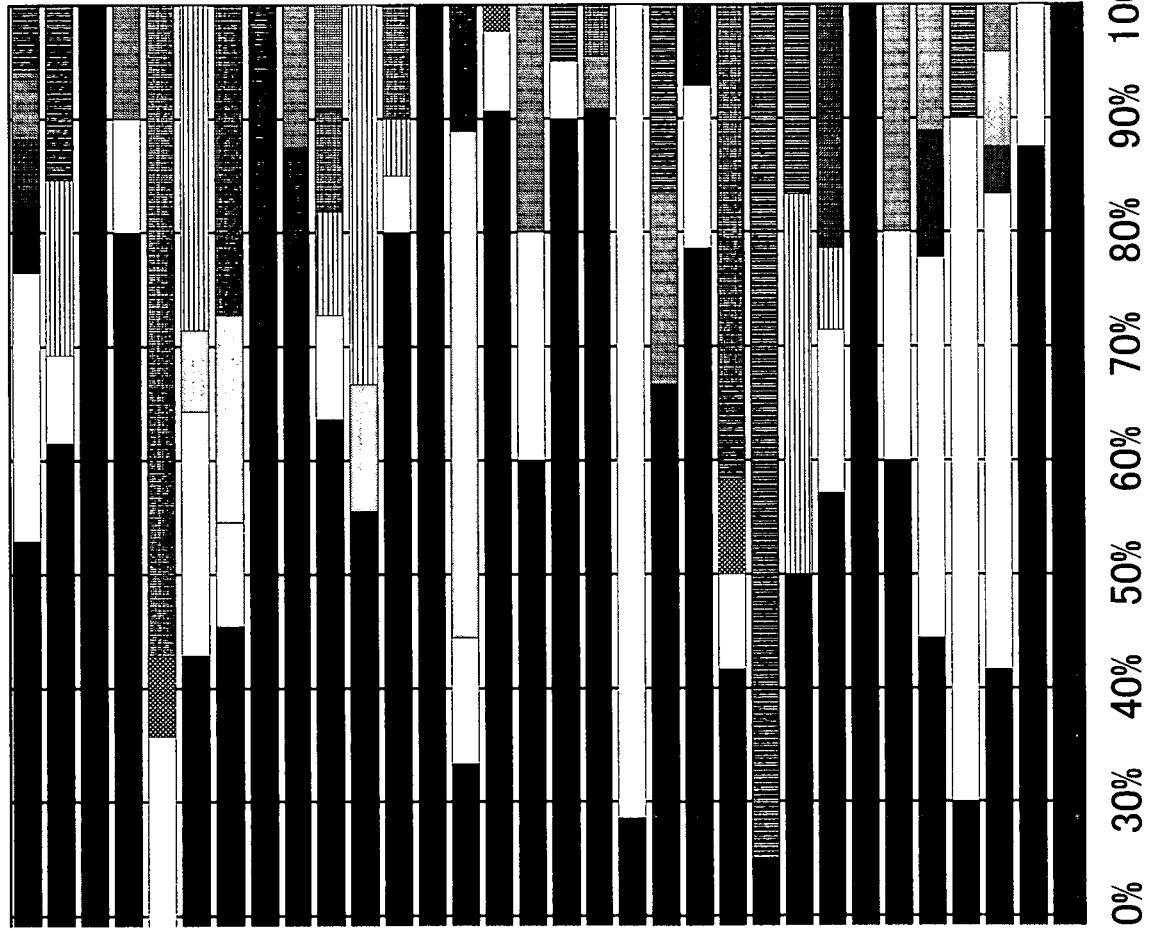
DPC別二次医療圏内医療機関機能分類別シェア

対象：020270 強膜の障害



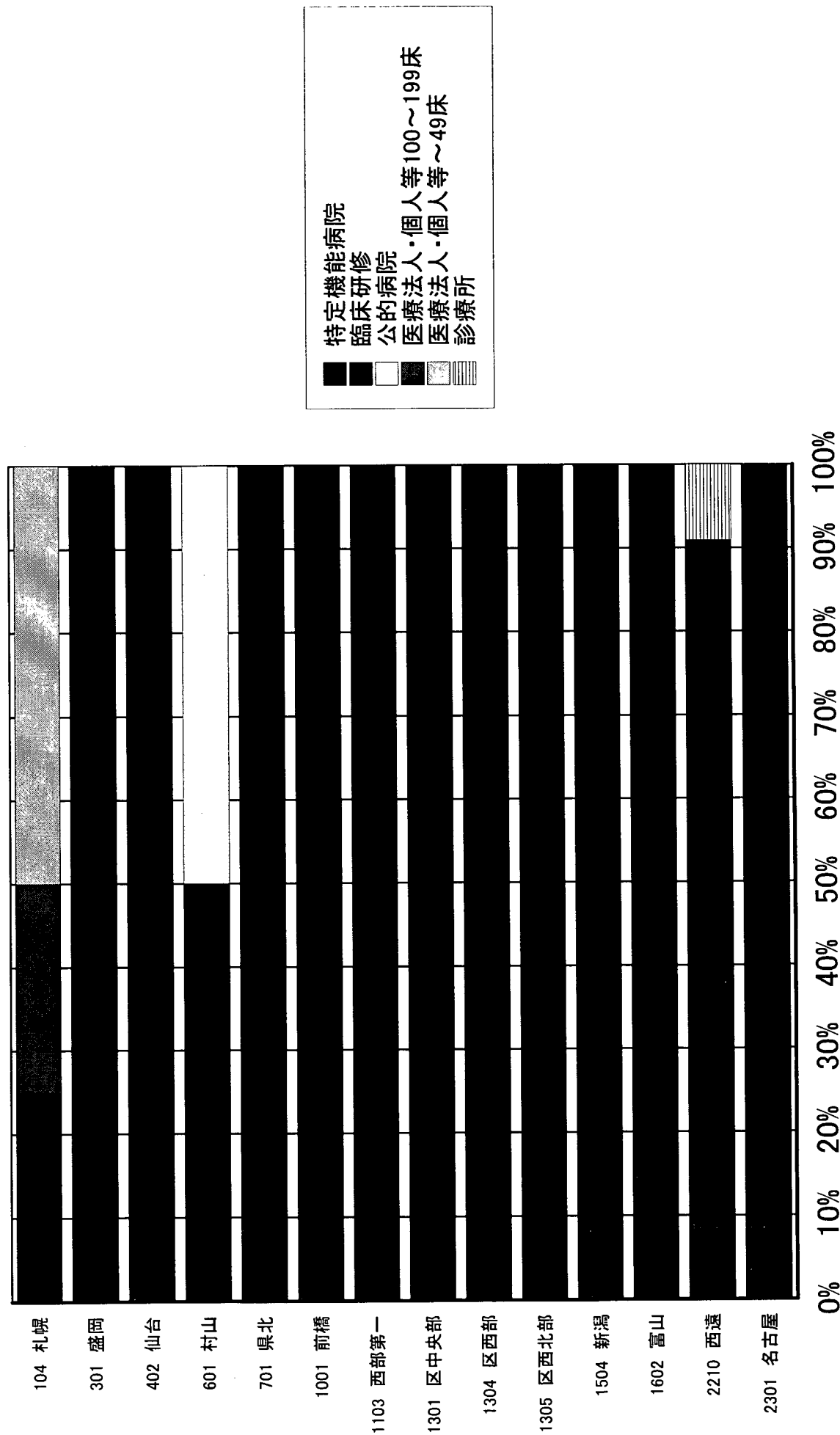
OPC別二次医療圏内医療機関機能分類別シェア

対象：020280 角膜の障害



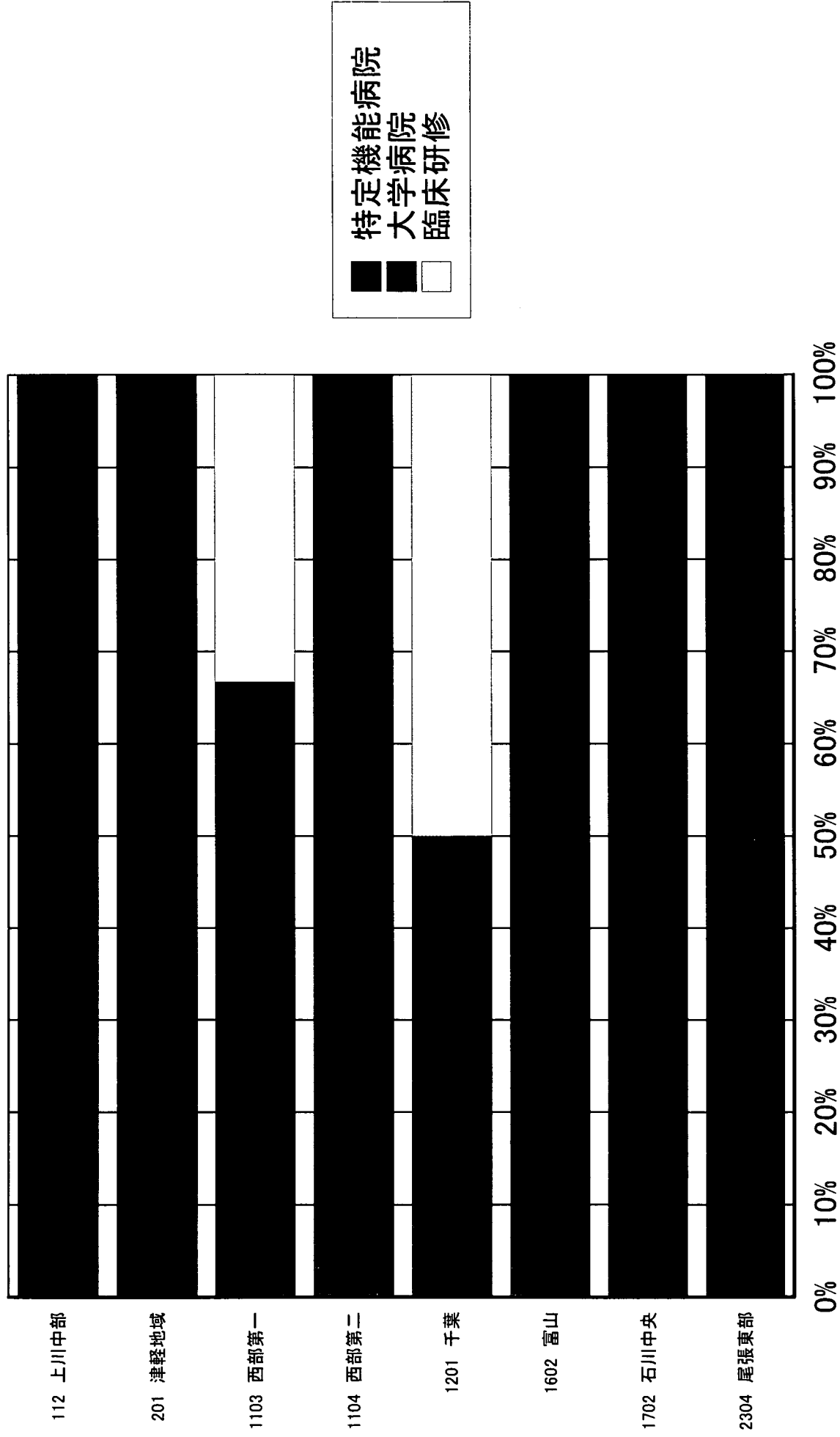
DPC別二次医療圏内医療機関機能分類別シェア

対象：020290 涙道の狭窄・不全



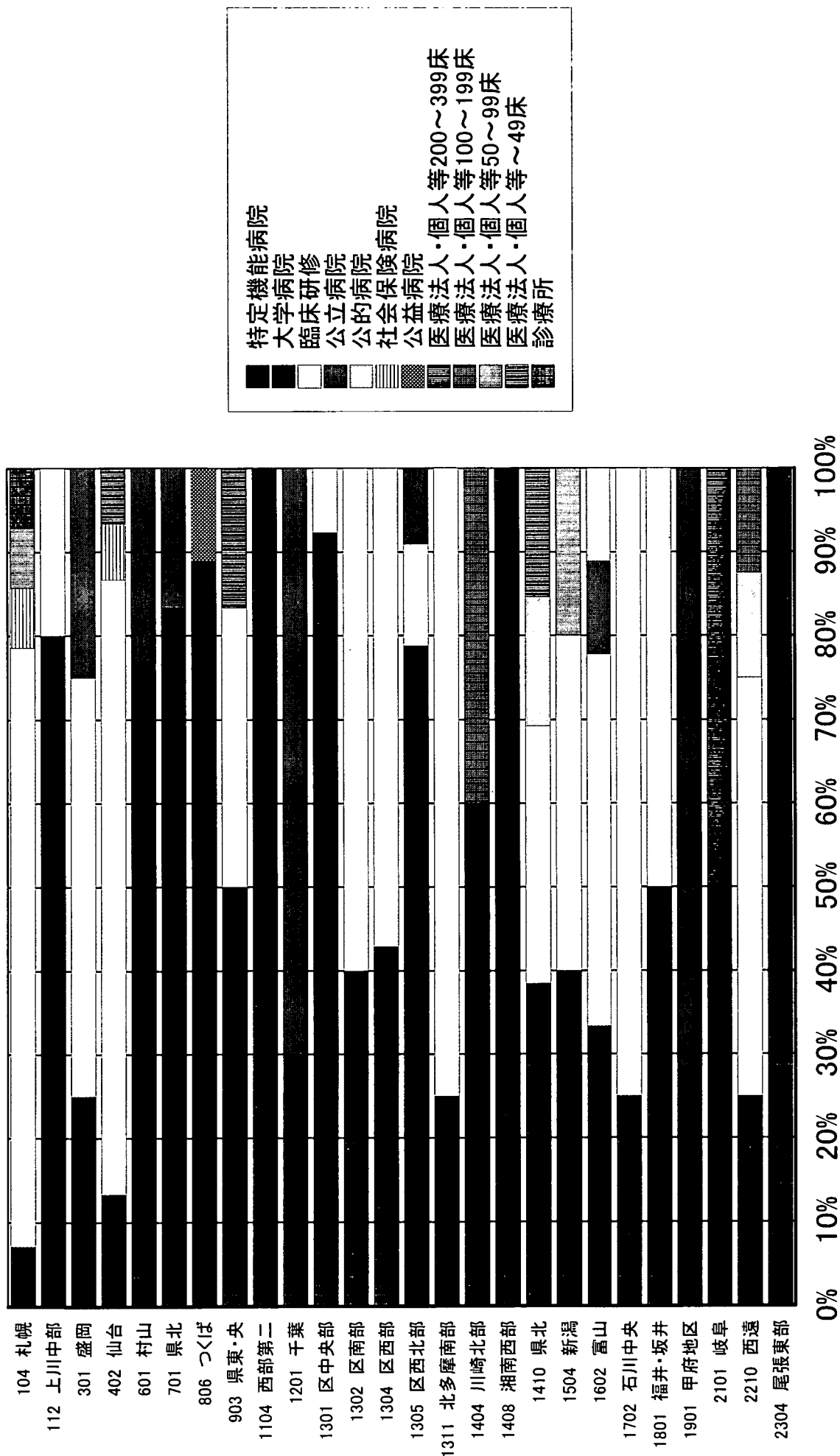
DPC別二次医療圏内医療機関機能分類別シェア

対象：020300 涙小管炎、涙嚢炎



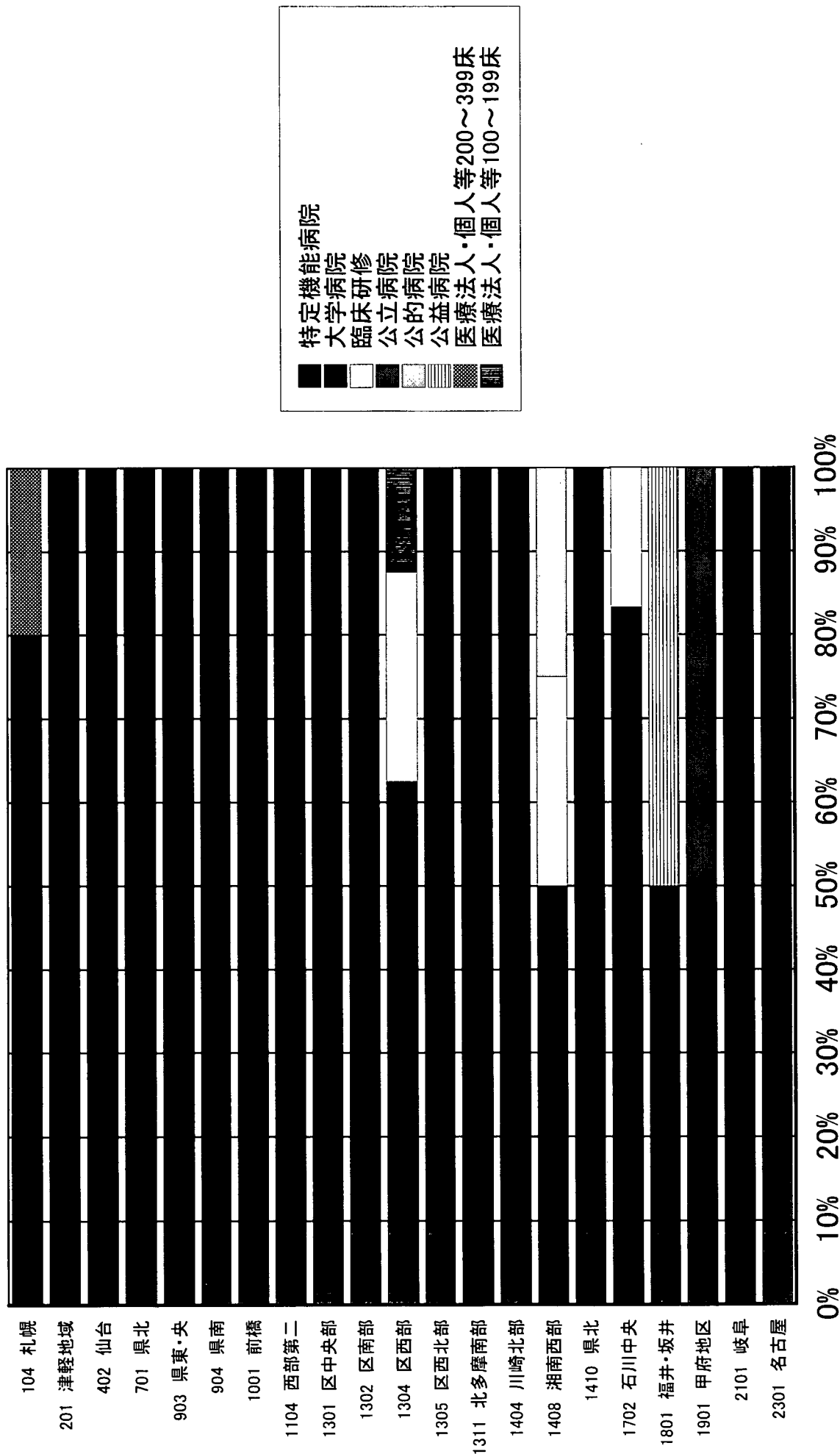
DPC別二次医療圏内医療機関機能分類別シェア

対象：020320 眼瞼、涙器、眼窩の疾患



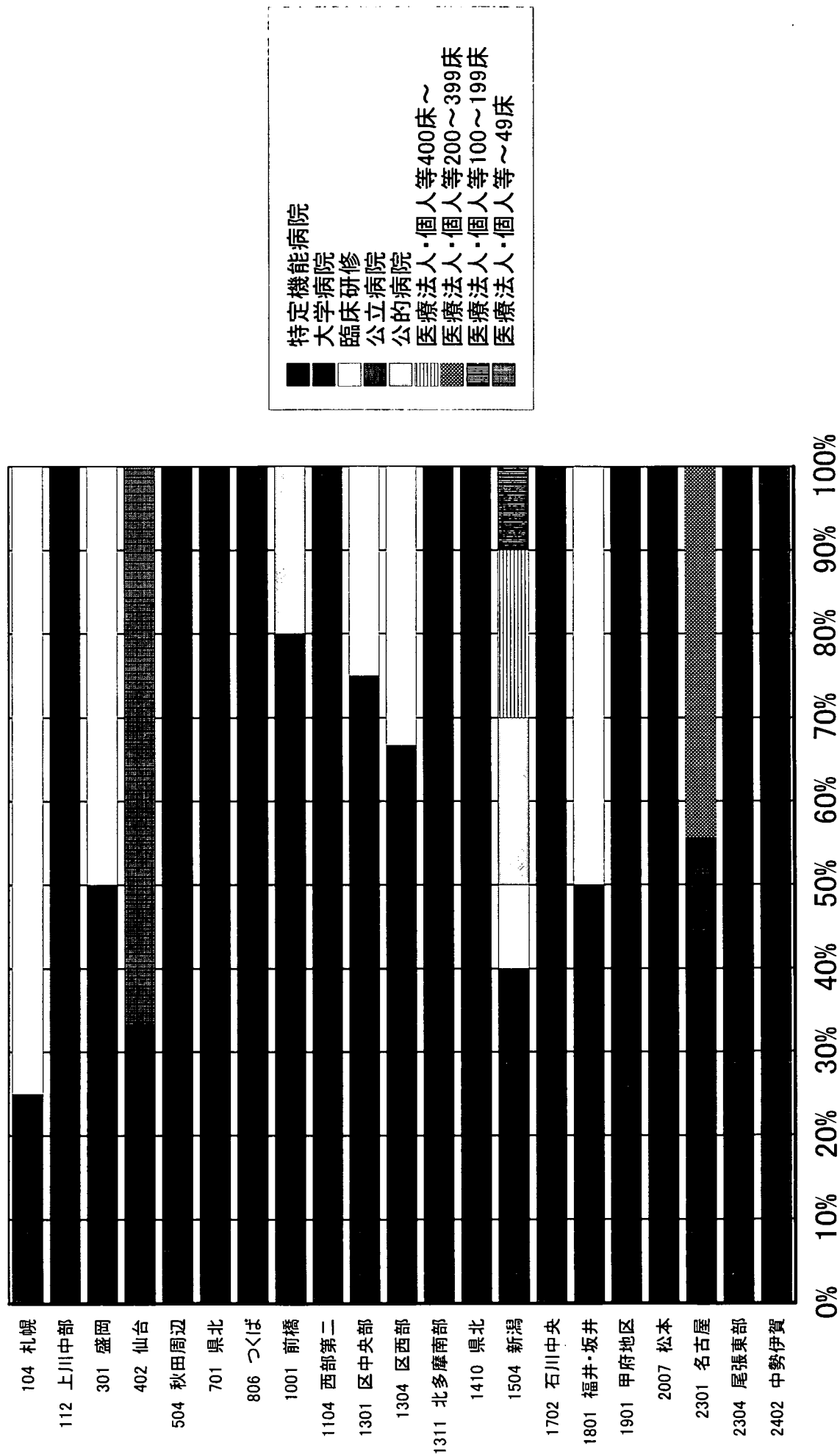
DPC別二次医療圏内医療機関機能分類別シェア

対象：020340 虹彩毛様体炎、虹彩・毛様体の障害



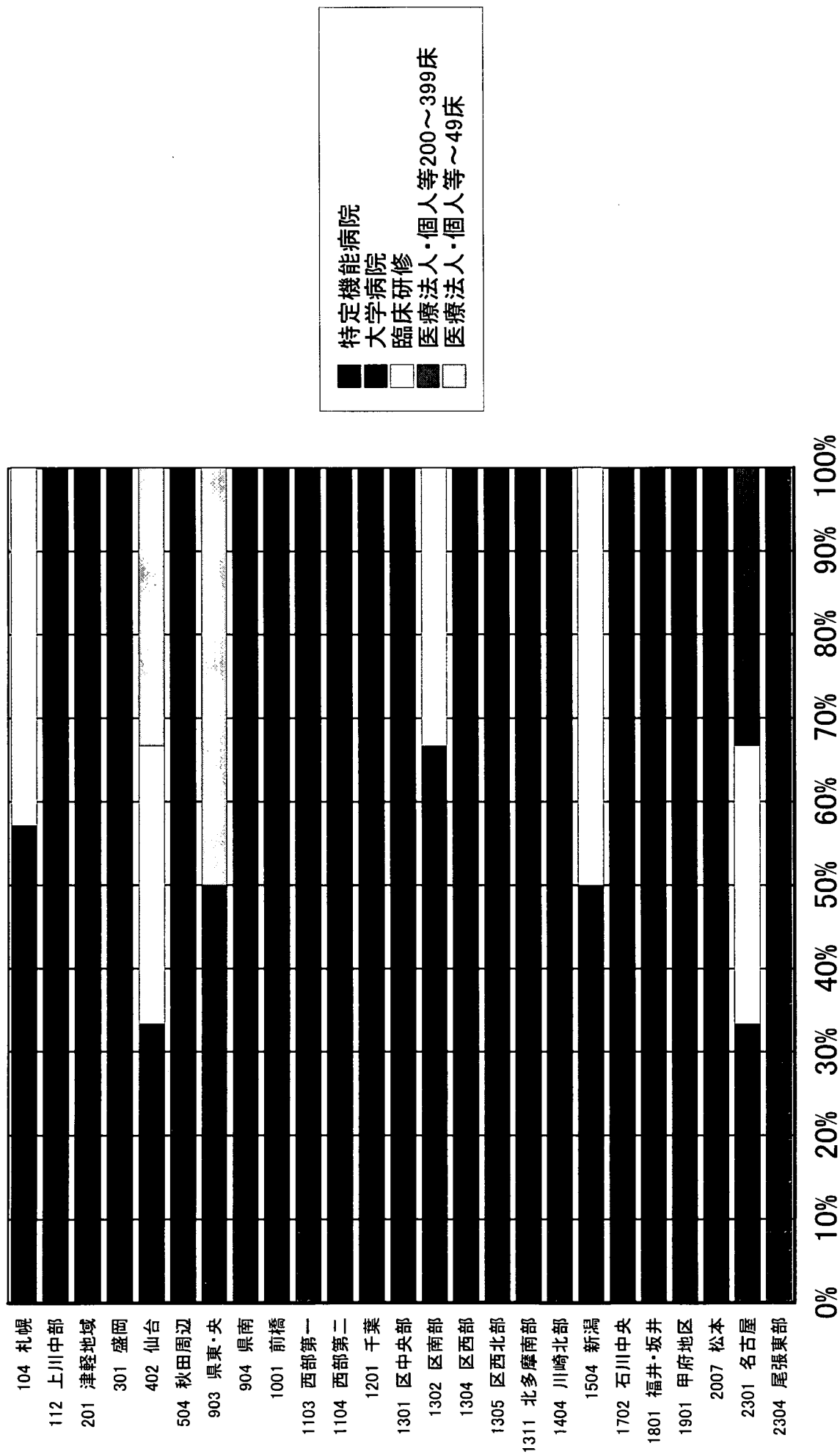
DPC別二次医療圏内医療機関機能分類別シェア

対象：020350 脈絡膜の疾患



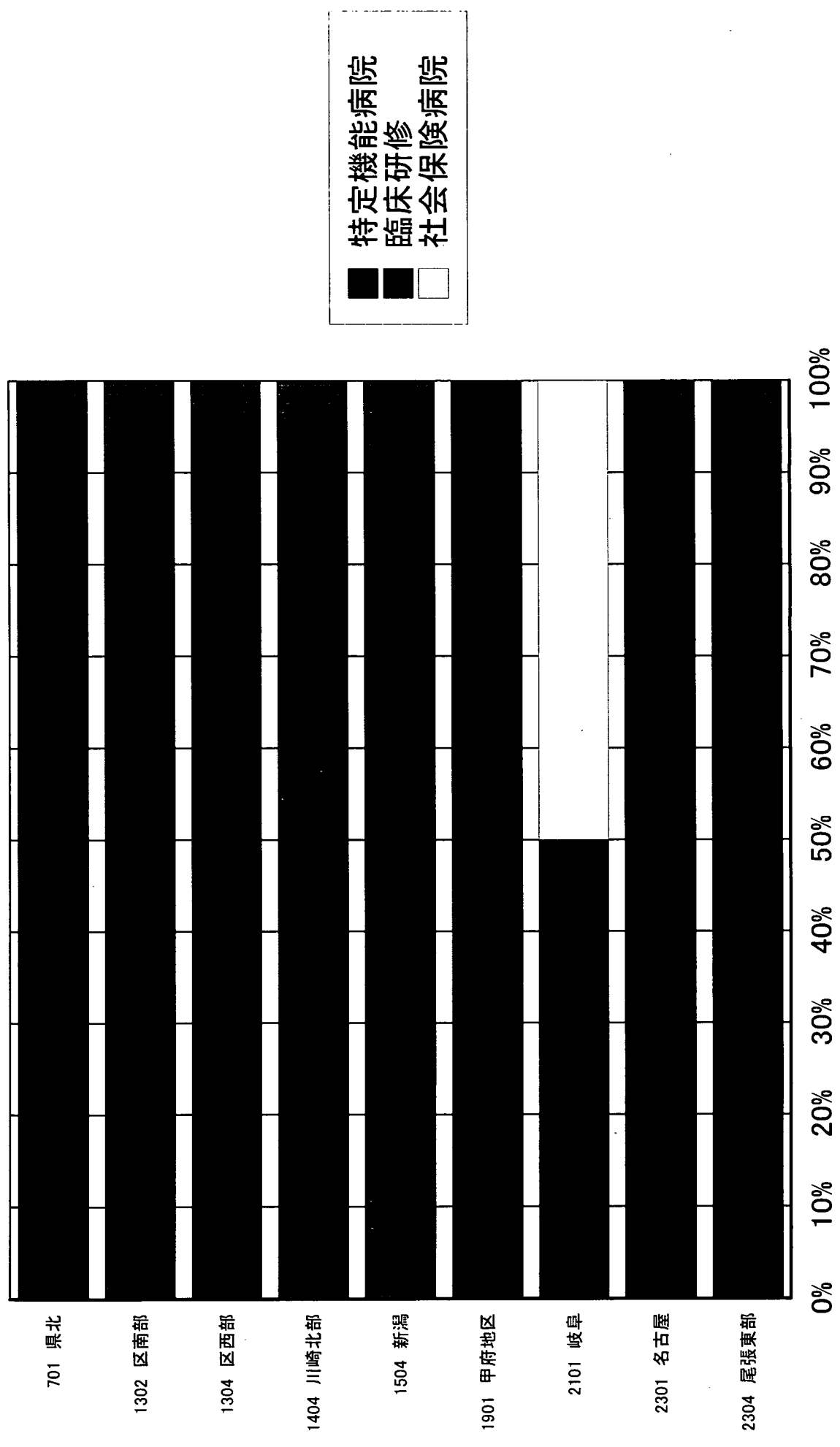
DPC別二次医療圏内医療機関機能分類別シェア

対象：020360 眼球の障害



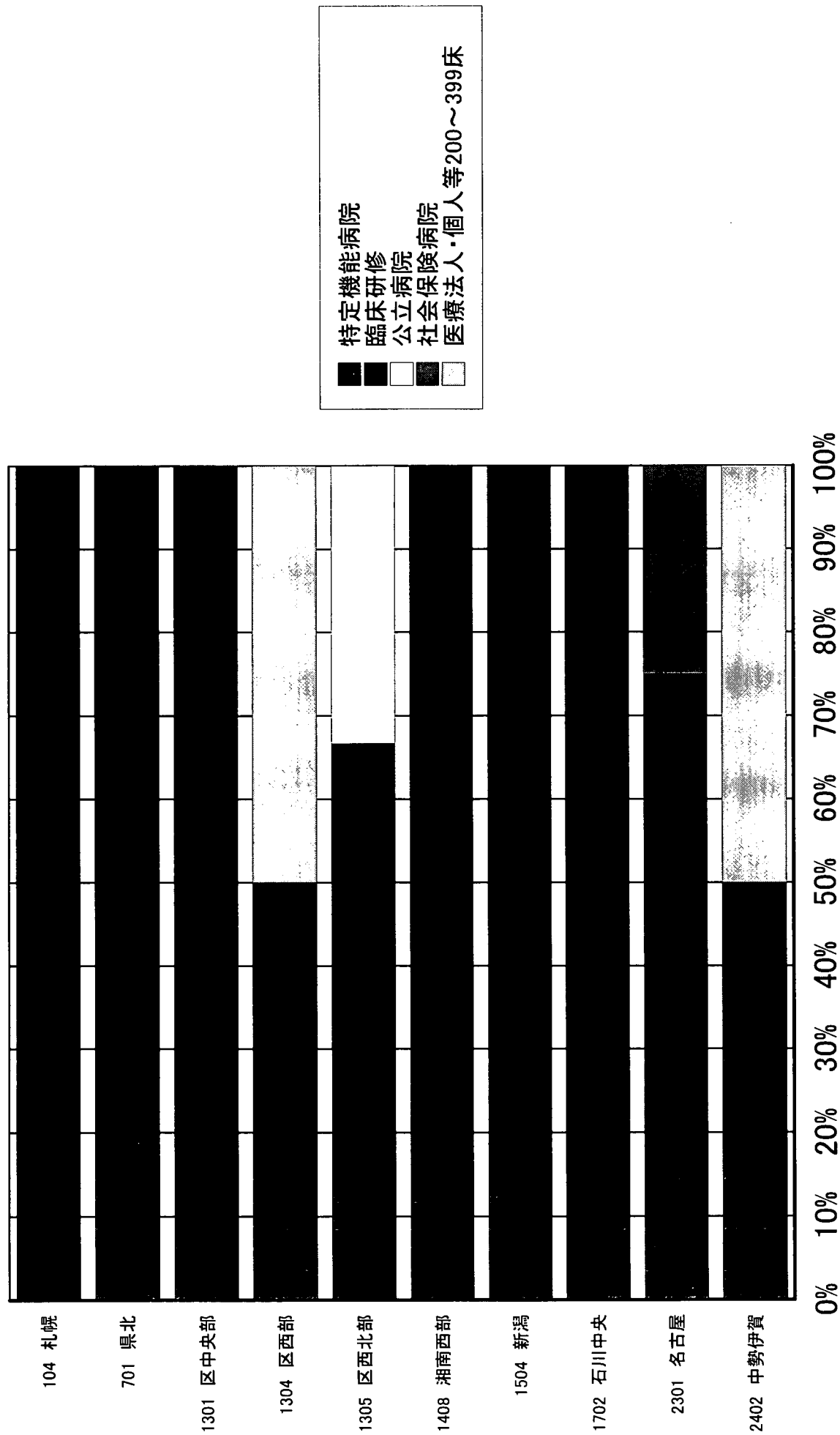
DPC別二次医療圏内医療機関機能分類別シェア

対象：020370 視神経の疾患



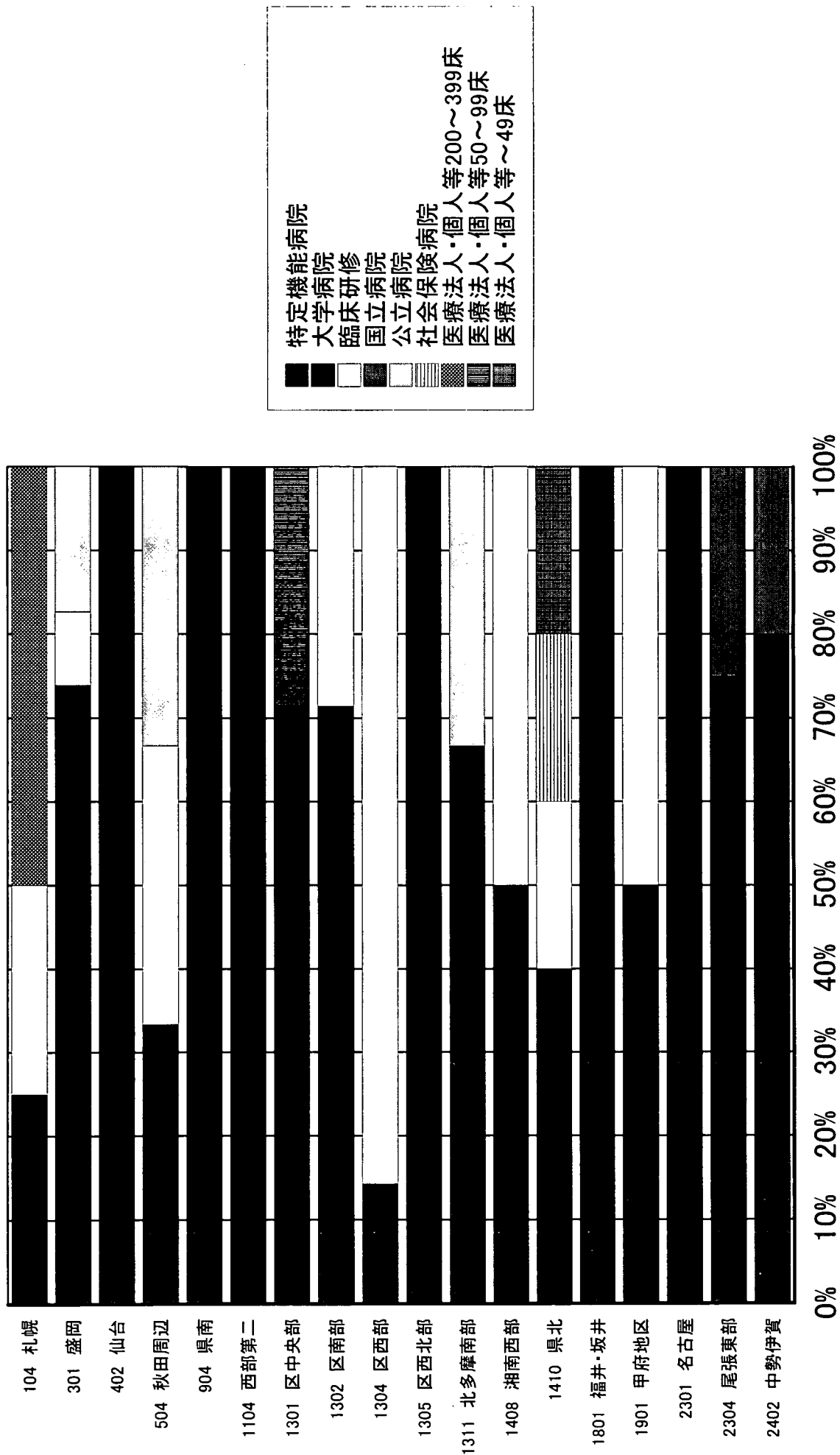
DPC別二次医療圏内医療機関機能分類別シェア

対象：020380 眼球運動障害



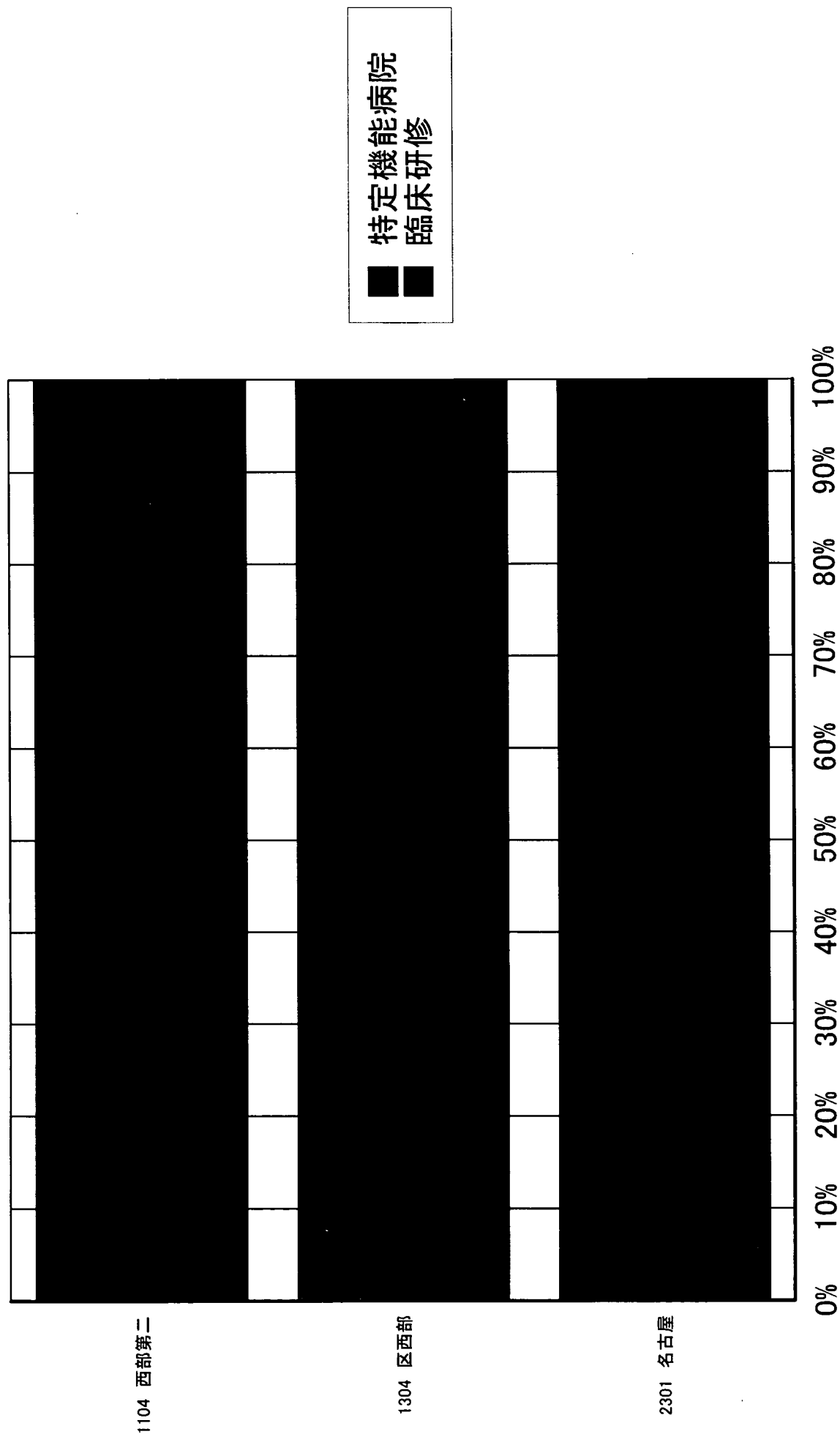
DPC別二次医療圏内医療機関機能分類別シェア

対象：020390 視覚・視野障害



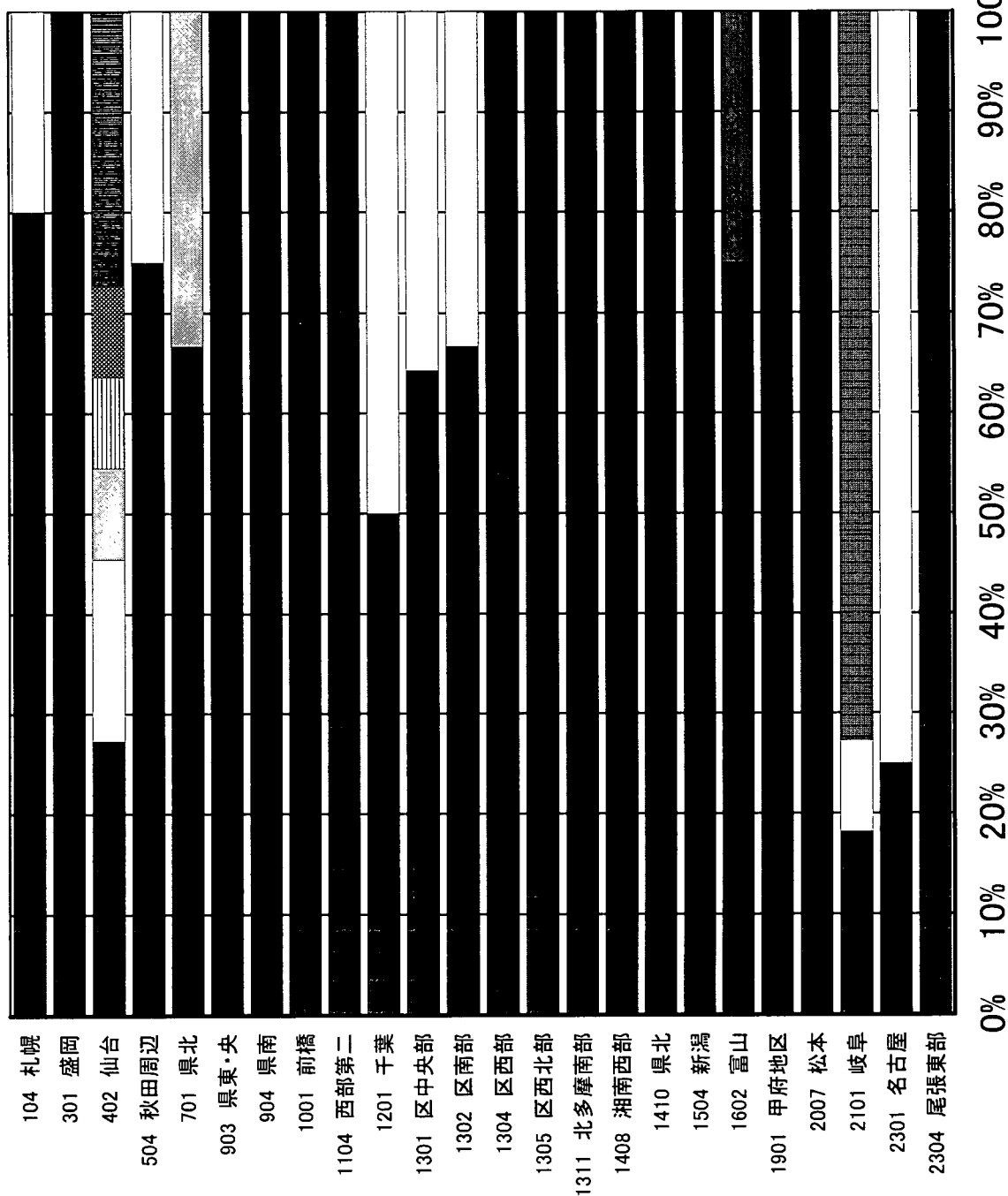
DPC別二次医療圏内医療機関機能分類別シェア

対象：020400 眼、付属器の障害



DPC別二次医療圏内医療機関機能分類別シェア

対象：020410 視神経の炎症及びび障害



DPC別二次医療圏内医療機関機能分類別シェア

対象：030010 口腔・下顎・口唇の悪性腫瘍

