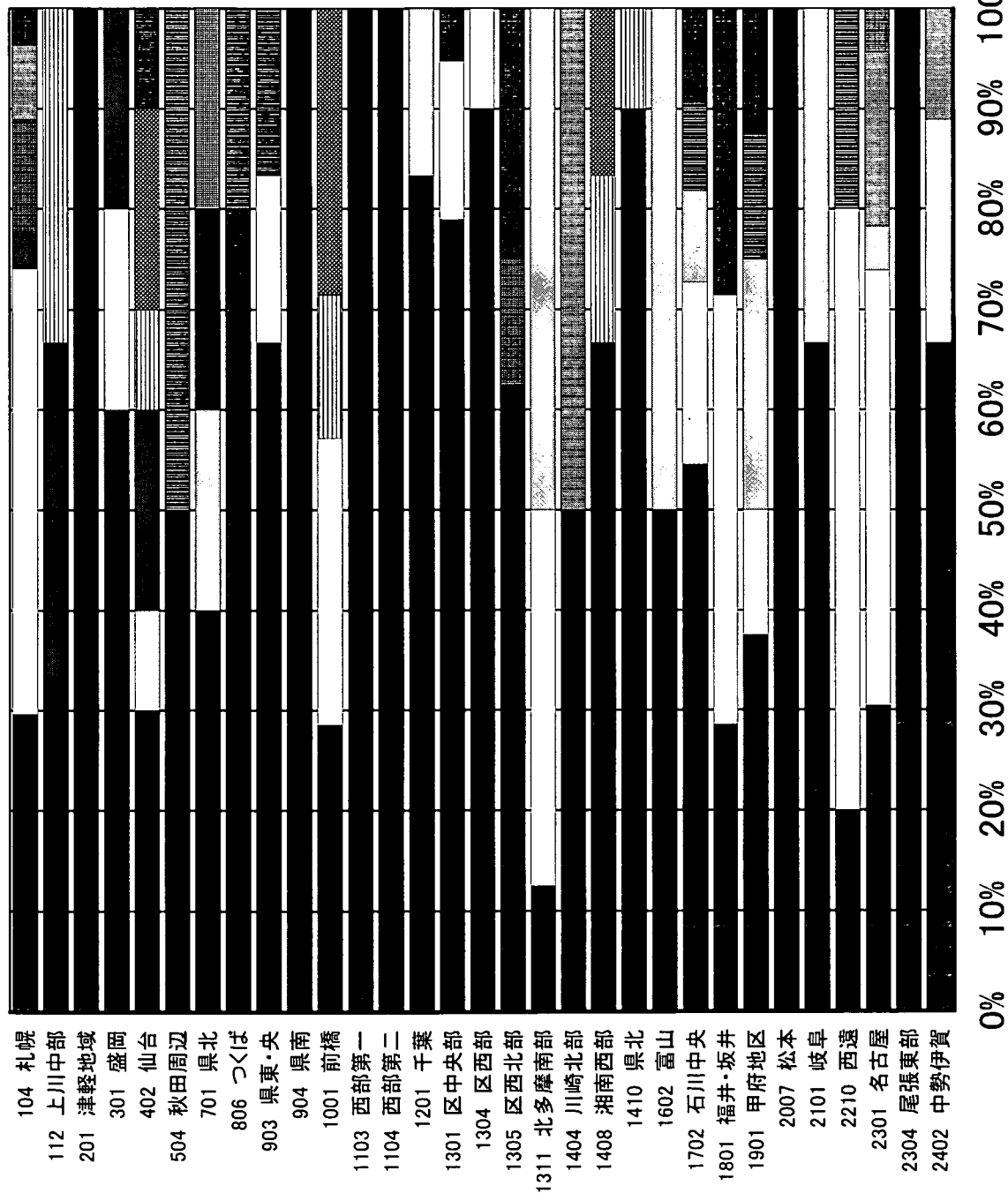


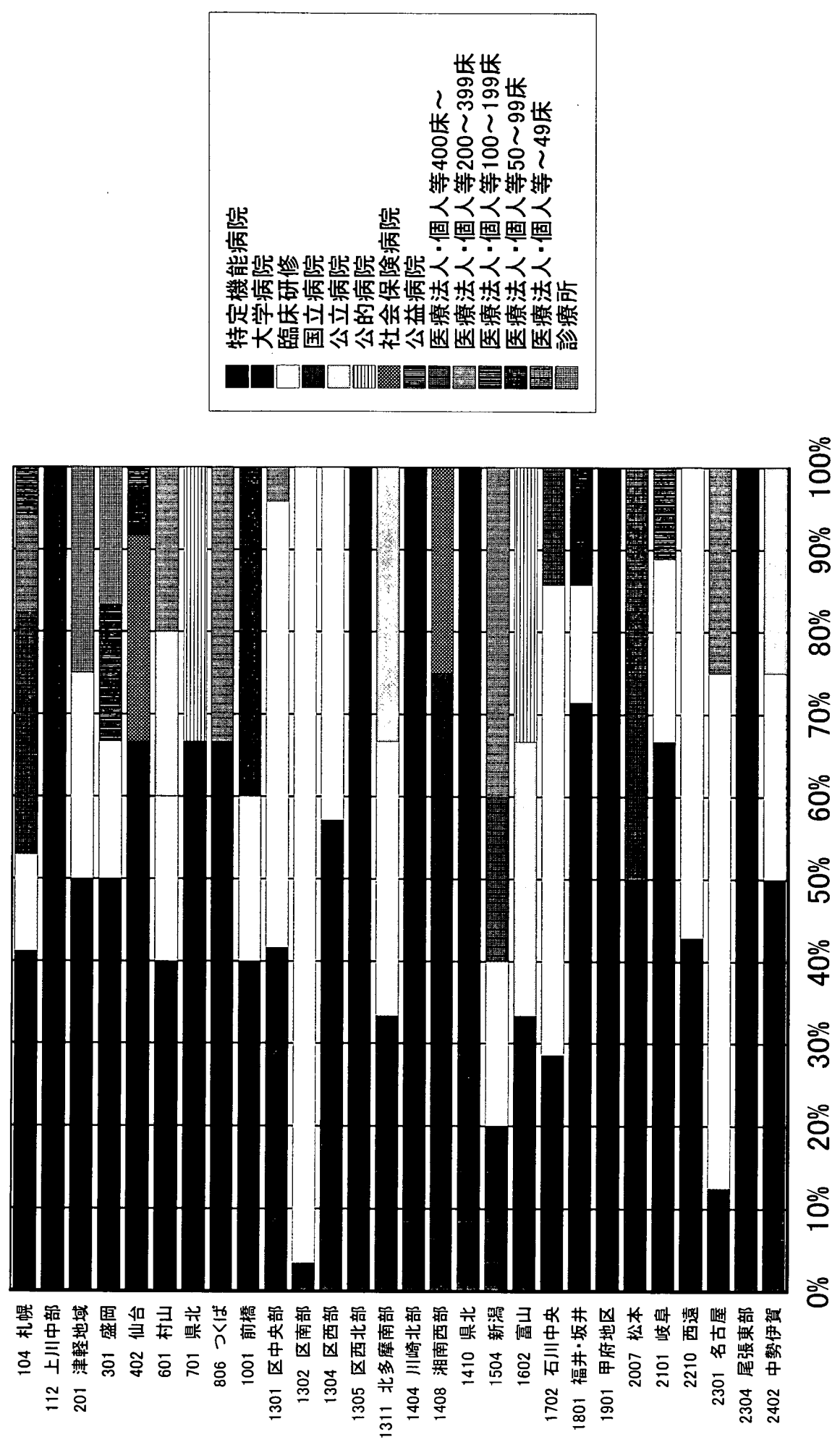
DPC別二次医療圏内医療機関機能分類別シェア

対象：010111 遺伝性ニューロパチー



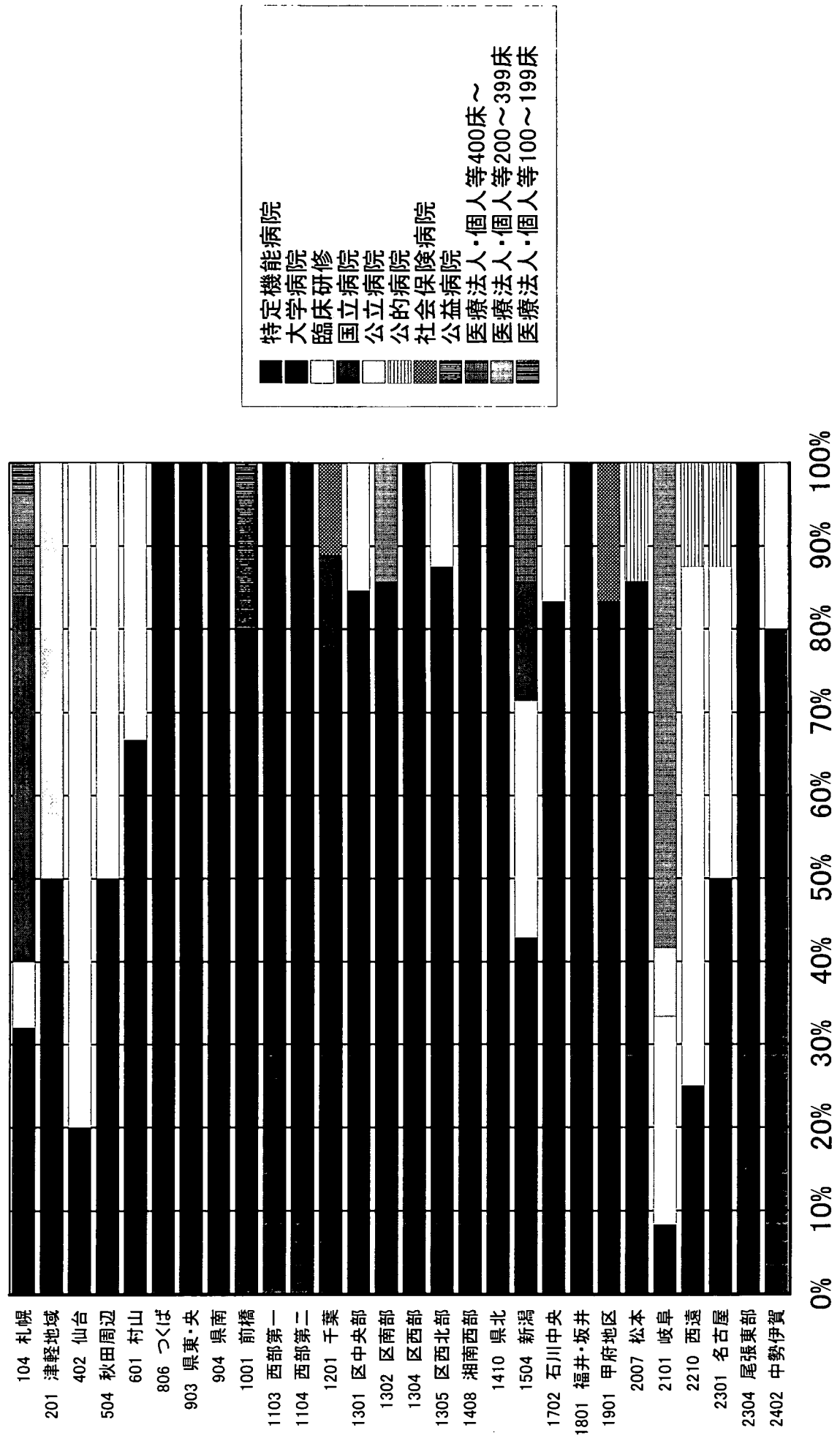
DPC別二次医療圏内医療機関機能分類別シェア

対象：010120 特発性(単)ニューロパチー



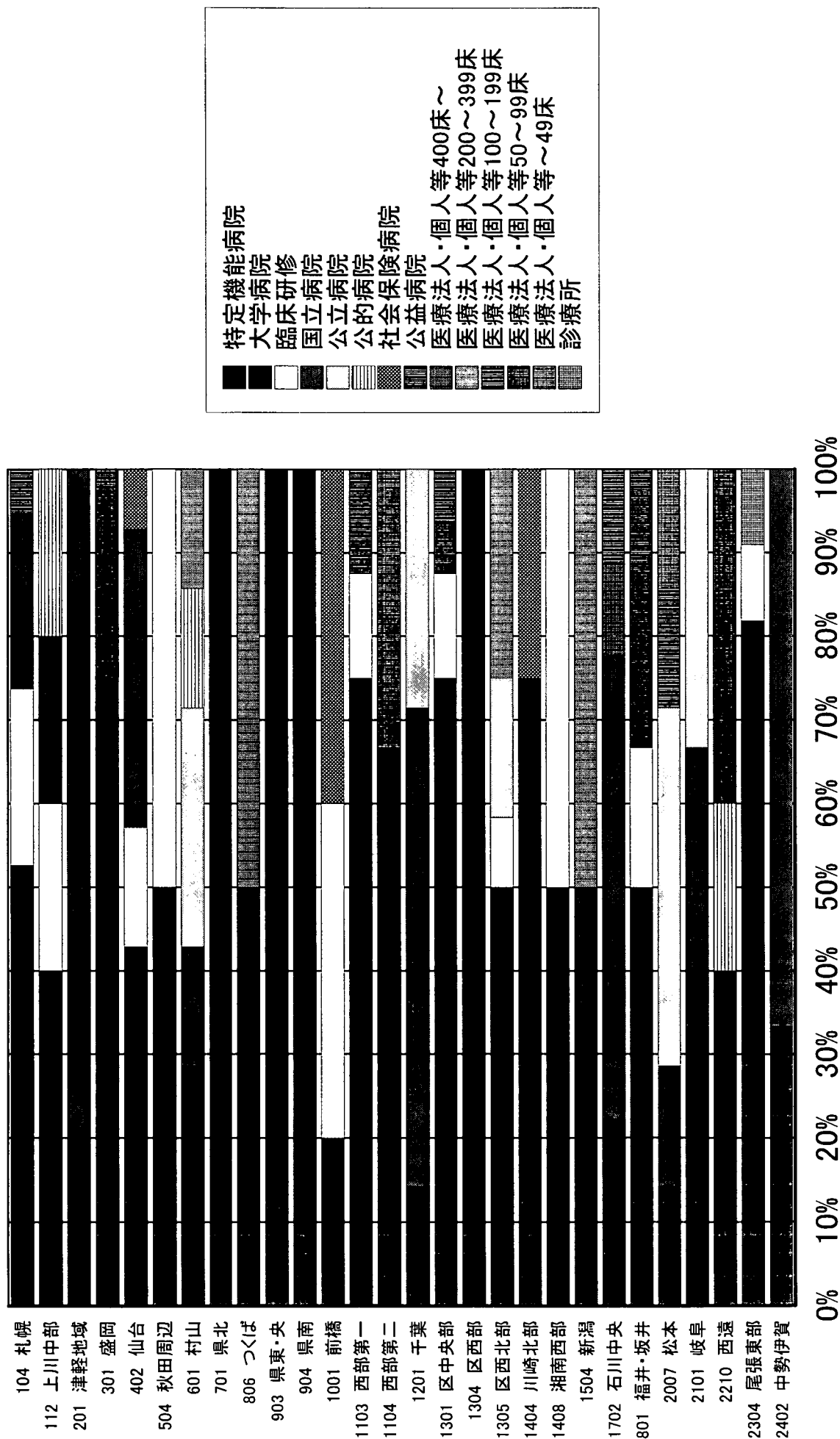
DPC別二次医療圏内医療機関機能分類別シェア

対象：010130 重症筋無力症、神経障害(その他)



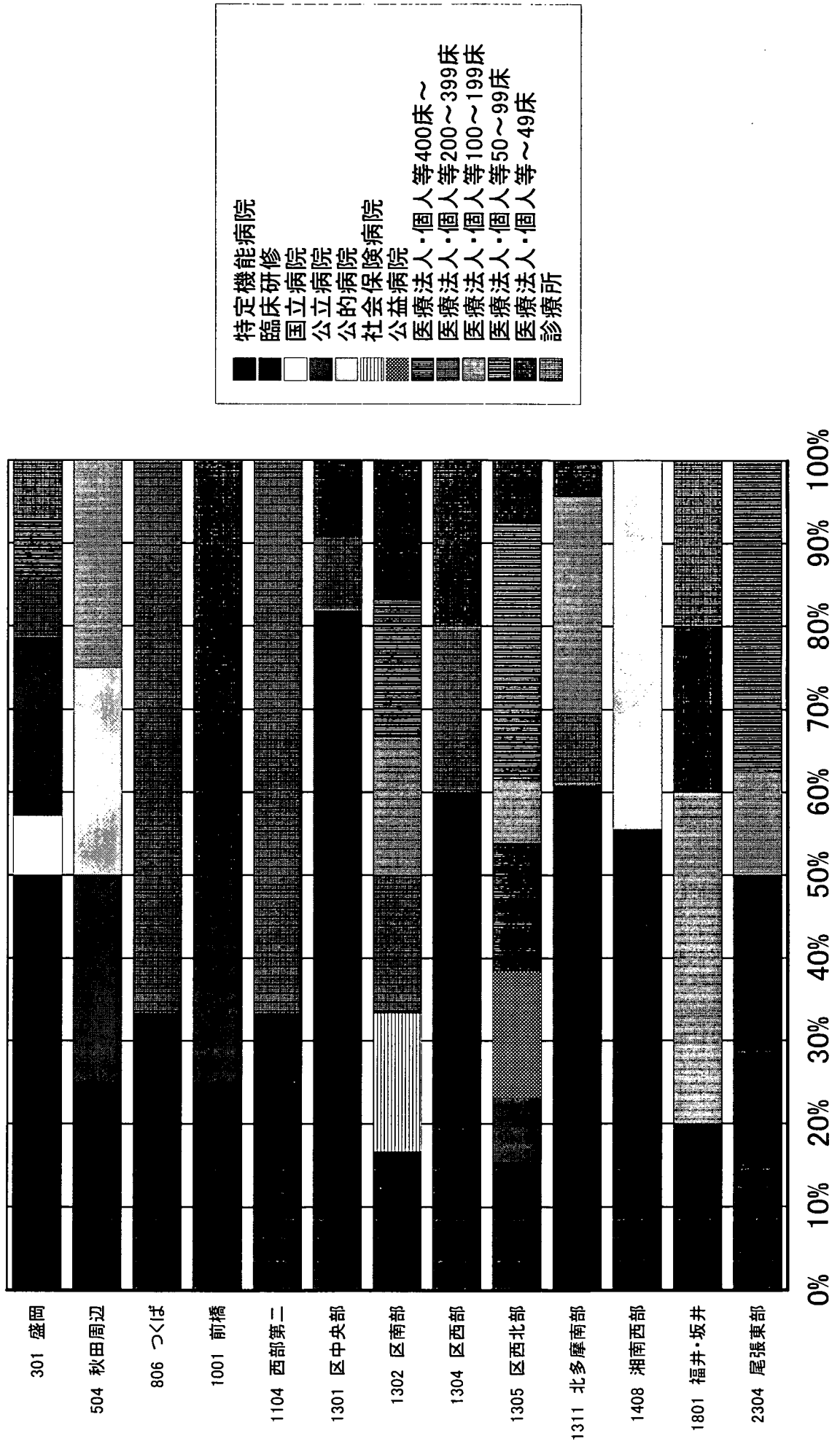
DPC別二次医療圏内医療機関機能分類別シェア

対象：010140 筋疾患(その他)



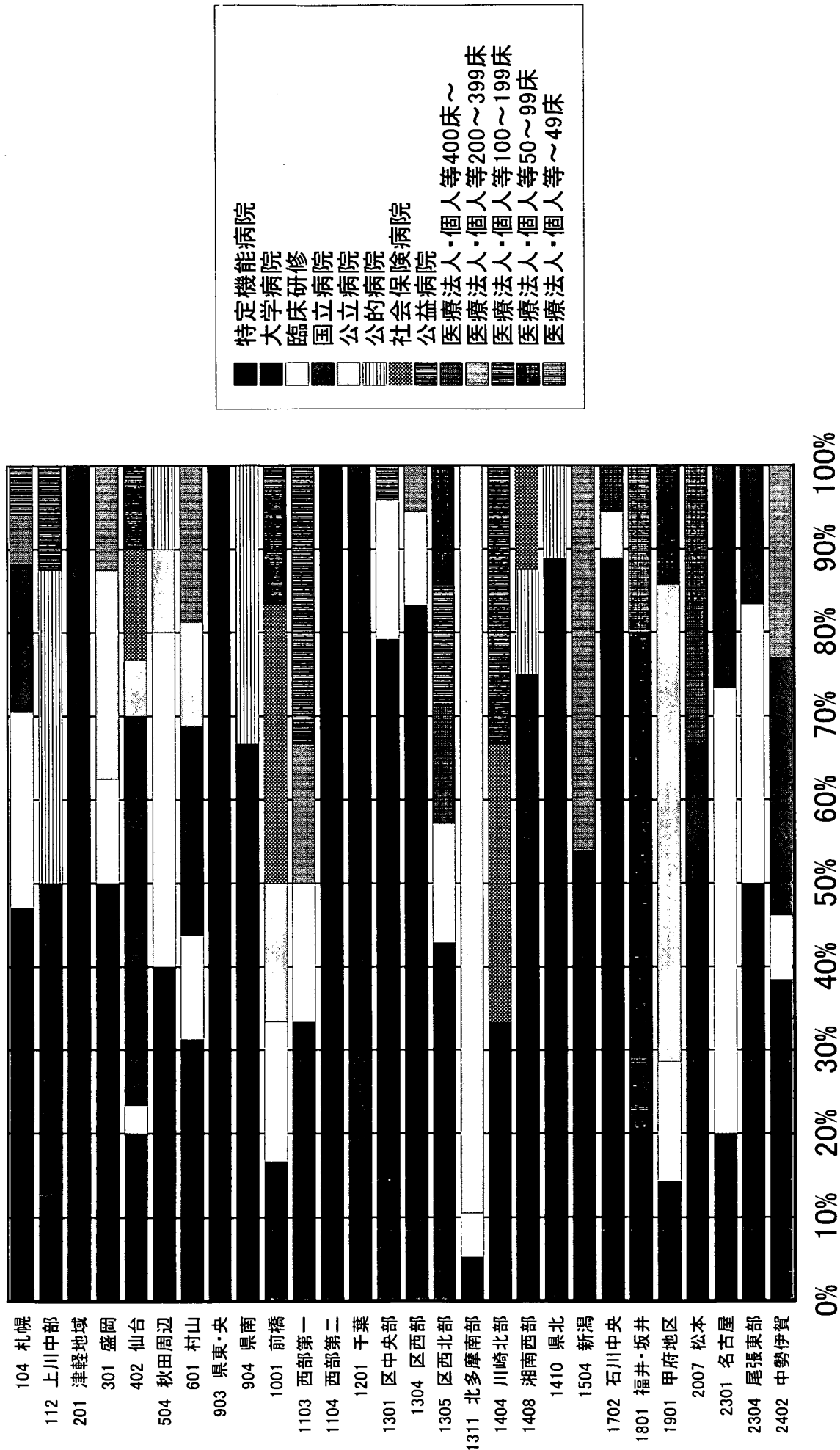
DPC別二次医療圏内医療機関機能分類別シェア

対象：010150 脳血管疾患(その他)



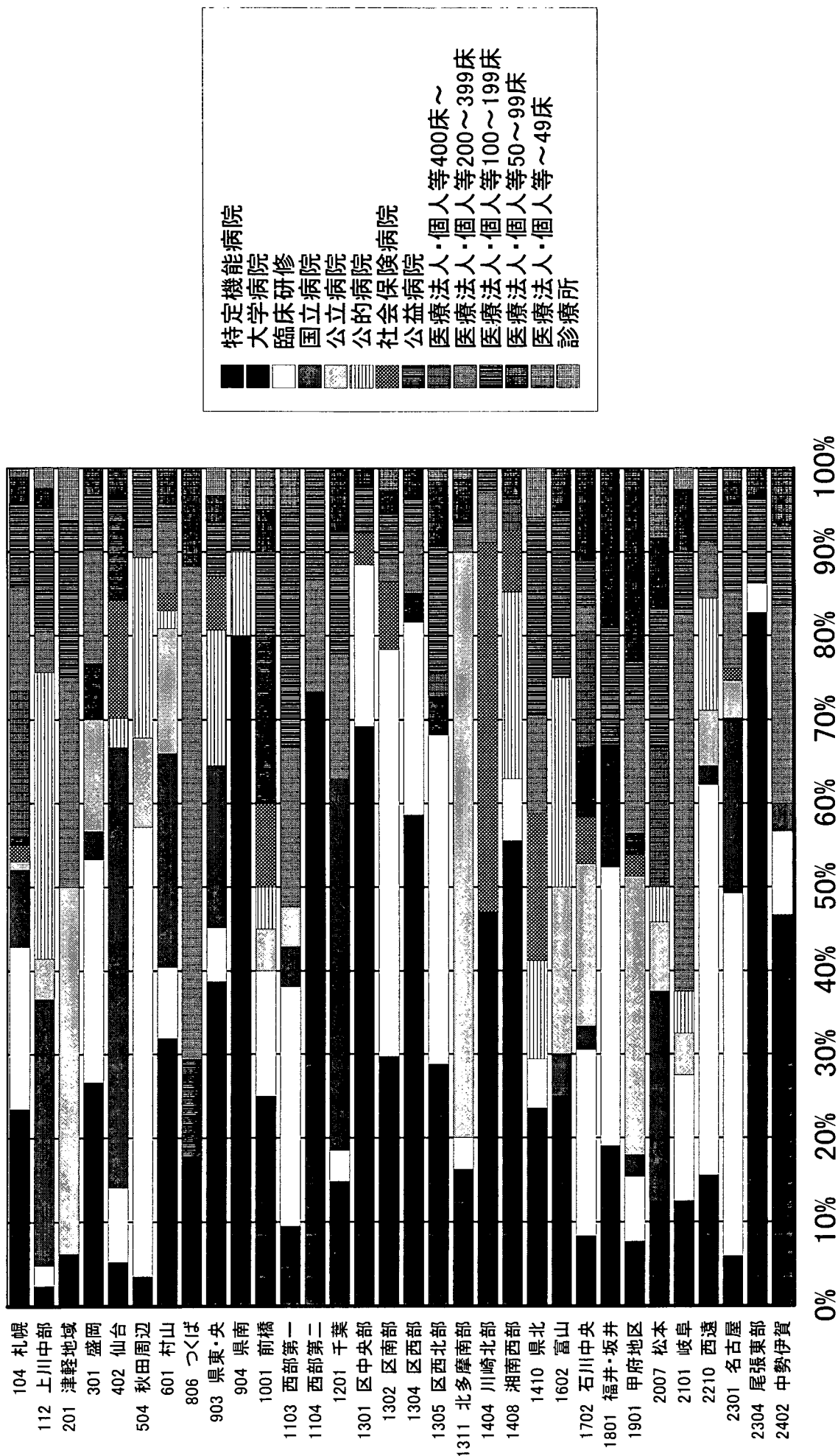
DPC別二次医療圏内医療機関機能分類別シェア

対象：010155 脊髄性筋萎縮症および関連症候群



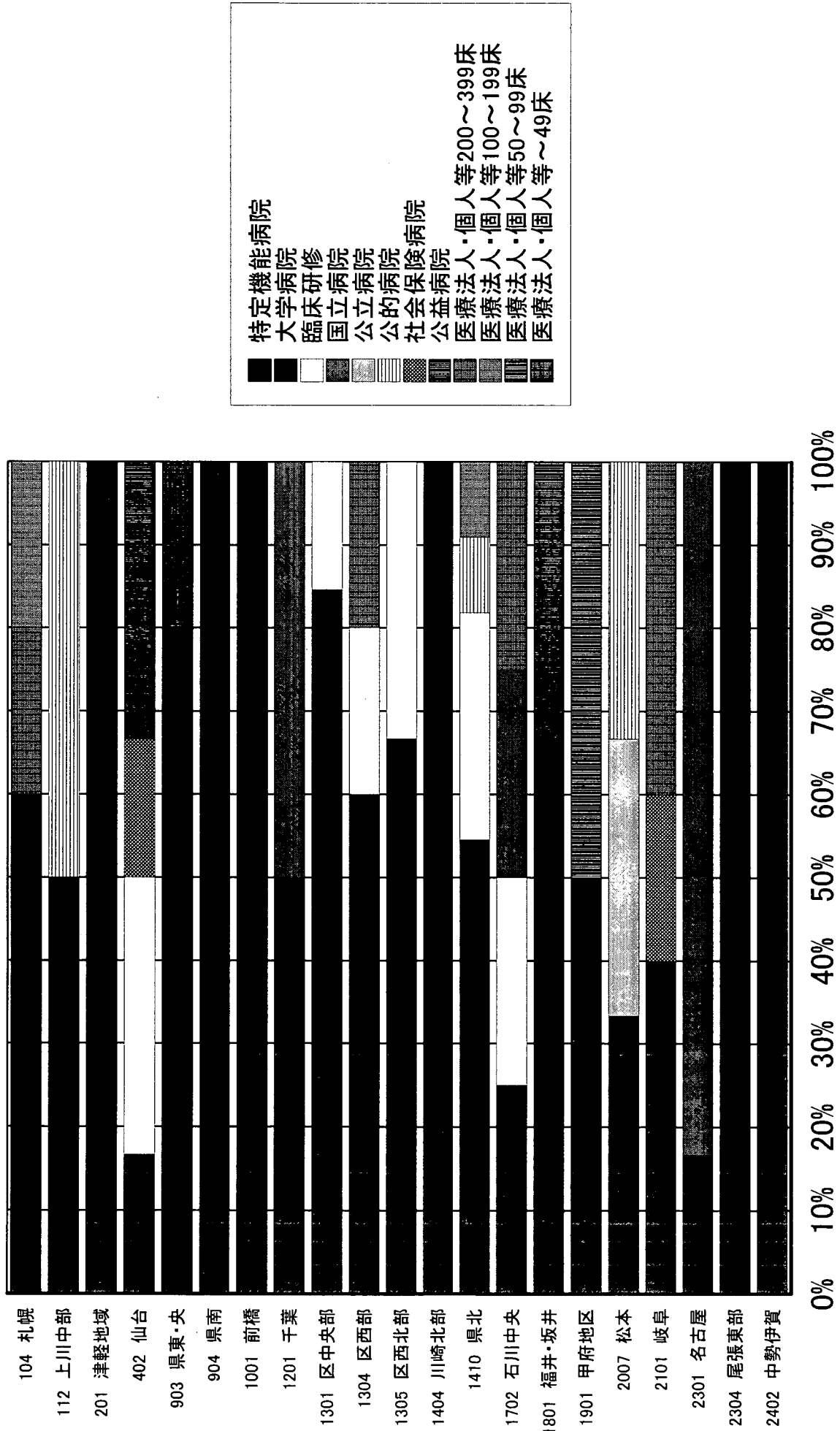
DPC別二次医療圏内医療機関機能分類別シェア

対象：010160 パーキンソン病



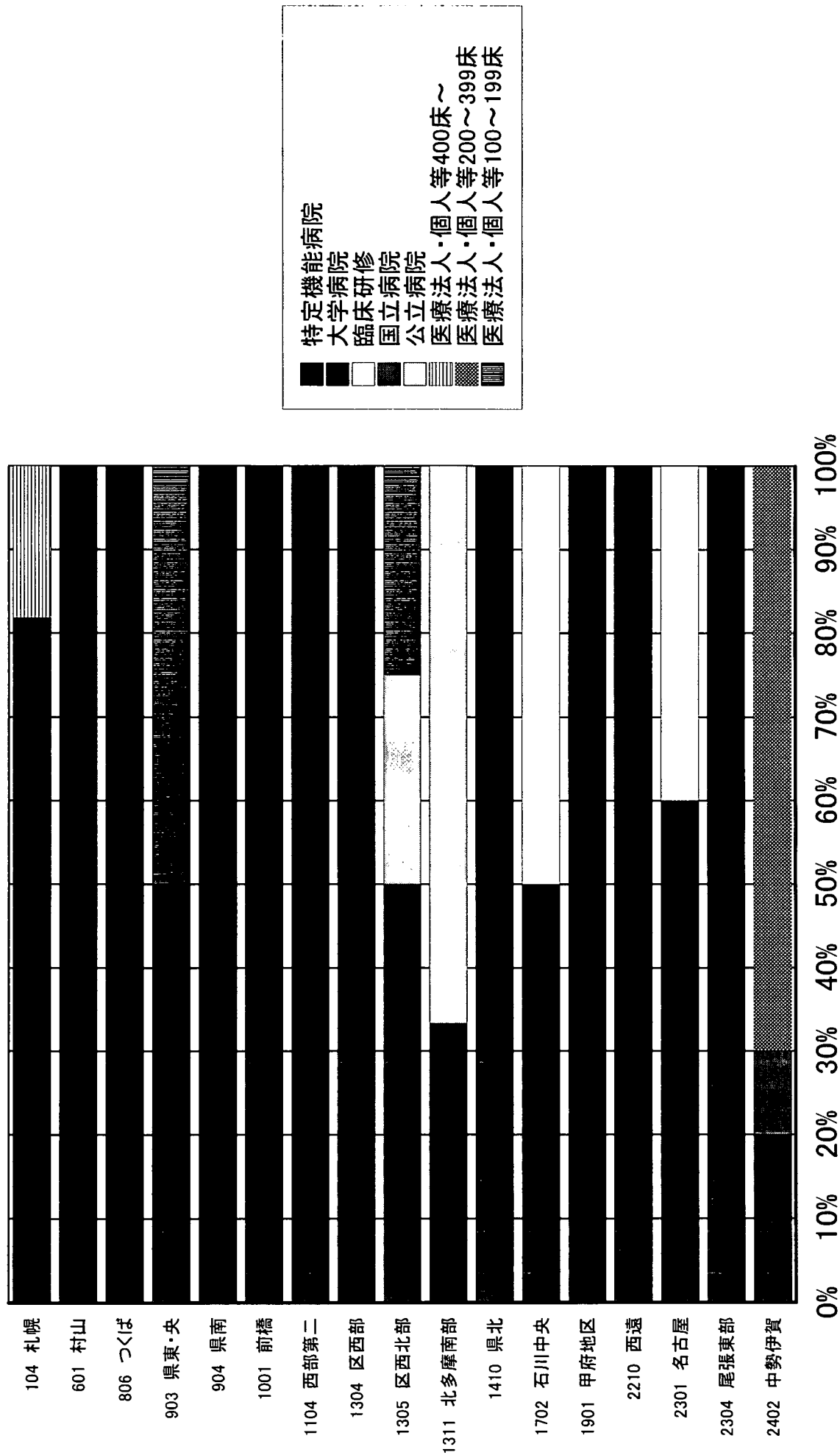
DPC別二次医療圏内医療機関機能分類別シェア

対象：010170 基底核等の変性疾患



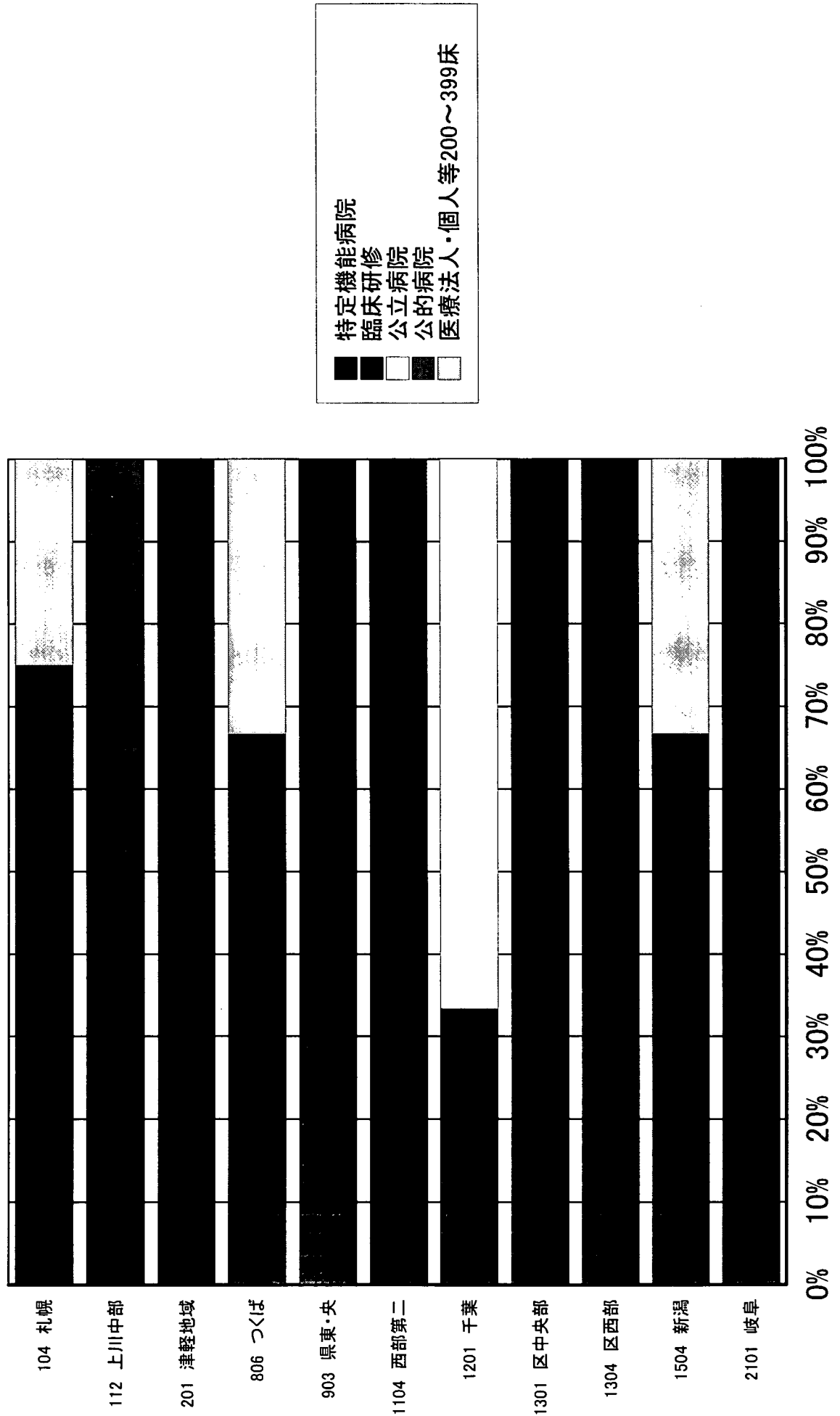
DPC別二次医療圏内医療機関機能分類別シェア

対象：010180 不随意運動



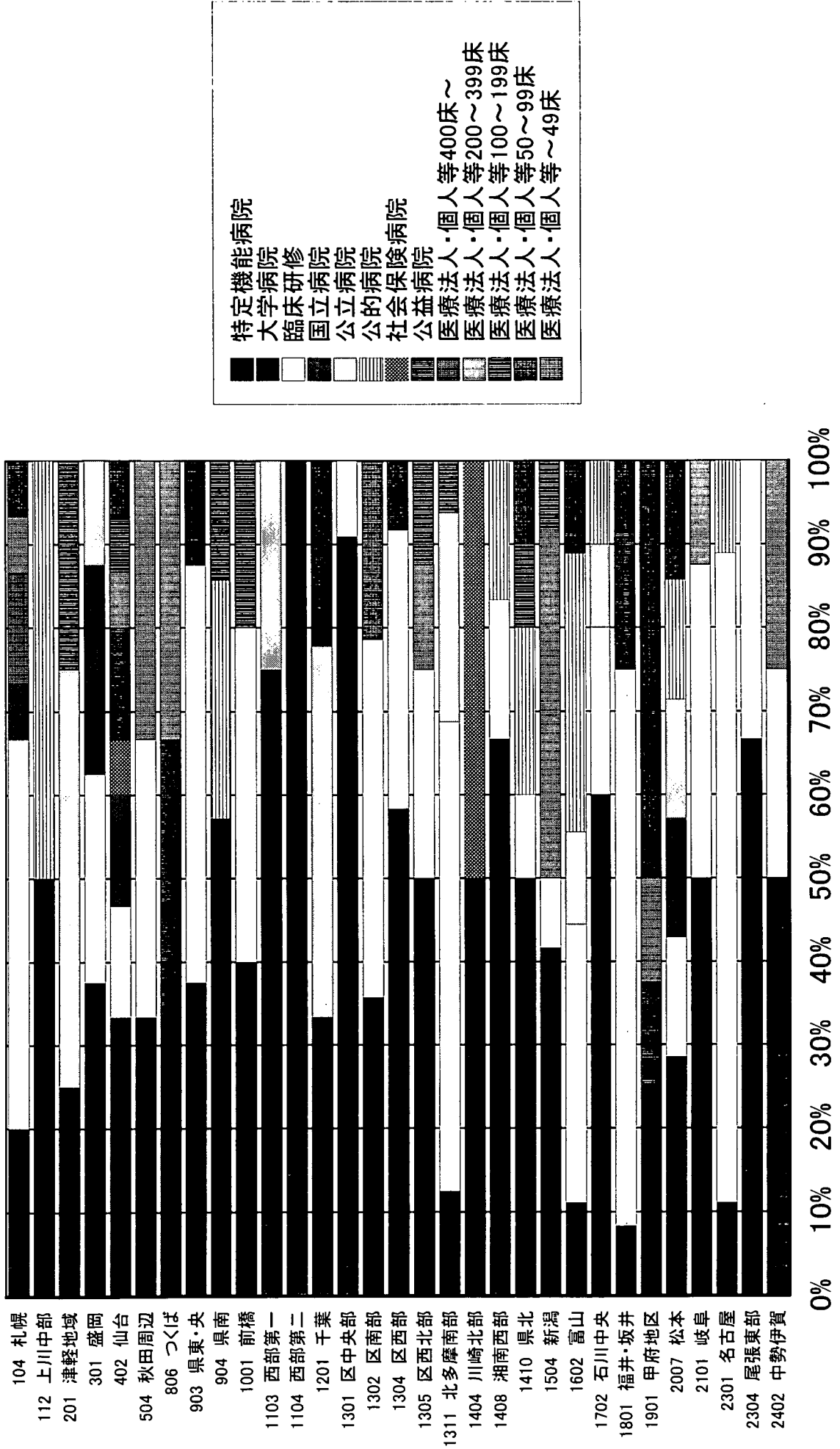
DPC別二次医療圏内医療機関機能分類別シェア

対象：010190 遺伝性運動失調症



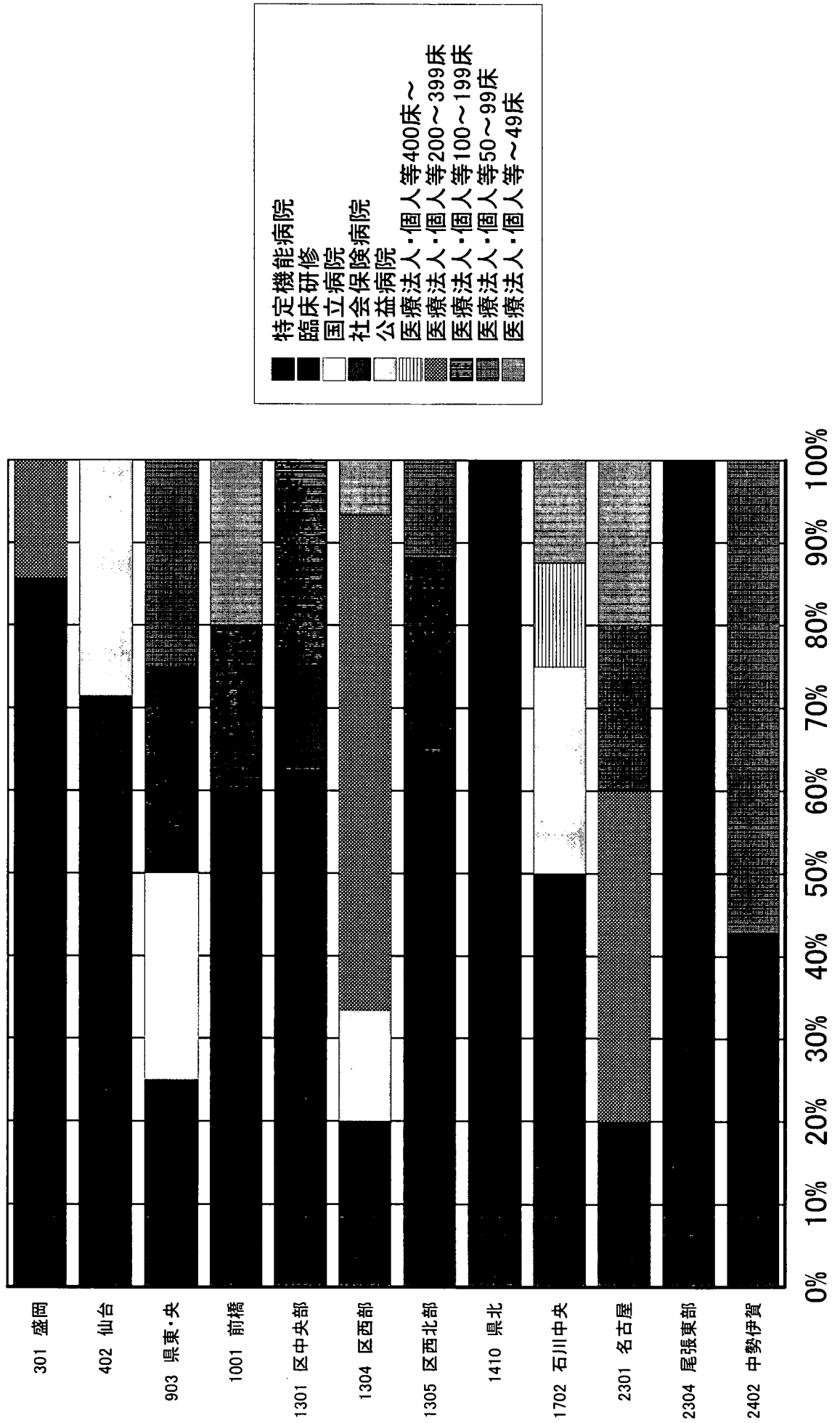
DPC別二次医療圏内医療機関機能分類シエア

対象：010200 水頭症



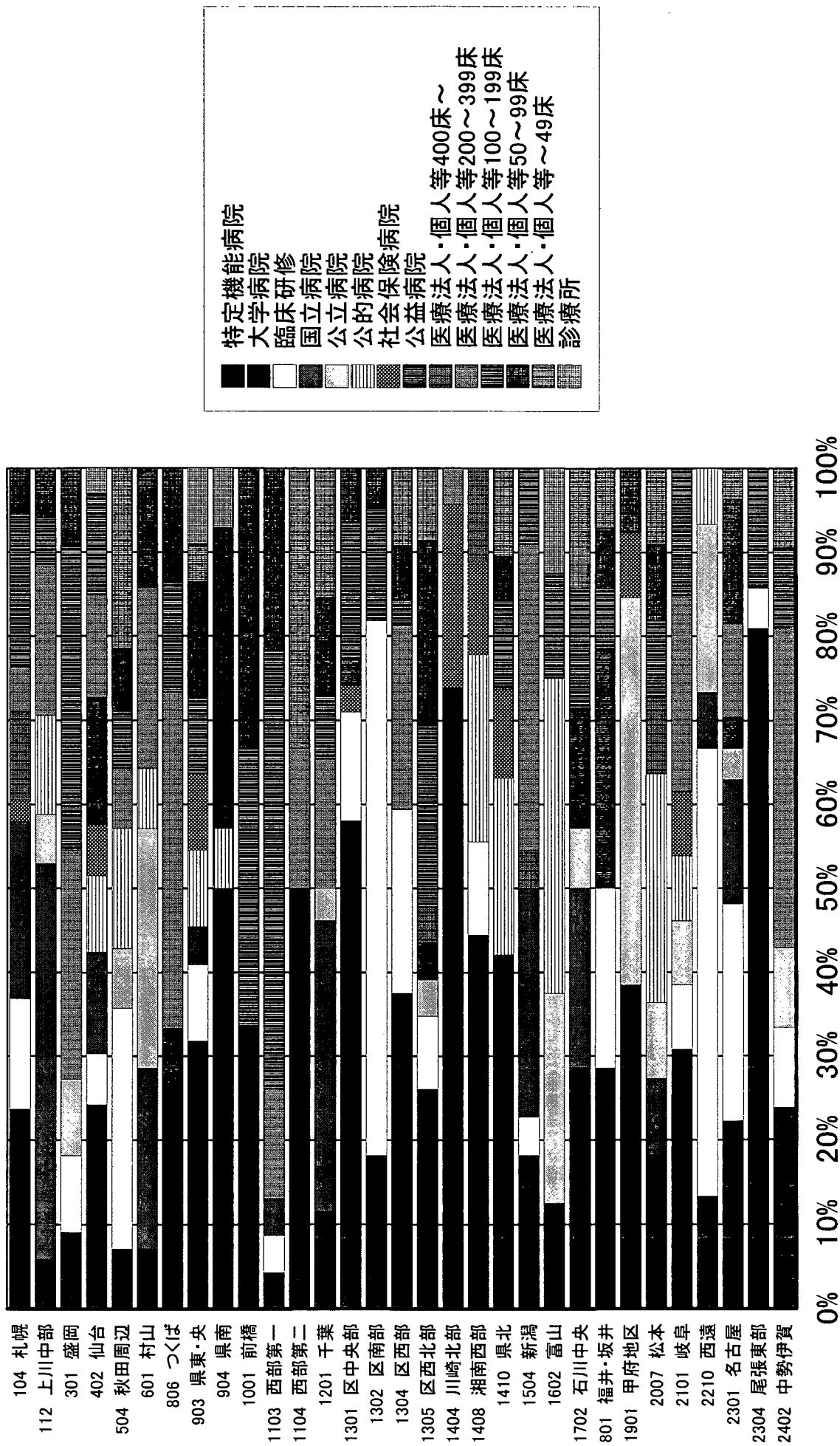
DPC別二次医療圏内医療機関機能分類別シェア

対象：010210 アルツハイマー病



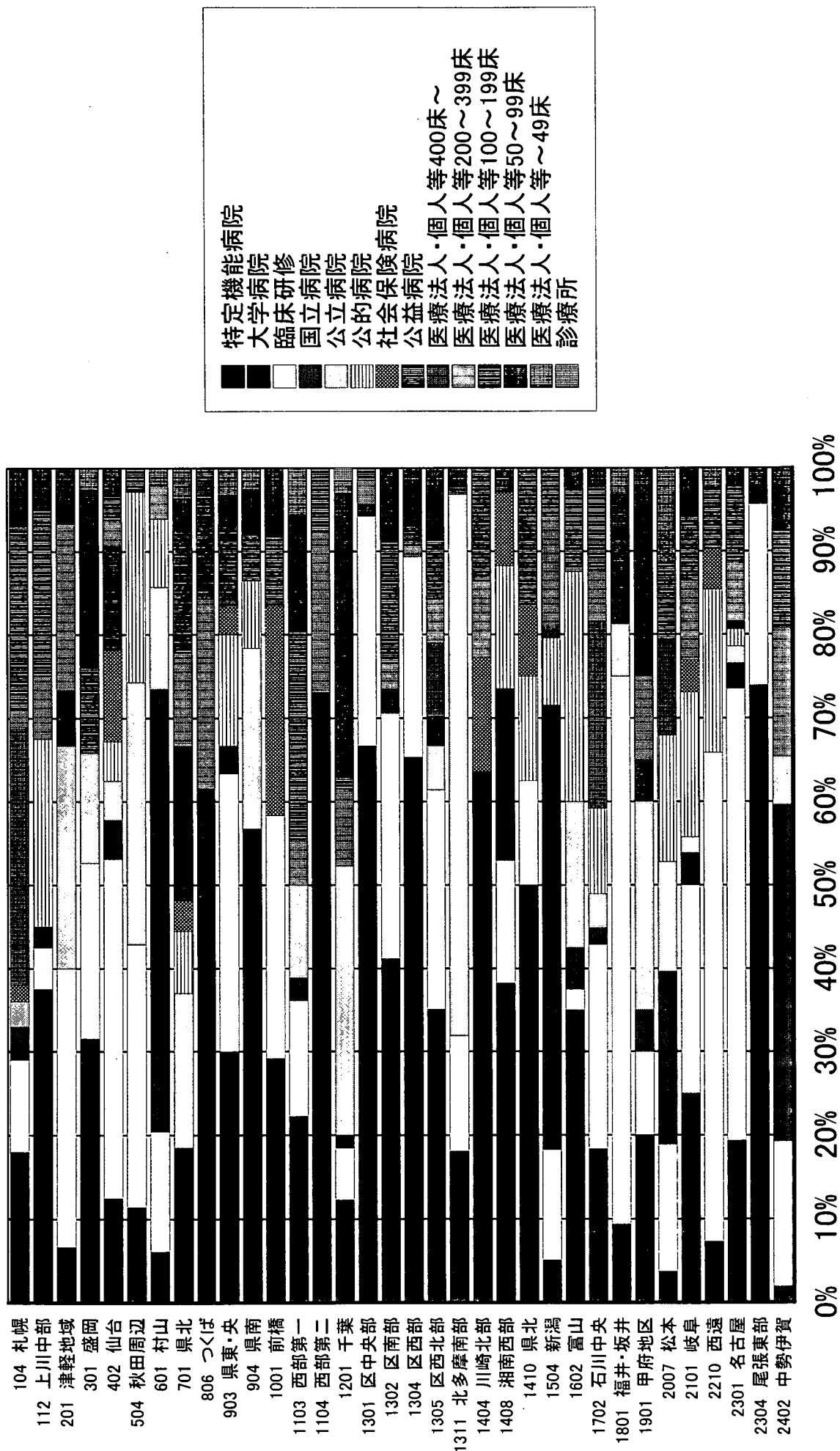
DPC別二次医療圏内医療機関機能分類別シェア

対象：010220 痴呆性疾患(アルツハイマーを除く。)



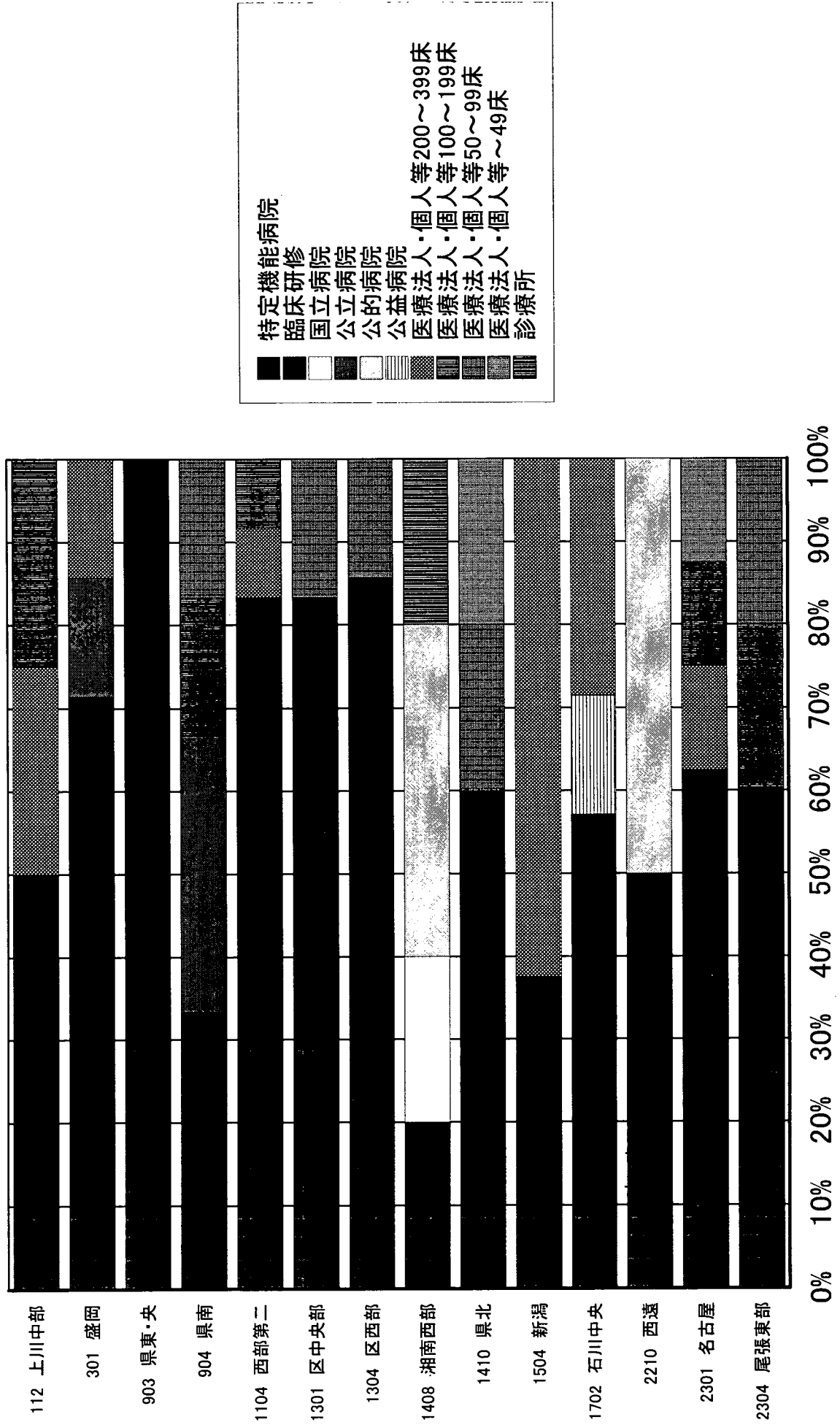
DPC別二次医療圏内医療機関機能分類別シェア

対象：010230 てんかん



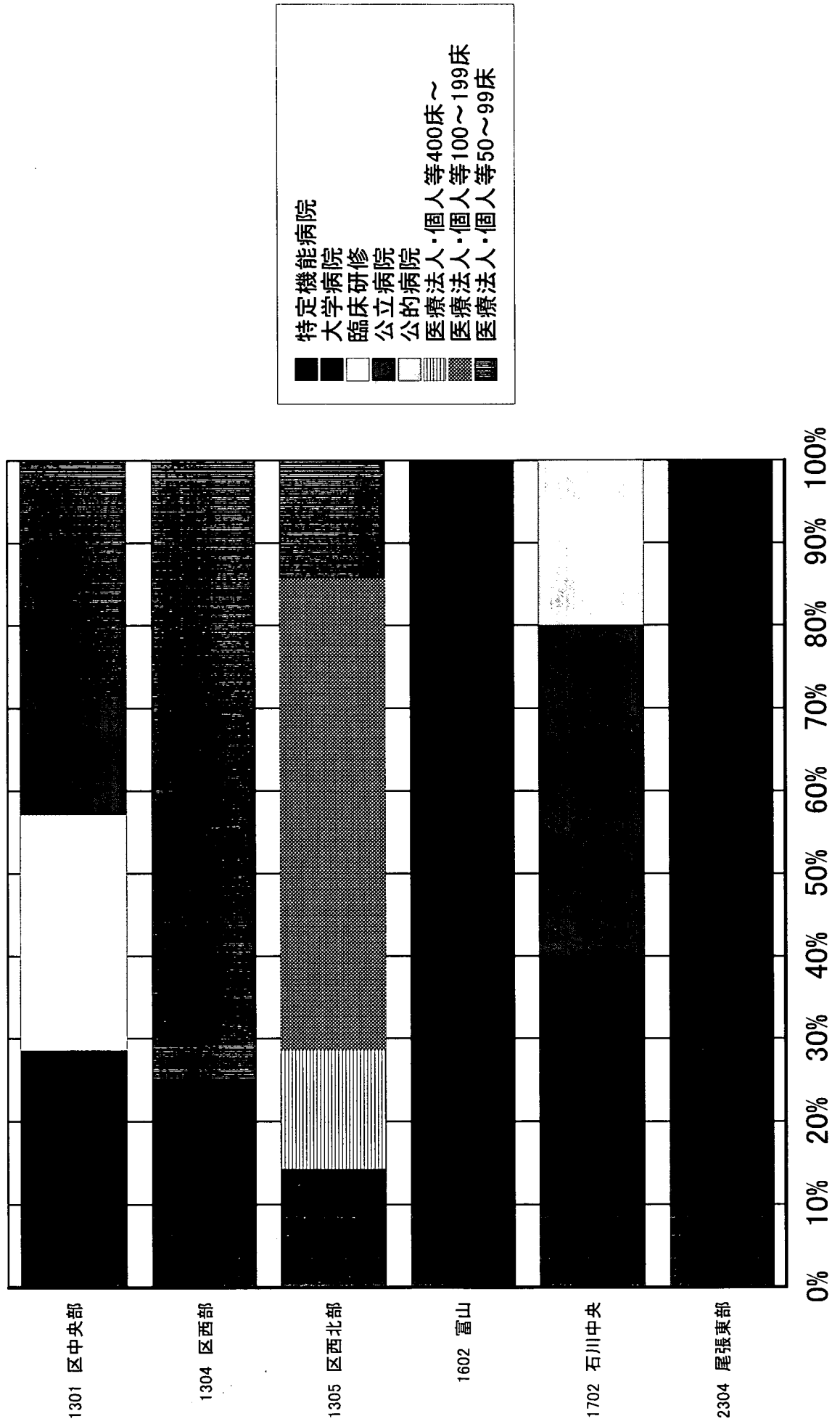
DPC別二次医療圏内医療機関機能分類別シェア

対象：010240 片頭痛、頭痛症候群（その他）



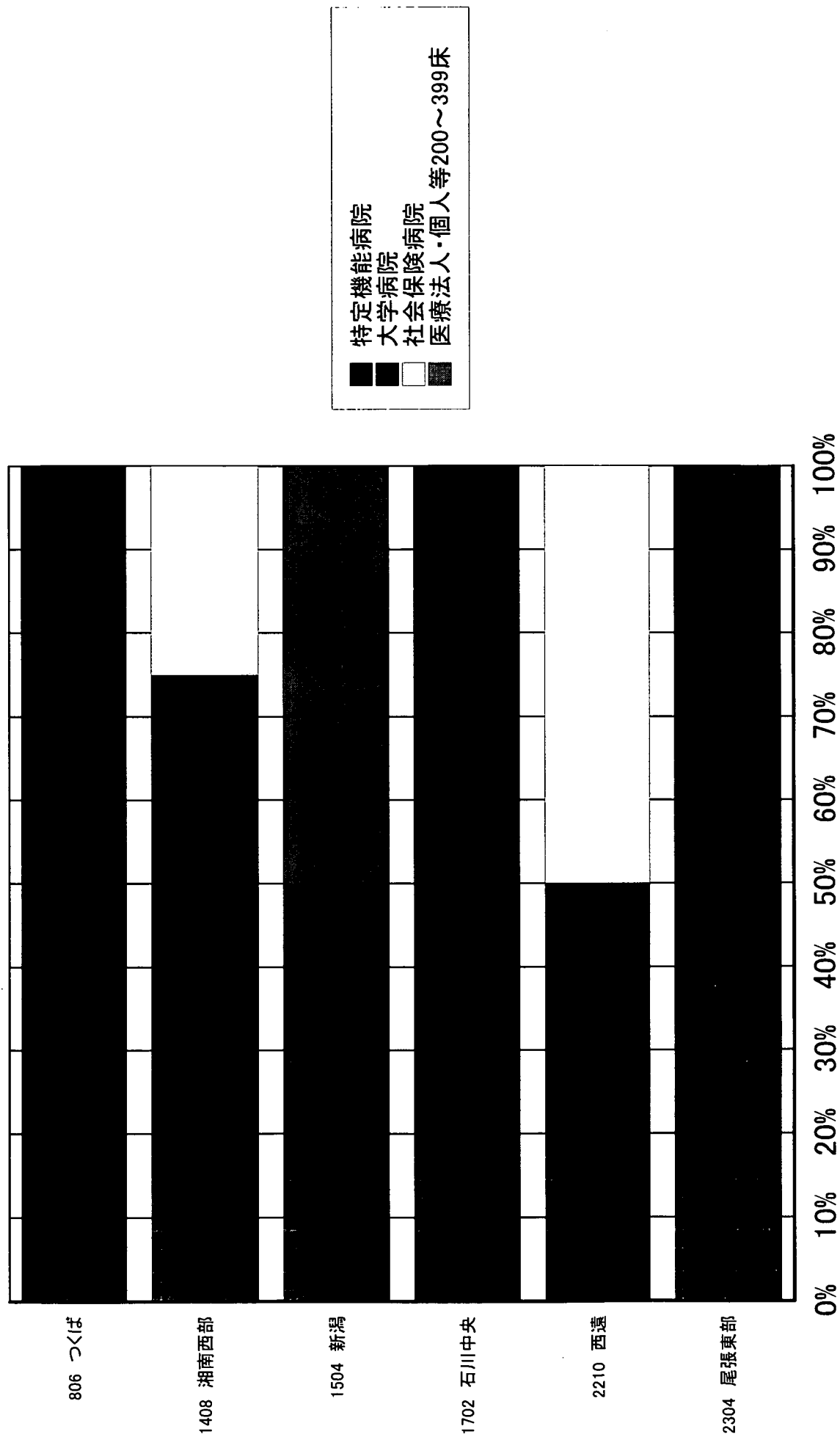
DPC別二次医療圏内医療機関機能分類別シェア

対象：010250 アルコール依存症候群



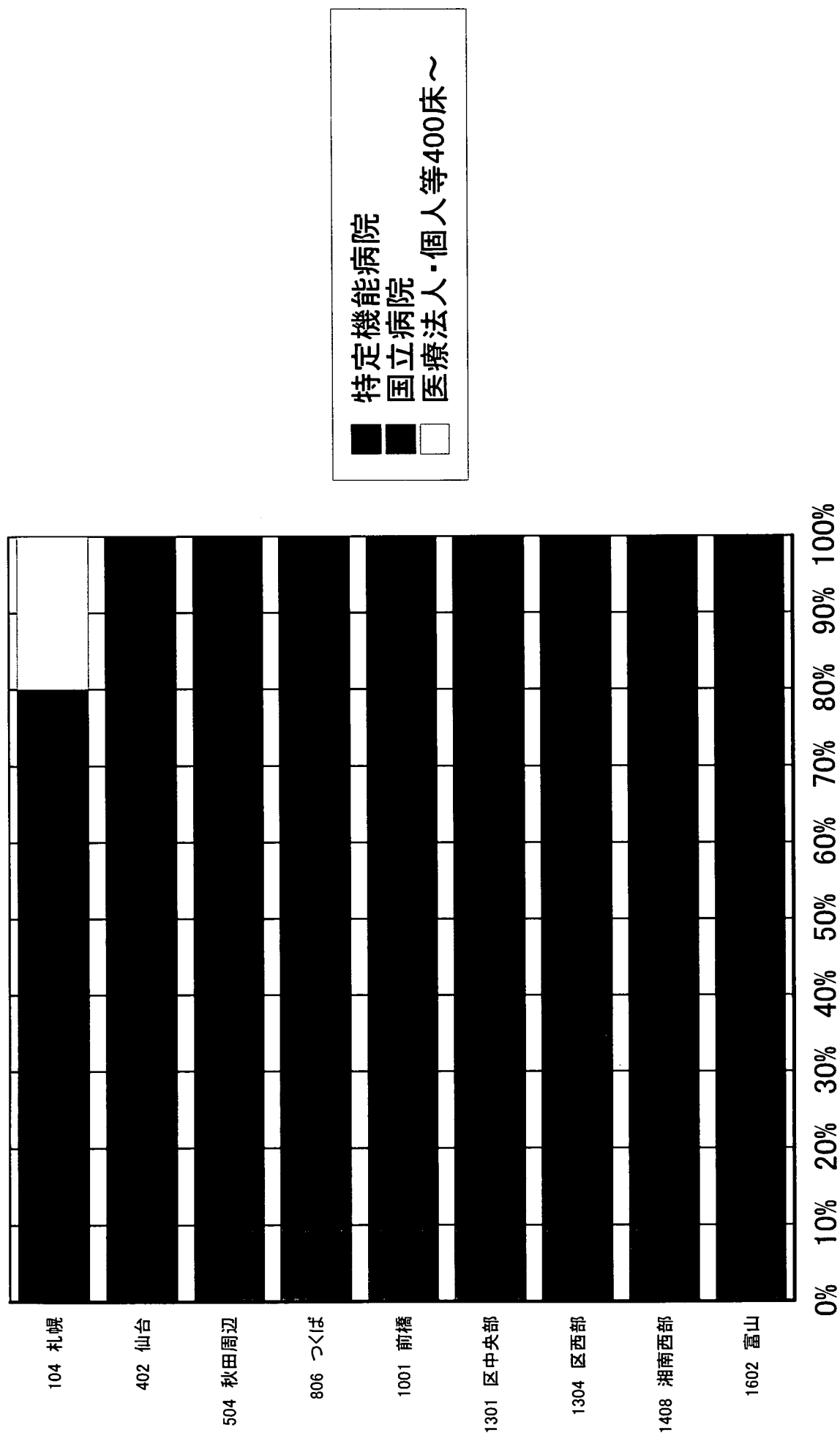
DPC別二次医療圏内医療機関機能分類別シェア

対象：010260 ウェルニツケ脳症



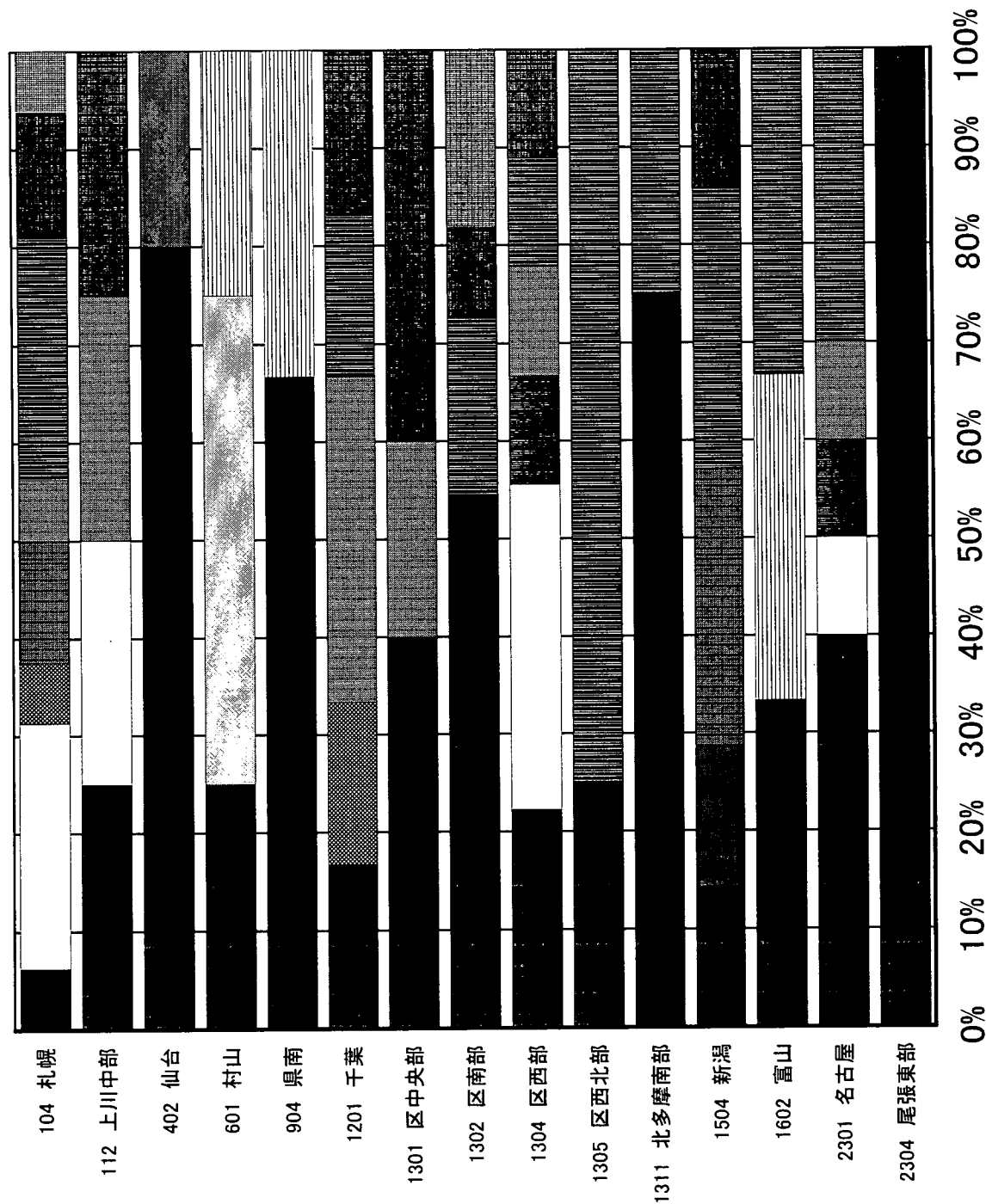
DPC別二次医療圏内医療機関機能分類別シェア

対象：010280 ジストニー、筋無力症



DPC別二次医療圏内医療機関機能分類別シェア

対象：010290 自律神経系の障害



DPC別二次医療圏内医療機関機能分類別シェア

対象：010300 睡眠障害

