

Table 2

	行為		薬剤		材料		n
	mean	SD	mean	SD	mean	SD	
Xp	1,625	2,143	51	254	205	995	4,595
CT・MRI	2,885	2,224	350	798	242	241	2,144
核医学	6,731	3,116	3,823	2,359	54	42	349
造影	2,315	1,719	468	1,047	235	525	5

【再掲】

	行為		薬剤		材料		n
	mean	SD	mean	SD	mean	SD	
CT	1,157	704	170	452	122	94	2,750
MRI	1,528	649	190	483	135	79	607
二回目～	1,085	676	177	445	110	90	854

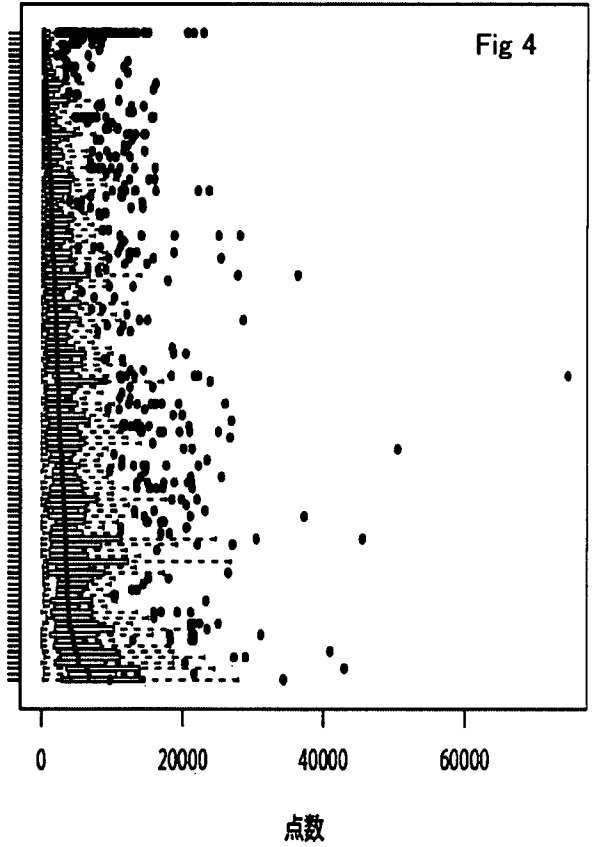


Fig 5

1102803xxxx1xx

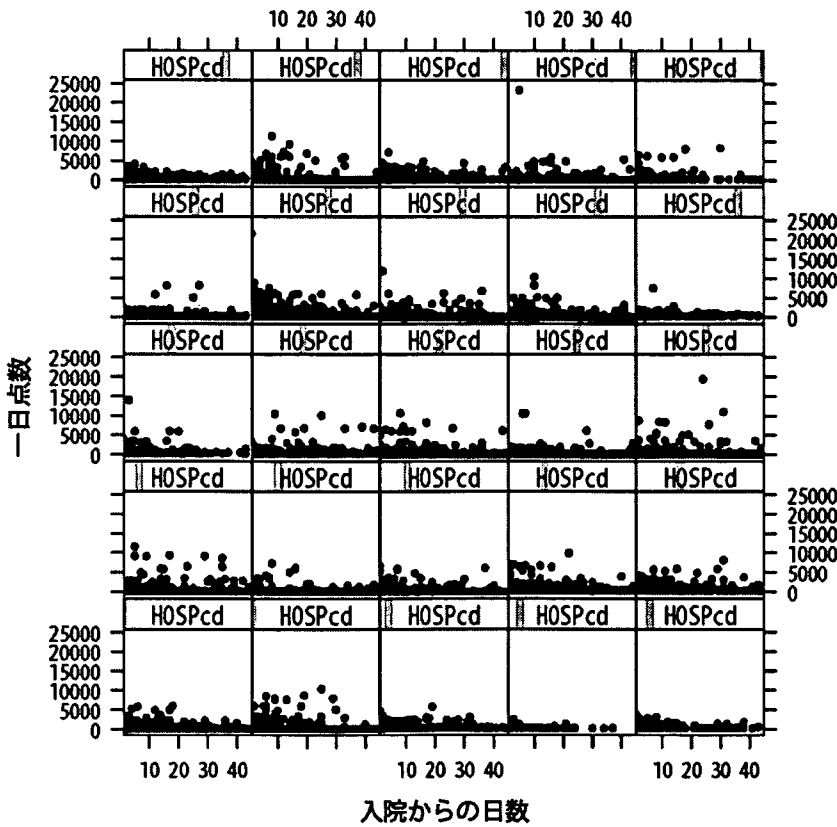
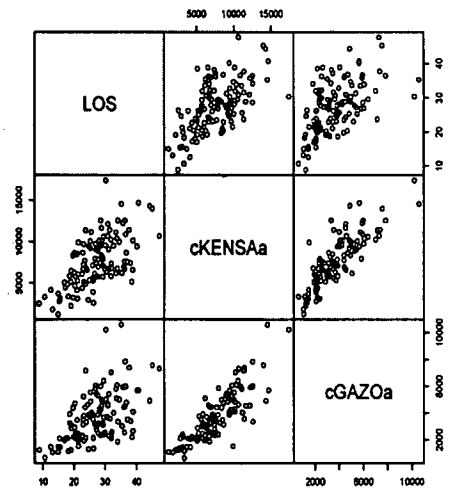


Fig 6



1102803xxxx1xx

慢性腎炎症候群・慢性間質性腎炎・慢性腎不全、手術、手術・処置2_1あり

1103103x99xxxx 腎臓の感染症、手術なし

患者数: 1,880

Table 1

	行為		薬剤		材料		n
	mean	SD	mean	SD	mean	SD	
検体	1,088	1,092		1			377
細菌	378	342	1	20			278
病理	662	615					32
生理	520	958		4			267
超音波	701	373					237
内視鏡	1,892	1,758	56	102	589	1,722	19
AG	100						2
穿刺	104	199		2			65
RI							
骨塩							
判断料	1,341	1,514					402
心理							

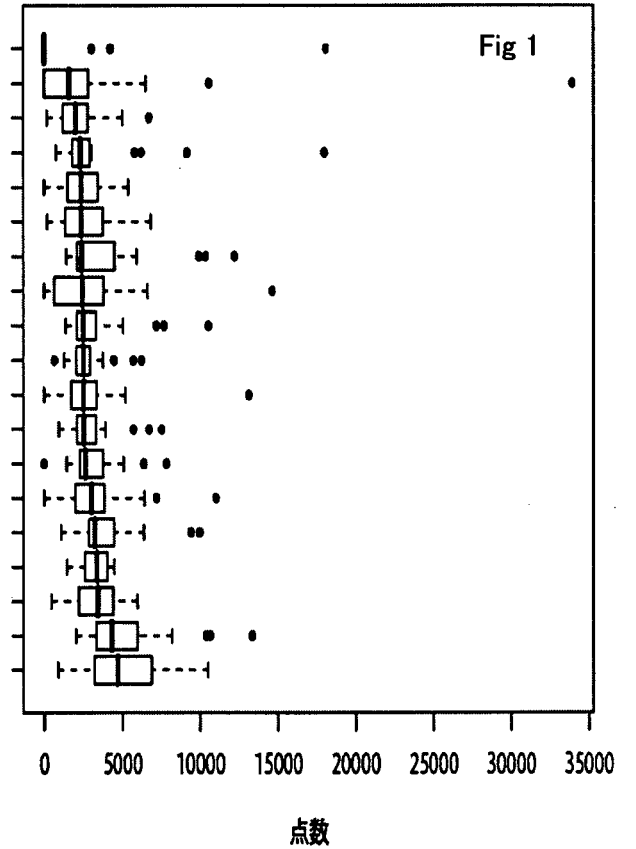


Fig 2

1103103x99xxxx

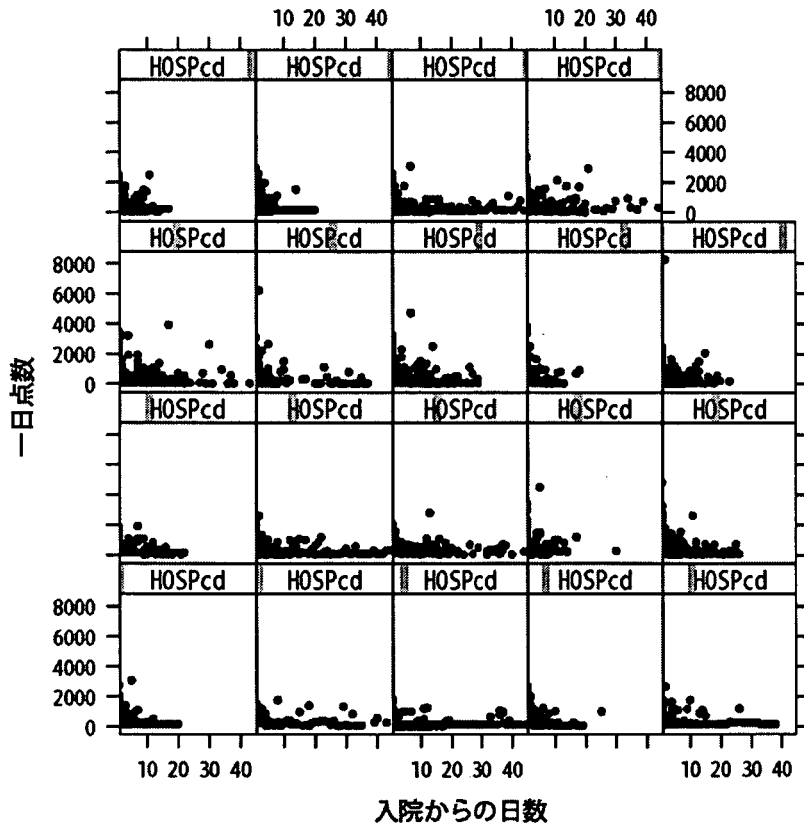


Fig 3

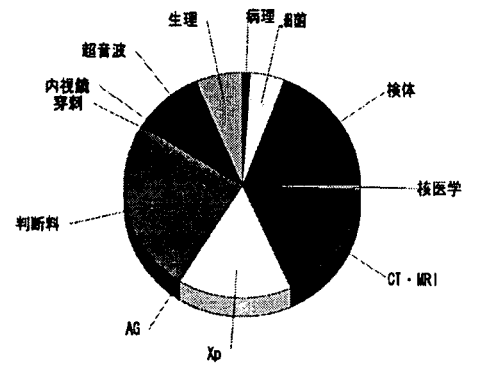


Table 2

	行為		薬剤		材料		n
	mean	SD	mean	SD	mean	SD	
Xp	923	876	131	370	102	280	361
CT-MRI	2,200	1,368	392	665	160	142	174
核医学	2,759	2,409	1,018	1,498	19	24	4
造影							

【再掲】

	行為		薬剤		材料		n
	mean	SD	mean	SD	mean	SD	
CT	1,359	835	298	545	118	87	189
MRI	1,808	888	384	607	151	79	13
二回目~	1,414	953	393	609	178	112	16

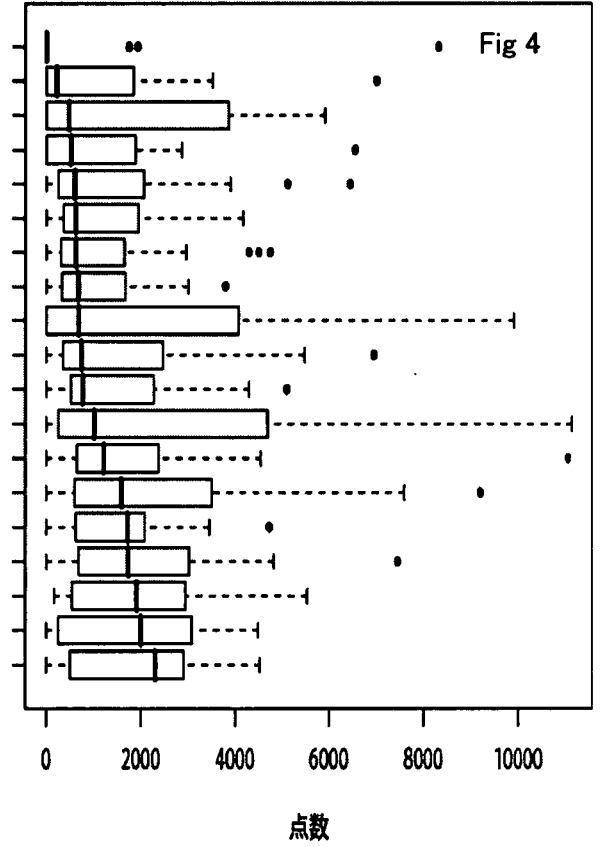


Fig 5

1103103x99xxxx

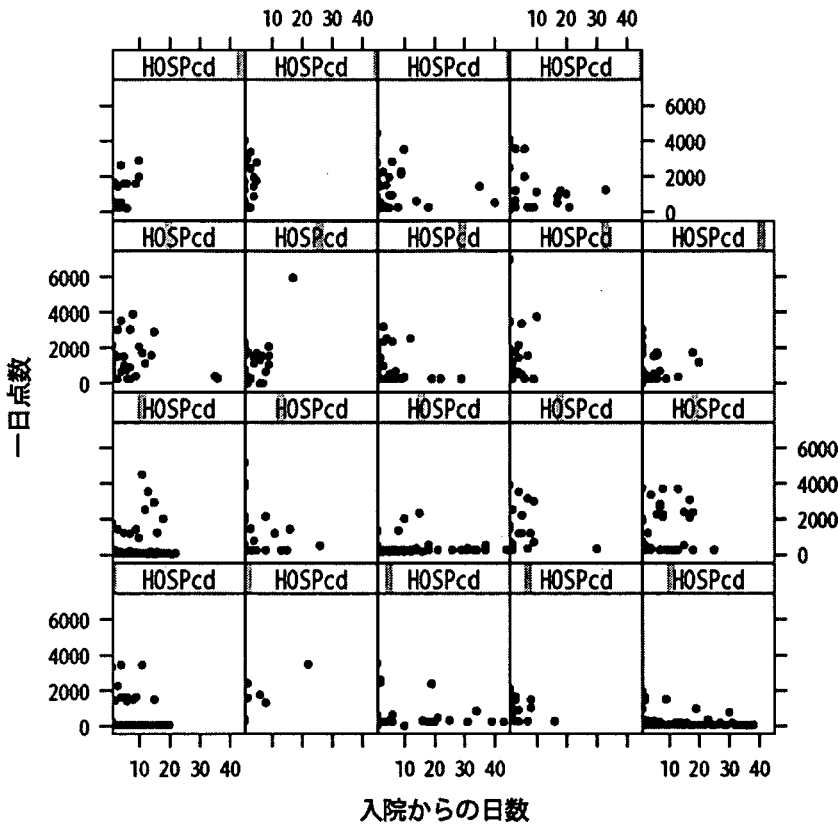
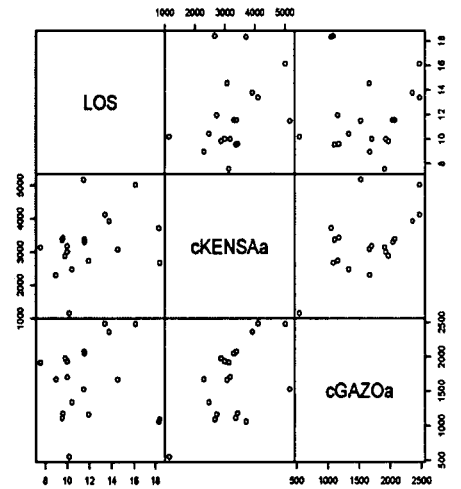


Fig 6



1103103x99xxxx

腎臓の感染症、手術なし

患者数: 2,021

Table 1

	行為		薬剤		材料		n
	mean	SD	mean	SD	mean	SD	
検体	1,424	1,033		1			537
細菌	491	409	1	16			434
病理	514	380	1	4			45
生理	546	758		3		1	464
超音波	886	547					256
内視鏡	1,487	961	175	449	12	36	57
AG							
穿刺	103	180	1	4			109
RI							
骨塩	250	156					2
判断料	1,102	701					530
心理							

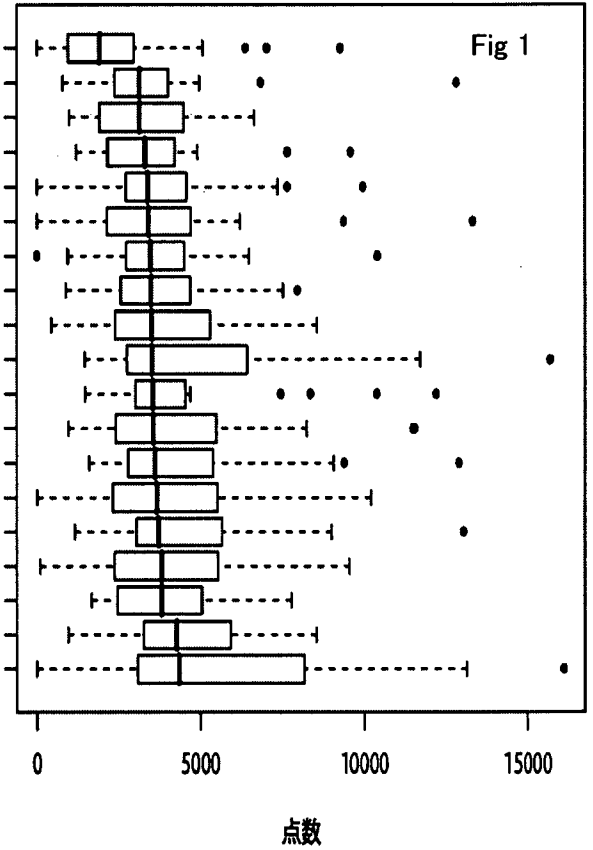


Fig 2

1103203099xxxx

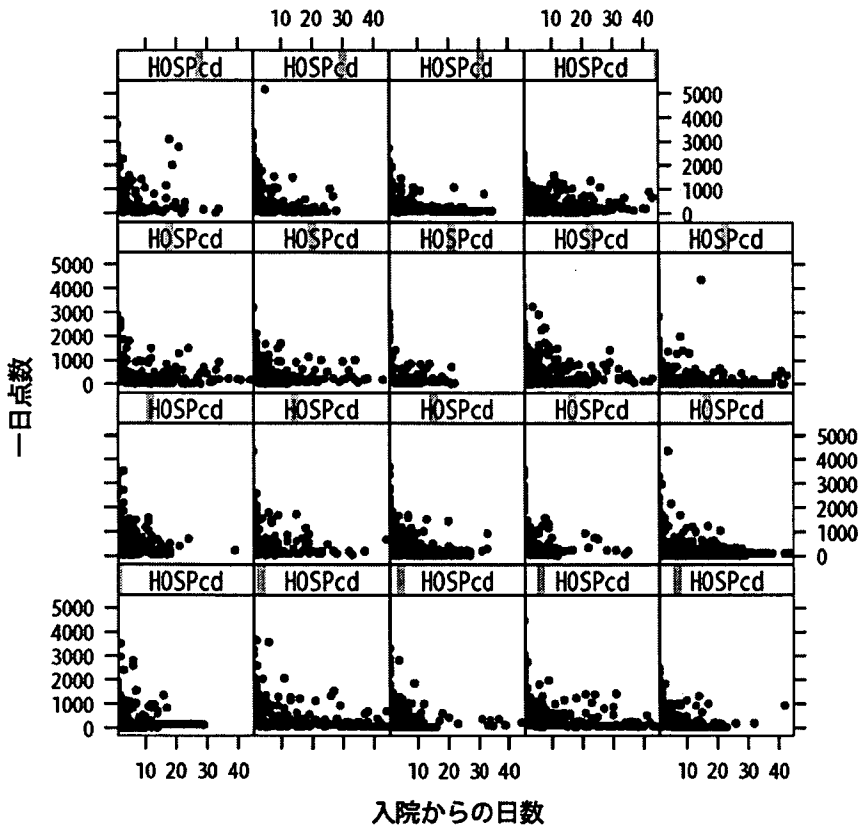


Fig 3

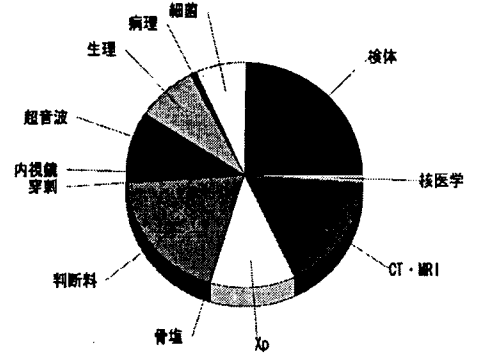


Table 2

	行為		薬剤		材料		n
	mean	SD	mean	SD	mean	SD	
Xp	736	597	20	126	71	81	494
CT・MRI	2,039	1,156	246	527	131	152	256
核医学	6,256	2,459	3,231	2,673	58	68	5
造影							

【再掲】

	行為		薬剤		材料		n
	mean	SD	mean	SD	mean	SD	
CT	1,136	710	186	477	93	91	291
MRI	1,350	391	56	273	108	89	24
二回目～	1,172	750	215	446	114	86	35

状態

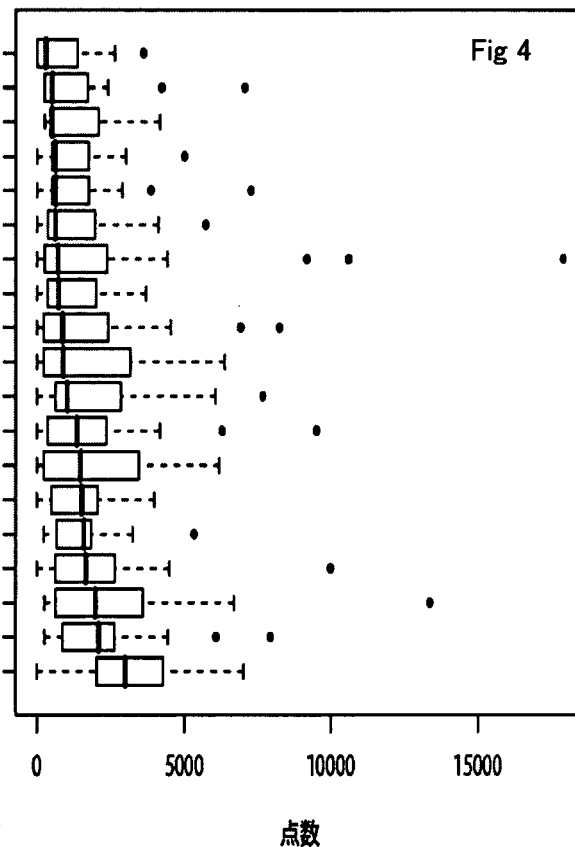


Fig 5

1103203099xxxx

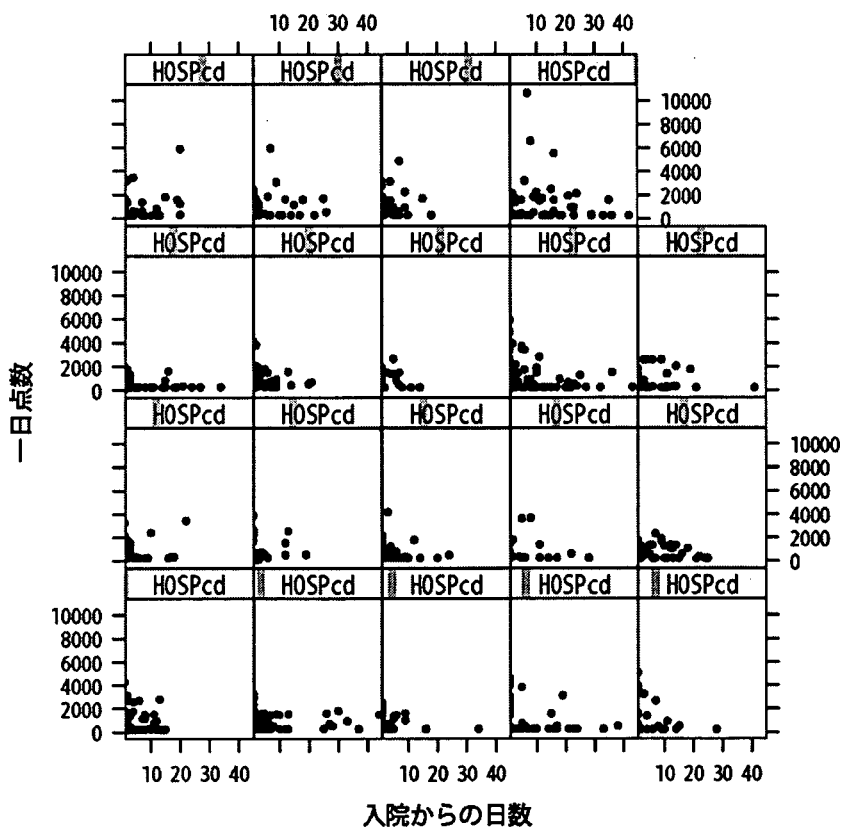
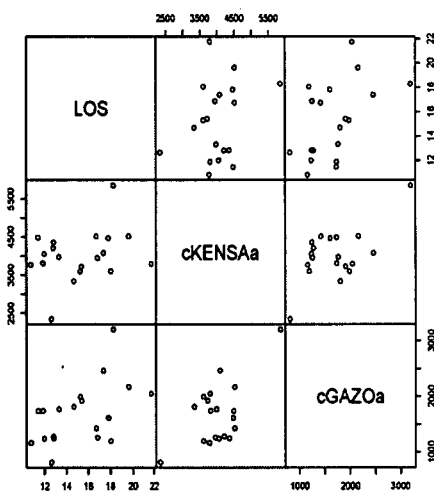


Fig 6



1103203099xxxx

腎、泌尿器の疾患(その他)(6歳以上)、手術なし

1200103x99x10x

卵巣・子宮付属器の悪性腫瘍、手術なし、手術・処置2あり、副傷病なし

患者数: 4,800

Table 1

	行為		薬剤		材料		n
	mean	SD	mean	SD	mean	SD	
検体	279	438					2,398
細菌	221	317					60
病理	397	349		1			278
生理	271	432				2	1,924
超音波	643	320					298
内視鏡	1,471	737	68	115	54	89	31
AG							
穿刺	244	405	1	4	1	12	108
RI							
骨塩	360						1
判断料	1,179	1,287					2,969
心理							

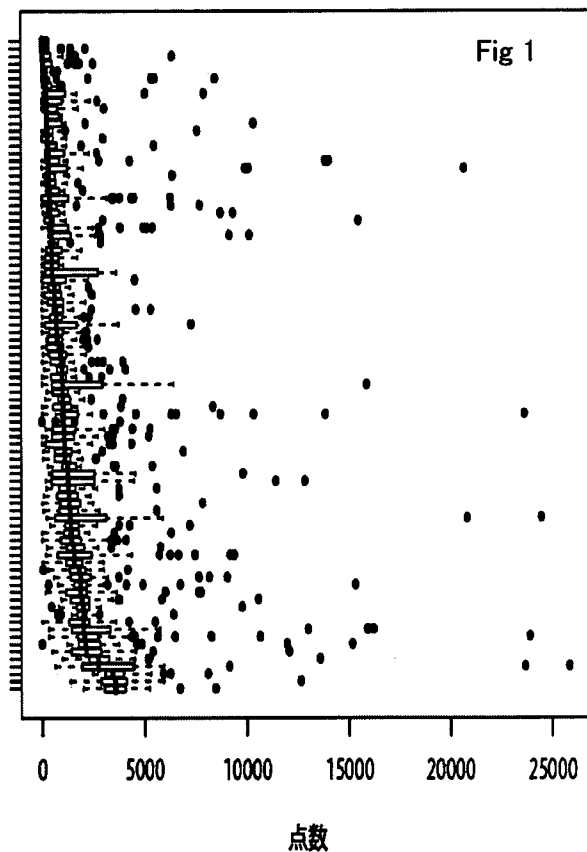


Fig 2

1200103x99x10x

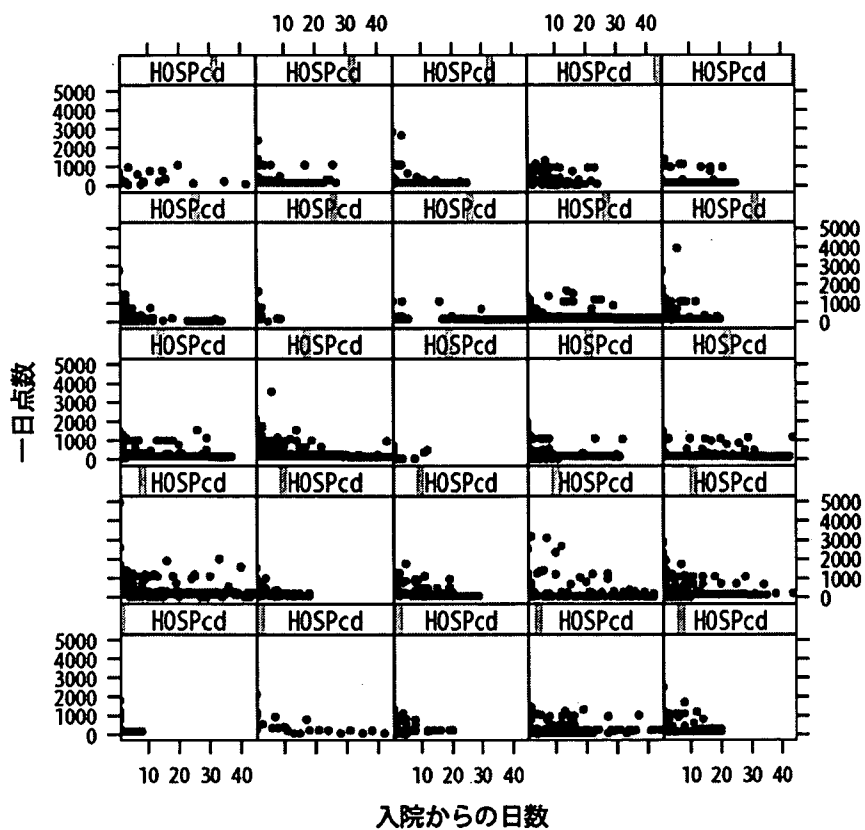


Fig 3

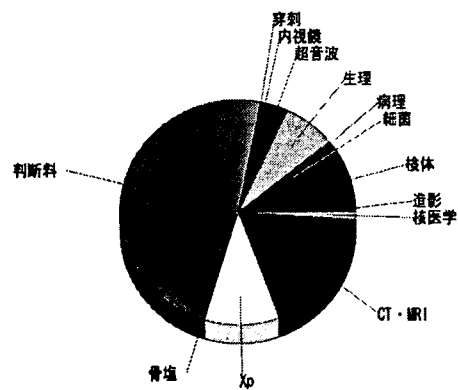


Table 2

	行為		薬剤		材料		n
	mean	SD	mean	SD	mean	SD	
Xp	527	995	26	263	64	344	1,406
CT・MRI	3,260	1,642	1,037	800	221	180	412
核医学	5,623	1,646	2,272	1,587	41	29	13
造影	300						1

【再掲】

	行為		薬剤		材料		n
	mean	SD	mean	SD	mean	SD	
CT	2,361	905	930	629	178	118	369
MRI	2,016	826	494	608	150	86	93
二回目～	1,636	808	477	624	142	78	80

病歴

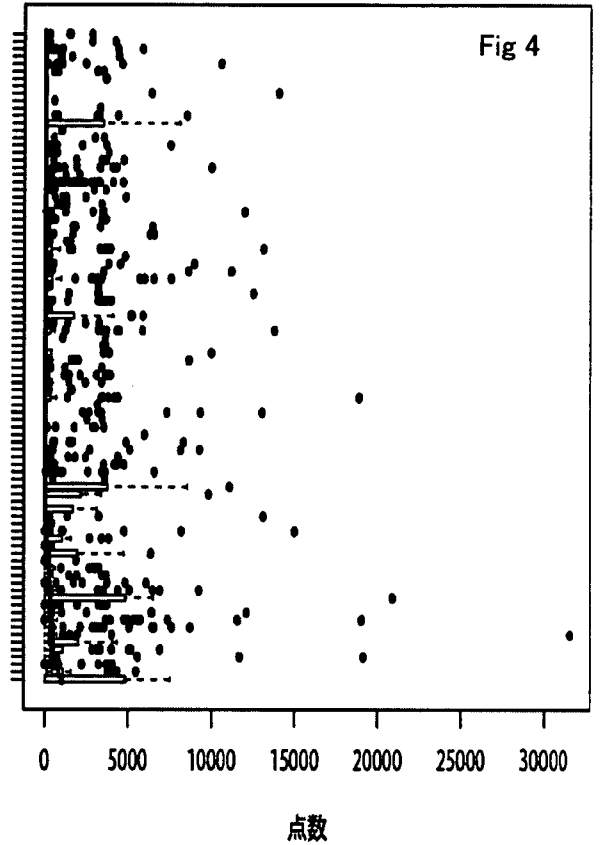


Fig 5

1200103x99x10x

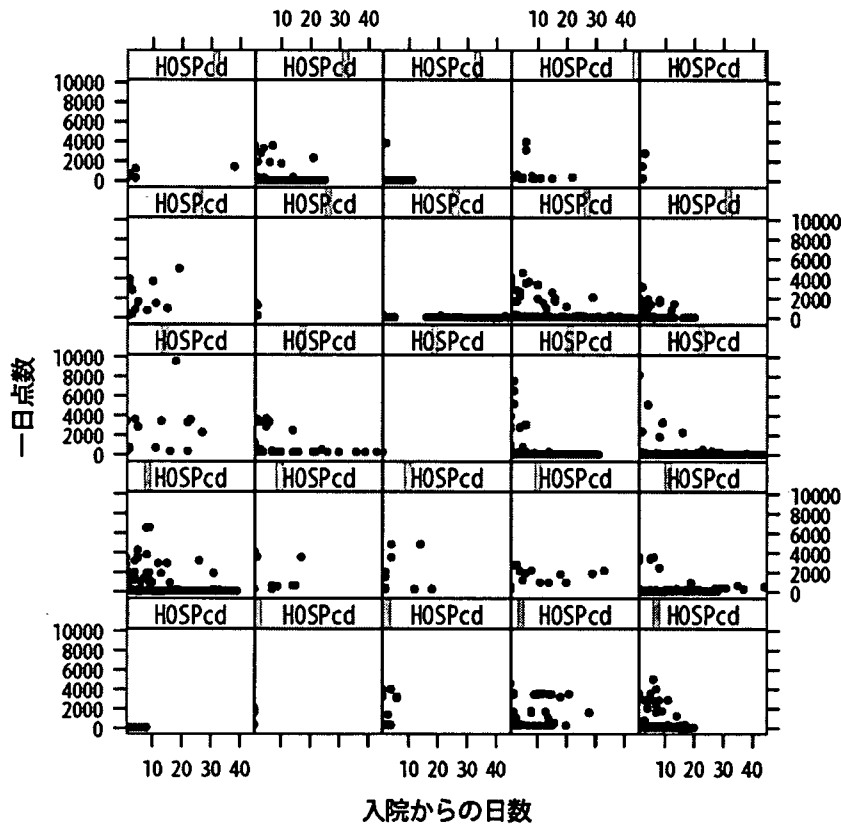
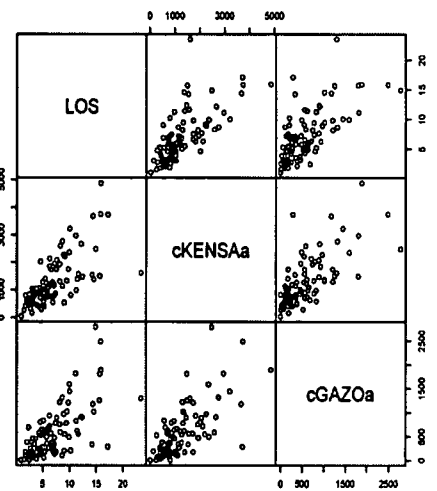


Fig 6



1200103x99x10x

卵巣・子宮付属器の悪性腫瘍、手術なし、手術・処置2あり、副傷病なし

患者数: 2,758

Table 1

	行為		薬剤		材料		n
	mean	SD	mean	SD	mean	SD	
検体	336	753					1,148
細菌	173	218					48
病理	626	722		1			281
生理	299	449		2		4	1,102
超音波	684	381		1			201
内視鏡	1,407	867	75	127	24	59	59
AG							
穿刺	177	283		4			145
RI							
骨塩	360						2
判断料	1,554	1,650					1,652
心理							

病院

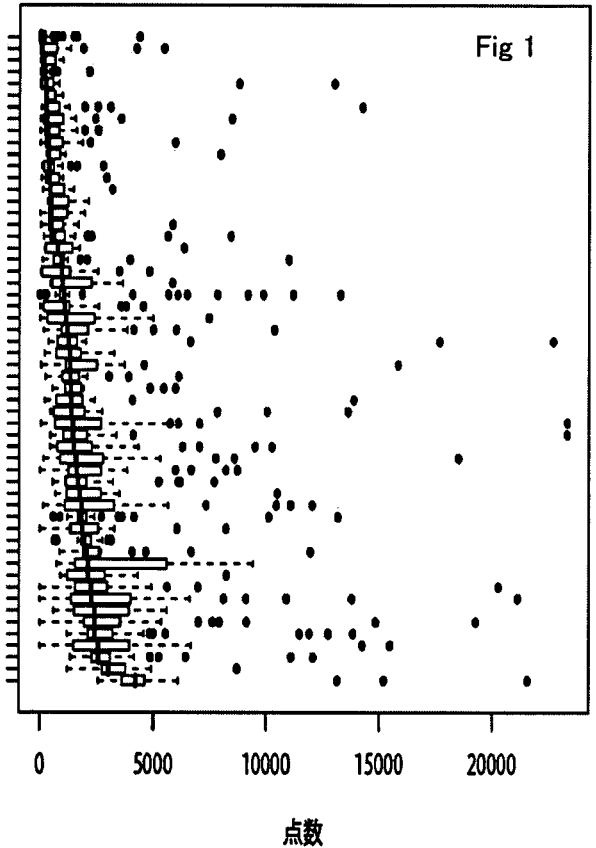


Fig 1

Fig 2

1200203x99x20x

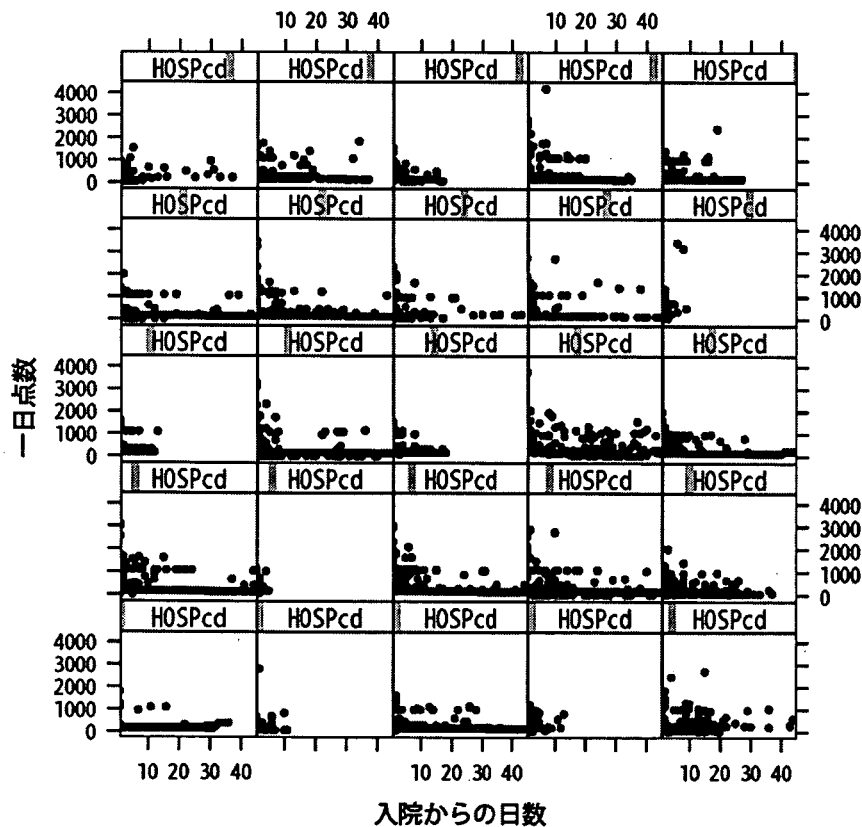


Fig 3

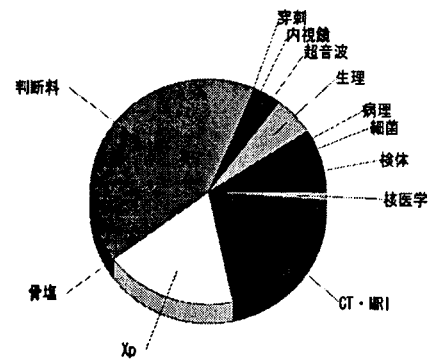


Table 2

	行為		薬剤		材料		n
	mean	SD	mean	SD	mean	SD	
Xp	1,197	2,956	177	800	409	1,855	926
CT・MRI	3,630	2,139	1,160	1,026	247	203	348
核医学	4,986	1,572	2,193	1,030	32	20	15
造影							

【再掲】

	行為		薬剤		材料		n
	mean	SD	mean	SD	mean	SD	
CT	2,293	937	889	650	166	117	325
MRI	2,013	789	498	595	171	74	107
二回目～	1,813	885	661	663	149	91	84

病院

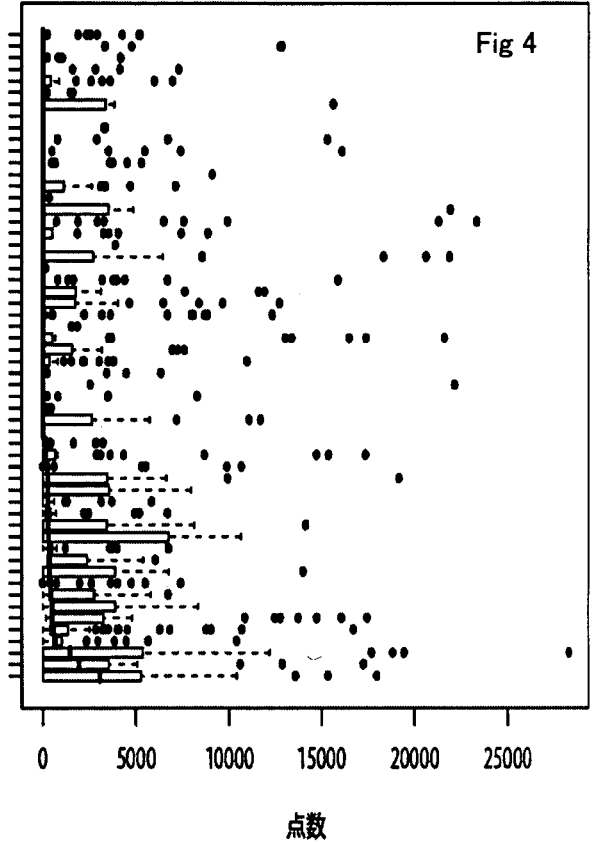


Fig 5

1200203x99x20x

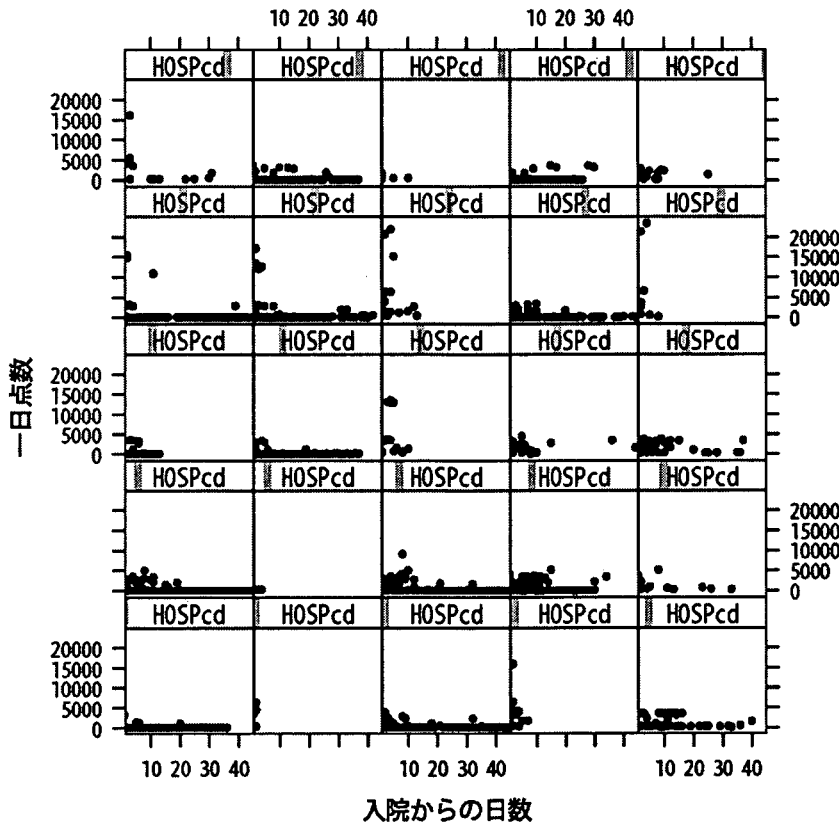
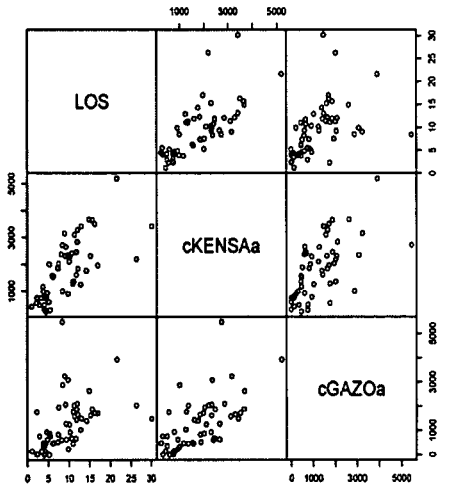


Fig 6



1200203x99x20x

子宮頸・体部の悪性腫瘍、手術なし、手術・処置2_2あり、副傷病なし

患者数: 4,064

Table 1

	行為		薬剤		材料		n
	mean	SD	mean	SD	mean	SD	
検体	448	425					2,389
細菌	184	217					159
病理	1,456	734					2,988
生理	297	391	1	9		5	1,441
超音波	693	394		1			1,037
内視鏡	1,182	690	57	153	54	185	35
AG	104	22					119
穿刺	84	180		2			277
RI							
骨塩	180	89					11
判断料	1,348	1,125					2,605
心理							

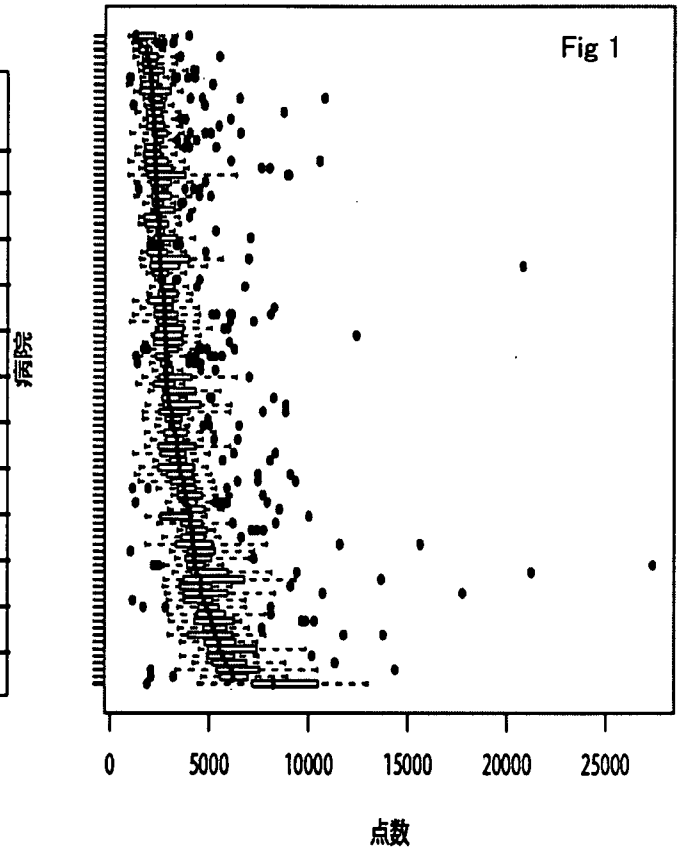


Fig 2

1200603x01x0xx

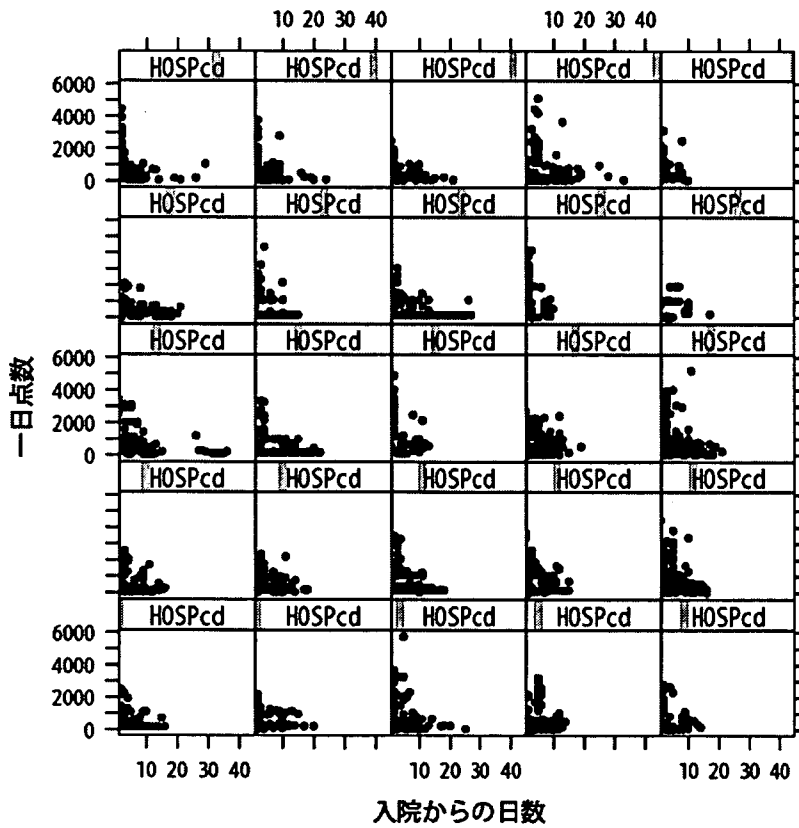


Fig 3

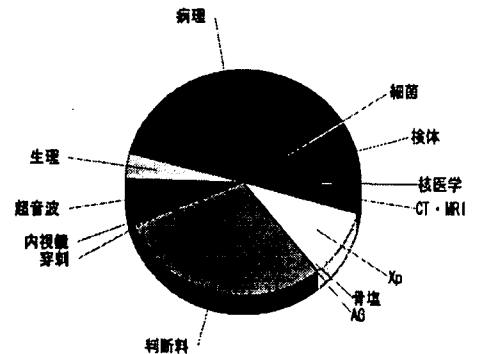


Table 2

	行為		薬剤		材料		n
	mean	SD	mean	SD	mean	SD	
Xp	665	789	107	343	52	191	1,740
CT・MRI	2,948	2,293	807	1,287	185	212	174
核医学	6,821	3,080	4,016	2,489	41	40	4
造影							

【再掲】

	行為		薬剤		材料		n
	mean	SD	mean	SD	mean	SD	
CT	2,006	1,046	746	725	148	133	89
MRI	1,864	757	414	615	131	77	99
二回目～	2,466	853	1,102	646	196	149	30

総床

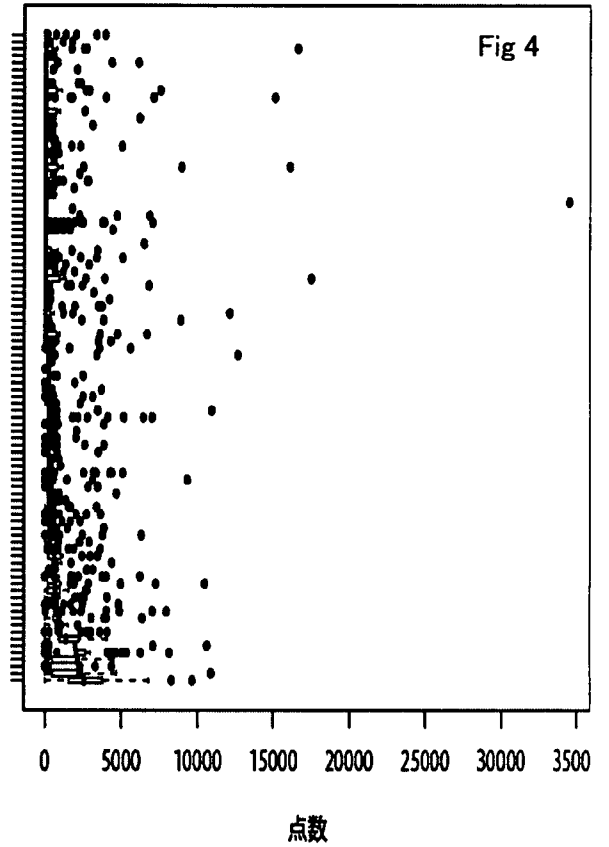


Fig 5

1200603x01x0xx

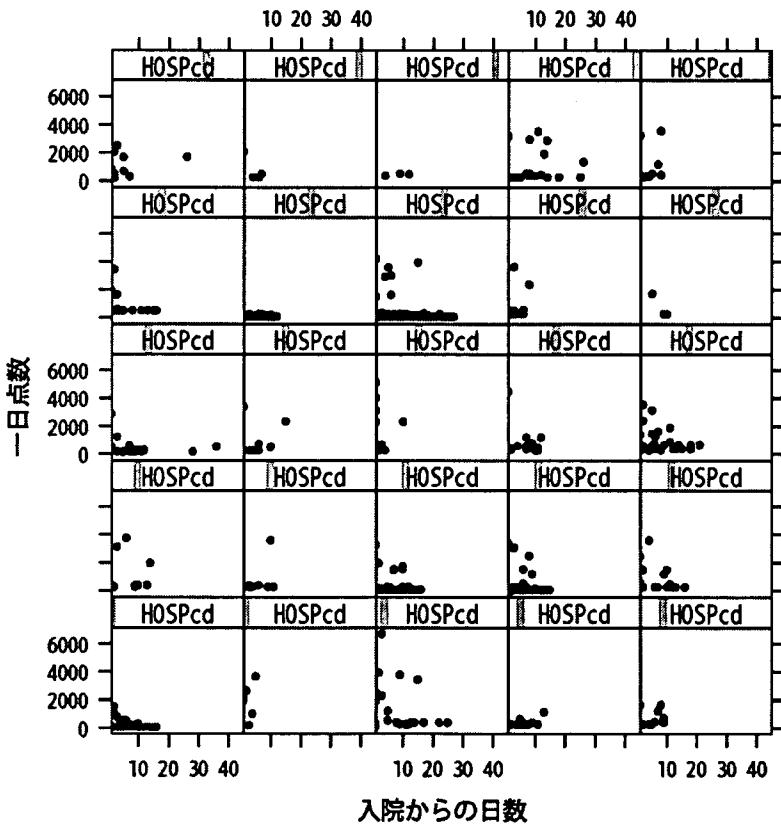
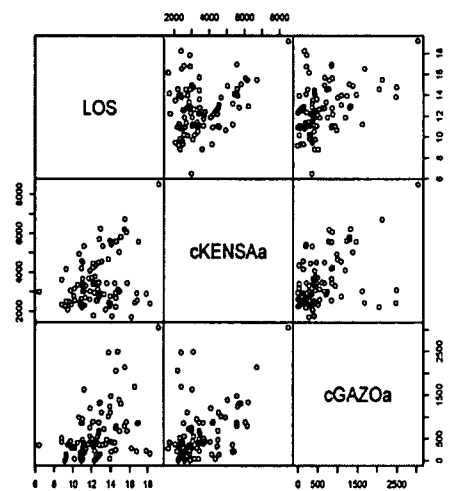


Fig 6



1200603x01x0xx

子宮の良性腫瘍、手術子宮全摘術等、手術処置2なし

患者数: 2,097

Table 1

	行為		薬剤		材料		n
	mean	SD	mean	SD	mean	SD	
検体	417	433					403
細菌	173	177					25
病理	1,980	1,115					580
生理	262	282	2	24		1	289
超音波	624	306					202
内視鏡	1,351	880	94	224	25	43	14
AG	100						14
穿刺	97	148		1			96
RI							
骨塩							
判断料	1,949	1,409					536
心理							

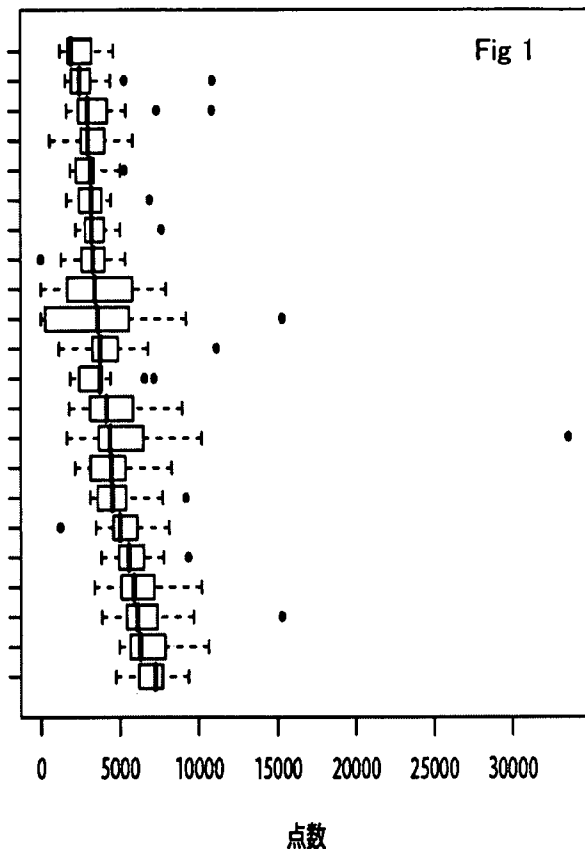


Fig 2

1200703x01xxxx

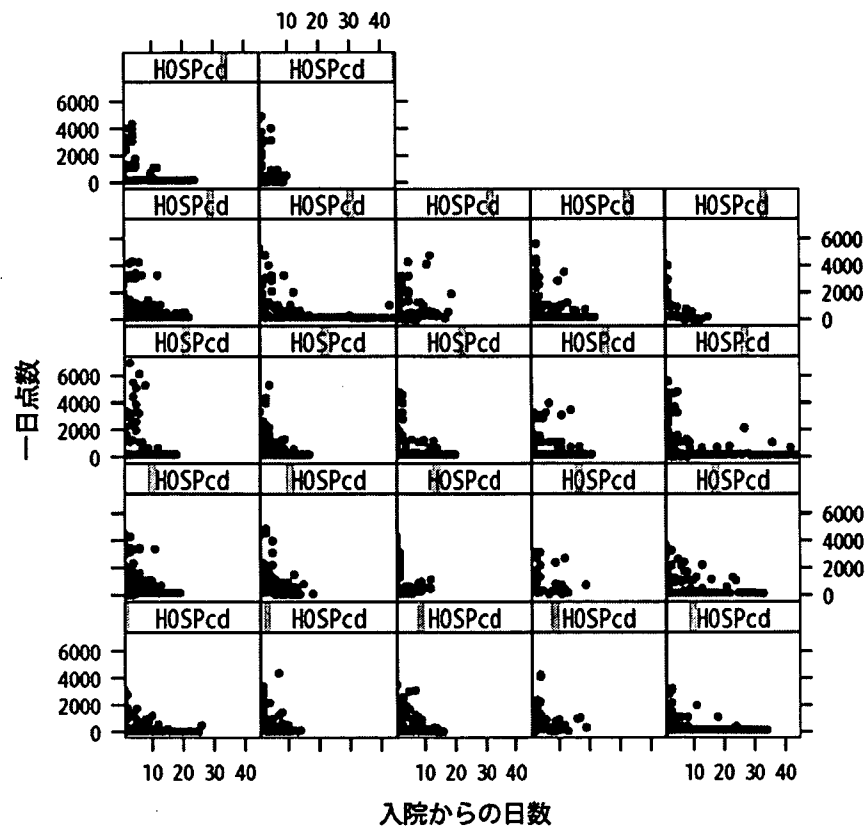


Fig 3

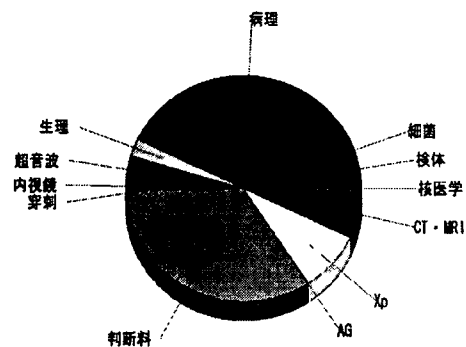


Table 2

	行為		薬剤		材料		n
	mean	SD	mean	SD	mean	SD	
Xp	698	697	50	258	39	73	377
CT・MRI	3,113	1,657	922	836	221	166	72
核医学	2,167		443		49		1
造影							

【再掲】

	行為		薬剤		材料		n
	mean	SD	mean	SD	mean	SD	
CT	2,228	957	792	659	176	113	54
MRI	2,059	719	498	580	160	85	20
二回目～	1,805	989	651	702	152	110	21

読取

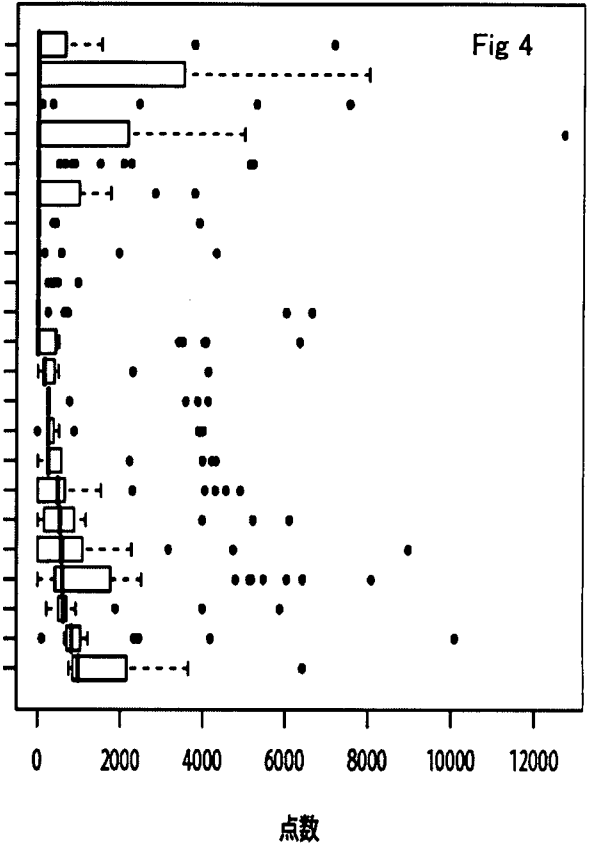


Fig 5

1200703x01xxxx

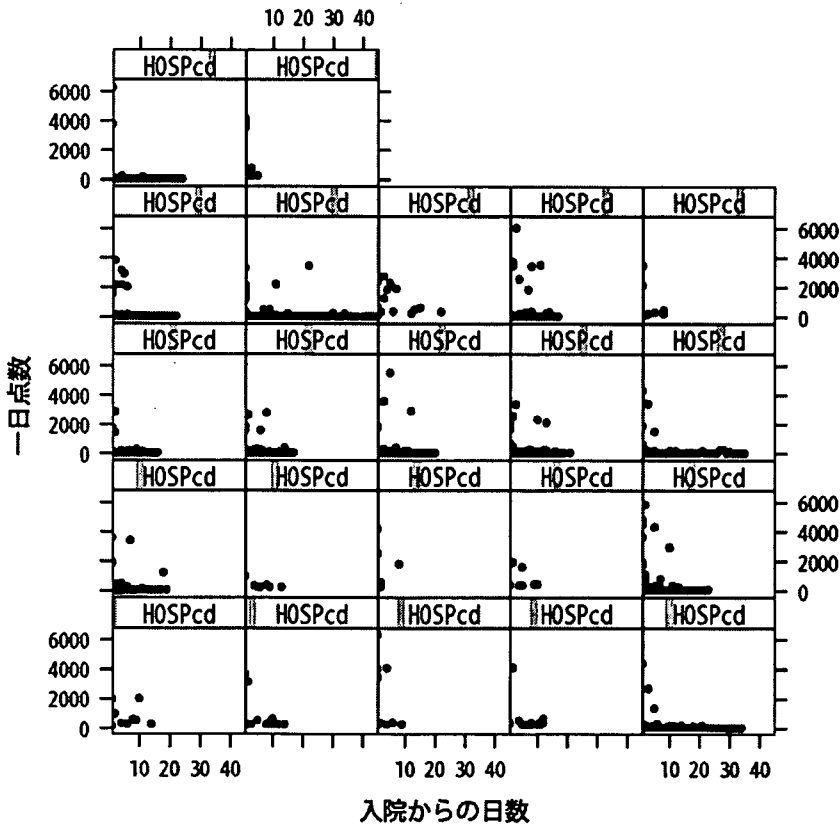
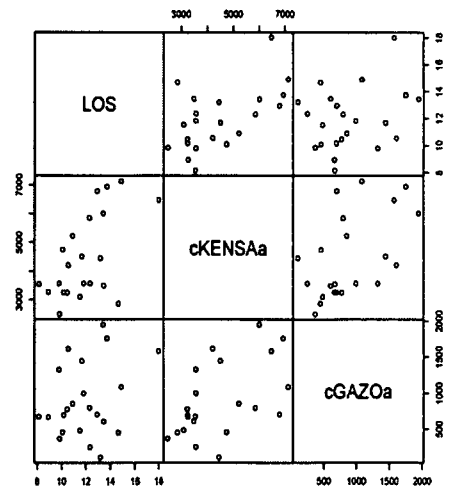


Fig 6



1200703x01xxxx

卵巣の良性腫瘍、手術卵巣部分切除術(腔式を含む。)開腹によるもの等

患者数: 1,447

Table 1

	行為		薬剤		材料		n
	mean	SD	mean	SD	mean	SD	
検体	323	349					399
細菌	363	343					17
病理	1,381	669					670
生理	246	182	1	5			196
超音波	662	286					253
内視鏡	1,445		305				1
AG	100						46
穿刺	67	138		1			71
RI							
骨塩							
判断料	1,260	803					524
心理							

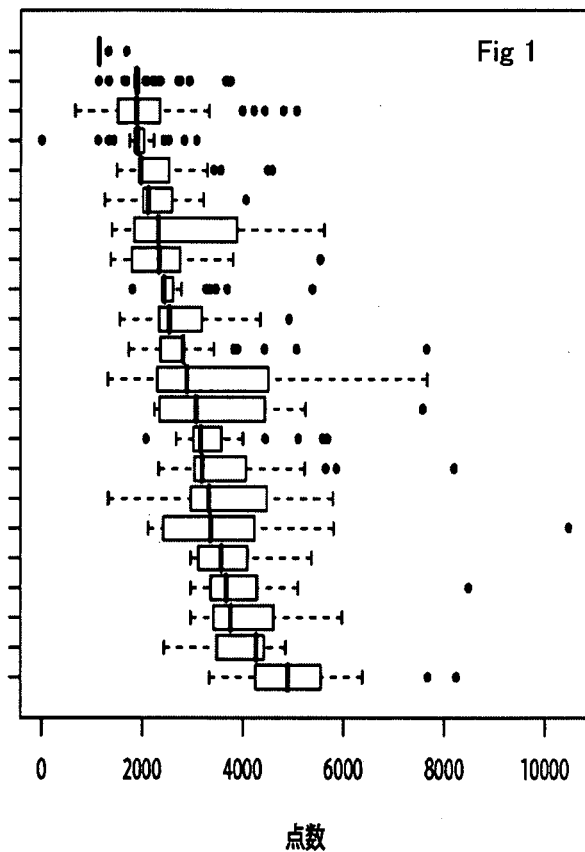


Fig 2

1200703x02xxxx

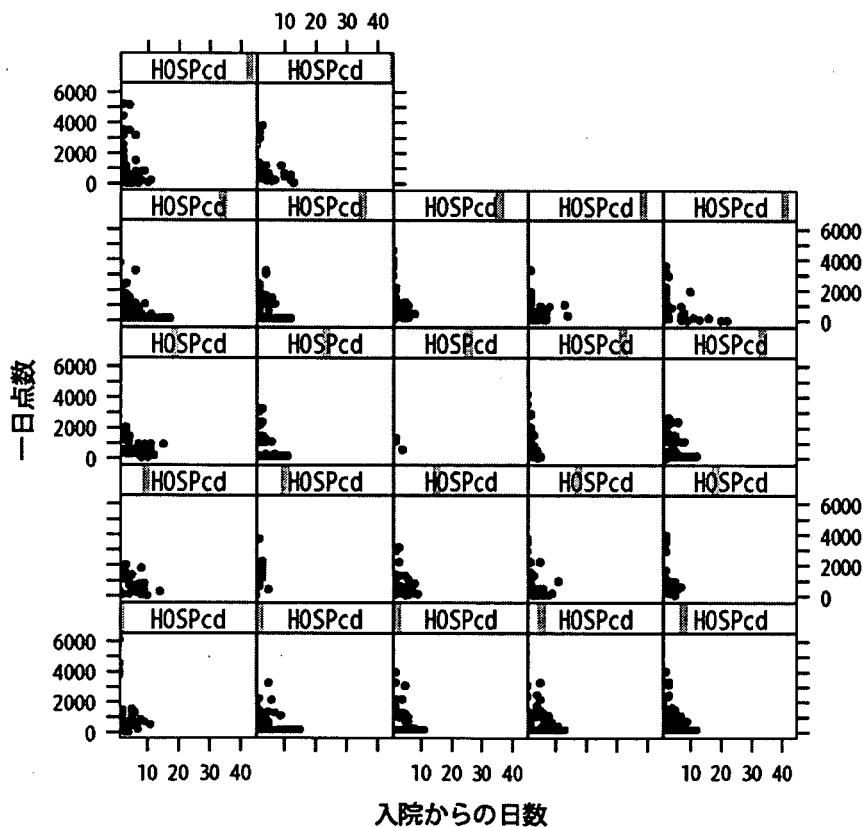


Fig 3

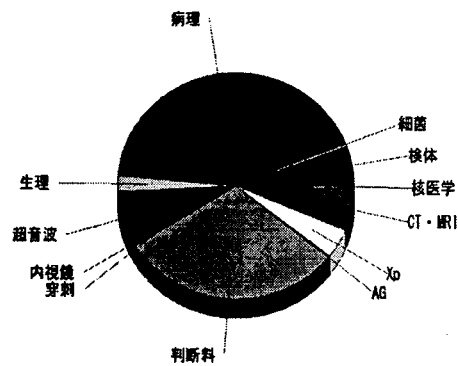


Table 2

	行為		薬剤		材料		n
	mean	SD	mean	SD	mean	SD	
Xp	416	226	3	46	25	43	221
CT・MRI	2,686	1,389	692	821	157	103	51
核医学	4,188		1,588		25		1
造影							

【再掲】

	行為		薬剤		材料		n
	mean	SD	mean	SD	mean	SD	
CT	2,003	916	626	675	133	83	33
MRI	2,047	710	509	596	155	76	22
二回目～	1,378	774	492	624	29	63	7

添添

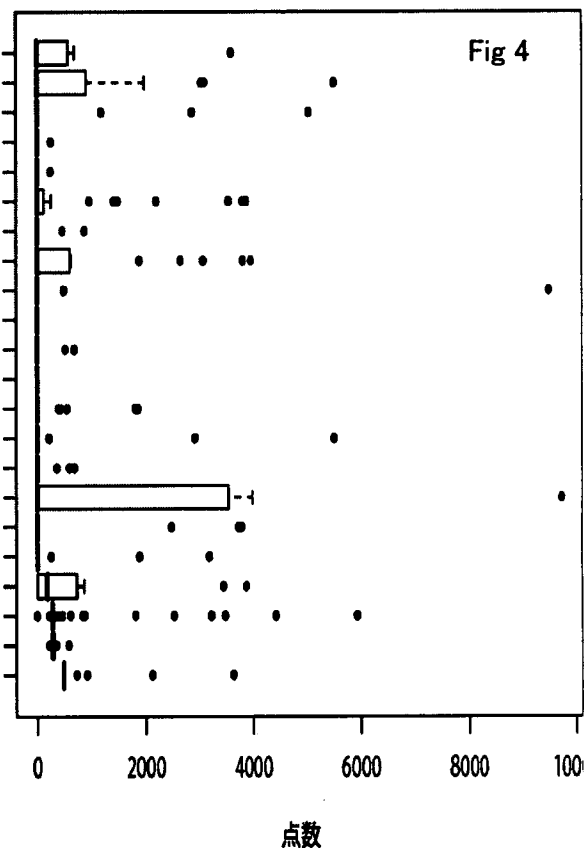


Fig 5

1200703x02xxxx

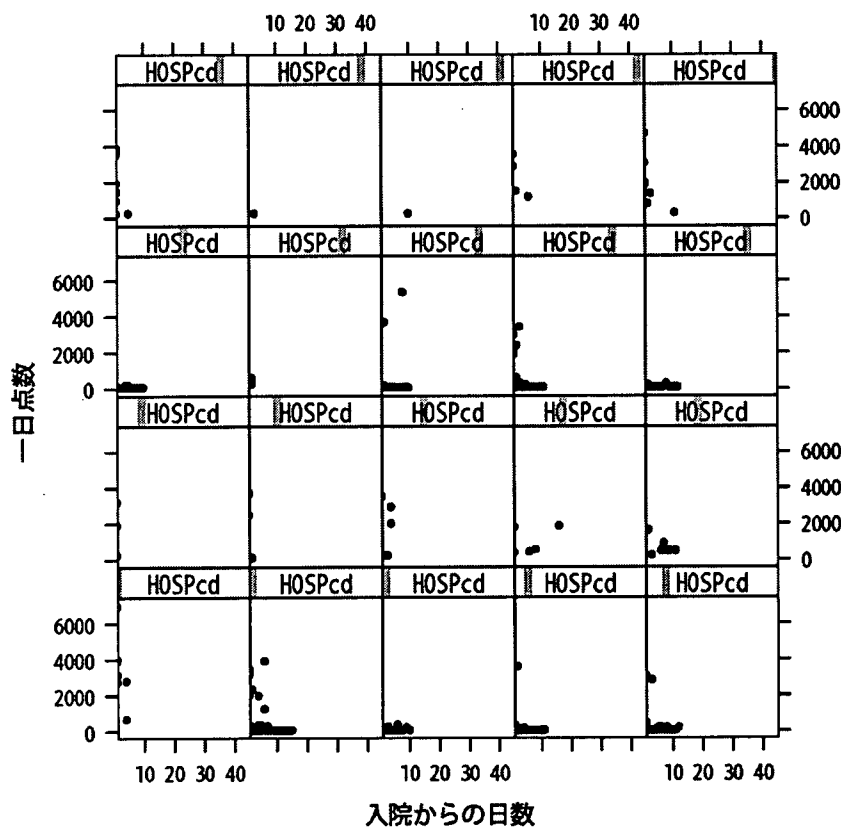
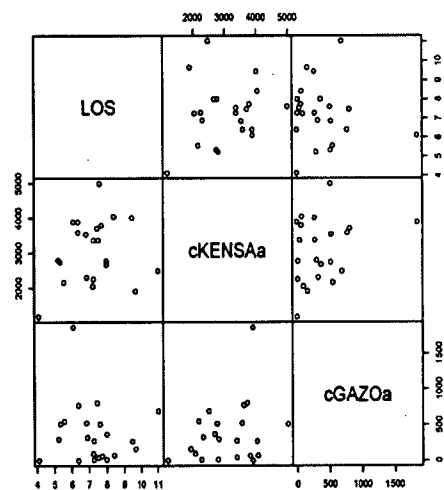


Fig 6



1200703x02xxxx

卵巣の良性腫瘍、手術卵巣部分切除術(腔式を含む。)腹腔鏡によるもの等

患者数: 2,372

Table 1

	行為		薬剤		材料		n
	mean	SD	mean	SD	mean	SD	
検体	368	318					351
細菌	236	205					14
病理	1,095	278					1,145
生理	154	74					472
超音波	585	215					387
内視鏡							
AG							
穿刺	290	487					8
RI							
骨塩							
判断料	805	523					375
心理							

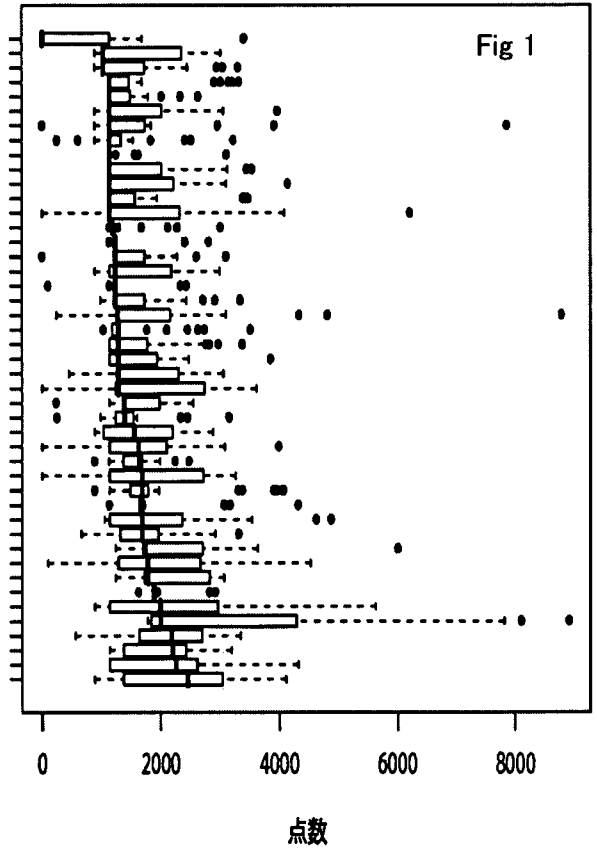


Fig 2

1201403x02xxxx

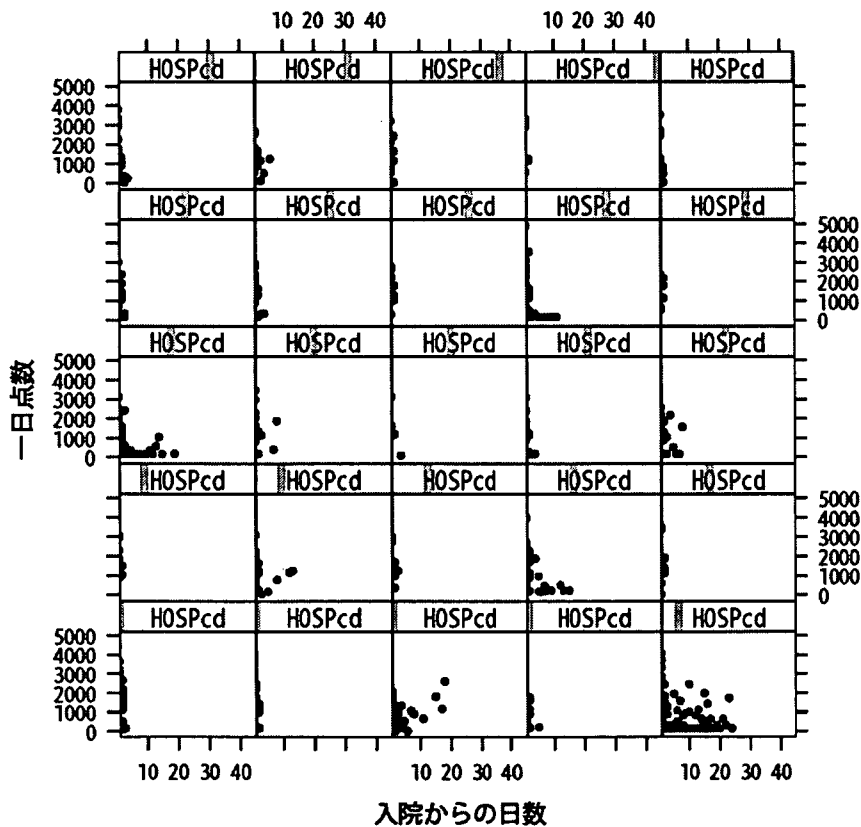


Fig 3

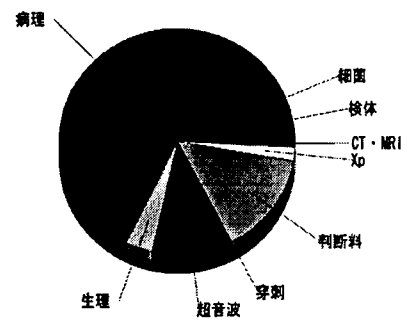


Table 2

	行為		薬剤		材料		n
	mean	SD	mean	SD	mean	SD	
Xp	281	210			25	36	136
CT・MRI	2,398	1,077	666	834	131	88	7
核医学							
造影							

【再掲】

	行為		薬剤		材料		n
	mean	SD	mean	SD	mean	SD	
CT	2,230	1,357	933	856	102	76	5
MRI	1,692	475			204	95	2
二回目～							

自然

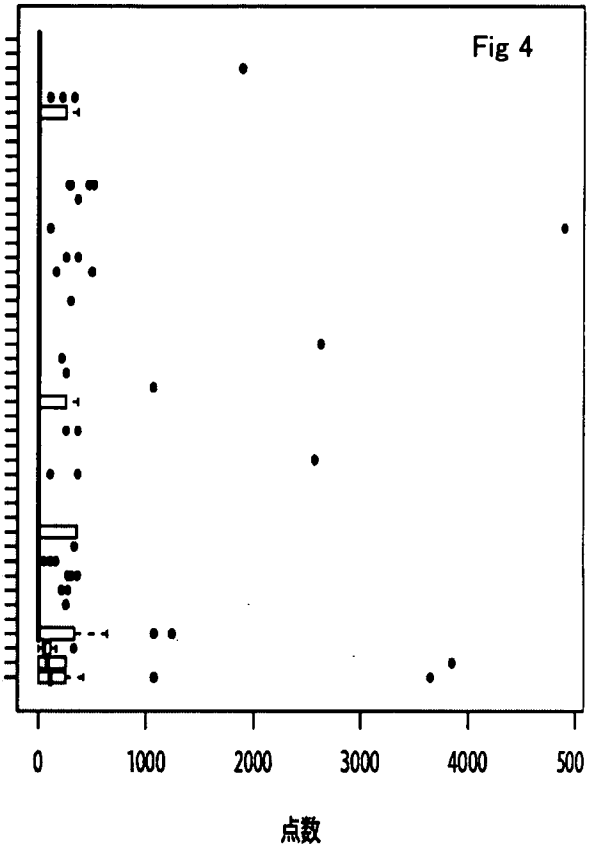


Fig 5

1201403x02xxxx

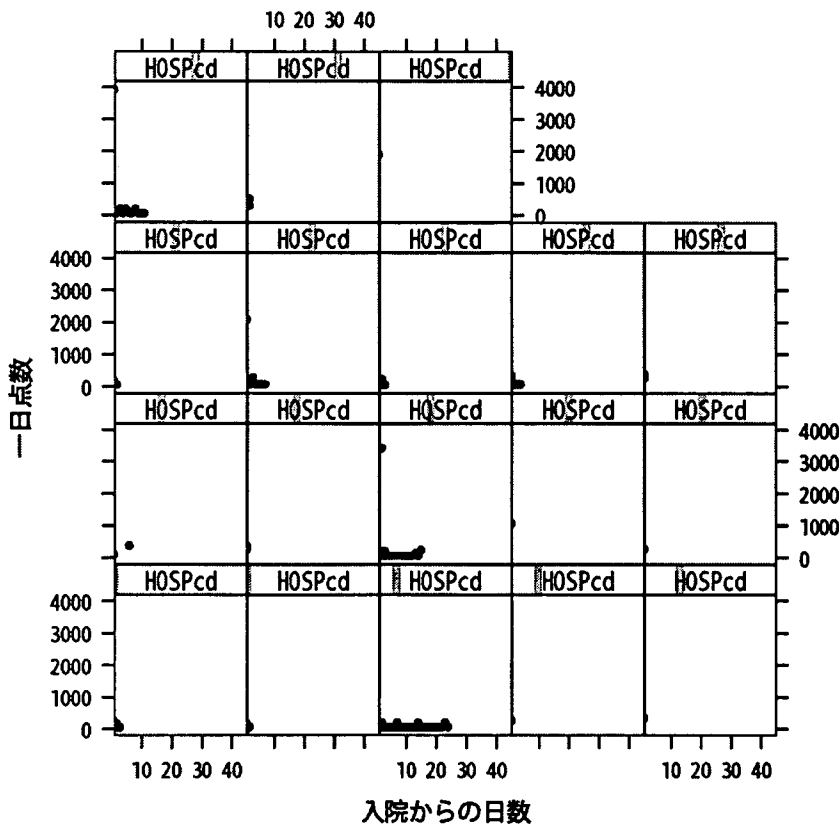
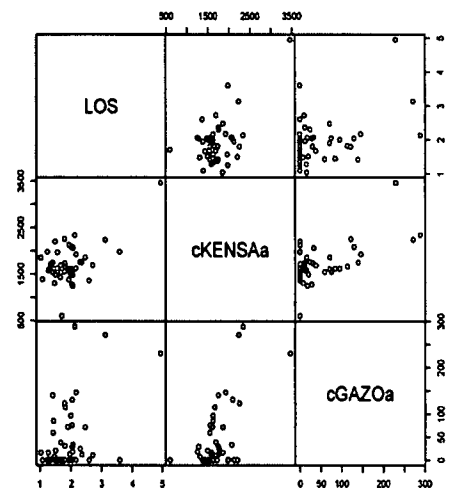


Fig 6



1201403x02xxxx

流産、手術流産手術

1201703x99xxxx 早産、切迫早産、手術なし

患者数: 2,074

Table 1

	行為		薬剤		材料		n
	mean	SD	mean	SD	mean	SD	
検体	571	627					622
細菌	198	228					322
病理	488	459					16
生理	634	501		3			603
超音波	1,211	1,174					562
内視鏡	591	575	4	5			3
AG							
穿刺	63	57		2			38
RI							
骨塩							
判断料	2,014	2,403					734
心理							

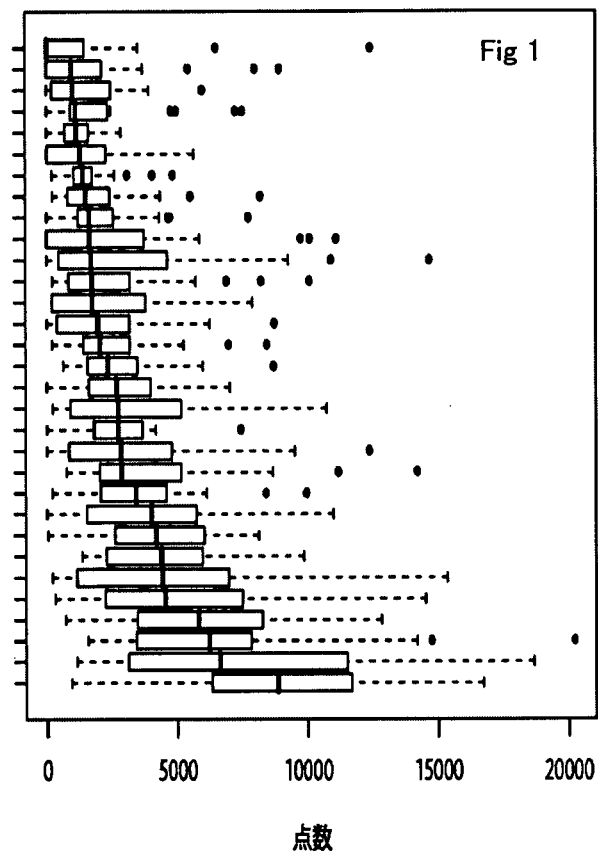


Fig 2

1201703x99xxxx

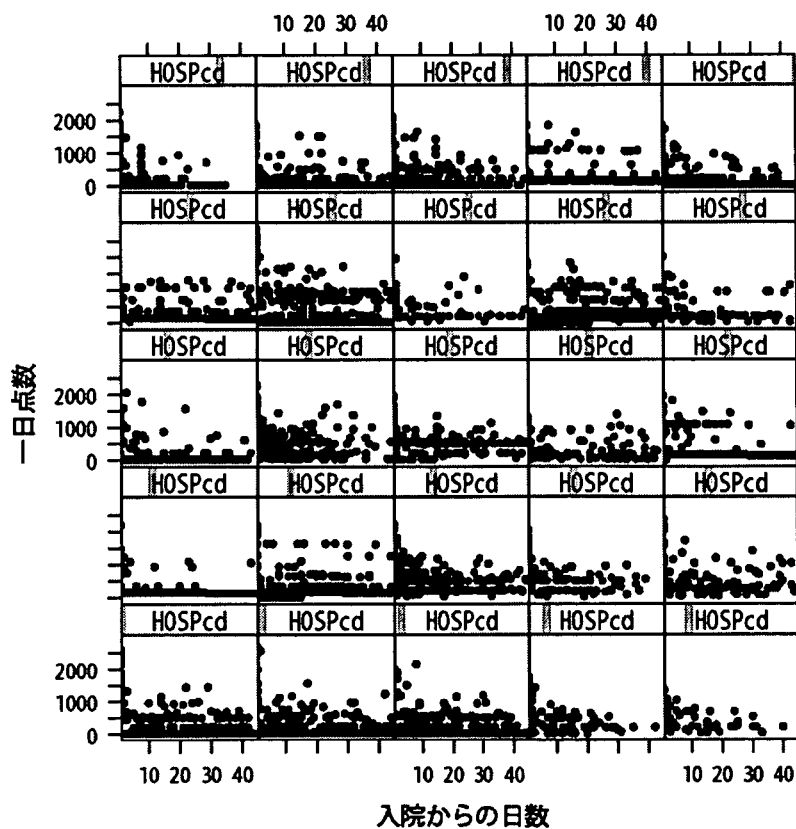


Fig 3

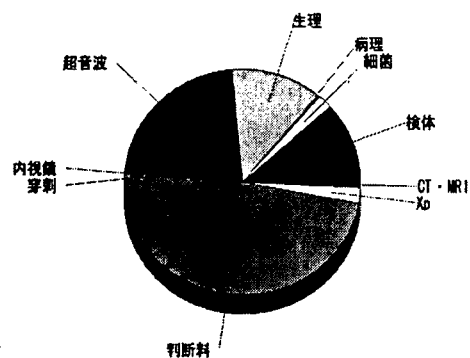


Table 2

	行為		薬剤		材料		n
	mean	SD	mean	SD	mean	SD	
Xp	694	616			17	25	96
CT・MRI	1,944	200			208	95	14
核医学							
造影							

【再掲】

	行為		薬剤		材料		n
	mean	SD	mean	SD	mean	SD	
CT	620						1
MRI	1,489	159			217	76	13
二回目～	651	72			51	72	2

病歴

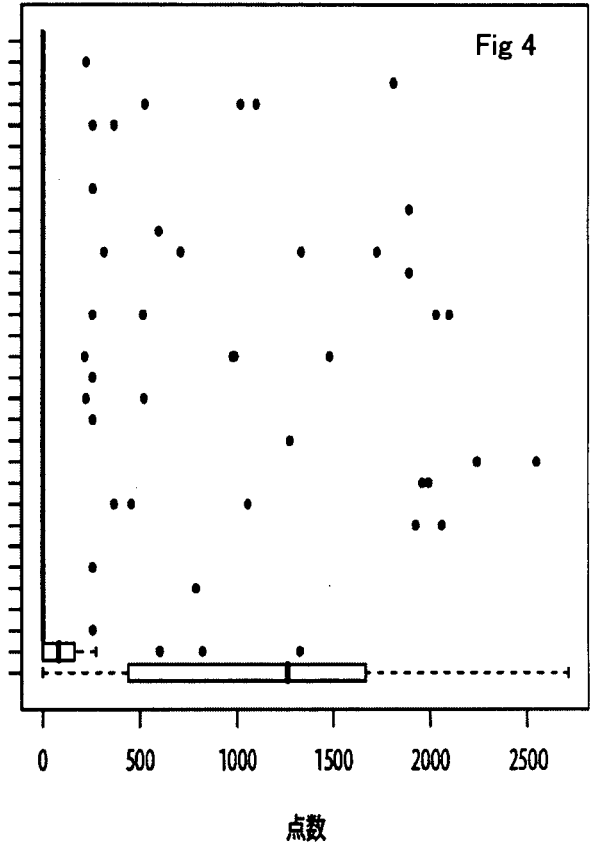


Fig 5

1201703x99xxxx

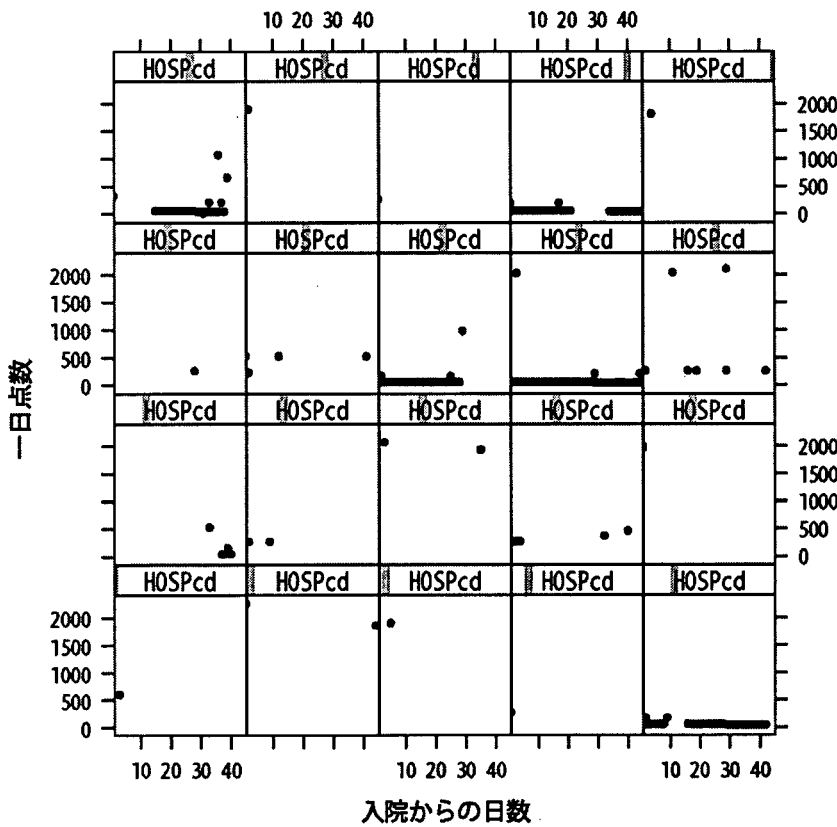
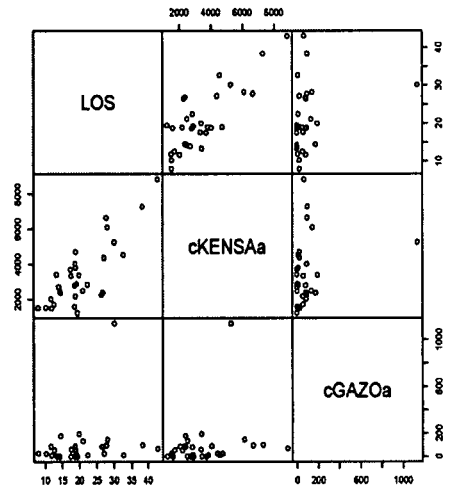


Fig 6



1201703x99xxxx

早産、切迫早産、手術なし

患者数: 2,029

Table 1

	行為		薬剤		材料		n
	mean	SD	mean	SD	mean	SD	
検体	608	692					1,252
細菌	210	400					179
病理	1,321	797					259
生理	481	426		2		1	1,132
超音波	701	958					717
内視鏡	150						1
AG	83	41					6
穿刺	49	54					124
RI							
骨塩							
判断料	1,694	1,736					1,238
心理							

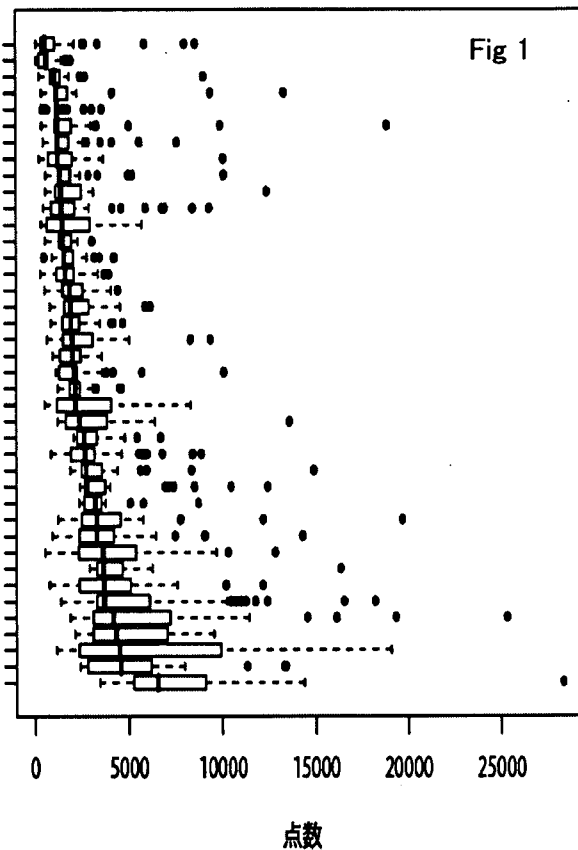


Fig 2

1201803x02xxxx

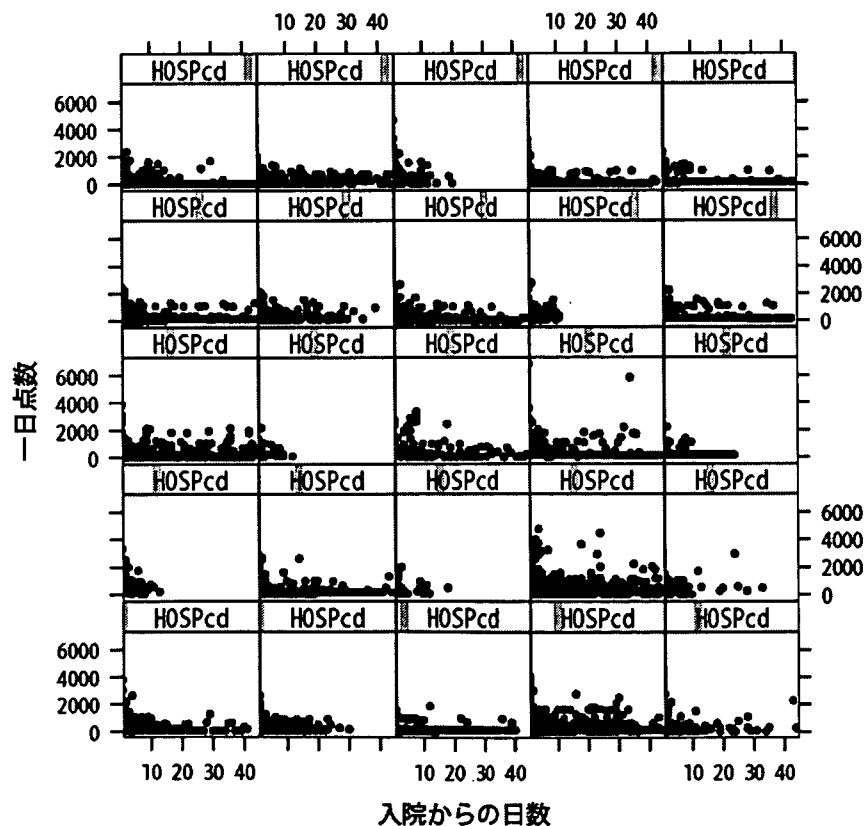


Fig 3

