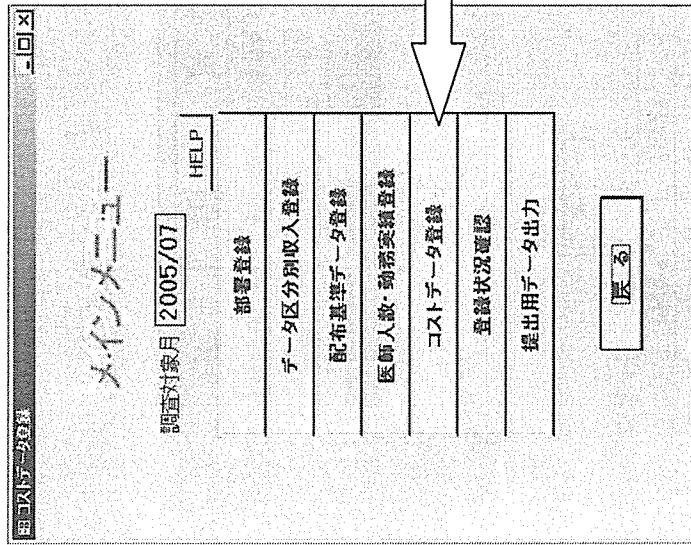
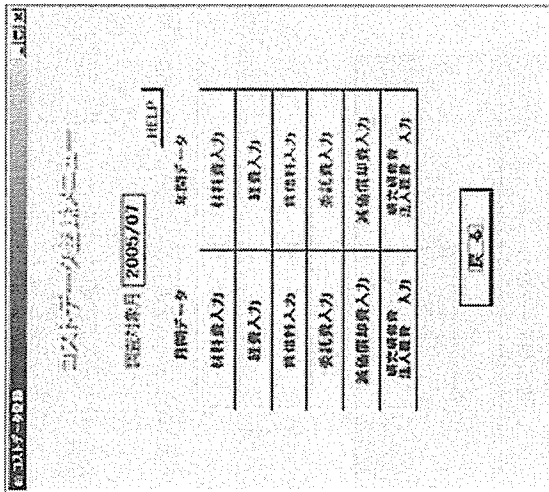


メインメニュー



【 コストデータ登録 】
各部署のコストデータを登録します。

コストデータ登録メニュー



月間データは、調査対象月の金額を登録してください。
 年間データは、前年度の決算書の金額を登録してください。

※ 月間、年間ともに必須です。双方のデータが登録されないと提出データは出力されません。

コピー： 平成17年7月または本年度入力済みのコストデータをコピーします。対象月はボタンの上のプルダウンリストから選択します。

合計： 合計(集計)表が表示されます。

登録： データが登録されます。

消費税： 込み・抜きは選択必須です。



材料費 入力 (月間データ)

Excel (出力)

検査用薬品 注射用薬品 検査用薬品 その他(消毒薬等) 診療材料 医療器具器具備品 給食用材料費 投薬用薬品

西暦/月	部門	部署/病棟
2005/07	診療外来	内科
2005/07	診療外来	リウマチ科
2005/07	診療外来	小児科
2005/07	診療外来	外科
2005/07	診療外来	整形外科
2005/07	診療外来	形成外科
2005/07	診療外来	脳神経外科
2005/07	診療外来	心臓血管外科
2005/07	診療外来	産婦人科
2005/07	診療外来	眼科
2005/07	診療外来	耳鼻咽喉科
2005/07	診療外来	リハビリテーション科
2005/07	診療外来	放射線科
2005/07	診療外来	皮膚科
2005/07	診療外来	泌尿器科
2005/07	診療外来	呼吸器科
2005/07	診療外来	循環器科
2005/07	診療外来	歯科
2005/07	診療外来	消化器科
2005/07	診療外来	産科
2005/07	診療外来	外科共通
2005/07	診療外来	ICU
2005/07	診療入院	第1病棟
2005/07	診療入院	第2病棟
2005/07	診療入院	HCU
2005/07	診療入院	第3病棟西
2005/07	診療入院	第4病棟東
2005/07	診療入院	第4病棟西
2005/07	診療入院	第5病棟東
2005/07	診療入院	第5病棟西
2005/07	診療入院	第6病棟東
2005/07	診療入院	第6病棟西
2005/07	診療入院	第7病棟
2005/07	診療入院	第8病棟
2005/07	診療入院	緩和ケア病棟
2005/07	診療入院	入院共通
2005/07	診療部門共通	診療部門共通
2005/07	診療共通	管理検査グループ
2005/07	診療共通	放射線科
2005/07	診療共通	内臓線科
2005/07	診療共通	生理検査グループ
2005/07	診療共通	薬剤部
2005/07	診療共通	リハビリセンター
2005/07	診療共通	手術室
2005/07	診療共通	麻酔

レコード: 36 / 70

西暦/月: 2005/06

操作: コピー, 合計, 登録, 戻る, ヘルプ

各部署の材料費を以下のいずれかの方法で登録します。

- 各月の払い出し金額(月間データ)と1年間の払い出し金額(年間データ)双方を入力します。
- 1年間の払い出し金額を入力(年間データ)、年間のデータを月別(1/12)にし、各月(月間データ)にも入力します。
- 各月の購入金額(月間データ)と1年間の購入金額(年間データ)双方を入力します。
- 1年間の購入金額を入力(年間データ)、年間のデータを月別(1/12)にし各月(月間データ)にも入力します。

保険対象、対象外別に登録します。
勘定科目名の後に「(外)」とついているのが保険対象外です。

経費入力（月間データ）

経費	月	科目	金額	備考
2005/07	診療外来	腫瘍科		
2005/07	診療外来	リウマチ科		
2005/07	診療外来	小児科		
2005/07	診療外来	外科		
2005/07	診療外来	整形外科		
2005/07	診療外来	形成外科		
2005/07	診療外来	脳神経外科		
2005/07	診療外来	心臓血管外科		
2005/07	診療外来	産婦人科		
2005/07	診療外来	眼科		
2005/07	診療外来	耳鼻咽喉科		
2005/07	診療外来	リハビリテーション科		
2005/07	診療外来	放射線科		
2005/07	診療外来	皮膚科		
2005/07	診療外来	泌尿器科		
2005/07	診療外来	呼吸器科		
2005/07	診療外来	循環器科		
2005/07	診療外来	歯科		
2005/07	診療外来	腎臓科		
2005/07	診療外来	産科		
2005/07	診療外来	外来共通		
2005/07	診療外来	ICU		
2005/07	診療入院	第1病棟		
2005/07	診療入院	第2病棟		
2005/07	診療入院	HCU		
2005/07	診療入院	第3病棟西		
2005/07	診療入院	第4病棟東		
2005/07	診療入院	第4病棟西		
2005/07	診療入院	第5病棟東		
2005/07	診療入院	第5病棟西		
2005/07	診療入院	第6病棟東		
2005/07	診療入院	第6病棟西		
2005/07	診療入院	第7病棟		
2005/07	診療入院	第8病棟		
2005/07	診療入院	緩和ケア病棟		
2005/07	診療入院	入院共通		
2005/07	診療部門共通	診療部門共通		
2005/07	診療共通	病理検査グループ		
2005/07	診療共通	放射線科		
2005/07	診療共通	内臓科		
2005/07	診療共通	生理検査グループ		
2005/07	診療共通	薬剤部		
2005/07	診療共通	リハビリセンター		
2005/07	診療共通	手術室		
2005/07	診療共通	医務		

各部署の経費（月間データ）を登録します。

部署別の登録が困難な場合は、病院共通として計上してください。

ある月で1年分を一括して支払っている場合は、各月に適宜按分して、その月の分を登録してください。

経費入力

消費税 込み 抜き

2005/06

合計 HELP

コピー 登録 戻る

賃借料 入力 (月間データ)

国産データ入力システム
 会計期間で立入を認める | 帳簿で並べ替える | 立入を習えの解除 | Excelに出力

国産データ入力システム	単位:円	診療/類	医療用器械備品	建物	土着	備置システム	その他の器械備品	その他
2015/7	診療外来	神経内科						
2015/7	診療外来	神経外科						
2015/7	診療外来	小児科						
2015/7	診療外来	外科						
2015/7	診療外来	整形外科						
2015/7	診療外来	形成外科						
2015/7	診療外来	胸外科						
2015/7	診療外来	産婦人科						
2015/7	診療外来	眼科						
2015/7	診療外来	耳鼻咽喉科						
2015/7	診療外来	放射線科						
2015/7	診療外来	皮膚科						
2015/7	診療外来	泌尿器科						
2015/7	診療外来	歯科						
2015/7	診療外来	腎臓内科						
2015/7	診療外来	麻酔科						
2015/7	診療外来	新生児科						
2015/7	診療外来	内科						
2015/7	診療外来	外来共通						
2015/7	診療入院	P9病棟						
2015/7	診療入院	A4病棟						
2015/7	診療入院	C3病棟						
2015/7	診療入院	C4病棟						
2015/7	診療入院	C5病棟						
2015/7	診療入院	C6病棟						
2015/7	診療入院	C7病棟						
2015/7	診療入院	C3病棟						
2015/7	診療入院	D4病棟						
2015/7	診療入院	D5病棟						
2015/7	診療入院	D6病棟						
2015/7	診療入院	D7病棟						
2015/7	診療入院	CCJ病棟						
2015/7	診療入院	NCU病棟						
2015/7	診療入院	入院共通						
2015/7	診療入院	診療部門共通						
2015/7	診療共通	検体検査						
2015/7	診療共通	病理学的検査						
2015/7	診療共通	心カテ検査						
2015/7	診療共通	内視鏡検査						

国産データ入力
 印刷機 6 込み C 検索
 2015/7/6
 コピー 合計 HEDP 戻る 登録

レポート | 印刷 | 98

各部署の賃借料(月間データ)を登録してください。

月単位で把握が困難な場合は、年度予算または前年度実績を1/12して、月間データとして登録してください。

高額な医療用機器の導入やリース料率の変更などによって年度の途中で月間データが大きく変動する場合は、発生主義に則して、機器稼働や変更があった月以降、変更などを反映して各月の分を登録ください。

「医療用器械備品」および「その他の器械備品」は、配賦係数に使用しますので、できる限り部署別に登録してください。

減価償却費入力（月間データ）

コストデータ入力ソフト 2006
 昇順で並び替え 降順で並び替え 並び替えの解除 Excelに出力

国法 減価償却費

単位: 円

科目	部門	品目	数量	単価	金額	備考
2005/07	診療外来	神経内科				
2005/07	診療外来	循環器科				
2005/07	診療外来	小児科				
2005/07	診療外来	外科				
2005/07	診療外来	整形外科				
2005/07	診療外来	泌尿科				
2005/07	診療外来	産婦人科				
2005/07	診療外来	眼科				
2005/07	診療外来	耳鼻咽喉科				
2005/07	診療外来	放射線科				
2005/07	診療外来	皮膚科				
2005/07	診療外来	泌尿器科				
2005/07	診療外来	産科				
2005/07	診療外来	腎臓内科				
2005/07	診療外来	麻酔科				
2005/07	診療外来	新生児科				
2005/07	診療外来	内科				
2005/07	診療外来	外来共通				
2005/07	診療入院	A3病棟				
2005/07	診療入院	A4病棟				
2005/07	診療入院	C3病棟				
2005/07	診療入院	C4病棟				
2005/07	診療入院	C5病棟				
2005/07	診療入院	C6病棟				
2005/07	診療入院	C7病棟				
2005/07	診療入院	D3病棟				
2005/07	診療入院	D4病棟				
2005/07	診療入院	D5病棟				
2005/07	診療入院	D6病棟				
2005/07	診療入院	D7病棟				
2005/07	診療入院	CCU病棟				
2005/07	診療入院	NICU病棟				
2005/07	診療入院	入院共通				
2005/07	診療部門共通	診療部門共通				
2005/07	診療共通	夜間検査				
2005/07	診療共通	病理学的検査				
2005/07	診療共通	心臓検査				
2005/07	診療共通	内臓検査				
2005/07	診療共通	超音波検査				
2005/07	診療共通	R検査				
2005/07	診療共通	CT検査				
2005/07	診療共通	MRI検査				
2005/07	診療共通	血管造影				
2005/07	診療共通	診療共通				

各部署の減価償却費（月間データ）を登録してください。

月単位で把握が困難な場合は、年度予算または前年度実績を1/12して、月間データとして登録してください。

なんらかの変更によって年度の途中で月間データが大きく変動する場合は、発生主義に則して、変更があった月以降、変更を反映して各月の分を登録ください。

「医療用器械備品減価償却費」と「その他の器械備品減価償却費」は、配賦係数に使用するため、できる限り部署別に登録してください。

消費税 2005/06
 コピー 合計 HELP
 登録 戻る

レコード 68 / 68

研究研修費／法人経費入力（月間データ）

各部署の研究研修費/法人経費(月間データ)を登録してください。

月単位で把握が困難な場合は、年度予算または前年度実績を1/12して、月間データとして登録してください。

研究研修費は、「研究材料費」、「謝金」、「図書費」、「旅費交通費」、「研究雑費」ですが、分類が難しい場合は一括して登録してください。

年間データ入力

昇順で並べ替え 降順で並べ替え 並べ替えの解除 Excelに出力

調査月	部門	診療科目	検査用薬品	注射用薬品	検査用薬品	その他(消毒薬等)	診療材料	医療機器器具
2004	診療外来	リウマチ科						
2004	診療外来	小児科						
2004	診療外来	整形外科						
2004	診療外来	形成外科						
2004	診療外来	脳神経外科						
2004	診療外来	心臓血管外科						
2004	診療外来	産婦人科						
2004	診療外来	眼科						
2004	診療外来	耳鼻咽喉科						
2004	診療外来	リハビリテーション科						
2004	診療外来	放射線科						
2004	診療外来	皮膚科						
2004	診療外来	泌尿器科						
2004	診療外来	呼吸器科						
2004	診療外来	循環器科						
2004	診療外来	歯科						
2004	診療外来	腫瘍内科						
2004	診療外来	麻酔科						
2004	診療外来	外来共通						
2004	診療入院	ICU						
2004	診療入院	第1病棟						
2004	診療入院	第2病棟						
2004	診療入院	HCU						
2004	診療入院	第3病棟西						
2004	診療入院	第4病棟真						
2004	診療入院	第5病棟西						
2004	診療入院	第5病棟真						
2004	診療入院	第6病棟西						
2004	診療入院	第6病棟真						
2004	診療入院	第7病棟						
2004	診療入院	第9病棟西						
2004	診療入院	第7病棟						

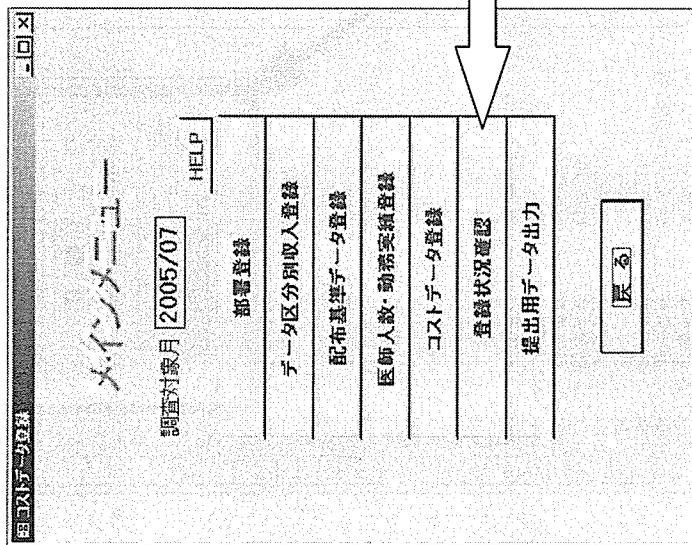
消費税 込み C 抜否

合計 HELP

登録 戻る

各部署のコスト(年間データ)を登録します。
 年間データは前年度の決算書をもとに登録してください。
 月間の登録画面と異なり、コピーボタンがありません。

メインメニュー



【 登録状況の確認 】

提出用データの登録(準備)状況を確認します。

登録状況確認

FB
登録状況確認
XB

調査対象月：2005/07

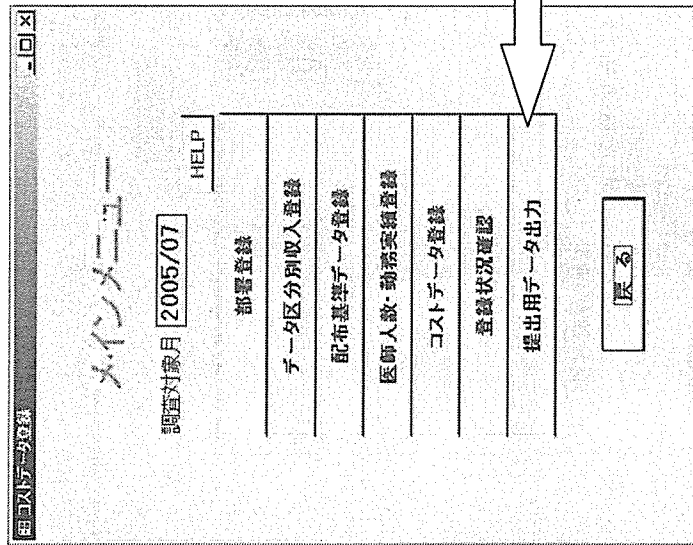
登録項目	登録状況
外来診療科	済
外来診療科コード	済
病棟	済
病棟コード	未完了
診療共通部門	済
一般管理補助部門	済
診療共通部門 診療行為紐付け	未完了
予一区分別収入登録	済
病床数	済
床面積	済
患者数	済
医師登録	済
医師実績	済
職員数	済
職員実績	済
材料費	月間 <input checked="" type="checkbox"/> 年間 <input type="checkbox"/>
経費	月間 <input type="checkbox"/> 年間 <input type="checkbox"/>
負債科	月間 <input checked="" type="checkbox"/> 年間 <input type="checkbox"/>
委託費	月間 <input type="checkbox"/> 年間 <input type="checkbox"/>
減価償却費	月間 <input type="checkbox"/> 年間 <input type="checkbox"/>
研究研修/法人経費	月間 <input checked="" type="checkbox"/> 年間 <input type="checkbox"/>

印刷

外来診療科コード、病棟コード、配賦基準登録の各項目は、1レコードでも値が登録されていないと「済」とはなりません。

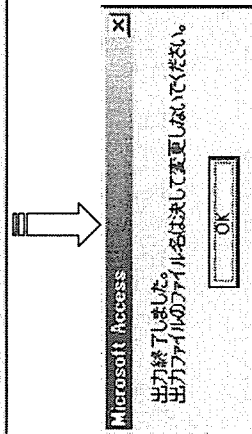
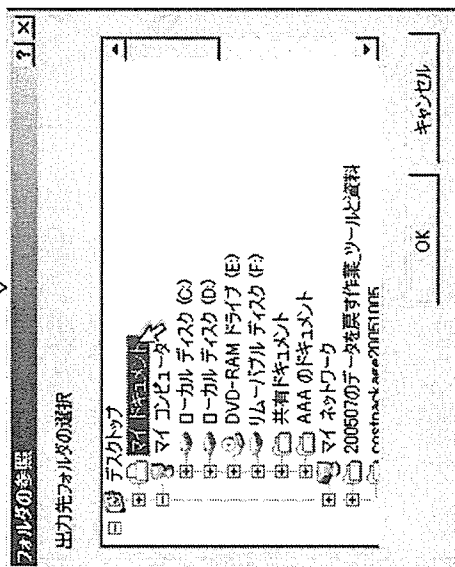
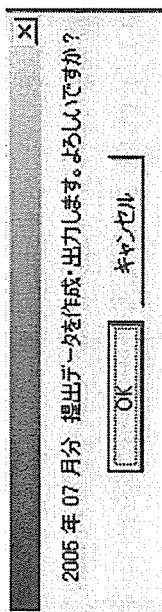
すべての項目が「済」となった時点で、提出データの作成ができます。

メインメニュー

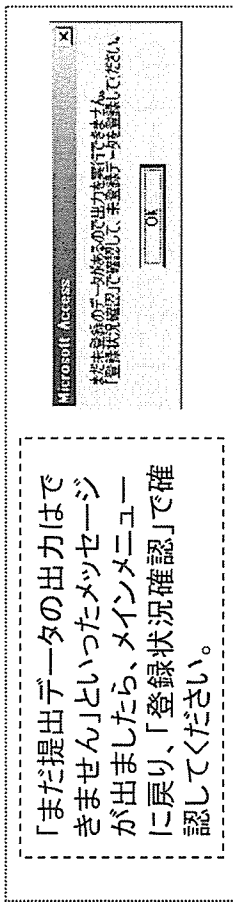


【 提出用データ出力 】
調査対象月の登録をすべて終えたら、このボタンをクリックして、提出用データを出力します。

提出データ出力



OKのボタンをクリックすると、全てのデータが整っていれば、提出用のAccessファイルが作成・保存されます。その際、ファイルの保存先フォルダの指定が求められます。



ファイル名は「xxxxxxxxxx_Cost_2006XX.mdb」として出力されます。(xxxxxxxxxxは病院コード、2006XXはデータ調査対象月)。

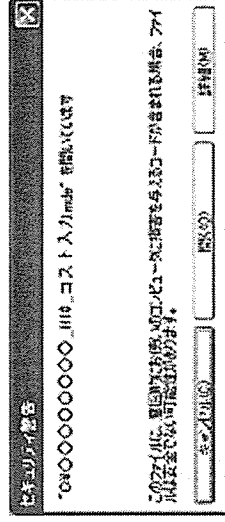
※ 提出時、ファイル名は決して変更しないでください。

その他

本ソフトは、MS Access 2000、2002、2003で動作を確認しています。

本ソフトは、2005年7月のデータ(部署、コストデータなど)を入力して配布します。

MS Access 2003の場合、起動の時に下図のようなセキュリティ警告メッセージが出ますが、「開く」をクリックして先へ進んでください。



本ソフトの終了は、「病院情報」の画面でのみ終了できます。

その際、バージョンやサービスパックの有無によっては、終了時にもパスワードの入力を求められることがあります。この場合はキャンセルを選択して終了してください。

MS Accessに詳しい方であっても、本ソフトや提出データ出力ファイルのテーブルに、データを直接入力したり、編集しないでください。

特定機能病院(私立医科大学病院を除く) DPC別 H18年度7月入院～10月退院患者についての1日当たりのコストアウトライヤー処理あり

DPC	名称	症例数	1症例当たり入院日数	コスト合計	給与費					材料費合計
					医師給	看護師給	医療技術員給	事務員給	技能労務員給	
H18P_DPCCD	DPC名称	症例数	平均入院日数	コスト合計	医師給	看護師給	医療技術員給	事務員給	技能労務員給	材料費
010010x01x0xx	脳腫瘍 頭蓋内腫瘍摘出術等 手術・処置等2 な	54	24	94,650	24,528	18,494	3,460	3,081	687	21,658
010010x01x1xx	脳腫瘍 頭蓋内腫瘍摘出術等 手術・処置等2 1	18	29	87,401	21,195	18,038	3,216	2,888	446	21,451
010010x01x2xx	脳腫瘍 頭蓋内腫瘍摘出術等 手術・処置等2 2	7	27	82,790	19,863	16,613	3,222	3,095	460	18,703
010010x01x3xx	脳腫瘍 頭蓋内腫瘍摘出術等 手術・処置等2 3	9	56	72,986	16,467	14,803	3,981	3,115	352	15,551
010010x01x4xx	脳腫瘍 頭蓋内腫瘍摘出術等 手術・処置等2 4	6	81	71,006	18,694	13,859	3,193	2,520	716	14,895
010010x01x5xx	脳腫瘍 頭蓋内腫瘍摘出術等 手術・処置等2 5	7	45	82,751	19,230	15,750	2,680	2,498	512	20,044
010010x99x0xx	脳腫瘍 手術なし 手術・処置等2 なし	108	8	54,253	13,294	12,249	2,864	2,442	457	6,962
010010x99x2xx	脳腫瘍 手術なし 手術・処置等2 2あり	18	16	53,074	12,963	12,229	3,727	2,602	209	6,603
010010x99x30x	脳腫瘍 手術なし 手術・処置等2 3あり 副傷病	76	9	65,964	20,918	11,860	5,429	2,257	393	4,129
010010x99x31x	脳腫瘍 手術なし 手術・処置等2 3あり 副傷病	10	18	77,308	21,532	17,448	3,697	3,001	353	4,986
010010x99x4xx	脳腫瘍 手術なし 手術・処置等2 4あり	9	32	64,038	15,356	11,290	3,617	2,731	359	12,534
010010x99x5xx	脳腫瘍 手術なし 手術・処置等2 5あり	80	7	61,625	11,637	11,647	2,221	2,580	254	19,825
010020x001x1xx	くも膜下出血、破裂脳動脈瘤(JCS30未満) 脳動脈瘤流入血管クリッピング(開頭して行うもの)等 手術・処置等2 あり	11	34	129,135	23,706	31,879	4,721	3,423	622	33,265
010020x102x1xx	くも膜下出血、破裂脳動脈瘤(JCS30以上) 穿頭脳室ドレナージ等 手術・処置等2 あり	8	25	184,521	36,674	29,796	2,324	2,686	756	80,531
010020x103x1xx	くも膜下出血、破裂脳動脈瘤(JCS30以上) 脳血管内手術 手術・処置等2 あり	8	32	113,532	14,406	21,217	2,525	2,697	331	51,630
010020x199x1xx	くも膜下出血、破裂脳動脈瘤(JCS30以上) 手術なし 手術・処置等2 あり	8	4	119,734	30,392	32,994	4,287	3,358	247	16,406
010030x01x0xx	未破裂脳動脈瘤 脳動脈瘤頸部クリッピング等 手術・処置等2 なし	47	19	95,784	22,785	18,665	4,060	2,806	562	27,888
010030x01x1xx	未破裂脳動脈瘤 脳動脈瘤頸部クリッピング等 手術・処置等2 あり	7	24	98,148	19,614	21,196	3,852	2,615	429	30,495
010030x03x0xx	未破裂脳動脈瘤 脳血管内手術 手術・処置等2	46	12	212,785	19,703	16,635	5,097	3,584	530	149,110
010030x99x00x	未破裂脳動脈瘤 手術なし 手術・処置等2 なし 副傷病なし	150	4	53,910	11,194	11,305	4,864	1,952	369	10,508
010030x99x01x	未破裂脳動脈瘤 手術なし 手術・処置等2 なし 副傷病あり	20	6	52,840	11,490	11,124	3,378	1,841	396	10,747
010040x001x0xx	非外傷性頭蓋内血腫(非外傷性硬膜下血腫以外)(JCS30未満) 脳血管内手術+脳動脈奇形摘出術等 手術・処置等2 なし	6	22	94,627	20,225	19,772	3,128	2,771	511	20,064
010040x001x1xx	非外傷性頭蓋内血腫(非外傷性硬膜下血腫以外)(JCS30未満) 脳血管内手術+脳動脈奇形摘出術等 手術・処置等2 あり	6	31	107,213	19,276	24,317	4,498	2,604	428	31,053

特定機能病院(私立医科大学病院を除く) DPC別 H18年度7月入院～10月退院患者についての1日当たりのコスト アウトライヤー処理あり

医薬品費 合計	診療材料費				給食用 材料費	経費	委託費 合計	減価償却 費							
	直課 医薬品費 保険対象 外	非直課 医薬品費 保険対象 外	診療材料 費					検査 委託費	寝具 委託費	医事 委託費	その他の 委託費	医療用 器械備品 償却費	建物 減価償却 費		
			直課 診療材料 費_保険対 象	非直課 診療材料 費_保険対 象外										診療材料 費_保険対 象	診療材料 費_保険対 象外
7,920	7,447	473	12,956	6,746	6,575	417	7,490	4,294	369	135	548	3,243	9,310	2,737	3,964
8,236	7,835	401	12,577	8,490	4,431	293	7,437	4,667	279	115	522	3,751	7,268	2,308	3,527
6,584	6,174	410	11,626	7,483	4,273	362	7,093	3,814	181	112	475	3,046	8,706	2,193	4,322
7,174	6,685	489	8,035	3,694	4,462	220	6,388	4,904	207	100	684	3,913	6,952	2,186	3,574
8,392	8,198	194	5,892	2,925	3,295	283	6,258	4,092	382	164	591	2,956	6,206	2,571	2,472
9,292	8,598	695	10,240	6,759	3,674	319	6,266	4,165	268	134	450	3,313	10,895	2,664	5,210
4,351	3,866	485	2,053	966	1,295	351	5,073	3,620	279	119	507	2,715	4,945	1,498	2,118
5,068	4,604	464	1,368	471	921	144	5,027	3,537	213	78	433	2,814	5,706	1,522	2,803
2,416	2,021	395	1,280	224	1,159	330	8,092	3,797	160	105	438	3,094	8,520	2,364	4,776
1,984	1,590	395	2,680	243	2,514	245	6,500	4,631	152	125	491	3,864	13,146	2,316	6,229
11,064	10,465	599	1,183	143	1,135	191	5,484	3,967	177	105	453	3,232	8,004	2,068	4,009
18,007	17,349	659	1,430	147	1,391	279	4,810	3,540	277	119	505	2,640	4,485	1,260	2,221
14,339	14,105	234	17,934	8,871	9,466	589	10,466	6,774	126	126	682	5,841	12,043	3,379	4,908
20,038	19,892	146	59,163	55,596	4,512	386	10,345	5,380	481	162	593	4,144	15,709	9,389	3,556
14,547	14,015	532	35,365	34,583	2,386	114	5,738	5,703	82	212	468	4,940	9,253	2,424	3,205
11,106	10,125	980	5,193	3,095	2,200	6	10,363	4,665	355	97	474	3,739	15,653	7,358	4,429
8,224	8,036	188	18,856	11,720	7,462	482	7,855	4,607	200	111	680	3,617	6,198	2,650	2,896
9,176	9,100	76	20,521	15,484	5,385	450	8,074	5,759	96	98	731	4,833	5,960	2,670	2,760
8,287	7,907	379	140,149	137,511	2,970	342	7,798	4,001	286	144	520	3,052	5,903	2,238	2,534
4,852	4,559	293	5,127	4,312	996	347	5,121	3,694	172	104	535	2,883	4,702	1,925	2,022
6,818	6,691	127	3,322	2,844	741	344	5,308	3,262	107	115	464	2,577	4,973	1,643	2,153
6,146	5,264	882	13,305	8,348	5,143	427	7,696	4,818	187	131	340	4,160	14,098	3,101	6,441
9,369	9,343	26	21,060	14,725	6,509	449	8,256	6,273	83	125	740	5,325	9,572	2,988	4,259

特定機能病院(私立医科大学病院を除く) DPC別 H18年度7月入院～10月退院患者についての1日当たりのコスト アウトライヤー処理あり

その他の 器械備品 償却費	研究研修費		法人経費
	その他の 減価償却 費	研究研修 費	
2,564	45	164	1,482
1,393	40	194	601
2,154	38	112	1,109
1,155	36	60	414
1,134	30	90	482
2,960	60	68	643
1,289	40	197	1,156
1,355	26	273	197
1,345	35	522	47
4,512	90	547	1,467
1,870	57	191	505
966	38	118	508
3,705	51	259	1,977
2,732	33	320	0
3,567	57	32	0
3,812	54	645	724
634	18	114	244
524	6	155	0
1,105	27	184	240
735	20	77	125
1,156	21	105	214
4,479	78	69	1,475
2,289	36	140	795

特定機能病院(私立医科大学病院を除く) DPC別 H18年度7月入院～10月退院患者についての1日当たりのコスト アウトライヤー処理あり

DPC	名称	症例数	1症例当たり入院日数	コスト合計	給与費					材料費合計
					医師給	看護師給	医療技術員給	事務員給	技能労務員給	
010040x097x00x	非外傷性頭蓋内血腫(非外傷性硬膜下血腫以外)(JCS30未満)その他の手術あり 手術・処置等2 なし 副傷病なし	15	15	249,092	19,796	18,226	4,051	2,958	702	183,838
010040x099x00x	非外傷性頭蓋内血腫(非外傷性硬膜下血腫以外)(JCS30未満) 手術なし 手術・処置等2 なし 副傷病なし	52	10	55,138	13,832	13,682	3,164	1,940	550	6,077
010040x099x01x	非外傷性頭蓋内血腫(非外傷性硬膜下血腫以外)(JCS30未満) 手術なし 手術・処置等2 なし 副傷病なし	30	18	58,906	13,015	16,173	3,730	1,869	637	5,812
010040x101x1xx	非外傷性頭蓋内血腫(非外傷性硬膜下血腫以外)(JCS30以上) 脳血管内手術+脳動静脈奇形摘出術等 手術・処置等2 あり	13	27	106,699	18,554	29,030	3,325	3,622	609	23,428
010040x102x1xx	非外傷性頭蓋内血腫(非外傷性硬膜下血腫以外)(JCS30以上) 穿頭脳室ドレナージ等 手術・処置等2 あり	6	20	113,940	30,085	36,214	3,573	2,932	333	8,753
010040x199x0xx	非外傷性頭蓋内血腫(非外傷性硬膜下血腫以外)(JCS30以上) 手術なし 手術・処置等2 なし 副傷病なし	10	22	56,212	12,080	14,528	2,809	1,628	453	7,785
010050xx02x0xx	非外傷性硬膜下血腫 慢性硬膜下血腫穿孔洗浄術等 手術・処置等2 なし	47	11	54,818	13,676	13,420	2,523	2,168	486	6,208
010050xx99x0xx	非外傷性硬膜下血腫 手術なし 手術・処置等2 あり	7	17	48,663	12,766	12,996	2,458	2,525	486	2,408
010060x001x0xx	脳梗塞(JCS30未満) 動脈形成術、吻合術 頭蓋内動脈等 手術・処置等2 なし	10	16	70,790	15,318	15,777	2,591	2,177	429	16,179
010060x001x2xx	脳梗塞(JCS30未満) 動脈形成術、吻合術 頭蓋内動脈等 手術・処置等2 2あり	31	21	79,084	15,312	17,645	2,629	2,200	471	20,830
010060x001x3xx	脳梗塞(JCS30未満) 動脈形成術、吻合術 頭蓋内動脈等 手術・処置等2 3あり	16	27	75,944	16,710	15,449	2,927	1,810	817	20,755
010060x002x0xx	脳梗塞(JCS30未満) 経皮的脳血管形成術等 手術・処置等2 なし	10	15	127,310	16,687	12,200	2,829	2,910	321	75,827
010060x002x2xx	脳梗塞(JCS30未満) 経皮的脳血管形成術等 手術・処置等2 2あり	15	14	144,853	16,639	17,101	3,830	2,636	613	83,378
010060x002x3xx	脳梗塞(JCS30未満) 経皮的脳血管形成術等 手術・処置等2 3あり	8	17	123,747	22,030	16,005	3,223	2,396	319	54,109
010060x097x0xx	脳梗塞(JCS30未満) その他の手術あり 手術・処置等2 なし	12	19	103,128	16,780	15,454	2,891	2,777	248	46,307
010060x097x2xx	脳梗塞(JCS30未満) その他の手術あり 手術・処置等2 2あり	21	23	87,157	14,992	13,875	3,100	2,712	445	36,482
010060x099x00x	脳梗塞(JCS30未満) 手術なし 手術・処置等2 なし 副傷病なし	229	9	50,206	13,010	11,902	3,250	1,761	470	5,272
010060x099x01x	脳梗塞(JCS30未満) 手術なし 手術・処置等2 なし 副傷病あり	56	14	46,692	12,689	11,116	3,214	1,600	569	4,048

特定機能病院(私立医科大学病院を除く) DPC別 H18年度7月入院～10月退院患者についての1日当たりのコスト アウトライヤー処理あり

医薬品費 合計	直課 医薬品費		非直課 医薬品費		診療材料 費合計		直課 診療材料		非直課 診療材料		給食用 材料費	経費 合計	委託費 合計					減価償却 費合計	
	4,335	4,201	134	178,648	175,636	3,416	452	6,746	3,773	244			168	579	2,782	7,439	1,682	2,877	
																			2,915
3,615	3,565	50	1,358	666	926	605	6,466	4,013	117	122	755	3,019	6,596	2,463	2,998				
11,376	11,140	236	11,046	5,222	6,415	415	9,898	8,293	56	144	821	7,272	9,815	3,221	4,154				
5,920	5,558	362	2,426	1,466	1,047	321	11,026	6,553	99	76	508	5,870	13,530	6,831	4,097				
5,113	4,894	219	1,073	518	1,714	439	6,069	4,299	82	140	520	3,557	6,483	3,210	2,375				
2,123	1,720	403	3,427	814	2,759	513	5,209	3,472	166	119	464	2,723	6,709	1,711	3,127				
1,027	850	177	652	351	540	490	5,679	4,227	158	112	586	3,371	4,840	2,074	2,163				
4,690	4,466	225	10,912	6,951	4,108	430	5,412	4,055	124	109	561	3,261	8,006	2,029	3,723				
9,687	9,506	181	10,406	7,030	3,616	496	6,619	4,953	118	111	626	4,097	7,889	2,557	3,678				
12,149	12,041	108	7,522	4,674	3,368	564	6,574	4,254	338	147	628	3,141	5,980	3,096	2,033				
8,244	7,469	775	67,205	64,477	3,023	82	5,211	4,577	318	134	606	3,519	6,716	2,070	3,345				
12,574	12,272	302	70,012	67,900	2,571	333	7,638	5,351	257	160	599	4,334	7,581	3,028	3,303				
23,297	22,601	696	30,411	28,255	2,356	201	7,225	4,451	295	126	353	3,678	13,659	6,053	4,853				
4,707	4,309	398	41,326	39,175	2,289	136	6,231	4,416	189	97	461	3,669	7,863	2,532	3,750				
9,116	8,775	341	26,664	25,379	1,818	168	5,715	4,054	236	132	391	3,296	5,119	1,545	2,162				
2,998	2,731	267	1,531	993	801	479	5,204	3,675	191	98	570	2,817	5,312	1,978	2,341				
2,493	2,306	187	773	309	722	524	5,276	3,632	171	95	639	2,727	4,311	1,955	1,995				

特定機能病院(私立医科大学病院を除く) DPC別 H18年度7月入院～10月退院患者についての1日当たりのコスト アウトライヤー処理あり

その他の 器械備品 償却費	その他の 減価償却 費	研究研修費		法人経費
2,836	44	91		1,470
1,004	27	145		397
1,117	19	89		507
2,410	30	47		78
2,588	14	940		0
884	14	30		48
1,835	37	89		858
577	26	103		177
2,213	42	42		805
1,619	35	64		473
832	19	118		550
1,259	41	32		0
1,214	36	75		10
2,688	65	330		0
1,538	42	160		0
1,375	36	264		400
975	18	120		231
350	10	63		175