

材料費 入力 (月間データ)

調書月	部門	部署/所属	取扱用薬品	注射用薬品	検査用薬品	その他医薬品	診療材料	医療器具備品	給食用料費	投費用薬
2005/07	診療外来	内科								
2005/07	診療外来	リウマチ科								
2005/07	診療外来	小児科								
2005/07	診療外来	整形外科								
2005/07	診療外来	形成外科								
2005/07	診療外来	脳神経外科								
2005/07	診療外来	心臓血管外科								
2005/07	診療外来	産婦人科								
2005/07	診療外来	眼科								
2005/07	診療外来	耳鼻咽喉科								
2005/07	診療外来	リハビリテーション科								
2005/07	診療外来	放射線科								
2005/07	診療外来	泌尿器科								
2005/07	診療外来	呼吸器科								
2005/07	診療外来	循環器科								
2005/07	診療外来	歯科								
2005/07	診療外来	産科								
2005/07	診療外来	麻酔科								
2005/07	診療外来	外科共通								
2005/07	診療外来	外来共通								
2005/07	診療入院	CU								
2005/07	診療入院	第1病棟								
2005/07	診療入院	第2病棟								
2005/07	診療入院	HCU								
2005/07	診療入院	第3病棟西								
2005/07	診療入院	第4病棟東								
2005/07	診療入院	第4病棟西								
2005/07	診療入院	第5病棟西								
2005/07	診療入院	第6病棟東								
2005/07	診療入院	第6病棟西								
2005/07	診療入院	第7病棟								
2005/07	診療入院	第8病棟								
2005/07	診療入院	緩和ケア病棟								
2005/07	診療入院	入院共通								
2005/07	診療入院	診療部門共通								
2005/07	診療入院	病棟検査グループ								
2005/07	診療共通	放射線科								
2005/07	診療共通	内視鏡科								
2005/07	診療共通	生理検査グループ								
2005/07	診療共通	リハビリセンター								
2005/07	診療共通	手術室								
2005/07	診療共通	麻酔科								

各部署の材料費を以下のいずれかの方法で登録します。

- 各月の払い出し金額(月間データ)と1年間の払い出し金額(年間データ)双方を入力します。
- 1年間の払い出し金額を入力(年間データ)、年間のデータを月別(1/12)にし、各月(月間データ)にも入力します。
- 各月の購入金額(月間データ)と1年間の購入金額(年間データ)双方を入力します。
- 1年間の購入金額を入力(年間データ)、年間のデータを月別(1/12)にし各月(月間データ)にも入力します。

保険対象、対象外別に登録します。
勘定科目名の後に「(外)」とついているのが保険対象外です。

材料費入力

消通帳 印刷 検索

2005/06

合計 HELP

コピー 登録 戻る

賃借料 入力 (月間データ)

コストデータ入力システム
 外|昇順で並び替え | 降順で並び替え | 大きな数字の降順 | Excel へ出力

担当者	単位	科目	部署/所属	医療用器械備品	建物	土地	管理システム	その他の器械備品	その他
2015/7	診療外来	神経内科							
2015/7	診療外来	循環器科							
2015/7	診療外来	小児科							
2015/7	診療外来	外科							
2015/7	診療外来	整形外科							
2015/7	診療外来	形成外科							
2015/7	診療外来	脳外科							
2015/7	診療外来	産婦人科							
2015/7	診療外来	眼科							
2015/7	診療外来	耳鼻咽喉科							
2015/7	診療外来	放射線科							
2015/7	診療外来	皮膚科							
2015/7	診療外来	泌尿器科							
2015/7	診療外来	歯科							
2015/7	診療外来	管理内科							
2015/7	診療外来	麻酔科							
2015/7	診療外来	新三原科							
2015/7	診療外来	内科							
2015/7	診療外来	外来共通							
2015/7	診療入院	A3病棟							
2015/7	診療入院	A4病棟							
2015/7	診療入院	C3病棟							
2015/7	診療入院	C4病棟							
2015/7	診療入院	C5病棟							
2015/7	診療入院	C6病棟							
2015/7	診療入院	C7病棟							
2015/7	診療入院	C8病棟							
2015/7	診療入院	C9病棟							
2015/7	診療入院	C10病棟							
2015/7	診療入院	C11病棟							
2015/7	診療入院	C12病棟							
2015/7	診療入院	CCU病棟							
2015/7	診療入院	NCU病棟							
2015/7	診療入院	入院共通							
2015/7	診療部門共通	診療部門共通							
2015/7	診療共通	機体検査							
2015/7	診療共通	病理学的検査							
2015/7	診療共通	心臓検査							
2015/7	診療共通	内視鏡検査							

各部署の賃借料(月間データ)を登録してください。
 月単位で把握が困難な場合は、年度予算または前年度実績を1/12して、月間データとして登録してください。
 高額な医療用機器の導入やリース料率の変更などによって年度の途中で月間データが大きく変動する場合は、発生主義に則して、機器稼働や変更があった月以降、変更などを反映して各月の分を登録ください。
 「医療用器械備品」および「その他の器械備品」は、配賦係数に使用しますので、できる限り部署別に登録してください。

2015/06
 コピー 合計 HHELP 戻る
 登録 入力

レコード: 1/38

委託費入力（月間データ）

会計月間で並べ替え、取引先順で並べ替え、並び順で並べ替えの再検索、Excelに出力

国産委託費	単位名	品名	検査	器具	洗濯	清掃	感染保持	廃棄物処理	医事
2005/07	診療外来	腫瘍科							
2005/07	診療外来	リウマチ科							
2005/07	診療外来	小児科							
2005/07	診療外来	整形外科							
2005/07	診療外来	形成外科							
2005/07	診療外来	脳神経外科							
2005/07	診療外来	心臓血管外科							
2005/07	診療外来	産婦人科							
2005/07	診療外来	眼科							
2005/07	診療外来	耳鼻咽喉科							
2005/07	診療外来	リハビリテーション科							
2005/07	診療外来	放射線科							
2005/07	診療外来	皮膚科							
2005/07	診療外来	泌尿器科							
2005/07	診療外来	呼吸器科							
2005/07	診療外来	循環器科							
2005/07	診療外来	歯科							
2005/07	診療外来	泌尿器科							
2005/07	診療外来	眼科							
2005/07	診療外来	外科共通							
2005/07	診療外来	ICU							
2005/07	診療入院	第1病棟							
2005/07	診療入院	第2病棟							
2005/07	診療入院	HCU							
2005/07	診療入院	第3病棟西							
2005/07	診療入院	第4病棟東							
2005/07	診療入院	第4病棟西							
2005/07	診療入院	第5病棟東							
2005/07	診療入院	第5病棟西							
2005/07	診療入院	第6病棟東							
2005/07	診療入院	第6病棟西							
2005/07	診療入院	第7病棟							
2005/07	診療入院	第8病棟							
2005/07	診療入院	緩和ケア病棟							
2005/07	診療入院	入院共通							
2005/07	診療部門共通	病棟部門共通							
2005/07	診療共通	病理検査グループ							
2005/07	診療共通	放射線科							
2005/07	診療共通	内科検科							
2005/07	診療共通	生理検査グループ							
2005/07	診療共通	薬師部							
2005/07	診療共通	リハビリセンター							
2005/07	診療共通	手術室							
2005/07	診療共通	麻酔科							

国産委託費入力

消費税 込み C 検索

2005/06 合計 HELP

コピー 登録 戻る

レコード: 14 / 70

各部署の委託費（月間データ）を登録してください。

月単位で把握が困難な場合は、年度予算または前年度実績を1/12して、月間データとして登録してください。

委託会社の変更や外注委託化などによって年度の途中で月間データが大きく変動する場合は、発生主義に則して、変更があった月以降、変更を反映して各月の分を登録ください。

「患者給食委託費」は給食部、「検査委託費」は検体検査室、「医事委託費」は医事課などです。

減価償却費入力（月間データ）

Excelに出力

月間データ入力システム	減価償却費	当門	単位:円	器具	補助機設備	建物付属設備	医療用器具備品	車両船舶備品	その他の器具備品
2005/07	診療外来	内科	器具						
2005/07	診療外来	神経内科	器具						
2005/07	診療外来	循環器科	器具						
2005/07	診療外来	小児科	器具						
2005/07	診療外来	外科	器具						
2005/07	診療外来	整形外科	器具						
2005/07	診療外来	形成外科	器具						
2005/07	診療外来	腫瘍外科	器具						
2005/07	診療外来	産婦人科	器具						
2005/07	診療外来	眼科	器具						
2005/07	診療外来	耳鼻咽喉科	器具						
2005/07	診療外来	放射線科	器具						
2005/07	診療外来	皮膚科	器具						
2005/07	診療外来	泌尿器科	器具						
2005/07	診療外来	歯科	器具						
2005/07	診療外来	胃腸内科	器具						
2005/07	診療外来	麻酔科	器具						
2005/07	診療外来	新生児科	器具						
2005/07	診療外来	内科	器具						
2005/07	診療外来	外来共通	器具						
2005/07	診療入院	A3病棟	器具						
2005/07	診療入院	A4病棟	器具						
2005/07	診療入院	C3病棟	器具						
2005/07	診療入院	C4病棟	器具						
2005/07	診療入院	C5病棟	器具						
2005/07	診療入院	C6病棟	器具						
2005/07	診療入院	C7病棟	器具						
2005/07	診療入院	D3病棟	器具						
2005/07	診療入院	D4病棟	器具						
2005/07	診療入院	D5病棟	器具						
2005/07	診療入院	D6病棟	器具						
2005/07	診療入院	D7病棟	器具						
2005/07	診療入院	NICU病棟	器具						
2005/07	診療入院	入院共通	器具						
2005/07	診療部門共通	診療部門共通	器具						
2005/07	診療共通	検体検査	器具						
2005/07	診療共通	病理学的検査	器具						
2005/07	診療共通	心臓検査	器具						
2005/07	診療共通	内視鏡検査	器具						
2005/07	診療共通	超音波検査	器具						
2005/07	診療共通	RI検査	器具						
2005/07	診療共通	CT検査	器具						
2005/07	診療共通	MRI検査	器具						
2005/07	診療共通	血管造影	器具						

各部署の減価償却費（月間データ）を登録してください。

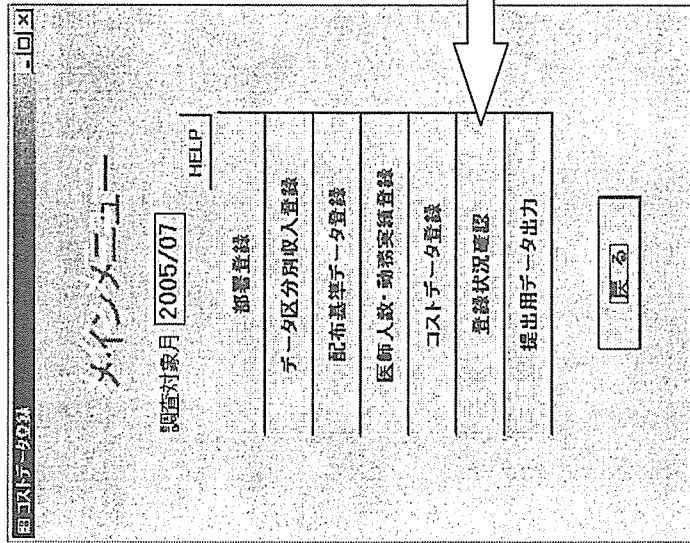
月単位で把握が困難な場合は、年度予算または前年度実績を1/12して、月間データとして登録してください。

なんらかの変更によって年度の途中で月間データが大きく変動する場合は、発生主義に則して、変更があった月以降、変更を反映して各月の分を登録ください。

「医療用器械備品減価償却費」と「その他の器械備品減価償却費」は、配賦係数に使用するため、できる限り部署別に登録してください。

消費税 2005/06
コピー
合計 登録 戻る
HELP
戻る

メインメニュー



【 登録状況の確認 】

提出用データの登録(準備)状況を確認します。

登録状況確認

登録状況確認

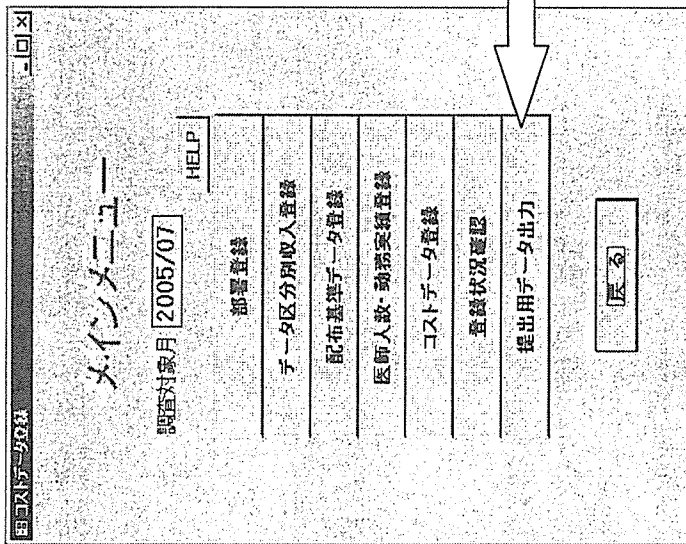
調査対象月：2005/07

登録項目		登録状況
部署登録	外来診療科	済
	外来診療科コード	済
	病棟	済
	病棟コード	未完了
	診療共通部門	済
	一般管理補助部門	済
データ区分別収入登録	診療共通部門 診療行為 紐付け	未完了
	登録	済
配賦基準登録	病床数	済
	床面積	済
	患者数	済
	医師登録	済
医師・職員データ登録	医師要員	済
	職員数	済
	職員要員	済
	材料費	済
コストデータ登録	経費	年間 <input type="checkbox"/> 未登録
	賃借料	年間 <input type="checkbox"/> 未登録
	委託費	年間 <input checked="" type="checkbox"/> 済
	演習費	年間 <input type="checkbox"/> 未登録
	研究研修/法人経費	年間 <input type="checkbox"/> 未登録
	材料費	年間 <input checked="" type="checkbox"/> 済
	賃借料	年間 <input type="checkbox"/> 未登録
	委託費	年間 <input type="checkbox"/> 未登録

外来診療科コード、病棟コード、配賦基準登録の各項目は、レコードでも値が登録されていないと「済」とはなりません。

すべての項目が「済」となった時点で、提出データの作成ができます。

メインメニュー



【 提出用データ出力 】
調査対象月の登録をすべて終えたら、このボタンをクリックして、提出用データを出力します。

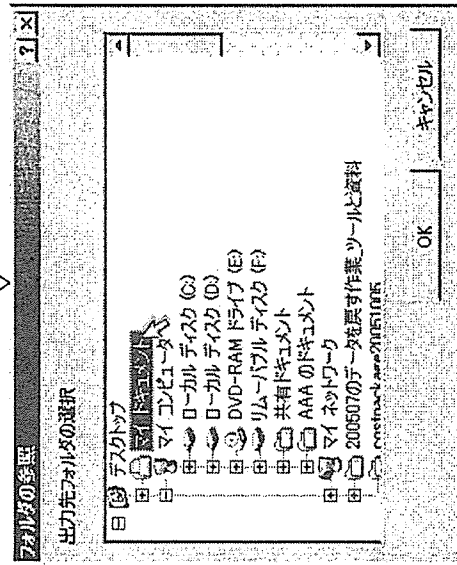
提出データ出力



OKのボタンをクリックすると、全てのデータが整っていれば、提出用のAccessファイルが作成・保存されます。その際、ファイルの保存先フォルダの指定が求められます。

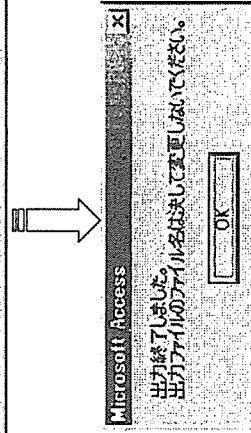
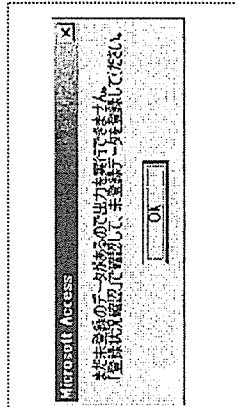


「まだ提出データの出力はできません」といったメッセージが出ましたら、メインメニューに戻り、「登録状況確認」で確認してください。



ファイル名は「xxxxxxxxx_Cost_2006XX.mdb」として出力されます。(xxxxxxxxxは病院コード、2006XXはデータ調査対象月)。

※ 提出時、ファイル名は決して変更しないでください。

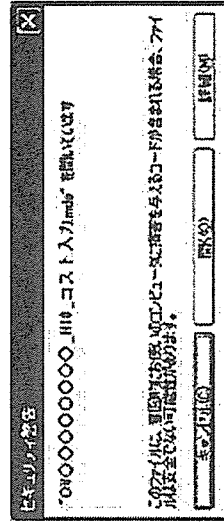


その他

本ソフトは、MS Access 2000、2002、2003で動作を確認しています。

本ソフトは、2005年7月のデータ(部署、コストデータなど)を入力して配布します。

MS Access 2003の場合、起動の時に下図のようなセキュリティ警告メッセージが出ますが、「開く」をクリックして先へ進んでください。



本ソフトの終了は、「病院情報」の画面でのみ終了できます。

その際、バージョンやサービスパックの有無によっては、終了時にもパスワードの入力を求められることがあります。この場合はキャンセルを選択して終了してください。

MS Accessに詳しい方であっても、本ソフトや提出データ出力ファイルのテーブルに、データを直接入力したり、編集しないでください。

医大協(本院) DPC別 H18年度7月入院～10月退院患者についての1日当たりのコストアウトライヤー処理あり

DPC	名称	症例数	1症例当たり入院日数	コスト合計	給与費合計				
					医師給	看護師給	医療技術員給	事務員給	技能労務員給
010010xx01x0xx	脳腫瘍 頭蓋内腫瘍摘出術等 手術・処置等2 なし	196	22	102,480	24,368	18,944	3,952	2,918	2,320
010010xx01x1xx	脳腫瘍 頭蓋内腫瘍摘出術等 手術・処置等2 1あり	63	30	102,895	23,621	19,728	4,035	3,470	2,270
010010xx01x2xx	脳腫瘍 頭蓋内腫瘍摘出術等 手術・処置等2 2あり	19	34	96,409	20,499	20,666	4,509	3,626	2,370
010010xx01x3xx	脳腫瘍 頭蓋内腫瘍摘出術等 手術・処置等2 3あり	34	51	79,986	16,438	16,993	5,976	2,962	1,755
010010xx01x4xx	脳腫瘍 頭蓋内腫瘍摘出術等 手術・処置等2 4あり	20	62	85,711	19,255	16,899	5,919	3,176	2,571
010010xx01x5xx	脳腫瘍 頭蓋内腫瘍摘出術等 手術・処置等2 5あり	15	37	92,878	18,672	22,022	3,344	2,854	2,294
010010xx97x0xx	脳腫瘍 その他の手術あり 手術・処置等2 なし	22	15	62,986	34,602	14,419	2,809	2,577	1,629
010010xx97x5xx	脳腫瘍 その他の手術あり 手術・処置等2 5あり	14	31	68,666	36,276	16,318	2,498	2,661	2,061
010010xx99x0xx	脳腫瘍 手術なし 手術・処置等2 なし	213	10	59,823	35,511	14,239	2,894	2,744	1,462
010010xx99x1xx	脳腫瘍 手術なし 手術・処置等2 1あり	14	29	54,439	33,565	13,256	2,437	1,854	1,230
010010xx99x2xx	脳腫瘍 手術なし 手術・処置等2 2あり	18	10	64,838	35,868	13,049	3,999	3,293	2,520
010010xx99x30x	脳腫瘍 手術なし 手術・処置等2 3あり 副傷病なし	162	9	82,952	55,464	16,129	19,635	2,980	2,414
010010xx99x31x	脳腫瘍 手術なし 手術・処置等2 3あり 副傷病あり	32	21	65,526	42,511	14,703	8,522	2,732	1,956
010010xx99x4xx	脳腫瘍 手術なし 手術・処置等2 4あり	12	31	61,204	36,598	14,140	5,971	2,052	1,036
010010xx99x5xx	脳腫瘍 手術なし 手術・処置等2 5あり	108	11	65,143	34,497	12,936	2,600	2,604	1,617
010020x001x0xx	くも膜下出血、破裂脳動脈瘤 (JCS30未満) 脳動脈瘤流入血管ク リップング(開頭して行うもの)等 手術・処置等2 なし	16	31	112,144	53,640	18,406	4,841	4,218	3,214
010020x001x1xx	くも膜下出血、破裂脳動脈瘤 (JCS30未満) 脳動脈瘤流入血管ク リップング(開頭して行うもの)等 手術・処置等2 あり	67	36	144,458	70,439	24,488	4,870	5,957	3,123
010020x002x1xx	くも膜下出血、破裂脳動脈瘤 (JCS30未満) 脳動脈瘤流入血管ク リップング(開頭して行うもの)等 手術・処置等2 あり	9	40	119,394	49,944	17,607	3,450	3,163	1,872
010020x003x0xx	くも膜下出血、破裂脳動脈瘤 (JCS30未満) 脳血管内手術 手 術・処置等2 なし	14	22	182,582	58,618	17,932	5,258	3,515	2,721
010020x003x1xx	くも膜下出血、破裂脳動脈瘤 (JCS30未満) 脳血管内手術 手 術・処置等2 あり	18	25	150,678	55,551	17,702	4,541	3,631	3,356
010020x101x10x	くも膜下出血、破裂脳動脈瘤 (JCS30以上) 脳動脈瘤流入血管ク リップング(開頭して行うもの)等 手術・処置等2 あり 副傷病なし	15	33	168,406	82,159	21,957	4,948	6,742	5,394
010020x101x11x	くも膜下出血、破裂脳動脈瘤 (JCS30以上) 脳動脈瘤流入血管ク リップング(開頭して行うもの)等 手術・処置等2 あり 副傷病あり	21	35	165,422	83,679	28,216	4,567	6,435	3,349
010020x102x1xx	くも膜下出血、破裂脳動脈瘤 (JCS30以上) 脳動脈瘤流入血管ク リップング(開頭して行うもの)等 手術・処置等2 あり	14	32	135,943	65,705	20,640	4,083	5,658	2,810
010020x103x1xx	くも膜下出血、破裂脳動脈瘤 (JCS30以上) 脳血管内手術 手 術・処置等2 あり	7	25	180,197	77,167	29,953	4,806	6,205	3,139
010020x199x1xx	くも膜下出血、破裂脳動脈瘤 (JCS30以上) 手術なし 手術・処置 等2 あり	47	8	130,182	76,997	20,177	44,635	5,978	2,778
010030xx01x0xx	未破裂脳動脈瘤 脳動脈瘤頸部クリッピング等 手術・処置等2 な し	114	16	106,526	49,008	21,886	3,412	3,010	2,157
010030xx01x1xx	未破裂脳動脈瘤 脳動脈瘤頸部クリッピング等 手術・処置等2 あり	23	19	109,481	56,723	24,759	4,144	3,467	2,848
010030xx03x0xx	未破裂脳動脈瘤 脳血管内手術 手術・処置等2 なし	93	8	280,404	49,670	22,501	3,531	2,748	1,634
010030xx03x1xx	未破裂脳動脈瘤 脳血管内手術 手術・処置等2 あり	30	7	333,187	55,429	25,969	4,501	2,967	778
010030xx99x00x	未破裂脳動脈瘤 手術なし 手術・処置等2 なし 副傷病なし	268	3	67,143	35,310	14,336	3,705	2,666	1,455
010030xx99x01x	未破裂脳動脈瘤 手術なし 手術・処置等2 なし 副傷病あり	20	2	75,150	38,575	13,572	5,581	2,666	1,803

医大協(本院) DPC別 H18年度7月入院～10月退院患者についての1日当たりのコスト アウトライヤー処理あり

DPC	材料費 合計		医薬品費 合計				診療材料 合計				経費 合計		委託費 合計				減価償却 費 合計	
			直課 医薬品費		非直課 医薬品費		直課 診療材料		非直課 診療材料		給食用材料費	検査 委託費	寝具 委託費	医事 委託費	その他の 委託費			
			直課	非直課	直課	非直課												
			診療材料	診療材料	診療材料	診療材料												
010010xx01x0xx	29,044	9,069	7,901	1,168	19,485	8,029	11,456	489	6,346	4,793	334	163	668	3,627	4,532			
010010xx01x1xx	29,298	11,984	11,013	972	16,912	6,037	10,875	402	6,629	5,471	316	149	849	4,156	3,862			
010010xx01x2xx	25,948	13,207	11,477	1,729	12,348	4,372	7,976	393	5,563	4,665	358	167	590	3,550	4,364			
010010xx01x3xx	18,193	6,668	5,721	947	11,116	3,279	7,838	409	5,423	4,228	147	176	466	3,439	4,029			
010010xx01x4xx	20,595	10,534	9,264	1,270	9,563	2,917	6,646	498	5,254	4,180	333	203	804	2,840	3,865			
010010xx01x5xx	25,988	13,633	11,951	1,682	11,843	4,130	7,714	512	6,040	4,080	210	183	620	3,068	3,630			
010010xx97x0xx	15,908	6,807	6,084	723	8,726	4,511	4,216	374	3,956	3,153	202	161	398	2,392	2,438			
010010xx97x5xx	20,670	17,050	16,063	987	3,181	421	2,760	439	3,719	3,344	120	210	413	2,601	2,233			
010010xx99x0xx	10,794	5,952	5,031	920	4,439	940	3,499	403	4,191	3,833	271	167	623	2,772	2,744			
010010xx99x1xx	9,145	5,523	4,976	547	3,386	810	2,575	237	3,679	3,503	224	124	629	2,526	2,190			
010010xx99x2xx	15,435	9,824	8,074	1,750	5,135	1,124	4,010	477	4,214	3,380	433	194	435	2,319	3,608			
010010xx99x30x	8,526	4,248	3,215	1,034	3,819	309	3,510	459	6,171	4,237	173	165	522	3,377	4,311			
010010xx99x31x	7,656	3,610	2,643	967	3,536	183	3,353	511	5,541	3,817	225	173	524	2,894	3,617			
010010xx99x4xx	9,506	6,360	5,836	524	2,871	85	2,786	275	4,859	4,491	95	259	865	3,272	2,938			
010010xx99x5xx	18,738	14,954	13,692	1,261	3,312	265	3,048	472	3,722	3,292	253	154	598	2,287	2,427			
010020x001x0xx	39,296	16,042	13,958	2,083	22,703	9,047	13,657	551	6,902	3,860	161	165	689	2,846	4,780			
010020x001x1xx	47,659	22,200	19,819	2,382	25,079	11,715	13,364	380	8,584	7,552	212	195	1,730	5,415	4,829			
010020x002x1xx	49,819	12,325	11,235	1,090	37,105	29,274	7,831	389	6,747	5,333	232	266	975	3,861	3,783			
010020x003x0xx	104,543	19,205	17,860	1,344	84,852	73,621	11,232	486	6,595	4,002	182	196	661	2,963	4,604			
010020x003x1xx	76,157	18,857	17,622	1,235	56,883	46,295	10,589	417	6,291	4,874	288	119	1,240	3,228	4,772			
010020x101x10x	54,812	19,855	18,449	1,406	34,711	10,781	23,930	246	9,286	10,200	119	204	2,945	6,933	6,844			
010020x101x11x	50,935	20,758	19,153	1,605	29,865	14,745	15,120	312	10,342	9,010	220	209	2,252	6,329	5,725			
010020x102x1xx	47,234	18,518	17,620	898	28,356	21,034	7,323	360	7,847	6,625	189	236	1,232	4,968	3,697			
010020x103x1xx	78,167	17,864	17,445	419	59,830	51,887	7,942	473	8,106	8,008	141	213	1,237	6,418	4,238			
010020x199x1xx	23,716	12,218	10,076	2,141	11,294	2,737	8,557	204	10,940	7,972	241	155	1,869	5,707	3,795			
010030xx01x0xx	38,172	10,927	9,673	1,254	26,779	13,313	13,466	465	5,711	4,386	222	139	509	3,516	4,407			
010030xx01x1xx	31,540	11,059	9,996	1,063	20,029	9,759	10,270	452	6,248	5,585	356	184	906	4,139	4,346			
010030xx03x0xx	209,907	9,444	8,735	708	200,009	183,711	16,298	455	6,302	4,892	227	182	560	3,923	4,834			
010030xx03x1xx	249,944	8,971	8,971	0	240,597	229,465	11,133	376	7,787	6,775	724	96	457	5,498	7,050			
010030xx99x00x	17,461	7,142	6,390	752	9,965	6,005	3,960	354	4,472	3,612	212	162	458	2,780	3,226			
010030xx99x01x	20,874	8,340	6,161	2,179	12,221	8,421	3,800	313	5,522	3,846	415	158	471	2,803	4,038			

医大協(本院) DPC別 H18年度7月入院～10月退院患者についての1日当たりのコスト アウトライヤー処理あり

DPC	研究研修費				法人経費	
	医療用 器械備品 償却費	建物 減価償却 費	その他の 器械備品 償却費	その他の 減価償却 費		
						研究研修費
010010xx01x0xx	2,335	2,110	66	20	3,738	1,526
010010xx01x1xx	1,960	1,798	77	26	3,165	1,345
010010xx01x2xx	2,048	2,212	74	30	3,136	1,064
010010xx01x3xx	1,558	2,393	60	18	2,846	1,142
010010xx01x4xx	1,436	2,352	39	37	2,462	1,535
010010xx01x5xx	1,705	1,885	25	16	2,756	1,197
010010xx97x0xx	917	1,454	42	25	2,140	789
010010xx97x5xx	704	1,452	30	46	1,784	639
010010xx99x0xx	960	1,695	53	36	2,035	715
010010xx99x1xx	742	1,298	75	75	1,726	630
010010xx99x2xx	1,542	2,011	32	23	1,624	708
010010xx99x30x	1,419	2,795	49	47	2,399	1,844
010010xx99x31x	1,188	2,353	38	37	1,539	845
010010xx99x4xx	1,145	1,730	32	30	2,159	653
010010xx99x5xx	825	1,481	49	73	1,643	823
010020x001x0xx	1,865	2,731	64	120	2,869	797
010020x001x1xx	2,110	2,571	107	41	3,483	1,914
010020x002x1xx	1,512	2,233	25	13	2,992	776
010020x003x0xx	1,781	2,605	80	139	2,776	1,445
010020x003x1xx	1,791	2,627	181	173	1,851	1,181
010020x101x10x	2,439	3,907	268	230	3,228	1,877
010020x101x11x	2,172	3,446	85	22	3,201	2,530
010020x102x1xx	1,439	2,192	36	29	2,627	2,207
010020x103x1xx	1,478	2,644	108	8	2,875	1,636
010020x199x1xx	1,353	2,318	90	34	3,574	3,188
010030xx01x0xx	2,210	2,015	155	27	3,835	1,008
010030xx01x1xx	2,296	1,933	68	49	3,141	1,897
010030xx03x0xx	1,952	2,709	119	54	3,965	835
010030xx03x1xx	2,556	3,446	355	693	4,588	1,614
010030xx99x00x	1,189	1,903	55	79	2,499	563
010030xx99x01x	1,717	2,227	41	52	1,605	690

医大協(本院)DPC別 H18年度7月入院～10月退院患者についての1日当たりのコスト アウトライヤー処理あり

DPC	名称	症例数	1症例当たり入院日数	コスト合計	給与費合計				
					医師給	看護師給	医療技術員給	事務員給	技能労務員給
010040x001x0xx	非外傷性頭蓋内血腫(非外傷性硬膜下血腫以外)(JCS30未満)	18	28	85,052	18,499	16,017	4,557	3,496	2,916
010040x001x1xx	脳血管内手術+脳動脈奇形摘出術等 手術・処置等2 なし	20	26	138,108	21,983	33,263	4,673	4,768	4,199
010040x097x00x	非外傷性頭蓋内血腫(非外傷性硬膜下血腫以外)(JCS30未満)	31	8	250,863	24,032	20,928	4,250	3,153	2,447
010040x097x01x	その他の手術あり 手術・処置等2 なし 副傷病なし	13	19	105,047	16,242	15,290	5,321	2,891	2,328
010040x097x1xx	非外傷性頭蓋内血腫(非外傷性硬膜下血腫以外)(JCS30未満)	9	29	119,080	16,633	28,506	5,314	5,241	2,769
010040x099x00x	非外傷性頭蓋内血腫(非外傷性硬膜下血腫以外)(JCS30未満)	257	14	63,299	14,380	16,349	4,242	2,763	1,758
010040x099x01x	手術なし 手術・処置等2 なし 副傷病なし	93	25	62,111	13,212	15,558	5,508	3,291	2,613
010040x101x1xx	非外傷性頭蓋内血腫(非外傷性硬膜下血腫以外)(JCS30以上)	29	40	140,241	22,295	39,186	4,041	6,317	3,518
010040x102x1xx	脳血管内手術+脳動脈奇形摘出術等 手術・処置等2 あり	15	20	112,278	14,551	38,478	4,445	4,274	2,756
010040x197x1xx	非外傷性頭蓋内血腫(非外傷性硬膜下血腫以外)(JCS30以上)	14	15	122,885	16,310	42,852	3,243	6,127	3,185
010040x199x0xx	非外傷性頭蓋内血腫(非外傷性硬膜下血腫以外)(JCS30以上)	31	17	72,579	17,014	19,509	3,393	2,936	2,020
010050x02x0xx	非外傷性硬膜下血腫 慢性硬膜下血腫 手術・処置等2 なし	202	10	69,131	15,751	17,552	3,388	2,804	1,826
010050x02x1xx	非外傷性硬膜下血腫 慢性硬膜下血腫 手術・処置等2 あり	6	46	73,132	13,314	19,434	4,302	2,952	2,567
010050x99x0xx	非外傷性硬膜下血腫 手術なし 手術・処置等2 なし	18	7	51,515	13,240	12,161	3,287	2,262	1,261
010060x001x0xx	脳梗塞(JCS30未満) 動脈形成術、吻合術 頭蓋内動脈等 手術・処置等2 なし	14	16	95,192	16,176	19,308	2,637	2,422	1,406
010060x001x1xx	脳梗塞(JCS30未満) 動脈形成術、吻合術 頭蓋内動脈等 手術・処置等2 あり	34	19	93,643	24,009	19,826	2,953	4,012	3,074
010060x001x2xx	脳梗塞(JCS30未満) 動脈形成術、吻合術 頭蓋内動脈等 手術・処置等2 あり	23	22	88,874	15,389	21,834	3,385	3,213	1,747
010060x001x3xx	脳梗塞(JCS30未満) 動脈形成術、吻合術 頭蓋内動脈等 手術・処置等2 あり	26	28	103,759	17,232	23,137	3,924	3,847	2,501
010060x002x0xx	脳梗塞(JCS30未満) 経皮的脳血管形成術等 手術・処置等2	36	9	156,178	18,255	18,310	2,888	2,890	1,825
010060x002x2xx	脳梗塞(JCS30未満) 経皮的脳血管形成術等 手術・処置等2	10	21	119,347	14,351	26,870	3,220	2,468	2,213
010060x002x3xx	脳梗塞(JCS30未満) 経皮的脳血管形成術等 手術・処置等2	19	19	118,991	14,876	19,914	4,994	3,564	2,504
010060x097x0xx	脳梗塞(JCS30未満) その他の手術あり 手術・処置等2 なし	52	24	67,393	14,218	14,217	3,238	2,581	1,807
010060x097x1xx	脳梗塞(JCS30未満) その他の手術あり 手術・処置等2 あり	6	38	67,010	16,251	13,925	2,334	1,885	1,283
010060x097x2xx	脳梗塞(JCS30未満) その他の手術あり 手術・処置等2 あり	20	16	111,931	16,620	14,595	3,617	3,204	2,254
010060x097x3xx	脳梗塞(JCS30未満) その他の手術あり 手術・処置等2 あり	37	42	71,918	13,324	14,557	4,115	2,901	1,894

医大協(本院) DPC別 H18年度7月入院～10月退院患者についての1日当たりのコスト アウトライヤー処理あり

DPC	材料費 合計		医薬品費 合計				診療材料 費 合計				給食用材料費		経費 合計	委託費 合計	減価償却 費 合計			
	合計		直課 医薬品費		非直課 医薬品費		合計	直課 診療材料	非直課 診療材料	合計	直課	非直課			検査 委託費	寝具 委託費	医事 委託費	その他の 委託費
			合計		合計													
010040x001x0xx	22,130	7,798	6,398	1,401	13,802	5,409	8,393	530	5,666	3,372	175	160	528	2,509	4,152			
010040x001x1xx	43,873	16,850	15,293	1,556	26,709	11,987	14,722	315	8,238	7,033	275	143	1,929	4,685	4,933			
010040x097x00x	175,926	9,472	8,316	1,156	166,028	149,150	16,878	426	6,308	4,240	224	163	557	3,296	4,937			
010040x097x01x	47,889	6,040	4,956	1,084	41,447	35,105	6,341	401	4,587	3,831	372	150	413	2,896	3,330			
010040x097x1xx	38,607	16,675	15,630	1,045	21,596	13,291	8,305	335	6,567	6,207	304	150	1,374	4,379	4,418			
010040x099x00x	9,541	4,647	3,357	1,290	4,470	684	3,786	424	4,497	3,904	260	165	741	2,738	2,942			
010040x099x01x	8,812	4,365	3,028	1,336	3,894	451	3,444	553	4,309	3,114	244	166	522	2,182	3,004			
010040x101x1xx	35,712	13,562	11,968	1,594	21,892	7,478	14,414	258	9,063	9,599	160	239	2,727	6,473	6,497			
010040x102x1xx	25,724	12,435	11,336	1,099	12,890	5,713	7,177	400	8,256	5,415	166	96	1,577	3,575	3,651			
010040x197x1xx	24,961	13,279	11,057	2,222	11,393	2,434	8,958	290	8,640	7,989	335	150	1,998	5,505	5,106			
010040x199x0xx	11,359	6,591	5,376	1,215	4,386	710	3,676	382	5,750	4,362	222	135	877	3,128	2,869			
010050xx02x0xx	12,224	3,619	2,347	1,272	8,146	1,505	6,641	459	4,954	4,033	247	149	618	3,020	3,521			
010050xx02x1xx	17,402	10,433	9,511	921	6,549	1,815	4,733	421	4,242	2,908	216	121	559	2,012	2,991			
010050xx99x0xx	5,557	1,650	1,323	326	3,413	393	3,020	494	3,947	3,875	405	126	355	2,989	2,896			
010060x001x0xx	36,888	9,072	7,608	1,464	27,471	17,058	10,413	345	5,335	4,625	266	115	1,072	3,172	3,771			
010060x001x1xx	18,508	11,118	11,067	51	6,875	4,318	2,558	515	5,963	6,293	586	185	1,203	4,319	4,006			
010060x001x2xx	25,405	12,133	9,289	2,844	12,894	3,312	9,583	377	5,665	5,301	296	138	1,243	3,623	3,701			
010060x001x3xx	34,263	17,255	14,492	2,763	16,647	6,812	9,835	361	5,770	4,886	284	126	988	3,488	4,132			
010060x002x0xx	94,568	9,502	8,520	982	84,542	72,957	11,585	524	5,450	4,397	183	189	816	3,208	4,116			
010060x002x2xx	53,423	10,462	9,542	920	42,354	36,005	6,350	607	5,851	3,892	194	186	541	2,970	3,918			
010060x002x3xx	56,961	13,174	12,430	743	43,315	36,852	6,463	472	4,718	4,131	206	188	461	3,276	3,839			
010060x097x0xx	18,039	5,842	4,759	1,083	11,734	7,393	4,341	463	4,129	3,327	306	170	413	2,438	3,133			
010060x097x1xx	17,292	7,620	6,466	1,154	9,296	4,830	4,466	376	4,341	3,501	403	154	420	2,524	2,509			
010060x097x2xx	53,330	9,938	8,554	1,384	42,942	36,392	6,549	450	5,759	4,374	286	173	667	3,249	4,628			
010060x097x3xx	22,021	12,270	10,518	1,752	9,357	4,722	4,636	394	4,248	3,447	335	167	588	2,357	3,126			

医大協(本院)DPC別 H18年度7月入院～10月退院患者についての1日当たりのコスト アウトライヤー処理あり

DPC	研究研修費			法人経費		
	医療用 器械備品 償却費	建物 減価償却 費	その他の 器械備品 償却費			
010040x001x0xx	1,930	2,136	46	41	2,986	1,260
010040x001x1xx	1,986	2,639	147	161	2,524	2,622
010040x097x00x	2,283	2,539	65	50	3,684	956
010040x097x01x	1,386	1,799	114	31	2,577	761
010040x097x1xx	1,213	2,946	181	78	3,078	1,741
010040x099x00x	1,075	1,753	59	54	2,149	776
010040x099x01x	1,024	1,858	53	68	1,879	812
010040x101x1xx	2,106	4,150	131	110	2,732	1,281
010040x102x1xx	1,345	2,059	126	120	1,860	2,868
010040x197x1xx	1,647	3,207	152	100	2,141	2,329
010040x199x0xx	1,054	1,763	32	20	2,107	1,260
010050xx02x0xx	1,477	1,914	67	63	2,116	962
010050xx02x1xx	788	2,084	77	41	1,977	1,044
010050xx99x0xx	951	1,601	97	247	2,241	789
010060x001x0xx	1,324	2,231	114	102	2,066	557
010060x001x1xx	2,198	1,714	94	0	1,870	3,129
010060x001x2xx	1,496	2,079	62	64	2,488	749
010060x001x3xx	1,731	2,255	102	44	2,353	1,713
010060x002x0xx	1,536	2,470	45	65	2,756	723
010060x002x2xx	1,379	2,397	31	112	2,248	893
010060x002x3xx	1,399	2,173	113	154	2,801	690
010060x097x0xx	1,150	1,912	40	31	2,113	590
010060x097x1xx	932	1,534	33	11	3,213	475
010060x097x2xx	2,049	2,422	46	111	2,743	806
010060x097x3xx	1,101	1,844	69	111	1,598	688

医大協(本院) DPC別 H18年度7月入院～10月退院患者についての1日当たりのコスト アウトライヤー処理あり

DPC	名称	症例数	1症例当たり入院日数	コスト合計	給与費合計				
					医師給	看護師給	医療技術員給	事務員給	技能労働員給
010060x099x00x	脳梗塞(JCS30未満)手術なし	829	11	56,376	13,578	12,868	3,526	2,340	1,569
010060x099x01x	脳梗塞(JCS30未満)手術なし	112	17	55,568	13,122	12,993	3,763	2,349	1,745
010060x099x1xx	脳梗塞(JCS30未満)手術なし	47	24	64,880	13,666	14,866	3,198	2,439	1,748
010060x099x20x	脳梗塞(JCS30未満)手術なし	249	15	63,016	13,566	13,150	4,817	2,658	2,153
010060x099x21x	脳梗塞(JCS30未満)手術なし	43	24	56,999	12,679	12,085	4,498	2,642	2,100
010060x099x3xx	脳梗塞(JCS30未満)手術なし	575	22	64,779	13,371	13,609	4,140	2,337	1,634
010060x197x3xx	脳梗塞(JCS30以上)手術あり	9	33	88,005	13,228	27,092	3,284	3,442	2,058
010060x199x3xx	脳梗塞(JCS30以上)手術なし	36	22	85,618	14,025	22,316	3,352	3,637	1,970
010070xx97xxxx	脳血管障害(その他)手術あり	11	14	241,422	17,601	15,544	3,472	3,113	2,190
010070xx99xxxx	脳血管障害(その他)手術なし	42	13	54,709	13,937	12,879	3,754	1,768	1,522
010080xx97x00x	脳脊髄の感染を伴う炎症手術あり	9	16	79,814	17,764	13,576	2,666	2,104	2,090
010080xx97x01x	脳脊髄の感染を伴う炎症手術あり	10	28	77,337	16,299	18,196	3,306	3,106	1,654
010080xx97x1xx	脳脊髄の感染を伴う炎症手術あり	6	44	78,995	18,523	18,696	2,542	2,442	1,545
010080xx97x4xx	脳脊髄の感染を伴う炎症手術あり	8	51	98,174	14,951	25,794	4,199	4,082	2,279
010080xx99x00x	脳脊髄の感染を伴う炎症手術なし	282	11	56,502	13,036	14,260	2,771	2,188	1,570
010080xx99x01x	脳脊髄の感染を伴う炎症手術なし	53	16	64,036	13,313	17,271	3,418	2,333	1,677
010080xx99x1xx	脳脊髄の感染を伴う炎症手術なし	11	28	66,860	14,438	16,075	3,125	2,545	2,065
010080xx99x4xx	脳脊髄の感染を伴う炎症手術なし	13	32	68,746	13,003	15,865	2,376	2,589	1,452
010090xxxx00xx	多発性硬化症 手術・処置等2 なし	121	17	51,049	12,654	11,757	3,232	2,362	1,752
010090xxxx4xx	多発性硬化症 手術・処置等2 4あり	55	25	57,511	13,684	11,520	3,028	2,066	1,521
010100xxxx00xx	脳腫瘍(その他)手術・処置等2 なし	18	27	52,425	12,838	13,071	3,410	2,205	1,689
010110xxxx00xx	免疫介在性・炎症性ニューロパチー 手術・処置等2 なし	36	13	49,641	13,016	11,765	2,789	2,155	1,230
010110xxxx4xx	免疫介在性・炎症性ニューロパチー 手術・処置等2 4あり	96	21	113,418	13,717	12,110	2,935	2,260	1,562
010111xxxx00xx	遺伝性ニューロパチー 手術・処置等2 なし	71	17	49,605	12,588	11,841	2,828	2,172	1,547
010111xxxx01x	遺伝性ニューロパチー 手術・処置等2 なし	13	12	54,355	12,984	12,939	2,910	2,955	2,091
010120xx01xxxx	特発性(単)ニューロパチー 三叉神経節後線維切截術等	20	16	66,996	15,522	14,520	2,456	2,369	1,758
010120xx97xxxx	特発性(単)ニューロパチー 手術あり	24	9	55,064	14,810	11,458	1,996	1,932	1,206
010120xx99xxxx	特発性(単)ニューロパチー 手術なし	27	11	47,948	12,868	10,867	2,358	2,087	1,558
010130xx01x0xx	重症筋無力症、その他の神経筋障害 縦隔腫瘍、胸腺摘出術等 手術・処置等2 なし	9	30	68,329	17,057	16,751	2,497	2,711	1,504
010130xx99x0xx	重症筋無力症、その他の神経筋障害 手術なし	59	17	51,565	14,645	11,943	2,374	1,913	1,352
010130xx99x3xx	重症筋無力症、その他の神経筋障害 手術なし	9	16	74,636	12,866	15,009	2,169	2,529	1,680
010140xxxx00xx	筋疾患(その他)手術・処置等2 なし	81	11	51,028	13,323	12,537	2,734	2,004	1,697
010140xxxx1xx	筋疾患(その他)手術・処置等2 あり	7	24	72,787	18,905	19,774	3,004	3,063	2,691
010155xxxx00xx	運動ニューロン疾患等 手術・処置等2 なし	102	14	51,448	13,605	11,481	2,721	2,039	1,511
010160xx97x0xx	パーキンソン病 手術あり	28	19	203,346	19,684	14,160	2,715	2,165	2,001
010160xx97x1xx	パーキンソン病 手術あり	16	40	99,215	17,568	15,902	3,467	2,836	2,181
010160xx99x0xx	パーキンソン病 手術なし	126	19	50,786	14,634	11,558	2,740	1,664	1,173
010160xx99x1xx	パーキンソン病 手術なし	135	23	53,407	13,800	11,849	3,464	1,871	1,475
010170xx99x0xx	基底核等の変性疾患 手術なし	72	16	53,179	13,697	12,166	2,894	2,380	1,421
010170xx99x1xx	基底核等の変性疾患 手術なし	63	24	54,106	12,838	11,647	3,852	2,274	1,811
010180xx99x0xx	不随意運動 手術なし	21	13	49,542	13,251	11,299	3,024	1,913	1,467

医大協(本院) DPC別 H18年度7月入院～10月退院患者についての1日当たりのコスト アウトライヤー処理あり

DPC	材料費 合計		医薬品費 合計				診療材料 費 合計				経費 合計				委託費 合計				減価償却 費 合計				
		合計	直課 医薬品費		非直課 医薬品費		直課 診療材料		非直課 診療材料		給食用材料費	検査 委託費			寝具 委託費			医事 委託費			その他の 委託費		
			直課	非直課	直課	非直課	直課	非直課	検査	寝具		医事	その他										
			費	費	費	費	費	費	委託費	委託費		委託費	委託費										
010060x099x00x	9,644	5,498	4,130	1,368	3,661	609	3,053	484	4,071	3,460	411	173	526	2,350	2,693								
010060x099x01x	8,575	4,783	3,384	1,398	3,389	247	3,143	403	4,191	3,467	372	183	557	2,355	3,046								
010060x099x1xx	15,389	9,678	8,120	1,558	5,382	1,119	4,262	330	4,484	3,576	334	166	681	2,395	2,854								
010060x099x20x	13,887	9,295	7,639	1,656	4,053	679	3,374	539	4,024	3,117	385	157	439	2,136	2,927								
010060x099x21x	11,495	7,280	5,408	1,871	3,694	294	3,400	521	3,454	2,790	324	137	312	2,017	2,726								
010060x099x3xx	16,994	12,926	11,430	1,495	3,632	339	3,293	436	4,076	3,442	341	153	582	2,367	2,684								
010060x197x3xx	21,506	14,899	13,242	1,657	6,197	1,350	4,848	410	6,338	4,683	504	129	863	3,186	2,686								
010060x199x3xx	25,272	16,871	14,110	2,761	7,985	2,431	5,554	416	5,514	3,920	296	92	1,025	2,507	2,478								
010070xx97xxxx	181,540	6,970	5,946	1,023	174,048	165,939	8,109	522	5,645	4,199	318	141	389	3,351	4,901								
010070xx97xxxx	7,446	3,570	2,553	1,018	3,643	618	3,025	233	4,129	3,852	386	144	605	2,717	2,867								
010080xx97x00x	25,012	8,990	8,336	654	15,428	11,239	4,189	594	5,221	3,903	354	134	780	2,636	3,548								
010080xx97x01x	17,815	9,279	7,965	1,315	8,075	1,882	6,193	461	5,676	4,934	390	226	1,001	3,318	3,520								
010080xx97x1xx	20,799	9,565	9,171	395	10,961	6,159	4,802	272	4,561	4,158	487	164	639	2,809	3,114								
010080xx97x4xx	27,108	17,526	15,911	1,616	9,322	2,053	7,269	260	6,499	5,101	102	159	1,292	3,548	5,081								
010080xx99x00x	10,240	6,692	5,110	1,583	3,092	188	2,904	455	3,972	3,256	435	161	487	2,172	2,500								
010080xx99x01x	12,848	8,874	7,169	1,705	3,594	390	3,205	380	4,455	3,450	329	169	623	2,328	2,589								
010080xx99x1xx	15,613	10,887	7,914	2,973	4,272	644	3,627	454	4,277	3,636	526	98	634	2,378	3,063								
010080xx99x4xx	21,912	17,537	16,312	1,224	3,902	675	3,227	474	3,656	3,646	629	156	491	2,370	2,135								
010090xxxxx0xx	8,179	4,579	2,938	1,640	3,160	212	2,948	440	3,509	2,910	390	179	402	1,938	2,325								
010090xxxxx4xx	14,450	11,177	9,905	1,272	2,731	284	2,447	541	3,460	2,781	304	154	389	1,935	2,498								
010100xxxxx0xx	7,760	3,617	2,473	1,143	3,726	1,065	2,661	417	3,351	2,988	444	152	321	2,071	2,468								
010110xxxxx0xx	7,135	3,374	1,485	1,889	3,299	132	3,167	461	3,823	2,948	354	162	458	1,974	2,279								
010110xxxxx4xx	69,167	65,564	64,015	1,549	3,129	341	2,788	475	3,594	2,978	423	148	428	1,980	2,513								
010111xxxxx00x	6,569	3,076	2,142	934	3,058	331	2,728	435	3,911	3,247	312	179	417	2,338	2,508								
010111xxxxx01x	7,347	3,413	2,502	911	3,481	173	3,308	453	3,949	4,057	521	149	414	2,973	2,955								
010120xx01xxxx	16,801	6,124	5,112	1,012	10,201	3,330	6,871	477	3,954	3,204	148	160	435	2,461	2,435								
010120xx97xxxx	11,164	2,993	2,070	923	7,794	2,871	4,924	376	3,357	3,102	148	139	372	2,443	2,372								
010120xx99xxxx	7,418	3,265	2,313	952	3,731	533	3,198	422	3,214	2,511	317	163	243	1,799	2,293								
010130xx01x0xx	9,702	3,475	2,395	1,080	5,701	544	5,157	526	5,973	4,221	275	203	884	2,859	4,863								
010130xx99x0xx	7,126	3,908	2,657	1,251	2,802	200	2,602	417	3,613	3,076	322	173	479	2,103	2,190								
010130xx99x3xx	25,758	8,233	6,645	1,587	17,342	12,523	4,819	184	4,363	3,543	211	146	675	2,511	2,366								
010140xxxxx0xx	6,529	3,165	1,590	1,575	2,887	163	2,724	477	3,757	3,237	602	172	387	2,075	2,632								
010140xxxxx1xx	10,243	5,821	4,898	923	3,869	662	3,207	553	4,899	2,862	350	159	479	1,873	3,333								
010155xxxxx0xx	7,886	4,598	3,624	975	2,884	172	2,712	403	3,928	3,215	395	190	375	2,254	2,428								
010160xx97x0xx	145,195	5,394	5,099	295	139,269	134,859	4,411	532	7,185	3,800	180	138	1,210	2,272	2,147								
010160xx97x1xx	41,499	7,222	6,302	920	33,902	28,912	4,989	375	4,667	3,407	249	169	487	2,502	3,226								
010160xx99x0xx	6,929	4,075	3,296	779	2,383	182	2,200	471	3,646	3,009	253	173	511	2,073	2,265								
010160xx99x1xx	9,725	6,356	5,114	1,242	2,867	207	2,660	502	3,413	2,735	304	153	362	1,917	2,421								
010170xx99x0xx	9,570	6,017	4,991	1,027	3,130	248	2,882	423	3,453	2,911	330	220	422	1,938	2,356								
010170xx99x1xx	10,824	7,561	6,434	1,126	2,764	149	2,615	500	3,190	2,669	318	181	296	1,874	2,472								
010180xx99x0xx	6,215	3,385	1,641	1,744	2,404	174	2,230	426	3,806	2,932	348	134	320	2,130	2,372								