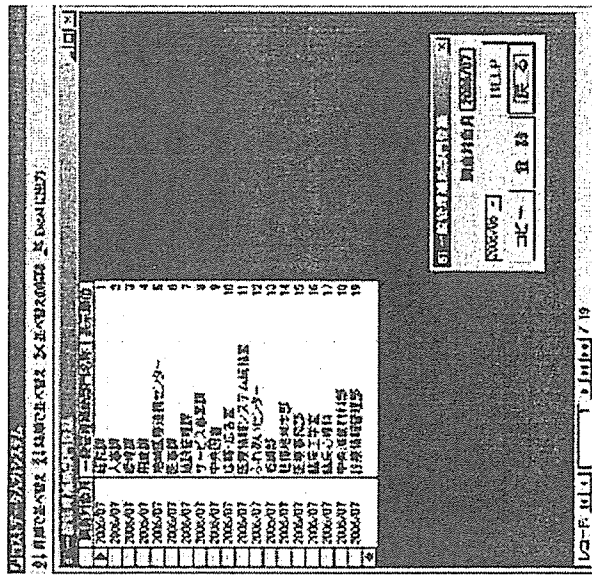


# 一般管理補助部門登録



一般管理補助部門の登録を行います。

＜一般管理補助部門名称＞

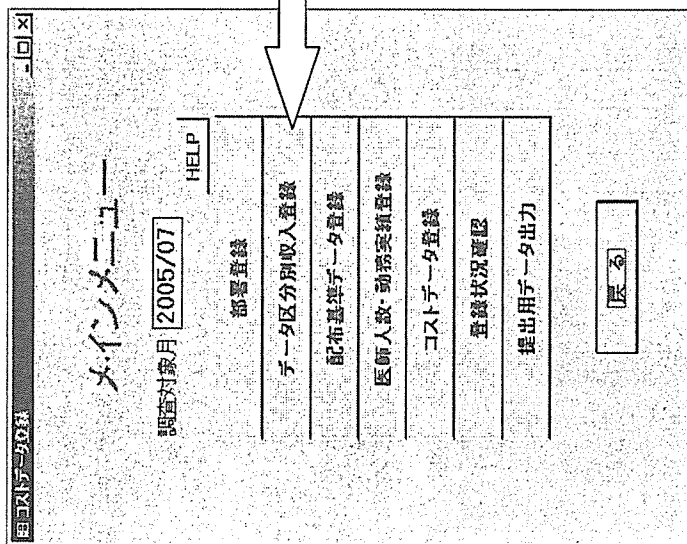
- ・ここで登録した部署が他の登録でも一貫して使用されます。
- ・名称は独自に設定できます。ただし、その名称は、重複しないようにしてください。
- ・「一般管理補助部門共通」のような名称の部署は登録しないでください(システムですでに設定してあります)。

＜表示順位＞

- ・コストなどのデータ登録の際に、ここで入力された数値の順序で並びます。

※ この登録画面は、Excelから貼り付けるとエラーになります。

# メインメニュー



【 データ区分別収入登録 】  
診療区分別に手技・薬剤・材料点数(円  
換算後)データを登録します。

# データ区分別収入登録

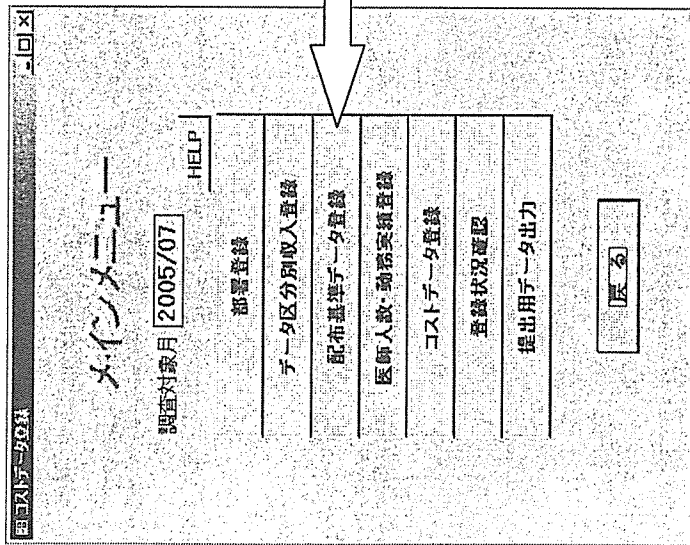
区分	収入	外資	外資	外資	外資	外資
11	1,050,315	0	0	0	0	0
12	54,400,786	0	0	0	0	0
13	11,891,570	0	0	0	0	0
14	21,704,245	0	0	0	0	0
15	0	0	0	0	0	0
16	0	0	0	0	0	0
17	0	0	0	0	0	0
18	0	0	0	0	0	0
19	0	0	0	0	0	0
20	0	0	0	0	0	0
21	0	0	0	0	0	0
22	0	0	0	0	0	0
23	0	0	0	0	0	0
24	0	0	0	0	0	0
25	0	0	0	0	0	0
26	0	0	0	0	0	0
27	0	0	0	0	0	0
28	0	0	0	0	0	0
29	0	0	0	0	0	0
30	0	0	0	0	0	0
31	0	0	0	0	0	0
32	0	0	0	0	0	0
33	0	0	0	0	0	0
34	0	0	0	0	0	0
35	0	0	0	0	0	0
36	0	0	0	0	0	0
37	0	0	0	0	0	0
38	0	0	0	0	0	0
39	0	0	0	0	0	0
40	0	0	0	0	0	0
41	0	0	0	0	0	0
42	0	0	0	0	0	0
43	0	0	0	0	0	0
44	0	0	0	0	0	0
45	0	0	0	0	0	0
46	0	0	0	0	0	0
47	0	0	0	0	0	0
48	0	0	0	0	0	0
49	0	0	0	0	0	0
50	0	0	0	0	0	0
51	0	0	0	0	0	0
52	0	0	0	0	0	0
53	0	0	0	0	0	0
54	0	0	0	0	0	0
55	0	0	0	0	0	0
56	0	0	0	0	0	0
57	0	0	0	0	0	0
58	0	0	0	0	0	0
59	0	0	0	0	0	0
60	0	0	0	0	0	0
61	0	0	0	0	0	0
62	0	0	0	0	0	0
63	0	0	0	0	0	0
64	0	0	0	0	0	0
65	0	0	0	0	0	0
66	0	0	0	0	0	0
67	0	0	0	0	0	0
68	0	0	0	0	0	0
69	0	0	0	0	0	0
70	0	0	0	0	0	0
71	0	0	0	0	0	0
72	0	0	0	0	0	0
73	0	0	0	0	0	0
74	0	0	0	0	0	0
75	0	0	0	0	0	0
76	0	0	0	0	0	0
77	0	0	0	0	0	0
78	0	0	0	0	0	0
79	0	0	0	0	0	0
80	0	0	0	0	0	0
81	0	0	0	0	0	0
82	0	0	0	0	0	0
83	0	0	0	0	0	0
84	0	0	0	0	0	0
85	0	0	0	0	0	0
86	0	0	0	0	0	0
87	0	0	0	0	0	0
88	0	0	0	0	0	0
89	0	0	0	0	0	0
90	0	0	0	0	0	0
91	0	0	0	0	0	0
92	0	0	0	0	0	0
93	0	0	0	0	0	0
94	0	0	0	0	0	0
95	0	0	0	0	0	0
96	0	0	0	0	0	0
97	0	0	0	0	0	0
98	0	0	0	0	0	0
99	0	0	0	0	0	0
100	0	0	0	0	0	0
101	0	0	0	0	0	0
102	0	0	0	0	0	0
103	0	0	0	0	0	0
104	0	0	0	0	0	0
105	0	0	0	0	0	0
106	0	0	0	0	0	0
107	0	0	0	0	0	0
108	0	0	0	0	0	0
109	0	0	0	0	0	0
110	0	0	0	0	0	0
111	0	0	0	0	0	0
112	0	0	0	0	0	0
113	0	0	0	0	0	0
114	0	0	0	0	0	0
115	0	0	0	0	0	0
116	0	0	0	0	0	0
117	0	0	0	0	0	0
118	0	0	0	0	0	0
119	0	0	0	0	0	0
120	0	0	0	0	0	0
121	0	0	0	0	0	0
122	0	0	0	0	0	0
123	0	0	0	0	0	0
124	0	0	0	0	0	0
125	0	0	0	0	0	0
126	0	0	0	0	0	0
127	0	0	0	0	0	0
128	0	0	0	0	0	0
129	0	0	0	0	0	0
130	0	0	0	0	0	0
131	0	0	0	0	0	0
132	0	0	0	0	0	0
133	0	0	0	0	0	0
134	0	0	0	0	0	0
135	0	0	0	0	0	0
136	0	0	0	0	0	0
137	0	0	0	0	0	0
138	0	0	0	0	0	0
139	0	0	0	0	0	0
140	0	0	0	0	0	0
141	0	0	0	0	0	0
142	0	0	0	0	0	0
143	0	0	0	0	0	0
144	0	0	0	0	0	0
145	0	0	0	0	0	0
146	0	0	0	0	0	0
147	0	0	0	0	0	0
148	0	0	0	0	0	0
149	0	0	0	0	0	0
150	0	0	0	0	0	0
151	0	0	0	0	0	0
152	0	0	0	0	0	0
153	0	0	0	0	0	0
154	0	0	0	0	0	0
155	0	0	0	0	0	0
156	0	0	0	0	0	0
157	0	0	0	0	0	0
158	0	0	0	0	0	0
159	0	0	0	0	0	0
160	0	0	0	0	0	0
161	0	0	0	0	0	0
162	0	0	0	0	0	0
163	0	0	0	0	0	0
164	0	0	0	0	0	0
165	0	0	0	0	0	0
166	0	0	0	0	0	0
167	0	0	0	0	0	0
168	0	0	0	0	0	0
169	0	0	0	0	0	0
170	0	0	0	0	0	0
171	0	0	0	0	0	0
172	0	0	0	0	0	0
173	0	0	0	0	0	0
174	0	0	0	0	0	0
175	0	0	0	0	0	0
176	0	0	0	0	0	0
177	0	0	0	0	0	0
178	0	0	0	0	0	0
179	0	0	0	0	0	0
180	0	0	0	0	0	0
181	0	0	0	0	0	0
182	0	0	0	0	0	0
183	0	0	0	0	0	0
184	0	0	0	0	0	0
185	0	0	0	0	0	0
186	0	0	0	0	0	0
187	0	0	0	0	0	0
188	0	0	0	0	0	0
189	0	0	0	0	0	0
190	0	0	0	0	0	0
191	0	0	0	0	0	0
192	0	0	0	0	0	0
193	0	0	0	0	0	0
194	0	0	0	0	0	0
195	0	0	0	0	0	0
196	0	0	0	0	0	0
197	0	0	0	0	0	0
198	0	0	0	0	0	0
199	0	0	0	0	0	0
200	0	0	0	0	0	0

データ区分別の収入を、保険対象、保険対象外に分けてそれぞれの項目に登録します。

保険対象：医療保険制度による支払いの収入を合計したものです。

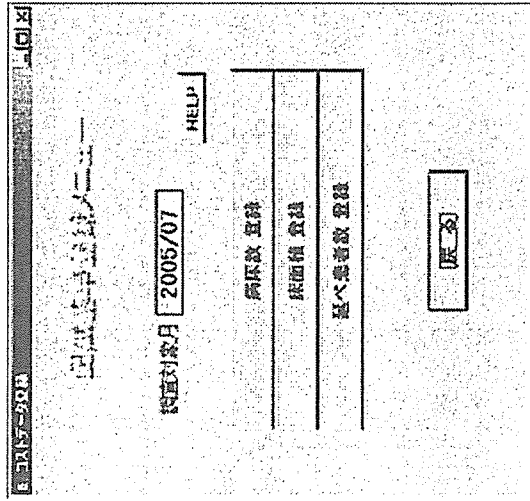
保険対象外：医療保険制度による支払い以外（公費、公害、自賠責、ドック等）の収入を合計したものです。

# メインメニュー



【 配賦基準データ登録 】  
各部署の延べ患者数、病床数、床面積を登録  
します。

# 配賦基準登録メニュー



【 病床数 登録 】  
各病棟の病床数を登録します。

【 床面積 登録 】  
各部署の床面積を登録します。

【 述べ患者数 登録 】  
各外来診療科と各病棟の延べ患者数を登録します。

# 病床数登録

Excelで並べ替え、リスト機能で並べ替え、並び替えの解除、Excelに出力

調査対象月	部門	部室	病床数
2006/07	診療入院	ICU	
2006/07	診療入院	第1病棟	
2006/07	診療入院	第2病棟	
2006/07	診療入院	HCU	
2006/07	診療入院	第3病棟西	
2006/07	診療入院	第4病棟東	
2006/07	診療入院	第4病棟西	
2006/07	診療入院	第5病棟東	
2006/07	診療入院	第5病棟西	
2006/07	診療入院	第6病棟東	
2006/07	診療入院	第6病棟西	
2006/07	診療入院	第7病棟	
2006/07	診療入院	第9病棟	
2006/07	診療入院	緩和ケア病棟	

レコード: 14 / 14

2006/06

コピー 登録 HELP 戻る

各病棟の病床数を登録します。

病床がない場合は0を登録してください。  
数値の入っていない病棟があると、登録未完了とみなされ  
て、提出データは出力されません。

調査対象月、部門、病棟名は変更できません。  
病棟名を修正する場合は「病棟登録」で行ってください。



# 延べ患者数登録

全↑昇順で並べ替え ↓降順で並べ替え ×並べ替えの解除 Excelに出力

延べ患者数登録

患者登録年月	部門	医師	人	部署
2006/07	診療外来			内科
2006/07	診療外来			リウマチ科
2006/07	診療外来			小児科
2006/07	診療外来			外科
2006/07	診療外来			整形外科
2006/07	診療外来			形成外科
2006/07	診療外来			脳神経外科
2006/07	診療外来			心臓血管外科
2006/07	診療外来			産婦人科
2006/07	診療外来			眼科
2006/07	診療外来			耳鼻咽喉科
2006/07	診療外来			リハビリテーション科
2006/07	診療外来			放射線科
2006/07	診療外来			皮膚科
2006/07	診療外来			泌尿器科
2006/07	診療外来			呼吸器科
2006/07	診療外来			循環器科
2006/07	診療外来			歯科
2006/07	診療外来			腫瘍内科
2006/07	診療外来			泌尿器科
2006/07	診療外来			ICU
2006/07	診療入院			第1病棟
2006/07	診療入院			第2病棟
2006/07	診療入院			FCU
2006/07	診療入院			第3病棟西
2006/07	診療入院			第4病棟東
2006/07	診療入院			第4病棟西
2006/07	診療入院			第5病棟東
2006/07	診療入院			第5病棟西
2006/07	診療入院			第6病棟東
2006/07	診療入院			第6病棟西
2006/07	診療入院			第7病棟
2006/07	診療入院			第9病棟
2006/07	診療入院			緩和ケア病棟

レコード: 14 / 14 | 1 | 2 | 3 | 4 | 5 | 6 | 7 | 8 | 9 | 10 | 11 | 12 | 13 | 14 | 15 | 16 | 17 | 18 | 19 | 20 | 21 | 22 | 23 | 24 | 25 | 26 | 27 | 28 | 29 | 30 | 31 | 32 | 33 | 34

2006/06 2006/07 2006/08 2006/09 2006/10 2006/11 2006/12 2007/01 2007/02 2007/03 2007/04 2007/05 2007/06 2007/07 2007/08 2007/09 2007/10 2007/11 2007/12 2008/01 2008/02 2008/03 2008/04 2008/05 2008/06 2008/07 2008/08 2008/09 2008/10 2008/11 2008/12 2009/01 2009/02 2009/03 2009/04 2009/05 2009/06 2009/07 2009/08 2009/09 2009/10 2009/11 2009/12 2010/01 2010/02 2010/03 2010/04 2010/05 2010/06 2010/07 2010/08 2010/09 2010/10 2010/11 2010/12 2011/01 2011/02 2011/03 2011/04 2011/05 2011/06 2011/07 2011/08 2011/09 2011/10 2011/11 2011/12 2012/01 2012/02 2012/03 2012/04 2012/05 2012/06 2012/07 2012/08 2012/09 2012/10 2012/11 2012/12 2013/01 2013/02 2013/03 2013/04 2013/05 2013/06 2013/07 2013/08 2013/09 2013/10 2013/11 2013/12 2014/01 2014/02 2014/03 2014/04 2014/05 2014/06 2014/07 2014/08 2014/09 2014/10 2014/11 2014/12 2015/01 2015/02 2015/03 2015/04 2015/05 2015/06 2015/07 2015/08 2015/09 2015/10 2015/11 2015/12 2016/01 2016/02 2016/03 2016/04 2016/05 2016/06 2016/07 2016/08 2016/09 2016/10 2016/11 2016/12 2017/01 2017/02 2017/03 2017/04 2017/05 2017/06 2017/07 2017/08 2017/09 2017/10 2017/11 2017/12 2018/01 2018/02 2018/03 2018/04 2018/05 2018/06 2018/07 2018/08 2018/09 2018/10 2018/11 2018/12 2019/01 2019/02 2019/03 2019/04 2019/05 2019/06 2019/07 2019/08 2019/09 2019/10 2019/11 2019/12 2020/01 2020/02 2020/03 2020/04 2020/05 2020/06 2020/07 2020/08 2020/09 2020/10 2020/11 2020/12 2021/01 2021/02 2021/03 2021/04 2021/05 2021/06 2021/07 2021/08 2021/09 2021/10 2021/11 2021/12 2022/01 2022/02 2022/03 2022/04 2022/05 2022/06 2022/07 2022/08 2022/09 2022/10 2022/11 2022/12

ヘルプ 戻る

各外来診療科と各病棟の延べ患者数を登録します。

単位は(人・日)です。

患者がいない場合は0を登録してください。数値の入力がない部署があると、登録未完了とみなされて、提出データは出力されません。

調査対象月、部門、部署は変更できません。

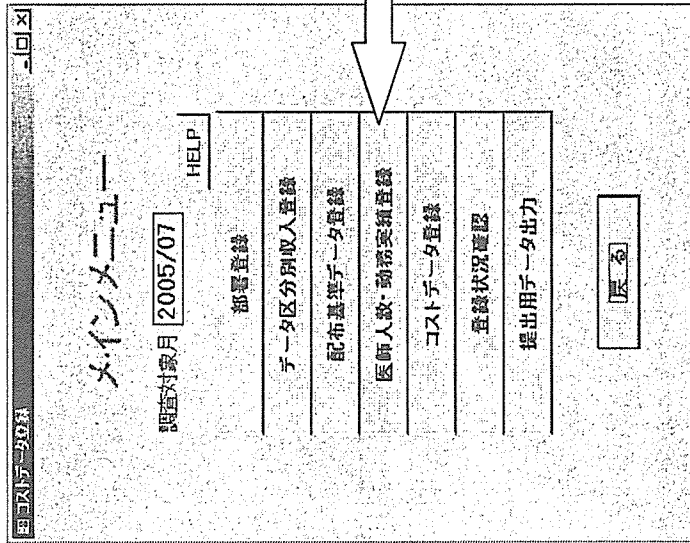
1人の患者が同一日に、同一外来診療科に複数回受診しても、延べ患者数は1人・日とカウントします。

1人の患者が同一日に複数の診療科で受診した場合は、延べ患者数は各診療科に1人・日とします。

入院中に外来受診をした場合、外来として扱います。

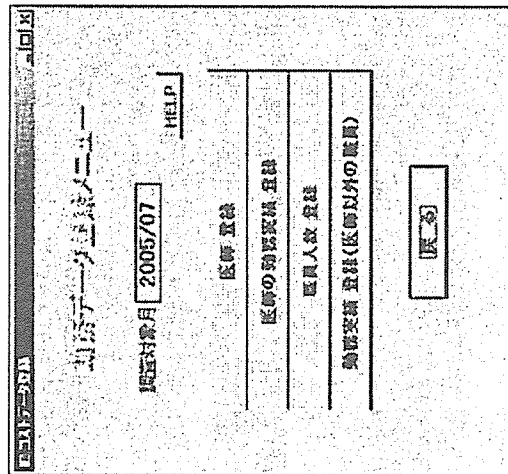


# メインメニュー



【 医師人数・勤務実績登録 】  
医師・職員の勤務実績を登録します。

# 医師・職員 人数実績登録メニュー



## 【 医師登録 】

医師を所属部署別に登録します。

## 【 医師の勤務実績登録 】

医師の勤務実績を個人別またはランク別に登録します。

## 【 職員人数登録(医師以外の職員)】

医師以外の職員の人数を所属部署別に登録します。

## 【 勤務実績登録(医師以外の職員)】

医師以外の職員の勤務実績を登録します。

# 医師登録

Microsoft Access

会 昇輝で並べ替え 昇 降輝で並べ替え 昇 並べ替えの解除 昇 Excel 出力

医師登録

開医登録月	医師氏名	医師ランク
2005/07	橋本 吉昌	診療科長・診療部長
2005/07	山本 和夫	診療
2005/07	津田 栄	経歴年数10年以上
2005/07	井上 正人	経歴年数10年未満
2005/07	榎田 寛美	研修医
2005/07	水木 彦樹	医長
2005/07	加納 明	経歴年数10年未満
2005/07	吉田 大輔	研修医長・診療部長
2005/07	長島 恵子	医長
2005/07	吉本 七重	経歴年数10年以上
2005/07	田中 篤	経歴年数10年未満
2005/07	新田 健作	研修医
2005/07	柴田 三郎	医長
2005/07	柴田 通四郎	経歴年数10年以上
2005/07	立崎 五郎	研修医
2005/07	島崎 和歌子	診療科長・診療部長
2005/07	宮沢 利恵	経歴年数10年以上
2005/07	花田 唯夫	研修医
2005/07	三國 五郎	医長
2005/07	澤田 健二	経歴年数10年未満
2005/07	四方 孝子	経歴年数10年未満
2005/07	谷 真美	研修医
2005/07	半澤 真美	研修医
2005/07	簡中 真由紀	診療科長・診療部長
2005/07	所 誠二	医長
2005/07	田所 健	経歴年数10年以上

医師のランク  
 (診療科長・診療部長・院長 or 教授・院長 or 助教授・講師, 経歴年数10年以上, 経歴年数10年未満, 研修医)

院長など、病院全般をみている場合は「病院共通」へ登録してください。

ボタンの上のプルダウンリストで平成17年7月を指定し、このボタンをクリックすると、平成17年7月データが取り込まれます。変更がある場合は修正してください。

医師登録

開医登録月 2005/07

2005/06 集計 HELP

ゴビ 登録 戻る

レコード: 1/4/29







# 勤務実績登録 (医師以外の職員)

2006年7月 勤務実績登録 (医師以外の職員) 単位: 人/月

勤務月	部署名	単位	人/月
2006/07	診療外来		
2006/07	リウマチ科		
2006/07	小児科		
2006/07	外科		
2006/07	整形外科		
2006/07	形成外科		
2006/07	脳神経外科		
2006/07	脳神経外科		
2006/07	心臓血管外科		
2006/07	産婦人科		
2006/07	眼科		
2006/07	耳鼻咽喉科		
2006/07	リハビリテーション科		
2006/07	放射線科		
2006/07	皮膚科		
2006/07	泌尿器科		
2006/07	呼吸器科		
2006/07	循環器科		
2006/07	歯科		
2006/07	警衛科		
2006/07	原研科		
2006/07	外来共通		
2006/07	ICU		
2006/07	第1階値		
2006/07	第2階値		
2006/07	HCU		
2006/07	第3階値西		
2006/07	第4階値東		
2006/07	第4階値西		
2006/07	第5階値東		
2006/07	第5階値西		
2006/07	第6階値東		
2006/07	第6階値西		
2006/07	第7階値		
2006/07	第8階値		
2006/07	緩和ケア科		
2006/07	入院共通		
2006/07	診療部門共通		
2006/07	診療部門共通		
2006/07	看護科		
2006/07	内服科		
2006/07	生理検査グループ		
2006/07	薬剤科		
2006/07	リハビリセンター		
2006/07	手術室		
2006/07	病棟		

医師以外の職員の勤務実績を登録します。

※ 単位は一月当たりの人数(人/月)です。

常勤・非常勤をわけて登録します。  
非常勤入力欄には項目に「職種名(非常勤)」とカッコつきで表示してあります。  
職種名だけのものは常勤です。

非常勤は常勤換算してください。  
時間で管理している場合は、168時間/月(週40時間)を1人として換算します。  
例)ある月に10日働いた場合、80時間で除算し、0.48(人/月)を登録します。

当直も勤務実績として登録してください。  
休暇、欠勤は考慮しないでください。

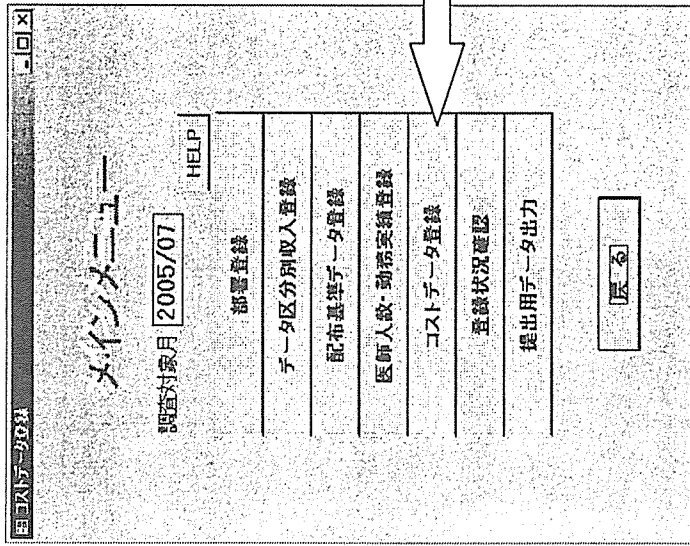
病院内で複数の部署を兼務している医療技術員や事務職などは、それぞれの部署での実績を登録してください。

医療系の無資格者は技能労務員とします。保育士も技能労務員とします。

常勤/非常勤は雇用形態から判断し、アルバイトは非常勤としてください。  
派遣および業務委託の職員は実績としないでください。

2006年7月の勤務実績をコピーして他の月の月のデータとしても結構です。

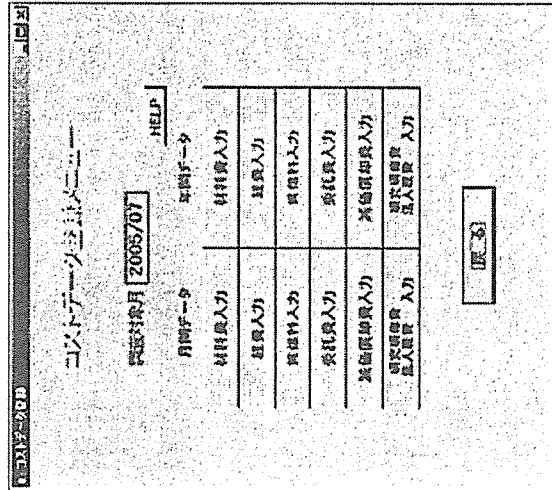
# メインメニュー



【 コストデータ登録 】  
各部署のコストデータを登録します。



# コストデータ登録メニュー



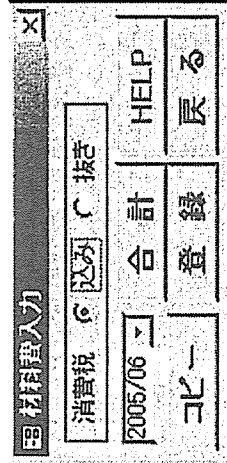
月間データは、調査対象月の金額を登録してください。  
 年間データは、前年度の決算書の金額を登録してください。  
 ※ 月間、年間ともに必須です。双方のデータが登録されないと提出データは出力されません。

コピー： 平成17年7月または本年度入力済みのコストデータをコピーします。対象月はポタンの上のプルダウンリストから選択します。

合計： 合計(集計)表が表示されます。

登録： データが登録されます。

消費税： 込み・抜きのフラグは選択必須です。



# 材料費入力（月間データ）

メニュー: 印刷、印刷範囲指定、印刷範囲変更、印刷範囲の解除、Excel出力

メニュー: 消費用薬品、注射用薬品、検査用薬品、検査用器具、その他(消毒薬等)、診療材料、医療用器具、給食用材料費、医療用薬品

メニュー: 消費用薬品、注射用薬品、検査用薬品、検査用器具、その他(消毒薬等)、診療材料、医療用器具、給食用材料費、医療用薬品

期日	診療科	診療外	診療内	診療外	診療内
2005/07	内科				
2005/07	小児科				
2005/07	外科				
2005/07	整形外科				
2005/07	形成外科				
2005/07	脳神経外科				
2005/07	心臓血管外科				
2005/07	産婦人科				
2005/07	眼科				
2005/07	耳鼻咽喉科				
2005/07	リハビリテーション科				
2005/07	放射線科				
2005/07	皮膚科				
2005/07	泌尿器科				
2005/07	呼吸器科				
2005/07	循環器科				
2005/07	歯科				
2005/07	糖尿病科				
2005/07	麻酔科				
2005/07	外来共通				
2005/07	ICU				
2005/07	第1病棟				
2005/07	第2病棟				
2005/07	HCU				
2005/07	第3病棟西				
2005/07	第4病棟東				
2005/07	第4病棟西				
2005/07	第5病棟東				
2005/07	第6病棟西				
2005/07	第6病棟東				
2005/07	第7病棟				
2005/07	第8病棟				
2005/07	緩和ケア病棟				
2005/07	入院共通				
2005/07	診療部門共通				
2005/07	病棟検査グループ				
2005/07	放射線科				
2005/07	内科病棟				
2005/07	生理検査グループ				
2005/07	薬剤部				
2005/07	リハビリセンター				
2005/07	手術室				
2005/07	麻酔科				

国社費入力

消費税 選択 検索

2005/06 合計 HELP

コピー 登録 戻る

レコード: 36 | 印刷 | 印刷範囲指定 | 印刷範囲変更 | 印刷範囲の解除 | Excel出力

各部署の材料費を以下のいずれかの方法で登録します。

- ・ 各月の払い出し金額(月間データ)と1年間の払い出し金額(年間データ)双方を入力します。
- ・ 1年間の払い出し金額を入力(年間データ)、年間のデータを月別(1/12)にし、各月(月間データ)にも入力します。
- ・ 各月の購入金額(月間データ)と1年間の購入金額(年間データ)双方を入力します。
- ・ 1年間の購入金額を入力(年間データ)、年間のデータを月別(1/12)にし各月(月間データ)にも入力します。

保険対象、対象外別に登録します。  
勘定科目名の後に「(外)」とついているのが保険対象外です。

# 経費入力（月間データ）

経費		単位	科目	診療/病棟	福利厚生費	経費交通費	職員被服費	通信費	消耗品費	消耗器具備品費	車両費	委託費	印刷費
2005/07	診療外来		腫瘍										
2005/07	診療外来		リウマチ科										
2005/07	診療外来		小児科										
2005/07	診療外来		外科										
2005/07	診療外来		整形外科										
2005/07	診療外来		形成外科										
2005/07	診療外来		形成外科										
2005/07	診療外来		心臓血管外科										
2005/07	診療外来		産婦人科										
2005/07	診療外来		眼科										
2005/07	診療外来		耳鼻咽喉科										
2005/07	診療外来		リハビリテーション科										
2005/07	診療外来		放射線科										
2005/07	診療外来		皮膚科										
2005/07	診療外来		泌尿器科										
2005/07	診療外来		呼吸器科										
2005/07	診療外来		循環器科										
2005/07	診療外来		歯科										
2005/07	診療外来		常設病棟										
2005/07	診療外来		外科共通										
2005/07	診療外来		ICU										
2005/07	診療入院		第1病棟										
2005/07	診療入院		第2病棟										
2005/07	診療入院		HCU										
2005/07	診療入院		第3病棟西										
2005/07	診療入院		第4病棟真										
2005/07	診療入院		第4病棟西										
2005/07	診療入院		第5病棟真										
2005/07	診療入院		第5病棟西										
2005/07	診療入院		第6病棟東										
2005/07	診療入院		第6病棟西										
2005/07	診療入院		第7病棟										
2005/07	診療入院		第8病棟										
2005/07	診療入院		緩和ケア病棟										
2005/07	診療入院		入院共通										
2005/07	診療部門共通		診療部門共通										
2005/07	診療共通		病棟検査グループ										
2005/07	診療共通		放射線科										
2005/07	診療共通		内視鏡科										
2005/07	診療共通		生体検査グループ										
2005/07	診療共通		薬剤部										
2005/07	診療共通		リハビリセンター										
2005/07	診療共通		手術室										
2005/07	診療共通		医務										

各部署の経費（月間データ）を登録します。  
 部署別の登録が困難な場合は、病院共通として計上して  
 ください。  
 ある月で1年分を一括して支払っている場合は、各月に適  
 宜に分けて、その月の分を登録してください。

経費入力

消費税 込み C 抜き

2005/06

合計 HELP

コピー 登録 戻る

# 賃借料 入力 (月間データ)

Excel 出力

年度	月	診療科	部門	品目/費種	単価:円	建物	土地	管理システム	その他の器械備品	その他
2015/7	7	診療科	診療科	神農内科						
2015/7	7	診療科	診療科	循環器科						
2015/7	7	診療科	診療科	小児科						
2015/7	7	診療科	診療科	外科						
2015/7	7	診療科	診療科	産花外科						
2015/7	7	診療科	診療科	形成外科						
2015/7	7	診療科	診療科	整形外科						
2015/7	7	診療科	診療科	産婦人科						
2015/7	7	診療科	診療科	眼科						
2015/7	7	診療科	診療科	耳鼻咽喉科						
2015/7	7	診療科	診療科	放射線科						
2015/7	7	診療科	診療科	皮膚科						
2015/7	7	診療科	診療科	泌尿器科						
2015/7	7	診療科	診療科	歯科						
2015/7	7	診療科	診療科	腎臓内科						
2015/7	7	診療科	診療科	新2内科						
2015/7	7	診療科	診療科	内科						
2015/7	7	診療科	診療科	外系共通						
2015/7	7	診療科	診療科	A3病棟						
2015/7	7	診療科	診療科	A4病棟						
2015/7	7	診療科	診療科	C3病棟						
2015/7	7	診療科	診療科	C4病棟						
2015/7	7	診療科	診療科	C5病棟						
2015/7	7	診療科	診療科	C6病棟						
2015/7	7	診療科	診療科	C7病棟						
2015/7	7	診療科	診療科	C8病棟						
2015/7	7	診療科	診療科	C9病棟						
2015/7	7	診療科	診療科	C10病棟						
2015/7	7	診療科	診療科	C11病棟						
2015/7	7	診療科	診療科	C12病棟						
2015/7	7	診療科	診療科	C13病棟						
2015/7	7	診療科	診療科	C14病棟						
2015/7	7	診療科	診療科	C15病棟						
2015/7	7	診療科	診療科	C16病棟						
2015/7	7	診療科	診療科	C17病棟						
2015/7	7	診療科	診療科	CC 病棟						
2015/7	7	診療科	診療科	NCU病棟						
2015/7	7	診療科	診療科	入院共通						
2015/7	7	診療科	診療科	診療部門共通						
2015/7	7	診療科	診療科	林体検査						
2015/7	7	診療科	診療科	病理学的検査						
2015/7	7	診療科	診療科	心カテ検査						
2015/7	7	診療科	診療科	内臓検査						

2015/7/31 11:11 / 38

国債債目入力

管理: 読み 検索

2015/7/31

合計 HEDP

コピー 登録 戻る

各部署の賃借料(月間データ)を登録してください。

月単位で把握が困難な場合は、年度予算または前年度実績を1/12して、月間データとして登録してください。

高額な医療用機器の導入やリース料率の変更などによって年度の途中で月間データが大きく変動する場合は、発生主義に則して、機器稼働や変更があった月以降、変更などを反映して各月の分を登録ください。

「医療用器械備品」および「その他の器械備品」は、配賦係数に使用しますので、できる限り部署別に登録してください。