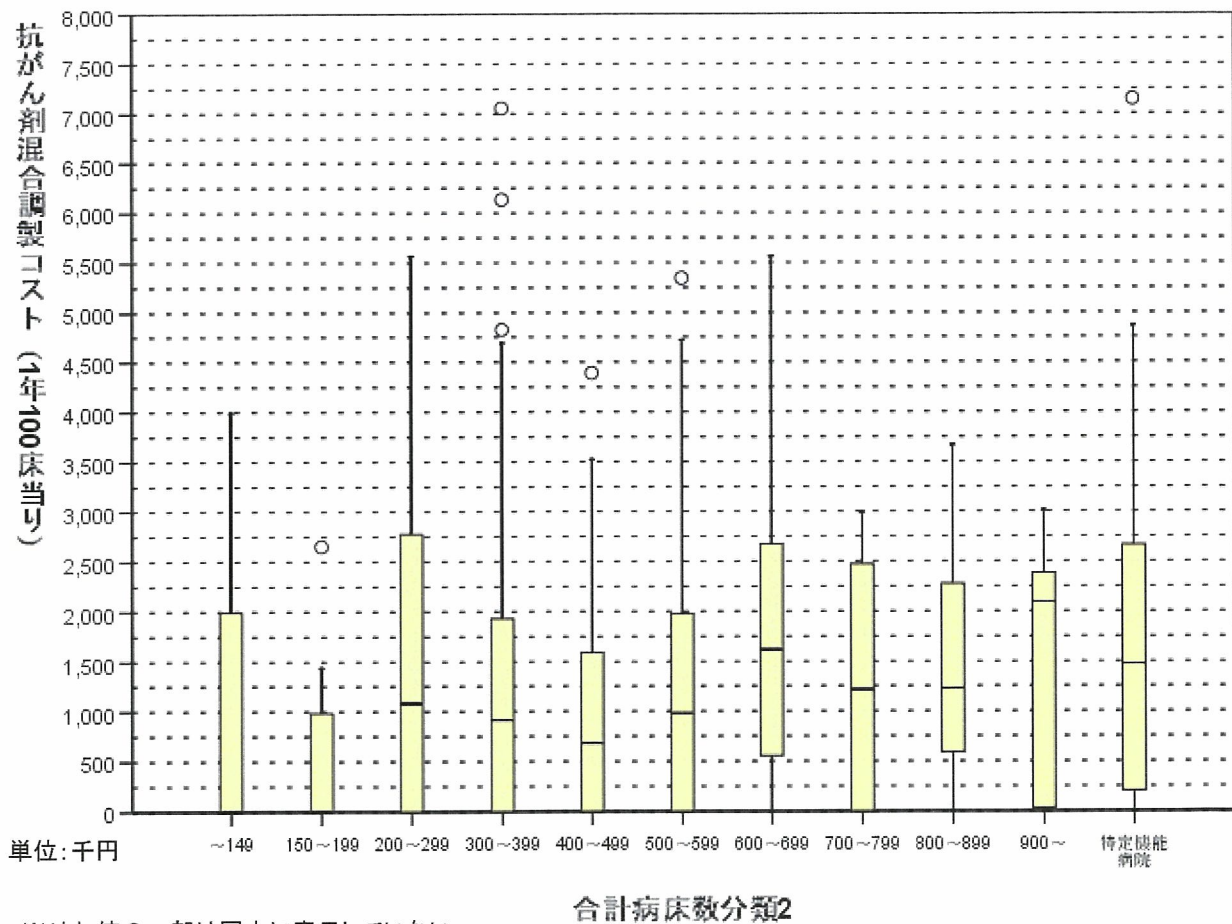


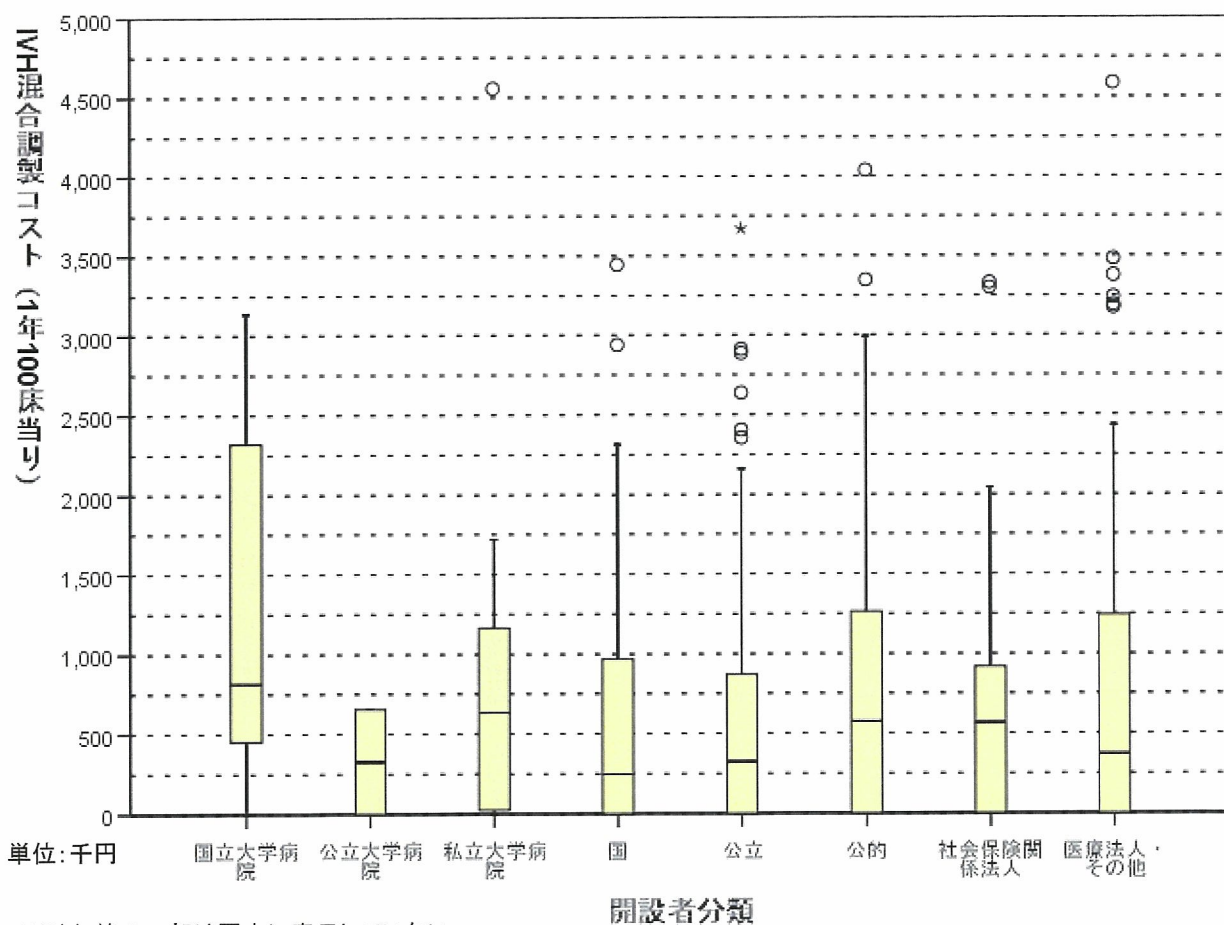
※外れ値の一部は図中に表示していない。

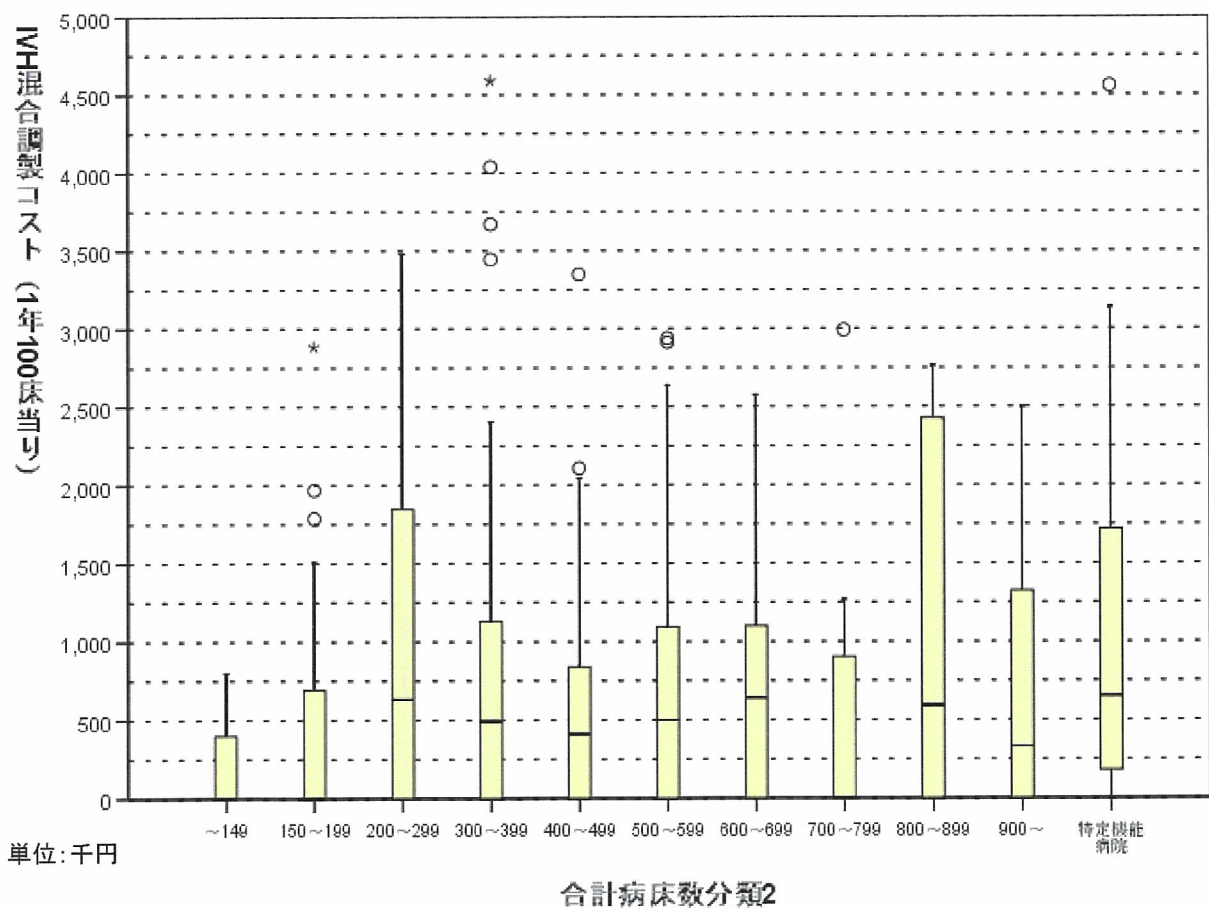
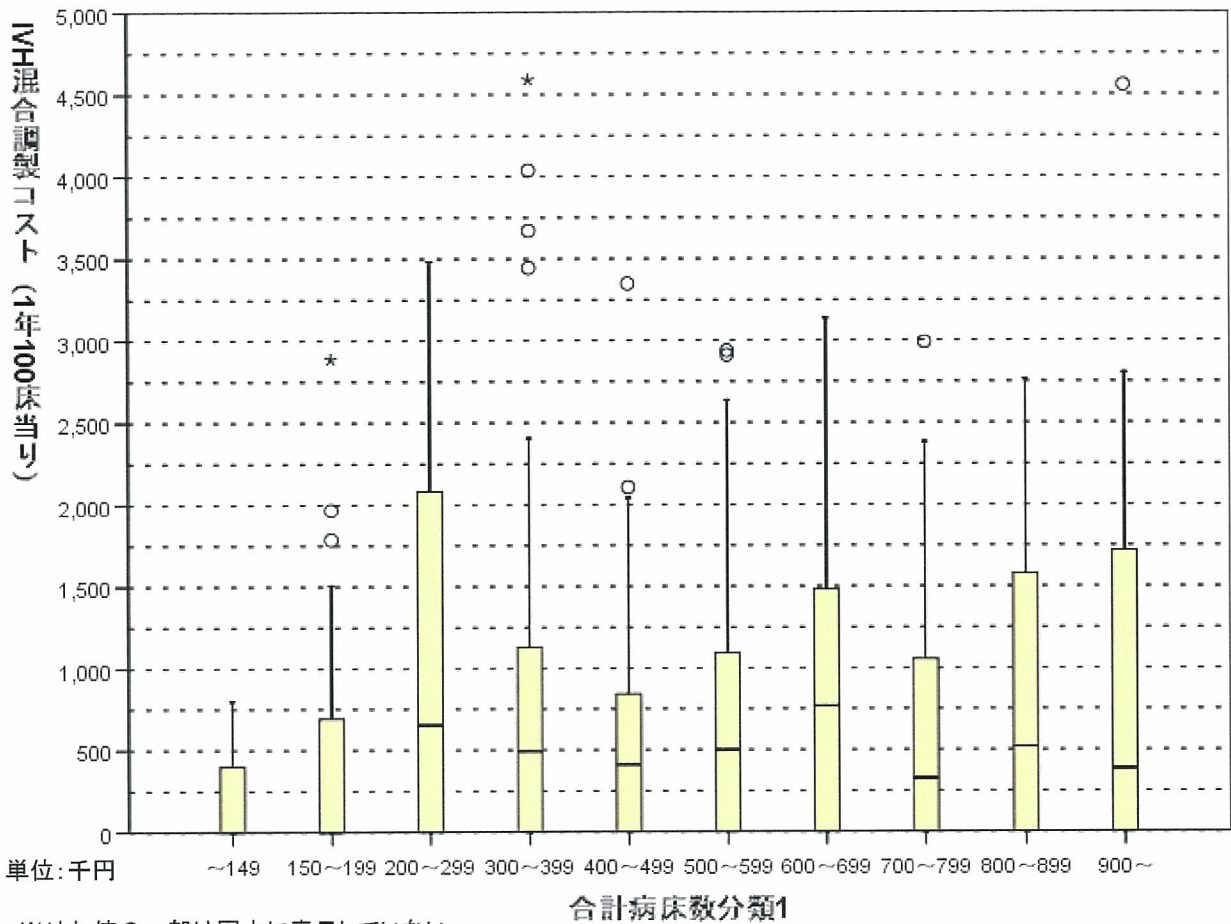


※外れ値の一部は図中に表示していない。

# 医薬品管理(IVHの混合調製) に要するコスト

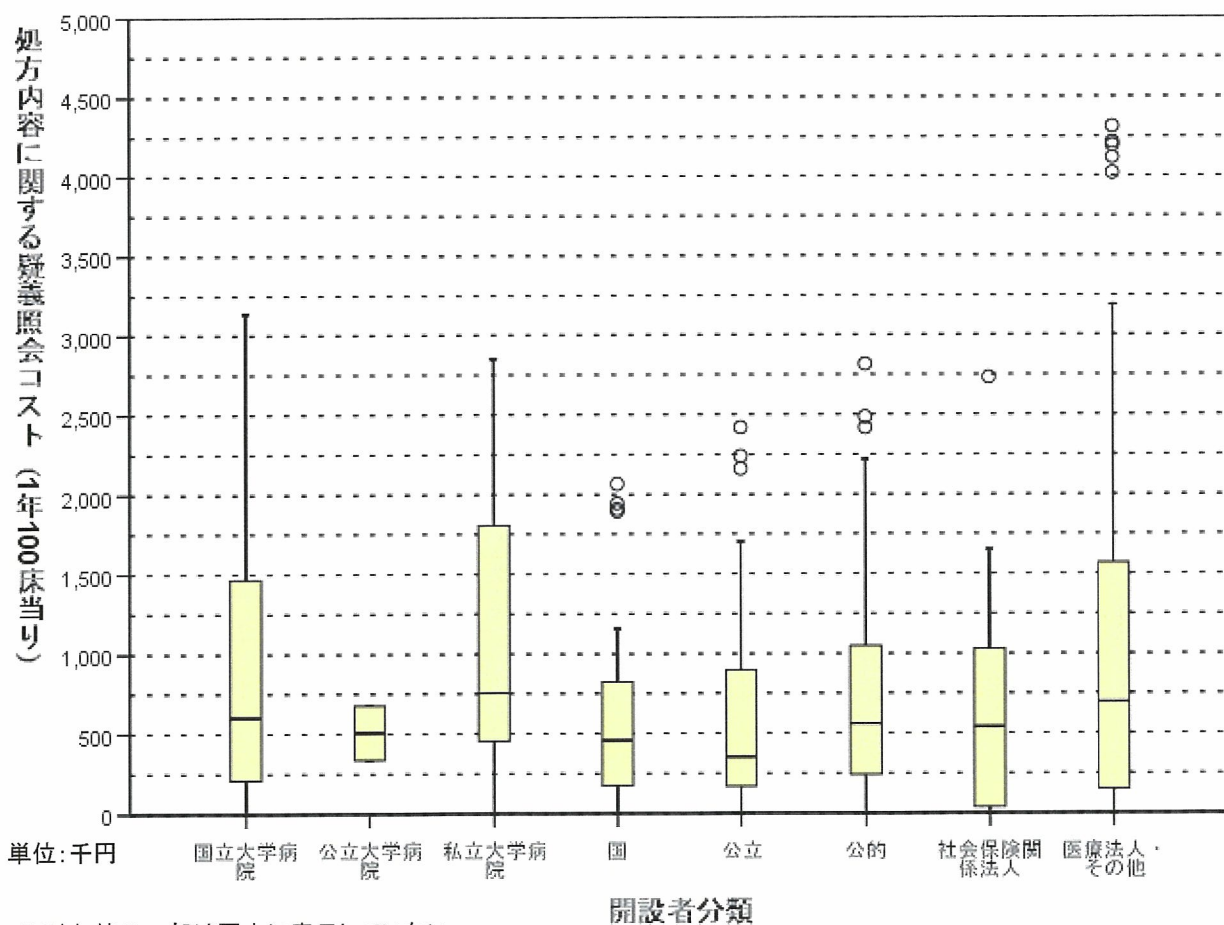
1年当り100床換算



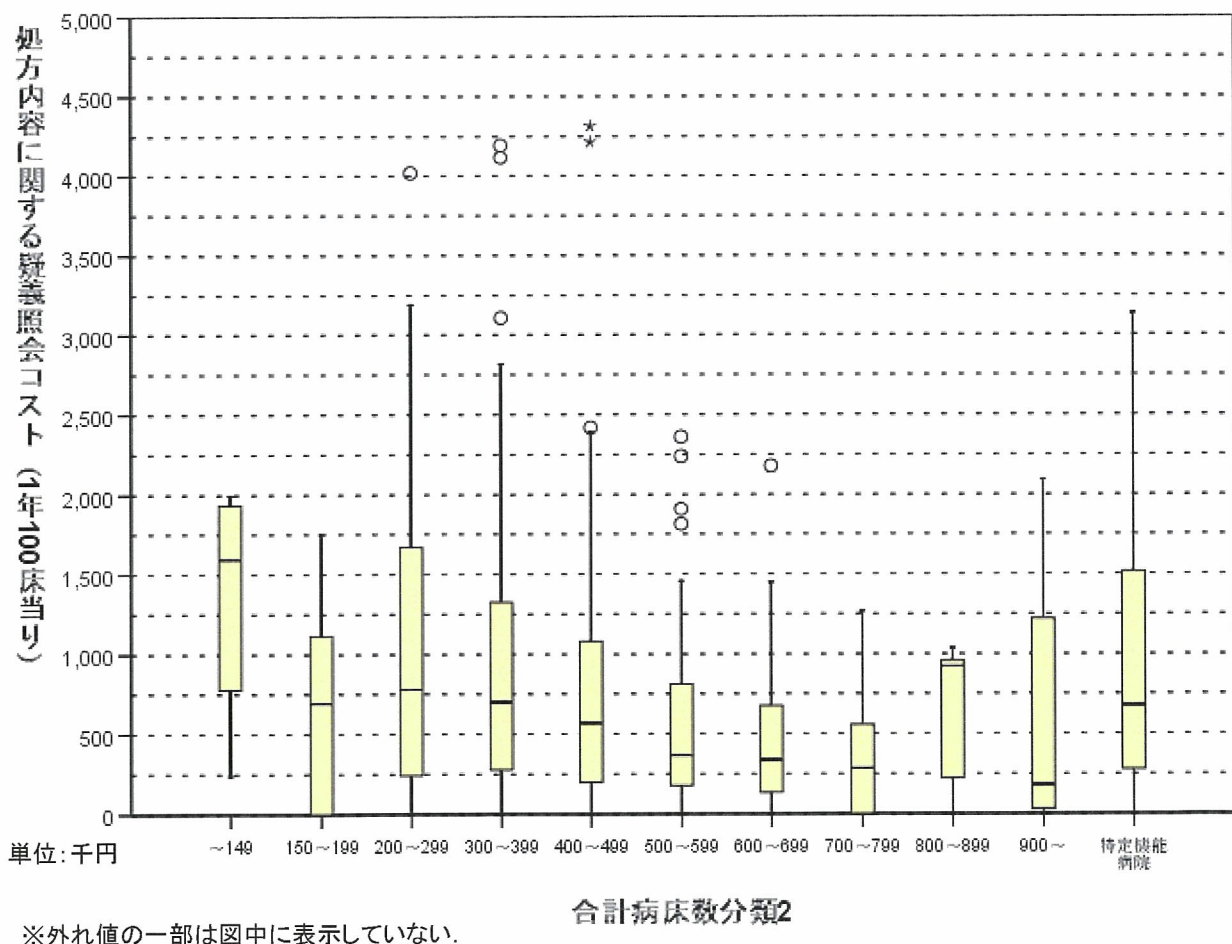
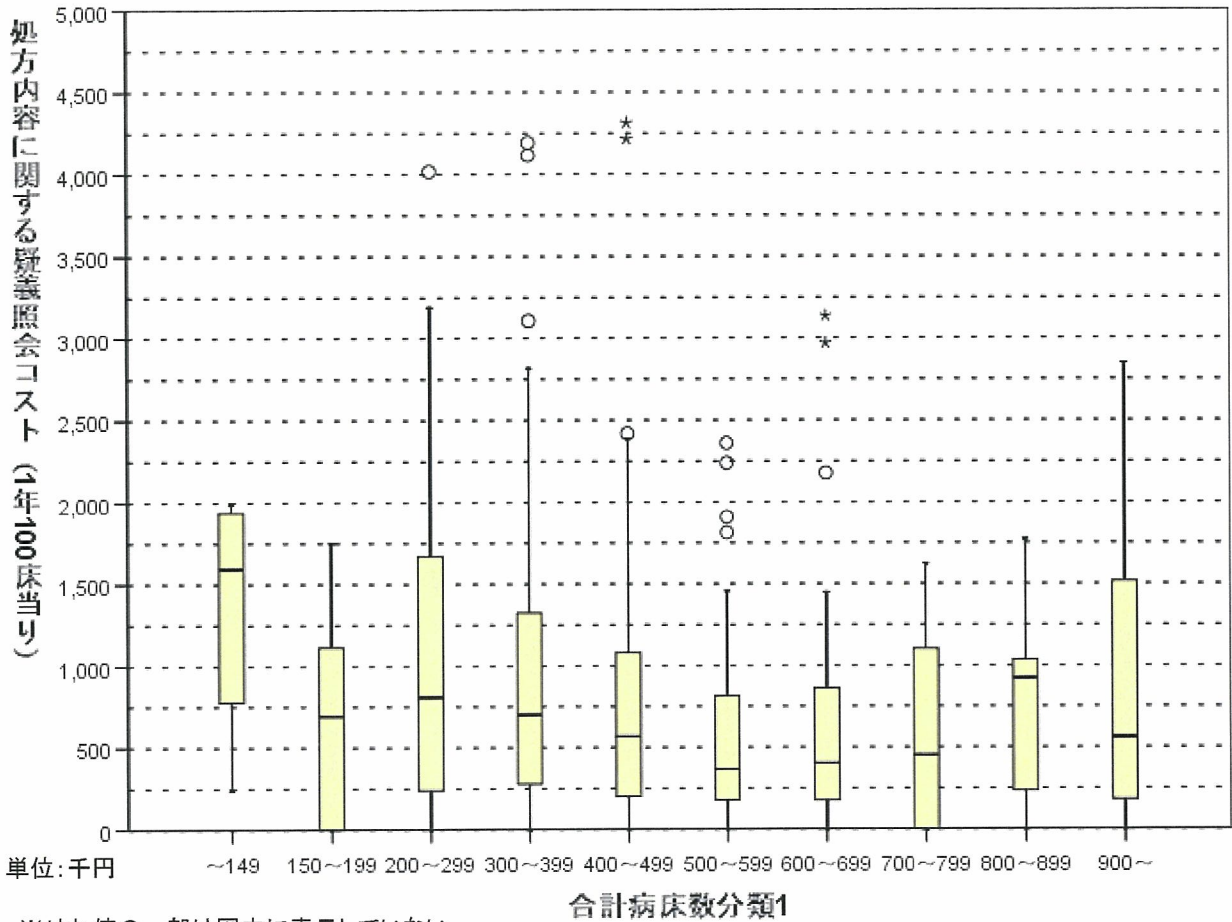


# 医薬品管理(処方内容の院内疑義照会) に要するコスト

1年当り100床換算

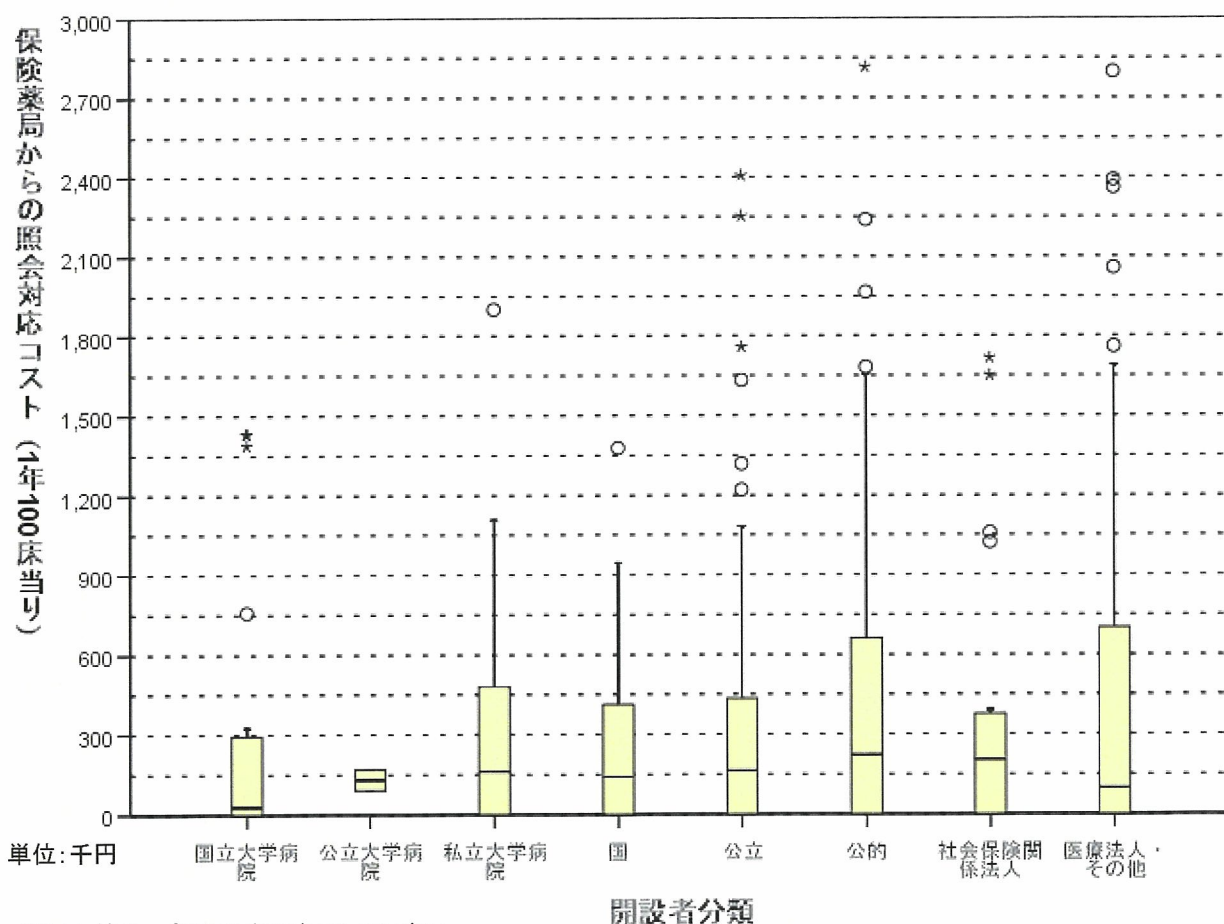


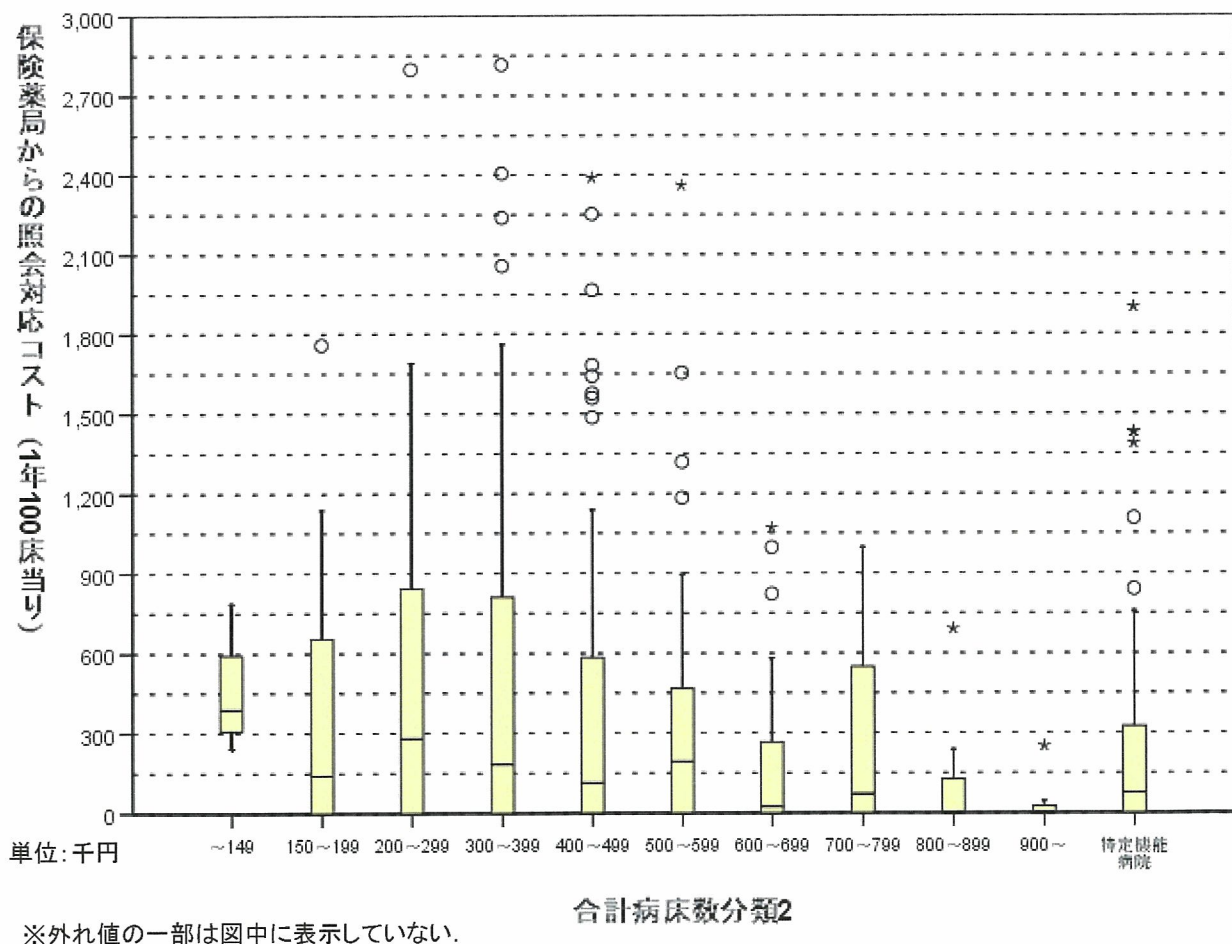
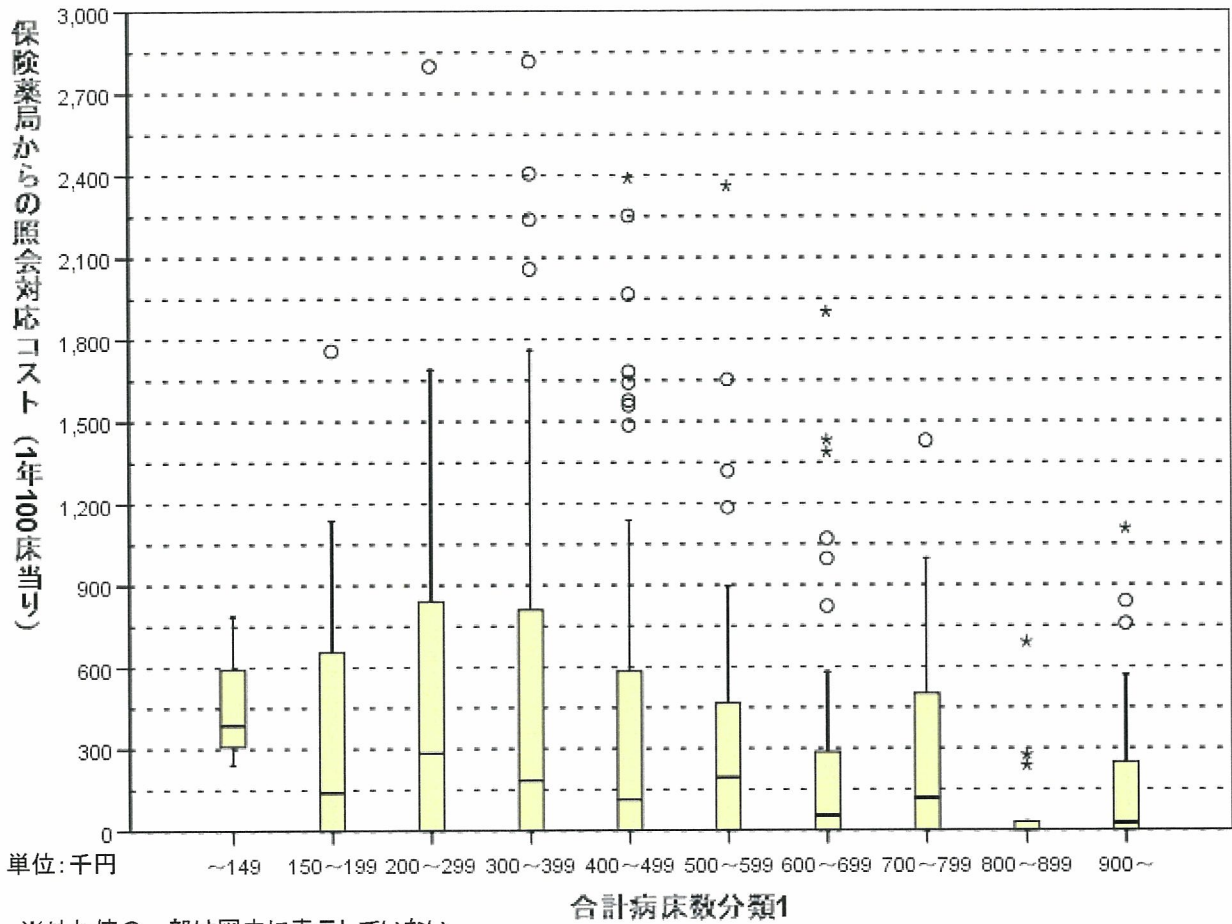




# 医薬品管理（保険薬局からの照会対応） に要するコスト

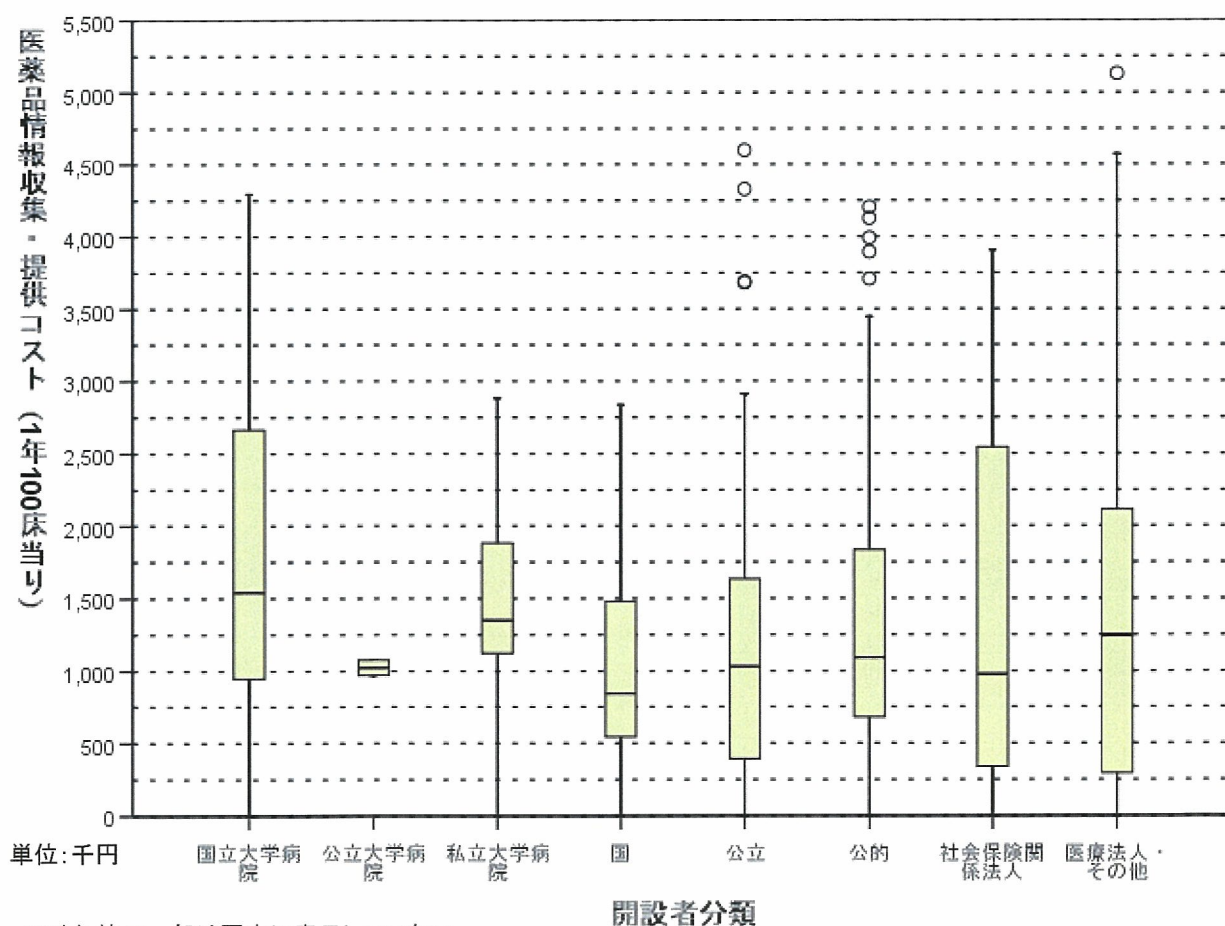
1年当り100床換算



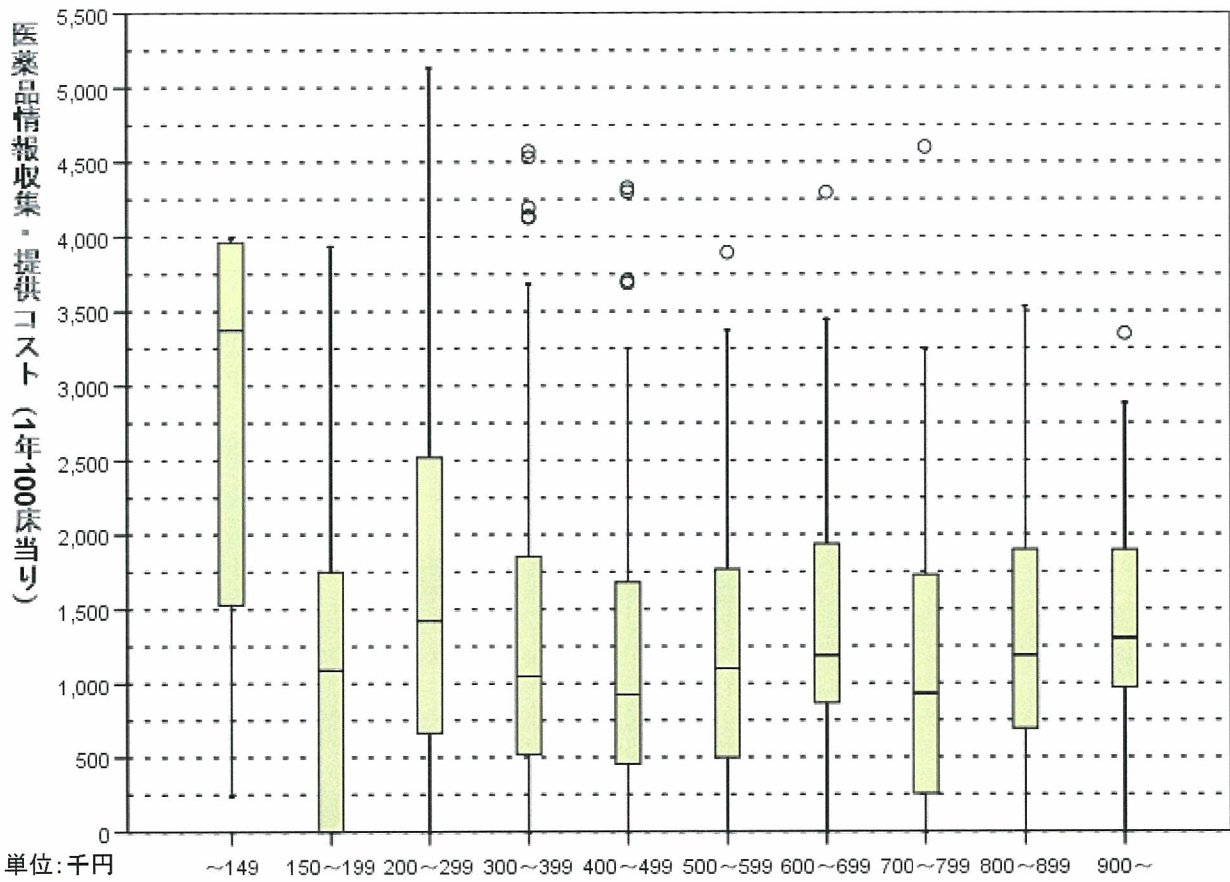


# 医薬品管理(医薬品情報収集・提供) に要するコスト

1年当り100床換算

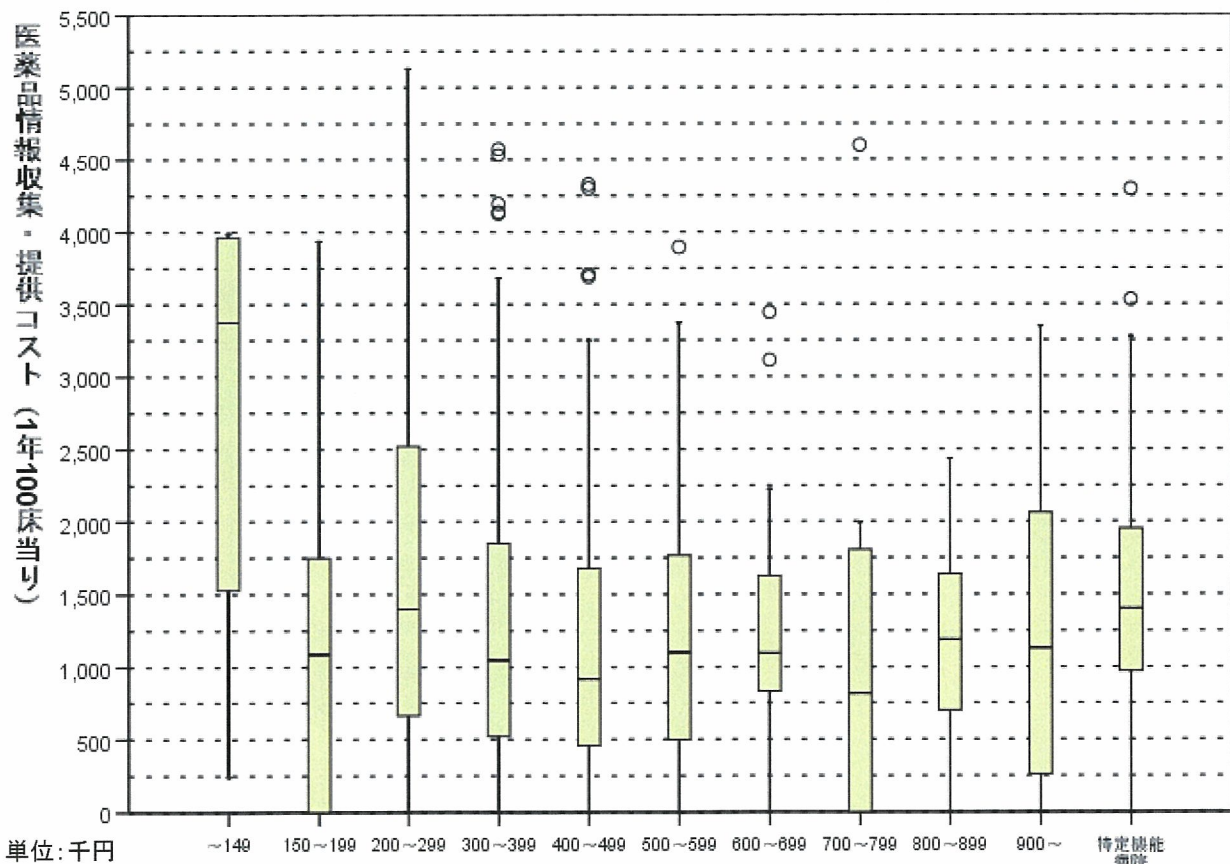






合計病床数分類1

※外れ値の一部は図中に表示していない。

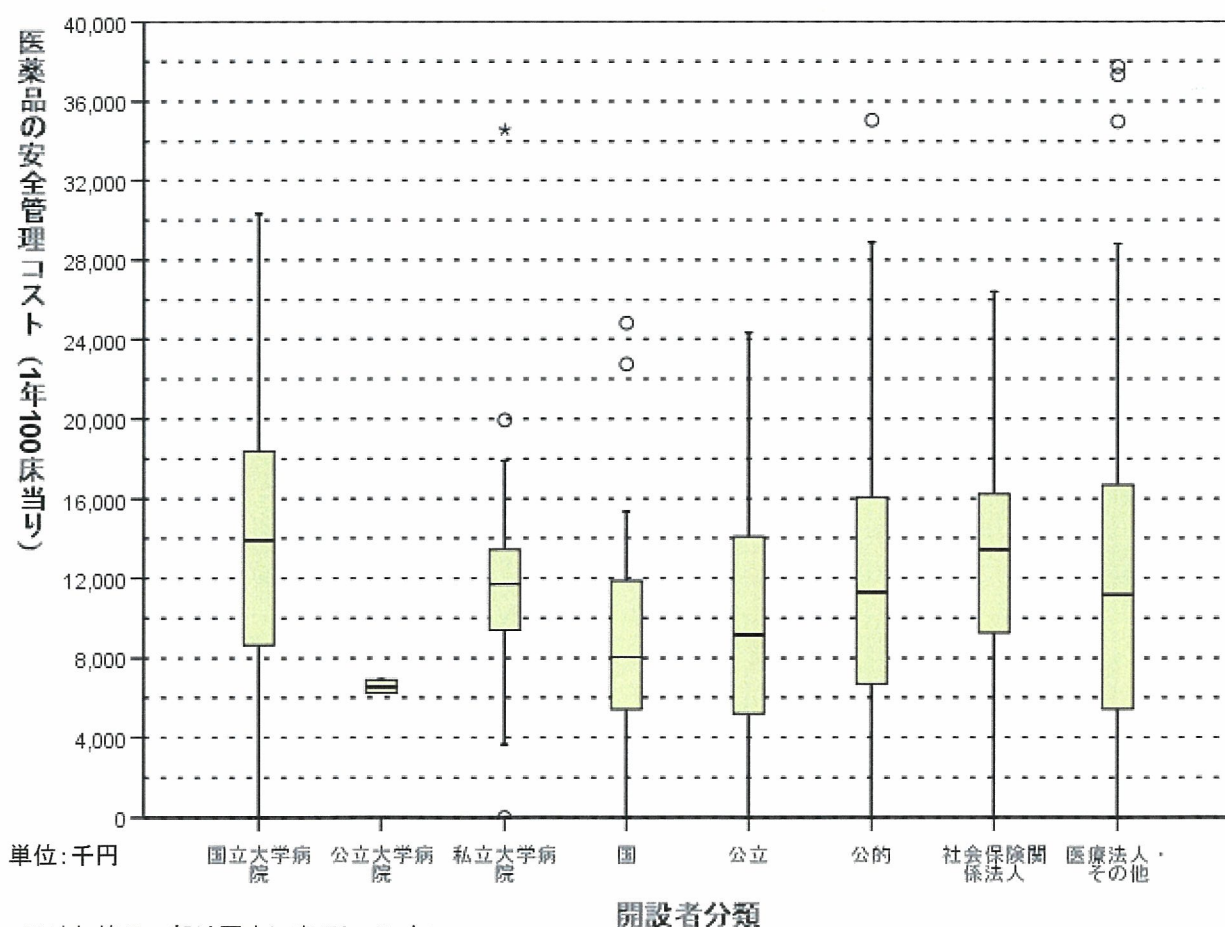


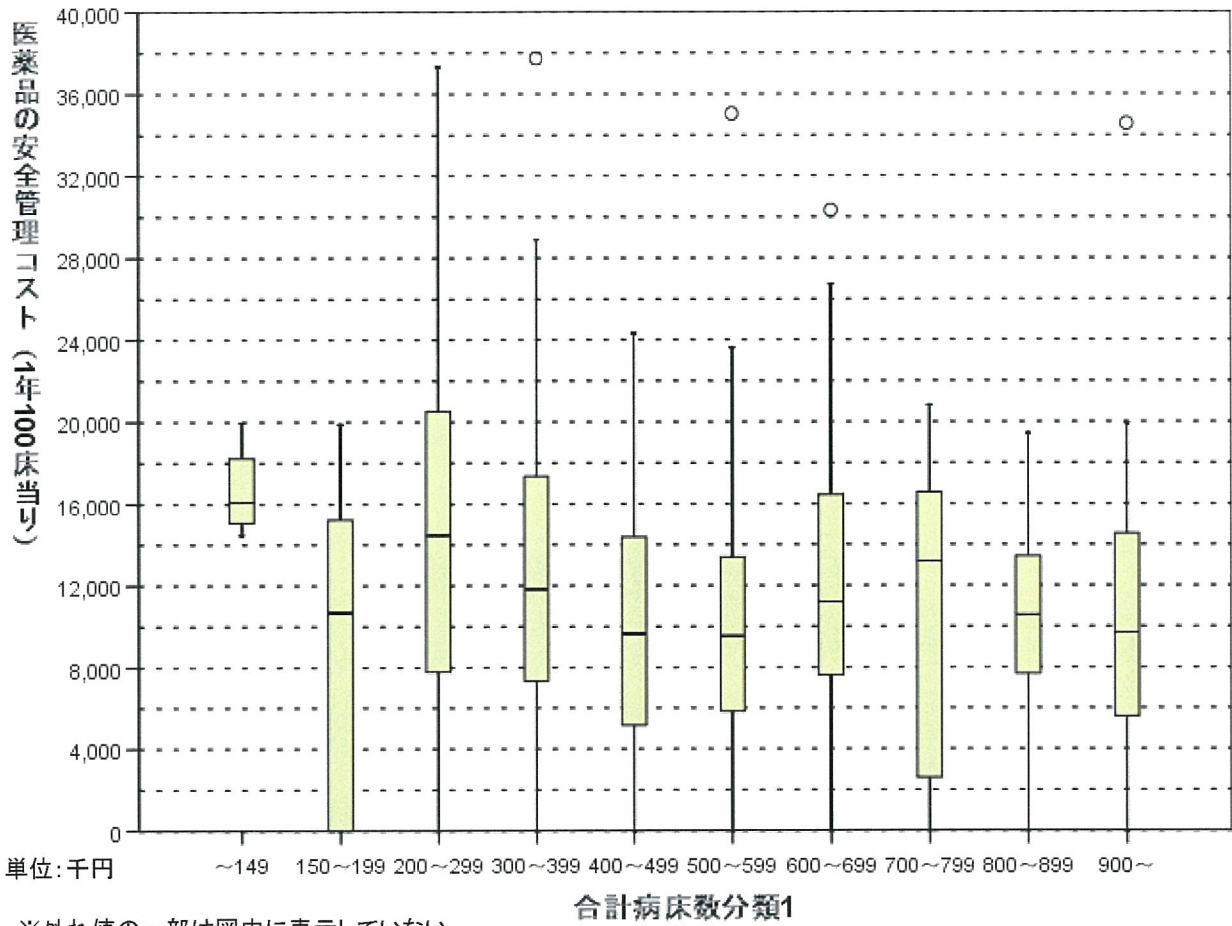
合計病床数分類2

※外れ値の一部は図中に表示していない。

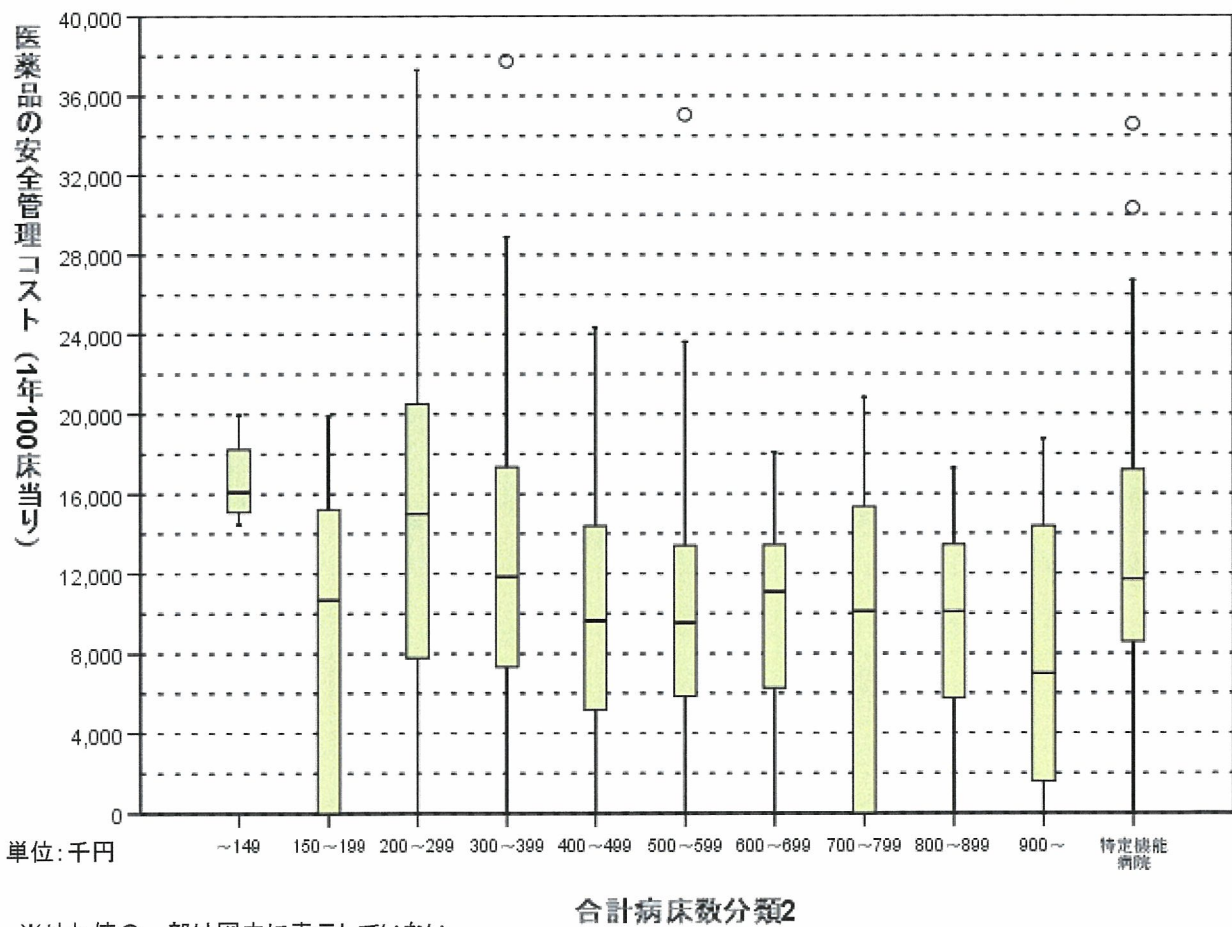
# 医薬品管理(合計) に要するコスト

1年当り100床換算





※外れ値の一部は図中に表示していない。

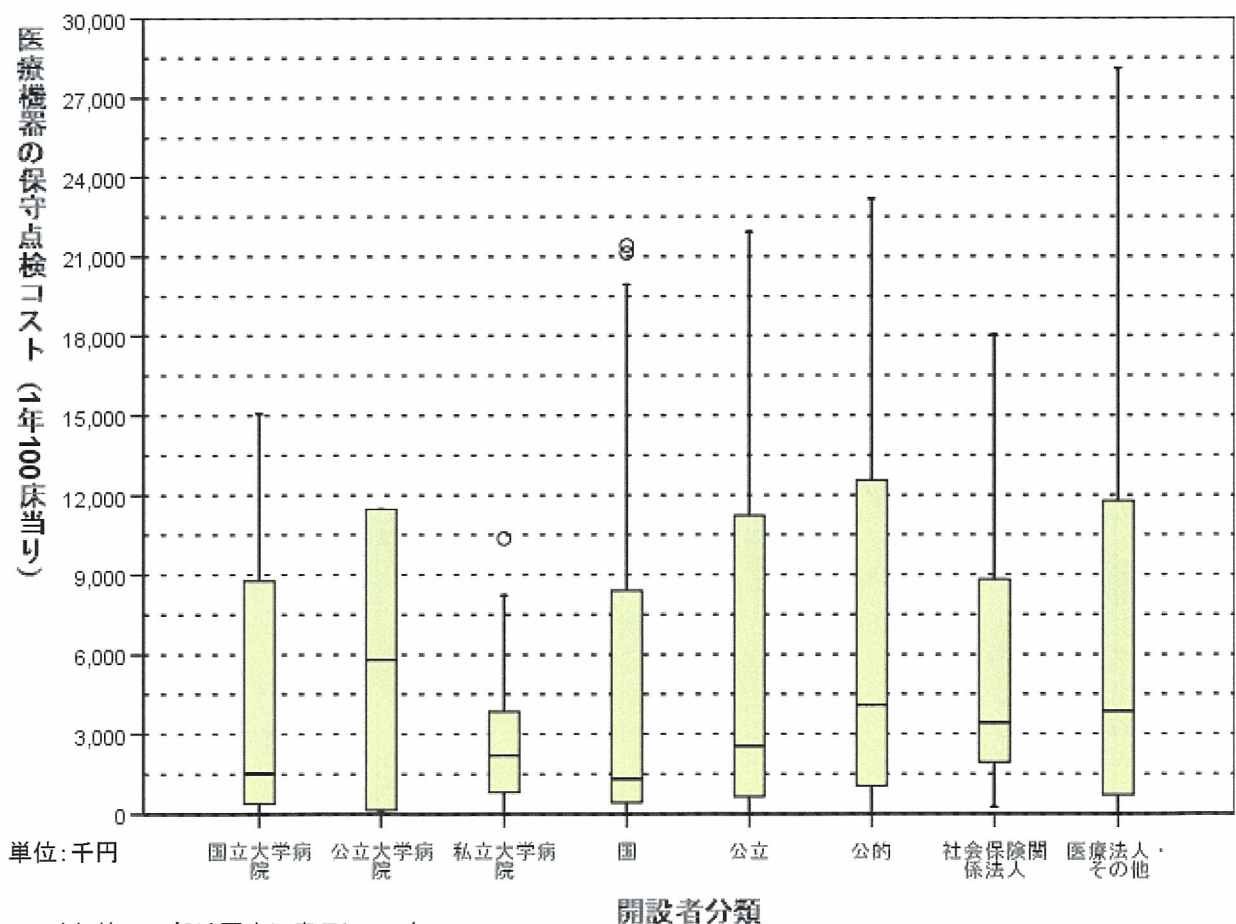


※外れ値の一部は図中に表示していない。

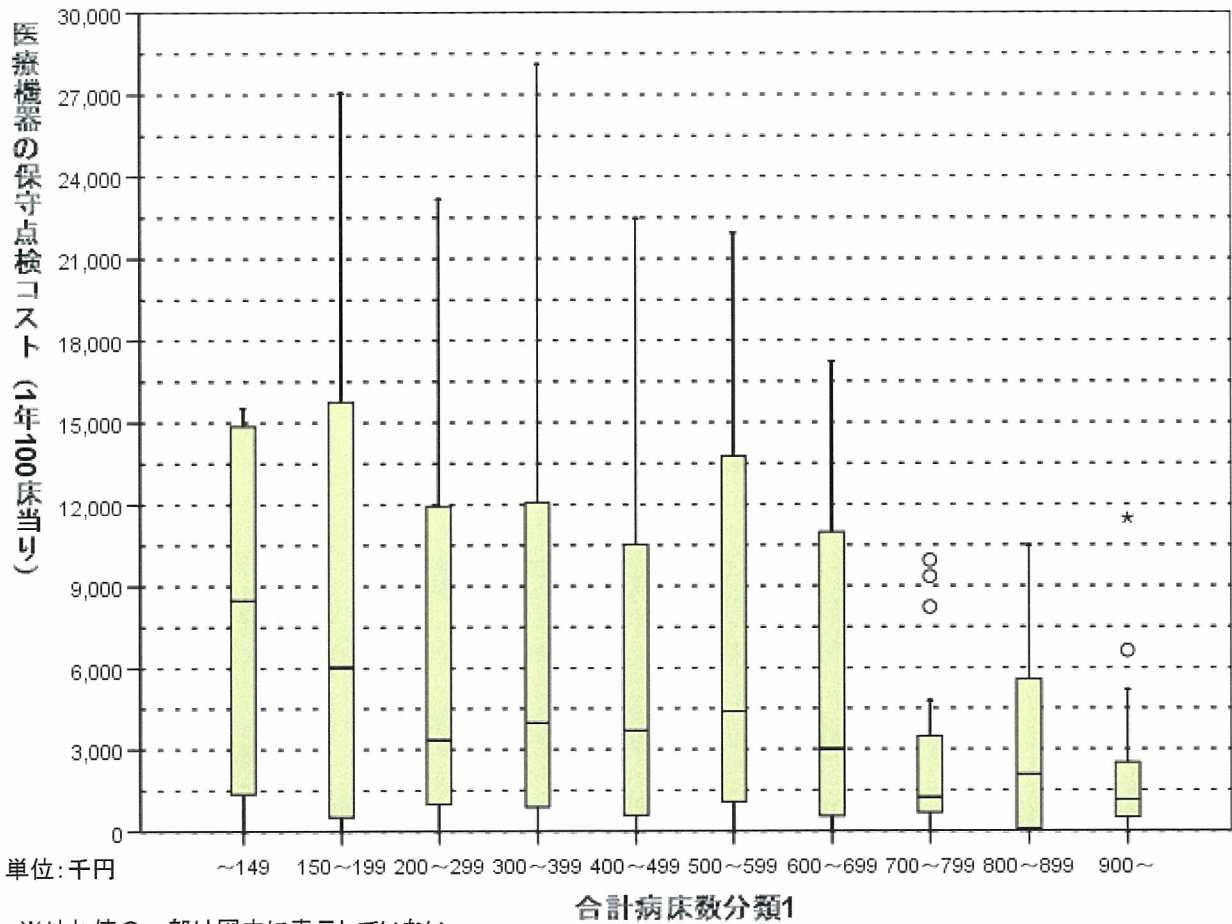


# 医療機器の保守点検 に要するコスト

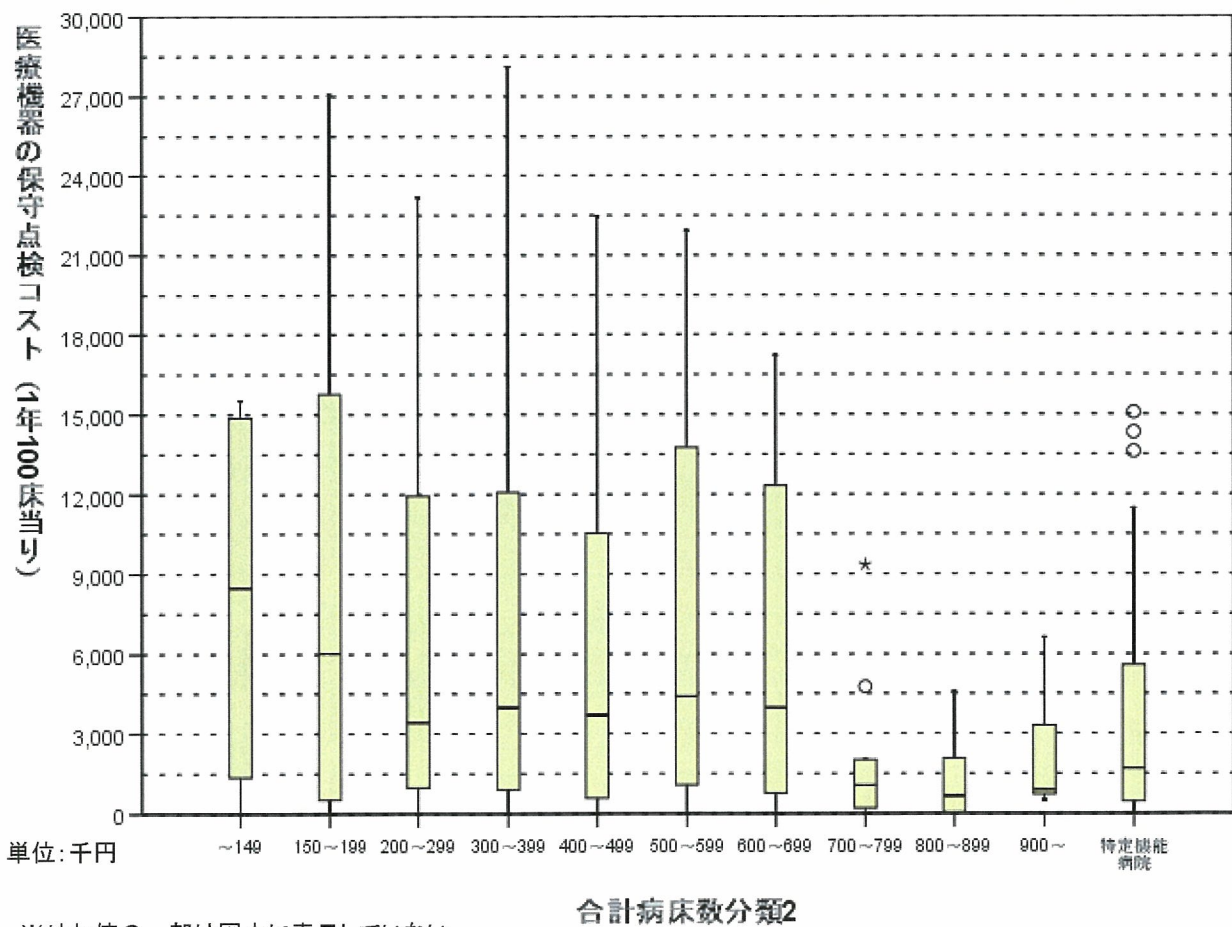
1年当り100床換算







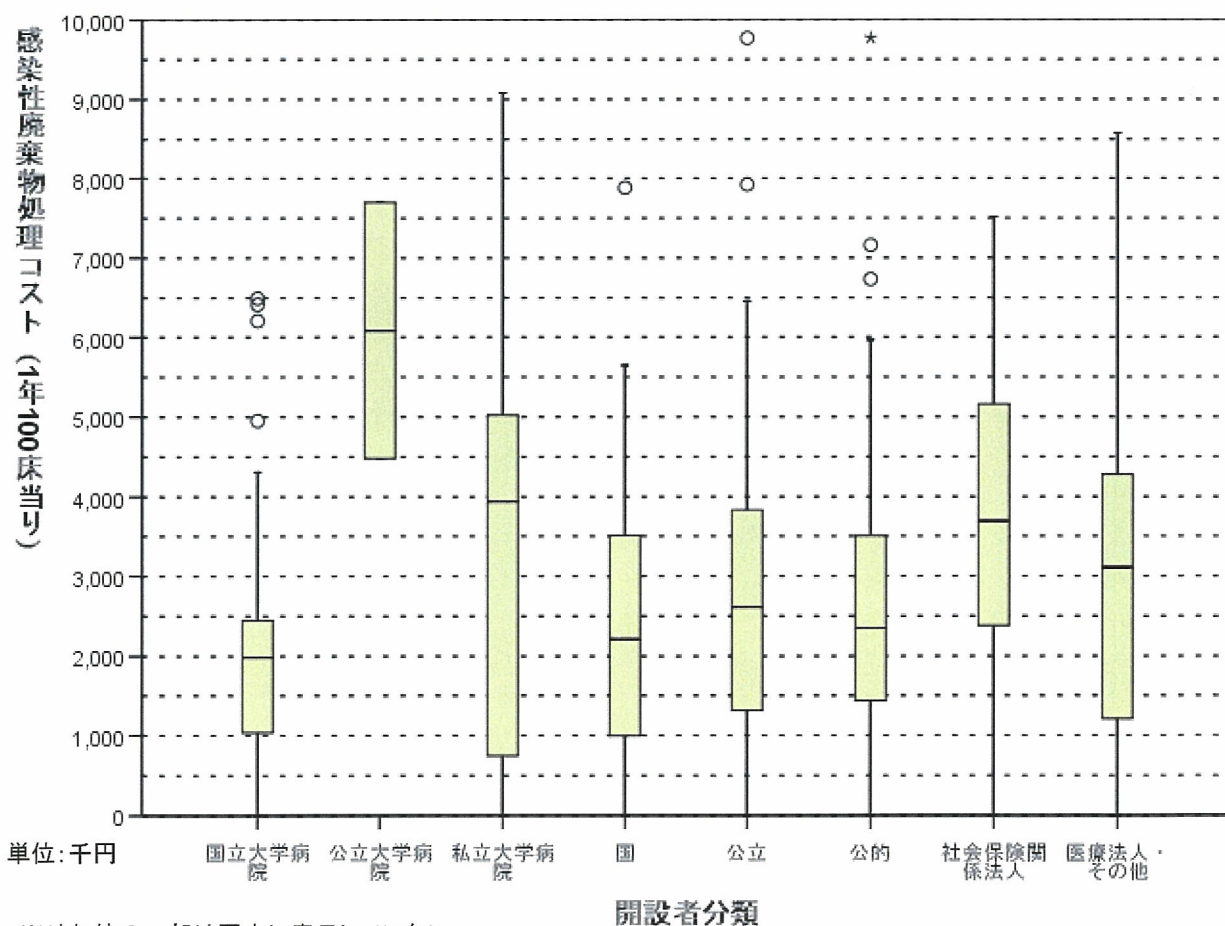
※外れ値の一部は図中に表示していない。



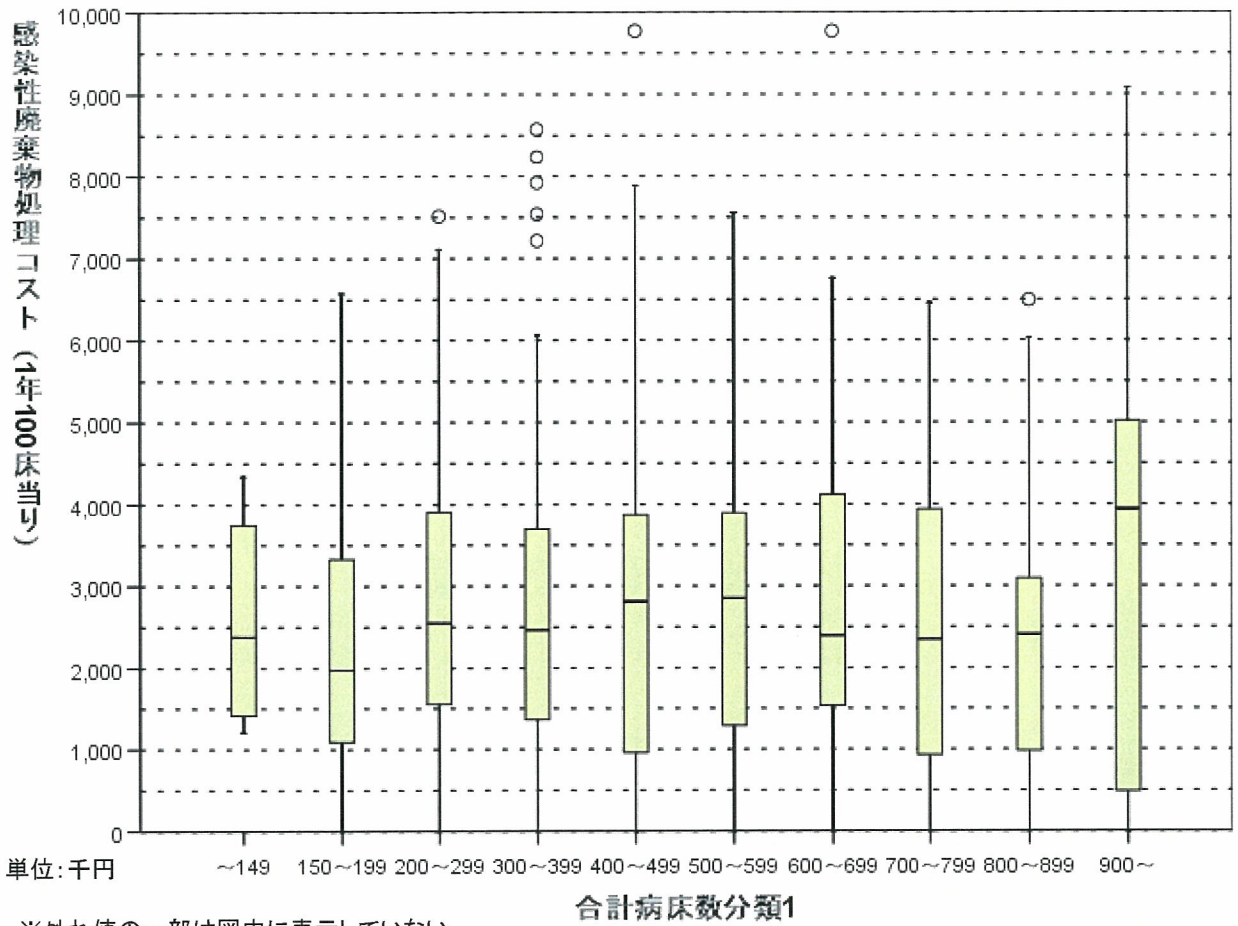
※外れ値の一部は図中に表示していない。

# 感染性廃棄物処理 に要するコスト

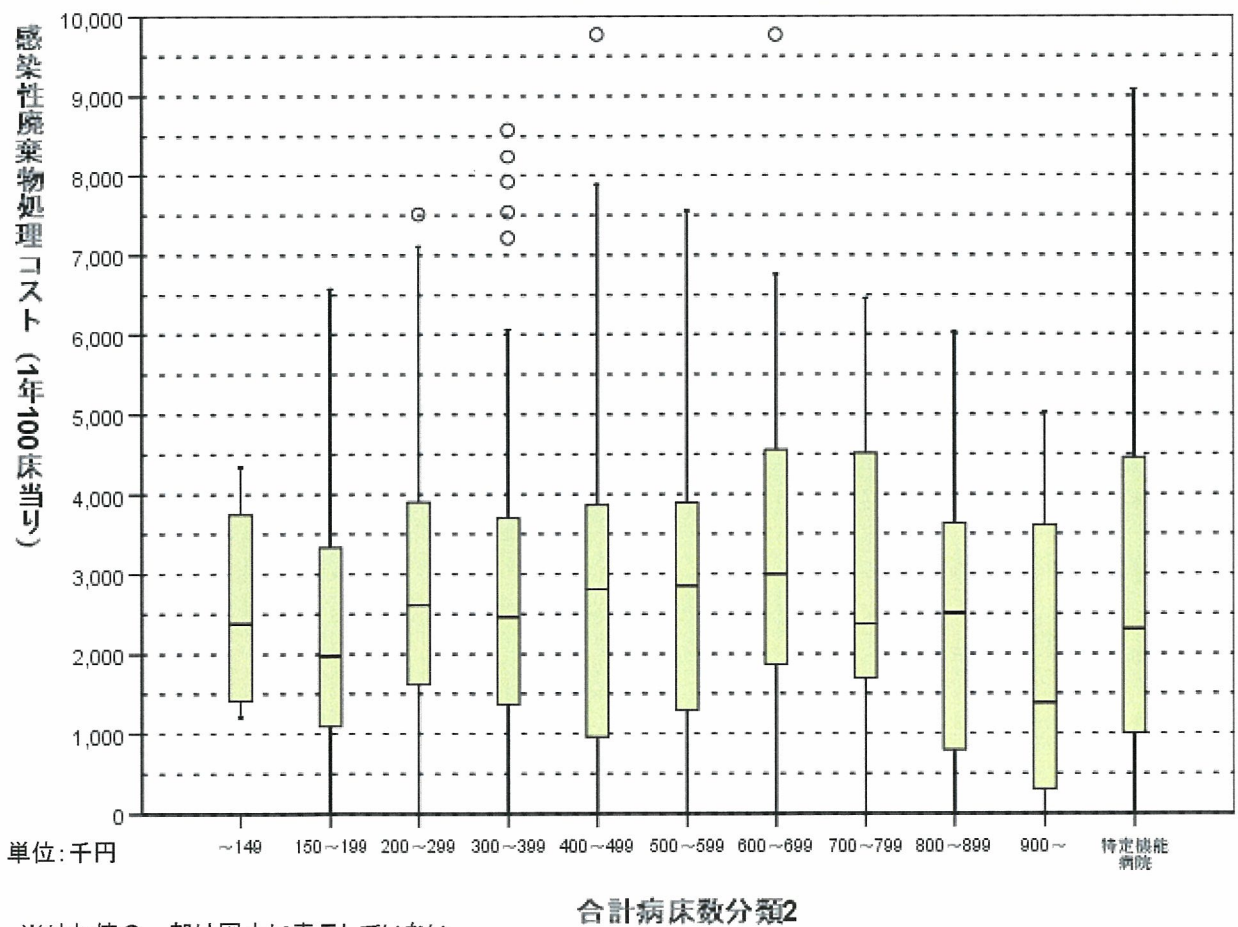
1年当り100床換算



※外れ値の一部は図中に表示していない。



※外れ値の一部は図中に表示していない。

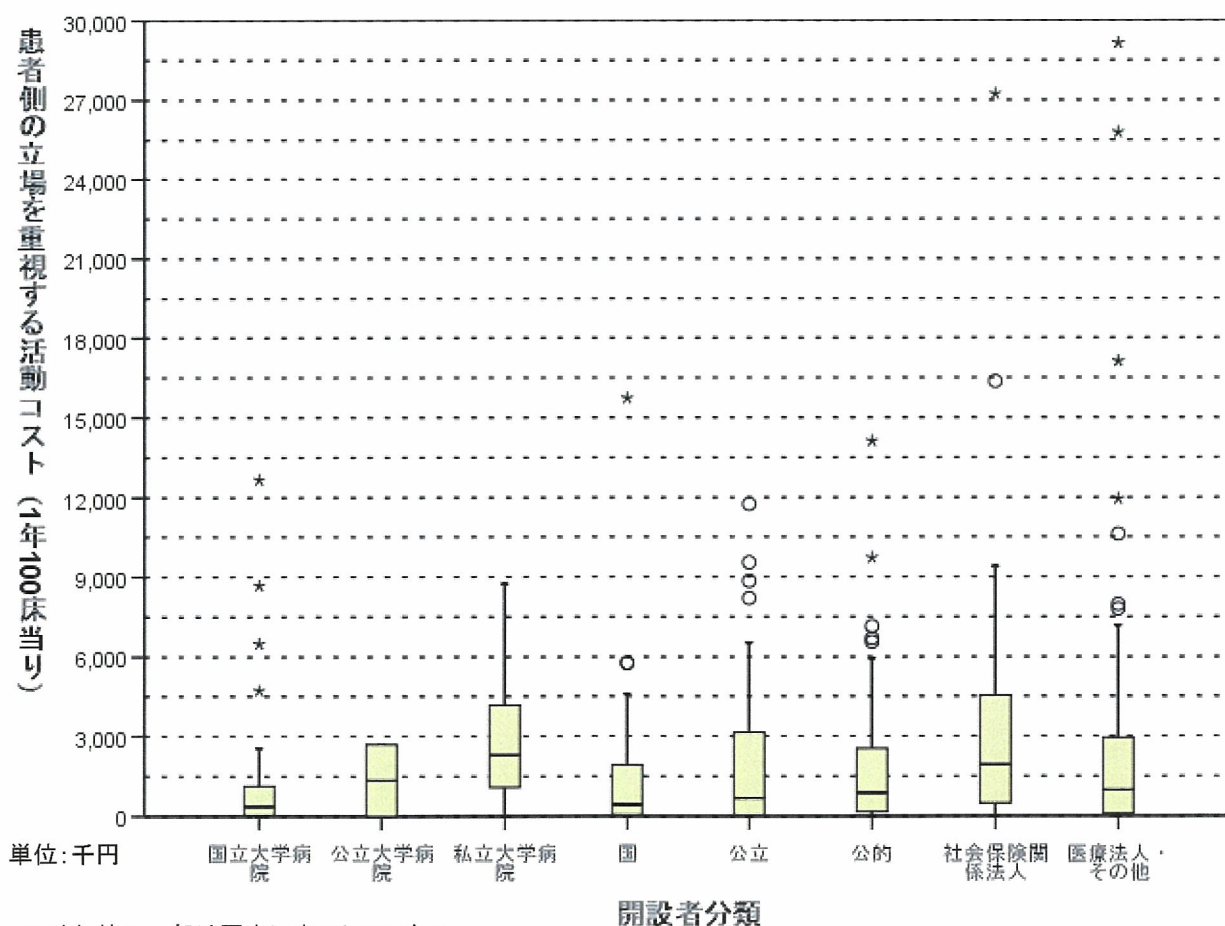


※外れ値の一部は図中に表示していない。

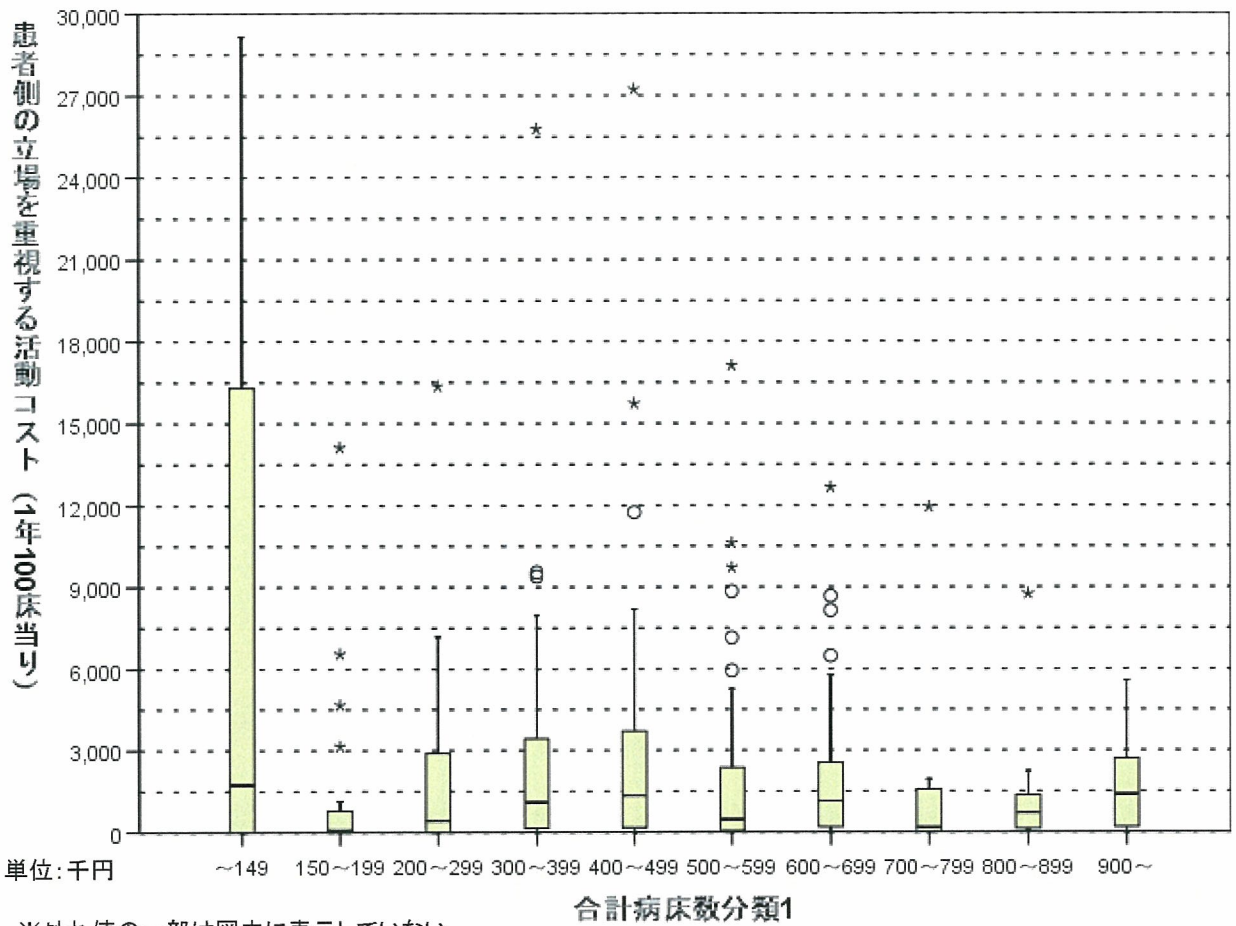


# 患者側の立場を重視する活動 に要するコスト

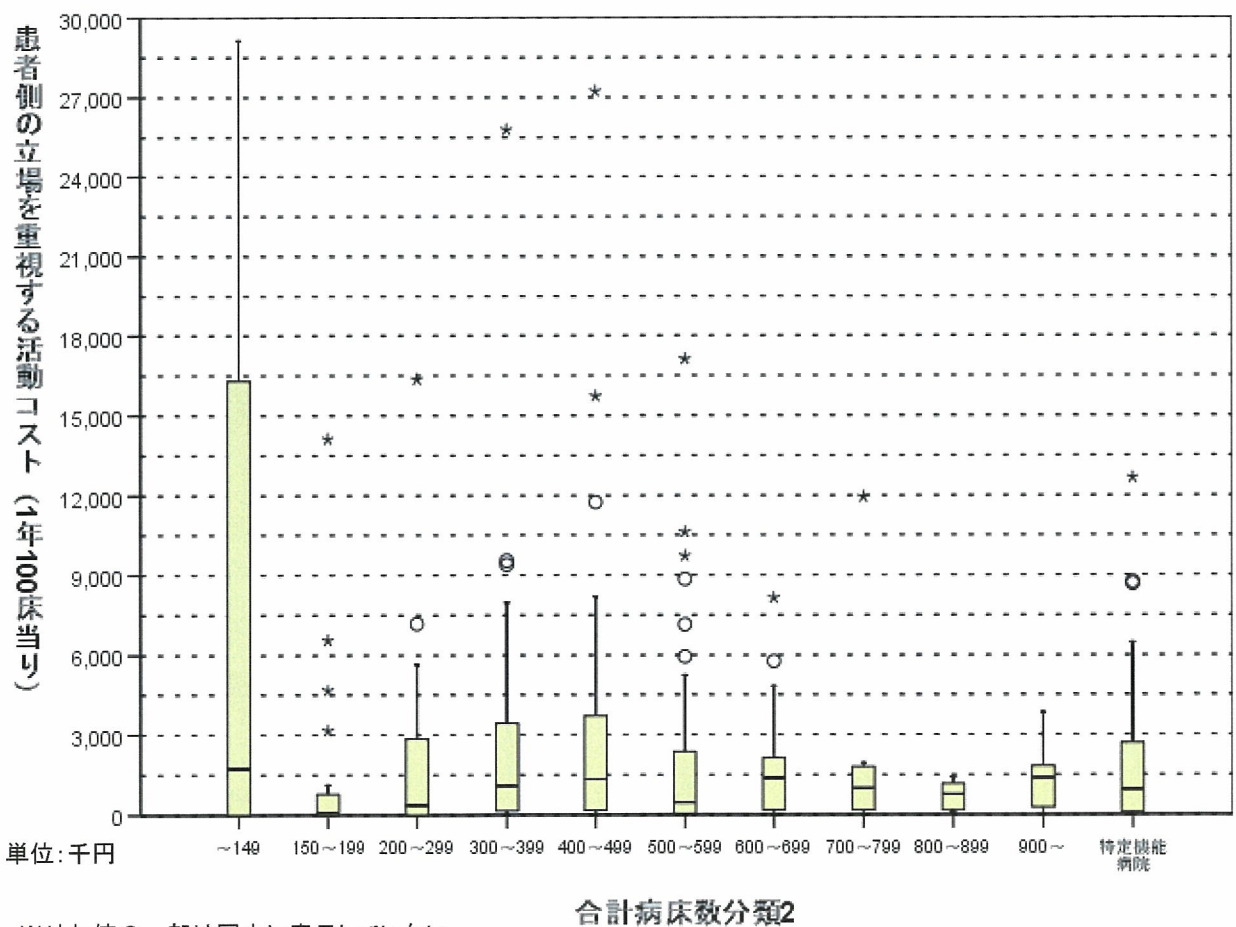
1年当り100床換算







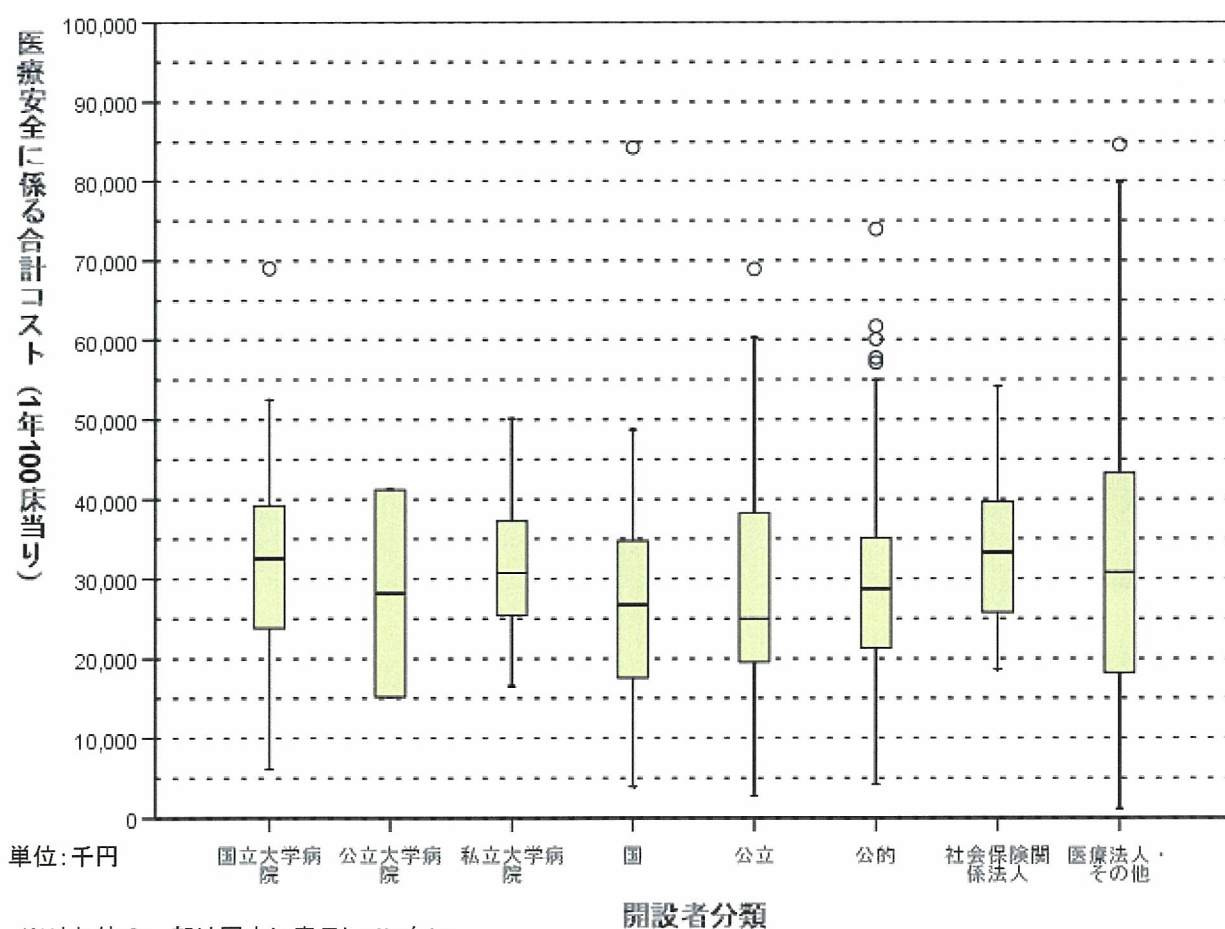
※外れ値の一部は図中に表示していない。

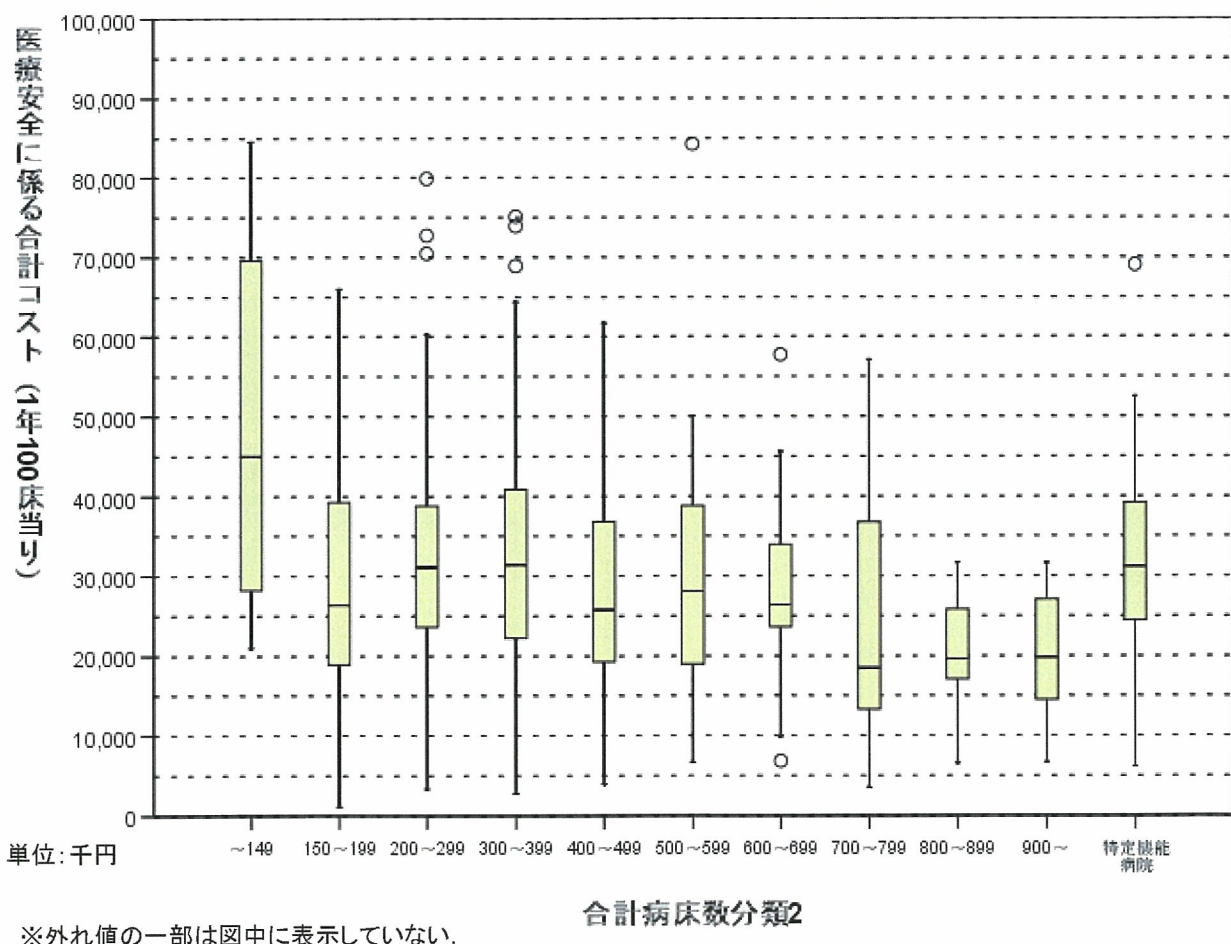
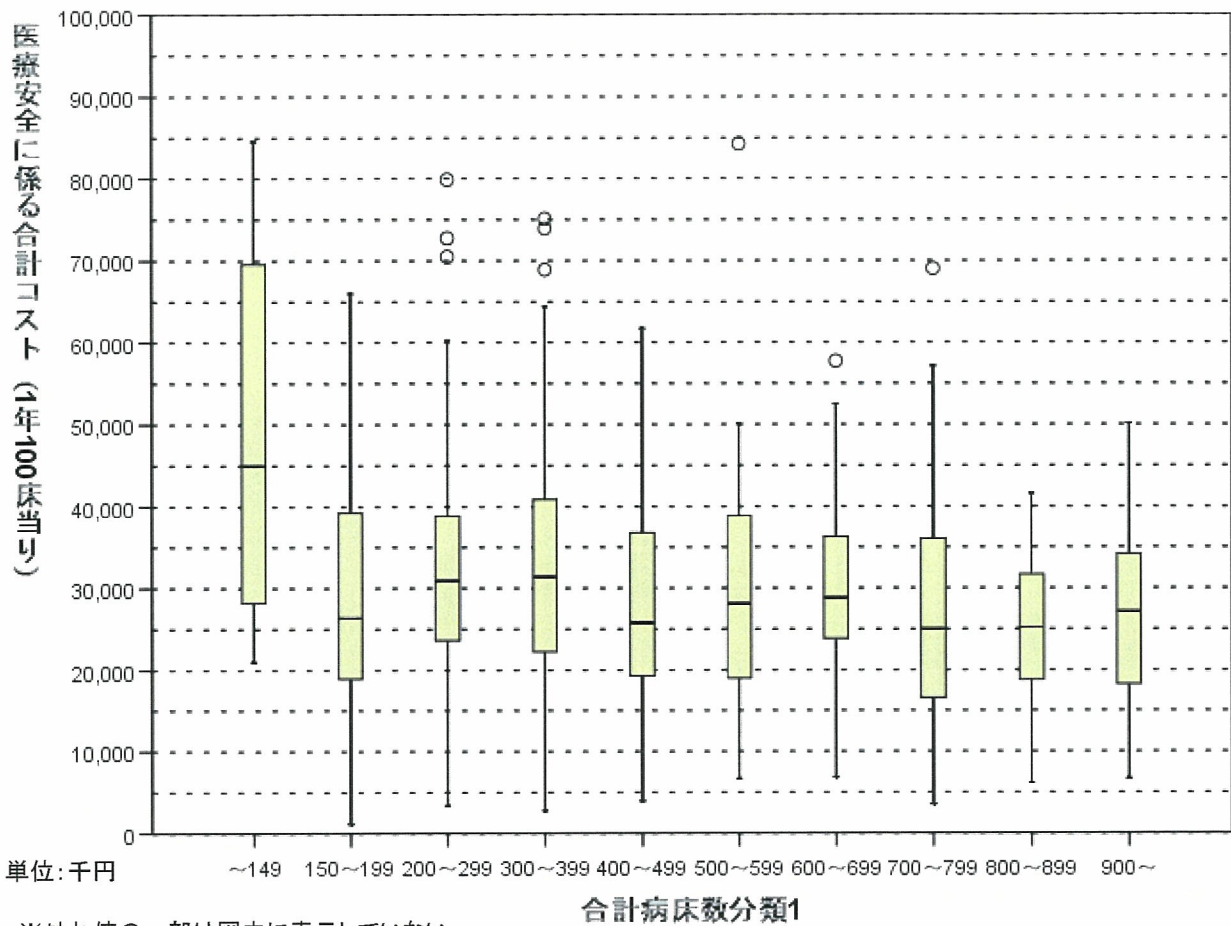


※外れ値の一部は図中に表示していない。

# 医療安全に要する合計コスト

1年当り100床換算





V

# モデル参照値