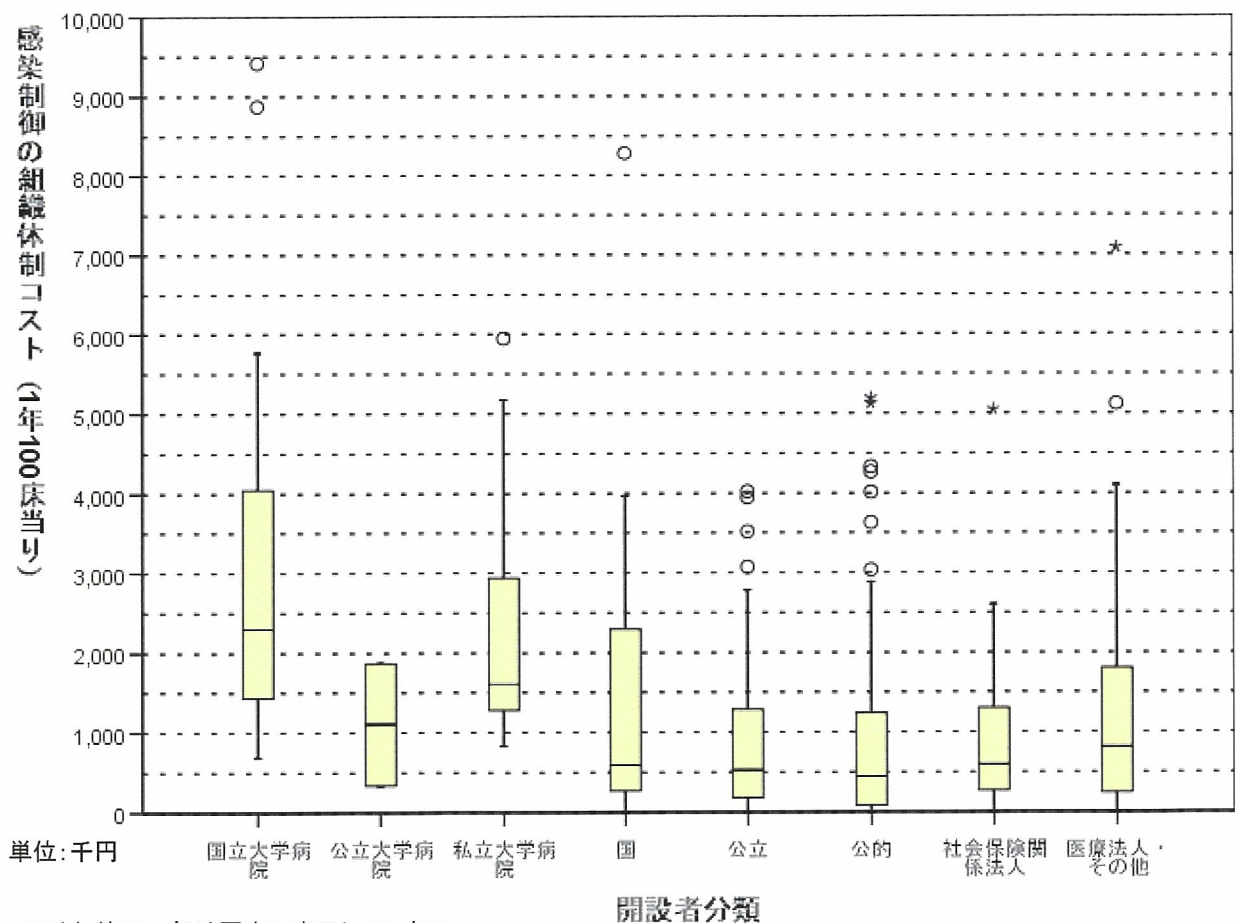
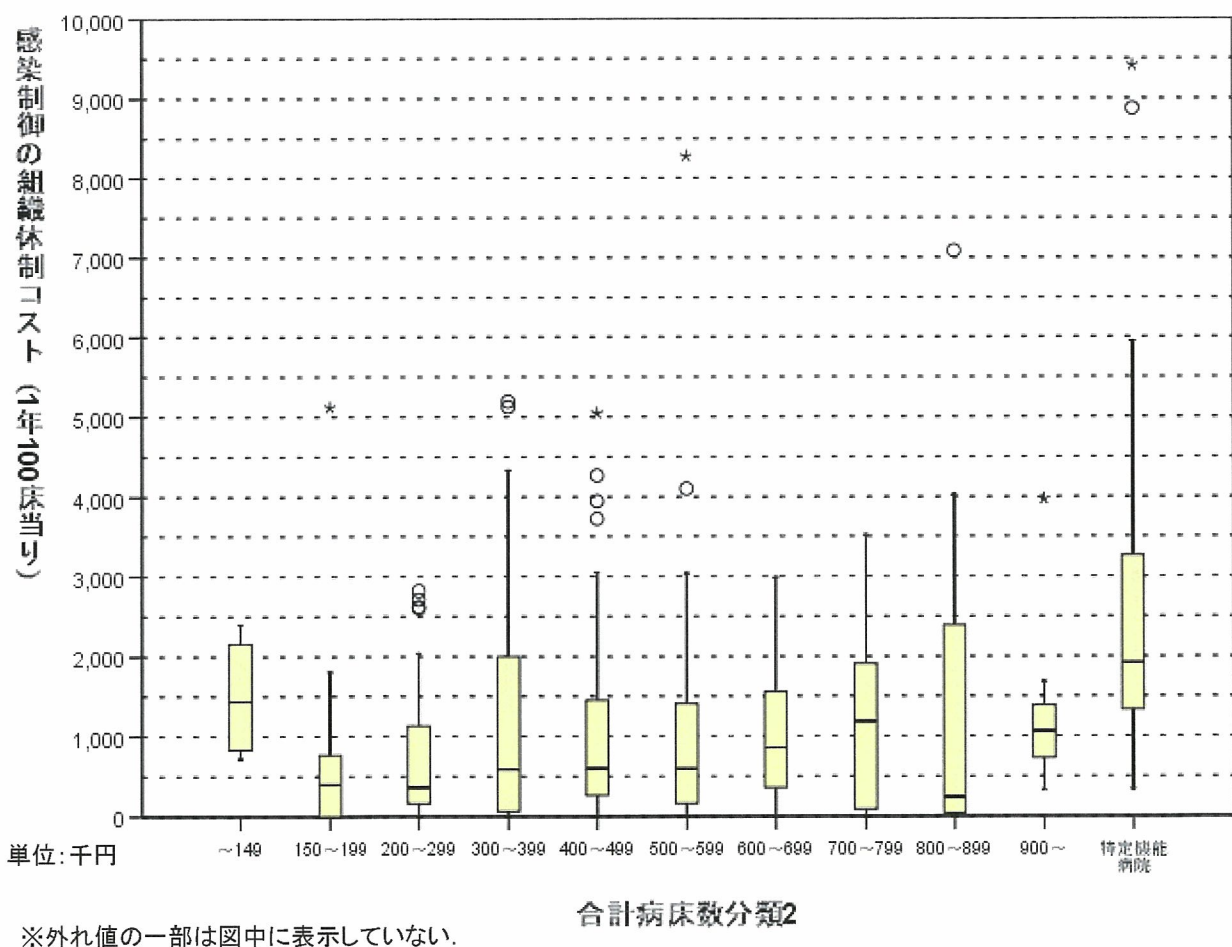
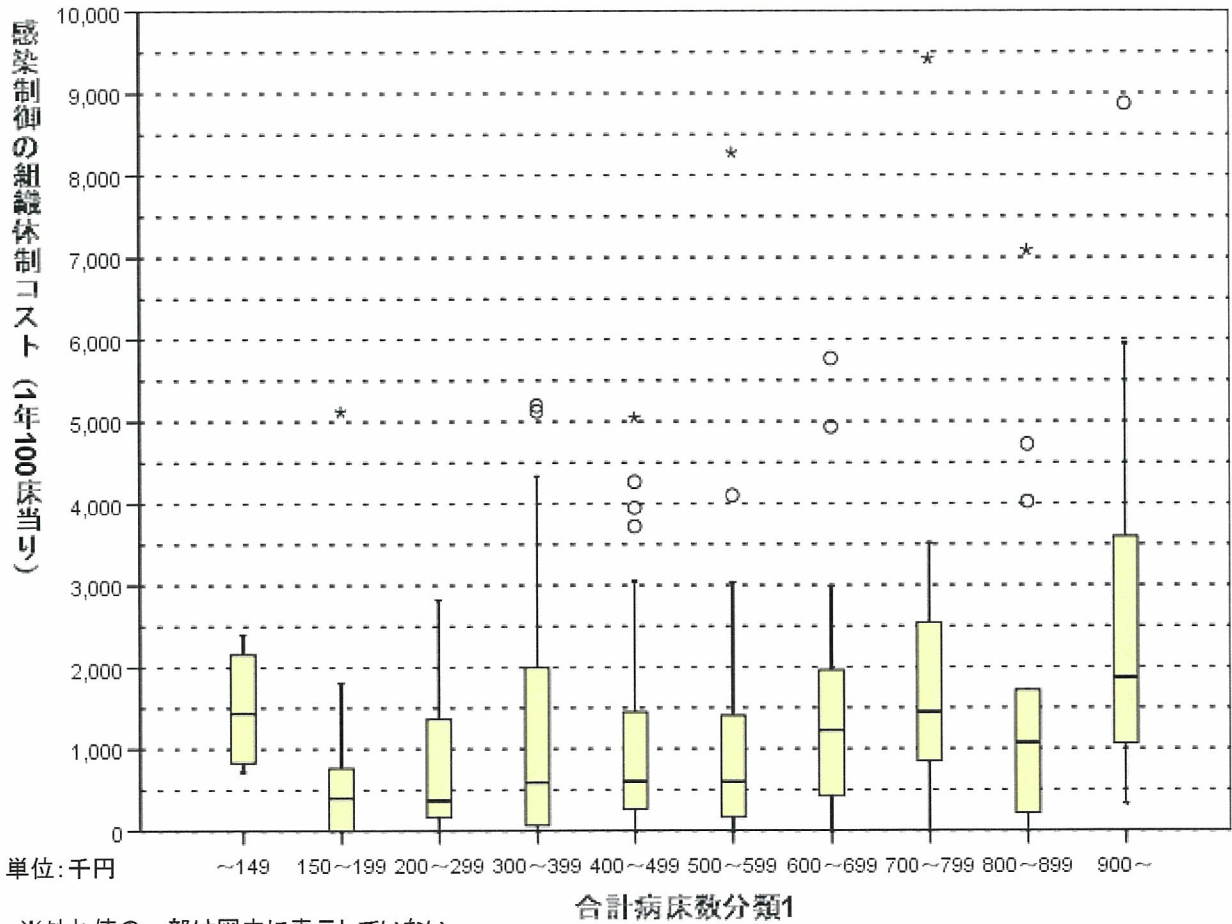


# 感染制御の組織体制 に要するコスト

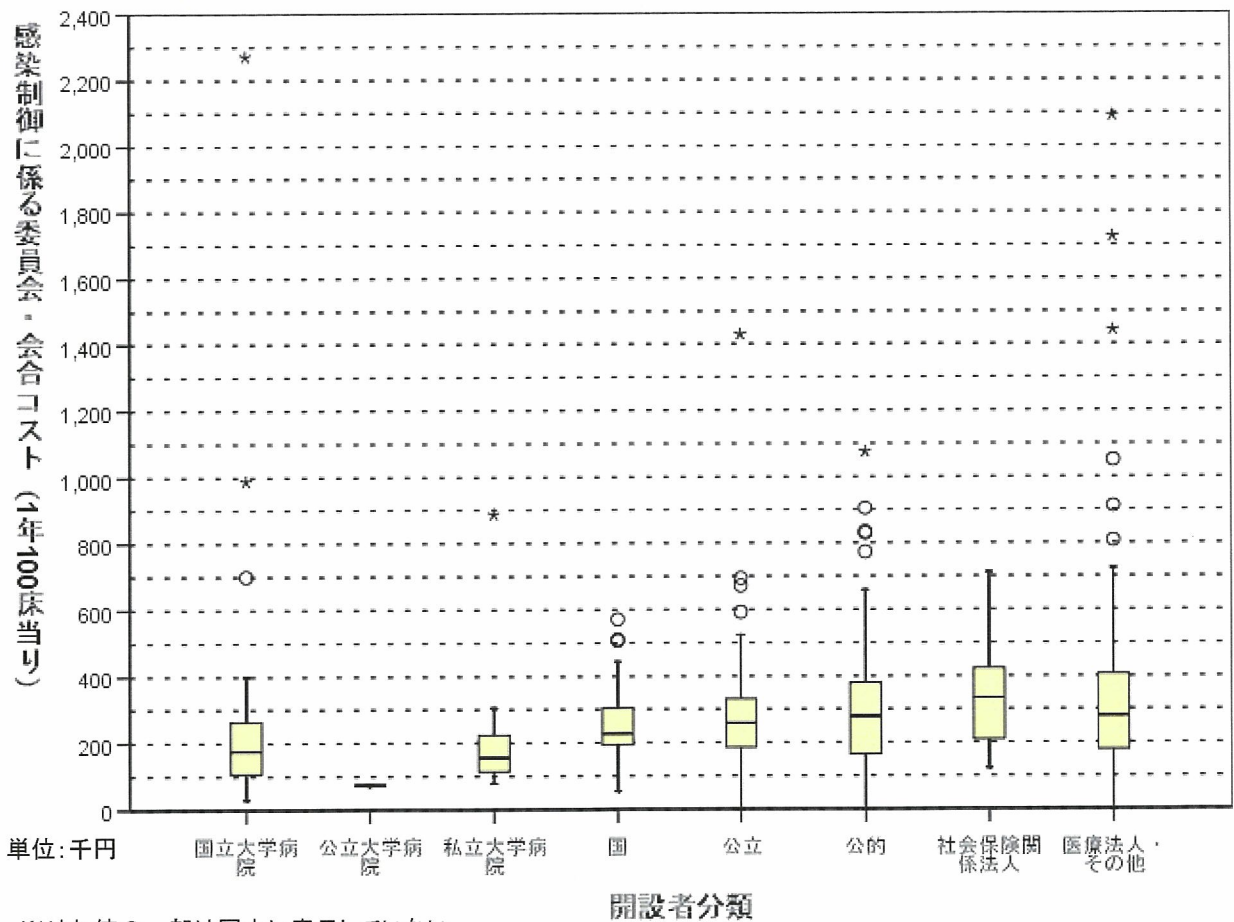
1年当り100床換算

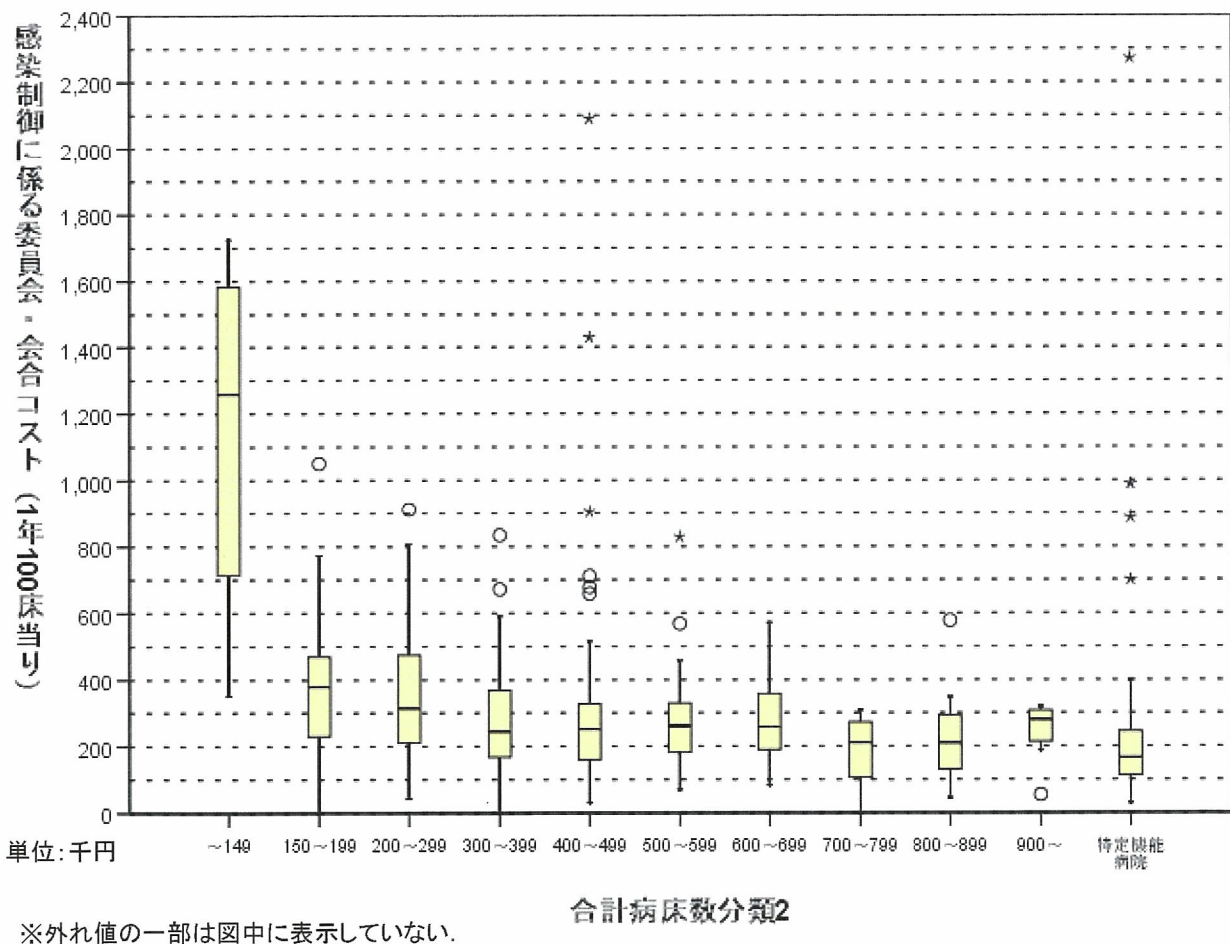
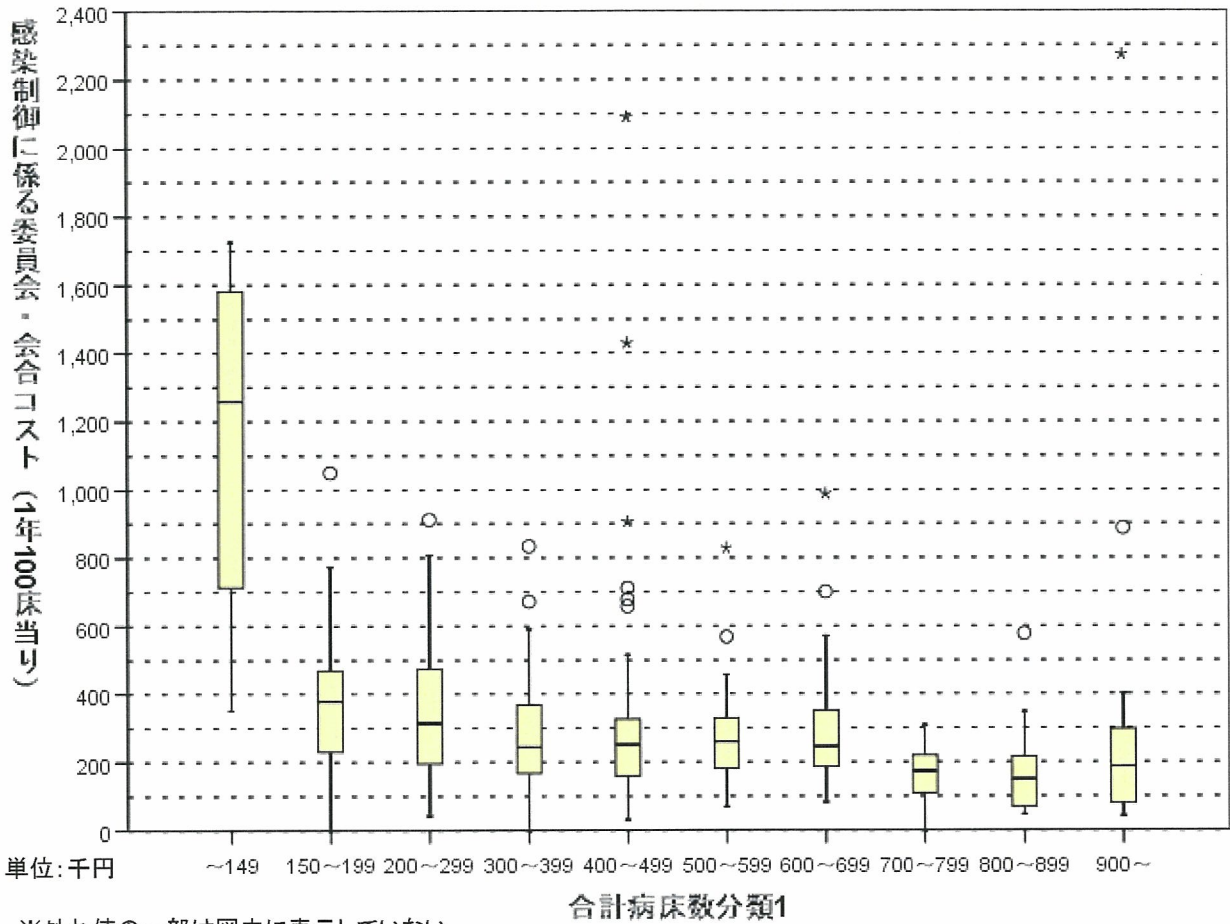




# 感染制御に係る委員会・会合 に要するコスト

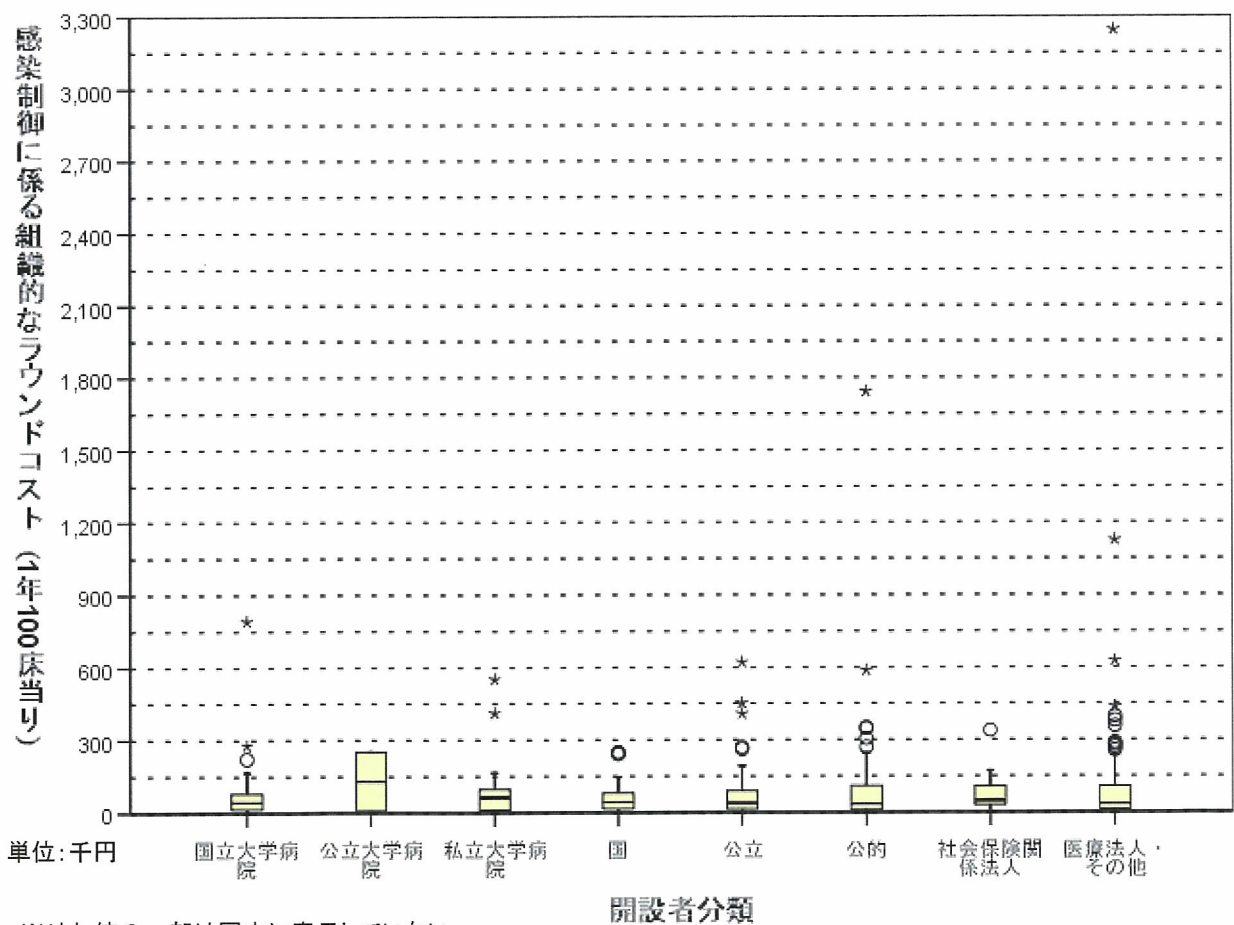
1年当り100床換算

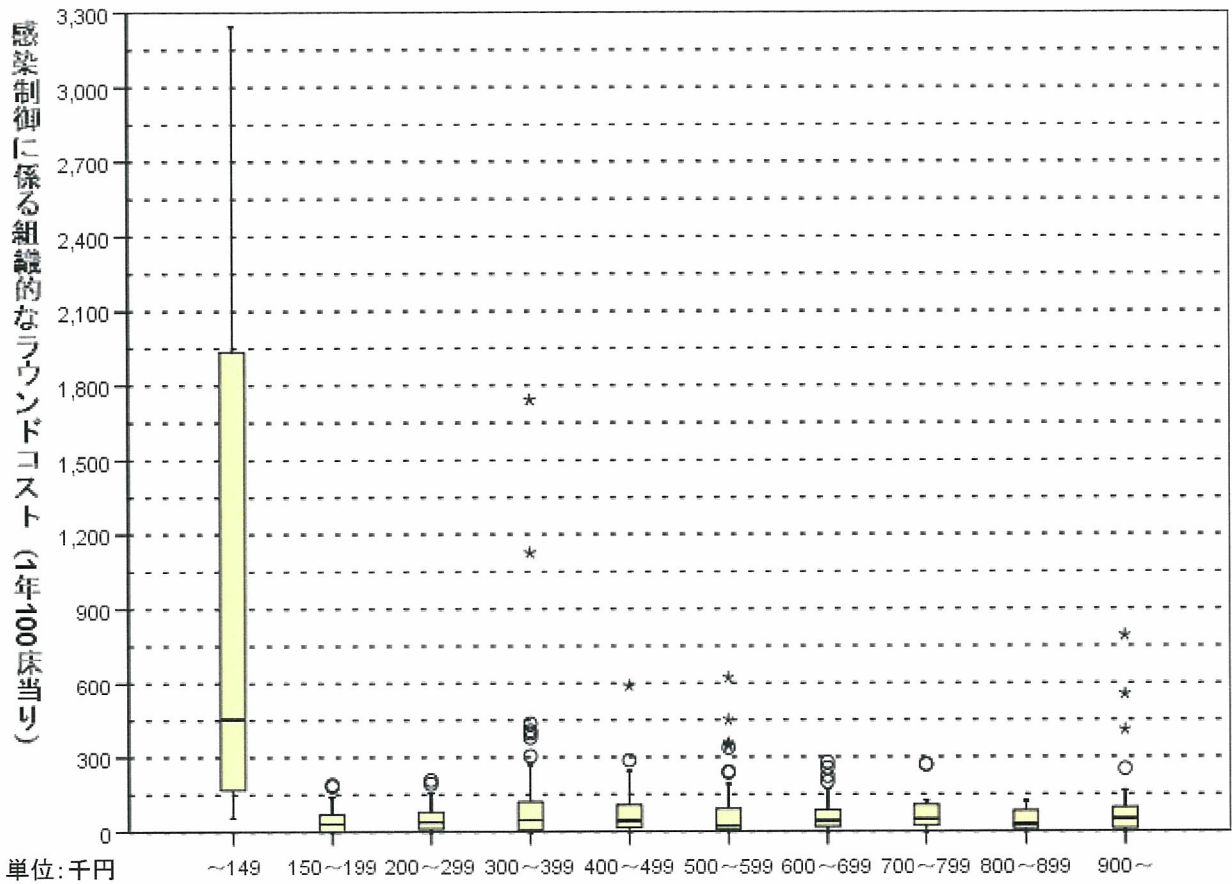




# 感染制御に係る組織的なラウンド に要するコスト

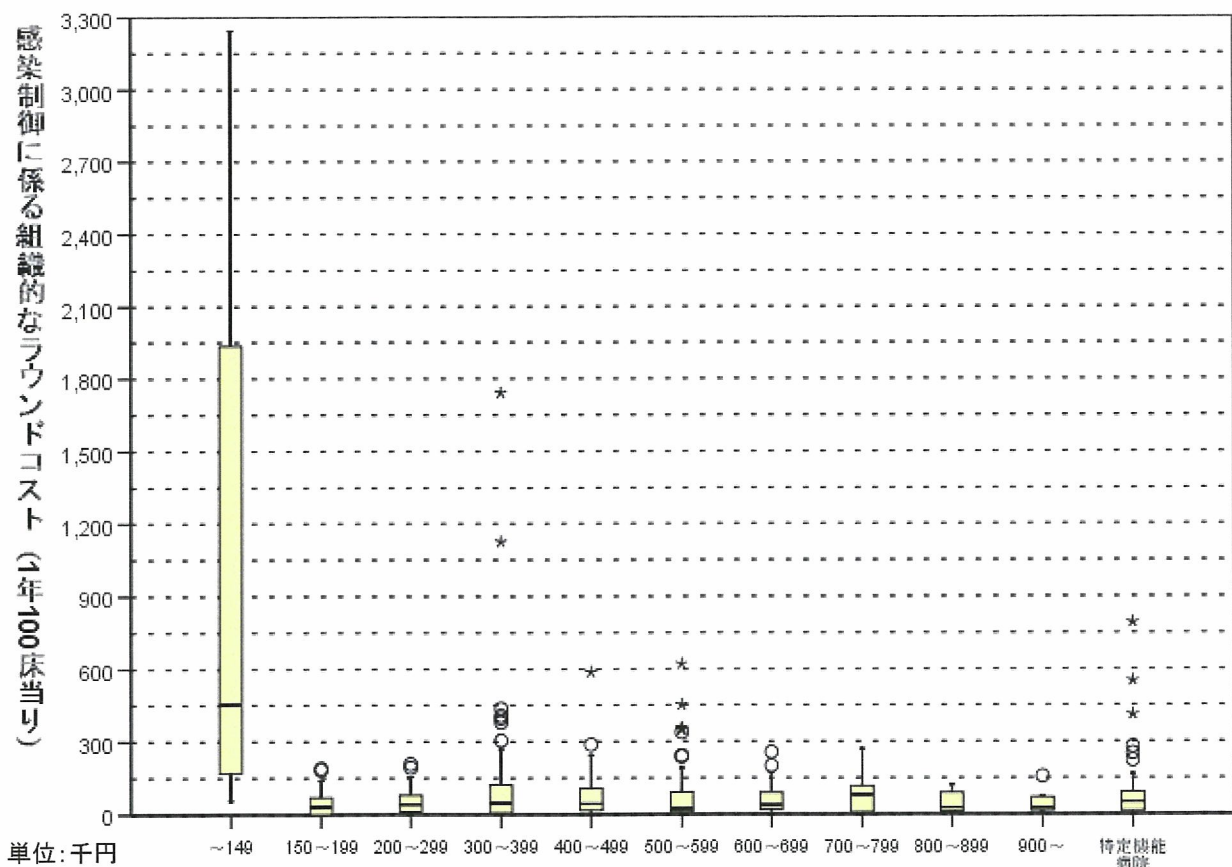
1年当り100床換算





※外れ値の一部は図中に表示していない。

合計病床数分類1

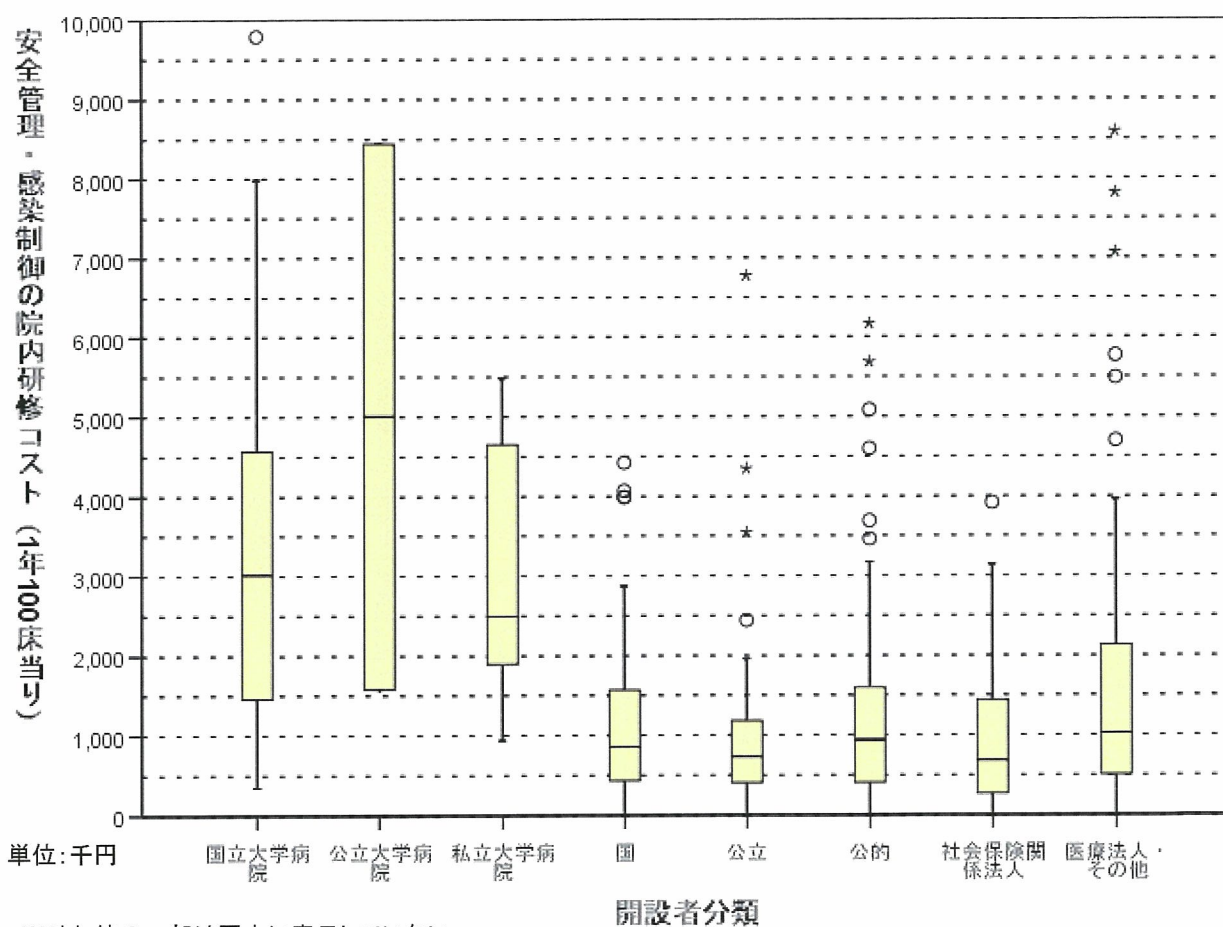


※外れ値の一部は図中に表示していない。

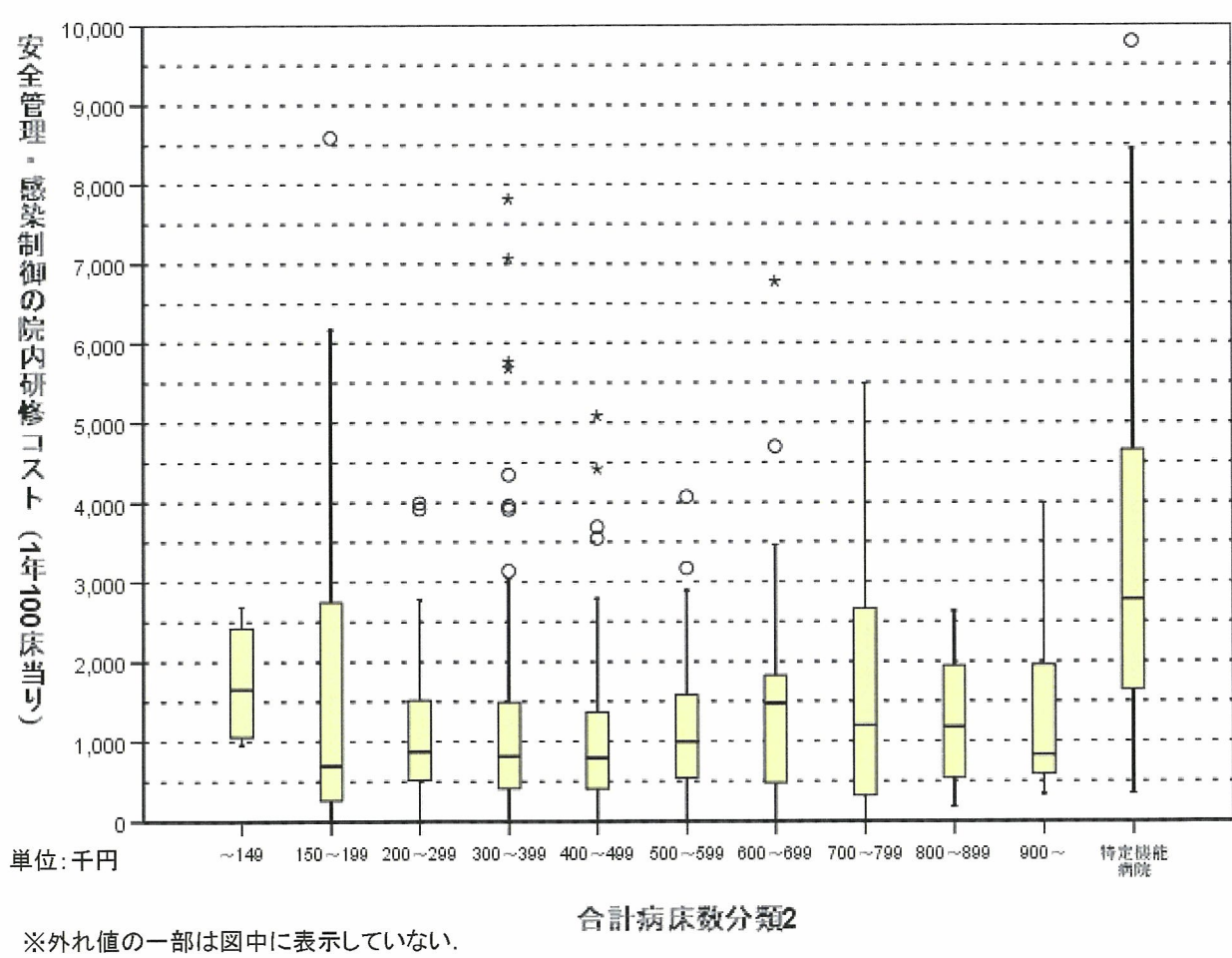
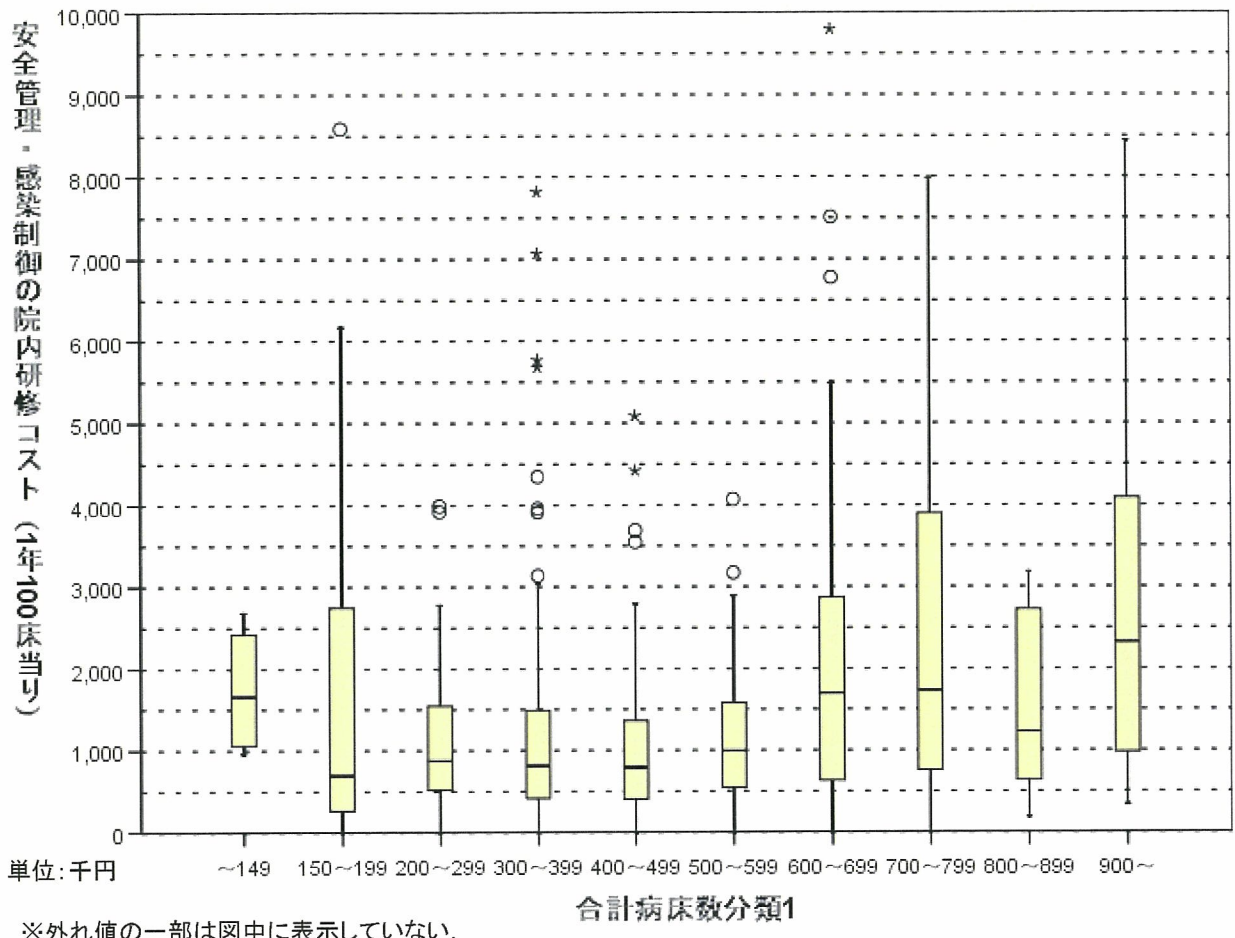
合計病床数分類2

# 安全管理・感染制御に特化した院内研修 に要するコスト

1年当り100床換算

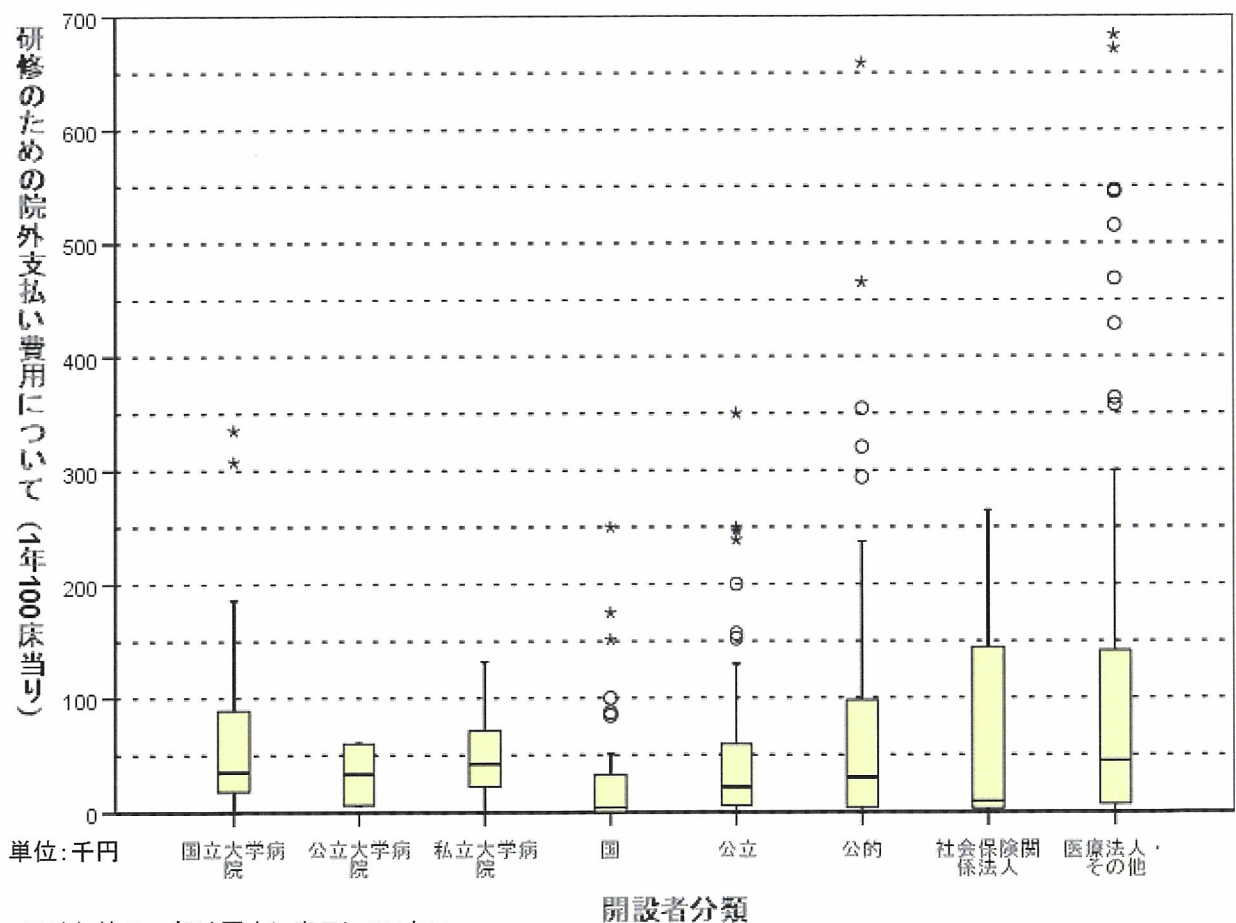


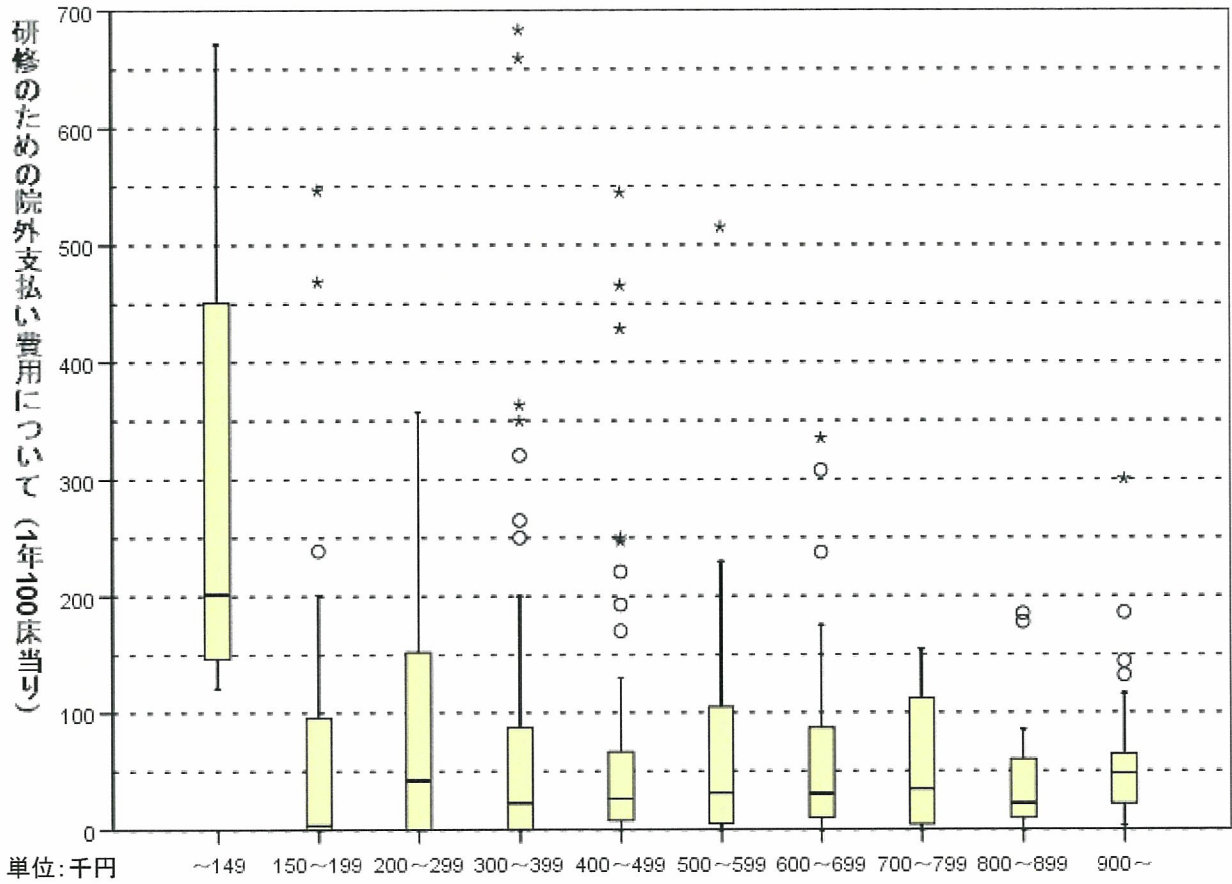




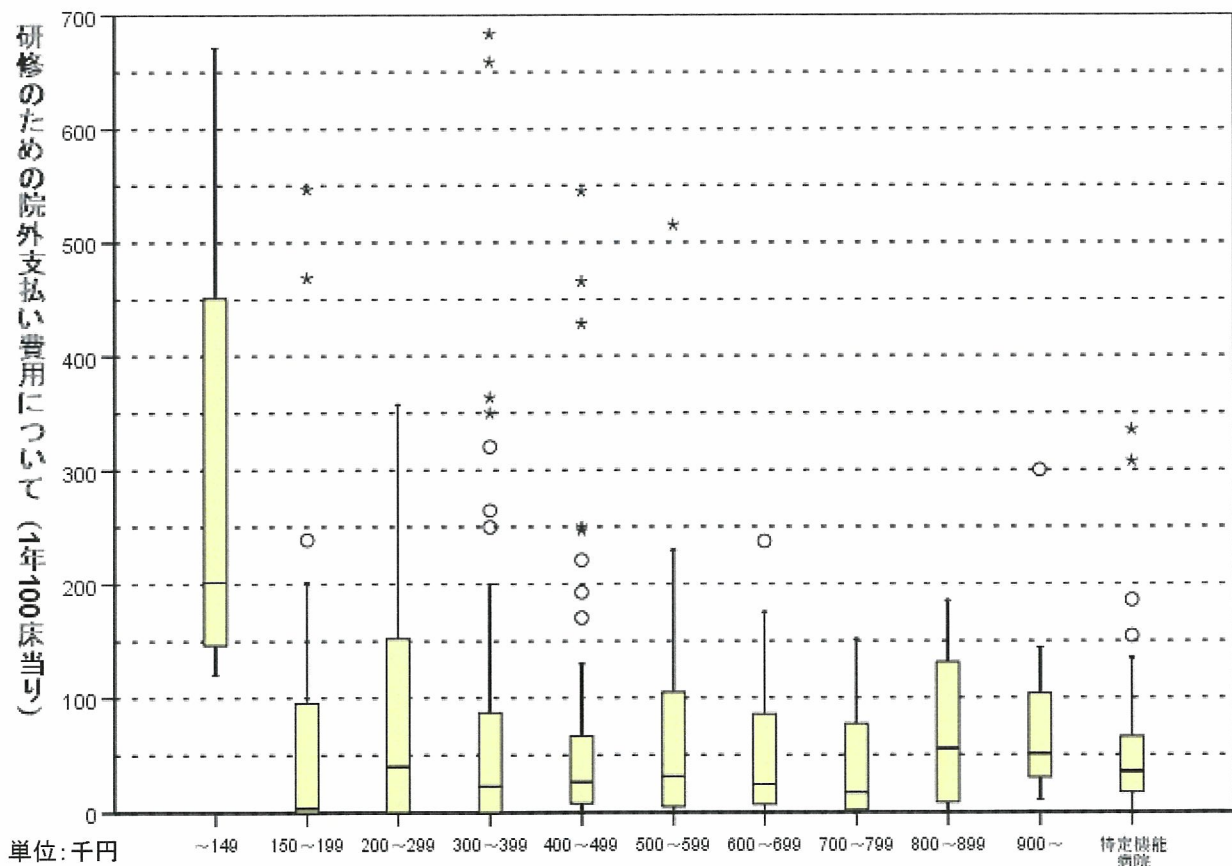
# 研修のための院外支払い に要するコスト

1年当り100床換算





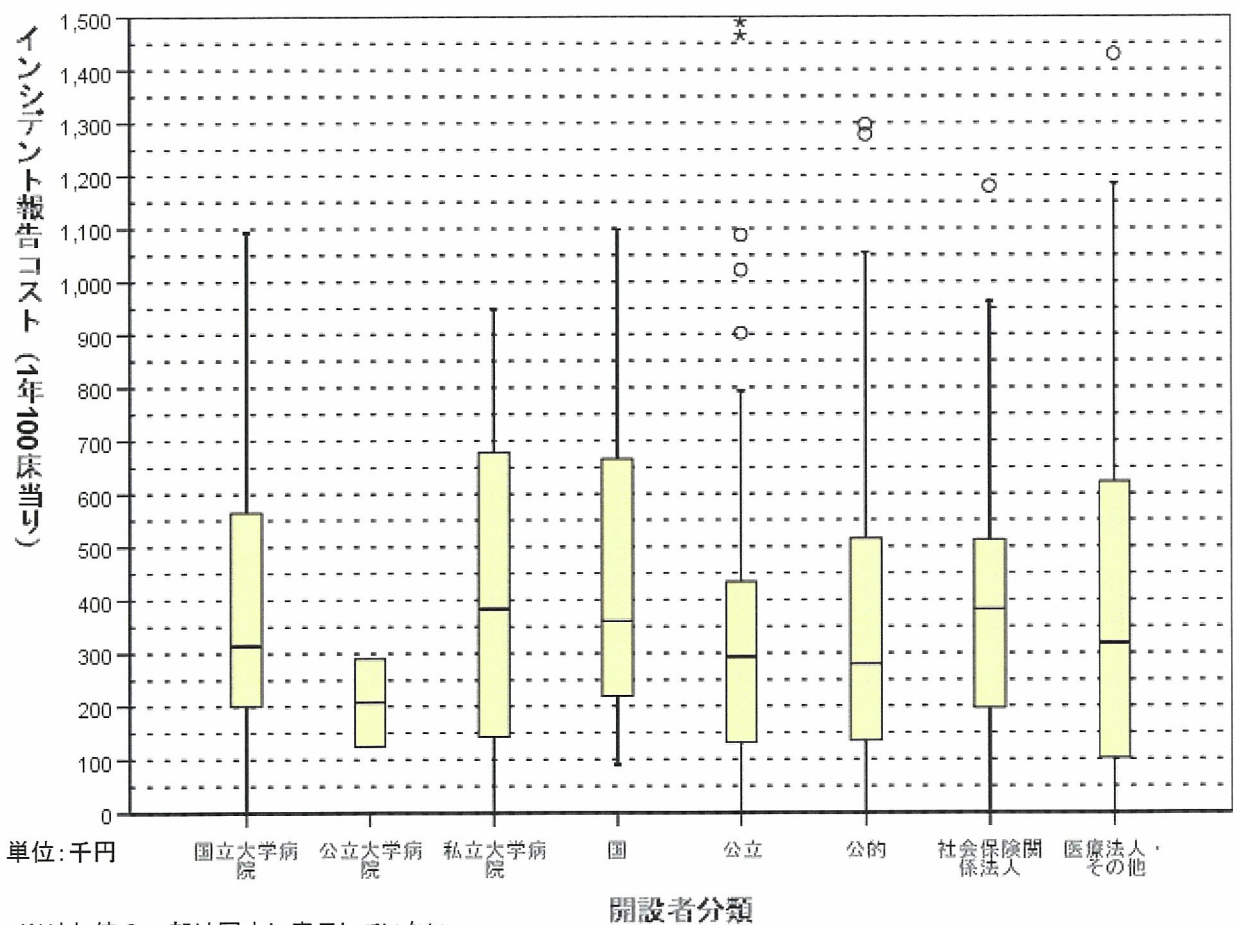
※外れ値の一部は図中に表示していない。

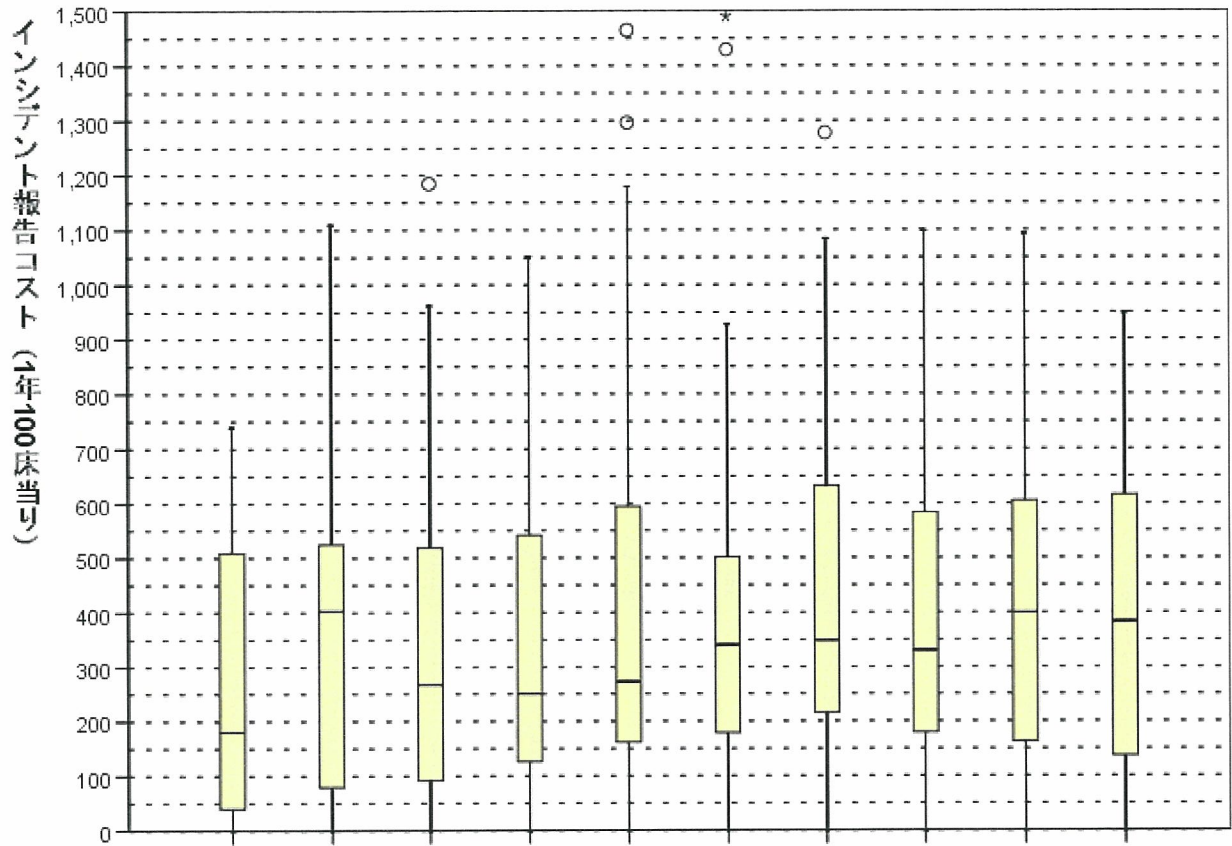


※外れ値の一部は図中に表示していない。

# インシデント報告 に要するコスト

1年当り100床換算



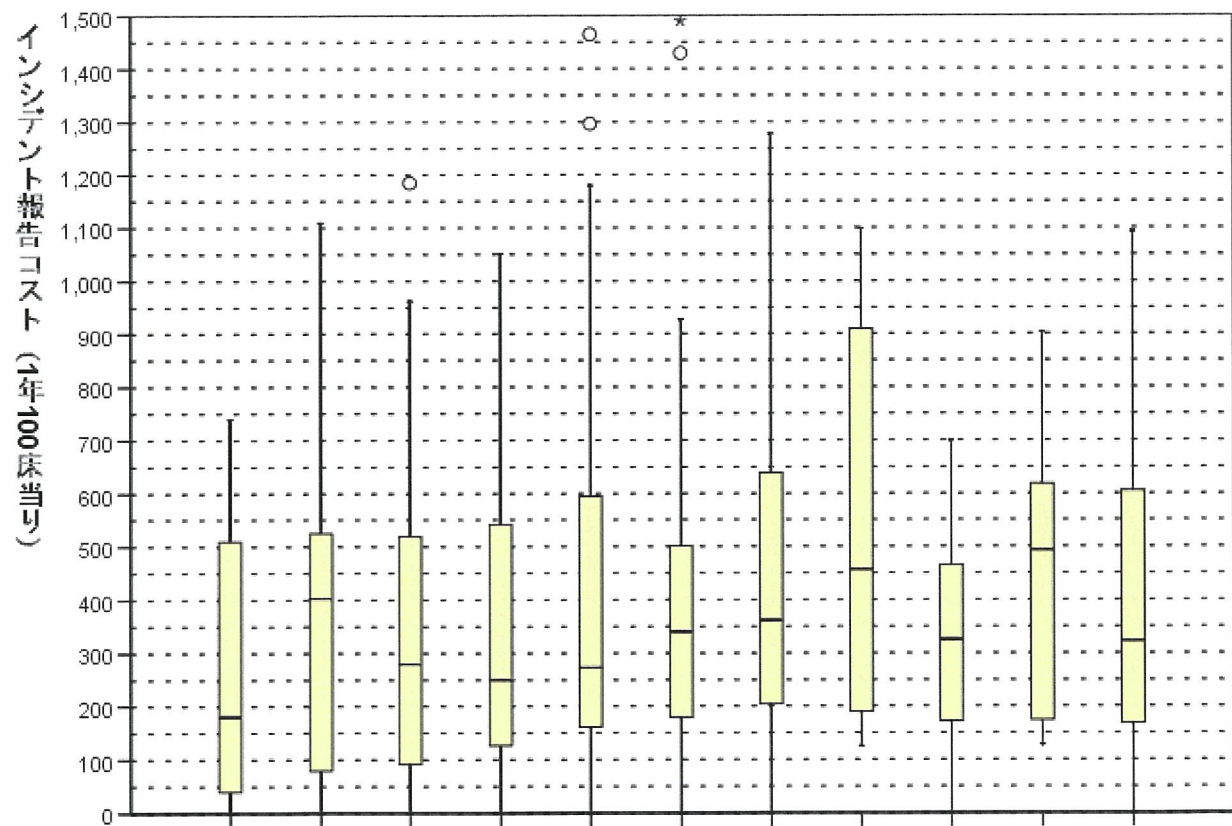


単位:千円

~149 150~199 200~299 300~399 400~499 500~599 600~699 700~799 800~899 900~

合計病床数分類1

※外れ値の一部は図中に表示していない。



単位:千円

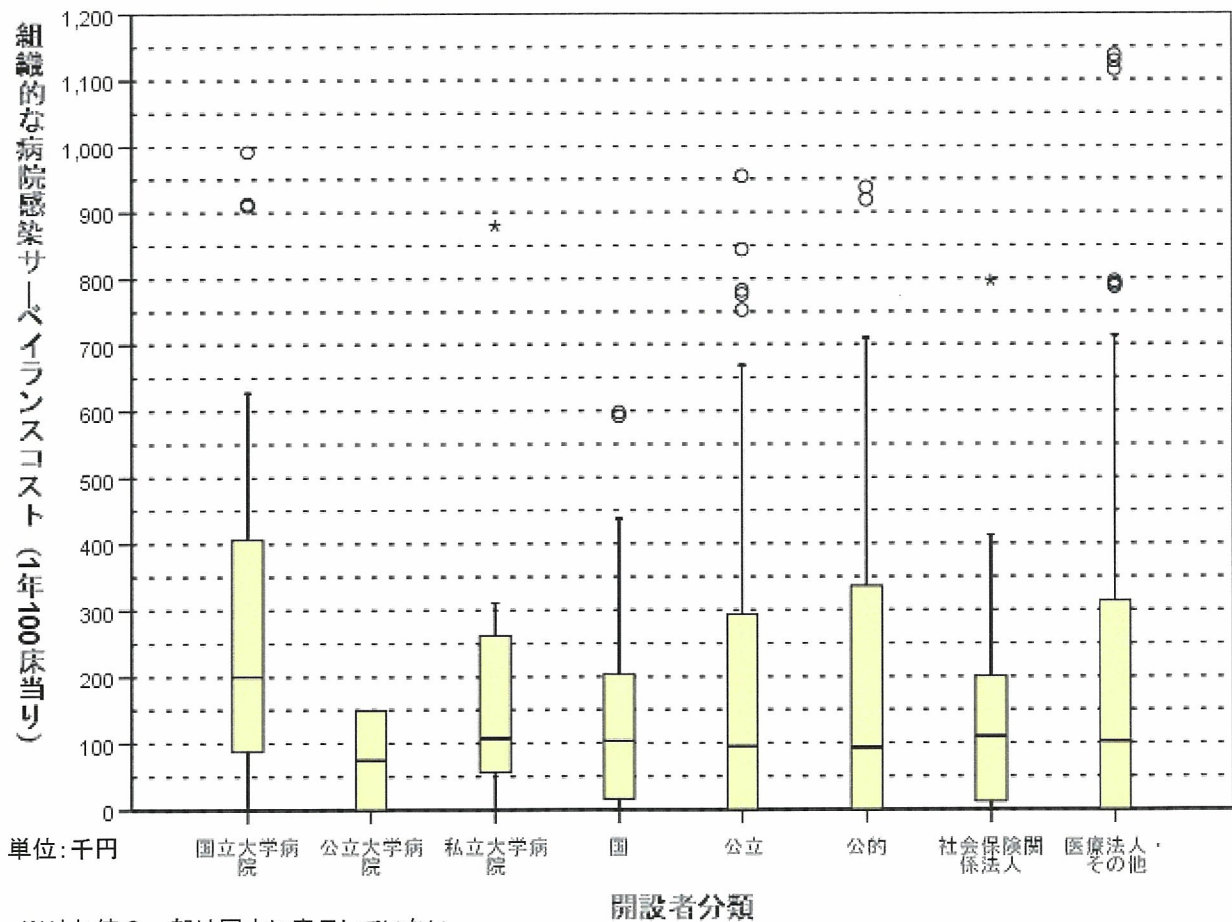
~149 150~199 200~299 300~399 400~499 500~599 600~699 700~799 800~899 900~ 特定機能病院

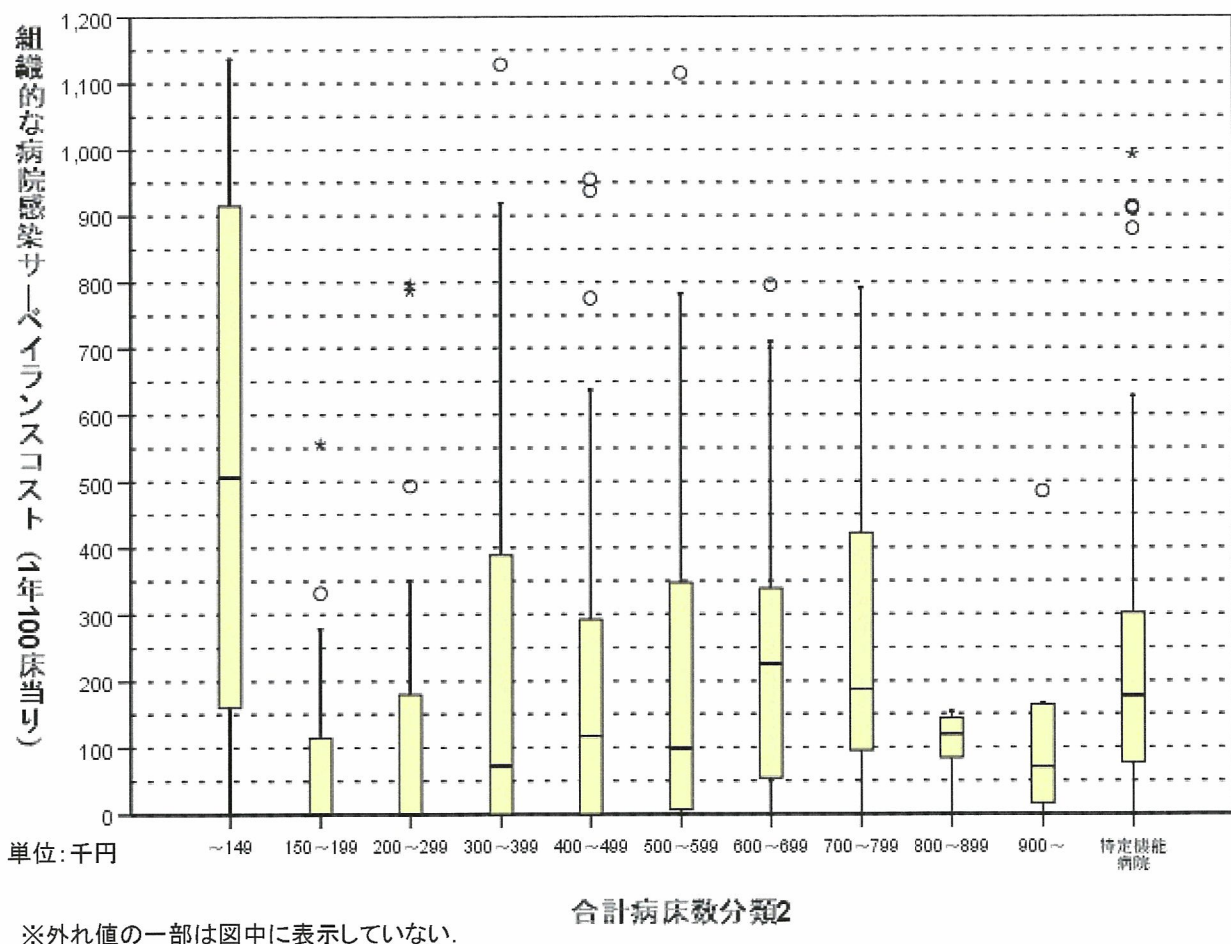
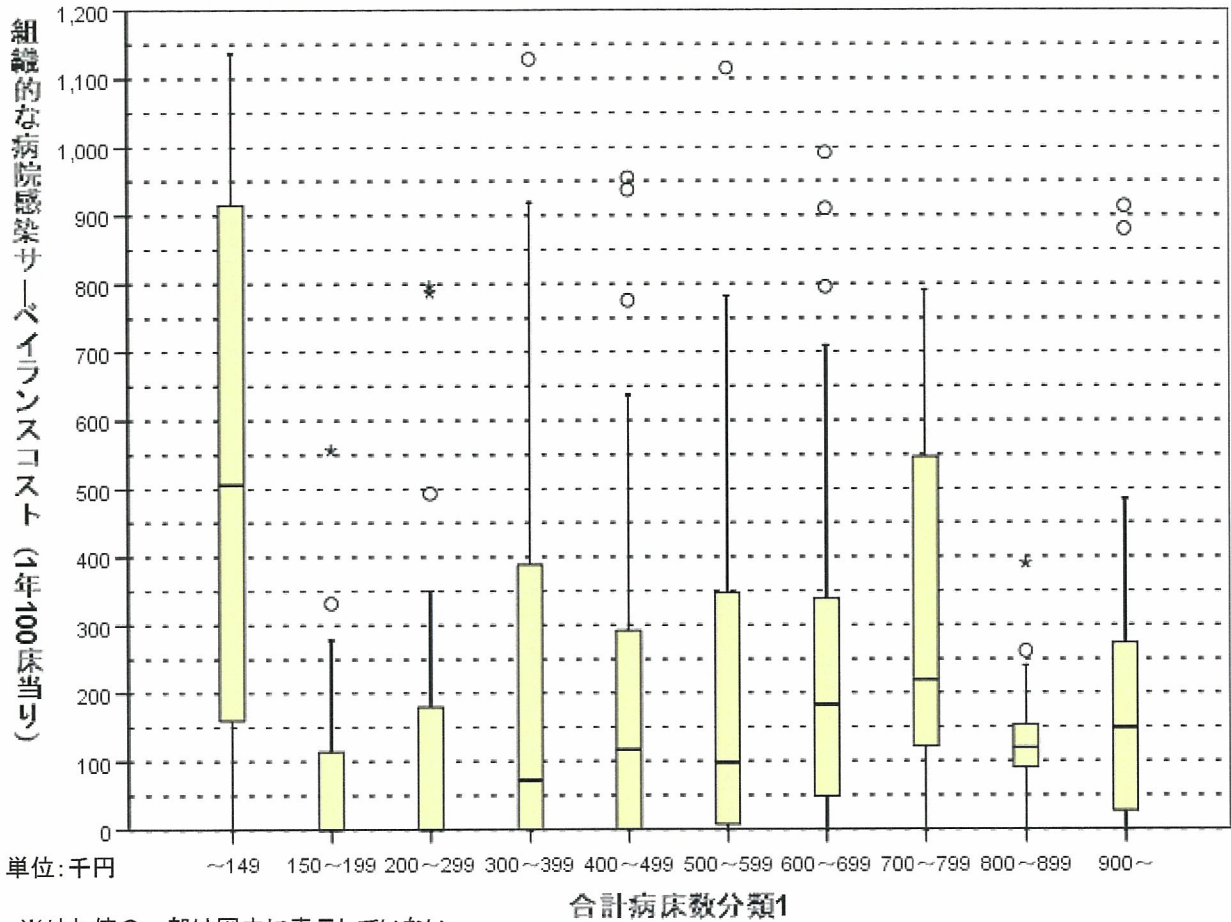
合計病床数分類2

※外れ値の一部は図中に表示していない。

# 組織的なサーベイランス に要するコスト

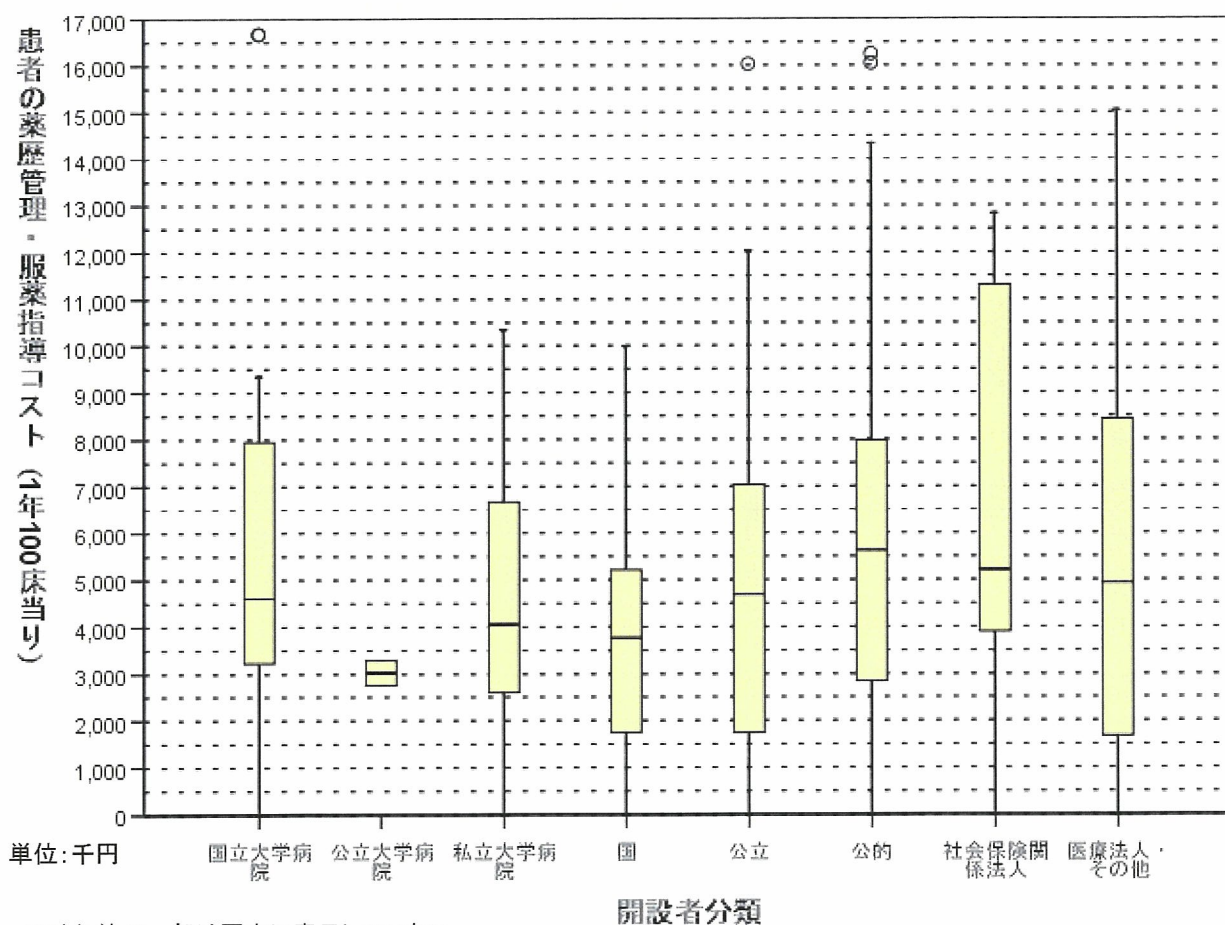
1年当り100床換算



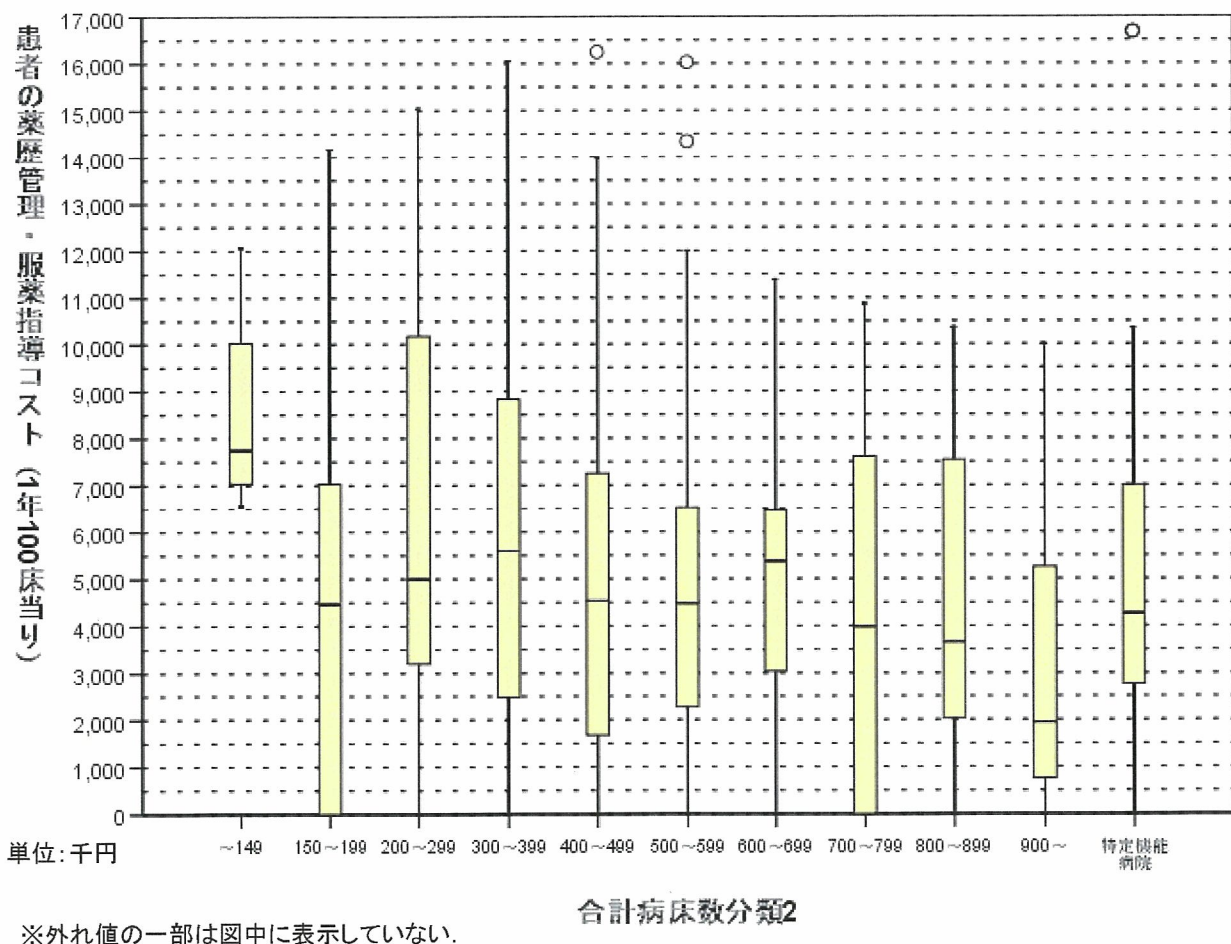
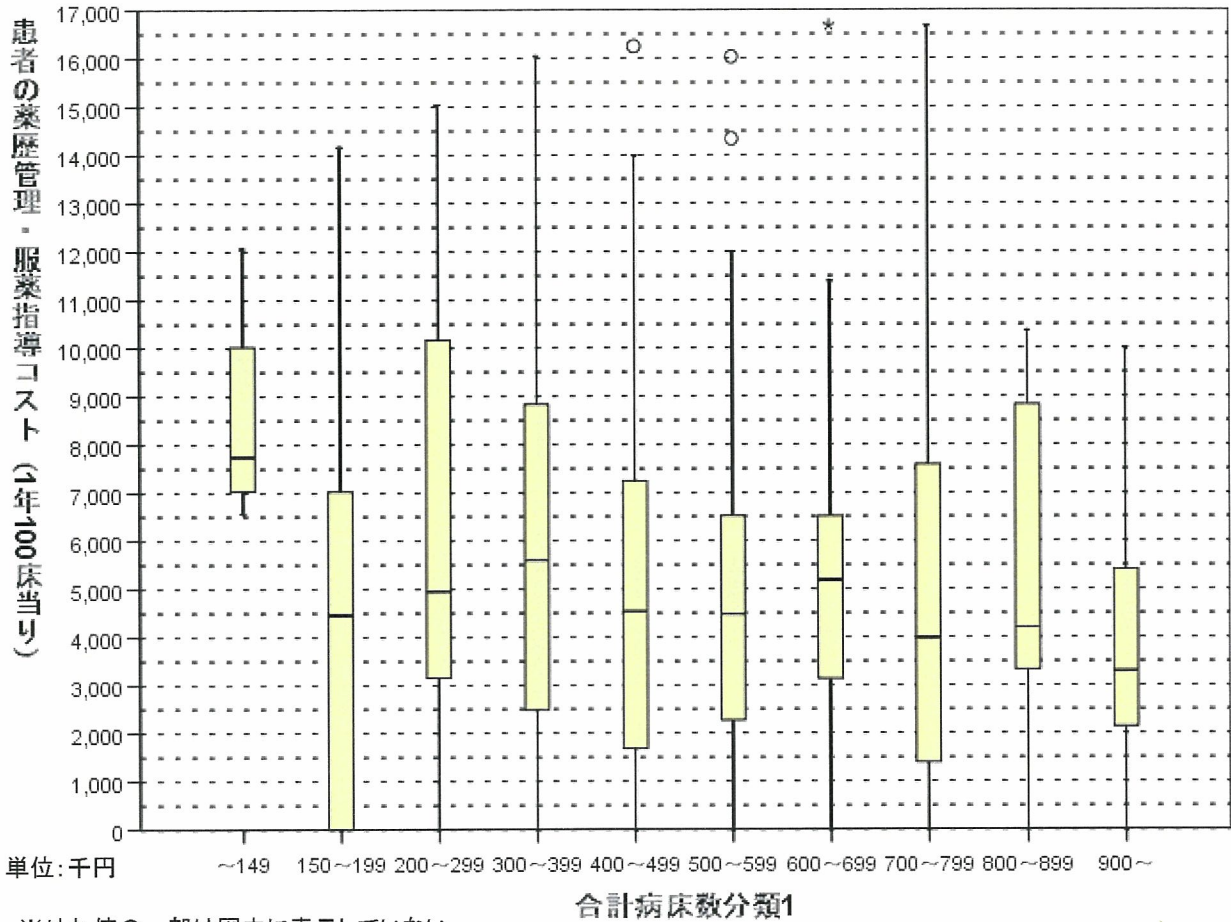


# 医薬品管理(患者の薬歴管理・服薬指導) に要するコスト

1年当り100床換算

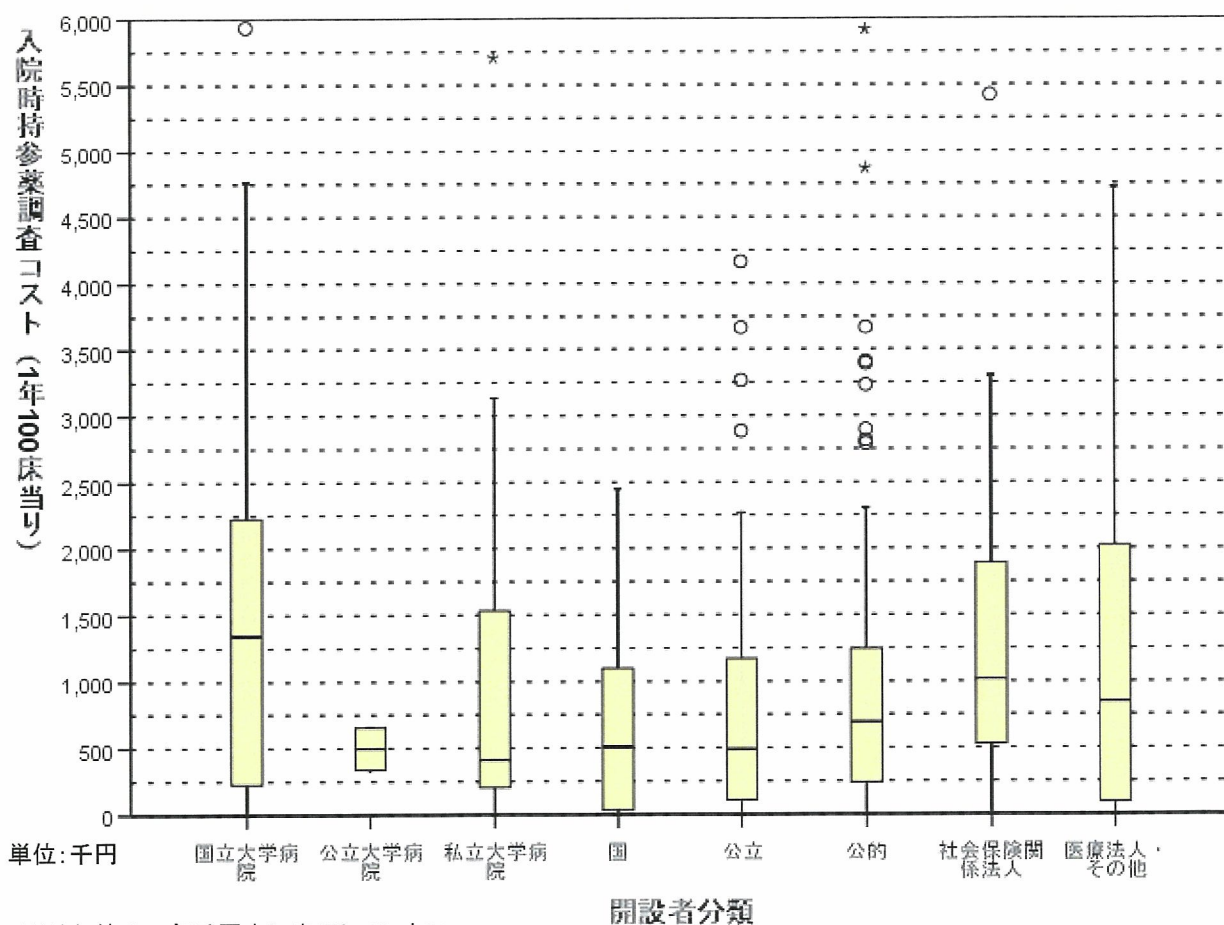


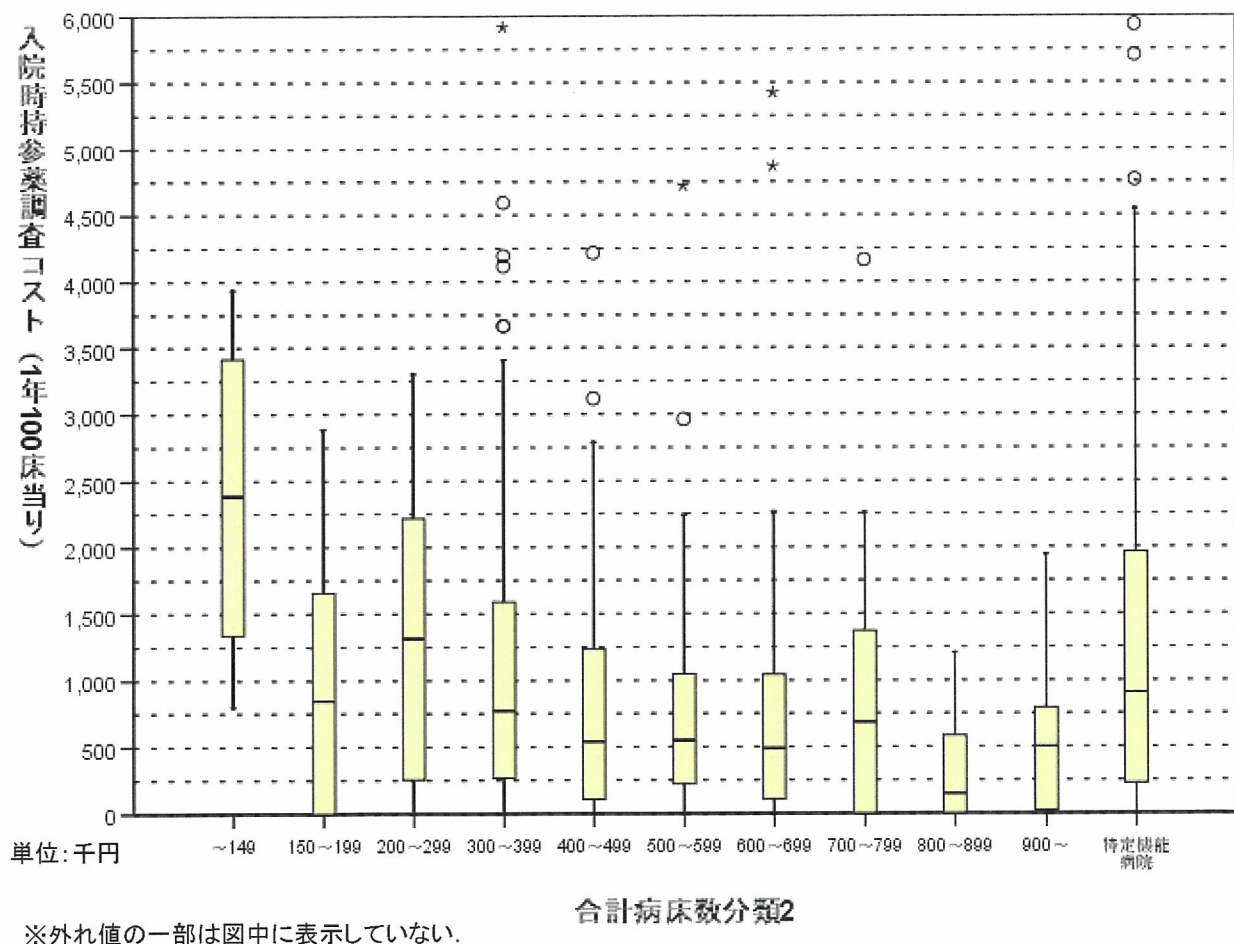
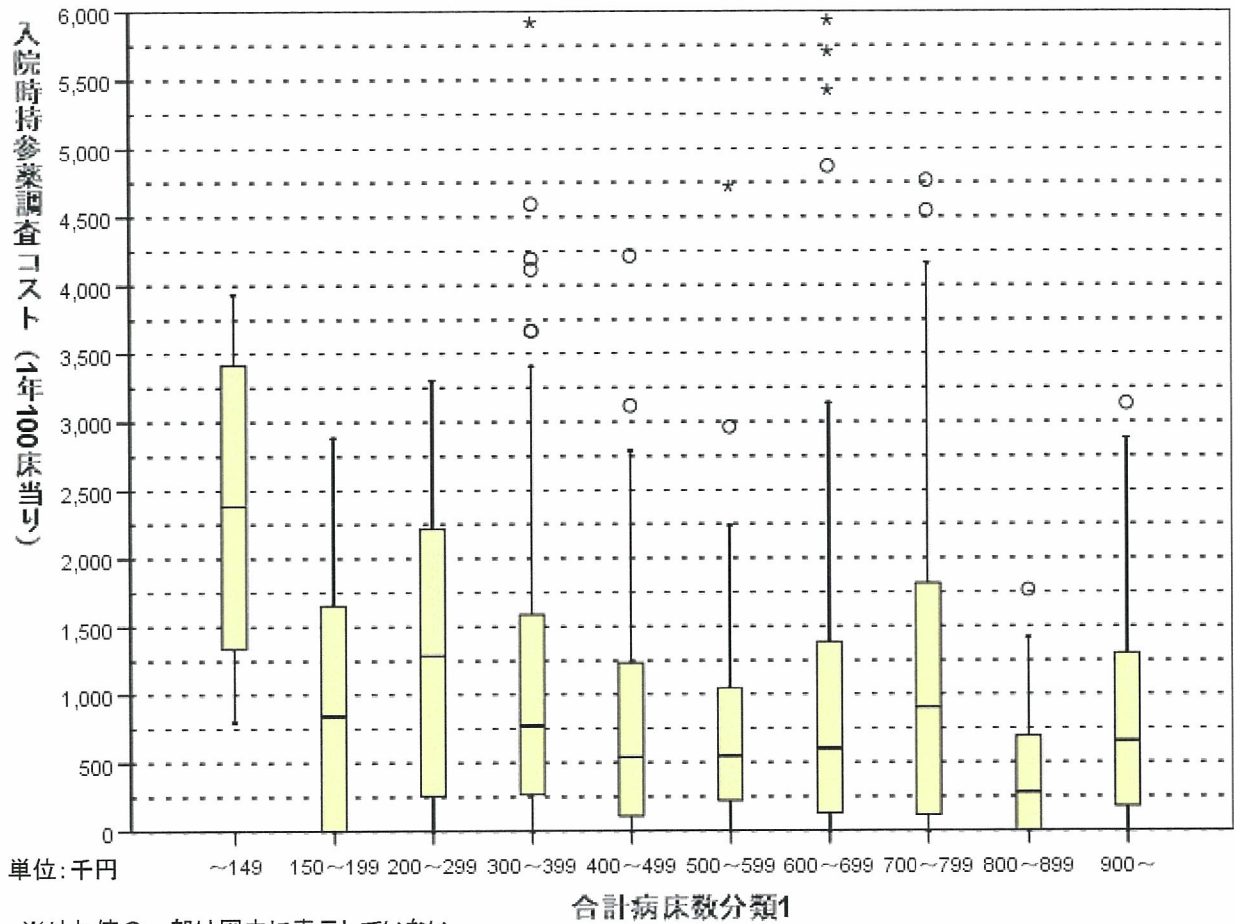




# 医薬品管理(入院時持参薬調査) に要するコスト

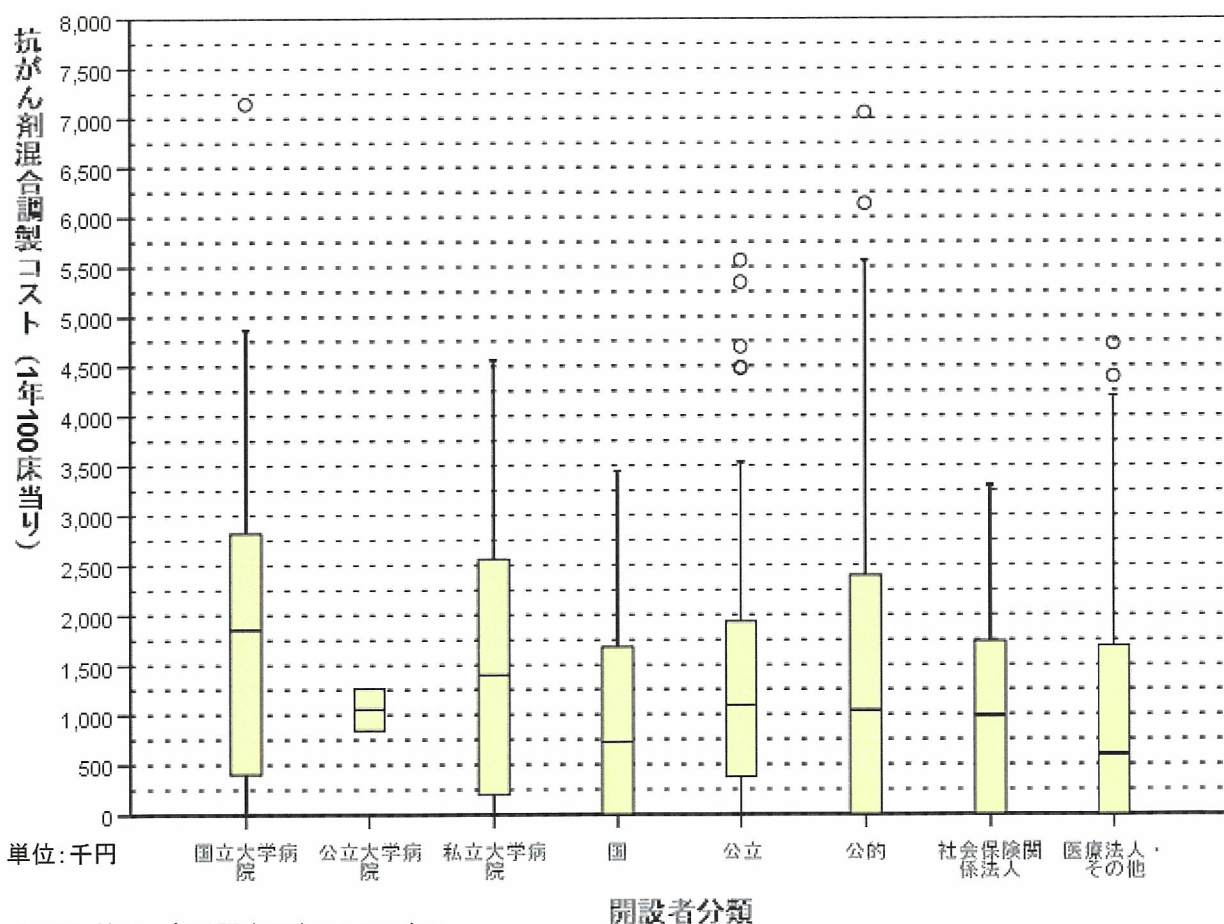
1年当り100床換算





# 医薬品管理(抗がん剤混合調製) に要するコスト

1年当り100床換算



※外れ値の一部は図中に表示していない。