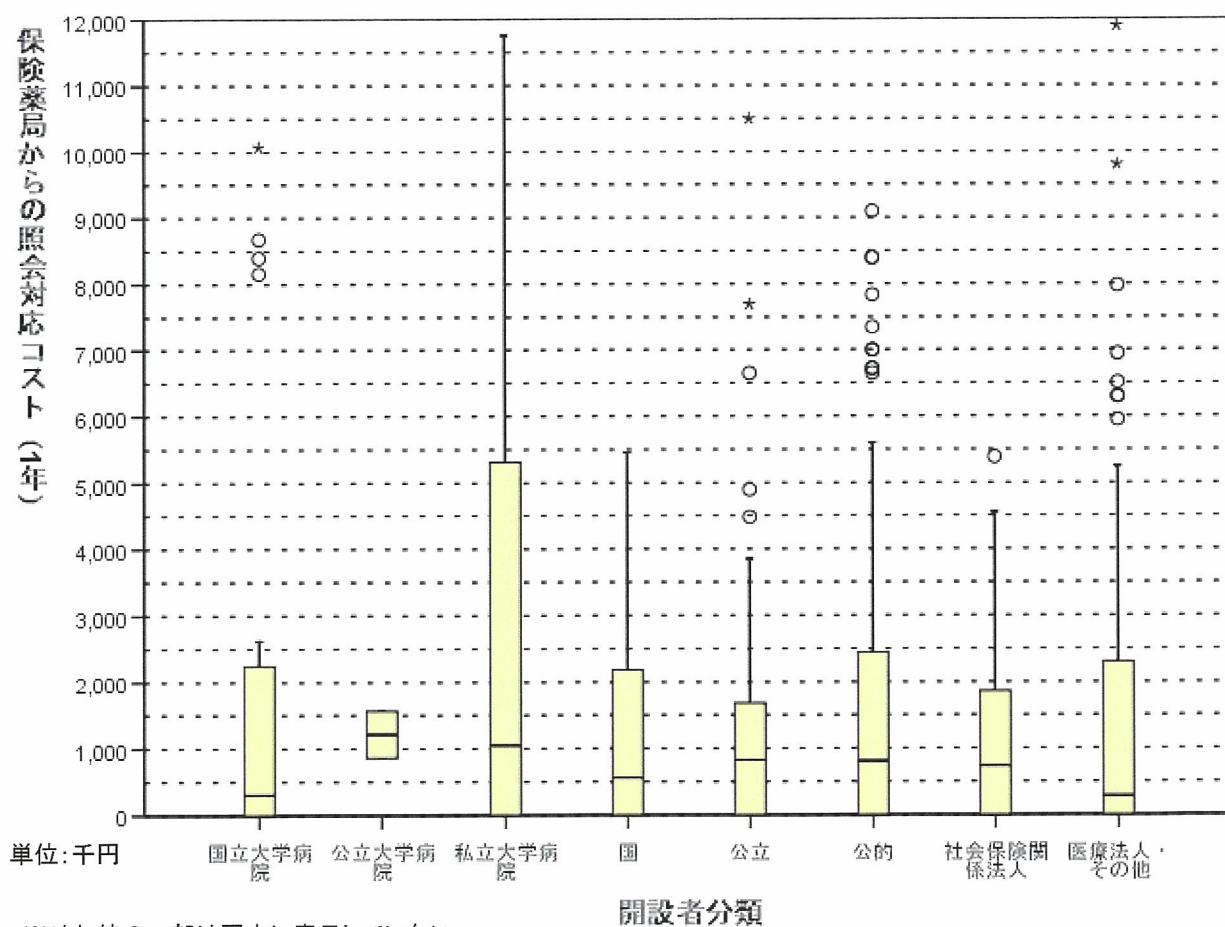
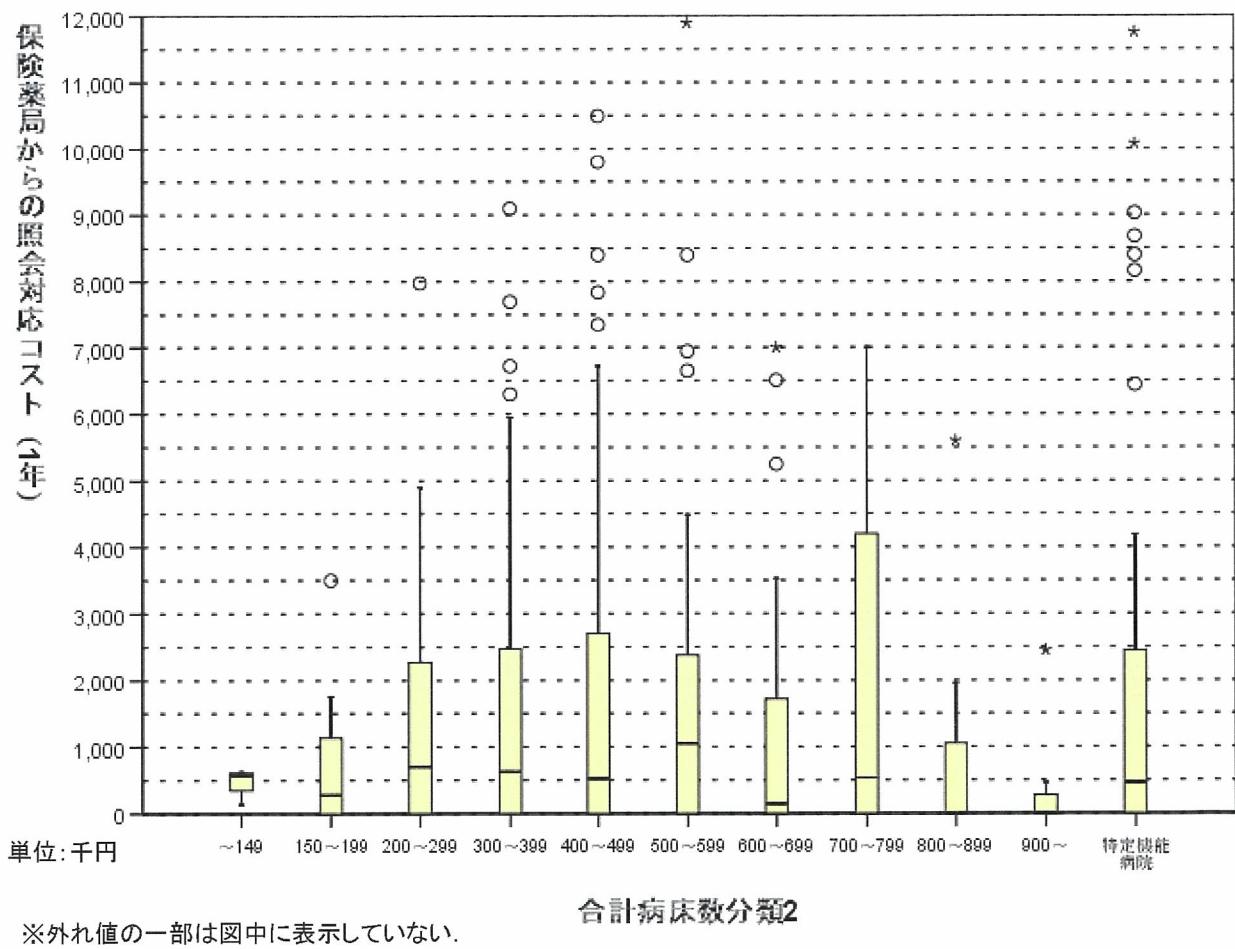
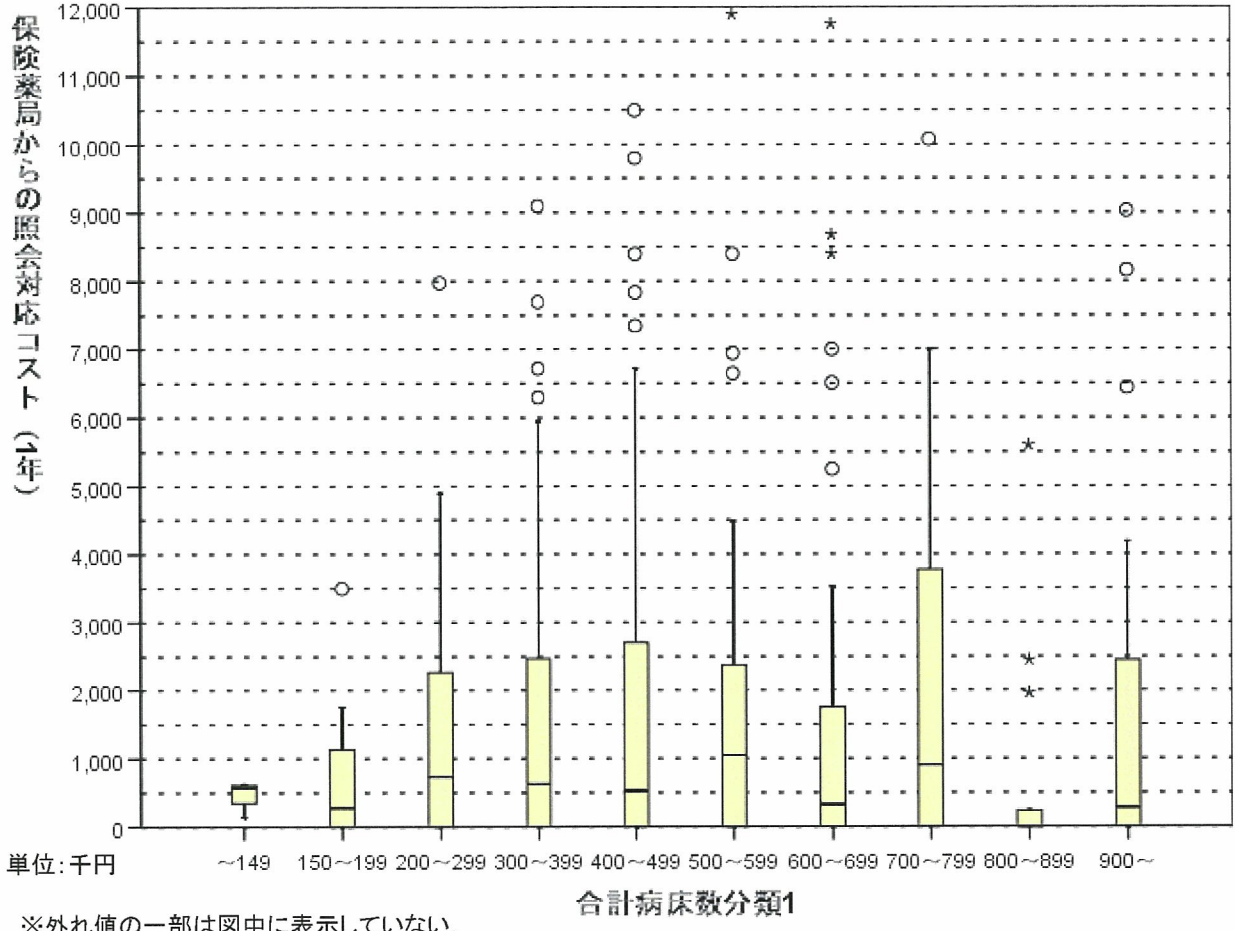


医薬品管理（保険薬局からの照会対応） に要するコスト

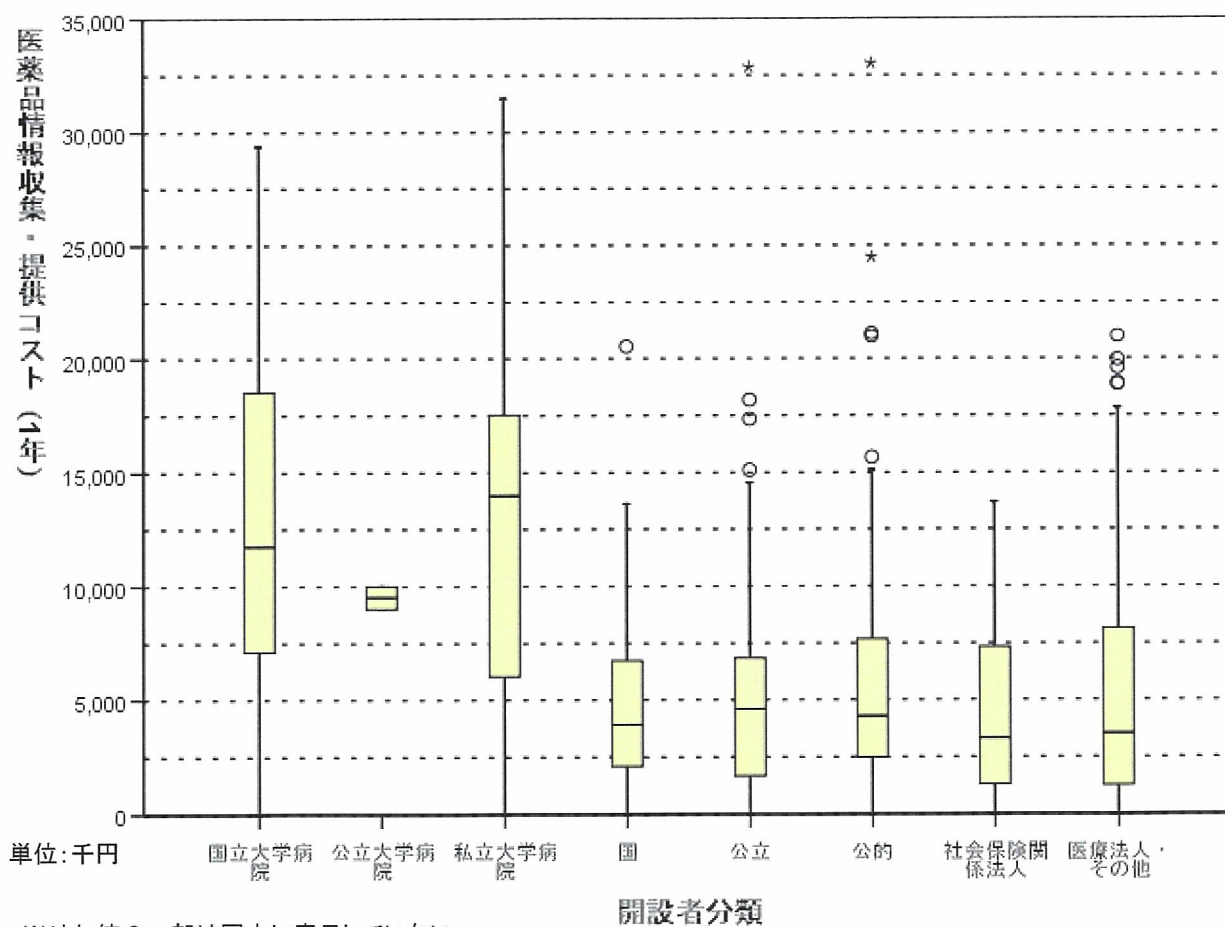
1年当り実測値

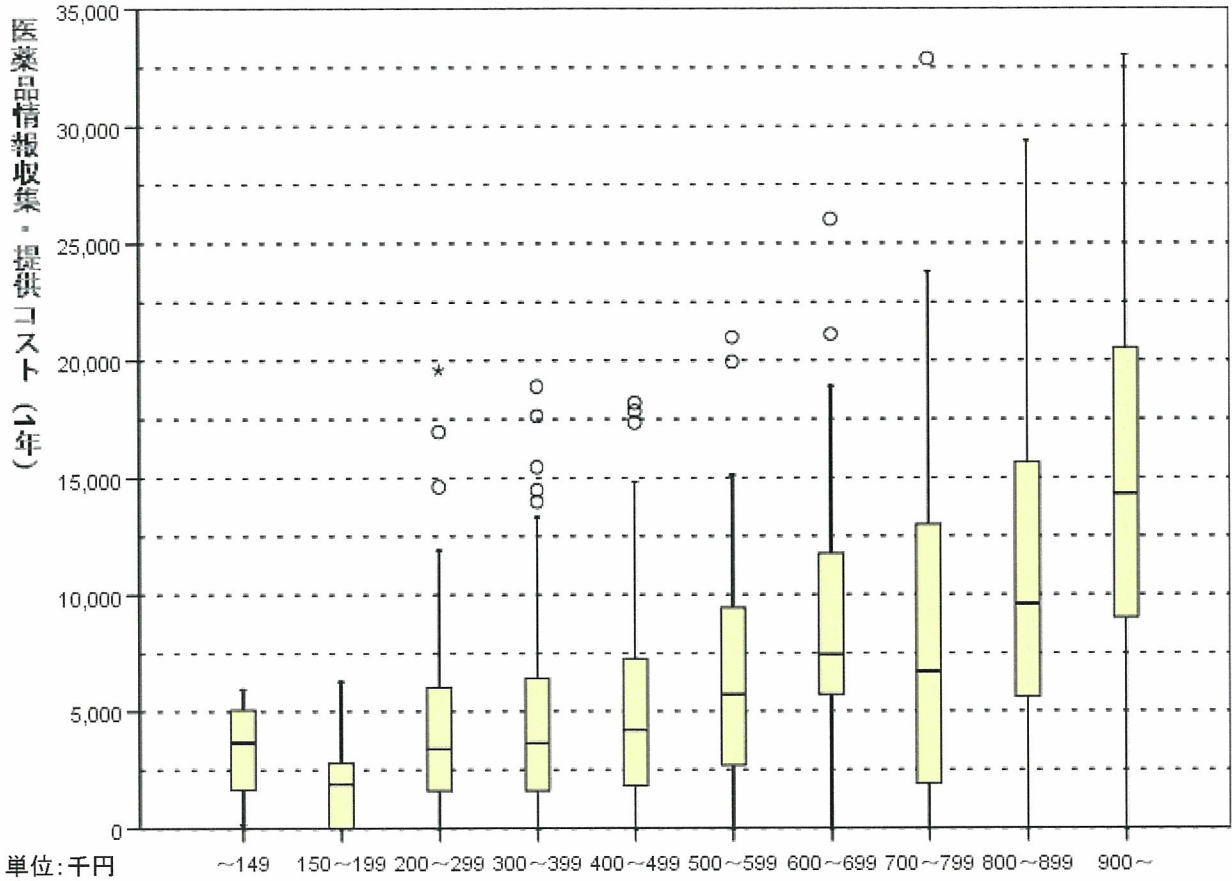




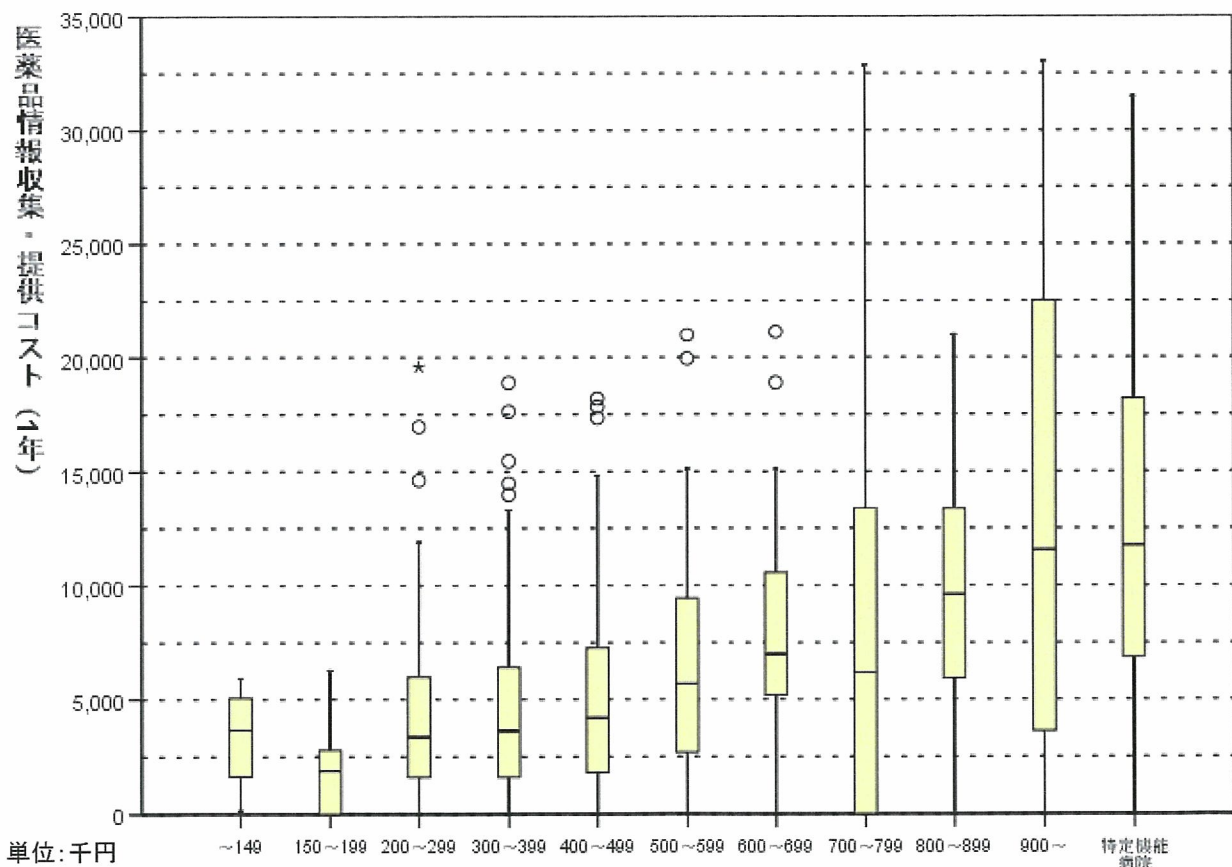
医薬品管理(医薬品情報収集・提供) に要するコスト

1年当り実測値





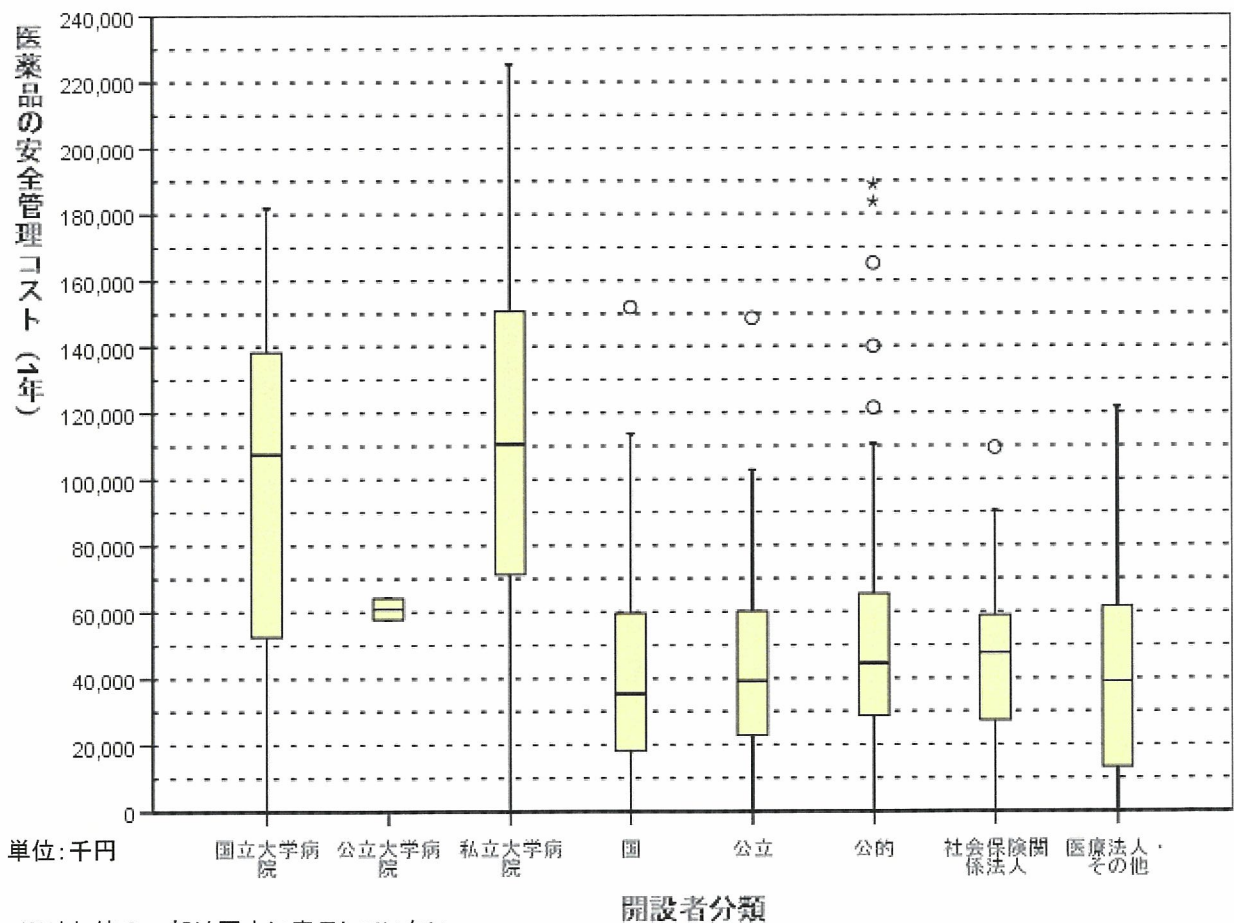
※外れ値の一部は図中に表示していない。

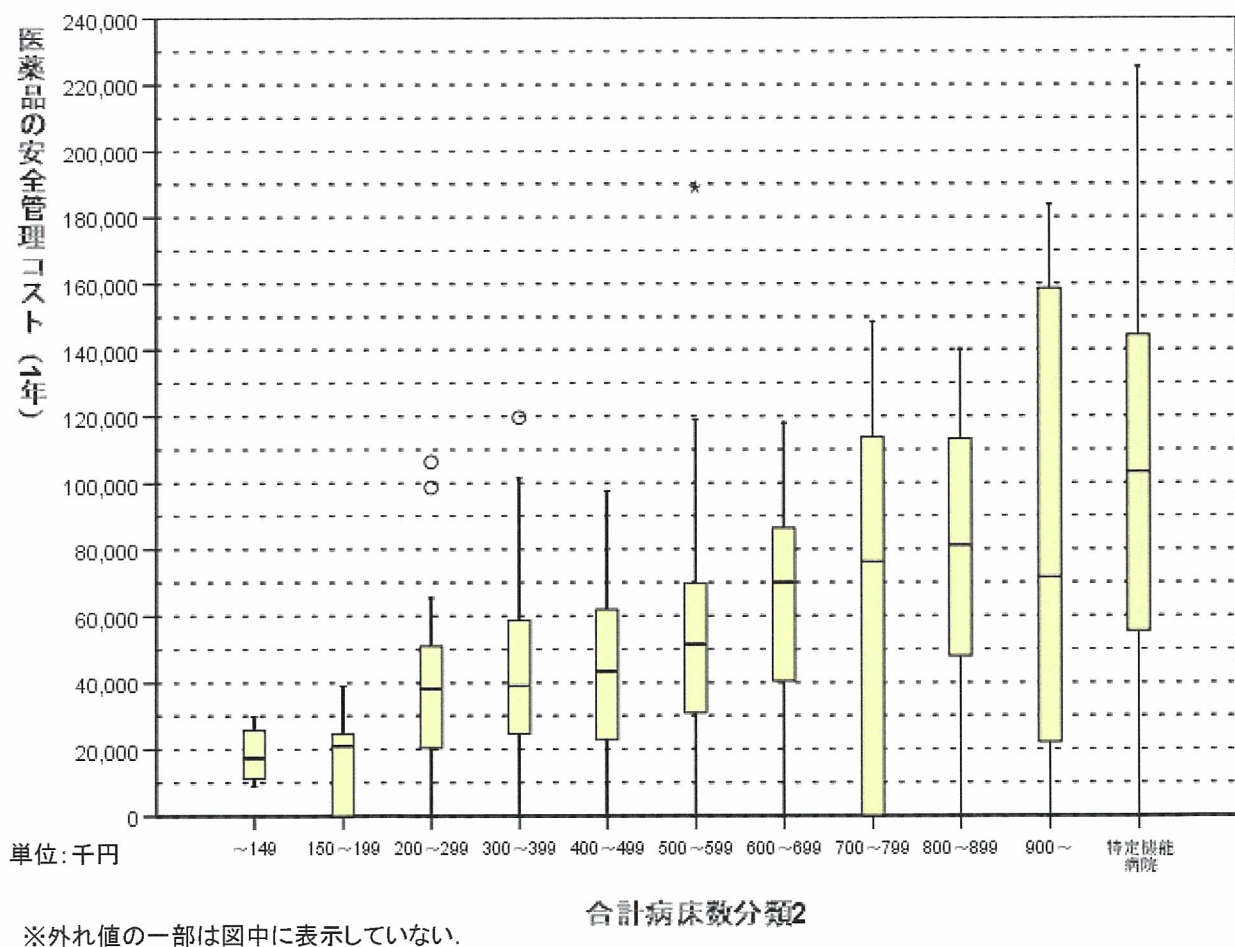
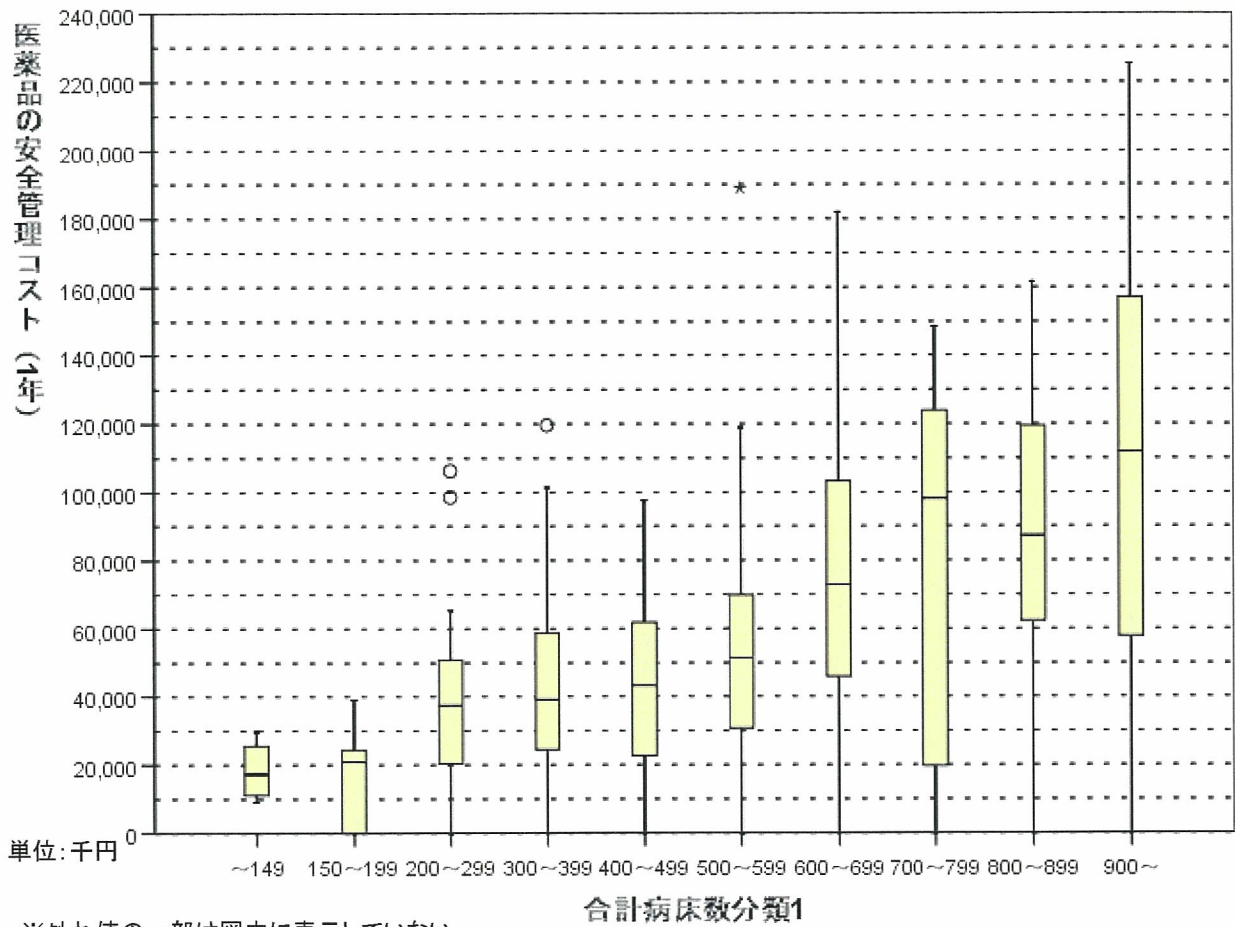


※外れ値の一部は図中に表示していない。

医薬品管理(合計) に要するコスト

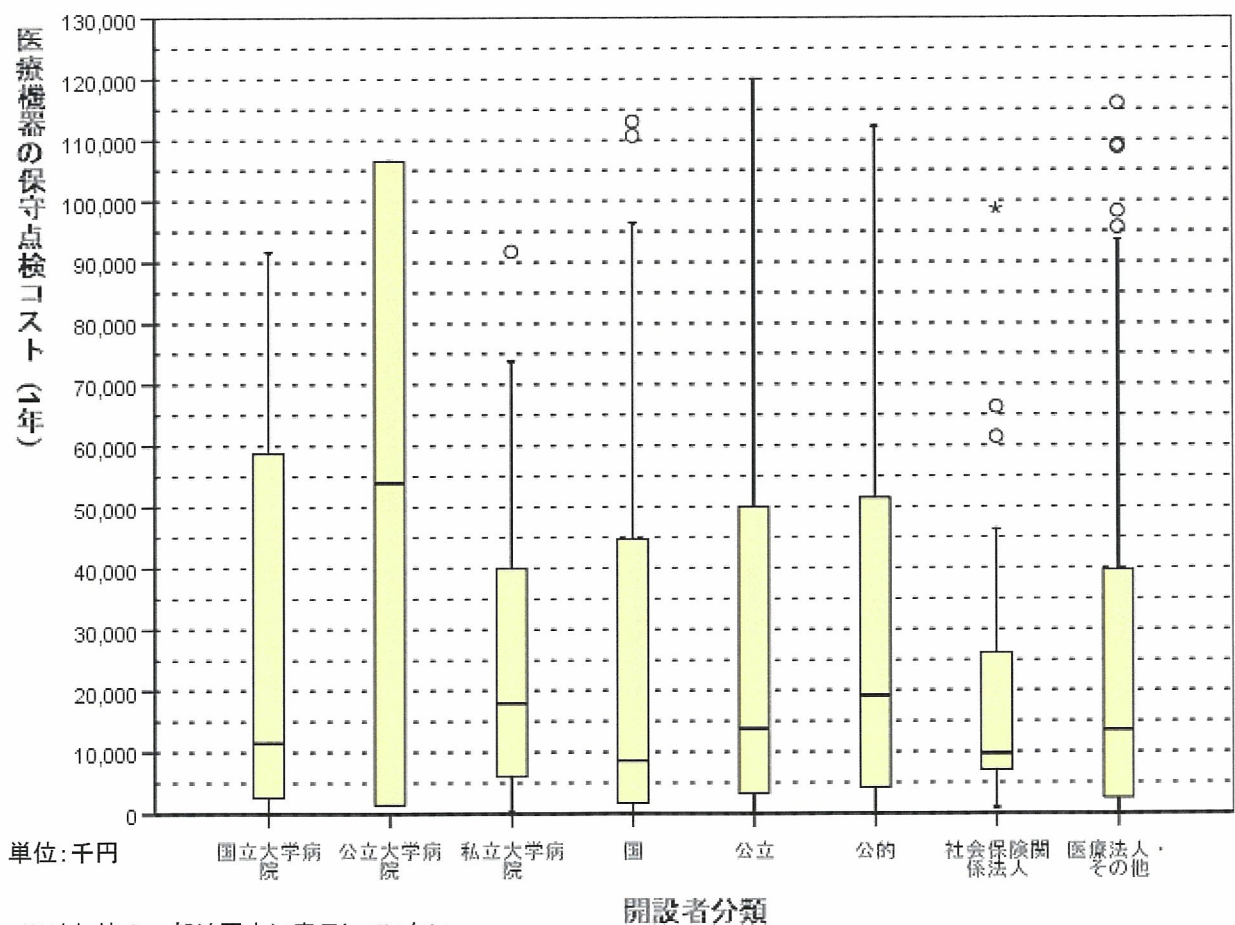
1年当り実測値

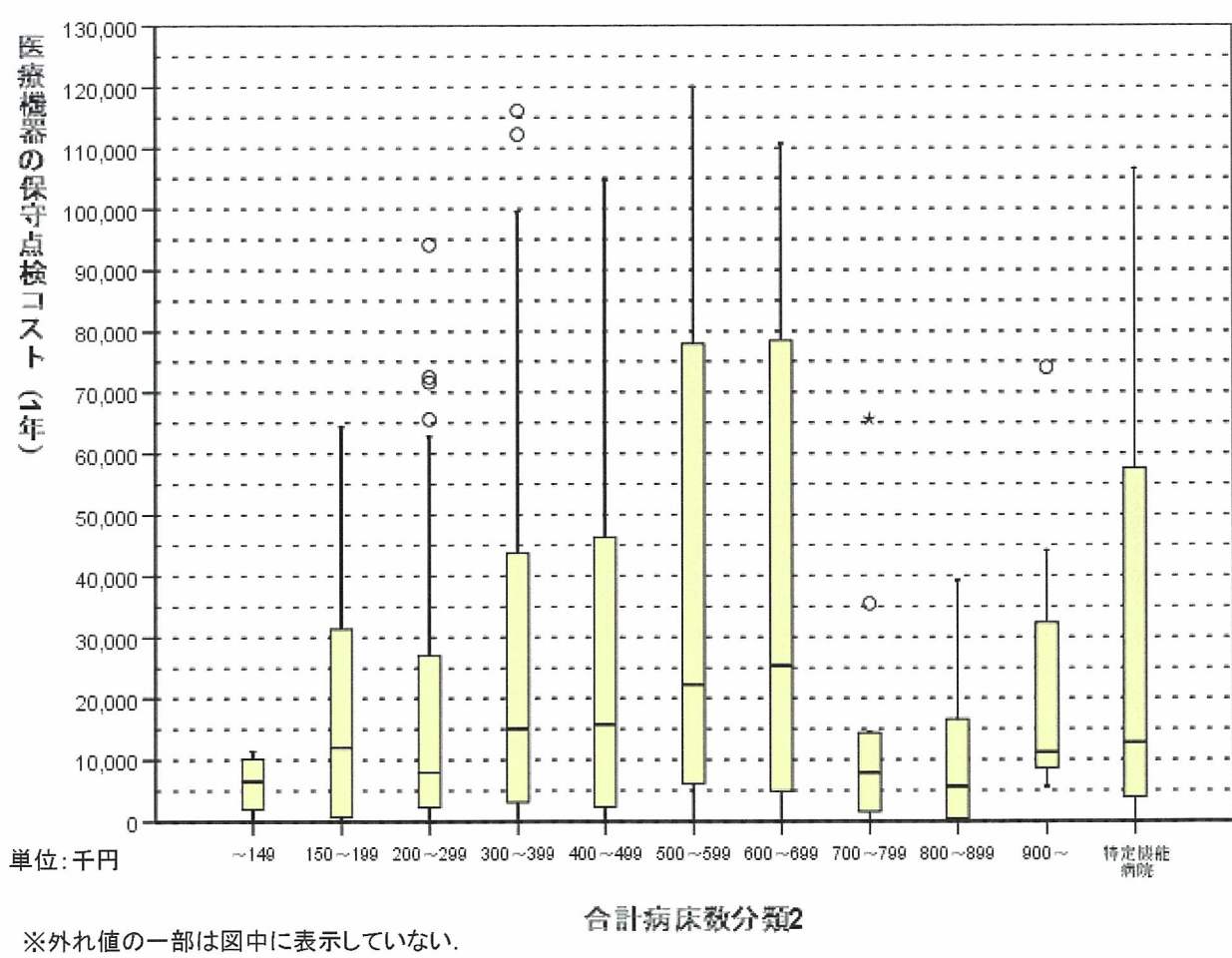
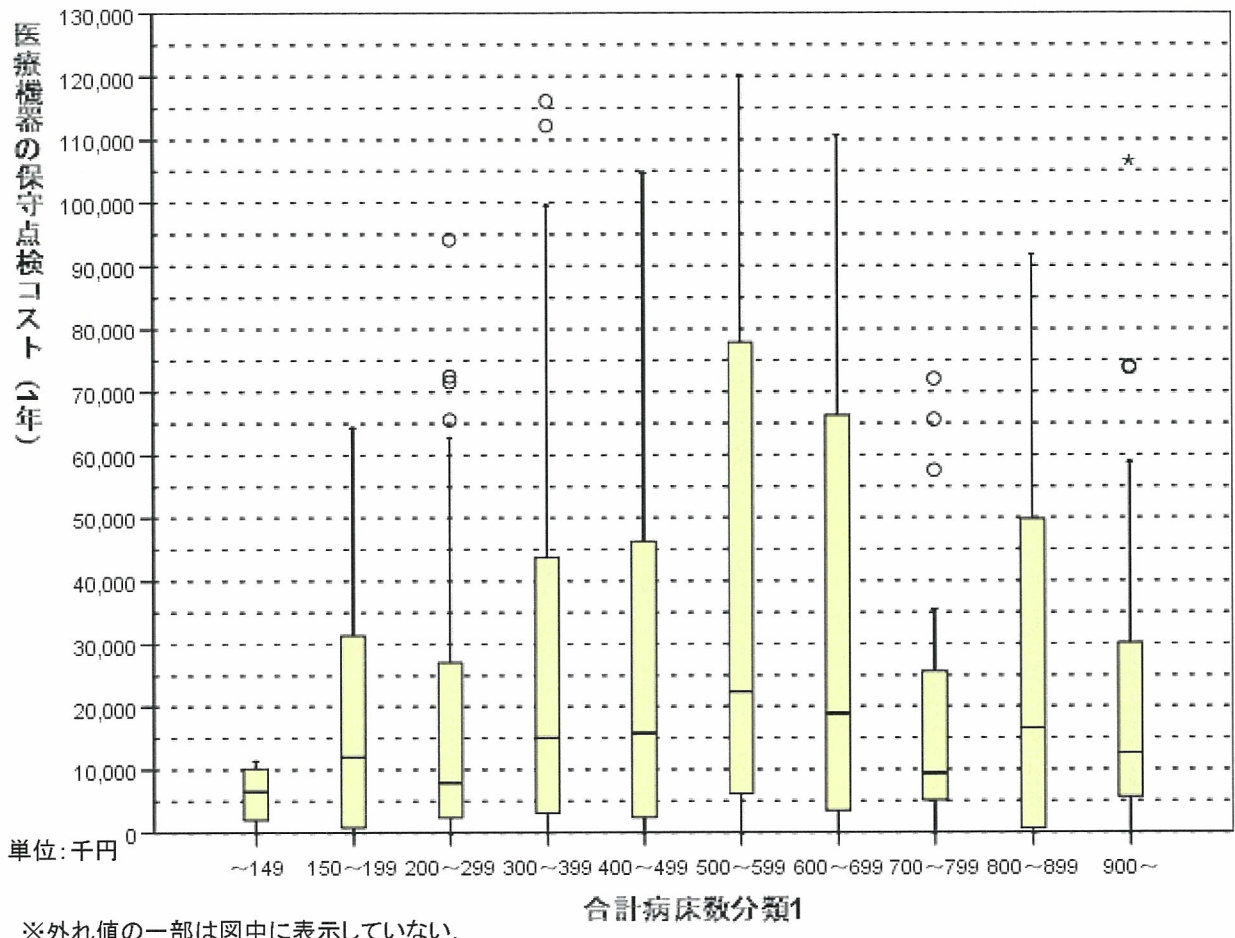




医療機器の保守点検 に要するコスト

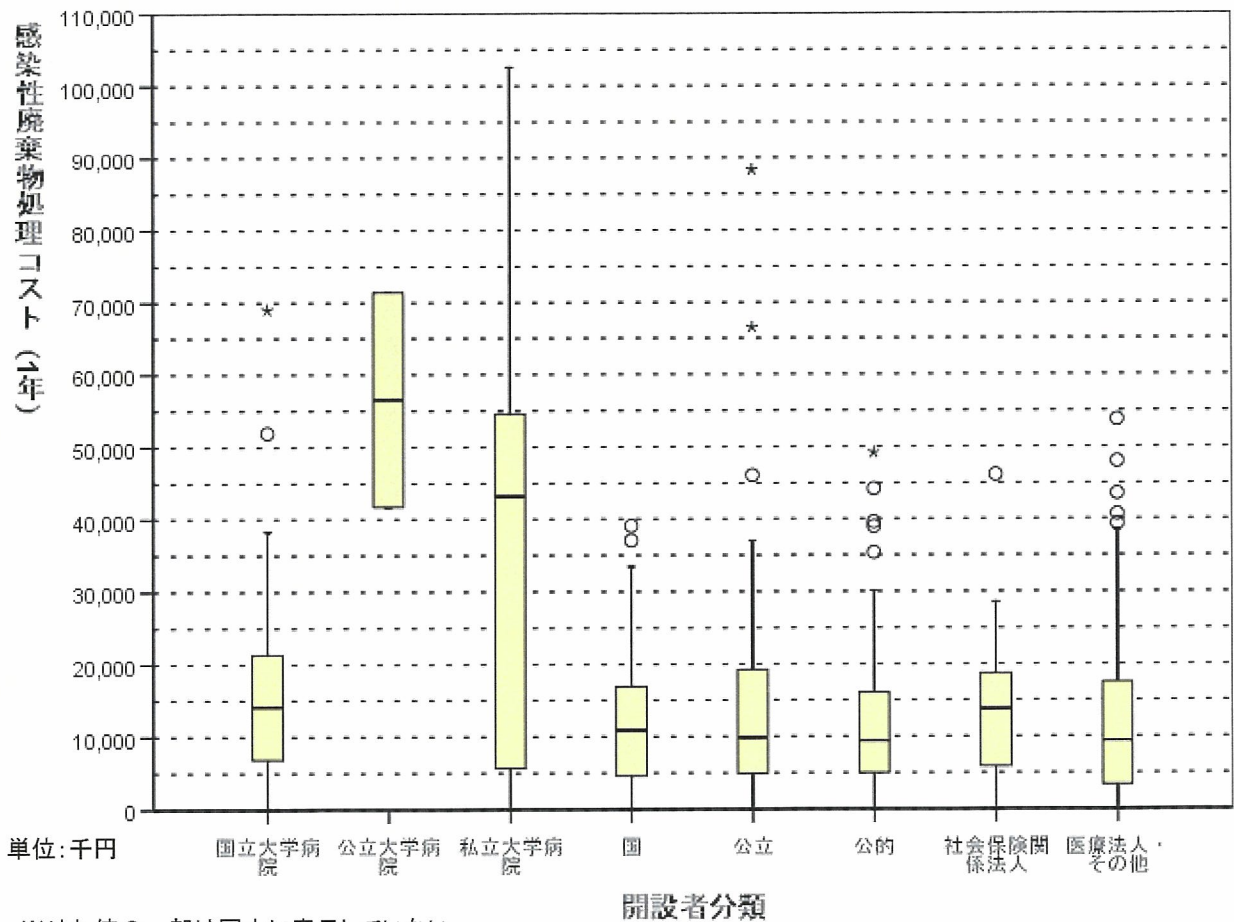
1年当り実測値

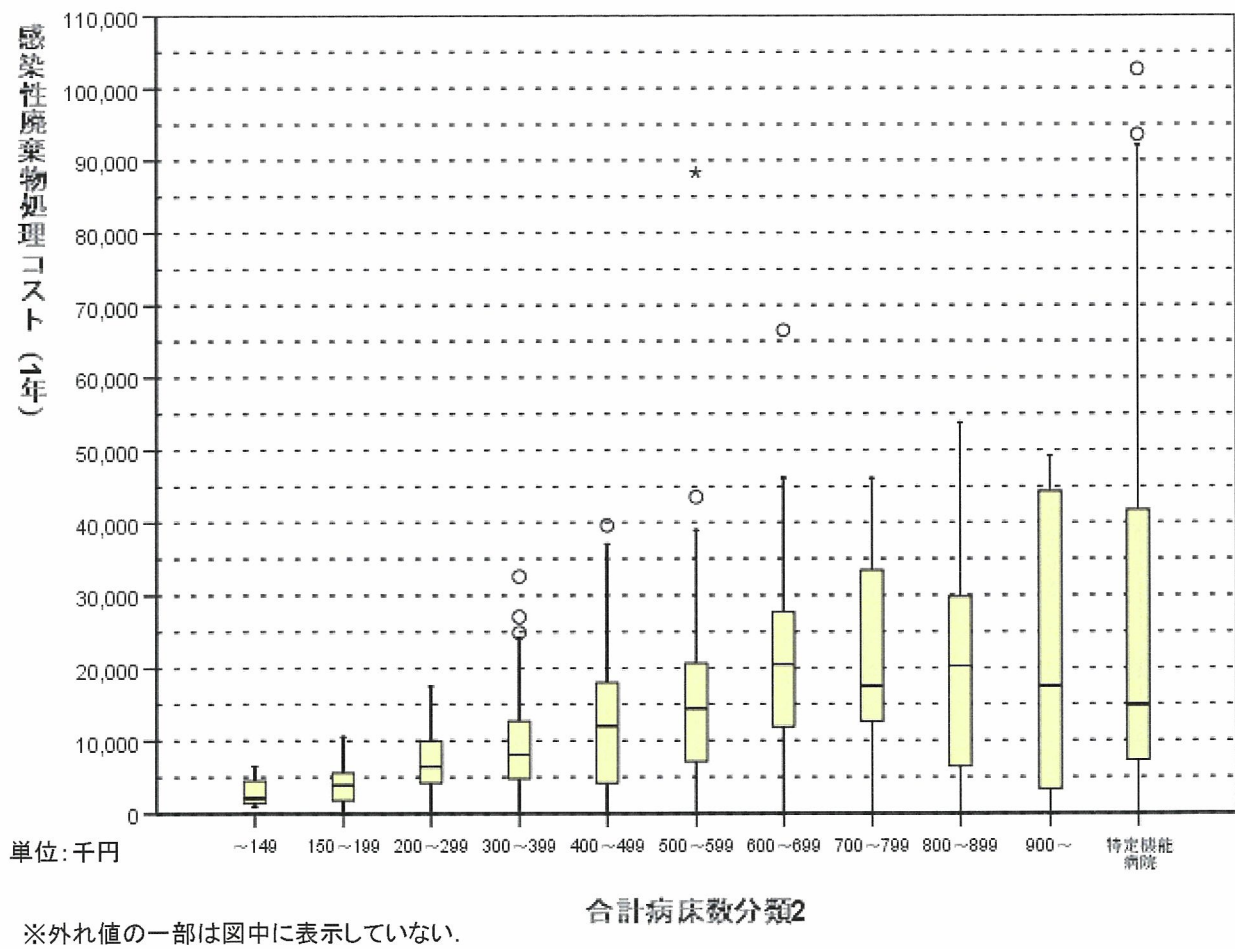
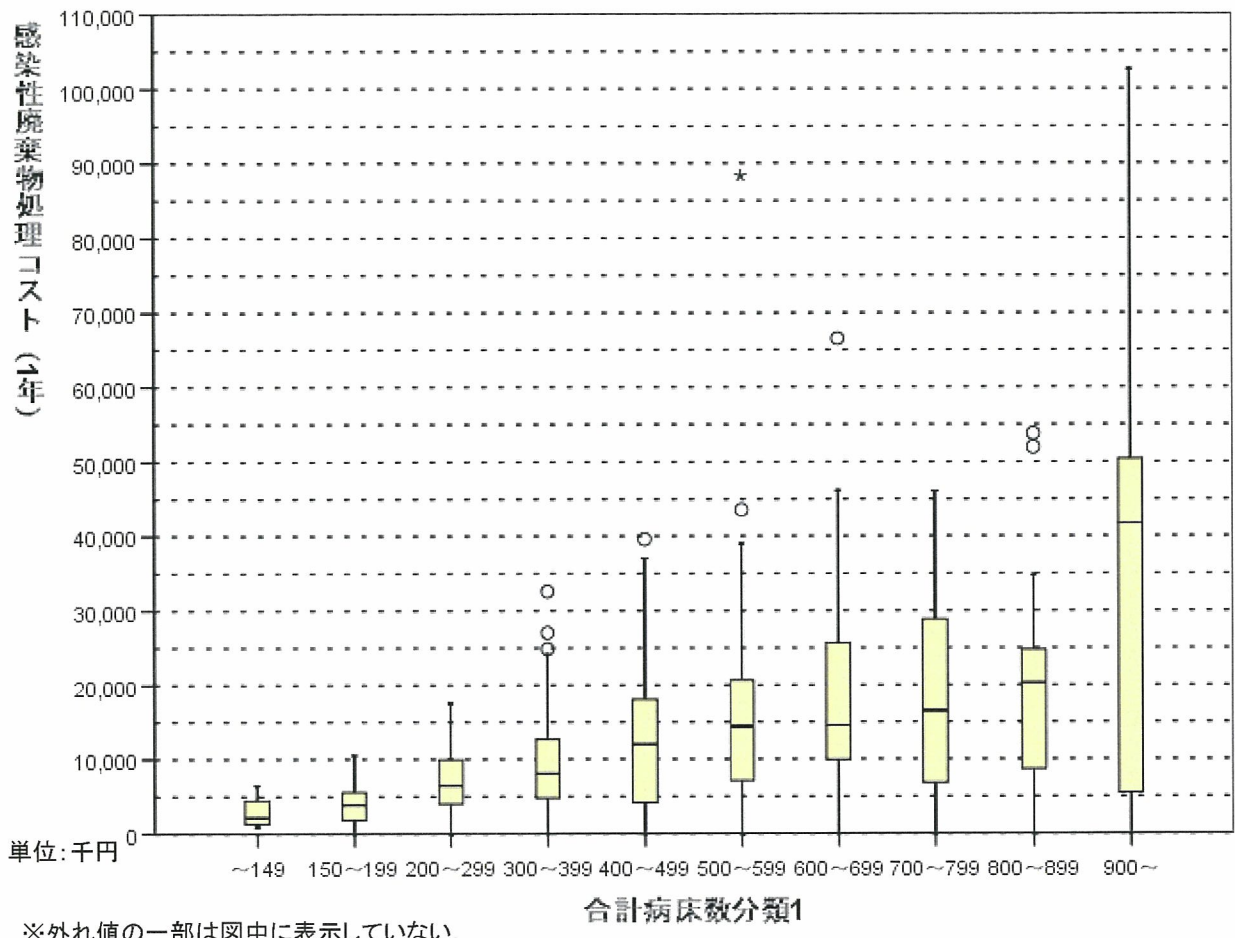




感染性廃棄物処理 に要するコスト

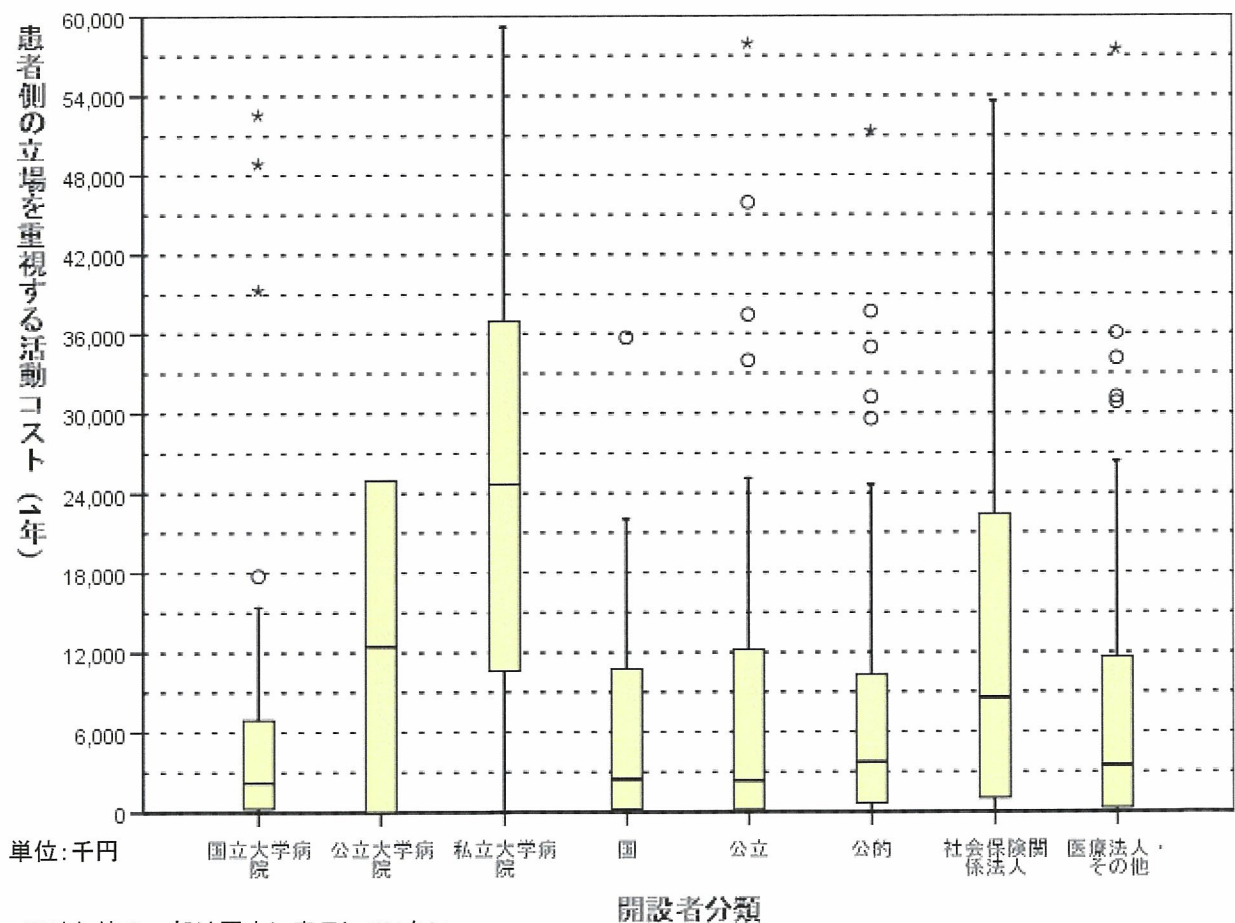
1年当り実測値

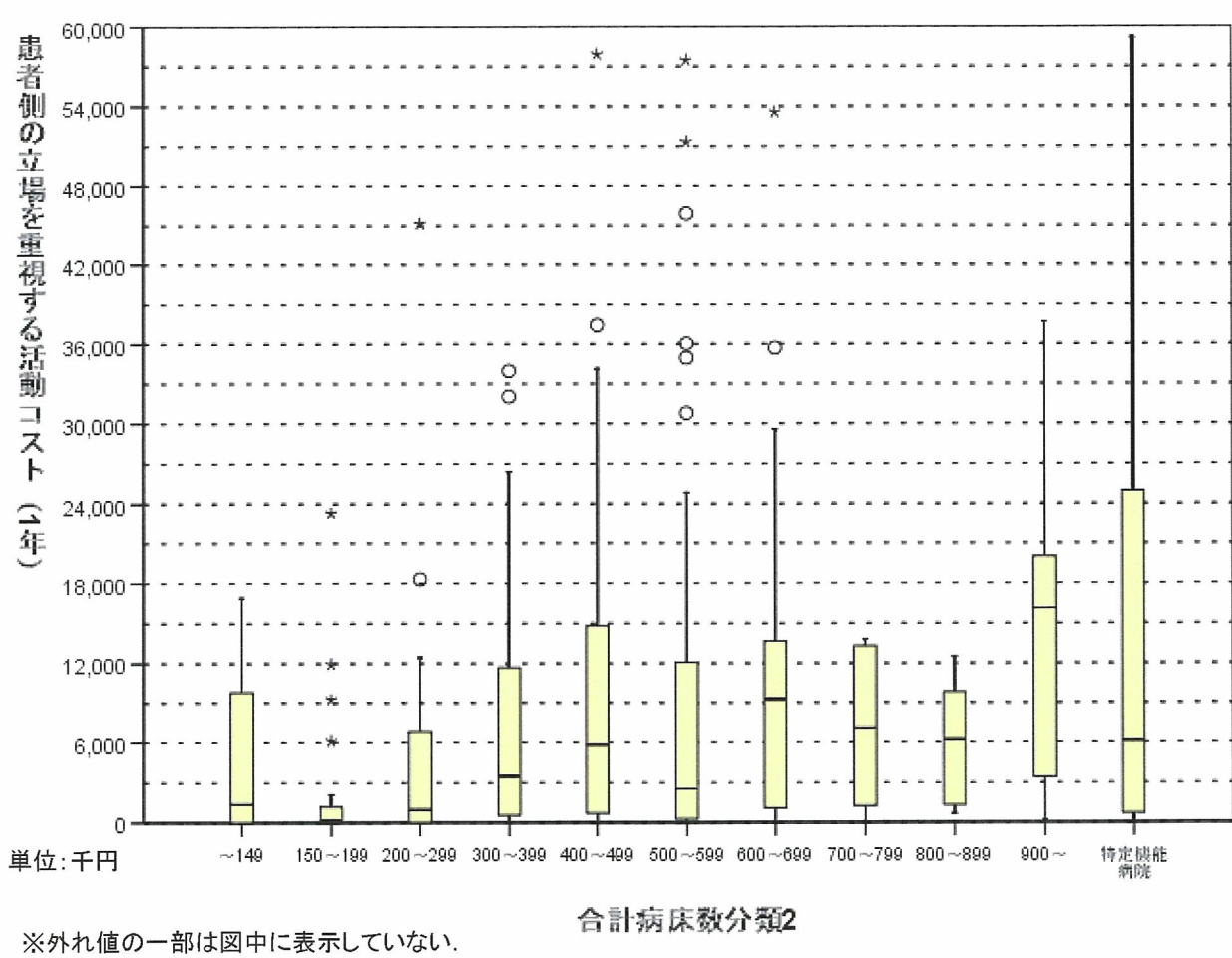
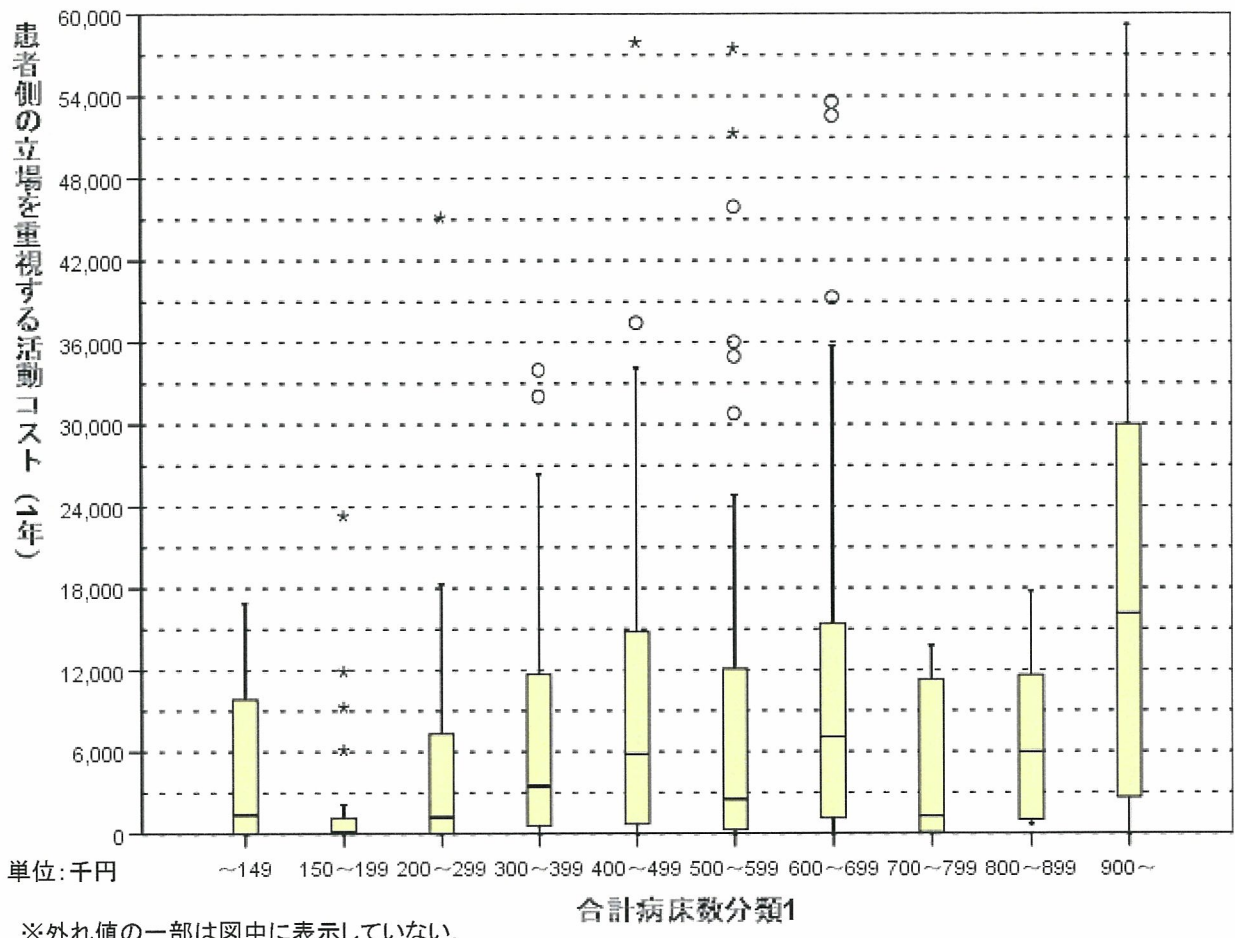




患者側の立場を重視する活動 に要するコスト

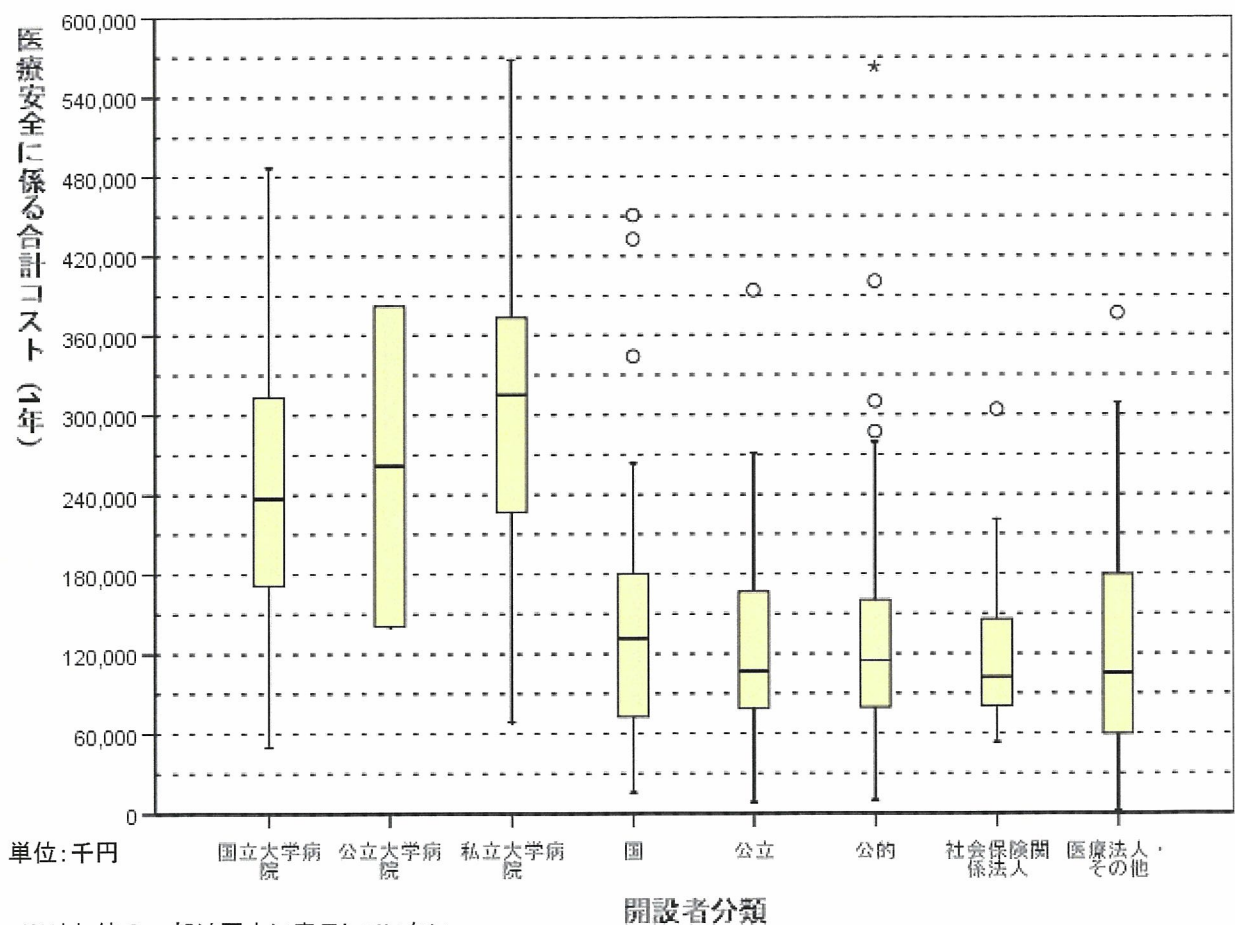
1年当り実測値

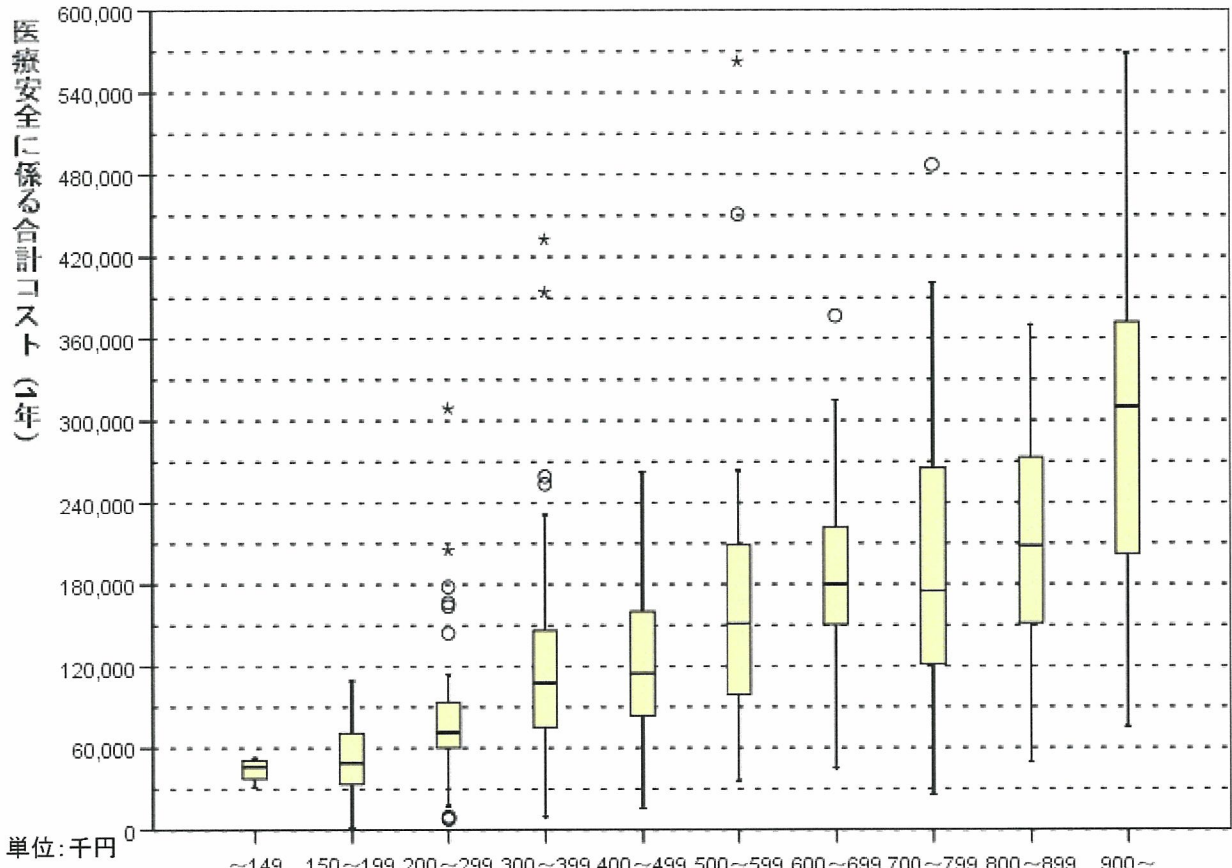




医療安全に要する合計コスト

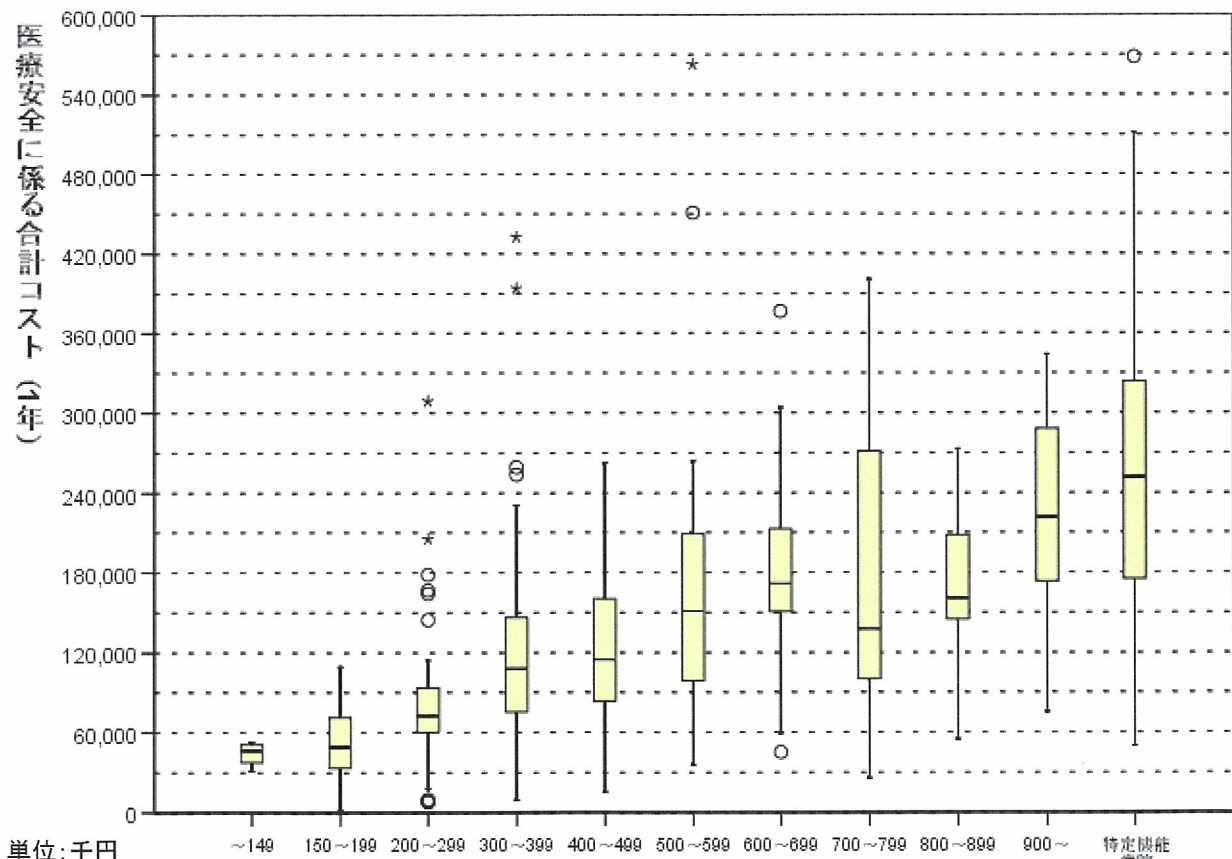
1年当り実測値





合計病床数分類1

※外れ値の一部は図中に表示していない。

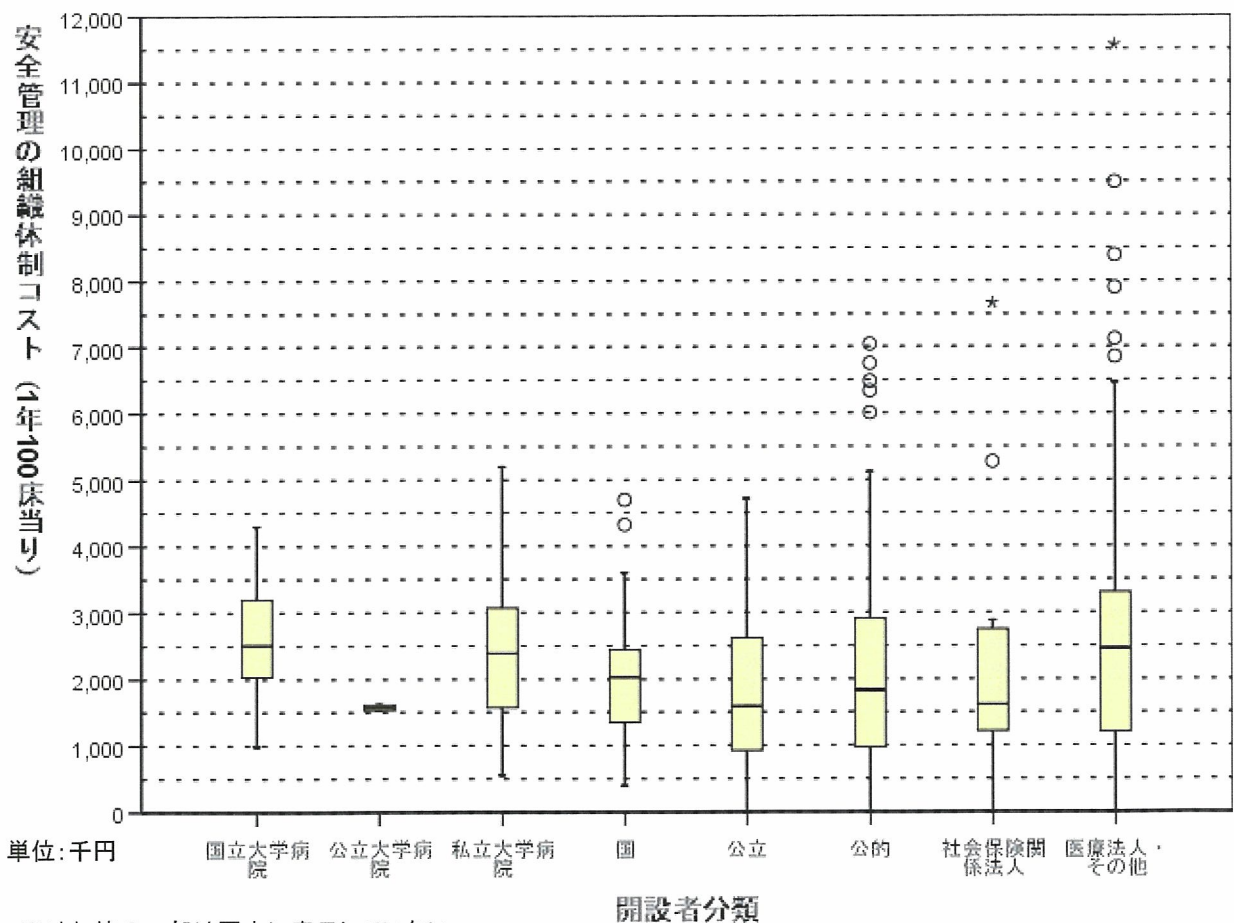


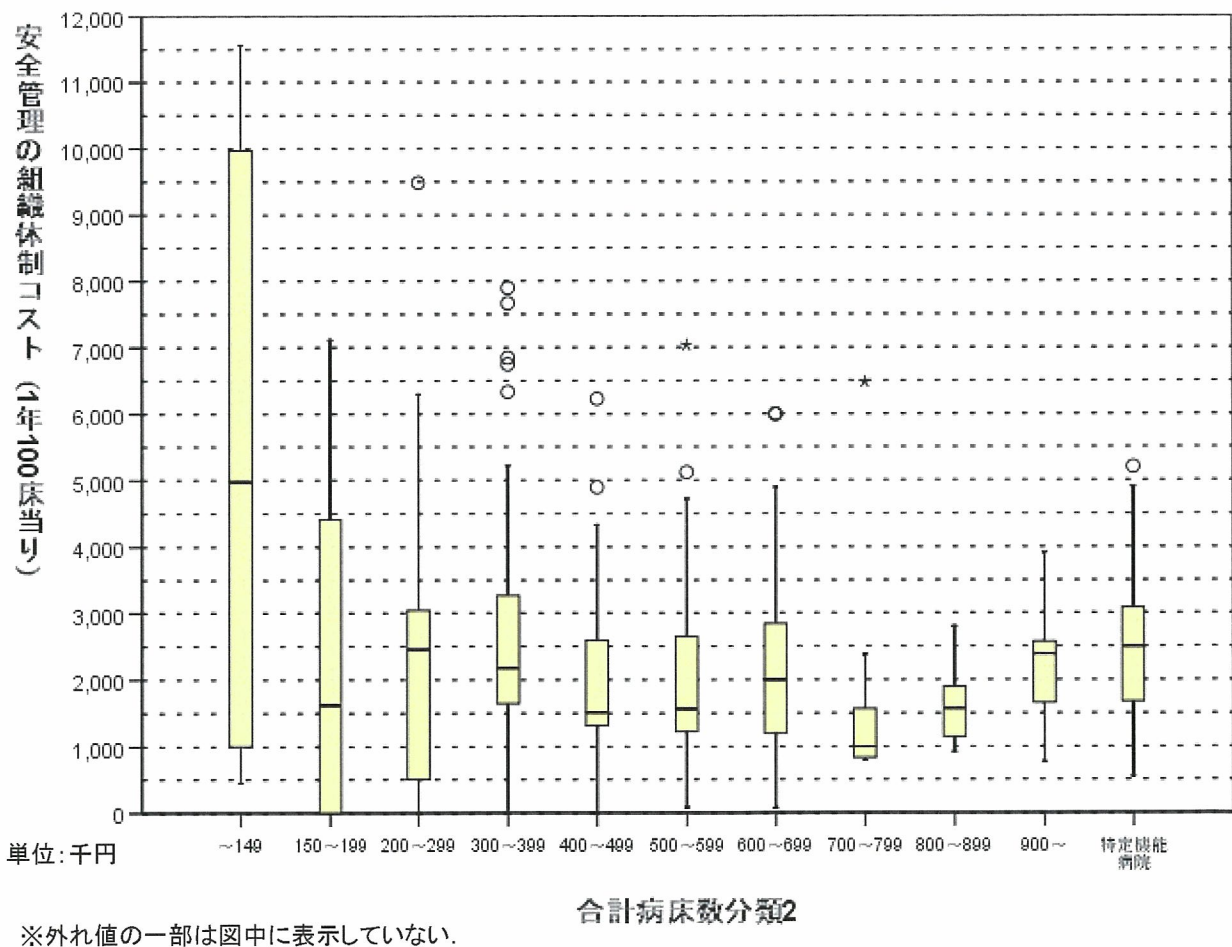
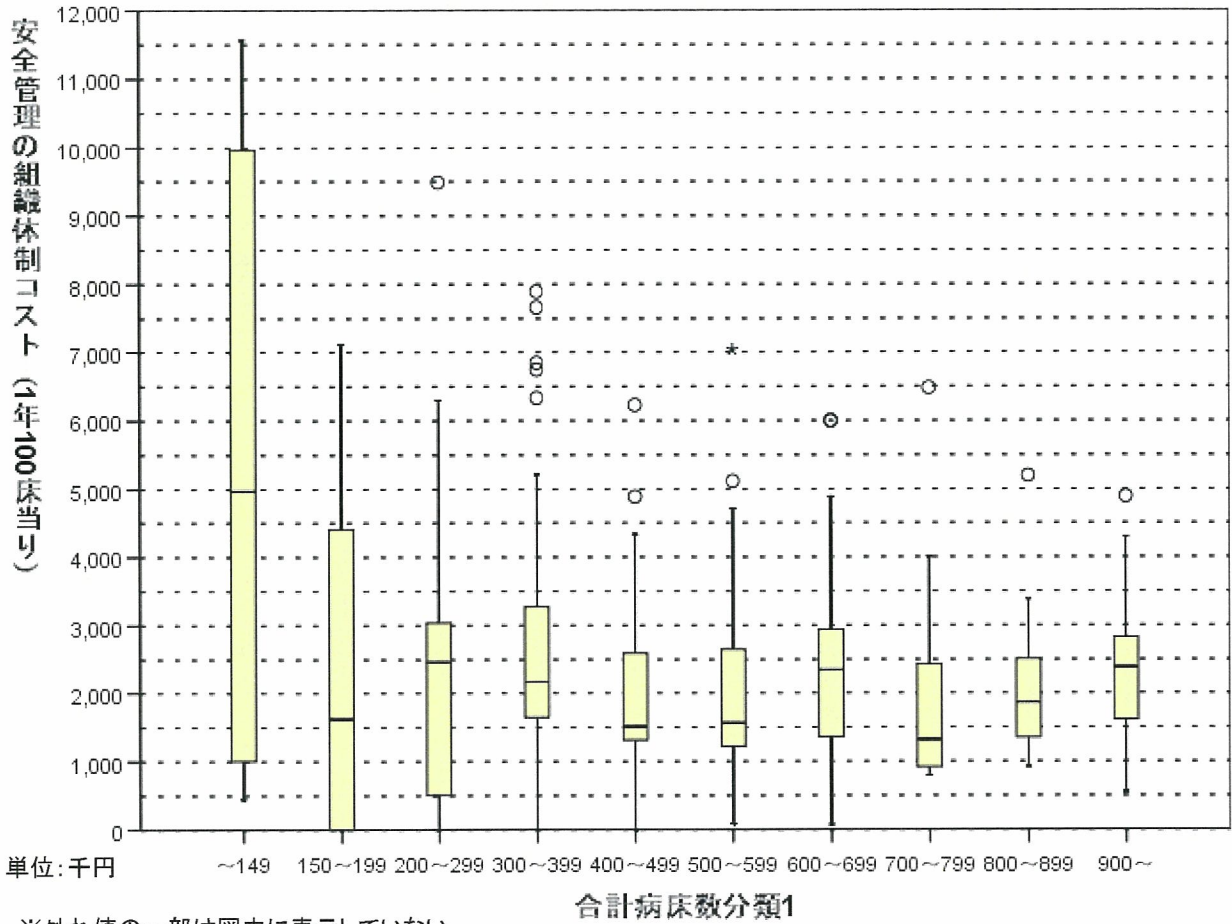
合計病床数分類2

※外れ値の一部は図中に表示していない。

安全管理の組織体制 に要するコスト

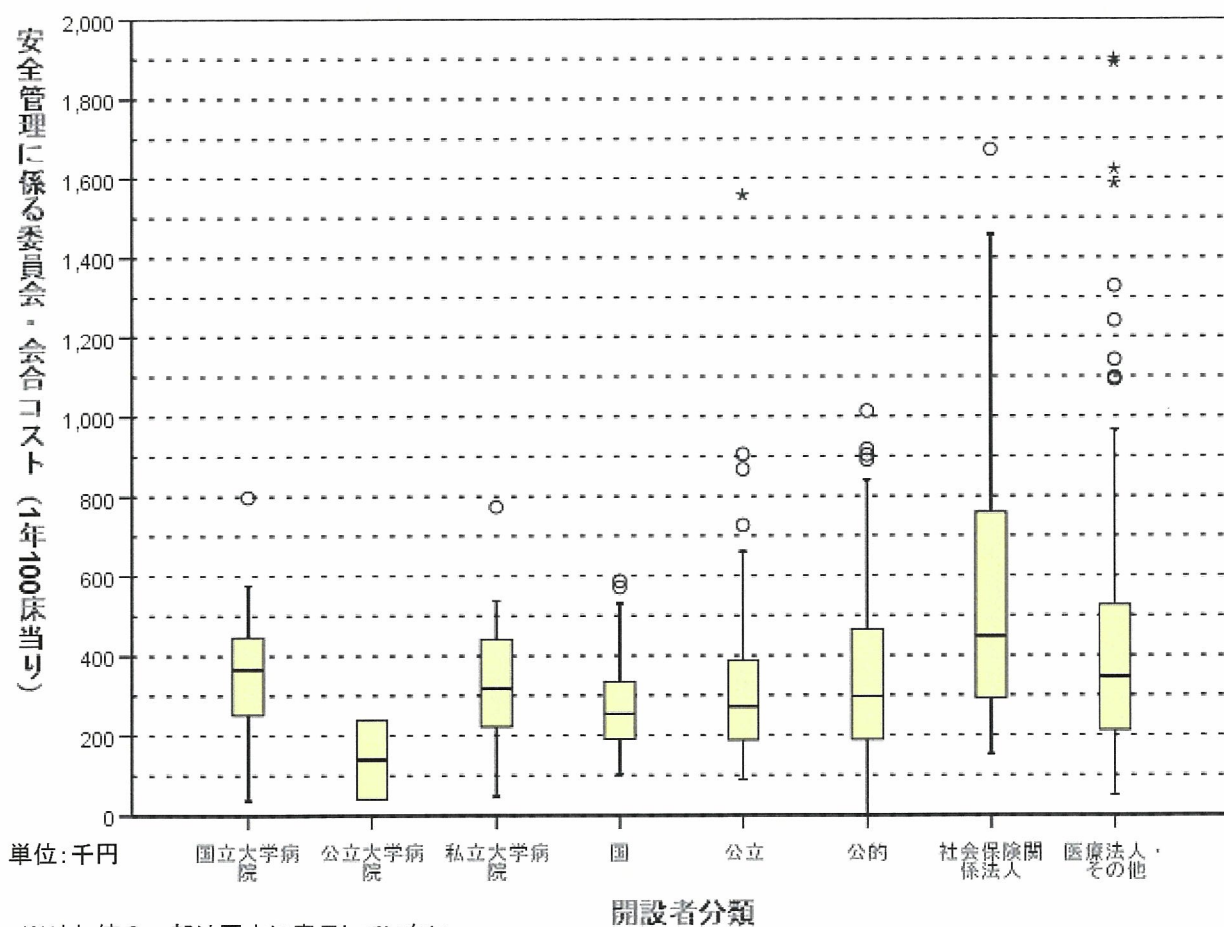
1年当り100床換算

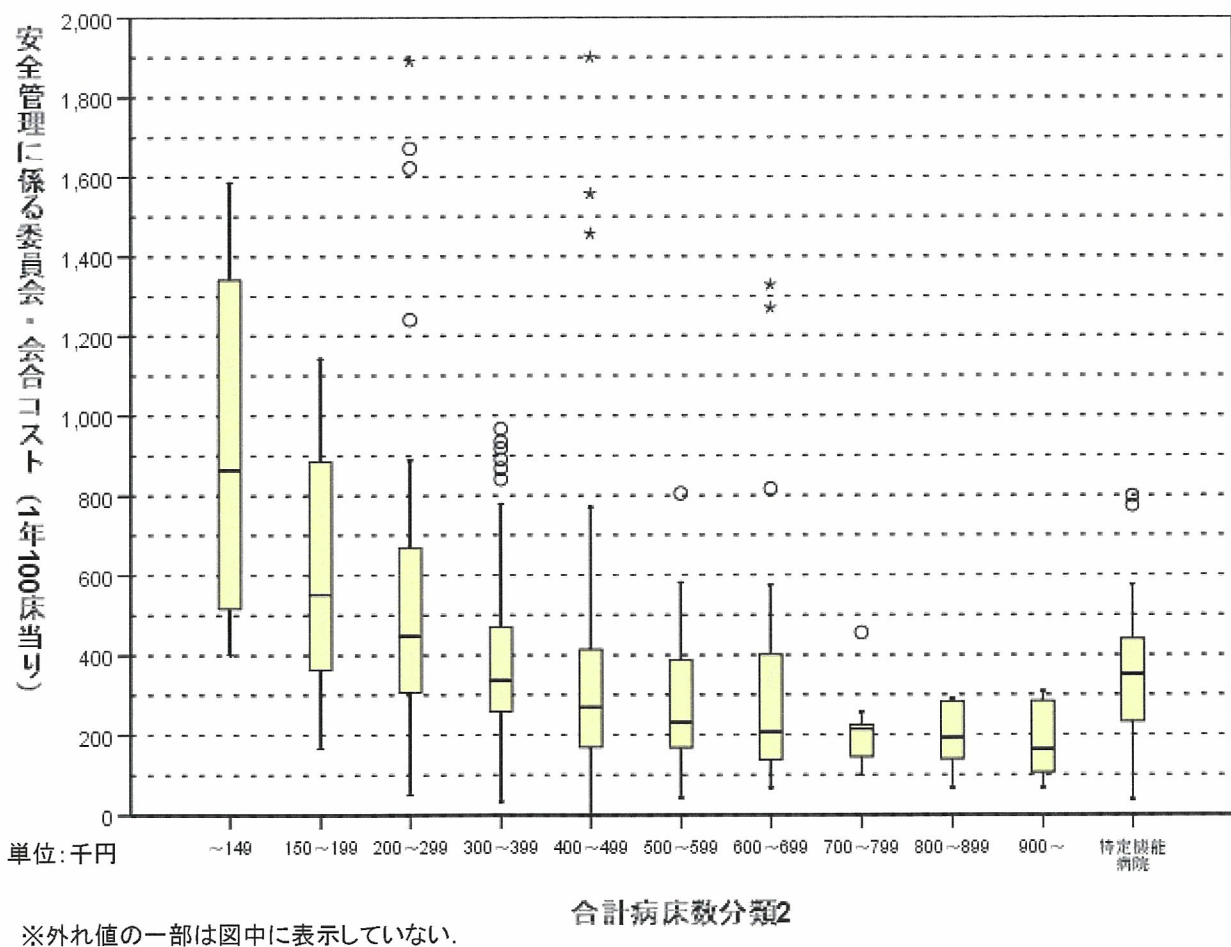
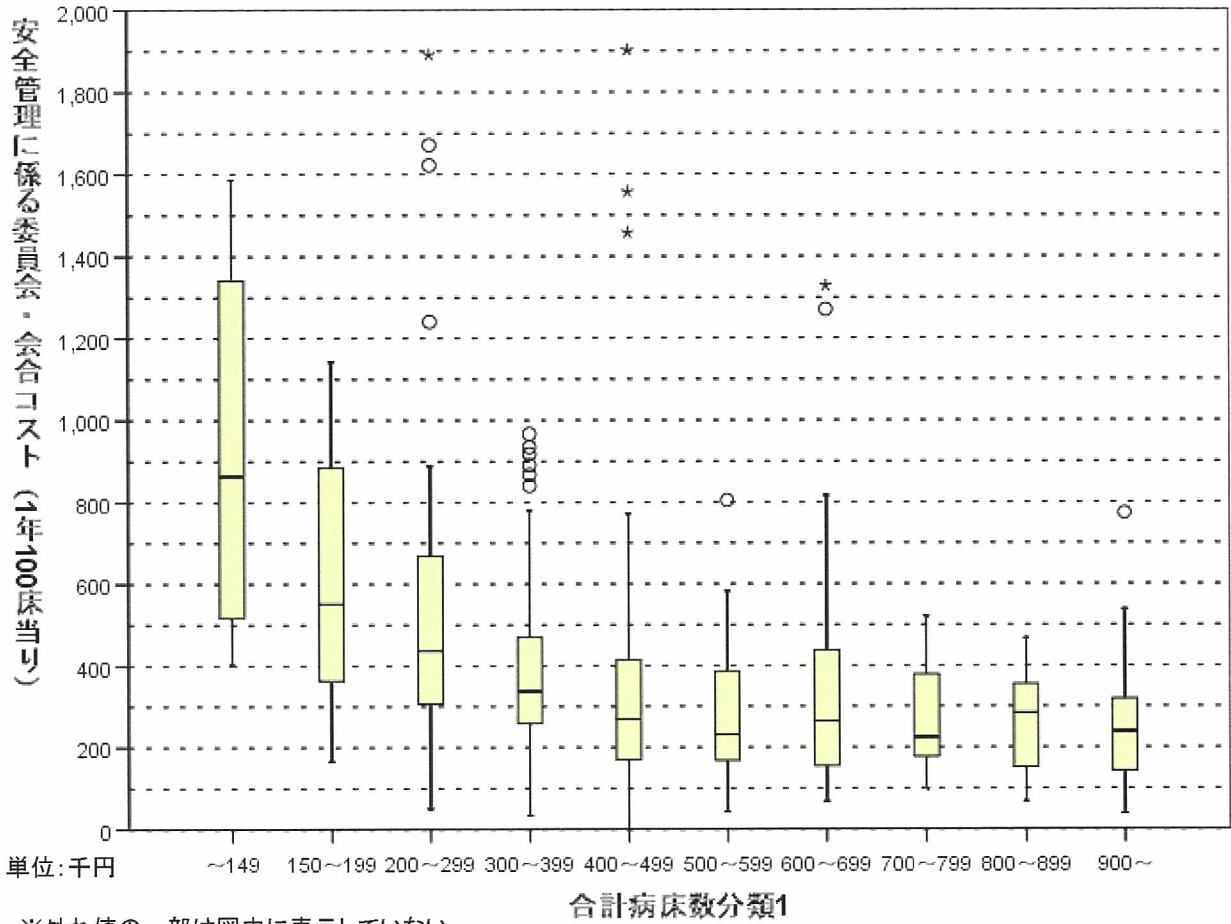




安全管理に係る委員会・会合 に要するコスト

1年当り100床換算





安全管理に係る組織的なラウンド に要するコスト

1年当り100床換算

