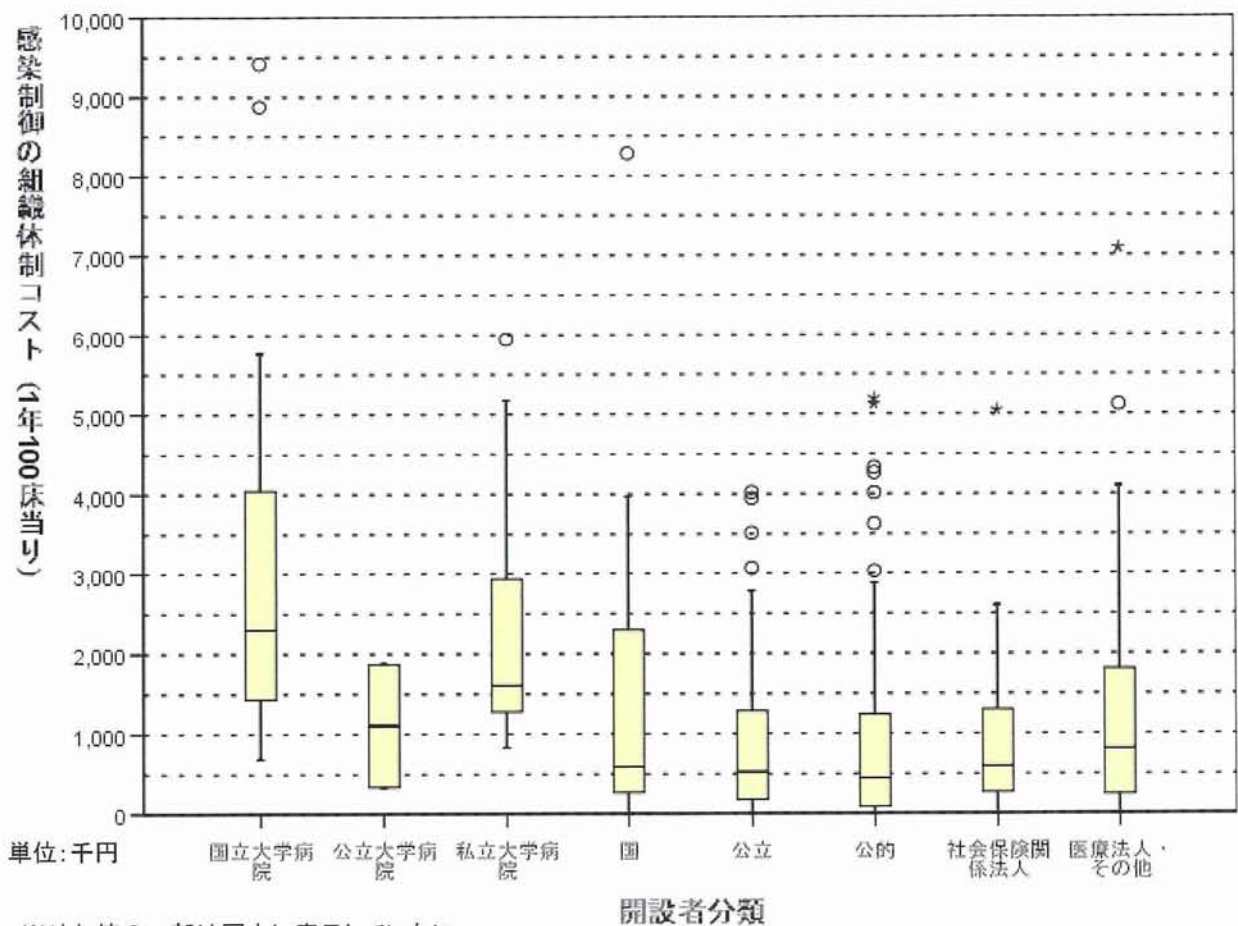
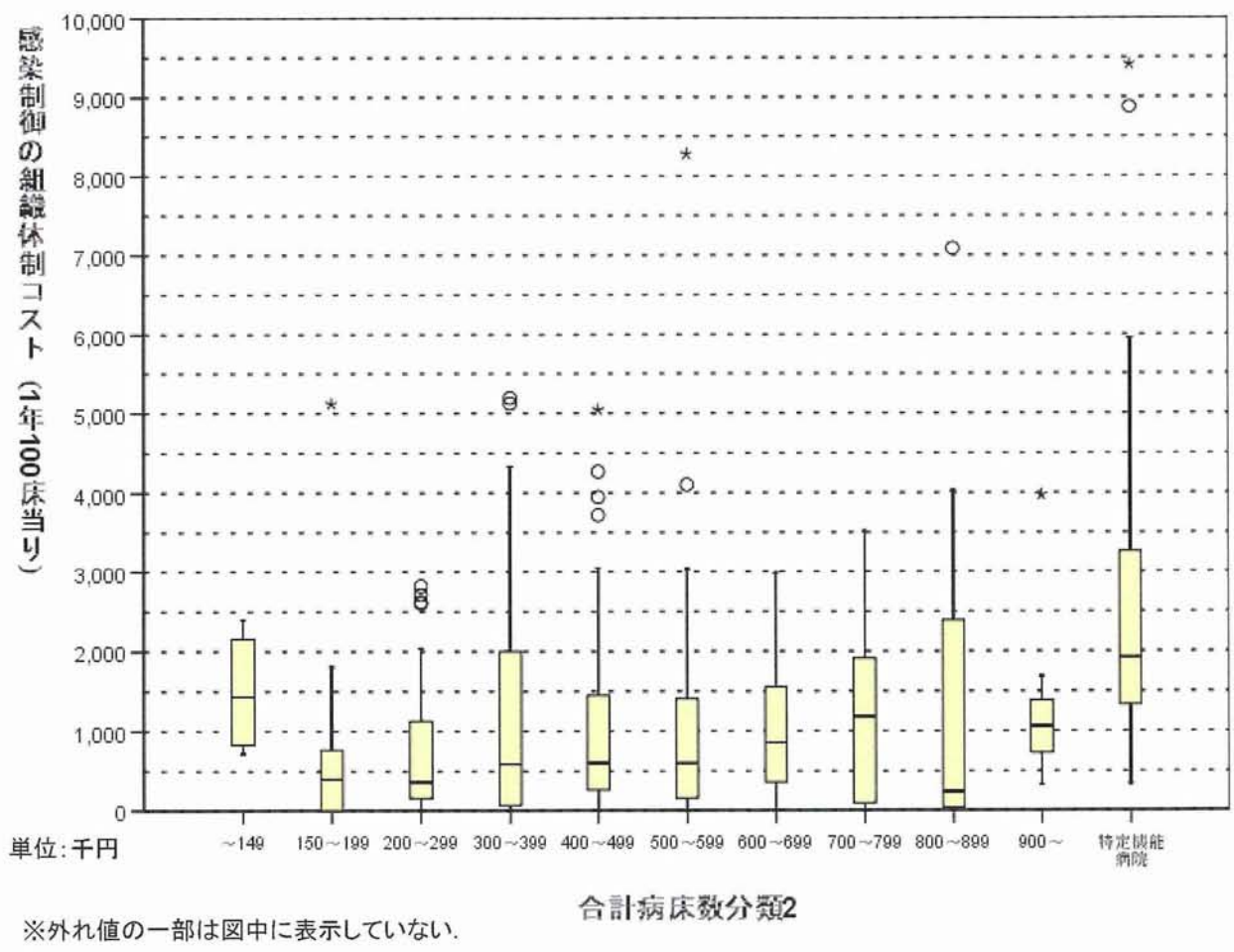
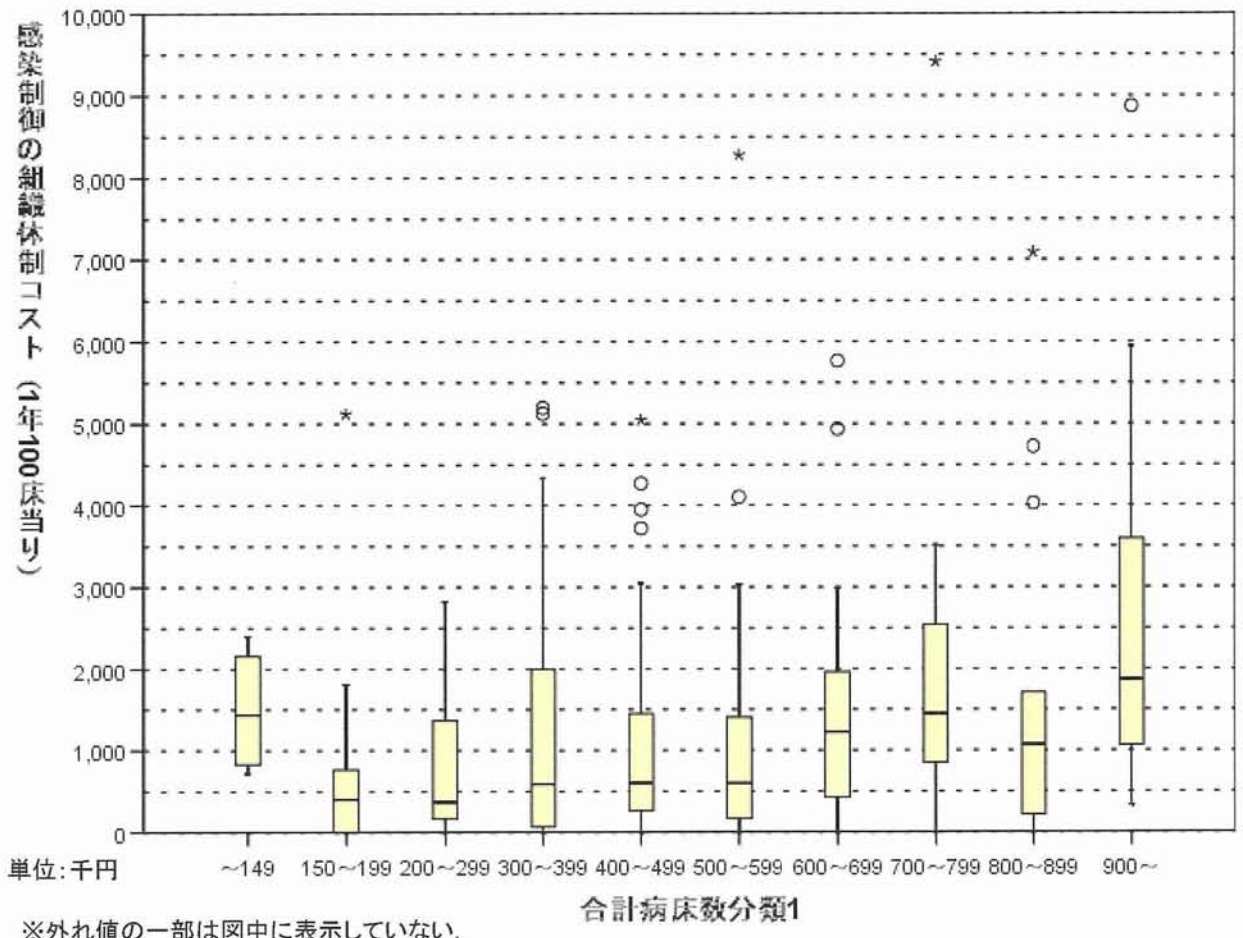


感染制御の組織体制 に要するコスト

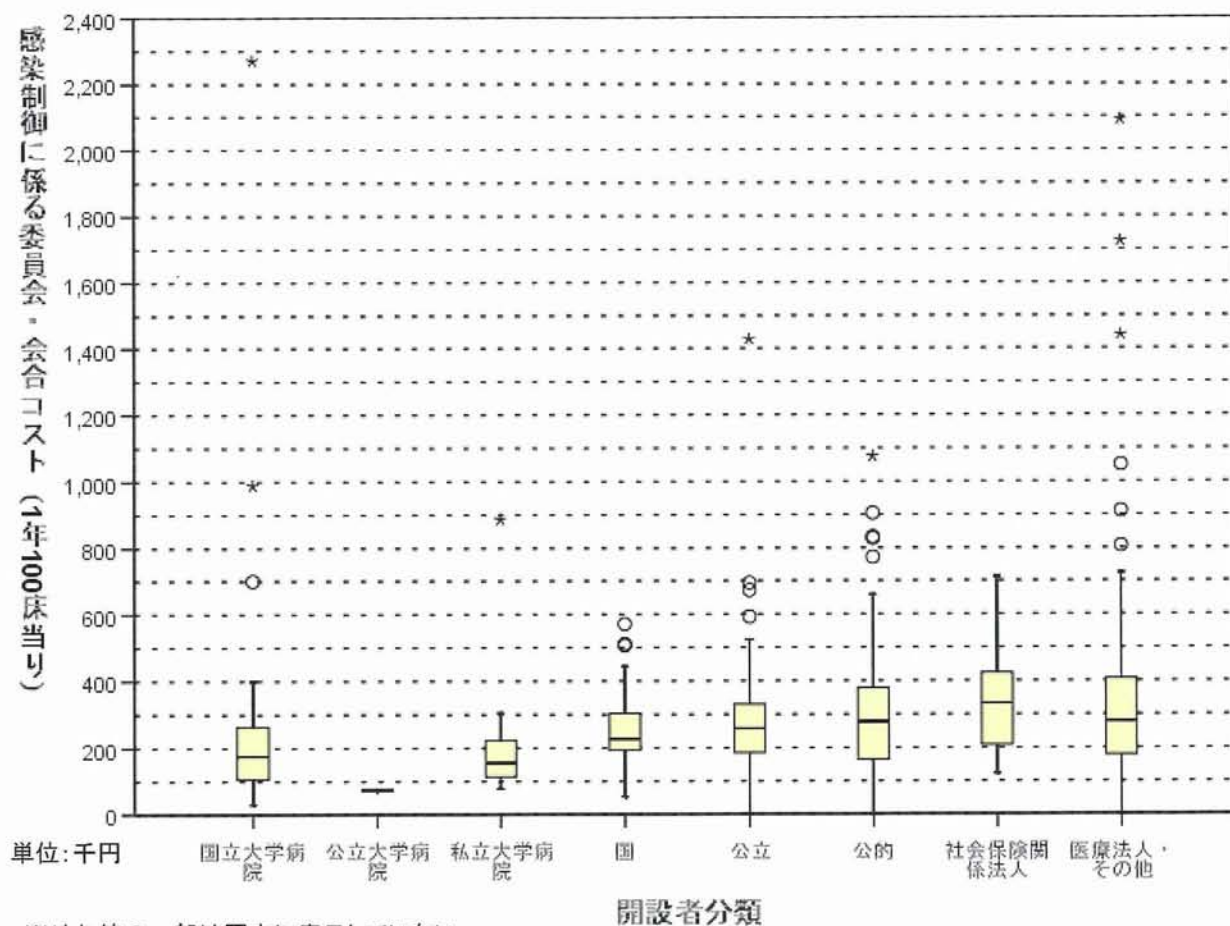
1年当り100床換算



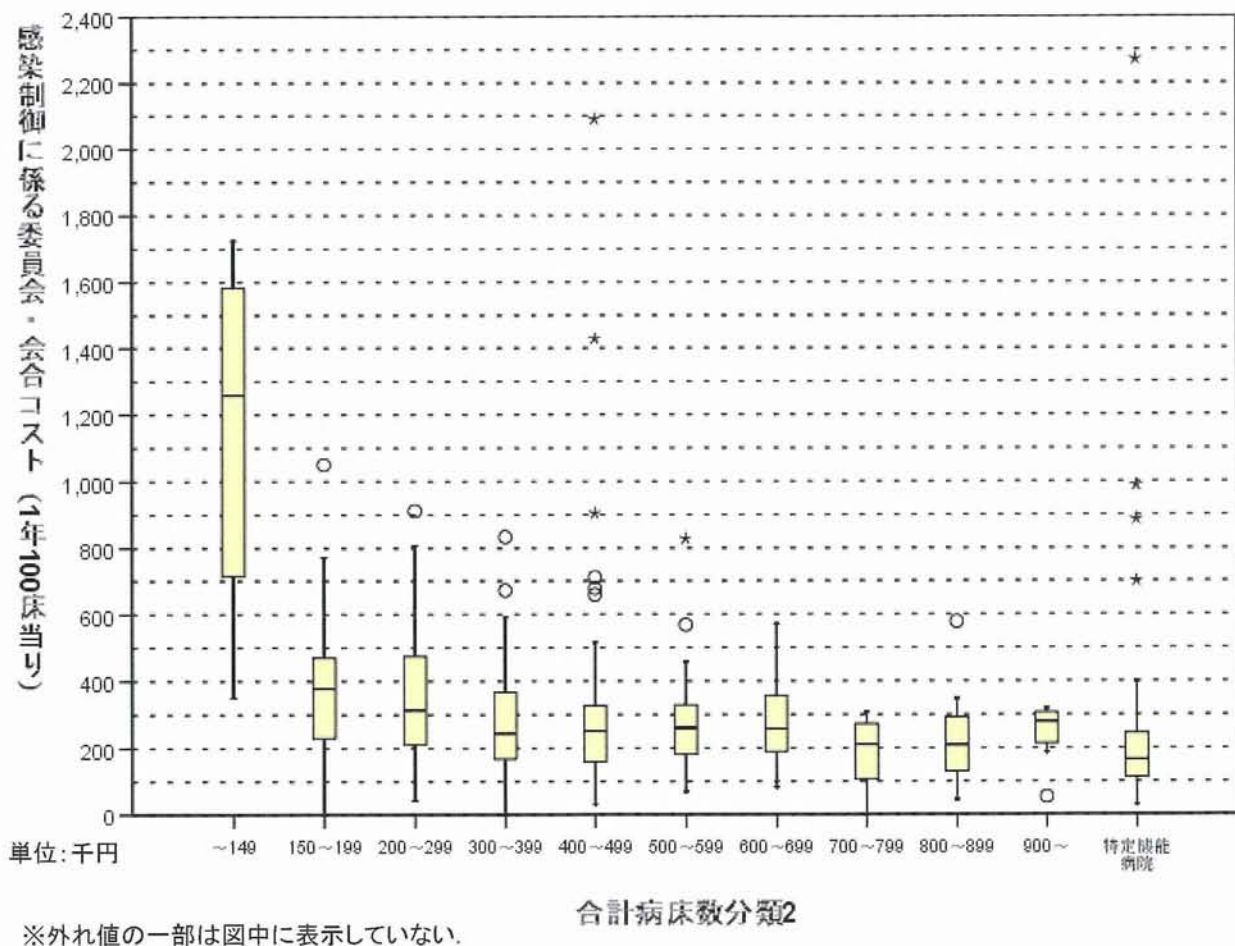
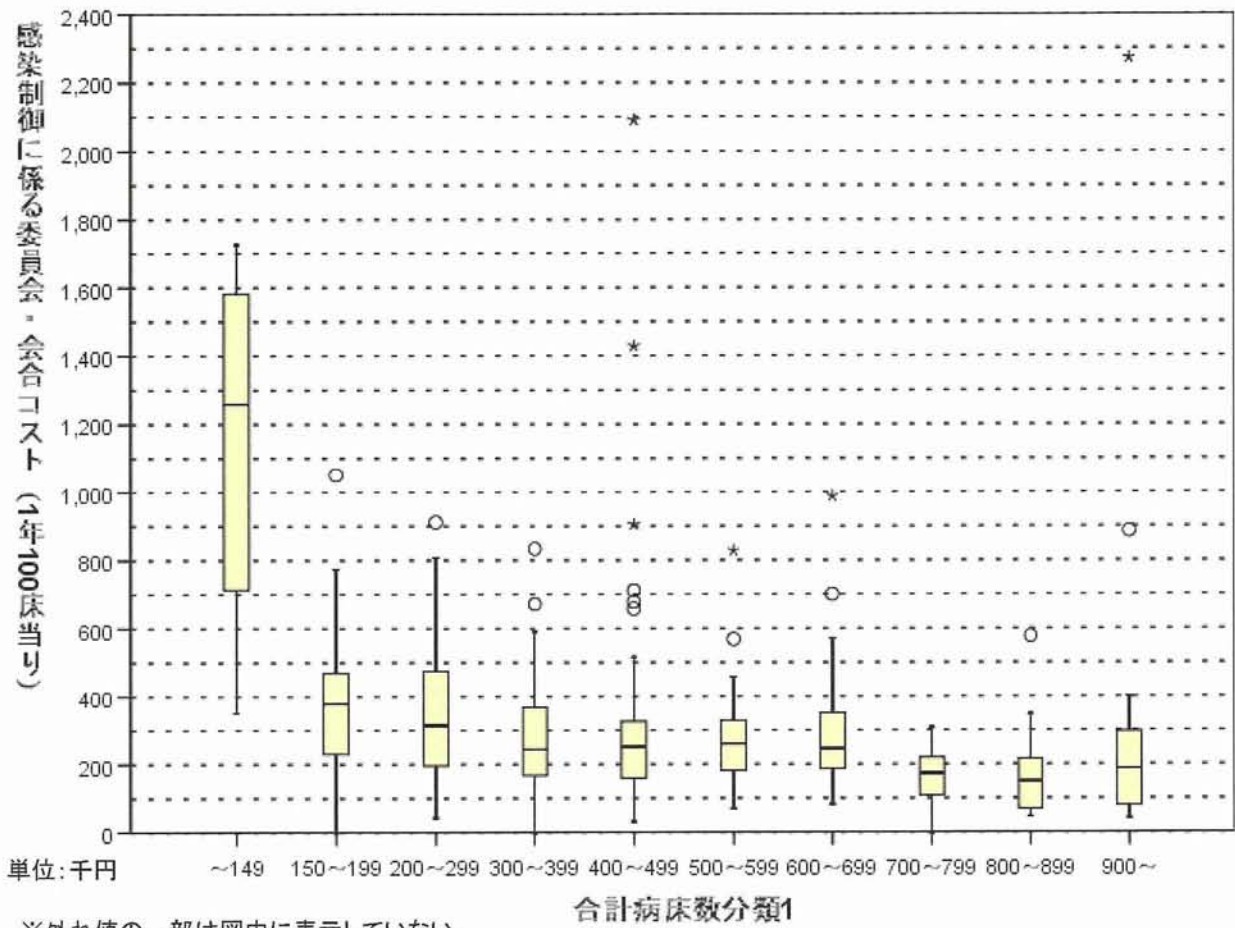


感染制御に係る委員会・会合 に要するコスト

1年当り100床換算

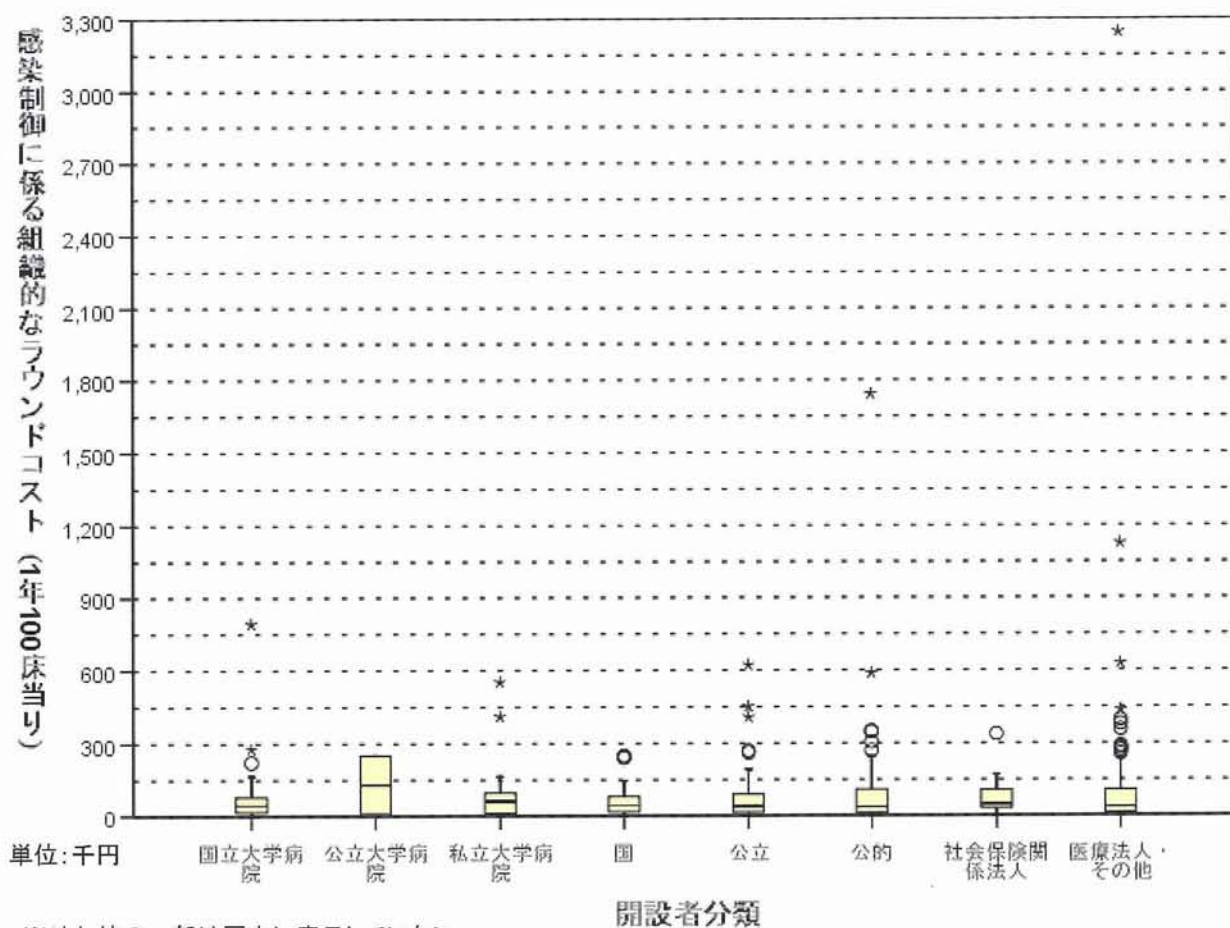


※外れ値の一部は図中に表示していない。

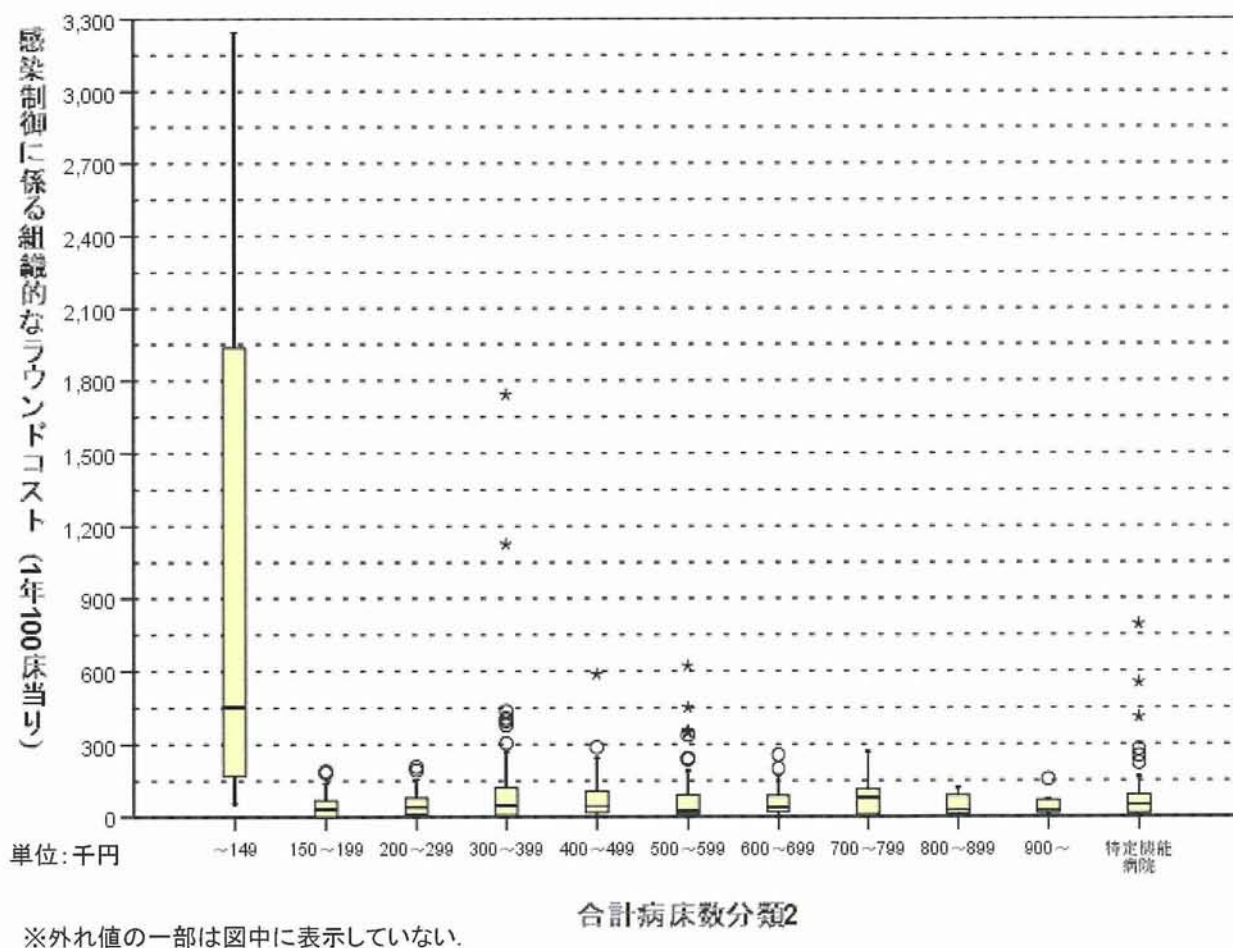
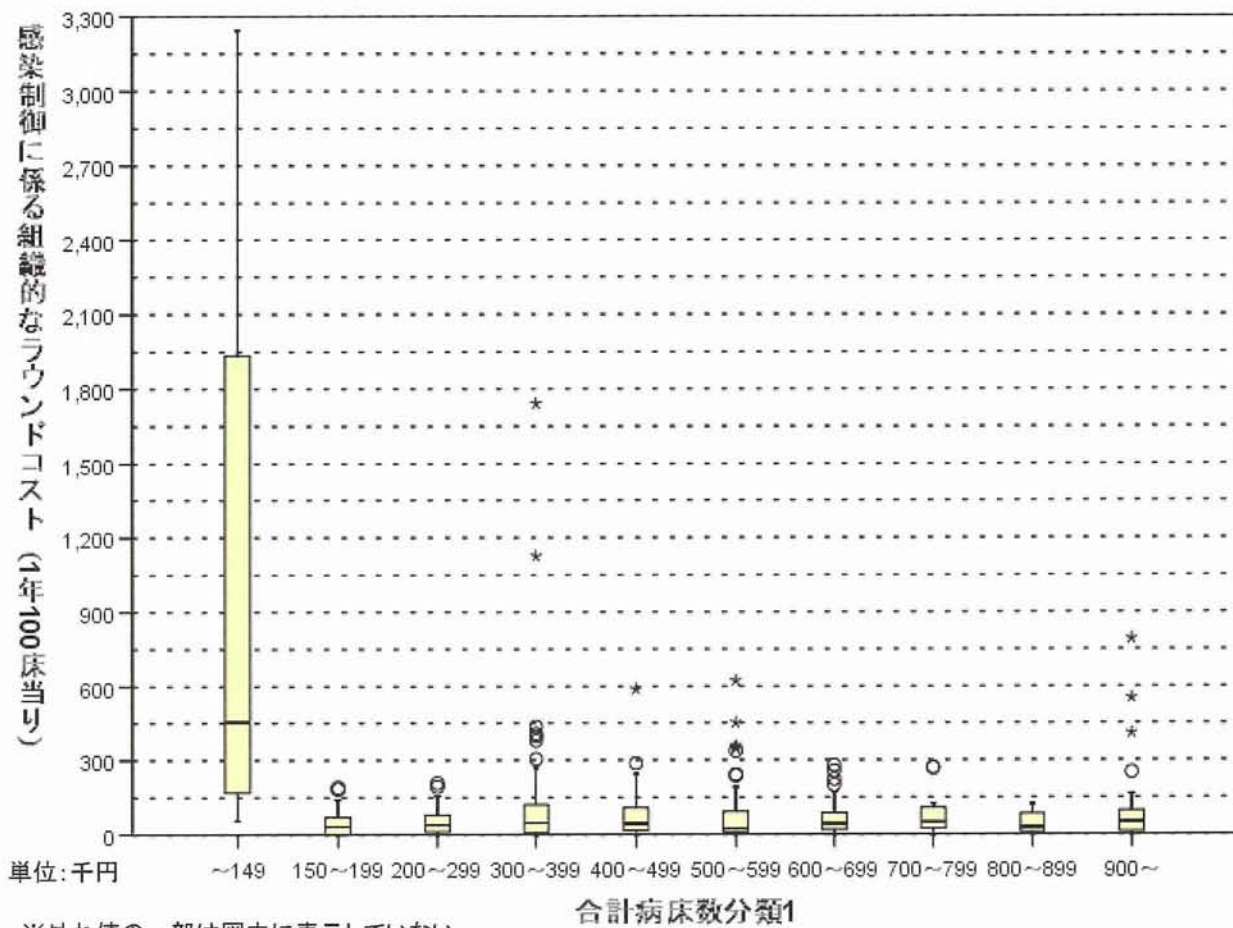


感染制御に係る組織的なラウンド に要するコスト

1年当り100床換算

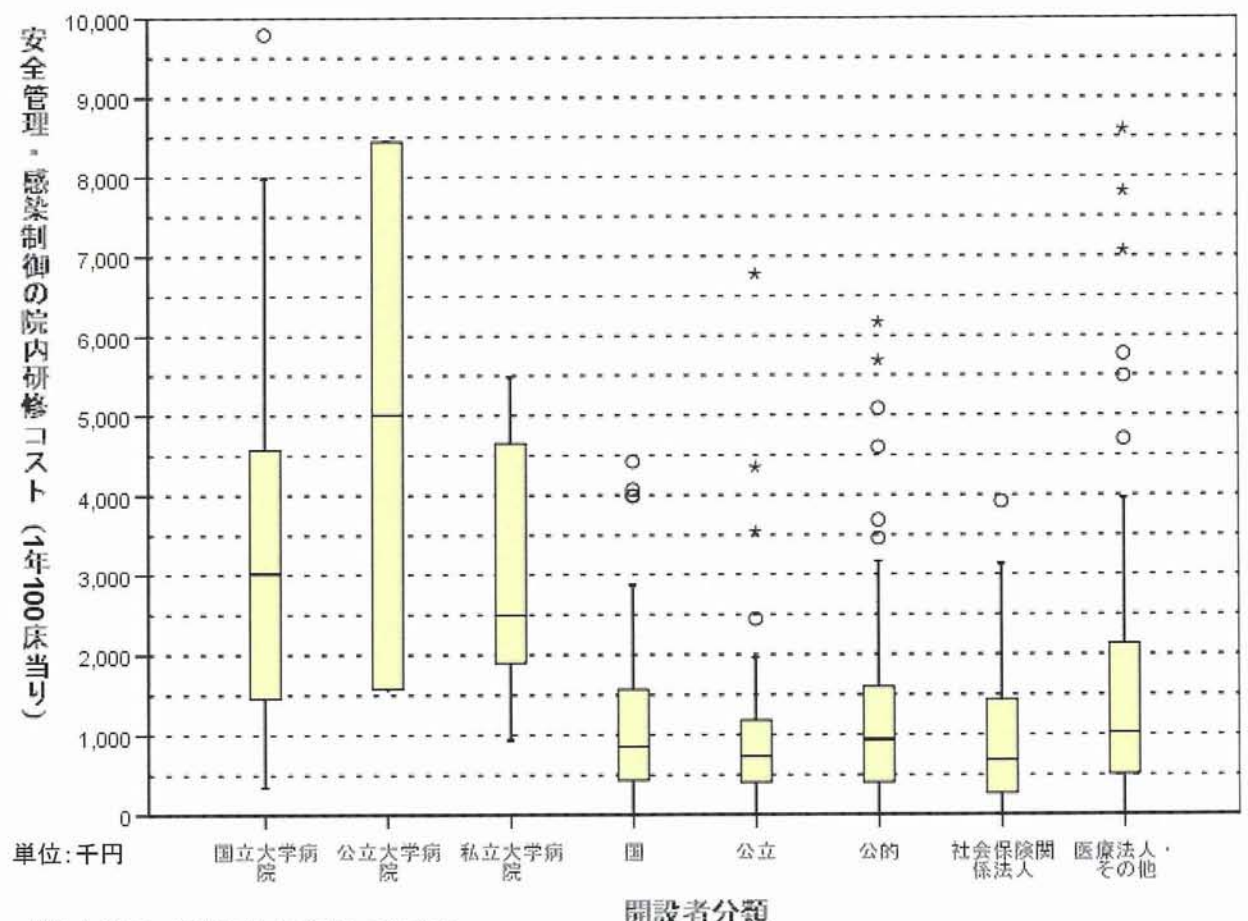


※外れ値の一部は図中に表示していない。

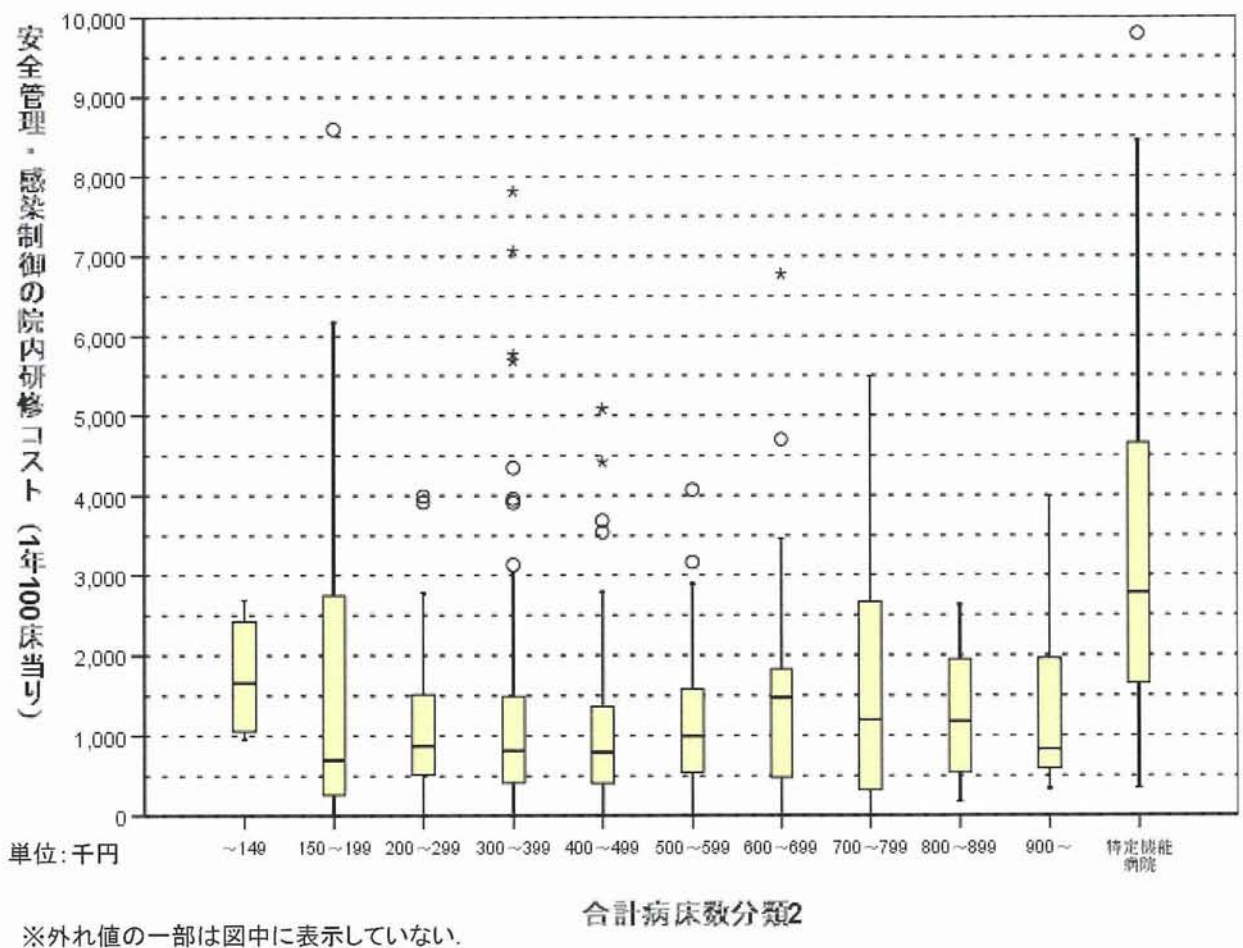
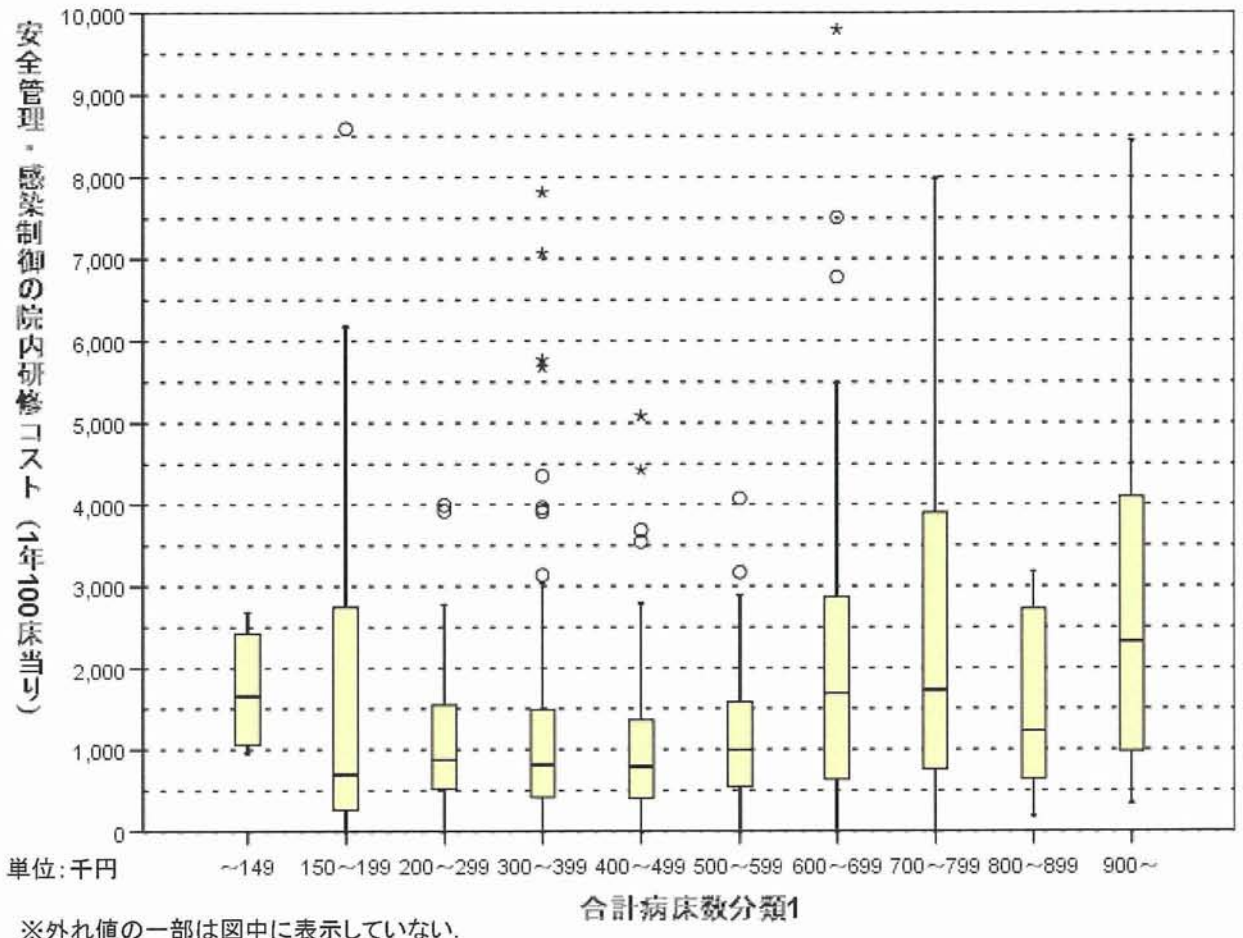


安全管理・感染制御に特化した院内研修 に要するコスト

1年当り100床換算

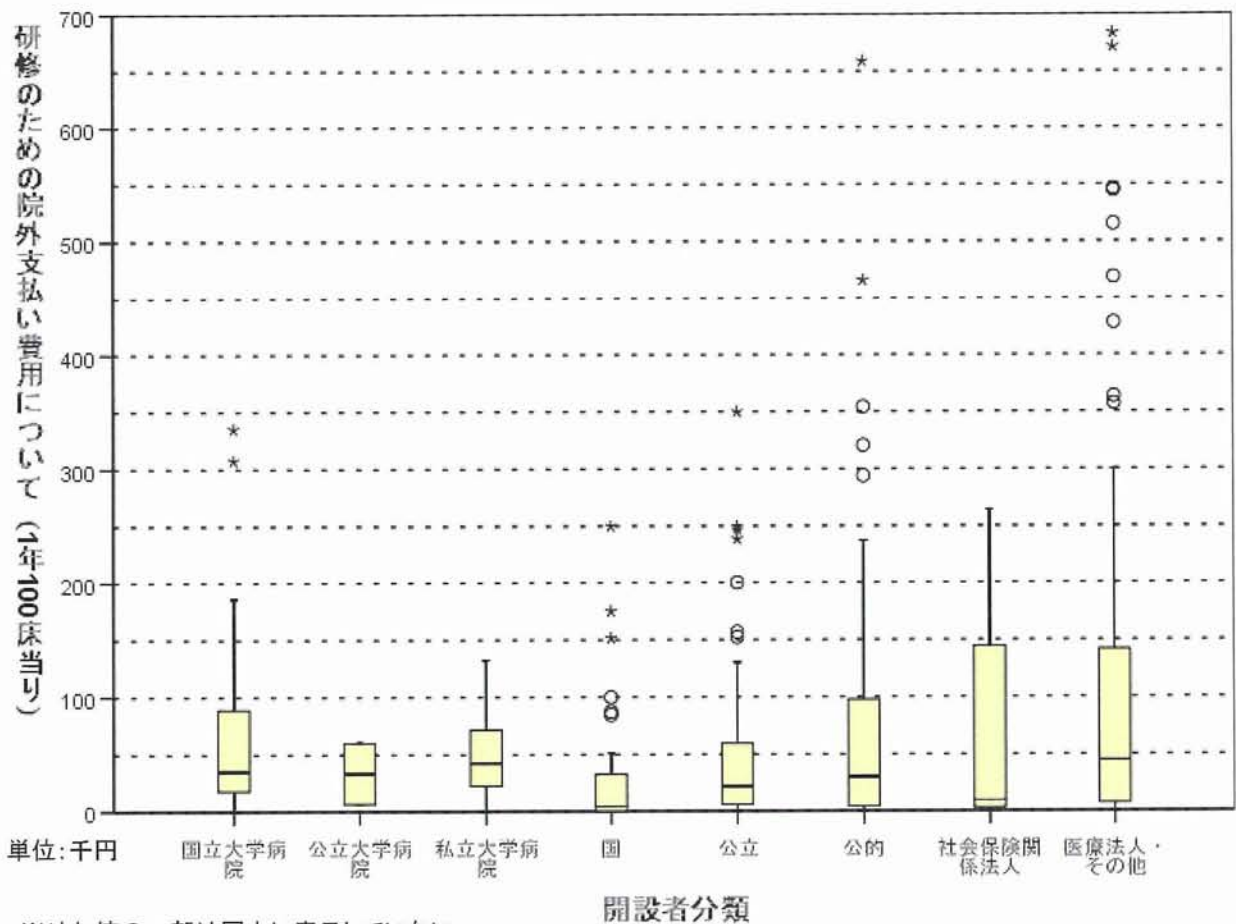


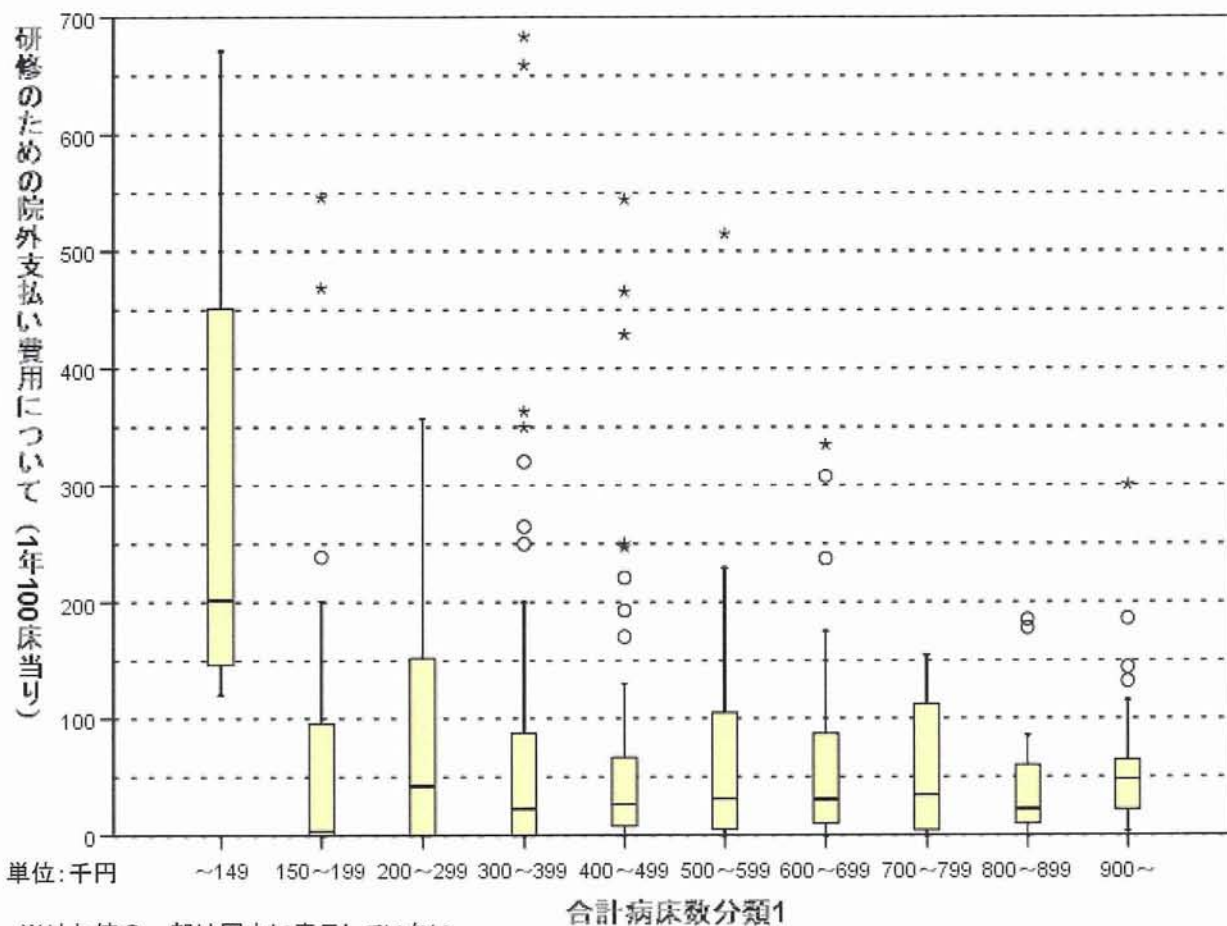
※外れ値の一部は図中に表示していない。



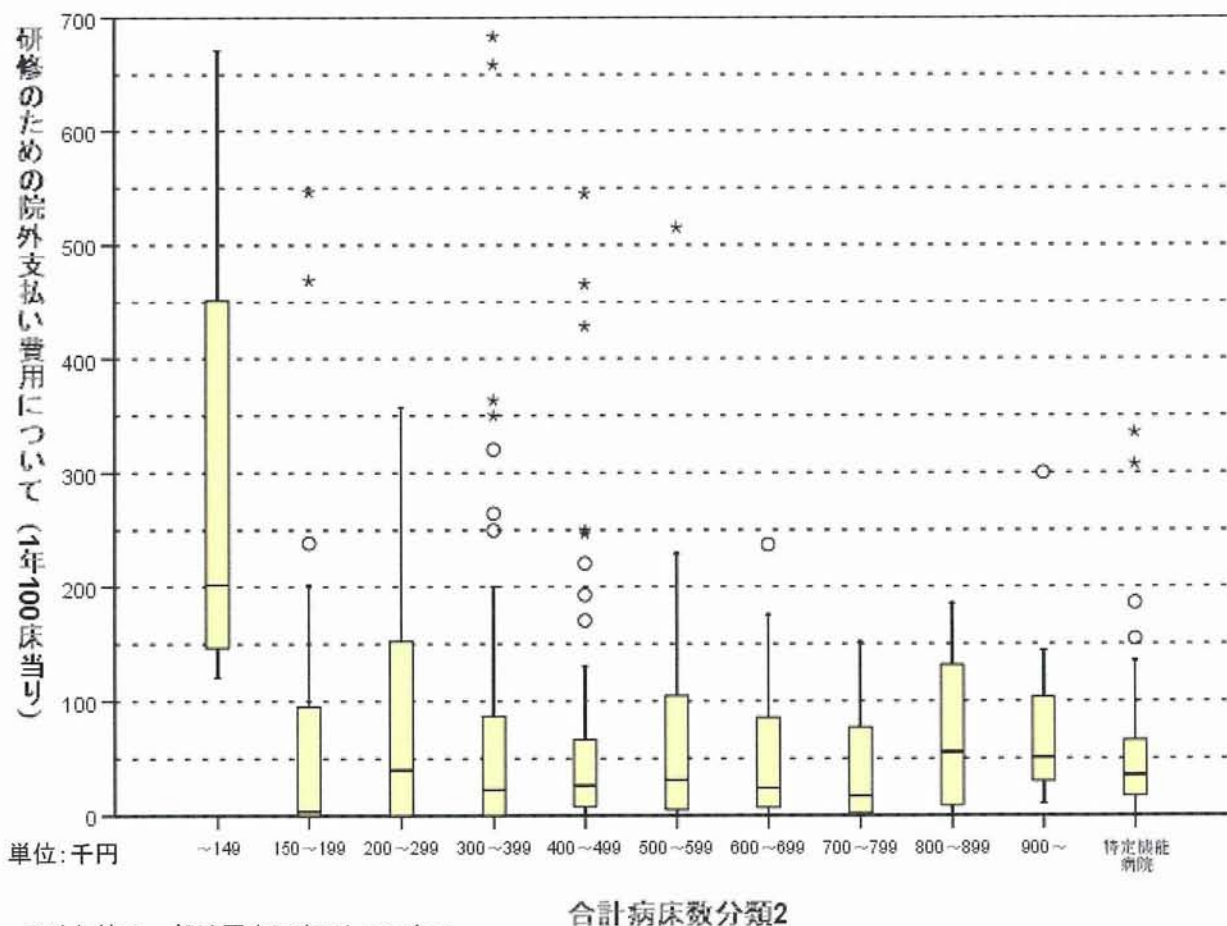
研修のための院外支払い に要するコスト

1年当り100床換算





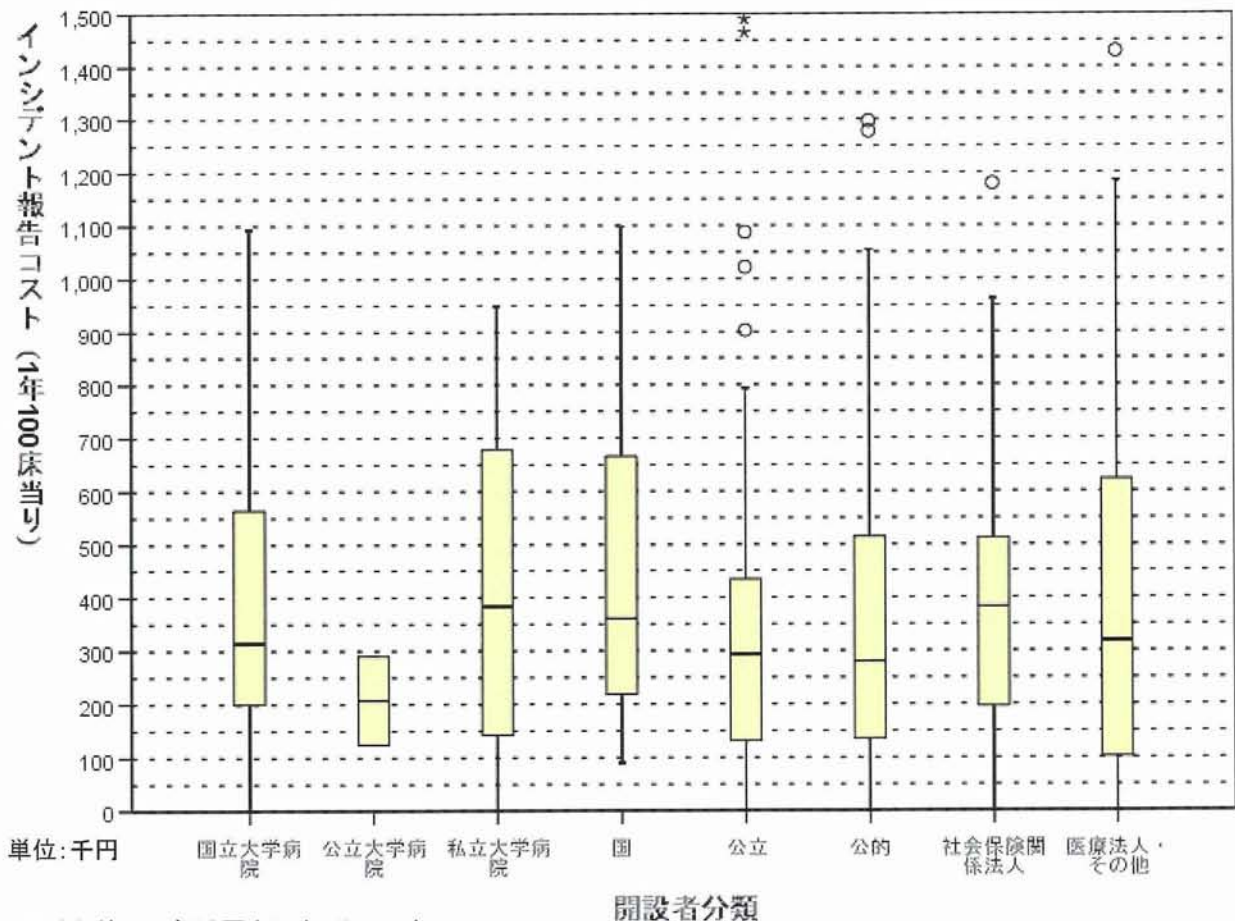
※外れ値の一部は図中に表示していない。



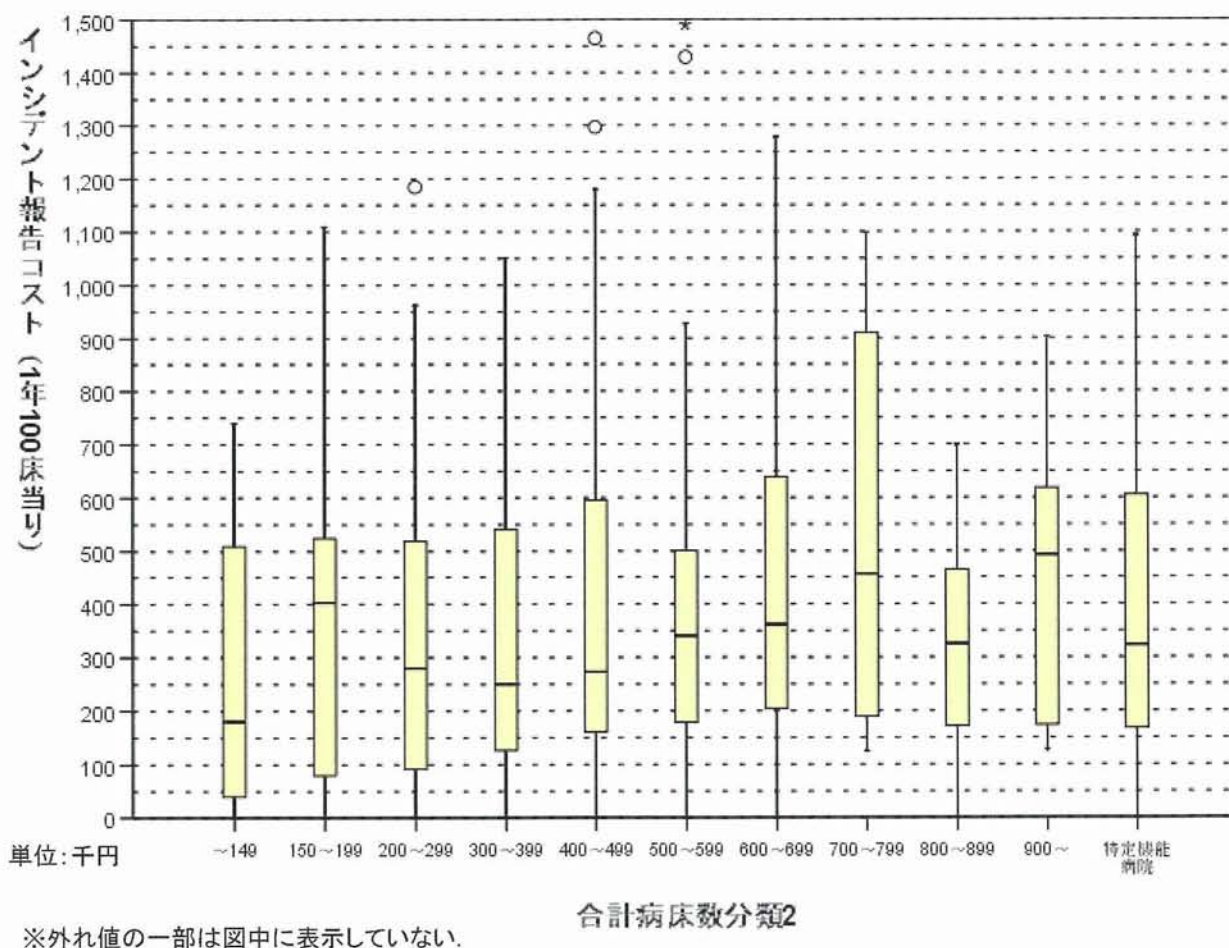
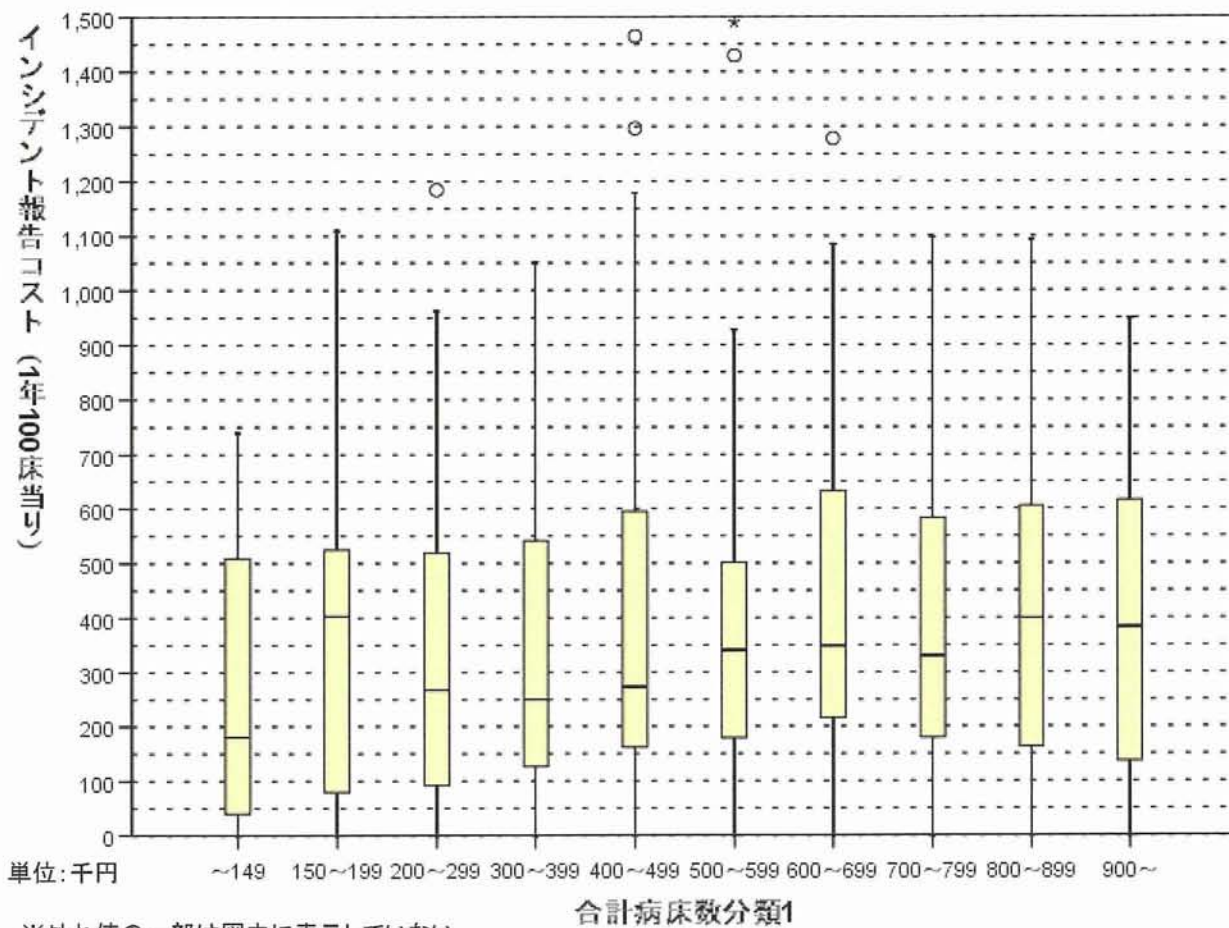
※外れ値の一部は図中に表示していない。

インシデント報告 に要するコスト

1年当り100床換算

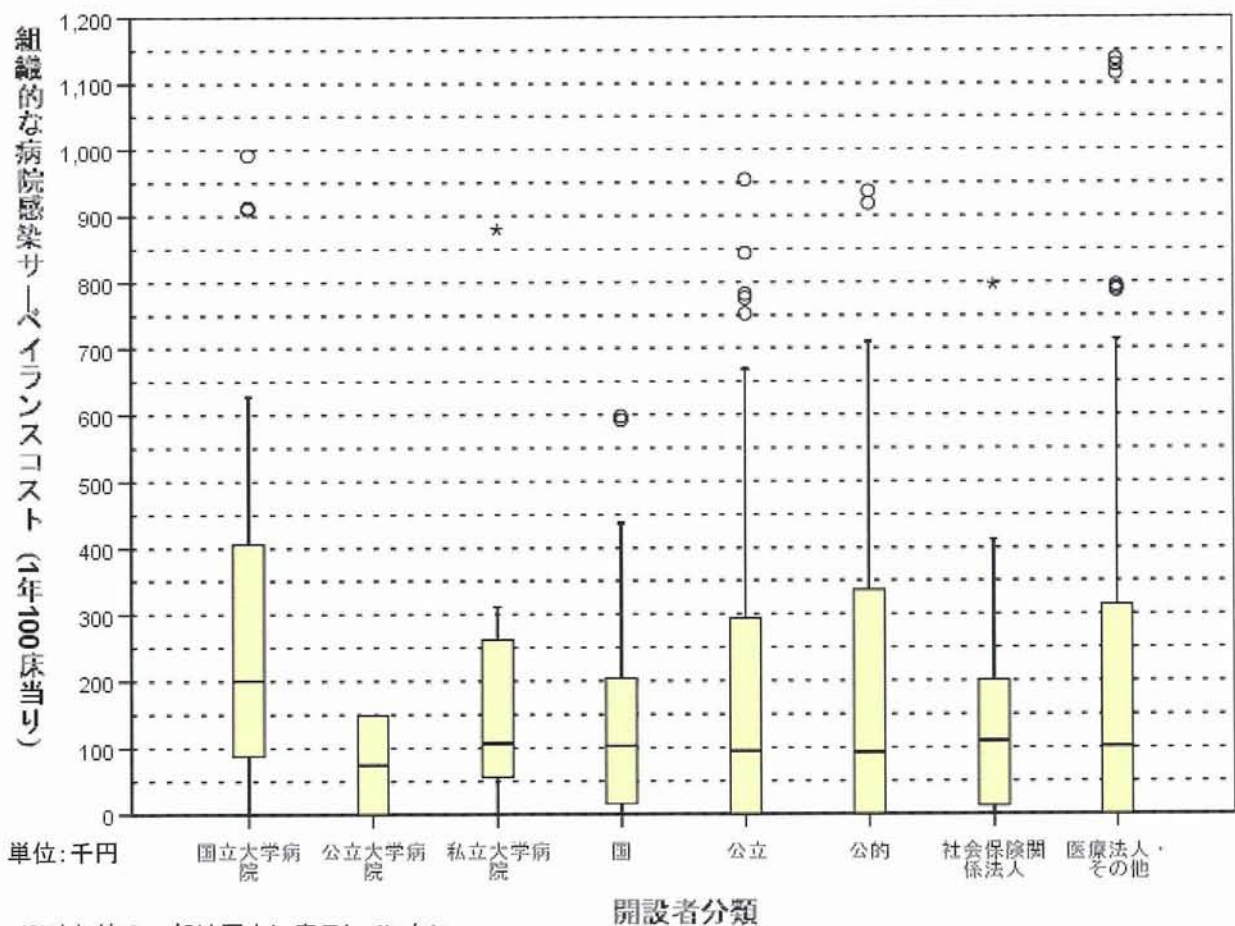


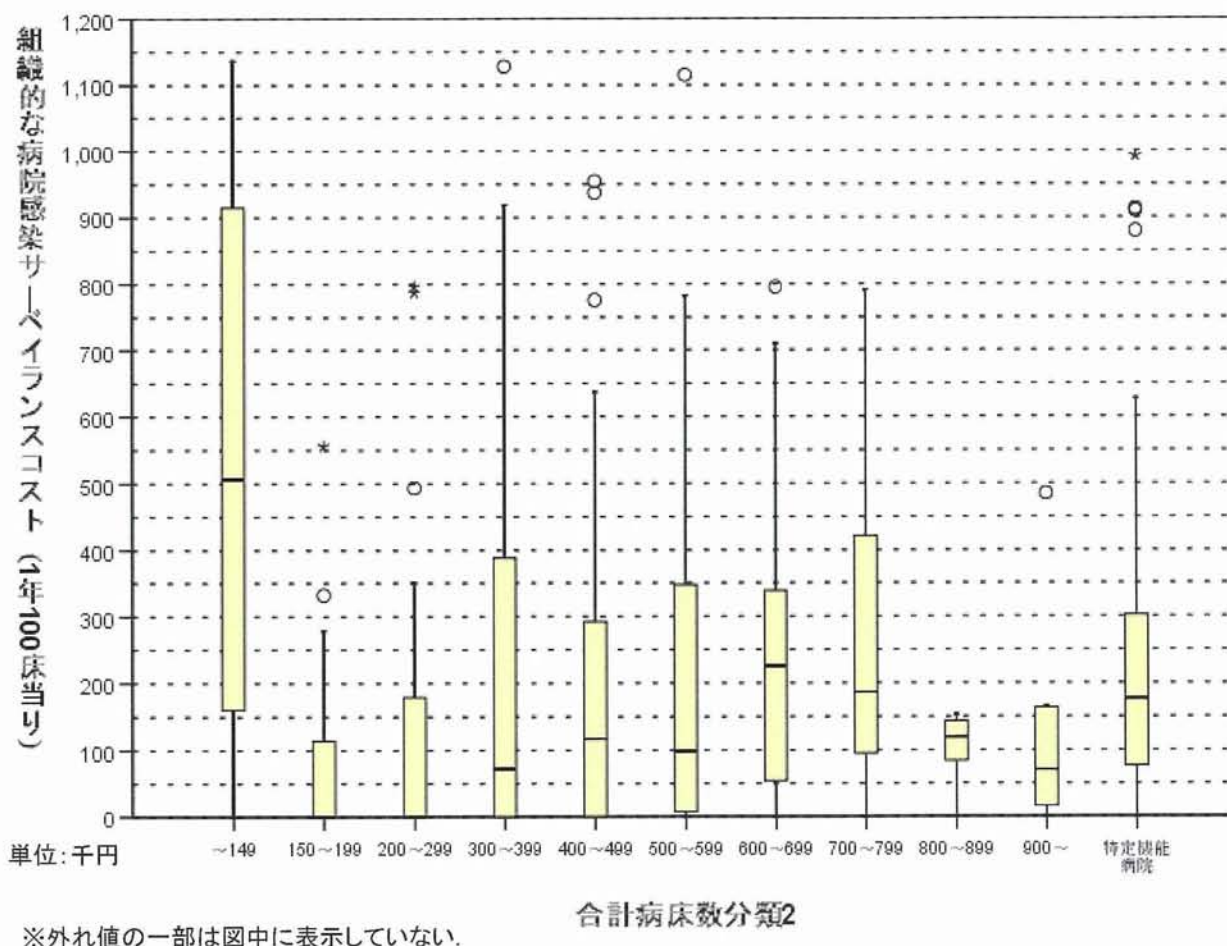
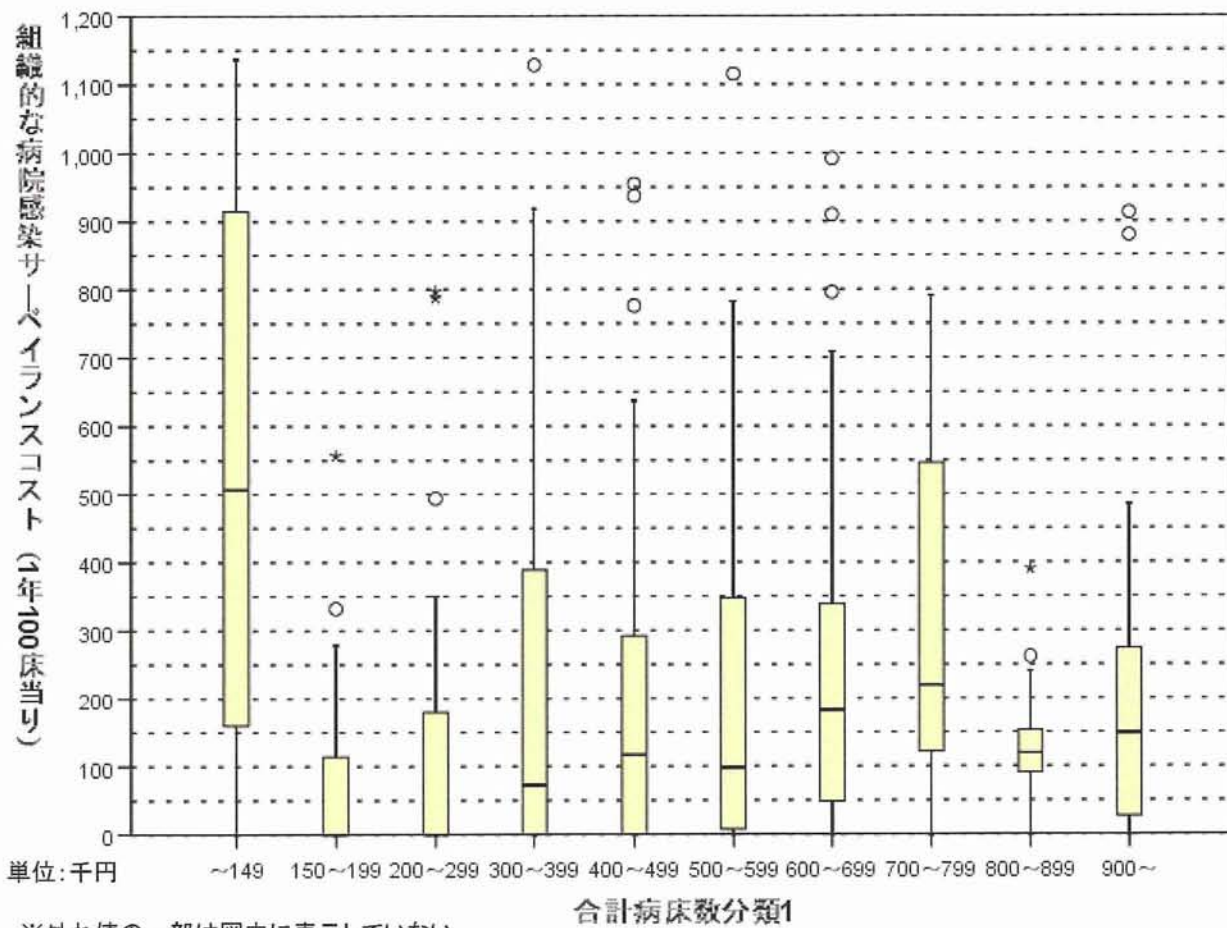
※外れ値の一部は図中に表示していない。



組織的なサーベイランス に要するコスト

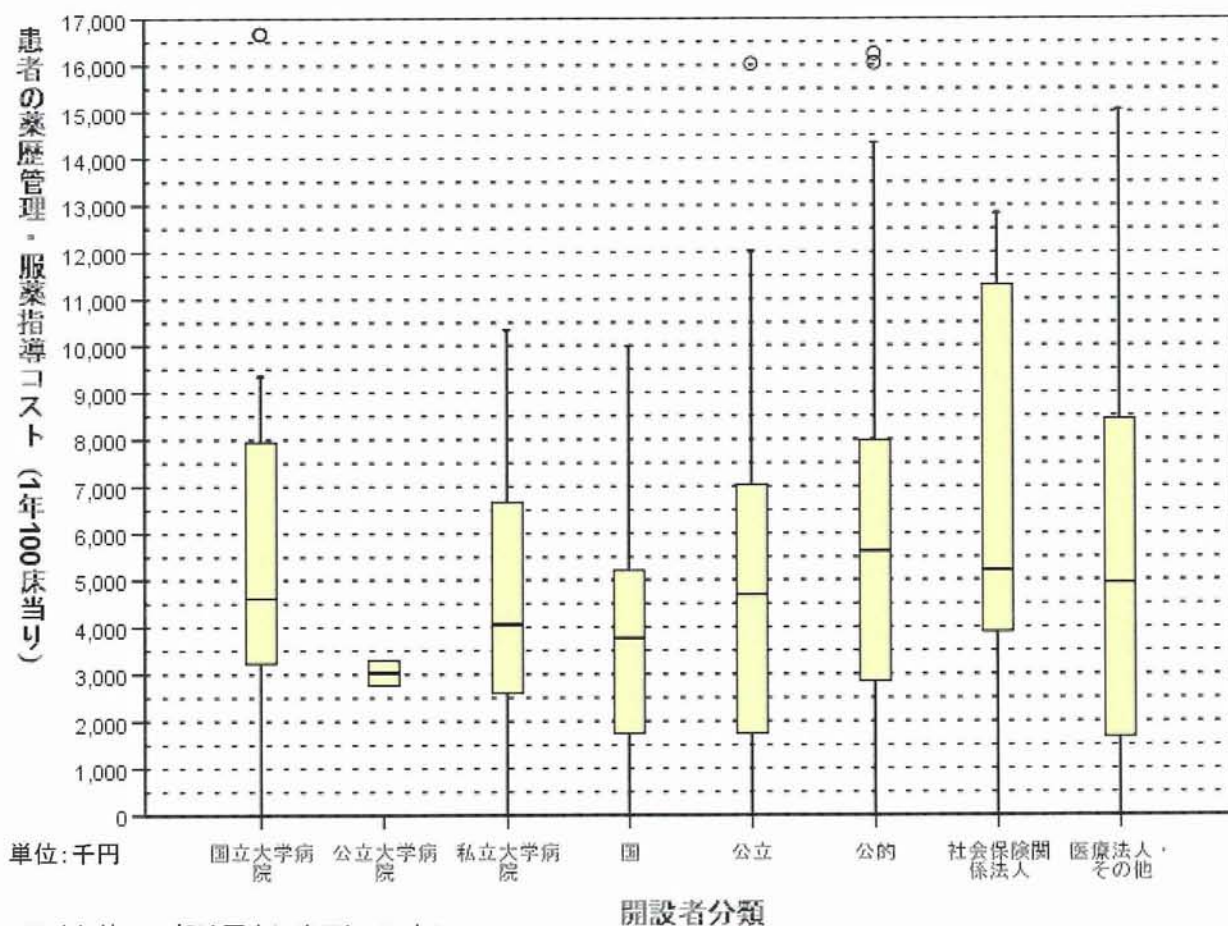
1年当り100床換算

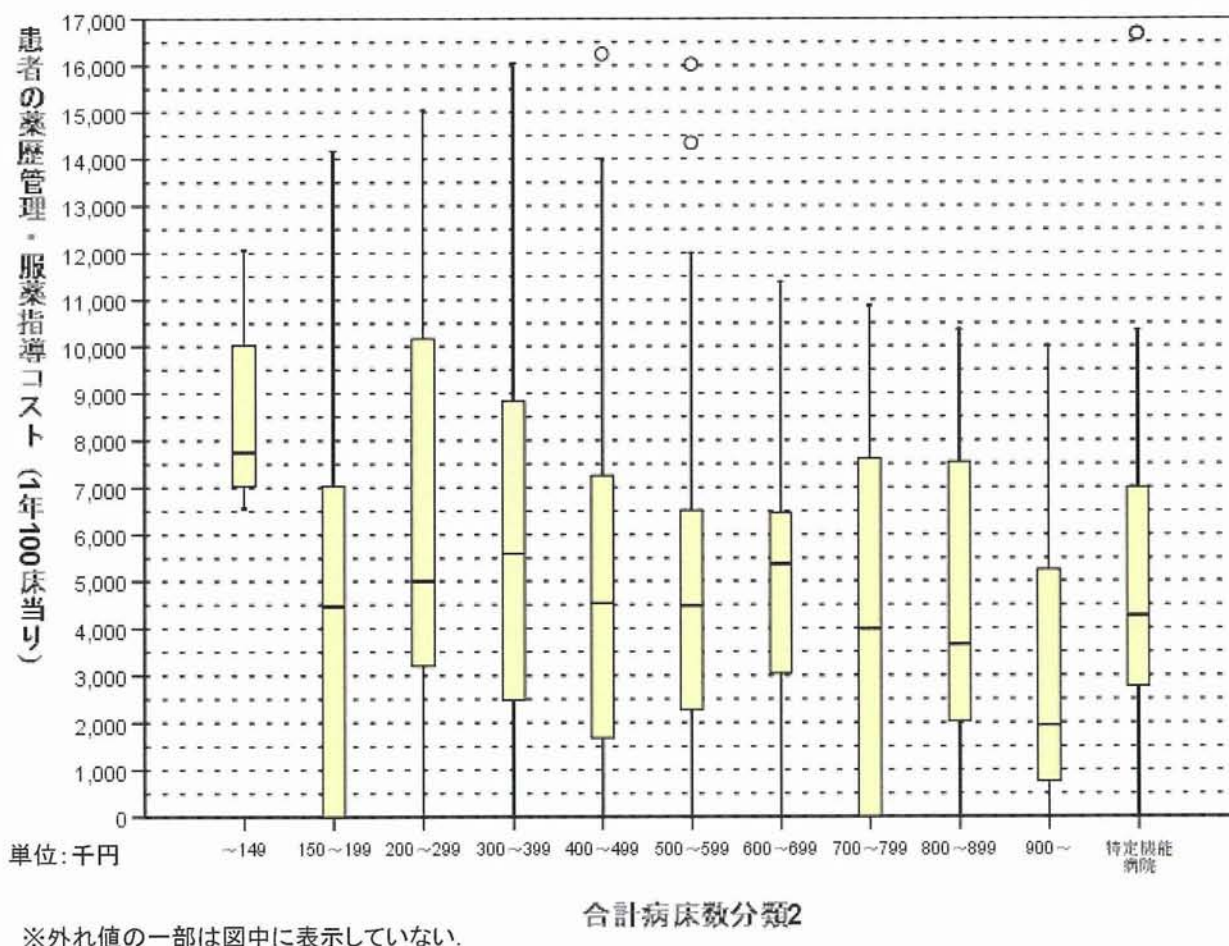
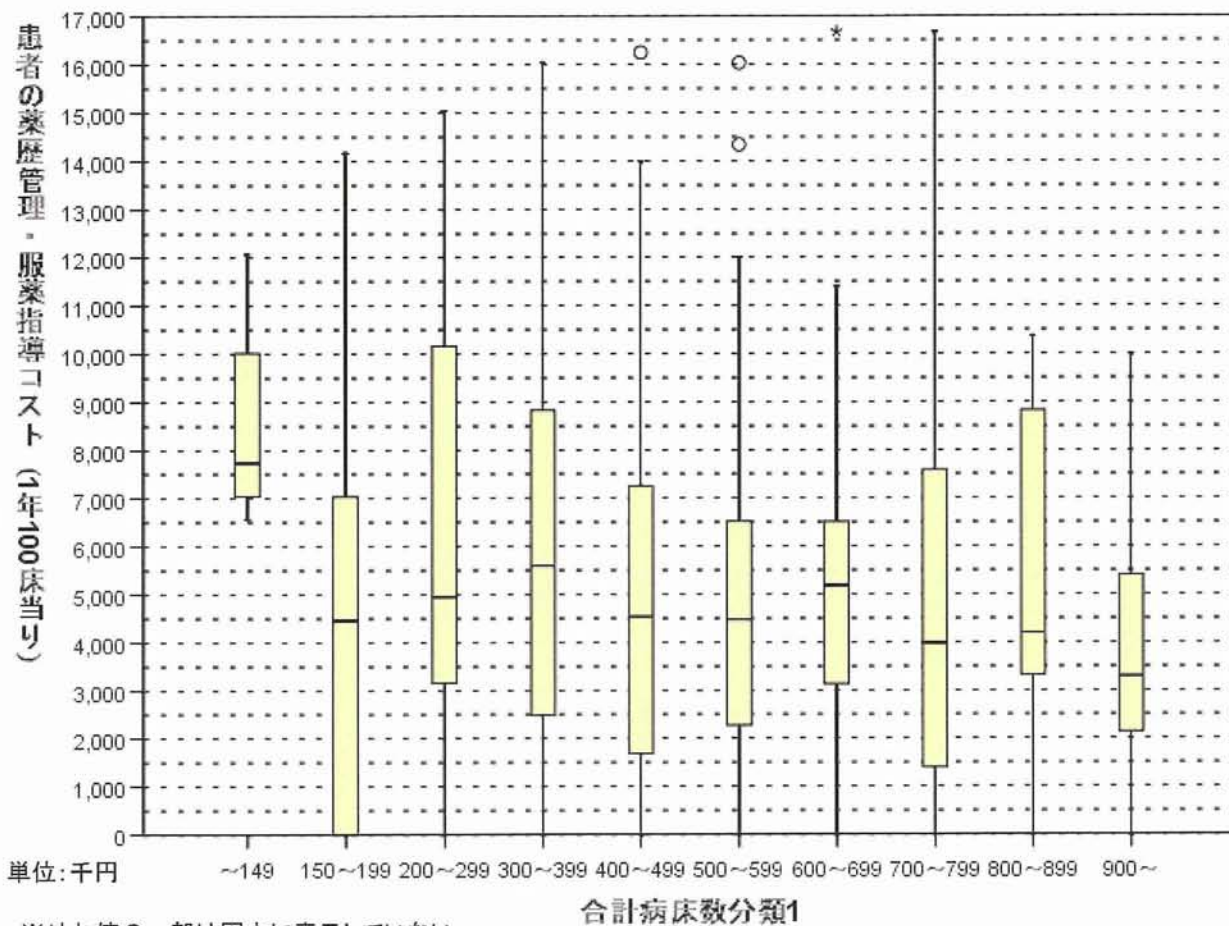




医薬品管理(患者の薬歴管理・服薬指導) に要するコスト

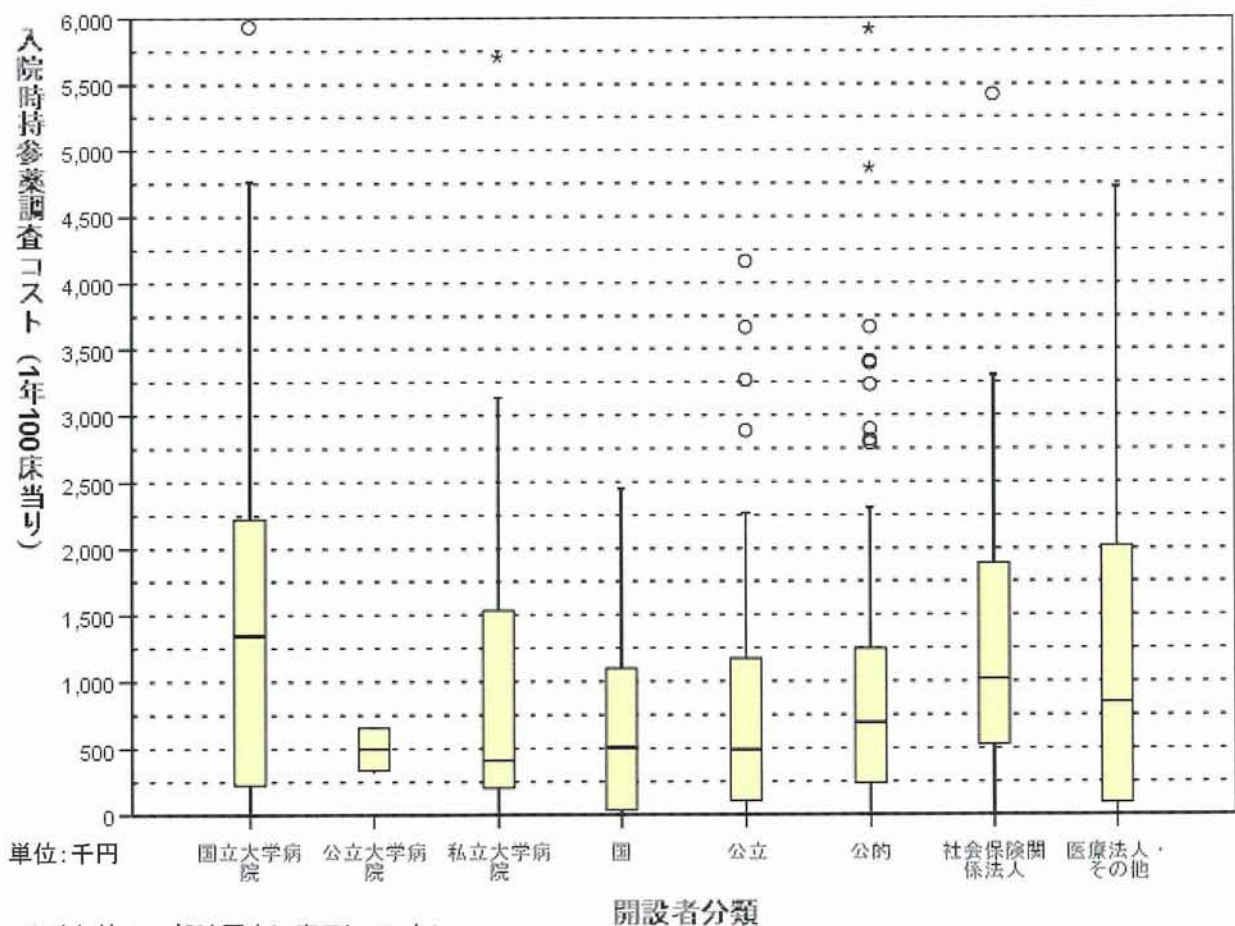
1年当り100床換算

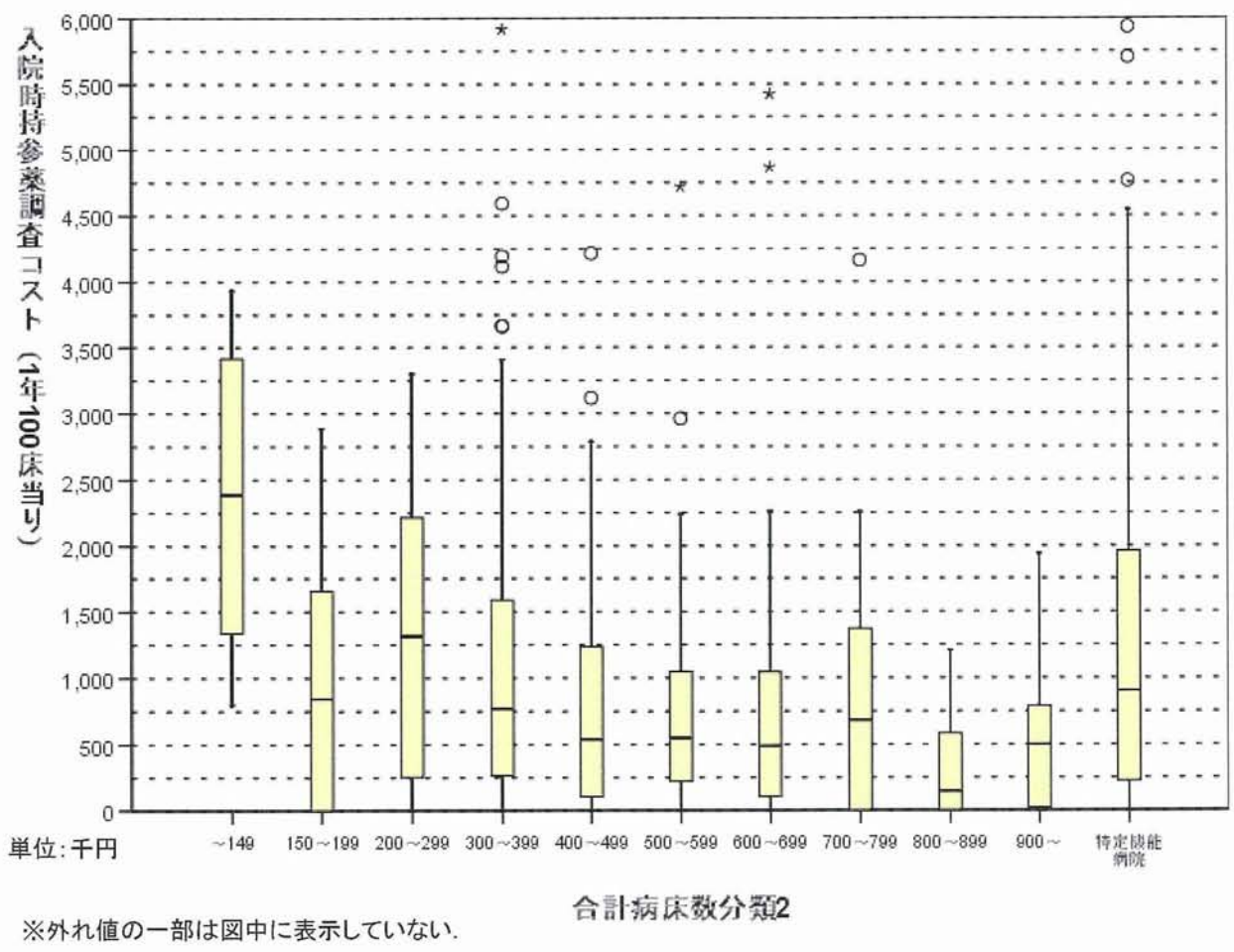
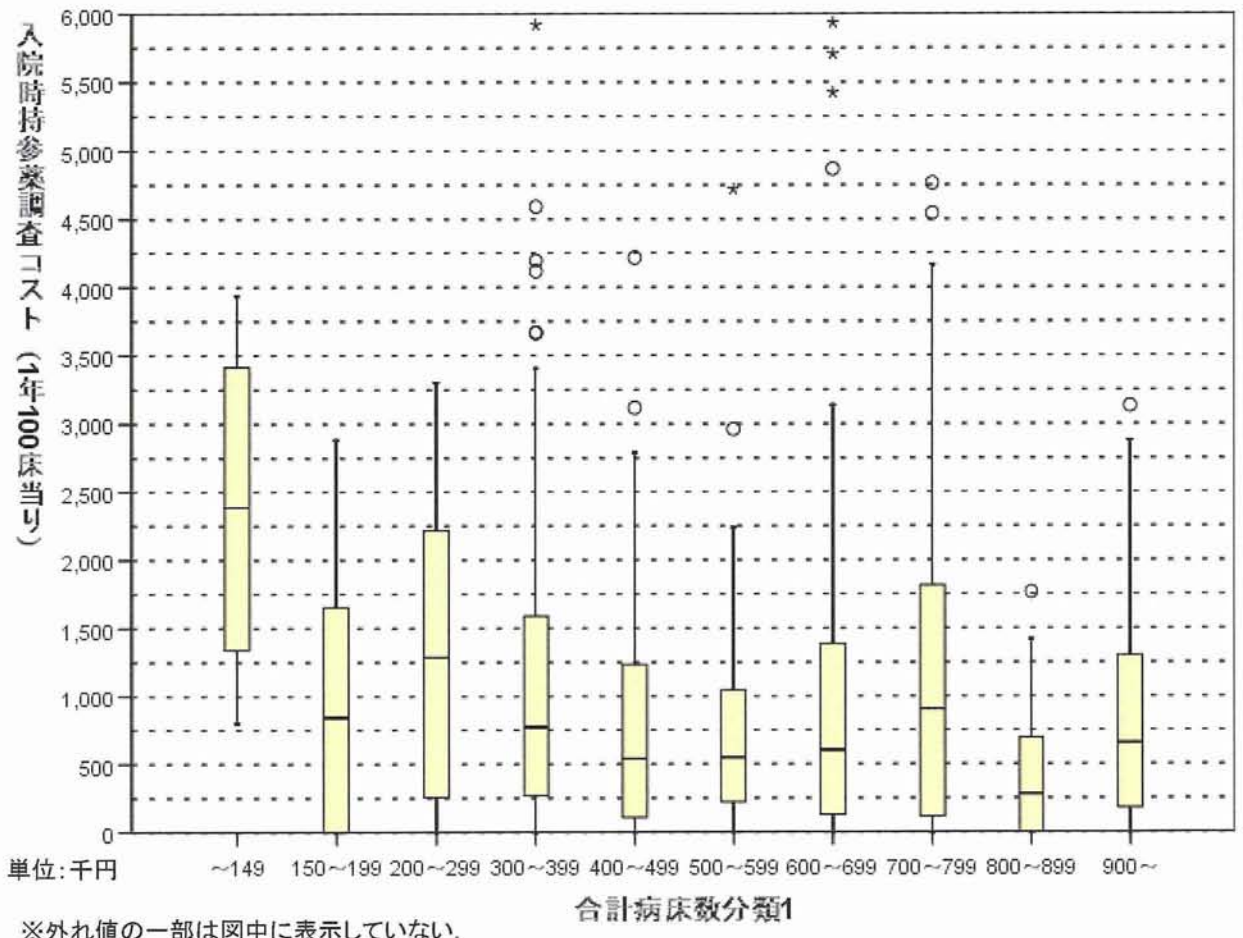




医薬品管理(入院時持参薬調査) に要するコスト

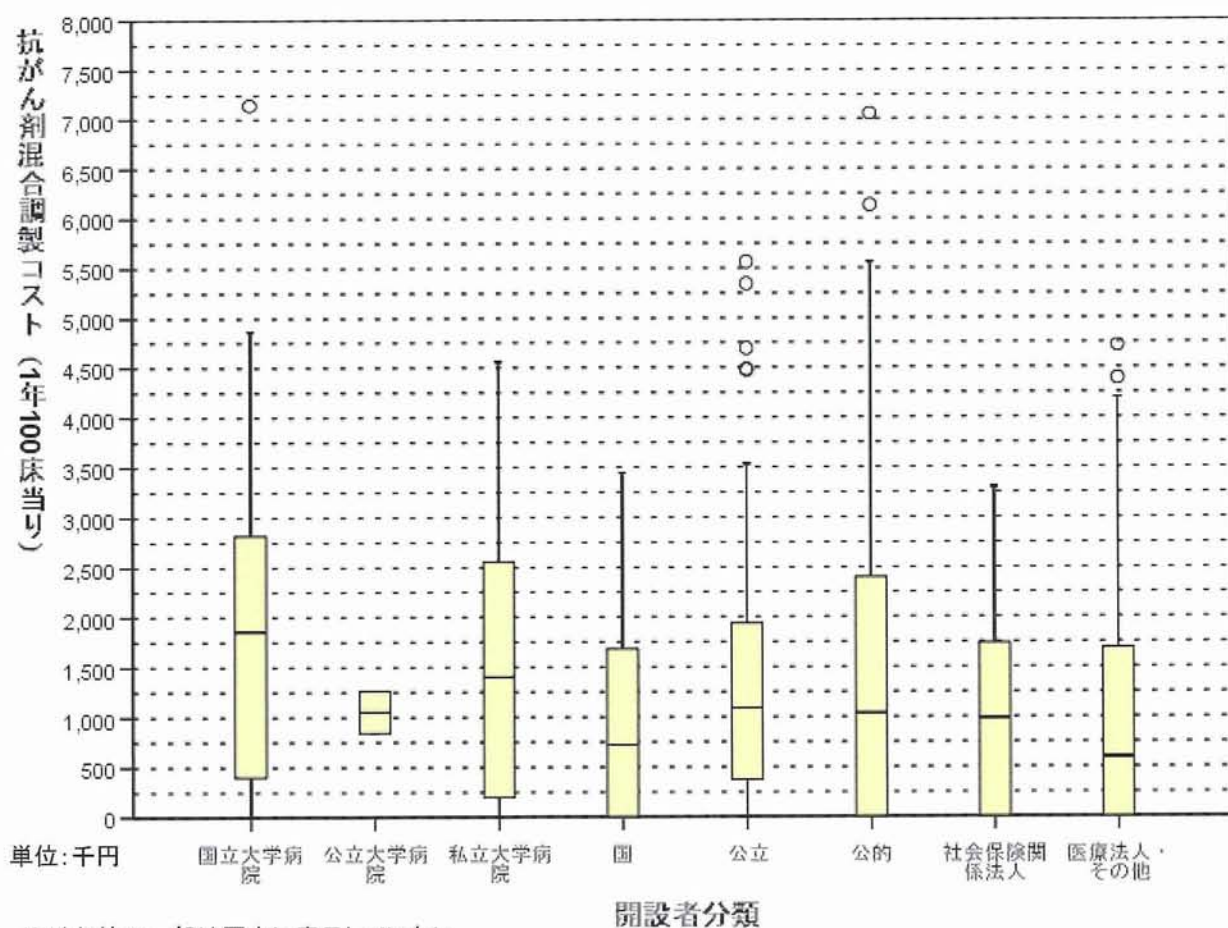
1年当り100床換算





医薬品管理(抗がん剤混合調製) に要するコスト

1年当り100床換算



※外れ値の一部は図中に表示していない。