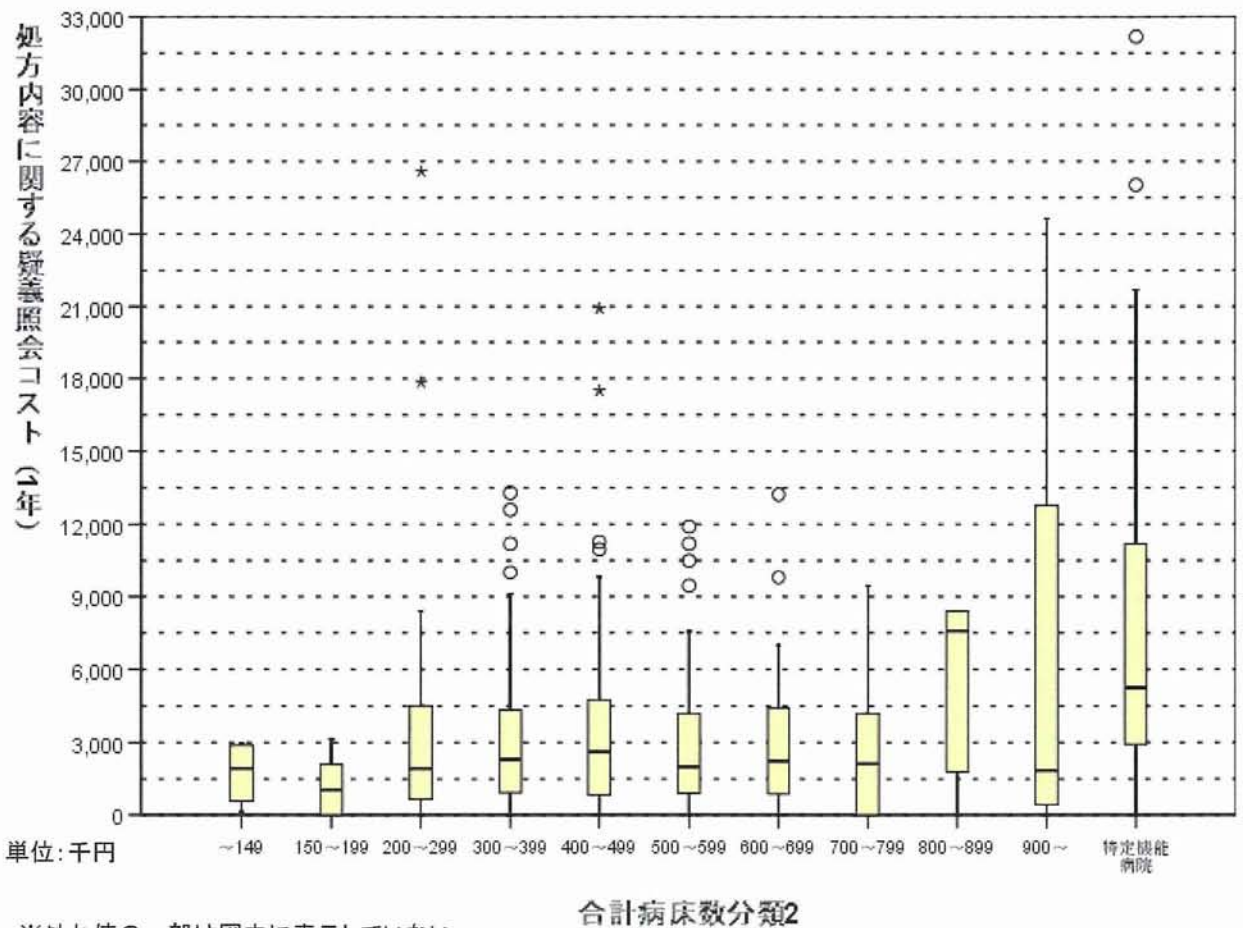


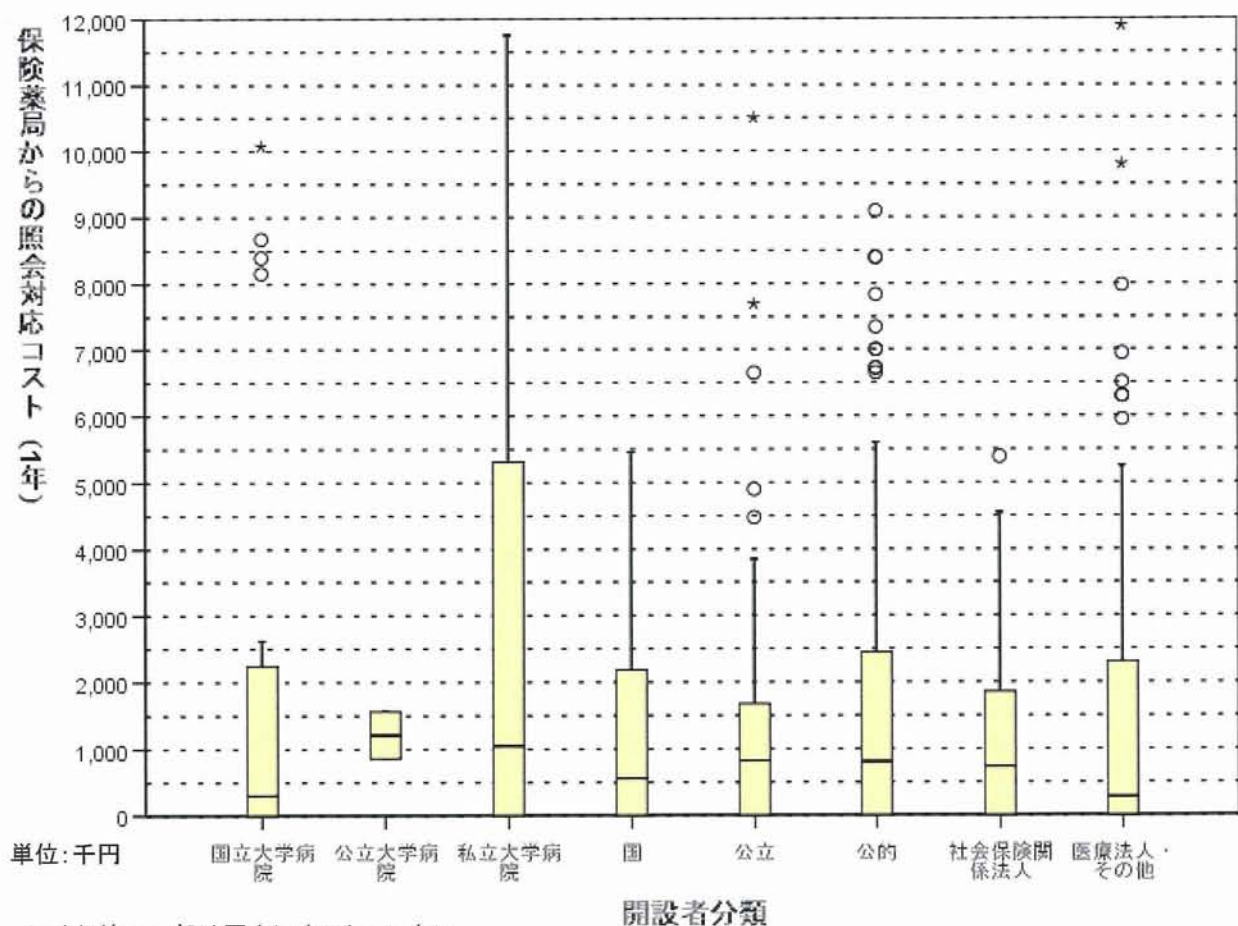
※外れ値の一部は図中に表示していない。



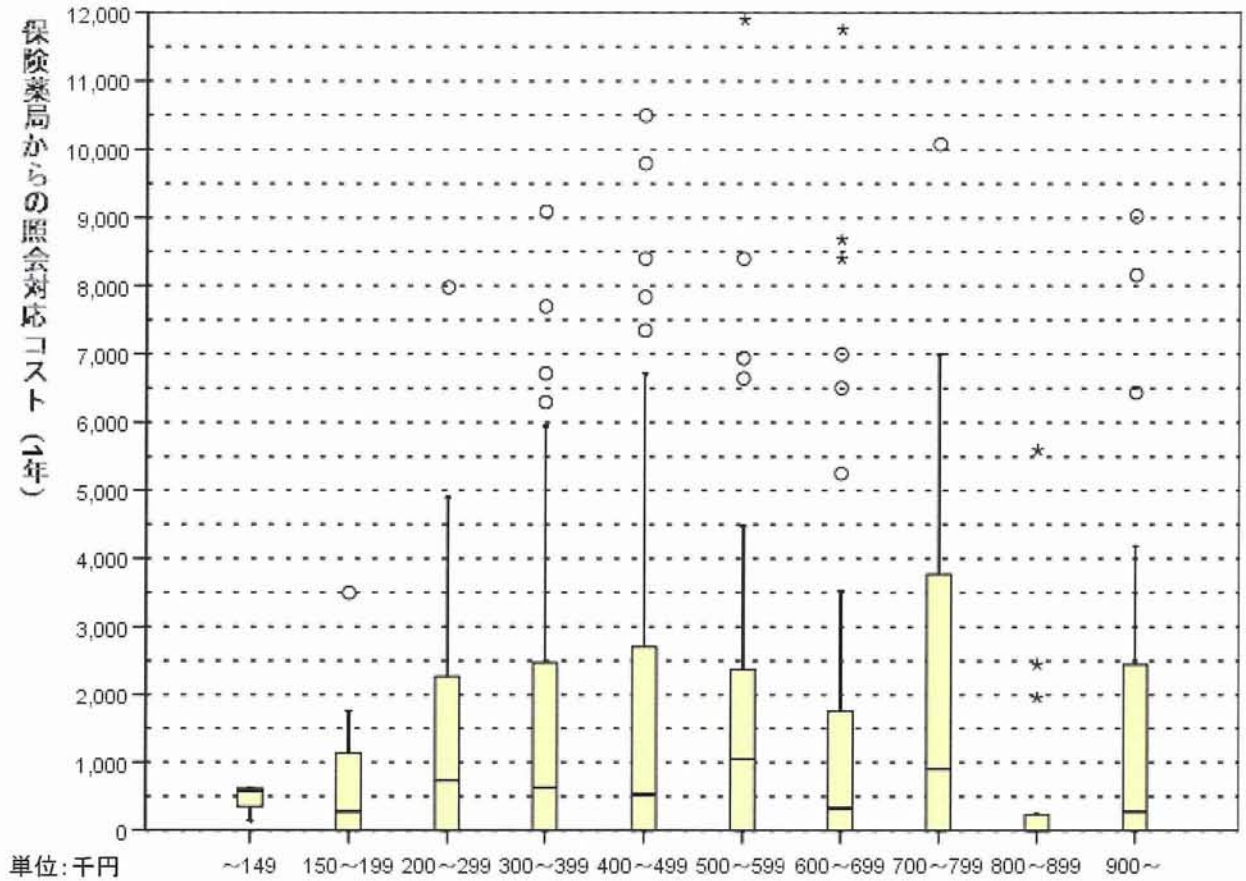
※外れ値の一部は図中に表示していない。

# 医薬品管理（保険薬局からの照会対応） に要するコスト

1年当り実測値

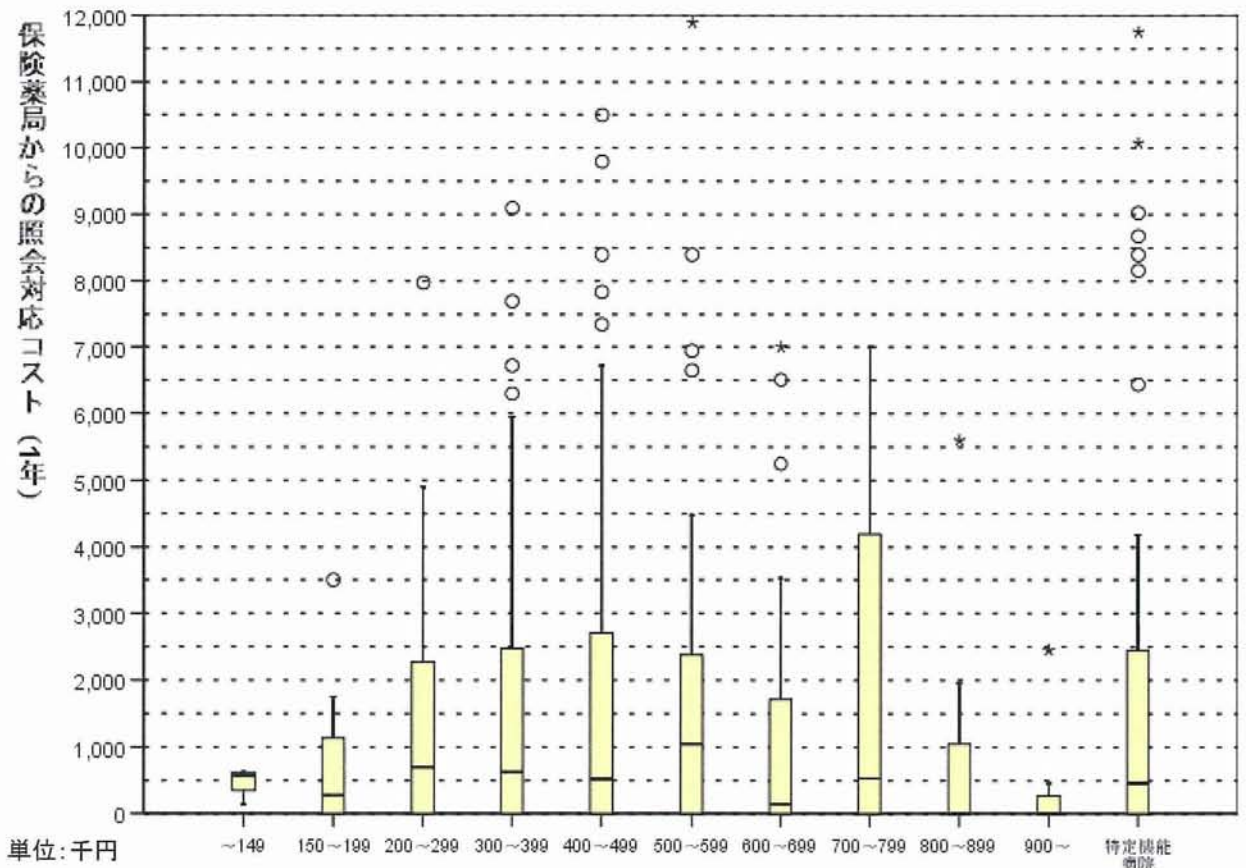


保険薬局からの照会対応コスト（二年）



※外れ値の一部は図中に表示していない。

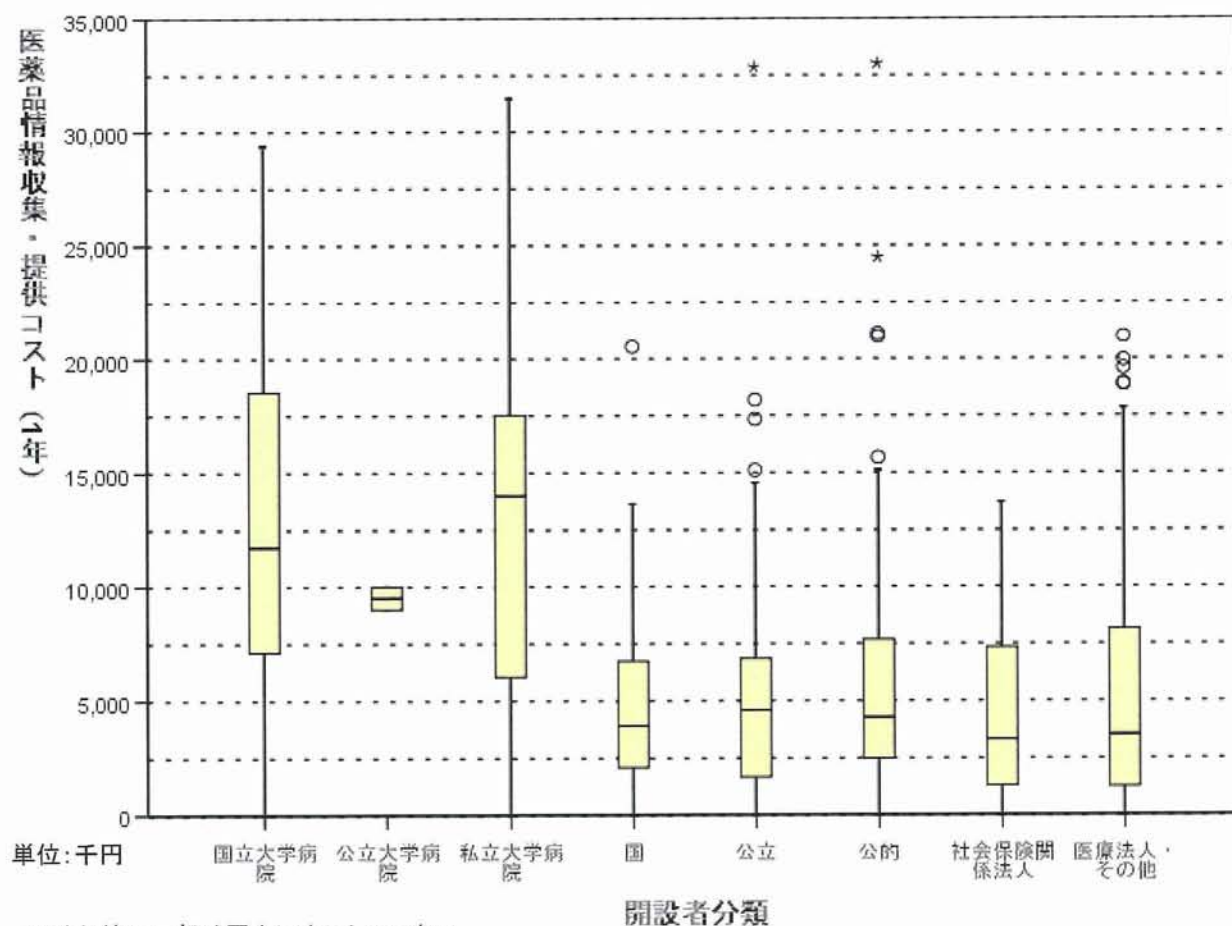
保険薬局からの照会対応コスト（二年）

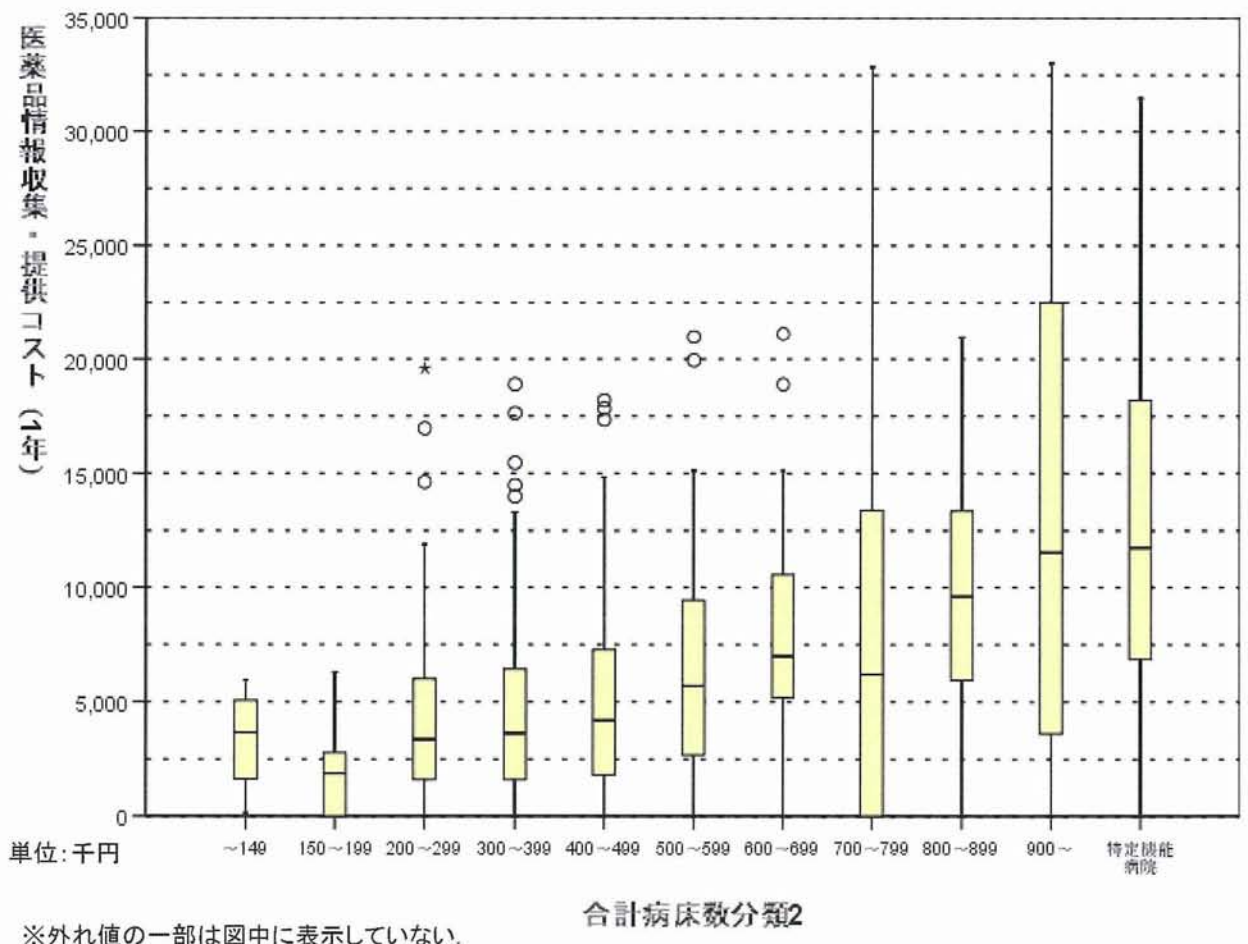
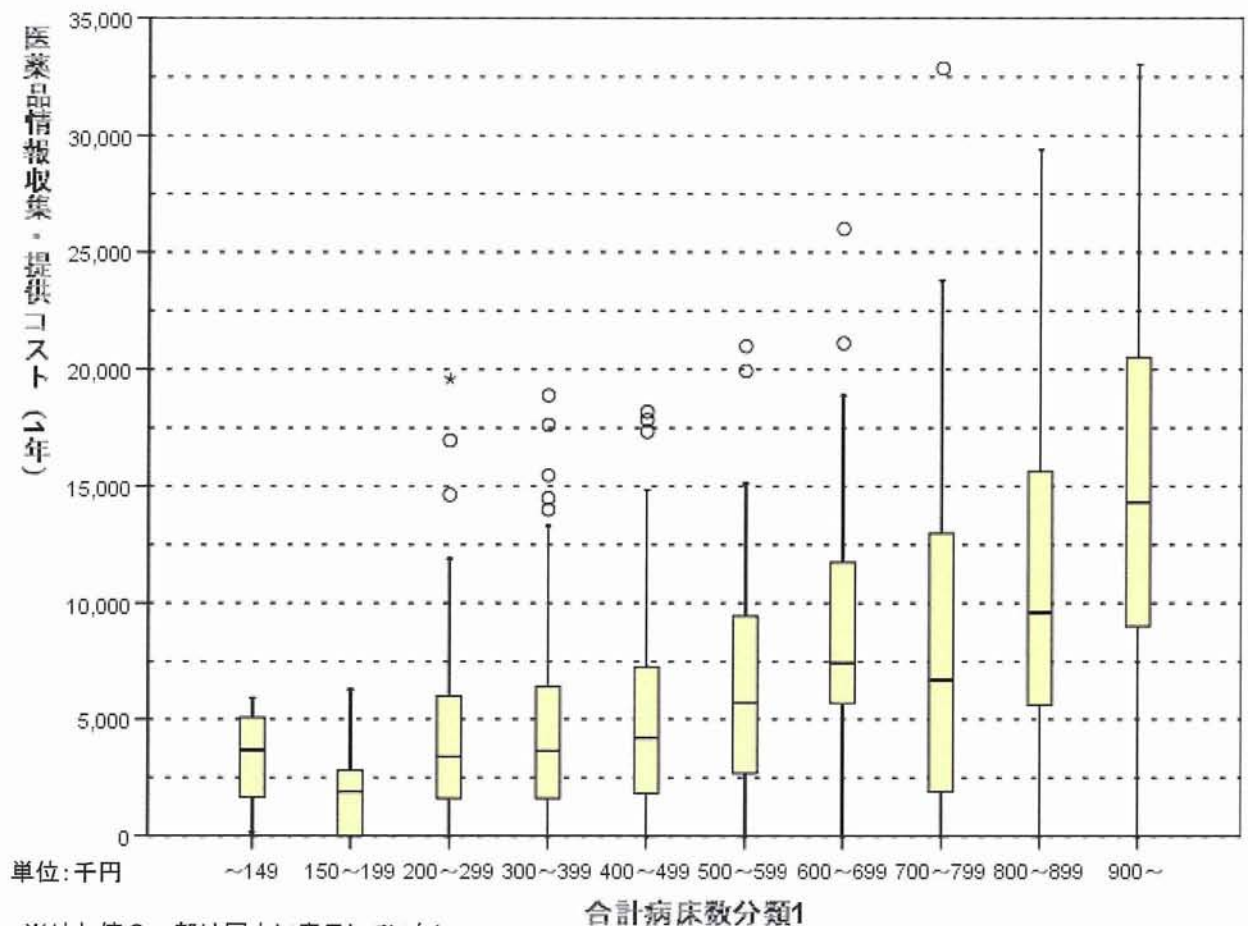


※外れ値の一部は図中に表示していない。

# 医薬品管理(医薬品情報収集・提供) に要するコスト

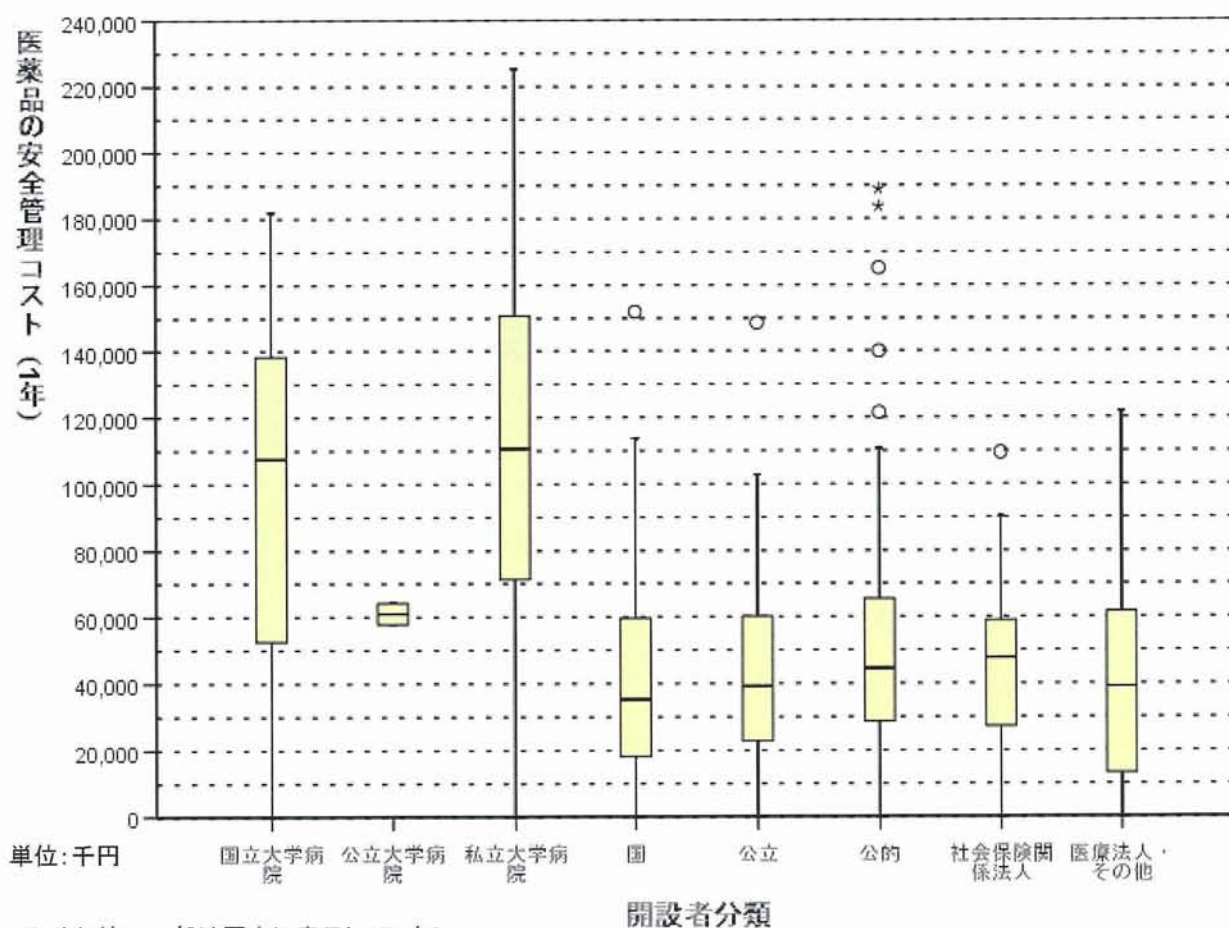
## 1年当り実測値



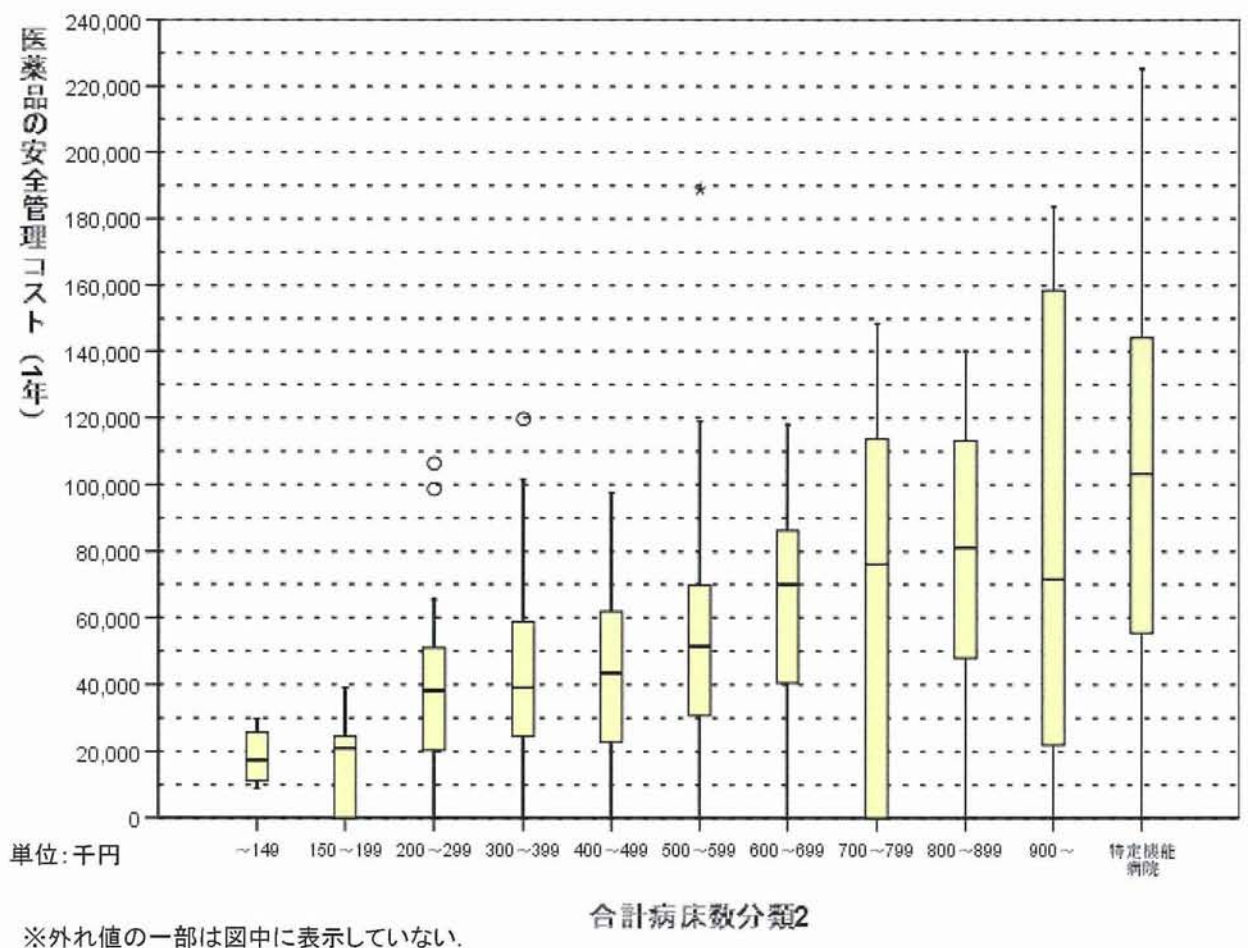
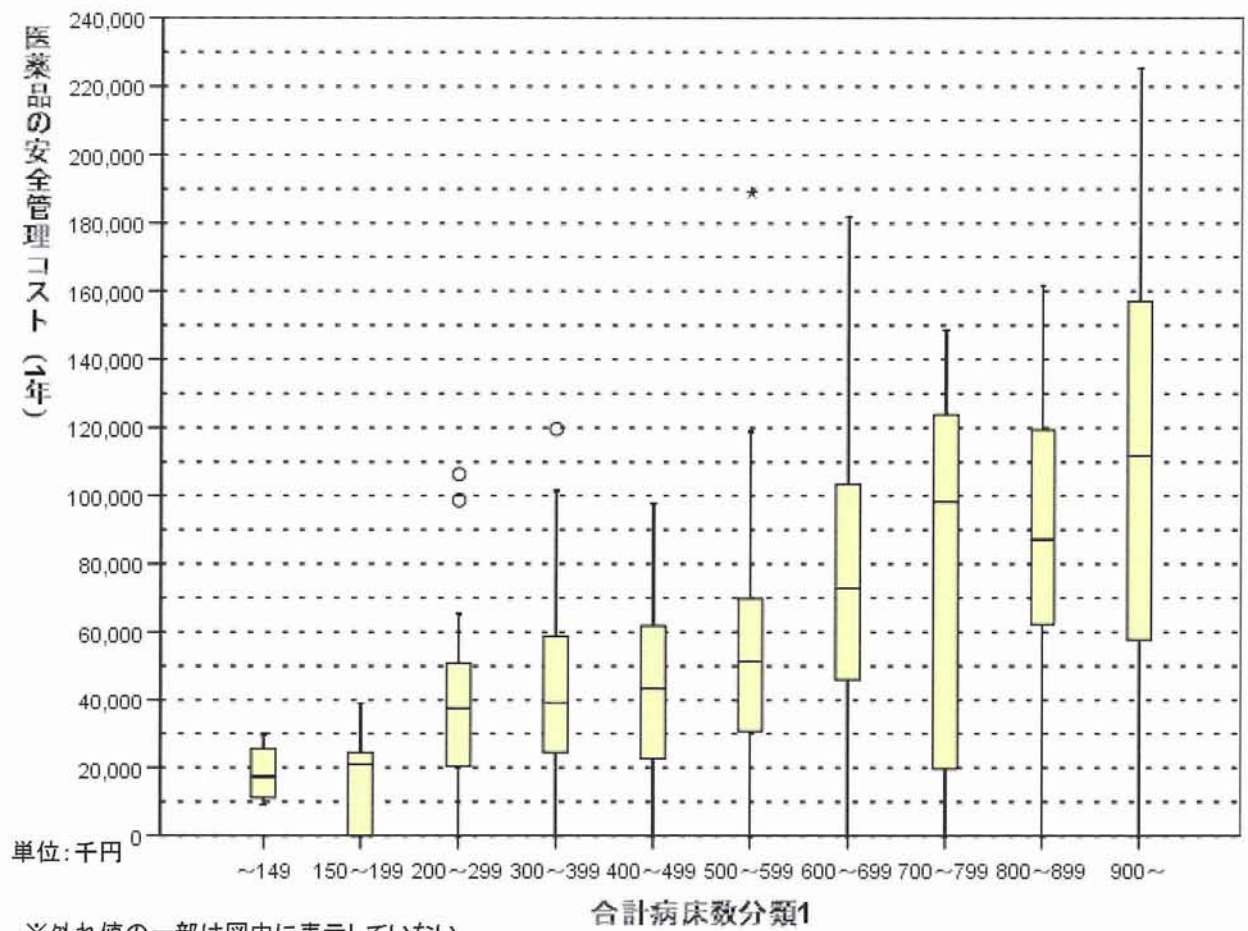


# 医薬品管理(合計) に要するコスト

1年当り実測値

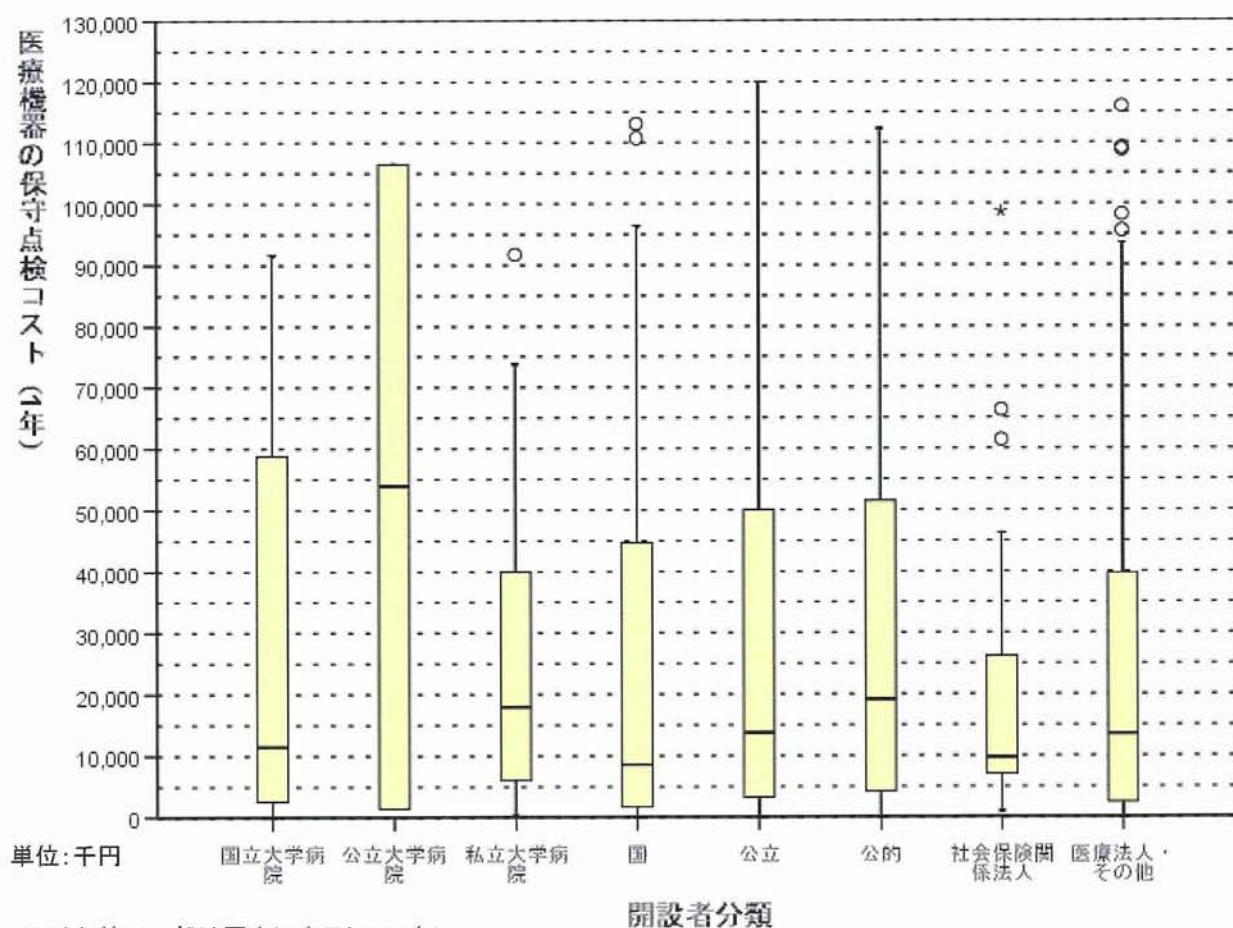


※外れ値の一部は図中に表示していない。



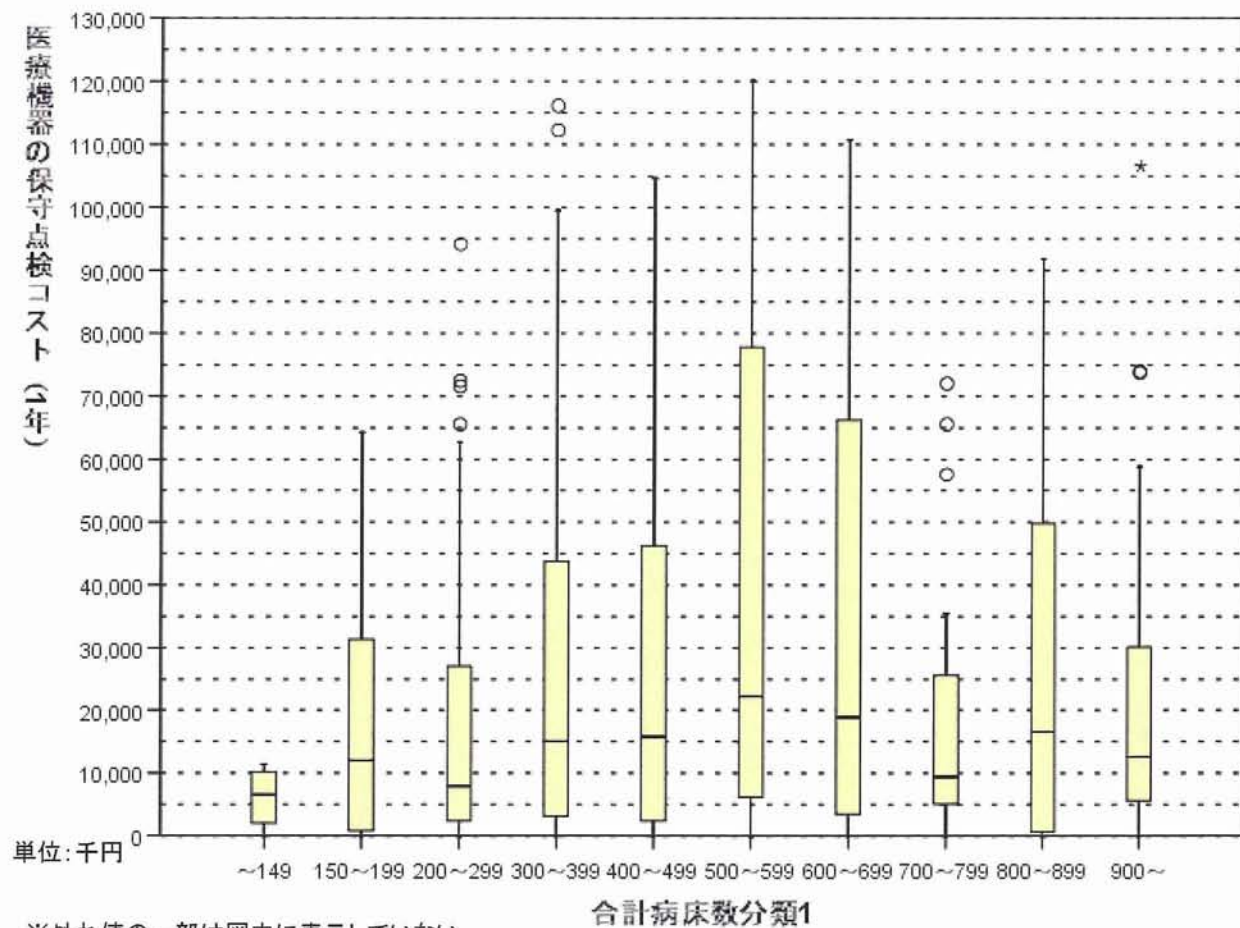
# 医療機器の保守点検 に要するコスト

## 1年当り実測値

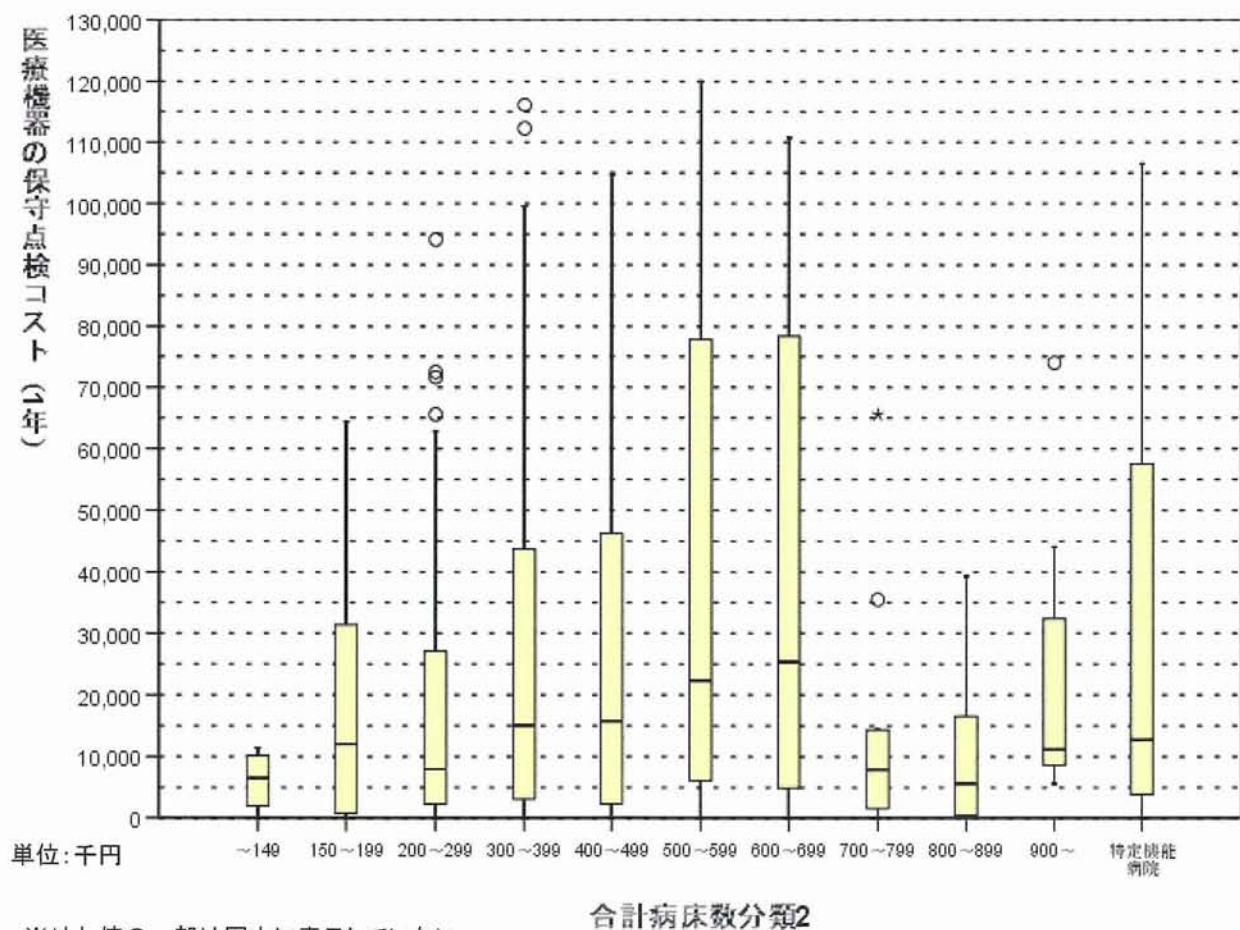


※外れ値の一部は図中に表示していない。





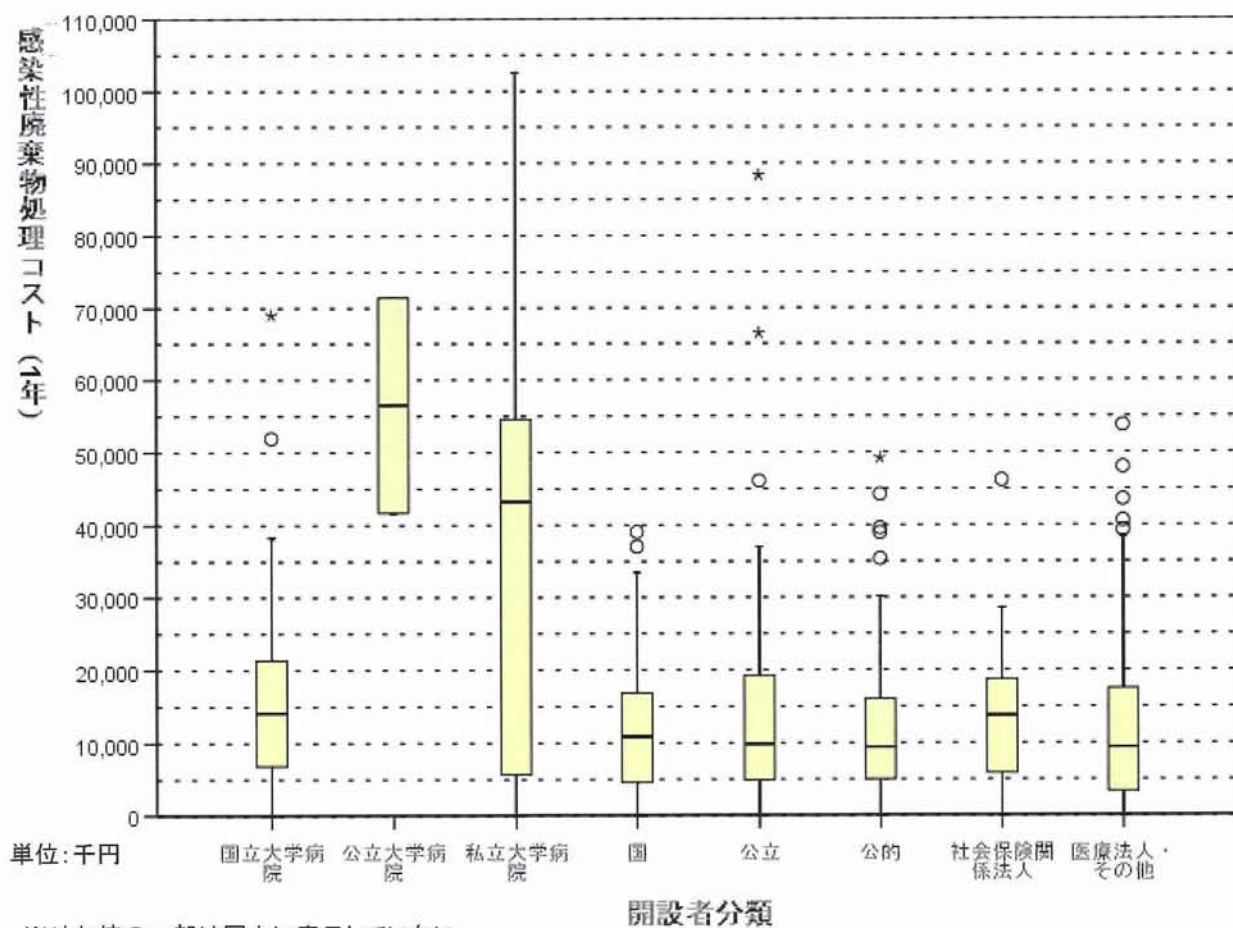
※外れ値の一部は図中に表示していない。



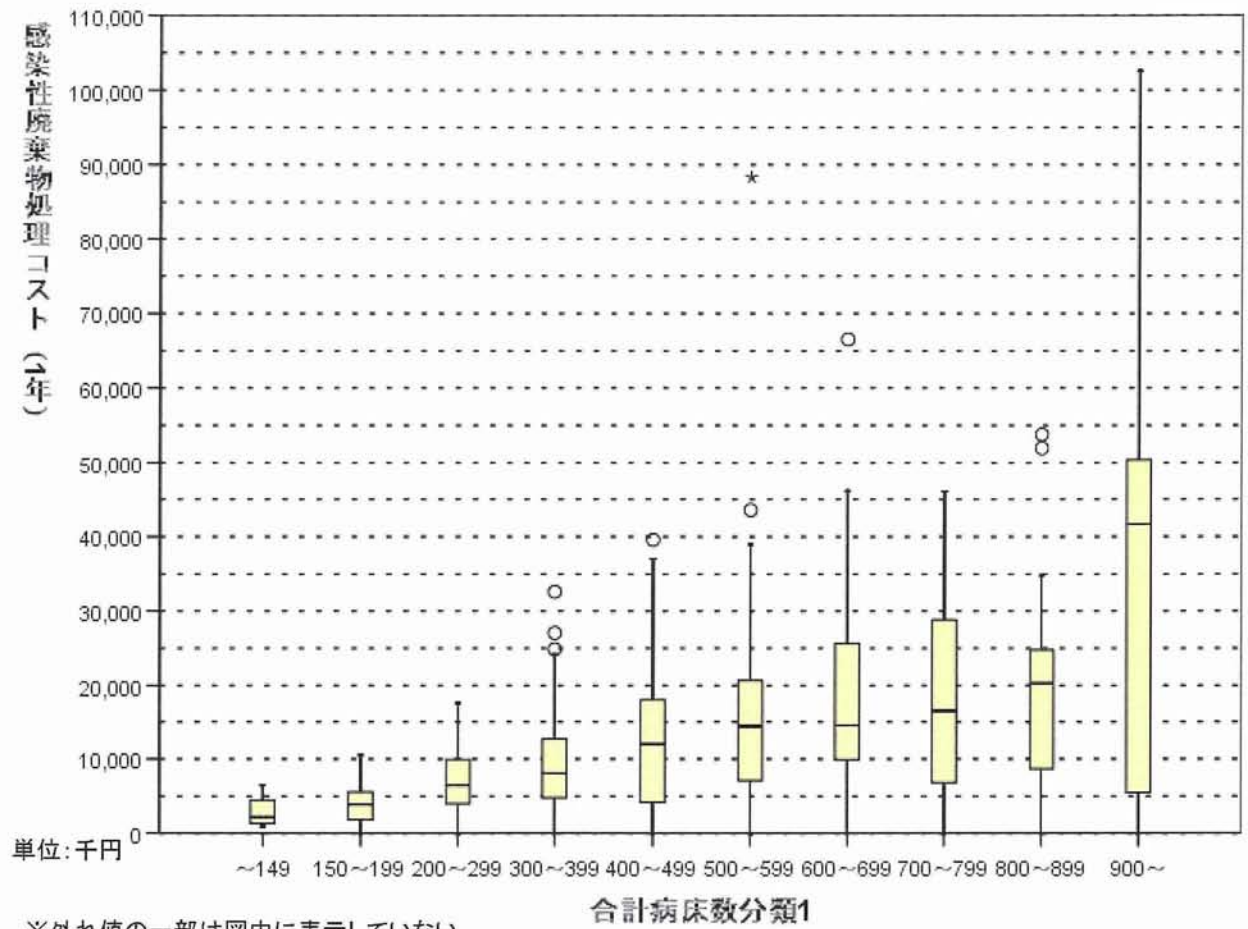
※外れ値の一部は図中に表示していない。

# 感染性廃棄物処理 に要するコスト

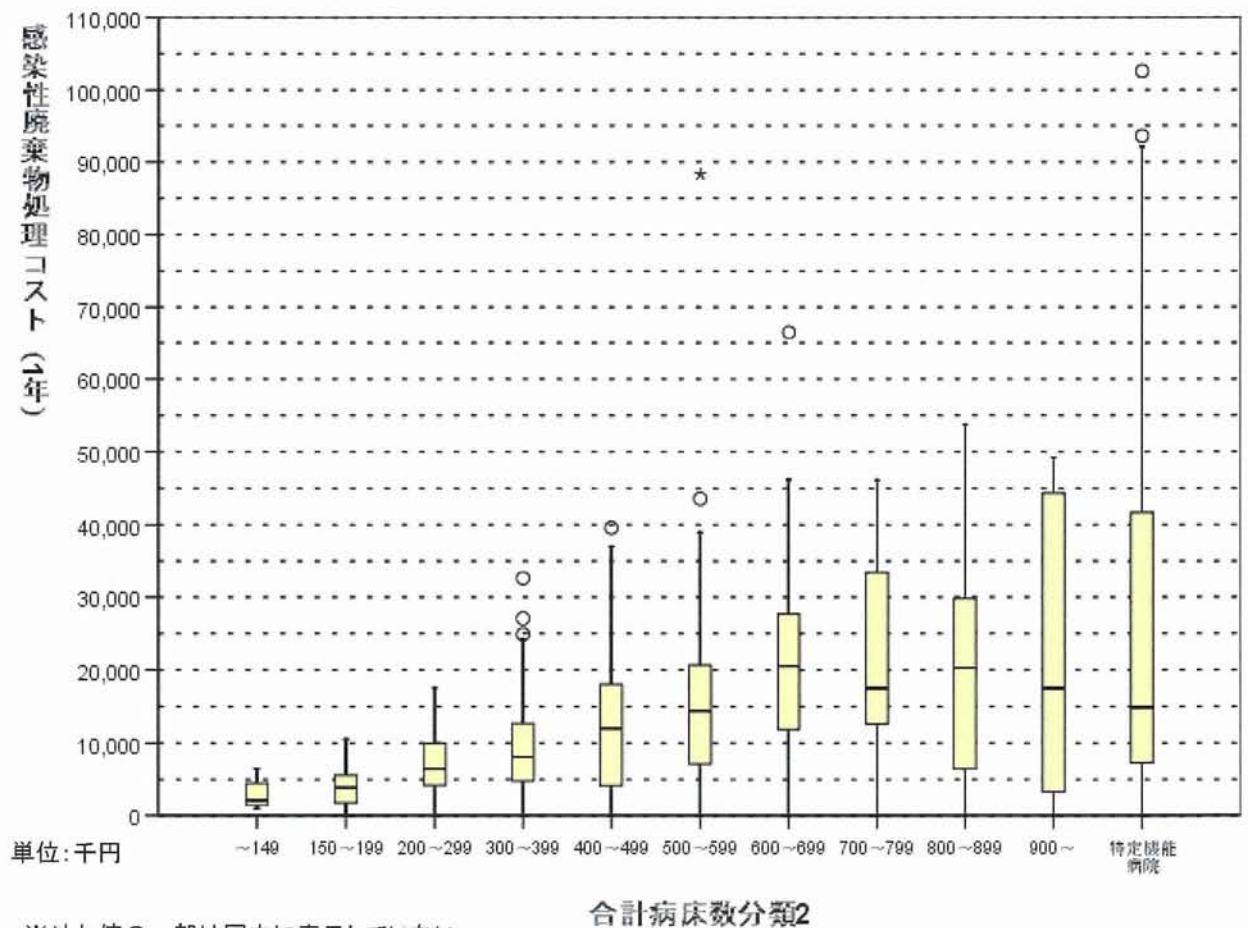
## 1年当り実測値



※外れ値の一部は図中に表示していない。



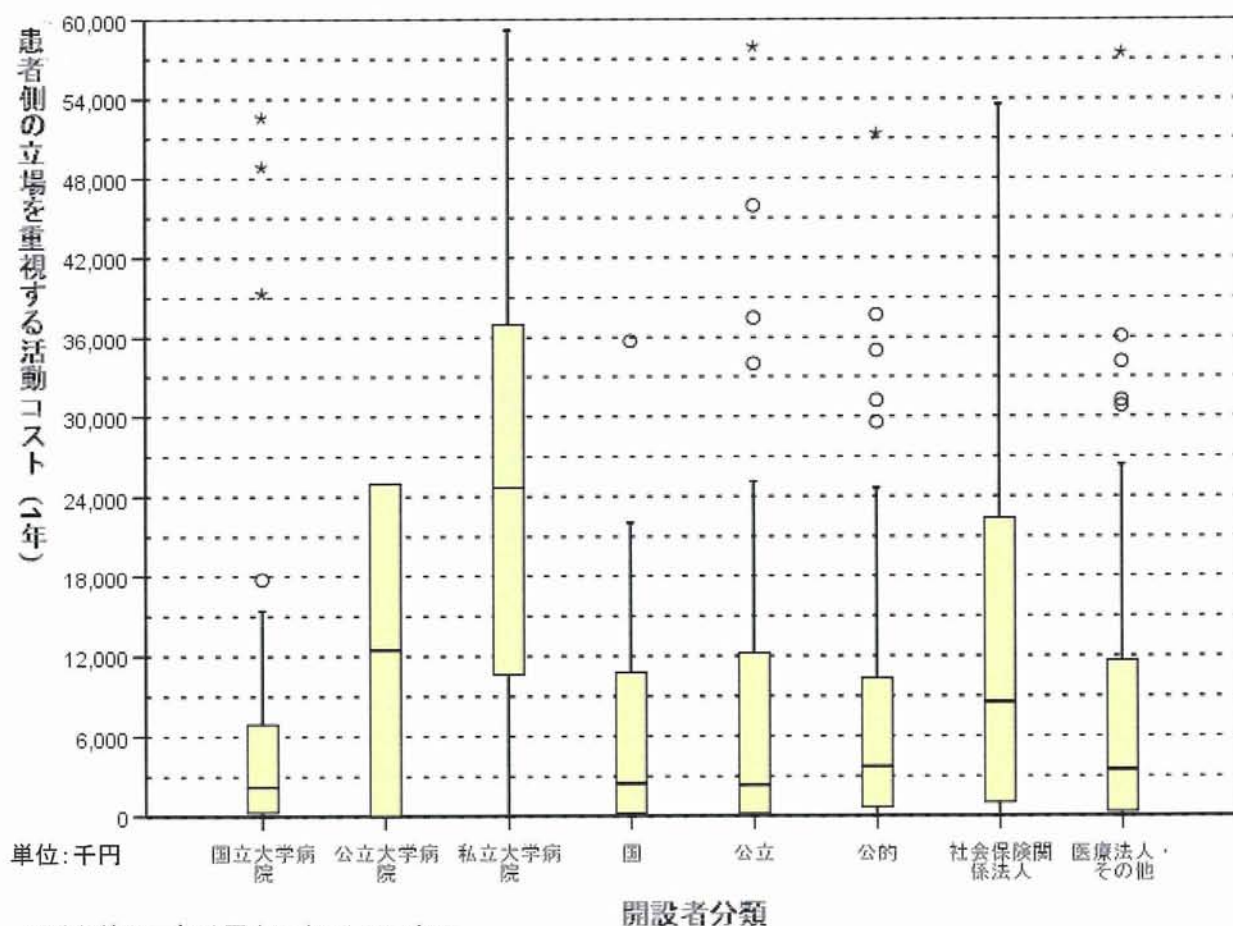
※外れ値の一部は図中に表示していない。



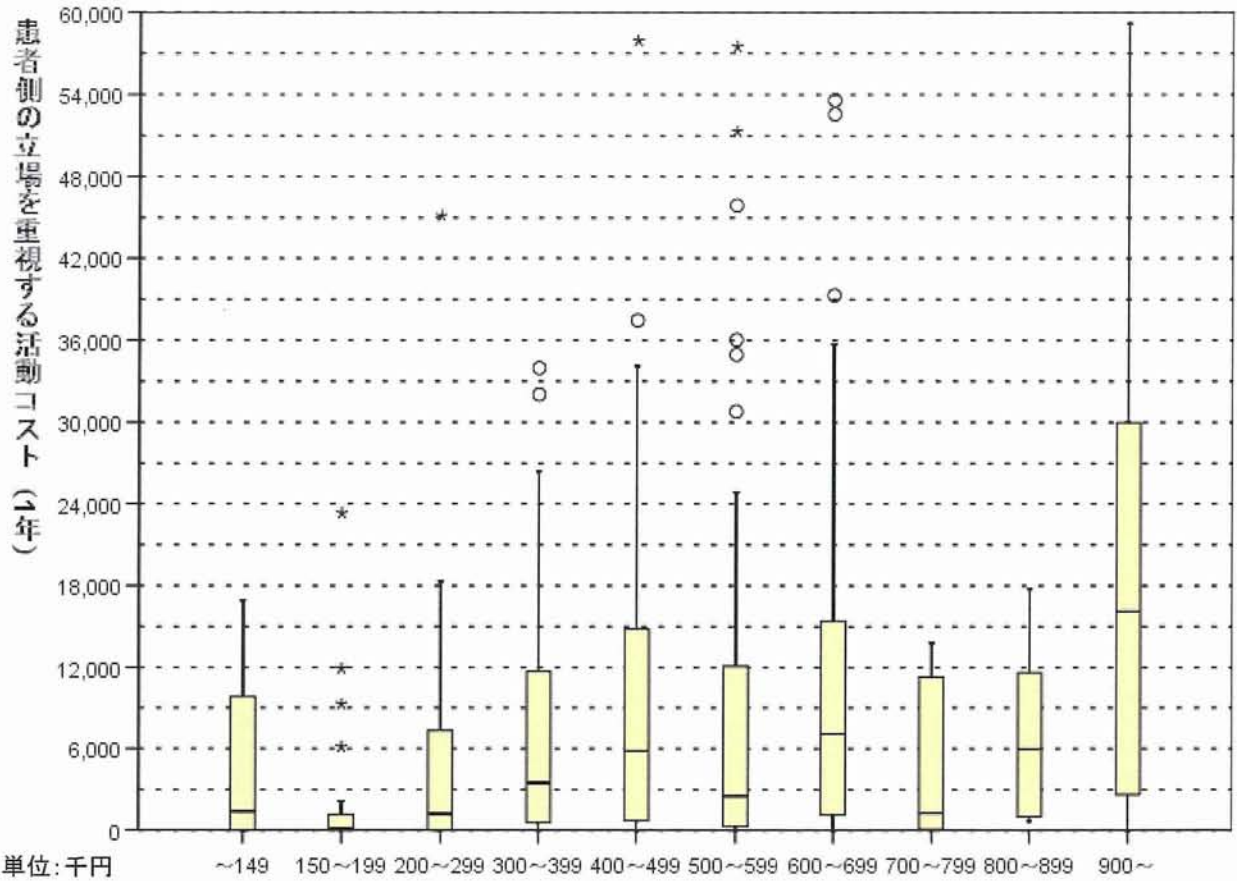
※外れ値の一部は図中に表示していない。

# 患者側の立場を重視する活動 に要するコスト

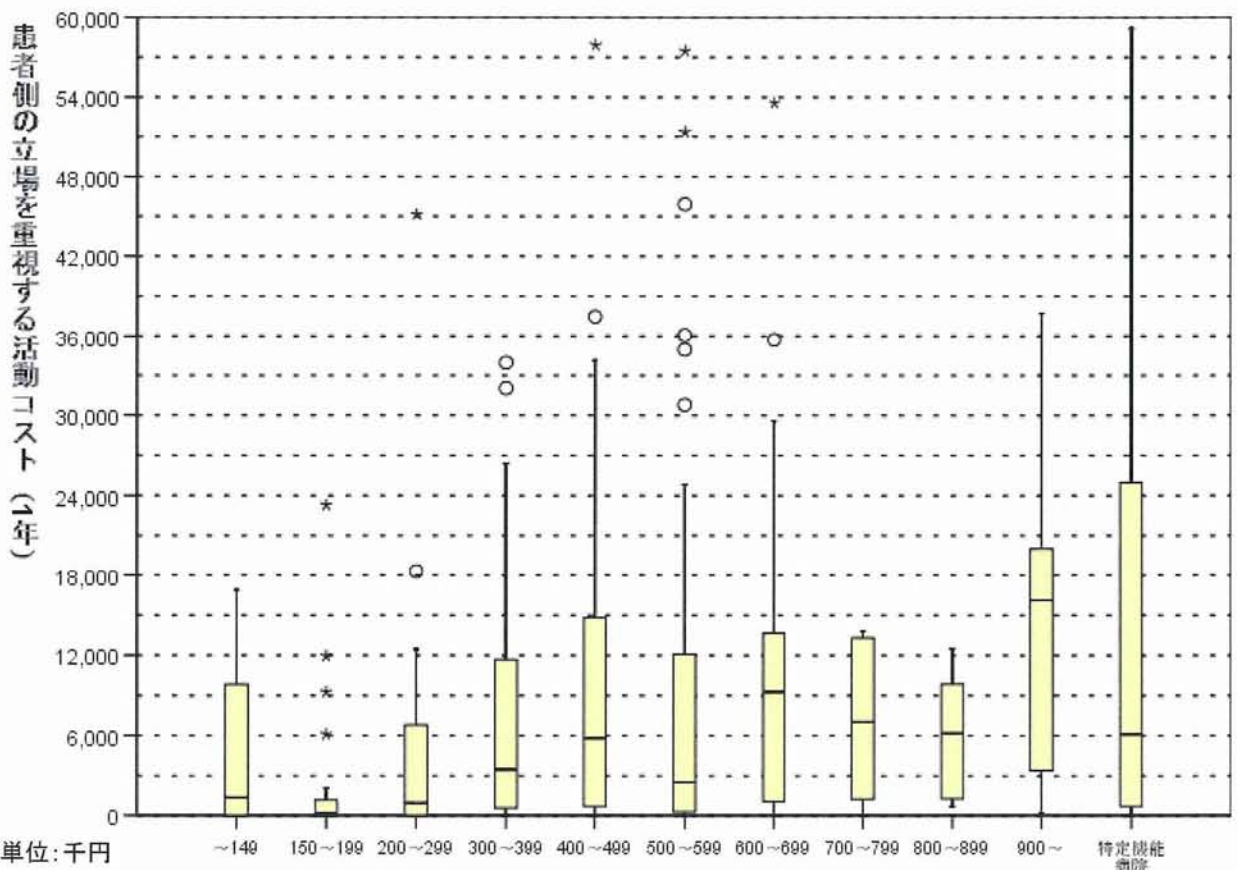
1年当り実測値



※外れ値の一部は図中に表示していない。



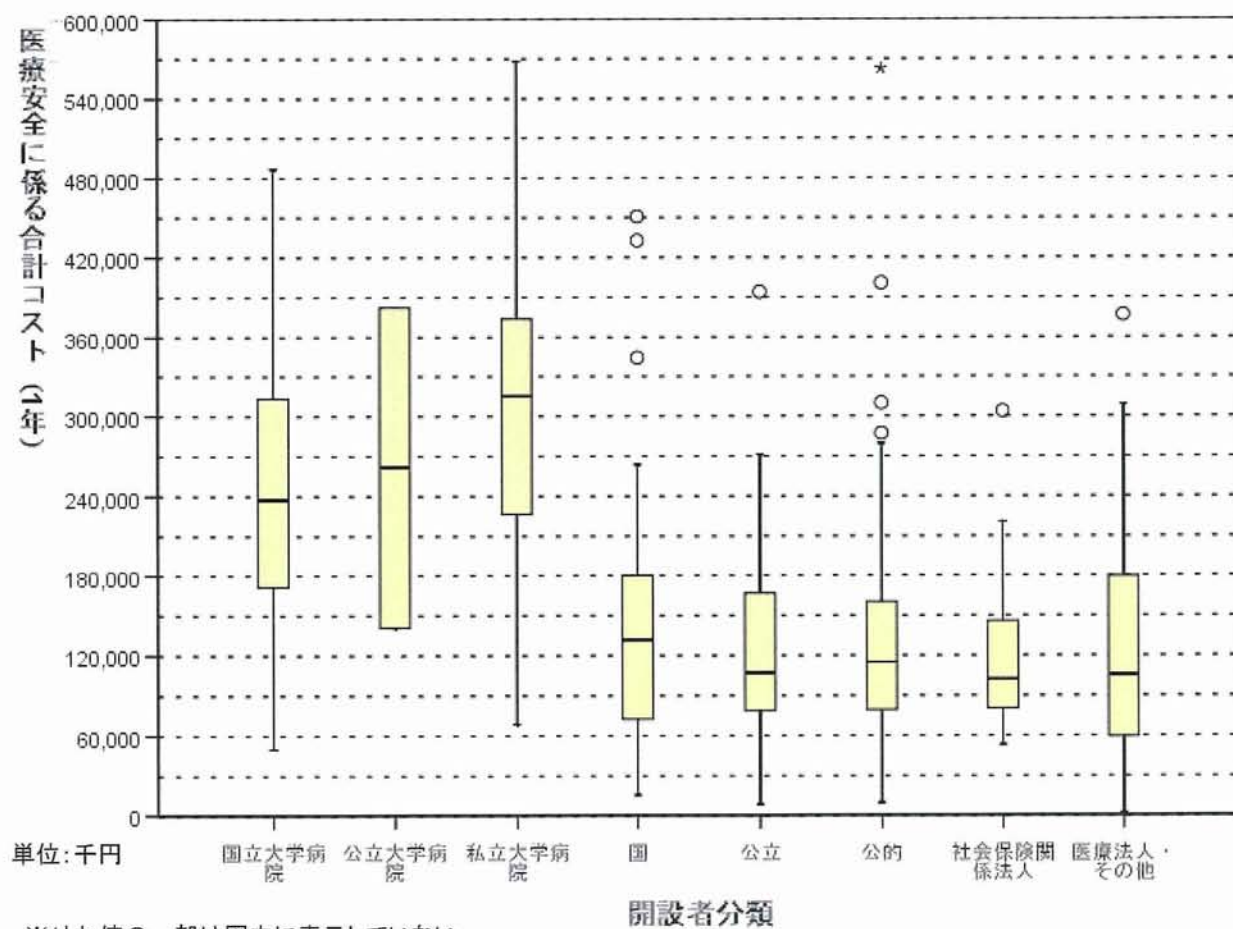
※外れ値の一部は図中に表示していない。



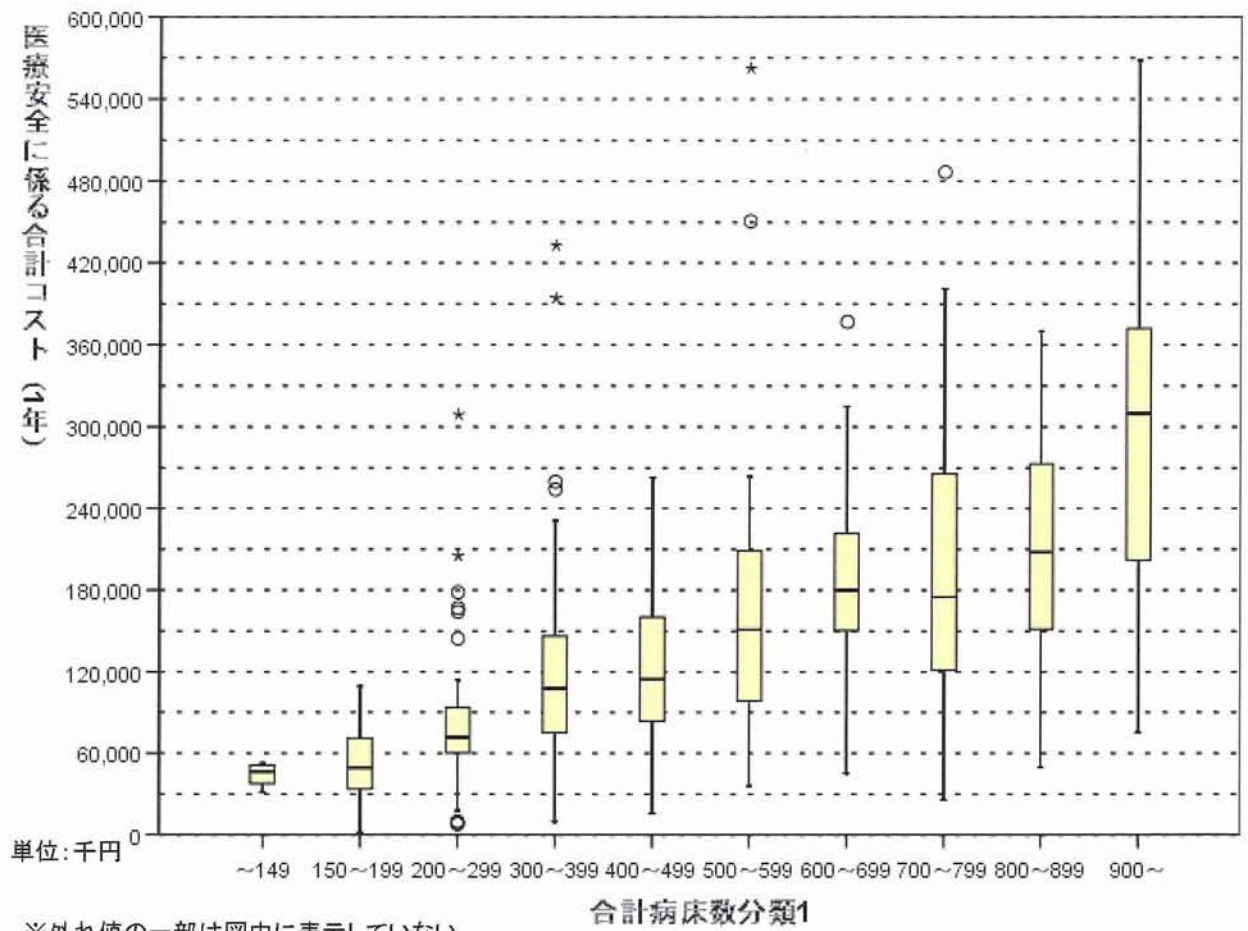
※外れ値の一部は図中に表示していない。

# 医療安全に要する合計コスト

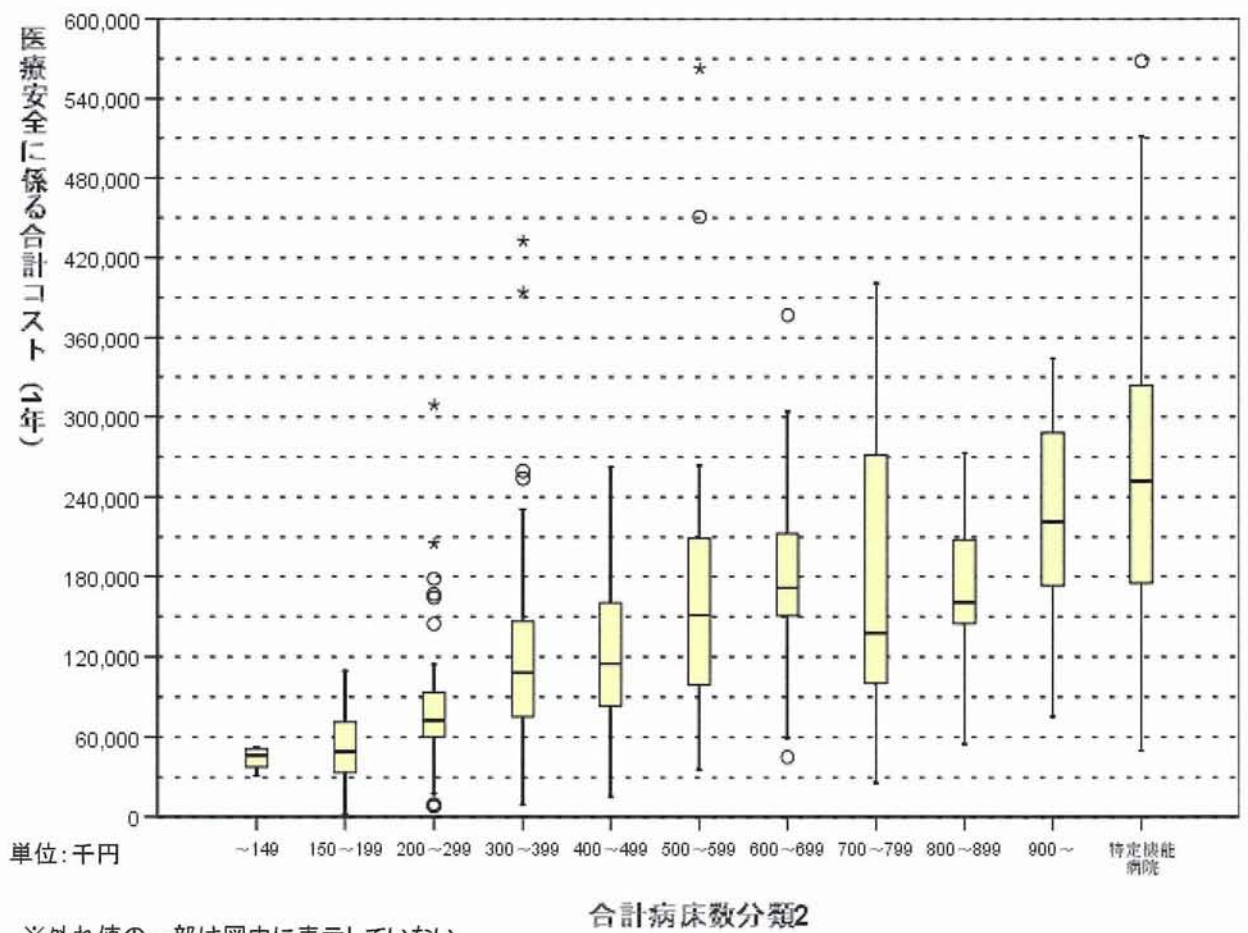
## 1年当り実測値



※外れ値の一部は図中に表示していない。



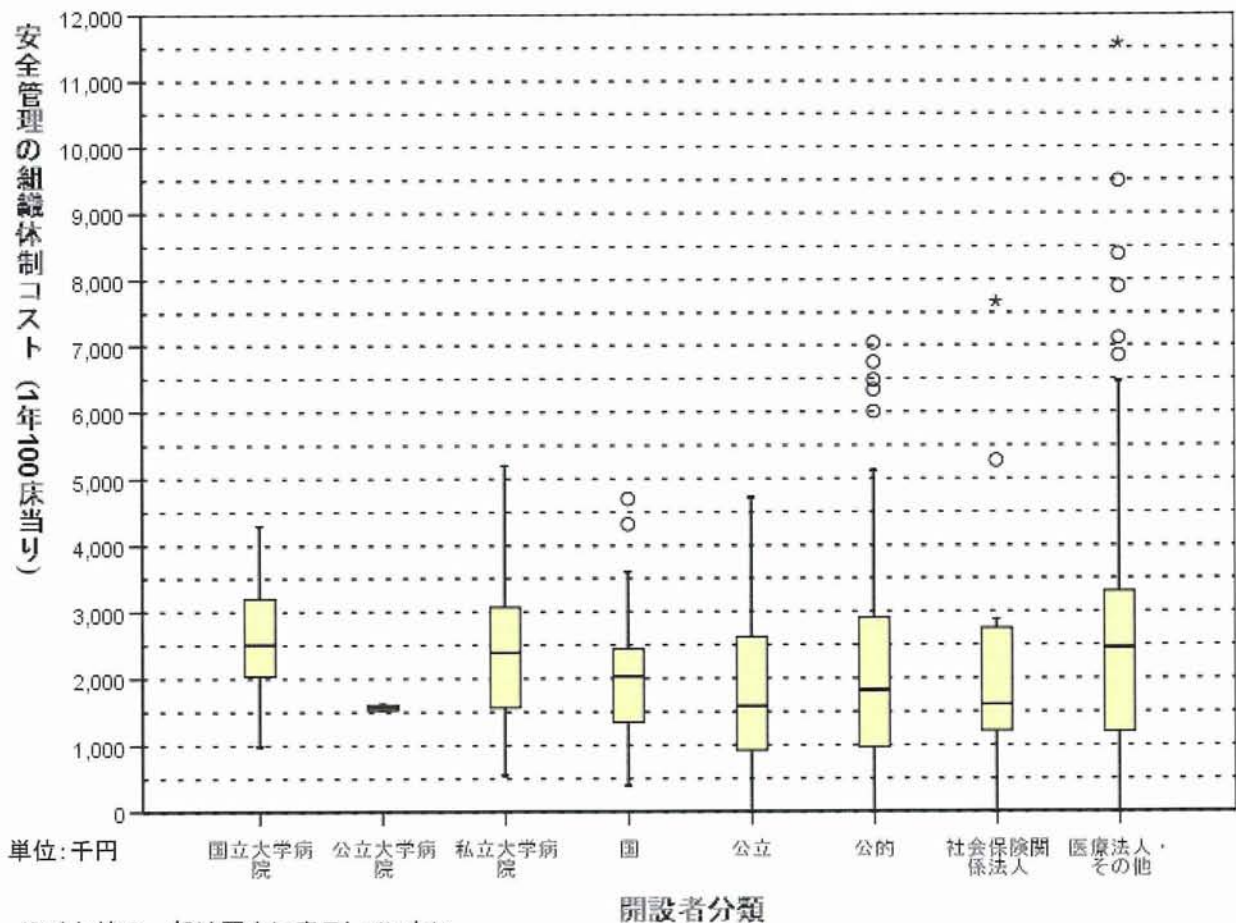
※外れ値の一部は図中に表示していない。



※外れ値の一部は図中に表示していない。

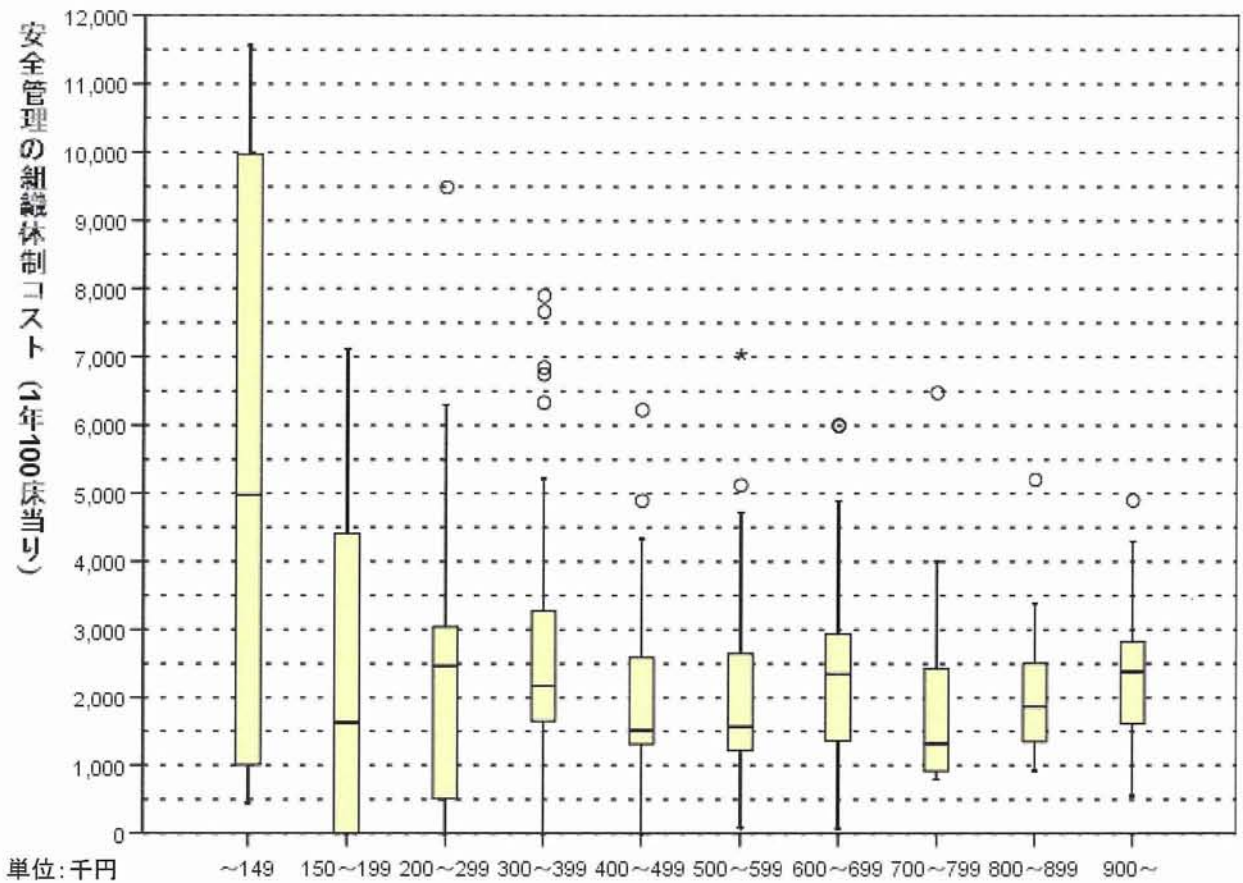
# 安全管理の組織体制 に要するコスト

1年当り100床換算



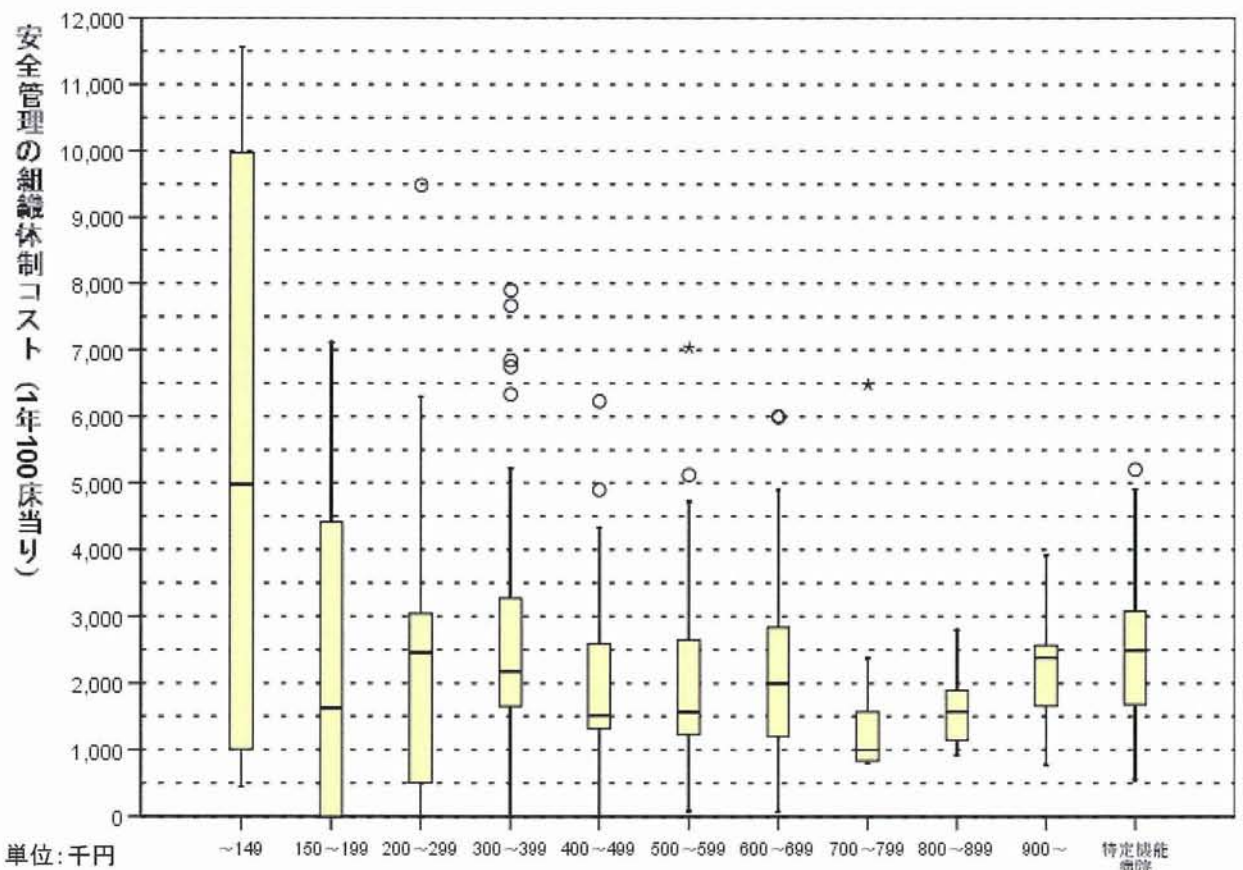
※外れ値の一部は図中に表示していない。





※外れ値の一部は図中に表示していない。

合計病床数分類1

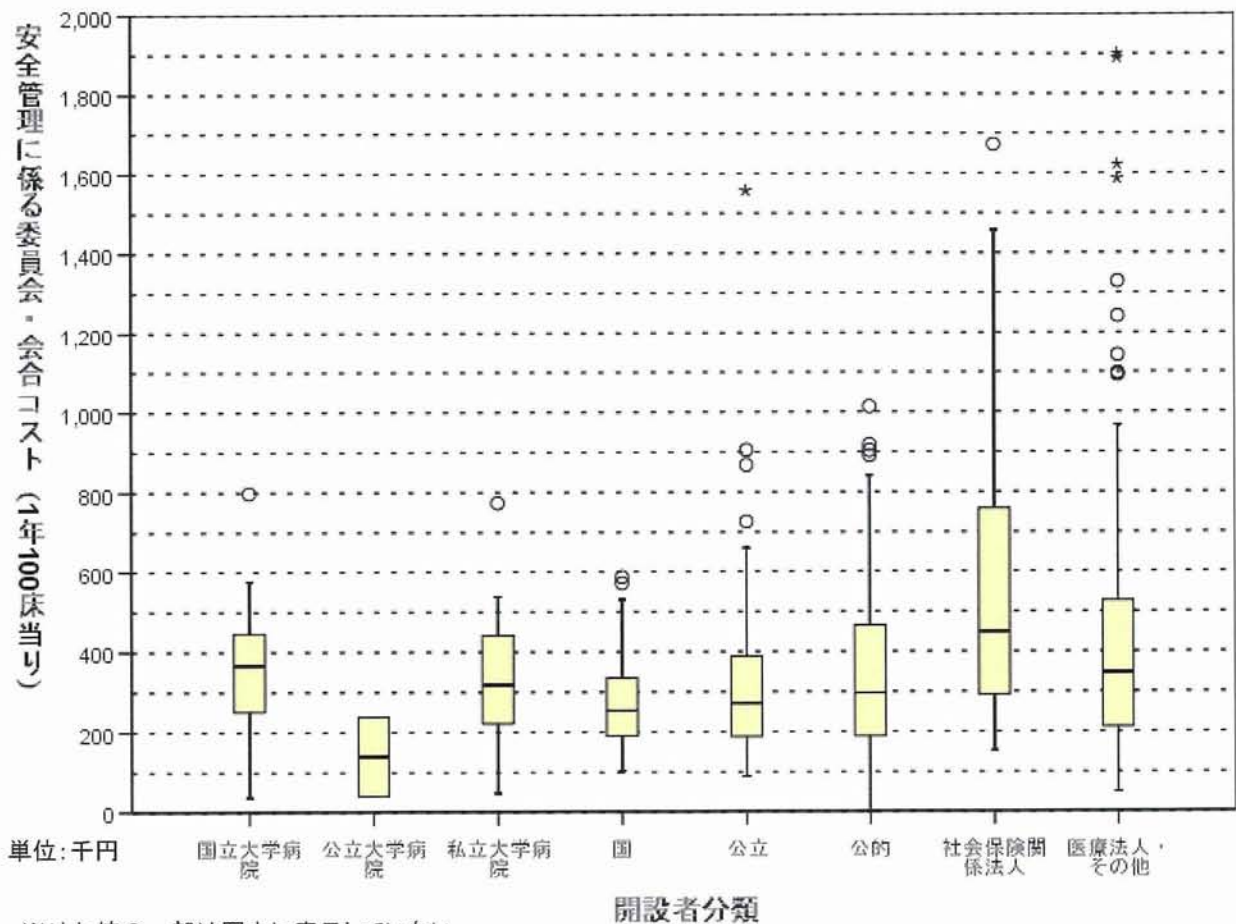


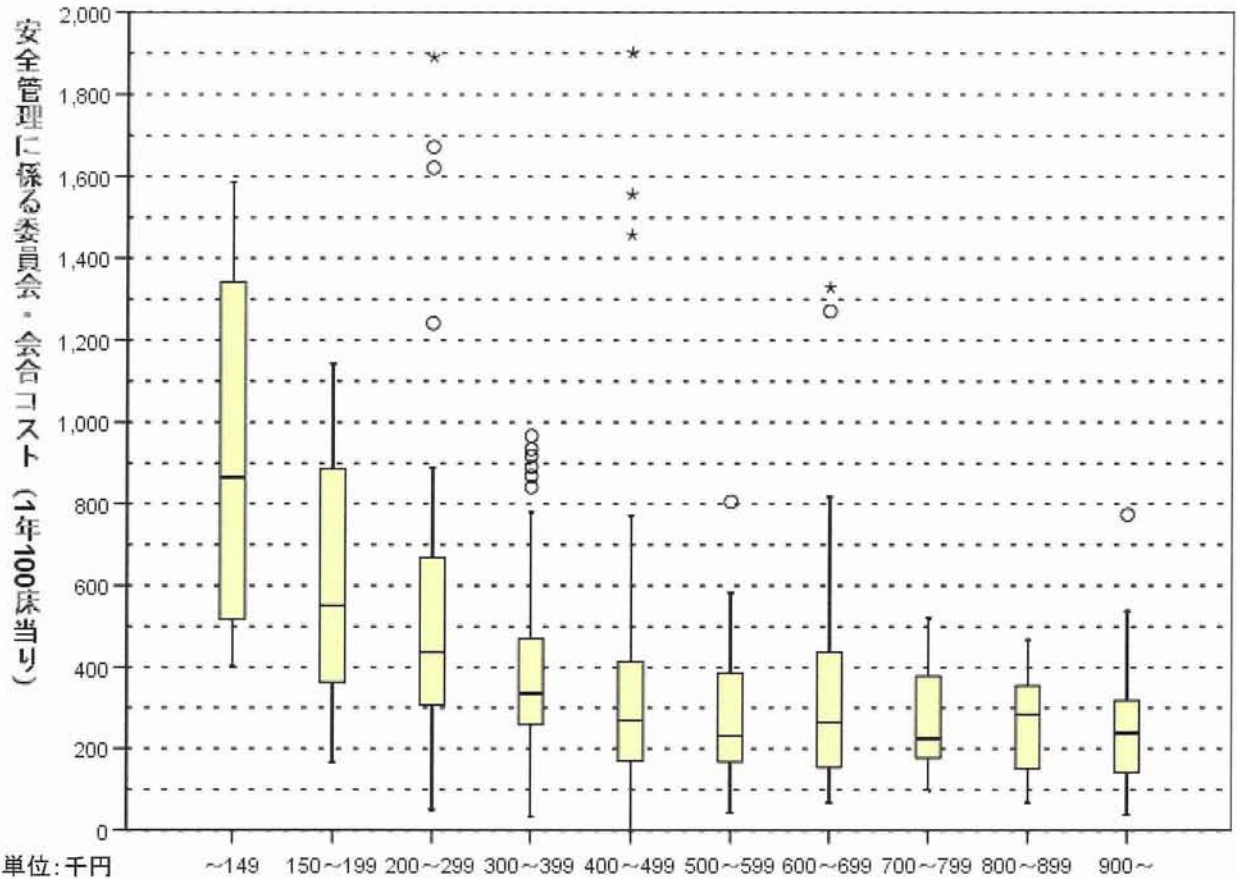
※外れ値の一部は図中に表示していない。

合計病床数分類2

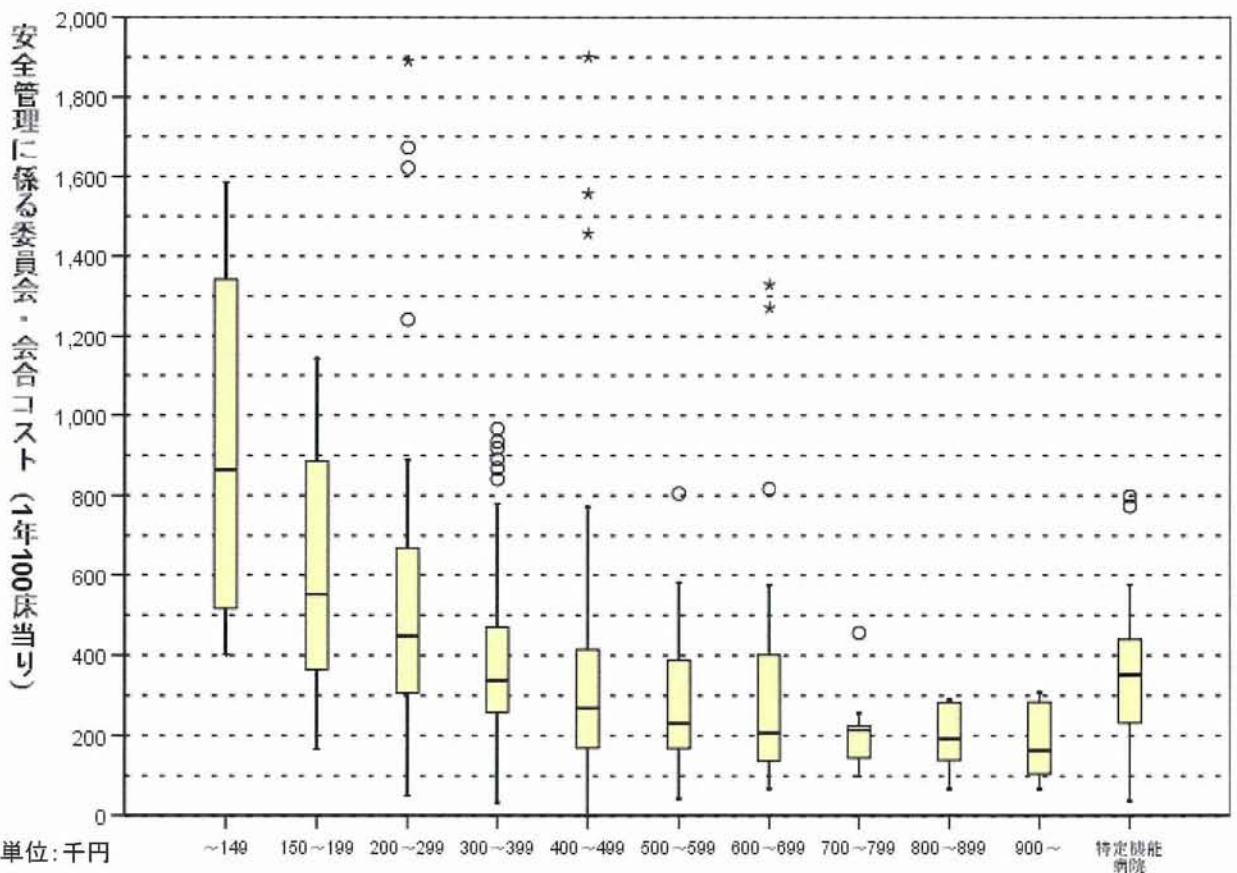
# 安全管理に係る委員会・会合 に要するコスト

1年当り100床換算





※外れ値の一部は図中に表示していない。



※外れ値の一部は図中に表示していない。

# 安全管理に係る組織的なラウンド に要するコスト

1年当り100床換算

