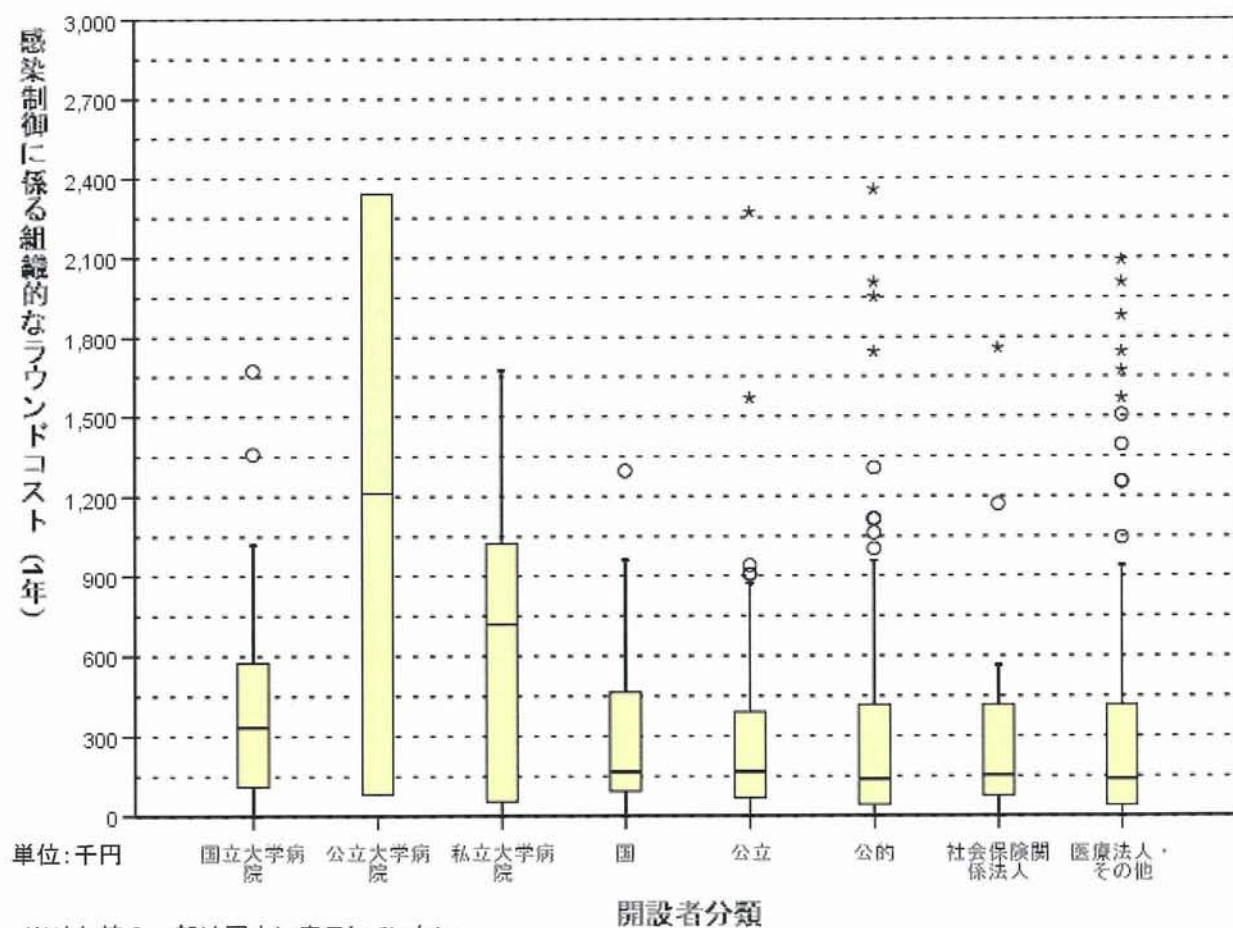
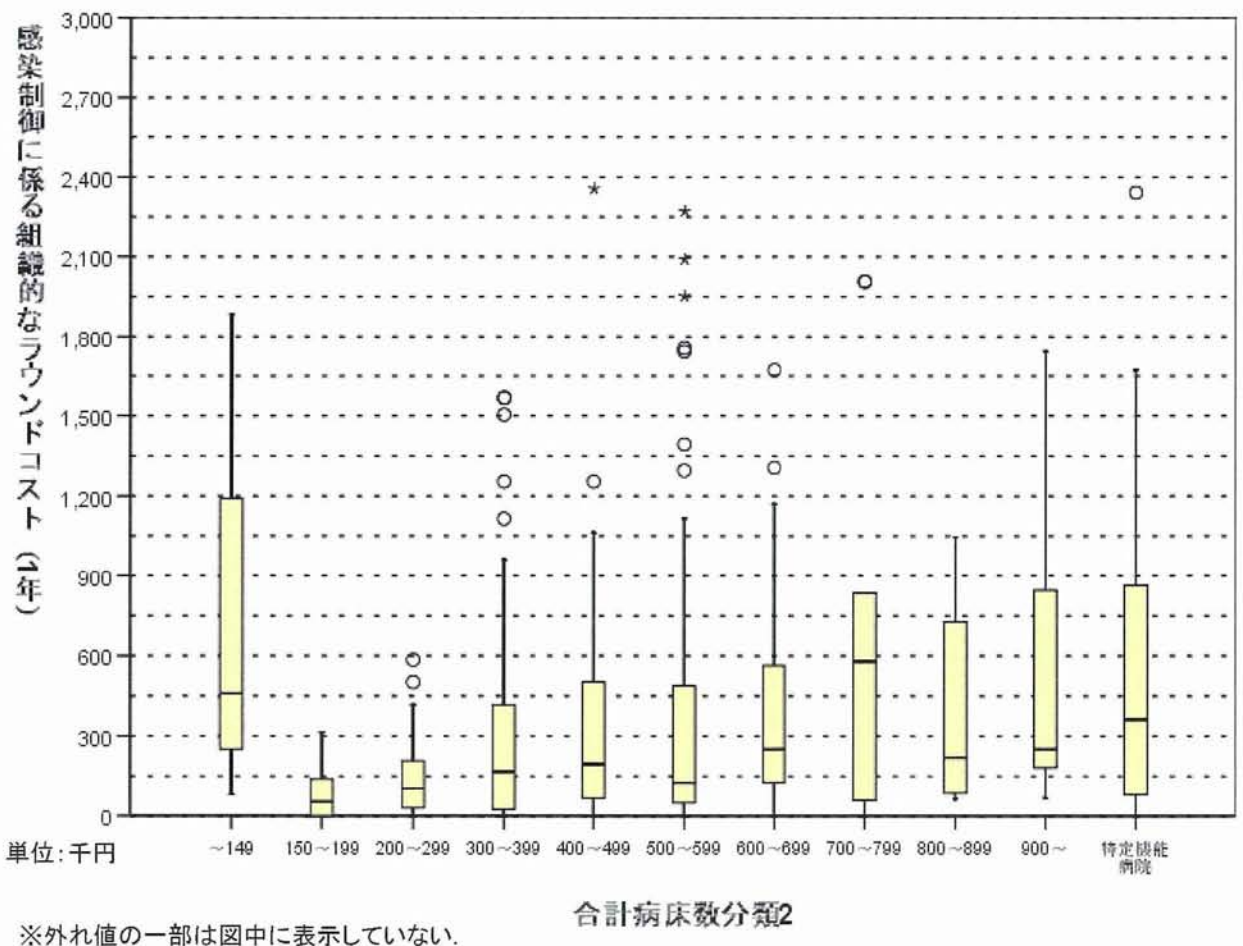
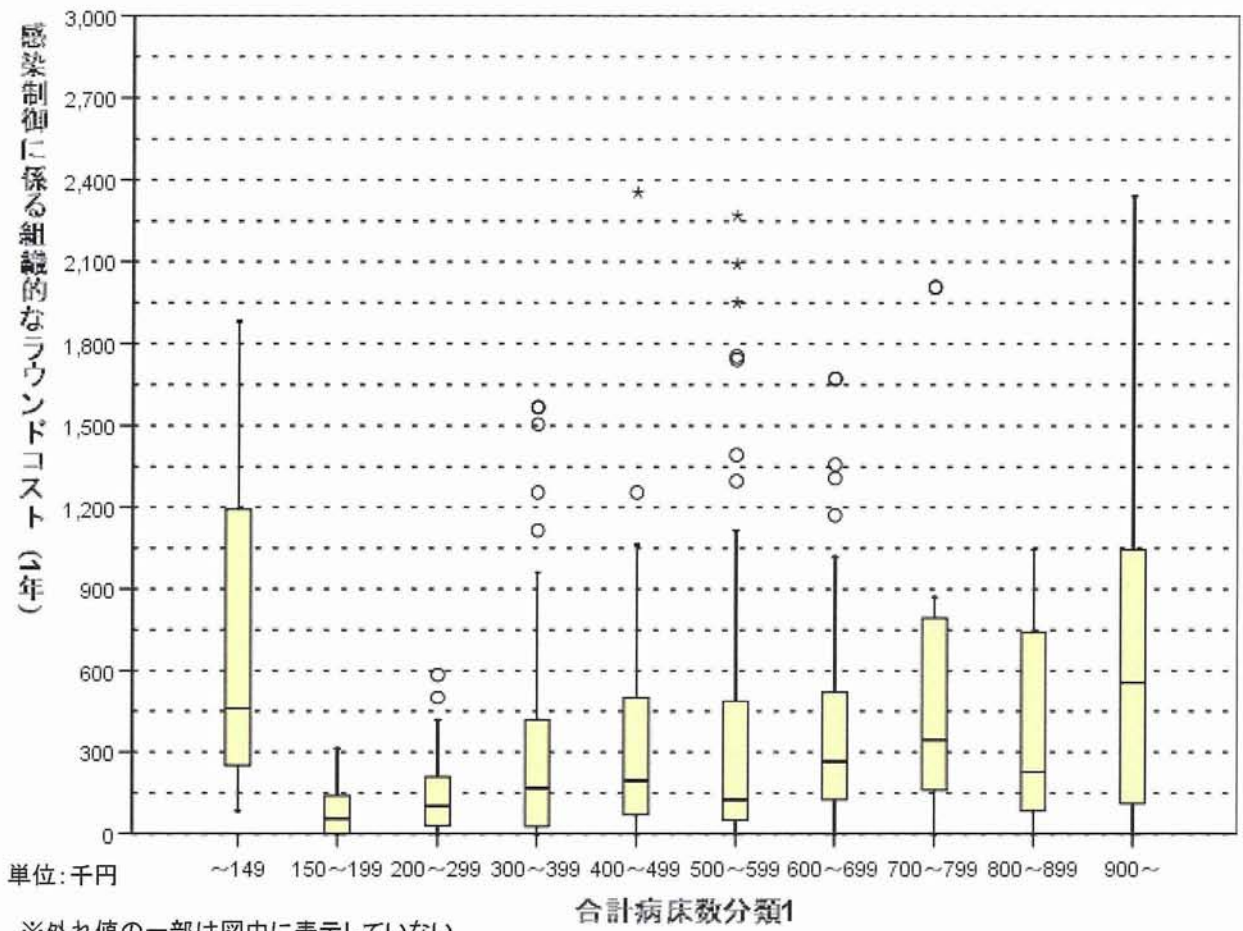


# 感染制御に係る組織的なラウンド に要するコスト

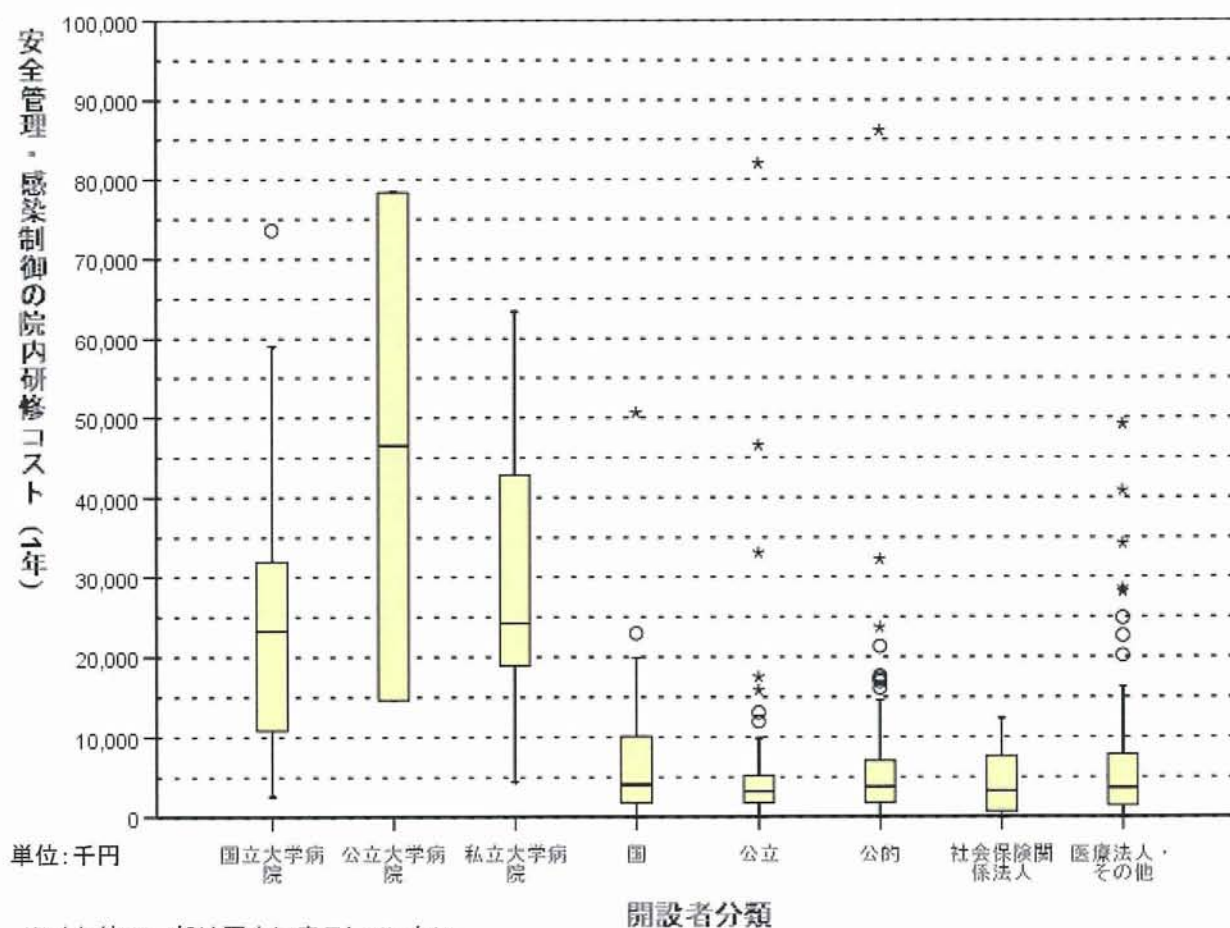
## 1年当り実測値





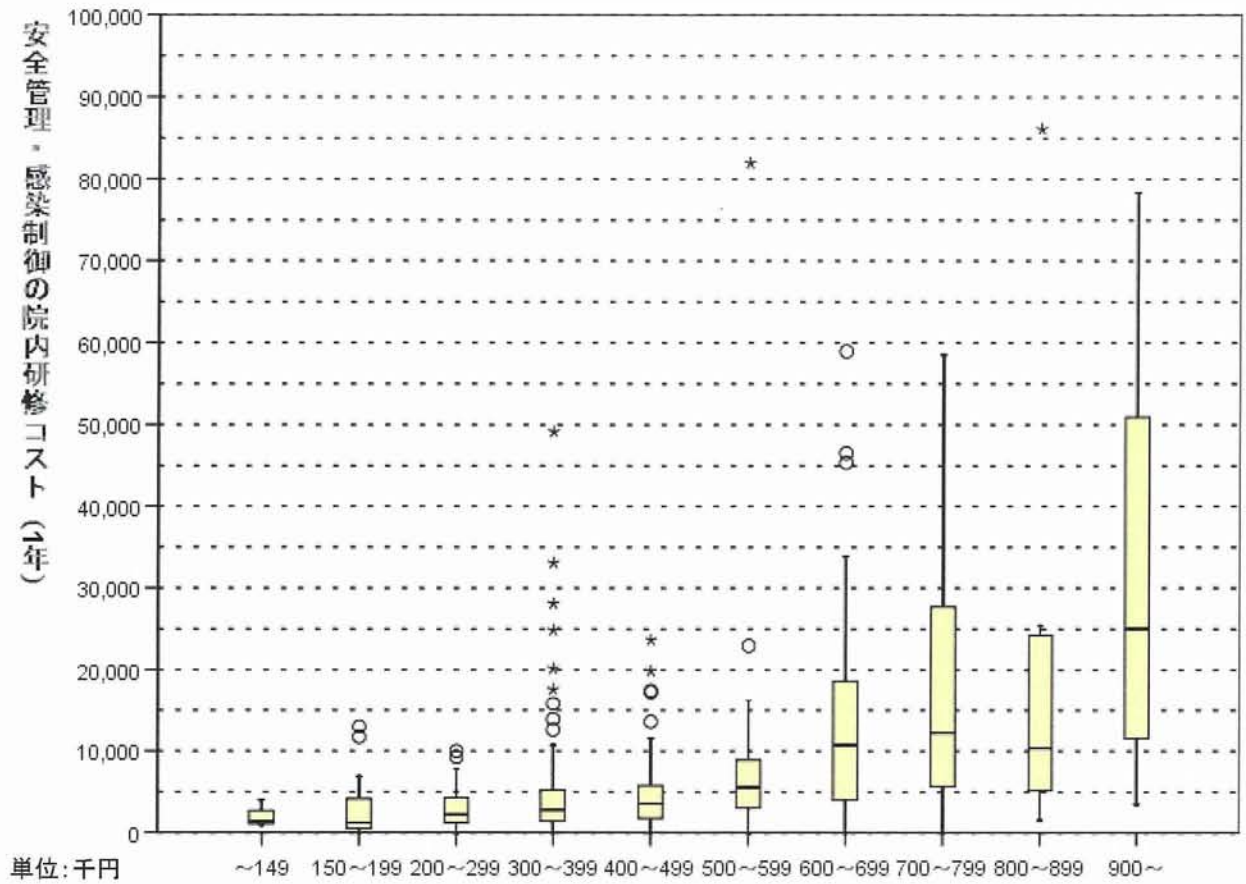
# 安全管理・感染制御に特化した院内研修 に要するコスト

1年当り実測値



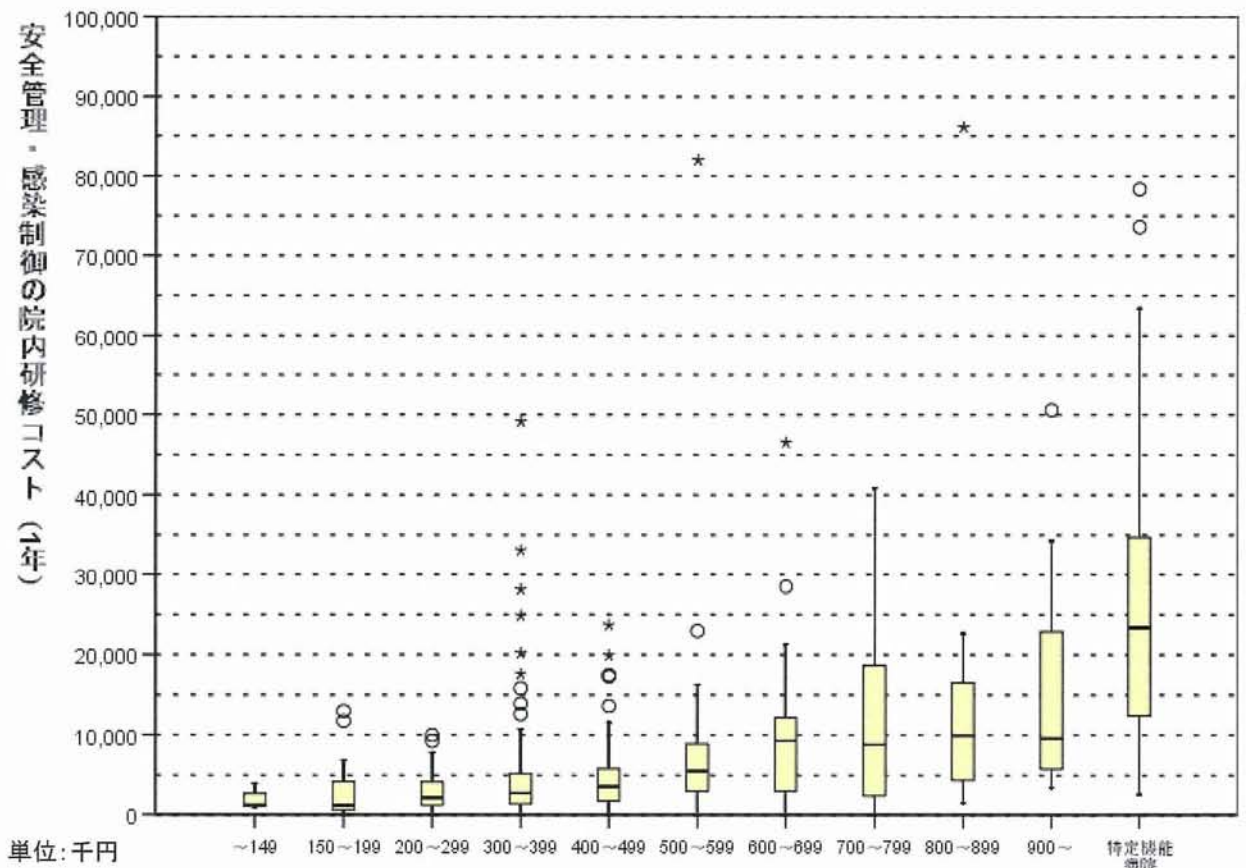
※外れ値の一部は図中に表示していない。

安全管理・感染制御の院内研修コスト（二年）



※外れ値の一部は図中に表示していない。

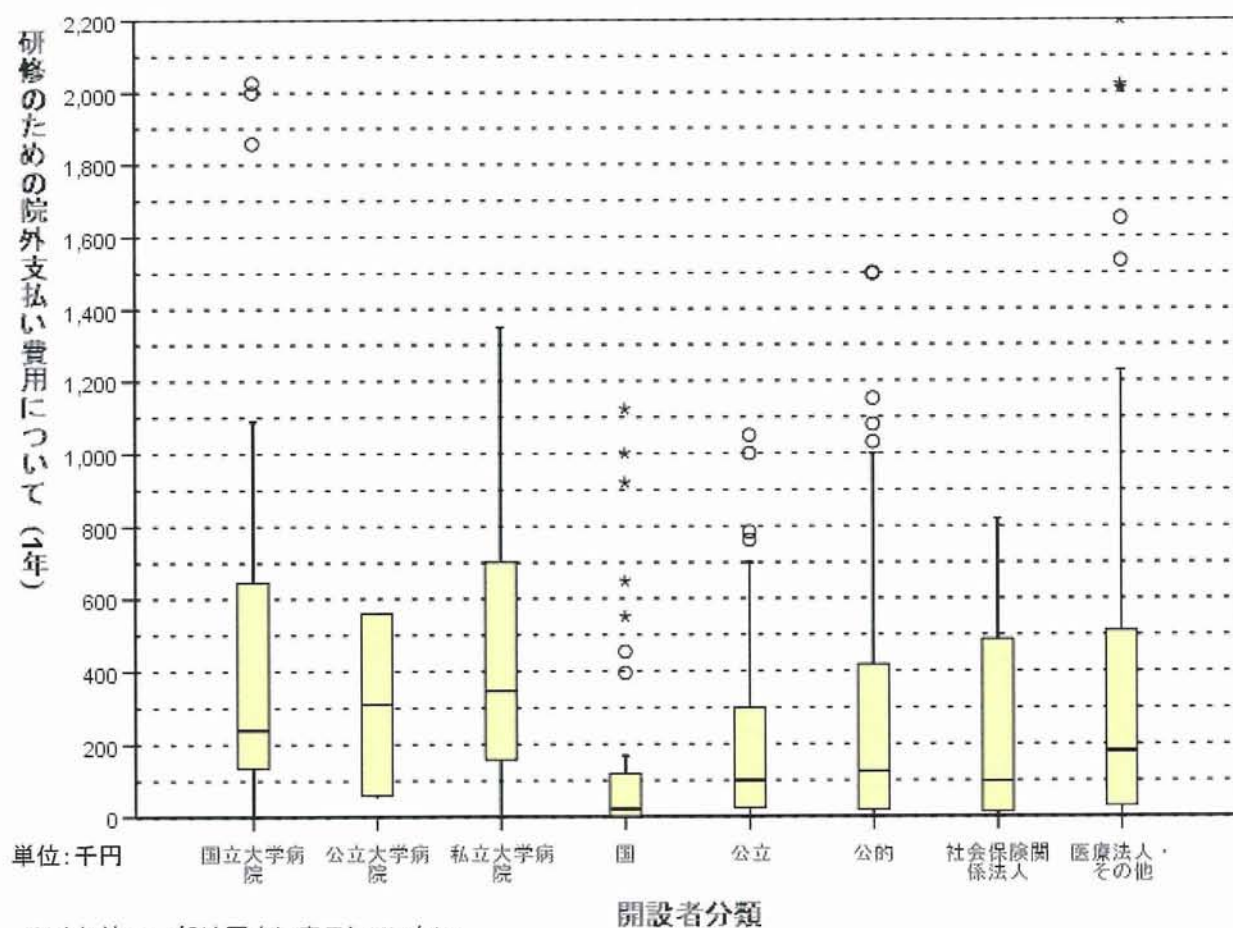
安全管理・感染制御の院内研修コスト（二年）



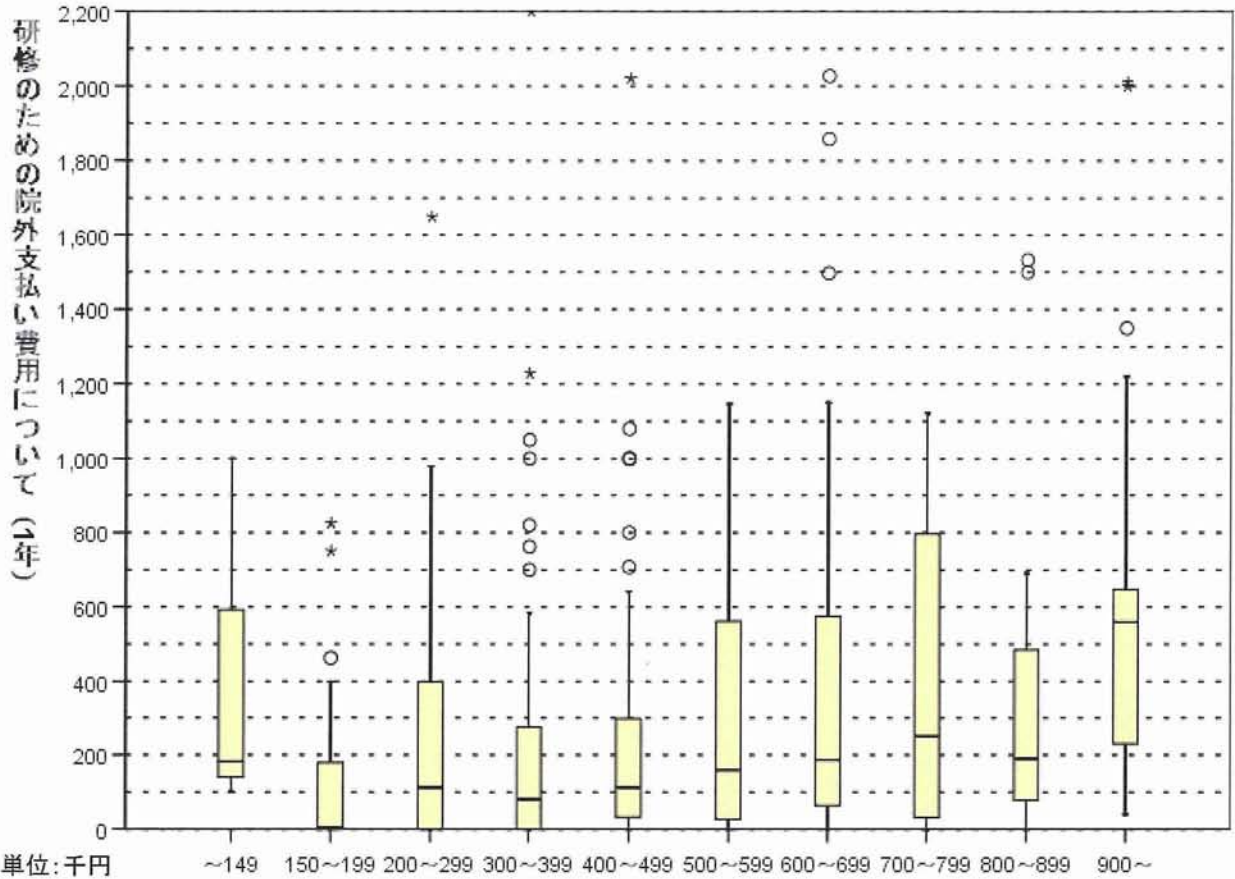
※外れ値の一部は図中に表示していない。

# 研修のための院外支払い に要するコスト

## 1年当り実測値

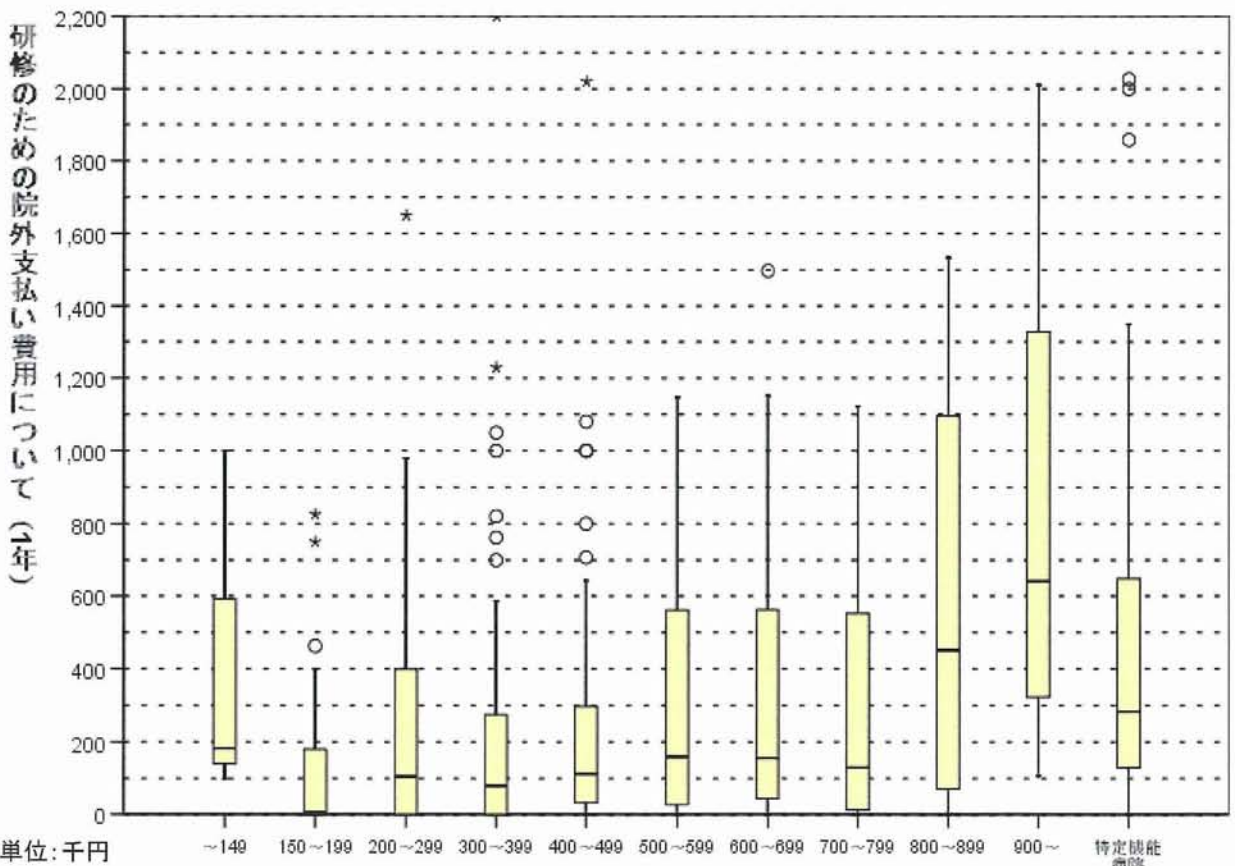


※外れ値の一部は図中に表示していない。



※外れ値の一部は図中に表示していない。

合計病床数分類1

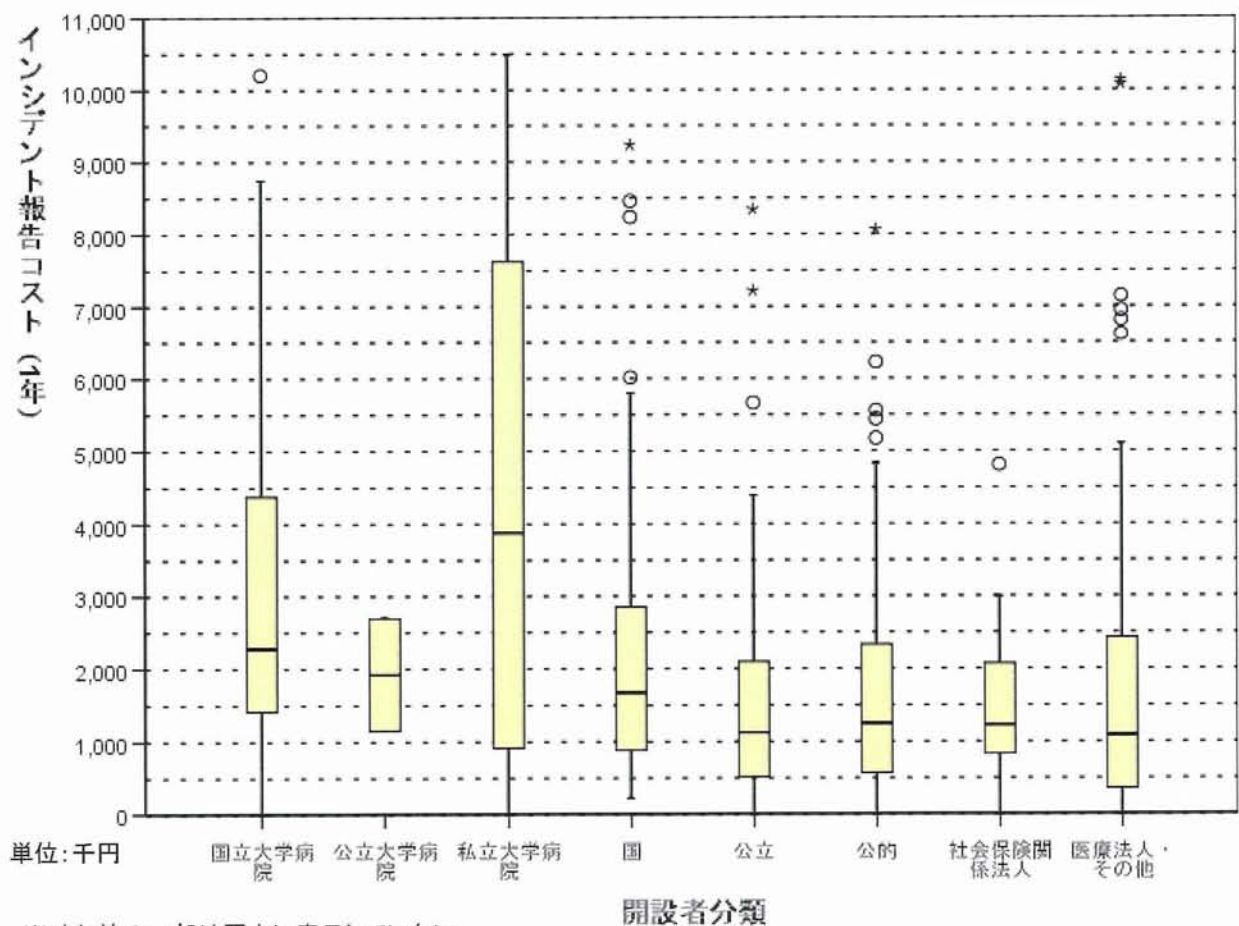


※外れ値の一部は図中に表示していない。

合計病床数分類2

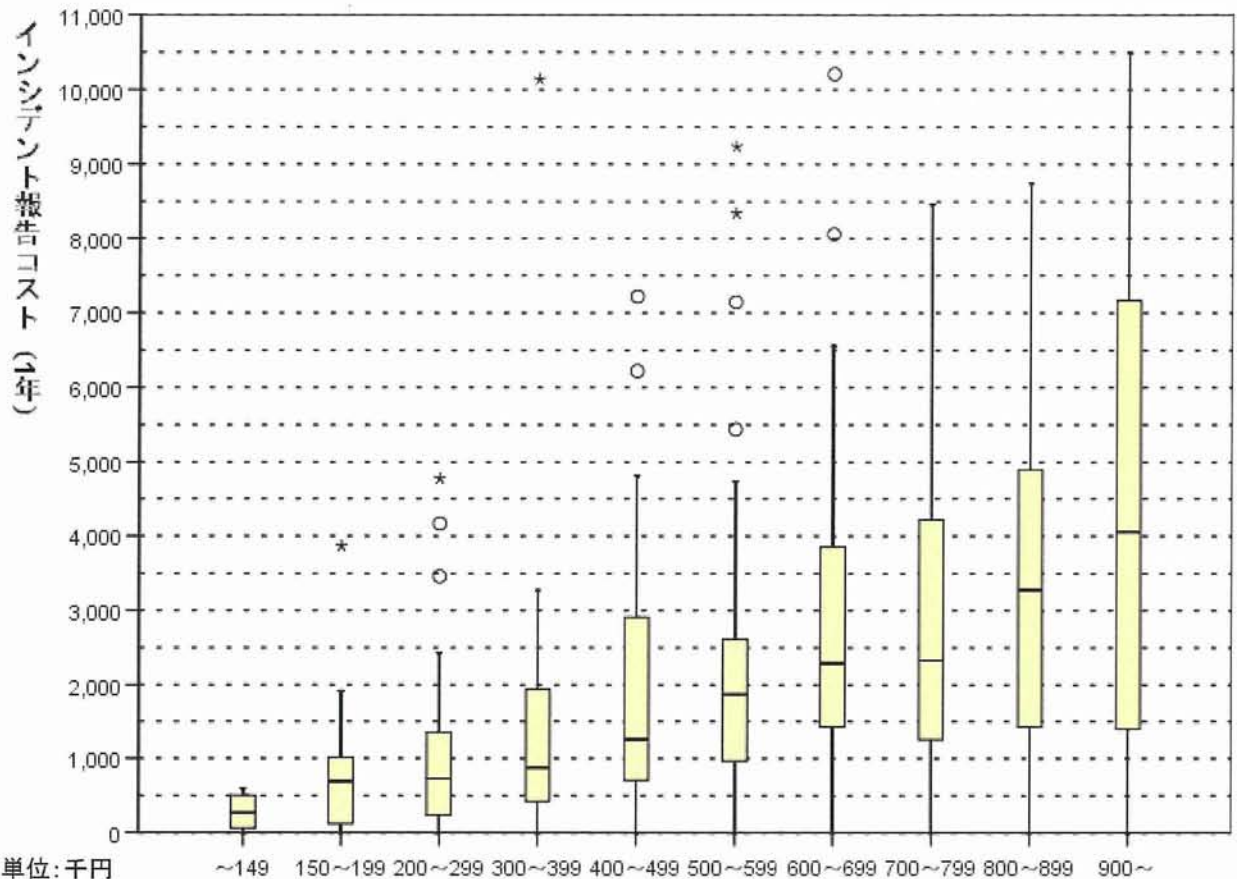
# インシデント報告 に要するコスト

## 1年当り実測値



※外れ値の一部は図中に表示していない。

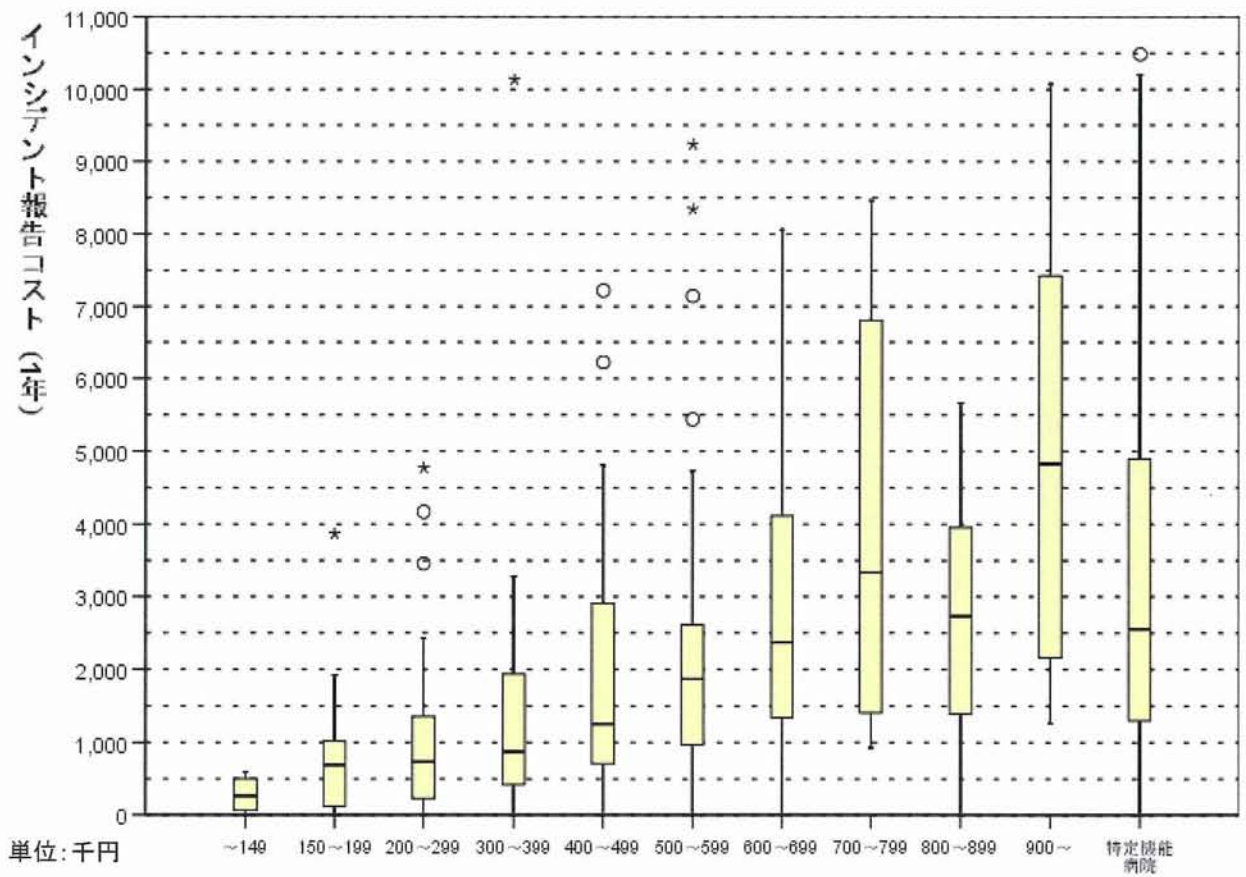




単位:千円

合計病床数分類1

※外れ値の一部は図中に表示していない。



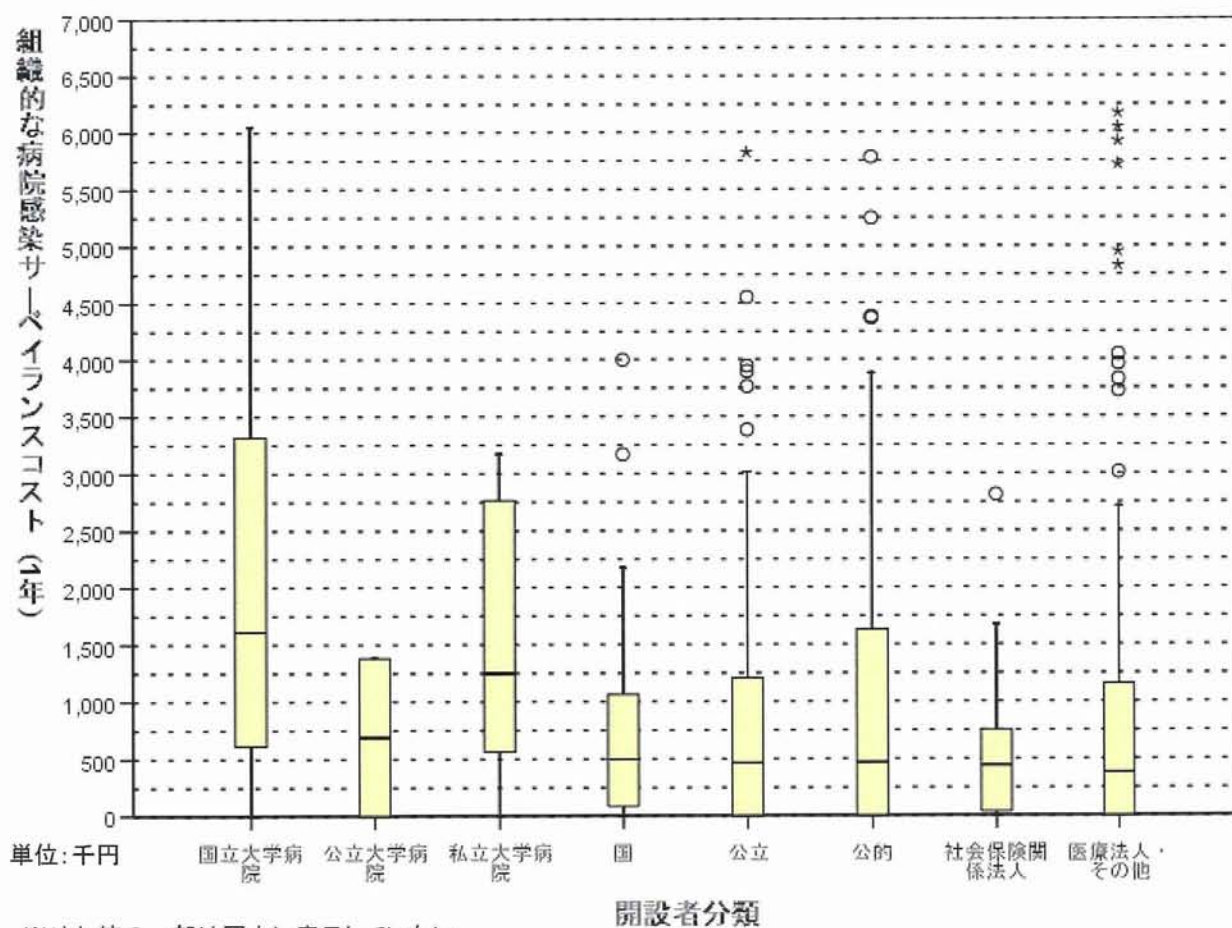
単位:千円

合計病床数分類2

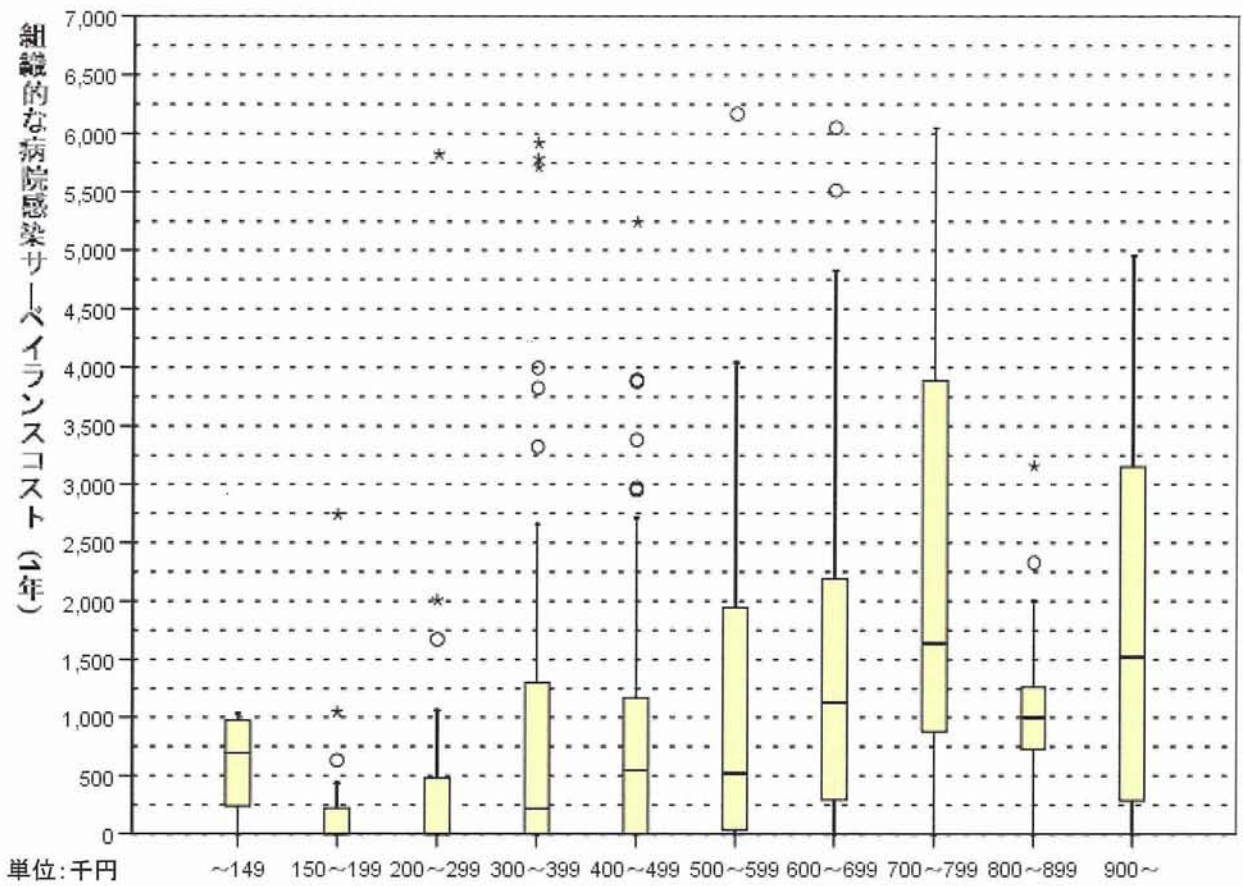
※外れ値の一部は図中に表示していない。

# 組織的なサーベイランス に要するコスト

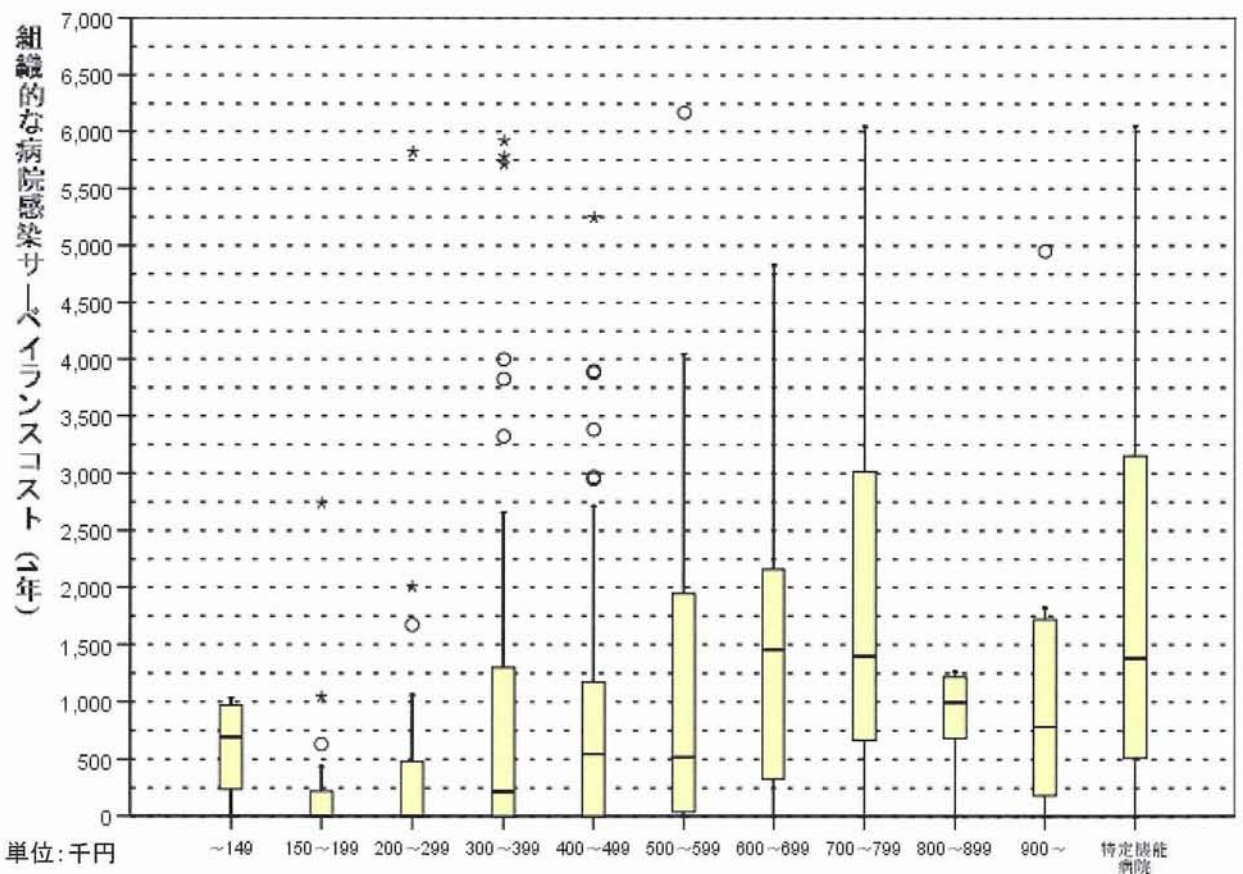
1年当り実測値



※外れ値の一部は図中に表示していない。



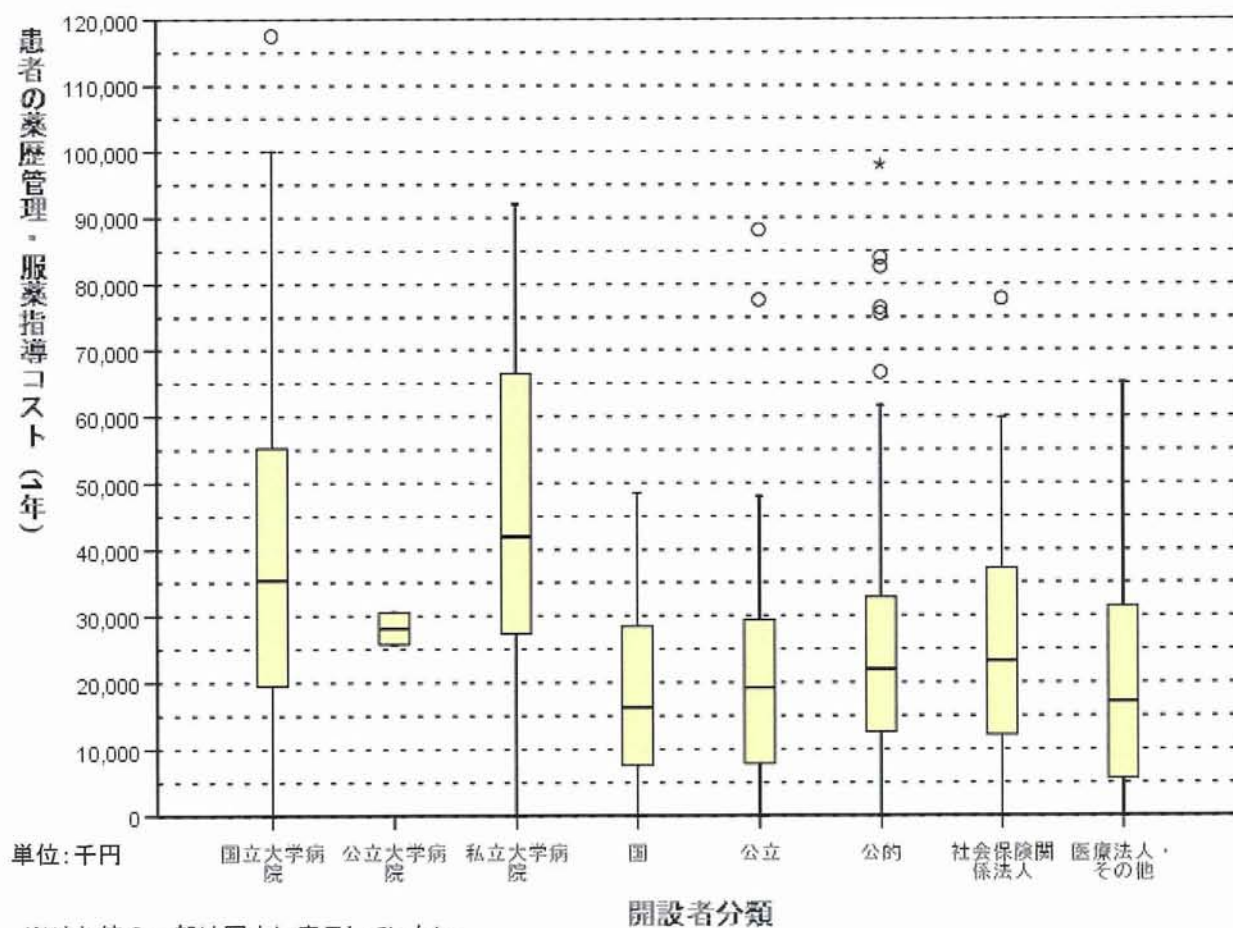
※外れ値の一部は図中に表示していない。



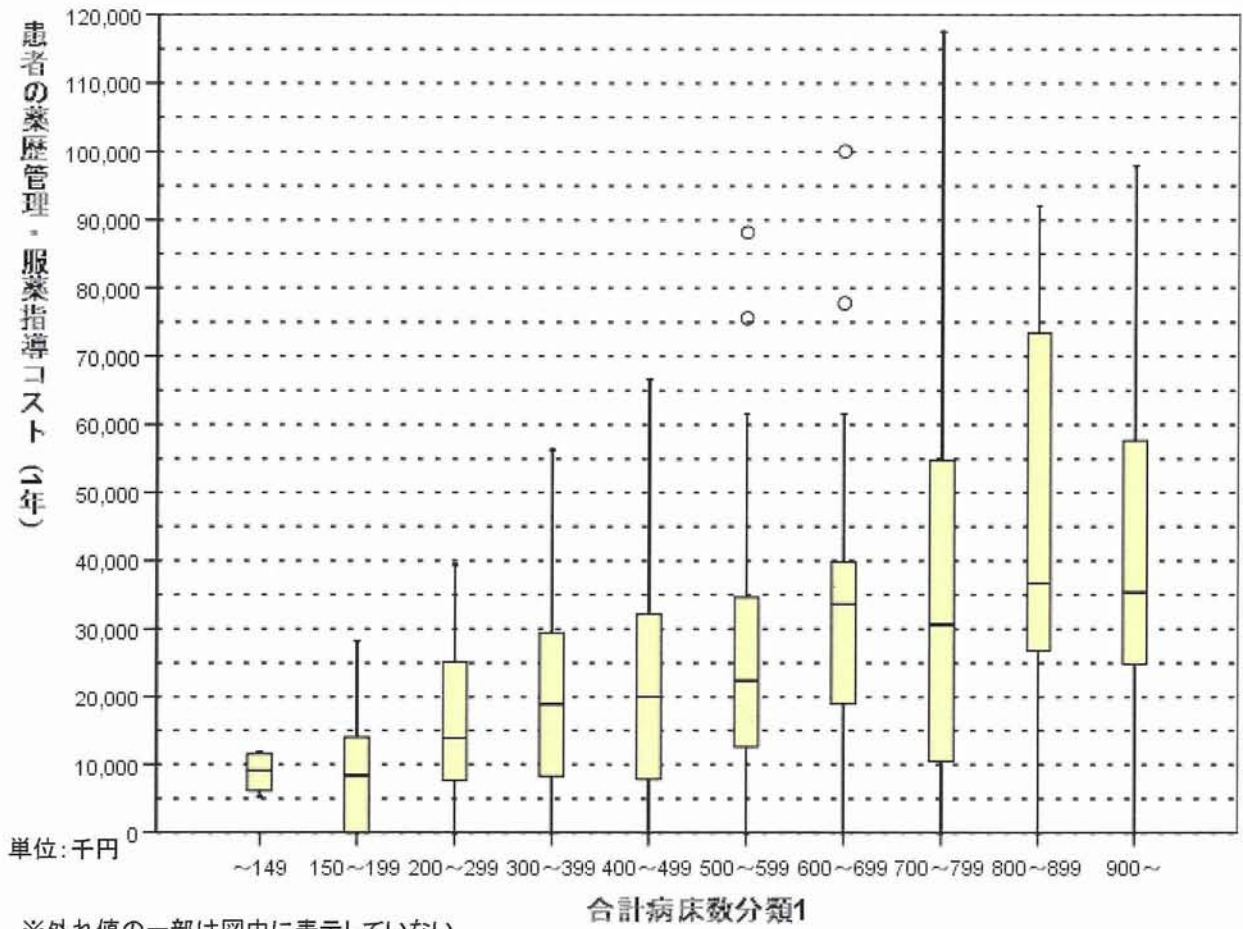
※外れ値の一部は図中に表示していない。

# 医薬品管理(患者の薬歴管理・服薬指導) に要するコスト

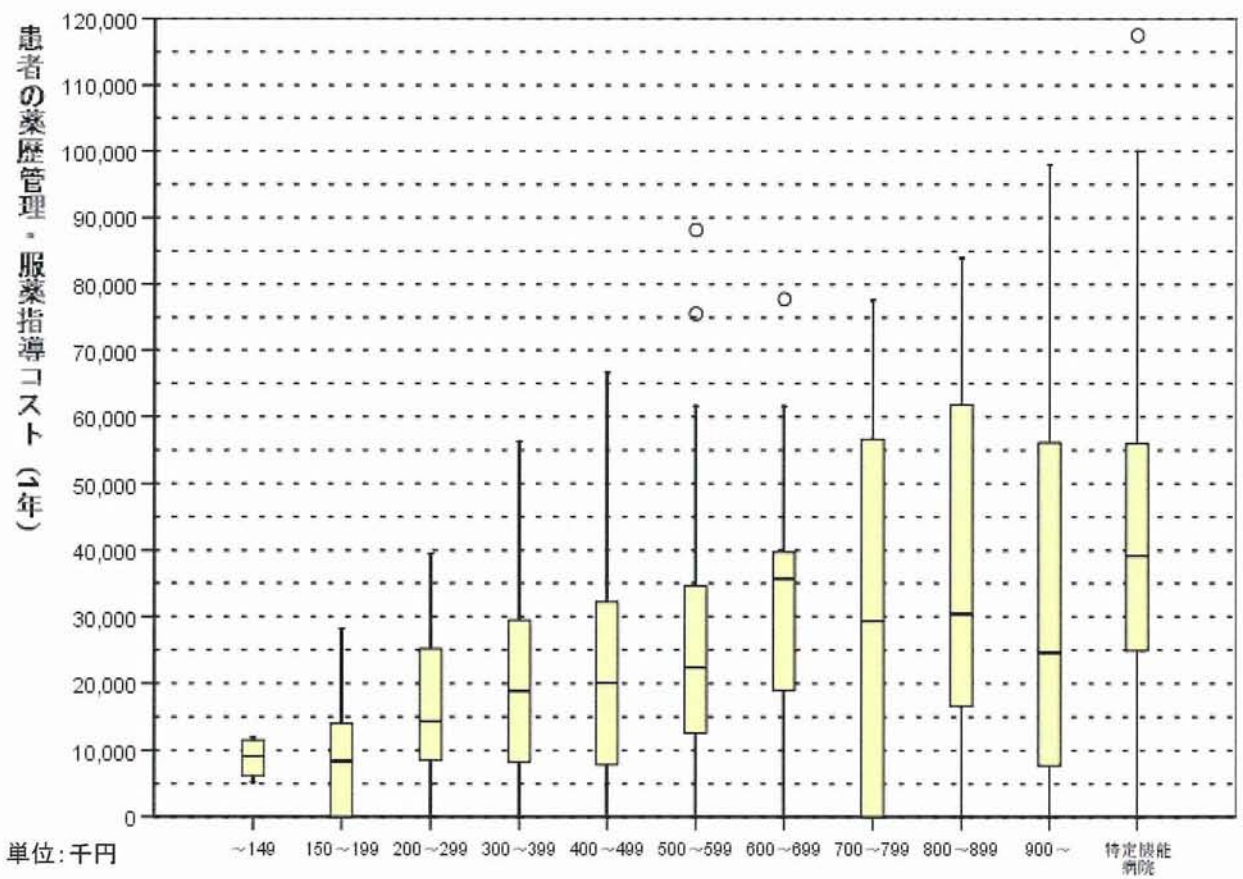
1年当り実測値



※外れ値の一部は図中に表示していない。



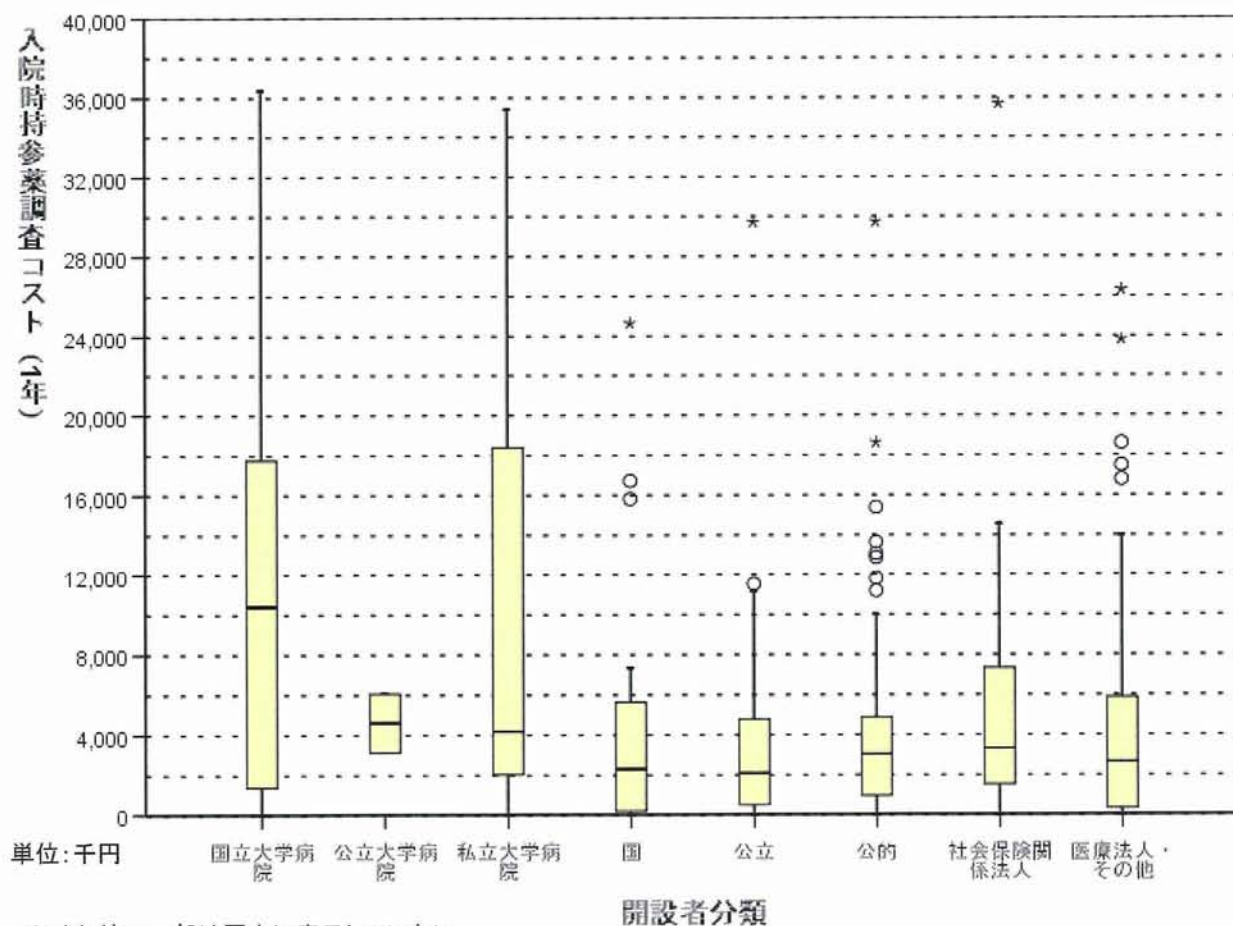
※外れ値の一部は図中に表示していない。

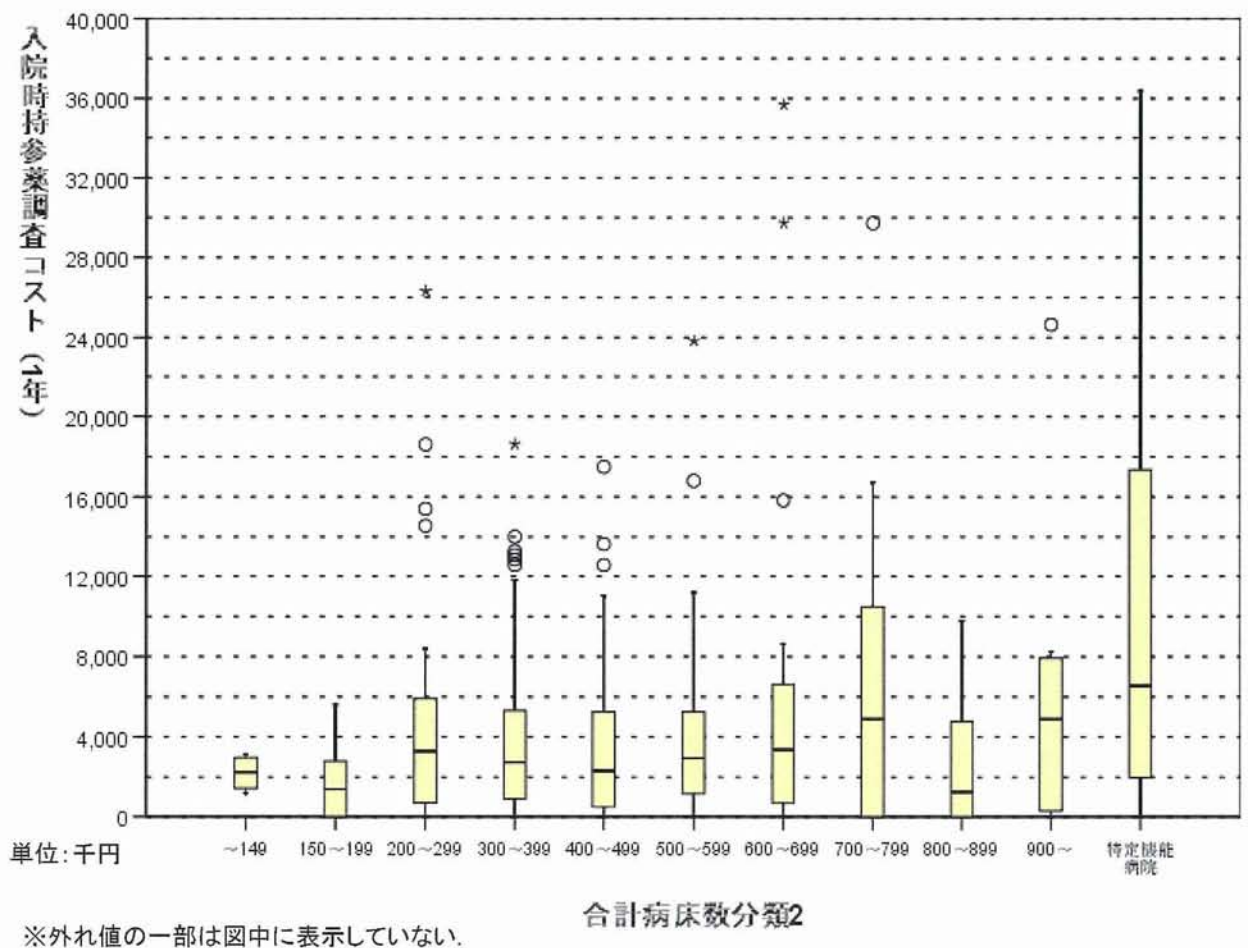
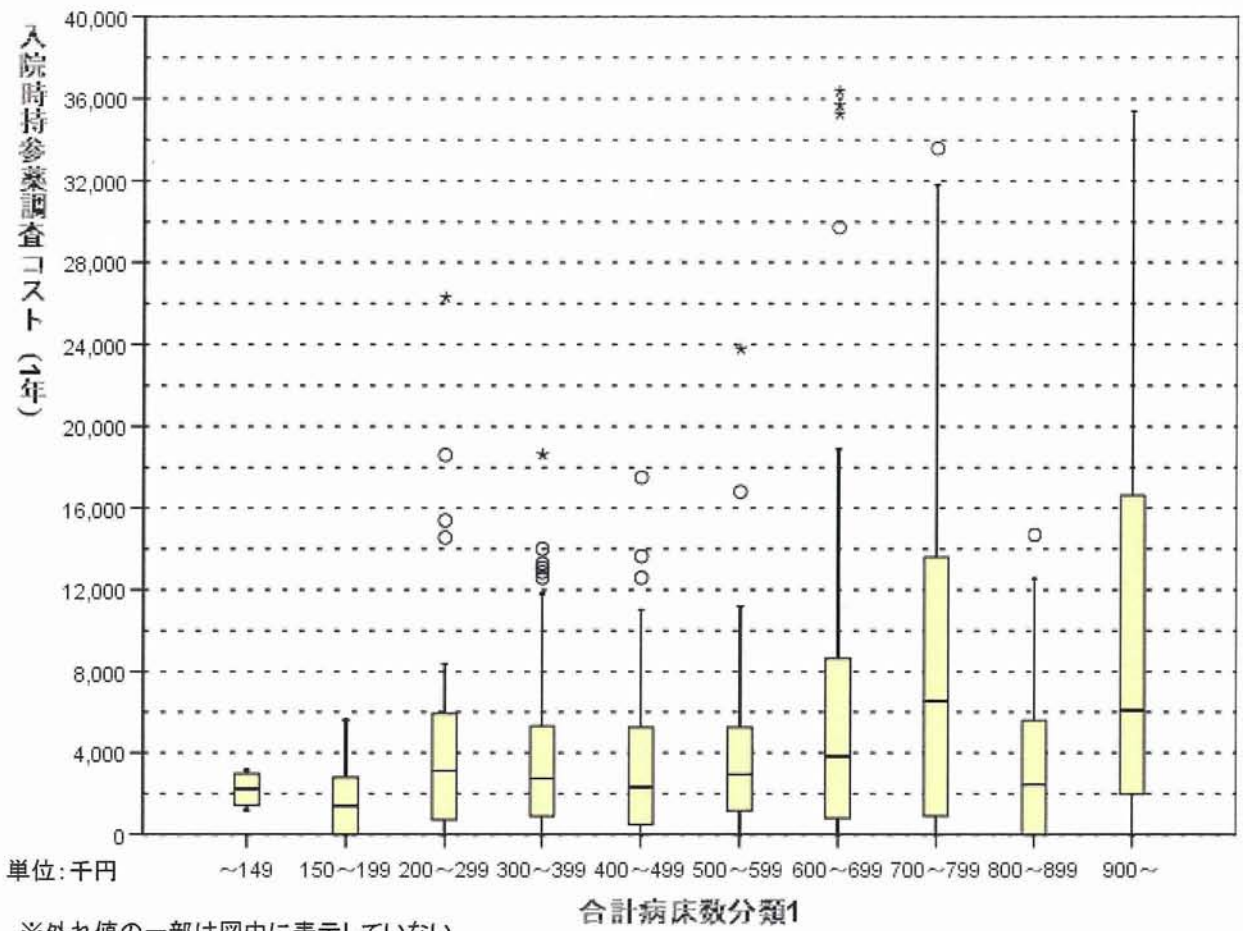


※外れ値の一部は図中に表示していない。

# 医薬品管理(入院時持参薬調査) に要するコスト

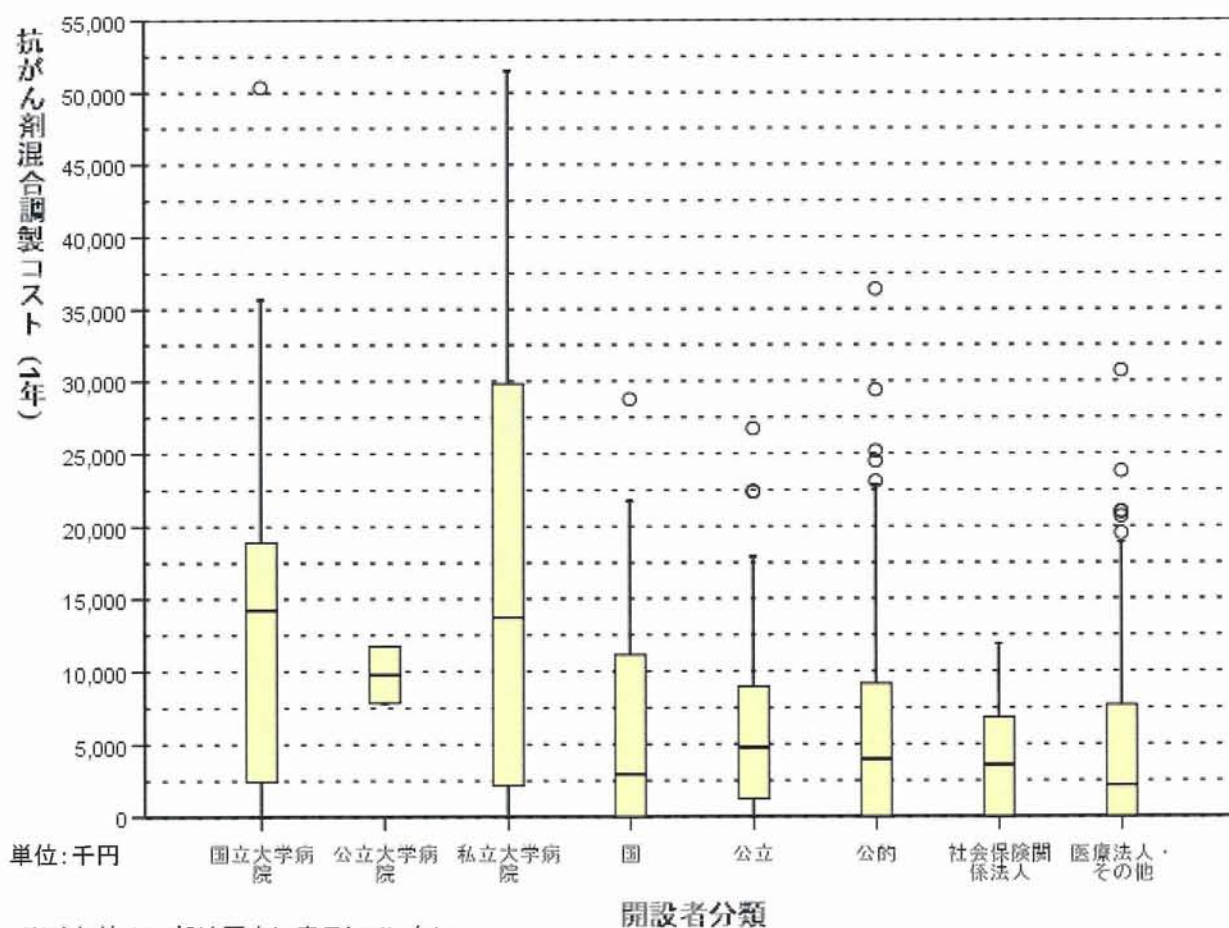
1年当り実測値





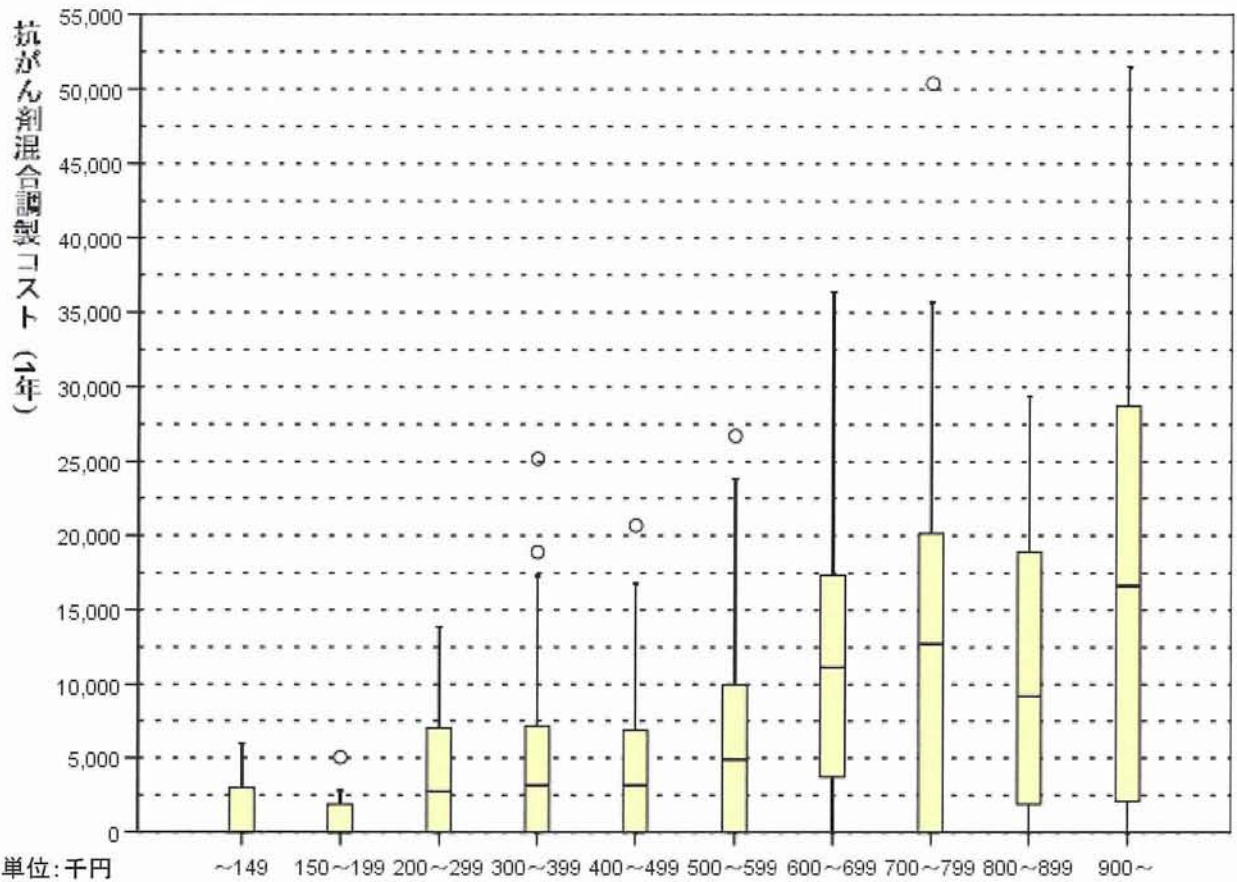
# 医薬品管理(抗がん剤混合調製) に要するコスト

## 1年当り実測値



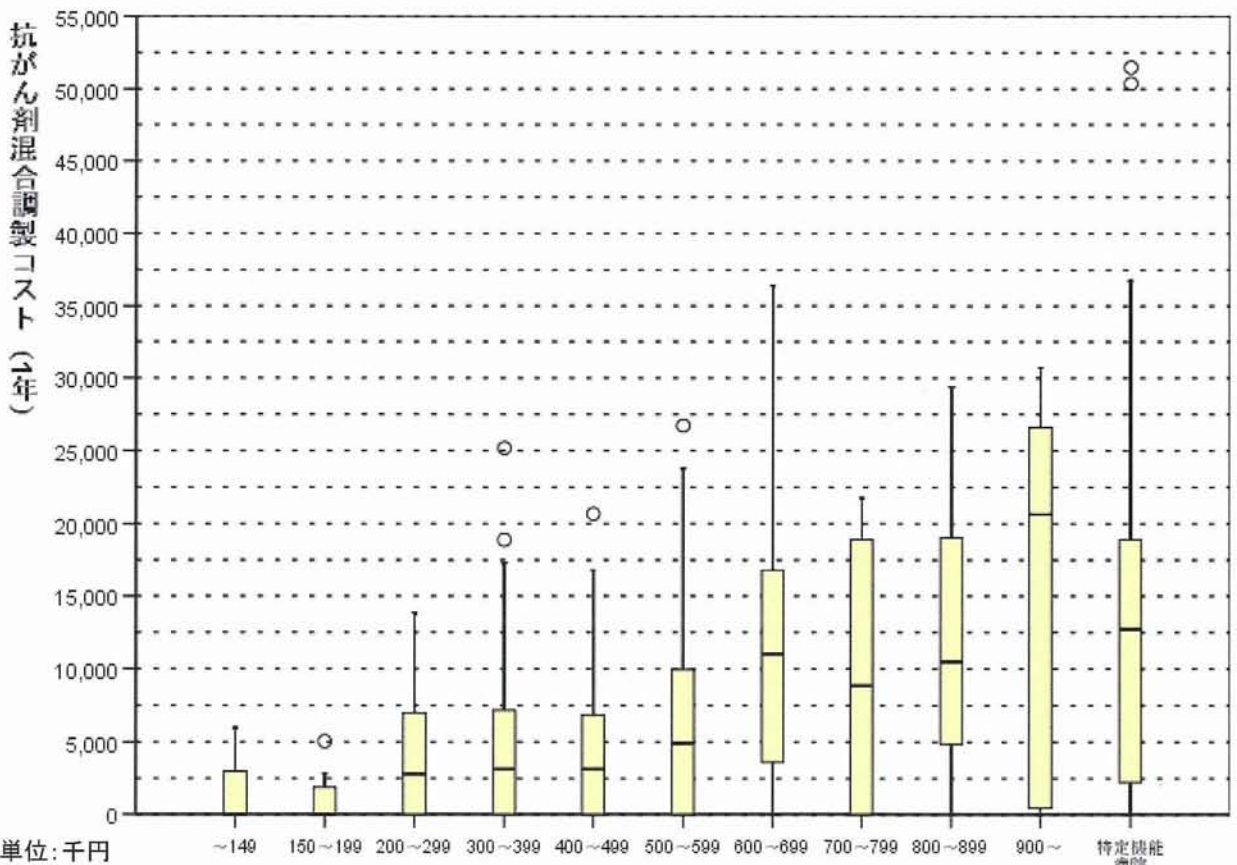
※外れ値の一部は図中に表示していない。





※外れ値の一部は図中に表示していない。

合計病床数分類1

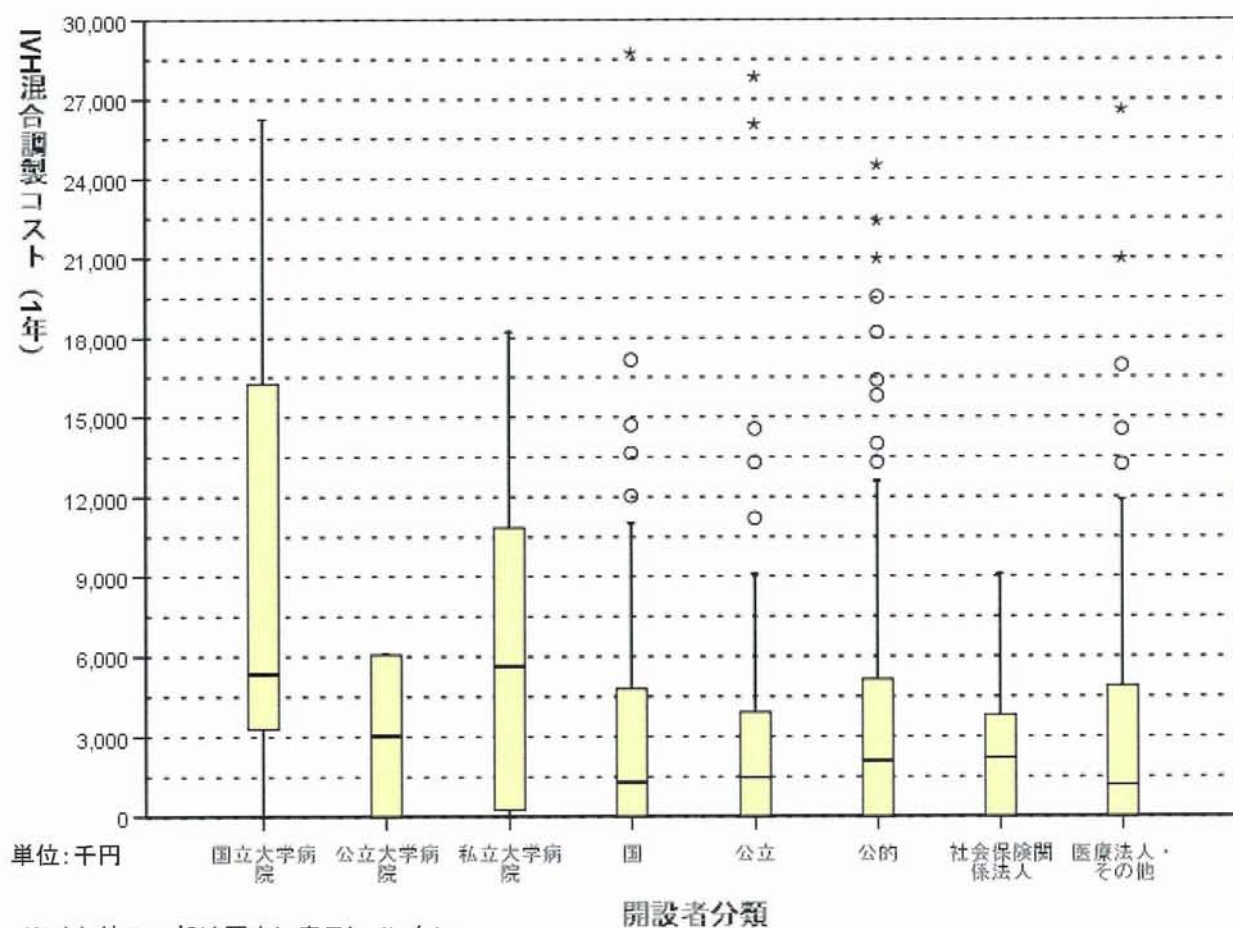


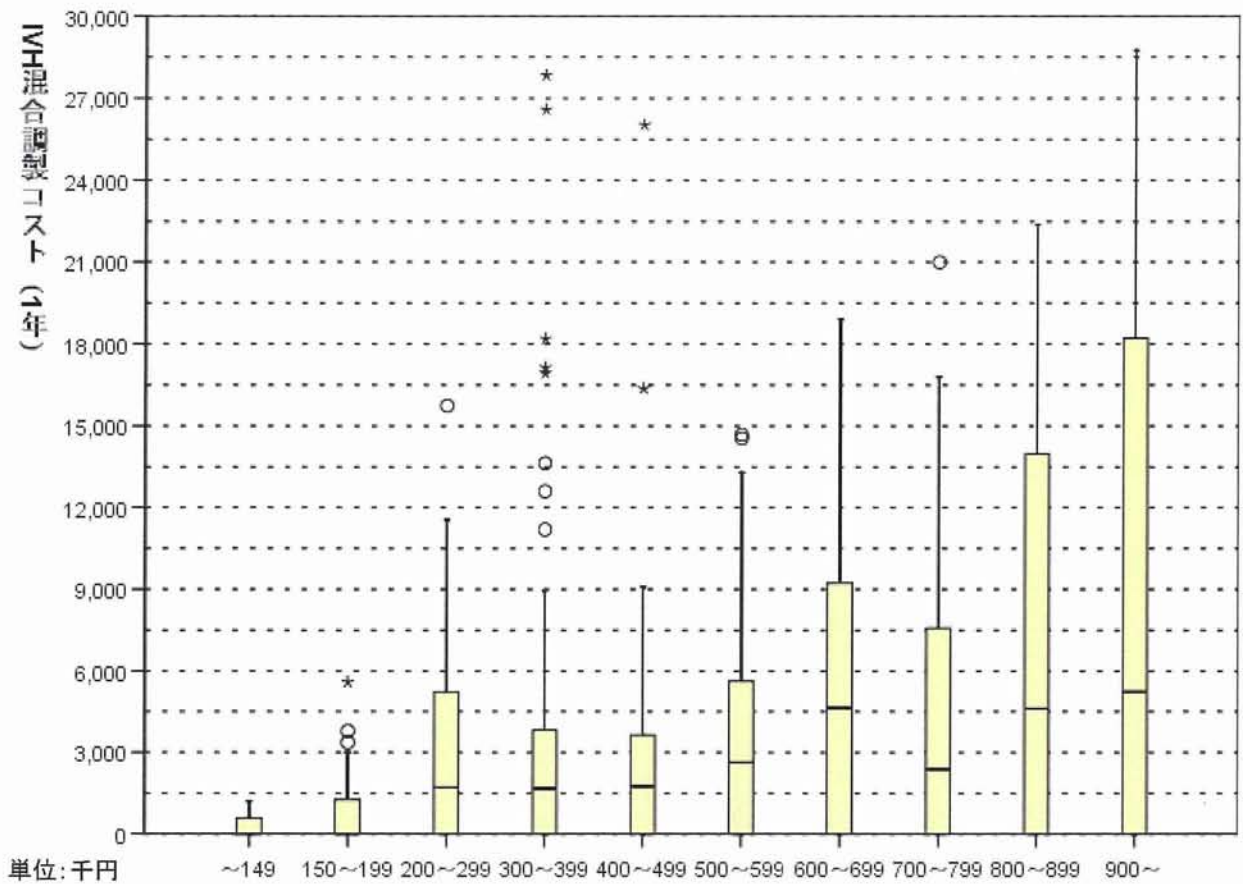
※外れ値の一部は図中に表示していない。

合計病床数分類2

# 医薬品管理(IVHの混合調製) に要するコスト

## 1年当り実測値

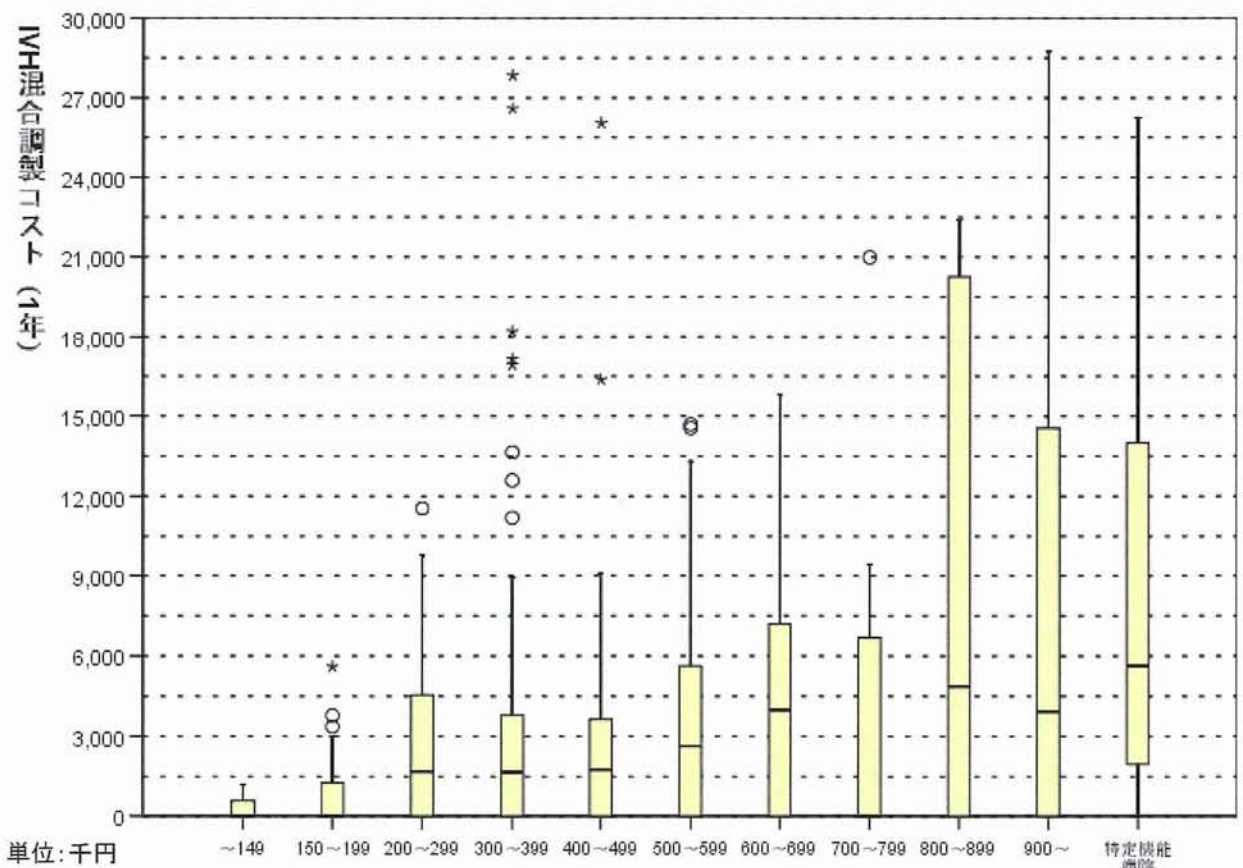




単位: 千円

合計病床数分類1

※外れ値の一部は図中に表示していない。



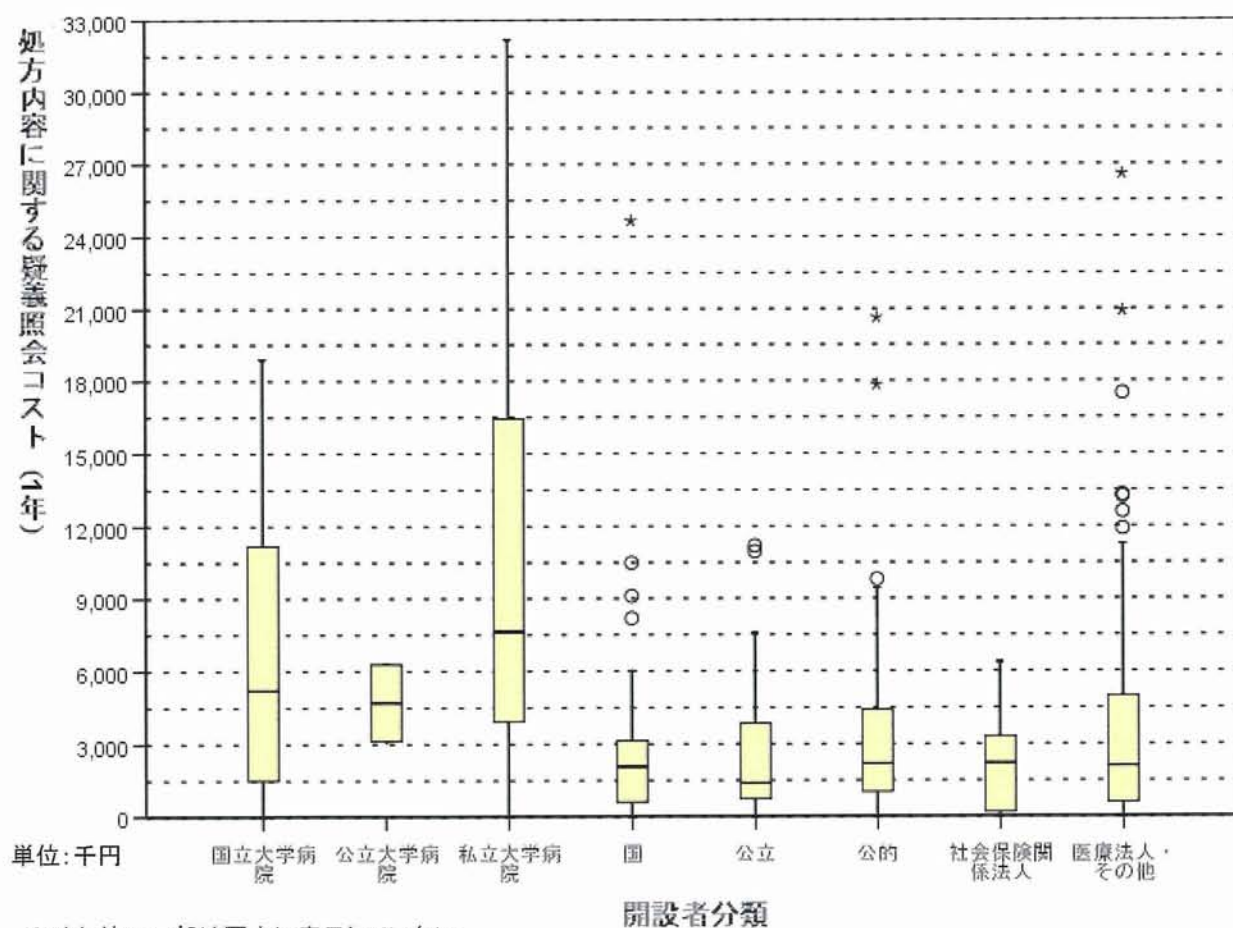
単位: 千円

合計病床数分類2

※外れ値の一部は図中に表示していない。

# 医薬品管理（処方内容の院内疑義照会） に要するコスト

1年当り実測値



※外れ値の一部は図中に表示していない。