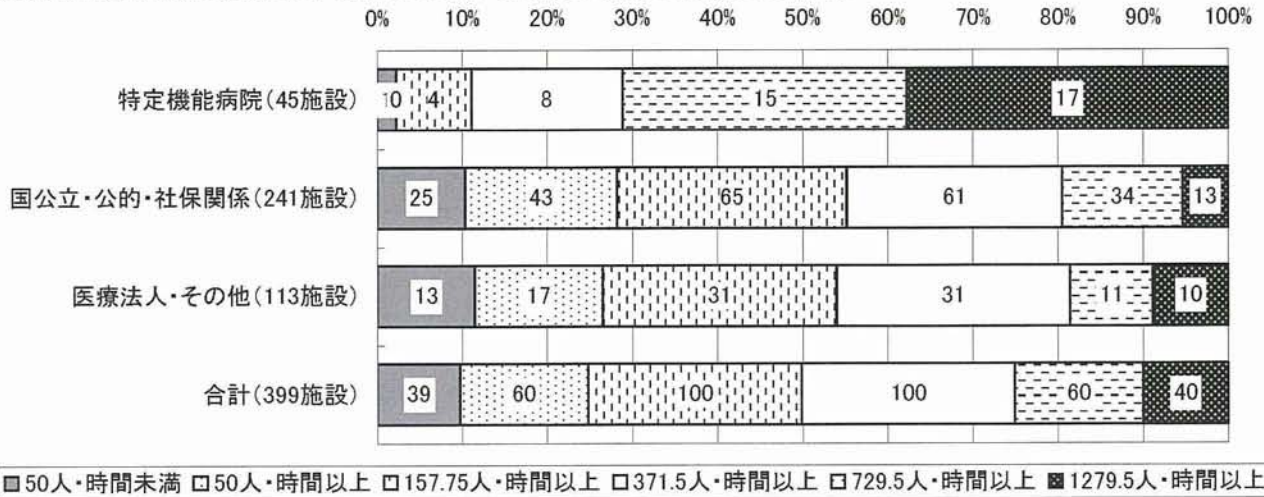


問29
問30
②

平成18年度上半期(4月～9月)の間で、専ら安全管理のために開催した院内研修*1について(参加者数の多い研修15種まで)、活動量(開催時間×参加者数)の推計。【②看護職員】

	10パーセンタイル未満 50人・時間未満	10パーセンタイル以上 50人・時間以上	25パーセンタイル以上 157.75人・時間以上	50パーセンタイル以上 371.5人・時間以上	75パーセンタイル以上 729.5人・時間以上	90パーセンタイル以上 1279.5人・時間以上	欠損回答数
特定機能病院(45施設)	1	0	4	8	15	17	0
国公立・公的・社保関係(241施設)	25	43	65	61	34	13	13
医療法人・その他(113施設)	13	17	31	31	11	10	5
合計(399施設)	39	60	100	100	60	40	18

※「欠損回答」は、院内研修に関する全項目について欠損であった回答数を示している。

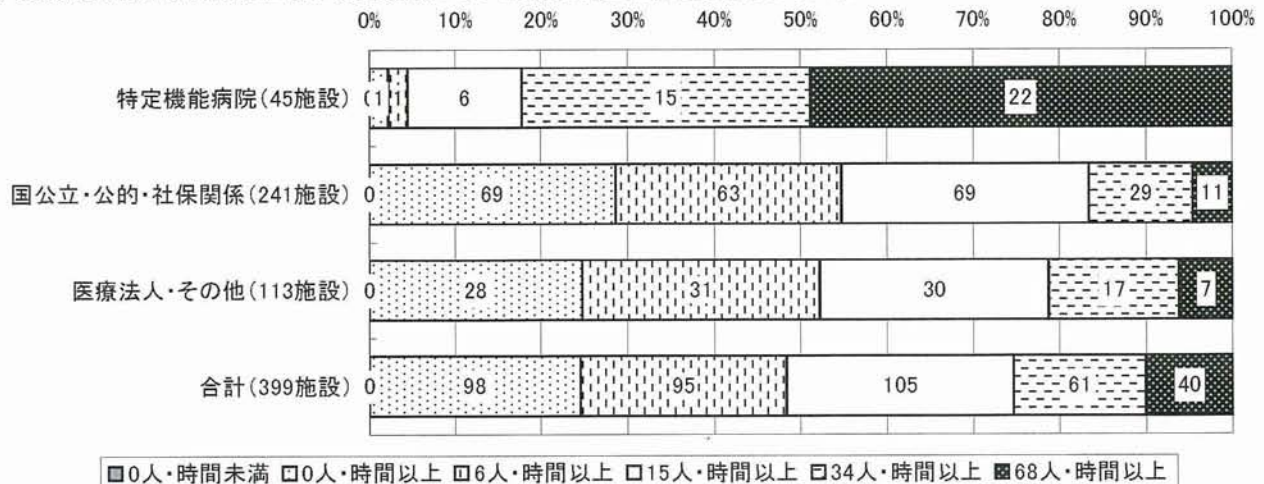


問29
問30
③

平成18年度上半期(4月～9月)の間で、専ら安全管理のために開催した院内研修*1について(参加者数の多い研修15種まで)、活動量(開催時間×参加者数)の推計。【薬剤師】

	10パーセンタイル未満 0人・時間未満	10パーセンタイル以上 0人・時間以上	25パーセンタイル以上 6人・時間以上	50パーセンタイル以上 15人・時間以上	75パーセンタイル以上 34人・時間以上	90パーセンタイル以上 68人・時間以上	欠損回答数
特定機能病院(45施設)	0	1	1	6	15	22	0
国公立・公的・社保関係(241施設)	0	69	63	69	29	11	13
医療法人・その他(113施設)	0	28	31	30	17	7	5
合計(399施設)	0	98	95	105	61	40	18

※「欠損回答」は、院内研修に関する全項目について欠損であった回答数を示している。

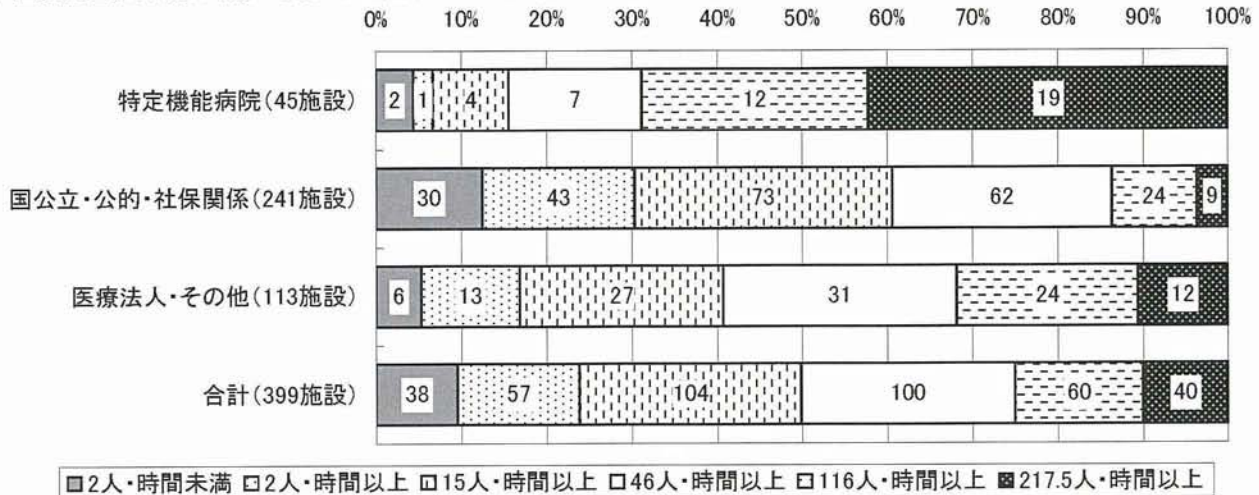


問29
問30
④

平成18年度上半期(4月～9月)の間で、専ら安全管理のために開催した院内研修*1について(参加者数の多い研修15種まで)、活動量(開催時間×参加者数)の推計。【④医療技術員(薬剤師除く)】

	10パーセンタイル未満 2人・時間未満	10パーセンタイル以上 2人・時間以上	25パーセンタイル以上 15人・時間以上	50パーセンタイル以上 46人・時間以上	75パーセンタイル以上 116人・時間以上	90パーセンタイル以上 217.5人・時間以上	欠損回答数
特定機能病院(45施設)	2	1	4	7	12	19	0
国公立・公的・社保関係(241施設)	30	43	73	62	24	9	13
医療法人・その他(113施設)	6	13	27	31	24	12	5
合計(399施設)	38	57	104	100	60	40	18

※「欠損回答」は、院内研修に関する全項目について欠損であった回答数を示している。

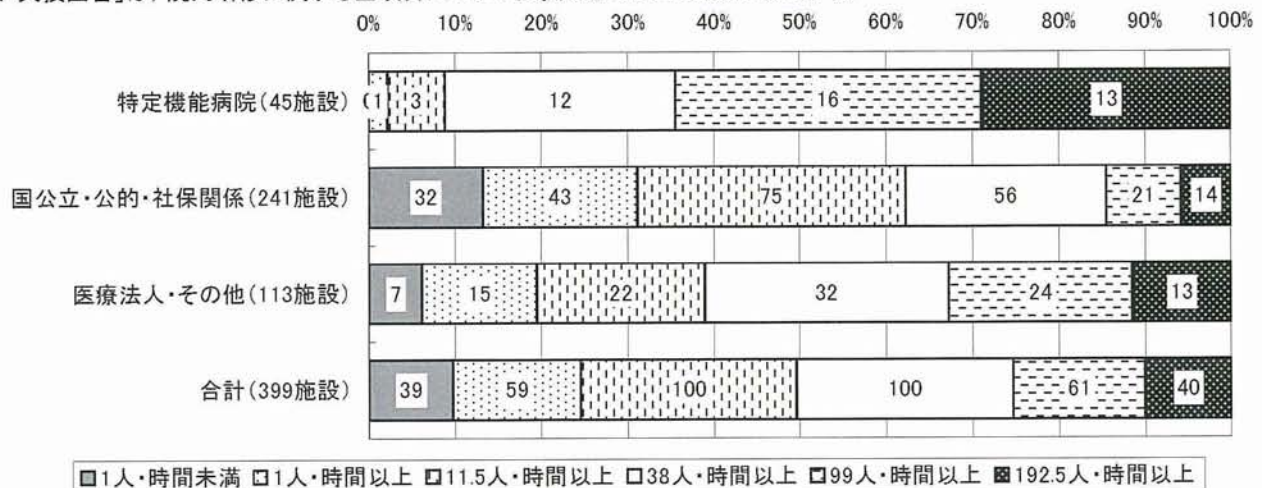


問29
問30
⑤

平成18年度上半期(4月～9月)の間で、専ら安全管理のために開催した院内研修*1について(参加者数の多い研修15種まで)、活動量(開催時間×参加者数)の推計。【⑤その他職員】

	10パーセンタイル未満 1人・時間未満	10パーセンタイル以上 1人・時間以上	25パーセンタイル以上 11.5人・時間以上	50パーセンタイル以上 38人・時間以上	75パーセンタイル以上 99人・時間以上	90パーセンタイル以上 192.5人・時間以上	欠損回答数
特定機能病院(45施設)	0	1	3	12	16	13	0
国公立・公的・社保関係(241施設)	32	43	75	56	21	14	13
医療法人・その他(113施設)	7	15	22	32	24	13	5
合計(399施設)	39	59	100	100	61	40	18

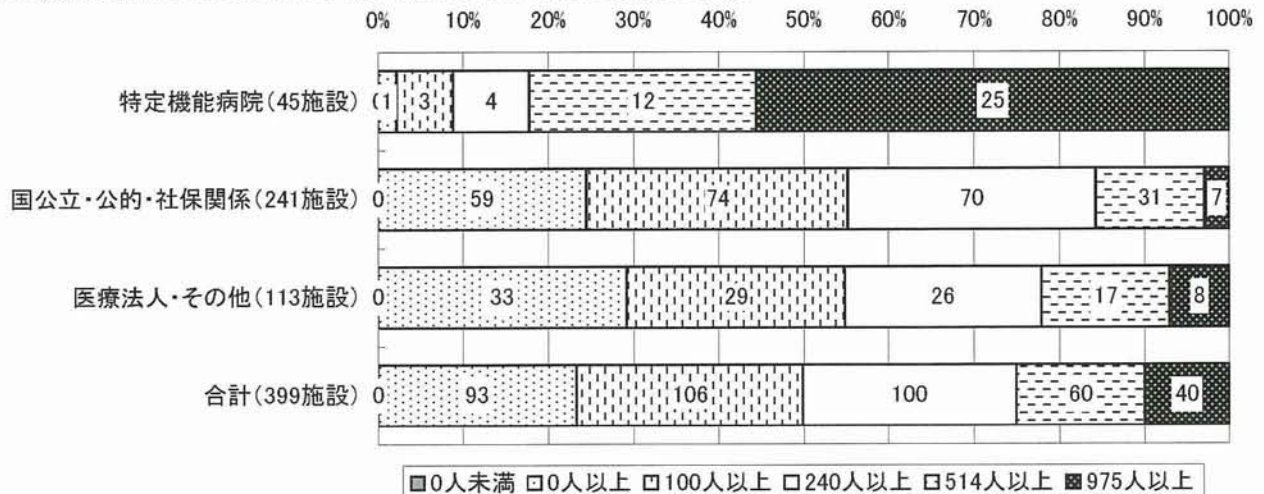
※「欠損回答」は、院内研修に関する全項目について欠損であった回答数を示している。



問31① 平成17年度上半期の間で、専ら医療安全(安全管理・感染制御)のために開催した院内研修*2の参加者数合計を回答してください。

	10パーセンタイル未満 0人未満	10パーセンタイル以上 0人以上	25パーセンタイル以上 100人以上	50パーセンタイル以上 240人以上	75パーセンタイル以上 514人以上	90パーセンタイル以上 975人以上	欠損回答数
特定機能病院(45施設)	0	1	3	4	12	25	1
国公立・公的・社保関係(241施設)	0	59	74	70	31	7	23
医療法人・その他(113施設)	0	33	29	26	17	8	9
合計(399施設)	0	93	106	100	60	40	33

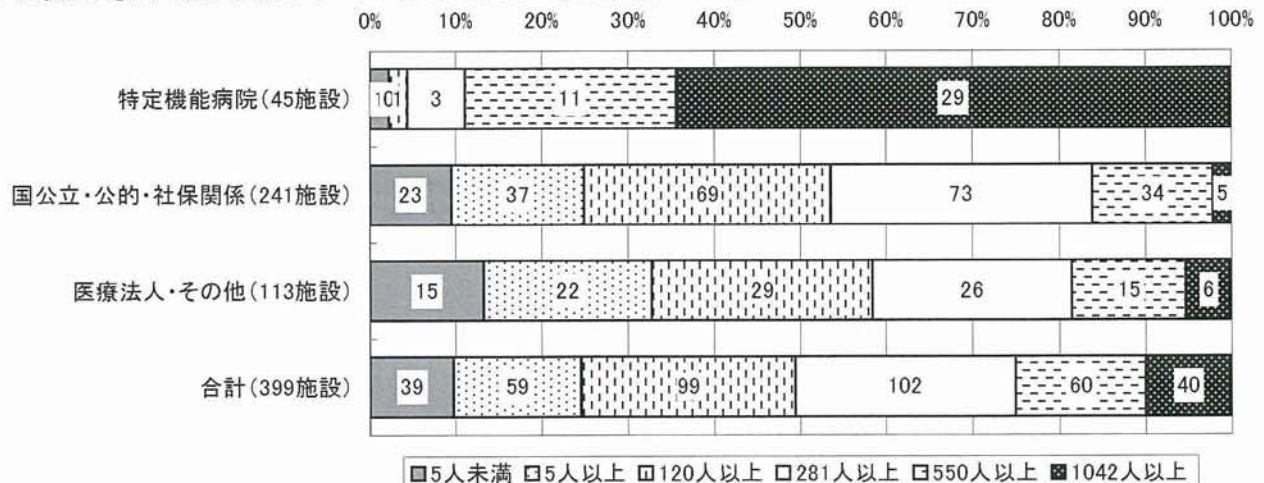
※「欠損回答」は、活動を実施していないものとみなし、「0」と置き換えている。



問31② 平成17年度下半期の間で、専ら医療安全(安全管理・感染制御)のために開催した院内研修*2の参加者数合計を回答してください。

	10パーセンタイル未満 5人未満	10パーセンタイル以上 5人以上	25パーセンタイル以上 120人以上	50パーセンタイル以上 281人以上	75パーセンタイル以上 550人以上	90パーセンタイル以上 1042人以上	欠損回答数
特定機能病院(45施設)	1	0	1	3	11	29	1
国公立・公的・社保関係(241施設)	23	37	69	73	34	5	18
医療法人・その他(113施設)	15	22	29	26	15	6	12
合計(399施設)	39	59	99	102	60	40	31

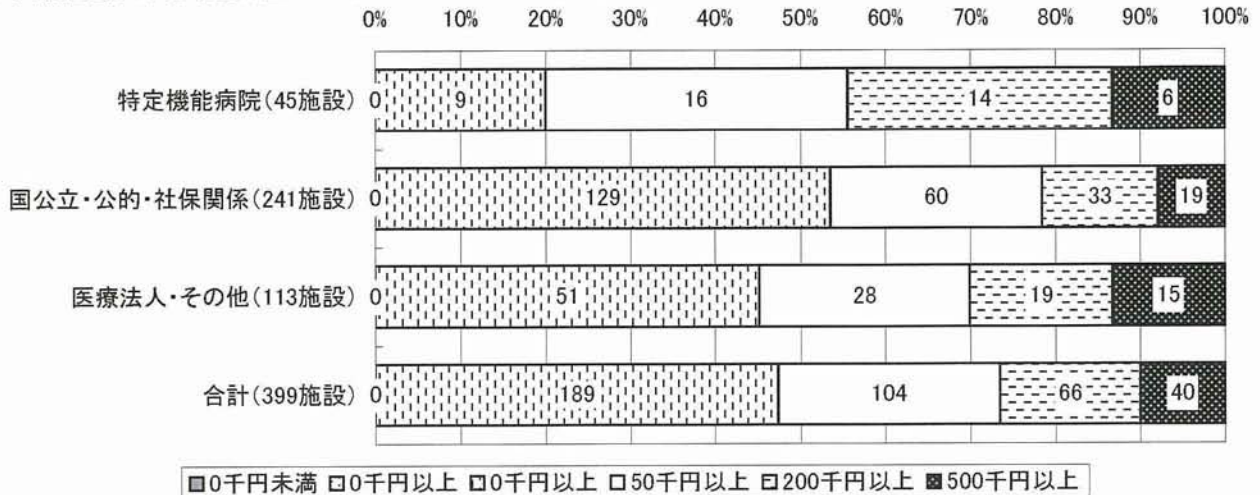
※「欠損回答」は、活動を実施していないものとみなし、「0」と置き換えている。



問32① 平成18年度上半期について、安全管理・感染制御に係る研修のために、病院が院外に支払った費用（講師招聘費、教材費、研修参加費、旅費等）を知りえる範囲で回答してください。

	10パーセンタイル未満 0千円未満	10パーセンタイル以上 0千円以上	25パーセンタイル以上 0千円以上	50パーセンタイル以上 50千円以上	75パーセンタイル以上 200千円以上	90パーセンタイル以上 500千円以上	欠損回答数
特定機能病院(45施設)	0	0	9	16	14	6	1
国公立・公的・社保関係(241施設)	0	0	129	60	33	19	40
医療法人・その他(113施設)	0	0	51	28	19	15	18
合計(399施設)	0	0	189	104	66	40	59

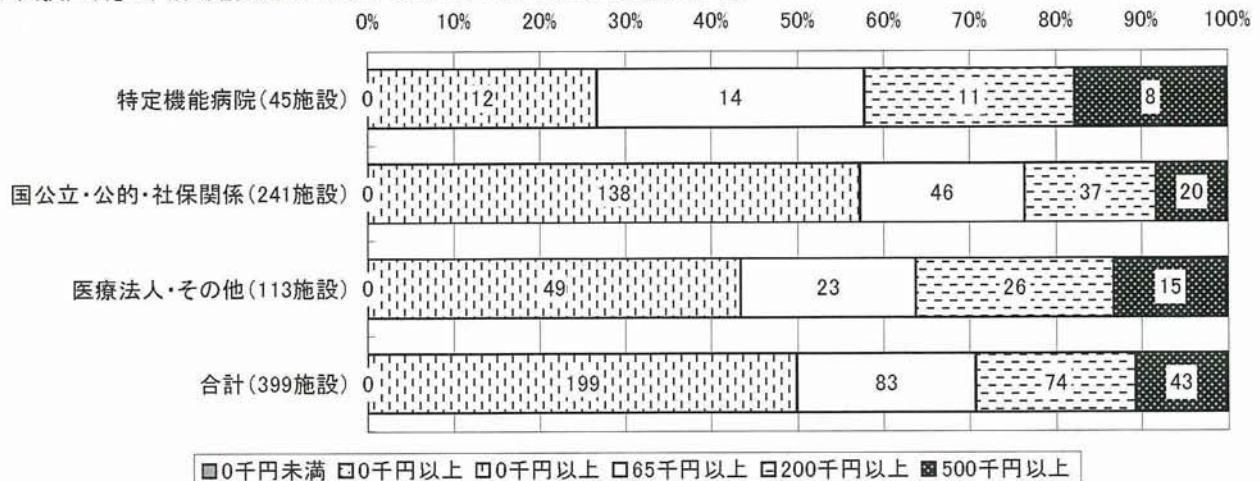
※「欠損回答」は、活動を実施していないものとみなし、「0」と置き換えている。



問32② 平成18年度下半期について、安全管理・感染制御に係る研修のために、病院が院外に支払った費用（講師招聘費、教材費、研修参加費、旅費等）を知りえる範囲で回答してください。なお、平成18年度下半期は、予算や予測値で構いません。

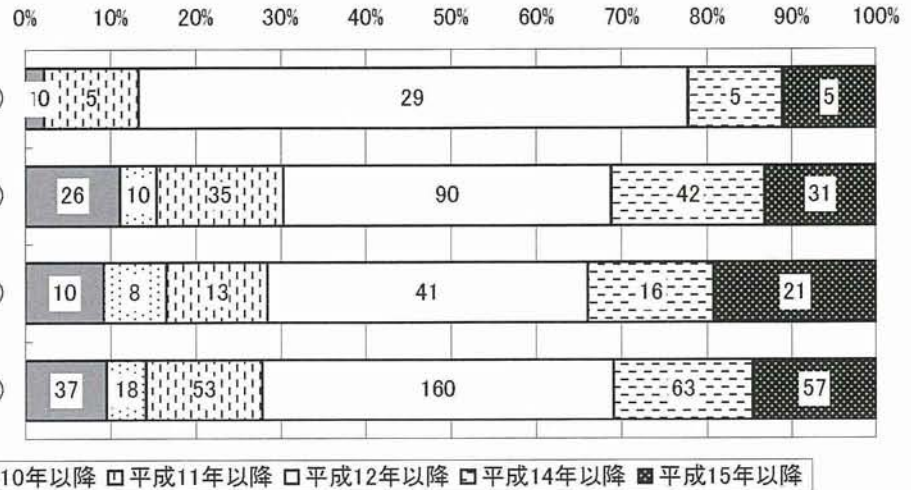
	10パーセンタイル未満 0千円未満	10パーセンタイル以上 0千円以上	25パーセンタイル以上 0千円以上	50パーセンタイル以上 65千円以上	75パーセンタイル以上 200千円以上	90パーセンタイル以上 500千円以上	欠損回答数
特定機能病院(45施設)	0	0	12	14	11	8	2
国公立・公的・社保関係(241施設)	0	0	138	46	37	20	41
医療法人・その他(113施設)	0	0	49	23	26	15	25
合計(399施設)	0	0	199	83	74	43	68

※「欠損回答」は、活動を実施していないものとみなし、「0」と置き換えている。



問33 あなたの施設では、インシデント報告システムをいつから開始しましたか？

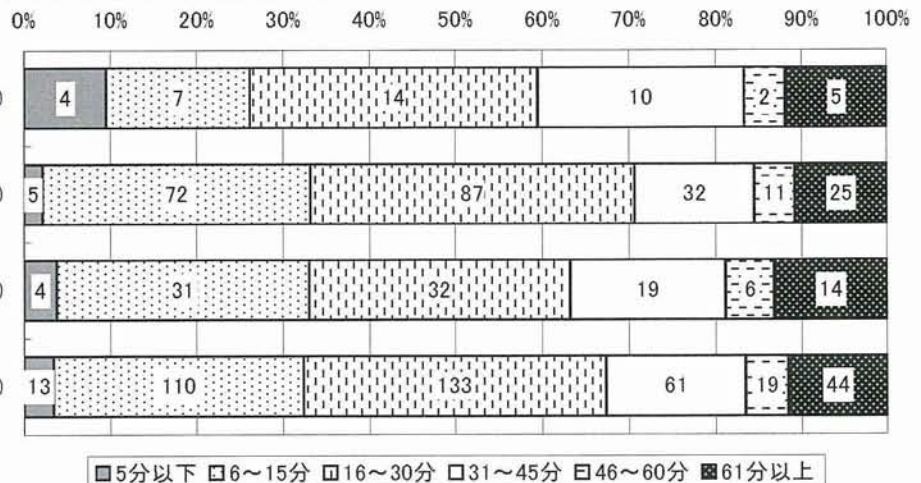
	10パーセンタイル未満 平成9年以前	10パーセンタイル以上 平成10年以降	25パーセンタイル以上 平成11年以降	50パーセンタイル以上 平成12年以降	75パーセンタイル以上 平成14年以降	90パーセンタイル以上 平成15年以降	欠損回答数
特定機能病院(45施設)	1	0	5	29	5	5	0
国公立・公的・社保関係(241施設)	26	10	35	90	42	31	7
医療法人・その他(113施設)	10	8	13	41	16	21	4
合計(399施設)	37	18	53	160	63	57	11



問34 平成18年9月の状況について、インシデント報告*1の1件当りの平均的な作成・入力時間を選択してください。なお、報告までに所属長等の確認を必要としている場合には、報告者の作成・入力時間と確認時間の合計時間を回答してください。(複数選択不可)

	5分以下	6~15分	16~30分	31~45分	46~60分	61分以上	欠損回答数
特定機能病院(45施設)	4	7	14	10	2	5	3
国公立・公的・社保関係(241施設)	5	72	87	32	11	25	9
医療法人・その他(113施設)	4	31	32	19	6	14	7
合計(399施設)	13	110	133	61	19	44	19

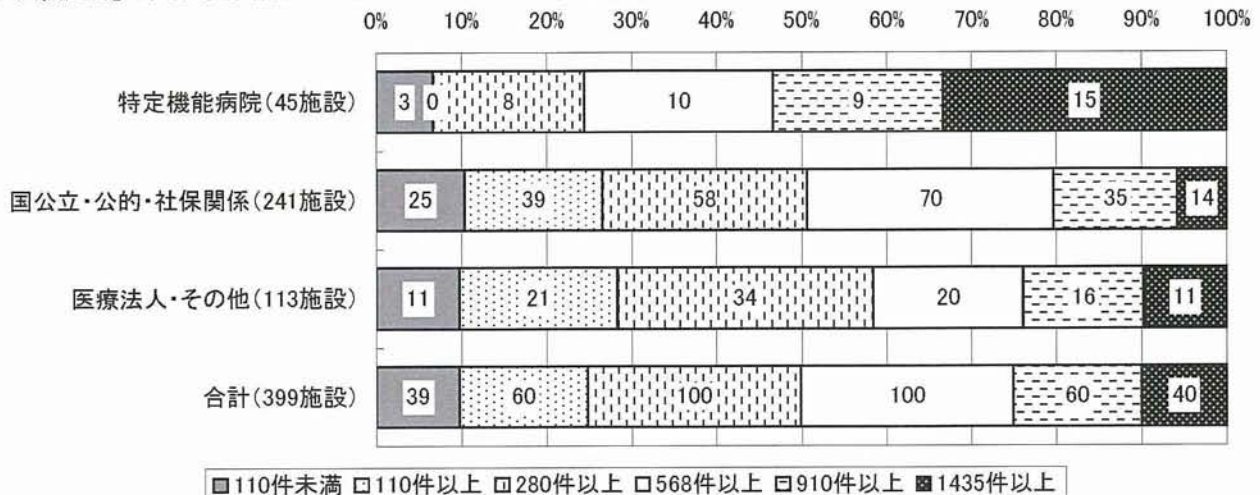
※「欠損回答」には、インシデントシステムが未導入の施設も含まれる。



問35(1) 平成17年度上半期について、職種別のインシデント報告件数を回答してください。【①全職員】

	10パーセンタイル未満 110件未満	10パーセンタイル以上 110件以上	25パーセンタイル以上 280件以上	50パーセンタイル以上 568件以上	75パーセンタイル以上 910件以上	90パーセンタイル以上 1435件以上	欠損回答数
特定機能病院(45施設)	3	0	8	10	9	15	3
国公立・公的・社保関係(241施設)	25	39	58	70	35	14	14
医療法人・その他(113施設)	11	21	34	20	16	11	7
合計(399施設)	39	60	100	100	60	40	24

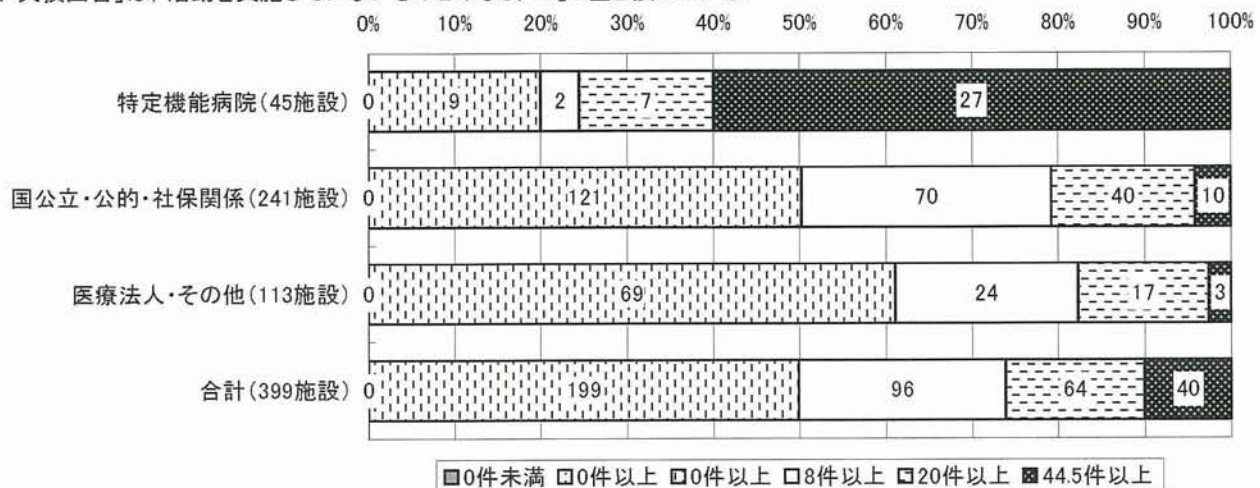
※「欠損回答」は、活動を実施していないものとみなし、「0」と置き換えている。



問35(1) 平成17年度上半期について、職種別のインシデント報告件数を回答してください。【②医師・歯科医師】

	10パーセンタイル未満 0件未満	10パーセンタイル以上 0件以上	25パーセンタイル以上 0件以上	50パーセンタイル以上 8件以上	75パーセンタイル以上 20件以上	90パーセンタイル以上 44.5件以上	欠損回答数
特定機能病院(45施設)	0	0	9	2	7	27	3
国公立・公的・社保関係(241施設)	0	0	121	70	40	10	14
医療法人・その他(113施設)	0	0	69	24	17	3	7
合計(399施設)	0	0	199	96	64	40	24

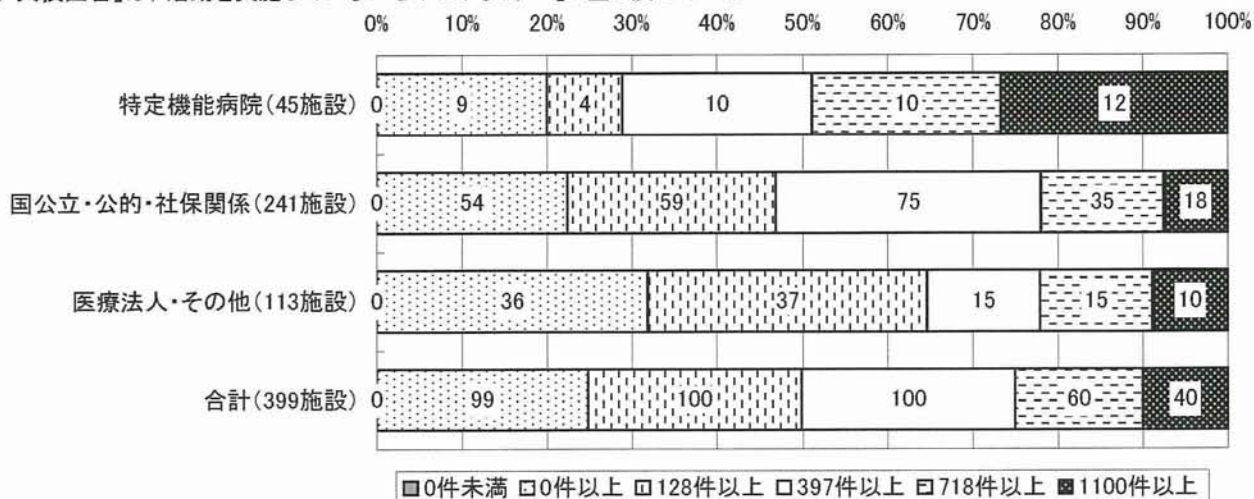
※「欠損回答」は、活動を実施していないものとみなし、「0」と置き換えている。



問35(1) 平成17年度上半期について、職種別のインシデント報告件数を回答してください。【③看護職員】

	10パーセンタイル未満 0件未満	10パーセンタイル以上 0件以上	25パーセンタイル以上 128件以上	50パーセンタイル以上 397件以上	75パーセンタイル以上 718件以上	90パーセンタイル以上 1100件以上	欠損回答数
特定機能病院(45施設)	0	9	4	10	10	12	3
国公立・公的・社保関係(241施設)	0	54	59	75	35	18	14
医療法人・その他(113施設)	0	36	37	15	15	10	7
合計(399施設)	0	99	100	100	60	40	24

※「欠損回答」は、活動を実施していないものとみなし、「0」と置き換えている。



問35(1) 平成17年度上半期について、職種別のインシデント報告件数を回答してください。【④薬剤師】

	10パーセンタイル未満 0件未満	10パーセンタイル以上 0件以上	25パーセンタイル以上 2件以上	50パーセンタイル以上 12件以上	75パーセンタイル以上 27件以上	90パーセンタイル以上 61件以上	欠損回答数
特定機能病院(45施設)	0	10	5	12	9	9	3
国公立・公的・社保関係(241施設)	0	51	77	59	38	16	14
医療法人・その他(113施設)	0	31	25	27	15	15	7
合計(399施設)	0	92	107	98	62	40	24

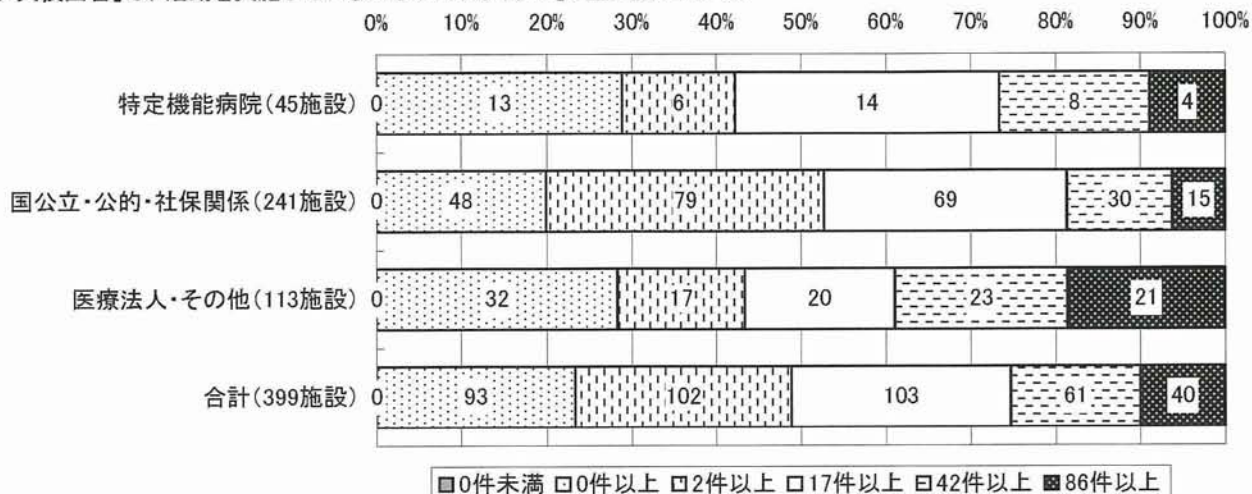
※「欠損回答」は、活動を実施していないものとみなし、「0」と置き換えている。



問35(1) 平成17年度上半期について、職種別のインシデント報告件数を回答してください。【⑤医療技術員(薬剤師除く)】

	10パーセンタイル未満 0件未満	10パーセンタイル以上 0件以上	25パーセンタイル以上 2件以上	50パーセンタイル以上 17件以上	75パーセンタイル以上 42件以上	90パーセンタイル以上 86件以上	欠損回答数
特定機能病院(45施設)	0	13	6	14	8	4	3
国公立・公的・社保関係(241施設)	0	48	79	69	30	15	14
医療法人・その他(113施設)	0	32	17	20	23	21	7
合計(399施設)	0	93	102	103	61	40	24

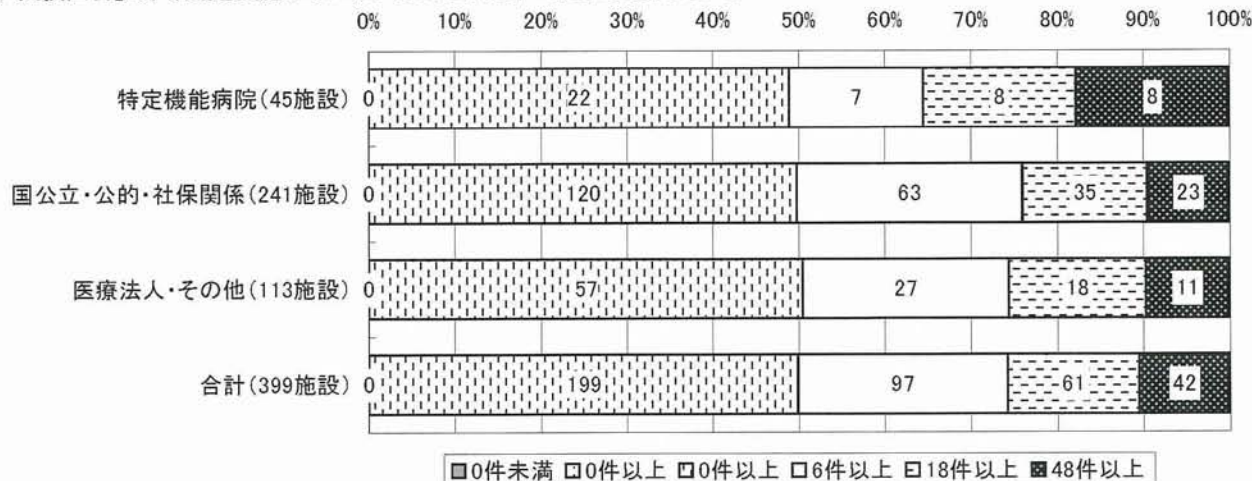
※「欠損回答」は、活動を実施していないものとみなし、「0」と置き換えている。



問35(1) 平成17年度上半期について、職種別のインシデント報告件数を回答してください。【⑥その他職員】

	10パーセンタイル未満 0件未満	10パーセンタイル以上 0件以上	25パーセンタイル以上 0件以上	50パーセンタイル以上 6件以上	75パーセンタイル以上 18件以上	90パーセンタイル以上 48件以上	欠損回答数
特定機能病院(45施設)	0	0	22	7	8	8	3
国公立・公的・社保関係(241施設)	0	0	120	63	35	23	14
医療法人・その他(113施設)	0	0	57	27	18	11	7
合計(399施設)	0	0	199	97	61	42	24

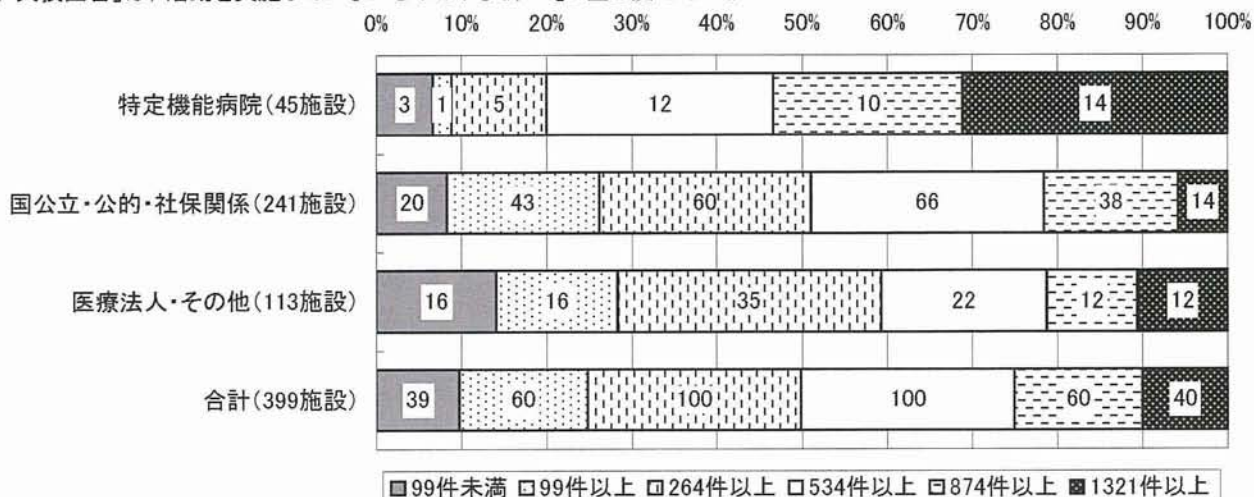
※「欠損回答」は、活動を実施していないものとみなし、「0」と置き換えている。



問35(2) ① 平成17年度下半期について、職種別のインシデント報告件数を回答してください。【①全職員】

	10パーセンタイル未満 99件未満	10パーセンタイル以上 99件以上	25パーセンタイル以上 264件以上	50パーセンタイル以上 534件以上	75パーセンタイル以上 874件以上	90パーセンタイル以上 1321件以上	欠損回答数
特定機能病院(45施設)	3	1	5	12	10	14	3
国公立・公的・社保関係(241施設)	20	43	60	66	38	14	13
医療法人・その他(113施設)	16	16	35	22	12	12	6
合計(399施設)	39	60	100	100	60	40	22

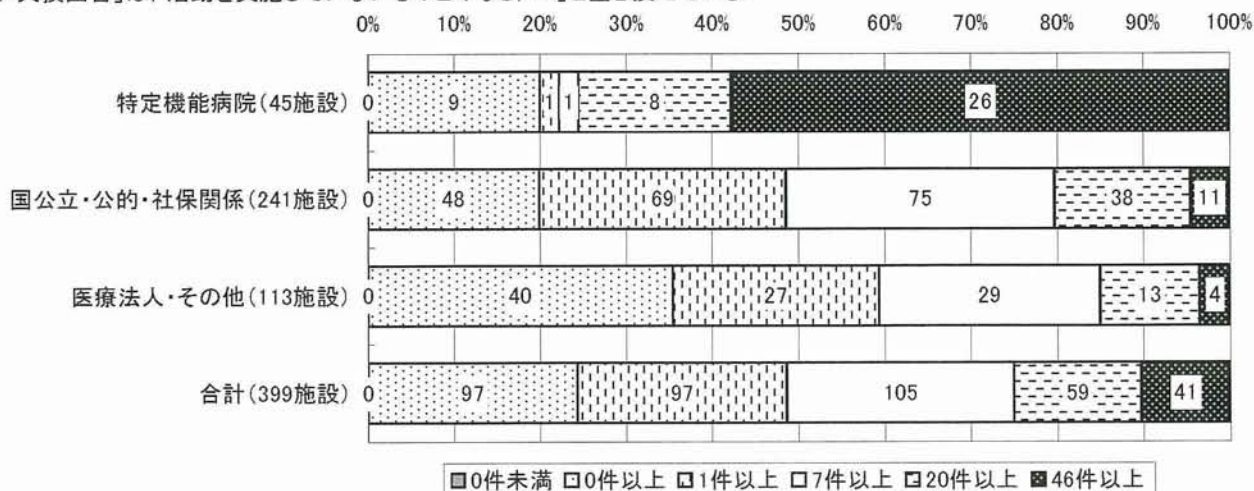
※「欠損回答」は、活動を実施していないものとみなし、「0」と置き換えている。



問35(2) ② 平成17年度下半期について、職種別のインシデント報告件数を回答してください。【②医師・歯科医師】

	10パーセンタイル未満 0件未満	10パーセンタイル以上 0件以上	25パーセンタイル以上 1件以上	50パーセンタイル以上 7件以上	75パーセンタイル以上 20件以上	90パーセンタイル以上 46件以上	欠損回答数
特定機能病院(45施設)	0	9	1	1	8	26	3
国公立・公的・社保関係(241施設)	0	48	69	75	38	11	13
医療法人・その他(113施設)	0	40	27	29	13	4	6
合計(399施設)	0	97	97	105	59	41	22

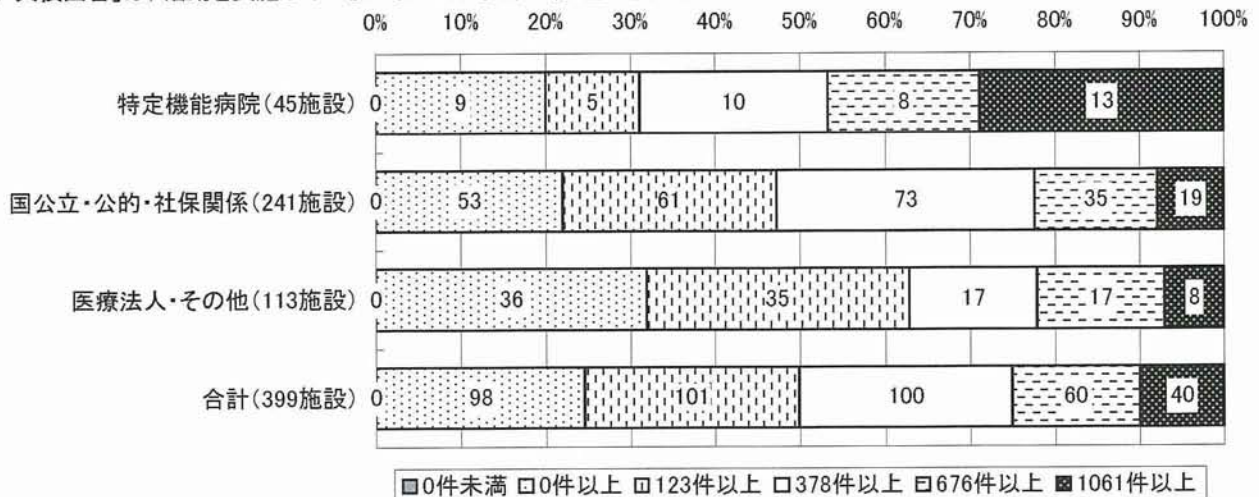
※「欠損回答」は、活動を実施していないものとみなし、「0」と置き換えている。



問35(2) ③ 平成17年度下半期について、職種別のインシデント報告件数を回答してください。【③看護職員】

	10パーセンタイル未満 0件未満	10パーセンタイル以上 0件以上	25パーセンタイル以上 123件以上	50パーセンタイル以上 378件以上	75パーセンタイル以上 676件以上	90パーセンタイル以上 1061件以上	欠損回答数
特定機能病院(45施設)	0	9	5	10	8	13	3
国公立・公的・社保関係(241施設)	0	53	61	73	35	19	13
医療法人・その他(113施設)	0	36	35	17	17	8	6
合計(399施設)	0	98	101	100	60	40	22

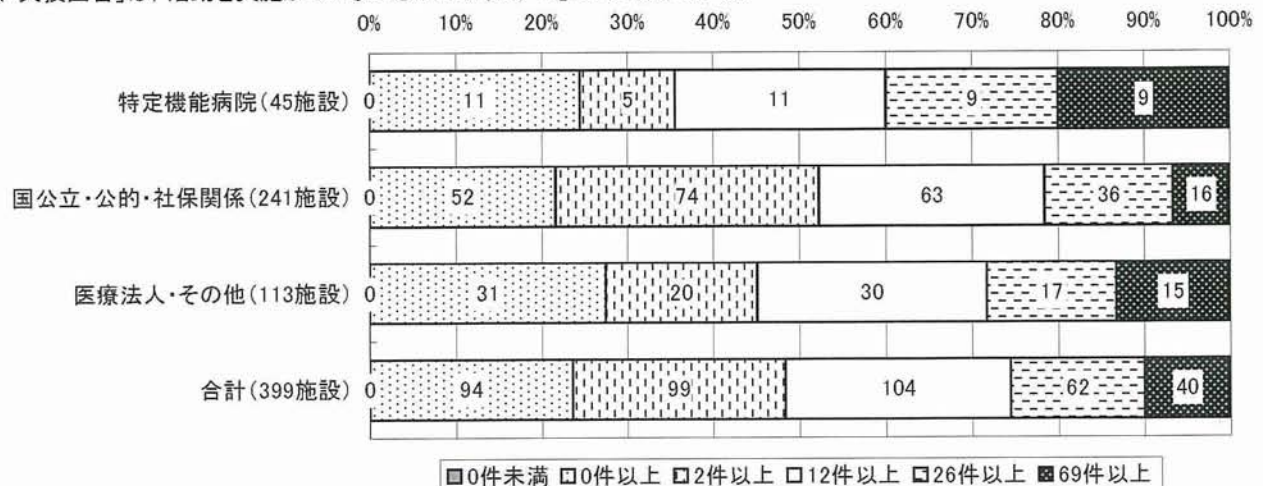
※「欠損回答」は、活動を実施していないものとみなし、「0」と置き換えている。



問35(2) ④ 平成17年度下半期について、職種別のインシデント報告件数を回答してください。【④薬剤師】

	10パーセンタイル未満 0件未満	10パーセンタイル以上 0件以上	25パーセンタイル以上 2件以上	50パーセンタイル以上 12件以上	75パーセンタイル以上 26件以上	90パーセンタイル以上 69件以上	欠損回答数
特定機能病院(45施設)	0	11	5	11	9	9	3
国公立・公的・社保関係(241施設)	0	52	74	63	36	16	13
医療法人・その他(113施設)	0	31	20	30	17	15	6
合計(399施設)	0	94	99	104	62	40	22

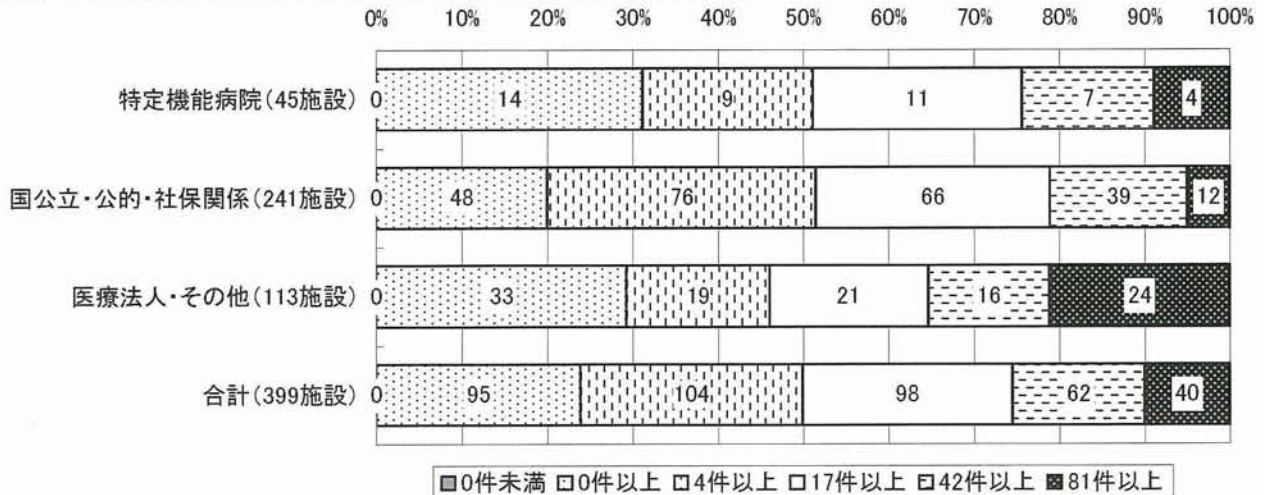
※「欠損回答」は、活動を実施していないものとみなし、「0」と置き換えている。



問35(2) 平成17年度下半期について、職種別のインシデント報告件数を回答してください。【⑤医療技術員(薬剤師除く)】

	10パーセンタイル未満 0件未満	10パーセンタイル以上 0件以上	25パーセンタイル以上 4件以上	50パーセンタイル以上 17件以上	75パーセンタイル以上 42件以上	90パーセンタイル以上 81件以上	欠損回答数
特定機能病院(45施設)	0	14	9	11	7	4	3
国公立・公的・社保関係(241施設)	0	48	76	66	39	12	13
医療法人・その他(113施設)	0	33	19	21	16	24	6
合計(399施設)	0	95	104	98	62	40	22

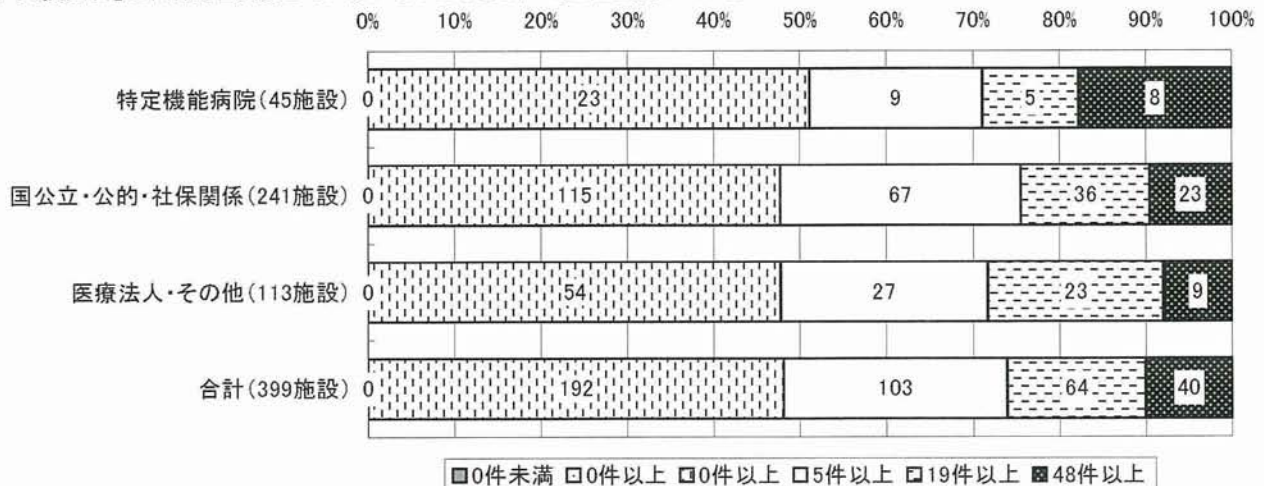
※「欠損回答」は、活動を実施していないものとみなし、「0」と置き換えている。



問35(2) 平成17年度下半期について、職種別のインシデント報告件数を回答してください。【⑥その他職員】

	10パーセンタイル未満 0件未満	10パーセンタイル以上 0件以上	25パーセンタイル以上 0件以上	50パーセンタイル以上 5件以上	75パーセンタイル以上 19件以上	90パーセンタイル以上 48件以上	欠損回答数
特定機能病院(45施設)	0	0	23	9	5	8	3
国公立・公的・社保関係(241施設)	0	0	115	67	36	23	13
医療法人・その他(113施設)	0	0	54	27	23	9	6
合計(399施設)	0	0	192	103	64	40	22

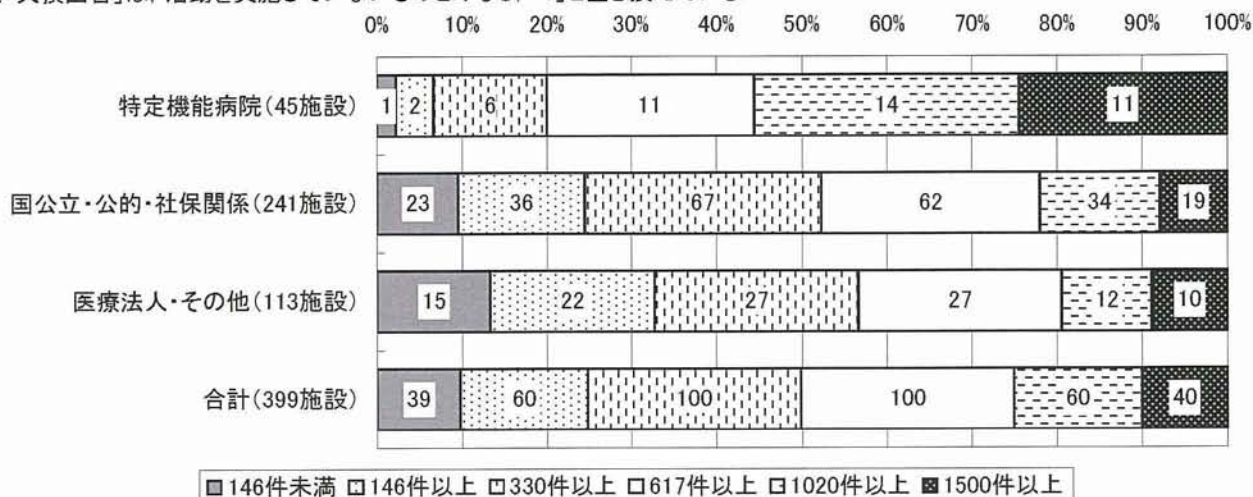
※「欠損回答」は、活動を実施していないものとみなし、「0」と置き換えている。



問35(3) ① 平成18年度上半期について、職種別のインシデント報告件数を回答してください。【①全職員】

	10パーセンタイル未満 146件未満	10パーセンタイル以上 146件以上	25パーセンタイル以上 330件以上	50パーセンタイル以上 617件以上	75パーセンタイル以上 1020件以上	90パーセンタイル以上 1500件以上	欠損回答数
特定機能病院(45施設)	1	2	6	11	14	11	1
国公立・公的・社保関係(241施設)	23	36	67	62	34	19	10
医療法人・その他(113施設)	15	22	27	27	12	10	3
合計(399施設)	39	60	100	100	60	40	14

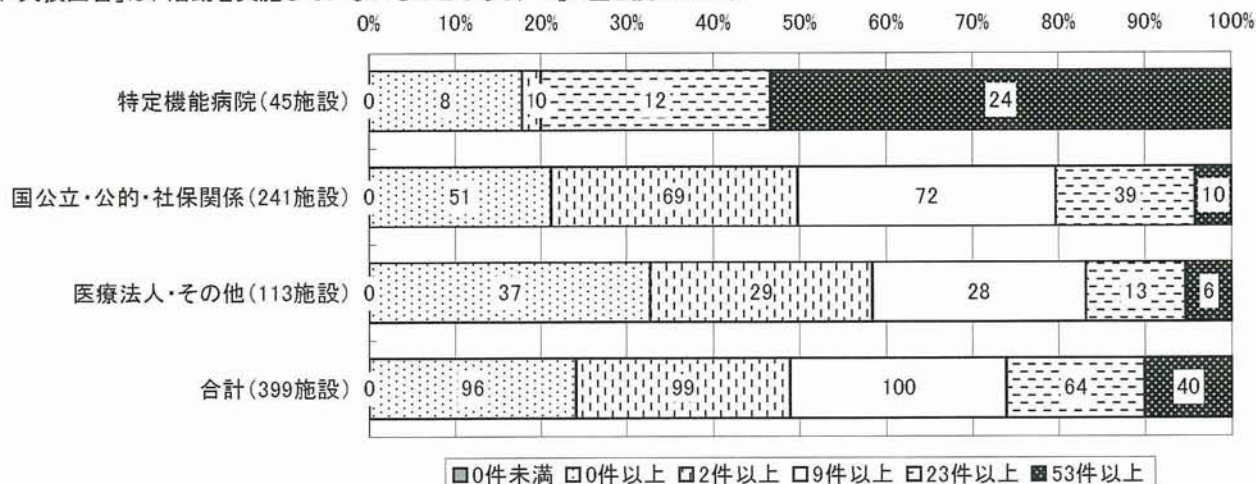
※「欠損回答」は、活動を実施していないものとみなし、「0」と置き換えている。



問35(3) ② 平成18年度上半期について、職種別のインシデント報告件数を回答してください。【②医師・歯科医師】

	10パーセンタイル未満 0件未満	10パーセンタイル以上 0件以上	25パーセンタイル以上 2件以上	50パーセンタイル以上 9件以上	75パーセンタイル以上 23件以上	90パーセンタイル以上 53件以上	欠損回答数
特定機能病院(45施設)	0	8	1	0	12	24	1
国公立・公的・社保関係(241施設)	0	51	69	72	39	10	10
医療法人・その他(113施設)	0	37	29	28	13	6	3
合計(399施設)	0	96	99	100	64	40	14

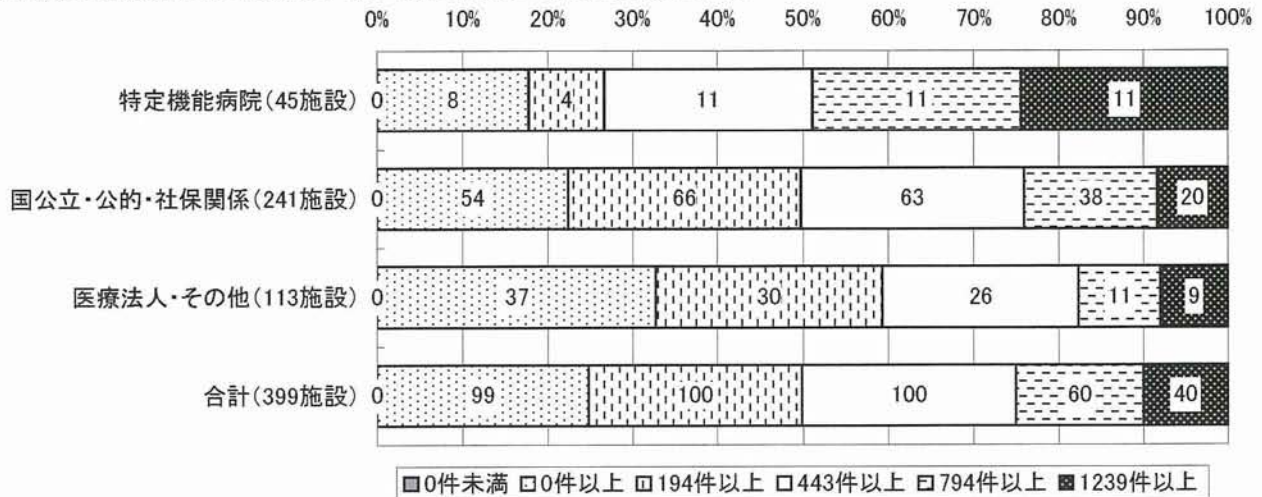
※「欠損回答」は、活動を実施していないものとみなし、「0」と置き換えている。



問35(3) 平成18年度上半期について、職種別のインシデント報告件数を回答してください。【③看護職員】

	10パーセンタイル未満 0件未満	10パーセンタイル以上 0件以上	25パーセンタイル以上 194件以上	50パーセンタイル以上 443件以上	75パーセンタイル以上 794件以上	90パーセンタイル以上 1239件以上	欠損回答数
特定機能病院(45施設)	0	8	4	11	11	11	1
国公立・公的・社保関係(241施設)	0	54	66	63	38	20	10
医療法人・その他(113施設)	0	37	30	26	11	9	3
合計(399施設)	0	99	100	100	60	40	14

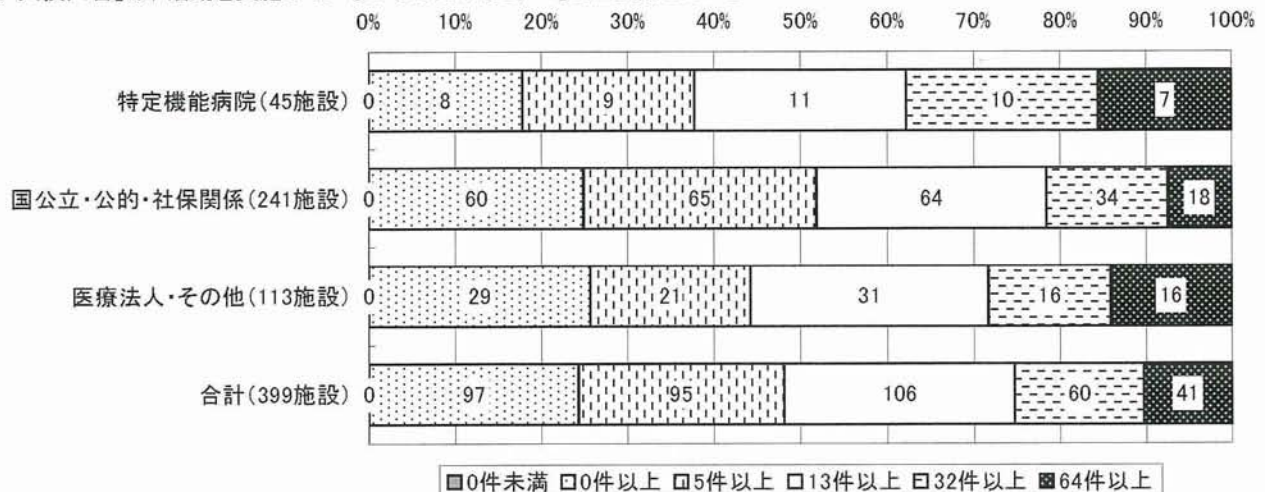
※「欠損回答」は、活動を実施していないものとみなし、「0」と置き換えている。



問35(3) 平成18年度上半期について、職種別のインシデント報告件数を回答してください。【④薬剤師】

	10パーセンタイル未満 0件未満	10パーセンタイル以上 0件以上	25パーセンタイル以上 5件以上	50パーセンタイル以上 13件以上	75パーセンタイル以上 32件以上	90パーセンタイル以上 64件以上	欠損回答数
特定機能病院(45施設)	0	8	9	11	10	7	1
国公立・公的・社保関係(241施設)	0	60	65	64	34	18	10
医療法人・その他(113施設)	0	29	21	31	16	16	3
合計(399施設)	0	97	95	106	60	41	14

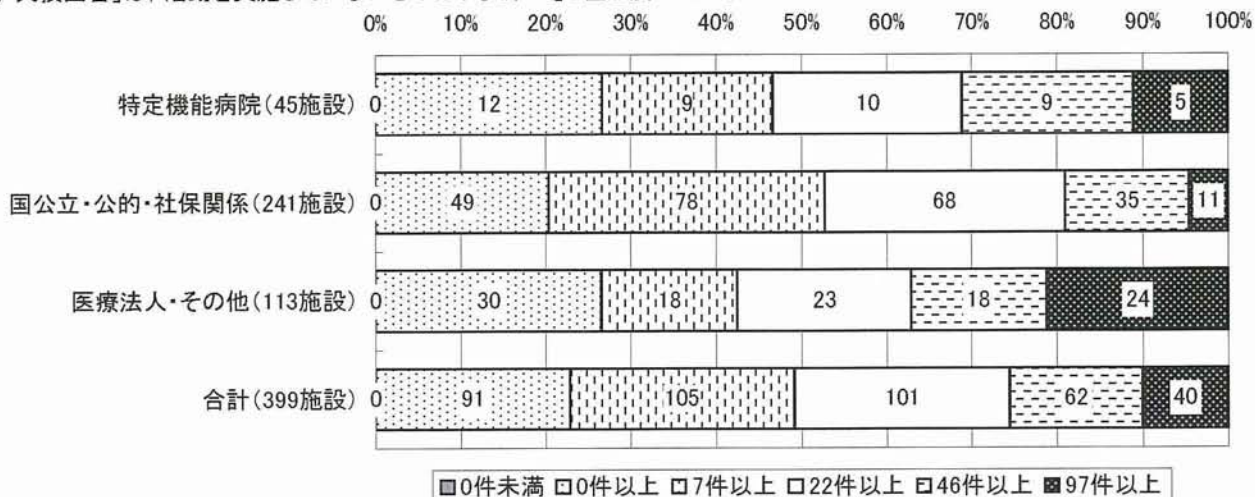
※「欠損回答」は、活動を実施していないものとみなし、「0」と置き換えている。



問35(3) 平成18年度上半期について、職種別のインシデント報告件数を回答してください。【⑤医療技術員(薬剤師除く)】

	10パーセンタイル未満 0件未満	10パーセンタイル以上 0件以上	25パーセンタイル以上 7件以上	50パーセンタイル以上 22件以上	75パーセンタイル以上 46件以上	90パーセンタイル以上 97件以上	欠損回答数
特定機能病院(45施設)	0	12	9	10	9	5	1
国公立・公的・社保関係(241施設)	0	49	78	68	35	11	10
医療法人・その他(113施設)	0	30	18	23	18	24	3
合計(399施設)	0	91	105	101	62	40	14

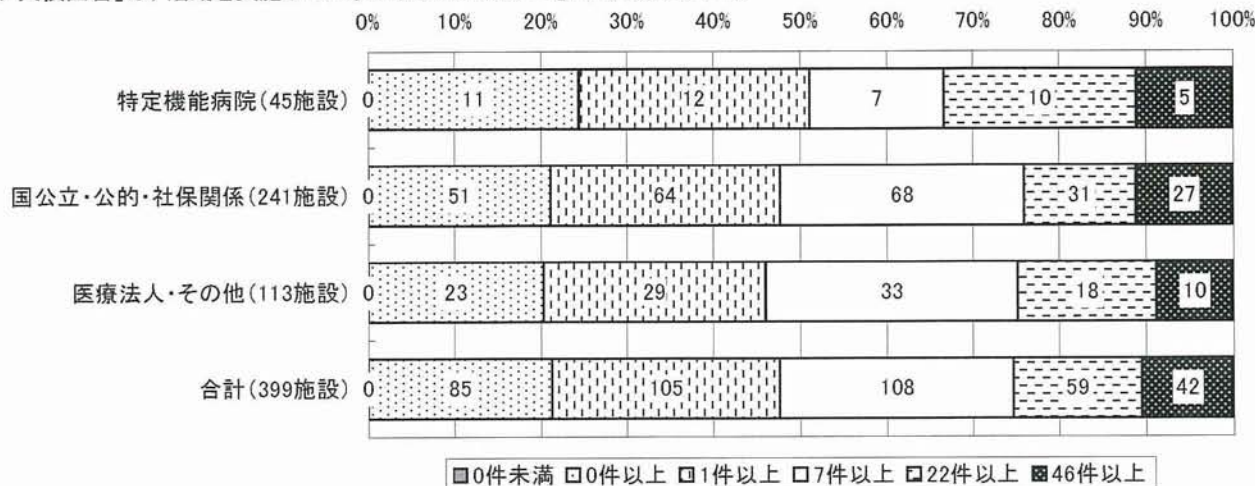
※「欠損回答」は、活動を実施していないものとみなし、「0」と置き換えている。



問35(3) 平成18年度上半期について、職種別のインシデント報告件数を回答してください。【⑥その他職員】

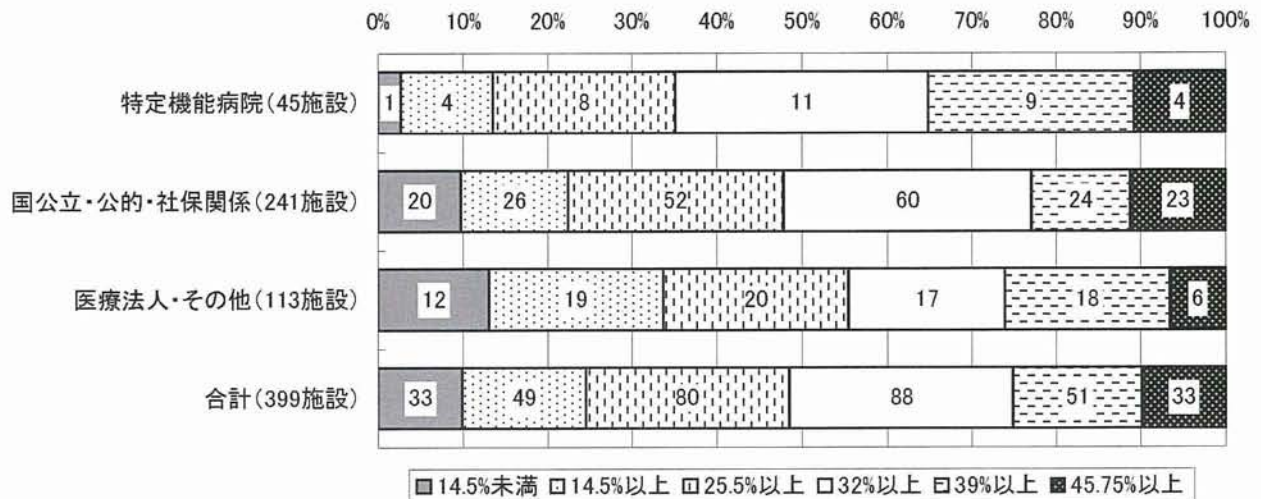
	10パーセンタイル未満 0件未満	10パーセンタイル以上 0件以上	25パーセンタイル以上 1件以上	50パーセンタイル以上 7件以上	75パーセンタイル以上 22件以上	90パーセンタイル以上 46件以上	欠損回答数
特定機能病院(45施設)	0	11	12	7	10	5	1
国公立・公的・社保関係(241施設)	0	51	64	68	31	27	10
医療法人・その他(113施設)	0	23	29	33	18	10	3
合計(399施設)	0	85	105	108	59	42	14

※「欠損回答」は、活動を実施していないものとみなし、「0」と置き換えている。



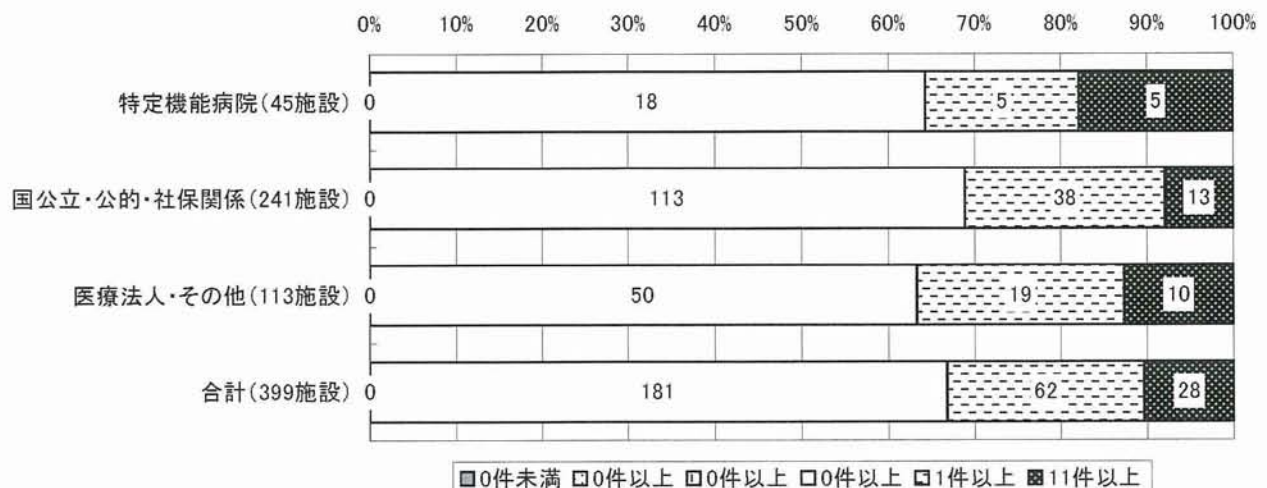
問36 平成18年度上半期(4月～9月)の状況について、全インシデント報告に占める医薬品関係による事例の割合を回答してください。

	10パーセンタイル未満 14.5%未満	10パーセンタイル以上 14.5%以上	25パーセンタイル以上 25.5%以上	50パーセンタイル以上 32%以上	75パーセンタイル以上 39%以上	90パーセンタイル以上 45.75%以上	欠損回答数
特定機能病院(45施設)	1	4	8	11	9	4	8
国公立・公的・社保関係(241施設)	20	26	52	60	24	23	36
医療法人・その他(113施設)	12	19	20	17	18	6	21
合計(399施設)	33	49	80	88	51	33	65



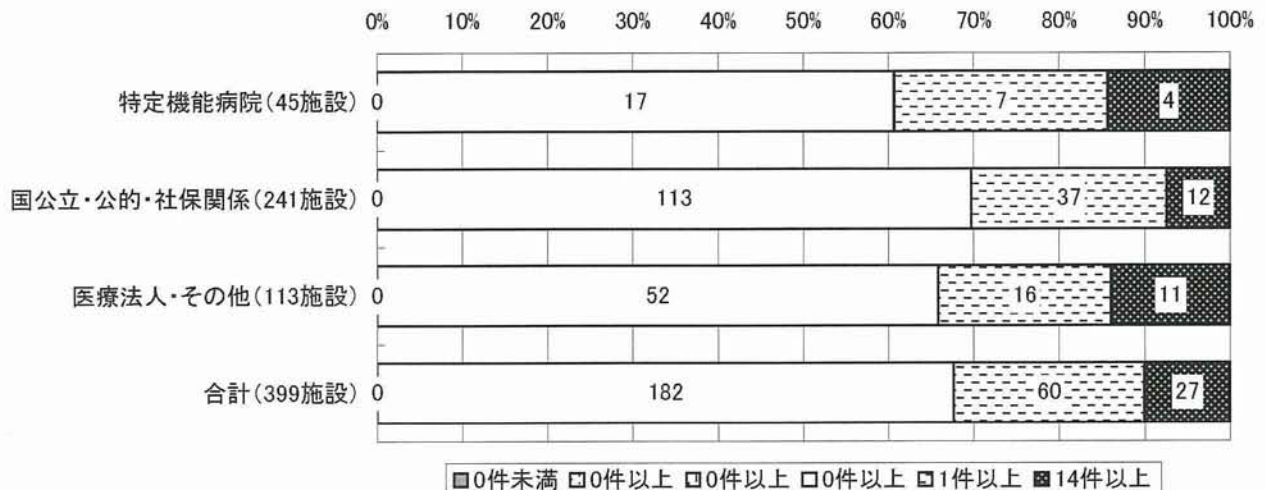
問37① 平成17年度上半期について、①プレアポイド報告件数*2を回答してください。
(1)

	10パーセンタイル未満 0件未満	10パーセンタイル以上 0件以上	25パーセンタイル以上 0件以上	50パーセンタイル以上 0件以上	75パーセンタイル以上 1件以上	90パーセンタイル以上 11件以上	欠損回答数
特定機能病院(45施設)	0	0	0	18	5	5	17
国公立・公的・社保関係(241施設)	0	0	0	113	38	13	77
医療法人・その他(113施設)	0	0	0	50	19	10	34
合計(399施設)	0	0	0	181	62	28	128



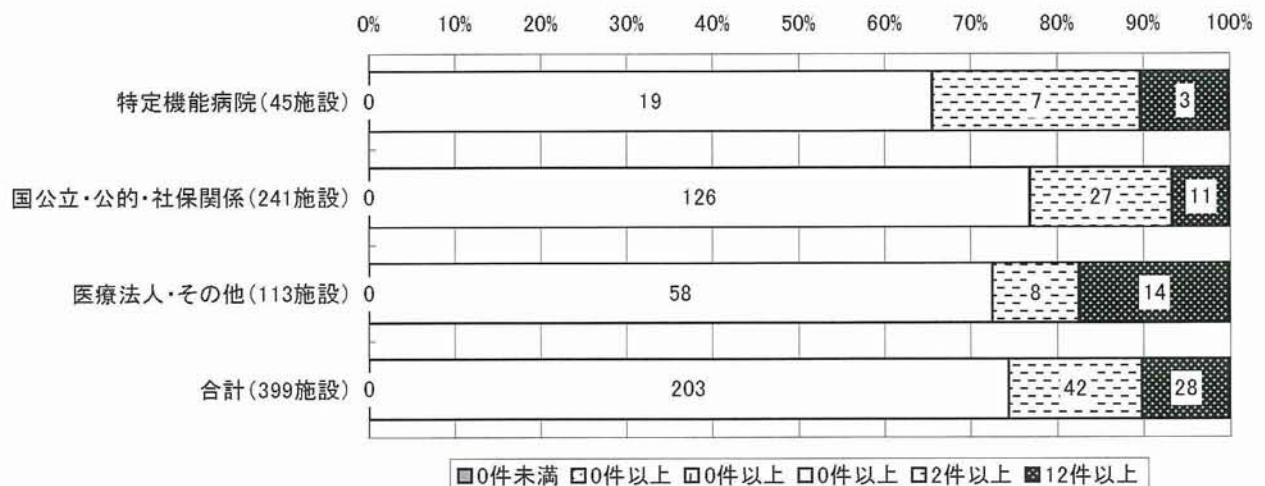
問37① 平成17年度下半期について、①プレアポイド報告件数*2を回答してください。
(2)

	10パーセンタイル未満 0件未満	10パーセンタイル以上 0件以上	25パーセンタイル以上 0件以上	50パーセンタイル以上 0件以上	75パーセンタイル以上 1件以上	90パーセンタイル以上 14件以上	欠損回答数
特定機能病院(45施設)	0	0	0	17	7	4	17
国公立・公的・社保関係(241施設)	0	0	0	113	37	12	79
医療法人・その他(113施設)	0	0	0	52	16	11	34
合計(399施設)	0	0	0	182	60	27	130



問37① 平成18年度上半期について、①プレアポイド報告件数*2を回答してください。
(3)

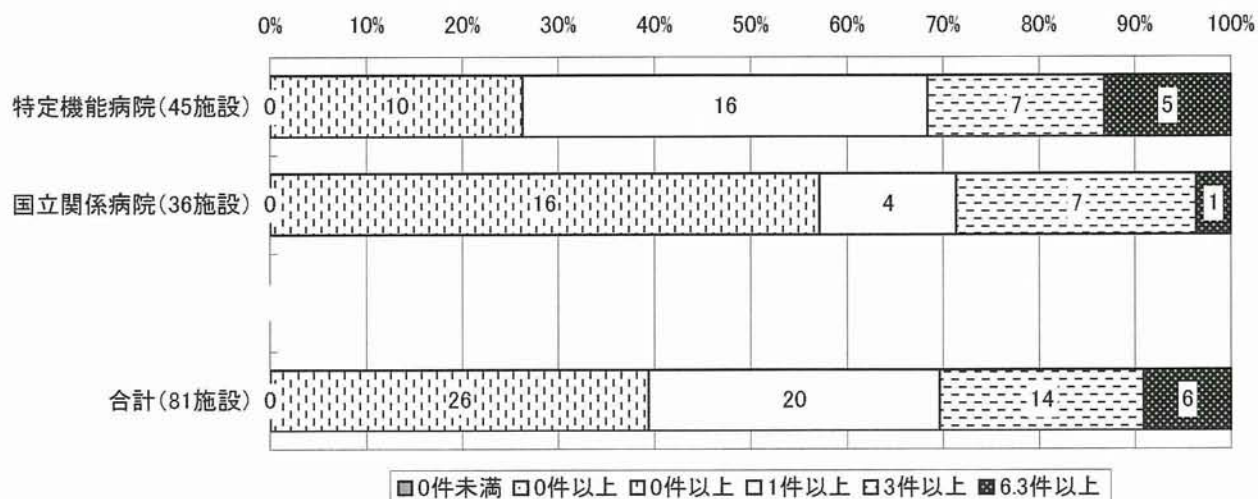
	10パーセンタイル未満 0件未満	10パーセンタイル以上 0件以上	25パーセンタイル以上 0件以上	50パーセンタイル以上 0件以上	75パーセンタイル以上 2件以上	90パーセンタイル以上 12件以上	欠損回答数
特定機能病院(45施設)	0	0	0	19	7	3	16
国公立・公的・社保関係(241施設)	0	0	0	126	27	11	77
医療法人・その他(113施設)	0	0	0	58	8	14	33
合計(399施設)	0	0	0	203	42	28	126



問37②【医療事故情報提供事業の報告義務対象医療機関に限定】

(1) I 平成17年度上半期について、②医療事故情報提供件数*3を回答してください。

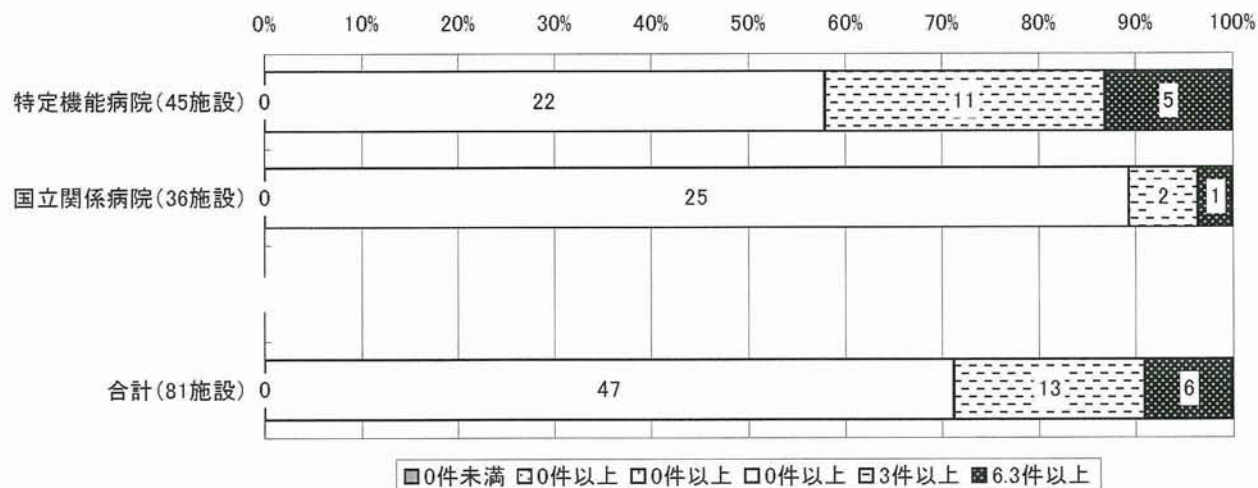
	10パーセンタイル未満 0件未満	10パーセンタイル以上 0件以上	25パーセンタイル以上 0件以上	50パーセンタイル以上 1件以上	75パーセンタイル以上 3件以上	90パーセンタイル以上 6.3件以上	欠損回答数
特定機能病院(45施設)	0	0	10	16	7	5	7
国立関係病院(36施設)	0	0	16	4	7	1	8
合計(81施設)	0	0	26	20	14	6	15



問37②【医療事故情報提供事業の報告義務対象医療機関に限定】

(2) I 平成17年度下半期について、②医療事故情報提供件数*3を回答してください。

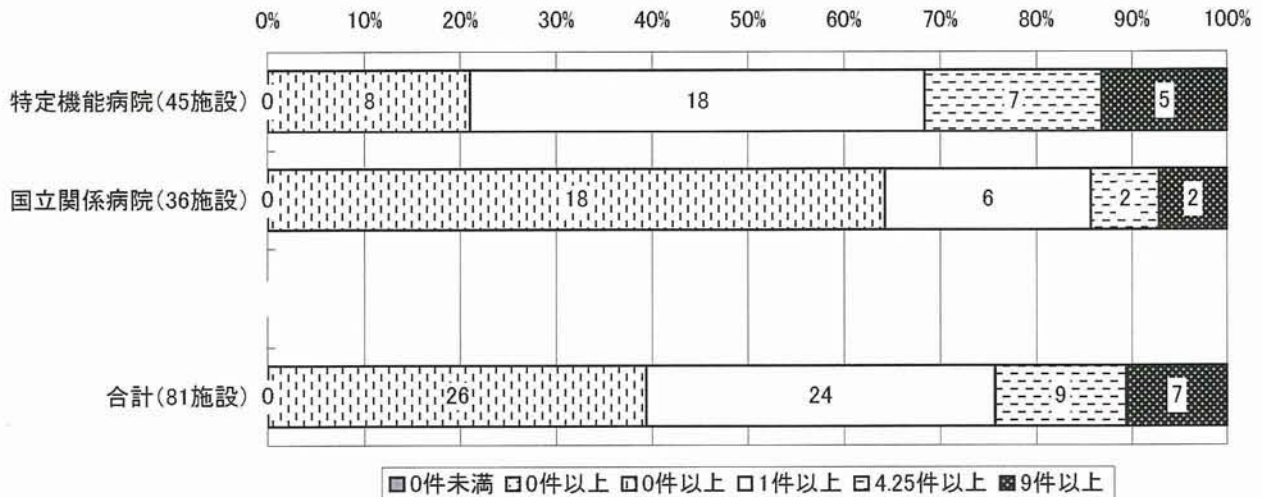
	10パーセンタイル未満 0件未満	10パーセンタイル以上 0件以上	25パーセンタイル以上 0件以上	50パーセンタイル以上 0件以上	75パーセンタイル以上 3件以上	90パーセンタイル以上 6.3件以上	欠損回答数
特定機能病院(45施設)	0	0	0	22	11	5	7
国立関係病院(36施設)	0	0	0	25	2	1	8
合計(81施設)	0	0	0	47	13	6	15



問37②【医療事故情報提供事業の報告義務対象医療機関に限定】

(3) I 平成18年度上半期について、②医療事故情報提供件数*3を回答してください。

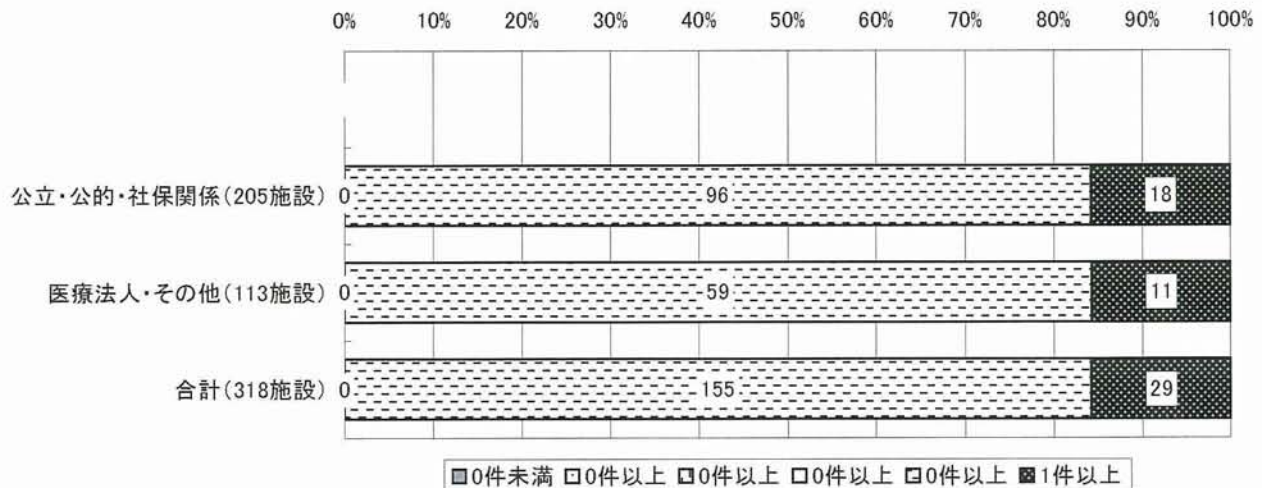
	10パーセンタイル未満 0件未満	10パーセンタイル以上 0件以上	25パーセンタイル以上 0件以上	50パーセンタイル以上 1件以上	75パーセンタイル以上 4.25件以上	90パーセンタイル以上 9件以上	欠損回答数
特定機能病院(45施設)	0	0	8	18	7	5	7
国立関係病院(36施設)	0	0	18	6	2	2	8
合計(81施設)	0	0	26	24	9	7	15



問37②【医療事故情報提供事業の報告義務がない医療機関に限定】

(1) II 平成17年度上半期について、②医療事故情報提供件数*3を回答してください。

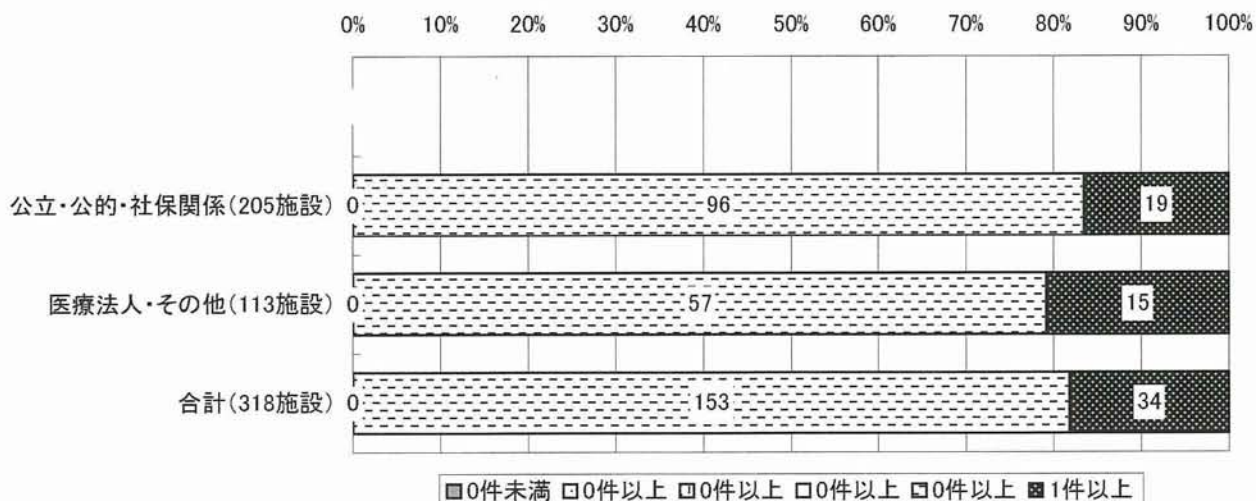
	10パーセンタイル未満 0件未満	10パーセンタイル以上 0件以上	25パーセンタイル以上 0件以上	50パーセンタイル以上 0件以上	75パーセンタイル以上 0件以上	90パーセンタイル以上 1件以上	欠損回答数
公立・公的・社保関係(205施設)	0	0	0	0	96	18	91
医療法人・その他(113施設)	0	0	0	0	59	11	43
合計(318施設)	0	0	0	0	155	29	134



問37②【医療事故情報提供事業の報告義務がない医療機関に限定】

(2)Ⅱ 平成17年度下半期について、②医療事故情報提供件数*3を回答してください。

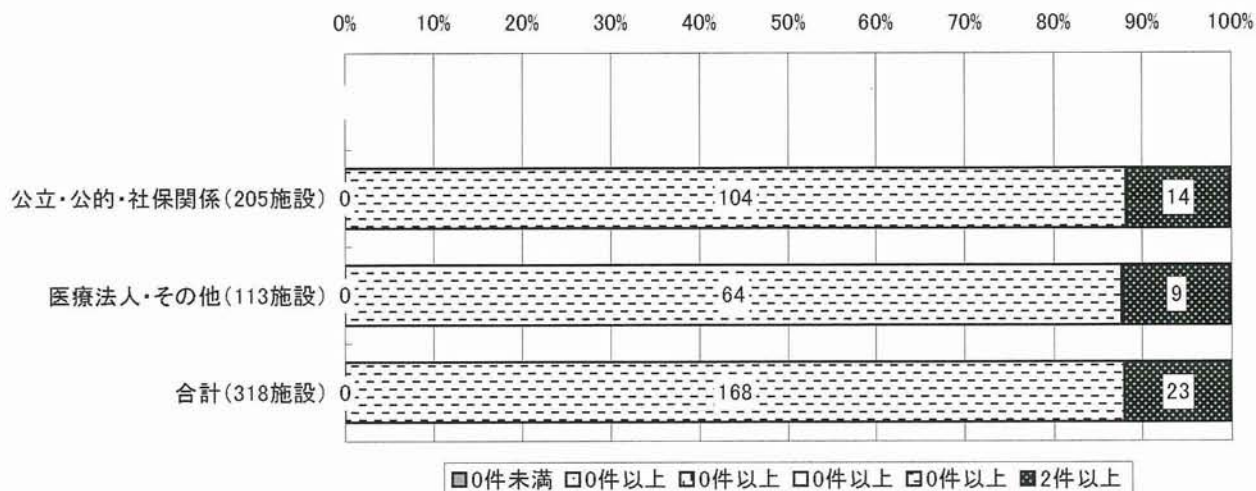
	10パーセンタイル未満 0件未満	10パーセンタイル以上 0件以上	25パーセンタイル以上 0件以上	50パーセンタイル以上 0件以上	75パーセンタイル以上 0件以上	90パーセンタイル以上 1件以上	欠損回答数
公立・公的・社保関係(205施設)	0	0	0	0	96	19	90
医療法人・その他(113施設)	0	0	0	0	57	15	41
合計(318施設)	0	0	0	0	153	34	131



問37②【医療事故情報提供事業の報告義務がない医療機関に限定】

(3)Ⅱ 平成18年度上半期について、②医療事故情報提供件数*3を回答してください。

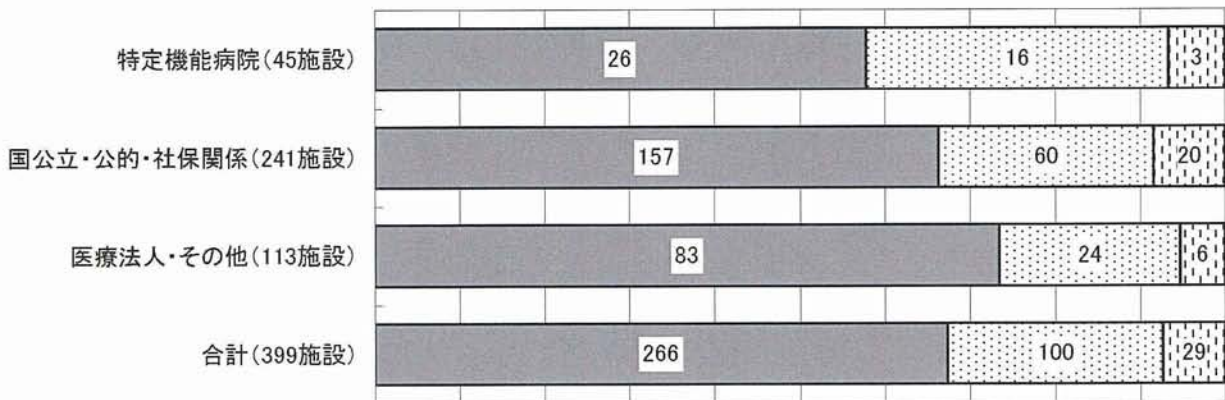
	10パーセンタイル未満 0件未満	10パーセンタイル以上 0件以上	25パーセンタイル以上 0件以上	50パーセンタイル以上 0件以上	75パーセンタイル以上 0件以上	90パーセンタイル以上 2件以上	欠損回答数
公立・公的・社保関係(205施設)	0	0	0	0	104	14	87
医療法人・その他(113施設)	0	0	0	0	64	9	40
合計(318施設)	0	0	0	0	168	23	127



問39 平成18年9月30日現在、あなたの施設では、インシデントの報告に関する免責性(人事において不利な待遇を受けないこと等)を保証する文書を整備していますか？(複数選択不可)

	整備している	文書は未整備だが口頭説明あり	文書は未整備で口頭説明なし				欠損回答数
特定機能病院(45施設)	26	16	3				0
国公立・公的・社保関係(241施設)	157	60	20				4
医療法人・その他(113施設)	83	24	6				0
合計(399施設)	266	100	29				4

0% 10% 20% 30% 40% 50% 60% 70% 80% 90% 100%

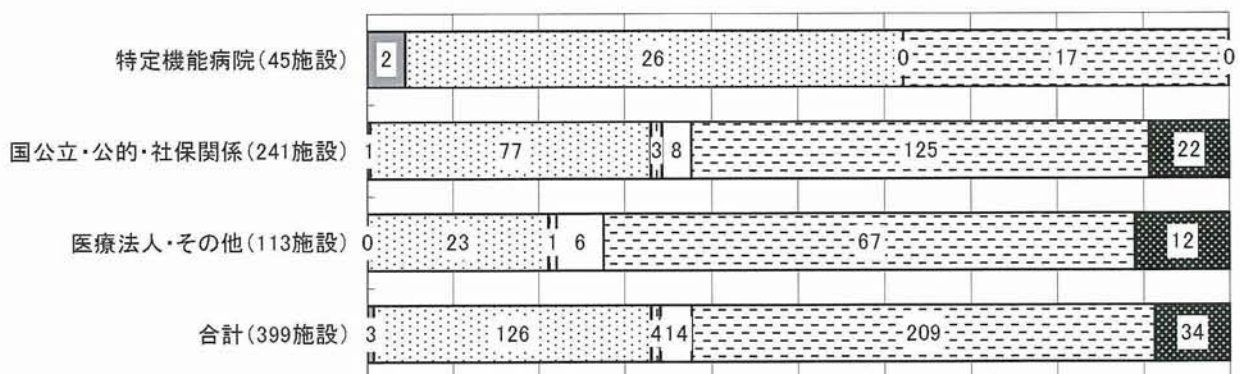


■ 整備している □ 文書は未整備だが口頭説明あり □ 文書は未整備で口頭説明なし

問40 平成18年9月30日現在、インシデントの報告形式について、最も当てはまるものはどれですか？(複数選択不可)

	選択式(電子入力)	選択・記述併用式(電子入力)	記述式(電子入力)	選択式(手書き)	選択・記述併用式(手書き)	記述式(手書き)	欠損回答数
特定機能病院(45施設)	2	26	0	0	17	0	0
国公立・公的・社保関係(241施設)	1	77	3	8	125	22	5
医療法人・その他(113施設)	0	23	1	6	67	12	4
合計(399施設)	3	126	4	14	209	34	9

0% 10% 20% 30% 40% 50% 60% 70% 80% 90% 100%



■ 選択式(電子入力) □ 選択・記述併用式(電子入力) □ 記述式(電子入力) □ 選択式(手書き) □ 選択・記述併用式(手書き) ■ 記述式(手書き)