

表7-2 男女における健康状況との関連性

項目	カテゴリー区分	性別の人数			性別での割合			検定 (p値) ^{*1}
		男性(n=1,301)	女性(n=1,534)	全体(n=2,835)	男性(n=1,301)	女性(n=1,534)	全体(n=2,835)	
健康状態	非常に良い	60	71	131	4.6%	4.6%	4.6%	0.330
	とても良い	710	801	1511	54.6%	52.2%	53.3%	
	あまり良くない	485	571	1056	37.3%	37.2%	37.2%	
	ぜんぜん良くない	35	58	93	2.7%	3.8%	3.3%	
	不明	11	33	44	0.8%	2.2%	1.6%	
歩行などに 支障	ぜんぜんなかった	876	949	1825	67.3%	61.9%	64.4%	0.001
	わずかにあった	322	409	731	24.8%	26.7%	25.8%	
	かなりあった	84	150	234	6.5%	9.8%	8.3%	
	できなかった	9	13	22	0.7%	0.8%	0.8%	
	不明	10	13	23	0.8%	0.8%	0.8%	
体の具合	ぜんぜんなかった	778	796	1574	59.8%	51.9%	55.5%	0.000
	わずかにあった	414	591	1005	31.8%	38.5%	35.4%	
	かなりあった	72	107	179	5.5%	7.0%	6.3%	
	できなかった	19	23	42	1.5%	1.5%	1.5%	
	不明	18	17	35	1.4%	1.1%	1.2%	
体の痛み	なかった	516	568	1084	39.7%	37.0%	38.2%	0.138
	かすかに	332	415	747	25.5%	27.1%	26.3%	
	すこし	332	372	704	25.5%	24.3%	24.8%	
	強い	86	137	223	6.6%	8.9%	7.9%	
	非常に激しい痛み	20	24	44	1.5%	1.6%	1.6%	
	不明	15	18	33	1.2%	1.2%	1.2%	
元気	非常に元気	249	270	519	19.1%	17.6%	18.3%	0.243
	かなり	554	654	1208	42.6%	42.6%	42.6%	
	すこし	356	411	767	27.4%	26.8%	27.1%	
	わずかに	94	130	224	7.2%	8.5%	7.9%	
	全く元気なし	31	42	73	2.4%	2.7%	2.6%	
	(空白)	17	27	44	1.3%	1.8%	1.6%	
体気持ち 支障	ぜんぜんなかった	827	874	1701	63.6%	57.0%	60.0%	0.001
	わずかにあった	295	407	702	22.7%	26.5%	24.8%	
	すこしあった	113	176	289	8.7%	11.5%	10.2%	
	かなりあった	36	41	77	2.8%	2.7%	2.7%	
	つきあいができなかった	19	19	38	1.5%	1.2%	1.3%	
	不明	11	17	28	0.8%	1.1%	1.0%	
不安落ち 込み	ぜんぜんなし	552	538	1090	42.4%	35.1%	38.4%	0.000
	わずかにあった	463	571	1034	35.6%	37.2%	36.5%	
	すこし	178	253	431	13.7%	16.5%	15.2%	
	かなりあった	71	129	200	5.5%	8.4%	7.1%	
	非常に悩まされた	27	30	57	2.1%	2.0%	2.0%	
	不明	10	13	23	0.8%	0.8%	0.8%	
仕事家事 気持ち	ぜんぜんなし	683	681	1364	52.5%	44.4%	48.1%	0.000
	わずかにあった	403	527	930	31.0%	34.4%	32.8%	
	すこし	127	211	338	9.8%	13.8%	11.9%	
	かなりあった	60	68	128	4.6%	4.4%	4.5%	
	できなかった	11	18	29	0.8%	1.2%	1.0%	
	不明	17	29	46	1.3%	1.9%	1.6%	
骨折	ある	53	121	174	4.1%	7.9%	6.1%	0.000
	なし	1228	1386	2614	94.4%	90.4%	92.2%	
	不明	20	27	47	1.5%	1.8%	1.7%	
脳卒中脳 梗塞	ある	24	21	45	1.8%	1.4%	1.6%	0.303
	なし	1164	1388	2552	89.5%	90.5%	90.0%	
	不明	113	125	238	8.7%	8.1%	8.4%	

*1: 男女別における各項目の関連性をMann-Whitney検定でみた。

表7-3 男女における社会的支援状況との関連性

項目	カテゴリー区分	性別の人数			性別での割合			検定 (p値)*1
		男性(n=1,301)	女性(n=1,534)	全体(n=2,835)	男性(n=1,301)	女性(n=1,534)	全体(n=2,835)	
町生活満足	大満足	56	73	129	4.3%	4.8%	4.6%	0.498
	満足	311	368	679	23.9%	24.0%	24.0%	
	まままま	655	781	1436	50.3%	50.9%	50.7%	
	あまり満足でない	219	226	445	16.8%	14.7%	15.7%	
	不満	37	55	92	2.8%	3.6%	3.2%	
	不明	23	31	54	1.8%	2.0%	1.9%	
知識や技能を	あまりない	395	543	938	30.4%	35.4%	33.1%	0.000
	なんともいえない	443	548	991	34.1%	35.7%	35.0%	
	ある	409	346	755	31.4%	22.6%	26.6%	
	不明	54	97	151	4.2%	6.3%	5.3%	
集まりの会員活動	している	361	328	689	27.7%	21.4%	24.3%	0.000
	していた	156	184	340	12.0%	12.0%	12.0%	
	はじめからしていない	301	474	775	23.1%	30.9%	27.3%	
	不明	483	548	1031	37.1%	35.7%	36.4%	
健康づくり活動	ある	200	218	418	15.4%	14.2%	14.7%	0.761
	ない	672	708	1380	51.7%	46.2%	48.7%	
	不明	429	608	1037	33.0%	39.6%	36.6%	
行事参加有無	参加した	365	360	725	28.1%	23.5%	25.6%	0.001
	参加できなかった	238	377	615	18.3%	24.6%	21.7%	
	参加しようと思わない	227	309	536	17.4%	20.1%	18.9%	
	不明	471	488	959	36.2%	31.8%	33.8%	
友人・知人や身内	いない	83	57	140	6.4%	3.7%	4.9%	0.000
	なんともいえない	356	248	604	27.4%	16.2%	21.3%	
	いる	843	1,209	2,052	64.8%	78.8%	72.4%	
	不明	19	20	39	1.5%	1.3%	1.4%	
会っている	よくあっている	830	263	1,093	63.8%	17.1%	38.6%	0.000
	まあまああっている	959	289	1,248	73.7%	18.8%	44.0%	
	余りあっていない	357	95	452	27.4%	6.2%	15.9%	
	不明	40	2	42	3.1%	0.1%	1.5%	
ひとりぼっちと感じる	よくある	42	57	99	3.2%	3.7%	3.5%	0.957
	ときどきある	215	258	473	16.5%	16.8%	16.7%	
	あまりない	565	642	1207	43.4%	41.9%	42.6%	
	ほとんどない	456	551	1007	35.0%	35.9%	35.5%	
	不明	23	26	49	1.8%	1.7%	1.7%	
休養・保養のために旅行したり	年に何回かする	418	572	990	32.1%	37.3%	34.9%	0.001
	2-3年に何回かする	300	367	667	23.1%	23.9%	23.5%	
	ほとんどしない	557	565	1122	42.8%	36.8%	39.6%	
	不明	26	30	56	2.0%	2.0%	2.0%	

*1: 男女別における各項目の関連性をMann-Whitney検定でみた。

表8-1 公衆浴場の利用・非利用と生活状況、医療疾病状況との関連性

項目	カテゴリー区分	利用・非利用別の人数			利用・非利用別の割合			検定 (p値)*1
		利用しない (n=2,186)	利用する (n=649)	合計 (n=2,835)	利用しない (n=2,186)	利用する (n=649)	合計 (n=2,835)	
単独か同居	単独	145	91	236	6.6%	14.0%	8.3%	0.000
	同居	2013	553	2566	92.1%	85.2%	90.5%	
	不明	28	5	33	1.3%	0.8%	1.2%	
世帯状況	夫婦のみ	437	153	590	20.0%	23.6%	20.8%	0.007
	2世代世帯	981	253	1234	44.9%	39.0%	43.5%	
	3世代世帯	316	67	383	14.5%	10.3%	13.5%	
	その他	217	59	276	9.9%	9.1%	9.7%	
	不明	235	117	352	10.8%	18.0%	12.4%	
居住期間	5年以内	130	42	172	5.9%	6.5%	6.1%	0.207
	6-10年	123	52	175	5.6%	8.0%	6.2%	
	11-19年	227	62	289	10.4%	9.6%	10.2%	
	20年以上	1,693	489	2,182	77.4%	75.3%	77.0%	
	不明	13	4	17	0.6%	0.6%	0.6%	
通院状況	罹ってない	555	120	675	25.4%	18.5%	23.8%	0.000
	10日程度/年	1087	334	1421	49.7%	51.5%	50.1%	
	3-4日程度/月	342	121	463	15.6%	18.6%	16.3%	
	2-3日程度/週	73	30	103	3.3%	4.6%	3.6%	
	それ以上	91	28	119	4.2%	4.3%	4.2%	
	不明	38	16	54	1.7%	2.5%	1.9%	
整骨院通院状況	罹ってない	1752	493	2245	80.1%	76.0%	79.2%	0.020
	10日程度/年	253	82	335	11.6%	12.6%	11.8%	
	3-4日程度/月	69	36	105	3.2%	5.5%	3.7%	
	2-3日程度/週	45	11	56	2.1%	1.7%	2.0%	
	それ以上	34	15	49	1.6%	2.3%	1.7%	
入院状況	してない	1998	592	2590	91.4%	91.2%	91.4%	0.943
	1月未満	97	31	128	4.4%	4.8%	4.5%	
	1月以上3月未満	43	10	53	2.0%	1.5%	1.9%	
	3月以上6月未満	11	4	15	0.5%	0.6%	0.5%	
	6月以上	9	2	11	0.4%	0.3%	0.4%	
	不明	28	10	38	1.3%	1.5%	1.3%	
けがで床に臥せる	なかった	1446	445	1891	66.1%	68.6%	66.7%	0.209
	1-3日程度/年	402	96	498	18.4%	14.8%	17.6%	
	4-6日程度/年	106	37	143	4.8%	5.7%	5.0%	
	7-13日程度/年	81	18	99	3.7%	2.8%	3.5%	
	14日以上/年	120	37	157	5.5%	5.7%	5.5%	
喫煙状況	不明	31	16	47	1.4%	2.5%	1.7%	0.508
	吸う	561	153	714	25.7%	23.6%	25.2%	
	やめた	318	125	443	14.5%	19.3%	15.6%	
	以前からすわない	1291	360	1651	59.1%	55.5%	58.2%	
BMIによる肥満度	不明	16	11	27	0.7%	1.7%	1.0%	0.525
	やせ	195	53	248	8.9%	8.2%	8.7%	
	標準	1536	463	1999	70.3%	71.3%	70.5%	
	肥満	329	99	428	15.1%	15.3%	15.1%	
	高度肥満	33	13	46	1.5%	2.0%	1.6%	
不明	93	21	114	4.3%	3.2%	4.0%		

*1: 利用頻度が「月1-2回」以上を「利用」群として、各項目での関連性をMann-Whitney検定でみた。

表8-2 公衆浴場の利用・非利用と健康状況との関連性

項目	カテゴリー区分	利用・非利用別の人数			利用・非利用別の割合			検定 (p値)*1
		利用しない (n=2,186)	利用する (n=649)	合計 (n=2,835)	利用しない (n=2,186)	利用する (n=649)	合計 (n=2,835)	
健康状態	非常に良い	105	26	131	4.8%	4.0%	4.6%	0.548
	とても良い	1171	340	1511	53.6%	52.4%	53.3%	
	あまり良くない	800	256	1056	36.6%	39.4%	37.2%	
	ぜんぜん良くない	79	14	93	3.6%	2.2%	3.3%	
	不明	31	13	44	1.4%	2.0%	1.6%	
歩行などに支障	ぜんぜんなかった	1442	383	1825	66.0%	59.0%	64.4%	0.003
	わずかにあった	534	197	731	24.4%	30.4%	25.8%	
	かなりあった	174	60	234	8.0%	9.2%	8.3%	
	できなかった	19	3	22	0.9%	0.5%	0.8%	
	不明	17	6	23	0.8%	0.9%	0.8%	
体の具合	ぜんぜんなかった	1237	337	1574	56.6%	51.9%	55.5%	0.045
	わずかにあった	754	251	1005	34.5%	38.7%	35.4%	
	かなりあった	137	42	179	6.3%	6.5%	6.3%	
	できなかった	31	11	42	1.4%	1.7%	1.5%	
	不明	27	8	35	1.2%	1.2%	1.2%	
体の痛み	なかった	850	234	1084	38.9%	36.1%	38.2%	0.075
	かすかに	587	160	747	26.9%	24.7%	26.3%	
	すこし	528	176	704	24.2%	27.1%	24.8%	
	強い	166	57	223	7.6%	8.8%	7.9%	
	非常に激しい痛み	34	10	44	1.6%	1.5%	1.6%	
	不明	21	12	33	1.0%	1.8%	1.2%	
元気	非常に元気	401	118	519	18.3%	18.2%	18.3%	0.507
	かなり	922	286	1208	42.2%	44.1%	42.6%	
	すこし	601	166	767	27.5%	25.6%	27.1%	
	わずかに	173	51	224	7.9%	7.9%	7.9%	
	全く元気なし	58	15	73	2.7%	2.3%	2.6%	
	不明	31	13	44	1.4%	2.0%	1.6%	
体気持ち支障	ぜんぜんなかった	1,319	382	1,701	60.3%	58.9%	60.0%	0.872
	わずかにあった	524	179	703	24.0%	27.6%	24.8%	
	すこしあった	220	68	288	10.1%	10.5%	10.2%	
	かなりあった	68	9	77	3.1%	1.4%	2.7%	
	つきあいができなかった	36	2	38	1.6%	0.3%	1.3%	
	不明	19	9	28	0.9%	1.4%	1.0%	
不安落ち込み	ぜんぜんなし	844	246	1090	38.6%	37.9%	38.4%	0.711
	わずかにあった	793	241	1034	36.3%	37.1%	36.5%	
	すこし	327	104	431	15.0%	16.0%	15.2%	
	かなりあった	163	37	200	7.5%	5.7%	7.1%	
	非常に悩まされた	47	10	57	2.2%	1.5%	2.0%	
	不明	12	11	23	0.5%	1.7%	0.8%	
仕事家事気持ち	ぜんぜんなし	1060	304	1364	48.5%	46.8%	48.1%	0.848
	わずかにあった	711	219	930	32.5%	33.7%	32.8%	
	すこし	252	86	338	11.5%	13.3%	11.9%	
	かなりあった	105	23	128	4.8%	3.5%	4.5%	
	できなかった	27	2	29	1.2%	0.3%	1.0%	
	不明	31	15	46	1.4%	2.3%	1.6%	
睡眠質	非常によい	412	104	516	18.8%	16.0%	18.2%	0.376
	かなり良い	1256	391	1647	57.5%	60.2%	58.1%	
	かなり悪い	451	135	586	20.6%	20.8%	20.7%	
	非常に悪い	34	8	42	1.6%	1.2%	1.5%	
	不明	33	11	44	1.5%	1.7%	1.6%	
骨折	ある	126	48	174	5.8%	7.4%	6.1%	0.134
	なし	2022	592	2614	92.5%	91.2%	92.2%	
	(空白)	38	9	47	1.7%	1.4%	1.7%	
脳卒中脳梗塞	ある	34	11	45	1.6%	1.7%	1.6%	0.785
	なし	1972	580	2552	90.2%	89.4%	90.0%	
	不明	180	58	238	8.2%	8.9%	8.4%	

*1: 利用頻度が「月1-2回」以上を「利用」群として、各項目での関連性をMann-Whitney検定でみた。

表8-3 公衆浴場の利用・非利用と社会的支援との関連性

項目	カテゴリー区分	利用・非利用別の人数			利用・非利用別の割合			検定 (p値)*1
		利用しない (n=2,186)	利用する (n=649)	合計 (n=2,835)	利用しない (n=2,186)	利用する (n=649)	合計 (n=2,835)	
町生活満足	大満足	99	30	129	4.5%	4.6%	4.6%	0.153
	満足	533	146	679	24.4%	22.5%	24.0%	
	まままま	1110	326	1436	50.8%	50.2%	50.7%	
	あまり満足でない	326	119	445	14.9%	18.3%	15.7%	
	不満	73	19	92	3.3%	2.9%	3.2%	
	不明	45	9	54	2.1%	1.4%	1.9%	
知識や技能を	あまりない	697	241	938	31.9%	37.1%	33.1%	0.186
	なんともいえない	797	194	991	36.5%	29.9%	35.0%	
	ある	577	178	755	26.4%	27.4%	26.6%	
	不明	115	36	151	5.3%	5.5%	5.3%	
集まりの会員活動	している	538	151	689	24.6%	23.3%	24.3%	0.723
	していた	253	87	340	11.6%	13.4%	12.0%	
	はじめからしていない	610	165	775	27.9%	25.4%	27.3%	
	不明	785	246	1031	35.9%	37.9%	36.4%	
健康づくり活動	ある	307	111	418	14.0%	17.1%	14.7%	0.084
	ない	1070	310	1380	48.9%	47.8%	48.7%	
	不明	809	228	1037	37.0%	35.1%	36.6%	
行事参加有無	参加した	550	175	725	25.2%	27.0%	25.6%	0.007
	参加できなかった	474	141	615	21.7%	21.7%	21.7%	
	参加しようと思わない	442	94	536	20.2%	14.5%	18.9%	
	不明	720	239	959	32.9%	36.8%	33.8%	
友人・知人や身内	いない	105	35	140	4.8%	5.4%	4.9%	0.545
	なんともいえない	475	129	604	21.7%	19.9%	21.3%	
	いる	1573	479	2052	72.0%	73.8%	72.4%	
	不明	33	6	39	1.5%	0.9%	1.4%	
会っている	よくあっている	830	263	1,093	38.0%	40.5%	38.6%	0.233
	まあまああっている	959	289	1,248	43.9%	44.5%	44.0%	
	余りあっていない	357	95	452	16.3%	14.6%	15.9%	
	不明	40	2	42	1.8%	0.3%	1.5%	
ひとりぼっちと感じる	よくある	79	20	99	3.6%	3.1%	3.5%	0.033
	ときどきある	351	122	473	16.1%	18.8%	16.7%	
	あまりない	914	293	1207	41.8%	45.1%	42.6%	
	ほとんどない	800	207	1007	36.6%	31.9%	35.5%	
	不明	42	7	49	1.9%	1.1%	1.7%	
休養・保養のために旅行したり	年に何回かする	700	290	990	32.0%	44.7%	34.9%	0.000
	2-3年に何回かする	515	152	667	23.6%	23.4%	23.5%	
	ほとんどしない	927	195	1122	42.4%	30.0%	39.6%	
	不明	44	12	56	2.0%	1.8%	2.0%	

*1: 利用頻度が「月1-2回」以上を「利用」群として、各項目での関連性をMann-Whitney検定でみた。

参考表

参考表1 男女における居住地区、年齢階級との関連性

項目	カテゴリー	人数			割合			検定 (p値)*1
		男性 (n=1,301)	女性 (n=1,534)	全体 (n=2,835)	男性 (n=1,301)	女性 (n=1,534)	全体 (n=2,835)	
行政区分	旧B町	1,159	1,357	2,516	89.1%	88.5%	88.7%	0.601
	旧C町	142	177	319	10.9%	11.5%	11.3%	
階級年齢	20-30歳代	257	340	597	19.8%	22.2%	21.1%	0.477
	40-50歳代	550	619	1,169	42.3%	40.4%	41.2%	
	60-70歳代	435	489	924	33.4%	31.9%	32.6%	
	80歳代以上	59	86	145	4.5%	5.6%	5.1%	

*1: 男女別における各項目の関連性をMann-Whitney検定でみた。

参考表2 男女における入浴項目との関連性

項目	カテゴリー	人数			割合			検定 (p値)*1
		男性 (n=1,301)	女性 (n=1,534)	全体 (n=2,835)	男性 (n=1,301)	女性 (n=1,534)	全体 (n=2,835)	
入浴の頻度	毎日	815	979	1794	62.6%	63.8%	63.3%	0.490
	4-6回/週	226	278	504	17.4%	18.1%	17.8%	
	2-3回/週	185	202	387	14.2%	13.2%	13.7%	
	0-1回/週	50	53	103	3.8%	3.5%	3.6%	
	不明	25	22	47	1.9%	1.4%	1.7%	
	朝	29	31	60	2.2%	2.0%	2.1%	
入浴の時刻	日中	41	62	103	3.2%	4.0%	3.6%	0.000
	夕方	236	190	426	18.1%	12.4%	15.0%	
	夜	766	1,027	1,793	58.9%	66.9%	63.2%	
	複数回答	11	19	30	0.8%	1.2%	1.1%	
	不明	218	205	423	16.8%	13.4%	14.9%	
	毎日	335	408	743	25.7%	26.6%	26.2%	
シャワーの頻度	4-6回/週	84	83	167	6.5%	5.4%	5.9%	0.466
	2-3回/週	175	160	335	13.5%	10.4%	11.8%	
	0-1回/週	588	729	1317	45.2%	47.5%	46.5%	
	不明	119	154	273	9.1%	10.0%	9.6%	
	朝	120	32	152	9.2%	2.1%	5.4%	
シャワーの時刻	日中	48	26	74	3.7%	1.7%	2.6%	0.032
	夕方	123	50	173	9.5%	3.3%	6.1%	
	夜	559	146	705	43.0%	9.5%	24.9%	
	複数回答	28	11	39	2.2%	0.7%	1.4%	
	不明	1,308	384	1,692	100.5%	25.0%	59.7%	
	歩き	61	103	164	4.7%	6.7%	5.8%	
銭湯への交通手段	自転車	29	29	58	2.2%	1.9%	2.0%	0.000
	車	701	557	1258	53.9%	36.3%	44.4%	
	同乗	59	312	371	4.5%	20.3%	13.1%	
	その他(オートバイ)	2	1	3	0.2%	0.1%	0.1%	
	歩き他	5	5	10	0.4%	0.3%	0.4%	
	自転車他	3	2	5	0.2%	0.1%	0.2%	
	車他	2	2	4	0.2%	0.1%	0.1%	
	不明	439	523	962	33.7%	34.1%	33.9%	
	行かない	1129	1309	2438	86.8%	85.3%	86.0%	
スーパー銭湯の 利用・非利用	行く	102	121	223	7.8%	7.9%	7.9%	0.871
	不明	70	104	174	5.4%	6.8%	6.1%	
	ほとんど毎日	9	9	18	0.7%	0.6%	0.6%	
スーパー銭湯の 利用頻度	3-4回/週	9	10	19	0.7%	0.7%	0.7%	0.122
	1-2回/週	20	25	45	1.5%	1.6%	1.6%	
	1-2回/月	64	77	141	4.9%	5.0%	5.0%	
	あまり行かない	297	387	684	22.8%	25.2%	24.1%	
	ほとんど行かない	832	922	1754	64.0%	60.1%	61.9%	
	不明	70	104	174	5.4%	6.8%	6.1%	

*1: 男女別における各項目の関連性をMann-Whitney検定でみた。

参考表3 男女における運動項目、睡眠項目との関連性

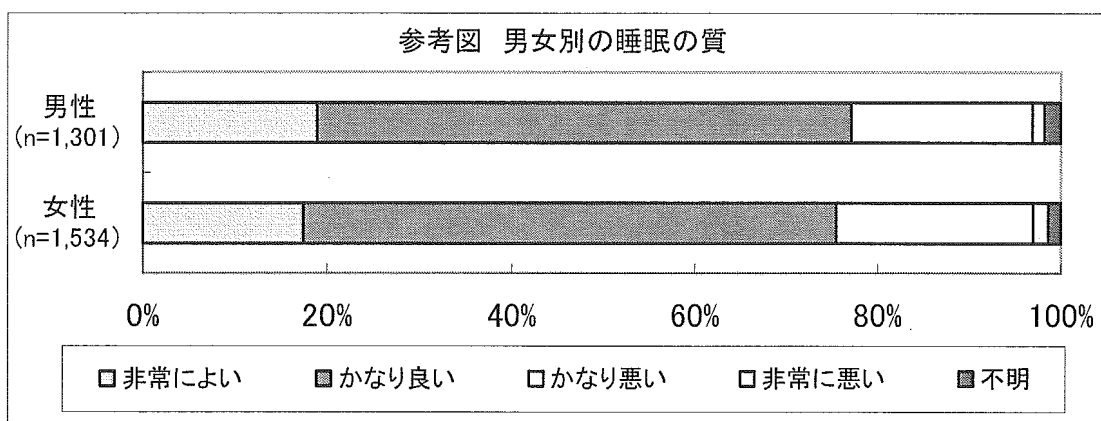
項目	カテゴリー	人数			割合			検定 (p値)*1
		男性 (n=1,301)	女性 (n=1,534)	全体 (n=2,835)	男性 (n=1,301)	女性 (n=1,534)	全体 (n=2,835)	
運動の状況	なし	885	1059	1944	68.0%	69.0%	68.6%	0.666
	1回/週	42	48	90	3.2%	3.1%	3.2%	
	2回以上/週	354	409	763	27.2%	26.7%	26.9%	
	不明	20	18	38	1.5%	1.2%	1.3%	
運動回数/週	1	42	48	90	3.2%	3.1%	3.2%	0.078
	2	69	95	164	5.3%	6.2%	5.8%	
	3	39	55	94	3.0%	3.6%	3.3%	
	4	29	38	67	2.2%	2.5%	2.4%	
	5	47	42	89	3.6%	2.7%	3.1%	
	6	23	15	38	1.8%	1.0%	1.3%	
	7	46	44	90	3.5%	2.9%	3.2%	
	不明	1,006	1,197	2,203	77.3%	78.0%	77.7%	
運動の期間 (年)	0.5	9	25	34	0.7%	1.6%	1.2%	0.000
	1	37	54	91	2.8%	3.5%	3.2%	
	2	24	43	67	1.8%	2.8%	2.4%	
	3	39	46	85	3.0%	3.0%	3.0%	
	4	20	17	37	1.5%	1.1%	1.3%	
	5	30	28	58	2.3%	1.8%	2.0%	
	6	8	14	22	0.6%	0.9%	0.8%	
	7	7	8	15	0.5%	0.5%	0.5%	
	8	4	8	12	0.3%	0.5%	0.4%	
	9		4	4	0.0%	0.3%	0.1%	
	10	47	31	78	3.6%	2.0%	2.8%	
	15	14	6	20	1.1%	0.4%	0.7%	
	20	21	11	32	1.6%	0.7%	1.1%	
	25	3	4	7	0.2%	0.3%	0.2%	
	30	12	7	19	0.9%	0.5%	0.7%	
	40	4		4	0.3%	0.0%	0.1%	
	50	3	2	5	0.2%	0.1%	0.2%	
	不明	1,019	1,226	2,245	78.3%	79.9%	79.2%	

*1: 男女別における各項目の関連性をMann-Whitney検定でみた。

参考表4 男女における「睡眠の質」との関連性

睡眠質	人数			割合			検定 (p値) ^{*1}
	男性 (n=1,301)	女性 (n=1,534)	全体 (n=2,835)	男性 (n=1,301)	女性 (n=1,534)	全体 (n=2,835)	
非常によい	247	269	516	19.0%	17.5%	18.2%	0.143
かなり良い	757	890	1647	58.2%	58.0%	58.1%	
かなり悪い	257	329	586	19.8%	21.4%	20.7%	
非常に悪い	17	25	42	1.3%	1.6%	1.5%	
不明	23	21	44	1.8%	1.4%	1.6%	

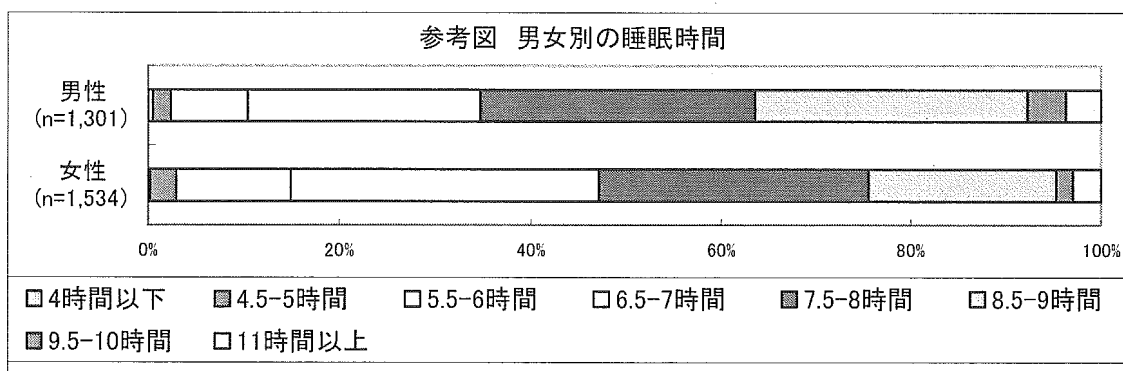
*1: 男女別における各項目の関連性をMann-Whitney検定でみた。



参考表5 男女における睡眠時間との関連性

時間睡眠区分	人数			割合			検定 (p値) ^{*1}
	男性 (n=1,301)	女性 (n=1,534)	全体 (n=2,835)	男性 (n=1,301)	女性 (n=1,534)	全体 (n=2,835)	
4時間以下	7	3	10	0.5%	0.2%	0.4%	0.000
4.5-5時間	26	42	68	2.0%	2.7%	2.4%	
5.5-6時間	112	180	292	8.6%	11.7%	10.3%	
6.5-7時間	334	484	818	25.7%	31.6%	28.9%	
7.5-8時間	398	427	825	30.6%	27.8%	29.1%	
8.5-9時間	395	296	591	30.4%	19.3%	20.8%	
9.5-10時間	56	26	82	4.3%	1.7%	2.9%	
11時間以上	51	45	96	3.9%	2.9%	3.4%	
不明	22	31	53	1.7%	2.0%	1.9%	

*1: 男女別における各項目の関連性をMann-Whitney検定でみた。



参考表6 「公衆浴場の利用・非利用」と基本属性との関連性

項目	カテゴリー	公衆浴場の利用・非利用			公衆浴場の利用・非利用			検定 (p値)*1
		利用しない (n=2,186)	利用する (n=649)	合計 (n=2,835)	利用しない (n=2,186)	利用する (n=649)	合計 (n=2,835)	
行政区分	旧B町	1963	553	2516	89.8%	85.2%	88.7%	0.001
	旧C町	223	96	319	10.2%	14.8%	11.3%	
性	男性	1000	301	1301	45.7%	46.4%	45.9%	0.776
	女性	1186	348	1534	54.3%	53.6%	54.1%	
階級年齢	20歳代	194	41	235	8.9%	6.3%	8.3%	0.000
	30歳代	284	78	362	13.0%	12.0%	12.8%	
	40歳代	434	81	515	19.9%	12.5%	18.2%	
	50歳代	504	150	654	23.1%	23.1%	23.1%	
	60歳代	346	162	508	15.8%	25.0%	17.9%	
	70歳代	305	111	416	14.0%	17.1%	14.7%	
	80歳以上	119	26	145	5.4%	4.0%	5.1%	
階級年齢	20-30歳代	478	119	597	21.9%	18.3%	21.1%	0.000
	40-50歳代	938	231	1169	42.9%	35.6%	41.2%	
	60-70歳代	651	273	924	29.8%	42.1%	32.6%	
	80歳代以上	119	26	145	5.4%	4.0%	5.1%	

*1: 利用頻度が「月1-2回」以上を「利用」群として、各項目での関連性をMann-Whitney検定でみた。

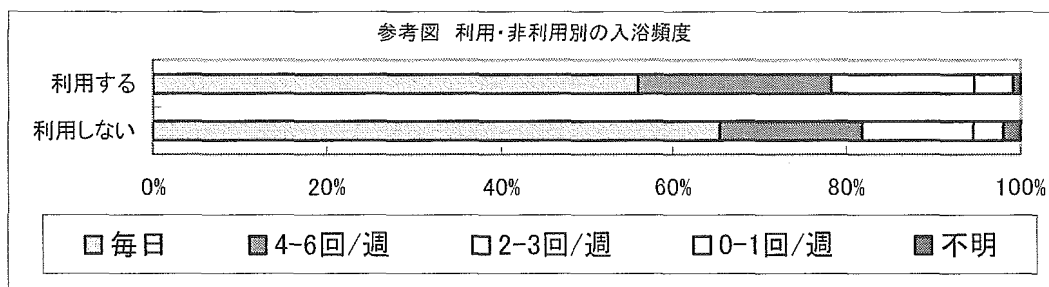
参考表7 「公衆浴場の利用・非利用」と入浴頻度との関連性

入浴頻度*1	利用する (n=649)*2	利用しない (n=2,186)*2	合計 (n=2,835)
毎日	363 (55.9%)	1,431 (65.5%)	1,794 (63.3%)
4-6回/週	145 (22.3%)	359 (16.4%)	504 (17.8%)
2-3回/週	107 (16.5%)	280 (12.8%)	387 (13.7%)
0-1回/週	29 (4.5%)	74 (3.4%)	103 (3.6%)
不明	5 (0.8%)	42 (1.9%)	47 (1.7%)
合計	649 (100.0%)	2,186 (100.0%)	2,835 (100.0%)

*1: 入浴頻度は、家族風呂入浴も含めた頻度である。

*2: 利用頻度が「月1-2回」以上を「利用」群とした。

*3: 「利用・非利用」別の関連性をMann-Whitney検定でみた。(p=0.000)

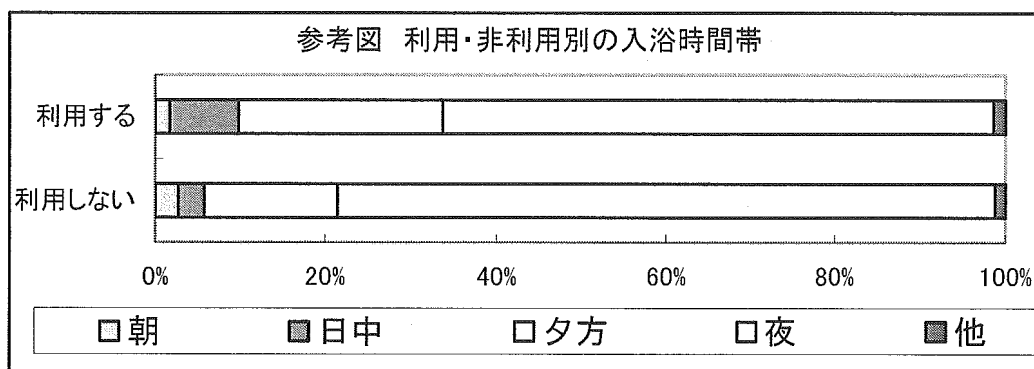


参考表8 「公衆浴場の利用・非利用」と入浴時間帯との関連性

入浴時間帯	利用する (n=649)*1	利用しない (n=2,186)*1	合計 (n=2,835)
朝	10 (1.5%)	50 (2.3%)	60 (2.1%)
日中	47 (7.2%)	56 (2.6%)	103 (3.6%)
夕方	138 (21.3%)	288 (13.2%)	426 (15.0%)
夜	374 (57.6%)	1419 (64.9%)	1793 (63.2%)
夜と他	6 (0.9%)	15 (0.7%)	21 (0.7%)
夜以外他	2 (0.3%)	7 (0.3%)	9 (0.3%)
不明	72 (11.1%)	351 (16.1%)	423 (14.9%)
合計	649 (100.0%)	2,186 (100.0%)	2,835 (100.0%)

*1: 利用頻度が「月1-2回」以上を「利用」群とした。

*2: 「利用・非利用」別の関連性をMann-Whitney検定でみた。(p=0.000)



参考表9 「公衆浴場の利用・非利用」と入浴項目との関連性

項目	カテゴリー	公衆浴場の利用・非利用			公衆浴場の利用・非利用			検定 (p値)*1
		利用しない (n=2,186)	利用する (n=649)	合計 (n=2,835)	利用しない (n=2,186)	利用する (n=649)	合計 (n=2,835)	
入浴の頻度	毎日	1431	363	1794	65.5%	55.9%	63.3%	0.000
	4-6回/週	359	145	504	16.4%	22.3%	17.8%	
	2-3回/週	280	107	387	12.8%	16.5%	13.7%	
	0-1回/週	74	29	103	3.4%	4.5%	3.6%	
	不明	42	5	47	1.9%	0.8%	1.7%	
入浴の時刻	朝	50	10	60	2.3%	1.5%	2.1%	0.000
	日中	56	47	103	2.6%	7.2%	3.6%	
	夕方	288	138	426	13.2%	21.3%	15.0%	
	夜	1,419	374	1,793	64.9%	57.6%	63.2%	
	複数回答	22	8	30	1.0%	1.2%	1.1%	
	不明	351	72	423	16.1%	11.1%	14.9%	
	不明	351	72	423	16.1%	11.1%	14.9%	
シャワーの頻度	毎日	603	140	743	27.6%	21.6%	26.2%	0.206
	4-6回/週	121	46	167	5.5%	7.1%	5.9%	
	2-3回/週	238	97	335	10.9%	14.9%	11.8%	
	0-1回/週	1018	299	1317	46.6%	46.1%	46.5%	
	不明	206	67	273	9.4%	10.3%	9.6%	
シャワーの時刻	朝	120	32	152	5.5%	4.9%	5.4%	0.087
	日中	48	26	74	2.2%	4.0%	2.6%	
	夕方	124	50	174	5.7%	7.7%	6.1%	
	夜	560	147	707	25.6%	22.7%	24.9%	
	複数回答	27	11	38	1.2%	1.7%	1.3%	
	不明	1,308	384	1,692	59.8%	59.2%	59.7%	
	不明	1,308	384	1,692	59.8%	59.2%	59.7%	
銭湯への 交通手段	歩き	104	60	164	4.8%	9.2%	5.8%	0.932
	自転車	32	26	58	1.5%	4.0%	2.0%	
	車	852	406	1258	39.0%	62.6%	44.4%	
	同乗	242	129	371	11.1%	19.9%	13.1%	
	その他(オートバイ)	2	1	3	0.1%	0.2%	0.1%	
	歩き他	6	4	10	0.3%	0.6%	0.4%	
	自転車他		5	5	0.0%	0.8%	0.2%	
	車他	1	3	4	0.0%	0.5%	0.1%	
不明	947	15	962	43.3%	2.3%	33.9%		
スーパー銭湯の 利用・比利用	行かない	1983	455	2438	90.7%	70.1%	86.0%	0.000
	行く	55	168	223	2.5%	25.9%	7.9%	
	不明	148	26	174	6.8%	4.0%	6.1%	
スーパー銭湯の 利用頻度	ほとんど毎日	6	12	18	0.3%	1.8%	0.6%	0.000
	3-4回/週	4	15	19	0.2%	2.3%	0.7%	
	1-2回/週	11	34	45	0.5%	5.2%	1.6%	
	1-2回/月	34	107	141	1.6%	16.5%	5.0%	
	あまり行かない	472	212	684	21.6%	32.7%	24.1%	
	ほとんど行かない	1511	243	1754	69.1%	37.4%	61.9%	
	不明	148	26	174	6.8%	4.0%	6.1%	

*1: 利用頻度が「月1-2回」以上を「利用」群として、各項目での関連性をMann-Whitney検定でみた。

参考表10 「公衆浴場の利用・非利用」と運動項目との関連性

項目	カテゴリー	公衆浴場の利用・非利用			公衆浴場の利用・非利用			検定 (p値)*1
		利用しない (n=2,186)	利用する (n=649)	合計 (n=2,835)	利用しない (n=2,186)	利用する (n=649)	合計 (n=2,835)	
運動有無	していない	1550	394	1944	70.9%	60.7%	68.6%	0.000
	している	621	247	868	28.4%	38.1%	30.6%	
	(空白)	15	8	23	0.7%	1.2%	0.8%	
運動の状況	なし	1550	394	1944	70.9%	60.7%	68.6%	0.000
	1回/週	66	24	90	3.0%	3.7%	3.2%	
	2回以上/週	542	221	763	24.8%	34.1%	26.9%	
	不明	28	10	38	1.3%	1.5%	1.3%	
運動回数/週	1	59	22	81	2.7%	3.4%	2.9%	0.583
	2	102	49	151	4.7%	7.6%	5.3%	
	3	63	25	88	2.9%	3.9%	3.1%	
	4	47	16	63	2.2%	2.5%	2.2%	
	5	60	25	85	2.7%	3.9%	3.0%	
	6	26	7	33	1.2%	1.1%	1.2%	
	7	64	24	88	2.9%	3.7%	3.1%	
	不明	1613	431	2044	73.8%	66.4%	72.1%	
運動の期間 (年)	0.5	27	7	34	1.2%	1.1%	1.2%	0.836
	1	65	26	91	3.0%	4.0%	3.2%	
	2	43	24	67	2.0%	3.7%	2.4%	
	3	61	24	85	2.8%	3.7%	3.0%	
	4	25	12	37	1.1%	1.8%	1.3%	
	5	39	19	58	1.8%	2.9%	2.0%	
	6	19	3	22	0.9%	0.5%	0.8%	
	7	10	5	15	0.5%	0.8%	0.5%	
	8	11	1	12	0.5%	0.2%	0.4%	
	9	3	1	4	0.1%	0.2%	0.1%	
	10	62	16	78	2.8%	2.5%	2.8%	
	15	10	10	20	0.5%	1.5%	0.7%	
	20	24	8	32	1.1%	1.2%	1.1%	
	25	6	1	7	0.3%	0.2%	0.2%	
	30	14	5	19	0.6%	0.8%	0.7%	
	40	1	3	4	0.0%	0.5%	0.1%	
	50	3	2	5	0.1%	0.3%	0.2%	
不明	1,763	482	2,245	80.6%	74.3%	79.2%		

*1: 利用頻度が「月1-2回」以上を「利用」群として、各項目での関連性をMann-Whitney検定でみた。

参考表11 「公衆浴場の利用・非利用」と睡眠時間との関連

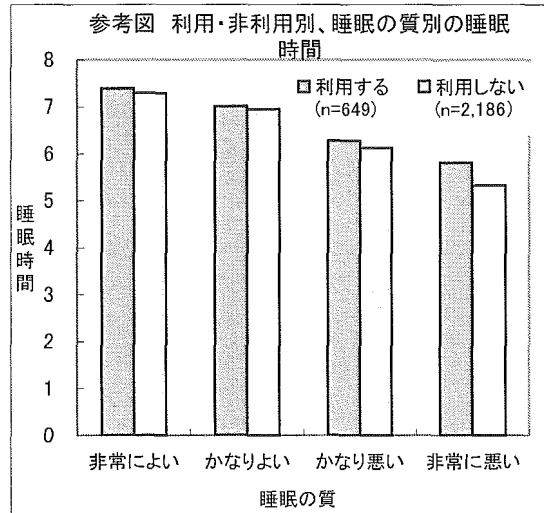
睡眠時間*1	人数			割合			検定 (p値)*2
	利用しない (n=2,186)	利用する (n=649)	合計 (n=2,835)	利用しない (n=2,186)	利用する (n=649)	合計 (n=2,835)	
4時間以下	43	12	55	2.0%	1.8%	1.9%	0.088
4.5-5時間	211	51	262	9.7%	7.9%	9.2%	
5.5-6時間	587	156	743	26.9%	24.0%	26.2%	
6.5-7時間	677	225	902	31.0%	34.7%	31.8%	
7.5-8時間	482	141	623	22.0%	21.7%	22.0%	
8.5-9時間	66	31	97	3.0%	4.8%	3.4%	
9.5-10時間	67	17	84	3.1%	2.6%	3.0%	
11時間以上	10	2	12	0.5%	0.3%	0.4%	
不明	43	14	57	2.0%	2.2%	2.0%	
合計	2,186	649	2,835	100%	100%	100%	

*1: 睡眠時間区分は、切り上げである。但し、4時間は、4以下とした。

*2: 利用頻度が「月1-2回」以上を「利用」群として、各項目での関連性をMann-Whitney検定でみた。

参考表12 「公衆浴場の利用・非利用」における「睡眠の質」別睡眠時間

睡眠質	公衆浴場の利用・非利用*1		
	利用する (n=649)	利用しない (n=2,186)	合計 (n=2,835)
	平均 ± SD	平均 ± SD	平均 ± SD
非常によい	7.39 ± 1.09	7.29 ± 1.23	7.31 ± 1.20
かなりよい	7.01 ± 1.15	6.95 ± 1.10	6.97 ± 1.11
かなり悪い	6.28 ± 1.21	6.13 ± 1.41	6.17 ± 1.37
非常に悪い	5.81 ± 1.86	5.33 ± 1.48	5.43 ± 1.55
不明	6.50 ± 1.87	6.98 ± 1.50	6.87 ± 1.57
全体	6.90 ± 1.22	6.82 ± 1.27	6.84 ± 1.26



参考表13 「公衆浴場の利用・非利用」と睡眠項目との関連性

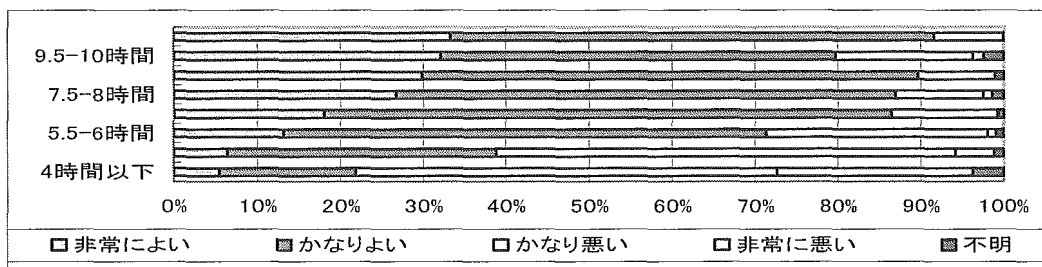
項目	カテゴリー	公衆浴場の利用・非利用			公衆浴場の利用・非利用			検定 (p値)*1
		利用しない (n=2,186)	利用する (n=649)	合計 (n=2,835)	利用しない (n=2,186)	利用する (n=649)	合計 (n=2,835)	
睡眠質	非常によい	412	104	516	18.8%	16.0%	18.2%	0.376
	かなりよい	1256	391	1647	57.5%	60.2%	58.1%	
	かなり悪い	451	135	586	20.6%	20.8%	20.7%	
	非常に悪い	34	8	42	1.6%	1.2%	1.5%	
	不明	33	11	44	1.5%	1.7%	1.6%	
睡眠時間	4時間以下	43	12	55	2.0%	1.8%	1.9%	0.088
	4.5-5時間	211	51	262	9.7%	7.9%	9.2%	
	5.5-6時間	587	156	743	26.9%	24.0%	26.2%	
	6.5-7時間	677	225	902	31.0%	34.7%	31.8%	
	7.5-8時間	482	141	623	22.0%	21.7%	22.0%	
	8.5-9時間	66	31	97	3.0%	4.8%	3.4%	
	9.5-10時間	67	17	84	3.1%	2.6%	3.0%	
	11時間以上	10	2	12	0.5%	0.3%	0.4%	
	不明	43	14	57	2.0%	2.2%	2.0%	

*1: 利用頻度が「月1-2回」以上を「利用」群として、各項目での関連性をMann-Whitney検定でみた。

参考表14 「睡眠の質」と睡眠時間との関連性

睡眠区分	睡眠質					合計
	非常によい	かなりよい	かなり悪い	非常に悪い	不明	
4時間以下	3	9	28	13	2	55
4.5-5時間	17	85	145	12	3	262
5.5-6時間	98	433	198	7	7	743
6.5-7時間	163	617	115	1	6	902
7.5-8時間	167	375	66	6	9	623
8.5-9時間	29	58	9		1	97
9.5-10時間	27	40	14	1	2	84
11時間以上	4	7	1			12
不明	8	23	10	2	14	57
合計	516	1647	586	42	44	2835

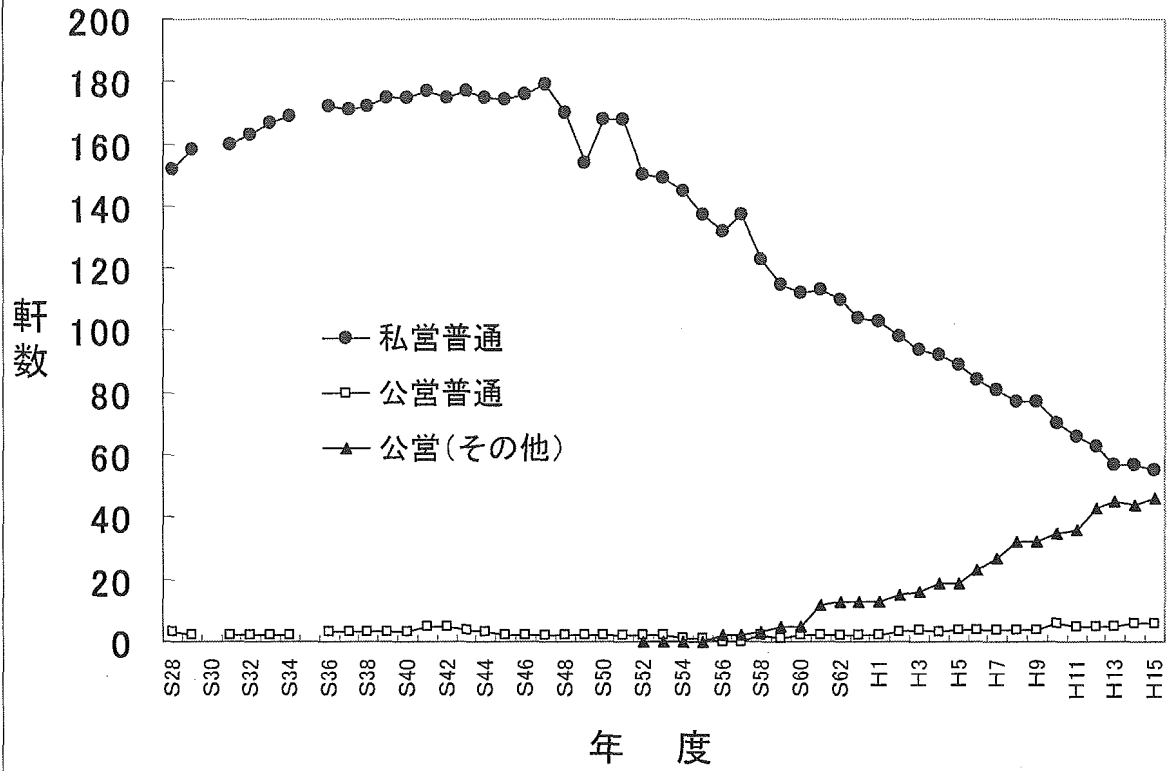
睡眠時間区分は、切り上げである。但し、4は、4以下である
関連性をKuraskal-Wallisで検定した。(p=0.000)



参考表15 調査票の概要と質問項目

入浴と生活習慣・健康の調査		
「自宅で生活していない方」、もしくは「寝たきりの方」は、下記の質問にお答えする必要がありません。		
大項目(調査目的)	中項目	質問内容など
基本属性	性別 年齢 記入者	男女 歳 1.本人 2.家族 3.知人 4.その他()
生活居住状況	独居・同居の状況 家族構成 居住期間(この町での)	独居の有無 1.夫婦のみ 2.二世帯家族 3.三世帯家族 4.その他 1.5年以内 2.6~10年 3.11~19年 4.20年以上
医療・疾病状況(この1年間で)	通院の状況 整骨院・鍼灸などの通院状況 入院の状況 けがや病気で休んだり、床についたか 既往症 脳卒中にかかったか	1.かかってない 2.年に10日程度 3.月に3~4日程度 4.週に2~3日程度 5.それ以上 1.かかってない 2.年に10日程度 3.月に3~4日程度 4.週に2~3日程度 5.それ以上 1.入院していない 2.1ヶ月 3.1以上3ヶ月未満 4.3ヶ月以上6ヶ月未満 5.6ヶ月以上 1.なかった 2.1~3日 3.4~6日 4.7~13日 5.14日以上 1.はい()敬語 2.いいえ
健康生活習慣の状況	肥満度状況(BMI) 喫煙状況	身長、体重 1.吸う(本/日) 2.やめた 3.以前から吸わない
健康の状況(この1月間での)	健康状態 歩いたり、段階の上り下りに支障がありか 仕事や家事に体の具合のせいで支障がありか 体の痛みはどのくらいありか 元気でしたか ふだんの付合に体や気持ちのせいで支障ありか 不安定な痛み(マイライラ)などで悩まされたか 仕事や家事に気持ちのせいで支障がありか 睡眠の質はどうか 平均的な睡眠時間(昼寝も) 20分程度以上の軽運動などを週2日以上しているか	1.最高に良い 2.とても良い 3.あまり良くない 4.ぜんぜんよくない 1.ぜんぜんなかった 2.わずかにあった 3.かなりあった 4.できなかった 1.ぜんぜんなかった 2.わずかにあった 3.かなりあった 4.できなかった 1.なかった 2.かたかたに 3.軽い 4.強い 5.非常に激しい痛み 1.非常に元気 2.かなり 3.少し 4.わずかに 5.全く元気なし 1.ぜんぜんなかった 2.わずかにあった 3.少しあった 4.かなり支障があった 5.できなかった 1.ぜんぜんなし 2.わずかにあった 3.少し 4.かなり 5.非常に悩まされた 1.ぜんぜんなかった 2.わずかにあった 3.少しあった 4.かなりあった 5.できなかった 1.非常によい 2.かなりよい 3.かなり悪い 4.非常に悪い 時間 1.していない 2.している 週に 回で、()年前から。
入浴に関する状況	入浴回数(1週間での) 入浴の時間帯 シャワーの回数(1週間での) シャワーの時間帯 公衆浴場(銭湯)の利用頻度 公衆浴場(銭湯)の利用期間 公衆浴場(銭湯)の利用交通手段 スーパー銭湯の利用頻度 スーパー銭湯利用の期間	1.ほとんど毎日 2.4~6回 3.2~3回 4.0~1回 1.朝 2.日中 3.夕方 4.夜 1.ほとんど毎日 2.4~6回 3.1~3回 4.ほとんどしない 1.朝 2.日中 3.夕方 4.夜 1.ほとんど毎日 2.週3~4回 3.週1~2回 4.月1~2回 5.あまり行かない 6.ほとんど行っていない 年 1.歩き 2.自転車 3.車を運転して 4.車に乗せてもらって 1.ほとんど毎日 2.週3~4回 3.週1~2回 4.月1~2回 5.あまり行かない 6.ほとんど行っていない 年
転倒・骨折などの事故	自宅の脱衣所で転倒がありますか。 自宅の浴室で転倒や湯船への転落がありますか。 つまずいたり等で骨折したか。(交通事故などは除外)	0.ない 1.ある ⇒ (1.大事にはいたらなかった 2.打撲/骨折などで通院した 3.入院した) 0.ない 1.ある ⇒ (1.大事にはいたらなかった 2.打撲/骨折などで通院した 3.入院した) 0.いいえ 1.はい(何歳頃、どこの骨)
社会的健康度の状況 (社会的な支援)	あなたの町の生活に満足しているか あなたの知識や技能を使う機会があるか 何かの集まりの会員になって活動しているか その中で「健康づくり」に関係するものがあるか 町内や各種の団体・集まりの行事に参加できたか 親しみを感じ、何でも話せる友人・知人や身内がいるか 友達知人や身内などと、どの程度会っているか ひとりぼっちと感じるか 休・保養のために旅行し、休養などを楽んでいるか	1.大満足 2.満足 3.まあまあ満足 4.あまり満足でない 5.不満足 1.あまりない 2.何とも言えない 3.ある 1.している 2.以前はしていた 3.はじめてからしていない 0.ない 1.ある — () 1.参加した(回ほど) 2.参加できなかった 3.参加しようと思わない 1.いない 2.何とも言えない 3.いる 1.よく会っている 2.まあまあ会っている 3.余り会っていない 1.よくある 2.時々ある 3.あまりない 4.ほとんどない 1.年何回かする 2.2~3年の間に何回かする 3.ほとんどしない

参考図16 福井県における私公営公衆浴場数の推移



入浴と生活習慣・健康の調査

当てはまるものに○をつけ、() 内には適当な数値や文字を記入してください。

性別.	1. 男 2. 女	2. 年齢	歳
記入者	1. 本人 2. 家族 3. 知人 4. その他()		

「自宅で生活していない方」、もしくは「寝たきりの方」は、下記の質問にお答えする必要がありません。以上で終わりです。

生活状況、通院（入院）や生活習慣などに関わることについて、お答えください。

問1 同居している方は、おられますか。

1. いない
2. いる → どのような家族構成ですか。
1. 夫婦のみ 2. 2世代家族 3. 3世代家族 4. その他

問2 この町に住んで、何年になりますか。

1. 5年以内
2. 6～10年
3. 11～19年
4. 20年以上

問3 この1年間に、どのくらい、医者にかかりましたか。(通院)

1. かかってない
2. 年に10日程度
3. 月に3～4日程度
4. 週に2～3日程度
5. それ以上

問4 この1年間に、整骨院・鍼灸・あんまにどのくらい通いましたか。

1. 通ってない
2. 年に10日程度
3. 月に3～4日程度
4. 週に2～3日程度
5. それ以上

問5 この1年間に、どのくらい入院しましたか。

1. 入院していない
2. 1ヶ月
3. 1以上3ヶ月未満
4. 3ヶ月以上6ヶ月未満
5. 6ヶ月以上

問6 この1年間に、けがや病気で休んだり、床についたりしましたか。

1. なかった
2. 1～3日
3. 4～6日
4. 7～13日
5. 14日以上

問7 あなたの身長、体重はどの程度ですか。

身長(約 cm)、 体重(約 kg)

問8 現在、タバコはすいますか。

1. 吸う(約 本/日)
2. やめた
3. 以前から吸わない

(続く)

過去1ヶ月の「からだ」や「気持ち」の具合のこと等について、お答えください。

問9 過去1ヶ月間のあなたの健康状態はいかがでしたか。

1. 最高に良い 2. とても良い 3. あまり良くない 4. ぜんぜんよくない

問10 過去1ヶ月間に、歩いたり、段階の上り下りに支障がありましたか。

1. ぜんぜんなかった 2. わずかにあった 3. かなりあった
4. できなかった

問11 過去1ヶ月間に、いつもの仕事や家事に、体の具合のせいで支障がありましたか。

1. ぜんぜんなかった 2. わずかにあった 3. かなりあった
4. できなかった

問12 過去1ヶ月間に、体の痛みはどのくらいありましたか。

1. なかった 2. かすかに 3. 軽い 4. 強い 5. 非常に激しい痛み

問13 過去1ヶ月間に、元気でしたか。

1. 非常に元気 2. かなり 3. 少し 4. わずかに 5. 全く元気なし

問14 過去1ヶ月間に、人とのふだんのつきあいに、体や気持ちのせいで、支障がありましたか。

1. ぜんぜんなかった 2. わずかにあった 3. 少しあった
4. かなり支障があった 5. つきあいができなかった

問15 過去1ヶ月間に、不安、落ち込み、イライラなどで悩まされましたか。

1. ぜんぜんなし 2. わずかにあった 3. 少し 4. かなり
5. 非常に悩まされた

問16 過去1ヶ月間に、いつもの仕事や家事に、気持ちのせいで支障がありましたか。

1. ぜんぜんなかった 2. わずかにあった 3. 少しあった
4. かなりあった 5. できなかった

問17 過去1ヶ月間の睡眠の質はどうでしたか。

1. 非常によい 2. かなりよい 3. かなり悪い 4. 非常に悪い

問18 毎日の平均的な睡眠時間（昼寝も含む）はどの程度ですか。

（ 時間 ）

問19 20分程度以上歩くような運動やスポーツを週に2日以上していますか。

1. していない 2. している 週に 回で、（ ）年前から。

（続く）

公衆浴場、スーパー銭湯、入浴頻度等について、お答えください。

問 20 1週間に、お風呂（湯船）に何回入りますか。

1. ほとんど毎日 2. 4～6回 3. 2～3回 4. 0～1回

※ 入浴は主にどの時間帯ですか。

1. 朝 2. 日中 3. 夕方 4. 夜

問 21 1週間に、シャワーは何回しますか。

1. ほとんど毎日 2. 4～6回 3. 1～3回 4. ほとんどしない

※ シャワーは主にどの時間帯ですか。

1. 朝 2. 日中 3. 夕方 4. 夜

問 22 公衆浴場（銭湯、総湯、500円程度の公衆浴場）に、どれくらい行きますか。

1. ほとんど毎日 2. 週に3～4回 3. 週に1～2回 4. 月に1～2回
5. あまり行かない 6. ほとんど行ったことがない

※ このことは何年くらい前からですか（ 年前から）

問 23 そこへ行くときは主に何で行きますか。

1. 歩き 2. 自転車 3. 車を運転して 4. 車に乗せてもらって

問 24 いわゆるスーパー銭湯（1000円前後もしくは、それ以上）に、どれくらい行きますか。

1. ほとんど毎日 2. 週に3～4回 3. 週に1～2回 4. 月に1～2回
5. あまり行かない 6. ほとんど行ったことがない

※ このことは何年くらい前からですか（ 年前から）

問 25 これまでに、自宅の脱衣所や浴室で、転倒や湯船への転落がありますか。

(1) 脱衣所で

1. ある → その結果どうなりましたか

1. 大事にはいたらなかった 2. 打撲/骨折などで通院した
3. 入院した

2. ない

(2) 浴室内で

1. ある → その結果どうなりましたか

1. 大事にはいたらなかった 2. 打撲/骨折などで通院した
3. 入院した

2. ない

(続く)

既往症および町内の人々や家族との交流について、お答えください。

問 26 つまずいたり、ころんだり等、ささいな理由で骨折したことがありますか。(交通事故や屋根から落ちるなどの事故での骨折は、除外します)

1. はい → それは、何歳頃でどこの骨を折りましたか。
()歳頃に()の骨

2. いいえ

問 27 脳卒中にかかったことがありますか。

1. はい → それは何歳頃でしょうか。()歳頃

2. いいえ

問 28 あなたは、現在住んでいる町の生活に満足していますか。

1. 大満足 2. 満足 3. まあまあ満足 4. あまり満足でない

5. 不満足

問 29 これまで身につけてきた知識や技能を、現在使う機会がありますか。

1. あまりない 2. 何とも言えない 3. ある

問 30 あなたは、何かの集まりの会員になって活動していますか。

1. している 2. 以前はしていた 3. はじめからしていない

↳ その中で「健康づくり」に関係するものがありますか。

1. ある → それはなんですか() 2. ない

問 31 この一年に、町内や各種の団体・集まりの行事に参加できましたか。

1. 参加した()回ほど) 2. 参加できなかった 3. 参加しようと思わない

問 32 親しみを感じ、何でも話せる友人・知人や身内がいますか。

1. いない 2. 何とも言えない 3. いる

問 33 友達、知人や身内などと、どの程度会っていると思いますか。

1. よく会っている 2. まあまあ会っている 3. 余り会っていない

問 34 ひとりぼっちと感じる時がありますか。

1. よくある 2. 時々ある 3. あまりない 4. ほとんどない

問 35 休養・保養のために旅行したり、旅のついでに休養・保養を楽しんだりしていますか。

1. 年何回かする 2. 2~3年の間に何回かする 3. ほとんどしない

(以上)

自宅以外のお風呂の利用と健康状況との関係の統計的調査研究 —単変量による分析と多重ロジスティックモデルを用いた分析結果—

松原 勇 石川県立看護大学教授 (情報統計学)
鏡森定信 富山大学・医学部・教授 (保健医学)

研究要旨

本稿では自宅以外のお風呂の利用が健康に対して総合的によい結果をもたらしているかどうかを統計的に分析することにより、健康のための自宅以外のお風呂のさらなる滞在の促進が地域住民の健康に寄与するような統計情報を客観的に示すことを目的として実施された。本調査の対象は北陸地域の人口約一万人の町の住民基本台帳から無作為に抽出した年齢が40歳以上の住民2,700人で、平成17年7～8月に配布・回収を行い、2,460人から有効な回答(有効回答率91.1%)が得られた。分析では年齢階級を一般に定年退職となる60歳で年齢群を分けて、性・年齢階級ごとに自宅以外お風呂の利と非利用群の間で比較を行い、さらに多変量解析では目的変数および説明を2値として、多重ロジスティックモデルを用いて分析した。その結果、単変量の分析では自宅以外のお風呂の利用群の健康状況が良好であることを示す項目が多かった。特に、社会参加においては自宅以外のお風呂利用群が非利用群に比べて積極的であった。また、多変量の結果でも自宅以外のお風呂の利用の有意性が示唆された。従って、地域住民の健康増進のひとつとして自宅以外のお風呂の利促進が有効であると考えられた。

A. はじめに

近年、銭湯を代表とする公衆浴場(本稿では「自宅以外のお風呂」という定義にした)が減少する傾向がみられるが、自宅以外のお風呂の利用が健康に対して総合的によい結果をもたらしているかどうかを調べた研究は少ない。本稿では自宅以外のお風呂の利用が健康に対して総合的によい結果をもたらしているかどうかを統計的に分析することにより、健康のための自宅以外のお風呂のさらなる滞在の促進が地域住民の健康増進に寄与するような統計情報を客観的に示すことを目的として実施された。

B. 対象と方法

本調査の対象は北陸地方の人口約一万人の町の住民基本台帳から無作為に抽出した年齢が40歳以上の住民2,700人とした。調査用紙はヘルスボランティア及びヘルスマイトに依頼して平

成17年7～8月に配布・回収を行った。その結果、2,460人から有効な回答(有効回答率91.1%)が得られた。その内訳は男性1126人(45.8%)、女性1334人(54.2%)であった。平均年齢(標準偏差)は、全体で62.9歳(±13.1)、男性61.8歳(±12.7)、女性63.8歳(±13.4)であった。

自宅以外のお風呂の利用群を図1の分布から「月1回以上の利用」と定義し、非利用群は「月1回未満の利用」と定義した。また、年齢階級を一般に定年退職となる60歳で年齢群を分けて、性・年齢階級ごとに自宅以外のお風呂の利用群と非利用群の間で比較をおこない、単変量解析のクロス表の度数分布については χ^2 検定、平均値についてはt検定(又はU検定)を用いてその有意水準を表中に記した。

多変量解析では目的変数および説明変数を2値として、多重ロジスティックモデルを用いて分析し、その有意確率とオッズ比を記した。

なお、統計解析にはSPSS for Windows Ver.12を用いた。