

図 114 男女別の「その他の化学物質曝露による反応についてのスコア」の分布 (男女差なし)

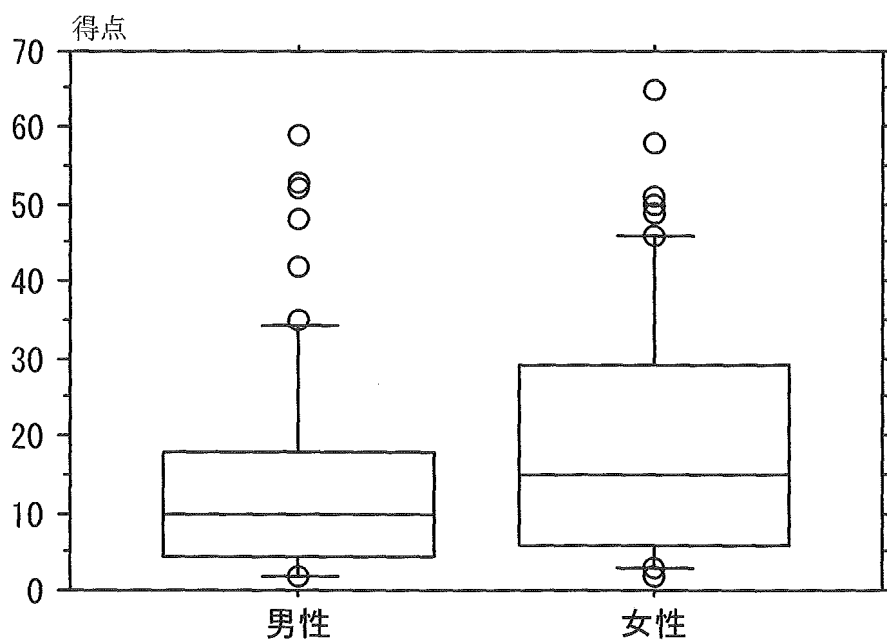


図 115 男女別の「症状についてのスコア」の分布 (P<0.05)

	無アレルギー歴	有アレルギー歴	合計
男性	40	24	64
女性	39	24	63
合計	79	48	127

図 116 男女別のアレルギー歴の有無の相違 (有意差無し)

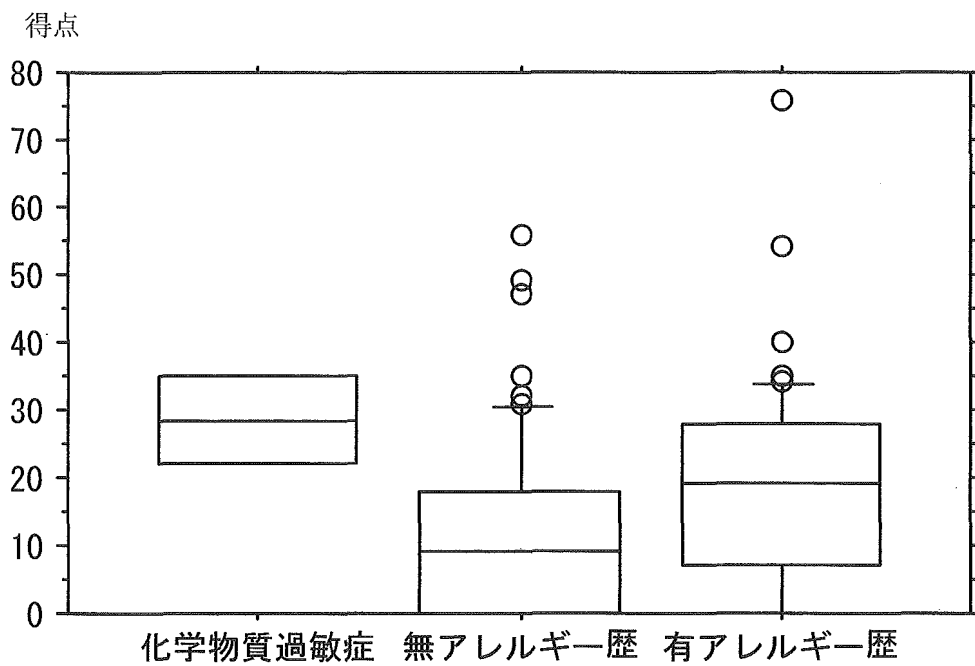


図 117 アレルギー歴有無別の「化学物質曝露による反応についてのスコア」の分布

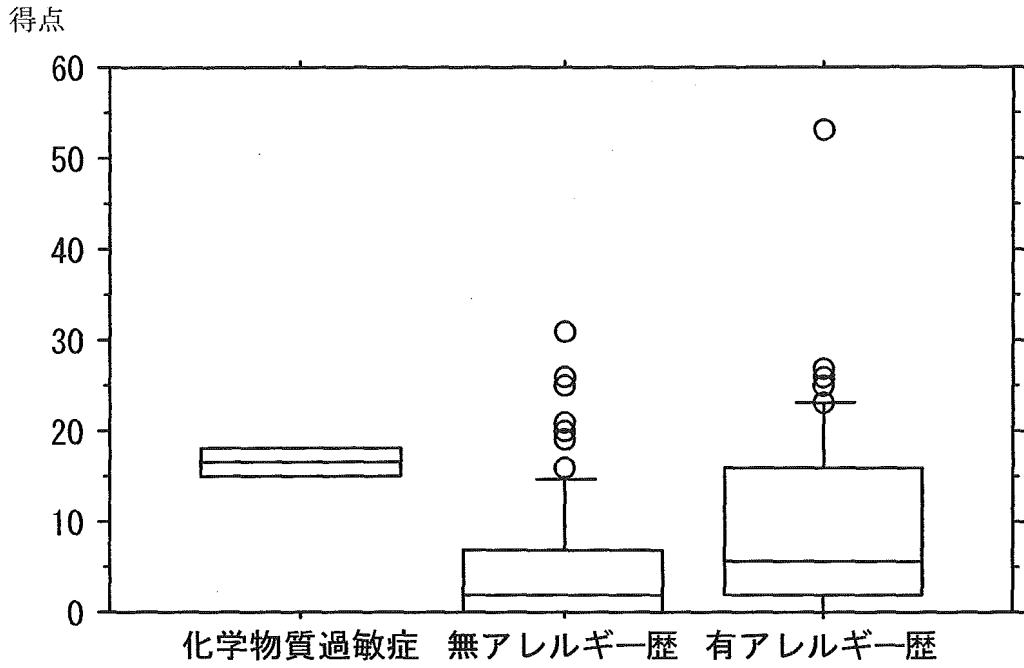


図 118 アレルギー歴有無別の「その他の化学物質曝露による反応についてのスコア」の分布

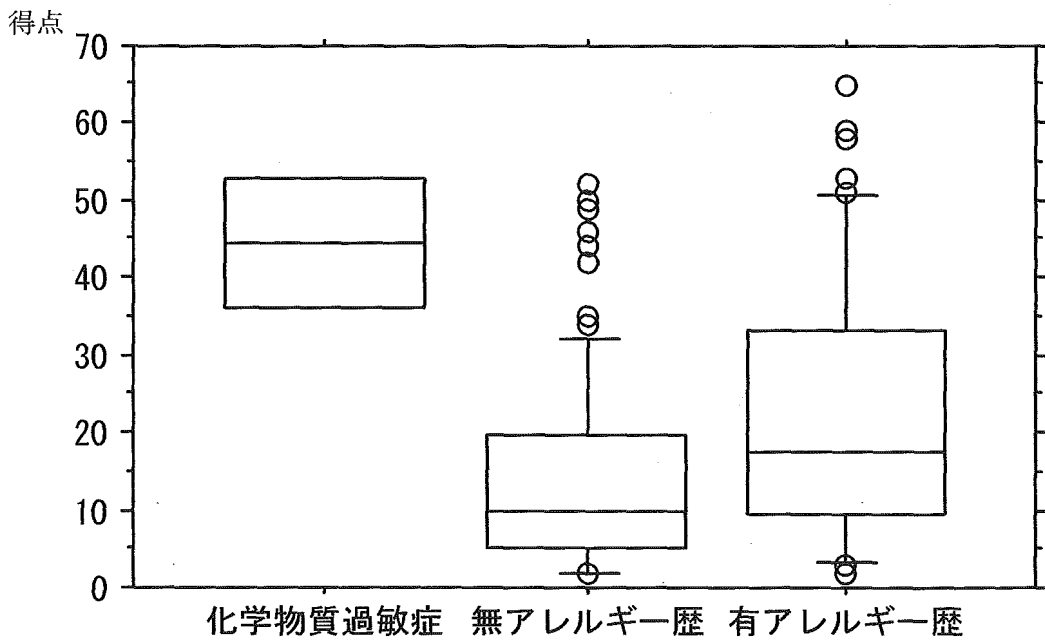


図 119 アレルギー歴有無別の「症状についてのスコア」の分布

	無し	有り	合計
男性	43	27	70
女性	55	10	65
合計	98	37	135

図 120 男女別の喫煙習慣の有無の相違 (P<0.01)

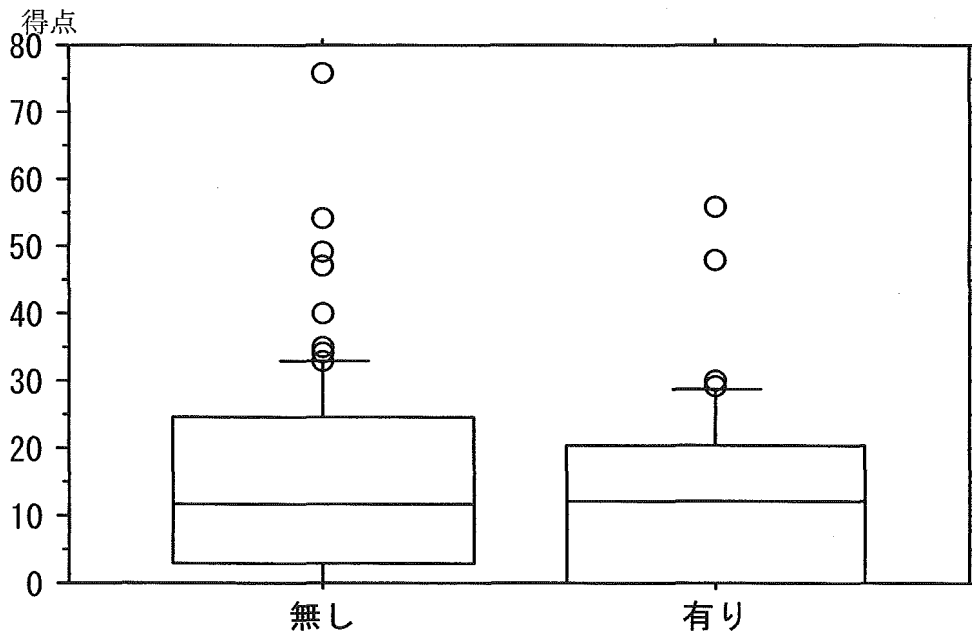


図 121 喫煙習慣有無別の「化学物質曝露による反応についてのスコア」の分布 (有意差なし)

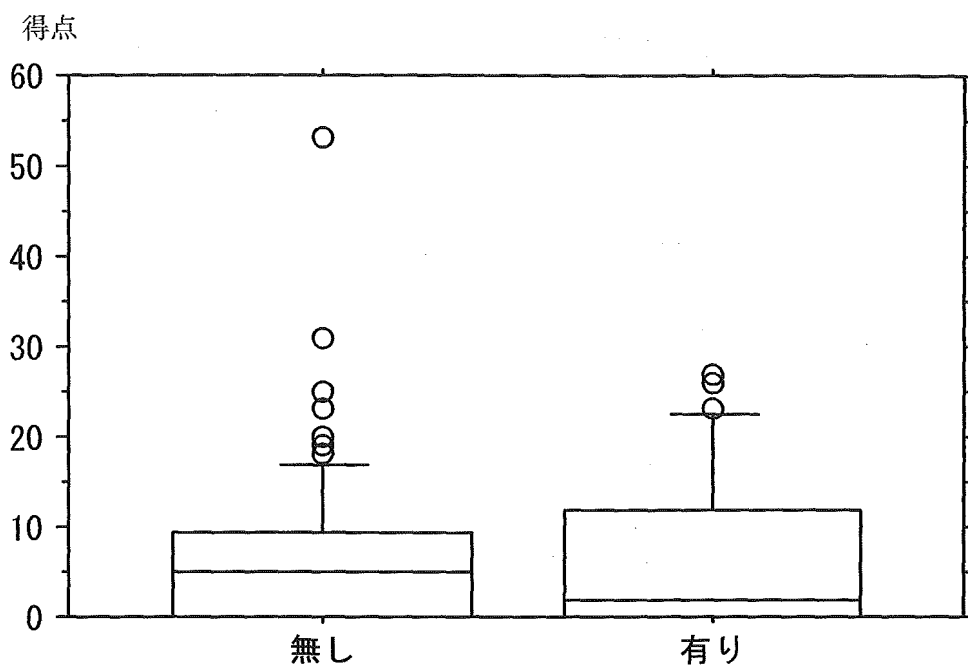


図 122 喫煙習慣有無別の「その他の化学物質曝露による反応についてのスコア」の分布 (有意差無し)

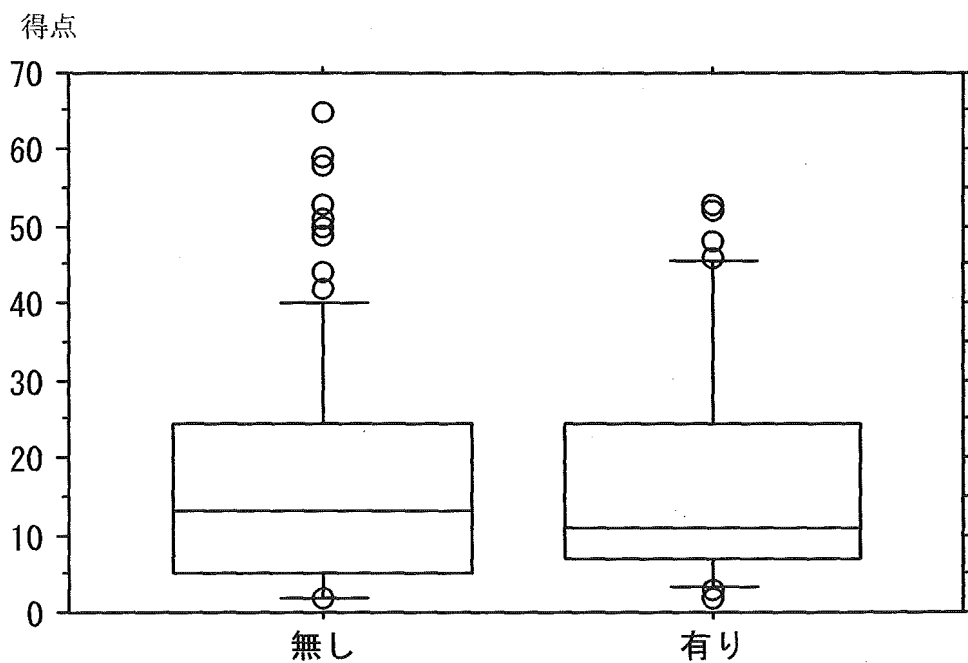


図 123 喫煙習慣有無別の「症状についてのスコア」の分布 (有意差なし)

労働者の疲労蓄積度自己診断チェックリスト

記入年月日 _____ 年 ____ 月 ____ 日

このチェックリストは、労働者の仕事による疲労蓄積を、自覚症状と勤務の状況から判定するものです。

1. 最近1か月間の自覚症状について、各質問に対し最も当てはまる項目の□に✓を付けてください。

1. イライラする	<input type="checkbox"/> ほとんどない(1点)	<input type="checkbox"/> 時々ある(2点)	<input type="checkbox"/> よくある(3点)
2. 怒りだ	<input type="checkbox"/> ほとんどない(1点)	<input type="checkbox"/> 時々ある(2点)	<input type="checkbox"/> よくある(3点)
3. 落ち着かない	<input type="checkbox"/> ほとんどない(1点)	<input type="checkbox"/> 時々ある(2点)	<input type="checkbox"/> よくある(3点)
4. ぼろぼろ	<input type="checkbox"/> ほとんどない(1点)	<input type="checkbox"/> 時々ある(2点)	<input type="checkbox"/> よくある(3点)
5. よく眠れない	<input type="checkbox"/> ほとんどない(1点)	<input type="checkbox"/> 時々ある(2点)	<input type="checkbox"/> よくある(3点)
6. 体の調子が悪い	<input type="checkbox"/> ほとんどない(1点)	<input type="checkbox"/> 時々ある(2点)	<input type="checkbox"/> よくある(3点)
7. 物事に集中できない	<input type="checkbox"/> ほとんどない(1点)	<input type="checkbox"/> 時々ある(2点)	<input type="checkbox"/> よくある(3点)
8. する、とに間違いが多い	<input type="checkbox"/> ほとんどない(1点)	<input type="checkbox"/> 時々ある(2点)	<input type="checkbox"/> よくある(3点)
9. 在工作中、指し間違いが頻れる	<input type="checkbox"/> ほとんどない(1点)	<input type="checkbox"/> 時々ある(2点)	<input type="checkbox"/> よくある(3点)
10. やる気が出ない	<input type="checkbox"/> ほとんどない(1点)	<input type="checkbox"/> 時々ある(2点)	<input type="checkbox"/> よくある(3点)
11. 「へこへこ」顔表情を覚く	<input type="checkbox"/> ほとんどない(1点)	<input type="checkbox"/> 時々ある(2点)	<input type="checkbox"/> よくある(3点)
12. 朝、起床した後、つかれし人懐けを感じる	<input type="checkbox"/> ほとんどない(1点)	<input type="checkbox"/> 時々ある(2点)	<input type="checkbox"/> よくある(3点)
13. 以前とくらべて、後れやす	<input type="checkbox"/> ほとんどない(1点)	<input type="checkbox"/> 時々ある(2点)	<input type="checkbox"/> よくある(3点)

〈自覚症状の評価〉 各々の答えの()内の数字を全て加算してください。 合計 点

I	0～4点	II	5～10点	III	11～20点	IV	21点以上
---	------	----	-------	-----	--------	----	-------

2. 最近1か月間の勤務の状況について、各質問に対し最も当てはまる項目の□に✓を付けてください。

1. 1か月の時間外労働	<input type="checkbox"/> ない(1点)	<input type="checkbox"/> 多い(2点)	<input type="checkbox"/> 非常に多い(3点)
2. 不規則な勤務(子どもの家事、突然の仕事)	<input type="checkbox"/> 少ない(1点)	<input type="checkbox"/> 多い(2点)	-
3. 山積に伴う負担(朝前・年末年始・残業など)	<input type="checkbox"/> ない(1点)	<input type="checkbox"/> 大きい(2点)	-
4. 既成業務に伴う負担(★1)	<input type="checkbox"/> ない(1点)	<input type="checkbox"/> 大きい(2点)	<input type="checkbox"/> 非常に大きい(3点)
5. 通勤・復職の長時間及び混雑	<input type="checkbox"/> 無い(1点)	<input type="checkbox"/> 程度(2点)	-
6. 仕事についての精神的負担	<input type="checkbox"/> 小さい(1点)	<input type="checkbox"/> 大きい(2点)	<input type="checkbox"/> 非常に大きい(3点)
7. 仕事についての身体的負担(★2)	<input type="checkbox"/> 小さい(1点)	<input type="checkbox"/> 大きい(2点)	<input type="checkbox"/> 非常に大きい(3点)

★1: 深夜勤務の頻度や休憩時間などから総合的に判定して下さい。深夜勤務は、深夜時間帯(午後10時～午前5時)の一部または全部を含む勤務を指します。

★2: 肉体的作業の集中・高熱作業などの身体的な重荷の負担

〈勤務の状況の評価〉 各々の答えの()内の数字を全て加算してください。 合計 点

A	0点	B	1～2点	C	3～5点	D	6点以上
---	----	---	------	---	------	---	------

図 124 「労働者の疲労蓄積度自己診断チェックリスト作成委員会」(座長: 櫻井治彦 慶應義塾大学名誉教授) による、労働者の疲労を簡便に診断できるチェックリスト

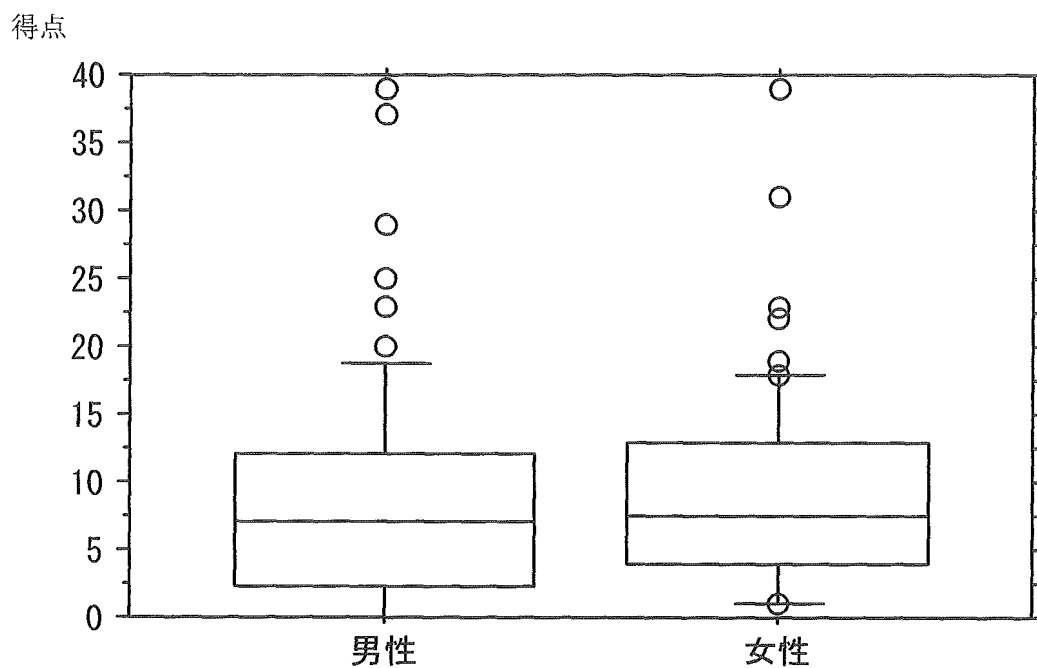


図 125 男女別の自覚症状得点の分布 (男女差なし)

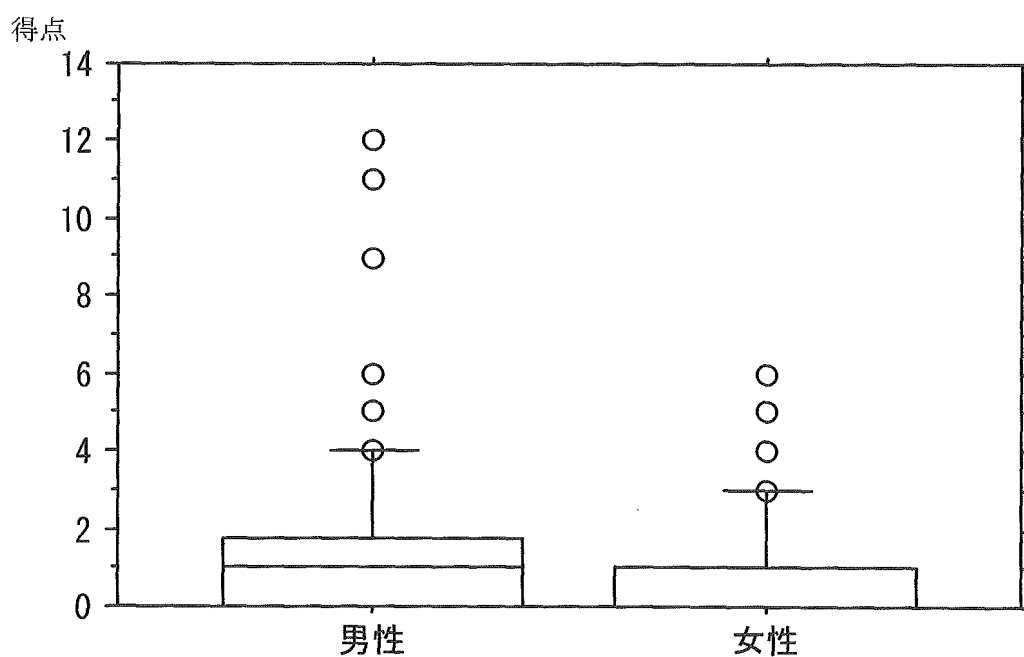


図 126 男女別の勤務状況得点の分布 (男女差なし)

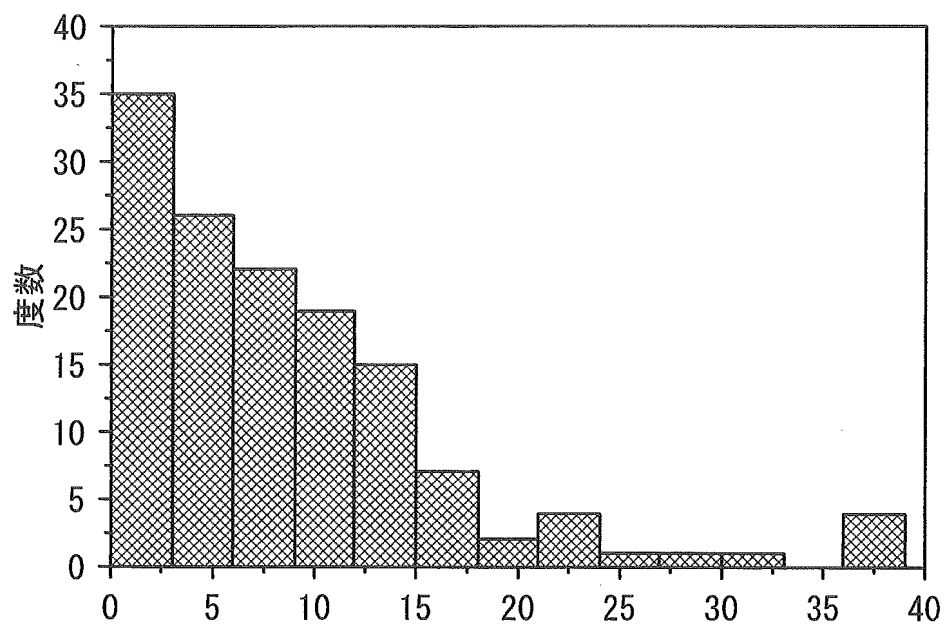


図 127 自覚症状の度数分布(男女とも)

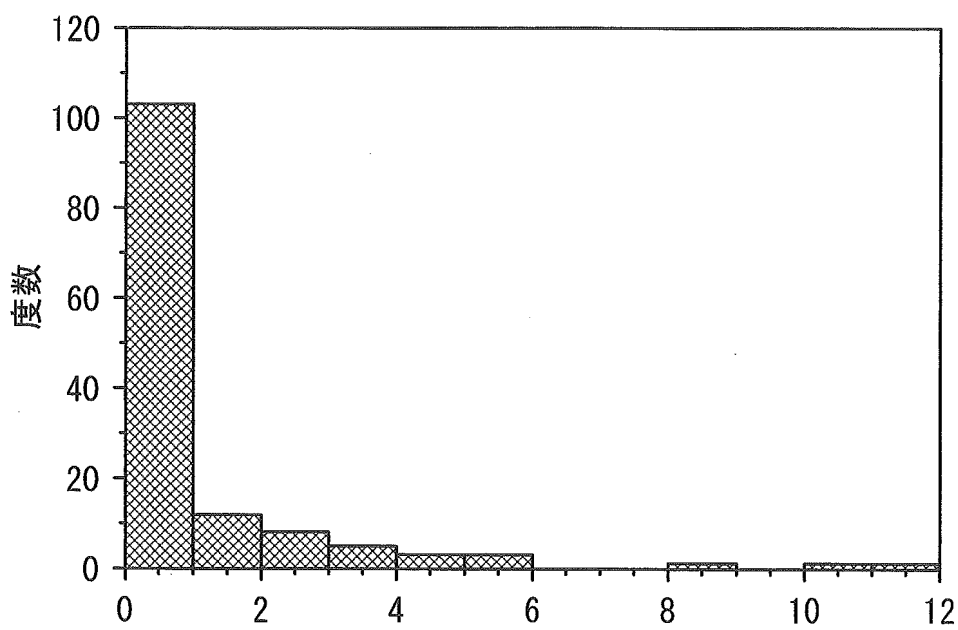


図 128 勤務状況得点の度数分布(男女とも)

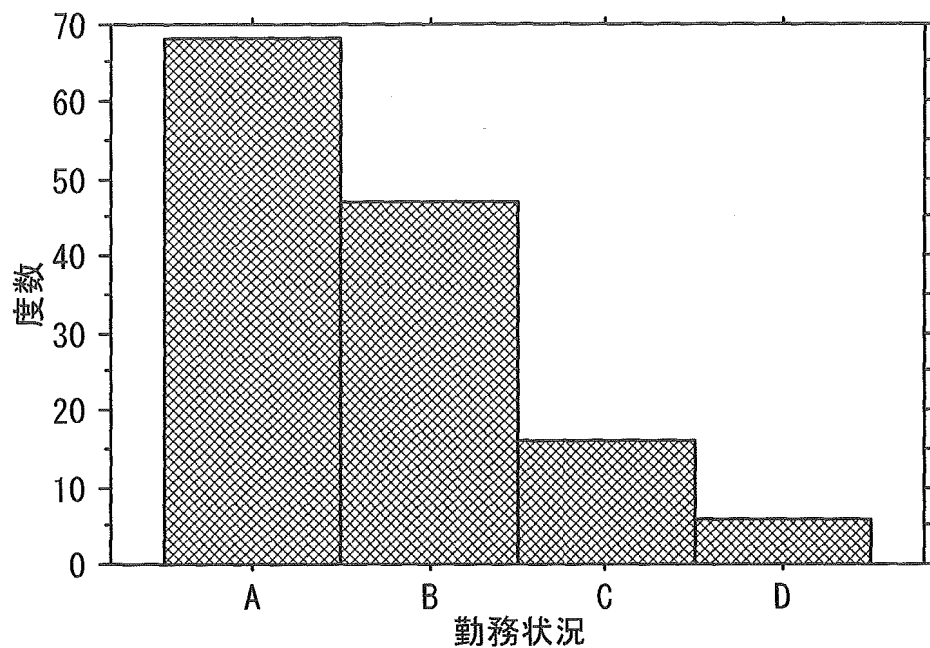


図 129 勤務状況評価別の度数分布

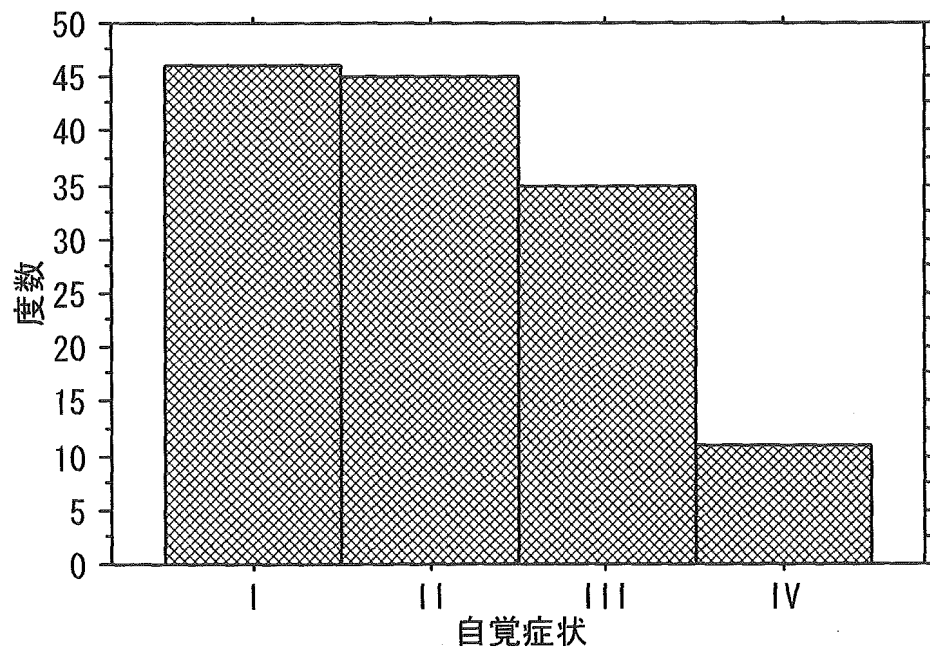


図 130 自覚症状得点評価別の度数分布

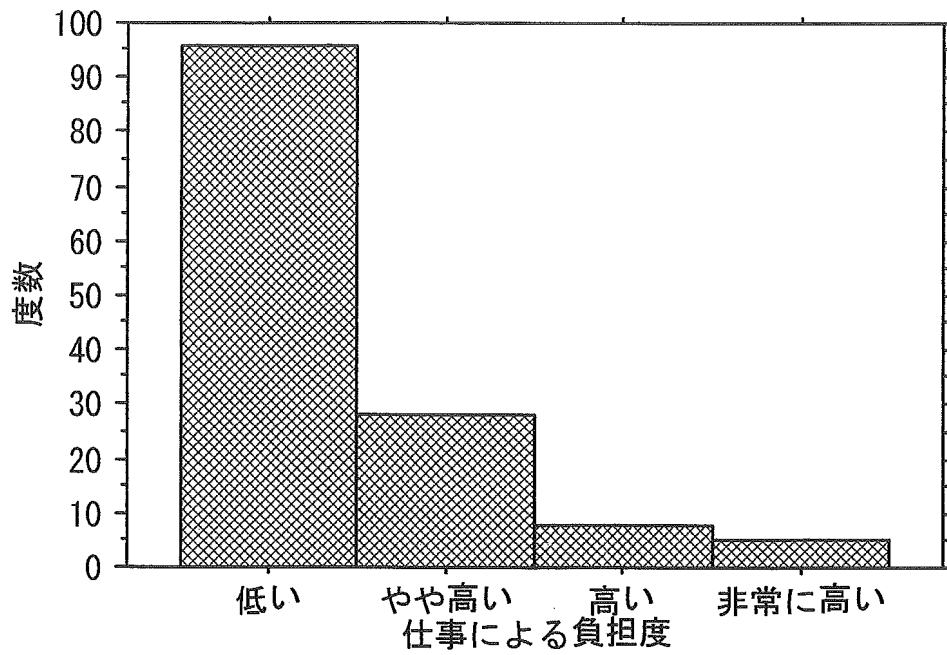


図 131 仕事による負担度の総合評価点の度数分布

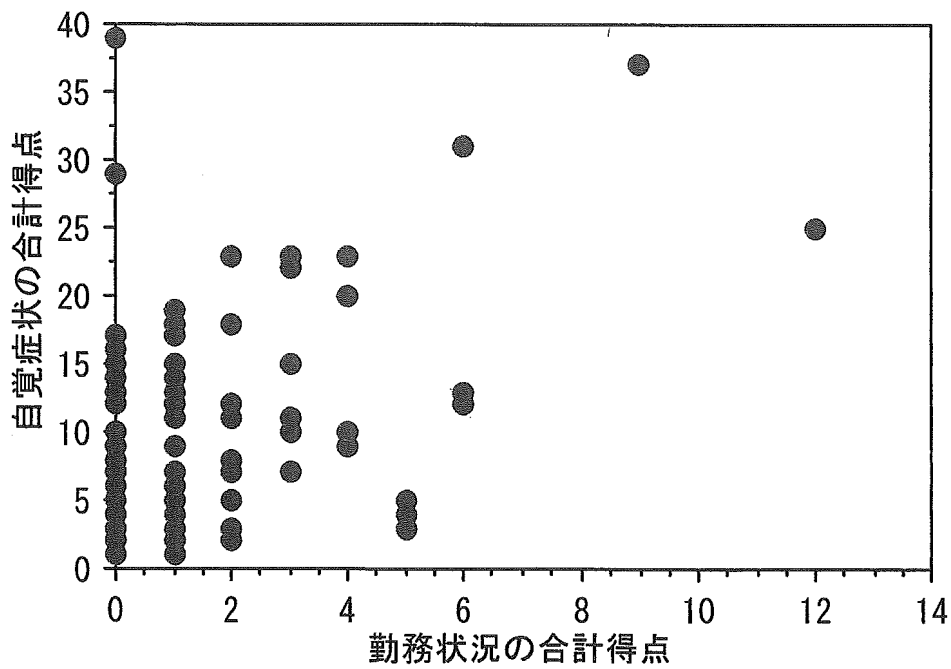


図 132 勤務状況と自覚症状得点の各人の相関関係

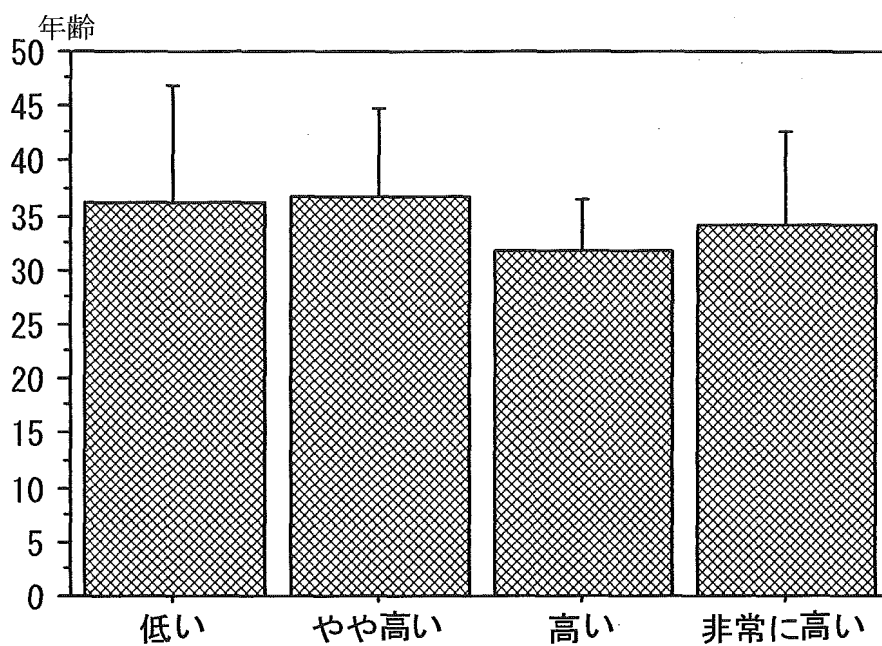


図 133 仕事による負担度別の年齢構成の比較 (有意差無し)

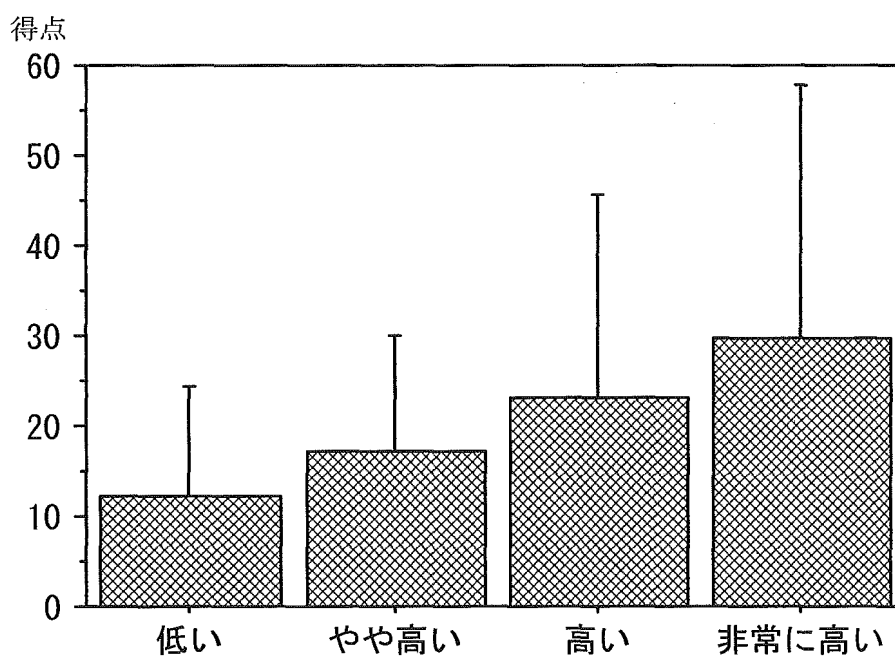


図 134 仕事による負担度別の「化学物質曝露による反応についてのスコア」の分布 (ANOVA; $P < 0.01$)

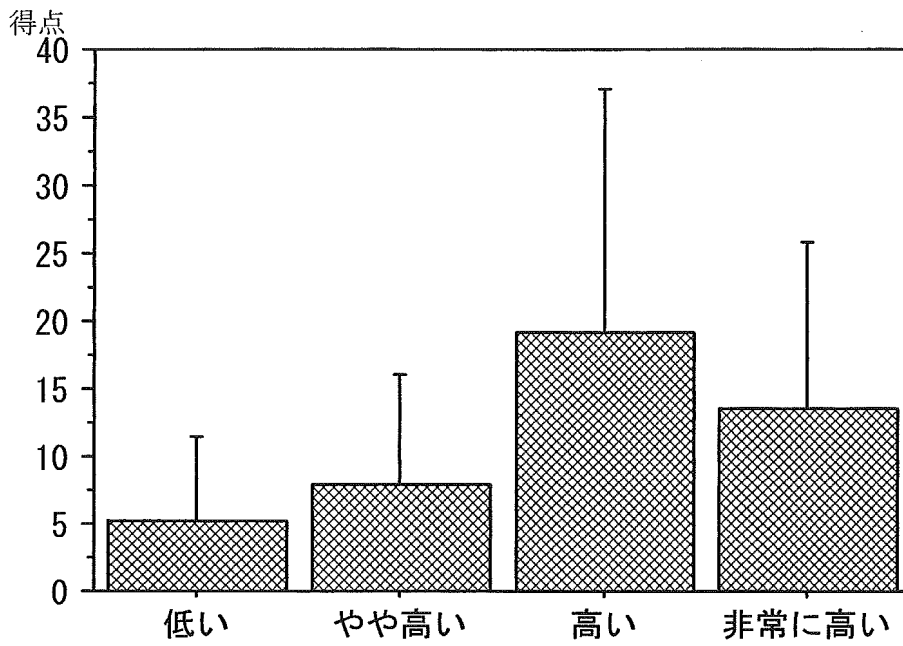


図 135 仕事による負担度別の「その他の化学物質曝露による反応についてのスコア」の分布 (ANOVA; $P < 0.0001$)

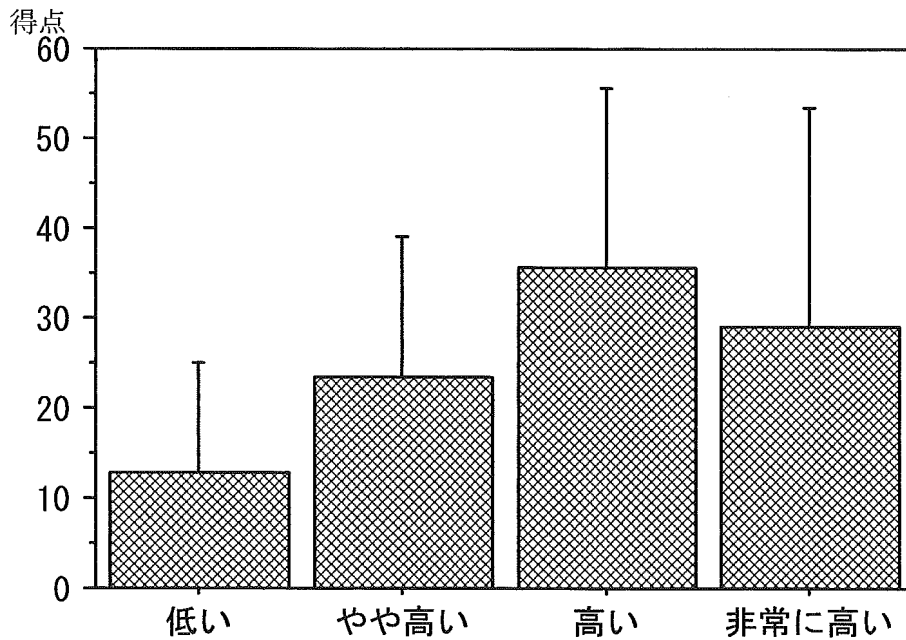


図 136 仕事による負担度別の「症状についてのスコア」の分布 (ANOVA; $P < 0.0001$)

表1 A大学における物理因子計測結果

測定点 (No.)	場所	測定 時間	温度 (°C)	湿度 (%)	照度 (lx)	騒音 (dB)	輻射熱 (°C)	風速 (m/s)	粉じん濃度 (mg/m ³)	粒径別の粉じん濃度(μg/m ³)			
										PM1	PM2.5	PM7	PM10
1	売店	11:30	31.2	44.3	415	64.5	28.7	0.225	0.014	0.70	7.00	1.80	44.80
2	食堂	11:30	26.5	63.7	402	68.5	26.2	0.225	0.168	2.73	5.60	0.40	11.50

表2 B大学における物理因子計測結果

測定点 (No.)	場所	測定 時間	温度 (°C)	湿度 (%)	照度 (lx)	騒音 (dB)	輻射熱 (°C)	風速 (m/s)	粉じん濃度 (mg/m ³)	粒径別の濃度(μg/m ³)			
										PM1	PM2.5	PM7	PM10
1	事務室	14:55	20.7	20	630	60.6	21	0.035	0.038	0.30	1.60	0.60	24.20
2	講義室	15:20	17.1	21	506	59.8	19.6	0.105	0.066	0.60	2.50	0.60	24.20
3	大講義室	15:27	13.2	27	308	56.6	15.3	0.20	0.018	0.20	1.30	0.60	8.00
4	実験室	15:34	12.9	23	455	56.3	13.5	0.12	0.029	0.20	1.50	0.10	5.20
5	図書館	15:48	18.7	23	532	51.3	16.8	0.02	0.018	0.20	0.80	0.50	14.30
6	体育館	16:20	10.4	33.0	412	46.8	11.5	0.355	0.022	0.20	1.60	0.20	14.60

表3 C大学における物理因子計測結果

測定点 (No.)	場所	測定 時間	温度 (°C)	湿度 (%)	照度 (lx)	騒音 (dB)	放射熱 (°C)	風速 (m/s)	粉じん濃度 (mg/m ³)	粒径別の粉塵濃度(μg/m ³)				
										PM1	PM2.5	PM7	PM10	PM10
1	教務課	9:38	17.0	40	590	52.2	15.2	0.24	0.070	0.50	2.10	1.30	31.10	
2	売店	9:46	18.2	26	196	61.8	15.3	0.03	0.107	1.00	5.00	0.40	57.40	
3	図書館	9:54	15.6	23	686	53.8	15.5	0.11	0.108	0.50	2.40	15.80	148.7	
4	軽食堂	10:03	17.5	31	562	59.7	17.0	0.28	0.044	0.30	0.90	1.10	2.40	
5	大講義室	10:10	14.8	32	190	59.1	14.0	0.28	0.014	0.20	0.60	0.40	6.90	
6	実験室	10:32	12.1	32	681	53.1	12.1	0.09	0.079	0.90	3.50	1.20	16.30	
7	講義室	10:43	20.2	28	1320	56.9	16.2	0.24	-	0.10	0.20	0.20	0.10	
8	パソコン室	10:55	19.5	54	583	61.5	19.2	0.03	0.062	0.30	1.80	3.90	17.2	
9	室外	11:13	8.0	42	6500	-	9.8	0.56	0.117	1.20	4.50	2.70	37.0	

表4 A書店における物理因子計測結果

測定点 (No.)	場所	測定 時間	温度 (°C)	湿度 (%)	照度 (lx)	騒音 (dB)	放射熱 (°C)	風速 (m/s)	粉じん濃度 (mg/m ³)	粒径別の粉じん濃度(μg/m ³)			
										PM1	PM2.5	PM7	PM10
1	B1F	10:37	23.6	30	315	55.0	23.6	0.29	0.047	0.40	1.90	0.80	8.50
2	1F	11:00	25.9	29	1450	56.2	25.1	0.08	0.085	0.50	2.60	0.20	34.70
3	2F	11:15	25.5	27	1240	54.5	25.6	0.17	0.016	0.30	2.10	0.40	5.80
4	室外	11:30	23.4	32	4330	59.0	24.8	3.76	0.062	1.20	6.20	2.00	98.80

表5 B書店における物理因子計測結果

測定点 (No.)	場所	測定 時間	温度 (°C)	湿度 (%)	照度 (lx)	騒音 (dB)	放射熱 (°C)	風速 (m/s)	粉じん濃度 (mg/m ³)	粒径別の粉じん濃度(μg/m ³)			
										PM1	PM2.5	PM7	PM10
1	事務所	11:00	24.9	41	234	62.4	24.5	0.15	0.117	0.60	2.90	0.40	16.90
2	4F売場	11:05	27.7	34	674	52.8	27.5	0.23	0.060	0.60	1.40	0.60	2.60
3	3F売場	11:15	28.1	34	1020	56.0	28.0	0.16	0.065	0.60	2.00	0.60	2.40
4	2F売場	11:25	28.8	38	726	53.8	27.5	0.38	0.053	0.60	2.50	0.20	5.80
5	1F売場	11:35	28.9	36	1470	57.6	28.5	0.08	0.052	0.80	2.60	0.60	16.40
6	1F入り口	11:42	27.3	34	980	61.8	27.5	0.14	0.098	0.80	2.70	1.30	12.70
7	室外	11:47	24.0	42	3470	64.1	25.0	0.90	0.246	2.90	9.90	1.60	64.10

表6 C書店における物理因子計測結果

測定点 (No.)	場所	測定 時間	照度 (lx)	騒音 (dB)	放射熱 (°C)	風速 (m/s)	粒径別の粉じん濃度($\mu\text{g}/\text{m}^3$)			
							PM1	PM2.5	PM7	PM10
1	書籍売り場	10:30	1750	58.5	27.0	0.19	1.03	4.57	0.60	20.00
2	CD売り場	10:34	1170	59.7	26.5	0.22	0.87	3.27	0.60	14.73
3	室外	10:44	6450	70.2	33.5	0.95	-	-	-	-

表7 美術館における物理因子計測結果

測定点 (No.)	場所	測定 時間	温度 (°C)	湿度 (%)	照度 (lx)	騒音 (dB)	放射熱 (°C)	風速 (m/s)	粉じん濃度 (mg/m^3)	粒径別の粉じん濃度($\mu\text{g}/\text{m}^3$)			
										PM1	PM2.5	PM7	PM10
1	事務室	9:56	23.9	49	1186	59.9	25.6	0.28	-	0.20	1.60	4.10	9.80
2	ロビー	10:05	22.8	54	1162	52.6	23.6	0.28	0.010	0.30	1.70	0.30	6.10
3	企画展示室	10:18	23.7	52	139	44.4	23.7	0.22	0.027	0.20	1.20	0.20	4.40
4	レストラン	10:34	20.6	60	1240	58.5	22.4	0.28	0.100	0.40	3.00	0.70	27.10
5	3F展示室	10:46	22.5	64	410	47.3	23.1	0.17	-	0.10	0.80	0.40	1.10
6	B1F講堂	11:05	22.2	61	470	51.8	23.5	0.24	-	0.10	1.50	8.90	10.10
7	室外	11:12	22.9	60	3226	57.0	23.5	0.44	0.059	0.50	3.80	1.00	31.20

表8 博物館における物理因子計測結果

測定点 (No.)	場所	測定 時間	温度 (°C)	湿度 (%)	照度 (lx)	騒音 (dB)	輻射熱 (°C)	風速 (m/s)	粉じん計濃度 (mg/m ³)	粒径別の粉じん濃度(μg/m ³)			
										PM1	PM2.5	PM7	PM10
1	売店	13:20	24.6	45	855	55.2	25.5	0.16	0.020	0.4	2.4	1.5	16.5
2	展示室A	13:25	24.0	49	13.8	59.7	25.5	0.21	0.060	0.2	1.4	0.2	7.0
3	展示室A	13:32	24.2	49	45.2	58.8	24.8	0.12	0.074	0.2	1.4	7.6	46.7
4	展示室B	13:40	24.2	49	655	64.4	25.5	0.23	0.117	0.3	2.7	0.2	10.9
5	展示室C	13:50	24.8	47	108	58.9	24.8	0.11	0.069	0.3	2.1	0.4	6.2
6	正面入り口	14:00	24.2	47	762	57.8	24.7	0.08	0.021	0.3	2.3	0.1	9.2
7	多目的ホール	14:02	24.5	50	363	55.1	25	0.34	0.129	0.2	2.6	-	6.2
8	事務所	14:05	25.4	46	752	55.8	26.5	0.52	0.020	0.3	1.5	-	8.0
9	室外	14:10	23.6	43	4776	60.2	25.5	4.21	0.059	0.3	1.6	0.2	9.4
10	コピー室	14:20	24.0	46	1140	53.6	24.9	0.08	0.043	1.1	7.7	3.0	101.1

表9 市役所における物理因子計測結果

測定点 (No.)	場所	測定 時間	温度 (°C)	湿度 (%)	照度 (lx)	輻射熱 (°C)	風速 (m/s)	粉じん濃度 (mg/m ³)
1	A局	10:08	25.8	35	711	27.2	0.14	0.004
2	B局	10:18	27.8	34	1000	27.7	0.11	0.009
3	C課	10:29	27.0	37	644	27.7	0.09	-
4	銀行	10:44	26.1	37	862	27.5	0.21	-
5	書店	10:50	25.6	37	332	27.0	0.27	-
6	百貨店	10:59	25.2	39	338	26.0	0.21	0.007
7	旅行会社	11:06	24.6	40	471	25.0	0.25	0.012
8	郵便局	11:13	25.5	40	442	25.0	0.1	0.056
9	室外	11:20	22.9	40.0	4030	24.5	1.99	0.064

表10 Aホテルにおける物理因子計測結果

測定点 (No.)	場所	測定 時間	温度 (°C)	湿度 (%)	照度 (lx)	騒音 (dB)	放射熱 (°C)	風速 (m/s)	粉じん計濃度 (mg/m ³)	粒径別の粉じん濃度(μg/m ³)			
										PM1	PM2.5	PM7	PM10
1	ロビー	10:45	26.4	55.0	273	56.9	26.7	0.23	-	1.00	7.00	1.50	18.20
2	レストラン	10:55	-	-	356	62.6	26.7	0.60	-	0.70	4.60	1.30	20.50
3	客室	11:10	26.8	70.0	372	45.0	27.4	0.23	-	0.80	7.50	3.20	80.40

表11 Bホテルにおける物理因子計測結果

測定点 (No.)	場所	測定 時間	温度 (°C)	湿度 (%)	照度 (lx)	騒音 (dB)	放射熱 (°C)	風速 (m/s)	粉じん濃度 (mg/m ³)	粒径別の粉じん濃度(μg/m ³)			
										PM1	PM2.5	PM7	PM10
1	ロビー	9:45	24.1	42	1300	54.7	25.5	0.09	0.254	1.60	5.20	13.80	62.30
2	エントランス	9:50	24.6	40	282	51.1	26.0	0.21	0.230	1.80	7.20	1.40	57.80
3	1Fレストラン	9:55	24.7	42	3150	58.4	25.0	0.13	0.183	1.50	4.20	4.40	14.80
4	和風レストラン	10:05	25.7	37	385	54.0	25.5	0.15	0.130	1.50	5.20	1.60	39.20
5	客室	10:15	25.6	37	908	52.5	26.0	0.17	0.092	0.70	1.90	2.30	52.30
6	イベントホール	10:21	24.2	52	168	58.4	24.5	0.23	0.215	2.00	6.20	1.30	23.30
7	事務室	10:30	23.6	48	354	57.1	24.0	0.09	0.243	2.20	7.00	1.40	31.80
8	室外	10:40	20.5	52	9770	63.6	23.5	0.41	0.345	3.60	11.70	1.10	59.70

表12 国際会議場における物理因子計測結果

測定点 (No.)	場所	測定 時間	温度 (°C)	湿度 (%)	照度 (lx)	騒音 (dB)	輻射熱 (°C)	風速 (m/s)	粉じん濃度 (mg/m ³)	粒径別の粉じん濃度(μg/m ³)			
										PM1	PM2.5	PM7	PM10
1	事務室	11:08	26.1	39	835	55.6	27.2	0.075	-	0.30	2.80	1.40	17.80
2	休憩室	11:18	26.5	41	1428	57.5	26.9	0.125	0.012	0.40	3.70	0.00	11.70
3	会議室A	11:25	25	37	1438	-	26.1	0.145	-	-	-	-	-
4	ホールB	11:30	28.1	38	814	46	26.7	0.1	0.023	0.40	3.80	1.10	7.90
5	ホールA	11:39	27.5	49	623	42	25	0.085	0.025	0.30	2.10	0.10	11.00
6	特別室	11:45	26.5	43	730	50	22.3	0.28	0.074	0.40	3.70	3.00	64.00
7	会議室C	11:48	28.4	47	145	48.5	22.5	0.075	0.057	0.40	2.60	0.70	21.70
8	会議室B	11:54	27.6	47	205	40.4	28.1	0.09	0.055	0.30	3.80	1.70	30.30
9	控え室	12:01	27.9	38.0	646	46.2	28	0.16	0.075	0.50	3.90	0.20	27.60