

図34 美術館(企画展示室)におけるアルデヒド類クロマトグラム

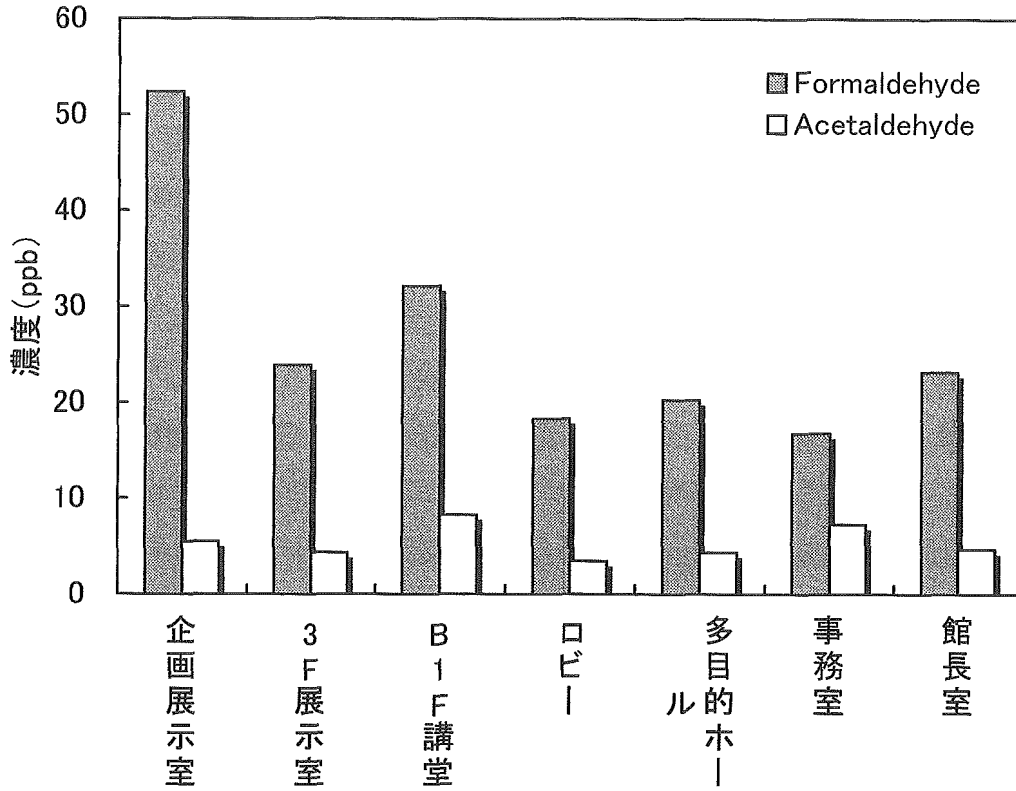


図35-a 美術館におけるアルデヒド類濃度比較

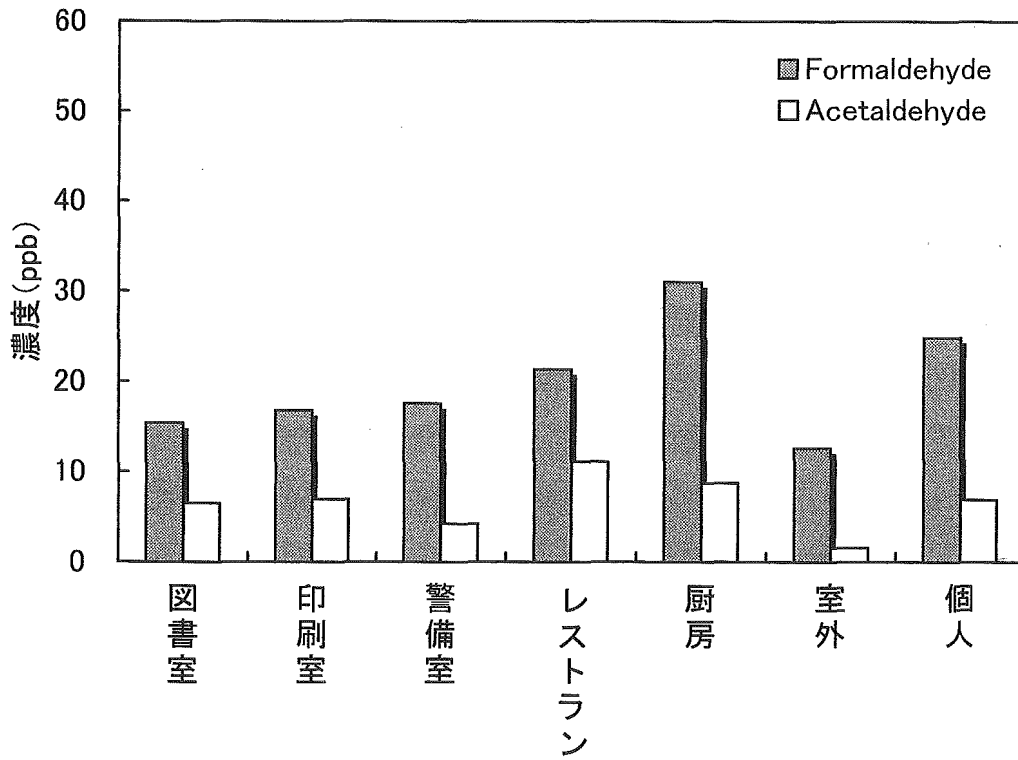


図35-b 美術館におけるアルデヒド類濃度比較

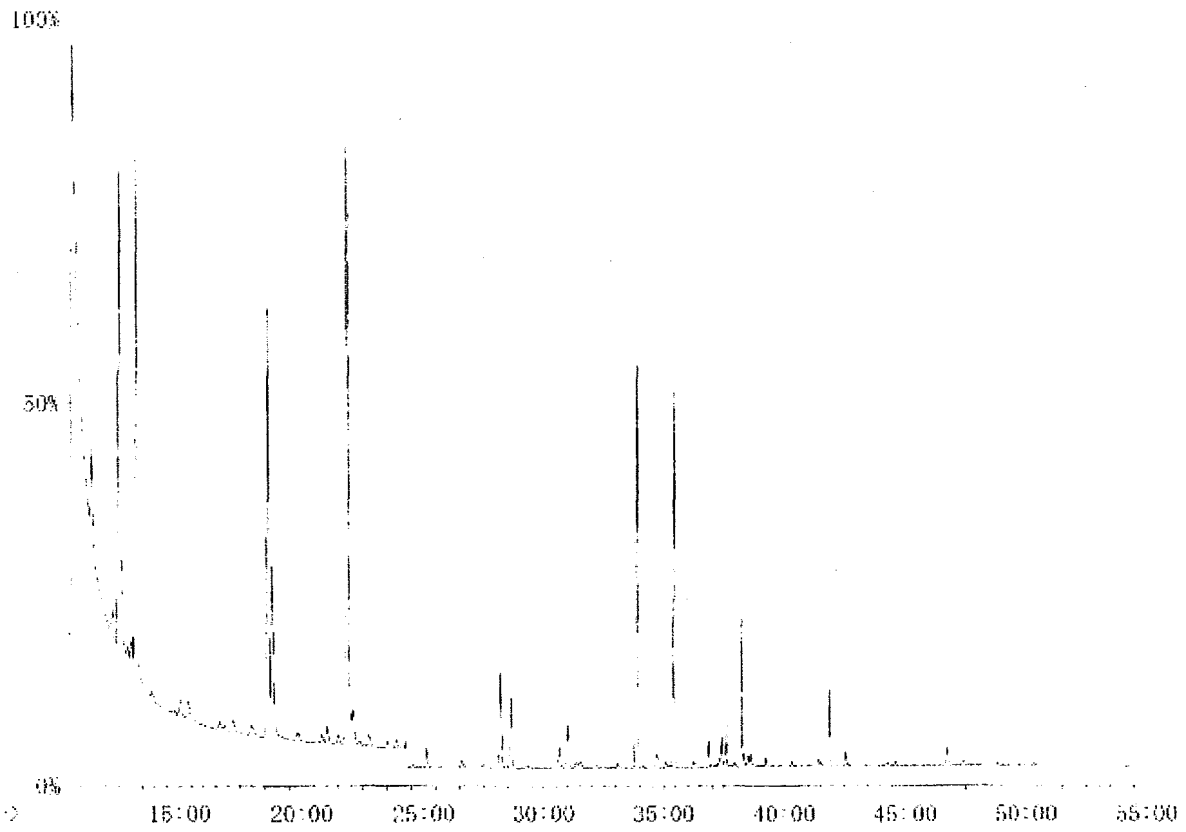


図36 博物館におけるVOCsのクロマトグラム

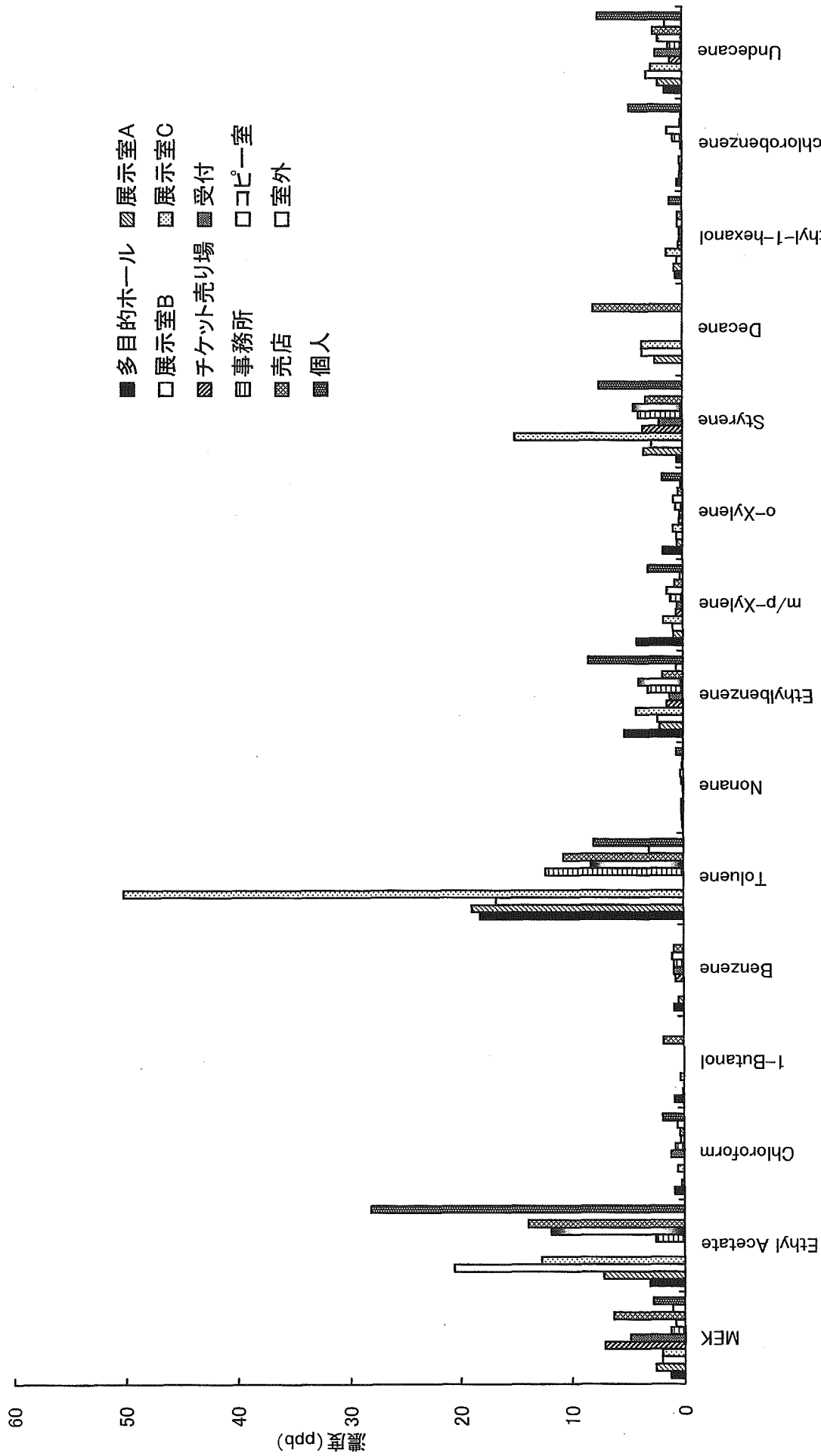


図37 博物館におけるVOCs濃度比較

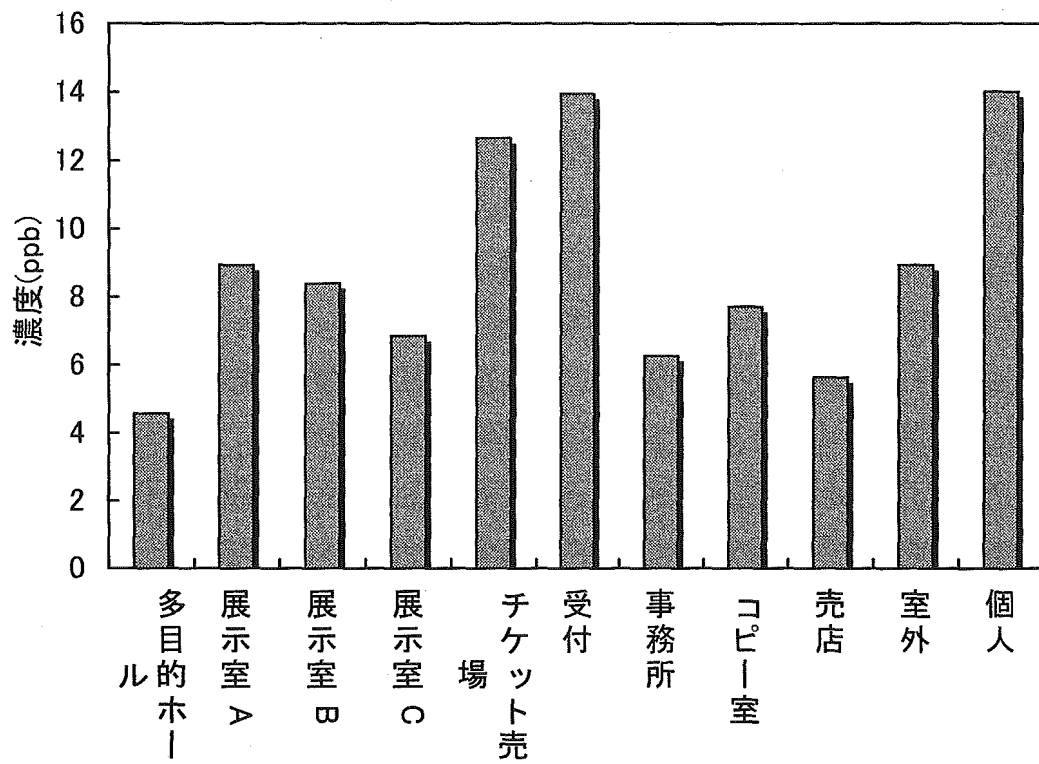


図38 博物館におけるNO<sub>2</sub>濃度比較

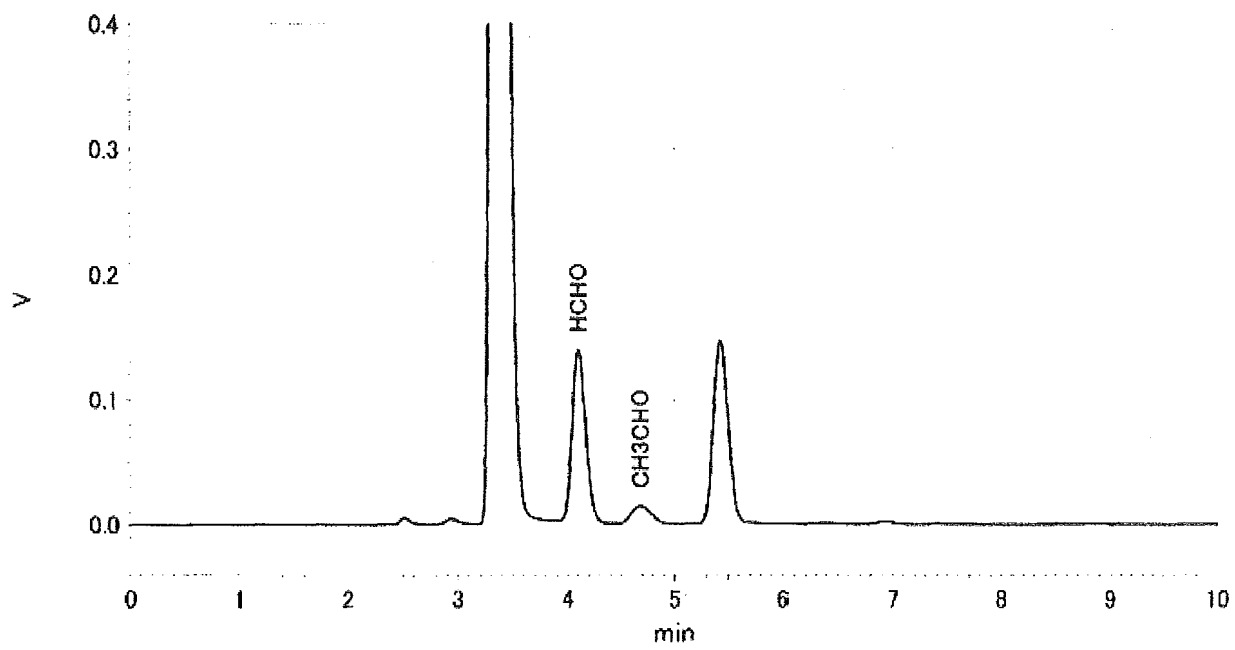


図39 博物館(多目的ホール)におけるアルデヒド類クロマトグラム

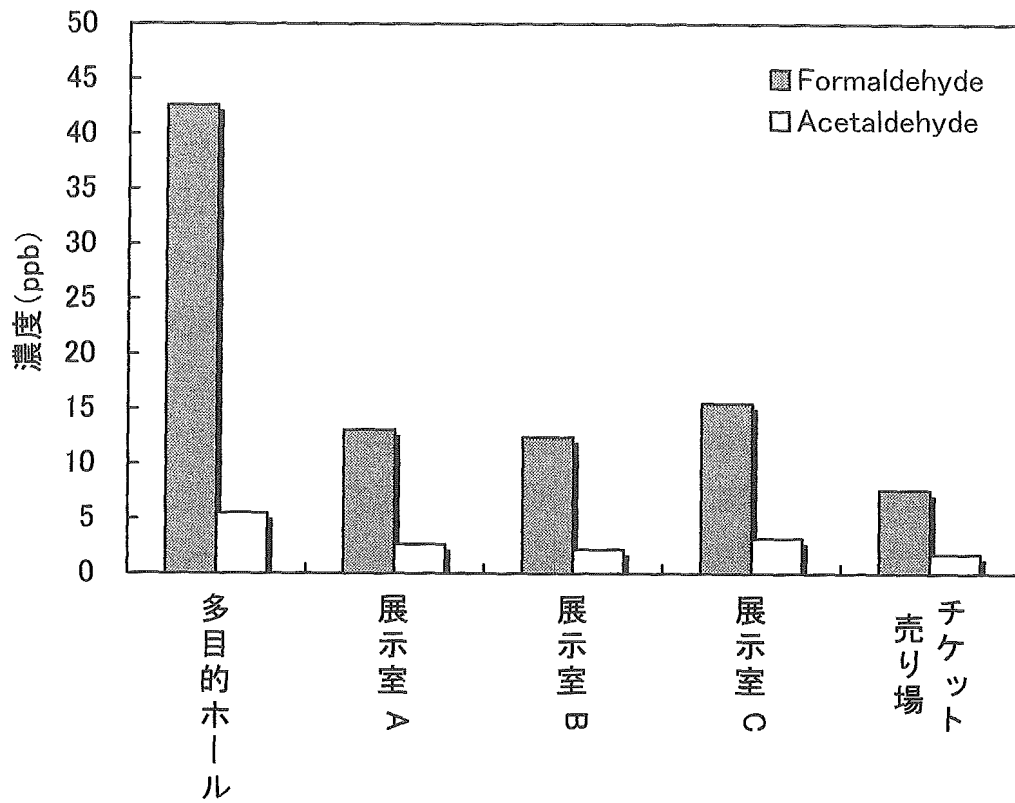


図40-a 博物館におけるアルデヒド類濃度比較

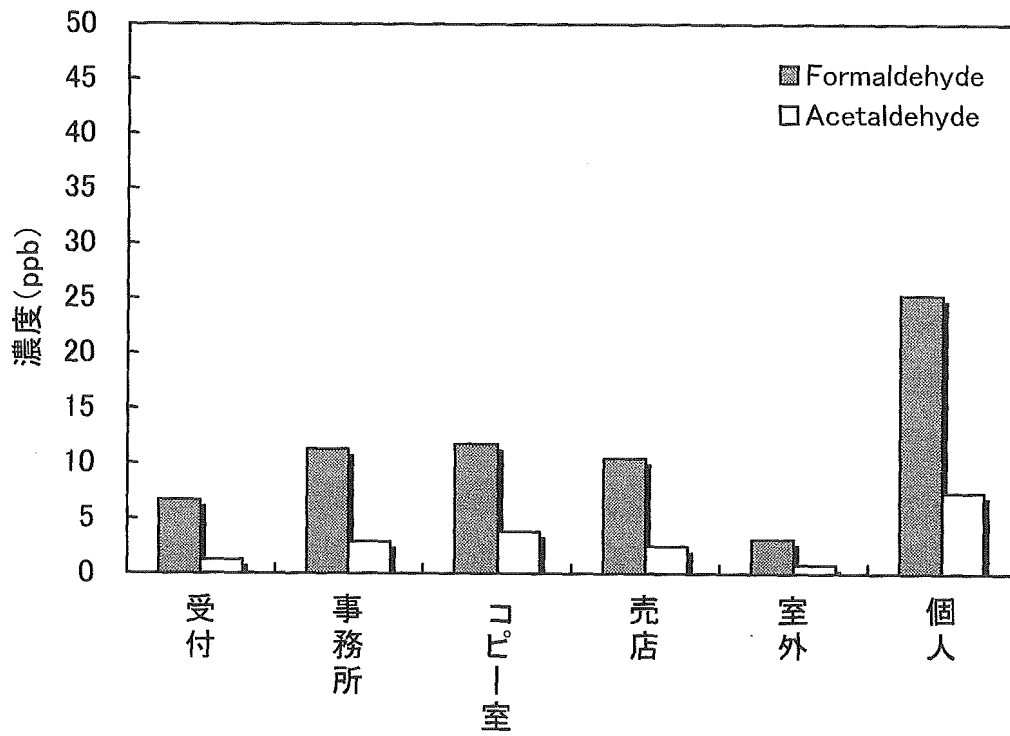


図40-b 博物館におけるアルデヒド類濃度比較

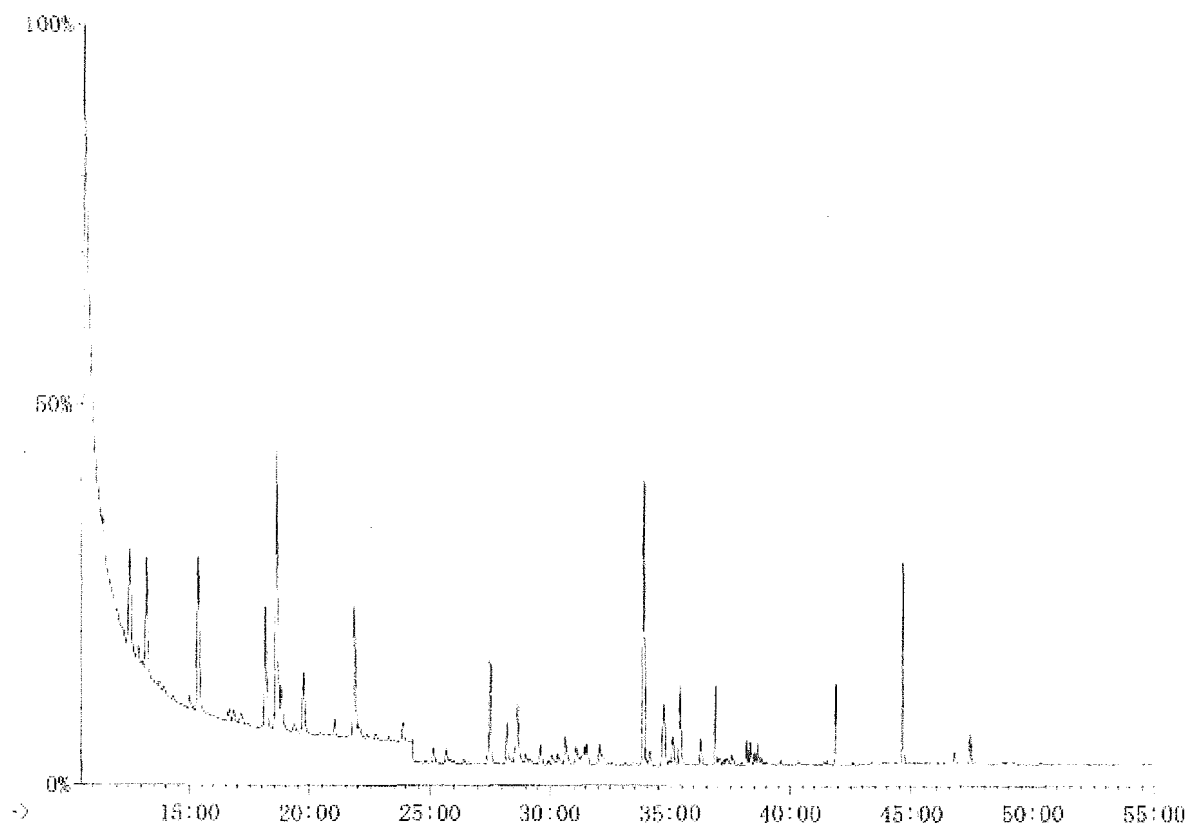


図41 市役所におけるVOCsのクロマトグラム



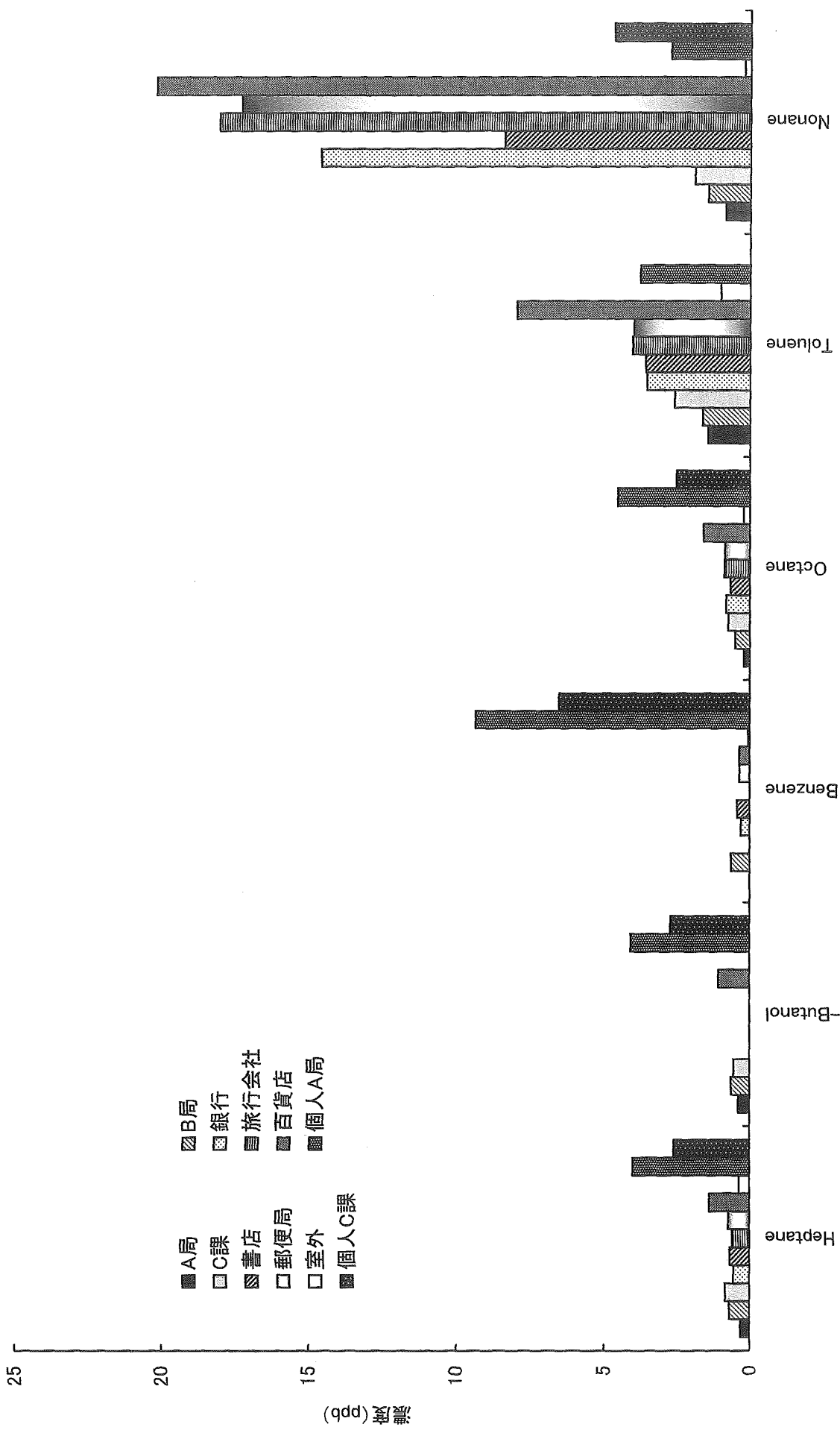


図42-a 市役所におけるVOCs濃度比較①

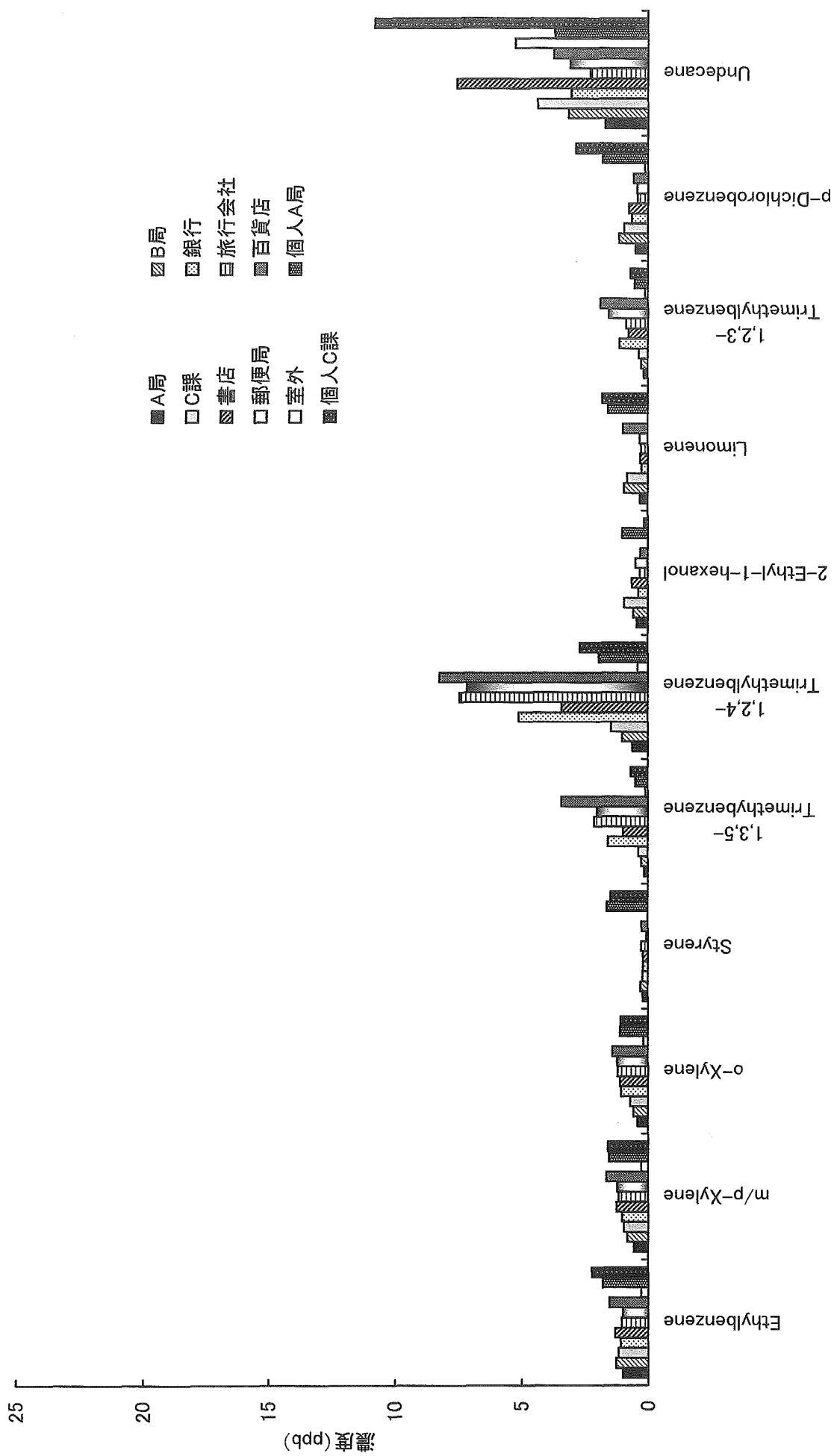


図42-b 市役所におけるVOCs濃度比較②

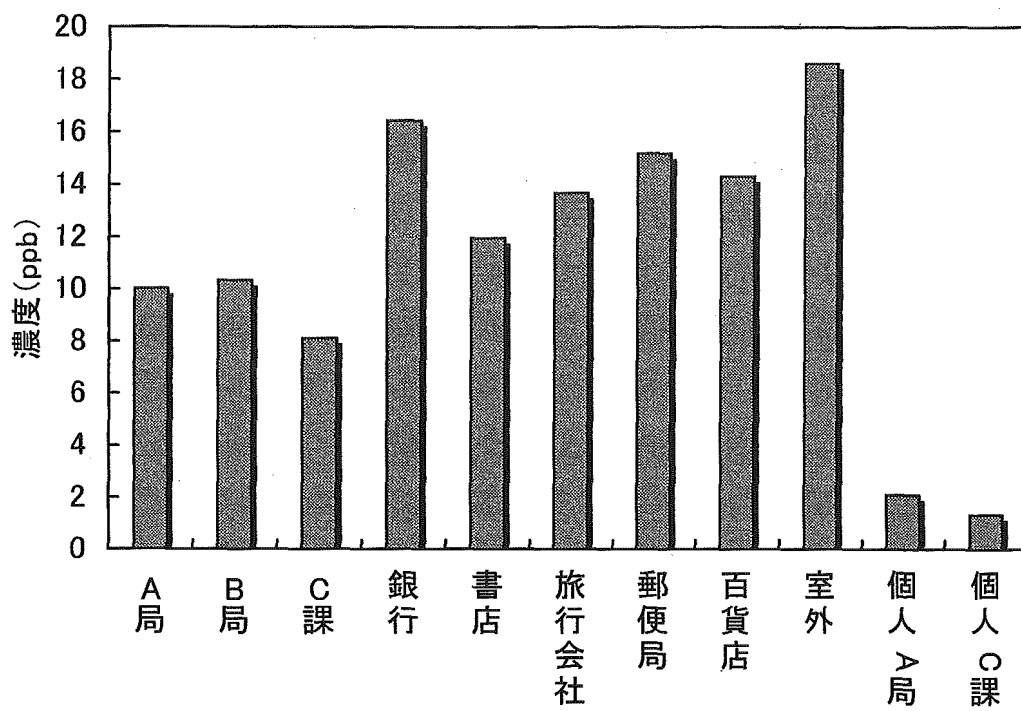


図43 市役所におけるNO<sub>2</sub>濃度比較

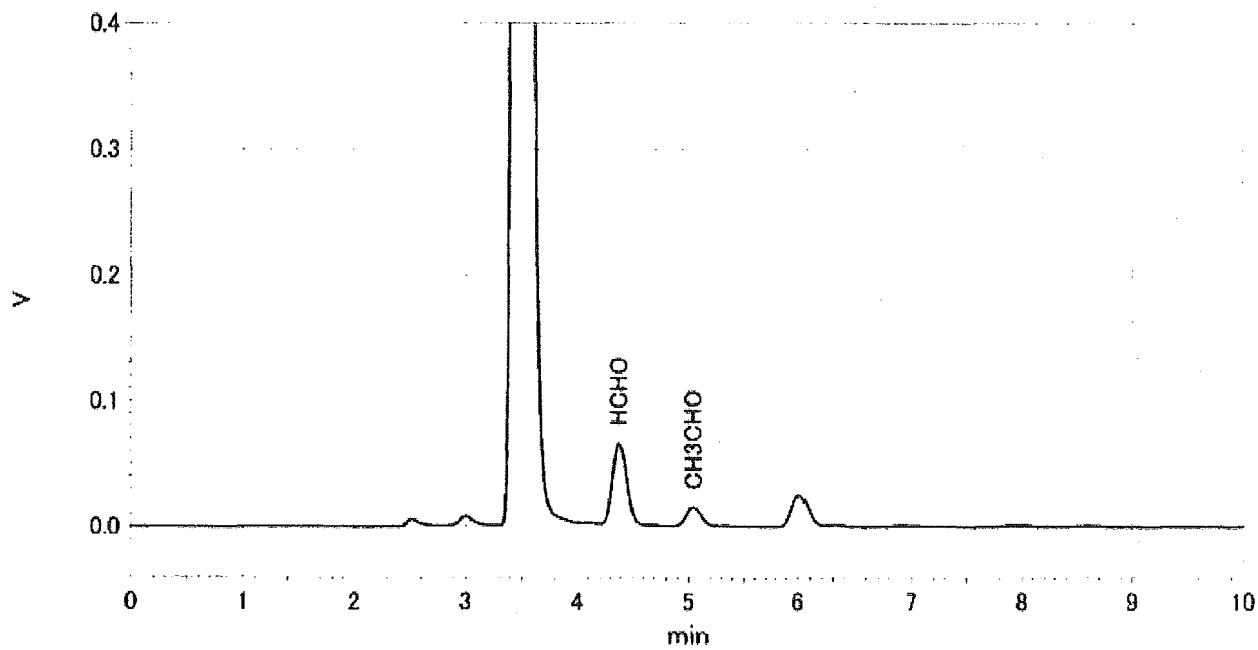


図44 市役所(B局)におけるアルデヒド類クロマトグラム

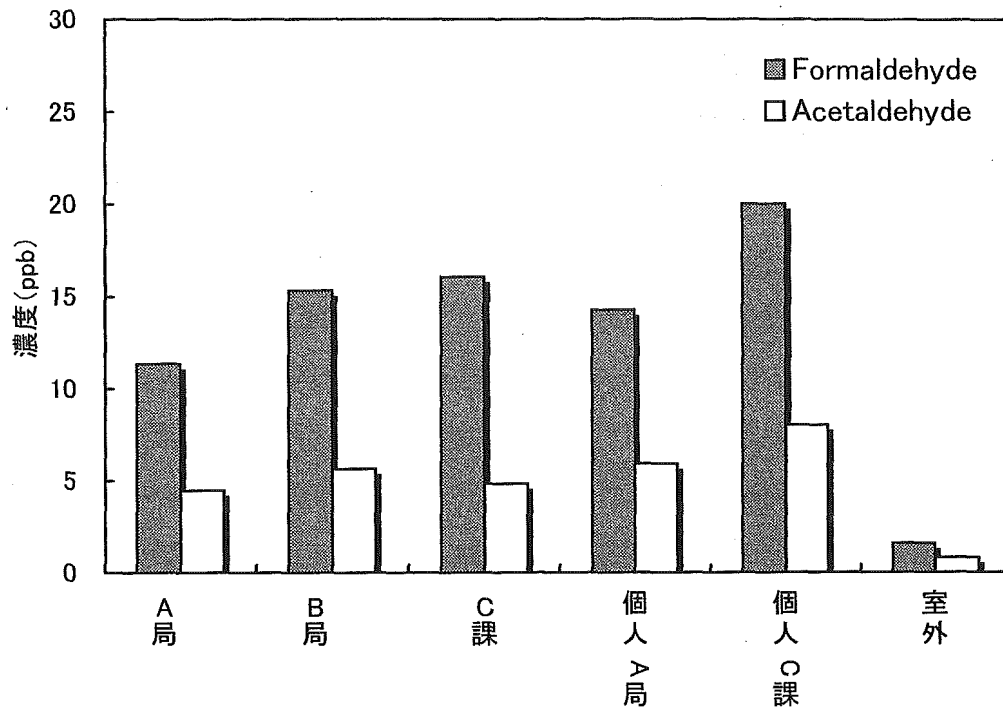


図45-a 市役所におけるアルデヒド類濃度比較

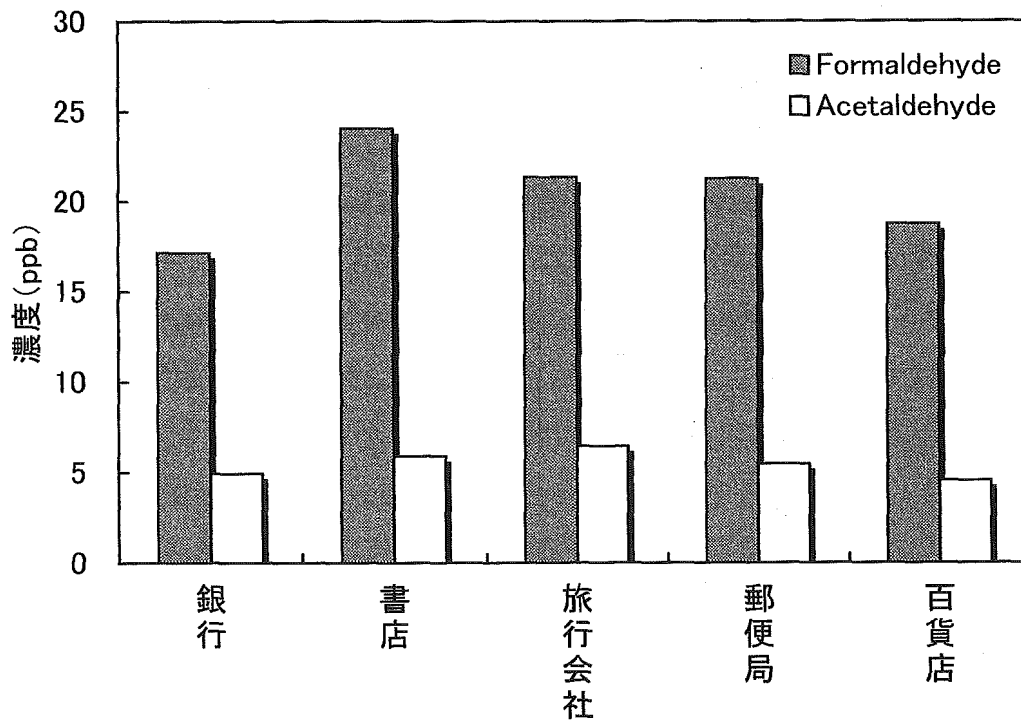


図45-b 市役所内のテナントにおけるアルデヒド類濃度比較

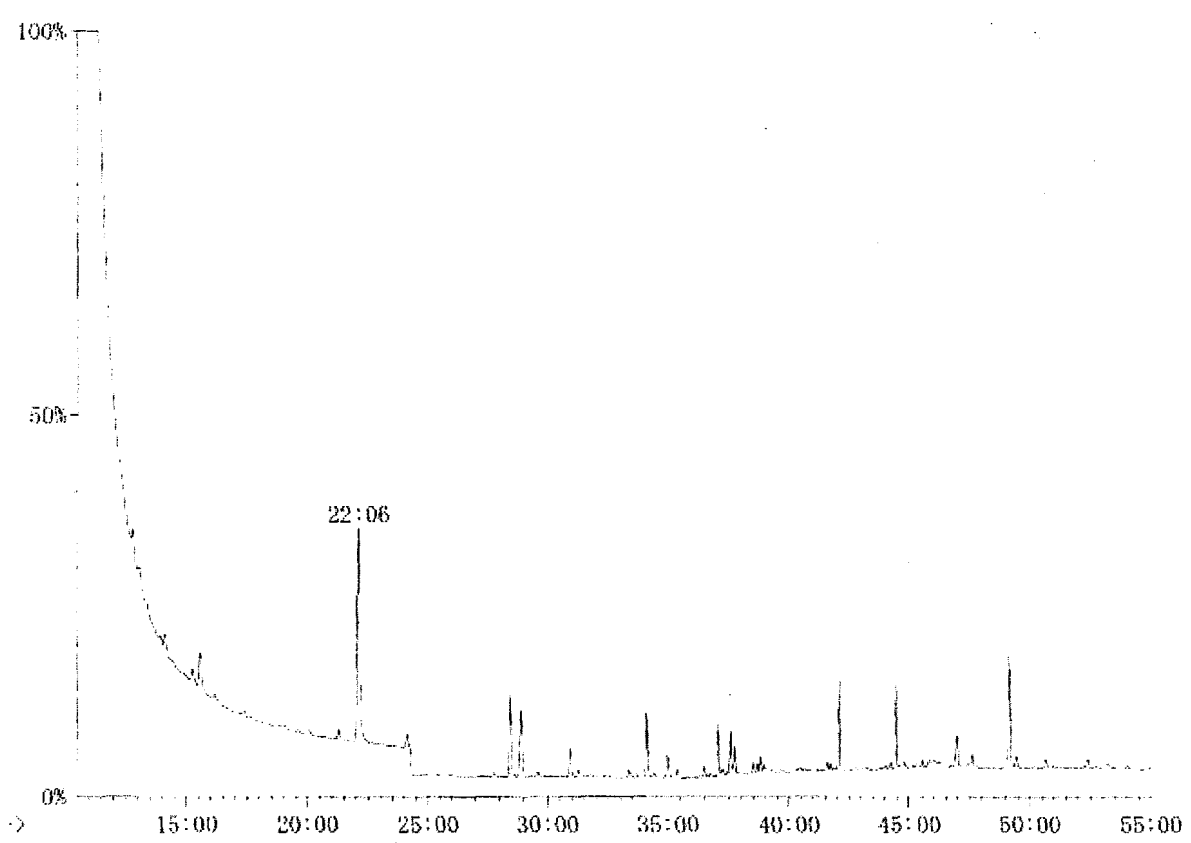


図46 AホテルにおけるVOCsのクロマトグラム

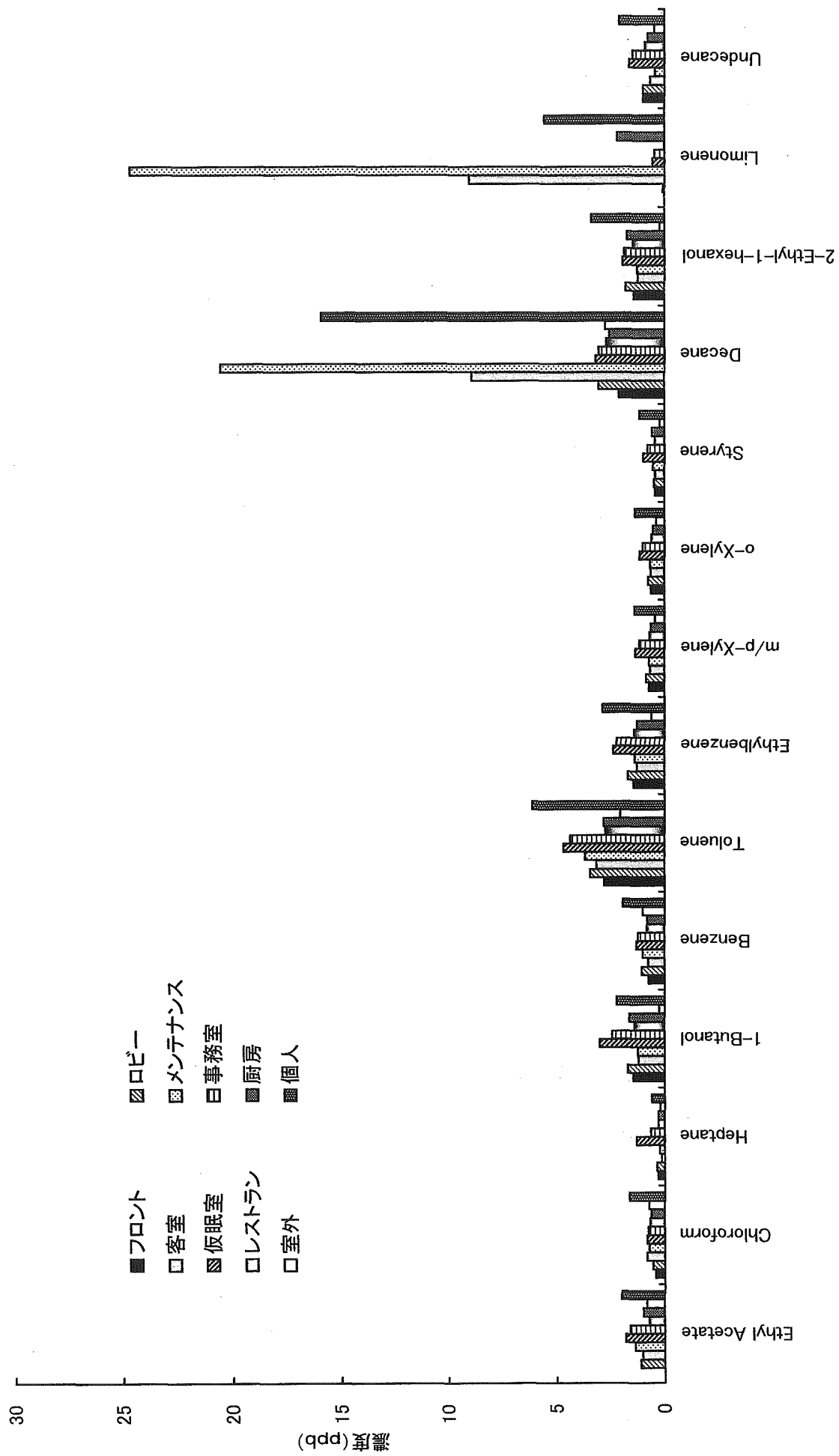


図47 AホテルにおけるVOCs濃度比較

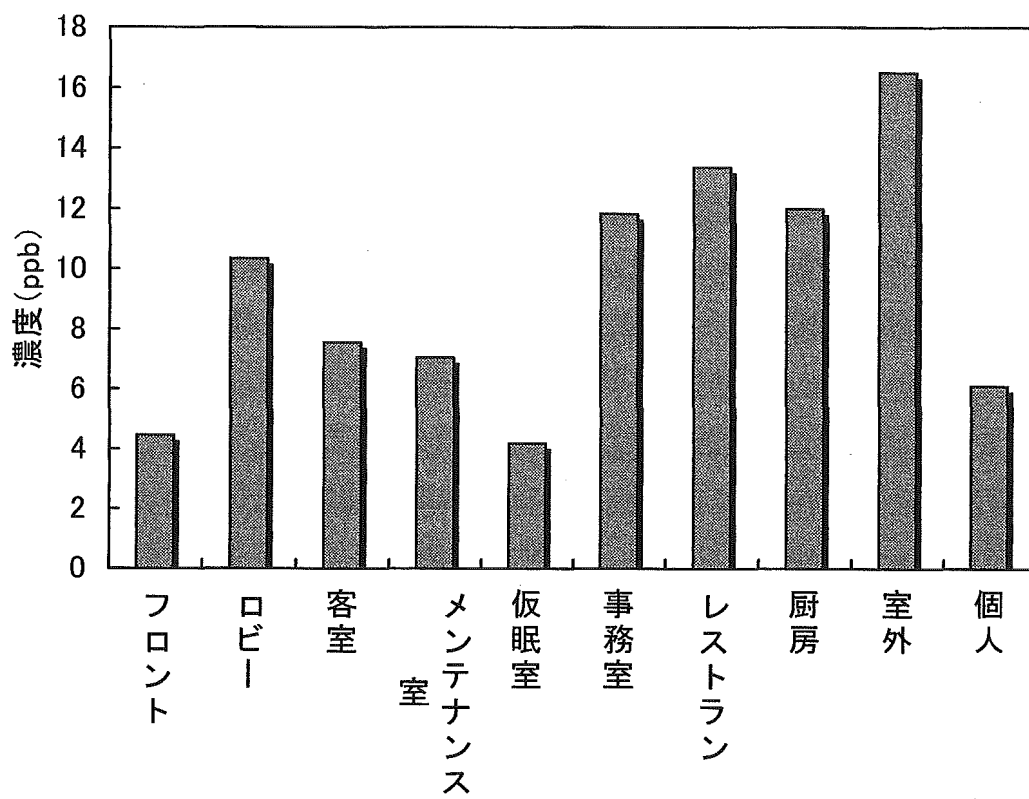


図48 AホテルにおけるNO<sub>2</sub>濃度比較



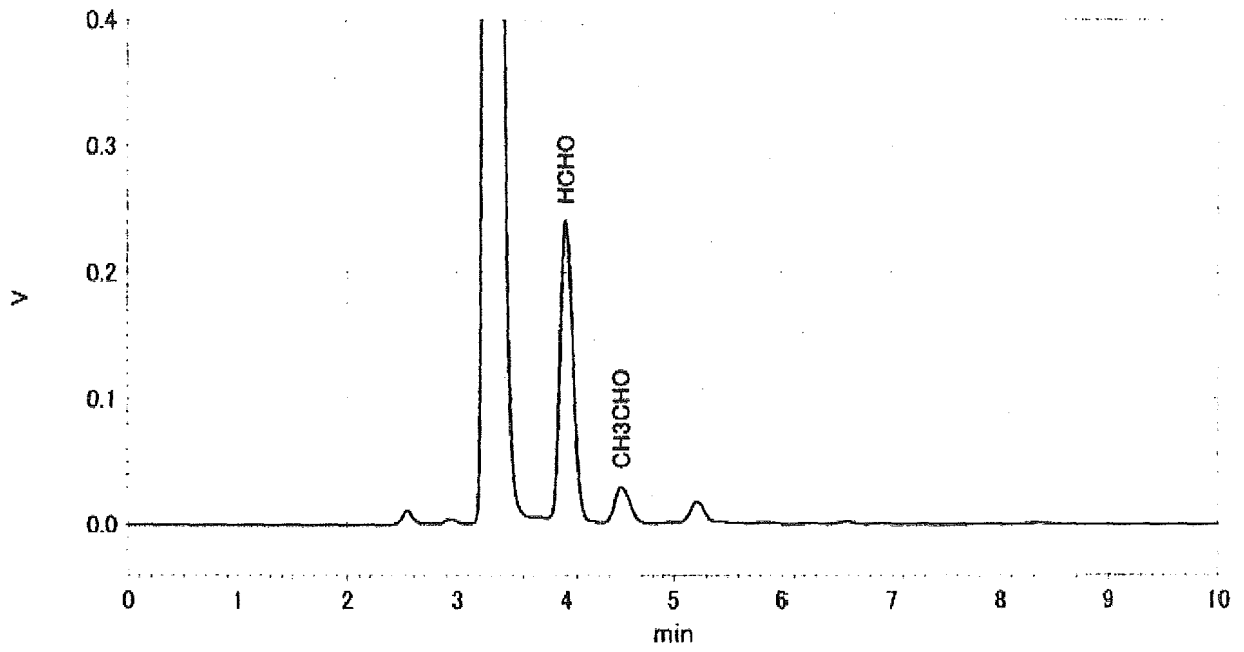


図49 Aホテル(客室)におけるアルデヒド類クロマトグラム

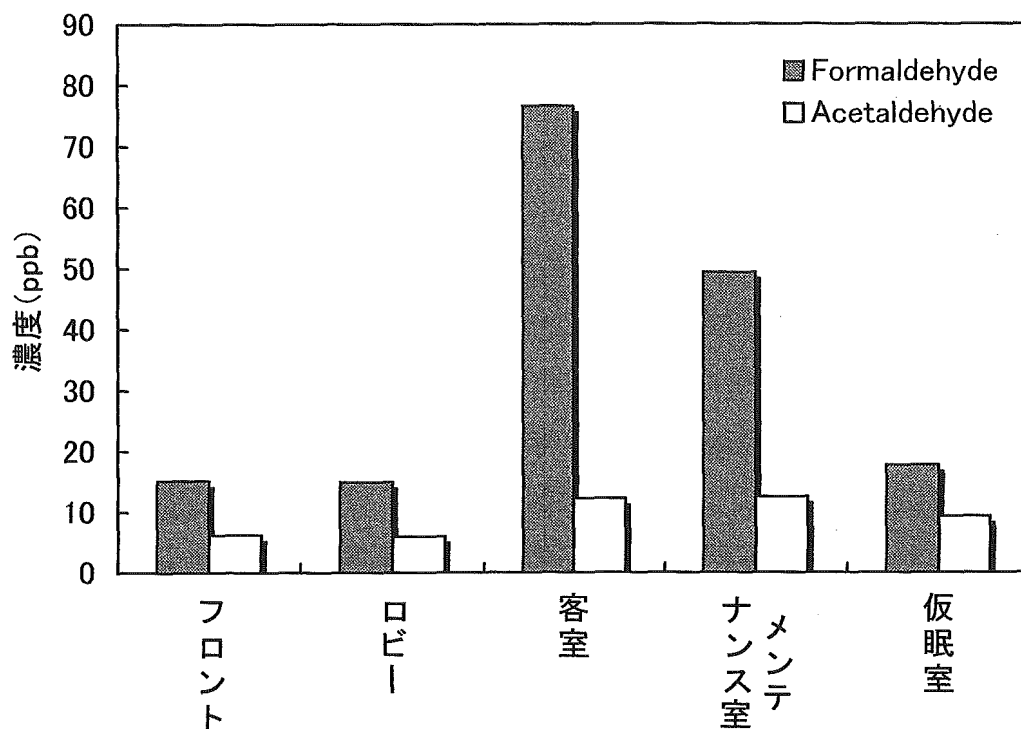


図50-a Aホテルにおけるアルデヒド類濃度比較

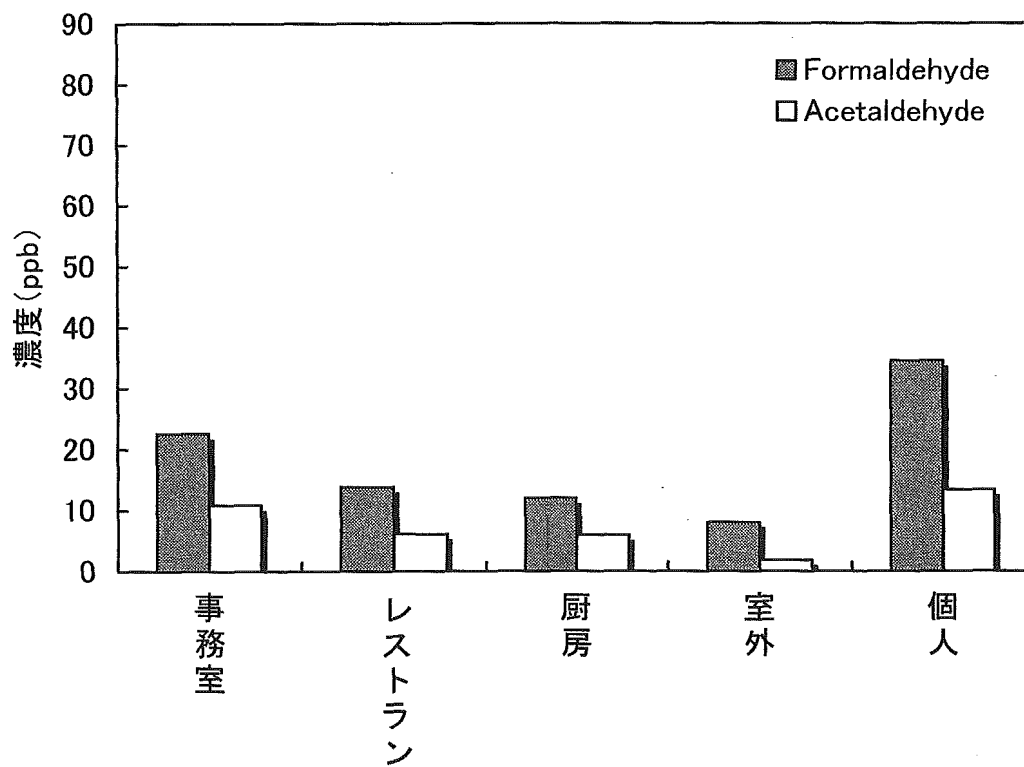


図50-b Aホテルにおけるアルデヒド類濃度比較

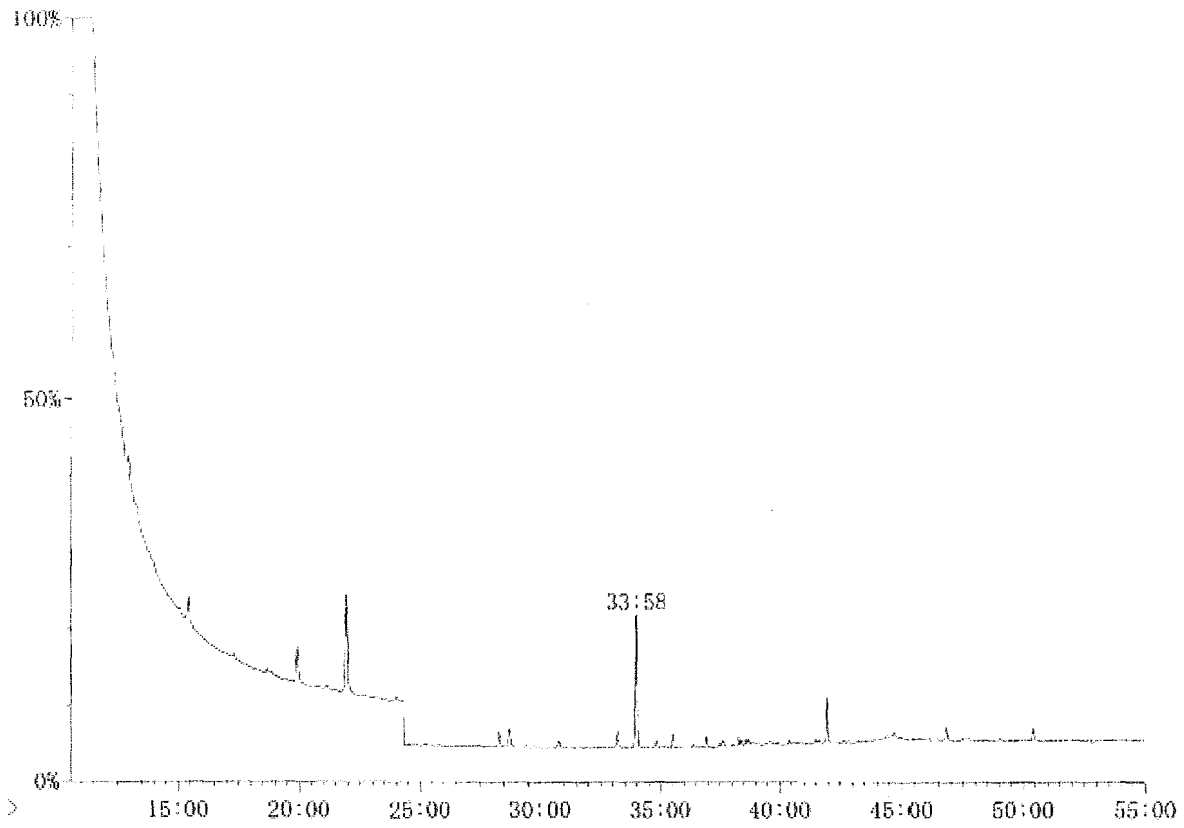


図51 BホテルにおけるVOCsのクロマトグラム

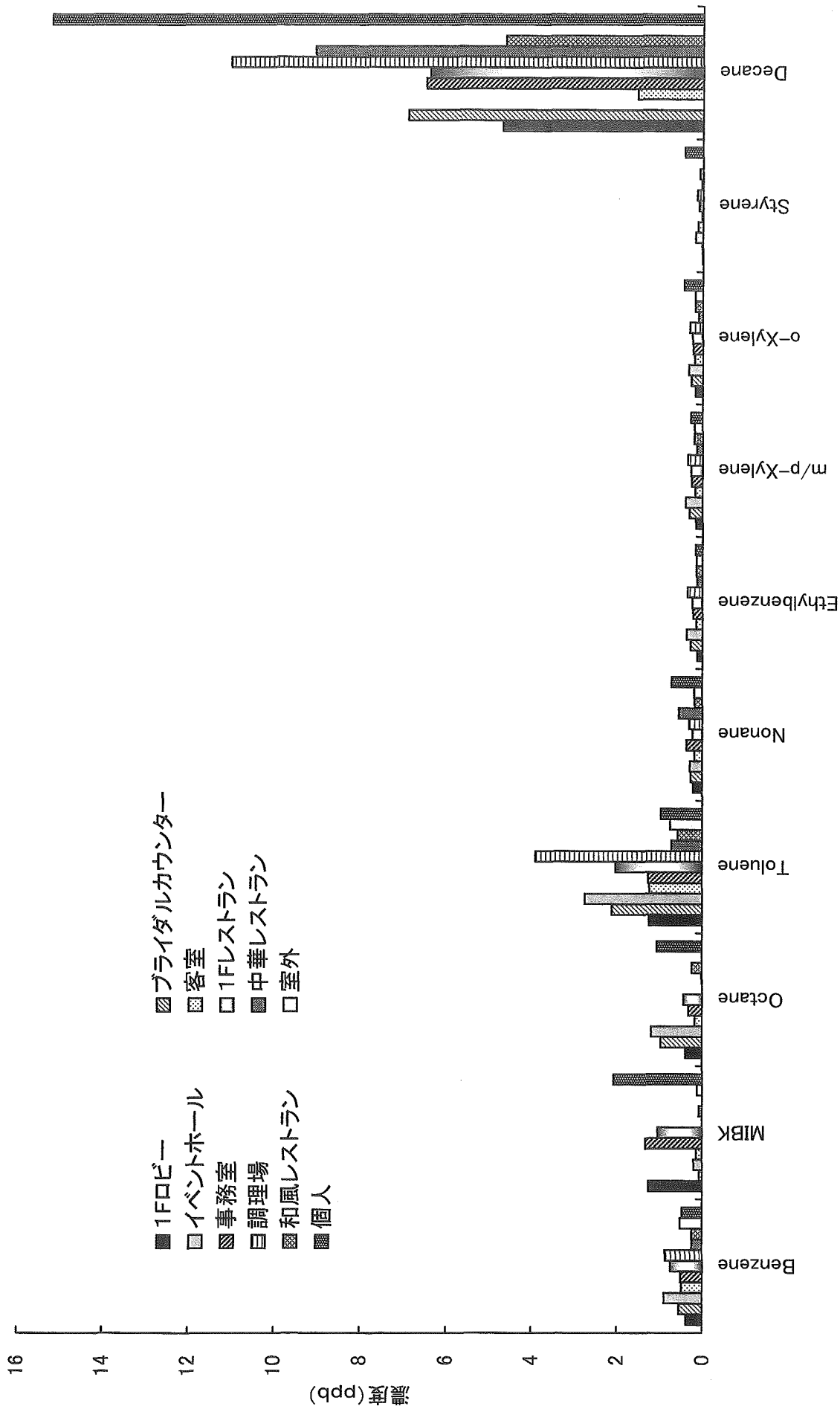


図52 BホテルにおけるVOCs濃度比較