

業務への姿勢

業務への姿勢を評価してほしいと回答した保健師は、具体的には「迅速な対応」「人権を尊重した対応」「膨大な業務をこなしている」「事業計画・運営をしている」「向上心、積極性、一生懸命、仕事が好き」「自己研鑽している」「公務員としてのサービスを責任を持って守っている」「関連する会合、研修会は、自主的参加」「行政職の視点も含め対応している」「保健師業務のPR、業務紹介をしている」といった内容の評価を求めている。特に、連携得点が高い群においては「迅速な対応」を評価して欲しいと考えており、連携得点が低い群では「人権を尊重した対応」を評価してほしいと回答されていた。連携得点が低い群は、高い群に比較して「膨大な業務をこなしている」、「事業計画・運営をしている」といった点を評価して欲しいという割合が高かった。

表 102 業務への姿勢

	連携低い	(%)	連携普通	(%)	連携高い	(%)	合計	(%)
迅速な対応	26	(28.0)	449	(51.2)	105	(53.3)	580	(49.7)
人権を尊重した対応	37	(39.8)	203	(23.1)	38	(19.3)	278	(23.8)
膨大な業務をこなしている	13	(14.0)	76	(8.7)	11	(5.6)	100	(8.6)
事業計画・運営をしている	7	(7.5)	41	(4.7)	9	(4.6)	57	(4.9)
向上心、積極性、一生懸命、仕事が好き	2	(2.2)	35	(4.0)	12	(6.1)	49	(4.2)
自己研鑽している	5	(5.4)	35	(4.0)	7	(3.6)	47	(4.0)
公務員としてのサービスを責任を持って守っている	1	(1.1)	21	(2.4)	7	(3.6)	29	(2.5)
関連する会合、研修会は、自主的参加	2	(2.2)	7	(0.8)	3	(1.5)	12	(1.0)
行政職の視点も含め対応している	0	(0)	8	(0.9)	4	(2.0)	12	(1.0)
保健師業務のPR、業務紹介をしている	0	(0)	2	(0.2)	1	(0.5)	3	(0.3)
無効回答	0	(0)	0	(0)	0	(0)	0	(0)
合計	93	(100)	877	(100)	197	(100)	1,167	(100)

自分の仕事に不満を持つのはどのような時か

忙しさに関する不満

自分の仕事に不満を持っている保健師は、そのほとんどが「忙しい」ことに不満をもっており、連携得点が低い保健師は「事務量が多い時」と回答している割合が他の2群よりも高かった。

表 103 忙しさに関すること

	連携低い	(%)	連携普通	(%)	連携高い	(%)	合計	(%)
業務が忙しい時、業務量が多い	59	(30.9)	582	(34.7)	85	(37.6)	726	(34.7)
事務量が多い時	45	(23.6)	312	(18.6)	41	(18.1)	398	(19.0)
人が増えない時	23	(12.0)	235	(14.0)	37	(16.4)	295	(14.1)
忙しさの中で広く浅い対応になりがち、中途半端な時	14	(7.3)	141	(8.4)	11	(4.9)	166	(7.9)
地域活動や個別対応(訪問活動等)ができない時	15	(7.9)	100	(6.0)	9	(4.0)	124	(5.9)
評価やまとめの時間が取れない時	9	(4.7)	93	(5.5)	13	(5.8)	115	(5.5)
予算が減っていく(付かない)時	7	(3.7)	79	(4.7)	13	(5.8)	99	(4.7)
新しい企画や仕事の準備に時間が取れない	5	(2.6)	44	(2.6)	2	(0.9)	51	(2.4)
カンファレンスや話し合いの時間が取れない時	7	(3.7)	31	(1.8)	3	(1.3)	41	(2.0)
アンケート等、調査者は多く忙しい時	3	(1.6)	23	(1.4)	4	(1.8)	30	(1.4)
新人保健師や後輩の指導に追われている	1	(0.5)	8	(0.5)	1	(0.4)	10	(0.5)
会議が多い時	0	(0)	6	(0.4)	3	(1.3)	9	(0.4)
無効回答	3	(1.6)	24	(1.4)	4	(1.8)	29	(1.4)
合計	191	(100)	1,678	(100)	226	(100)	2,093	(100)

職場・組織・環境に関すること

職場・組織・環境に関する不満としてあげられたのは、「上司の理解がないとき（本課含む）」、「理不尽な仕事、担当外の仕事、保健師業務以外の仕事が多い時」、「関係機関、他職種から理解が得られないとき（住民含む）」、「連携が取れない時」、「職員間の仕事（質・量）に偏りがある時」、「休日出勤、時間外勤務が多い時」、「やる気のない職員がいる、非協力的職員」、「職場の人間関係が悪い時」、「組織内部でも業務実態が把握されていない、自分の活動が分かってもらえない」、「相談できる人がいない時」、「保健師の専門性が出せない時」、「組織としての対応等ができていない時」、「方針・指針、役割、目的・目標が不明確な時」、「考えや企画が反映されない時」、「トップダウン、医師会などとのしがらみで事業決定される時」、「不適切な職場環境（集中して仕事ができない等）の時」、「役割分担が不明確な時」、「情報が入りにくいとき」、「援助が得られない時」、「家庭・育児・仕事の関係調整がうまくいかない時」、「労働条件が悪い（給料・手当・昇格等）時」、「タテ割り行政、年功序列」、「新しい取り組みを受け入れないこと」、「スーパーバイザーがいない（助言、指導）」、「センターには決定権がない」、「毎日の仕事に変化がない」、「法律との関連（法関連以外は関われない等）」、「専門化により多岐にわたる事業が起こしにくい」といった順で示された。

連携得点が高い群の不満は、「上司の理解がないとき（本課含む）」の割合が高く、連携得点が低い群では「理不尽な仕事、担当外の仕事、保健師業務以外の仕事が多い時」といった内容があげられていた。また連携得点が高い群においては、関係機関、他職種から理解を得られないときの不満の割合も高かった。

表 104 職場・組織・環境に関する不満

	連携低い	(%)	連携普通	(%)	連携高い	(%)	合計	(%)
上司の理解がないとき(本課含む)	34	(12.1)	388	(15.9)	68	(17.0)	490	(15.7)
理不尽な仕事、担当外の仕事、保健師業務以外の仕事が多い時	49	(17.4)	301	(12.3)	46	(11.5)	396	(12.7)
関係機関、他職種から理解が得られないとき(住民含む)	21	(7.4)	261	(10.7)	52	(13.0)	334	(10.7)
連携が取れない時	12	(4.3)	179	(7.3)	25	(6.3)	216	(6.9)
職員間の仕事(質・量)に偏りがある時	17	(6.0)	152	(6.2)	12	(3.0)	181	(5.8)
休日出勤、時間外勤務が多い時	14	(5.0)	111	(4.5)	20	(5.0)	145	(4.6)
やる気のない職員がいる、非協力的職員	12	(4.3)	95	(3.9)	20	(5.0)	127	(4.1)
職場の人間関係が悪い時	17	(6.0)	87	(3.6)	12	(3.0)	116	(3.7)
組織内部でも業務実態が把握されていない、自分の活動が分かってもらえない	12	(4.3)	86	(3.5)	13	(3.3)	111	(3.6)
相談できる人がいない時	9	(3.2)	80	(3.3)	13	(3.3)	102	(3.3)
保健師の専門性が出せない時	15	(5.3)	73	(3.0)	13	(3.3)	101	(3.2)
組織としての対応等ができていない時	2	(0.7)	78	(3.2)	12	(3.0)	92	(2.9)
方針・指針、役割、目的・目標が不明確な時	9	(3.2)	71	(2.9)	8	(2.0)	88	(2.8)
考えや企画が反映されない時	8	(2.8)	61	(2.5)	14	(3.5)	83	(2.7)
トップダウン、医師会などとのしがらみで事業決定される時	10	(3.5)	57	(2.3)	10	(2.5)	77	(2.5)
不適切な職場環境(集中して仕事ができない等)の時	3	(1.1)	54	(2.2)	15	(3.8)	72	(2.3)
役割分担が不明確な時	9	(3.2)	49	(2.0)	7	(1.8)	65	(2.1)
情報が入りにくいとき	7	(2.5)	38	(1.6)	5	(1.3)	50	(1.6)
援助が得られない時	7	(2.5)	39	(1.6)	4	(1.0)	50	(1.6)
家庭・育児・仕事の関係調整がうまくいかない時	4	(1.4)	43	(1.8)	2	(0.5)	49	(1.6)
労働条件が悪い(給料・手当・昇格等)時	2	(0.7)	31	(1.3)	9	(2.3)	42	(1.3)
タテ割り行政、年功序列	2	(0.7)	29	(1.2)	7	(1.8)	38	(1.2)
1人 PHN	5	(1.8)	20	(0.8)	3	(0.8)	28	(0.9)
新しい取り組みを受け入れないこと	2	(0.7)	18	(0.7)	3	(0.8)	23	(0.7)
スーパーバイザーがいない(助言、指導)	0	(0)	16	(0.7)	5	(1.3)	21	(0.7)
センターには決定権がない	0	(0)	9	(0.4)	1	(0.3)	10	(0.3)
毎日の仕事に変化がない	0	(0)	9	(0.4)	1	(0.3)	10	(0.3)
法律との関連(法関連以外は関われない等)	0	(0)	4	(0.2)	0	(0)	4	(0.1)
専門化により多岐にわたる事業が起こしにくい	0	(0)	3	(0.1)	0	(0)	3	(0.1)
無効回答	0	(0)	0	(0)	0	(0)	0	(0)
合計	282	(100)	2,442	(100)	400	(100)	3,124	(100)

専門職として

専門職として自分の仕事に不満を持つ時は、あげられた内容としては、3群とも、「達成感、充実感が無い時」であることが示されたが、この割合が特に高かったのは、連携得点が低い群であった。

表 105 専門職としての不満

	連携低い	(%)	連携普通	(%)	連携高い	(%)	合計	(%)
達成感、充実感が無い時	59	(43.7)	247	(32.8)	26	(28.0)	332	(33.8)
幅が広く、深く、緊急性等により抱え込みすぎているとき	28	(20.7)	96	(12.7)	8	(8.6)	132	(13.4)
保健師としての専門性、自分自身がわからない時	6	(4.4)	72	(9.5)	6	(6.5)	84	(8.6)
問題解決に時間がかかる、前進しない、結果が見えにくい時	12	(8.9)	59	(7.8)	5	(5.4)	76	(7.7)
困難事例への対応・調整がうまくいかない時	6	(4.4)	55	(7.3)	7	(7.5)	68	(6.9)
ケースを持っていないこと(住民との関わりが取りにくい体制)	5	(3.7)	38	(5.0)	9	(9.7)	52	(5.3)
サービスの掘りおしが不十分	4	(3.0)	40	(5.3)	5	(5.4)	49	(5.0)
活動のPRができない	1	(0.7)	33	(4.4)	8	(8.6)	42	(4.3)
住民の視点と行政の視点の調整が取れないとき	3	(2.2)	35	(4.6)	3	(3.2)	41	(4.2)
専門的知識の習得、卒後教育がないこと	1	(0.7)	15	(2.0)	6	(6.5)	22	(2.2)
計画的な仕事の推進、図られていない	0	(0)	21	(3)	1	(1)	22	(2)
知識・能力・経験不足を感じる時	4	(3.0)	12	(1.6)	3	(3.2)	19	(1.9)
地域特性を生かした事業展開ができていない	0	(0)	12	(2)	3	(3)	15	(2)
専門業務と事務処理との両立	2	(1.5)	11	(1.5)	1	(1.1)	14	(1.4)
指導者がいない	1	(0.7)	5	(0.7)	1	(1.1)	7	(0.7)
リーダーシップ、指導力が出せない時	0	(0)	1	(0)	0	(0)	1	(0)
無効回答	3	(2.2)	2	(0.3)	1	(1.1)	6	(0.6)
合計	135	(100)	754	(100)	93	(100)	982	(100)

評価に関すること

自らの業務が「評価されないとき」という回答は、3群とも高い割合を示していた。

表 106 評価に関する不満

	連携低い	(%)	連携普通	(%)	連携高い	(%)	合計	(%)
評価されない時	26	(100)	206	(92.4)	38	(90.5)	270	(92.8)
期待に添えない時	0	(0)	13	(5.8)	2	(4.8)	15	(5.2)
無効回答	0	(0)	4	(1.8)	2	(4.8)	6	(2.1)
合計	26	(100)	223	(100)	42	(100)	291	(100)

苦情・ストレス・失敗に関すること

自分の仕事に不満を持つのはどのような時かに関する内容は、「失敗した時、うまくいかない時」という回答が、3群とも高かった。連携得点が低い群が他の2群よりも、割合が高く、さらに連携得点が低い群は、「住民から苦情があった時」に不満をもつ割合が高いことが示されていた。

表 107 苦情・ストレス・失敗に関する不満

	連携低い	(%)	連携普通	(%)	連携高い	(%)	合計	(%)
失敗した時、うまくいかない時	12	(50.0)	96	(47.8)	11	(45.8)	119	(47.8)
住民から苦情があった時	9	(37.5)	42	(20.9)	6	(25.0)	57	(22.9)
体調不良、ストレスが溜まっている時	3	(12.5)	48	(23.9)	6	(25.0)	57	(22.9)
疲れたとき	0	(0.0)	15	(7.5)	1	(4.2)	16	(6.4)
無効回答	0	(0.0)	0	(0)	0	(0)	0	(0)
合計	24	(100)	201	(100)	24	(100)	249	(100)

保健師の連携活動状況からみた業務提供状況

保健師の連携活動評価得点と勤務時間、新規事業の提案経験との関係

135 市町村の 1,777 名の保健師の連携活動評価得点の平均値は、22.6 点であった。この得点と勤務時間および新規事業の提案の有無との関係をみると新規事業の提案をしているほど有意に得点が高かった。

また連携活動評価得点は、最小値は、0 点で最大値は、38 点であり、標準偏差が 5.12 であった。これにより連携活動得点が高い保健師は、28 点以上、低い得点を 16 点以下の 3 群に分類した。

共通のデータをもつ 135 市町村の連携活動得点の平均値を比較した結果、この得点が高い市町村は、管内人口規模が小さく保健師数も少ないところが有意に高いことが分かった。

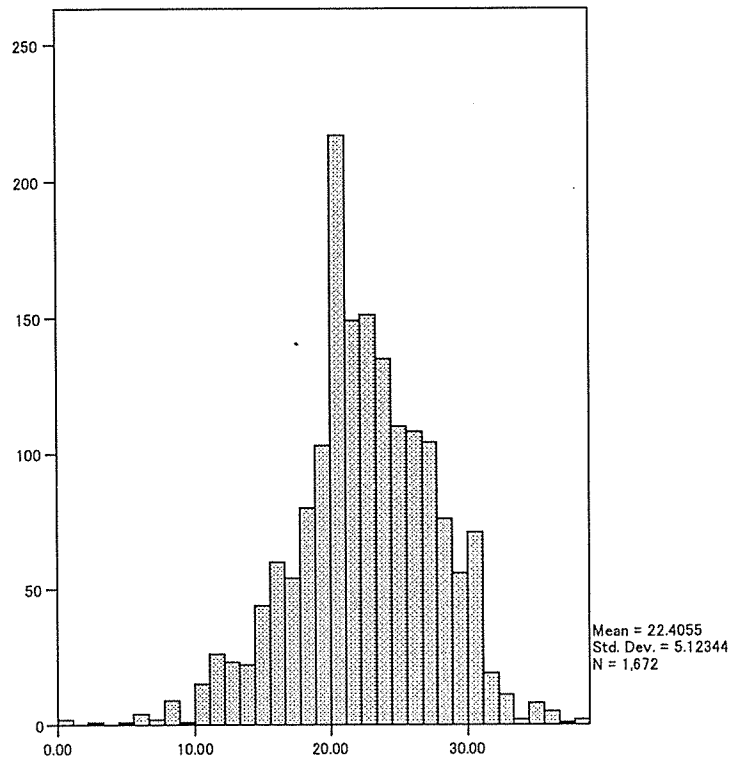


図 94 連携活動評価得点の平均のヒストグラム

表 108 連携活動評価得点の平均

	平均値	標準偏差	最小値	最大値	N
一般的な連携活動評価得点	22.6	5.12	0	38	1672*

*1,777名のうち連携評価得点が算出できたのは1,672名

表 109 新規事業と勤務時間との関係

	新規事業の 提案	平均値	度数	標準偏差	最小値	最大値	有意確率 (両側)
連携評価得点	あり	23.9	844	4.92	0	38	0.00
	なし	20.9	813	4.86	0	36	
実勤務時間計	あり	164.7	877	10.18	116	216.5	0.13
	なし	163.9	831	8.94	122	216.5	

表 110 連携活動評価得点群別の管内総人口と保健師総数

連携得点	管内総人口					保健師総数				
	平均値	度数	標準偏差	最小値	最大値	平均値	度数	標準偏差	最小値	最大値
連携得点低い	82669.3	20	74416.79	9181	281772	13.35	20	9.669676	3	44
連携得点標準	146186.3	86	270381.9	2552	1845811	19.30233	86	26.10795	2	127
連携得点高い	51861.62	29	107748.6	2667	553904	8.862069	29	10.24947	2	49
合計	116514	135	226329.9	2552	1845811	16.17778	135	22.05958	2	127

保健師の連携活動評価得点と勤務内容

保健師活動調査で分類した業務内容ごとに連携評価得点との関係を見てもみると、連携評価得点と関連している業務は、実働日数、地区管理、デイケア、機能訓練、地区組織活動、個別会議、地域会議、地域会議以外、実勤務時間計（時間）、研修企画、研修参加、その他（時間）、健康診査、予防接種、その他、業務連絡・事務、調査研究、日常業務負担得点、日常業務評価得点といった内容と関連性が見られた。

特に健康診査、予防接種、その他、業務連絡・事務、調査研究といった項目については、負の相関が見られ、連携活動評価得点が高くなればなるほど、その実施時間は短くなる傾向があると考えられる。

また、日常業務評価得点と関連している業務は、実働日数、デイケア、業務連絡・事務であったが、業務負担得点と関連している業務は存在しなかった。

この他、精神的健康度得点（12項目）と関連している業務は、日常業務評価得点、日常業務負担得点、実働日数、個別会議、個別会議以外、研修企画、実勤務時間総計といった内容と関連性が見られこれらの勤務時間が長くなればなるほど、保健師の精神的健康度は低くなる傾向があると考えられる。

連携活動評価得点	Pearson の相関係数	有意確率（両側）
実働日数	.174(**)	0.00
地区管理	.139(**)	0.00
デイケア	.168(**)	0.00
機能訓練	.086(**)	0.00
地区組織活動	.305(**)	0.00
個別会議	.138(**)	0.00
地域会議	.211(**)	0.00
地域会議以外	.226(**)	0.00
実勤務時間計（時間）	.195(**)	0.00
研修企画	.080(**)	0.00
研修参加	.065(**)	0.01
その他（時間）	.061(*)	0.01
健康診査	-.158(**)	0.00
予防接種	-.101(**)	0.00
その他	-.093(**)	0.00
業務連絡・事務	-.143(**)	0.00
調査研究	-.078(**)	0.00
日常業務負担得点	.083(**)	0.00
日常業務評価得点	.069(**)	0.00

表 111 保健師の連携活動評価得点と関連する業務の内容

表 112 保健師の日常業務評価得点と関連する業務の内容

連携活動評価得点	Pearson の相関係数	有意確率(両側)
実働日数	.174(**)	0.00
地区管理	.139(**)	0.00
デイケア	.168(**)	0.00
機能訓練	.086(**)	0.00
地区組織活動	.305(**)	0.00
個別会議	.138(**)	0.00
地域会議	.211(**)	0.00
地域会議以外	.226(**)	0.00
実勤務時間計(時間)	.195(**)	0.00
研修企画	.080(**)	0.00
研修参加	.065(**)	0.01
その他(時間)	.061(*)	0.01
健康診査	-.158(**)	0.00
予防接種	-.101(**)	0.00
その他	-.093(**)	0.00
業務連絡・事務	-.143(**)	0.00
調査研究	-.078(**)	0.00
日常業務負担得点	.083(**)	0.00
日常業務評価得点	.069(**)	0.00

表 113 保健師の精神的健康度得点と関連する業務の内容

精神的健康度得点(12項目)	Pearson の相関係数	有意確率(両側)
日常業務評価得点	.278(**)	0.00
日常業務負担得点	.358(**)	0.00
実働日数	.076(**)	0.00
個別会議(時間)	.056(*)	0.02
個別会議以外(時間)	.055(*)	0.02
研修企画(時間)	-.049(*)	0.04
実勤務時間計(時間)	.052(*)	0.03

連携活動評価得点群別の保健師活動内容

135 市町村に存在した保健師の連携評価得点について、その市町村ごとに連携活動評価得点の平均値を算出し、その連携活動評価得点の平均値から連携活動得点の高い市町村群、低い市町村群、普通の市町村群の3群を設定し、その3群の業務内容時間を平均値と比較した結果、保健師の活動時間に有意な差が示されたのは、地域会議とデイケアで、これらは連携活動評価得点が高いほど時間が長かった。

また、保健師実態調査から各市町村ごとに算出された平均勤務時間をもとに、その市町村に存在する住民1人あたりに対する業務提供時間(分)を算出*した。

(*住民1人あたりに対する業務提供時間(分) = 保健師活動調査で調べた保健師1人の1ヵ月の平均活動時間 × その市町村に配属されている総保健師数 × 12ヵ月 × 60 / 管内総人口)

この住民1人あたりに業務の中で、3群間で有意な差が示された保健師活動の内容は、地域会議(地域ケア体制の構築、整備、維持のためのコーディネート等、個人のレベルをこえた会議あるいは、所管区域内の地域保健福祉及び各種事業の推進のための関係機関との連絡調整会議)、デイケア、個別会議(ケース支援に関する保健・医療・福祉施設、関係機関、関係団体の関係者との連絡調整のための会議等、事例検討会、高齢者サービス調整チーム等)、研修参加、健康相談、地区組織活動、地域会議以外(ネットワーク化の準備、スタッフ打ち合わせ、事業の調整、記録等)、個別会議以外(ケースの指導及び業務に関して、保健、医療、福祉施設、関係機関、関係団体などの関係者との連絡、調整等)、業務管理といった内容に関しては、連携得点が高い群が普通の得点群よりも提供時間が長い傾向があった。

これらの活動以外の健康診査や保健指導、地区管理、健康教育などの活動は、連携活動得点の高低との関連性は示されなかった。

表 114 連携活動評価得点群別(3群間において)提供時間に有意な差があった内容

	低得点	普通	高得点	カ12乗	漸近有意確率
コ 地域会議(時間)	3.6	3.903	6.487	13.656	0.001
デイケア(時間)	0.168	1.028	2.057	12.03	0.002

表 115 連携活動評価得点群別に住民一人あたりの提供時間に差があった保健師活動内容

保健師活動内容	低得点	普通	高得点	カイ乗	漸近有意確率
コ 地域会議	0.5213	0.7653	2.1175	17.163	0
デイケア	0.0188	0.1991	0.6371	12.724	0.002
ク 個別会議	0.2938	0.4777	1.138	11.772	0.003
研修参加	0.71	0.9807	2.1031	10.28	0.006
健康相談	1.511	2.1954	3.1634	9.825	0.007
地区組織活動	0.5049	0.7587	1.2982	6.247	0.044
コ 地域会議以外	0.52	0.4879	1.2242	12.006	0.002
ク 個別会議以外	0.8775	0.6054	1.6658	9.136	0.01
業務管理	0.8168	0.473	0.9497	6.979	0.031

表 116 連携活動評価得点群別保健師活動内容 (保健師一人あたりの活動時間)

	連携得点低い			連携得点標準			連携得点高い			合計		
	平均値	度数	標準偏差	平均値	度数	標準偏差	平均値	度数	標準偏差	平均値	度数	標準偏差
調査研究	5.5	20	7.7655	4.7	86	5.8209	6.9	29	8.6672	5.3	135	6.8220
地区管理	10.7	20	9.2528	14.2	86	12.8104	16.8	29	16.9635	14.3	135	13.4015
家庭訪問	14.6	20	8.5718	13.1	86	8.6109	13.6	29	8.1890	13.4	135	8.4709
保健指導	10.0	20	6.9669	9.5	86	7.4705	7.7	29	6.1981	9.2	135	7.1361
健康相談	11.4	20	7.7258	11.6	86	7.8032	12.9	29	7.3828	11.8	135	7.6662
健康診査	28.1	20	13.5847	26.1	86	18.4925	19.5	29	11.4786	25.0	135	16.7102
健康教育	18.3	20	8.4634	19.0	86	15.2910	18.9	29	11.3352	18.9	135	13.6161
実保 デイケア	0.2	20	0.5328	1.0	86	1.7965	2.1	29	2.8259	1.1	135	2.0216
機能訓練	2.0	20	2.1343	3.4	86	4.2507	3.8	29	3.9647	3.3	135	3.9619
地区組織活動	3.1	20	3.7290	4.1	86	4.1321	5.0	29	4.3505	4.1	135	4.1346
予防接種	3.8	20	4.4864	3.5	86	4.9201	2.0	29	2.5936	3.2	135	4.4767
実保 その他	4.7	20	5.1211	5.0	86	10.8420	2.6	29	3.8540	4.5	135	9.0751
個別会議	1.8	20	1.2405	3.1	86	2.9630	4.0	29	3.6060	3.1	135	2.9886
個別会議以外	4.7	20	5.7840	4.0	86	3.5199	5.3	29	6.0026	4.4	135	4.5224
地域会議	3.6	20	2.6161	3.9	86	3.0054	6.5	29	4.0164	4.4	135	3.3567
地域会議以外	3.4	20	2.6034	3.1	86	2.8336	4.7	29	4.0137	3.5	135	3.1367
研修企画	1.9	20	3.2722	2.0	86	3.1792	1.8	29	1.8075	2.0	135	2.9369
実習指導	1.9	20	2.6269	1.3	86	2.7609	1.7	29	2.5038	1.5	135	2.6784
業務管理	5.6	20	3.9265	3.7	86	4.3463	4.8	29	6.9601	4.2	135	4.9828
業務連絡・事務	20.1	20	18.0611	18.1	86	12.2259	17.7	29	17.2348	18.3	135	14.2736
研修参加	4.9	20	2.7610	5.2	86	3.2782	6.8	29	4.2676	5.5	135	3.4926
実 その他	5.5	20	7.9014	5.5	86	9.4232	5.0	29	6.8291	5.4	135	8.6577
実勤務時間計	165.6	20	10.3588	165.0	86	12.6205	170.0	29	13.4657	166.2	135	12.5793

表 117 連携活動評価得点群別住民一人あたりの提供時間

	連携得点低い			連携得点標準			連携得点高い			合計		
	平均値	度数	標準偏差	平均値	度数	標準偏差	平均値	度数	標準偏差	平均値	度数	標準偏差
調査研究	1.1	20	1.95521	0.8	86	1.08059	2.5	29	3.90585	1.2	135	2.21557
地区管理	1.5	20	1.70073	2.4	86	2.71540	4.5	29	6.27382	2.7	135	3.78350
家庭訪問	2.2	20	1.71465	2.4	86	2.66360	3.6	29	2.88933	2.6	135	2.63536
保健指導	1.3	20	0.99001	1.6	86	1.88827	1.8	29	1.69480	1.6	135	1.73719
健康相談	1.5	20	0.88803	2.2	86	3.55626	3.2	29	2.37512	2.3	135	3.09422
健康診査	4.5	20	3.18583	5.3	86	6.63042	5.2	29	5.23535	5.2	135	5.92715
健康教育	2.7	20	1.87050	3.8	86	4.44233	6.0	29	7.82439	4.1	135	5.18659
デイケア	0.0	20	0.06021	0.2	86	0.41220	0.6	29	1.24169	0.3	135	0.68721
機能訓練	0.3	20	0.35856	0.7	86	1.12894	1.1	29	1.55231	0.7	135	1.17880
地区組織活動	0.5	20	0.72229	0.8	86	0.99591	1.3	29	1.45355	0.8	135	1.10048
予防接種	0.7	20	0.96218	0.9	86	1.87891	0.7	29	1.04912	0.8	135	1.61621
実保 その他	0.7	20	0.78285	0.9	86	1.90607	0.8	29	1.38791	0.9	135	1.67508
個別会議	0.3	20	0.31814	0.5	86	0.49715	1.1	29	1.57876	0.6	135	0.88211
個別会議以外	0.9	20	1.39288	0.6	86	0.62605	1.7	29	2.85579	0.9	135	1.55236
地域会議	0.5	20	0.40469	0.8	86	0.99604	2.1	29	2.49170	1.0	135	1.51304
地域会議以外	0.5	20	0.50774	0.5	86	0.61014	1.2	29	1.55678	0.7	135	0.93265
研修企画	0.3	20	0.51793	0.4	86	0.68668	0.4	29	0.55148	0.4	135	0.63428
実習指導	0.3	20	0.41211	0.3	86	0.87861	0.5	29	1.27118	0.3	135	0.92710
業務管理	0.8	20	0.70499	0.5	86	0.55986	0.9	29	1.19728	0.6	135	0.78228
業務連絡・事務	3.7	20	5.68886	3.5	86	4.11544	5.8	29	11.09604	4.0	135	6.47212
研修参加	0.7	20	0.45072	1.0	86	1.17661	2.1	29	2.32415	1.2	135	1.50948
実 その他	1.1	20	2.06574	1.2	86	2.40149	1.1	29	1.53595	1.1	135	2.18136
住民一人あたり提供分数	26.1	20	14.96861	31.2	86	23.55132	48.2	29	32.91029	34.1	135	25.84883
実勤務時間計	25.2	20	15.40807	30.3	86	23.52076	46.7	29	30.05688	33.1	135	25.05624

連携活動評価得点群別の保健師活動の特徴

連携活動評価得点群別保健師の1ヶ月間の活動内容

連携活動評価得点群と1ヶ月間の保健師の活動内容別時間の分析を行った。この結果、連携活動評価得点が高い保健師は、1ヶ月の勤務時間が他の2群よりも有意に長かった。また活動内容としては図95に示されているように、地区管理、地域会議の時間が他の2群よりも長く、保健指導、健康診査、予防接種等の時間が短かった。一方、連携活動評価得点が高い群は、健康診査や業務連絡・事務の時間が他の2群よりも長かった。

表 118 連携評価得点群別1ヶ月間の保健師一人あたりの活動内容別提供時間

	調査研究	地区管理	家庭訪問	保健指導	健康相談	健康診査	健康教育	デイケア	機能訓練	地区組織活動	予防接種	実保 その他
連携得点低い	5.5	10.7	14.6	10.0	11.4	28.1	18.3	0.2	2.0	3.1	3.8	4.7
連携得点標準	4.7	14.2	13.1	9.5	11.6	26.1	19.0	1.0	3.4	4.1	3.5	5.0
連携得点高い	6.9	16.8	13.6	7.7	12.9	19.5	18.9	2.1	3.8	5.0	2.0	2.6
合計	5.3	14.3	13.4	9.2	11.8	25.0	18.9	1.1	3.3	4.1	3.2	4.5
	個別会議	個別会議以外	地域会議	地域会議以外	研修企画	実習指導	業務管理	業務連絡・事務	研修参加	実 その他	実勤務時間計	
連携得点低い	1.8	4.7	3.6	3.4	1.9	1.9	5.6	20.1	4.9	5.5	165.6	
連携得点標準	3.1	4.0	3.9	3.1	2.0	1.3	3.7	18.1	5.2	5.5	165.0	
連携得点高い	4.0	5.3	6.5	4.7	1.8	1.7	4.8	17.7	6.8	5.0	170.0	
合計	3.1	4.4	4.4	3.5	2.0	1.5	4.2	18.3	5.5	5.4	166.2	

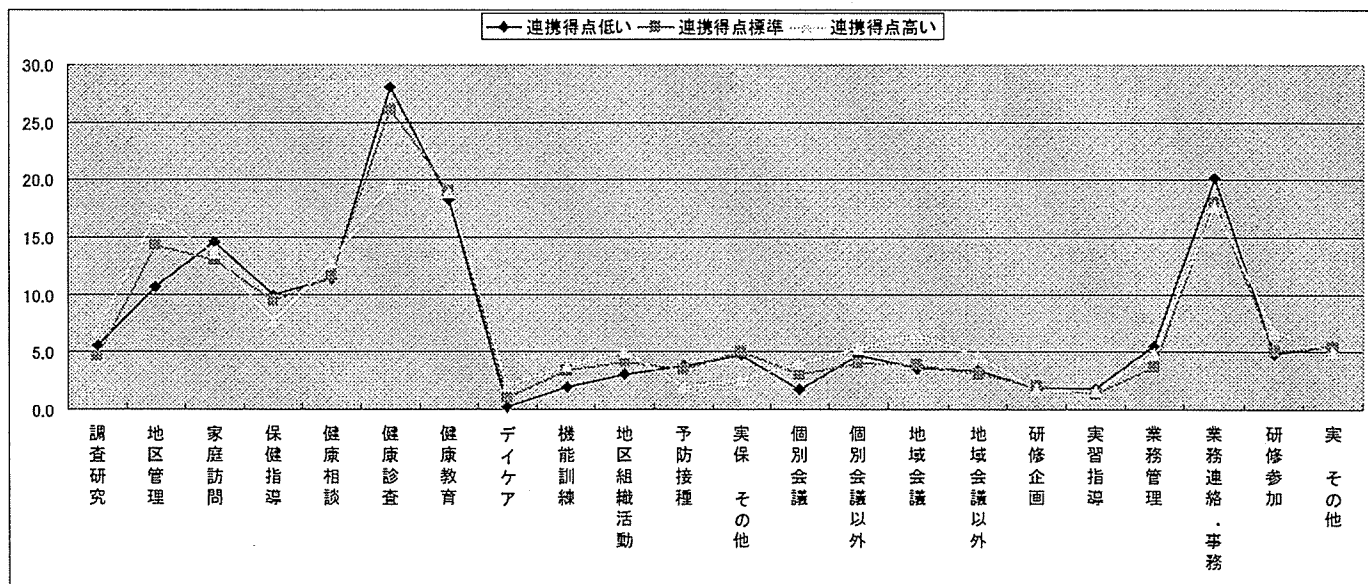


図 95 連携評価得点群別1ヶ月間の保健師一人あたりの活動内容別提供時間

連携活動評価得点群別住民一人あたりの提供時間

市町村の連携活動評価得点群別に住民に提供される保健師活動時間を分析した結果、連携得点が高い市町村では、48.2分と得点が低い市町村の26.1分に比較すると1.8倍の長さを示していた。連携得点が高い市町村は、健康診査、予防接種、保健福祉活動に関するその他の活動時間、研修企画、その他の時間以外は、すべて他の2群よりも長い時間を住民に提供していた。

連携活動評価得点が低い市町村に比較すると高い市町村では、調査研究、地区管理、健康相談、健康教育、デイケア、機能訓練、個別会議、地域会議、地域会議以外、研修参加に関しては、2倍以上の時間を住民に提供していた。得点が高い市町村の特徴は、地区管理、健康教育、地域会議の時間が長いことであった。

表 119 連携活動評価得点群別住民一人あたりの提供時間

	調査研究	地区管理	家庭訪問	保健指導	健康相談	健康診査	健康教育	デイケア	機能訓練	地区組織活動	予防接種	実保 その他
連携得点低い	1.1	1.5	2.2	1.3	1.5	4.5	2.7	0.0	0.3	0.5	0.7	0.7
連携得点標準	0.8	2.4	2.4	1.6	2.2	5.3	3.8	0.2	0.7	0.8	0.9	0.9
連携得点高い	2.5	4.5	3.6	1.8	3.2	5.2	6.0	0.6	1.1	1.3	0.7	0.8
平均値	1.2	2.7	2.6	1.6	2.3	5.2	4.1	0.3	0.7	0.8	0.8	0.9
	個別会議	個別会議以外	地域会議	地域会議以外	研修企画	実習指導	業務管理	業務連絡・事務	研修参加	実 その他	住民一人あたり提供時間	
連携得点低い	0.3	0.9	0.5	0.5	0.3	0.3	0.8	3.7	0.7	1.1	26.1	
連携得点標準	0.5	0.6	0.8	0.5	0.4	0.3	0.5	3.5	1.0	1.2	31.2	
連携得点高い	1.1	1.7	2.1	1.2	0.4	0.5	0.9	5.8	2.1	1.1	48.2	
平均値	0.6	0.9	1.0	0.7	0.4	0.3	0.6	4.0	1.2	1.1	34.1	

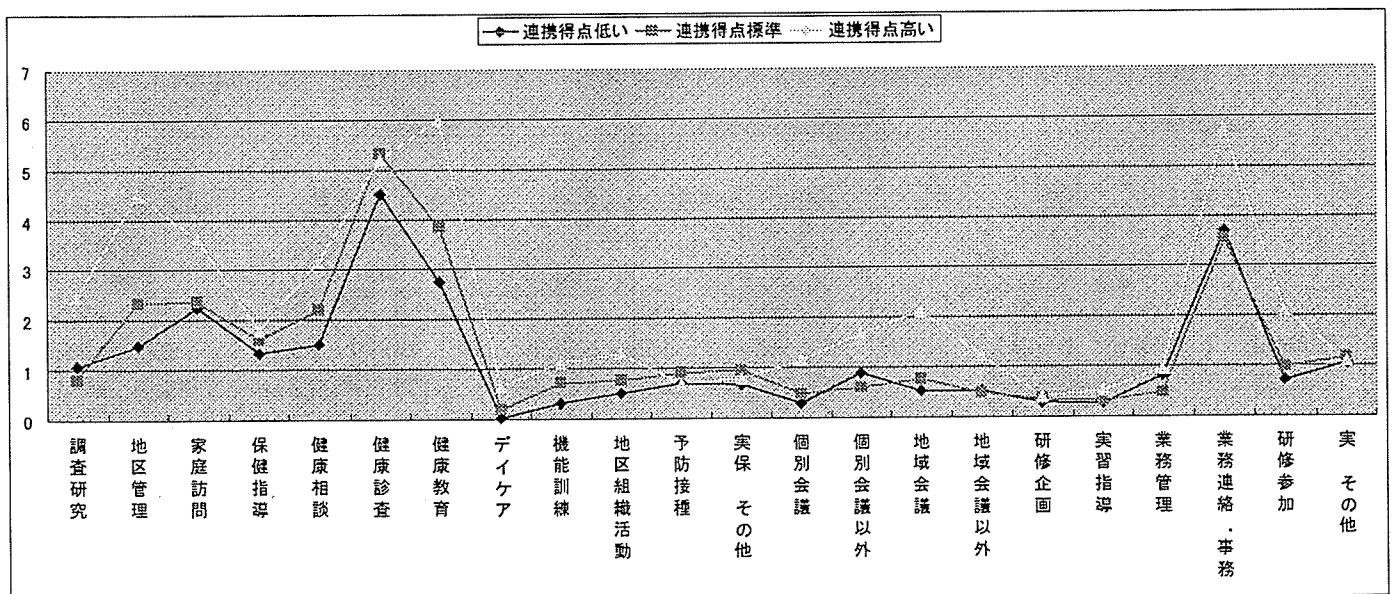


図 96 連携活動評価得点群別住民一人あたりの提供時間

各市町村別の連携活動および日常生活評価、業務負担感の状況

連携得点が高い保健師、低い保健師、および日常生活評価得点が高い保健師、低い保健師、および業務負担感が高い保健師、低い保健師の割合について、135 市町村ごとに算出した。

連携得点が高い保健師が多い市町村の中には 66.7%の保健師が連携得点が高い保健師で占められている市町村が存在した。また、連携得点が高い保健師が半数以上いる市町村は 135 市町村中、14 (10.4%)あり、このうち 8 市町村については、保健師 1 ヶ月あたりの実勤務時間計 (時間) 平均値も 135 市町村の平均値である 165 時間を超えていた。一方、連携評価得点が低い市町村に着目してみると、10 万人を超える比較的人口規模が大きい市町村が多いことが明らかになった。

日常生活評価得点に着目してみると、日常生活評価得点が高い保健師が半数以上いる市町村は 135 市町村中、6 (4.4%) であった。

業務負担得点に着目すると、業務負担得点が高い保健師が半数以上いる市町村は 135 市町村中、13 (9.6%) であった。これらの保健師 1 ヶ月あたりの実勤務時間 (時間) の平均値をみると、このうち 8 市町村については、保健師 1 ヶ月あたりの実勤務時間計 (時間) 平均値も 135 市町村の平均値である 165 時間を超えていた。しかし、人口規模には、特定の傾向はなかった。

これらの結果から、人口規模や保健師 1 ヶ月あたりの勤務合計時間は同程度の市町村であっても連携活動評価得点が高い保健師の割合は異なっていた。これは、市町村の保健師総数が、人口規模には必ずしも比例していないことや、市町村によって保健師が実施している業務内容の構成に大きな違いがあったことに因るものと推察された。

表 120 各市町村別の連携活動および日常生活評価、業務負担感の状況 (連携活動得点の高い割合降順)

ID	連携得点						日常生活評価得点						業務負担得点						保健師 1 ヶ月あたりの実勤務時間計 (時間) 平均値	管内総人口						
	低い		普通		高い		低い		普通		高い		低い		普通		高い									
	N	%	N	%	N	%	N	%	N	%	N	%	N	%	N	%	N	%								
45268	0	(0)	1	(33.3)	2	(66.7)	1	(33.3)	2	(66.7)	0	(0)	1	(33.3)	2	(66.7)	0	(0)	1	(33.3)	2	(66.7)	0	(0)	174.7	5509
203459	0	(0)	1	(33.3)	2	(66.7)	0	(0)	3	(100)	0	(0)	0	(0)	1	(100)	0	(0)	0	(0)	1	(100)	0	(0)	178.0	11811
332038	0	(0)	2	(33.3)	4	(66.7)	0	(0)	4	(80.0)	1	(20.0)	0	(0)	2	(40.0)	3	(60.0)	0	(0)	2	(40.0)	3	(60.0)	161.3	89079
444430	0	(0)	1	(33.3)	2	(66.7)	0	(0)	1	(50.0)	1	(50.0)	0	(0)	2	(100)	0	(0)	0	(0)	2	(100)	0	(0)	170.0	2905
133086	0	(0)	2	(50.0)	2	(50.0)	0	(0)	3	(75.0)	1	(25.0)	0	(0)	3	(75.0)	1	(25.0)	0	(0)	3	(75.0)	1	(25.0)	167.0	7456
142182	1	(12.5)	3	(37.5)	4	(50.0)	1	(14.3)	6	(85.7)	0	(0)	1	(20.0)	4	(80.0)	0	(0)	1	(20.0)	4	(80.0)	0	(0)	157.1	82170
144215	0	(0)	2	(50.0)	2	(50.0)	0	(0)	3	(75.0)	1	(25.0)	0	(0)	3	(100)	0	(0)	0	(0)	3	(100)	0	(0)	156.8	23177
172073	0	(0)	3	(50.0)	3	(50.0)	0	(0)	3	(60.0)	2	(40.0)	0	(0)	3	(75.0)	1	(25.0)	0	(0)	3	(75.0)	1	(25.0)	183.3	25768
244457	0	(0)	1	(50.0)	1	(50.0)	0	(0)	2	(100)	0	(0)	0	(0)	2	(100)	0	(0)	0	(0)	2	(100)	0	(0)	170.0	3973
273619	0	(0)	1	(50.0)	1	(50.0)	1	(50.0)	1	(50.0)	0	(0)	0	(0)	2	(100)	0	(0)	0	(0)	2	(100)	0	(0)	156.0	14217
325252	1	(50.0)	0	(0.0)	1	(50.0)	0	(0)	3	(100)	0	(0)	0	(0)	3	(100)	0	(0)	0	(0)	3	(100)	0	(0)	191.3	2581
363855	0	(0)	1	(50.0)	1	(50.0)	1	(50.0)	1	(50.0)	0	(0)	1	(50.0)	1	(50.0)	0	(0)	1	(50.0)	1	(50.0)	0	(0)	169.0	2667
405426	1	(50.0)	0	(0.0)	1	(50.0)	0	(0)	2	(100)	0	(0)	0	(0)	2	(100)	0	(0)	0	(0)	2	(100)	0	(0)	164.0	4290
435228	0	(0)	2	(50.0)	2	(50.0)	1	(25.0)	2	(50.0)	1	(25.0)	1	(25.0)	3	(75.0)	0	(0)	1	(25.0)	3	(75.0)	0	(0)	163.0	9305
172065	1	(9.1)	5	(45.5)	5	(45.5)	3	(27.3)	7	(63.6)	1	(9.1)	2	(18.2)	9	(81.8)	0	(0)	2	(18.2)	9	(81.8)	0	(0)	166.9	67600
392090	0	(0)	4	(57.1)	3	(42.9)	3	(42.9)	2	(28.6)	2	(28.6)	1	(14.3)	6	(85.7)	0	(0)	1	(14.3)	6	(85.7)	0	(0)	156.9	18731
32042	1	(6.7)	8	(53.3)	6	(40.0)	3	(23.1)	9	(69.2)	1	(7.7)	2	(18.2)	8	(72.7)	1	(9.1)	2	(18.2)	8	(72.7)	1	(9.1)	163.5	60431
343617	0	(0)	3	(60.0)	2	(40.0)	0	(0)	4	(80.0)	1	(20.0)	0	(0)	4	(80.0)	1	(20.0)	0	(0)	4	(80.0)	1	(20.0)	216.5	4394
394017	0	(0)	3	(60.0)	2	(40.0)	0	(0)	2	(40.0)	3	(60.0)	0	(0)	0	(0)	4	(100)	0	(0)	0	(0)	4	(100)	173.3	7353

32034	0	(0)	7 (63.6)	4 (36.4)	4 (36.4)	7 (63.6)	0	(0)	2 (18.2)	7 (63.6)	2 (18.2)	161.6	44249			
22063	3	(25.0)	5 (41.7)	4 (33.3)	5 (35.7)	8 (57.1)	1	(7.1)	3 (27.3)	8 (72.7)	0	(0)	167.3	63245		
46027	0	(0)	2 (66.7)	1 (33.3)	0	(0)	2 (100)	0	(0)	0	(0)	3 (100)	0	(0)	178.7	4303
174068	0	(0)	2 (66.7)	1 (33.3)	1 (33.3)	2 (66.7)	0	(0)	0	(0)	2 (100)	0	(0)	159.0	4954	
184420	0	(0)	2 (66.7)	1 (33.3)	0	(0)	3 (100)	0	(0)	0	(0)	2 (66.7)	1	(33.3)	182.0	11704
236012	1	(33.3)	1 (33.3)	1 (33.3)	0	(0)	3 (100)	0	(0)	0	(0)	1 (50.0)	1	(50.0)	116.0	4725
384011	0	(0)	4 (66.7)	2 (33.3)	2 (28.6)	5 (71.4)	0	(0)	2 (33.3)	2 (33.3)	2 (33.3)	186.5	31427			
424412	0	(0)	2 (66.7)	1 (33.3)	0	(0)	3 (100)	0	(0)	0	(0)	2 (100)	0	(0)	170.5	15322
454052	0	(0)	2 (66.7)	1 (33.3)	2 (66.7)	1 (33.3)	0	(0)	0	(0)	2 (100)	0	(0)	195.2	17407	
122165	9	(25.0)	16 (44.4)	11 (30.6)	7 (19.4)	20 (55.6)	9	(25.0)	8 (23.5)	19 (55.9)	7 (20.6)	173.5	154359			
162027	1	(5.9)	11 (64.7)	5 (29.4)	1 (6.3)	12 (75.0)	3	(18.8)	0	(0)	11 (68.8)	5	(31.3)	161.1	171463	
64220	1	(14.3)	4 (57.1)	2 (28.6)	2 (33.3)	4 (66.7)	0	(0)	0	(0)	4 (80.0)	1	(20.0)	162.6	18460	
422029	2	(7.1)	18 (64.3)	8 (28.6)	5 (17.9)	18 (64.3)	5	(17.9)	6 (23.1)	14 (53.8)	6 (23.1)	173.4	241482			
462012	3	(6.4)	31 (66.0)	13 (27.7)	7 (14.9)	30 (63.8)	10	(21.3)	5 (11.9)	28 (66.7)	9 (21.4)	154.9	553904			
353442	0	(0)	3 (75.0)	1 (25.0)	0	(0)	3 (75.0)	1	(25.0)	0	(0)	2 (50.0)	2	(50.0)	179.6	13852
364614	1	(25.0)	2 (50.0)	1 (25.0)	2 (50.0)	2 (50.0)	0	(0)	1 (25.0)	2 (50.0)	1 (25.0)	164.0	6785			
292010	5	(11.9)	27 (64.3)	10 (23.8)	5 (13.9)	21 (58.3)	10	(27.8)	3 (9.1)	24 (72.7)	6 (18.2)	164.7	366492			
272183	1	(5.6)	13 (72.2)	4 (22.2)	1 (5.9)	11 (64.7)	5	(29.4)	0	(0)	9 (56.3)	7	(43.8)	162.9	129400	
412015	4	(14.3)	18 (64.3)	6 (21.4)	7 (25.0)	14 (50.0)	7	(25.0)	6 (23.1)	17 (65.4)	3 (11.5)	178.0	163837			
192015	0	(0)	23 (79.3)	6 (20.7)	2 (6.7)	24 (80.0)	4	(13.3)	2 (7.7)	18 (69.2)	6 (23.1)	173.4	194892			
84255	0	(0)	4 (80.0)	1 (20.0)	1 (20.0)	4 (80.0)	0	(0)	0	(0)	2 (50.0)	2	(50.0)	168.8	14005	
163821	0	(0)	4 (80.0)	1 (20.0)	0	(0)	4 (80.0)	1	(20.0)	0	(0)	3 (60.0)	2	(40.0)	175.0	12763
202096	0	(0)	16 (80.0)	4 (20.0)	2 (10.0)	16 (80.0)	2	(10.0)	0	(0)	16 (88.9)	2	(11.1)	162.9	64156	
444227	0	(0)	4 (80.0)	1 (20.0)	1 (33.3)	2 (66.7)	0	(0)	0	(0)	1 (50.0)	1	(50.0)	166.8	18222	
452068	0	(0)	8 (80.0)	2 (20.0)	0	(0)	8 (80.0)	2	(20.0)	0	(0)	5 (50.0)	5	(50.0)	190.7	60053
322041	1	(9.1)	8 (72.7)	2 (18.2)	1 (9.1)	5 (45.5)	5	(45.5)	1 (11.1)	3 (33.3)	5 (55.6)	168.4	50342			
342076	7	(11.5)	43 (70.5)	11 (18.0)	9 (14.8)	40 (65.6)	12	(19.7)	9 (16.1)	34 (60.7)	13 (23.2)	160.7	412254			
172014	7	(13.7)	35 (68.6)	9 (17.6)	5 (10.6)	33 (70.2)	9	(19.1)	5 (10.9)	29 (63.0)	12 (26.1)	168.1	440543			
122238	0	(0)	5 (83.3)	1 (16.7)	0	(0)	6 (100)	0	(0)	0	(0)	4 (66.7)	2	(33.3)	185.0	29716
132209	1	(8.3)	9 (75.0)	2 (16.7)	1 (8.3)	8 (66.7)	3	(25.0)	0	(0)	6 (54.5)	5	(45.5)	162.8	80333	
222089	3	(25.0)	7 (58.3)	2 (16.7)	1 (8.3)	6 (50.0)	5	(41.7)	2 (18.2)	5 (45.5)	4 (36.4)	159.7	71720			
282171	2	(16.7)	8 (66.7)	2 (16.7)	1 (8.3)	8 (66.7)	3	(25.0)	1 (9.1)	8 (72.7)	2 (18.2)	157.2	159529			
412058	1	(8.3)	9 (75.0)	2 (16.7)	2 (18.2)	9 (81.8)	0	(0)	1 (12.5)	5 (62.5)	2 (25.0)	177.2	59569			
443425	1	(16.7)	4 (66.7)	1 (16.7)	0	(0)	6 (100)	0	(0)	0	(0)	3 (100)	0	(0)	166.0	8935
454010	2	(33.3)	3 (50.0)	1 (16.7)	0	(0)	4 (80.0)	1	(20.0)	0	(0)	3 (60.0)	2	(40.0)	187.0	22774
62049	3	(15.8)	13 (68.4)	3 (15.8)	5 (26.3)	10 (52.6)	4	(21.1)	2 (11.8)	9 (52.9)	6 (35.3)	166.0	100297			
292095	7	(36.8)	9 (47.4)	3 (15.8)	5 (26.3)	12 (63.2)	2	(10.5)	5 (26.3)	12 (63.2)	2 (10.5)	165.9	377143			
312029	4	(30.8)	7 (53.8)	2 (15.4)	1 (7.7)	11 (84.6)	1	(7.7)	1 (8.3)	7 (58.3)	4 (33.3)	122.0	140162			
82015	7	(25.9)	16 (59.3)	4 (14.8)	6 (23.1)	19 (73.1)	1	(3.8)	6 (23.1)	18 (69.2)	2 (7.7)	160.8	248188			
132012	8	(29.6)	15 (55.6)	4 (14.8)	3 (11.1)	17 (63.0)	7	(25.9)	4 (15.4)	18 (69.2)	4 (15.4)	-	523829			
102024	21	(43.8)	20 (41.7)	7 (14.6)	9 (19.6)	27 (58.7)	10	(21.7)	7 (17.5)	29 (72.5)	4 (10.0)	161.8	245406			
131083	0	(0)	12 (85.7)	2 (14.3)	0	(0)	7 (53.8)	6	(46.2)	1 (7.7)	6 (46.2)	6	(46.2)	-	404432	
222011	17	(17.3)	67 (68.4)	14 (14.3)	14 (14.3)	64 (65.3)	20	(20.4)	12 (13.8)	52 (59.8)	23 (26.4)	158.0	703255			
344443	1	(14.3)	5 (71.4)	1 (14.3)	1 (14.3)	5 (71.4)	1	(14.3)	1 (16.7)	5 (83.3)	0	(0)	164.0	16734		
472107	1	(14.3)	5 (71.4)	1 (14.3)	3 (50.0)	2 (33.3)	1	(16.7)	1 (14.3)	6 (85.7)	0	(0)	153.6	56565		
392014	4	(9.1)	34 (77.3)	6 (13.6)	7 (17.9)	29 (74.4)	3	(7.7)	6 (16.7)	25 (69.4)	5 (13.9)	156.3	326677			
12084	3	(20.0)	10 (66.7)	2 (13.3)	2 (13.3)	11 (73.3)	2	(13.3)	2 (14.3)	10 (71.4)	2 (14.3)	167.9	110715			
212016	6	(11.3)	40 (75.5)	7 (13.2)	7 (15.6)	31 (68.9)	7	(15.6)	6 (13.0)	30 (65.2)	10 (21.7)	165.7	401657			
142140	1	(12.5)	6 (75.0)	1 (12.5)	1 (12.5)	3 (37.5)	4	(50.0)	1 (12.5)	4 (50.0)	3 (37.5)	176.9	100008			
263664	3	(37.5)	4 (50.0)	1 (12.5)	3 (37.5)	3 (37.5)	2	(25.0)	4 (57.1)	1 (14.3)	2 (28.6)	156.7	32512			
352039	3	(17.6)	12 (70.6)	2 (11.8)	5 (29.4)	11 (64.7)	1	(5.9)	2 (14.3)	11 (78.6)	1 (7.1)	176.7	141397			

374041	1 (11.1)	7 (77.8)	1 (11.1)	4 (44.4)	4 (44.4)	1 (11.1)	4 (44.4)	3 (33.3)	2 (22.2)	164.9	24100
62073	2 (20.0)	7 (70.0)	1 (10.0)	2 (20.0)	7 (70.0)	1 (10.0)	1 (10.0)	9 (90.0)	0 (0)	165.8	36915
232238	0 (0)	9 (90.0)	1 (10.0)	3 (30.0)	7 (70.0)	0 (0)	2 (20.0)	8 (80.0)	0 (0)	159.0	8451
312037	3 (30.0)	6 (60.0)	1 (10.0)	0 (0)	9 (90.0)	1 (10.0)	0 (0)	7 (70.0)	3 (30.0)	159.6	49519
382060	2 (20.0)	7 (70.0)	1 (10.0)	1 (10.0)	8 (80.0)	1 (10.0)	1 (10.0)	7 (70.0)	2 (20.0)	180.5	59321
152064	1 (4.8)	18 (85.7)	2 (9.5)	3 (14.3)	15 (71.4)	3 (14.3)	4 (19.0)	13 (61.9)	4 (19.0)	159.9	81704
172031	9 (40.9)	11 (50.0)	2 (9.1)	7 (33.3)	11 (52.4)	3 (14.3)	7 (35.0)	10 (50.0)	3 (15.0)	162.9	109531
352071	3 (27.3)	7 (63.6)	1 (9.1)	2 (18.2)	8 (72.7)	1 (9.1)	1 (9.1)	9 (81.8)	1 (9.1)	163.0	54734
131199	6 (9.0)	55 (82.1)	6 (9.0)	8 (12.7)	37 (58.7)	18 (28.6)	9 (15.3)	30 (50.8)	20 (33.9)	159.9	521615
442046	0 (0)	11 (91.7)	1 (8.3)	3 (27.3)	6 (54.5)	2 (18.2)	2 (18.2)	6 (54.5)	3 (27.3)	167.6	62355
202053	3 (11.5)	21 (80.8)	2 (7.7)	3 (11.5)	20 (76.9)	3 (11.5)	3 (12.0)	17 (68.0)	5 (20.0)	166.1	107220
472018	5 (18.5)	20 (74.1)	2 (7.4)	4 (15.4)	19 (73.1)	3 (11.5)	4 (16.7)	15 (62.5)	5 (20.8)	159.4	307519
52027	3 (21.4)	10 (71.4)	1 (7.1)	2 (18.2)	8 (72.7)	1 (9.1)	2 (16.7)	5 (41.7)	5 (41.7)	168.2	99030
272272	5 (8.5)	50 (84.7)	4 (6.8)	3 (5.3)	43 (75.4)	11 (19.3)	4 (7.4)	38 (70.4)	12 (22.2)	155.8	516050
372064	0 (0)	14 (93.3)	1 (6.7)	0 (0)	9 (60.0)	6 (40.0)	1 (6.7)	6 (40.0)	8 (53.3)	173.1	56713
432024	4 (26.7)	10 (66.7)	1 (6.7)	1 (7.1)	11 (78.6)	2 (14.3)	4 (30.8)	7 (53.8)	2 (15.4)	173.3	106269
42021	2 (12.5)	13 (81.3)	1 (6.3)	2 (13.3)	13 (86.7)	0 (0)	2 (13.3)	8 (53.3)	5 (33.3)	151.1	118526
102059	5 (29.4)	11 (64.7)	1 (5.9)	5 (25.0)	15 (75.0)	0 (0)	5 (25.0)	9 (45.0)	6 (30.0)	160.9	150357
62103	6 (31.6)	12 (63.2)	1 (5.3)	3 (18.8)	12 (75.0)	1 (6.3)	2 (12.5)	11 (68.8)	3 (18.8)	164.4	63257
222071	5 (25.0)	14 (70.0)	1 (5.0)	1 (5.0)	17 (85.0)	2 (10.0)	2 (10.0)	16 (80.0)	2 (10.0)	165.0	123258
12190	1 (16.7)	5 (83.3)	0 (0)	2 (33.3)	2 (33.3)	2 (33.3)	1 (16.7)	3 (50.0)	2 (33.3)	159.1	27449
23868	1 (33.3)	2 (66.7)	0 (0)	1 (33.3)	2 (66.7)	0 (0)	2 (66.7)	1 (33.3)	0 (0)	168.0	4340
24449	1 (14.3)	6 (85.7)	0 (0)	1 (14.3)	5 (71.4)	1 (14.3)	1 (16.7)	5 (83.3)	0 (0)	165.1	9569
53252	0 (0)	3 (100)	0 (0)	1 (33.3)	2 (66.7)	0 (0)	0 (0)	2 (100)	0 (0)	172.0	7961
53651	0 (0)	6 (100)	0 (0)	0 (0)	5 (83.3)	1 (16.7)	0 (0)	5 (83.3)	1 (16.7)	165.7	22463
54437	0 (0)	4 (100)	0 (0)	3 (75.0)	1 (25.0)	0 (0)	2 (50.0)	2 (50.0)	0 (0)	168.0	11402
64033	4 (66.7)	2 (33.3)	0 (0)	0 (0)	3 (60.0)	2 (40.0)	1 (20.0)	2 (40.0)	2 (40.0)	162.7	9181
74063	0 (0)	2 (100)	0 (0)	0 (0)	2 (100)	0 (0)	0 (0)	0 (0)	2 (100)	174.0	2552
74811	1 (20.0)	4 (80.0)	0 (0)	1 (20.0)	4 (80.0)	0 (0)	1 (25.0)	3 (75.0)	0 (0)	186.4	16184
82180	0 (0)	2 (100)	0 (0)	0 (0)	2 (100)	0 (0)	1 (50.0)	1 (50.0)	0 (0)	152.3	42820
93858	1 (20.0)	4 (80.0)	0 (0)	0 (0)	5 (100)	0 (0)	0 (0)	5 (100)	0 (0)	166.7	29607
104230	1 (20.0)	4 (80.0)	0 (0)	0 (0)	5 (100)	0 (0)	0 (0)	3 (60.0)	2 (40.0)	150.4	15442
112135	0 (0)	9 (100)	0 (0)	0 (0)	4 (44.4)	5 (55.6)	0 (0)	5 (55.6)	4 (44.4)	171.0	111494
112313	2 (20.0)	8 (80.0)	0 (0)	1 (11.1)	6 (66.7)	2 (22.2)	2 (25.0)	3 (37.5)	3 (37.5)	164.0	74660
114081	1 (20.0)	4 (80.0)	0 (0)	3 (60.0)	2 (40.0)	0 (0)	2 (40.0)	3 (60.0)	0 (0)	162.0	38071
122254	3 (23.1)	10 (76.9)	0 (0)	3 (23.1)	9 (69.2)	1 (7.7)	2 (16.7)	9 (75.0)	1 (8.3)	166.9	91299
123471	1 (25.0)	3 (75.0)	0 (0)	0 (0)	4 (100)	0 (0)	0 (0)	3 (100)	0 (0)	169.0	17769
153249	0 (0)	9 (100)	0 (0)	2 (25.0)	5 (62.5)	1 (12.5)	2 (25.0)	3 (37.5)	3 (37.5)	150.9	32882
156027	0 (0)	4 (100)	0 (0)	0 (0)	3 (75.0)	1 (25.0)	1 (33.3)	2 (66.7)	0 (0)	172.9	9909
164054	0 (0)	4 (100)	0 (0)	0 (0)	2 (50.0)	2 (50.0)	0 (0)	0 (0)	4 (100)	210.0	7251
173428	1 (16.7)	5 (83.3)	0 (0)	1 (16.7)	5 (83.3)	0 (0)	1 (20.0)	4 (80.0)	0 (0)	169.2	13317
212121	5 (55.6)	4 (44.4)	0 (0)	5 (55.6)	4 (44.4)	0 (0)	3 (42.9)	4 (57.1)	0 (0)	164.0	64284
224618	0 (0)	6 (100)	0 (0)	0 (0)	6 (100)	0 (0)	1 (16.7)	5 (83.3)	0 (0)	160.7	21170
225029	0 (0)	4 (100)	0 (0)	0 (0)	4 (100)	0 (0)	0 (0)	3 (100)	0 (0)	163.0	11673
232033	7 (35.0)	13 (65.0)	0 (0)	4 (21.1)	12 (63.2)	3 (15.8)	4 (22.2)	10 (55.6)	4 (22.2)	160.0	281772
252069	2 (10.0)	18 (90.0)	0 (0)	6 (33.3)	9 (50.0)	3 (16.7)	5 (29.4)	8 (47.1)	4 (23.5)	180.6	113169
262099	3 (23.1)	10 (76.9)	0 (0)	5 (38.5)	7 (53.8)	1 (7.7)	4 (33.3)	8 (66.7)	0 (0)	166.5	77849
264610	1 (50.0)	1 (50.0)	0 (0)	0 (0)	2 (100)	0 (0)	0 (0)	1 (100)	0 (0)	168.0	8003
273627	1 (33.3)	2 (66.7)	0 (0)	0 (0)	1 (100)	0 (0)	-	-	-	-	7096
282146	4 (19.0)	17 (81.0)	0 (0)	5 (23.8)	15 (71.4)	1 (4.8)	5 (25.0)	11 (55.0)	4 (20.0)	160.0	217440
285447	1 (33.3)	2 (66.7)	0 (0)	0 (0)	3 (100)	0 (0)	0 (0)	3 (100)	0 (0)	166.5	18719

286842	0	(0)	3	(100)	0	(0)	0	(0)	3	(100)	0	(0)	0	(0)	2	(100)	0	(0)	176.7	62040
333221	0	(0)	5	(100)	0	(0)	2	(50.0)	2	(50.0)	0	(0)	1	(50.0)	1	(50.0)	0	(0)	144.4	25745
334235	0	(0)	3	(100)	0	(0)	0	(0)	2	(66.7)	1	(33.3)	0	(0)	2	(66.7)	1	(33.3)	162.7	11960
342122	7	(53.8)	6	(46.2)	0	(0)	6	(50.0)	5	(41.7)	1	(8.3)	5	(45.5)	5	(45.5)	1	(9.1)	165.0	122282
343048	0	(0)	6	(100)	0	(0)	1	(16.7)	4	(66.7)	1	(16.7)	1	(16.7)	5	(83.3)	0	(0)	137.5	30441
343129	0	(0)	3	(100)	0	(0)	1	(33.3)	2	(66.7)	0	(0)	0	(0)	3	(100)	0	(0)	166.7	7774
362042	4	(36.4)	7	(63.6)	0	(0)	0	(0)	10	(90.9)	1	(9.1)	1	(9.1)	9	(81.8)	1	(9.1)	163.1	57274
383538	0	(0)	2	(100)	0	(0)	0	(0)	2	(100)	0	(0)	0	(0)	1	(50.0)	1	(50.0)	144.0	3710
413224	2	(100)	0	(0.0)	0	(0)	1	(50.0)	1	(50.0)	0	(0)	1	(50.0)	1	(50.0)	0	(0)	180.5	12356
413429	1	(20.0)	4	(80.0)	0	(0)	1	(20.0)	4	(80.0)	0	(0)	0	(0)	3	(75.0)	1	(25.0)	160.4	8679
423084	1	(16.7)	5	(83.3)	0	(0)	1	(16.7)	4	(66.7)	1	(16.7)	0	(0)	5	(100)	0	(0)	177.0	28796
442020	3	(30.0)	7	(70.0)	0	(0)	0	(0)	10	(100)	0	(0)	4	(44.4)	4	(44.4)	1	(11.1)	161.3	123840
472085	3	(60.0)	2	(40.0)	0	(0)	1	(20.0)	4	(80.0)	0	(0)	1	(20.0)	4	(80.0)	0	(0)	143.3	105532
473723	0	(0)	1	(100)	0	(0)	0	(0)	0	(0)	1	(100)	0	(0)	0	(0)	1	(100)	159.0	3308

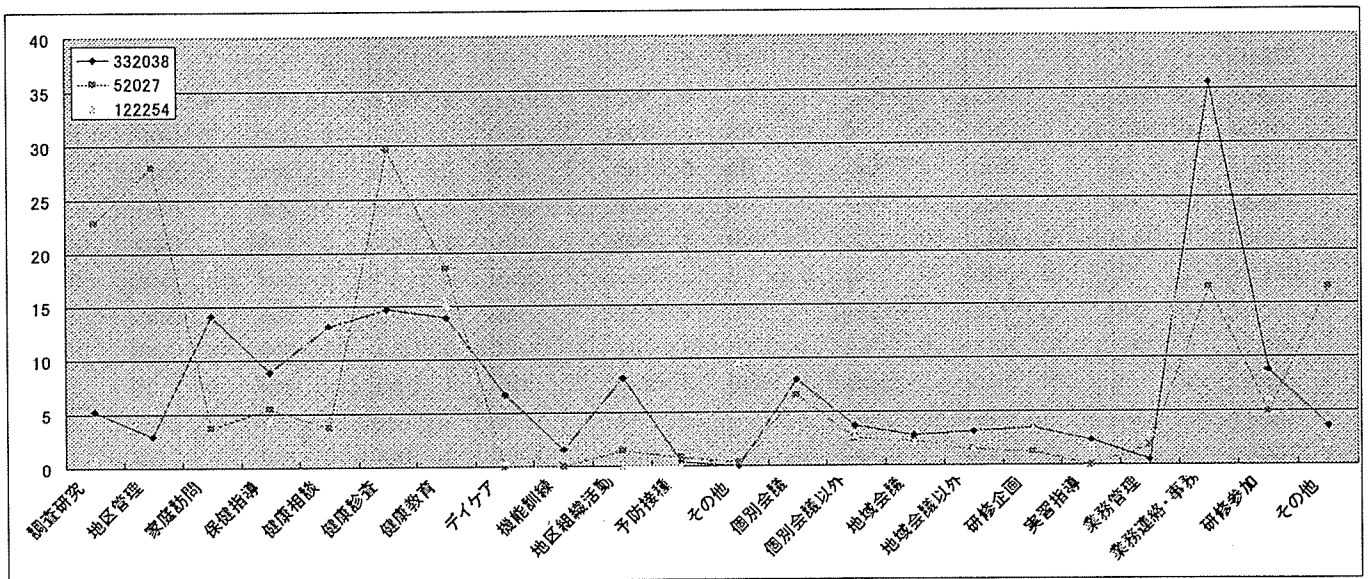


図 97 各市町村別の業務の状況 (例 1_水色) (連携活動評価得点高い 青→ピンク→黄)

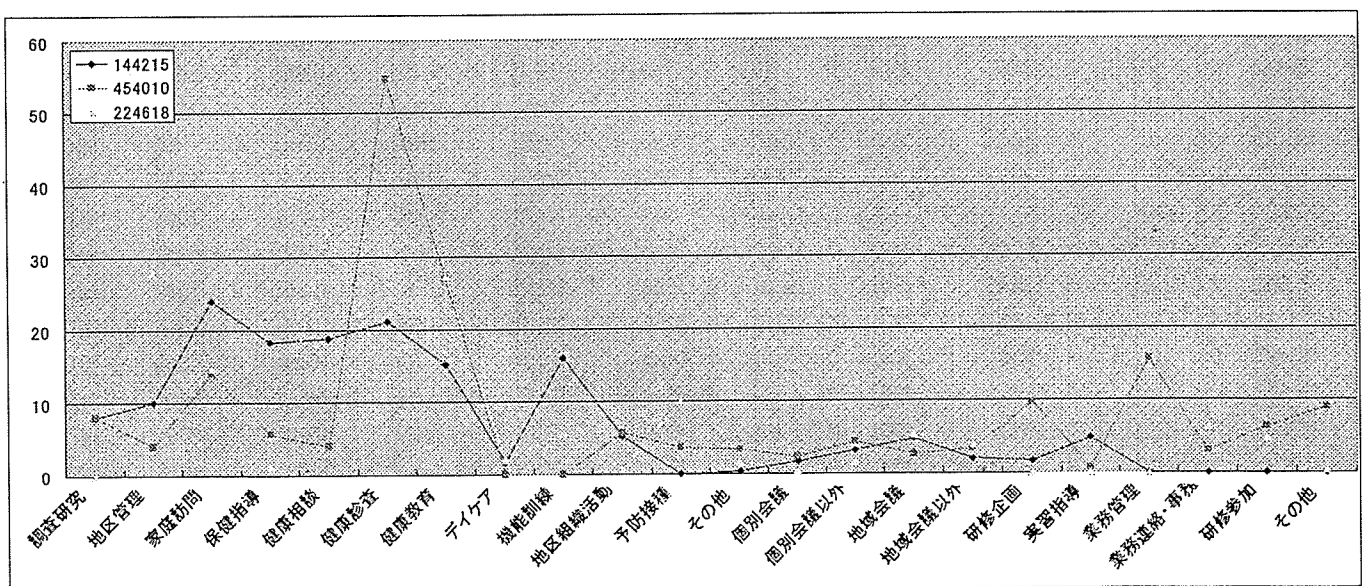


図 98 各市町村別の業務の状況 (例 2_緑) (連携活動評価得点高い 青→ピンク→黄)

表 121 各市町村別の連携活動および日常生活評価、業務負担感の状況（日常生活評価得点の高い割合
降順）

ID	連携得点						日常業務評価得点						業務負担得点						保健師1 カ月あた りの実勤 務時間計 (時間)平 均值	管内総人 口
	低い		普通		高い		低い		普通		高い		低い		普通		高い			
	N	%	N	%	N	%	N	%	N	%	N	%	N	%	N	%	N	%		
473723	0	(0)	1	(100)	0	(0)	0	(0)	0	(0)	1	(100)	0	(0)	0	(0)	1	(100)	159.0	3308
394017	0	(0)	3	(60.0)	2	(40.0)	0	(0)	2	(40.0)	3	(60.0)	0	(0)	0	(0)	4	(100)	173.3	7353
112135	0	(0)	9	(100)	0	(0)	0	(0)	4	(44.4)	5	(55.6)	0	(0)	5	(55.6)	4	(44.4)	171.0	111494
142140	1	(12.5)	6	(75.0)	1	(12.5)	1	(12.5)	3	(37.5)	4	(50.0)	1	(12.5)	4	(50.0)	3	(37.5)	176.9	100008
164054	0	(0)	4	(100)	0	(0)	0	(0)	2	(50.0)	2	(50.0)	0	(0)	0	(0)	4	(100)	210.0	7251
444430	0	(0)	1	(33.3)	2	(66.7)	0	(0)	1	(50.0)	1	(50.0)	0	(0)	2	(100)	0	(0)	170.0	2905
131083	0	(0)	12	(85.7)	2	(14.3)	0	(0)	7	(53.8)	6	(46.2)	1	(7.7)	6	(46.2)	6	(46.2)	-	404432
322041	1	(9.1)	8	(72.7)	2	(18.2)	1	(9.1)	5	(45.5)	5	(45.5)	1	(11.1)	3	(33.3)	5	(55.6)	168.4	50342
222089	3	(25.0)	7	(58.3)	2	(16.7)	1	(8.3)	6	(50.0)	5	(41.7)	2	(18.2)	5	(45.5)	4	(36.4)	159.7	71720
64033	4	(66.7)	2	(33.3)	0	(0)	0	(0)	3	(60.0)	2	(40.0)	1	(20.0)	2	(40.0)	2	(40.0)	162.7	9181
172073	0	(0)	3	(50.0)	3	(50.0)	0	(0)	3	(60.0)	2	(40.0)	0	(0)	3	(75.0)	1	(25.0)	183.3	25768
372064	0	(0)	14	(93.3)	1	(6.7)	0	(0)	9	(60.0)	6	(40.0)	1	(6.7)	6	(40.0)	8	(53.3)	173.1	56713
12190	1	(16.7)	5	(83.3)	0	(0)	2	(33.3)	2	(33.3)	2	(33.3)	1	(16.7)	3	(50.0)	2	(33.3)	159.1	27449
334235	0	(0)	3	(100)	0	(0)	0	(0)	2	(66.7)	1	(33.3)	0	(0)	2	(66.7)	1	(33.3)	162.7	11960
272183	1	(5.6)	13	(72.2)	4	(22.2)	1	(5.9)	11	(64.7)	5	(29.4)	0	(0)	9	(56.3)	7	(43.8)	162.9	129400
131199	6	(9.0)	55	(82.1)	6	(9.0)	8	(12.7)	37	(58.7)	18	(28.6)	9	(15.3)	30	(50.8)	20	(33.9)	159.9	521615
392090	0	(0)	4	(57.1)	3	(42.9)	3	(42.9)	2	(28.6)	2	(28.6)	1	(14.3)	6	(85.7)	0	(0)	156.9	18731
292010	5	(11.9)	27	(64.3)	10	(23.8)	5	(13.9)	21	(58.3)	10	(27.8)	3	(9.1)	24	(72.7)	6	(18.2)	164.7	366492
132012	8	(29.6)	15	(55.6)	4	(14.8)	3	(11.1)	17	(63.0)	7	(25.9)	4	(15.4)	18	(69.2)	4	(15.4)	-	523829
122165	9	(25.0)	16	(44.4)	11	(30.6)	7	(19.4)	20	(55.6)	9	(25.0)	8	(23.5)	19	(55.9)	7	(20.6)	173.5	154359
132209	1	(8.3)	9	(75.0)	2	(16.7)	1	(8.3)	8	(66.7)	3	(25.0)	0	(0)	6	(54.5)	5	(45.5)	162.8	80333
133086	0	(0)	2	(50.0)	2	(50.0)	0	(0)	3	(75.0)	1	(25.0)	0	(0)	3	(75.0)	1	(25.0)	167.0	7456
144215	0	(0)	2	(50.0)	2	(50.0)	0	(0)	3	(75.0)	1	(25.0)	0	(0)	3	(100)	0	(0)	156.8	23177
156027	0	(0)	4	(100)	0	(0)	0	(0)	3	(75.0)	1	(25.0)	1	(33.3)	2	(66.7)	0	(0)	172.9	9909
263664	3	(37.5)	4	(50.0)	1	(12.5)	3	(37.5)	3	(37.5)	2	(25.0)	4	(57.1)	1	(14.3)	2	(28.6)	156.7	32512
282171	2	(16.7)	8	(66.7)	2	(16.7)	1	(8.3)	8	(66.7)	3	(25.0)	1	(9.1)	8	(72.7)	2	(18.2)	157.2	159529
353442	0	(0)	3	(75.0)	1	(25.0)	0	(0)	3	(75.0)	1	(25.0)	0	(0)	2	(50.0)	2	(50.0)	179.6	13852
412015	4	(14.3)	18	(64.3)	6	(21.4)	7	(25.0)	14	(50.0)	7	(25.0)	6	(23.1)	17	(65.4)	3	(11.5)	178.0	163837
435228	0	(0)	2	(50.0)	2	(50.0)	1	(25.0)	2	(50.0)	1	(25.0)	1	(25.0)	3	(75.0)	0	(0)	163.0	9305
112313	2	(20.0)	8	(80.0)	0	(0)	1	(11.1)	6	(66.7)	2	(22.2)	2	(25.0)	3	(37.5)	3	(37.5)	164.0	74660
102024	21	(43.8)	20	(41.7)	7	(14.6)	9	(19.6)	27	(58.7)	10	(21.7)	7	(17.5)	29	(72.5)	4	(10.0)	161.8	245406
462012	3	(6.4)	31	(66.0)	13	(27.7)	7	(14.9)	30	(63.8)	10	(21.3)	5	(11.9)	28	(66.7)	9	(21.4)	154.9	553904
62049	3	(15.8)	13	(68.4)	3	(15.8)	5	(26.3)	10	(52.6)	4	(21.1)	2	(11.8)	9	(52.9)	6	(35.3)	166.0	100297
222011	17	(17.3)	67	(68.4)	14	(14.3)	14	(14.3)	64	(65.3)	20	(20.4)	12	(13.8)	52	(59.8)	23	(26.4)	158.0	703255
163821	0	(0)	4	(80.0)	1	(20.0)	0	(0)	4	(80.0)	1	(20.0)	0	(0)	3	(60.0)	2	(40.0)	175.0	12763
332038	0	(0)	2	(33.3)	4	(66.7)	0	(0)	4	(80.0)	1	(20.0)	0	(0)	2	(40.0)	3	(60.0)	161.3	89079
343617	0	(0)	3	(60.0)	2	(40.0)	0	(0)	4	(80.0)	1	(20.0)	0	(0)	4	(80.0)	1	(20.0)	216.5	4394
452068	0	(0)	8	(80.0)	2	(20.0)	0	(0)	8	(80.0)	2	(20.0)	0	(0)	5	(50.0)	5	(50.0)	190.7	60053
454010	2	(33.3)	3	(50.0)	1	(16.7)	0	(0)	4	(80.0)	1	(20.0)	0	(0)	3	(60.0)	2	(40.0)	187.0	22774
342076	7	(11.5)	43	(70.5)	11	(18.0)	9	(14.8)	40	(65.6)	12	(19.7)	9	(16.1)	34	(60.7)	13	(23.2)	160.7	412254
272272	5	(8.5)	50	(84.7)	4	(6.8)	3	(5.3)	43	(75.4)	11	(19.3)	4	(7.4)	38	(70.4)	12	(22.2)	155.8	516050
172014	7	(13.7)	35	(68.6)	9	(17.6)	5	(10.6)	33	(70.2)	9	(19.1)	5	(10.9)	29	(63.0)	12	(26.1)	168.1	440543

162027	1	(5.9)	11	(64.7)	5	(29.4)	1	(6.3)	12	(75.0)	3	(18.8)	0	(0)	11	(68.8)	5	(31.3)	161.1	171463
442046	0	(0)	11	(91.7)	1	(8.3)	3	(27.3)	6	(54.5)	2	(18.2)	2	(18.2)	6	(54.5)	3	(27.3)	167.6	62355
422029	2	(7.1)	18	(64.3)	8	(28.6)	5	(17.9)	18	(64.3)	5	(17.9)	6	(23.1)	14	(53.8)	6	(23.1)	173.4	241482
53651	0	(0)	6	(100)	0	(0)	0	(0)	5	(83.3)	1	(16.7)	0	(0)	5	(83.3)	1	(16.7)	165.7	22463
252069	2	(10.0)	18	(90.0)	0	(0)	6	(33.3)	9	(50.0)	3	(16.7)	5	(29.4)	8	(47.1)	4	(23.5)	180.6	113169
343048	0	(0)	6	(100)	0	(0)	1	(16.7)	4	(66.7)	1	(16.7)	1	(16.7)	5	(83.3)	0	(0)	137.5	30441
423084	1	(16.7)	5	(83.3)	0	(0)	1	(16.7)	4	(66.7)	1	(16.7)	0	(0)	5	(100)	0	(0)	177.0	28796
472107	1	(14.3)	5	(71.4)	1	(14.3)	3	(50.0)	2	(33.3)	1	(16.7)	1	(14.3)	6	(85.7)	0	(0)	153.6	56565
232033	7	(35.0)	13	(65.0)	0	(0)	4	(21.1)	12	(63.2)	3	(15.8)	4	(22.2)	10	(55.6)	4	(22.2)	160.0	281772
212016	6	(11.3)	40	(75.5)	7	(13.2)	7	(15.6)	31	(68.9)	7	(15.6)	6	(13.0)	30	(65.2)	10	(21.7)	165.7	401657
24449	1	(14.3)	6	(85.7)	0	(0)	1	(14.3)	5	(71.4)	1	(14.3)	1	(16.7)	5	(83.3)	0	(0)	165.1	9569
152064	1	(4.8)	18	(85.7)	2	(9.5)	3	(14.3)	15	(71.4)	3	(14.3)	4	(19.0)	13	(61.9)	4	(19.0)	159.9	81704
172031	9	(40.9)	11	(50.0)	2	(9.1)	7	(33.3)	11	(52.4)	3	(14.3)	7	(35.0)	10	(50.0)	3	(15.0)	162.9	109531
344443	1	(14.3)	5	(71.4)	1	(14.3)	1	(14.3)	5	(71.4)	1	(14.3)	1	(16.7)	5	(83.3)	0	(0)	164.0	16734
432024	4	(26.7)	10	(66.7)	1	(6.7)	1	(7.1)	11	(78.6)	2	(14.3)	4	(30.8)	7	(53.8)	2	(15.4)	173.3	106269
12084	3	(20.0)	10	(66.7)	2	(13.3)	2	(13.3)	11	(73.3)	2	(13.3)	2	(14.3)	10	(71.4)	2	(14.3)	167.9	110715
192015	0	(0)	23	(79.3)	6	(20.7)	2	(6.7)	24	(80.0)	4	(13.3)	2	(7.7)	18	(69.2)	6	(23.1)	173.4	194892
153249	0	(0)	9	(100)	0	(0)	2	(25.0)	5	(62.5)	1	(12.5)	2	(25.0)	3	(37.5)	3	(37.5)	150.9	32882
202053	3	(11.5)	21	(80.8)	2	(7.7)	3	(11.5)	20	(76.9)	3	(11.5)	3	(12.0)	17	(68.0)	5	(20.0)	166.1	107220
472018	5	(18.5)	20	(74.1)	2	(7.4)	4	(15.4)	19	(73.1)	3	(11.5)	4	(16.7)	15	(62.5)	5	(20.8)	159.4	307519
374041	1	(11.1)	7	(77.8)	1	(11.1)	4	(44.4)	4	(44.4)	1	(11.1)	4	(44.4)	3	(33.3)	2	(22.2)	164.9	24100
292095	7	(36.8)	9	(47.4)	3	(15.8)	5	(26.3)	12	(63.2)	2	(10.5)	5	(26.3)	12	(63.2)	2	(10.5)	165.9	377143
62073	2	(20.0)	7	(70.0)	1	(10.0)	2	(20.0)	7	(70.0)	1	(10.0)	1	(10.0)	9	(90.0)	0	(0)	165.8	36915
202096	0	(0)	16	(80.0)	4	(20.0)	2	(10.0)	16	(80.0)	2	(10.0)	0	(0)	16	(88.9)	2	(11.1)	162.9	64156
222071	5	(25.0)	14	(70.0)	1	(5.0)	1	(5.0)	17	(85.0)	2	(10.0)	2	(10.0)	16	(80.0)	2	(10.0)	165.0	123258
312037	3	(30.0)	6	(60.0)	1	(10.0)	0	(0)	9	(90.0)	1	(10.0)	0	(0)	7	(70.0)	3	(30.0)	159.6	49519
382060	2	(20.0)	7	(70.0)	1	(10.0)	1	(10.0)	8	(80.0)	1	(10.0)	1	(10.0)	7	(70.0)	2	(20.0)	180.5	59321
52027	3	(21.4)	10	(71.4)	1	(7.1)	2	(18.2)	8	(72.7)	1	(9.1)	2	(16.7)	5	(41.7)	5	(41.7)	168.2	99030
172065	1	(9.1)	5	(45.5)	5	(45.5)	3	(27.3)	7	(63.6)	1	(9.1)	2	(18.2)	9	(81.8)	0	(0)	166.9	67600
352071	3	(27.3)	7	(63.6)	1	(9.1)	2	(18.2)	8	(72.7)	1	(9.1)	1	(9.1)	9	(81.8)	1	(9.1)	163.0	54734
362042	4	(36.4)	7	(63.6)	0	(0)	0	(0)	10	(90.9)	1	(9.1)	1	(9.1)	9	(81.8)	1	(9.1)	163.1	57274
342122	7	(53.8)	6	(46.2)	0	(0)	6	(50.0)	5	(41.7)	1	(8.3)	5	(45.5)	5	(45.5)	1	(9.1)	165.0	122282
32042	1	(6.7)	8	(53.3)	6	(40.0)	3	(23.1)	9	(69.2)	1	(7.7)	2	(18.2)	8	(72.7)	1	(9.1)	163.5	60431
122254	3	(23.1)	10	(76.9)	0	(0)	3	(23.1)	9	(69.2)	1	(7.7)	2	(16.7)	9	(75.0)	1	(8.3)	166.9	91299
262099	3	(23.1)	10	(76.9)	0	(0)	5	(38.5)	7	(53.8)	1	(7.7)	4	(33.3)	8	(66.7)	0	(0)	166.5	77849
312029	4	(30.8)	7	(53.8)	2	(15.4)	1	(7.7)	11	(84.6)	1	(7.7)	1	(8.3)	7	(58.3)	4	(33.3)	122.0	140162
392014	4	(9.1)	34	(77.3)	6	(13.6)	7	(17.9)	29	(74.4)	3	(7.7)	6	(16.7)	25	(69.4)	5	(13.9)	156.3	326677
22063	3	(25.0)	5	(41.7)	4	(33.3)	5	(35.7)	8	(57.1)	1	(7.1)	3	(27.3)	8	(72.7)	0	(0)	167.3	63245
62103	6	(31.6)	12	(63.2)	1	(5.3)	3	(18.8)	12	(75.0)	1	(6.3)	2	(12.5)	11	(68.8)	3	(18.8)	164.4	63257
352039	3	(17.6)	12	(70.6)	2	(11.8)	5	(29.4)	11	(64.7)	1	(5.9)	2	(14.3)	11	(78.6)	1	(7.1)	176.7	141397
282146	4	(19.0)	17	(81.0)	0	(0)	5	(23.8)	15	(71.4)	1	(4.8)	5	(25.0)	11	(55.0)	4	(20.0)	160.0	217440
82015	7	(25.9)	16	(59.3)	4	(14.8)	6	(23.1)	19	(73.1)	1	(3.8)	6	(23.1)	18	(69.2)	2	(7.7)	160.8	248188
23868	1	(33.3)	2	(66.7)	0	(0)	1	(33.3)	2	(66.7)	0	(0)	2	(66.7)	1	(33.3)	0	(0)	168.0	4340
32034	0	(0)	7	(63.6)	4	(36.4)	4	(36.4)	7	(63.6)	0	(0)	2	(18.2)	7	(63.6)	2	(18.2)	161.6	44249
42021	2	(12.5)	13	(81.3)	1	(6.3)	2	(13.3)	13	(86.7)	0	(0)	2	(13.3)	8	(53.3)	5	(33.3)	151.1	118526
45268	0	(0)	1	(33.3)	2	(66.7)	1	(33.3)	2	(66.7)	0	(0)	1	(33.3)	2	(66.7)	0	(0)	174.7	5509
46027	0	(0)	2	(66.7)	1	(33.3)	0	(0)	2	(100)	0	(0)	0	(0)	3	(100)	0	(0)	178.7	4303
53252	0	(0)	3	(100)	0	(0)	1	(33.3)	2	(66.7)	0	(0)	0	(0)	2	(100)	0	(0)	172.0	7961
54437	0	(0)	4	(100)	0	(0)	3	(75.0)	1	(25.0)	0	(0)	2	(50.0)	2	(50.0)	0	(0)	168.0	11402
64220	1	(14.3)	4	(57.1)	2	(28.6)	2	(33.3)	4	(66.7)	0	(0)	0	(0)	4	(80.0)	1	(20.0)	162.6	18460
74063	0	(0)	2	(100)	0	(0)	0	(0)	2	(100)	0	(0)	0	(0)	0	(0)	2	(100)	174.0	2552

74811	1 (20.0)	4 (80.0)	0 (0)	1 (20.0)	4 (80.0)	0 (0)	1 (25.0)	3 (75.0)	0 (0)	186.4	16184
82180	0 (0)	2 (100)	0 (0)	0 (0)	2 (100)	0 (0)	1 (50.0)	1 (50.0)	0 (0)	152.3	42820
84255	0 (0)	4 (80.0)	1 (20.0)	1 (20.0)	4 (80.0)	0 (0)	0 (0)	2 (50.0)	2 (50.0)	168.8	14005
93858	1 (20.0)	4 (80.0)	0 (0)	0 (0)	5 (100)	0 (0)	0 (0)	5 (100)	0 (0)	166.7	29607
102059	5 (29.4)	11 (64.7)	1 (5.9)	5 (25.0)	15 (75.0)	0 (0)	5 (25.0)	9 (45.0)	6 (30.0)	160.9	150357
104230	1 (20.0)	4 (80.0)	0 (0)	0 (0)	5 (100)	0 (0)	0 (0)	3 (60.0)	2 (40.0)	150.4	15442
114081	1 (20.0)	4 (80.0)	0 (0)	3 (60.0)	2 (40.0)	0 (0)	2 (40.0)	3 (60.0)	0 (0)	162.0	38071
122238	0 (0)	5 (83.3)	1 (16.7)	0 (0)	6 (100)	0 (0)	0 (0)	4 (66.7)	2 (33.3)	185.0	29716
123471	1 (25.0)	3 (75.0)	0 (0)	0 (0)	4 (100)	0 (0)	0 (0)	3 (100)	0 (0)	169.0	17769
142182	1 (12.5)	3 (37.5)	4 (50.0)	1 (14.3)	6 (85.7)	0 (0)	1 (20.0)	4 (80.0)	0 (0)	157.1	82170
173428	1 (16.7)	5 (83.3)	0 (0)	1 (16.7)	5 (83.3)	0 (0)	1 (20.0)	4 (80.0)	0 (0)	169.2	13317
174068	0 (0)	2 (66.7)	1 (33.3)	1 (33.3)	2 (66.7)	0 (0)	0 (0)	2 (100)	0 (0)	159.0	4954
184420	0 (0)	2 (66.7)	1 (33.3)	0 (0)	3 (100)	0 (0)	0 (0)	2 (66.7)	1 (33.3)	182.0	11704
203459	0 (0)	1 (33.3)	2 (66.7)	0 (0)	3 (100)	0 (0)	0 (0)	1 (100)	0 (0)	178.0	11811
212121	5 (55.6)	4 (44.4)	0 (0)	5 (55.6)	4 (44.4)	0 (0)	3 (42.9)	4 (57.1)	0 (0)	164.0	64284
224618	0 (0)	6 (100)	0 (0)	0 (0)	6 (100)	0 (0)	1 (16.7)	5 (83.3)	0 (0)	160.7	21170
225029	0 (0)	4 (100)	0 (0)	0 (0)	4 (100)	0 (0)	0 (0)	3 (100)	0 (0)	163.0	11673
232238	0 (0)	9 (90.0)	1 (10.0)	3 (30.0)	7 (70.0)	0 (0)	2 (20.0)	8 (80.0)	0 (0)	159.0	8451
236012	1 (33.3)	1 (33.3)	1 (33.3)	0 (0)	3 (100)	0 (0)	0 (0)	1 (50.0)	1 (50.0)	116.0	4725
244457	0 (0)	1 (50.0)	1 (50.0)	0 (0)	2 (100)	0 (0)	0 (0)	2 (100)	0 (0)	170.0	3973
264610	1 (50.0)	1 (50.0)	0 (0)	0 (0)	2 (100)	0 (0)	0 (0)	1 (100)	0 (0)	168.0	8003
273619	0 (0)	1 (50.0)	1 (50.0)	1 (50.0)	1 (50.0)	0 (0)	0 (0)	2 (100)	0 (0)	156.0	14217
273627	1 (33.3)	2 (66.7)	0 (0)	0 (0)	1 (100)	0 (0)	-	-	-	-	7096
285447	1 (33.3)	2 (66.7)	0 (0)	0 (0)	3 (100)	0 (0)	0 (0)	3 (100)	0 (0)	166.5	18719
286842	0 (0)	3 (100)	0 (0)	0 (0)	3 (100)	0 (0)	0 (0)	2 (100)	0 (0)	176.7	62040
325252	1 (50.0)	0 (0.0)	1 (50.0)	0 (0)	3 (100)	0 (0)	0 (0)	3 (100)	0 (0)	191.3	2581
333221	0 (0)	5 (100)	0 (0)	2 (50.0)	2 (50.0)	0 (0)	1 (50.0)	1 (50.0)	0 (0)	144.4	25745
343129	0 (0)	3 (100)	0 (0)	1 (33.3)	2 (66.7)	0 (0)	0 (0)	3 (100)	0 (0)	166.7	7774
363855	0 (0)	1 (50.0)	1 (50.0)	1 (50.0)	1 (50.0)	0 (0)	1 (50.0)	1 (50.0)	0 (0)	169.0	2667
364614	1 (25.0)	2 (50.0)	1 (25.0)	2 (50.0)	2 (50.0)	0 (0)	1 (25.0)	2 (50.0)	1 (25.0)	164.0	6785
383538	0 (0)	2 (100)	0 (0)	0 (0)	2 (100)	0 (0)	0 (0)	1 (50.0)	1 (50.0)	144.0	3710
384011	0 (0)	4 (66.7)	2 (33.3)	2 (28.6)	5 (71.4)	0 (0)	2 (33.3)	2 (33.3)	2 (33.3)	186.5	31427
405426	1 (50.0)	0 (0.0)	1 (50.0)	0 (0)	2 (100)	0 (0)	0 (0)	2 (100)	0 (0)	164.0	4290
412058	1 (8.3)	9 (75.0)	2 (16.7)	2 (18.2)	9 (81.8)	0 (0)	1 (12.5)	5 (62.5)	2 (25.0)	177.2	59569
413224	2 (100)	0 (0.0)	0 (0)	1 (50.0)	1 (50.0)	0 (0)	1 (50.0)	1 (50.0)	0 (0)	180.5	12356
413429	1 (20.0)	4 (80.0)	0 (0)	1 (20.0)	4 (80.0)	0 (0)	0 (0)	3 (75.0)	1 (25.0)	160.4	8679
424412	0 (0)	2 (66.7)	1 (33.3)	0 (0)	3 (100)	0 (0)	0 (0)	2 (100)	0 (0)	170.5	15322
442020	3 (30.0)	7 (70.0)	0 (0)	0 (0)	10 (100)	0 (0)	4 (44.4)	4 (44.4)	1 (11.1)	161.3	123840
443425	1 (16.7)	4 (66.7)	1 (16.7)	0 (0)	6 (100)	0 (0)	0 (0)	3 (100)	0 (0)	166.0	8935
444227	0 (0)	4 (80.0)	1 (20.0)	1 (33.3)	2 (66.7)	0 (0)	0 (0)	1 (50.0)	1 (50.0)	166.8	18222
454052	0 (0)	2 (66.7)	1 (33.3)	2 (66.7)	1 (33.3)	0 (0)	0 (0)	2 (100)	0 (0)	195.2	17407
472085	3 (60.0)	2 (40.0)	0 (0)	1 (20.0)	4 (80.0)	0 (0)	1 (20.0)	4 (80.0)	0 (0)	143.3	105532