

都道府県	疾病分類	男性						女性					
		0-64歳		65歳-		Total		0-64歳		65歳-		Total	
		寄与	差*	寄与	差*	寄与	差*	寄与	差*	寄与	差*	寄与	差*
宮城	総数	2.949	0.038	3.261	0.042	6.210	0.080	2.514	-0.063	5.226	-0.130	7.740	-0.193
	感染症及び寄生虫症	0.135	0.002	0.030	0.000	0.165	0.002	0.098	-0.002	0.028	-0.001	0.126	-0.003
	悪性新生物	0.256	0.003	-0.027	0.000	0.229	0.003	0.373	-0.009	0.109	-0.003	0.482	-0.012
	胃の悪性新生物	0.327	0.004	0.291	0.004	0.618	0.008	0.281	-0.007	0.251	-0.006	0.532	-0.013
	肝及び肝内胆管	-0.115	-0.001	-0.126	-0.002	-0.241	-0.003	-0.030	0.001	-0.093	0.002	-0.124	0.003
	気管、気管支及び肺	-0.036	0.000	-0.133	-0.002	-0.169	-0.002	-0.008	0.000	-0.043	0.001	-0.051	0.001
	循環器系の疾患	1.006	0.013	2.761	0.036	3.767	0.049	0.852	-0.021	4.020	-0.100	4.872	-0.121
	心疾患(高血圧性除く)	0.209	0.003	0.547	0.007	0.756	0.010	0.256	-0.006	0.826	-0.021	1.082	-0.027
	脳血管疾患	0.751	0.010	2.004	0.026	2.755	0.036	0.556	-0.014	2.836	-0.071	3.392	-0.084
	脳内出血	0.469	0.006	0.499	0.006	0.968	0.013	0.334	-0.008	0.669	-0.017	1.003	-0.025
	脳梗塞	0.155	0.002	1.099	0.014	1.254	0.016	0.117	-0.003	1.643	-0.041	1.760	-0.044
	自殺	-0.269	-0.003	-0.002	0.000	-0.271	-0.004	0.044	-0.001	0.046	-0.001	0.090	-0.002
秋田	総数	3.406	0.041	3.234	0.039	6.640	0.081	2.817	-0.046	5.643	-0.092	8.460	-0.137
	感染症及び寄生虫症	0.099	0.001	0.076	0.001	0.176	0.002	0.097	-0.002	0.058	-0.001	0.156	-0.003
	悪性新生物	0.368	0.004	-0.127	-0.002	0.241	0.003	0.447	-0.007	0.230	-0.004	0.677	-0.011
	胃の悪性新生物	0.406	0.005	0.288	0.004	0.694	0.008	0.330	-0.005	0.312	-0.005	0.642	-0.010
	肝及び肝内胆管	-0.100	-0.001	-0.097	-0.001	-0.196	-0.002	-0.026	0.000	-0.062	0.001	-0.089	0.001
	気管、気管支及び肺	-0.009	0.000	-0.130	-0.002	-0.140	-0.002	-0.015	0.000	-0.030	0.000	-0.045	0.001
	循環器系の疾患	1.265	0.015	2.723	0.033	3.987	0.049	0.885	-0.014	4.032	-0.066	4.916	-0.080
	心疾患(高血圧性除く)	0.217	0.003	0.623	0.008	0.839	0.010	0.266	-0.004	0.998	-0.016	1.264	-0.021
	脳血管疾患	0.993	0.012	1.940	0.024	2.933	0.036	0.589	-0.010	2.664	-0.043	3.253	-0.053
	脳内出血	0.611	0.007	0.612	0.007	1.223	0.015	0.331	-0.005	0.796	-0.013	1.127	-0.018
	脳梗塞	0.185	0.002	0.941	0.011	1.126	0.014	0.126	-0.002	1.339	-0.022	1.465	-0.024
	自殺	-0.282	-0.003	0.030	0.000	-0.252	-0.003	0.047	-0.001	0.054	-0.001	0.101	-0.002
山形	総数	3.060	0.034	3.670	0.041	6.730	0.075	2.779	-0.045	5.441	-0.088	8.220	-0.133
	感染症及び寄生虫症	0.079	0.001	0.077	0.001	0.156	0.002	0.086	-0.001	0.035	-0.001	0.121	-0.002
	悪性新生物	0.428	0.005	-0.073	-0.001	0.355	0.004	0.506	-0.008	0.117	-0.002	0.622	-0.010
	胃の悪性新生物	0.466	0.005	0.344	0.004	0.810	0.009	0.352	-0.006	0.287	-0.005	0.639	-0.010
	肝及び肝内胆管	-0.085	-0.001	-0.123	-0.001	-0.208	-0.002	-0.027	0.000	-0.092	0.001	-0.119	0.002
	気管、気管支及び肺	-0.011	0.000	-0.164	-0.002	-0.175	-0.002	-0.024	0.000	-0.042	0.001	-0.066	0.001
	循環器系の疾患	1.087	0.012	2.795	0.031	3.882	0.043	0.852	-0.014	3.669	-0.060	4.521	-0.073
	心疾患(高血圧性除く)	0.110	0.001	0.538	0.006	0.648	0.007	0.237	-0.004	0.748	-0.012	0.986	-0.016
	脳血管疾患	0.924	0.010	2.071	0.023	2.995	0.033	0.587	-0.010	2.605	-0.042	3.192	-0.052
	脳内出血	0.568	0.006	0.683	0.008	1.251	0.014	0.338	-0.005	0.844	-0.014	1.182	-0.019
	脳梗塞	0.142	0.002	0.894	0.010	1.036	0.012	0.112	-0.002	1.103	-0.018	1.215	-0.020
	自殺	-0.250	-0.003	0.007	0.000	-0.243	-0.003	0.063	-0.001	0.047	-0.001	0.110	-0.002
福島	総数	3.398	0.042	3.072	0.038	6.470	0.079	2.662	-0.055	5.198	-0.108	7.860	-0.164
	感染症及び寄生虫症	0.134	0.002	0.042	0.001	0.176	0.002	0.084	-0.002	0.023	0.000	0.107	-0.002
	悪性新生物	0.275	0.003	-0.114	-0.001	0.161	0.002	0.400	-0.008	0.126	-0.003	0.526	-0.011
	胃の悪性新生物	0.345	0.004	0.289	0.004	0.634	0.008	0.288	-0.006	0.247	-0.005	0.535	-0.011
	肝及び肝内胆管	-0.122	-0.001	-0.123	-0.002	-0.245	-0.003	-0.028	0.001	-0.094	0.002	-0.122	0.003
	気管、気管支及び肺	-0.027	0.000	-0.158	-0.002	-0.186	-0.002	-0.019	0.000	-0.051	0.001	-0.070	0.001
	循環器系の疾患	1.049	0.013	2.598	0.032	3.648	0.045	0.859	-0.018	3.781	-0.079	4.640	-0.097
	心疾患(高血圧性除く)	0.090	0.001	0.420	0.005	0.510	0.006	0.201	-0.004	0.678	-0.014	0.878	-0.018
	脳血管疾患	0.908	0.011	2.031	0.025	2.940	0.036	0.614	-0.013	2.808	-0.058	3.421	-0.071
	脳内出血	0.593	0.007	0.696	0.009	1.289	0.016	0.386	-0.008	0.912	-0.019	1.298	-0.027
	脳梗塞	0.149	0.002	1.024	0.013	1.174	0.014	0.120	-0.003	1.488	-0.031	1.608	-0.033
	自殺	-0.231	-0.003	0.005	0.000	-0.226	-0.003	0.015	0.000	0.038	-0.001	0.054	-0.001

* 補正なし-補正あり

都道府県	疾病分類	男性						女性					
		0-64歳		65歳-		Total		0-64歳		65歳-		Total	
		寄与	差*	寄与	差*	寄与	差*	寄与	差*	寄与	差*	寄与	差*
茨城	総数	3.330	0.042	3.290	0.041	6.620	0.083	2.851	-0.063	5.239	-0.117	8.090	-0.180
	感染症及び寄生虫症	0.100	0.001	0.038	0.000	0.138	0.002	0.096	-0.002	0.014	0.000	0.110	-0.002
	悪性新生物	0.202	0.003	-0.209	-0.003	-0.007	0.000	0.397	-0.009	0.052	-0.001	0.448	-0.010
	胃の悪性新生物	0.355	0.004	0.231	0.003	0.586	0.007	0.298	-0.007	0.224	-0.005	0.522	-0.012
	肝及び肝内胆管	-0.153	-0.002	-0.158	-0.002	-0.311	-0.004	-0.030	0.001	-0.088	0.002	-0.118	0.003
	気管、気管支及び肺	-0.043	-0.001	-0.171	-0.002	-0.213	-0.003	-0.018	0.000	-0.062	0.001	-0.080	0.002
	循環器系の疾患	1.021	0.013	2.643	0.033	3.664	0.046	0.887	-0.020	3.594	-0.080	4.481	-0.100
	心疾患(高血圧性除く)	0.175	0.002	0.533	0.007	0.708	0.009	0.298	-0.007	0.774	-0.017	1.072	-0.024
	脳血管疾患	0.791	0.010	1.889	0.024	2.680	0.033	0.538	-0.012	2.416	-0.054	2.954	-0.066
	脳内出血	0.560	0.007	0.816	0.010	1.376	0.017	0.355	-0.008	1.061	-0.024	1.416	-0.031
	脳梗塞	0.121	0.002	0.751	0.009	0.872	0.011	0.094	-0.002	0.970	-0.022	1.064	-0.024
	自殺	-0.205	-0.003	-0.003	0.000	-0.207	-0.003	0.044	-0.001	0.025	-0.001	0.068	-0.002
	栃木	総数	3.193	0.040	3.337	0.042	6.530	0.082	2.505	-0.053	5.225	-0.110	7.730
感染症及び寄生虫症		0.130	0.002	0.067	0.001	0.197	0.002	0.073	-0.002	0.056	-0.001	0.129	-0.003
悪性新生物		0.199	0.002	-0.186	-0.002	0.013	0.000	0.266	-0.006	0.064	-0.001	0.330	-0.007
胃の悪性新生物		0.356	0.004	0.287	0.004	0.644	0.008	0.268	-0.006	0.261	-0.005	0.529	-0.011
肝及び肝内胆管		-0.159	-0.002	-0.155	-0.002	-0.314	-0.004	-0.040	0.001	-0.094	0.002	-0.134	0.003
気管、気管支及び肺		-0.029	0.000	-0.163	-0.002	-0.192	-0.002	-0.016	0.000	-0.052	0.001	-0.068	0.001
循環器系の疾患		0.971	0.012	2.682	0.034	3.653	0.046	0.825	-0.017	3.761	-0.079	4.585	-0.096
心疾患(高血圧性除く)		0.089	0.001	0.441	0.006	0.531	0.007	0.225	-0.005	0.728	-0.015	0.953	-0.020
脳血管疾患		0.836	0.010	2.031	0.025	2.867	0.036	0.554	-0.012	2.674	-0.056	3.228	-0.068
脳内出血		0.513	0.006	0.634	0.008	1.147	0.014	0.319	-0.007	0.844	-0.018	1.163	-0.024
脳梗塞		0.136	0.002	0.982	0.012	1.118	0.014	0.128	-0.003	1.329	-0.028	1.456	-0.031
自殺		-0.180	-0.002	0.009	0.000	-0.171	-0.002	0.016	0.000	0.065	-0.001	0.081	-0.002
群馬		総数	3.265	0.040	3.365	0.041	6.630	0.080	2.845	-0.068	5.205	-0.125	8.050
	感染症及び寄生虫症	0.101	0.001	0.034	0.000	0.135	0.002	0.077	-0.002	0.007	0.000	0.085	-0.002
	悪性新生物	0.177	0.002	-0.084	-0.001	0.092	0.001	0.294	-0.007	0.097	-0.002	0.391	-0.009
	胃の悪性新生物	0.351	0.004	0.324	0.004	0.676	0.008	0.248	-0.006	0.287	-0.007	0.535	-0.013
	肝及び肝内胆管	-0.148	-0.002	-0.152	-0.002	-0.300	-0.004	-0.041	0.001	-0.102	0.002	-0.143	0.003
	気管、気管支及び肺	-0.054	-0.001	-0.161	-0.002	-0.215	-0.003	-0.006	0.000	-0.046	0.001	-0.052	0.001
	循環器系の疾患	0.969	0.012	2.699	0.033	3.668	0.044	0.862	-0.021	3.734	-0.090	4.596	-0.110
	心疾患(高血圧性除く)	0.161	0.002	0.551	0.007	0.711	0.009	0.278	-0.007	0.832	-0.020	1.110	-0.027
	脳血管疾患	0.773	0.009	2.007	0.024	2.780	0.034	0.549	-0.013	2.656	-0.064	3.205	-0.077
	脳内出血	0.479	0.006	0.560	0.007	1.039	0.013	0.336	-0.008	0.763	-0.018	1.099	-0.026
	脳梗塞	0.132	0.002	1.097	0.013	1.229	0.015	0.103	-0.002	1.471	-0.035	1.574	-0.038
	自殺	-0.076	-0.001	0.021	0.000	-0.055	-0.001	0.103	-0.002	0.059	-0.001	0.161	-0.004
	埼玉	総数	2.776	0.034	3.394	0.041	6.170	0.075	2.513	-0.064	5.217	-0.134	7.730
感染症及び寄生虫症		0.089	0.001	0.066	0.001	0.155	0.002	0.105	-0.003	0.041	-0.001	0.146	-0.004
悪性新生物		0.229	0.003	-0.185	-0.002	0.044	0.001	0.345	-0.009	0.030	-0.001	0.375	-0.010
胃の悪性新生物		0.348	0.004	0.313	0.004	0.661	0.008	0.312	-0.008	0.246	-0.006	0.558	-0.014
肝及び肝内胆管		-0.124	-0.002	-0.174	-0.002	-0.298	-0.004	-0.031	0.001	-0.114	0.003	-0.145	0.004
気管、気管支及び肺		-0.026	0.000	-0.181	-0.002	-0.206	-0.003	-0.028	0.001	-0.062	0.002	-0.090	0.002
循環器系の疾患		0.851	0.010	2.656	0.032	3.507	0.043	0.815	-0.021	3.585	-0.092	4.400	-0.113
心疾患(高血圧性除く)		0.111	0.001	0.570	0.007	0.680	0.008	0.267	-0.007	0.846	-0.022	1.113	-0.029
脳血管疾患		0.706	0.009	1.839	0.022	2.545	0.031	0.504	-0.013	2.303	-0.059	2.807	-0.072
脳内出血		0.485	0.006	0.756	0.009	1.241	0.015	0.336	-0.009	0.966	-0.025	1.302	-0.033
脳梗塞		0.094	0.001	0.726	0.009	0.820	0.010	0.079	-0.002	0.950	-0.024	1.030	-0.026
自殺		-0.140	-0.002	0.028	0.000	-0.112	-0.001	0.023	-0.001	0.071	-0.002	0.094	-0.002

* 補正なし-補正あり

都道府県	疾病分類	男性						女性					
		0-64歳		65歳-		Total		0-64歳		65歳-		Total	
		寄与	差*	寄与	差*	寄与	差*	寄与	差*	寄与	差*	寄与	差*
千葉	総数	2.786	0.032	3.274	0.038	6.060	0.070	2.459	-0.064	4.981	-0.129	7.440	-0.193
	感染症及び寄生虫症	0.085	0.001	0.066	0.001	0.151	0.002	0.092	-0.002	0.025	-0.001	0.117	-0.003
	悪性新生物	0.278	0.003	-0.181	-0.002	0.097	0.001	0.387	-0.010	0.012	0.000	0.399	-0.010
	胃の悪性新生物	0.354	0.004	0.326	0.004	0.680	0.008	0.321	-0.008	0.272	-0.007	0.593	-0.015
	肝及び肝内胆管	-0.144	-0.002	-0.185	-0.002	-0.329	-0.004	-0.037	0.001	-0.100	0.003	-0.137	0.004
	気管、気管支及び肺	-0.035	0.000	-0.158	-0.002	-0.193	-0.002	-0.002	0.000	-0.076	0.002	-0.078	0.002
	循環器系の疾患	0.851	0.010	2.593	0.030	3.444	0.040	0.761	-0.020	3.399	-0.088	4.160	-0.108
	心疾患(高血圧性除く)	0.154	0.002	0.531	0.006	0.685	0.008	0.257	-0.007	0.690	-0.018	0.947	-0.025
	脳血管疾患	0.635	0.007	1.745	0.020	2.381	0.027	0.460	-0.012	2.224	-0.058	2.683	-0.070
	脳内出血	0.407	0.005	0.733	0.008	1.140	0.013	0.266	-0.007	0.876	-0.023	1.142	-0.030
	脳梗塞	0.093	0.001	0.580	0.007	0.673	0.008	0.097	-0.003	0.829	-0.022	0.926	-0.024
	自殺	-0.152	-0.002	0.019	0.000	-0.133	-0.002	0.044	-0.001	0.060	-0.002	0.104	-0.003
東京	総数	2.053	0.025	2.737	0.033	4.790	0.058	2.017	-0.055	4.473	-0.122	6.490	-0.178
	感染症及び寄生虫症	0.111	0.001	0.066	0.001	0.176	0.002	0.091	-0.002	0.015	0.000	0.106	-0.003
	悪性新生物	0.223	0.003	-0.122	-0.001	0.101	0.001	0.330	-0.009	0.051	-0.001	0.382	-0.010
	胃の悪性新生物	0.321	0.004	0.310	0.004	0.630	0.008	0.272	-0.007	0.283	-0.008	0.555	-0.015
	肝及び肝内胆管	-0.144	-0.002	-0.198	-0.002	-0.342	-0.004	-0.036	0.001	-0.128	0.004	-0.164	0.004
	気管、気管支及び肺	-0.037	0.000	-0.117	-0.001	-0.153	-0.002	-0.009	0.000	-0.053	0.001	-0.062	0.002
	循環器系の疾患	0.745	0.009	2.299	0.028	3.043	0.037	0.663	-0.018	3.361	-0.092	4.024	-0.110
	心疾患(高血圧性除く)	0.141	0.002	0.488	0.006	0.629	0.008	0.211	-0.006	0.766	-0.021	0.977	-0.027
	脳血管疾患	0.557	0.007	1.562	0.019	2.119	0.026	0.408	-0.011	2.136	-0.058	2.544	-0.070
	脳内出血	0.373	0.005	0.511	0.006	0.885	0.011	0.255	-0.007	0.653	-0.018	0.908	-0.025
	脳梗塞	0.061	0.001	0.628	0.008	0.689	0.008	0.058	-0.002	0.939	-0.026	0.996	-0.027
	自殺	-0.174	-0.002	0.014	0.000	-0.161	-0.002	0.017	0.000	0.048	-0.001	0.065	-0.002
神奈川	総数	2.354	0.029	2.936	0.036	5.290	0.065	2.202	-0.069	4.688	-0.147	6.890	-0.216
	感染症及び寄生虫症	0.092	0.001	0.063	0.001	0.155	0.002	0.083	-0.003	0.004	0.000	0.087	-0.003
	悪性新生物	0.190	0.002	-0.155	-0.002	0.035	0.000	0.384	-0.012	0.055	-0.002	0.439	-0.014
	胃の悪性新生物	0.296	0.004	0.304	0.004	0.599	0.007	0.287	-0.009	0.272	-0.009	0.559	-0.018
	肝及び肝内胆管	-0.135	-0.002	-0.193	-0.002	-0.328	-0.004	-0.030	0.001	-0.122	0.004	-0.152	0.005
	気管、気管支及び肺	-0.036	0.000	-0.111	-0.001	-0.147	-0.002	-0.015	0.000	-0.067	0.002	-0.081	0.003
	循環器系の疾患	0.824	0.010	2.440	0.030	3.265	0.040	0.751	-0.024	3.370	-0.106	4.121	-0.129
	心疾患(高血圧性除く)	0.180	0.002	0.585	0.007	0.765	0.009	0.251	-0.008	0.861	-0.027	1.112	-0.035
	脳血管疾患	0.607	0.007	1.616	0.020	2.223	0.027	0.463	-0.014	2.049	-0.064	2.512	-0.079
	脳内出血	0.404	0.005	0.546	0.007	0.950	0.012	0.286	-0.009	0.683	-0.021	0.969	-0.030
	脳梗塞	0.056	0.001	0.636	0.008	0.692	0.008	0.071	-0.002	0.861	-0.027	0.932	-0.029
	自殺	-0.175	-0.002	0.021	0.000	-0.154	-0.002	0.007	0.000	0.054	-0.002	0.061	-0.002
新潟	総数	3.111	0.043	3.409	0.047	6.520	0.090	2.501	-0.063	5.929	-0.149	8.430	-0.212
	感染症及び寄生虫症	0.131	0.002	0.052	0.001	0.183	0.003	0.103	-0.003	0.063	-0.002	0.167	-0.004
	悪性新生物	0.364	0.005	-0.108	-0.002	0.255	0.004	0.483	-0.012	0.299	-0.008	0.782	-0.020
	胃の悪性新生物	0.411	0.006	0.312	0.004	0.723	0.010	0.384	-0.010	0.349	-0.009	0.733	-0.018
	肝及び肝内胆管	-0.079	-0.001	-0.091	-0.001	-0.171	-0.002	-0.024	0.001	-0.066	0.002	-0.090	0.002
	気管、気管支及び肺	-0.030	0.000	-0.185	-0.003	-0.215	-0.003	-0.012	0.000	-0.054	0.001	-0.066	0.002
	循環器系の疾患	0.972	0.013	2.685	0.037	3.657	0.051	0.728	-0.018	3.881	-0.098	4.609	-0.116
	心疾患(高血圧性除く)	0.122	0.002	0.432	0.006	0.555	0.008	0.170	-0.004	0.669	-0.017	0.839	-0.021
	脳血管疾患	0.802	0.011	1.966	0.027	2.768	0.038	0.521	-0.013	2.713	-0.068	3.234	-0.081
	脳内出血	0.486	0.007	0.667	0.009	1.153	0.016	0.309	-0.008	0.882	-0.022	1.191	-0.030
	脳梗塞	0.132	0.002	0.820	0.011	0.952	0.013	0.103	-0.003	1.201	-0.030	1.303	-0.033
	自殺	-0.275	-0.004	0.044	0.001	-0.230	-0.003	0.049	-0.001	0.106	-0.003	0.155	-0.004

* 補正なし-補正あり

都道府県	疾病分類	男性						女性					
		0-64歳		65歳-		Total		0-64歳		65歳-		Total	
		寄与	差*	寄与	差*	寄与	差*	寄与	差*	寄与	差*	寄与	差*
富山	総数	3.238	0.034	3.682	0.038	6.920	0.072	2.857	-0.093	5.823	-0.189	8.680	-0.282
	感染症及び寄生虫症	0.126	0.001	0.106	0.001	0.232	0.002	0.091	-0.003	0.068	-0.002	0.159	-0.005
	悪性新生物	0.452	0.005	-0.030	0.000	0.422	0.004	0.522	-0.017	0.156	-0.005	0.679	-0.022
	胃の悪性新生物	0.461	0.005	0.328	0.003	0.789	0.008	0.382	-0.012	0.324	-0.011	0.706	-0.023
	肝及び肝内胆管	-0.126	-0.001	-0.141	-0.001	-0.267	-0.003	-0.038	0.001	-0.100	0.003	-0.138	0.004
	気管、気管支及び肺	-0.005	0.000	-0.115	-0.001	-0.120	-0.001	-0.024	0.001	-0.067	0.002	-0.091	0.003
	循環器系の疾患	0.982	0.010	2.815	0.029	3.797	0.040	0.783	-0.025	3.905	-0.127	4.688	-0.152
	心疾患(高血圧性除く)	0.245	0.003	0.704	0.007	0.949	0.010	0.280	-0.009	1.050	-0.034	1.330	-0.043
	脳血管疾患	0.699	0.007	1.870	0.020	2.569	0.027	0.483	-0.016	2.478	-0.080	2.960	-0.096
	脳内出血	0.387	0.004	0.617	0.006	1.004	0.010	0.283	-0.009	0.785	-0.025	1.069	-0.035
	脳梗塞	0.111	0.001	0.640	0.007	0.751	0.008	0.090	-0.003	0.942	-0.031	1.031	-0.033
	自殺	-0.185	-0.002	0.010	0.000	-0.175	-0.002	0.072	-0.002	0.045	-0.001	0.118	-0.004
	石川	総数	2.973	0.037	3.357	0.042	6.330	0.079	2.800	-0.092	5.800	-0.192	8.600
感染症及び寄生虫症		0.130	0.002	0.096	0.001	0.226	0.003	0.102	-0.003	0.063	-0.002	0.166	-0.005
悪性新生物		0.318	0.004	-0.164	-0.002	0.155	0.002	0.489	-0.016	0.151	-0.005	0.640	-0.021
胃の悪性新生物		0.393	0.005	0.307	0.004	0.700	0.009	0.356	-0.012	0.331	-0.011	0.688	-0.023
肝及び肝内胆管		-0.136	-0.002	-0.158	-0.002	-0.295	-0.004	-0.042	0.001	-0.118	0.004	-0.161	0.005
気管、気管支及び肺		-0.053	-0.001	-0.188	-0.002	-0.241	-0.003	0.000	0.000	-0.063	0.002	-0.063	0.002
循環器系の疾患		0.869	0.011	2.518	0.032	3.387	0.042	0.745	-0.025	3.679	-0.122	4.424	-0.146
心疾患(高血圧性除く)		0.174	0.002	0.629	0.008	0.803	0.010	0.249	-0.008	1.023	-0.034	1.272	-0.042
脳血管疾患		0.651	0.008	1.603	0.020	2.254	0.028	0.455	-0.015	2.141	-0.071	2.597	-0.086
脳内出血		0.378	0.005	0.559	0.007	0.937	0.012	0.253	-0.008	0.737	-0.024	0.990	-0.033
脳梗塞		0.080	0.001	0.391	0.005	0.472	0.006	0.080	-0.003	0.585	-0.019	0.665	-0.022
自殺		-0.167	-0.002	0.022	0.000	-0.146	-0.002	0.041	-0.001	0.043	-0.001	0.084	-0.003
福井		総数	2.739	0.036	3.601	0.047	6.340	0.084	2.825	-0.091	5.755	-0.185	8.580
	感染症及び寄生虫症	0.116	0.002	0.152	0.002	0.268	0.004	0.075	-0.002	0.110	-0.004	0.185	-0.006
	悪性新生物	0.347	0.005	-0.156	-0.002	0.192	0.003	0.517	-0.017	0.059	-0.002	0.576	-0.019
	胃の悪性新生物	0.346	0.005	0.303	0.004	0.648	0.009	0.309	-0.010	0.295	-0.009	0.604	-0.019
	肝及び肝内胆管	-0.138	-0.002	-0.151	-0.002	-0.289	-0.004	-0.037	0.001	-0.117	0.004	-0.154	0.005
	気管、気管支及び肺	-0.015	0.000	-0.188	-0.002	-0.203	-0.003	-0.003	0.000	-0.075	0.002	-0.078	0.002
	循環器系の疾患	0.715	0.009	2.598	0.034	3.313	0.044	0.761	-0.024	3.623	-0.117	4.384	-0.141
	心疾患(高血圧性除く)	0.127	0.002	0.678	0.009	0.805	0.011	0.287	-0.009	1.006	-0.032	1.292	-0.042
	脳血管疾患	0.546	0.007	1.609	0.021	2.155	0.028	0.438	-0.014	2.055	-0.066	2.492	-0.080
	脳内出血	0.341	0.004	0.662	0.009	1.002	0.013	0.241	-0.008	0.850	-0.027	1.091	-0.035
	脳梗塞	0.080	0.001	0.480	0.006	0.560	0.007	0.057	-0.002	0.637	-0.021	0.694	-0.022
	自殺	-0.159	-0.002	0.022	0.000	-0.138	-0.002	0.096	-0.003	0.042	-0.001	0.138	-0.004
	山梨	総数	2.962	0.033	3.278	0.037	6.240	0.070	2.458	-0.088	5.322	-0.191	7.780
感染症及び寄生虫症		0.128	0.001	0.085	0.001	0.212	0.002	0.111	-0.004	0.046	-0.002	0.156	-0.006
悪性新生物		0.213	0.002	-0.040	0.000	0.174	0.002	0.333	-0.012	0.170	-0.006	0.504	-0.018
胃の悪性新生物		0.276	0.003	0.320	0.004	0.596	0.007	0.247	-0.009	0.285	-0.010	0.533	-0.019
肝及び肝内胆管		-0.219	-0.002	-0.214	-0.002	-0.433	-0.005	-0.040	0.001	-0.160	0.006	-0.200	0.007
気管、気管支及び肺		-0.019	0.000	-0.139	-0.002	-0.158	-0.002	-0.015	0.001	-0.041	0.001	-0.057	0.002
循環器系の疾患		0.790	0.009	2.574	0.029	3.364	0.038	0.776	-0.028	3.856	-0.138	4.632	-0.166
心疾患(高血圧性除く)		0.103	0.001	0.442	0.005	0.545	0.006	0.233	-0.008	0.792	-0.028	1.025	-0.037
脳血管疾患		0.654	0.007	2.004	0.022	2.658	0.030	0.503	-0.018	2.818	-0.101	3.320	-0.119
脳内出血		0.443	0.005	0.649	0.007	1.092	0.012	0.316	-0.011	0.990	-0.036	1.306	-0.047
脳梗塞		0.065	0.001	1.026	0.011	1.091	0.012	0.076	-0.003	1.424	-0.051	1.500	-0.054
自殺		-0.141	-0.002	-0.011	0.000	-0.153	-0.002	0.077	-0.003	0.041	-0.001	0.118	-0.004

* 補正なし-補正あり

都道府県	疾病分類	男性						女性					
		0-64歳		65歳-		Total		0-64歳		65歳-		Total	
		寄与	差*	寄与	差*	寄与	差*	寄与	差*	寄与	差*	寄与	差*
長野	総数	2.747	0.027	3.753	0.037	6.500	0.064	2.650	-0.077	5.660	-0.164	8.310	-0.240
	感染症及び寄生虫症	0.053	0.001	0.027	0.000	0.080	0.001	0.084	-0.002	0.016	0.000	0.100	-0.003
	悪性新生物	0.352	0.003	0.036	0.000	0.388	0.004	0.423	-0.012	0.187	-0.005	0.610	-0.018
	胃の悪性新生物	0.347	0.003	0.337	0.003	0.684	0.007	0.264	-0.008	0.267	-0.008	0.531	-0.015
	肝及び肝内胆管	-0.102	-0.001	-0.115	-0.001	-0.217	-0.002	-0.032	0.001	-0.090	0.003	-0.121	0.004
	気管、気管支及び肺	-0.016	0.000	-0.126	-0.001	-0.142	-0.001	-0.003	0.000	-0.035	0.001	-0.038	0.001
	循環器系の疾患	0.943	0.009	3.025	0.030	3.969	0.039	0.892	-0.026	4.170	-0.121	5.061	-0.146
	心疾患(高血圧性除く)	0.211	0.002	0.684	0.007	0.896	0.009	0.274	-0.008	0.942	-0.027	1.217	-0.035
	脳血管疾患	0.697	0.007	2.144	0.021	2.842	0.028	0.573	-0.017	2.876	-0.083	3.449	-0.100
	脳内出血	0.400	0.004	0.645	0.006	1.045	0.010	0.320	-0.009	0.839	-0.024	1.159	-0.033
	脳梗塞	0.119	0.001	1.022	0.010	1.141	0.011	0.112	-0.003	1.433	-0.041	1.545	-0.045
自殺	-0.167	-0.002	0.004	0.000	-0.163	-0.002	0.052	-0.001	0.053	-0.002	0.105	-0.003	
岐阜	総数	2.844	0.040	3.076	0.043	5.920	0.083	2.564	-0.063	5.356	-0.131	7.920	-0.193
	感染症及び寄生虫症	0.167	0.002	0.101	0.001	0.269	0.004	0.109	-0.003	0.075	-0.002	0.184	-0.004
	悪性新生物	0.258	0.004	-0.261	-0.004	-0.003	0.000	0.349	-0.009	0.110	-0.003	0.459	-0.011
	胃の悪性新生物	0.337	0.005	0.271	0.004	0.608	0.009	0.265	-0.006	0.265	-0.006	0.530	-0.013
	肝及び肝内胆管	-0.136	-0.002	-0.177	-0.002	-0.313	-0.004	-0.031	0.001	-0.101	0.002	-0.132	0.003
	気管、気管支及び肺	-0.050	-0.001	-0.199	-0.003	-0.249	-0.003	-0.021	0.001	-0.061	0.001	-0.082	0.002
	循環器系の疾患	0.809	0.011	2.581	0.036	3.390	0.048	0.780	-0.019	3.725	-0.091	4.505	-0.110
	心疾患(高血圧性除く)	0.208	0.003	0.549	0.008	0.757	0.011	0.279	-0.007	0.898	-0.022	1.177	-0.029
	脳血管疾患	0.570	0.008	1.744	0.024	2.313	0.032	0.461	-0.011	2.366	-0.058	2.826	-0.069
	脳内出血	0.352	0.005	0.724	0.010	1.076	0.015	0.304	-0.007	0.996	-0.024	1.299	-0.032
	脳梗塞	0.071	0.001	0.550	0.008	0.622	0.009	0.076	-0.002	0.812	-0.020	0.888	-0.022
自殺	-0.129	-0.002	0.034	0.000	-0.095	-0.001	0.084	-0.002	0.098	-0.002	0.182	-0.004	
静岡	総数	2.943	0.040	2.887	0.039	5.830	0.079	2.453	-0.070	4.857	-0.139	7.310	-0.209
	感染症及び寄生虫症	0.114	0.002	0.068	0.001	0.182	0.002	0.092	-0.003	0.057	-0.002	0.149	-0.004
	悪性新生物	0.160	0.002	-0.368	-0.005	-0.208	-0.003	0.326	-0.009	0.002	0.000	0.328	-0.009
	胃の悪性新生物	0.250	0.003	0.187	0.003	0.437	0.006	0.248	-0.007	0.205	-0.006	0.453	-0.013
	肝及び肝内胆管	-0.153	-0.002	-0.226	-0.003	-0.379	-0.005	-0.035	0.001	-0.107	0.003	-0.142	0.004
	気管、気管支及び肺	-0.038	-0.001	-0.164	-0.002	-0.202	-0.003	-0.025	0.001	-0.063	0.002	-0.088	0.003
	循環器系の疾患	0.815	0.011	2.479	0.033	3.294	0.044	0.682	-0.020	3.360	-0.096	4.042	-0.116
	心疾患(高血圧性除く)	0.166	0.002	0.586	0.008	0.752	0.010	0.217	-0.006	0.861	-0.025	1.078	-0.031
	脳血管疾患	0.598	0.008	1.647	0.022	2.245	0.030	0.421	-0.012	2.083	-0.060	2.504	-0.072
	脳内出血	0.381	0.005	0.605	0.008	0.986	0.013	0.247	-0.007	0.769	-0.022	1.016	-0.029
	脳梗塞	0.090	0.001	0.655	0.009	0.745	0.010	0.083	-0.002	0.865	-0.025	0.948	-0.027
自殺	-0.106	-0.001	0.012	0.000	-0.094	-0.001	0.042	-0.001	0.054	-0.002	0.096	-0.003	
愛知	総数	2.479	0.041	3.141	0.052	5.620	0.094	2.463	-0.060	5.127	-0.125	7.590	-0.185
	感染症及び寄生虫症	0.142	0.002	0.131	0.002	0.274	0.005	0.101	-0.002	0.062	-0.002	0.163	-0.004
	悪性新生物	0.213	0.004	-0.271	-0.005	-0.057	-0.001	0.391	-0.010	0.021	-0.001	0.412	-0.010
	胃の悪性新生物	0.327	0.005	0.263	0.004	0.590	0.010	0.299	-0.007	0.243	-0.006	0.541	-0.013
	肝及び肝内胆管	-0.137	-0.002	-0.185	-0.003	-0.322	-0.005	-0.037	0.001	-0.108	0.003	-0.145	0.004
	気管、気管支及び肺	-0.051	-0.001	-0.185	-0.003	-0.235	-0.004	-0.027	0.001	-0.071	0.002	-0.098	0.002
	循環器系の疾患	0.718	0.012	2.559	0.043	3.277	0.055	0.762	-0.019	3.646	-0.089	4.409	-0.108
	心疾患(高血圧性除く)	0.188	0.003	0.600	0.010	0.787	0.013	0.256	-0.006	0.880	-0.021	1.136	-0.028
	脳血管疾患	0.491	0.008	1.669	0.028	2.160	0.036	0.456	-0.011	2.222	-0.054	2.679	-0.065
	脳内出血	0.283	0.005	0.572	0.010	0.854	0.014	0.265	-0.006	0.790	-0.019	1.055	-0.026
	脳梗塞	0.075	0.001	0.599	0.010	0.674	0.011	0.078	-0.002	0.816	-0.020	0.895	-0.022

* 補正なし補正あり

都道府県	疾病分類	男性						女性					
		0-64 歳		65 歳-		Total		0-64 歳		65 歳-		Total	
		寄与	差*	寄与	差*	寄与	差*	寄与	差*	寄与	差*	寄与	差*
三重	総数	3.018	0.050	3.132	0.052	6.150	0.102	2.465	-0.062	5.185	-0.130	7.650	-0.192
	感染症及び寄生虫症	0.114	0.002	0.096	0.002	0.210	0.003	0.075	-0.002	0.036	-0.001	0.112	-0.003
	悪性新生物	0.286	0.005	-0.130	-0.002	0.156	0.003	0.418	-0.011	0.127	-0.003	0.545	-0.014
	胃の悪性新生物	0.361	0.006	0.275	0.005	0.635	0.011	0.294	-0.007	0.268	-0.007	0.562	-0.014
	肝及び肝内胆管	-0.131	-0.002	-0.169	-0.003	-0.300	-0.005	-0.035	0.001	-0.113	0.003	-0.147	0.004
	気管、気管支及び肺	-0.034	-0.001	-0.150	-0.002	-0.184	-0.003	-0.019	0.000	-0.052	0.001	-0.071	0.002
	循環器系の疾患	0.726	0.012	2.538	0.042	3.263	0.054	0.708	-0.018	3.661	-0.092	4.369	-0.110
	心疾患(高血圧性除く)	0.179	0.003	0.628	0.010	0.807	0.013	0.255	-0.006	0.929	-0.023	1.184	-0.030
	脳血管疾患	0.496	0.008	1.613	0.027	2.109	0.035	0.417	-0.010	2.186	-0.055	2.604	-0.065
	脳内出血	0.295	0.005	0.571	0.009	0.867	0.014	0.253	-0.006	0.827	-0.021	1.081	-0.027
	脳梗塞	0.048	0.001	0.519	0.009	0.567	0.009	0.069	-0.002	0.698	-0.018	0.767	-0.019
	自殺	-0.147	-0.002	0.013	0.000	-0.135	-0.002	0.053	-0.001	0.056	-0.001	0.109	-0.003
滋賀	総数	3.124	0.055	3.556	0.063	6.680	0.118	2.974	-0.068	5.476	-0.124	8.450	-0.192
	感染症及び寄生虫症	0.127	0.002	0.101	0.002	0.227	0.004	0.081	-0.002	0.096	-0.002	0.178	-0.004
	悪性新生物	0.311	0.006	-0.184	-0.003	0.126	0.002	0.511	-0.012	0.090	-0.002	0.601	-0.014
	胃の悪性新生物	0.335	0.006	0.291	0.005	0.626	0.011	0.331	-0.008	0.270	-0.006	0.601	-0.014
	肝及び肝内胆管	-0.098	-0.002	-0.141	-0.002	-0.238	-0.004	-0.037	0.001	-0.090	0.002	-0.127	0.003
	気管、気管支及び肺	-0.012	0.000	-0.236	-0.004	-0.248	-0.004	-0.006	0.000	-0.069	0.002	-0.075	0.002
	循環器系の疾患	0.936	0.017	2.797	0.050	3.733	0.066	0.834	-0.019	3.728	-0.085	4.562	-0.104
	心疾患(高血圧性除く)	0.302	0.005	0.794	0.014	1.096	0.019	0.266	-0.006	1.009	-0.023	1.275	-0.029
	脳血管疾患	0.601	0.011	1.682	0.030	2.282	0.040	0.514	-0.012	2.203	-0.050	2.717	-0.062
	脳内出血	0.366	0.006	0.615	0.011	0.982	0.017	0.316	-0.007	0.868	-0.020	1.184	-0.027
	脳梗塞	0.101	0.002	0.641	0.011	0.743	0.013	0.085	-0.002	0.878	-0.020	0.963	-0.022
	自殺	-0.133	-0.002	0.033	0.001	-0.100	-0.002	0.123	-0.003	0.076	-0.002	0.199	-0.005
京都	総数	2.435	0.033	3.085	0.042	5.520	0.076	2.319	-0.078	5.191	-0.176	7.510	-0.254
	感染症及び寄生虫症	0.137	0.002	0.110	0.002	0.247	0.003	0.097	-0.003	0.025	-0.001	0.121	-0.004
	悪性新生物	0.254	0.003	-0.238	-0.003	0.016	0.000	0.457	-0.015	0.048	-0.002	0.505	-0.017
	胃の悪性新生物	0.327	0.004	0.292	0.004	0.619	0.008	0.290	-0.010	0.285	-0.010	0.575	-0.019
	肝及び肝内胆管	-0.163	-0.002	-0.204	-0.003	-0.367	-0.005	-0.044	0.001	-0.154	0.005	-0.198	0.007
	気管、気管支及び肺	-0.026	0.000	-0.213	-0.003	-0.239	-0.003	-0.011	0.000	-0.085	0.003	-0.096	0.003
	循環器系の疾患	0.616	0.008	2.428	0.033	3.044	0.042	0.587	-0.020	3.502	-0.119	4.089	-0.138
	心疾患(高血圧性除く)	0.165	0.002	0.711	0.010	0.875	0.012	0.233	-0.008	1.036	-0.035	1.268	-0.043
	脳血管疾患	0.414	0.006	1.448	0.020	1.862	0.025	0.313	-0.011	1.989	-0.067	2.302	-0.078
	脳内出血	0.254	0.003	0.523	0.007	0.777	0.011	0.188	-0.006	0.679	-0.023	0.867	-0.029
	脳梗塞	0.070	0.001	0.468	0.006	0.538	0.007	0.074	-0.003	0.685	-0.023	0.759	-0.026
	自殺	-0.149	-0.002	0.011	0.000	-0.138	-0.002	0.079	-0.003	0.060	-0.002	0.139	-0.005
大阪	総数	2.543	0.041	2.827	0.046	5.370	0.087	2.531	-0.061	4.909	-0.119	7.440	-0.181
	感染症及び寄生虫症	0.156	0.003	0.102	0.002	0.258	0.004	0.105	-0.003	0.035	-0.001	0.141	-0.003
	悪性新生物	0.240	0.004	-0.240	-0.004	-0.001	0.000	0.445	-0.011	-0.009	0.000	0.436	-0.011
	胃の悪性新生物	0.319	0.005	0.300	0.005	0.620	0.010	0.280	-0.007	0.284	-0.007	0.564	-0.014
	肝及び肝内胆管	-0.209	-0.003	-0.313	-0.005	-0.522	-0.008	-0.056	0.001	-0.191	0.005	-0.248	0.006
	気管、気管支及び肺	-0.030	0.000	-0.147	-0.002	-0.177	-0.003	-0.024	0.001	-0.086	0.002	-0.110	0.003
	循環器系の疾患	0.735	0.012	2.296	0.037	3.031	0.049	0.748	-0.018	3.422	-0.083	4.170	-0.101
	心疾患(高血圧性除く)	0.190	0.003	0.683	0.011	0.874	0.014	0.306	-0.007	1.052	-0.026	1.358	-0.033
	脳血管疾患	0.500	0.008	1.339	0.022	1.839	0.030	0.393	-0.010	1.843	-0.045	2.236	-0.054
	脳内出血	0.274	0.004	0.455	0.007	0.728	0.012	0.220	-0.005	0.615	-0.015	0.835	-0.020
	脳梗塞	0.062	0.001	0.423	0.007	0.486	0.008	0.066	-0.002	0.609	-0.015	0.676	-0.016
	自殺	-0.179	-0.003	0.009	0.000	-0.170	-0.003	0.110	-0.003	0.065	-0.002	0.175	-0.004

* 補正なし-補正あり

都道府県	疾病分類	男性						女性					
		0-64 歳		65 歳-		Total		0-64 歳		65 歳-		Total	
		寄与	差*	寄与	差*	寄与	差*	寄与	差*	寄与	差*	寄与	差*
兵庫	総数	2.842	0.041	2.908	0.042	5.750	0.083	2.490	-0.063	4.720	-0.120	7.210	-0.183
	感染症及び寄生虫症	0.166	0.002	0.129	0.002	0.296	0.004	0.125	-0.003	0.059	-0.001	0.183	-0.005
	悪性新生物	0.245	0.004	-0.303	-0.004	-0.058	-0.001	0.451	-0.011	-0.017	0.000	0.435	-0.011
	胃の悪性新生物	0.335	0.005	0.250	0.004	0.585	0.008	0.280	-0.007	0.240	-0.006	0.520	-0.013
	肝及び肝内胆管	-0.207	-0.003	-0.264	-0.004	-0.471	-0.007	-0.057	0.001	-0.165	0.004	-0.222	0.006
	気管、気管支及び肺	-0.018	0.000	-0.166	-0.002	-0.184	-0.003	-0.011	0.000	-0.063	0.002	-0.074	0.002
	循環器系の疾患	0.749	0.011	2.223	0.032	2.972	0.043	0.676	-0.017	3.058	-0.078	3.734	-0.095
	心疾患(高血圧性除く)	0.185	0.003	0.546	0.008	0.731	0.011	0.253	-0.006	0.771	-0.020	1.025	-0.026
	脳血管疾患	0.520	0.008	1.432	0.021	1.952	0.028	0.377	-0.010	1.892	-0.048	2.270	-0.058
	脳内出血	0.330	0.005	0.557	0.008	0.887	0.013	0.230	-0.006	0.750	-0.019	0.980	-0.025
	脳梗塞	0.060	0.001	0.446	0.006	0.506	0.007	0.059	-0.001	0.591	-0.015	0.650	-0.017
	自殺	-0.146	-0.002	0.015	0.000	-0.131	-0.002	0.118	-0.003	0.067	-0.002	0.185	-0.005
	奈良	総数	2.867	0.044	3.493	0.054	6.360	0.098	2.950	-0.070	5.090	-0.121	8.040
感染症及び寄生虫症		0.130	0.002	0.080	0.001	0.210	0.003	0.140	-0.003	0.040	-0.001	0.180	-0.004
悪性新生物		0.410	0.006	-0.080	-0.001	0.331	0.005	0.575	-0.014	0.146	-0.003	0.721	-0.017
胃の悪性新生物		0.412	0.006	0.387	0.006	0.799	0.012	0.367	-0.009	0.346	-0.008	0.714	-0.017
肝及び肝内胆管		-0.174	-0.003	-0.248	-0.004	-0.422	-0.006	-0.043	0.001	-0.133	0.003	-0.176	0.004
気管、気管支及び肺		-0.008	0.000	-0.166	-0.003	-0.174	-0.003	-0.012	0.000	-0.083	0.002	-0.095	0.002
循環器系の疾患		0.728	0.011	2.688	0.041	3.417	0.052	0.792	-0.019	3.563	-0.085	4.356	-0.104
心疾患(高血圧性除く)		0.191	0.003	0.737	0.011	0.929	0.014	0.320	-0.008	0.981	-0.023	1.301	-0.031
脳血管疾患		0.489	0.008	1.660	0.025	2.149	0.033	0.420	-0.010	2.120	-0.050	2.539	-0.060
脳内出血		0.296	0.005	0.653	0.010	0.948	0.015	0.251	-0.006	0.891	-0.021	1.142	-0.027
脳梗塞		0.059	0.001	0.547	0.008	0.606	0.009	0.067	-0.002	0.649	-0.015	0.715	-0.017
自殺		-0.159	-0.002	0.022	0.000	-0.137	-0.002	0.066	-0.002	0.062	-0.001	0.128	-0.003
和歌山		総数	3.053	0.035	2.707	0.031	5.760	0.066	2.670	-0.056	4.750	-0.099	7.420
	感染症及び寄生虫症	0.188	0.002	0.103	0.001	0.292	0.003	0.100	-0.002	0.049	-0.001	0.149	-0.003
	悪性新生物	0.191	0.002	-0.233	-0.003	-0.041	0.000	0.397	-0.008	0.063	-0.001	0.460	-0.010
	胃の悪性新生物	0.379	0.004	0.361	0.004	0.741	0.009	0.247	-0.005	0.268	-0.006	0.515	-0.011
	肝及び肝内胆管	-0.218	-0.003	-0.251	-0.003	-0.470	-0.005	-0.061	0.001	-0.154	0.003	-0.215	0.004
	気管、気管支及び肺	-0.064	-0.001	-0.235	-0.003	-0.299	-0.003	-0.010	0.000	-0.061	0.001	-0.071	0.001
	循環器系の疾患	0.564	0.007	2.124	0.024	2.687	0.031	0.658	-0.014	2.885	-0.060	3.543	-0.074
	心疾患(高血圧性除く)	0.082	0.001	0.431	0.005	0.513	0.006	0.274	-0.006	0.719	-0.015	0.994	-0.021
	脳血管疾患	0.443	0.005	1.515	0.017	1.958	0.023	0.366	-0.008	1.880	-0.039	2.246	-0.047
	脳内出血	0.247	0.003	0.542	0.006	0.788	0.009	0.193	-0.004	0.732	-0.015	0.925	-0.019
	脳梗塞	0.051	0.001	0.510	0.006	0.561	0.006	0.075	-0.002	0.612	-0.013	0.686	-0.014
	自殺	-0.211	-0.002	0.020	0.000	-0.191	-0.002	0.074	-0.002	0.080	-0.002	0.155	-0.003
	鳥取	総数	3.115	0.043	2.855	0.039	5.970	0.082	2.535	-0.075	4.925	-0.145	7.460
感染症及び寄生虫症		0.083	0.001	0.035	0.000	0.118	0.002	0.088	-0.003	0.024	-0.001	0.112	-0.003
悪性新生物		0.174	0.002	-0.209	-0.003	-0.035	0.000	0.409	-0.012	0.075	-0.002	0.484	-0.014
胃の悪性新生物		0.318	0.004	0.300	0.004	0.618	0.009	0.299	-0.009	0.293	-0.009	0.591	-0.017
肝及び肝内胆管		-0.180	-0.002	-0.179	-0.002	-0.358	-0.005	-0.039	0.001	-0.114	0.003	-0.153	0.005
気管、気管支及び肺		-0.065	-0.001	-0.168	-0.002	-0.233	-0.003	-0.006	0.000	-0.054	0.002	-0.060	0.002
循環器系の疾患		0.918	0.013	2.507	0.034	3.425	0.047	0.642	-0.019	3.339	-0.098	3.981	-0.117
心疾患(高血圧性除く)		0.198	0.003	0.658	0.009	0.856	0.012	0.200	-0.006	0.912	-0.027	1.113	-0.033
脳血管疾患		0.658	0.009	1.675	0.023	2.333	0.032	0.411	-0.012	2.115	-0.062	2.526	-0.074
脳内出血		0.431	0.006	0.559	0.008	0.990	0.014	0.258	-0.008	0.719	-0.021	0.977	-0.029
脳梗塞		0.075	0.001	0.644	0.009	0.718	0.010	0.088	-0.003	0.837	-0.025	0.925	-0.027
自殺		-0.170	-0.002	0.006	0.000	-0.164	-0.002	0.077	-0.002	0.059	-0.002	0.136	-0.004

* 補正なし・補正あり

都道府県	疾病分類	男性						女性					
		0-64歳		65歳-		Total		0-64歳		65歳-		Total	
		寄与	差*	寄与	差*	寄与	差*	寄与	差*	寄与	差*	寄与	差*
島根	総数	3.028	0.035	2.962	0.034	5.990	0.070	2.378	-0.072	5.392	-0.163	7.770	-0.235
	感染症及び寄生虫症	0.122	0.001	0.044	0.001	0.166	0.002	0.108	-0.003	0.054	-0.002	0.163	-0.005
	悪性新生物	0.174	0.002	-0.333	-0.004	-0.159	-0.002	0.319	-0.010	0.133	-0.004	0.452	-0.014
	胃の悪性新生物	0.334	0.004	0.217	0.003	0.551	0.006	0.279	-0.008	0.305	-0.009	0.585	-0.018
	肝及び肝内胆管	-0.205	-0.002	-0.192	-0.002	-0.397	-0.005	-0.047	0.001	-0.122	0.004	-0.169	0.005
	気管、気管支及び肺	-0.028	0.000	-0.174	-0.002	-0.202	-0.002	-0.024	0.001	-0.047	0.001	-0.071	0.002
	循環器系の疾患	0.963	0.011	2.590	0.030	3.553	0.041	0.793	-0.024	3.667	-0.111	4.460	-0.135
	心疾患(高血圧性除く)	0.197	0.002	0.555	0.006	0.752	0.009	0.284	-0.009	0.833	-0.025	1.117	-0.034
	脳血管疾患	0.713	0.008	1.791	0.021	2.503	0.029	0.484	-0.015	2.372	-0.072	2.856	-0.087
	脳内出血	0.455	0.005	0.823	0.010	1.278	0.015	0.289	-0.009	1.022	-0.031	1.311	-0.040
	脳梗塞	0.077	0.001	0.506	0.006	0.583	0.007	0.083	-0.003	0.728	-0.022	0.811	-0.025
	自殺	-0.231	-0.003	0.021	0.000	-0.209	-0.002	0.131	-0.004	0.097	-0.003	0.228	-0.007
	岡山	総数	2.858	-0.053	2.692	-0.050	5.550	-0.102	2.360	-0.079	5.130	-0.173	7.490
感染症及び寄生虫症		0.150	-0.003	0.091	-0.002	0.241	-0.004	0.091	-0.003	0.052	-0.002	0.143	-0.005
悪性新生物		0.231	-0.004	-0.290	0.005	-0.059	0.001	0.442	-0.015	0.122	-0.004	0.564	-0.019
胃の悪性新生物		0.311	-0.006	0.232	-0.004	0.543	-0.010	0.262	-0.009	0.258	-0.009	0.520	-0.017
肝及び肝内胆管		-0.196	0.004	-0.241	0.004	-0.437	0.008	-0.046	0.002	-0.137	0.005	-0.182	0.006
気管、気管支及び肺		-0.039	0.001	-0.160	0.003	-0.199	0.004	0.000	0.000	-0.033	0.001	-0.034	0.001
循環器系の疾患		0.650	-0.012	2.238	-0.041	2.888	-0.053	0.609	-0.020	3.247	-0.109	3.856	-0.130
心疾患(高血圧性除く)		0.116	-0.002	0.464	-0.009	0.580	-0.011	0.203	-0.007	0.779	-0.026	0.983	-0.033
脳血管疾患		0.494	-0.009	1.638	-0.030	2.132	-0.039	0.378	-0.013	2.199	-0.074	2.577	-0.087
脳内出血		0.326	-0.006	0.625	-0.012	0.951	-0.018	0.245	-0.008	0.814	-0.027	1.059	-0.036
脳梗塞		0.072	-0.001	0.629	-0.012	0.702	-0.013	0.071	-0.002	0.922	-0.031	0.993	-0.033
自殺		-0.135	0.002	0.011	0.000	-0.124	0.002	0.040	-0.001	0.058	-0.002	0.098	-0.003
広島		総数	2.977	0.040	2.743	0.037	5.720	0.077	2.664	-0.090	4.946	-0.167	7.610
	感染症及び寄生虫症	0.116	0.002	0.056	0.001	0.172	0.002	0.104	-0.004	0.029	-0.001	0.133	-0.004
	悪性新生物	0.214	0.003	-0.340	-0.005	-0.126	-0.002	0.418	-0.014	0.068	-0.002	0.485	-0.016
	胃の悪性新生物	0.317	0.004	0.251	0.003	0.568	0.008	0.278	-0.009	0.277	-0.009	0.556	-0.019
	肝及び肝内胆管	-0.242	-0.003	-0.290	-0.004	-0.531	-0.007	-0.055	0.002	-0.174	0.006	-0.228	0.008
	気管、気管支及び肺	-0.035	0.000	-0.171	-0.002	-0.206	-0.003	-0.008	0.000	-0.065	0.002	-0.073	0.002
	循環器系の疾患	0.730	0.010	2.181	0.029	2.911	0.039	0.741	-0.025	3.213	-0.109	3.954	-0.134
	心疾患(高血圧性除く)	0.179	0.002	0.564	0.008	0.743	0.010	0.281	-0.009	0.862	-0.029	1.143	-0.039
	脳血管疾患	0.511	0.007	1.404	0.019	1.915	0.026	0.424	-0.014	1.973	-0.067	2.397	-0.081
	脳内出血	0.268	0.004	0.487	0.007	0.754	0.010	0.227	-0.008	0.675	-0.023	0.903	-0.031
	脳梗塞	0.059	0.001	0.449	0.006	0.508	0.007	0.071	-0.002	0.647	-0.022	0.718	-0.024
	自殺	-0.133	-0.002	0.019	0.000	-0.114	-0.002	0.082	-0.003	0.053	-0.002	0.135	-0.005
	山口	総数	3.070	0.050	2.760	0.045	5.830	0.094	2.591	-0.071	4.749	-0.131	7.340
感染症及び寄生虫症		0.174	0.003	0.093	0.002	0.266	0.004	0.112	-0.003	0.068	-0.002	0.179	-0.005
悪性新生物		0.215	0.003	-0.259	-0.004	-0.044	-0.001	0.381	-0.011	0.060	-0.002	0.440	-0.012
胃の悪性新生物		0.291	0.005	0.273	0.004	0.564	0.009	0.277	-0.008	0.272	-0.008	0.549	-0.015
肝及び肝内胆管		-0.163	-0.003	-0.224	-0.004	-0.387	-0.006	-0.055	0.002	-0.144	0.004	-0.199	0.006
気管、気管支及び肺		-0.021	0.000	-0.174	-0.003	-0.195	-0.003	-0.008	0.000	-0.076	0.002	-0.084	0.002
循環器系の疾患		0.814	0.013	2.310	0.037	3.124	0.051	0.703	-0.019	3.269	-0.090	3.972	-0.110
心疾患(高血圧性除く)		0.126	0.002	0.499	0.008	0.625	0.010	0.213	-0.006	0.759	-0.021	0.971	-0.027
脳血管疾患		0.641	0.010	1.559	0.025	2.200	0.036	0.446	-0.012	2.045	-0.056	2.491	-0.069
脳内出血		0.406	0.007	0.578	0.009	0.985	0.016	0.259	-0.007	0.750	-0.021	1.009	-0.028
脳梗塞		0.081	0.001	0.532	0.009	0.613	0.010	0.076	-0.002	0.728	-0.020	0.804	-0.022
自殺		-0.159	-0.003	0.023	0.000	-0.136	-0.002	0.079	-0.002	0.067	-0.002	0.146	-0.004

* 補正なし-補正あり

都道府県	疾病分類	男性						女性					
		0-64歳		65歳-		Total		0-64歳		65歳-		Total	
		寄与	差*	寄与	差*	寄与	差*	寄与	差*	寄与	差*	寄与	差*
徳島	総数	3.522	0.048	2.958	0.040	6.480	0.088	3.159	-0.078	5.331	-0.132	8.490	-0.211
	感染症及び寄生虫症	0.172	0.002	0.094	0.001	0.266	0.004	0.150	-0.004	0.063	-0.002	0.212	-0.005
	悪性新生物	0.222	0.003	-0.358	-0.005	-0.137	-0.002	0.440	-0.011	0.037	-0.001	0.477	-0.012
	胃の悪性新生物	0.351	0.005	0.178	0.002	0.529	0.007	0.300	-0.007	0.247	-0.006	0.547	-0.014
	肝及び肝内胆管	-0.215	-0.003	-0.213	-0.003	-0.428	-0.006	-0.053	0.001	-0.139	0.003	-0.191	0.005
	気管、気管支及び肺	-0.047	-0.001	-0.206	-0.003	-0.253	-0.003	-0.005	0.000	-0.061	0.002	-0.065	0.002
	循環器系の疾患	0.878	0.012	2.360	0.032	3.238	0.044	0.837	-0.021	3.574	-0.089	4.411	-0.109
	心疾患(高血圧性除く)	0.261	0.004	0.666	0.009	0.927	0.013	0.329	-0.008	1.067	-0.026	1.396	-0.035
	脳血管疾患	0.559	0.008	1.438	0.020	1.997	0.027	0.453	-0.011	2.065	-0.051	2.518	-0.062
	脳内出血	0.383	0.005	0.753	0.010	1.137	0.015	0.287	-0.007	1.035	-0.026	1.322	-0.033
	脳梗塞	0.021	0.000	0.267	0.004	0.288	0.004	0.058	-0.001	0.472	-0.012	0.530	-0.013
	自殺	-0.038	-0.001	0.004	0.000	-0.034	0.000	0.166	-0.004	0.051	-0.001	0.217	-0.005
	香川	総数	3.280	0.046	2.800	0.039	6.080	0.084	2.996	-0.090	4.734	-0.142	7.730
感染症及び寄生虫症		0.142	0.002	0.115	0.002	0.257	0.004	0.085	-0.003	0.063	-0.002	0.148	-0.004
悪性新生物		0.377	0.005	-0.172	-0.002	0.205	0.003	0.580	-0.017	0.199	-0.006	0.779	-0.023
胃の悪性新生物		0.408	0.006	0.303	0.004	0.711	0.010	0.323	-0.010	0.319	-0.010	0.642	-0.019
肝及び肝内胆管		-0.183	-0.003	-0.194	-0.003	-0.377	-0.005	-0.044	0.001	-0.113	0.003	-0.157	0.005
気管、気管支及び肺		-0.018	0.000	-0.170	-0.002	-0.189	-0.003	0.031	-0.001	-0.023	0.001	0.008	0.000
循環器系の疾患		0.595	0.008	2.072	0.029	2.667	0.037	0.620	-0.019	2.882	-0.087	3.503	-0.105
心疾患(高血圧性除く)		0.162	0.002	0.608	0.008	0.770	0.011	0.282	-0.008	0.843	-0.025	1.124	-0.034
脳血管疾患		0.415	0.006	1.270	0.018	1.685	0.023	0.297	-0.009	1.661	-0.050	1.958	-0.059
脳内出血		0.271	0.004	0.494	0.007	0.765	0.011	0.170	-0.005	0.618	-0.019	0.789	-0.024
脳梗塞		0.038	0.001	0.368	0.005	0.406	0.006	0.067	-0.002	0.519	-0.016	0.586	-0.018
自殺		-0.129	-0.002	0.034	0.000	-0.095	-0.001	0.097	-0.003	0.065	-0.002	0.162	-0.005
愛媛		総数	3.199	0.036	2.851	0.032	6.050	0.067	2.811	-0.082	4.849	-0.142	7.660
	感染症及び寄生虫症	0.139	0.002	0.073	0.001	0.213	0.002	0.097	-0.003	0.031	-0.001	0.128	-0.004
	悪性新生物	0.222	0.002	-0.218	-0.002	0.004	0.000	0.468	-0.014	0.141	-0.004	0.609	-0.018
	胃の悪性新生物	0.331	0.004	0.266	0.003	0.597	0.007	0.343	-0.010	0.279	-0.008	0.622	-0.018
	肝及び肝内胆管	-0.253	-0.003	-0.240	-0.003	-0.493	-0.005	-0.050	0.001	-0.133	0.004	-0.183	0.005
	気管、気管支及び肺	-0.039	0.000	-0.175	-0.002	-0.215	-0.002	0.008	0.000	-0.068	0.002	-0.060	0.002
	循環器系の疾患	0.774	0.009	2.164	0.024	2.937	0.033	0.680	-0.020	2.951	-0.086	3.631	-0.106
	心疾患(高血圧性除く)	0.077	0.001	0.397	0.004	0.474	0.005	0.213	-0.006	0.600	-0.018	0.813	-0.024
	脳血管疾患	0.669	0.007	1.583	0.018	2.253	0.025	0.433	-0.013	2.025	-0.059	2.458	-0.072
	脳内出血	0.370	0.004	0.511	0.006	0.881	0.010	0.232	-0.007	0.659	-0.019	0.891	-0.026
	脳梗塞	0.083	0.001	0.530	0.006	0.613	0.007	0.080	-0.002	0.712	-0.021	0.792	-0.023
	自殺	-0.171	-0.002	0.013	0.000	-0.158	-0.002	0.094	-0.003	0.049	-0.001	0.143	-0.004
	高知	総数	3.799	0.034	2.851	0.026	6.650	0.060	3.133	-0.097	5.127	-0.159	8.260
感染症及び寄生虫症		0.134	0.001	0.073	0.001	0.207	0.002	0.098	-0.003	0.051	-0.002	0.148	-0.005
悪性新生物		0.129	0.001	-0.364	-0.003	-0.235	-0.002	0.468	-0.015	0.041	-0.001	0.509	-0.016
胃の悪性新生物		0.244	0.002	0.200	0.002	0.444	0.004	0.218	-0.007	0.235	-0.007	0.453	-0.014
肝及び肝内胆管		-0.168	-0.002	-0.188	-0.002	-0.357	-0.003	-0.031	0.001	-0.135	0.004	-0.166	0.005
気管、気管支及び肺		-0.048	0.000	-0.188	-0.002	-0.235	-0.002	-0.003	0.000	-0.071	0.002	-0.074	0.002
循環器系の疾患		0.938	0.008	2.467	0.022	3.406	0.031	0.801	-0.025	3.672	-0.114	4.472	-0.139
心疾患(高血圧性除く)		0.209	0.002	0.457	0.004	0.666	0.006	0.259	-0.008	0.648	-0.020	0.907	-0.028
脳血管疾患		0.659	0.006	1.852	0.017	2.511	0.023	0.495	-0.015	2.683	-0.083	3.178	-0.099
脳内出血		0.370	0.003	0.535	0.005	0.904	0.008	0.288	-0.009	0.751	-0.023	1.039	-0.032
脳梗塞		0.130	0.001	0.781	0.007	0.911	0.008	0.130	-0.004	1.182	-0.037	1.313	-0.041
自殺		-0.081	-0.001	0.012	0.000	-0.069	-0.001	0.130	-0.004	0.040	-0.001	0.170	-0.005

* 補正なし・補正あり

都道府県	疾病分類	男性						女性					
		0-64歳		65歳-		Total		0-64歳		65歳-		Total	
		寄与	差*	寄与	差*	寄与	差*	寄与	差*	寄与	差*	寄与	差*
福岡	総数	3.065	0.035	2.735	0.031	5.800	0.066	2.379	-0.084	4.801	-0.170	7.180	-0.254
	感染症及び寄生虫症	0.150	0.002	0.116	0.001	0.267	0.003	0.103	-0.004	0.040	-0.001	0.143	-0.005
	悪性新生物	0.272	0.003	-0.264	-0.003	0.008	0.000	0.409	-0.014	0.095	-0.003	0.504	-0.018
	胃の悪性新生物	0.326	0.004	0.278	0.003	0.605	0.007	0.296	-0.010	0.301	-0.011	0.597	-0.021
	肝及び肝内胆管	-0.240	-0.003	-0.316	-0.004	-0.556	-0.006	-0.056	0.002	-0.195	0.007	-0.251	0.009
	気管、気管支及び肺	-0.021	0.000	-0.146	-0.002	-0.167	-0.002	-0.014	0.000	-0.076	0.003	-0.090	0.003
	循環器系の疾患	0.950	0.011	2.380	0.027	3.330	0.038	0.710	-0.025	3.495	-0.124	4.205	-0.149
	心疾患(高血圧性除く)	0.258	0.003	0.641	0.007	0.899	0.010	0.256	-0.009	1.040	-0.037	1.296	-0.046
	脳血管疾患	0.627	0.007	1.472	0.017	2.099	0.024	0.405	-0.014	1.956	-0.069	2.361	-0.083
	脳内出血	0.377	0.004	0.424	0.005	0.801	0.009	0.235	-0.008	0.581	-0.021	0.816	-0.029
	脳梗塞	0.084	0.001	0.568	0.007	0.652	0.007	0.069	-0.002	0.772	-0.027	0.841	-0.030
	自殺	-0.200	-0.002	-0.002	0.000	-0.202	-0.002	0.058	-0.002	0.037	-0.001	0.095	-0.003
	佐賀	総数	3.101	0.038	2.749	0.034	5.850	0.072	3.083	-0.096	5.157	-0.160	8.240
感染症及び寄生虫症		0.196	0.002	0.085	0.001	0.281	0.003	0.155	-0.005	0.063	-0.002	0.218	-0.007
悪性新生物		0.340	0.004	-0.214	-0.003	0.125	0.002	0.500	-0.015	0.073	-0.002	0.572	-0.018
胃の悪性新生物		0.403	0.005	0.307	0.004	0.711	0.009	0.378	-0.012	0.315	-0.010	0.693	-0.021
肝及び肝内胆管		-0.262	-0.003	-0.259	-0.003	-0.520	-0.006	-0.075	0.002	-0.209	0.006	-0.284	0.009
気管、気管支及び肺		-0.039	0.000	-0.163	-0.002	-0.202	-0.002	0.008	0.000	-0.044	0.001	-0.036	0.001
循環器系の疾患		0.882	0.011	2.235	0.028	3.117	0.038	0.783	-0.024	3.537	-0.110	4.321	-0.134
心疾患(高血圧性除く)		0.215	0.003	0.622	0.008	0.837	0.010	0.292	-0.009	1.155	-0.036	1.447	-0.045
脳血管疾患		0.636	0.008	1.314	0.016	1.950	0.024	0.445	-0.014	1.895	-0.059	2.340	-0.073
脳内出血		0.406	0.005	0.511	0.006	0.917	0.011	0.271	-0.008	0.750	-0.023	1.021	-0.032
脳梗塞		0.078	0.001	0.393	0.005	0.471	0.006	0.075	-0.002	0.648	-0.020	0.723	-0.022
自殺		-0.312	-0.004	-0.012	0.000	-0.324	-0.004	0.044	-0.001	0.033	-0.001	0.077	-0.002
長崎		総数	3.407	0.042	3.063	0.038	6.470	0.080	3.069	-0.085	5.281	-0.146	8.350
	感染症及び寄生虫症	0.184	0.002	0.112	0.001	0.296	0.004	0.151	-0.004	0.056	-0.002	0.206	-0.006
	悪性新生物	0.394	0.005	-0.281	-0.003	0.113	0.001	0.504	-0.014	0.054	-0.001	0.557	-0.015
	胃の悪性新生物	0.301	0.004	0.234	0.003	0.535	0.007	0.290	-0.008	0.227	-0.006	0.517	-0.014
	肝及び肝内胆管	-0.171	-0.002	-0.219	-0.003	-0.391	-0.005	-0.048	0.001	-0.130	0.004	-0.178	0.005
	気管、気管支及び肺	-0.014	0.000	-0.165	-0.002	-0.178	-0.002	-0.008	0.000	-0.056	0.002	-0.064	0.002
	循環器系の疾患	0.958	0.012	2.460	0.030	3.418	0.042	0.829	-0.023	3.574	-0.099	4.402	-0.122
	心疾患(高血圧性除く)	0.145	0.002	0.588	0.007	0.734	0.009	0.276	-0.008	0.847	-0.023	1.124	-0.031
	脳血管疾患	0.725	0.009	1.477	0.018	2.202	0.027	0.481	-0.013	2.021	-0.056	2.502	-0.069
	脳内出血	0.504	0.006	0.632	0.008	1.137	0.014	0.346	-0.010	0.857	-0.024	1.203	-0.033
	脳梗塞	0.085	0.001	0.418	0.005	0.503	0.006	0.058	-0.002	0.588	-0.016	0.645	-0.018
	自殺	-0.152	-0.002	0.015	0.000	-0.137	-0.002	0.065	-0.002	0.044	-0.001	0.109	-0.003
	熊本	総数	3.685	0.029	3.245	0.026	6.930	0.055	3.141	-0.099	5.269	-0.165	8.410
感染症及び寄生虫症		0.186	0.001	0.151	0.001	0.337	0.003	0.145	-0.005	0.082	-0.003	0.227	-0.007
悪性新生物		0.294	0.002	-0.225	-0.002	0.069	0.001	0.496	-0.016	0.103	-0.003	0.599	-0.019
胃の悪性新生物		0.281	0.002	0.204	0.002	0.485	0.004	0.266	-0.008	0.191	-0.006	0.457	-0.014
肝及び肝内胆管		-0.208	-0.002	-0.230	-0.002	-0.438	-0.003	-0.044	0.001	-0.134	0.004	-0.178	0.006
気管、気管支及び肺		0.012	0.000	-0.136	-0.001	-0.124	-0.001	-0.014	0.000	-0.059	0.002	-0.073	0.002
循環器系の疾患		1.041	0.008	2.630	0.021	3.671	0.029	0.831	-0.026	3.624	-0.114	4.455	-0.140
心疾患(高血圧性除く)		0.315	0.002	0.761	0.006	1.076	0.009	0.337	-0.011	1.086	-0.034	1.423	-0.045
脳血管疾患		0.655	0.005	1.586	0.013	2.241	0.018	0.449	-0.014	2.015	-0.063	2.464	-0.077
脳内出血		0.413	0.003	0.631	0.005	1.044	0.008	0.288	-0.009	0.793	-0.025	1.082	-0.034
脳梗塞		0.068	0.001	0.421	0.003	0.489	0.004	0.073	-0.002	0.543	-0.017	0.616	-0.019
自殺		-0.206	-0.002	0.008	0.000	-0.198	-0.002	0.023	-0.001	0.041	-0.001	0.064	-0.002

* 補正なし-補正あり

都道府県	疾病分類	男性						女性					
		0-64 歳		65 歳-		Total		0-64 歳		65 歳-		Total	
		寄与	差*	寄与	差*	寄与	差*	寄与	差*	寄与	差*	寄与	差*
大分	総数	3.876	0.048	3.004	0.037	6.880	0.085	2.888	-0.065	5.072	-0.114	7.960	-0.179
	感染症及び寄生虫症	0.236	0.003	0.126	0.002	0.363	0.004	0.146	-0.003	0.085	-0.002	0.231	-0.005
	悪性新生物	0.426	0.005	-0.164	-0.002	0.262	0.003	0.443	-0.010	0.176	-0.004	0.619	-0.014
	胃の悪性新生物	0.352	0.004	0.283	0.003	0.635	0.008	0.242	-0.005	0.257	-0.006	0.499	-0.011
	肝及び肝内胆管	-0.173	-0.002	-0.206	-0.003	-0.380	-0.005	-0.060	0.001	-0.136	0.003	-0.196	0.004
	気管、気管支及び肺	0.005	0.000	-0.147	-0.002	-0.143	-0.002	-0.010	0.000	-0.058	0.001	-0.067	0.002
	循環器系の疾患	0.940	0.012	2.559	0.032	3.499	0.043	0.848	-0.019	3.607	-0.081	4.455	-0.100
	心疾患(高血圧性除く)	0.221	0.003	0.659	0.008	0.880	0.011	0.345	-0.008	0.989	-0.022	1.334	-0.030
	脳血管疾患	0.655	0.008	1.634	0.020	2.289	0.028	0.447	-0.010	2.146	-0.048	2.593	-0.058
	脳内出血	0.409	0.005	0.584	0.007	0.994	0.012	0.264	-0.006	0.770	-0.017	1.034	-0.023
	脳梗塞	0.116	0.001	0.591	0.007	0.707	0.009	0.100	-0.002	0.863	-0.019	0.963	-0.022
	自殺	-0.139	-0.002	0.014	0.000	-0.125	-0.002	0.053	-0.001	0.043	-0.001	0.096	-0.002
宮崎	総数	3.696	0.033	2.974	0.027	6.670	0.060	2.917	-0.107	5.403	-0.198	8.320	-0.306
	感染症及び寄生虫症	0.185	0.002	0.138	0.001	0.323	0.003	0.115	-0.004	0.093	-0.003	0.208	-0.008
	悪性新生物	0.398	0.004	-0.272	-0.002	0.127	0.001	0.333	-0.012	0.104	-0.004	0.438	-0.016
	胃の悪性新生物	0.313	0.003	0.200	0.002	0.513	0.005	0.200	-0.007	0.214	-0.008	0.413	-0.015
	肝及び肝内胆管	-0.158	-0.001	-0.157	-0.001	-0.316	-0.003	-0.053	0.002	-0.106	0.004	-0.159	0.006
	気管、気管支及び肺	-0.028	0.000	-0.158	-0.001	-0.186	-0.002	-0.001	0.000	-0.079	0.003	-0.081	0.003
	循環器系の疾患	1.061	0.010	2.531	0.023	3.592	0.032	0.826	-0.030	3.823	-0.140	4.649	-0.171
	心疾患(高血圧性除く)	0.267	0.002	0.595	0.005	0.862	0.008	0.310	-0.011	1.077	-0.040	1.387	-0.051
	脳血管疾患	0.742	0.007	1.669	0.015	2.411	0.022	0.473	-0.017	2.252	-0.083	2.725	-0.100
	脳内出血	0.476	0.004	0.557	0.005	1.033	0.009	0.280	-0.010	0.713	-0.026	0.992	-0.036
	脳梗塞	0.070	0.001	0.540	0.005	0.611	0.005	0.090	-0.003	0.855	-0.031	0.945	-0.035
	自殺	-0.230	-0.002	-0.006	0.000	-0.236	-0.002	0.056	-0.002	0.021	-0.001	0.076	-0.003
鹿児島	総数	3.643	0.046	2.797	0.035	6.440	0.081	3.337	-0.089	4.813	-0.129	8.150	-0.219
	感染症及び寄生虫症	0.253	0.003	0.147	0.002	0.400	0.005	0.186	-0.005	0.085	-0.002	0.271	-0.007
	悪性新生物	0.268	0.003	-0.285	-0.004	-0.017	0.000	0.353	-0.009	-0.054	0.001	0.299	-0.008
	胃の悪性新生物	0.230	0.003	0.161	0.002	0.391	0.005	0.178	-0.005	0.142	-0.004	0.321	-0.009
	肝及び肝内胆管	-0.189	-0.002	-0.178	-0.002	-0.367	-0.005	-0.047	0.001	-0.124	0.003	-0.171	0.005
	気管、気管支及び肺	-0.007	0.000	-0.134	-0.002	-0.142	-0.002	-0.006	0.000	-0.073	0.002	-0.079	0.002
	循環器系の疾患	0.832	0.010	2.168	0.027	3.000	0.038	0.839	-0.022	3.286	-0.088	4.124	-0.111
	心疾患(高血圧性除く)	0.174	0.002	0.480	0.006	0.654	0.008	0.306	-0.008	0.738	-0.020	1.043	-0.028
	脳血管疾患	0.594	0.007	1.428	0.018	2.022	0.025	0.501	-0.013	2.070	-0.055	2.571	-0.069
	脳内出血	0.382	0.005	0.647	0.008	1.029	0.013	0.320	-0.009	0.964	-0.026	1.284	-0.034
	脳梗塞	0.056	0.001	0.257	0.003	0.313	0.004	0.065	-0.002	0.434	-0.012	0.499	-0.013
	自殺	-0.090	-0.001	-0.004	0.000	-0.095	-0.001	0.100	-0.003	0.025	-0.001	0.125	-0.003
沖縄	総数	2.731	0.265	2.759	0.268	5.490	0.533	2.995	-0.143	4.055	-0.193	7.050	-0.336
	感染症及び寄生虫症	0.178	0.017	0.108	0.010	0.286	0.028	0.144	-0.007	-0.025	0.001	0.119	-0.006
	悪性新生物	0.294	0.029	-0.266	-0.026	0.029	0.003	0.336	-0.016	-0.266	0.013	0.069	-0.003
	胃の悪性新生物	0.179	0.017	0.206	0.020	0.386	0.037	0.140	-0.007	0.134	-0.006	0.274	-0.013
	肝及び肝内胆管	-0.078	-0.008	-0.105	-0.010	-0.183	-0.018	-0.033	0.002	-0.081	0.004	-0.113	0.005
	気管、気管支及び肺	0.032	0.003	-0.289	-0.028	-0.257	-0.025	-0.019	0.001	-0.144	0.007	-0.162	0.008
	循環器系の疾患	0.611	0.059	1.432	0.139	2.043	0.198	0.801	-0.038	1.979	-0.094	2.780	-0.132
	心疾患(高血圧性除く)	0.052	0.005	0.225	0.022	0.277	0.027	0.257	-0.012	0.412	-0.020	0.669	-0.032
	脳血管疾患	0.531	0.052	1.119	0.109	1.650	0.160	0.538	-0.026	1.397	-0.066	1.934	-0.092
	脳内出血	0.345	0.034	0.541	0.052	0.886	0.086	0.335	-0.016	0.780	-0.037	1.114	-0.053
	脳梗塞	0.043	0.004	0.053	0.005	0.095	0.009	0.018	-0.001	0.036	-0.002	0.054	-0.003
	自殺	-0.271	-0.026	-0.019	-0.002	-0.290	-0.028	0.001	0.000	-0.005	0.000	-0.003	0.000

* 補正なし-補正あり

わが国の死亡の出生コホート効果についての分析

主任研究者 平尾 智広（香川大学医学部 医療管理学）

研究要旨

出生コホート別の死亡状況は都道府県により異なっており、健康較差の一因となっている。本稿では、時代、年齢の影響を可能な限り除去した死亡に対する出生コホート効果を推計し検討を行った。その結果、死亡率に関する出生コホートの影響は都道府県で差が認められ、ある程度類型化が可能と考えられた。また寿命延伸に関する各コホートの貢献度が都道府県の健康較差の一因となっている可能性があり、今後の検討課題である。

A. 研究目的

本研究班では、都道府県間の健康較差の原因を探るために、出生コホートに着目した生涯疫学的分析を行っている。その中で、出生コホート別の死亡状況が都道府県により異なっており、健康較差の一因となっていることがわかってきた。本稿では、時代、年齢の影響を可能な限り除去した死亡に対するコホート効果を推計し、その差異について検討を行った。

B. 研究方法

健康水準に影響を与える因子には多くのものがあるが、大きく①年齢（加齢による影響や蓄積）、②時代（それぞれの時期の社会環境の影響）、③コホート（出生時の社会環境、影響）に分けることができる。これらを扱った分析は APC（Age-Period-Cohort）モデルとして知られているが、年齢、時代、コホートの3要因は完全な線形関係にあり、通常の回帰モデルでは分析ができない。そのため、各研究者は新たな条件を加えて3要因の抽出を試みており、条件の与え方により複数の手法がある。本稿では時代、コホートに直線的な要素があると仮定し、その直線から逸脱した部分を各要因の効果として抽出する方法を用いた。これは標準的な APC モデルの考え方である。

全国モデル

1962年から2002年までの41時点における簡易生命表を用い、各歳の死亡確率（qx）をロジット変換し、1年ごとにシフトさせることにより標準コホート表を作成した。コホート効果の抽出は、

時代、コホートに共通の直線的要素があると仮定し、その直線から逸脱した部分をコホート効果とした。また同様に時代効果についても推定を行った。

都道府県モデル

1975年から2000年までの6時点（5年毎）における都道府県生命表を用い、各年の5歳階級死亡確率（5qx）を算出した。求めた5qxをロジット変換し、5年ごとにシフトさせることにより標準コホート表を作成した。コホート効果の抽出は、時代、コホートに共通の直線的要素があると仮定し、その直線から逸脱した部分をコホート効果とした。モデルは都道府県ごとに作成されるため、推定値の直接比較はできない。そのため都道府県の比較は視覚的にパターン化することにより行った。

C. 研究結果および考察

全国モデル

・出生コホートの影響（図1,2）

横軸は出生年で、縦軸の正（上）の方向ほど負の効果（死亡率を高める）があると解釈される。推定期間は1879年生から2001年生であるが、モデルでは横軸の両端を0、すなわちコホート効果なしと仮定しているため、その近傍の世代（出生年の古いコホートと出生年の新しいコホート）の解釈は行っていない。これによると、男性では1930-1935年ころ（昭和十桁）、1960-1975年生で、他世代より強い負のコホート効果があったが、女性では、男性のような特徴的な世代はみられなかった。

・時代の影響 (図3、4)

横軸は年(時代)で、出生コホートと同様に縦軸の正(上)の方向ほど負の効果(死亡率を高める)があると解釈される。推定期間は1963年から2001年であるが、前述したごとく期間の両端に近い時代についての解釈は行わない。これによると、1970-1995年の時代の影響は正で、明らかな男女差はみられなかった。

都道府県のモデル

都道府県モデルは5年ごとの5qxを用いたため、推定値は全国のものよりも粗くなる。また解析対象としたデータ期間が全国のモデルと異なる(推定期間は1900年生から1995年生)ため、図の表現が異なるが、本質的に同じものである。ここでは本研究にて重点的に分析を行なっている青森県、長野県、沖縄県について結果を示す。他の都道府県については資料を参照されたい。

・男性 (図5)

全国では全国モデルと同様に、1930-1935年生(昭和十一年)のころ(昭和十一年)、1960-1975年生でピークがみられた。青森県では前半のピーク(1930-1935年生)が全国より大きい他、1950-1960年代生まれについても負の影響が大きかった。また長野県では前半のピークはが無くか少なく、沖縄県では戦後の1945年生以降で負の影響が大きくなっていた。

・女性 (図6)

推定期間1900年生から1995年生では、1945-50年生以前(戦前)では正の効果、戦後では負の影響がみられた。長野県では1980年生以降においても負の影響が強く、沖縄県では全期間負の影響で、戦後の1945年生以降で負の影響が大きくなっていた。

死亡率に関する出生コホートの影響は都道府県で差が認められ、ある程度類型化が可能と考えられた。また寿命延伸に関する各コホートの貢献度が都道府県の健康較差の一因となっている可能性があり、都道府県別の寿命延伸(短縮)寄与因子(疾病、年齢)との関係、コホート効果とコホー

図1 出生コホートの影響(全国男性)

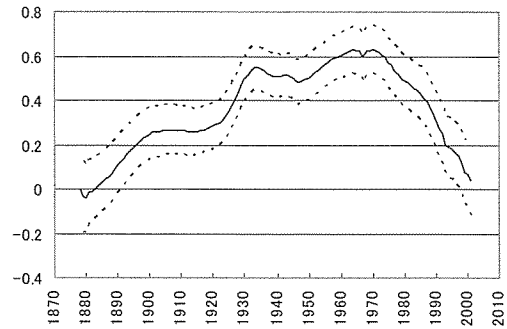


図2 出生コホートの影響(全国女性)

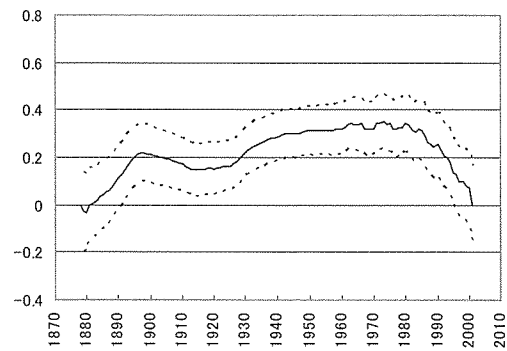


図3 時代の影響(全国男性)

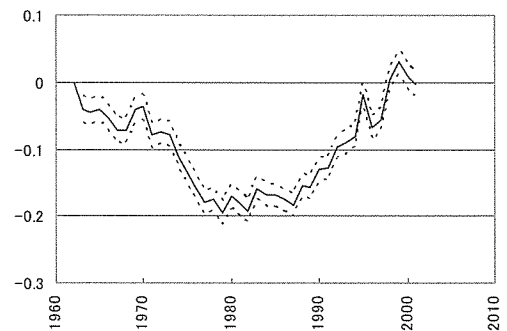


図4 時代の影響(全国男性)

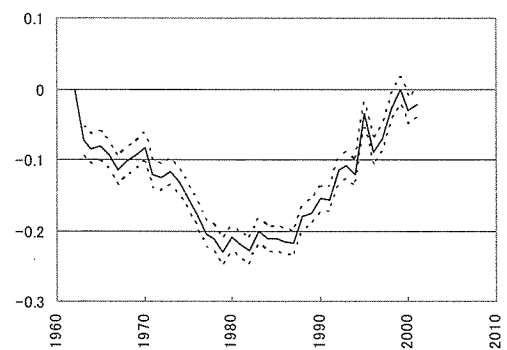


図5 都道府県別コホート効果(男性)

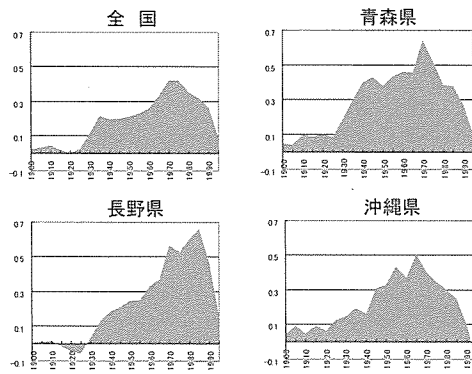
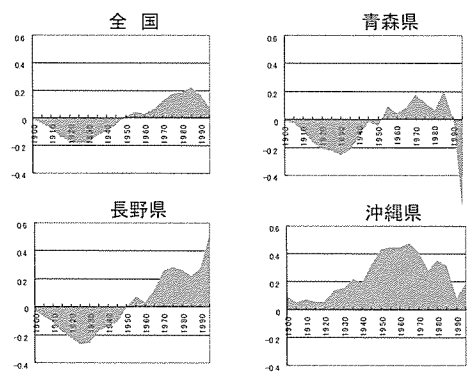


図6 都道府県別コホート効果(女性)



ト別リスク要因との関係について分析が必要である。

本研究では1975年から2000年の25年間のデータを用いたが、当該期間の社会移動はないと仮定した。社会移動が地域間の健康較差にどの程度影響をもたらすかについては不明の部分が多く、結果の解釈には注意を要する。

D. 結論

死亡率に関する出生コホート効果は各県で差がみ見られた。また寿命延伸に関わる各コホートの貢献度(責任度)の差が、都道府県較差の一因となっている可能性があり、さらなる検討が必要である。

E. 健康危機情報

なし

参考文献

男性

