

| 測定項目:尿素窒素(5) | | | | | | | | | | | |
|--|------------------------|-----------|---------|------|----|-------|-------|------|-------------------------|-------------------------|--|
| SRL 外部精度管理(平成13年度日本医師会第35回臨床検査精度管理調査) | | | | | | | | | SRL 内部精度管理 | | |
| 試料 番号 | ウレアーゼ・ UV法(アンモニア消去) | | | SRL | | | | | 管理試料名: L-コンセーラ II EX | | |
| | 施設数 | 反復切断補正法平均 | 評価規準用SD | 測定値 | 評価 | 規準値 | %バイアス | 総合誤差 | Lot: 036103 | 2001.09.19---2001.10.13 | |
| 1 | 1395 | 14.15 | 0.57 | 14.2 | A | 0.088 | 0.35% | | 測定日数(n=1) | 20 | |
| 2 | 1398 | 25.38 | 0.68 | 25.4 | A | 0.029 | 0.08% | | 平均値 | 50.61 | |
| 3 | 1394 | 46.06 | 0.94 | 46.2 | A | 0.149 | 0.30% | | 標準偏差 | 0.331 | |
| 平均 | | | | | | | 0.25% | 1.53 | CV(%) | 0.653 | |

| 測定項目:尿酸(6) | | | | | | | | | | | |
|--|---------------------|-----------|---------|-----|----|--------|--------|------|-------------------------|-------------------------|--|
| SRL 外部精度管理(平成13年度日本医師会第35回臨床検査精度管理調査) | | | | | | | | | SRL 内部精度管理 | | |
| 試料 番号 | ウリカーゼ・ ペルオキシダーゼ法 | | | SRL | | | | | 管理試料名: L-コンセーラ II EX | | |
| | 施設数 | 反復切断補正法平均 | 評価規準用SD | 測定値 | 評価 | 規準値 | %バイアス | 総合誤差 | Lot: 036103 | 2001.09.19---2001.10.13 | |
| 1 | 2462 | 3.85 | 0.10 | 3.8 | A | -0.500 | -1.30% | | 測定日数(n=1) | 20 | |
| 2 | 2464 | 5.32 | 0.11 | 5.3 | A | -0.182 | -0.38% | | 平均値 | 9.57 | |
| 3 | 2465 | 8.07 | 0.14 | 8.1 | A | 0.214 | 0.37% | | 標準偏差 | 0.080 | |
| 平均 | | | | | | | -0.43% | 2.07 | CV(%) | 0.837 | |

| 測定項目:クレアチニン(7) | | | | | | | | | | | |
|--|------|-----------|---------|------|----|--------|--------|------|-------------------------|-------------------------|--|
| SRL 外部精度管理(平成13年度日本医師会第35回臨床検査精度管理調査) | | | | | | | | | SRL 内部精度管理 | | |
| 試料 番号 | 酵素法 | | | SRL | | | | | 管理試料名: L-コンセーラ II EX | | |
| | 施設数 | 反復切断補正法平均 | 評価規準用SD | 測定値 | 評価 | 規準値 | %バイアス | 総合誤差 | Lot: 036103 | 2001.09.19---2001.10.13 | |
| 1 | 1996 | 0.909 | 0.055 | 0.91 | A | 0.018 | 0.11% | | 測定日数(n=1) | 20 | |
| 2 | 2022 | 1.864 | 0.066 | 1.86 | A | -0.061 | -0.21% | | 平均値 | 5.364 | |
| 3 | 2017 | 3.645 | 0.086 | 3.64 | A | -0.058 | -0.14% | | 標準偏差 | 0.0357 | |
| 平均 | | | | | | | -0.08% | 1.39 | CV(%) | 0.6664 | |

| 測定項目:AST(GOT)(9) | | | | | | | | | | | |
|--|------------|-----------|---------|-----|----|--------|--------|------|-------------------------|-------------------------|--|
| SRL 外部精度管理(平成13年度日本医師会第35回臨床検査精度管理調査) | | | | | | | | | SRL 内部精度管理 | | |
| 試料 番号 | JSCC標準化対応法 | | | SRL | | | | | 管理試料名: L-コンセーラ II EX | | |
| | 施設数 | 反復切断補正法平均 | 評価規準用SD | 測定値 | 評価 | 規準値 | %バイアス | 総合誤差 | Lot: 036103 | 2001.09.19---2001.10.13 | |
| 1 | 2455 | 35.2 | 1.0 | 35 | A | -0.200 | -0.57% | | 測定日数(n=1) | 20 | |
| 2 | 2451 | 85.5 | 1.5 | 86 | A | 0.333 | 0.58% | | 平均値 | 122.0 | |
| 3 | 2455 | 179.9 | 2.7 | 181 | A | 0.407 | 0.61% | | 標準偏差 | 0.69 | |
| 平均 | | | | | | | 0.21% | 1.31 | CV(%) | 0.56 | |

| 測定項目: ALT(GPT)(10) | | | | | | | | | | | |
|--|------------|-----------|---------|-----|----|-------|-------|------|--|-------------------------|--|
| SRL 外部精度管理(平成13年度日本医師会第35回臨床検査精度管理調査) | | | | | | | | | SRL 内部精度管理 管理試料名: L-コンセーラ II EX | | |
| 試料 番号 | JSCC標準化対応法 | | | SRL | | | | | Lot: 036103 | 2001.09.19---2001.10.13 | |
| | 施設数 | 反復切断補正法平均 | 評価規準用SD | 測定値 | 評価 | 規準値 | %バイアス | 総合誤差 | | | |
| 1 | 2461 | 34.9 | 1.1 | 35 | A | 0.091 | 0.29% | | 測定日数(n=1) | 20 | |
| 2 | 2452 | 66.6 | 1.4 | 67 | A | 0.286 | 0.60% | | 平均値 | 105.2 | |
| 3 | 2472 | 125.7 | 2.4 | 126 | A | 0.125 | 0.24% | | 標準偏差 | 0.59 | |
| 平均 | | | | | | | 0.38% | 1.47 | CV(%) | 0.56 | |

| 測定項目: γ -GT(γ -GTP)(13) | | | | | | | | | | | |
|--|------------------|-----------|---------|-----|----|--------|--------|------|--|-------------------------|--|
| SRL 外部精度管理(平成13年度日本医師会第35回臨床検査精度管理調査) | | | | | | | | | SRL 内部精度管理 管理試料名: L-コンセーラ II EX | | |
| 試料 番号 | IFCC(JSCC)標準化対応法 | | | SRL | | | | | Lot: 036103 | 2001.09.19---2001.10.13 | |
| | 施設数 | 反復切断補正法平均 | 評価規準用SD | 測定値 | 評価 | 規準値 | %バイアス | 総合誤差 | | | |
| 1 | 2250 | 291.4 | 5.7 | 291 | A | -0.070 | -0.14% | | 測定日数(n=1) | 20 | |
| 2 | 2247 | 224.3 | 4.4 | 225 | A | 0.159 | 0.31% | | 平均値 | 247.7 | |
| 3 | 2263 | 99.9 | 2.5 | 99 | A | -0.360 | -0.90% | | 標準偏差 | 1.17 | |
| 平均 | | | | | | | -0.24% | 1.16 | CV(%) | 0.47 | |

| 測定項目: ブドウ糖(2) | | | | | | | | | | | |
|--|------------|-----------|---------|-----|----|--------|--------|------|--|-------------------------|--|
| SRL 外部精度管理(平成13年度日本医師会第35回臨床検査精度管理調査) | | | | | | | | | SRL 内部精度管理 管理試料名: L-コンセーラ II EX | | |
| 試料 番号 | ブドウ糖脱水素酵素法 | | | SRL | | | | | Lot: 036103 | 2001.09.15---2001.10.16 | |
| | 施設数 | 反復切断補正法平均 | 評価規準用SD | 測定値 | 評価 | 規準値 | %バイアス | 総合誤差 | | | |
| 1 | 165 | 92.8 | 1.4 | 92 | A | -0.571 | -0.86% | | 測定日数(n=1) | 20 | |
| 2 | 167 | 164.7 | 2.1 | 165 | A | 0.143 | 0.18% | | 平均値 | 300.4 | |
| 3 | 168 | 298.5 | 3.8 | 297 | A | -0.395 | -0.50% | | 標準偏差 | 1.23 | |
| 平均 | | | | | | | -0.39% | 1.20 | CV(%) | 0.41 | |

表4 日本医師会 平成14年度第36回臨床検査精度管理調査

実施時期:平成14年(2002年)09月・10月実施
 検査項目:47項目
 参加施設数:2808

| 測定項目:総コレステロール(17) | | | | | | | | | | | | |
|--|--------------|-----------|---------|-----|----|-------|-------|------|-------------------------|-------------------------|--|--|
| SRL 外部精度管理(平成14年度日本医師会第36回臨床検査精度管理調査) | | | | | | | | | SRL 内部精度管理 | | | |
| 試料 番号 | コレステロール酸化酵素法 | | | SRL | | | | | 管理試料名: L-コンセーラ II EX | | | |
| | 施設数 | 反復切断補正法平均 | 評価規準用SD | 測定値 | 評価 | 規準値 | %バイアス | 総合誤差 | Lot: 050205 | 2002.11.01---2002.11.26 | | |
| 4 | 2413 | 119.7 | 1.8 | 120 | A | 0.167 | 0.25% | | 測定日数(n=1) | 20 | | |
| 5 | 2394 | 130.6 | 1.8 | 131 | A | 0.222 | 0.31% | | 平均値 | 180.6 | | |
| 6 | 2397 | 223.0 | 3.1 | 224 | A | 0.323 | 0.45% | | 標準偏差 | 2.01 | | |
| 平均 | | | | | | | 0.34% | 2.51 | CV(%) | 1.11 | | |
| CDC/CRMLN標準化(Phase-1) | | | | | | | | | | | | |
| 標準化有効期間: 2002.07.05---2003.01.05 | | | | | | | | | | | | |
| %Bias=-0.9% | | | | | | | | | | | | |
| CV=0.5% | | | | | | | | | | | | |
| TE= 1.88% | | | | | | | | | | | | |

| 測定項目:HDLコレステロール(19) | | | | | | | | | | | | |
|--|-----------------------------|-----------|---------|------|----|-------|-------|------|-------------------------|-------------------------|--|--|
| SRL 外部精度管理(平成14年度日本医師会第36回臨床検査精度管理調査) | | | | | | | | | SRL 内部精度管理 | | | |
| 試料 番号 | 非沈殿操作・第一化学 (コレステロ N HDL) | | | SRL | | | | | 管理試料名: L-コンセーラ II EX | | | |
| | 施設数 | 反復切断補正法平均 | 評価規準用SD | 測定値 | 評価 | 規準値 | %バイアス | 総合誤差 | Lot: 050205 | 2002.11.01---2002.11.26 | | |
| 4 | 1032 | 42.99 | 0.93 | 44.0 | B | 1.086 | 2.35% | | 測定日数(n=1) | 20 | | |
| 5 | 1030 | 59.49 | 1.18 | 60.0 | A | 0.432 | 0.86% | | 平均値 | 57.5 | | |
| | | | | | | | | | 標準偏差 | 1.10 | | |
| 平均 | | | | | | | 1.60% | 5.35 | CV(%) | 1.91 | | |
| CDC/CRMLN標準化(Phase-3) | | | | | | | | | | | | |
| 標準化有効期間: 2001.11.05---2003.11.05 | | | | | | | | | | | | |
| %Bias=2.0% | | | | | | | | | | | | |
| CV=1.3% | | | | | | | | | | | | |
| TE=4.6% | | | | | | | | | | | | |

| 測定項目:中性脂肪(18) | | | | | | | | | | | | |
|--|---------------|-----------|---------|-----|----|--------|--------|------|-------------------------|-------------------------|--|--|
| SRL 外部精度管理(平成14年度日本医師会第36回臨床検査精度管理調査) | | | | | | | | | SRL 内部精度管理 | | | |
| 試料 番号 | グリセロール消去酵素比色法 | | | SRL | | | | | 管理試料名: L-コンセーラ II EX | | | |
| | 施設数 | 反復切断補正法平均 | 評価規準用SD | 測定値 | 評価 | 規準値 | %バイアス | 総合誤差 | Lot: 050205 | 2002.11.01---2002.11.26 | | |
| 4 | 2388 | 42.4 | 1.5 | 43 | A | 0.400 | 1.42% | | 測定日数(n=1) | 20 | | |
| 5 | 2384 | 33.1 | 1.5 | 33 | A | -0.067 | -0.30% | | 平均値 | 86.7 | | |
| 6 | 2376 | 161.0 | 3.4 | 161 | A | 0.000 | 0.00% | | 標準偏差 | 2.13 | | |
| 平均 | | | | | | | 0.37% | 5.19 | CV(%) | 2.46 | | |

| 測定項目:尿素窒素(5) | | | | | | | | | | |
|--|----------------------------|-----------|---------|------|----|-------|-------|------|-------------------------|-------------------------|
| SRL 外部精度管理(平成14年度日本医師会第36回臨床検査精度管理調査) | | | | | | | | | SRL 内部精度管理 | |
| 試料 番号 | ウレアーゼ法 UV法(LEDアンモニア回避法) | | | SRL | | | | | 管理試料名: L-コンセーラ II EX | |
| | 施設数 | 反復切断補正法平均 | 評価規準用SD | 測定値 | 評価 | 規準値 | %バイアス | 総合誤差 | Lot: 050205 | 2002.11.01---2002.11.26 |
| 1 | 201 | 8.98 | 0.54 | 9.2 | A | 0.407 | 2.45% | | 測定日数(n=1) | 20 |
| 2 | 202 | 30.44 | 0.71 | 31.1 | A | 0.93 | 2.17% | | 平均値 | 49.22 |
| 3 | 202 | 43.64 | 0.91 | 43.9 | A | 0.286 | 0.60% | | 標準偏差 | 0.844 |
| 平均 | | | | | | | 1.74% | 5.10 | CV(%) | 1.716 |

| 測定項目:尿酸(6) | | | | | | | | | | |
|--|---------------------|-----------|---------|-----|----|-------|-------|------|-------------------------|-------------------------|
| SRL 外部精度管理(平成14年度日本医師会第36回臨床検査精度管理調査) | | | | | | | | | SRL 内部精度管理 | |
| 試料 番号 | ウリカーゼ・ ペルオキシダーゼ法 | | | SRL | | | | | 管理試料名: L-コンセーラ II EX | |
| | 施設数 | 反復切断補正法平均 | 評価規準用SD | 測定値 | 評価 | 規準値 | %バイアス | 総合誤差 | Lot: 050205 | 2002.11.01---2002.11.26 |
| 1 | 2498 | 3.69 | 0.09 | 3.7 | A | 0.111 | 0.27% | | 測定日数(n=1) | 20 |
| 2 | 2487 | 6.79 | 0.12 | 6.8 | A | 0.083 | 0.15% | | 平均値 | 9.73 |
| 3 | 2495 | 8.67 | 0.14 | 8.7 | A | 0.214 | 0.35% | | 標準偏差 | 0.092 |
| 平均 | | | | | | | 0.25% | 2.11 | CV(%) | 0.949 |

| 測定項目:クレアチニン(7) | | | | | | | | | | |
|--|------|-----------|---------|------|----|--------|--------|------|-------------------------|-------------------------|
| SRL 外部精度管理(平成14年度日本医師会第36回臨床検査精度管理調査) | | | | | | | | | SRL 内部精度管理 | |
| 試料 番号 | 酵素法 | | | SRL | | | | | 管理試料名: L-コンセーラ II EX | |
| | 施設数 | 反復切断補正法平均 | 評価規準用SD | 測定値 | 評価 | 規準値 | %バイアス | 総合誤差 | Lot: 050205 | 2002.11.01---2002.11.26 |
| 1 | 2177 | 0.971 | 0.059 | 0.96 | A | -0.186 | -1.13% | | 測定日数(n=1) | 20 |
| 2 | 2150 | 3.430 | 0.074 | 3.43 | A | 0.000 | 0.00% | | 平均値 | 5.469 |
| 3 | 2169 | 4.944 | 0.096 | 4.95 | A | 0.063 | 0.12% | | 標準偏差 | 0.1216 |
| 平均 | | | | | | | -0.34% | 4.69 | CV(%) | 2.2228 |

| 測定項目:AST(GOT)(9) | | | | | | | | | | |
|--|------------|-----------|---------|-----|----|--------|--------|------|-------------------------|-------------------------|
| SRL 外部精度管理(平成14年度日本医師会第36回臨床検査精度管理調査) | | | | | | | | | SRL 内部精度管理 | |
| 試料 番号 | JSCC標準化対応法 | | | SRL | | | | | 管理試料名: L-コンセーラ II EX | |
| | 施設数 | 反復切断補正法平均 | 評価規準用SD | 測定値 | 評価 | 規準値 | %バイアス | 総合誤差 | Lot: 050205 | 2002.11.01---2002.11.26 |
| 1 | 2572 | 19.1 | 0.9 | 19 | A | -0.111 | -0.52% | | 測定日数(n=1) | 20 |
| 2 | 2546 | 86.4 | 1.5 | 86 | A | -0.267 | -0.46% | | 平均値 | 109.0 |
| 3 | 2558 | 128.0 | 2.0 | 129 | A | 0.500 | 0.78% | | 標準偏差 | 0.97 |
| 平均 | | | | | | | -0.07% | 1.81 | CV(%) | 0.89 |

| 測定項目: ALT(GPT)(10) | | | | | | | | | | |
|--|------------|-----------|---------|-----|----|--------|--------|------|-------------------------|-------------------------|
| SRL 外部精度管理(平成14年度日本医師会第36回臨床検査精度管理調査) | | | | | | | | | SRL 内部精度管理 | |
| 試料 番号 | JSCC標準化対応法 | | | SRL | | | | | 管理試料名: L-コンセーラ II EX | |
| | 施設数 | 反復切断補正法平均 | 評価規準用SD | 測定値 | 評価 | 規準値 | %バイアス | 総合誤差 | Lot: 050205 | 2002.11.01---2002.11.26 |
| 1 | 2572 | 19.8 | 1.0 | 19 | A | -0.800 | -4.04% | | 測定日数(n=1) | 20 |
| 2 | 2536 | 89.1 | 1.7 | 89 | A | -0.059 | -0.11% | | 平均値 | 106.3 |
| 3 | 2555 | 132.2 | 2.4 | 132 | A | -0.083 | -0.15% | | 標準偏差 | 0.72 |
| 平均 | | | | | | | -1.43% | 2.75 | CV(%) | 0.67 |

| 測定項目: γ -GT(γ -GTP)(13) | | | | | | | | | | |
|--|------------------|-----------|---------|-----|----|-------|-------|------|-------------------------|-------------------------|
| SRL 外部精度管理(平成14年度日本医師会第36回臨床検査精度管理調査) | | | | | | | | | SRL 内部精度管理 | |
| 試料 番号 | IFCC(JSCC)標準化対応法 | | | SRL | | | | | 管理試料名: L-コンセーラ II EX | |
| | 施設数 | 反復切断補正法平均 | 評価規準用SD | 測定値 | 評価 | 規準値 | %バイアス | 総合誤差 | Lot: 050205 | 2002.11.01---2002.11.26 |
| 1 | 2433 | 46.6 | 1.2 | 47 | A | 0.333 | 0.86% | | 測定日数(n=1) | 20 |
| 2 | 2416 | 132.6 | 2.2 | 134 | A | 0.636 | 1.06% | | 平均値 | 212.7 |
| 3 | 2425 | 185.0 | 3.1 | 186 | A | 0.323 | 0.54% | | 標準偏差 | 1.60 |
| 平均 | | | | | | | 0.82% | 2.29 | CV(%) | 0.75 |

| 測定項目: ブドウ糖(2) | | | | | | | | | | |
|--|------------|-----------|---------|-----|----|--------|--------|------|-------------------------|-------------------------|
| SRL 外部精度管理(平成14年度日本医師会第36回臨床検査精度管理調査) | | | | | | | | | SRL 内部精度管理 | |
| 試料 番号 | ブドウ糖脱水素酵素法 | | | SRL | | | | | 管理試料名: L-コンセーラ II EX | |
| | 施設数 | 反復切断補正法平均 | 評価規準用SD | 測定値 | 評価 | 規準値 | %バイアス | 総合誤差 | Lot: 050205 | 2002.11.01---2002.11.29 |
| 1 | 170 | 97.6 | 1.6 | 97 | A | -0.375 | -0.61% | | 測定日数(n=1) | 20 |
| 2 | 168 | 222.3 | 2.6 | 222 | A | -0.115 | -0.13% | | 平均値 | 305.2 |
| 3 | 169 | 298.5 | 3.4 | 298 | A | -0.147 | -0.17% | | 標準偏差 | 2.02 |
| 平均 | | | | | | | -0.31% | 1.60 | CV(%) | 0.66 |

表5 日本医師会 平成15年度第37回臨床検査精度管理調査

実施時期:平成15年(2003年)09月・10月実施
 検査項目:47項目
 参加施設数:2812

| 測定項目:総コレステロール(17) | | | | | | | | | | | | |
|--|--------------|-----------|---------|-----|----|--------|--------|------|-------------------------|-------------------------|--|--|
| SRL 外部精度管理(平成15年度日本医師会第37回臨床検査精度管理調査) | | | | | | | | | SRL 内部精度管理 | | | |
| 試料 番号 | コレステロール酸化酵素法 | | | SRL | | | | | 管理試料名: L-コンセーラ II EX | | | |
| | 施設数 | 反復切断補正法平均 | 評価規準用SD | 測定値 | 評価 | 規準値 | %バイアス | 総合誤差 | Lot: 057302 | 2003.11.01---2003.11.26 | | |
| 4 | 2430 | 146.2 | 2.5 | 146 | A | -0.080 | -0.14% | | 測定日数(n=1) | 20 | | |
| 5 | 2430 | 173.1 | 2.7 | 173 | A | -0.037 | -0.06% | | 平均値 | 178.4 | | |
| 6 | 2431 | 200.5 | 3.0 | 200 | A | -0.167 | -0.25% | | 標準偏差 | 2.84 | | |
| 平均 | | | | | | | -0.15% | 3.26 | CV(%) | 1.59 | | |
| CDC/CRMLN標準化(Phase-1) | | | | | | | | | | | | |
| 標準化有効期間: 2003.05.12---2003.11.12 | | | | | | | | | | | | |
| %Bias=0.3% | | | | | | | | | | | | |
| CV=0.5% | | | | | | | | | | | | |
| TE= 1.28% | | | | | | | | | | | | |

| 測定項目:HDLコレステロール(19) | | | | | | | | | | | | |
|--|------------------------------|-----------|---------|------|----|--------|--------|------|-------------------------|-------------------------|--|--|
| SRL 外部精度管理(平成15年度日本医師会第37回臨床検査精度管理調査) | | | | | | | | | SRL 内部精度管理 | | | |
| 試料 番号 | 非沈殿操作・第一化学 (コレステスト N HDL) | | | SRL | | | | | 管理試料名: L-コンセーラ II EX | | | |
| | 施設数 | 反復切断補正法平均 | 評価規準用SD | 測定値 | 評価 | 規準値 | %バイアス | 総合誤差 | Lot: 057302 | 2003.11.01---2003.11.26 | | |
| 4 | 1059 | 48.26 | 0.99 | 48.0 | A | -0.263 | -0.54% | | 測定日数(n=1) | 20 | | |
| 5 | 1059 | 68.60 | 1.23 | 69.0 | A | 0.325 | 0.58% | | 平均値 | 54.6 | | |
| 6 | 1076 | 46.11 | 1.16 | 46.0 | - | | | | 標準偏差 | 0.94 | | |
| 平均 | | | | | | | 0.02% | 3.39 | CV(%) | 1.72 | | |
| CDC/CRMLN標準化(Phase-3) | | | | | | | | | | | | |
| 標準化有効期間: 2003.11.05---2005.11.05 | | | | | | | | | | | | |
| %Bias=1.0% | | | | | | | | | | | | |
| CV=1.7% | | | | | | | | | | | | |
| TE=4.4% | | | | | | | | | | | | |

| 測定項目:中性脂肪(18) | | | | | | | | | | | | |
|--|-------------------|-----------|---------|-----|----|-------|-------|------|-------------------------|-------------------------|--|--|
| SRL 外部精度管理(平成15年度日本医師会第37回臨床検査精度管理調査) | | | | | | | | | SRL 内部精度管理 | | | |
| 試料 番号 | グリセロール消去 酵素比色法 | | | SRL | | | | | 管理試料名: L-コンセーラ II EX | | | |
| | 施設数 | 反復切断補正法平均 | 評価規準用SD | 測定値 | 評価 | 規準値 | %バイアス | 総合誤差 | Lot: 057302 | 2003.11.01---2003.11.26 | | |
| 4 | 2335 | 61.2 | 1.6 | 62 | A | 0.500 | 1.31% | | 測定日数(n=1) | 20 | | |
| 5 | 2306 | 90.5 | 1.9 | 92 | A | 0.789 | 1.66% | | 平均値 | 73.9 | | |
| 6 | 2318 | 203.5 | 3.6 | 207 | A | 0.972 | 1.72% | | 標準偏差 | 1.55 | | |
| 平均 | | | | | | | 1.56% | 5.68 | CV(%) | 2.10 | | |

| 測定項目:尿素窒素(5) | | | | | | | | | | | |
|--|----------------------------|-----------|---------|------|----|--------|--------|------|--|-------------------------|--|
| SRL 外部精度管理(平成15年度日本医師会第37回臨床検査精度管理調査) | | | | | | | | | SRL 内部精度管理 管理試料名: L-コンセーラ II EX | | |
| 試料 番号 | ウレアーゼ・ UV法(LEDアンモニア回遊法) | | | SRL | | | | | Lot: 057302 | 2003.11.01---2003.11.26 | |
| | 施設数 | 反復切断補正法平均 | 評価規準用SD | 測定値 | 評価 | 規準値 | %バイアス | 総合誤差 | | | |
| 1 | 226 | 10.60 | 0.53 | 10.7 | A | -0.333 | 0.94% | | 測定日数(n=1) | 20 | |
| 2 | 227 | 31.17 | 0.71 | 30.9 | A | 0.273 | -0.87% | | 平均値 | 49.28 | |
| 3 | 227 | 48.18 | 0.93 | 47.9 | A | -0.308 | -0.58% | | 標準偏差 | 0.411 | |
| 平均 | | | | | | | -0.17% | 1.80 | CV(%) | 0.834 | |

| 測定項目:尿酸(6) | | | | | | | | | | | |
|--|---------------------|-----------|---------|-----|----|--------|--------|------|--|-------------------------|--|
| SRL 外部精度管理(平成15年度日本医師会第37回臨床検査精度管理調査) | | | | | | | | | SRL 内部精度管理 管理試料名: L-コンセーラ II EX | | |
| 試料 番号 | ウリカーゼ・ ペルオキシダーゼ法 | | | SRL | | | | | Lot: 057302 | 2003.11.01---2003.11.26 | |
| | 施設数 | 反復切断補正法平均 | 評価規準用SD | 測定値 | 評価 | 規準値 | %バイアス | 総合誤差 | | | |
| 1 | 2525 | 3.83 | 0.09 | 3.8 | A | -0.333 | -0.78% | | 測定日数(n=1) | 20 | |
| 2 | 2526 | 6.07 | 0.11 | 6.1 | A | 0.273 | 0.49% | | 平均値 | 9.77 | |
| 3 | 2527 | 7.94 | 0.13 | 7.9 | A | -0.308 | -0.50% | | 標準偏差 | 0.093 | |
| 平均 | | | | | | | -0.26% | 2.14 | CV(%) | 0.956 | |

| 測定項目:クレアチニン(7) | | | | | | | | | | | |
|--|------|-----------|---------|------|----|--------|--------|------|--|-------------------------|--|
| SRL 外部精度管理(平成15年度日本医師会第37回臨床検査精度管理調査) | | | | | | | | | SRL 内部精度管理 管理試料名: L-コンセーラ II EX | | |
| 試料 番号 | 酵素法 | | | SRL | | | | | Lot: 057302 | 2003.11.01---2003.11.26 | |
| | 施設数 | 反復切断補正法平均 | 評価規準用SD | 測定値 | 評価 | 規準値 | %バイアス | 総合誤差 | | | |
| 1 | 2349 | 0.893 | 0.054 | 0.90 | A | 0.130 | 0.78% | | 測定日数(n=1) | 20 | |
| 2 | 2383 | 2.371 | 0.066 | 2.36 | A | -0.167 | -0.46% | | 平均値 | 5.464 | |
| 3 | 2382 | 3.605 | 0.077 | 3.61 | A | 0.065 | 0.14% | | 標準偏差 | 0.0582 | |
| 平均 | | | | | | | 0.15% | 2.24 | CV(%) | 1.0644 | |

| 測定項目:AST(GOT)(9) | | | | | | | | | | | |
|--|------------|-----------|---------|-----|----|-------|-------|------|--|-------------------------|--|
| SRL 外部精度管理(平成15年度日本医師会第37回臨床検査精度管理調査) | | | | | | | | | SRL 内部精度管理 管理試料名: L-コンセーラ II EX | | |
| 試料 番号 | JSCC標準化対応法 | | | SRL | | | | | Lot: 057302 | 2003.11.01---2003.11.26 | |
| | 施設数 | 反復切断補正法平均 | 評価規準用SD | 測定値 | 評価 | 規準値 | %バイアス | 総合誤差 | | | |
| 1 | 2546 | 18.4 | 0.9 | 19 | A | 0.667 | 3.26% | | 測定日数(n=1) | 20 | |
| 2 | 2507 | 77.7 | 1.2 | 78 | A | 0.250 | 0.39% | | 平均値 | 107.4 | |
| 3 | 2537 | 127.4 | 1.8 | 128 | A | 0.333 | 0.47% | | 標準偏差 | 0.88 | |
| 平均 | | | | | | | 1.37% | 2.98 | CV(%) | 0.82 | |

| 測定項目:ALT(GPT)(10) | | | | | | | | | | |
|--|------------|-----------|---------|-----|----|--------|--------|------|--|-------------------------|
| SRL 外部精度管理(平成15年度日本医師会第37回臨床検査精度管理調査) | | | | | | | | | SRL 内部精度管理 管理試料名: L-コンセーラ II EX | |
| 試料 番号 | JSCC標準化対応法 | | | SRL | | | | | Lot: 057302 | 2003.11.01---2003.11.26 |
| | 施設数 | 反復切断補正法平均 | 評価規準用SD | 測定値 | 評価 | 規準値 | %バイアス | 総合誤差 | | |
| 1 | 2522 | 23.0 | 0.9 | 23 | A | 0.000 | 0.00% | | 測定日数(n=1) | 20 |
| 2 | 2512 | 75.3 | 1.3 | 75 | A | -0.231 | -0.40% | | 平均値 | 104.5 |
| 3 | 2515 | 118.8 | 1.7 | 119 | A | 0.118 | 0.17% | | 標準偏差 | 1.05 |
| 平均 | | | | | | | -0.08% | 2.06 | CV(%) | 1.01 |

| 測定項目:γ-GT(γ-GTP)(13) | | | | | | | | | | |
|--|------------------|-----------|---------|-----|----|-------|-------|------|--|-------------------------|
| SRL 外部精度管理(平成15年度日本医師会第37回臨床検査精度管理調査) | | | | | | | | | SRL 内部精度管理 管理試料名: L-コンセーラ II EX | |
| 試料 番号 | IFCC(JSCC)標準化対応法 | | | SRL | | | | | Lot: 057302 | 2003.11.01---2003.11.26 |
| | 施設数 | 反復切断補正法平均 | 評価規準用SD | 測定値 | 評価 | 規準値 | %バイアス | 総合誤差 | | |
| 1 | 2490 | 47.5 | 1.0 | 48 | A | 0.500 | 1.05% | | 測定日数(n=1) | 20 |
| 2 | 2506 | 120.0 | 1.7 | 120 | A | 0.000 | 0.00% | | 平均値 | 251.4 |
| 3 | 2511 | 179.9 | 2.5 | 180 | A | 0.040 | 0.06% | | 標準偏差 | 1.76 |
| 平均 | | | | | | | 0.37% | 1.74 | CV(%) | 0.70 |

| 測定項目:ブドウ糖(2) | | | | | | | | | | |
|--|------------|-----------|---------|-----|----|-------|-------|------|--|-------------------------|
| SRL 外部精度管理(平成15年度日本医師会第37回臨床検査精度管理調査) | | | | | | | | | SRL 内部精度管理 管理試料名: L-コンセーラ II EX | |
| 試料 番号 | ブドウ糖脱水素酵素法 | | | SRL | | | | | Lot: 057302 | 2003.11.01---2003.11.26 |
| | 施設数 | 反復切断補正法平均 | 評価規準用SD | 測定値 | 評価 | 規準値 | %バイアス | 総合誤差 | | |
| 1 | 154 | 90.9 | 1.3 | 91 | A | 0.077 | 0.11% | | 測定日数(n=1) | 20 |
| 2 | 153 | 187.6 | 2.1 | 188 | A | 0.190 | 0.21% | | 平均値 | 305.3 |
| 3 | 153 | 287.5 | 2.9 | 288 | A | 0.172 | 0.17% | | 標準偏差 | 3.16 |
| 平均 | | | | | | | 0.17% | 2.20 | CV(%) | 1.04 |

表6 日本医師会 平成16年度第38回臨床検査精度管理調査

実施時期:平成16年(2004年)10月実施
 検査項目:48項目
 参加施設数:2917

| 測定項目:総コレステロール(17) | | | | | | | | | | | | |
|--|--------------|-----------|---------|-----|----|--------|--------|------|-----------------------|-------------------------|--|--|
| SRL 外部精度管理(平成16年度日本医師会第38回臨床検査精度管理調査) | | | | | | | | | SRL 内部精度管理 | | | |
| 試料 番号 | コレステロール酸化酵素法 | | | SRL | | | | | 管理試料名: コンセーラ II EX | | | |
| | 施設数 | 反復切断補正法平均 | 評価規準用SD | 測定値 | 評価 | 規準値 | %バイアス | 総合誤差 | Lot:068406 | 2004.11.01---2004.11.30 | | |
| 4 | 2522 | 125.9 | 1.7 | 126 | A | 0.059 | 0.08% | | 測定日数(n=1) | 20 | | |
| 5 | 2522 | 167.0 | 2.2 | 167 | A | 0.000 | 0.00% | | 平均値 | 183.9 | | |
| 6 | 2522 | 197.5 | 2.3 | 197 | A | -0.217 | -0.25% | | 標準偏差 | 1.42 | | |
| 平均 | | | | | | | -0.06% | 1.57 | CV(%) | 0.77 | | |
| CDC/CRMLN標準化(Phase-3) | | | | | | | | | | | | |
| 標準化有効期間: 2004.03.26---2006.03.26 | | | | | | | | | | | | |
| %Bias=-0.1% | | | | | | | | | | | | |
| CV=0.6% | | | | | | | | | | | | |
| TE=1.4% | | | | | | | | | | | | |

| 測定項目:HDLコレステロール(19) | | | | | | | | | | | | |
|--|-------------------------------|-----------|---------|------|----|--------|--------|------|-----------------------|-------------------------|--|--|
| SRL 外部精度管理(平成16年度日本医師会第38回臨床検査精度管理調査) | | | | | | | | | SRL 内部精度管理 | | | |
| 試料 番号 | 非沈殿操作・第一化学 (コレステラスト N HDL) | | | SRL | | | | | 管理試料名: コンセーラ II EX | | | |
| | 施設数 | 反復切断補正法平均 | 評価規準用SD | 測定値 | 評価 | 規準値 | %バイアス | 総合誤差 | Lot:068406 | 2004.11.01---2004.11.30 | | |
| 4 | 1122 | 40.14 | 0.79 | 40.0 | A | -0.177 | -0.35% | | 測定日数(n=1) | 20 | | |
| 5 | 1122 | 71.22 | 1.26 | 71.0 | A | -0.175 | -0.31% | | 平均値 | 54.6 | | |
| 6 | 1121 | | | 40.0 | - | | | | 標準偏差 | 0.75 | | |
| 平均 | | | | | | | -0.33% | 3.03 | CV(%) | 1.38 | | |
| CDC/CRMLN標準化(Phase-3) | | | | | | | | | | | | |
| 標準化有効期間: 2003.11.05---2005.11.05 | | | | | | | | | | | | |
| %Bias=1.0% | | | | | | | | | | | | |
| CV=1.7% | | | | | | | | | | | | |
| TE=4.4% | | | | | | | | | | | | |

| 測定項目:中性脂肪(18) | | | | | | | | | | | | |
|--|-------------------|-----------|---------|-----|----|-------|--------|------|-----------------------|-------------------------|--|--|
| SRL 外部精度管理(平成16年度日本医師会第38回臨床検査精度管理調査) | | | | | | | | | SRL 内部精度管理 | | | |
| 試料 番号 | グリセロール消去 酵素比色法 | | | SRL | | | | | 管理試料名: コンセーラ II EX | | | |
| | 施設数 | 反復切断補正法平均 | 評価規準用SD | 測定値 | 評価 | 規準値 | %バイアス | 総合誤差 | Lot:068406 | 2004.11.01---2004.11.30 | | |
| 4 | 2428 | 46.4 | 1.5 | 47 | A | 0.400 | 1.29% | | 測定日数(n=1) | 20 | | |
| 5 | 2428 | 54.4 | 1.7 | 56 | A | 0.941 | 2.94% | | 平均値 | 87.7 | | |
| 6 | 2428 | 183.4 | 3.5 | 175 | A | 0.457 | -4.58% | | 標準偏差 | 0.88 | | |
| 平均 | | | | | | | -0.12% | 2.08 | CV(%) | 1.00 | | |

| 測定項目:尿素窒素(5) | | | | | | | | | | |
|--|----------------------------|-----------|---------|------|----|-------|-------|------|-----------------------|-------------------------|
| SRL 外部精度管理(平成16年度日本医師会第38回臨床検査精度管理調査) | | | | | | | | | SRL 内部精度管理 | |
| 試料 番号 | ウレアーゼ・ UV法(LEDアンモニア回避法) | | | SRL | | | | | 管理試料名: コンセーラ II EX | |
| | 施設数 | 反復切断補正法平均 | 評価規準用SD | 測定値 | 評価 | 規準値 | %バイアス | 総合誤差 | Lot:068406 | 2004.11.01---2004.11.30 |
| 1 | 225 | 9.50 | 0.53 | 9.6 | A | 0.189 | 1.05% | | 測定日数(n=1) | 20 |
| 2 | 225 | 27.70 | 0.66 | 28.0 | A | 0.455 | 1.08% | | 平均値 | 48.3 |
| 3 | 225 | 46.44 | 0.85 | 46.5 | A | 0.071 | 0.13% | | 標準偏差 | 0.48 |
| 平均 | | | | | | | 0.75% | 2.70 | CV(%) | 0.99 |

| 測定項目:尿酸(6) | | | | | | | | | | |
|--|---------------------|-----------|---------|-----|----|-------|-------|------|-----------------------|-------------------------|
| SRL 外部精度管理(平成16年度日本医師会第38回臨床検査精度管理調査) | | | | | | | | | SRL 内部精度管理 | |
| 試料 番号 | ウリカーゼ・ ペルオキシダーゼ法 | | | SRL | | | | | 管理試料名: コンセーラ II EX | |
| | 施設数 | 反復切断補正法平均 | 評価規準用SD | 測定値 | 評価 | 規準値 | %バイアス | 総合誤差 | Lot:068406 | 2004.11.01---2004.11.30 |
| 1 | 2619 | 3.44 | 0.08 | 3.5 | A | 0.750 | 1.74% | | 測定日数(n=1) | 20 |
| 2 | 2619 | 6.39 | 0.10 | 6.4 | A | 0.100 | 0.16% | | 平均値 | 9.8 |
| 3 | 2619 | 9.45 | 0.13 | 9.5 | A | 0.385 | 0.53% | | 標準偏差 | 0.05 |
| 平均 | | | | | | | 0.81% | 1.75 | CV(%) | 0.48 |

| 測定項目:クレアチニン(7) | | | | | | | | | | |
|--|------|-----------|---------|------|----|-------|-------|------|-----------------------|-------------------------|
| SRL 外部精度管理(平成16年度日本医師会第38回臨床検査精度管理調査) | | | | | | | | | SRL 内部精度管理 | |
| 試料 番号 | 酵素法 | | | SRL | | | | | 管理試料名: コンセーラ II EX | |
| | 施設数 | 反復切断補正法平均 | 評価規準用SD | 測定値 | 評価 | 規準値 | %バイアス | 総合誤差 | Lot:068406 | 2004.11.01---2004.11.30 |
| 1 | 2546 | 0.790 | 0.053 | 0.79 | A | 0.000 | 0.00% | | 測定日数(n=1) | 20 |
| 2 | 2546 | 1.980 | 0.060 | 1.98 | A | 0.000 | 0.00% | | 平均値 | 5.59 |
| 3 | 2546 | 3.212 | 0.068 | 3.23 | A | 0.265 | 0.56% | | 標準偏差 | 0.05 |
| 平均 | | | | | | | 0.19% | 1.75 | CV(%) | 0.8 |

| 測定項目:AST(GOT)(9) | | | | | | | | | | |
|--|------------|-----------|---------|-----|----|--------|--------|------|-----------------------|-------------------------|
| SRL 外部精度管理(平成16年度日本医師会第38回臨床検査精度管理調査) | | | | | | | | | SRL 内部精度管理 | |
| 試料 番号 | JSCC標準化対応法 | | | SRL | | | | | 管理試料名: コンセーラ II EX | |
| | 施設数 | 反復切断補正法平均 | 評価規準用SD | 測定値 | 評価 | 規準値 | %バイアス | 総合誤差 | Lot:068406 | 2004.11.01---2004.11.30 |
| 1 | 2704 | 14.7 | 0.9 | 15 | A | 0.333 | 2.04% | | 測定日数(n=1) | 20 |
| 2 | 2704 | 62.4 | 1.1 | 62 | A | -0.364 | -0.64% | | 平均値 | 115.1 |
| 3 | 2704 | 111.6 | 1.6 | 112 | A | 0.250 | 0.36% | | 標準偏差 | 0.97 |
| 平均 | | | | | | | 0.59% | 2.23 | CV(%) | 0.84 |

| 測定項目:ALT(GPT)(10) | | | | | | | | | | |
|--|------------|-----------|---------|-----|----|-------|-------|------|--|-------------------------|
| SRL 外部精度管理(平成16年度日本医師会第38回臨床検査精度管理調査) | | | | | | | | | SRL 内部精度管理 管理試料名: コンセーラ II EX | |
| 試料 番号 | JSCC標準化対応法 | | | SRL | | | | | Lot:068406 | 2004.11.01---2004.11.30 |
| | 施設数 | 反復切断補正法平均 | 評価規準用SD | 測定値 | 評価 | 規準値 | %バイアス | 総合誤差 | | |
| 1 | 2704 | 18.4 | 0.9 | 19 | A | 0.667 | 3.26% | | 測定日数(n=1) | 20 |
| 2 | 2704 | 68.6 | 1.3 | 69 | A | 0.308 | 0.58% | | 平均値 | 103 |
| 3 | 2704 | 120.3 | 2.1 | 121 | A | 0.333 | 0.58% | | 標準偏差 | 0.73 |
| 平均 | | | | | | | 1.48% | 2.85 | CV(%) | 0.7 |

| 測定項目:γ-GT(γ-GTP)(13) | | | | | | | | | | |
|--|------------|-----------|---------|-----|----|--------|--------|------|--|-------------------------|
| SRL 外部精度管理(平成16年度日本医師会第38回臨床検査精度管理調査) | | | | | | | | | SRL 内部精度管理 管理試料名: コンセーラ II EX | |
| 試料 番号 | JSCC標準化対応法 | | | SRL | | | | | Lot:068406 | 2004.11.01---2004.11.30 |
| | 施設数 | 反復切断補正法平均 | 評価規準用SD | 測定値 | 評価 | 規準値 | %バイアス | 総合誤差 | | |
| 1 | 2664 | 40.0 | 1.0 | 40 | A | 0.000 | 0.00% | | 測定日数(n=1) | 20 |
| 2 | 2664 | 123.2 | 1.8 | 123 | A | -0.111 | -0.16% | | 平均値 | 248.1 |
| 3 | 2664 | 208.5 | 2.5 | 208 | A | -0.200 | -0.24% | | 標準偏差 | 1.15 |
| 平均 | | | | | | | -0.13% | 1.04 | CV(%) | 0.46 |

| 測定項目:ブドウ糖(2) | | | | | | | | | | |
|--|------------|-----------|---------|-----|----|--------|--------|------|--|-------------------------|
| SRL 外部精度管理(平成16年度日本医師会第38回臨床検査精度管理調査) | | | | | | | | | SRL 内部精度管理 管理試料名: コンセーラ II EX | |
| 試料 番号 | ブドウ糖脱水素酵素法 | | | SRL | | | | | Lot:068406 | 2004.11.01---2004.11.30 |
| | 施設数 | 反復切断補正法平均 | 評価規準用SD | 測定値 | 評価 | 規準値 | %バイアス | 総合誤差 | | |
| 1 | 164 | 90.3 | 1.2 | 90 | A | -0.250 | -0.33% | | 測定日数(n=1) | 19 |
| 2 | 164 | 194.6 | 2.1 | 195 | A | 0.190 | 0.21% | | 平均値 | 304.9 |
| 3 | 164 | 302.2 | 3.0 | 302 | A | -0.067 | -0.07% | | 標準偏差 | 1.94 |
| 平均 | | | | | | | -0.06% | 1.32 | CV(%) | 0.64 |

表7 日本医師会 平成17年度第39回臨床検査精度管理調査

実施時期:平成17年(2005年)10月実施
 検査項目:48項目
 参加施設数:2974

| 測定項目:総コレステロール(17) | | | | | | | | | | | | |
|--|--------------|-----------|---------|-----|----|-------|-------|------|-----------------------|-------------------------|--|--|
| SRL 外部精度管理(平成17年度日本医師会第39回臨床検査精度管理調査) | | | | | | | | | SRL 内部精度管理 | | | |
| 試料 番号 | コレステロール酸化酵素法 | | | SRL | | | | | 管理試料名: L-コンセーラ IEX | | | |
| | 施設数 | 反復切断補正法平均 | 評価規準用SD | 測定値 | 評価 | 規準値 | %バイアス | 総合誤差 | Lot: 012502 | 2005.11.01---2005.11.25 | | |
| 4 | 2525 | 120.8 | 1.6 | 121 | A | 0.125 | 0.17% | | 測定日数(n=1) | 20 | | |
| 5 | 2525 | 155.9 | 1.9 | 156 | A | 0.053 | 0.06% | | 平均値 | 115.0 | | |
| 6 | 2525 | 188.7 | 2.1 | 189 | A | 0.143 | 0.16% | | 標準偏差 | 1.17 | | |
| 平均 | | | | | | | 0.13% | 2.13 | CV(%) | 1.02 | | |
| CDC/CRMLN標準化(Phase-3) | | | | | | | | | | | | |
| 標準化有効期間:2006.04.10---2008.04.10 | | | | | | | | | | | | |
| %Bias=-0.9% | | | | | | | | | | | | |
| CV=0.4% | | | | | | | | | | | | |
| TE=1.7% | | | | | | | | | | | | |

| 測定項目:HDLコレステロール(19) | | | | | | | | | | | | |
|--|-------------------------------|-----------|---------|------|----|-------|-------|------|-----------------------|-------------------------|--|--|
| SRL 外部精度管理(平成17年度日本医師会第39回臨床検査精度管理調査) | | | | | | | | | SRL 内部精度管理 | | | |
| 試料 番号 | 非沈殿操作・第一化学 (コレステラスト N HDL) | | | SRL | | | | | 管理試料名: L-コンセーラ IEX | | | |
| | 施設数 | 反復切断補正法平均 | 評価規準用SD | 測定値 | 評価 | 規準値 | %バイアス | 総合誤差 | Lot: 012502 | 2005.11.01---2005.11.25 | | |
| 4 | 1182 | 36.65 | 0.73 | 37.0 | A | 0.479 | 0.95% | | 測定日数(n=1) | 20 | | |
| 5 | 1182 | 65.71 | 1.11 | 66.0 | A | 0.261 | 0.44% | | 平均値 | 36.3 | | |
| 6 | 1181 | 39.25 | 0.93 | 39.0 | — | | | | 標準偏差 | 0.57 | | |
| 平均 | | | | | | | 0.70% | 3.78 | CV(%) | 1.57 | | |
| CDC/CRMLN標準化(Phase-3) | | | | | | | | | | | | |
| 標準化有効期間:2005.11.09---2007.11.09 | | | | | | | | | | | | |
| %Bias=1.2% | | | | | | | | | | | | |
| CV=1.1% | | | | | | | | | | | | |
| TE=3.4% | | | | | | | | | | | | |

| 測定項目:中性脂肪(18) | | | | | | | | | | | | |
|--|-------------------|-----------|---------|-----|----|--------|--------|------|-----------------------|-------------------------|--|--|
| SRL 外部精度管理(平成17年度日本医師会第39回臨床検査精度管理調査) | | | | | | | | | SRL 内部精度管理 | | | |
| 試料 番号 | グリセロール消去 酵素比色法 | | | SRL | | | | | 管理試料名: L-コンセーラ IEX | | | |
| | 施設数 | 反復切断補正法平均 | 評価規準用SD | 測定値 | 評価 | 規準値 | %バイアス | 総合誤差 | Lot: 012502 | 2005.11.01---2005.11.25 | | |
| 4 | 2421 | 51.0 | 1.4 | 51 | A | 0.000 | 0.00% | | 測定日数(n=1) | 20 | | |
| 5 | 2421 | 58.3 | 1.6 | 58 | A | -0.188 | -0.51% | | 平均値 | 45.1 | | |
| 6 | 2421 | 174.0 | 3.5 | 173 | A | -0.286 | -0.57% | | 標準偏差 | 0.64 | | |
| 平均 | | | | | | | -0.36% | 3.15 | CV(%) | 1.42 | | |

| 測定項目：尿素窒素(5) | | | | | | | | | | | |
|--|----------------------------|-----------|---------|------|----|--------|--------|------|-----------------------|-------------------------|--|
| SRL 外部精度管理(平成17年度日本医師会第39回臨床検査精度管理調査) | | | | | | | | | SRL 内部精度管理 | | |
| 試料 番号 | ウレアーゼ・ UV法(LEDアンモニア回避法) | | | SRL | | | | | 管理試料名: L-コンセーラ IEX | | |
| | 施設数 | 反復切断補正法平均 | 評価規準用SD | 測定値 | 評価 | 規準値 | %バイアス | 総合誤差 | Lot: 012502 | 2005.11.01---2005.11.25 | |
| 1 | 217 | 9.28 | 0.53 | 9.3 | A | 0.038 | 0.22% | | 測定日数(n=1) | 20 | |
| 2 | 217 | 24.70 | 0.61 | 24.6 | A | -0.164 | -0.40% | | 平均値 | 15.2 | |
| 3 | 217 | 43.45 | 0.82 | 43.1 | A | -0.427 | -0.81% | | 標準偏差 | 0.29 | |
| 平均 | | | | | | | -0.33% | 4.09 | CV(%) | 1.92 | |

| 測定項目：尿酸(6) | | | | | | | | | | | |
|--|---------------------|-----------|---------|-----|----|--------|--------|------|-----------------------|-------------------------|--|
| SRL 外部精度管理(平成17年度日本医師会第39回臨床検査精度管理調査) | | | | | | | | | SRL 内部精度管理 | | |
| 試料 番号 | ウリカーゼ・ ペルオキシダーゼ法 | | | SRL | | | | | 管理試料名: L-コンセーラ IEX | | |
| | 施設数 | 反復切断補正法平均 | 評価規準用SD | 測定値 | 評価 | 規準値 | %バイアス | 総合誤差 | Lot: 012502 | 2005.11.01---2005.11.25 | |
| 1 | 2658 | 3.33 | 0.08 | 3.3 | A | -0.375 | -0.90% | | 測定日数(n=1) | 20 | |
| 2 | 2658 | 5.69 | 0.10 | 5.7 | A | 0.100 | 0.18% | | 平均値 | 3.4 | |
| 3 | 2657 | 8.55 | 0.12 | 8.5 | A | -0.417 | -0.58% | | 標準偏差 | 0.06 | |
| 平均 | | | | | | | -0.44% | 4.00 | CV(%) | 1.82 | |

| 測定項目：クレアチニン(7) | | | | | | | | | | | |
|--|------|-----------|---------|------|----|--------|--------|------|-----------------------|-------------------------|--|
| SRL 外部精度管理(平成17年度日本医師会第39回臨床検査精度管理調査) | | | | | | | | | SRL 内部精度管理 | | |
| 試料 番号 | 酵素法 | | | SRL | | | | | 管理試料名: L-コンセーラ IEX | | |
| | 施設数 | 反復切断補正法平均 | 評価規準用SD | 測定値 | 評価 | 規準値 | %バイアス | 総合誤差 | Lot: 012502 | 2005.11.01---2005.11.25 | |
| 1 | 2678 | 0.751 | 0.055 | 0.74 | A | -0.200 | -1.46% | | 測定日数(n=1) | 20 | |
| 2 | 2678 | 1.759 | 0.058 | 1.75 | A | -0.155 | -0.51% | | 平均値 | 0.9 | |
| 3 | 2677 | 2.989 | 0.066 | 2.98 | A | -0.136 | -0.30% | | 標準偏差 | 0.02 | |
| 平均 | | | | | | | -0.76% | 4.33 | CV(%) | 1.82 | |

| 測定項目：AST(GOT)(9) | | | | | | | | | | | |
|--|------------|-----------|---------|-----|----|--------|--------|------|-----------------------|-------------------------|--|
| SRL 外部精度管理(平成17年度日本医師会第39回臨床検査精度管理調査) | | | | | | | | | SRL 内部精度管理 | | |
| 試料 番号 | JSCC標準化対応法 | | | SRL | | | | | 管理試料名: L-コンセーラ IEX | | |
| | 施設数 | 反復切断補正法平均 | 評価規準用SD | 測定値 | 評価 | 規準値 | %バイアス | 総合誤差 | Lot: 012502 | 2005.11.01---2005.11.25 | |
| 1 | 2752 | 21.3 | 0.9 | 21 | A | -0.333 | -1.41% | | 測定日数(n=1) | 20 | |
| 2 | 2752 | 58.0 | 1.1 | 58 | A | 0.000 | 0.00% | | 平均値 | 38.4 | |
| 3 | 2752 | 103.4 | 1.5 | 103 | A | -0.267 | -0.39% | | 標準偏差 | 0.75 | |
| 平均 | | | | | | | -0.60% | 4.40 | CV(%) | 1.94 | |

| 測定項目:ALT(GPT)(10) | | | | | | | | | | |
|--|------------|-----------|---------|-----|----|-------|-------|------|--|-------------------------|
| SRL 外部精度管理(平成17年度日本医師会第39回臨床検査精度管理調査) | | | | | | | | | SRL 内部精度管理 管理試料名: L-コンセーラ IEX | |
| 試料 番号 | JSCC標準化対応法 | | | SRL | | | | | Lot: 012502 | 2005.11.01---2005.11.25 |
| | 施設数 | 反復切断補正法平均 | 評価規準用SD | 測定値 | 評価 | 規準値 | %バイアス | 総合誤差 | | |
| 1 | 2754 | 22.5 | 0.9 | 23 | A | 0.556 | 2.22% | | 測定日数(n=1) | 20 |
| 2 | 2754 | 58.5 | 1.1 | 59 | A | 0.455 | 0.85% | | 平均値 | 33.4 |
| 3 | 2754 | 102.9 | 1.5 | 103 | A | 0.067 | 0.10% | | 標準偏差 | 0.75 |
| 平均 | | | | | | | 1.06% | 5.49 | CV(%) | 2.26 |

| 測定項目:γ-GT(γ-GTP)(13) | | | | | | | | | | |
|--|------------|-----------|---------|-----|----|--------|--------|------|--|-------------------------|
| SRL 外部精度管理(平成17年度日本医師会第39回臨床検査精度管理調査) | | | | | | | | | SRL 内部精度管理 管理試料名: L-コンセーラ IEX | |
| 試料 番号 | JSCC標準化対応法 | | | SRL | | | | | Lot: 012502 | 2005.11.01---2005.11.25 |
| | 施設数 | 反復切断補正法平均 | 評価規準用SD | 測定値 | 評価 | 規準値 | %バイアス | 総合誤差 | | |
| 1 | 2528 | 28.5 | 0.9 | 28 | A | -0.556 | -1.75% | | 測定日数(n=1) | 20 |
| 2 | 2528 | 96.7 | 1.3 | 97 | A | 0.231 | 0.31% | | 平均値 | 37.4 |
| 3 | 2528 | 179.0 | 2.2 | 179 | A | 0.000 | 0.00% | | 標準偏差 | 0.75 |
| 平均 | | | | | | | -0.48% | 4.40 | CV(%) | 2.00 |

| 測定項目:ブドウ糖(2) | | | | | | | | | | |
|--|------------|-----------|---------|-----|----|-------|-------|------|--|-------------------------|
| SRL 外部精度管理(平成17年度日本医師会第39回臨床検査精度管理調査) | | | | | | | | | SRL 内部精度管理 管理試料名: L-コンセーラ IEX | |
| 試料 番号 | ブドウ糖脱水素酵素法 | | | SRL | | | | | Lot: 012502 | 2005.11.01---2005.11.25 |
| | 施設数 | 反復切断補正法平均 | 評価規準用SD | 測定値 | 評価 | 規準値 | %バイアス | 総合誤差 | | |
| 1 | 151 | 87.1 | 1.1 | 88 | A | 0.818 | 1.03% | | 測定日数(n=1) | 20 |
| 2 | 151 | 131.3 | 1.5 | 132 | A | 0.467 | 0.53% | | 平均値 | 97.9 |
| 3 | 151 | 184.7 | 2.1 | 186 | A | 0.619 | 0.70% | | 標準偏差 | 1.44 |
| 平均 | | | | | | | 0.76% | 3.64 | CV(%) | 1.47 |

表8 平成11年度から平成17年度に至る日本医師会の精度管理ならびにCDCの標準化に関する項目別の測定精度のまとめ

| 総コレステロール | 11年度 | 12年度 | 13年度 | 14年度 | 15年度 | 16年度 | 17年度 | 平均値 |
|-----------|-------|--------|-------|--------|--------|--------|--------|--------|
| 医師会%バイアス | 0.19% | -0.48% | 0.27% | 0.34% | -0.15% | -0.06% | 0.13% | 0.03% |
| SRLのCV | 1.23% | 1.57% | 0.97% | 1.11% | 1.59% | 0.77% | 1.02% | 1.18% |
| 医師会TE | 2.61% | 3.55% | 2.17% | 2.51% | 3.26% | 1.57% | 2.13% | 2.54% |
| CDC/%Bias | 0.00% | -1.30% | 0.00% | -0.90% | 0.30% | -0.10% | -0.90% | -0.41% |
| CDC/CV | 0.50% | 0.60% | 0.60% | 0.50% | 0.50% | 0.60% | 0.40% | 0.53% |
| CDC/TE | 0.98% | 2.48% | 1.18% | 1.88% | 1.28% | 1.40% | 1.70% | 1.56% |

| HDLコレステロール | 11年度 | 12年度 | 13年度 | 14年度 | 15年度 | 16年度 | 17年度 | 平均値 |
|------------|--------|--------|--------|-------|-------|--------|-------|--------|
| 医師会%バイアス | -0.19% | -1.57% | -1.09% | 1.60% | 0.02% | -0.33% | 0.70% | -0.12% |
| SRLのCV | 2.39% | 1.42% | 1.19% | 1.91% | 1.72% | 1.38% | 1.57% | 1.65% |
| 医師会TE | 4.87% | 4.35% | 3.42% | 5.35% | 3.39% | 3.03% | 3.78% | 4.03% |
| CDC/%Bias | 0.70% | 0.70% | 2.00% | 2.00% | 1.00% | 1.00% | 1.20% | 1.23% |
| CDC/CV | 1.00% | 1.00% | 1.30% | 1.30% | 1.70% | 1.70% | 1.10% | 1.30% |
| CDC/TE | 2.70% | 2.70% | 4.60% | 4.60% | 4.40% | 4.40% | 3.40% | 3.83% |

| 中性脂肪 | 11年度 | 12年度 | 13年度 | 14年度 | 15年度 | 16年度 | 17年度 | 平均値 |
|----------|-------|--------|--------|-------|-------|--------|--------|-------|
| 医師会%バイアス | 1.91% | -0.58% | -1.34% | 0.37% | 1.56% | -0.12% | -0.36% | 0.21% |
| SRLのCV | 2.31% | 2.33% | 2.12% | 2.46% | 2.10% | 1.00% | 1.42% | 1.96% |
| 医師会TE | 6.43% | 5.14% | 5.49% | 5.19% | 5.68% | 2.08% | 3.15% | 4.74% |

| 尿酸窒素 | 11年度 | 12年度 | 13年度 | 14年度 | 15年度 | 16年度 | 17年度 | 平均値 |
|----------|--------|-------|-------|-------|--------|-------|--------|-------|
| 医師会%バイアス | -1.69% | 0.16% | 0.25% | 1.74% | -0.17% | 0.75% | -0.33% | 0.10% |
| SRLのCV | 1.33% | 1.19% | 0.65% | 1.72% | 0.83% | 0.99% | 1.92% | 1.23% |
| 医師会TE | 4.29% | 2.49% | 1.53% | 5.10% | 1.80% | 2.70% | 4.09% | 3.14% |

| 尿酸 | 11年度 | 12年度 | 13年度 | 14年度 | 15年度 | 16年度 | 17年度 | 平均値 |
|----------|-------|--------|--------|-------|--------|-------|--------|--------|
| 医師会%バイアス | 0.21% | -0.59% | -0.43% | 0.25% | -0.26% | 0.81% | -0.44% | -0.06% |
| SRLのCV | 1.21% | 1.27% | 0.84% | 0.95% | 0.96% | 0.48% | 1.82% | 1.07% |
| 医師会TE | 2.59% | 3.08% | 2.07% | 2.11% | 2.14% | 1.75% | 4.00% | 2.53% |

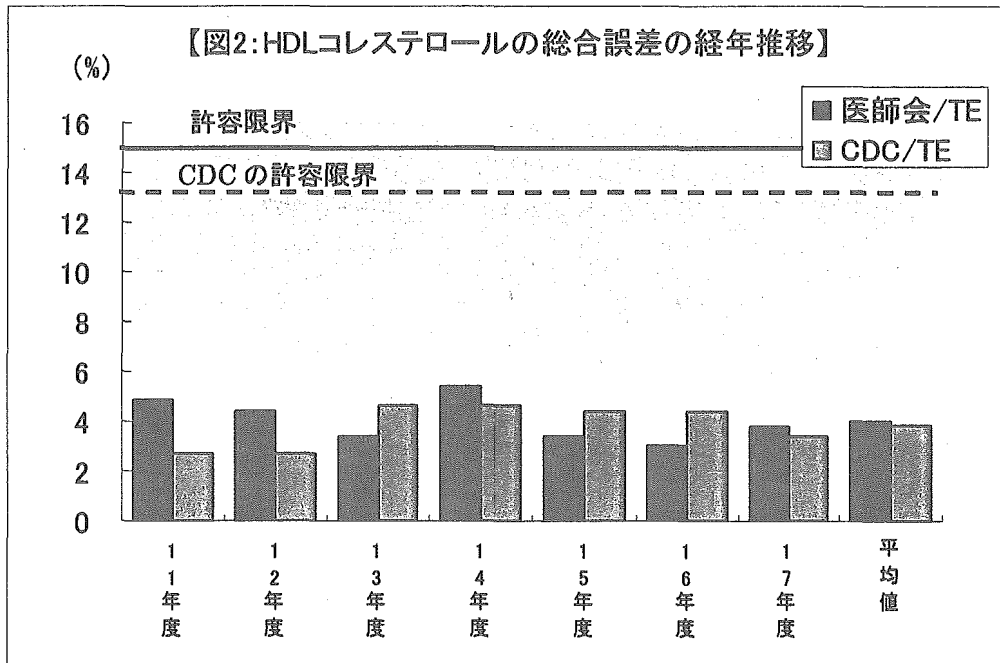
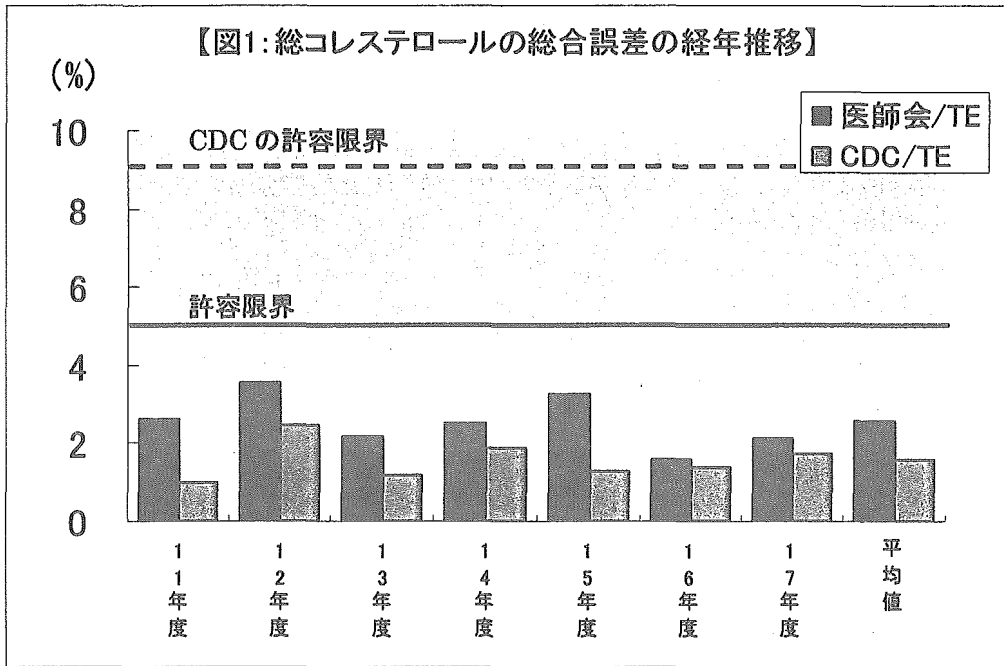
| クレアチニン | 11年度 | 12年度 | 13年度 | 14年度 | 15年度 | 16年度 | 17年度 | 平均値 |
|----------|--------|-------|--------|--------|-------|-------|--------|--------|
| 医師会%バイアス | -2.24% | 1.93% | -0.08% | -0.34% | 0.15% | 0.19% | -0.76% | -0.16% |
| SRLのCV | 1.46% | 1.07% | 0.67% | 2.22% | 1.06% | 0.80% | 1.82% | 1.30% |
| 医師会TE | 5.10% | 4.03% | 1.39% | 4.69% | 2.24% | 1.75% | 4.33% | 3.36% |

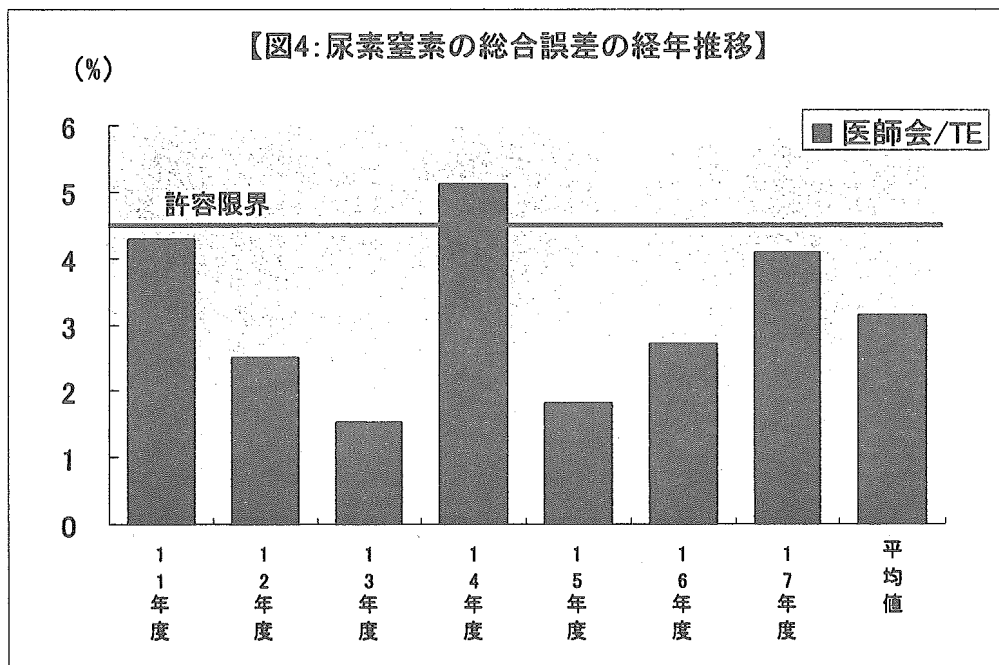
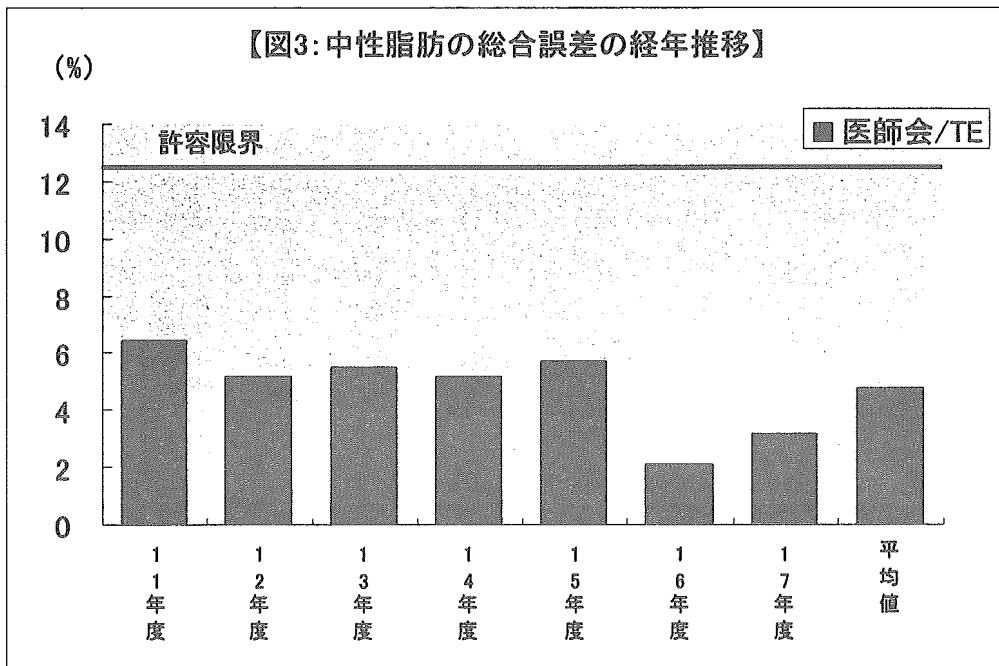
| AST(GOT) | 11年度 | 12年度 | 13年度 | 14年度 | 15年度 | 16年度 | 17年度 | 平均値 |
|----------|-------|--------|-------|--------|-------|-------|--------|-------|
| 医師会%バイアス | 3.03% | -0.43% | 0.21% | -0.07% | 1.37% | 0.59% | -0.60% | 0.59% |
| SRLのCV | 0.69% | 0.94% | 0.56% | 0.89% | 0.82% | 0.84% | 1.94% | 0.95% |
| 医師会TE | 4.38% | 2.27% | 1.31% | 1.81% | 2.98% | 2.23% | 4.40% | 2.77% |

| ALT(GPT) | 11年度 | 12年度 | 13年度 | 14年度 | 15年度 | 16年度 | 17年度 | 平均値 |
|----------|-------|--------|-------|--------|--------|-------|-------|-------|
| 医師会%バイアス | 2.81% | -0.22% | 0.38% | -1.43% | -0.08% | 1.48% | 1.06% | 0.57% |
| SRLのCV | 0.83% | 0.81% | 0.56% | 0.67% | 1.01% | 0.70% | 2.26% | 0.98% |
| 医師会TE | 4.44% | 1.81% | 1.47% | 2.75% | 2.06% | 2.85% | 5.49% | 2.98% |

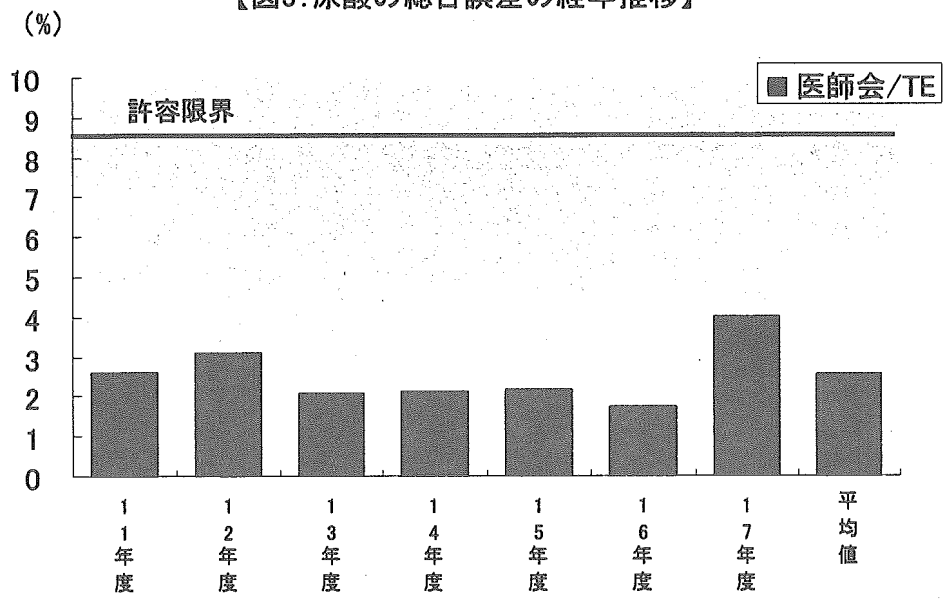
| γ-GT(γ-GTP) | 11年度 | 12年度 | 13年度 | 14年度 | 15年度 | 16年度 | 17年度 | 平均値 |
|-------------|-------|--------|--------|-------|-------|--------|--------|-------|
| 医師会%バイアス | 0.74% | -0.01% | -0.24% | 0.82% | 0.37% | -0.13% | -0.48% | 0.15% |
| SRLのCV | 0.83% | 0.82% | 0.47% | 0.75% | 0.70% | 0.46% | 2.00% | 0.86% |
| 医師会TE | 2.36% | 1.61% | 1.16% | 2.29% | 1.74% | 1.04% | 4.40% | 2.09% |

| ブドウ糖 | 11年度 | 12年度 | 13年度 | 14年度 | 15年度 | 16年度 | 17年度 | 平均値 |
|----------|-------|--------|--------|--------|-------|--------|-------|-------|
| 医師会%バイアス | 0.42% | -0.58% | -0.39% | -0.31% | 0.17% | -0.06% | 0.76% | 0.00% |
| SRLのCV | 0.70% | 0.55% | 0.41% | 0.66% | 1.04% | 0.64% | 1.47% | 0.78% |
| 医師会TE | 1.79% | 1.66% | 1.20% | 1.60% | 2.20% | 1.32% | 3.64% | 1.92% |





【図5:尿酸の総合誤差の経年推移】



【図6:クレアチニンの総合誤差の経年推移】

