

本調査票返送時（本シーズン終了後）に下記の質問にご回答ください。

質問1. 17年度（本シーズン）のワクチン準備本数、及び実際に使用した本数（実績）をご記入ください。

本シーズン実績	1mLバイアル	0.5mLバイアル・シリンジ
17年度（本シーズン）ワクチン準備本数 〔（実際に購入したワクチン）＋（市町村より支給されたワクチン等）全て含みます。〕	本	本
17年度（本シーズン）ワクチン使用本数	本	本

質問2. 18年度（次シーズン）の接種見込み人数を下記の欄にご記入ください。

1歳未満	人
1歳以上6歳未満	人
6歳以上13歳未満	人
13歳以上65歳未満	人
65歳以上	人
計	人

質問3. ワクチンの在庫状況についてお答え下さい。該当する番号に○をつけてください。

1) 昨シーズン (16年12月末現在で)

1. 接種希望 (見込み) 者に対して、在庫が不足した。
2. 接種希望 (見込み) 者に対して、在庫に余裕があった (必要以上の在庫を返品した場合も含む)。

2) 本シーズン (17年12月末現在で)

1. 接種希望 (見込み) 者に対して、在庫が不足した。
2. 接種希望 (見込み) 者に対して、在庫に余裕があった (必要以上の在庫を返品した場合も含む)。

## インフルエンザワクチン接種状況リスト

- ・記入に当たっては別添の「インフルエンザワクチン接種状況リストの記入の手引き」をご熟読の上、本シーズン中、インフルエンザワクチンを接種する度にご記入ください。

貴施設名	
------	--

接種日(期間)	年齢区分 (該当の数字1つに○をつける)	対象者区分 (該当の数字1つに○をつける)	接種方法 (該当の数字1つに○をつける)	人数	集計用欄
平成 年 月 日   平成 年 月 日	1: 1歳未満 2: 1歳以上～6歳未満 3: 6歳以上～13歳未満 4: 13歳以上～65歳未満 5: 65歳以上	1: 外来患者 2: 入院患者 3: 施設入所者・通所者 4: 医療従事者・施設従事者 5: 1～4以外	1: 1回接種 2: 2回接種の1回目 3: 2回接種の2回目		
平成 年 月 日   平成 年 月 日	1: 1歳未満 2: 1歳以上～6歳未満 3: 6歳以上～13歳未満 4: 13歳以上～65歳未満 5: 65歳以上	1: 外来患者 2: 入院患者 3: 施設入所者・通所者 4: 医療従事者・施設従事者 5: 1～4以外	1: 1回接種 2: 2回接種の1回目 3: 2回接種の2回目		
平成 年 月 日   平成 年 月 日	1: 1歳未満 2: 1歳以上～6歳未満 3: 6歳以上～13歳未満 4: 13歳以上～65歳未満 5: 65歳以上	1: 外来患者 2: 入院患者 3: 施設入所者・通所者 4: 医療従事者・施設従事者 5: 1～4以外	1: 1回接種 2: 2回接種の1回目 3: 2回接種の2回目		
平成 年 月 日   平成 年 月 日	1: 1歳未満 2: 1歳以上～6歳未満 3: 6歳以上～13歳未満 4: 13歳以上～65歳未満 5: 65歳以上	1: 外来患者 2: 入院患者 3: 施設入所者・通所者 4: 医療従事者・施設従事者 5: 1～4以外	1: 1回接種 2: 2回接種の1回目 3: 2回接種の2回目		
平成 年 月 日   平成 年 月 日	1: 1歳未満 2: 1歳以上～6歳未満 3: 6歳以上～13歳未満 4: 13歳以上～65歳未満 5: 65歳以上	1: 外来患者 2: 入院患者 3: 施設入所者・通所者 4: 医療従事者・施設従事者 5: 1～4以外	1: 1回接種 2: 2回接種の1回目 3: 2回接種の2回目		

インフルエンザワクチン接種状況リストが不足する場合は、必要数をご請求ください。

請 求 先

〒343-8540 埼玉県越谷市三野宮820番地

埼玉県立大学保健医療福祉学部 三浦 宜彦

TEL&FAX : 048 (973) 4325

e-mail : kango-d@spu.ac.jp

お手数でなければ、コピーにご記入頂いても結構です。

## 分担研究報告書

### 医療機関調査の解析Ⅰ－ワクチン接種の現況－

分担研究者 渡辺 由美 高崎健康福祉大学 教授

**研究要旨** インフルエンザワクチン接種の実態を把握することを目的として、都道府県を層として無作為に抽出した 5,099 施設を対象に、平成 17 年度のインフルエンザワクチン接種状況調査を実施した。その結果、同年度におけるわが国の医療機関等のワクチン購入本数は 2162 万本、使用本数は 2047 万本と推定された。ワクチン接種率は、1 歳未満 12.5%、1 歳以上 6 歳未満 63.2%、6 歳以上 13 歳未満 42.6%、13 歳以上 65 歳未満 20.5%、65 歳以上 58.1%で、世代間格差がみられ、全体では 31.2%と推定された。ただし、厚生労働省の調べによる同年度のワクチン使用量は 1932 万本とされており、これらの値は 5.9%程度過大に推定している可能性がある。そのため、年齢区分別接種率はそれぞれ 11.8%、59.7%、40.2%、19.4%、54.8%で、全体の接種率は 29.4%程度とみられる。また、13 歳未満では 2 回接種割合が 7～8 割程度であるのに対して、13 歳以上では 1 回接種割合が 9 割以上で、特に 65 歳以上ではほとんどが 1 回接種であった。

キーワード：インフルエンザ、ワクチン、接種率

#### A. 研究目的

インフルエンザワクチン（以下「ワクチン」）接種の実態を把握し、今後のワクチンの需要を予測することを目的として、医療機関等を対象としたワクチン接種状況および需要見込の調査を行ったが、本分担研究においては、接種の現況として、17 年度ワクチン購入本数、使用本数、接種者数、接種回数割合および接種率についての推計を行った。

#### B. 研究方法

（社）日本医薬品卸業連合会の協力を得て、全国の同連合会加盟の医薬品卸売業者が 15 年度に 1 本以上を供給した医療機関、老人保健施設および福祉施設（以下医療機関等という）75,997 施設の中から、都道府県を層として無作為に抽出した 5,099 施設（抽出率 6.7%）を対象にワクチンの購入本数、使用本数、年齢区分・

接種回数別接種状況、年齢区分別次年度予測接種者数を調査した。その集計結果から、本分担研究においては、17年度のワクチン接種状況について分析を行った。

ワクチン購入本数、使用本数および接種者数の推計にあたっては、都道府県別に集計した数を母数に対する回収率で除して都道府県別推計数を求め、これを合計したものを17年度の全国の推計値とした。接種者数については、年齢区分・接種回数別に求め、年齢区分別に接種回数割合および接種率の推計を行った。

接種率の算出にあたっては、年齢（各歳）別の人口が必要となるため、都道府県別接種率には12年国勢調査の都道府県・年齢（各歳）別総人口を用いた。全国の接種率は人口推計による16年10月1日現在推計人口の年齢（各歳）別総人口を用いたが、都道府県別接種率の表中には、比較のため、12年国勢調査の年齢（各歳）別総人口により算出した接種率を掲載した。

（倫理面への配慮）

医療機関等に記入を依頼した接種状況リストには、被接種者の年齢区分、対象者区分（入院患者、外来患者、施設入所者・通所者、医療従事者・施設従事者等の別）、接種方法、接種日の記入のみを求め、氏名をはじめとする個人が特定される情報の記入は求めなかった。

## C. 研究結果

### 1. 回収数、回収率

表1は調査対象数、回収数、回収率である。

回収率を全国で見ると31.7%で、都道府県別には滋賀県の19.1%から宮城県の51.9%であった。また、母数に対する回収率は2.1%で、都道府県別には滋賀県の1.3%から宮城県の

3.5%であった。

### 2. 購入本数・使用本数

表2は回答のあった医療機関等のワクチン購入本数と使用本数を都道府県別に集計し、母数に対する回収率から全国値の推計を行ったものである。なお、本数による値は、すべて1mlバイアル換算で表示している。

購入本数の集計数の全国合計は、461,966本であった。全国推計値は、21,620,788本で、都道府県別には島根県の133,196本から東京都の2,306,608本までであった。

使用本数の集計数の全国合計は、438,213本であった。全国推計値は、20,466,104本で、都道府県別には島根県の127,568本から東京都の2,021,835本までであった。

### 3. 接種状況

表3～表7は年齢区分ごとの都道府県別の接種状況、表8は全年齢をまとめた都道府県別接種状況である。これらの表の接種率はすべて12年国勢調査人口によるものである。

1歳未満では、全国推計値で1回接種の接種者数が18,176人、2回接種の接種者数が121,074人で、合計139,438人（若干の接種回数不明を含む、以下同様）となっており、86.8%が2回接種となっていた。接種率を全国で見ると11.9%で、都道府県別には香川県の1.4%から秋田県49.7%に分布していた。

1～6歳では、全国推計値で1回接種の接種者数が418,918人、2回接種の接種者数が3,237,482人で、合計3,657,204人となっており、88.5%が2回接種となっていた。接種率を全国で見ると61.6%で、都道府県別には島根県の

18.8%から秋田県の154.1%に分布していた。

6～13歳では、全国推計値で1回接種の接種者数が758,706人、2回接種の接種者数が2,810,448人で、合計3,569,766人となっており、78.7%が2回接種となっていた。接種率を全国で見ると41.3%で、都道府県別には島根県の14.8%から山口県の75.0%に分布していた。

13～65歳では、全国推計値で1回接種の接種者数が16,793,741人、2回接種の接種者数が1,140,552人で、合計17,957,318人となっており、6.4%が2回接種となっていた。接種率を全国で見ると20.2%で、都道府県別には千葉県の13.1%から山梨県の39.1%に分布していた。

65歳以上では、全国推計値で1回接種の接種者数が14,073,175人、2回接種の接種者数が351,836人、合計14,445,424人となっており、2.4%が2回接種となっていた。接種率を全国で見ると65.6%で、都道府県別には秋田県の36.5%から富山県の110.7%に分布していた。

全年齢では、全国推計値で1回接種の接種者数が32,065,310人、2回接種の接種者数が7,662,199人、合計39,774,677人となっており、19.3%が2回接種となっていた。接種率を全国で見ると31.4%で、都道府県別には埼玉県の20.4%から山梨県の53.5%に分布していた。

16年推計人口による全国の接種率は、1歳未満が12.5%、1～6歳63.2%、6～13歳が42.6%、13～65歳が20.5%、65歳以上が58.1%、全年齢が31.2%となっていた。

#### 4. 接種率の推移

本研究は12年度より継続して行われている。図1はこれまでの研究結果と今年度の調査結果による年齢区分別の接種率の推移である。なお、

ここではそれぞれの当該年における10月1日現在の国勢調査人口または推計人口により、接種率を計算している。

1歳未満の接種率は低いまま推移しており、昨年度は比較的大きく上昇したものの、今年度は低下し12.5%となった。

1～6歳では、15年度以降比較的大きな上昇をみせていたが、今年度は比較的緩やかな上昇をみせ、63.2%となった。しかし、これは昨年度に続き、後述の65歳以上の接種率を超えるものであった。

6～13歳も15年度以降比較的大きな上昇をみせ、今年度も同程度に上昇し、42.6%となった。

13～65歳は緩やかではあるものの、一貫した上昇傾向をみせており、今年度も昨年度と同程度の上昇をみせ、20.5%であった。

65歳以上では13年度に大きな上昇がみられ、他の年齢区分よりも高くなった。14年度はほぼ横ばいであったが、その後も着実な上昇をしており、今年度は58.1%であった。

全年齢では14年度の伸びがやや低かったものの、年々、着実な上昇がみられ、今年度は31.2%であった。

#### 5. 接種回数割合の推移

接種回数割合の推移については、図2のように、13歳未満はいずれの年齢区分も2回接種の割合が7割以上と比較的高かった。13年度以降、減少傾向を示していたが、15年度からは増加の傾向がみられ、17年度は16年度とほぼ同じであった。13歳以上については、2回接種割合が低く、13年度には顕著に減少していた。65歳以上ではほとんどが1回接種と言える状況が定着



しており、13～65歳でも今年度は大部分が1回接種となっていた。

#### D. 考察

厚生労働省の調べによると17年度のワクチン使用量は1932万本とされているが、本研究の同年の使用本数の推計値は、約2047万本であった。これは、本研究における回答医療機関等がワクチン接種に対して積極的で、平均的な医療機関等よりも多く接種しているためであると推察される。したがって、今年度の接種者数等の推計値は、5.9%ほど過大に推計している可能性がある。本研究は12年度より継続して行われているが、厚生労働省調べの使用量に対する本研究における使用本数推計値の比でみると、表9に示すとおり、今年度の偏りは特に大きなものというわけではない。しかしながら、年によっては10%程度の偏りの見られることもある。

図1に示した12年度以降の接種率を表9から推定される当該年の偏りの程度で補正をすると図3のとおりとなった。なお、偏りは年齢区分にかかわらず一様であると仮定している。

12、13、16年度の偏りが若干大きいのが、12、13年度は全体に接種率が低いため、15年度までについては補正前とあまり大きな違いはない。しかし16年度においては、補正前に比べて、全体にかなり下がっている。とくに65歳以上については、15年度と比べてほぼ横ばいであった。

13歳未満についても補正前よりは下がっているが、ここ数年の上昇傾向は維持している。13年度には65歳以上の接種率の上昇が目立っていたが、13年度以降は1～6歳と6～13歳の接種率の上昇が顕著となっている。なかでも1～6歳については大きく上昇し続けており、16

年度以降は65歳以上を上回る接種率となった。接種の中心が、高齢者から子どもに移りつつあると言えよう。

13～65歳については、15年度の上昇が比較的大きい。この年齢区分は実数そのものが多いので、この程度の上昇でも、ワクチンの需要に対する影響は大きいと考えられる。同年度はワクチン不足が社会問題化したのが、この年齢区分の接種率の上昇が影響しているのではないかと思われる。この世代の接種率そのものは、他の世代に比較するとかなり低いのが、実数が多いため、その需要動向には注意を払う必要がある。

#### E. 結論

1. ワクチン接種率は全体では31.2%と推定されたが、回答施設の偏りを考慮すると29.4%程度と推定される。
2. 1歳未満および13～65歳の接種率が10%台であるのに対して、1～6歳および65歳以上は50%台となっており、接種率には世代間格差がみられた。
3. 2回接種割合は、どの年齢区分も13歳未満では7割以上と高く、13歳以上65歳未満では6.4%、65歳以上では2.4%と非常に低かった。
4. 過去6シーズンの接種率の推移をみると、13年度には65歳以上の上昇が非常に大きかったが、近年では13歳未満の接種率が大きく上昇しており、今年度は昨年度に引き続き、1～6歳の接種率が65歳以上の接種率を上回っていた。
5. 過去6シーズンの接種回数割合の推移は、一時期、2回接種割合が全体に減少傾向にあったが、13歳未満では15年度以降、増

加の傾向がみられ、17年度は前年度とほぼ同様であった。

## F. 健康危機情報

なし

## G. 研究発表

### 1. 発表論文

延原弘章, 渡辺由美, 三浦宜彦, 中井清人:  
2005/06年シーズンにおけるインフルエンザワクチンの需要予測. 厚生指標, 53(6), 15-23, 2006.

### 2. 学会発表

1) 渡辺由美, 延原弘章, 三浦宜彦: インフル

エンザワクチンの接種状況と需要予測 4-第1報 04/05年シーズン接種状況-. 第64回日本公衆衛生学会総会, 2005.9 (日本公衛誌 52(10) 特別付録: 274, 2005)

2) 延原弘章, 渡辺由美, 三浦宜彦: インフルエンザワクチンの接種状況と需要予測 4-第2報 05/06年シーズン需要予測-. 第64回日本公衆衛生学会総会, 2005.9 (日本公衛誌 52(10) 特別付録: 274, 2005)

## H. 知的財産権の出願・登録状況

なし

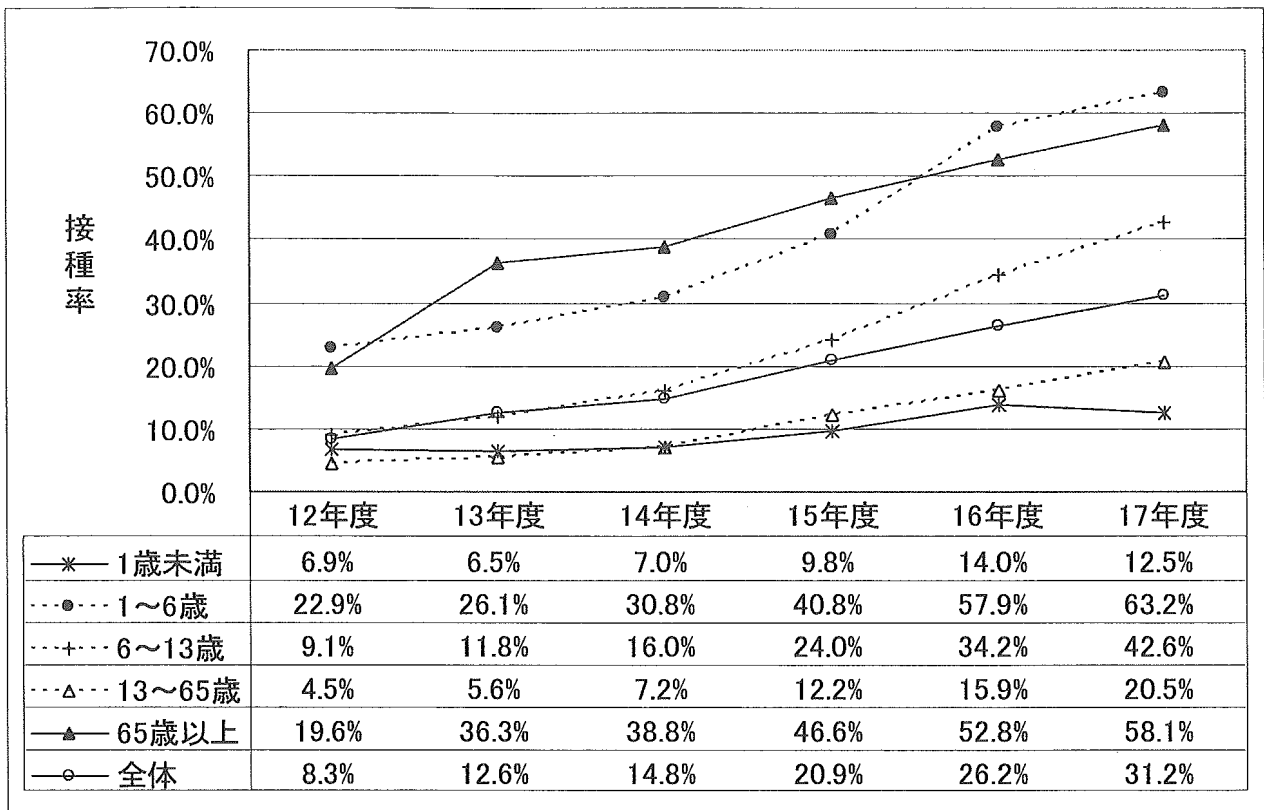


図1 接種率の推移

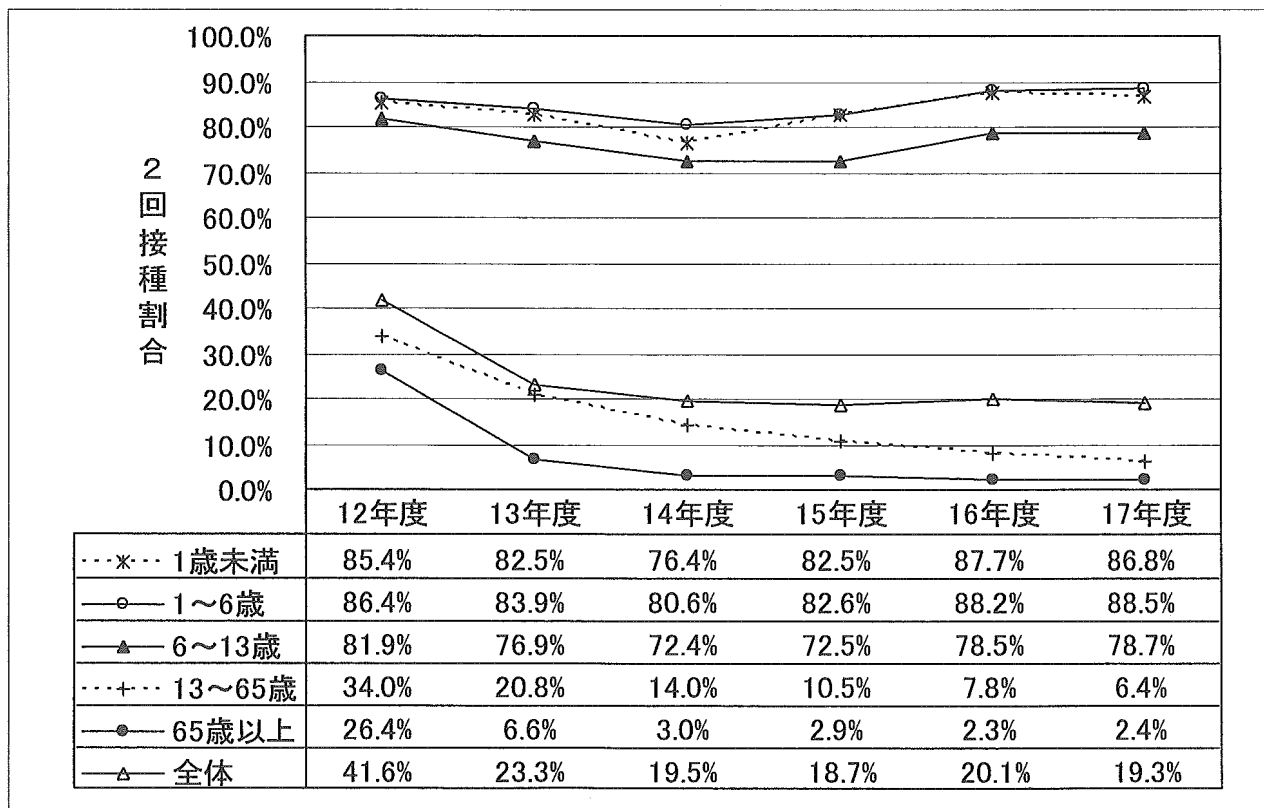


図2 接種回数割合の推移

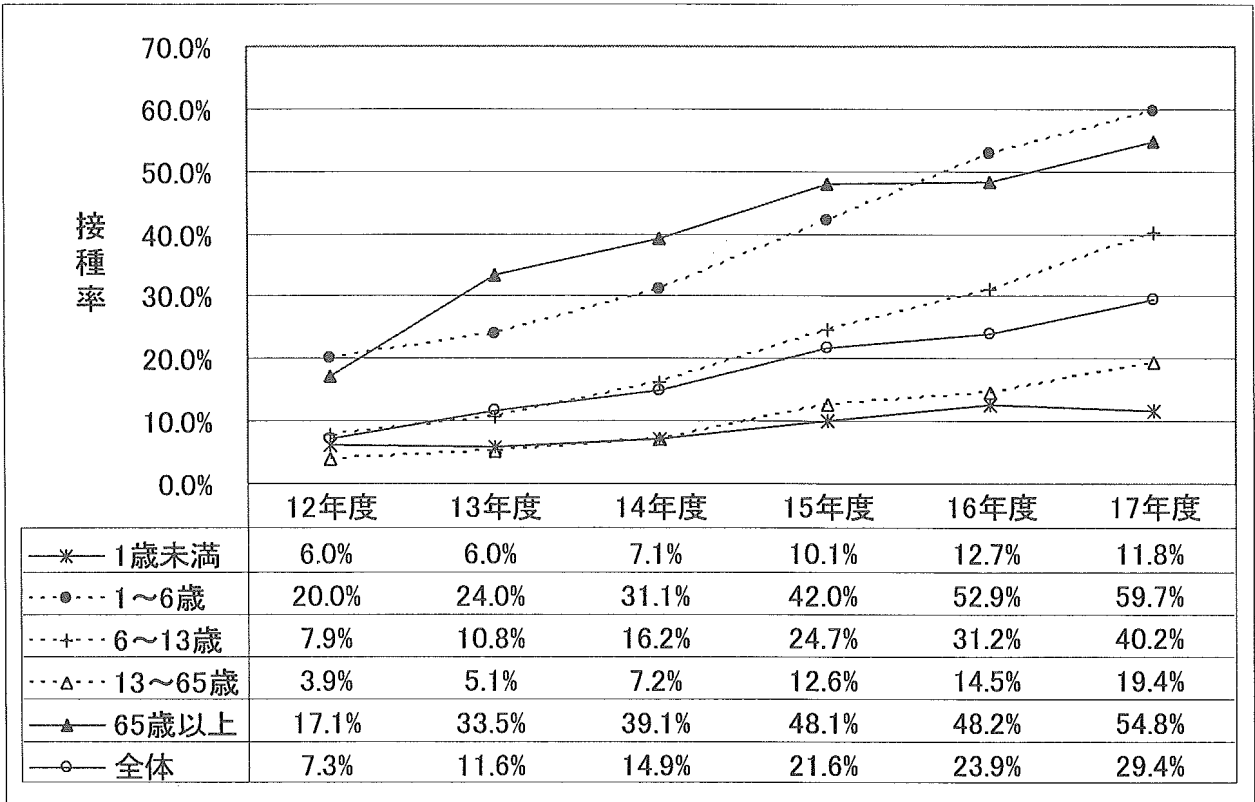


図3 接種率の推移（補正後）

表1 都道府県別回収率

	医療機関等 母数	調査対象 医療機関等数	回収 医療機関等数	回収率 (%)	回収数/母数 (%)
全国	75,997	5,099	1,614	31.7%	2.12%
北海道	2,751	185	73	39.5%	2.65%
青森県	841	56	19	33.9%	2.26%
岩手県	760	51	18	35.3%	2.37%
宮城県	1,212	81	42	51.9%	3.47%
秋田県	638	42	10	23.8%	1.57%
山形県	765	51	14	27.5%	1.83%
福島県	1,163	78	32	41.0%	2.75%
茨城県	1,286	87	29	33.3%	2.26%
栃木県	1,164	79	20	25.3%	1.72%
群馬県	1,227	82	25	30.5%	2.04%
埼玉県	2,817	189	59	31.2%	2.09%
千葉県	2,663	178	51	28.7%	1.92%
東京都	8,307	555	132	23.8%	1.59%
神奈川県	4,401	294	88	29.9%	2.00%
新潟県	1,283	87	35	40.2%	2.73%
富山県	733	50	17	34.0%	2.32%
石川県	729	49	21	42.9%	2.88%
福井県	487	32	14	43.8%	2.87%
山梨県	519	35	10	28.6%	1.93%
長野県	1,166	79	29	36.7%	2.49%
岐阜県	1,158	78	32	41.0%	2.76%
静岡県	2,084	141	38	27.0%	1.82%
愛知県	3,685	247	59	23.9%	1.60%
三重県	1,117	75	25	33.3%	2.24%
滋賀県	702	47	9	19.1%	1.28%
京都府	1,852	124	32	25.8%	1.73%
大阪府	6,223	417	131	31.4%	2.11%
兵庫県	3,716	249	83	33.3%	2.23%
奈良県	881	59	15	25.4%	1.70%
和歌山県	873	59	16	27.1%	1.83%
鳥取県	446	30	10	33.3%	2.24%
島根県	536	36	14	38.9%	2.61%
岡山県	1,241	83	27	32.5%	2.18%
広島県	2,146	144	42	29.2%	1.96%
山口県	1,114	75	25	33.3%	2.24%
徳島県	686	46	11	23.9%	1.60%
香川県	724	49	22	44.9%	3.04%
愛媛県	1,074	72	31	43.1%	2.89%
高知県	514	35	13	37.1%	2.53%
福岡県	3,583	240	77	32.1%	2.15%
佐賀県	639	43	18	41.9%	2.82%
長崎県	1,233	83	26	31.3%	2.11%
熊本県	1,324	89	33	37.1%	2.49%
大分県	872	59	27	45.8%	3.10%
宮崎県	790	53	25	47.2%	3.16%
鹿児島県	1,215	82	21	25.6%	1.73%
沖縄県	657	44	14	31.8%	2.13%

表2 インフルエンザワクチン購入本数・使用本数

	医療機関等母数	購入本数			使用本数		
		回収数	集計数	推計数	回収数	集計数	推計数
全国	75,997	1,613	461,966	21,620,788	1,612	438,213	20,466,104
北海道	2,751	73	25,154	947,908	73	24,320	916,479
青森県	841	19	5,392	238,667	19	5,125	226,827
岩手県	760	18	4,949	208,937	18	4,831	203,976
宮城県	1,212	42	13,831	399,109	42	13,136	379,067
秋田県	638	10	2,938	187,444	10	2,906	185,403
山形県	765	14	4,740	259,007	14	4,614	252,122
福島県	1,163	32	11,404	414,446	32	10,622	386,043
茨城県	1,286	29	12,194	540,719	29	11,973	530,941
栃木県	1,164	20	7,248	421,805	20	7,098	413,075
群馬県	1,227	25	7,685	377,155	25	7,253	355,953
埼玉県	2,817	59	15,716	750,372	59	15,339	732,372
千葉県	2,663	51	13,379	698,568	51	12,980	677,760
東京都	8,307	132	36,653	2,306,608	131	31,884	2,021,835
神奈川県	4,401	88	22,394	1,119,929	88	21,343	1,067,368
新潟県	1,283	35	10,995	403,045	35	10,753	394,156
富山県	733	17	8,031	346,256	17	7,837	337,891
石川県	729	21	5,573	193,463	21	5,277	183,187
福井県	487	14	5,900	205,236	14	5,766	200,574
山梨県	519	10	4,918	255,244	10	4,745	246,266
長野県	1,166	29	6,289	252,861	29	6,024	242,186
岐阜県	1,158	32	12,821	463,960	32	12,292	444,817
静岡県	2,084	38	9,956	545,981	38	9,126	500,489
愛知県	3,685	59	19,439	1,214,114	59	18,671	1,166,146
三重県	1,117	25	7,841	350,336	25	7,354	328,577
滋賀県	702	9	2,952	230,256	9	2,901	226,239
京都府	1,852	32	10,173	588,733	32	9,261	535,980
大阪府	6,223	131	29,123	1,383,430	131	27,181	1,291,201
兵庫県	3,716	82	18,615	843,577	82	17,002	770,481
奈良県	881	15	4,596	269,909	15	4,431	260,218
和歌山県	873	16	2,713	148,001	16	2,662	145,218
鳥取県	446	10	3,639	162,299	10	3,616	161,251
島根県	536	14	3,479	133,196	14	3,332	127,568
岡山県	1,241	27	7,673	352,674	27	6,920	318,041
広島県	2,146	42	10,385	530,599	42	10,056	513,788
山口県	1,114	25	7,995	356,235	25	7,605	338,879
徳島県	686	11	2,429	151,450	11	2,275	141,846
香川県	724	22	5,831	191,893	22	5,588	183,896
愛媛県	1,074	31	8,745	302,955	31	8,489	294,103
高知県	514	13	3,861	152,638	13	3,650	144,296
福岡県	3,583	77	17,739	825,416	77	16,997	790,889
佐賀県	639	18	3,968	140,864	18	3,735	132,593
長崎県	1,233	26	8,920	423,014	26	8,709	412,984
熊本県	1,324	33	8,347	334,892	33	8,068	323,678
大分県	872	27	9,447	305,087	27	9,188	296,722
宮崎県	790	25	7,197	227,425	25	6,995	221,042
鹿児島県	1,215	21	5,152	298,080	21	4,807	278,090
沖縄県	657	14	3,559	166,995	14	3,486	163,593

集計数は0.5mlバイアルを1mlバイアルに換算して本数を算出し、小数点以下を四捨五入している。

そのため都道府県の合計が全国と一致しない場合がある。

推計数は小数点以下を四捨五入しているため都道府県の合計が全国と一致しない場合がある。

表3 1歳未満インフルエンザワクチン接種状況

	回収数	接種者数(集計値)			接種者数(推計値)						接種率
		1回接種	2回接種	計	1回接種		2回接種		計		
		人数	人数	人数	人数	%	人数	%	人数		
全国	1,603	389	2,527	2,919	18,176	13.0%	121,074	86.8%	139,438	11.9%	
北海道	72	2	227	229	76	0.9%	8,673	99.1%	8,750	19.1%	
青森県	19	1	49	50	44	2.0%	2,169	98.0%	2,213	17.8%	
岩手県	18	3	20	23	127	13.0%	844	87.0%	971	7.9%	
宮城県	41	4	76	80	118	5.0%	2,247	95.0%	2,365	10.9%	
秋田県	10	0	70	70	0	0.0%	4,466	100.0%	4,466	49.7%	
山形県	14	7	8	15	383	46.7%	437	53.3%	820	7.6%	
福島県	31	8	32	40	300	20.0%	1,201	80.0%	1,501	7.6%	
茨城県	29	63	46	109	2,794	57.8%	2,040	42.2%	4,834	17.2%	
栃木県	20	7	29	36	407	19.4%	1,688	80.6%	2,095	11.3%	
群馬県	25	16	110	126	785	12.7%	5,399	87.3%	6,184	32.0%	
埼玉県	58	35	120	155	1,700	22.6%	5,828	77.4%	7,528	11.4%	
千葉県	51	7	60	67	366	10.4%	3,133	89.6%	3,498	6.4%	
東京都	131	13	208	221	824	5.9%	13,190	94.1%	14,014	14.4%	
神奈川県	87	25	128	153	1,265	16.3%	6,475	83.7%	7,740	9.4%	
新潟県	35	0	26	26	0	0.0%	953	100.0%	953	4.4%	
富山県	17	24	48	72	1,035	33.3%	2,070	66.7%	3,104	30.6%	
石川県	21	3	97	100	104	3.0%	3,367	97.0%	3,471	30.6%	
福井県	14	1	19	20	35	5.0%	661	95.0%	696	8.7%	
山梨県	10	0	41	41	0	0.0%	2,128	100.0%	2,128	25.5%	
長野県	29	1	16	17	40	5.9%	643	94.1%	684	3.2%	
岐阜県	32	7	18	25	253	28.0%	651	72.0%	905	4.5%	
静岡県	37	4	78	82	225	4.9%	4,393	95.1%	4,619	12.9%	
愛知県	59	16	116	135	999	11.9%	7,245	85.9%	8,432	11.3%	
三重県	25	5	26	31	223	16.1%	1,162	83.9%	1,385	8.0%	
滋賀県	9	0	27	27	0	0.0%	2,106	100.0%	2,106	14.9%	
京都府	32	1	37	38	58	2.6%	2,141	97.4%	2,199	9.3%	
大阪府	130	31	99	130	1,484	23.8%	4,739	76.2%	6,223	7.2%	
兵庫県	83	2	78	80	90	2.5%	3,492	97.5%	3,582	6.7%	
奈良県	15	8	19	27	470	29.6%	1,116	70.4%	1,586	12.3%	
和歌山県	16	2	1	3	109	66.7%	55	33.3%	164	1.7%	
鳥取県	10	4	23	27	178	14.8%	1,026	85.2%	1,204	22.2%	
島根県	14	0	6	6	0	0.0%	230	100.0%	230	3.5%	
岡山県	27	3	3	6	138	50.0%	138	50.0%	276	1.5%	
広島県	41	0	43	43	0	0.0%	2,251	100.0%	2,251	8.4%	
山口県	25	6	56	62	267	9.7%	2,495	90.3%	2,763	21.4%	
徳島県	11	0	7	7	0	0.0%	437	100.0%	437	6.2%	
香川県	22	0	4	4	0	—	132	—	132	1.4%	
愛媛県	31	26	62	88	901	29.5%	2,148	70.5%	3,049	23.7%	
高知県	13	12	16	28	474	42.9%	633	57.1%	1,107	17.0%	
福岡県	77	20	65	85	931	23.5%	3,025	76.5%	3,955	8.6%	
佐賀県	17	4	30	34	150	11.8%	1,128	88.2%	1,278	14.9%	
長崎県	26	5	103	108	237	4.6%	4,885	95.4%	5,122	36.8%	
熊本県	33	8	8	16	321	50.0%	321	50.0%	642	3.8%	
大分県	27	1	46	47	32	2.1%	1,486	97.9%	1,518	14.2%	
宮崎県	24	0	40	40	0	0.0%	1,317	100.0%	1,317	12.2%	
鹿児島県	21	4	62	66	231	6.1%	3,587	93.9%	3,819	23.9%	
沖縄県	14	0	24	24	0	0.0%	1,126	100.0%	1,126	6.9%	

集計数、推計数ともに若干の接種回数不明のある場合があるため、1回接種と2回接種の合計が計に一致しない場合がある。  
推計値の人数は、小数点以下を四捨五入しているため都道府県の合計が全国と一致しない場合がある。

表4 1歳以上6歳未満インフルエンザワクチン接種状況

	回収数	接種者数(集計値)			接種者数(推計値)					接種率
		1回接種	2回接種	計	1回接種		2回接種		計	
		人数	人数	人数	人数	%	人数	%	人数	
全国	1,603	9,094	67,985	77,098	418,918	11.5%	3,237,482	88.5%	3,657,204	61.6%
北海道	72	142	5,153	5,295	5,426	2.7%	196,888	97.3%	202,313	83.2%
青森県	19	28	848	876	1,239	3.2%	37,535	96.8%	38,775	56.9%
岩手県	18	142	535	677	5,996	21.0%	22,589	79.0%	28,584	44.4%
宮城県	41	330	2,481	2,811	9,755	11.7%	73,341	88.3%	83,096	75.6%
秋田県	10	0	1,172	1,172	0	0.0%	74,774	100.0%	74,774	154.1%
山形県	14	146	249	395	7,978	37.0%	13,606	63.0%	21,584	38.1%
福島県	31	222	628	853	8,329	26.0%	23,560	73.6%	32,001	30.7%
茨城県	29	583	1,258	1,841	25,853	31.7%	55,786	68.3%	81,639	56.9%
栃木県	20	134	1,206	1,340	7,799	10.0%	70,189	90.0%	77,988	81.8%
群馬県	25	201	1,116	1,317	9,865	15.3%	54,773	84.7%	64,638	65.2%
埼玉県	58	274	2,407	2,681	13,308	10.2%	116,906	89.8%	130,213	38.7%
千葉県	51	251	2,107	2,358	13,106	10.6%	110,018	89.4%	123,125	44.9%
東京都	131	311	4,878	5,190	19,721	6.0%	309,325	94.0%	329,109	69.4%
神奈川県	87	628	3,246	3,877	31,768	16.2%	164,203	83.7%	196,123	48.9%
新潟県	35	93	1,211	1,304	3,409	7.1%	44,392	92.9%	47,801	42.2%
富山県	17	506	1,004	1,510	21,818	33.5%	43,290	66.5%	65,108	127.9%
石川県	21	194	1,481	1,675	6,735	11.6%	51,412	88.4%	58,146	102.4%
福井県	14	50	376	426	1,739	11.7%	13,079	88.3%	14,819	35.8%
山梨県	10	5	524	529	260	0.9%	27,196	99.1%	27,455	62.5%
長野県	29	64	661	725	2,573	8.8%	26,577	91.2%	29,150	27.0%
岐阜県	32	254	1,602	1,856	9,192	13.7%	57,972	86.3%	67,164	65.0%
静岡県	37	122	1,616	1,738	6,872	7.0%	91,020	93.0%	97,892	54.0%
愛知県	59	469	4,127	4,597	29,293	10.2%	257,763	89.8%	287,118	78.7%
三重県	25	177	1,559	1,736	7,908	10.2%	69,656	89.8%	77,564	86.5%
滋賀県	9	33	601	634	2,574	5.2%	46,878	94.8%	49,452	69.7%
京都府	32	76	845	921	4,399	8.3%	48,904	91.7%	53,303	45.1%
大阪府	130	469	4,506	4,975	22,451	9.4%	215,699	90.6%	238,149	56.1%
兵庫県	83	214	3,011	3,225	9,581	6.6%	134,806	93.4%	144,387	53.6%
奈良県	15	164	1,190	1,354	9,632	12.1%	69,893	87.9%	79,525	117.5%
和歌山県	16	22	450	472	1,200	4.7%	24,553	95.3%	25,754	52.2%
鳥取県	10	61	531	592	2,721	10.3%	23,683	89.7%	26,403	94.0%
島根県	14	9	156	165	345	5.5%	5,973	94.5%	6,317	18.8%
岡山県	27	564	485	1,049	25,923	53.8%	22,292	46.2%	48,215	51.5%
広島県	41	33	1,952	1,985	1,727	1.7%	102,171	98.3%	103,898	75.5%
山口県	25	138	1,295	1,433	6,149	9.6%	57,705	90.4%	63,854	96.1%
徳島県	11	12	210	222	748	5.4%	13,096	94.6%	13,845	38.6%
香川県	22	85	383	468	2,797	18.2%	12,604	81.8%	15,401	32.7%
愛媛県	31	123	1,339	1,462	4,261	8.4%	46,390	91.6%	50,651	74.7%
高知県	13	209	479	688	8,264	30.4%	18,939	69.6%	27,202	78.7%
福岡県	77	491	1,918	2,409	22,847	20.4%	89,249	79.6%	112,097	47.8%
佐賀県	17	123	362	496	4,623	24.8%	13,607	73.0%	18,644	42.3%
長崎県	26	201	1,616	1,817	9,532	11.1%	76,636	88.9%	86,168	117.7%
熊本県	33	397	695	1,092	15,928	36.4%	27,884	63.6%	43,812	49.8%
大分県	27	96	2,073	2,169	3,100	4.4%	66,950	95.6%	70,051	126.2%
宮崎県	24	145	920	1,065	4,773	13.6%	30,283	86.4%	35,056	61.0%
鹿児島県	21	52	1,095	1,147	3,009	4.5%	63,354	95.5%	66,362	79.8%
沖縄県	14	51	428	479	2,393	10.6%	20,085	89.4%	22,479	27.0%

集計数、推計数ともに若干の接種回数不明のいる場合があるため、1回接種と2回接種の合計が計に一致しない場合がある。  
推計値の人数は、小数点以下を四捨五入しているため都道府県の合計が全国と一致しない場合がある。



表5 6歳以上13歳未満インフルエンザワクチン接種状況

	回収数	接種者数(集計値)			接種者数(推計値)					接種率
		1回接種	2回接種	計	1回接種		2回接種		計	
		人数	人数	人数	人数	%	人数	%	人数	
全国	1,603	16,308	59,568	75,889	758,706	21.3%	2,810,448	78.7%	3,569,766	41.3%
北海道	72	451	5,161	5,615	17,232	8.0%	197,193	91.9%	214,540	56.4%
青森県	19	82	911	993	3,630	8.3%	40,324	91.7%	43,953	40.9%
岩手県	18	428	563	992	18,071	43.1%	23,771	56.8%	41,884	40.7%
宮城県	41	323	1,896	2,219	9,548	14.6%	56,048	85.4%	65,596	39.3%
秋田県	10	0	829	829	0	0.0%	52,890	100.0%	52,890	66.6%
山形県	14	285	193	478	15,573	59.6%	10,546	40.4%	26,119	29.1%
福島県	31	309	812	1,121	11,592	27.6%	30,463	72.4%	42,056	25.7%
茨城県	29	779	1,335	2,114	34,545	36.8%	59,200	63.2%	93,745	43.3%
栃木県	20	278	1,186	1,464	16,180	19.0%	69,025	81.0%	85,205	58.7%
群馬県	25	535	525	1,060	26,258	50.5%	25,767	49.5%	52,025	36.2%
埼玉県	58	503	2,199	2,702	24,430	18.6%	106,803	81.4%	131,233	27.5%
千葉県	51	329	2,016	2,346	17,179	14.0%	105,267	85.9%	122,498	31.4%
東京都	131	539	3,696	4,235	34,179	12.7%	234,372	87.3%	268,551	41.3%
神奈川県	87	773	3,337	4,110	39,103	18.8%	168,806	81.2%	207,909	38.6%
新潟県	35	212	1,261	1,473	7,771	14.4%	46,225	85.6%	53,996	30.9%
富山県	17	433	730	1,163	18,670	37.2%	31,476	62.8%	50,146	69.0%
石川県	21	288	1,074	1,362	9,998	21.1%	37,283	78.9%	47,281	57.9%
福井県	14	235	479	714	8,175	32.9%	16,662	67.1%	24,837	40.5%
山梨県	10	42	734	776	2,180	5.4%	38,095	94.6%	40,274	61.6%
長野県	29	108	779	887	4,342	12.2%	31,321	87.8%	35,664	22.8%
岐阜県	32	555	1,508	2,063	20,084	26.9%	54,571	73.1%	74,655	49.3%
静岡県	37	329	901	1,230	18,531	26.7%	50,748	73.3%	69,279	26.0%
愛知県	59	873	3,070	3,943	54,526	22.1%	191,745	77.9%	246,270	50.0%
三重県	25	322	1,062	1,384	14,387	23.3%	47,450	76.7%	61,837	46.2%
滋賀県	9	74	525	599	5,772	12.4%	40,950	87.6%	46,722	45.6%
京都府	32	249	683	932	14,411	26.7%	39,529	73.3%	53,940	32.5%
大阪府	130	1,023	4,338	5,367	48,970	19.1%	207,657	80.8%	256,914	45.3%
兵庫県	83	821	2,606	3,427	36,757	24.0%	116,673	76.0%	153,431	39.8%
奈良県	15	415	642	1,057	24,374	39.3%	37,707	60.7%	62,081	61.5%
和歌山県	16	54	353	407	2,946	13.3%	19,261	86.7%	22,207	29.3%
鳥取県	10	94	530	624	4,192	15.1%	23,638	84.9%	27,830	61.5%
島根県	14	25	184	209	957	12.0%	7,045	88.0%	8,002	14.8%
岡山県	27	655	322	977	30,106	67.0%	14,800	33.0%	44,906	33.1%
広島県	41	115	1,956	2,071	6,019	5.6%	102,380	94.4%	108,399	54.1%
山口県	25	208	1,491	1,699	9,268	12.2%	66,439	87.8%	75,707	75.0%
徳島県	11	21	282	303	1,310	6.9%	17,587	93.1%	18,896	33.8%
香川県	22	170	366	536	5,595	31.7%	12,045	68.3%	17,639	25.6%
愛媛県	31	197	855	1,052	6,825	18.7%	29,622	81.3%	36,447	34.9%
高知県	13	332	163	495	13,127	67.1%	6,445	32.9%	19,572	36.8%
福岡県	77	713	1,933	2,646	33,178	26.9%	89,947	73.1%	123,125	35.3%
佐賀県	17	232	323	555	8,720	41.8%	12,141	58.2%	20,861	30.5%
長崎県	26	508	1,345	1,853	24,091	27.4%	63,784	72.6%	87,875	74.9%
熊本県	33	711	656	1,367	28,526	52.0%	26,320	48.0%	54,846	39.6%
大分県	27	205	1,506	1,711	6,621	12.0%	48,638	88.0%	55,259	64.8%
宮崎県	24	221	968	1,189	7,275	18.6%	31,863	81.4%	39,138	43.7%
鹿児島県	21	143	885	1,030	8,274	13.9%	51,204	85.9%	59,593	43.5%
沖縄県	14	111	399	510	5,209	21.8%	18,725	78.2%	23,934	19.1%

集計数、推計数ともに若干の接種回数不明のいる場合があるため、1回接種と2回接種の合計が計に一致しない場合がある。  
推計値の人数は、小数点以下を四捨五入しているため都道府県の合計が全国と一致しない場合がある。

表6 13歳以上65歳未満インフルエンザワクチン接種状況

	回収数	接種者数(集計値)			接種者数(推計値)						接種率
		1回接種	2回接種	計	1回接種		2回接種		計		
		人数	人数	人数	人数	%	人数	%	人数		
全国	1,603	354,061	23,648	378,206	16,793,741	93.5%	1,140,552	6.4%	17,957,318	20.2%	
北海道	72	19,139	1,139	20,312	731,269	94.2%	43,519	5.6%	776,088	19.6%	
青森県	19	4,257	242	4,499	188,428	94.6%	10,712	5.4%	199,140	19.9%	
岩手県	18	3,554	209	3,778	150,058	94.1%	8,824	5.5%	159,516	17.1%	
宮城県	41	9,550	269	9,823	282,307	97.2%	7,952	2.7%	290,377	17.5%	
秋田県	10	1,506	639	2,145	96,083	70.2%	40,768	29.8%	136,851	17.7%	
山形県	14	3,486	228	3,714	190,485	93.9%	12,459	6.1%	202,944	25.3%	
福島県	31	6,011	1,067	7,081	225,509	84.9%	40,030	15.1%	265,652	18.9%	
茨城県	29	8,964	403	9,403	397,507	95.3%	17,871	4.3%	416,974	19.8%	
栃木県	20	4,443	1,304	5,747	258,583	77.3%	75,893	22.7%	334,475	23.9%	
群馬県	25	5,388	131	5,519	264,443	97.6%	6,429	2.4%	270,873	19.5%	
埼玉県	58	14,031	559	14,628	681,471	95.9%	27,150	3.8%	710,467	13.8%	
千葉県	51	9,791	1,152	10,950	511,244	89.4%	60,152	10.5%	571,762	13.1%	
東京都	131	28,547	1,819	30,373	1,810,228	94.0%	115,347	6.0%	1,926,019	21.7%	
神奈川県	87	19,377	482	19,864	980,209	97.5%	24,383	2.4%	1,004,844	16.0%	
新潟県	35	8,221	62	8,298	301,358	99.1%	2,273	0.7%	304,181	18.6%	
富山県	17	4,317	113	4,476	186,139	96.4%	4,872	2.5%	192,995	25.6%	
石川県	21	5,883	581	6,464	204,224	91.0%	20,169	9.0%	224,393	27.8%	
福井県	14	4,108	518	4,626	142,900	88.8%	18,019	11.2%	160,919	29.3%	
山梨県	10	3,949	474	4,490	204,953	88.0%	24,601	10.6%	233,031	39.1%	
長野県	29	4,806	168	4,980	193,234	96.5%	6,755	3.4%	200,230	13.8%	
岐阜県	32	9,462	545	10,051	342,406	94.1%	19,722	5.4%	363,721	25.1%	
静岡県	37	6,663	272	6,935	375,289	96.1%	15,320	3.9%	390,609	14.9%	
愛知県	59	15,251	2,117	17,377	952,541	87.8%	132,223	12.2%	1,085,326	21.4%	
三重県	25	5,854	232	6,086	261,557	96.2%	10,366	3.8%	271,922	21.5%	
滋賀県	9	3,440	7	3,447	268,320	99.8%	546	0.2%	268,866	28.6%	
京都府	32	9,866	200	10,090	570,995	97.8%	11,575	2.0%	583,959	31.3%	
大阪府	130	24,427	1,569	26,077	1,169,302	93.7%	75,107	6.0%	1,248,286	19.5%	
兵庫県	83	12,405	942	13,355	555,385	92.9%	42,174	7.1%	597,918	15.3%	
奈良県	15	3,280	394	3,674	192,645	89.3%	23,141	10.7%	215,786	21.2%	
和歌山県	16	2,135	38	2,189	116,491	97.5%	2,073	1.7%	119,437	16.9%	
鳥取県	10	3,025	116	3,141	134,915	96.3%	5,174	3.7%	140,089	35.1%	
島根県	14	2,885	10	2,895	110,454	99.7%	383	0.3%	110,837	23.2%	
岡山県	27	7,481	101	7,589	343,849	98.6%	4,642	1.3%	348,813	26.6%	
広島県	41	8,320	497	8,817	435,481	94.4%	26,014	5.6%	461,495	23.3%	
山口県	25	5,626	593	6,222	250,695	90.4%	26,424	9.5%	277,252	27.5%	
徳島県	11	2,706	112	2,818	168,756	96.0%	6,985	4.0%	175,741	32.3%	
香川県	22	4,154	1,066	5,220	136,704	79.6%	35,081	20.4%	171,785	25.2%	
愛媛県	31	5,842	332	6,174	202,397	94.6%	11,502	5.4%	213,899	21.7%	
高知県	13	2,711	22	2,733	107,189	99.2%	870	0.8%	108,059	20.5%	
福岡県	77	13,690	1,057	14,749	637,029	92.8%	49,185	7.2%	686,307	19.6%	
佐賀県	17	2,356	126	2,482	88,558	94.9%	4,736	5.1%	93,294	16.2%	
長崎県	26	7,760	283	8,043	368,003	96.5%	13,421	3.5%	381,424	38.3%	
熊本県	33	6,507	324	6,831	261,069	95.3%	12,999	4.7%	274,068	22.5%	
大分県	27	7,795	185	7,985	251,750	97.6%	5,975	2.3%	257,866	32.1%	
宮崎県	24	4,846	686	5,537	159,514	87.5%	22,581	12.4%	182,260	23.7%	
鹿児島県	21	3,541	166	3,717	204,872	95.3%	9,604	4.5%	215,055	18.8%	
沖縄県	14	2,705	97	2,802	126,942	96.5%	4,552	3.5%	131,494	14.6%	

集計数、推計数ともに若干の接種回数不明のいる場合があるため、1回接種と2回接種の合計が計に一致しない場合がある。

推計値の人数は、小数点以下を四捨五入しているため都道府県の合計が全国と一致しない場合がある。

表7 65歳以上インフルエンザワクチン接種状況

	回収数	接種者数(集計値)			接種者数(推計値)					接種率
		1回接種	2回接種	計	1回接種		2回接種		計	
		人数	人数	人数	人数	%	人数	%	人数	
全国	1,603	304,471	7,381	312,336	14,073,175	97.4%	351,836	2.4%	14,445,424	65.6%
北海道	72	14,238	281	14,521	544,010	98.1%	10,737	1.9%	554,823	53.8%
青森県	19	2,961	166	3,127	131,063	94.7%	7,348	5.3%	138,411	48.2%
岩手県	18	4,618	50	4,668	194,982	98.9%	2,111	1.1%	197,093	64.8%
宮城県	41	9,311	21	9,335	275,242	99.7%	621	0.2%	275,952	67.4%
秋田県	10	1,590	9	1,599	101,442	99.4%	574	0.6%	102,016	36.5%
山形県	14	4,765	25	4,790	260,373	99.5%	1,366	0.5%	261,739	91.6%
福島県	31	9,771	256	10,027	366,570	97.4%	9,604	2.6%	376,174	87.1%
茨城県	29	9,521	533	10,054	422,207	94.7%	23,636	5.3%	445,843	89.9%
栃木県	20	4,720	330	5,058	274,704	93.3%	19,206	6.5%	294,376	85.4%
群馬県	25	5,435	84	5,519	266,750	98.5%	4,123	1.5%	270,873	73.8%
埼玉県	58	8,743	129	8,872	424,638	98.5%	6,265	1.5%	430,904	48.5%
千葉県	51	7,864	362	8,264	410,624	95.2%	18,902	4.4%	431,510	51.6%
東京都	131	20,286	671	20,983	1,286,380	96.7%	42,550	3.2%	1,330,578	69.6%
神奈川県	87	14,153	158	14,319	715,947	98.8%	7,993	1.1%	724,344	61.9%
新潟県	35	11,127	2	11,129	407,884	100.0%	73	0.0%	407,957	77.5%
富山県	17	5,944	30	5,976	256,291	99.5%	1,294	0.5%	257,671	110.7%
石川県	21	3,564	120	3,684	123,722	96.7%	4,166	3.3%	127,887	58.2%
福井県	14	4,487	315	4,802	156,084	93.4%	10,958	6.6%	167,041	98.6%
山梨県	10	2,976	326	3,316	154,454	89.7%	16,919	9.8%	172,100	99.1%
長野県	29	5,514	22	5,536	221,701	99.6%	885	0.4%	222,585	46.8%
岐阜県	32	9,309	13	9,339	336,869	99.7%	470	0.1%	337,955	88.2%
静岡県	37	7,311	34	7,345	411,787	99.5%	1,915	0.5%	413,702	62.2%
愛知県	59	9,701	437	10,148	605,901	95.6%	27,294	4.3%	633,820	62.1%
三重県	25	4,645	15	4,660	207,539	99.7%	670	0.3%	208,209	59.3%
滋賀県	9	1,751	12	1,763	136,578	99.3%	936	0.7%	137,514	63.8%
京都府	32	5,281	8	5,318	305,638	99.3%	463	0.2%	307,779	67.0%
大阪府	130	16,469	420	16,951	788,358	97.2%	20,105	2.5%	811,431	61.7%
兵庫県	83	13,440	146	13,599	601,723	98.8%	6,537	1.1%	608,842	64.8%
奈良県	15	2,548	207	2,755	149,653	92.5%	12,158	7.5%	161,810	67.6%
和歌山県	16	2,017	35	2,052	110,053	98.3%	1,910	1.7%	111,962	49.5%
鳥取県	10	2,358	102	2,460	105,167	95.9%	4,549	4.1%	109,716	81.3%
島根県	14	3,350	5	3,355	128,257	99.9%	191	0.1%	128,449	68.0%
岡山県	27	5,254	16	5,270	241,489	99.7%	735	0.3%	242,225	61.5%
広島県	41	6,362	121	6,491	332,996	98.0%	6,333	1.9%	339,748	63.9%
山口県	25	4,315	440	4,755	192,276	90.7%	19,606	9.3%	211,883	62.3%
徳島県	11	1,199	1	1,200	74,774	99.9%	62	0.1%	74,836	41.4%
香川県	22	3,999	195	4,194	131,603	95.4%	6,417	4.6%	138,021	64.4%
愛媛県	31	7,010	337	7,347	242,863	95.4%	11,675	4.6%	254,538	79.5%
高知県	13	2,706	3	2,709	106,991	99.9%	119	0.1%	107,110	55.9%
福岡県	77	12,580	290	12,870	585,378	97.7%	13,494	2.3%	598,873	68.8%
佐賀県	17	3,384	8	3,392	127,199	99.8%	301	0.2%	127,499	71.2%
長崎県	26	4,733	240	4,973	224,453	95.2%	11,382	4.8%	235,835	74.7%
熊本県	33	6,321	40	6,361	253,606	99.4%	1,605	0.6%	255,211	64.4%
大分県	27	5,824	8	5,832	188,094	99.9%	258	0.1%	188,352	70.8%
宮崎県	24	4,990	271	5,504	164,254	90.7%	8,920	4.9%	181,173	74.9%
鹿児島県	21	3,826	29	3,855	221,361	99.2%	1,678	0.8%	223,039	55.3%
沖縄県	14	2,200	58	2,259	103,243	97.4%	2,722	2.6%	106,012	58.1%

集計数、推計数ともに若干の接種回数不明のいる場合があるため、1回接種と2回接種の合計が計に一致しない場合がある。  
推計値の人数は、小数点以下を四捨五入しているため都道府県の合計が全国と一致しない場合がある。

表8 インフルエンザワクチン接種状況（全年齢）

	回収数	接種者数(集計値)			接種者数(推計値)					接種率
		1回接種	2回接種	計	1回接種		2回接種		計	
		人数	人数	人数	人数	%	人数	%	人数	
全国	1,603	684,381	161,126	846,583	32,065,310	80.6%	7,662,199	19.3%	39,774,677	31.4%
北海道	72	33,977	11,961	45,977	1,298,205	73.9%	457,010	26.0%	1,756,705	31.1%
青森県	19	7,330	2,216	9,546	324,449	76.8%	98,087	23.2%	422,536	28.6%
岩手県	18	8,771	1,377	10,164	370,331	86.3%	58,140	13.5%	429,147	30.3%
宮城県	41	19,518	4,746	24,271	576,971	80.4%	140,296	19.6%	717,474	30.3%
秋田県	10	3,096	2,719	5,815	197,525	53.2%	173,472	46.8%	370,997	31.2%
山形県	14	8,689	703	9,392	474,792	92.5%	38,414	7.5%	513,206	41.3%
福島県	31	16,325	2,795	19,159	612,451	85.2%	104,858	14.6%	718,772	33.8%
茨城県	29	19,910	3,575	23,521	882,906	84.6%	158,533	15.2%	1,043,035	34.9%
栃木県	20	9,582	4,055	13,645	557,672	70.2%	236,001	29.7%	794,139	39.6%
群馬県	25	11,575	1,966	13,541	568,101	85.5%	96,491	14.5%	664,592	32.9%
埼玉県	58	23,586	5,414	29,038	1,145,548	81.2%	262,952	18.6%	1,410,346	20.4%
千葉県	51	18,242	5,697	23,985	952,519	76.1%	297,473	23.8%	1,252,393	21.2%
東京都	131	49,700	11,272	61,006	3,151,587	81.5%	714,782	18.5%	3,868,526	32.2%
神奈川県	87	34,956	7,351	42,323	1,768,291	82.6%	371,859	17.4%	2,140,960	25.3%
新潟県	35	19,653	2,562	22,230	720,423	88.4%	93,916	11.5%	814,888	33.0%
富山県	17	11,225	1,925	13,198	483,996	85.1%	83,001	14.6%	569,067	50.8%
石川県	21	9,932	3,353	13,285	344,782	74.8%	116,397	25.2%	461,179	39.2%
福井県	14	8,881	1,707	10,588	308,932	83.9%	59,379	16.1%	368,311	44.4%
山梨県	10	6,972	2,099	9,152	361,847	76.2%	108,938	22.9%	474,989	53.5%
長野県	29	10,493	1,646	12,145	421,891	86.4%	66,181	13.6%	488,313	22.1%
岐阜県	32	19,587	3,686	23,334	708,805	83.9%	133,387	15.8%	844,399	40.1%
静岡県	37	14,429	2,901	17,330	812,704	83.3%	163,397	16.7%	976,101	25.9%
愛知県	59	26,310	9,867	36,200	1,643,260	72.7%	616,269	27.3%	2,260,966	32.2%
三重県	25	11,003	2,894	13,897	491,614	79.2%	129,304	20.8%	620,918	33.4%
滋賀県	9	5,298	1,172	6,470	413,244	81.9%	91,416	18.1%	504,660	37.6%
京都府	32	15,473	1,773	17,299	895,500	89.4%	102,612	10.2%	1,001,180	38.1%
大阪府	130	42,436	10,932	53,517	2,031,379	79.3%	523,306	20.4%	2,561,818	29.1%
兵庫県	83	26,882	6,783	33,686	1,203,536	79.8%	303,682	20.1%	1,508,159	27.2%
奈良県	15	6,415	2,452	8,867	376,774	72.3%	144,014	27.7%	520,788	36.1%
和歌山県	16	4,230	877	5,123	230,799	82.6%	47,851	17.1%	279,524	26.1%
鳥取県	10	5,542	1,302	6,844	247,173	81.0%	58,069	19.0%	305,242	49.8%
島根県	14	6,269	361	6,630	240,013	94.6%	13,821	5.4%	253,834	33.4%
岡山県	27	13,957	927	14,891	641,505	93.7%	42,608	6.2%	684,434	35.1%
広島県	41	14,830	4,580	19,418	776,224	76.4%	239,724	23.6%	1,016,367	35.3%
山口県	25	10,293	3,875	14,171	458,656	72.6%	172,670	27.3%	631,460	41.3%
徳島県	11	3,938	612	4,550	245,588	86.5%	38,167	13.5%	283,755	34.5%
香川県	22	8,408	2,014	10,422	276,700	80.7%	66,279	19.3%	342,979	33.5%
愛媛県	31	13,198	2,925	16,123	457,247	81.9%	101,337	18.1%	558,584	37.4%
高知県	13	5,970	683	6,653	236,045	89.7%	27,005	10.3%	263,049	32.4%
福岡県	77	27,494	5,263	32,759	1,279,364	83.9%	244,900	16.1%	1,524,357	30.4%
佐賀県	17	6,099	849	6,959	229,251	87.6%	31,912	12.2%	261,577	29.8%
長崎県	26	13,207	3,590	16,797	626,317	78.6%	170,249	21.4%	796,565	52.6%
熊本県	33	13,944	1,723	15,667	559,450	89.0%	69,129	11.0%	628,579	33.8%
大分県	27	13,921	3,818	17,744	449,597	78.5%	123,307	21.5%	573,065	47.0%
宮崎県	24	10,202	2,885	13,362	335,816	76.4%	94,965	21.6%	439,833	37.6%
鹿児島県	21	7,566	2,237	9,815	437,747	77.1%	129,426	22.8%	567,868	31.8%
沖縄県	14	5,067	1,006	6,074	237,787	83.4%	47,210	16.6%	285,044	21.8%

年齢区分不明の接種者があるため、年齢区分別接種者数の合計と本表は一致しない場合がある。

集計数、推計数ともに若干の接種回数不明のいる場合があるため、1回接種と2回接種の合計が計に一致しない場合がある。

推計値の人数は、小数点以下を四捨五入しているため都道府県の合計が全国と一致しない場合がある。