

5-4. 伊豆諸島(D地区)の草漁業潜水者の潜水プロフィール

5-4-1. 調査期間及び回数

調査期間は、2005年5月～7月までの漁期である。延べ潜水回数は195回、延べ日数は71日、1日の繰り返し潜水回数の平均は2.8回(±SD1.2回、max5回、min1回)である。潜水時間、最大水深、平均水深、休憩時間の平均は表5-4-1に示す。

表 5-4-1 潜水時間、最大水深、平均水深、休憩時間の平均値

	潜水時間(分)	最大水深(m)	平均水深(m)	休憩時間(分)
ave	59	14.0	10.0	9
SD	44	4.2	3.8	7
max	3:36	24.0	19.5	1:08
min	9	6.7	2.9	5

5-4-2. 一日の潜水回数

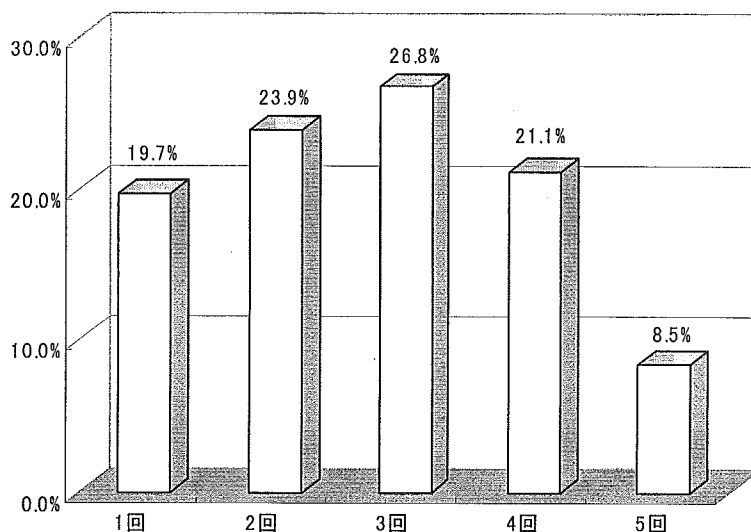


図 1-1 繰り返し潜水回数の割合

5-4-3. 潜水時間

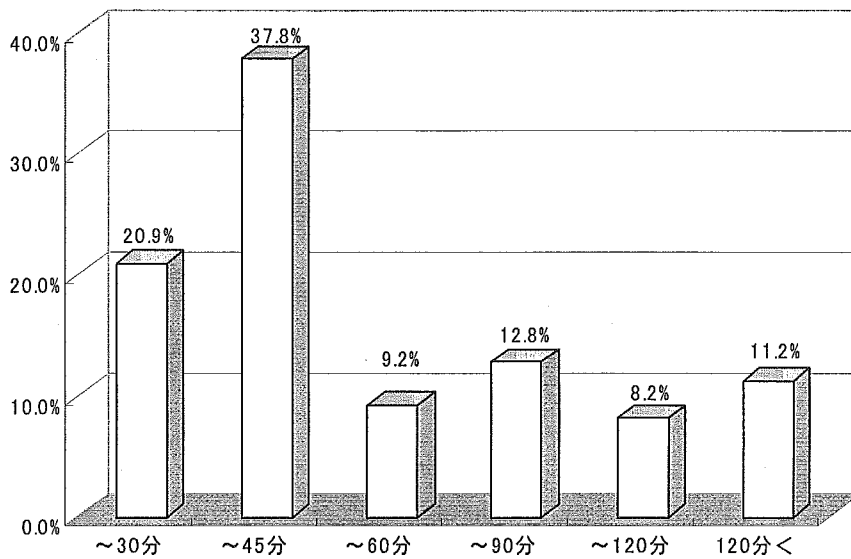


図 1-2 潜水時間(分)の割合

5-4-4. 最大潜水水深

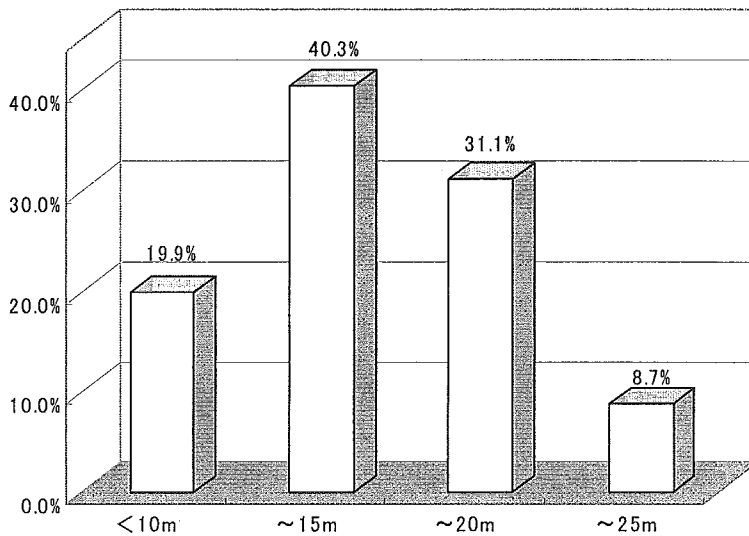


図 1-3 最大水深(m)の割合

5-4-5. 平均水深

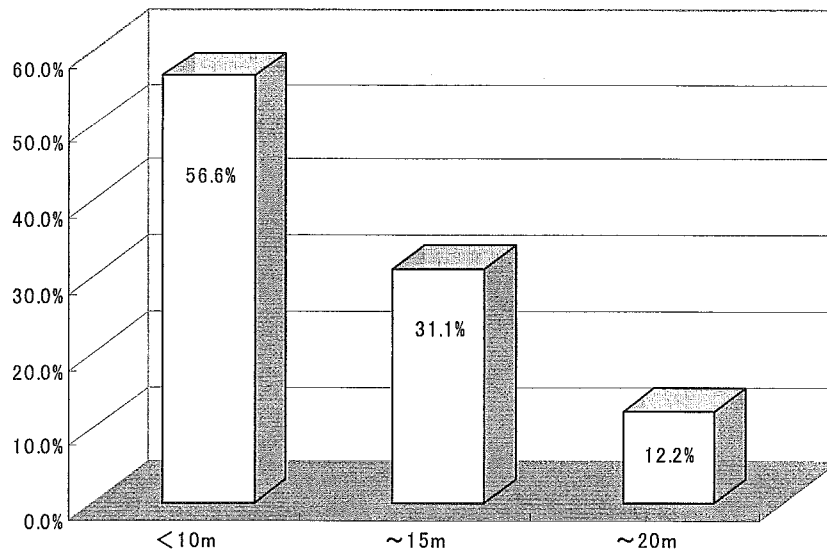


図 1-4 平均水深(m)の割合

5-4-6. 休憩時間

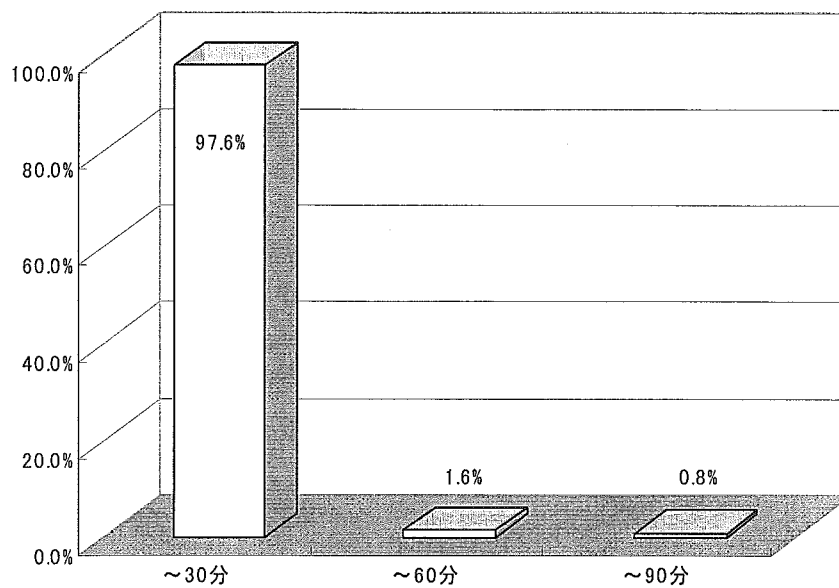


図 1-5 休憩時間(分)の割合

5-4-7. 最大水深と繰り返し潜水回数の関係

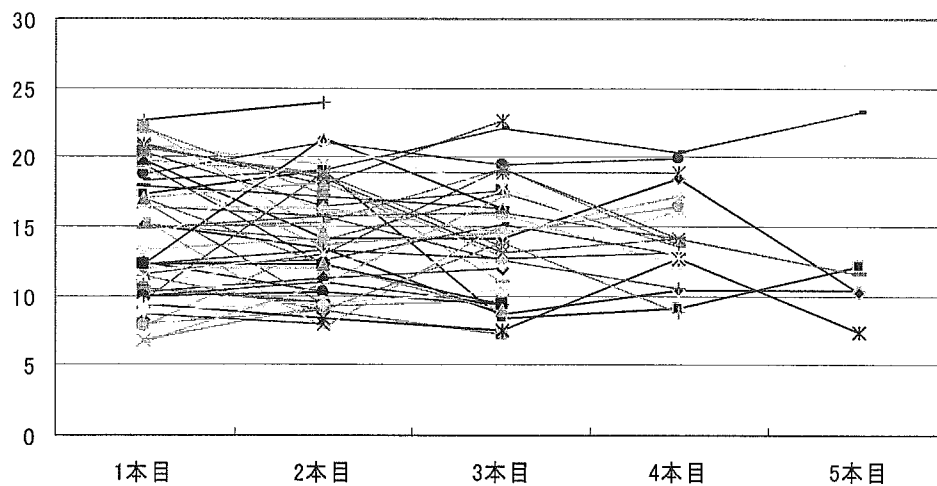


図 1-6 潜水者毎の最大水深(m)と繰り返し潜水回数

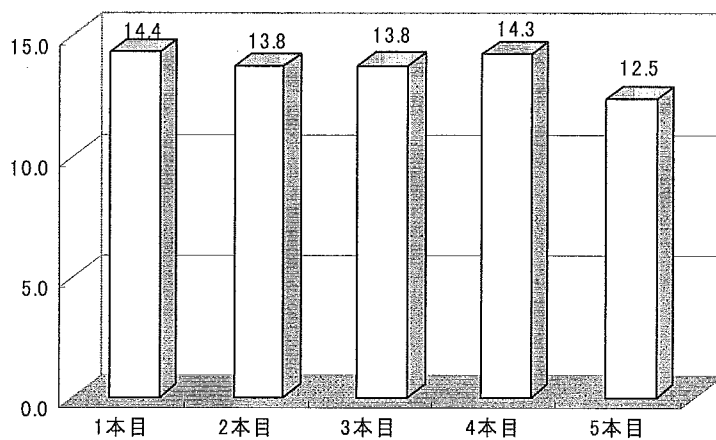


図 1-7 最大水深(m)と繰り返し潜水回数の平均

5-4-8. 平均水深と繰り返し潜水回数の関係

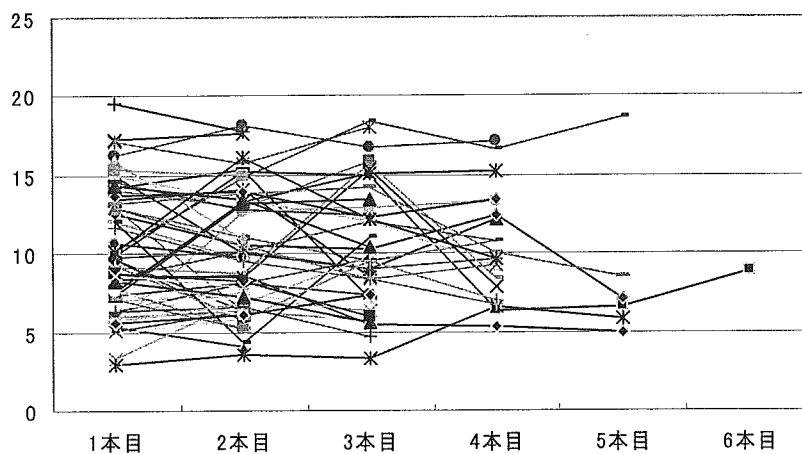


図 1-8 潜水者毎の平均水深(m)と繰り返し潜水回数

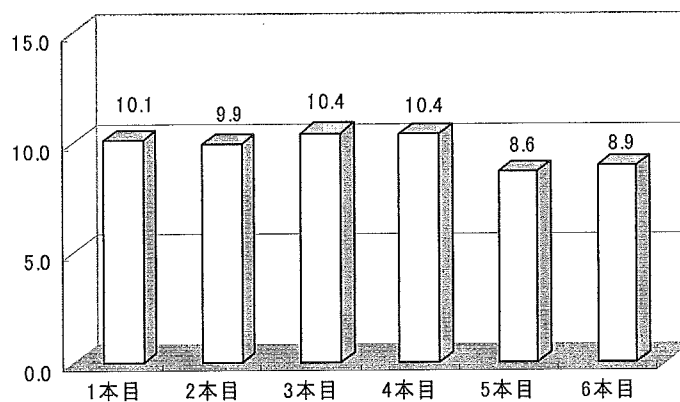


図 1-9 平均水深(m)と繰り返し潜水回数の平均

5-5. 沖縄E地区の追い込み漁業潜水者の潜水プロフィール

5-5-1. 調査期間及び回数

調査期間は、2005年9月～10月までの漁期である。延べ潜水回数は231回、延べ日数は37日、1日の繰り返し潜水回数の平均は6.2回(±SD1.4回、max9回、min4回)である。潜水時間、最大水深、平均水深、休憩時間の平均は表5-5-1に示す。

表 5-5-1 潜水時間、最大水深、平均水深、休憩時間の平均値

	潜水時間(分)	最大水深(m)	平均水深(m)	休憩時間(分)
ave	22	29.6	19.1	36
SD	11	7.3	4.8	25
max	57	47.5	30.8	2:04
min	2	7.6	4.8	25

5-5-2. 一日の潜水回数

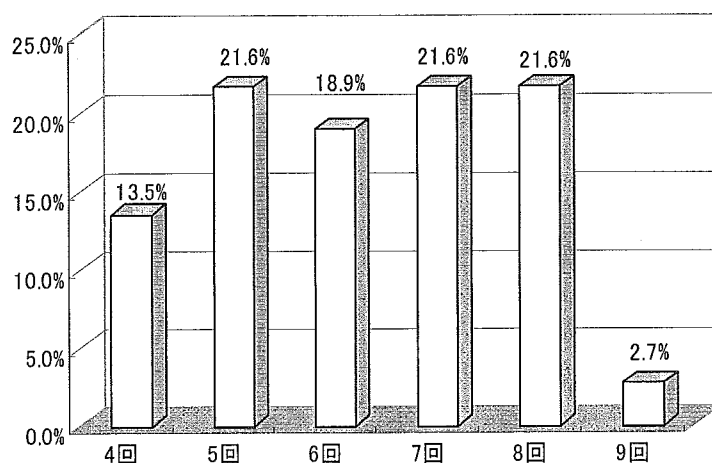


図 1-1 繰り返し潜水回数の割合

5-5-3. 潜水時間

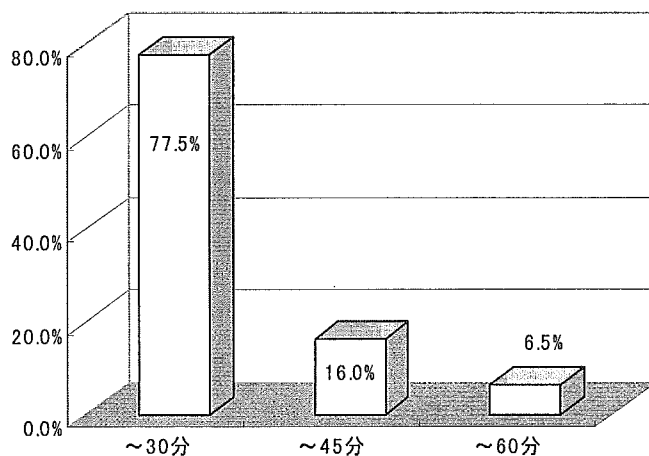


図 1-2 潜水時間(分)の割合

5-5-4. 最大潜水水深

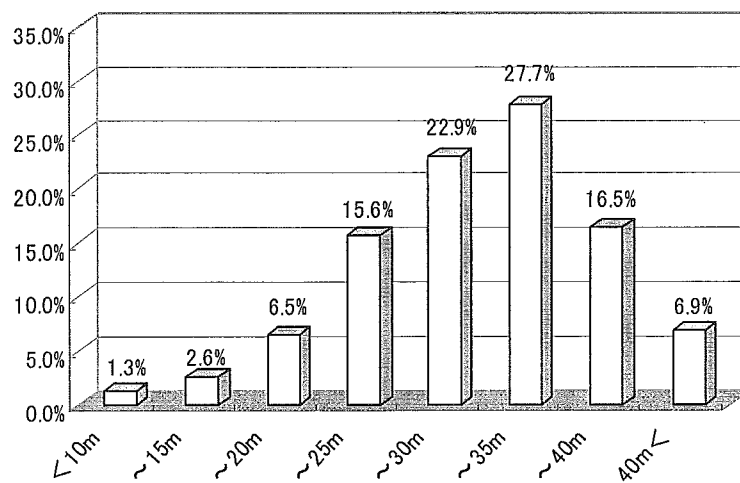


図 1-3 最大水深(m)の割合

5-5-5. 平均水深

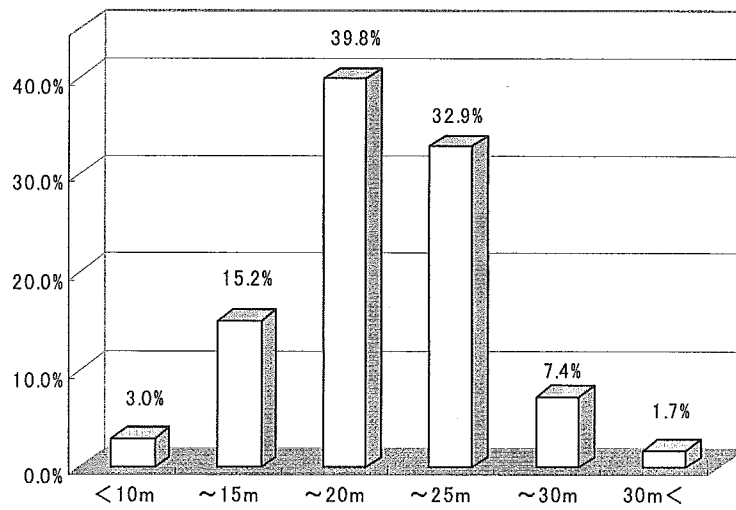


図 1-4 平均水深(m)の割合

5-5-6. 休憩時間

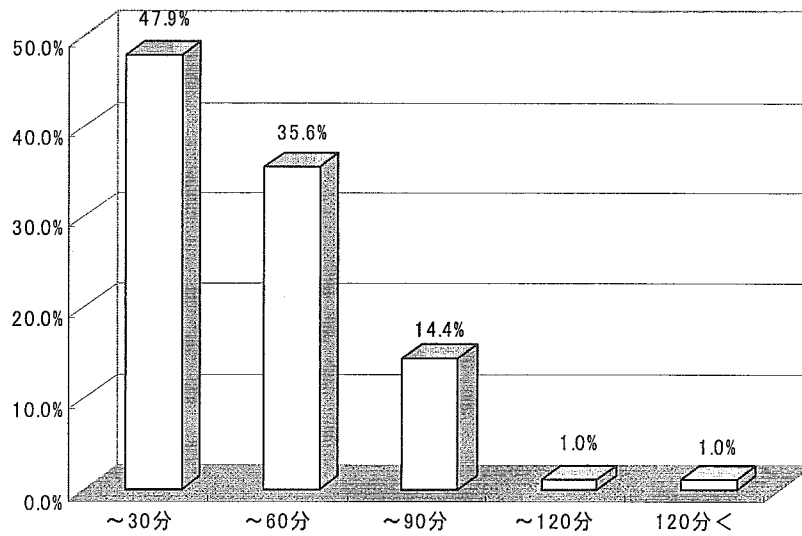


図 1-5 休憩時間(分)の割合

5-5-7. 最大水深と繰り返し潜水回数の関係

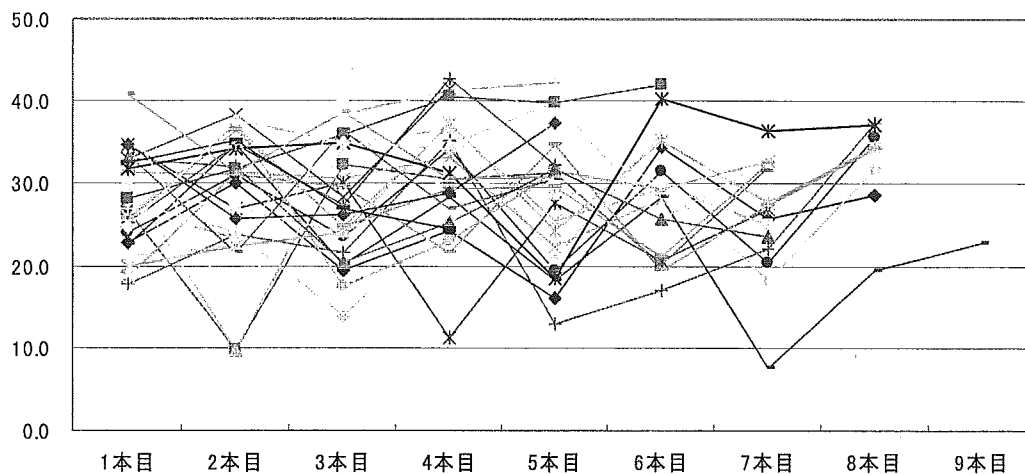


図 1-6 潜水者毎の最大水深(m)と繰り返し潜水回数

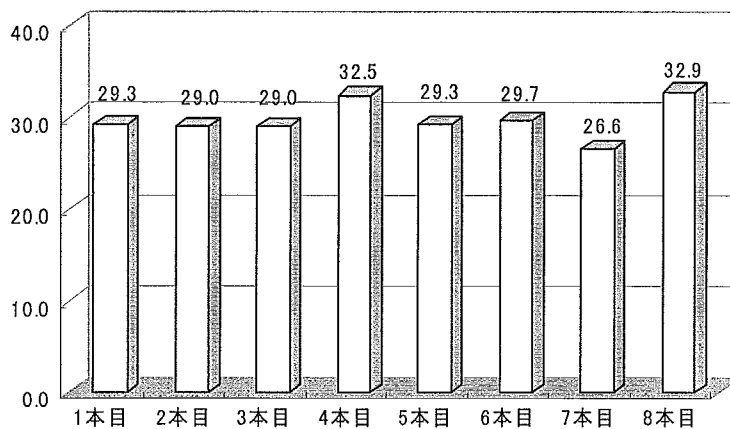


図 1-7 最大水深(m)と繰り返し潜水回数の平均

5-5-8. 平均水深と繰り返し潜水回数の関係

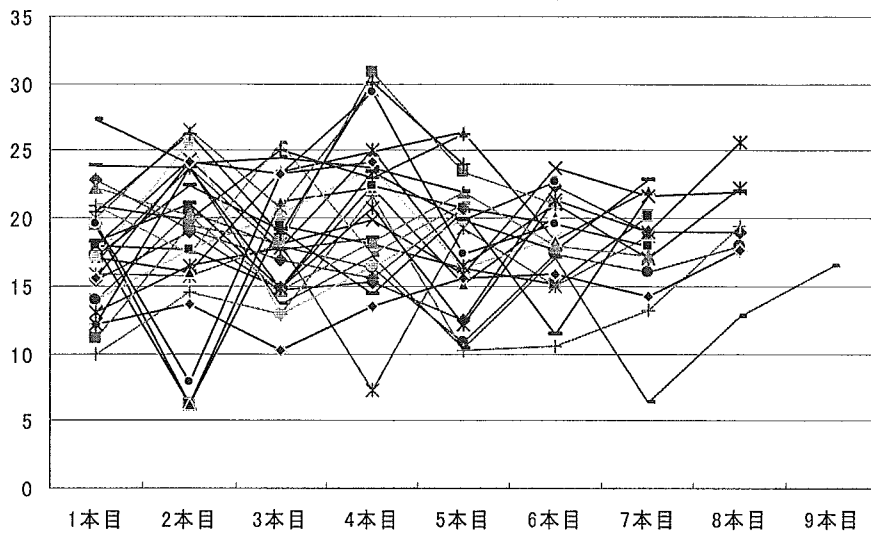


図 1-8 潜水者毎の平均水深(m)と繰り返し潜水回数

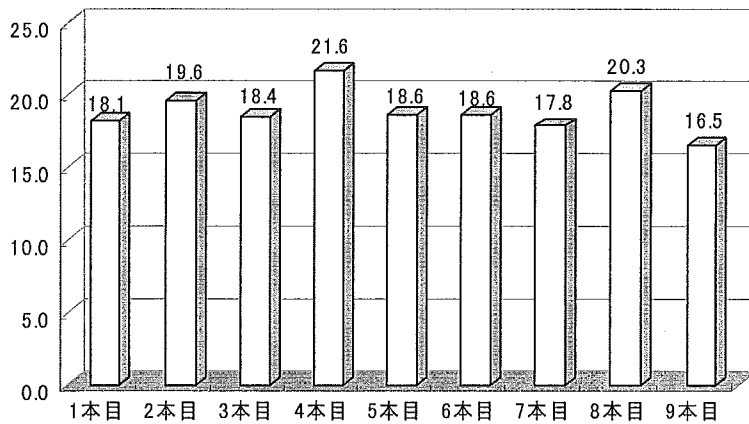


図 1-9 平均水深(m)と繰り返し潜水回数の割合

5-6. 伊豆半島F地区のガイドダイバーの潜水プロフィール

5-6-1. 調査期間及び回数

調査期間は、2004年12月～2005年8月までの期間であるが、この間2004年12月～2005年1月の冬季と2005年7月～8月の夏季の4カ月を調査した。延べ潜水回数は299回、延べ日数は138日、1日の繰り返し潜水回数の平均は2.2回(±SD1.0回、max5回、min1回)である。潜水時間、最大水深、平均水深、休憩時間の平均は表5-6-1に示す。

表 5-6-1 潜水時間、最大水深、平均水深、休憩時間の平均値

	潜水時間(分)	最大水深(m)	平均水深(m)	休憩時間(分)
ave	44	21.2	12.0	1:53
SD	12	13.6	4.1	1:14
max	1:29	46.0	19.7	10:06
min	13	2.3	1.5	12

5-6-2. 一日の潜水回数

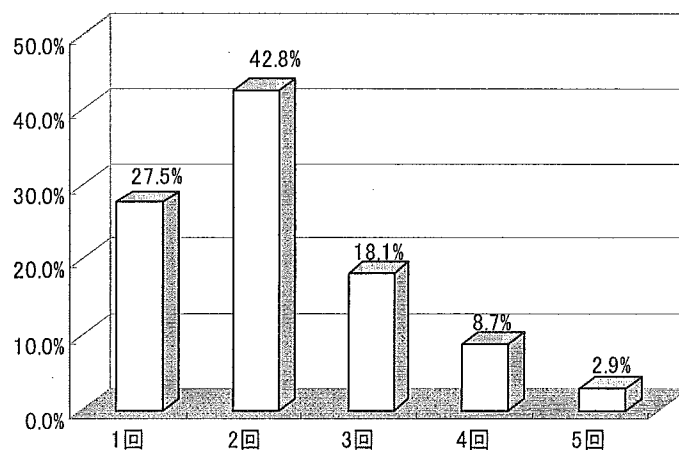


図 1-1 繰り返し潜水回数の割合

5-6-3. 潜水時間

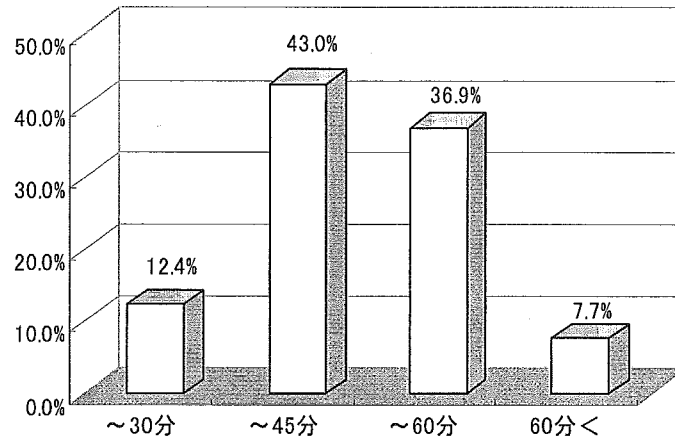


図 1-2 潜水時間(分)の割合

5-6-4. 最大潜水水深

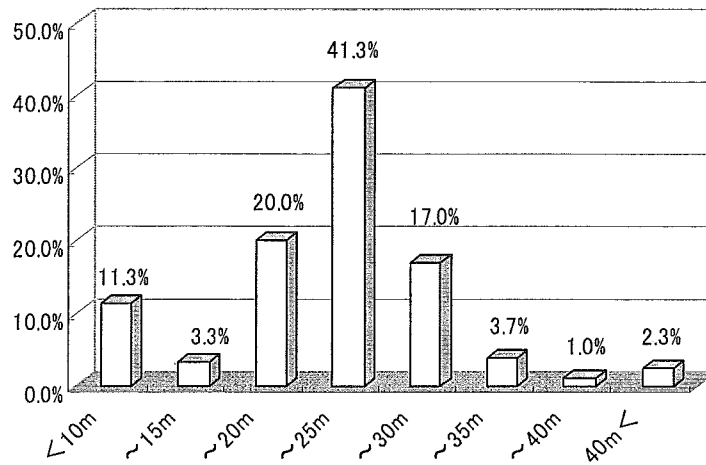


図 1-3 最大水深(m)の割合

5-6-5. 平均水深

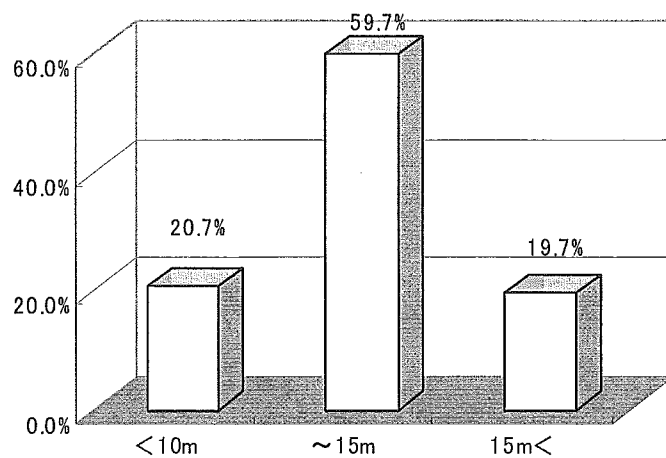


図 1-4 平均水深(m)の割合

5-6-6. 休憩時間

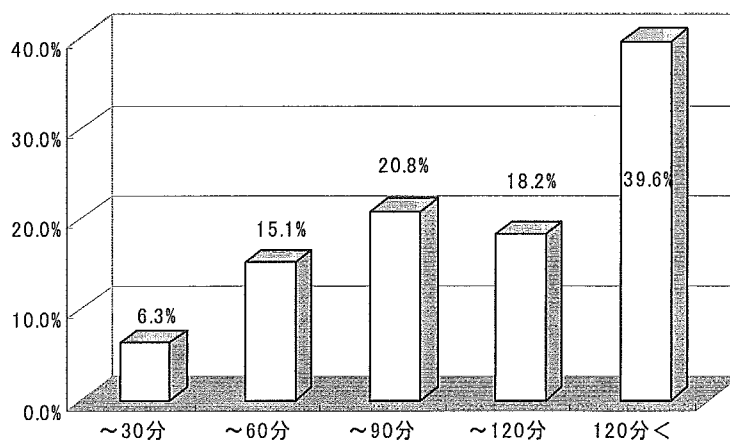


図 1-5 休憩時間(分)の割合

5-6-7. 最大水深と繰り返し潜水回数の関係

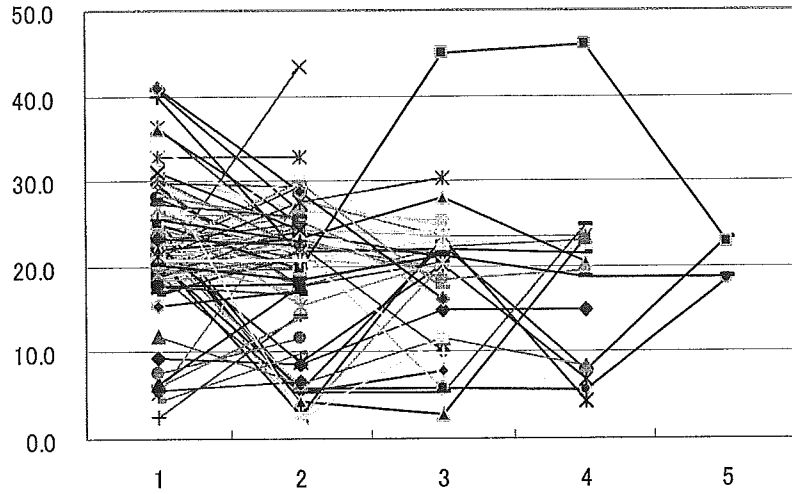


図 1-6 潜水者毎の最大水深(m)と繰り返し潜水回数

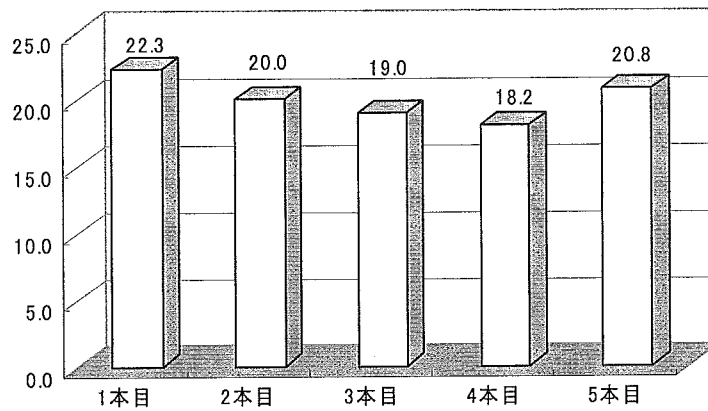


図 1-7 最大水深(m)と繰り返し潜水回数の平均

5-6-8. 平均水深と繰り返し潜水回数の関係

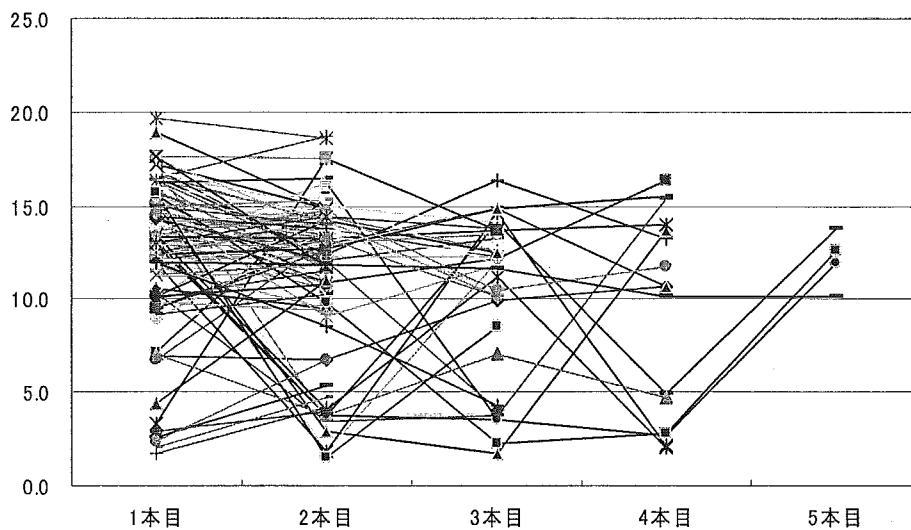


図 1-8 潜水者毎の平均水深(m)と繰り返し潜水回数

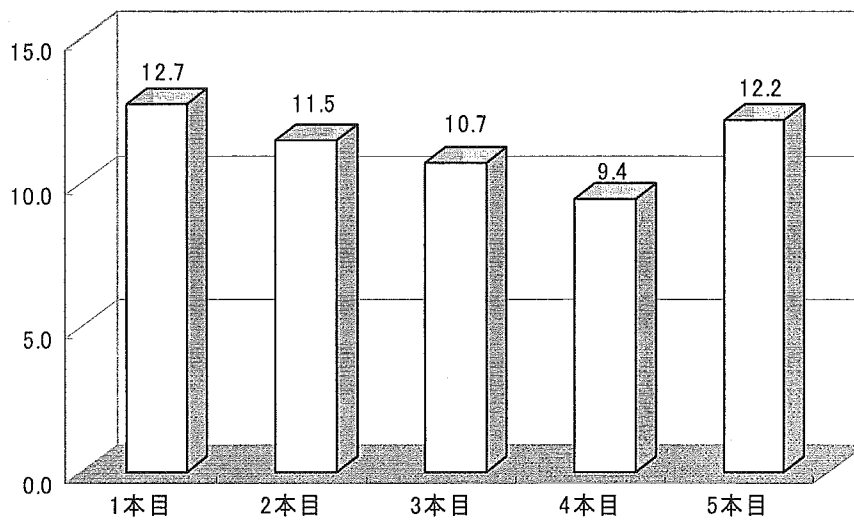


図 1-9 平均水深(m)と繰り返し潜水回数の平均

高気圧作業に伴う標準減圧表の安全性評価のための
疫学的調査に関する研究

平成16～18年度 厚生労働科学研究費補助金
労働安全衛生総合 研究事業

平成17年度 総括・分担研究報告書

発行年 平成18年3月

発行者 眞野喜洋

発行補助 厚生労働科学研究費補助金

連絡先 眞野喜洋

東京医科歯科大学大学院健康教育学

113-8519 東京都文京区湯島 1-5-45

Tel 03-5803-5336

Email hashimoto.ns@tmd.ac.jp