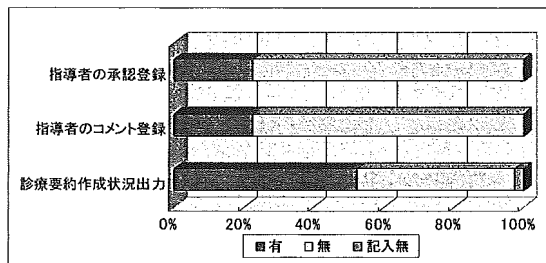


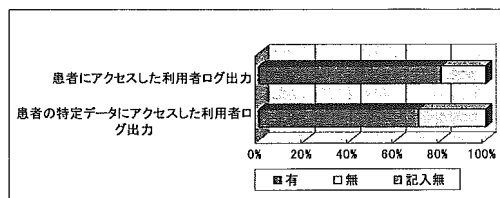
## 2.4 指示実施支援機能



12

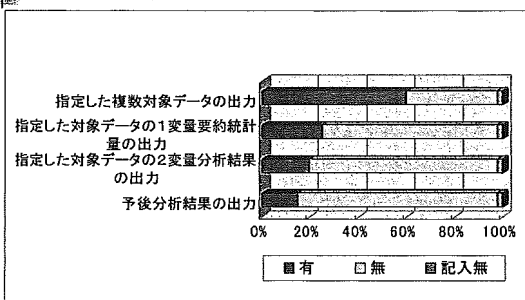
## 3.患者指向のシステム情報の管理機能

### 3.1 アクセスログ管理



13

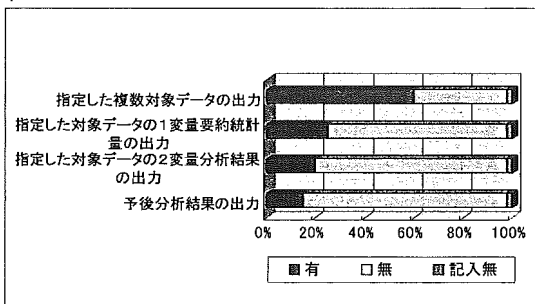
## 4. 臨床統計機能



14

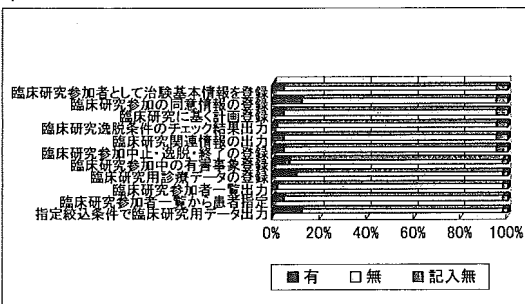
## 5. 治験・臨床研究支援機能

### 5.1 治験支援機能

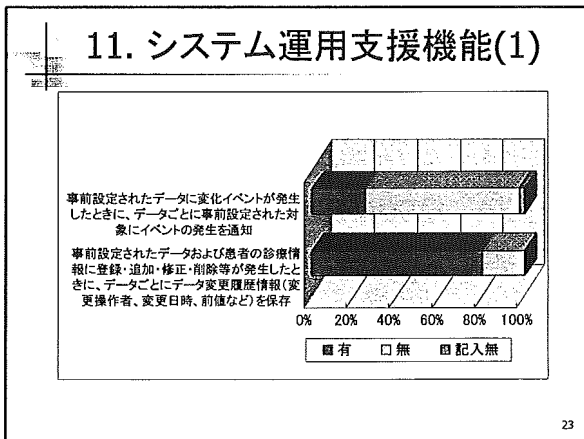
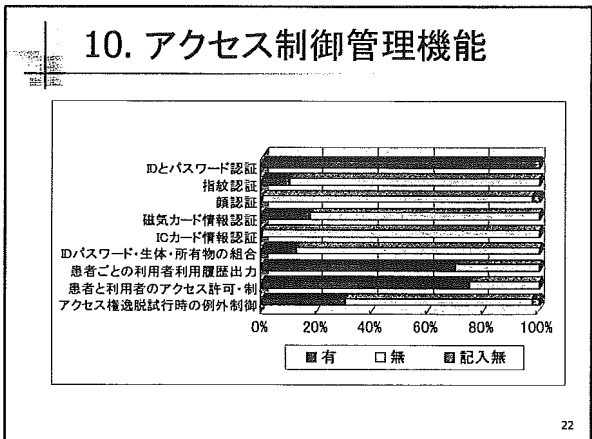
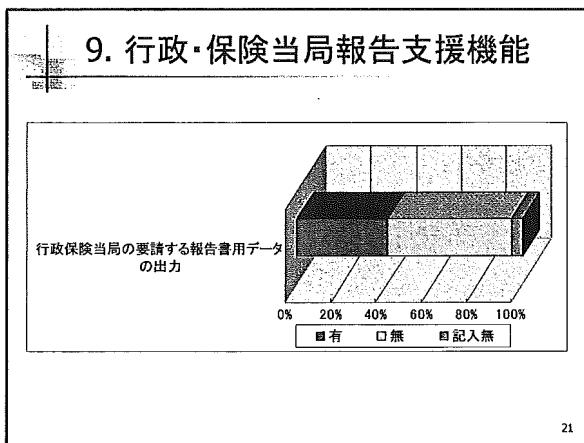
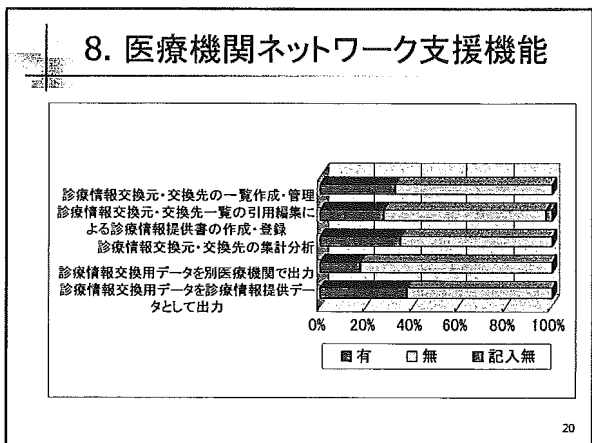
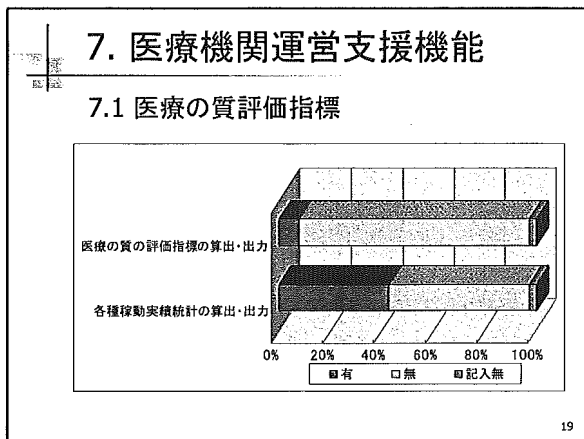
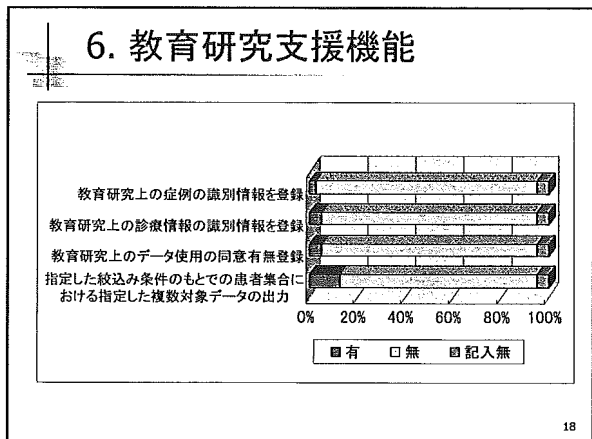


16

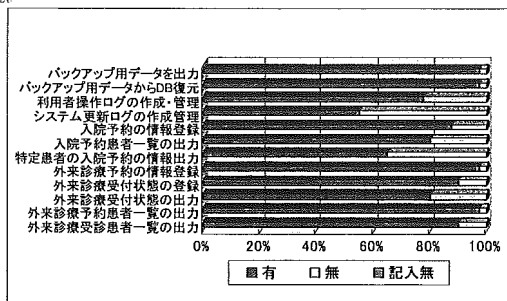
### 5.2 自主臨床研究機能



17

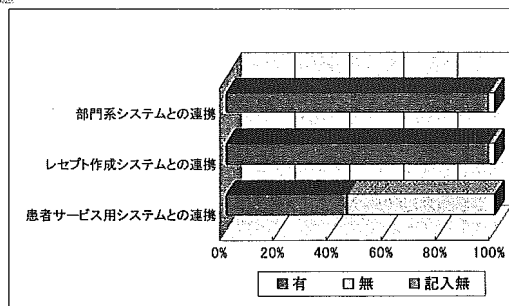


## 11. システム運用支援機能(2)



24

## 12. 他システムとの連携機能

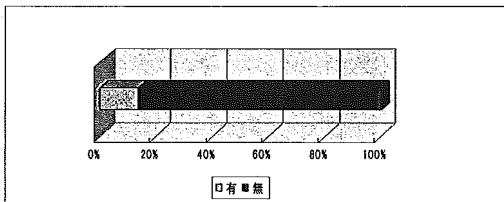


25

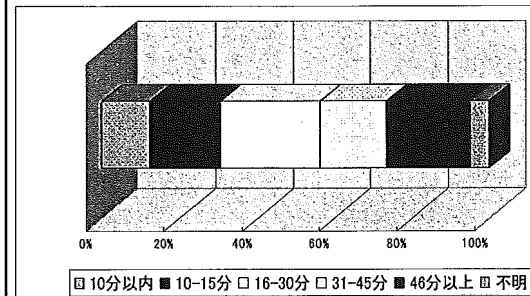
# 患者

## 1 病院来院時の待ち時間について

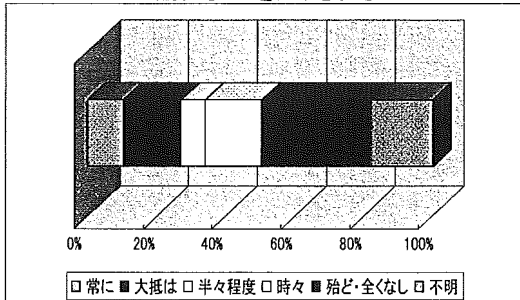
### 1.1 診療予約はしていますか？



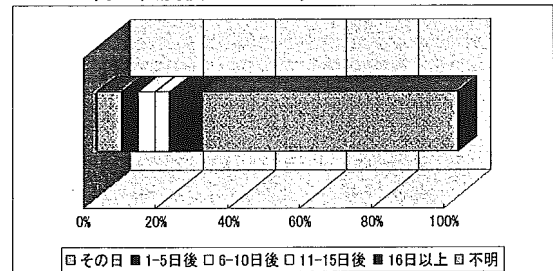
### 1.2 受付から診療室までの待ち時間



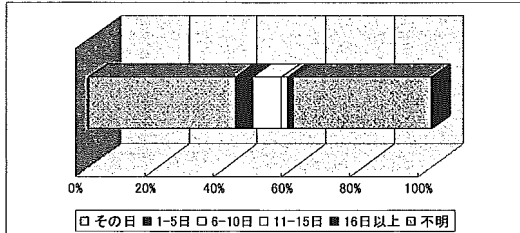
### 1.3 もし時間通りに診療できない場合は、遅れることを知らされる



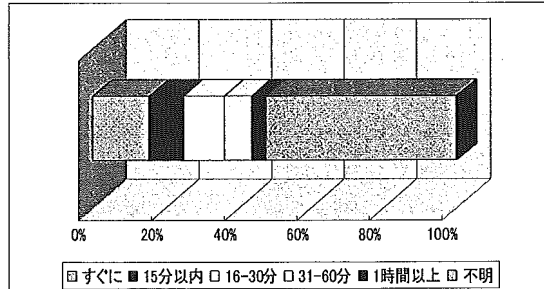
### 1.4 健康診断や人間ドックの予約を取るとき、何日程度後の日に予約が取れましたか？



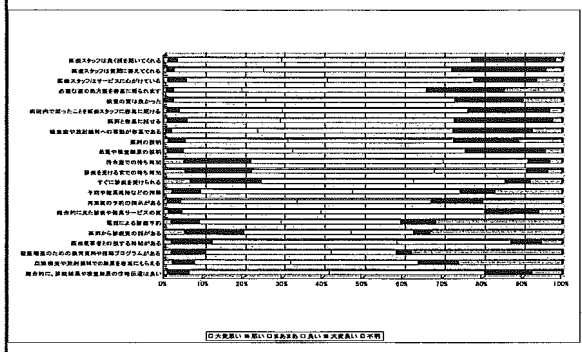
1.5 病気になったとき、  
診療を受けるのに何日程度待たされますか？



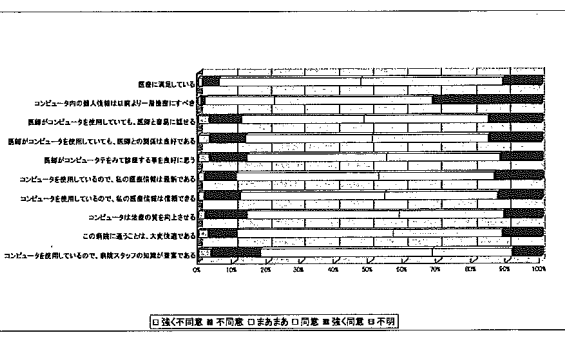
1.6 救急治療が必要なとき、何分ぐらい待たされますか？(腕の骨折、呼吸困難等の場合)



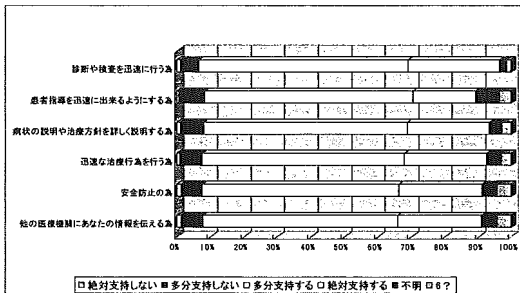
2. 下記の事項について、  
病院の対応をあなたはどのように評価するか



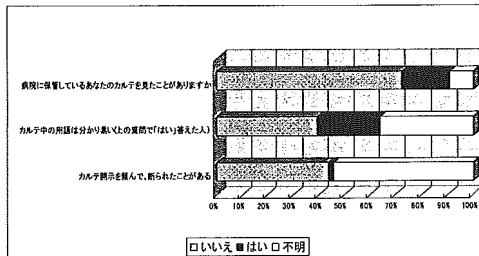
4. 下記の事項に関してどの程度同意できますか？



5. コンピュータを利用する事を支持しますか？



6. 病院に保管しているカルテについて



6. 6 将来どのような形式でカルテを見たいですか？

