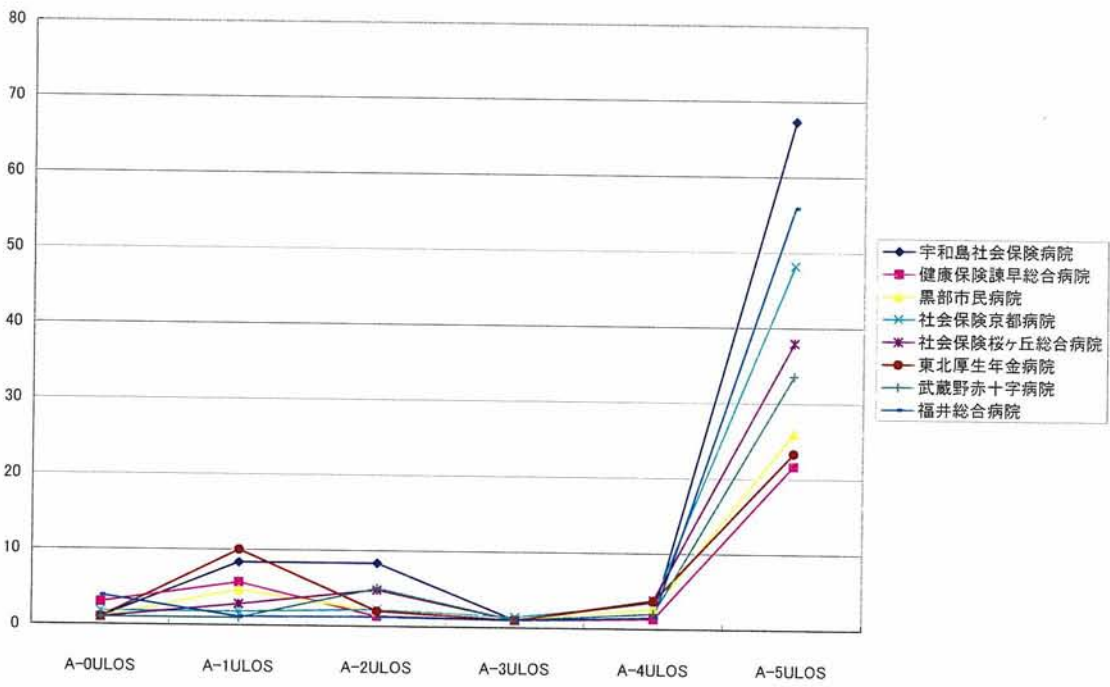
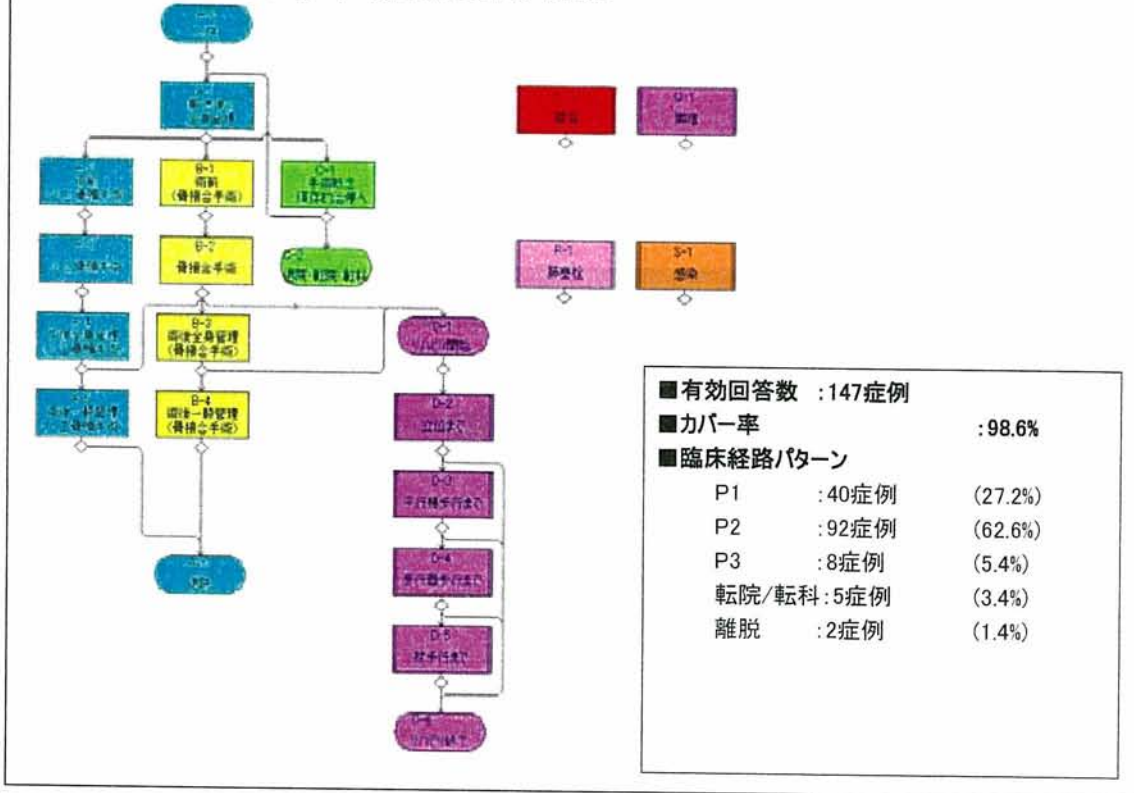
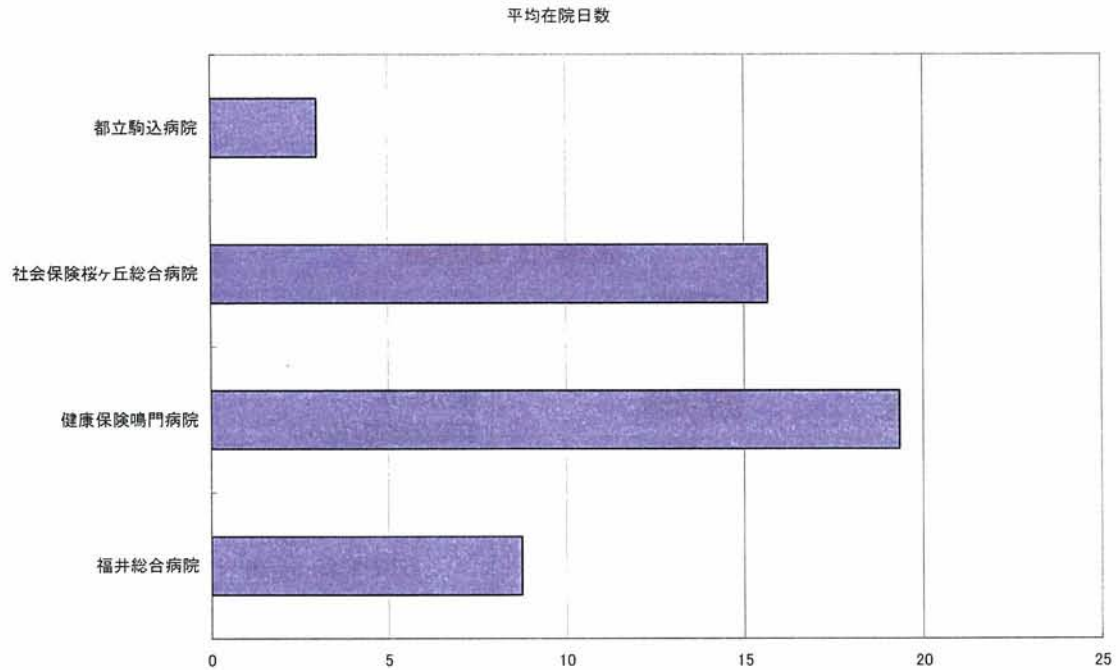


整形外科領域:大腿骨頸部骨折



平均各ユニット滞在日数施設間比較 : (メインルート通過症例のみ)

坐骨神経痛



各施設平均滞在日数比較：(メインルート通過症例のみ)

以下の病院は、検証調査に参加したが、メインルートの症例が存在しなかった。

黒部市民病院

東北厚生年金病院

社会保険鯉沢病院

金沢社会保険病院

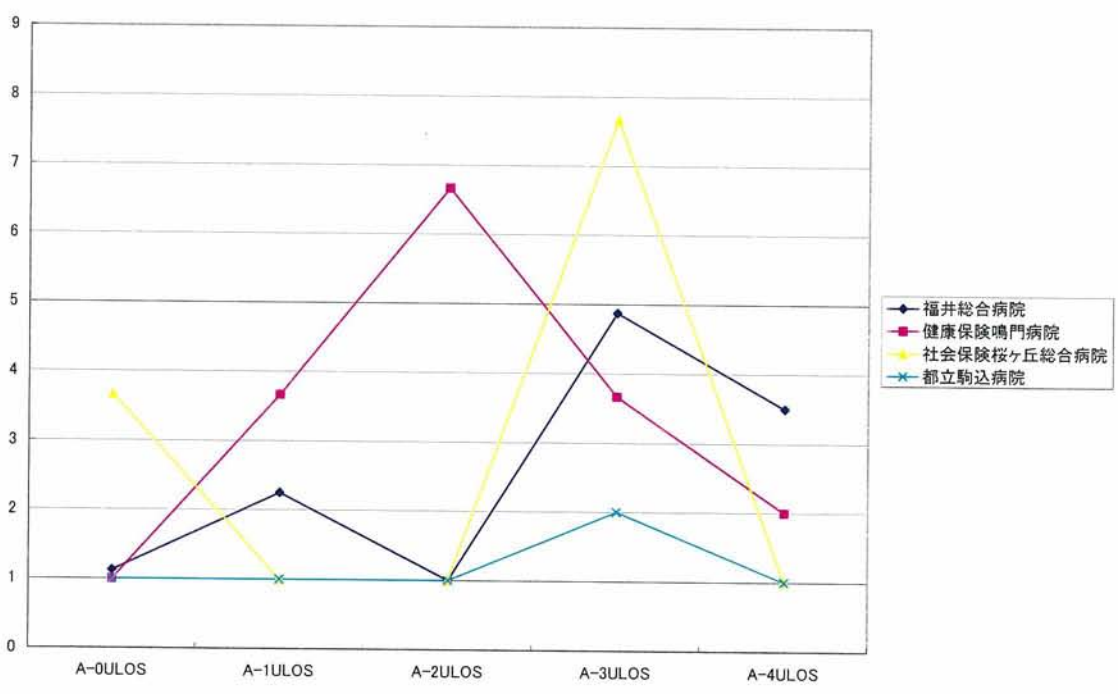
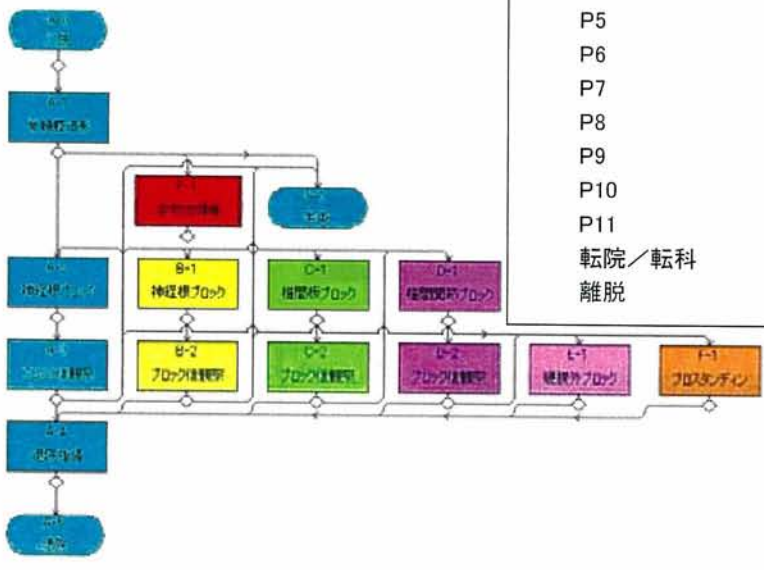
社会保険京都病院

宇和島社会保険病院

整形外科領域:坐骨神経痛

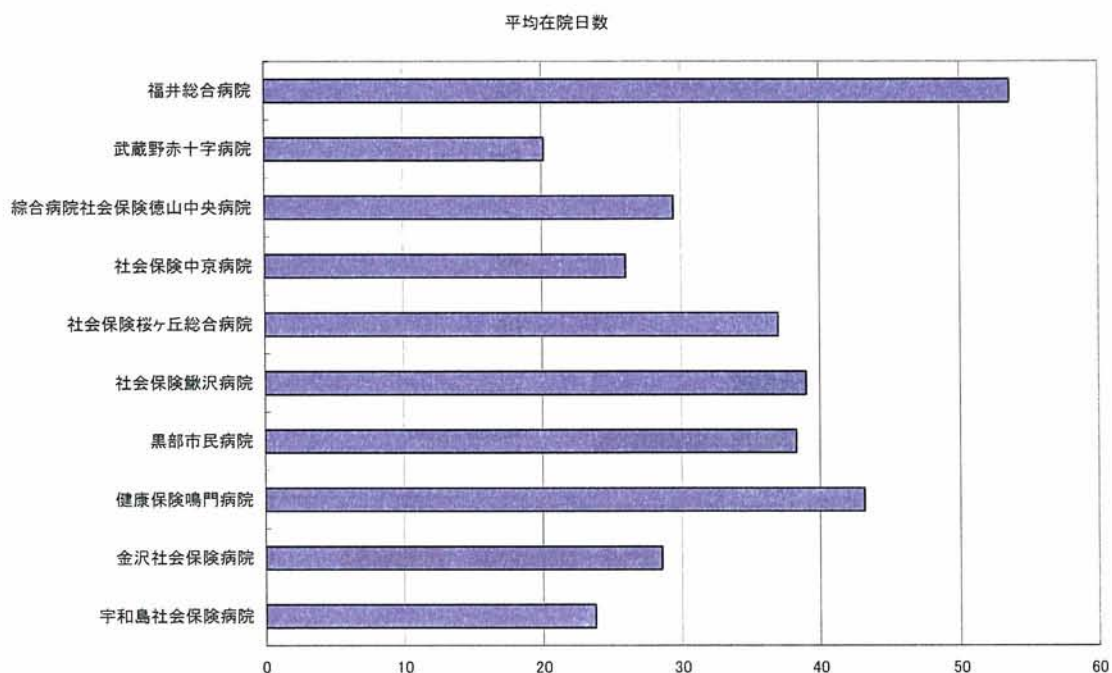
■有効回答数 :136症例
 ■カバー率 :61.0%
 ■臨床経路パターン

P1	:15症例	(10.9%)
P2	:4症例	(2.9%)
P3	:1症例	(0.7%)
P4	:3症例	(2.2%)
P5	:1症例	(0.7%)
P6	:1症例	(0.7%)
P7	:1症例	(0.7%)
P8	:3症例	(2.2%)
P9	:12症例	(8.8%)
P10	:8症例	(5.8%)
P11	:1症例	(0.7%)
転院/転科	:33症例	(24.1%)
離脱	:53症例	(38.7%)



平均各ユニット滞在日数施設間比較 : (メインルート通過症例のみ)

腰椎後方手術



各施設平均滞在日数比較：(メインルート通過症例のみ)

以下の病院は、検証調査に参加したが、メインルートの症例が存在しなかった。

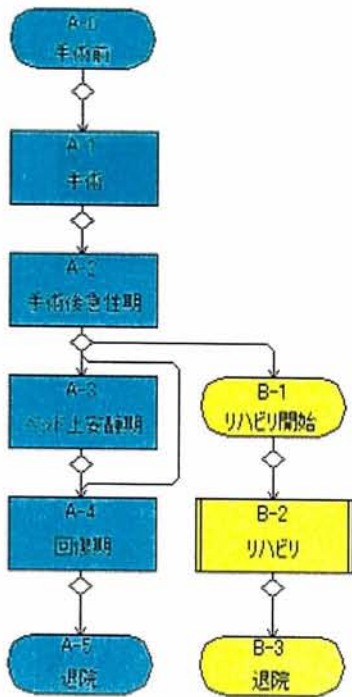
札幌社会保険総合病院

北海道社会保険病院

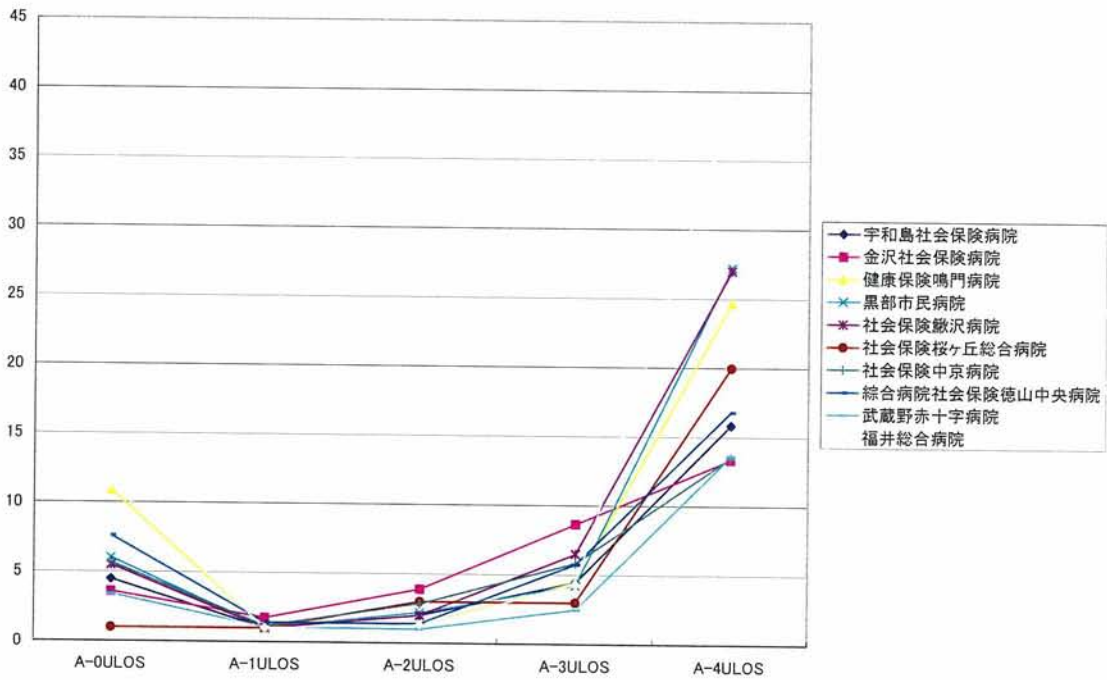
仙台社会保険病院

社会保険京都病院

整形外科領域:腰椎後方手術



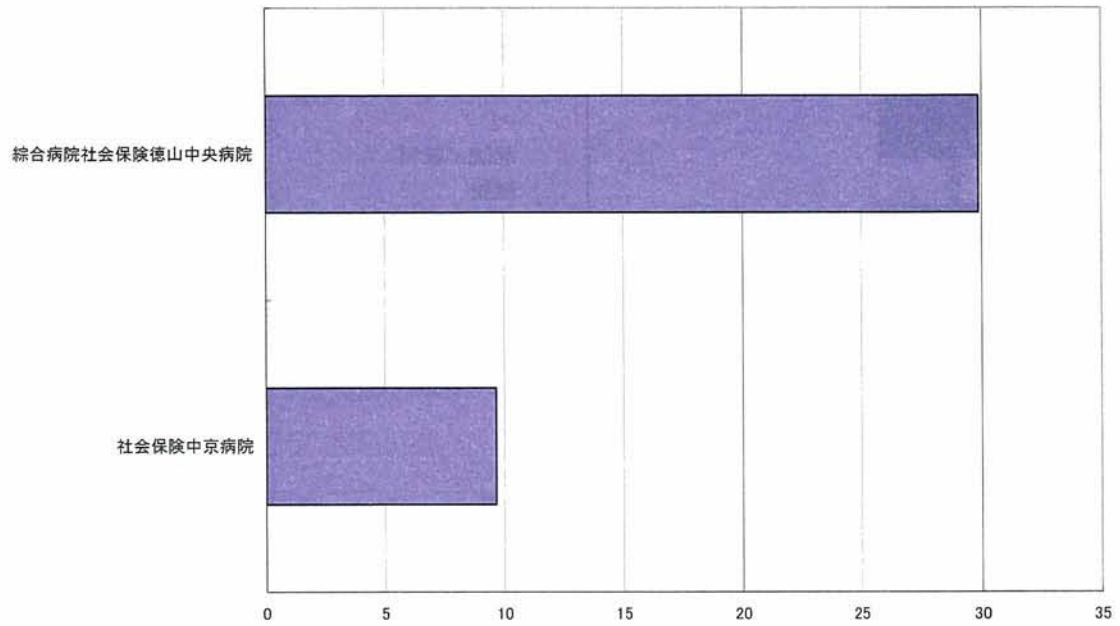
■有効回答数	: 206症例
■カバー率	: 96.1%
■臨床経路パターン	
P1	: 115症例 (55.8%)
P2	: 78症例 (37.9%)
転院/転科	: 8症例 (2.4%)
離脱	: 5症例 (3.9%)



平均各ユニット滞在日数施設間比較: (メインルート通過症例のみ)

頸髄損傷

平均在院日数



各施設平均滞在日数比較：(メインルート通過症例のみ)

以下の病院は、検証調査に参加したが、メインルートの症例が存在しなかった。

福井総合病院

武蔵野赤十字病院

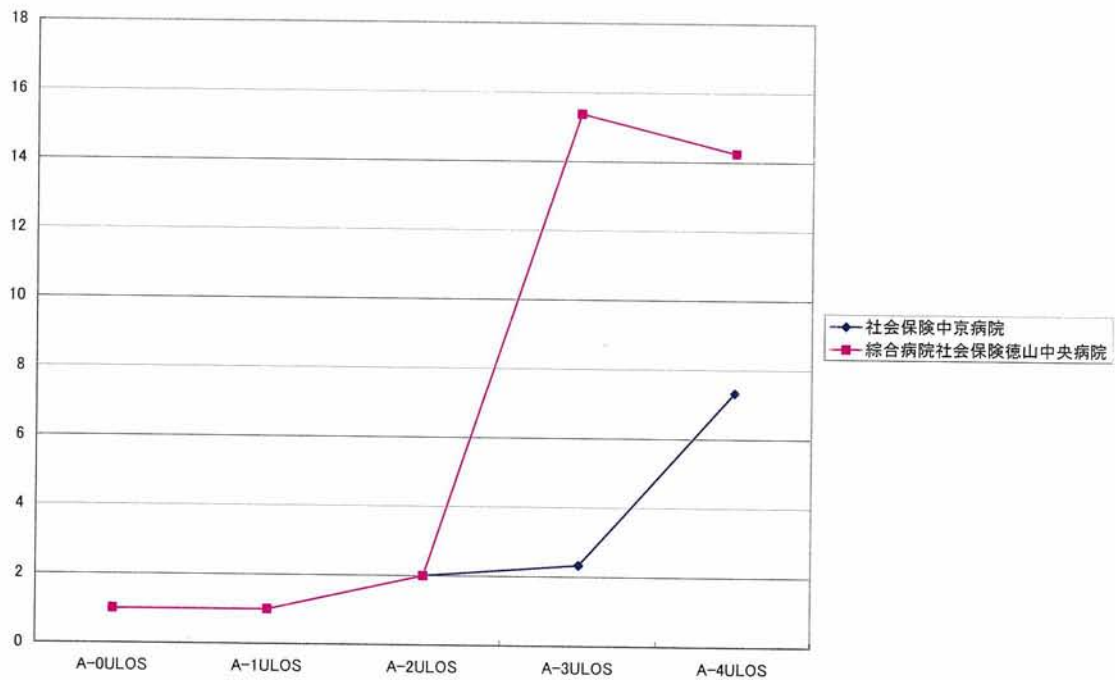
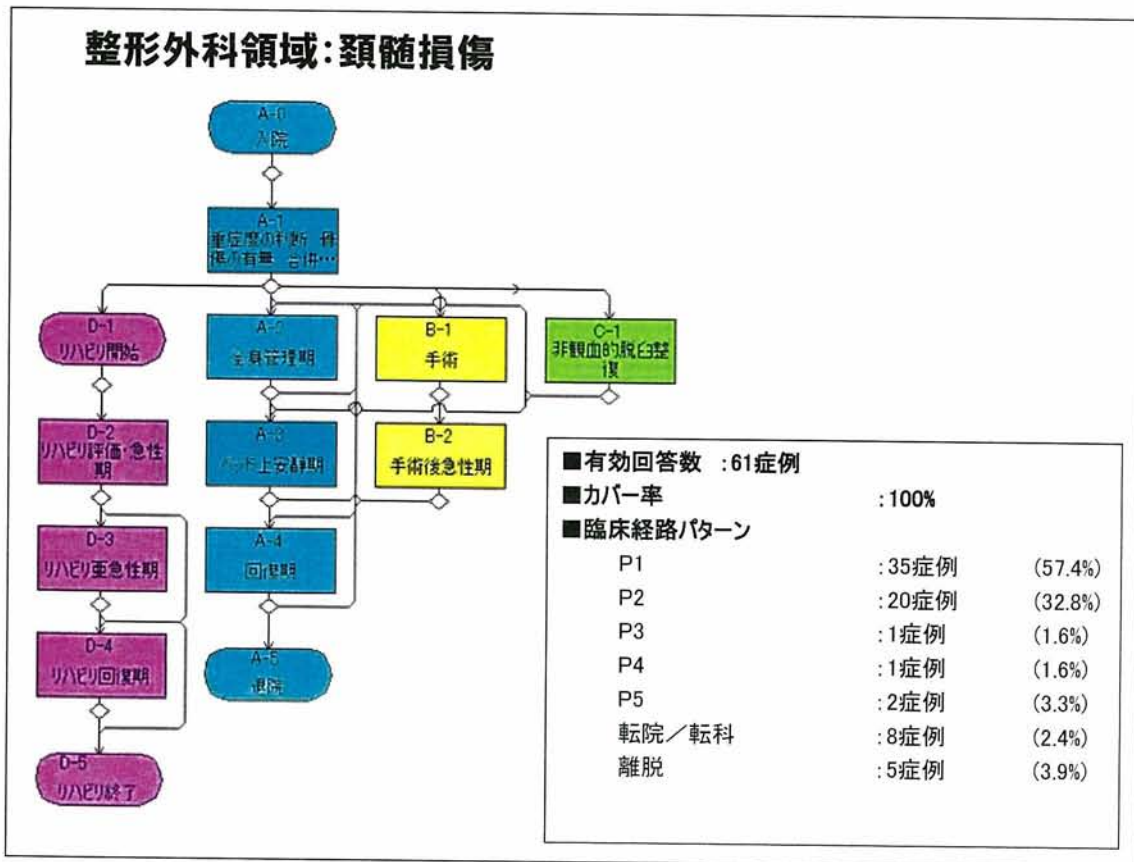
社会保険鰺沢病院

金沢社会保険病院

社会保険桜ヶ丘病院

健康保険諫早総合病院

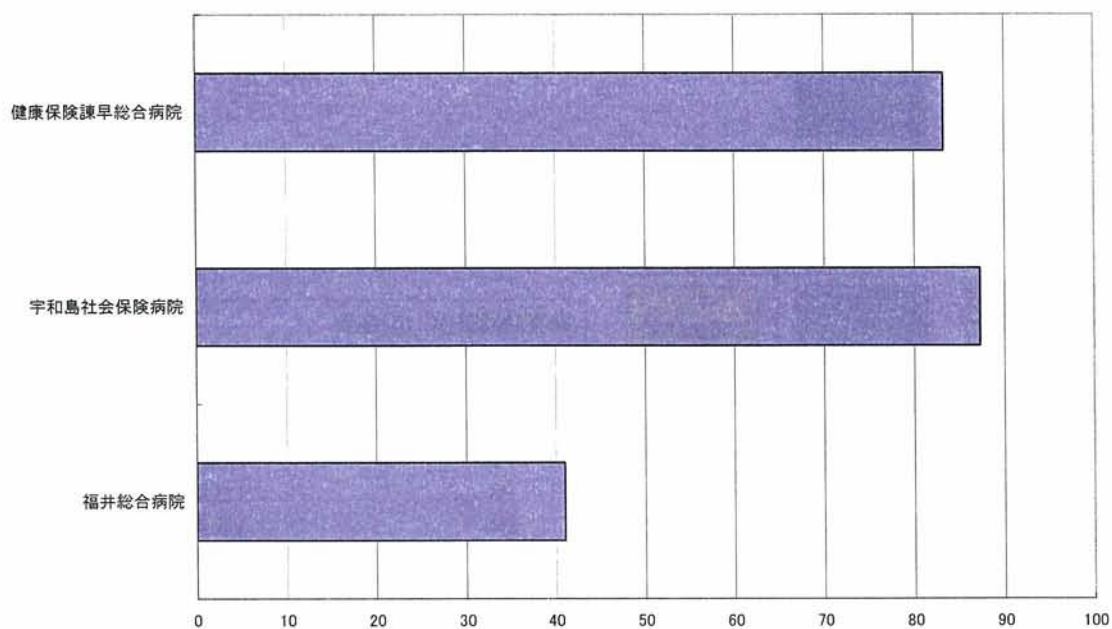
整形外科領域:頸髓損傷



平均各ユニット滞在日数施設間比較 : (メインルート通過症例のみ)

肩腱板修復術(手術～退院)

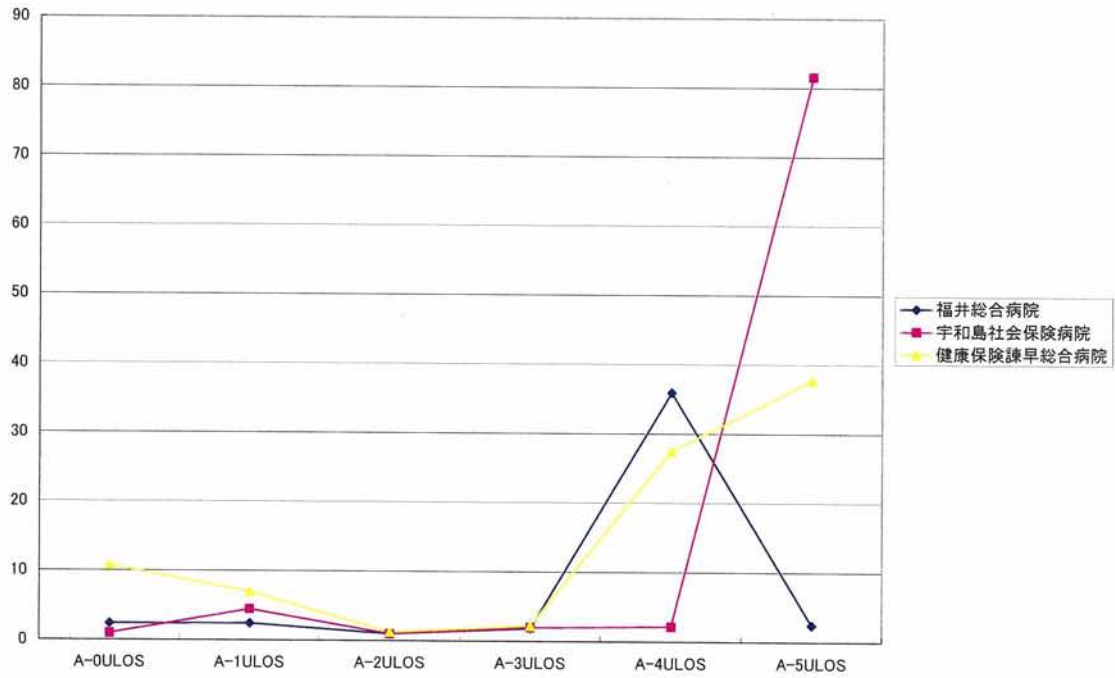
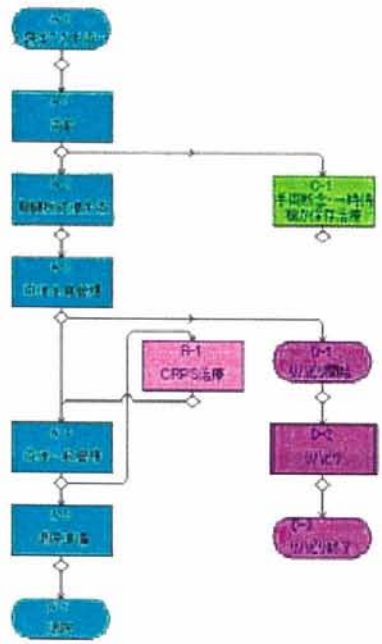
平均在院日数



各施設平均滞在日数比較：(メインルート通過症例のみ)

整形外科領域:肩腱板修復術(手術～退院)

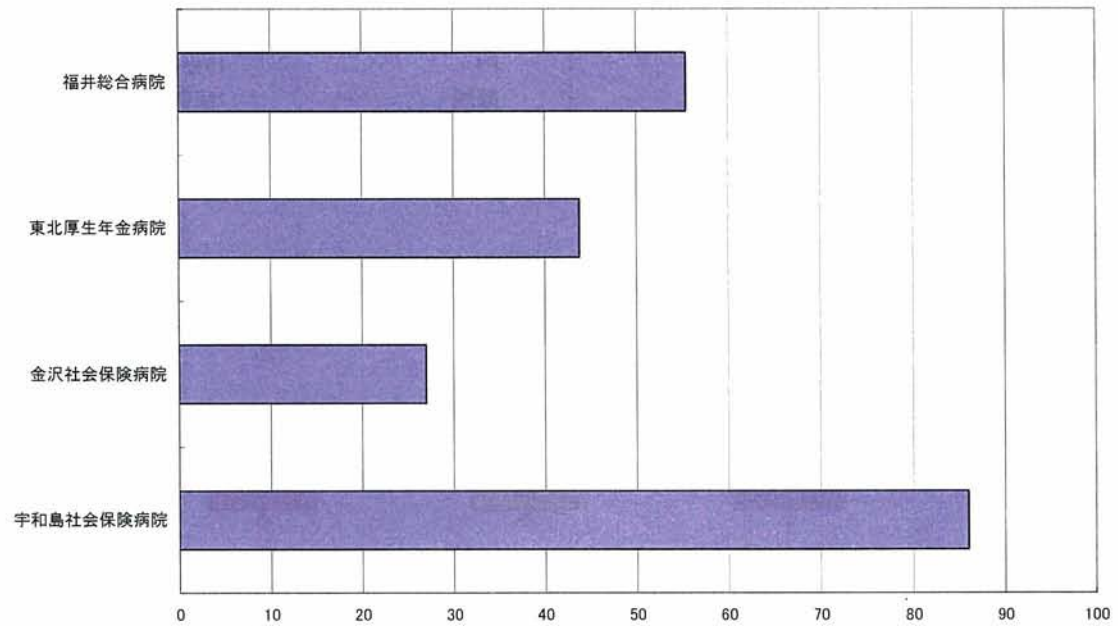
■有効回答数	: 20症例
■カバー率	: 95.0%
■臨床経路パターン	
P1	: 19症例 (95.0%)
離脱	: 1症例 (5.0%)



平均各ユニット滞在日数施設間比較：(メインルート通過症例のみ)

人工股関節

平均在院日数



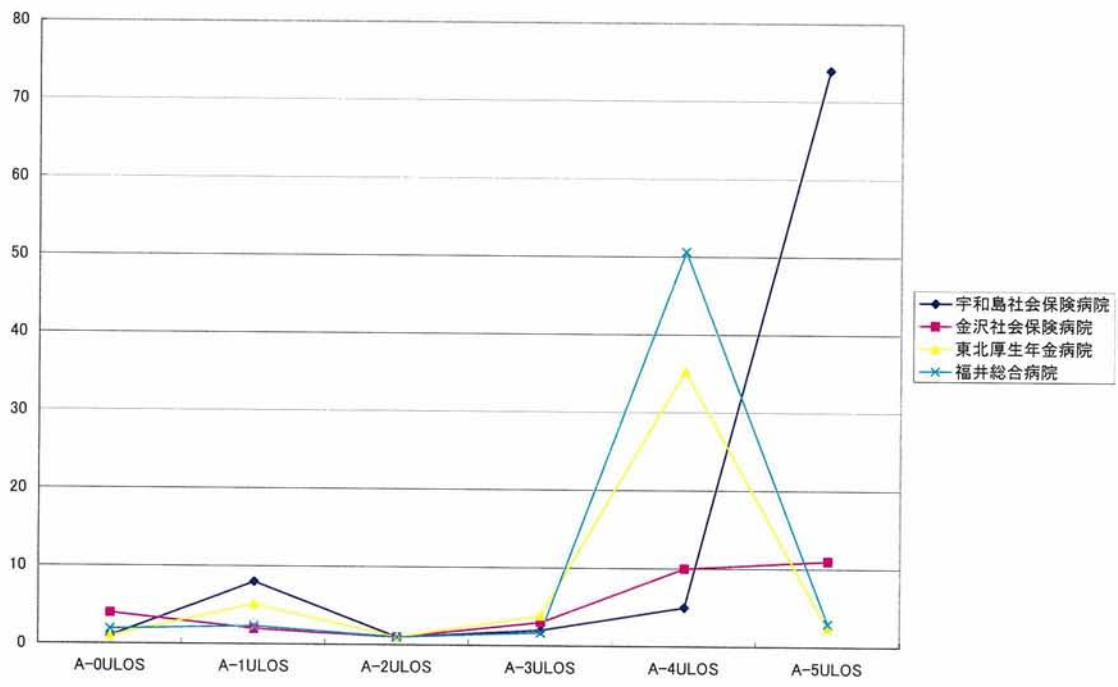
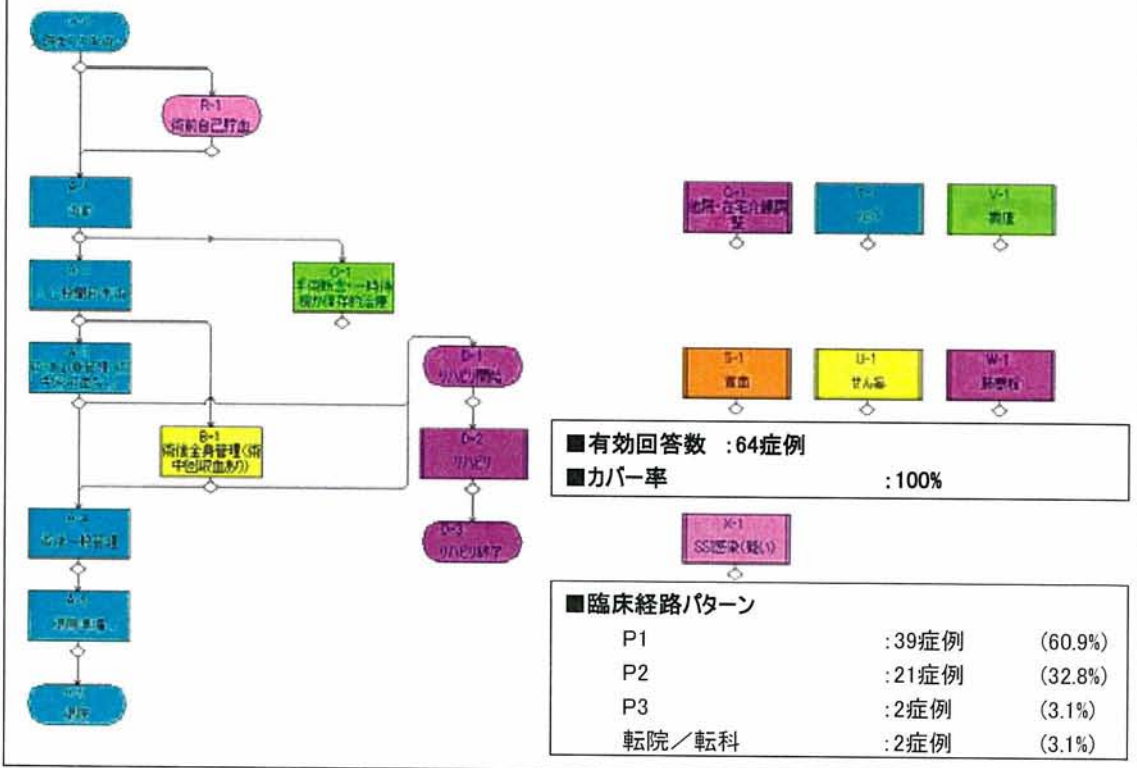
各施設平均滞在日数比較：(メインルート通過症例のみ)

以下の病院は、検証調査に参加したが、メインルートの症例が存在しなかった。

社会保険桜ヶ丘総合病院

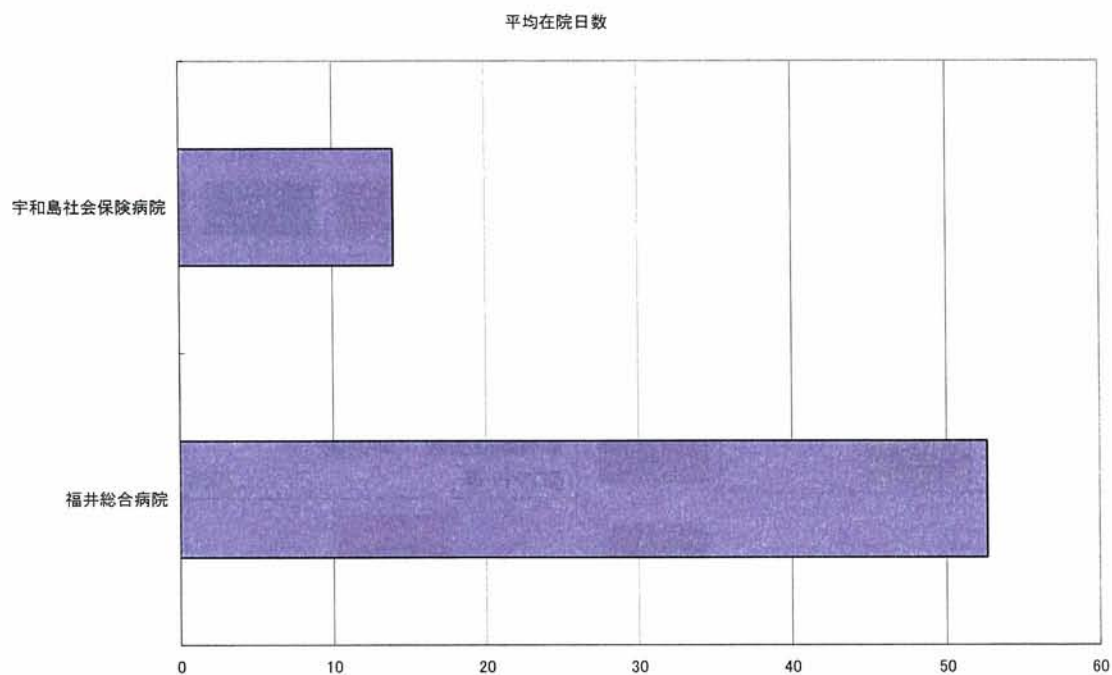
健康保険諫早総合病院

整形外科領域:人工股関節(手術～退院)



平均各ユニット滞在日数施設間比較 : (メインルート通過症例のみ)

開放性四肢骨折



各施設平均滞在日数比較：(メインルート通過症例のみ)

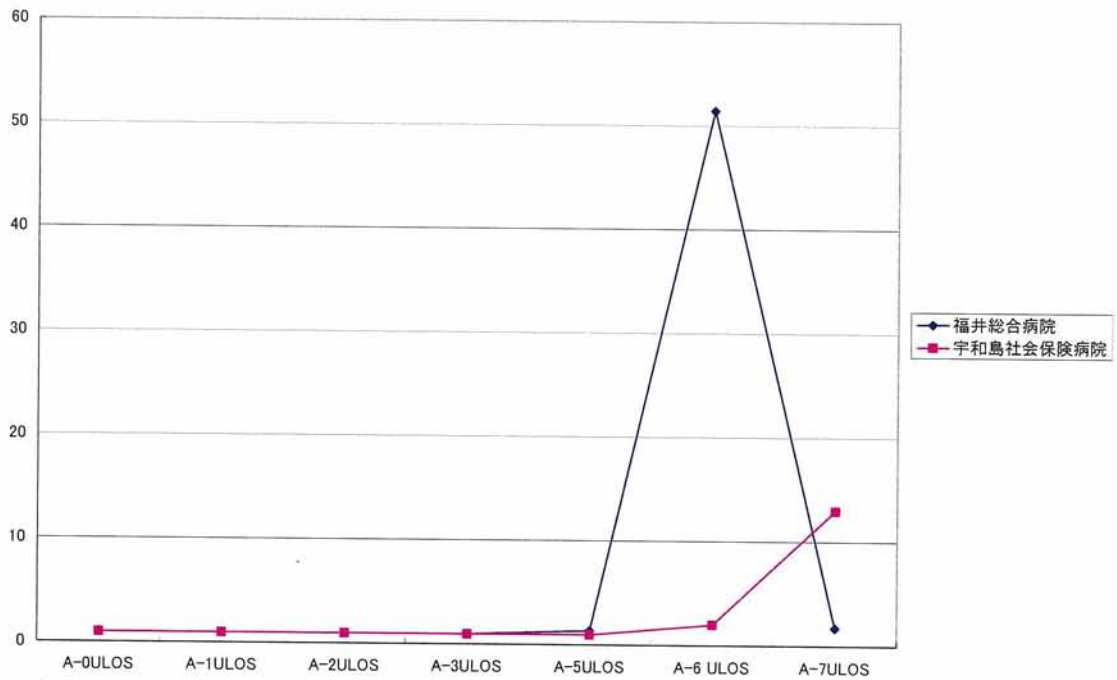
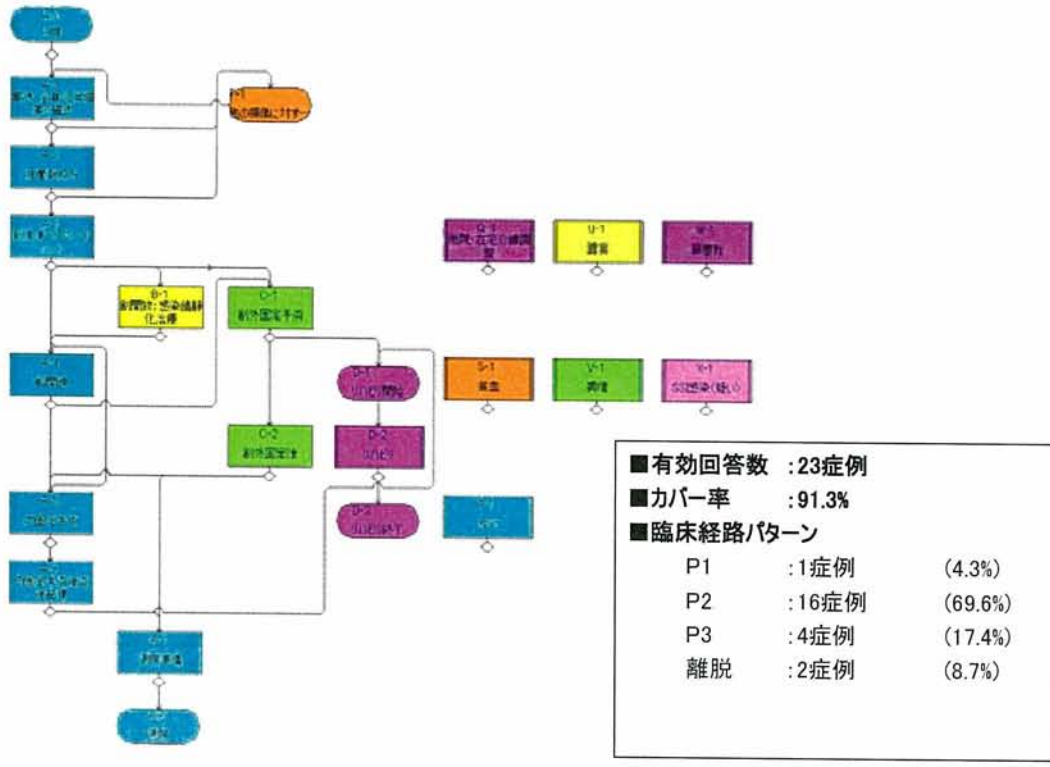
以下の病院は、検証調査に参加したが、メインルートの症例が存在しなかった。

金沢社会保険総合病院

社会保険桜ヶ丘総合病院

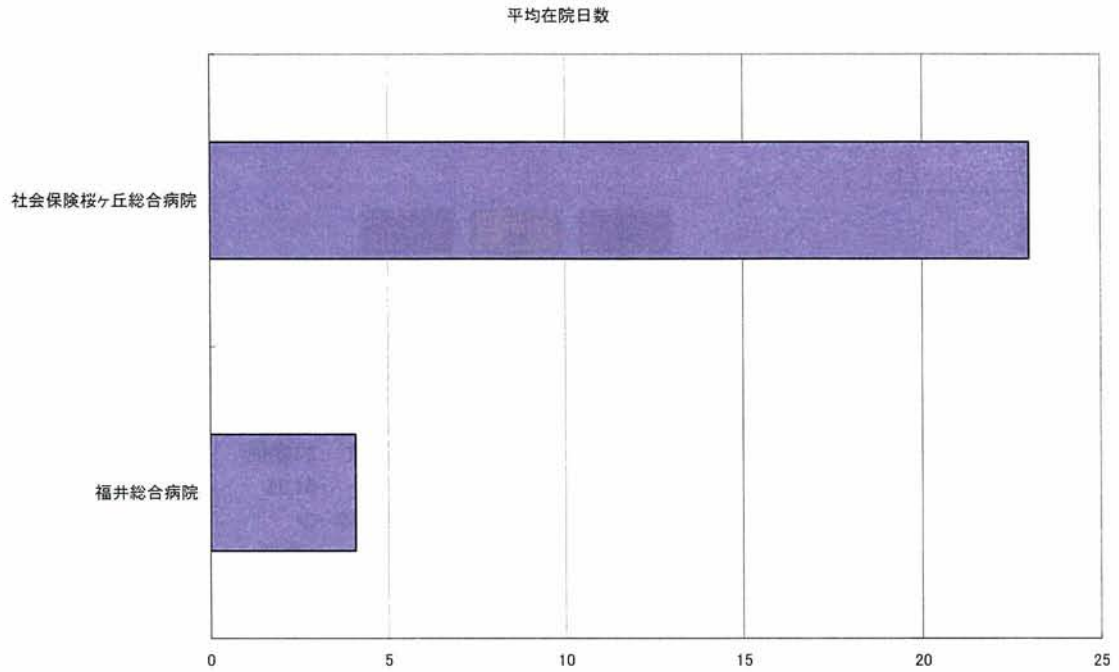
健康保険諫早総合病院

整形外科領域:開放性四肢骨折



平均各ユニット滞在日数施設間比較 : (メインルート通過症例のみ)

頰椎症性神経根症



各施設平均滞在日数比較：(メインルート通過症例のみ)

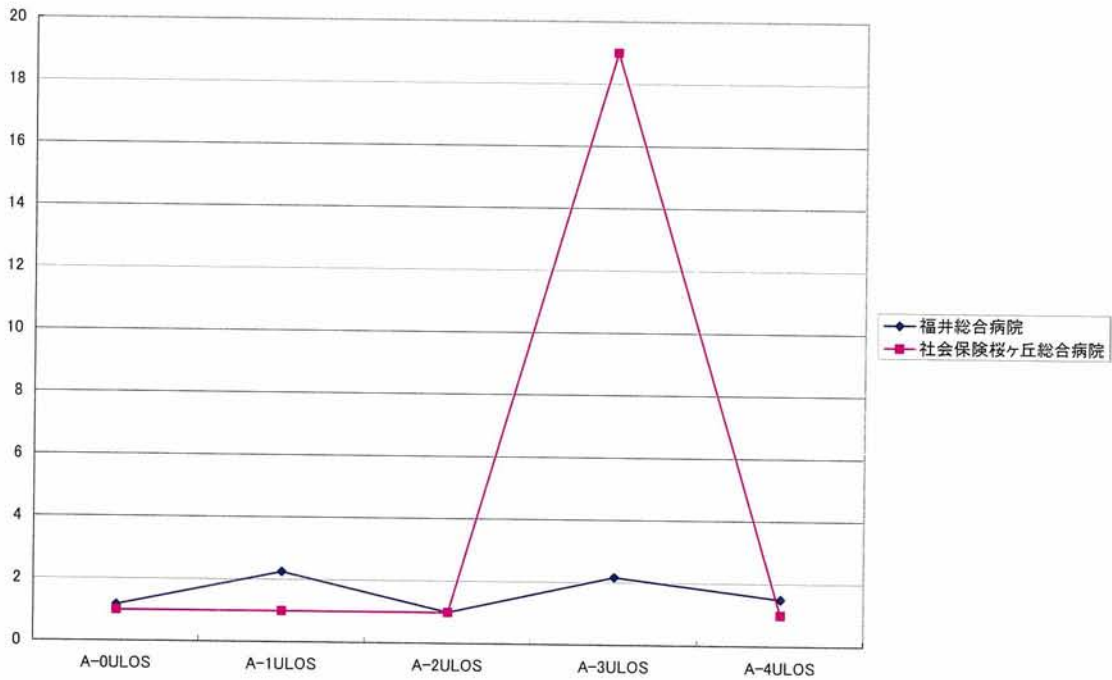
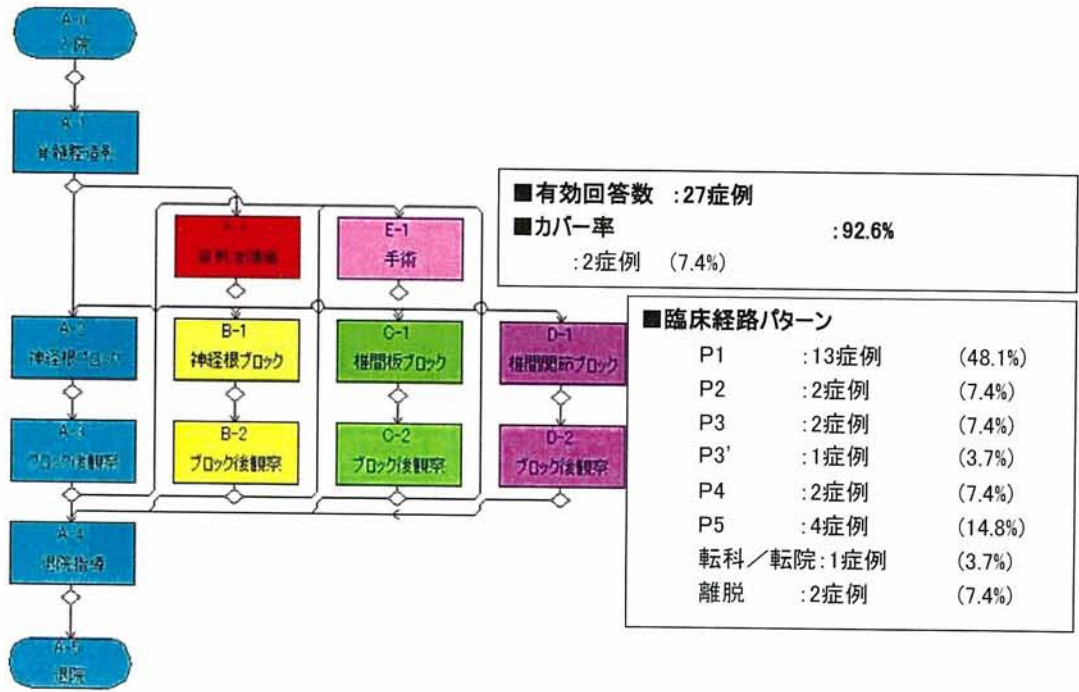
以下の病院は、検証調査に参加したが、メインルートの症例が存在しなかった。

社会保険鰺沢病院

金沢社会保険病院

宇和島社会保険病院

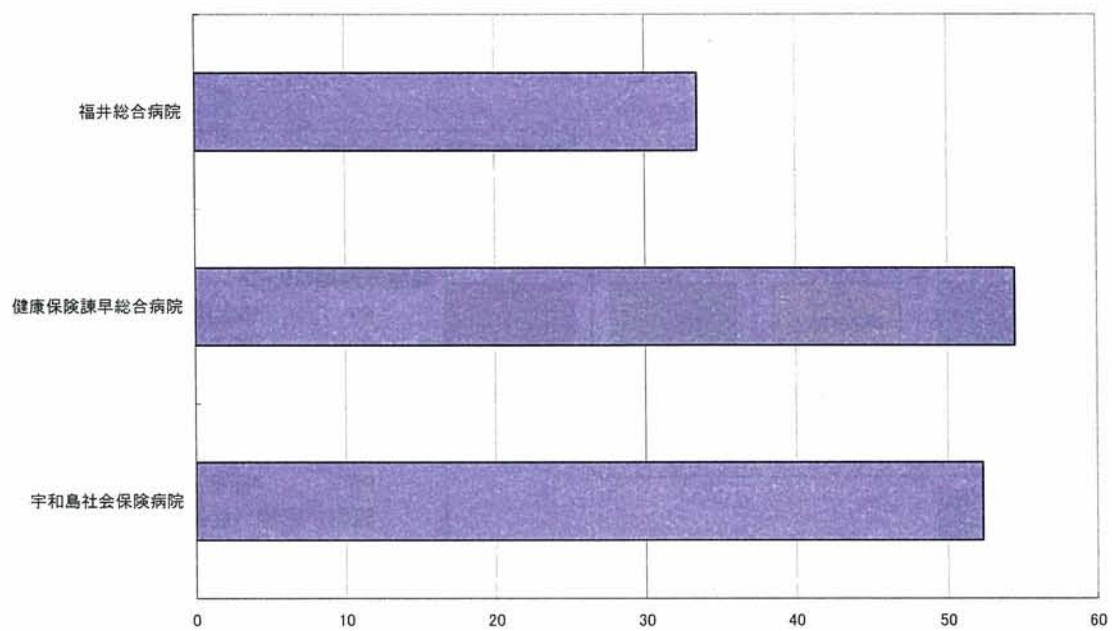
整形外科領域:頸椎症性神経根症



平均各ユニット滞在日数施設間比較 : (メインルート通過症例のみ)

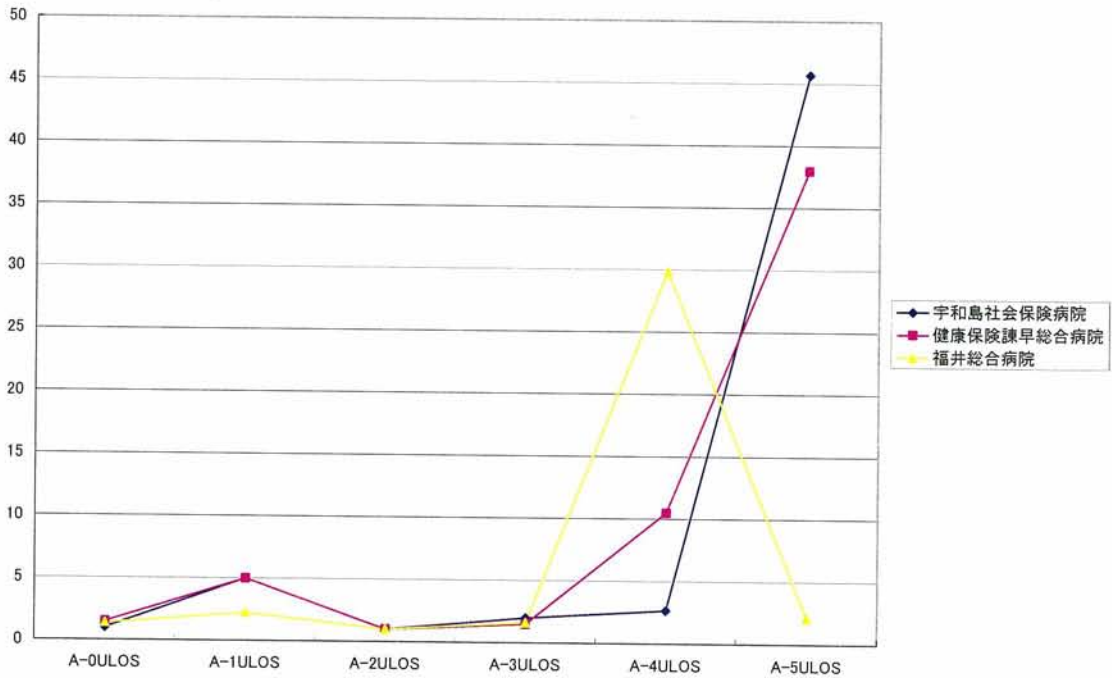
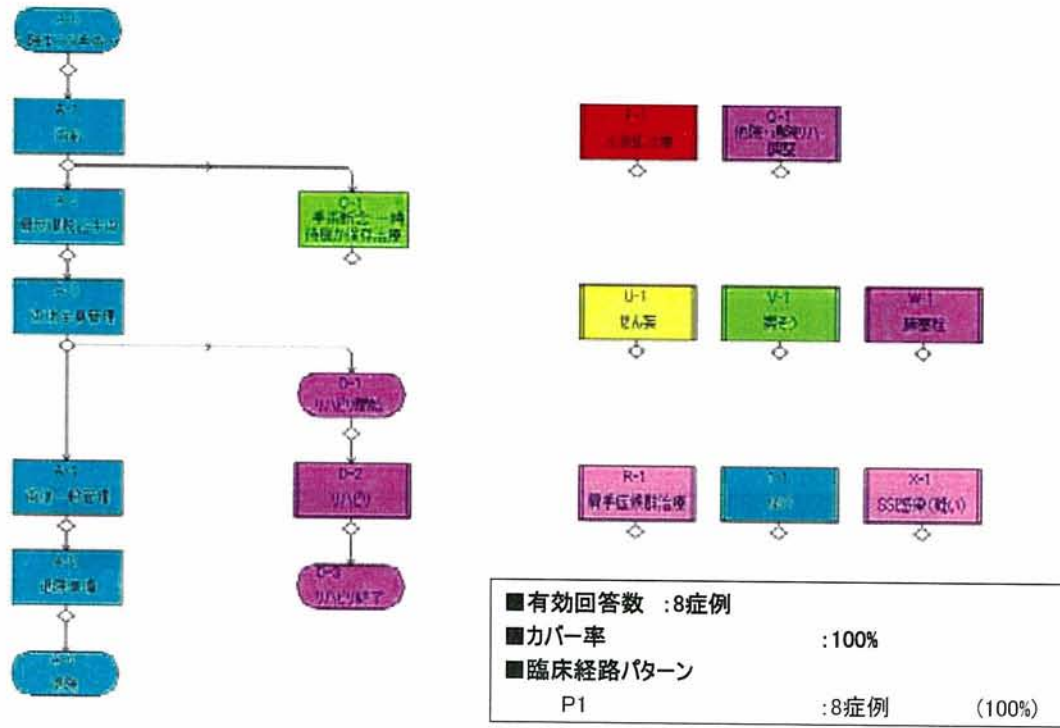
肩反復脱臼手術(手術～退院)

平均在院日数



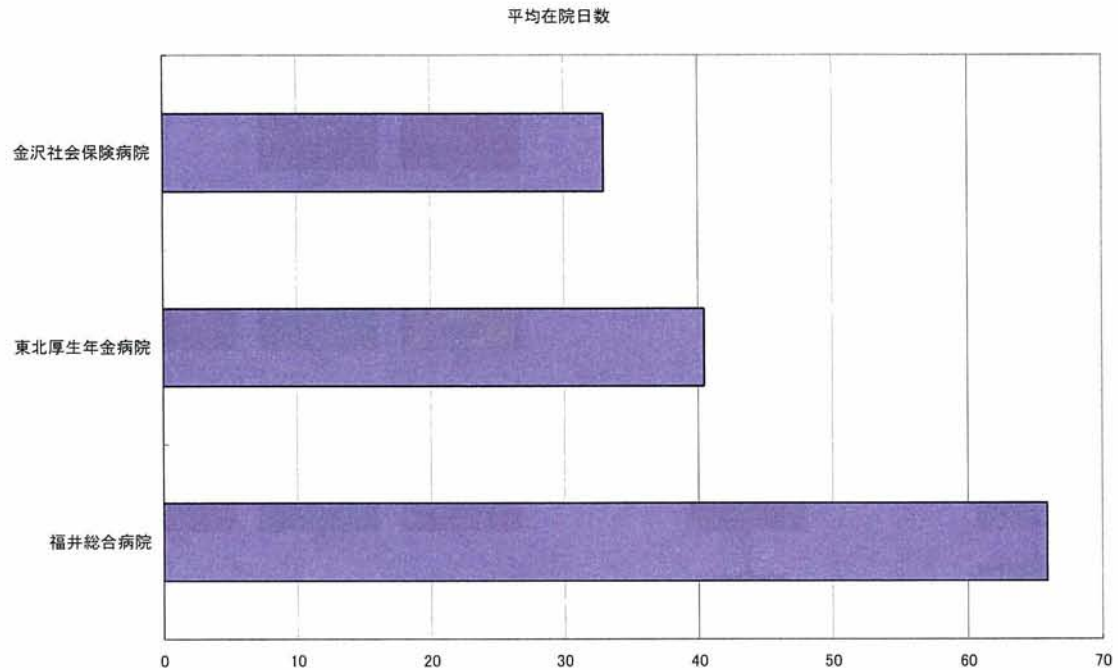
各施設平均滞在日数比較：(メインルート通過症例のみ)

整形外科領域:肩反復脱臼手術(手術～退院)



平均各ユニット滞在日数施設間比較 : (メインルート通過症例のみ)

人工膝関節手術(手術～退院)



各施設平均滞在日数比較：(メインルート通過症例のみ)

以下の病院は、検証調査に参加したが、メインルートの症例が存在しなかった。

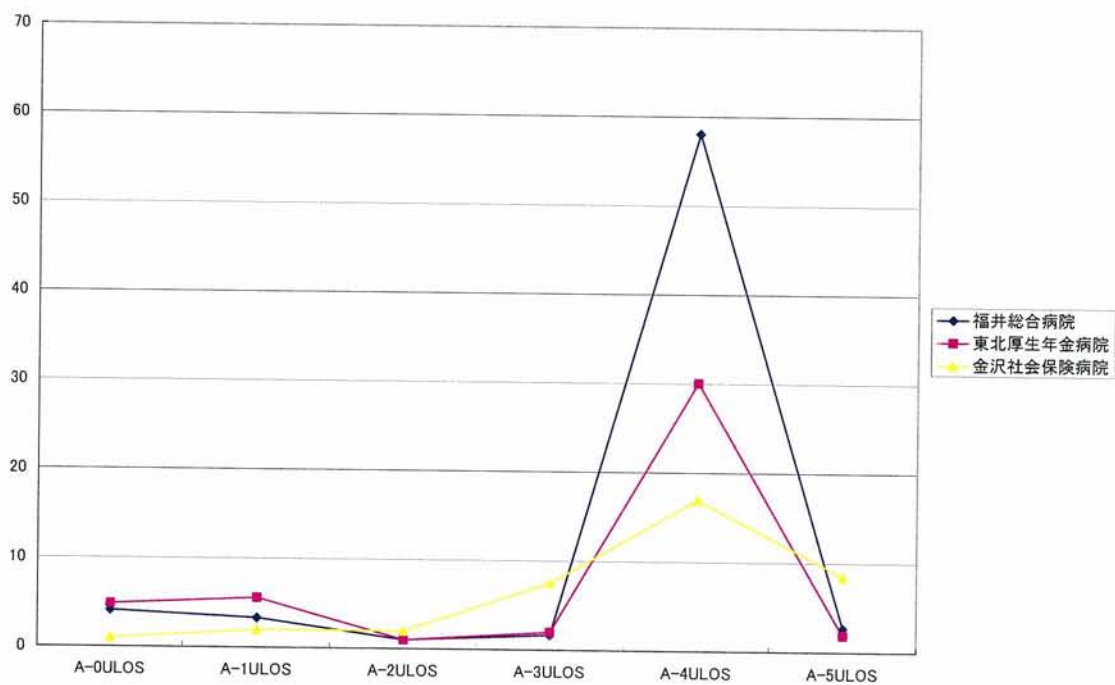
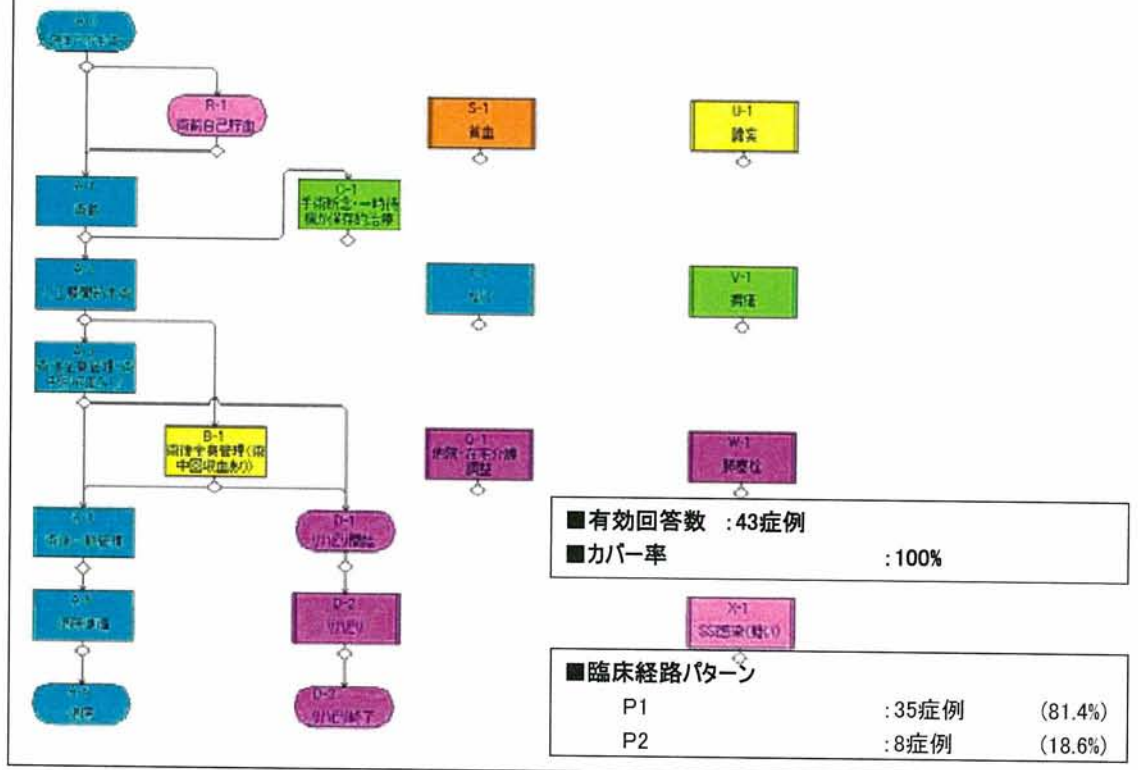
社会保険鯉沢病院

社会保険桜ヶ丘総合病院

宇和島社会保険病院

健康保険諫早総合病院

整形外科領域:人工膝関節手術(手術～退院)



平均各ユニット滞在日数施設間比較 : (メインルート通過症例のみ)

5. 3. 4. 小兒科領域