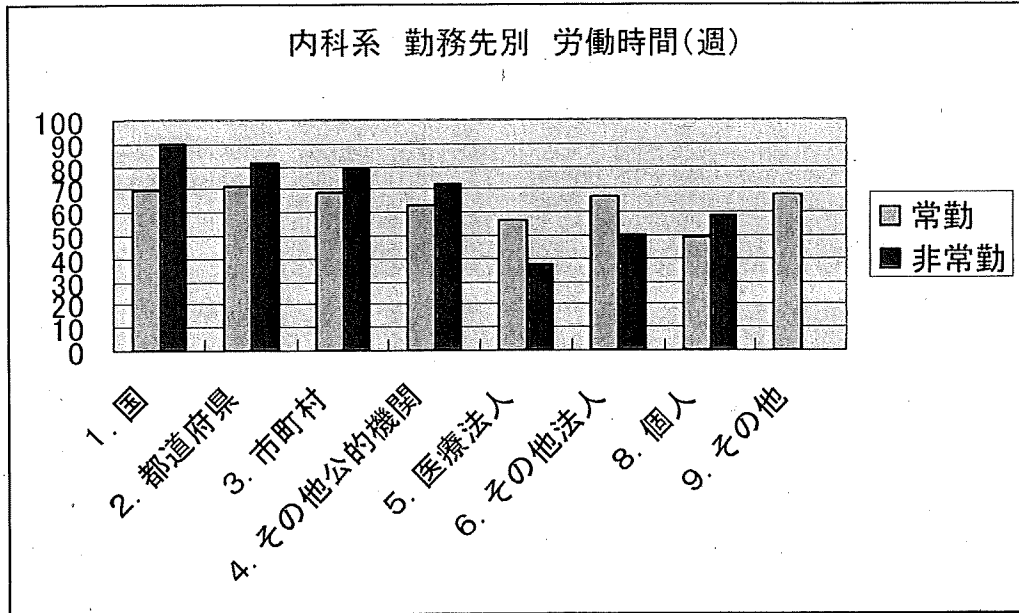
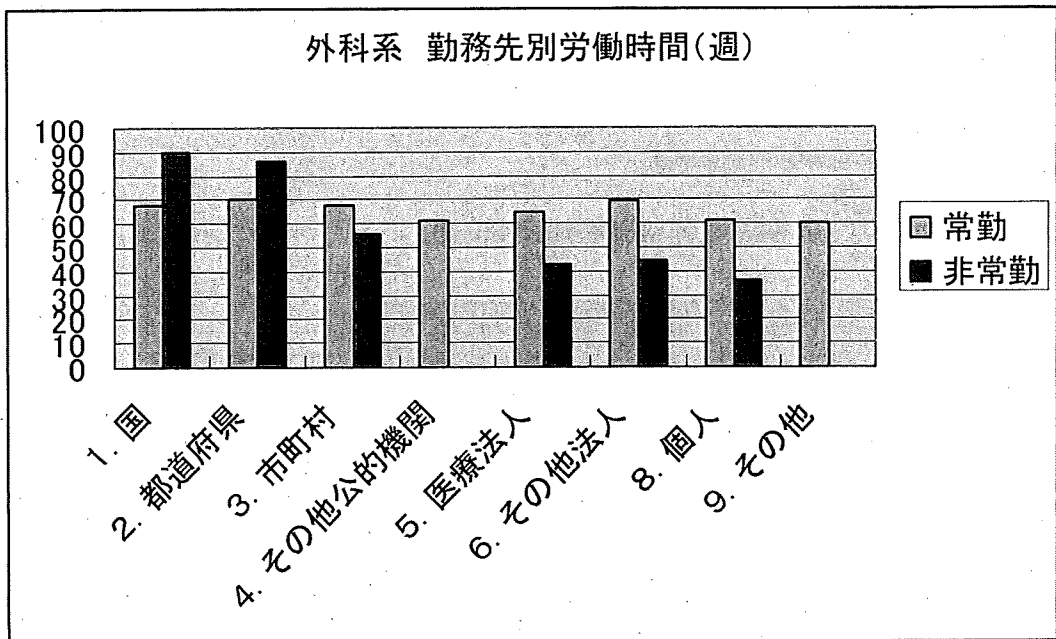


4) 診療科別詳細

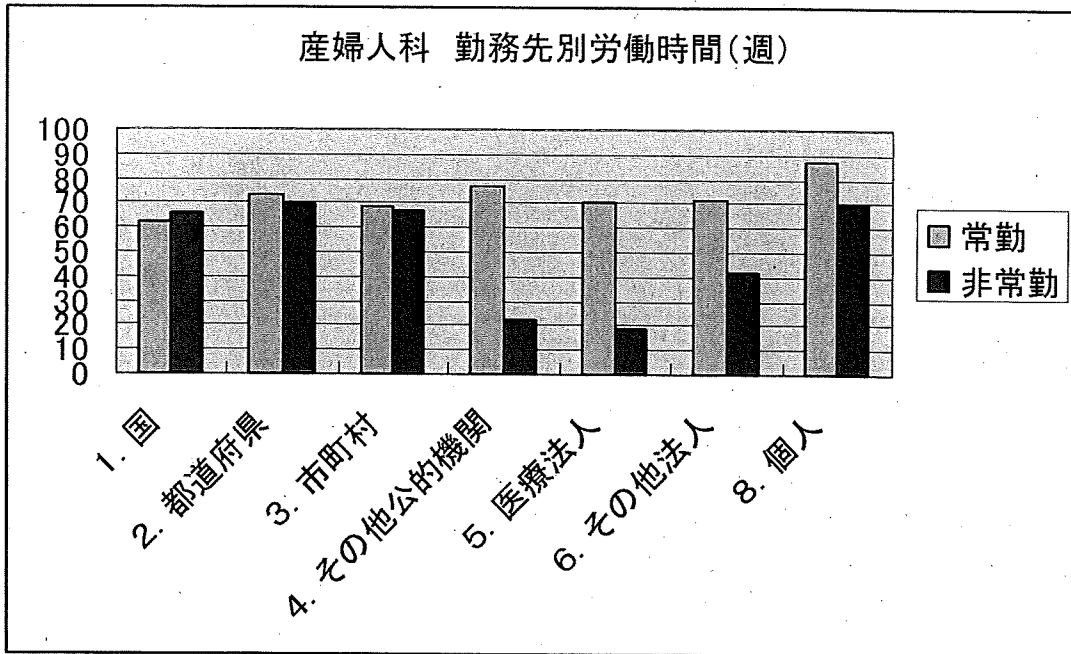
(1) 内科系



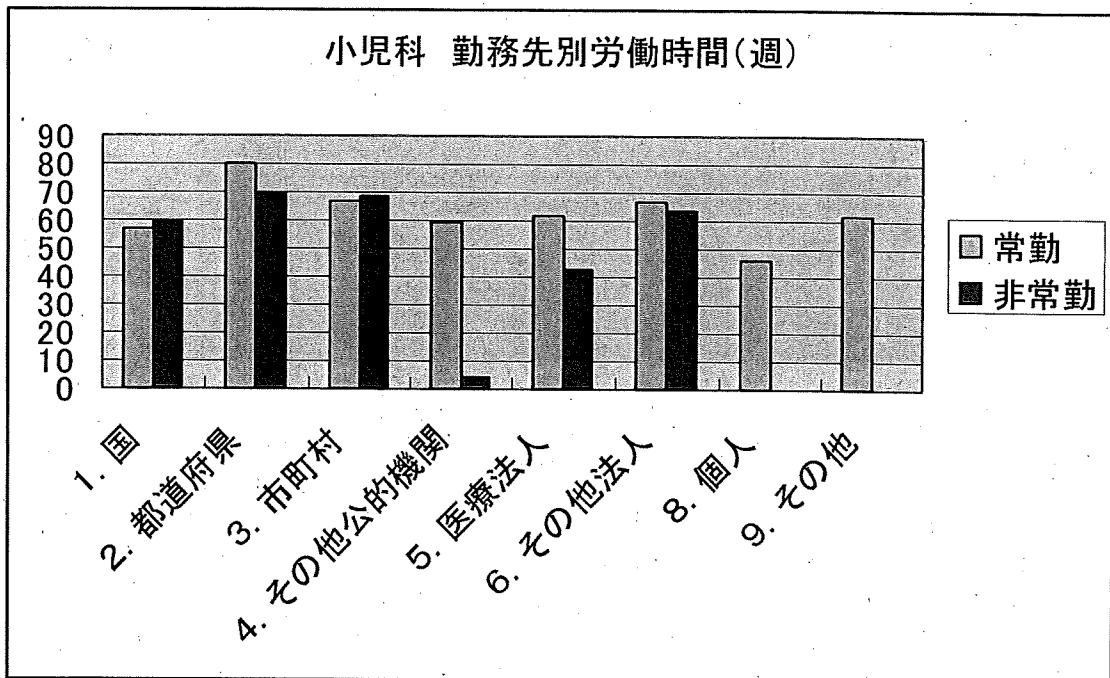
(2) 外科系



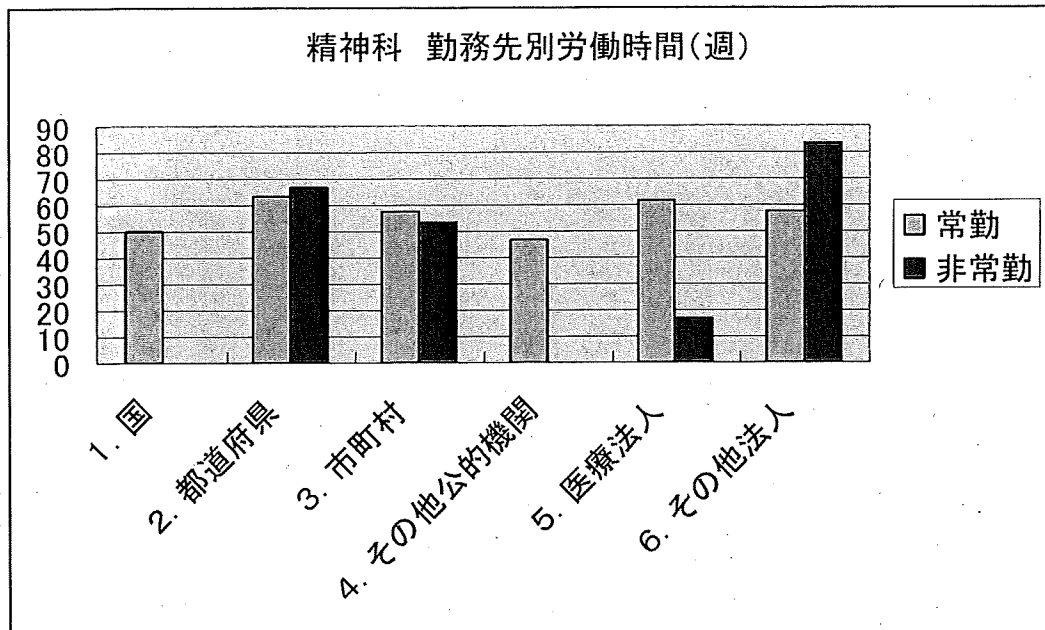
(3) 産婦人科系



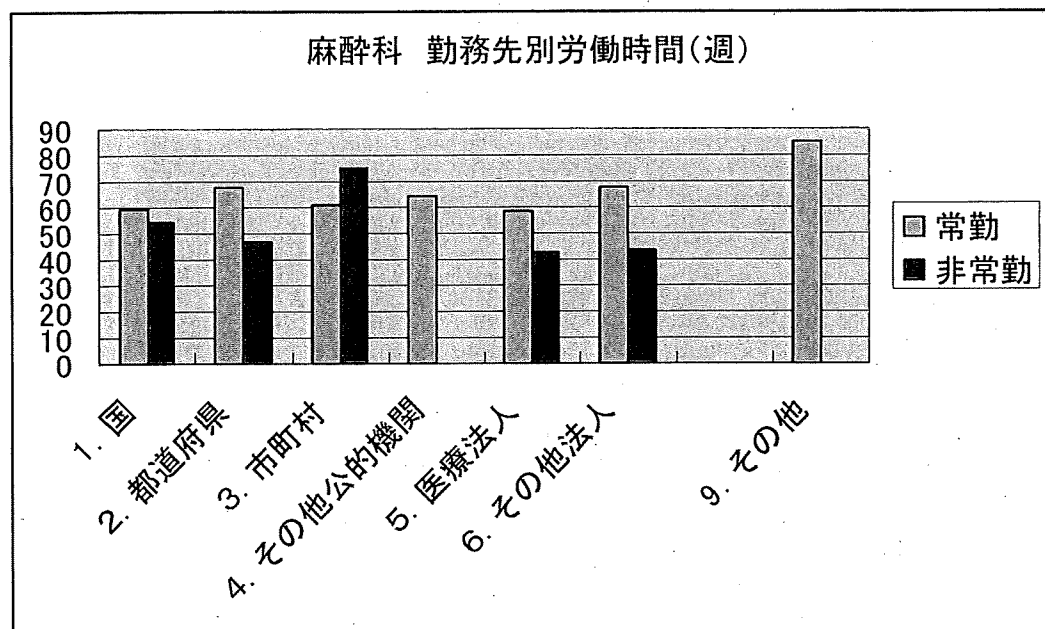
(4) 小児科



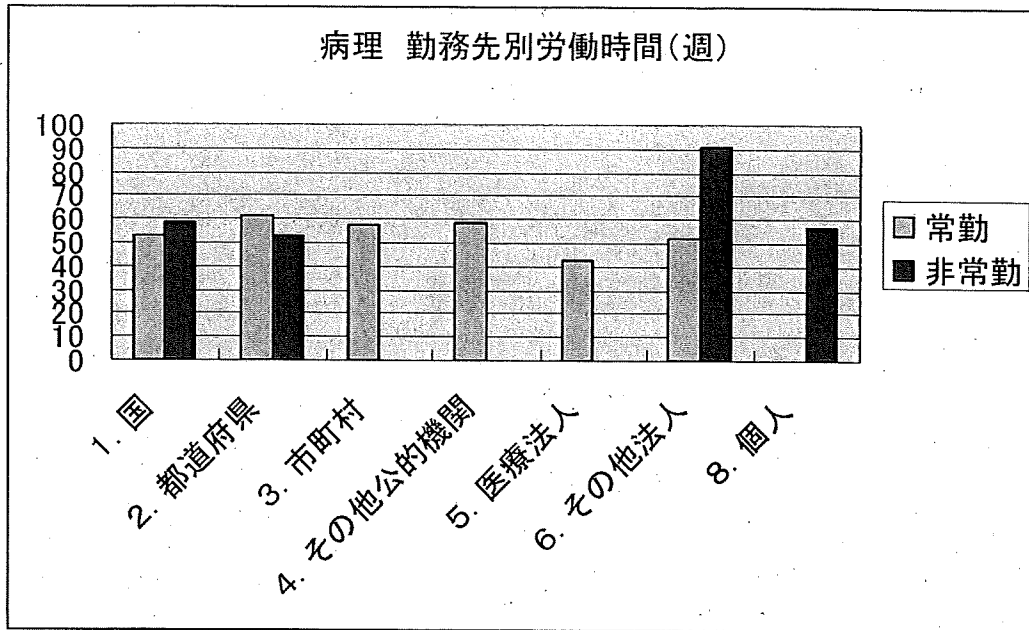
(5) 精神科



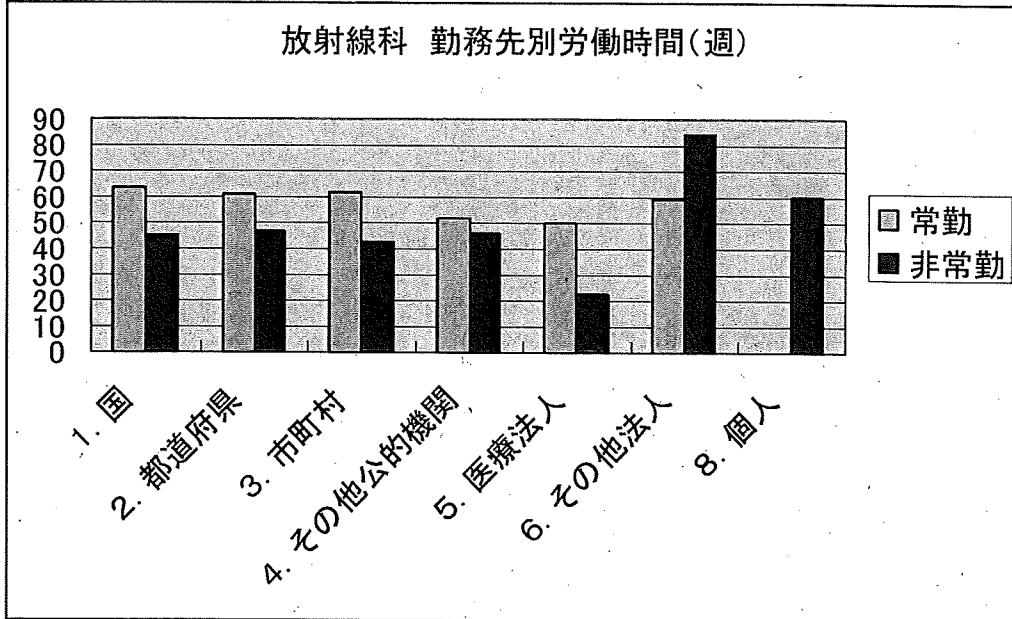
(6) 麻酔科



(7) 病理



(8) 放射線科



(9) その他の診療科

4. 病院

医師需給に係る医師の勤務状況調査（病院分）中間集計結果
（1月31日までのデータ入力分）

回答数 医師数：5983 人
 病院数：175 施設
 回収率（140施設のデータ）：平均73%

Q1 - Q3. 属性等

男性医師（4758人） 平均年齢：42.1（±10.7）歳（24-86） 卒業年：1989年（1945-2005）
女性医師（1028人） 平均年齢：35.3（±8.6）歳（24-84） 卒業年：1995年（1951-2005）

Q4. 診療科（有効回答 5779 人）

内科	35%
外科	34%
産婦人科	4%
小児科	5%
精神科	2%
麻酔科	6%
病理	1%
放射線科	4%
その他	11%

Q5-1. 常勤・非常勤（有効回答 5,796 人）

常勤：	4,292 人	74.05%	74.05
非常勤：	1,504 人	25.95%	100.00

Q5-2. 「この病院」以外での勤務時間（平均的な1週間の合計）

常勤：	2946 人	6.3 時間/週	±14.0	(0 - 90)
非常勤：	505 人	20.4 時間/週	±22.5	(0 - 85)

Q6. 役職（複数回答）

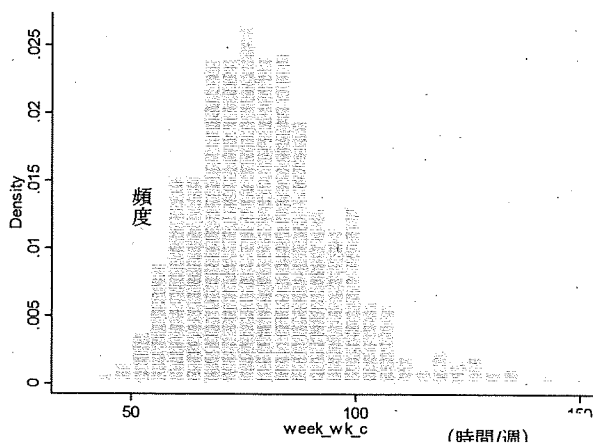
初期臨床研修医：	6.3%
管理職（医長以上）：	39.9%
管理職以外のスタッフ医師：	37.6%
研究員：	2.3%
大学院生：	4.4%
その他：	9.9%

Q7. 家庭環境（複数回答）

独身：	26%
配偶者あり：	62%
要介護の家族有：	2%
中学生以下の子供あり：	36%
夫婦共働き：	25%（うちフルタイムは68%）

Q9-1. 1週間当りの勤務時間（常勤のみ、「実際の始業・就業時間」より算出）

全体（3388人）： 66.4時間/週（±18.0）（最大152.5）



男性（2848人）： 67.0時間/週（±17.9）（最大152.5）

女性（533人）： 63.6時間/週（±18.2）（最大141.6）

（性別不明 7人）

分析:

病院における週当たりの平均勤務時間（常勤のみ、男女年齢区分別）

病院・男性医師

年齢	平均（時間/週）	標準偏差	頻度（人）
<30	77.3	19.8	214
30-34	71.2	20.0	407
35-39	69.7	19.3	462
40-44	68.6	17.0	557
45-49	64.9	14.3	515
50-54	63.8	15.0	287
55-59	60.4	13.7	229
60-64	55.6	14.5	104
65-69	49.8	9.0	30
70-74	43.9	8.8	18
75-79	46.1	18.9	14
80-	40.7	6.7	7

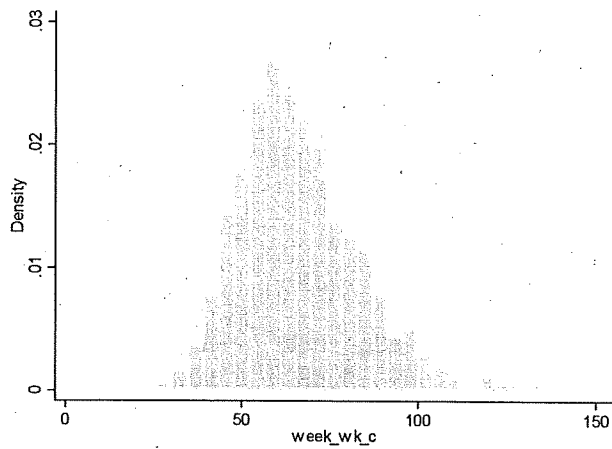
病院・女性医師

年齢	平均（時間/週）	標準偏差	頻度（人）
<30	73.1	19.1	106
30-34	64.2	18.0	162
35-39	61.3	18.5	110
40-44	59.6	15.6	59
45-49	58.5	13.9	38
50-54	60.2	10.6	21
55-59	56.6	17.7	19
60-64	43.8	9.8	6
65-69			0
70-74	40.0	8.5	2
75-79	45.5		1
80-			0

5. 常勤医師の週当たりの勤務時間

- 常勤医師は 4292 人 (5984 人の勤務医のうち)
- 回答率を考慮しない場合

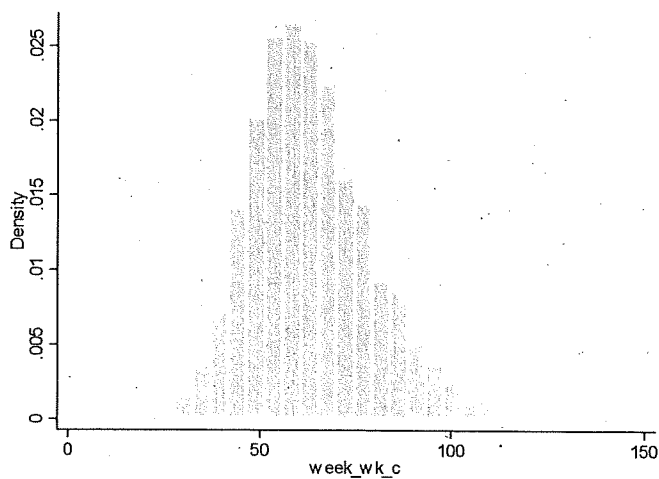
Variable	Obs	Mean	Std. Dev.	Min	Max
-----+					
week_wk_c	3388	66.4 時間/週	18.02169	0	152.5



- 回答率が 50%以上のみを分析

Variable	Obs	Mean	Std. Dev.	Min	Max
-----+					
week_wk_c	1731	64.1 時間/週	17.54627	0	149.5

*約半数のデータを無駄にしてしまうので望ましくないのでは？



(常勤医、回答率は考慮せず)

年齢	勤務時間/週								
	~40	~50	~60	~70	~80	~90	~100	100<	
<30	4	13	51	71	66	51	27	37	
30-34	21	61	121	126	85	83	46	27	
35-39	20	78	128	119	95	58	37	39	
40-44	19	61	131	170	112	61	37	26	
45-49	15	60	157	144	99	51	20	7	
50-54	8	45	80	90	51	21	7	6	
55-59	8	50	84	55	34	12	2	4	
60-64	9	33	34	19	9	5	1		
65-69	5	14	6	5	1				
70-74	6	13		1					
75-79	9	4	2	2			1		
80-	4	2	1						
合計	128	434	795	802	552	342	178	146	3377

(常勤医、回答率 50%以上のみ)

年齢	勤務時間/週								
	~40	~50	~60	~70	~80	~90	~100	100<	
<30		8	34	39	37	29	12	19	
30-34	12	37	49	68	38	29	16	10	
35-39	10	38	79	60	47	24	16	14	
40-44	14	41	75	81	48	23	15	8	
45-49	11	38	94	76	39	25	4	3	
50-54	4	27	37	43	28	7	4	1	
55-59	6	27	51	33	22	4		3	
60-64	8	17	14	2	3	4			
65-69	5	10	5	2	1				
70-74	4	10		1					
75-79	7	3	1	2					
80-	4	2							
合計	85	258	439	407	263	145	67	58	1722

医師勤務状況調査（病院）結果（1月31日までのデータ入力分）

回答数

医師数：5983 人

病院数：175 施設

回収率（140施設のデータ）：平均73%

Q1 - Q3. 属性等

男性医師（4758人） 平均年齢：42.1（±10.7）歳（24-86） 卒業年：1989年（1945-2005）

女性医師（1028人） 平均年齢：35.3（±8.6）歳（24-84） 卒業年：1995年（1951-2005）

Q4. 診療科（有効回答 5779 人）

内科	35%
外科	34%
産婦人科	4%
小児科	5%
精神科	2%
麻酔科	6%
病理	1%
放射線科	4%
その他	11%

Q5-1. 常勤・非常勤（有効回答 5,796 人）

常勤：	4,292 人	74.05%	74.05
非常勤：	1,504 人	25.95%	100.00

Q5-2. 「この病院」以外での勤務時間（平均的な1週間の合計）

常勤：	2946 人	6.3 時間/週	±14.0	(0 - 90)
非常勤：	505 人	20.4 時間/週	±22.5	(0 - 85)

Q6. 役職（複数回答）

初期臨床研修医：	6.3%
管理職（医長以上）：	39.9%
管理職以外のスタッフ医師：	37.6%
研究員：	2.3%
大学院生：	4.4%
その他：	9.9%

Q7. 家庭環境（複数回答）

独身：	26%
配偶者あり：	62%
要介護の家族有：	2%
中学生以下の子供あり：	36%
夫婦共働き：	25%（うちフルタイムは68%）

Q8. 「この病院」に3年以上勤務：

2900人（50.2%）

→ 3年前と比較した勤務負担

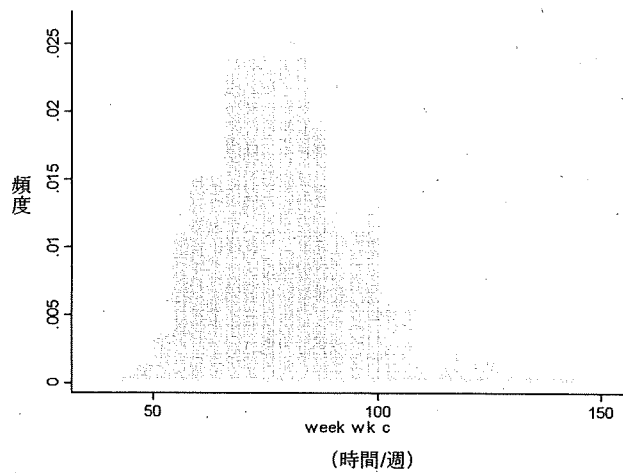
変わらない：	657人	26.9%
減っている：	122人	5.0%
増えている：	1,663人	68.1%

→ 増えている（または減っている）理由：

外来患者数の増加（または減少）：	47%
外来患者1人に費やす時間：	29%
入院患者数の増加（または減少）：	33%
入院患者1人に費やす時間：	27%
教育・指導	51%
病院内の診療外業務	
（院内委員会活動・会議など）：	62%
その他	25%

Q9-1. 1週間当りの勤務時間（常勤のみ、「実際の始業・就業時間」より算出）

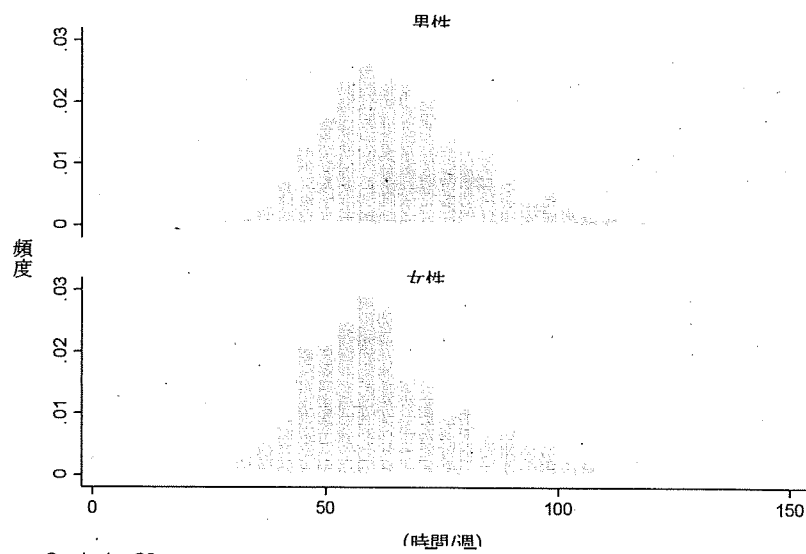
全体（3388人）： 66.4時間/週（±18.0） （最大152.5）



男性（2848人）： 67.0時間/週（±17.9） （最大152.5）

女性（533人）： 63.6時間/週（±18.2） （最大141.6）

（性別不明 7人）



Q9-2. 勤務時間の内訳（常勤のみ）

（月曜日 から金曜日：勤務時間毎の平均時間/日（標準偏差））

	月曜日	火曜日	水曜日	木曜日	金曜日
外来診療	3.0 (±3.1)	2.8 (±3.0)	2.8 (±3.1)	2.7 (±3.1)	2.8 (±3.2)
入院診療	4.6 (±4.0)	4.4 (±4.0)	4.3 (±4.0)	4.3 (±4.0)	4.1 (±4.0)
自己研修	0.7 (±1.3)	0.7 (±1.3)	0.7 (±1.3)	0.7 (±1.3)	0.7 (±1.4)
教育	0.4 (±1.0)	0.4 (±1.0)	0.4 (±0.9)	0.4 (±0.9)	0.3 (±0.9)
研究	0.5 (±1.4)	0.5 (±1.4)	0.5 (±1.4)	0.5 (±1.4)	0.4 (±1.4)
休憩	0.8 (±0.9)	0.8 (±0.9)	0.8 (±1.1)	0.8 (±1.0)	0.8 (±1.0)
その他	1.2 (±2.3)	1.1 (±2.3)	1.2 (±2.4)	1.1 (±2.4)	1.1 (±2.3)

（土曜日・日曜日：勤務時間毎の平均時間/日（標準偏差））

	土曜日	日曜日
外来診療	1.0 (±2.3)	0.4 (±1.8)
入院診療	1.7 (±2.8)	1.0 (±2.3)
自己研修	0.6 (±1.7)	0.3 (±1.2)
教育	0.1 (±0.7)	0.0 (±0.5)
研究	0.3 (±1.3)	0.2 (±1.1)
休憩	0.4 (±1.1)	0.3 (±1.5)
その他	0.5 (±2.0)	0.3 (±1.6)

Q9-3. その日の診察患者数（常勤のみ）

（月曜日 から金曜日：平均患者数/日（標準偏差））

	月曜日	火曜日	水曜日	木曜日	金曜日
外来診察患者	18.9 (±22.0)	17.4 (±21.1)	18.0 (±22.5)	17.2 (±21.0)	18.0 (±21.4)
受持入院患者	11.1 (±12.2)	11.3 (±12.4)	11.1 (±11.9)	11.4 (±12.3)	11.4 (±12.2)
うち診察した患者	12.2 (±13.3)	12.2 (±13.6)	12.4 (±14.1)	12.1 (±13.4)	12.3 (±14.4)
うち退院した患者	0.4 (±1.0)	0.5 (±1.6)	0.5 (±1.1)	0.5 (±1.1)	0.5 (±1.1)

(土曜日・日曜日：平均患者数/日 (標準偏差))

	土曜日		日曜日	
外来診察患者	8.0	(±16.2)	1.9	(±7.3)
受持在院患者	11.0	(±11.8)	9.9	(±11.9)
うち診察した患者	9.1	(±11.2)	5.7	(±8.0)
うち退院した患者	0.5	(±1.1)	0.3	(±1.2)

Q9-4. On-callの有無 (常勤のみ)

	月曜日	火曜日	水曜日	木曜日	金曜日	土曜日	日曜日
有り (%)	29.7	28.8	29.2	29.4	29.1	30.9	32.5
無し (%)	70.3	71.2	70.8	70.6	70.9	69.1	67.5

6. 非常勤の女性医師の勤務時間

(回答率70%以上の病院を対象としたとき)

男性医師 常勤 2,276人 (71.9%)
非常勤 888人 (28.0%)
合計 3,164人 (100%)

女性医師

常勤 451人 (64.3%)
非常勤 251人 (35.8%)
合計 702人 (100%)

非常勤医師の週当たりの勤務時間

男性 (888人) : 23.1 時間/週 (±28.2)
女性 (251人) : 28.7 時間/週 (±30.7)

* 病院で働く女性医師の約35%が非常勤で、その勤務時間は週当たり約29時間で、これは常勤の男性医師の約42.8% (=28.7/67.0) の勤務時間に相当する。

* 同様に、病院で働く男性医師の約28%が非常勤で、その勤務時間は週当たり約23時間で、これは常勤の男性医師の約34.5% (=23.1/67.0) の勤務時間に相当する。

===参考データ (回答率を考慮せず) ===

男性医師

常勤 3,603人 (75.8%)
非常勤 1,150人 (24.2%)
合計 4,753人 (100%)

女性医師

常勤 680人 (66.1%)
非常勤 349人 (33.9%)
合計 1,029人 (100%)

非常勤医師の週当たりの勤務時間

男性 (1150人) : 27.6時間/週 (±30.8)
女性 (349人) : 32.5時間/週 (±31.1)

7. 医師需給に係る医師の勤務状況調査（有床診療所）中間集計結果

（1月31日までのデータ入力分）

回答数

医師数：124人

参加グループ：3箇所（青森県 90人、茨城県 22人、地域医療振興協会 12人）

Q1 - Q3. 属性等

男性医師（111人） 平均年齢：57.4（±12.1）歳（29-82） 卒業年：1974年（1949-2003）

女性医師（13人） 平均年齢：50.5（±14.1）歳（31-77） 卒業年：1981年（1951-1999）

Q4. 診療科（複数回答）（有効回答 123人）

内科	50%
外科	40%
産婦人科	11%
小児科	10%
精神科	0%
その他	10%

Q5. 診療所の病床数

（有効回答数：111人） 平均病床数：15.9（±15.7）床（2-138）

Q6. 常勤・非常勤（有効回答 124人）

常勤：	113人	91.1%
非常勤：	11人	8.9%

Q7. 「この病院」以外での勤務時間（平均的な1週間の合計）

常勤：	100人	2.9時間/週	±8.8	(0 - 43.5)
非常勤：	9人	25.9時間/週	±21.6	(0 - 60)

Q8. 役職

診療所所長：	79.7%
所長以外の勤務医師：	11.4%
その他：	37.6%

Q7. 家庭環境（複数回答）

独身：	8.3%	
配偶者あり：	79.2%	
要介護の家族有：	5%	
中学生以下の子供あり：	24.2%	
夫婦共働き：	26.7%	（うちフルタイムは78%）

Q10. 「この診療所」に3年以上勤務：

109人（88.6%）

→ 3年前と比較した勤務負担

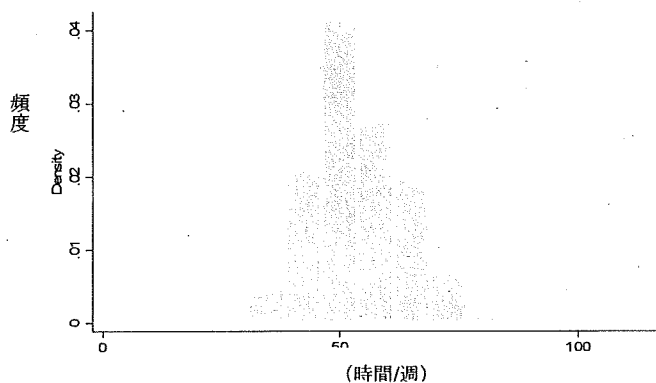
変わらない：	44人	40.7%
減っている：	28人	25.9%
増えている：	36人	33.3%

→ 増えている（または減っている）理由：

外来患者数の増加（または減少）：	34%
外来患者1人に費やす時間：	31%
入院患者数の増加（または減少）：	8%
入院患者1人に費やす時間：	15%
教育・指導：	15%
診療所内の診療外業務：	
（会議など）	31%
その他：	55%

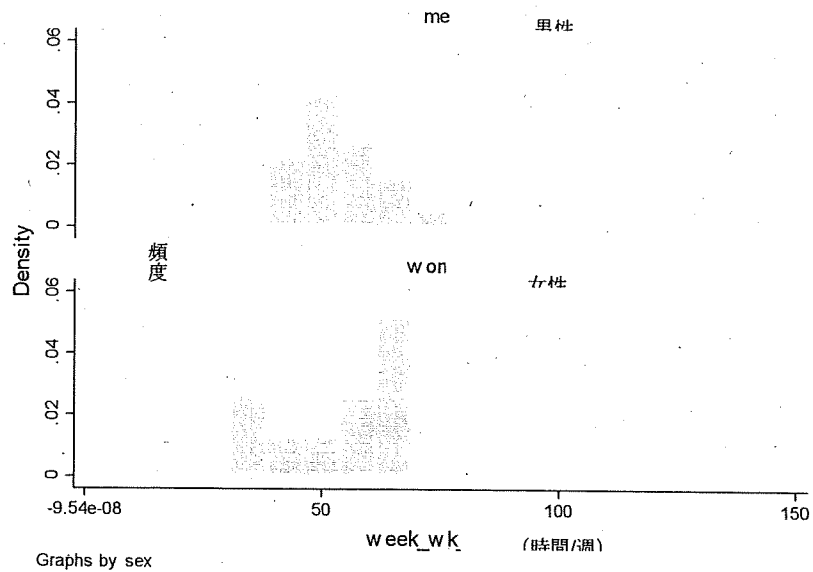
Q11-1. 1週間当りの勤務時間（常勤のみ、「実際の始業・就業時間」より算出）

全体（113人）： 53.4時間/週（±13.6）（最大115.5）



男性 (103 人) : 53.3 時間/週 (±13.8) (最大 115.5)

女性 (10 人) : 54.6 時間/週 (±12.0) (最大 69.2)



Q11-2. 勤務時間の内訳 (常勤のみ)

(月曜日から金曜日 : 勤務時間毎の平均時間/日(±標準偏差))

	月曜日	火曜日	水曜日	木曜日	金曜日
外来診療	6.6 (±2.3)	6.0 (±2.5)	5.4 (±2.7)	5.3 (±2.9)	6.0 (±2.8)
入院診療	0.5 (±0.9)	0.7 (±1.2)	0.8 (±1.4)	0.7 (±1.3)	0.6 (±1.0)
自己研修	0.3 (±0.7)	0.4 (±0.8)	0.4 (±0.9)	0.4 (±0.8)	0.4 (±0.8)
教育	0.0 (±0.1)	0.1 (±0.3)	0.1 (±0.4)	0.1 (±0.2)	0.0 (±0.1)
研究	0.0 (±0.1)	0.0 (±0.2)	0.0 (±0.2)	0.1 (±0.6)	0.1 (±0.3)
休憩	1.2 (±1.0)	1.1 (±1.0)	1.0 (±1.0)	1.0 (±1.0)	1.1 (±1.0)
その他	0.4 (±0.9)	0.4 (±0.9)	0.5 (±1.1)	0.5 (±1.3)	0.5 (±1.1)

(土曜日・日曜日：勤務時間毎の平均時間/日(標準偏差))

	土曜日	日曜日
外来診療	3.6 (±2.3)	0.5 (±1.3)
入院診療	0.3 (±0.5)	0.5 (±2.3)
自己研修	0.3 (±0.7)	0.2 (±0.8)
教育	0.1 (±0.4)	0.0 (±0.0)
研究	0.0 (±0.1)	0.0 (±0.1)
休憩	0.3 (±0.7)	0.0 (±0.1)
その他	0.2 (±0.7)	0.2 (±0.9)

Q11-3. その日の診察患者数(常勤のみ)

(月曜日から金曜日：平均患者数/日(±標準偏差))

	月曜日	火曜日	水曜日	木曜日	金曜日
外来診察患者	80.7 (±52.8)	68.7 (±47.3)	63.5 (±43.0)	63.4 (±49.4)	77.4 (±50.4)
受持在院患者	16.4 (±33.7)	15.6 (±28.1)	14.8 (±26.8)	13.8 (±24.1)	15.7 (±33.0)
うち診察した患者	33.4 (±36.2)	29.3 (±31.5)	29.1 (±32.5)	27.0 (±30.9)	32.1 (±35.5)
うち退院した患者	0.2 (±0.5)	0.3 (±0.7)	0.4 (±0.9)	0.5 (±1.2)	0.5 (±1.5)

(土曜日・日曜日：平均患者数/日(標準偏差))

	土曜日	日曜日
外来診察患者	61.6 (±39.7)	9.6 (±21.2)
受持在院患者	13.5 (±25.2)	8.4 (±11.6)
うち診察した患者	28.9 (±31.5)	7.6 (±13.1)
うち退院した患者	0.4 (±1.1)	0.2 (±0.5)

Q11-4. On-callの有無(常勤のみ)

	月曜日	火曜日	水曜日	木曜日	金曜日	土曜日	日曜日
有り(%)	38.0	35.1	37.8	37.9	34.4	41.9	43.2
無し(%)	62.0	65.0	62.2	62.1	65.6	58.1	56.8

分析 1 :

有床診療所に於ける

週当たりの平均勤務時間(常勤のみ、男女年齢区分別)

有床診療所・男性医師

	年齢	平均(時間/週)	標準偏差	頻度(人)
1	<30	47.4	0.2	2
2	30-34	51.3	4.6	2
3	35-39	60.1	16.4	20
4	40-44	52.5	12.9	42
5	45-49	50.8	11.6	18
6	50-54	50.4	15.2	18
7	55-59	61.0		1
8	60-64			0
9	65-69			0
10	70-74			0
11	75-79			0
12	80-			0

有床診療所・女性医師

	年齢	平均(時間/週)	標準偏差	頻度(人)
1	<30			0
2	30-34	55.4	16.8	2
3	35-39	53.0	13.4	4
4	40-44	61.8	1.8	2
5	45-49			0
6	50-54	49.9	17.5	2
7	55-59			0
8	60-64			0
9	65-69			0
10	70-74			0
11	75-79			0
12	80-			0