

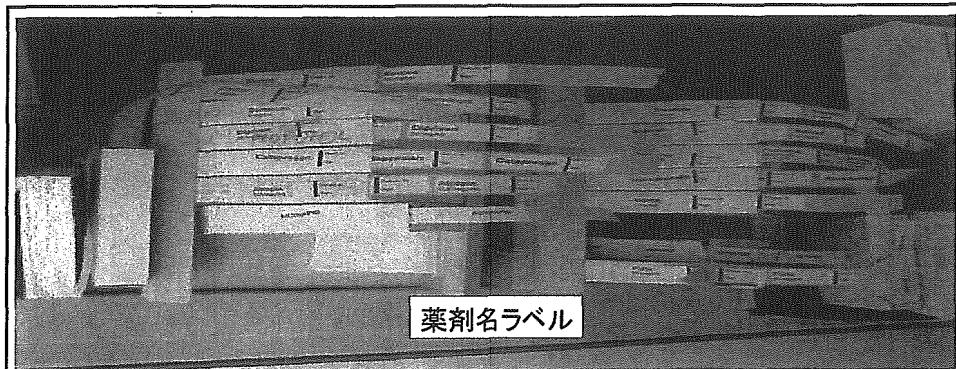


医療機器のカバーリング



臨床工学技士室





薬剤名ラベル

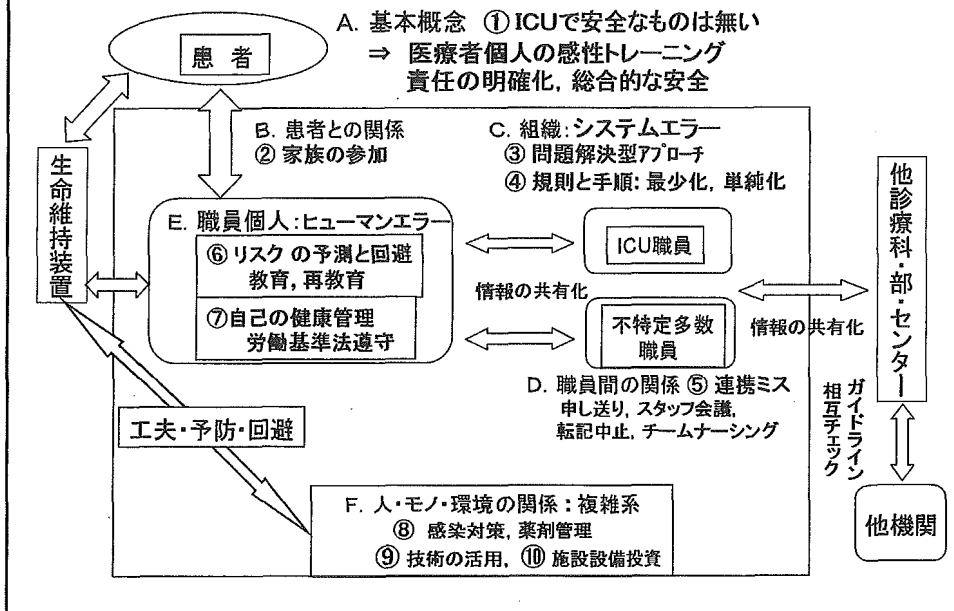


退室時の手洗い



安全管理に関するソフト上の討論

## ICUにおける医療安全の構築



## 安全な医療を提供するための 10の要素

1. 安全文化
2. 対話と患者参加
3. 問題解決型アプローチ
4. 規則と手順
5. 職員間のコミュニケーション
6. 危険の予測と合理的な確認
7. 自己の健康管理
8. 技術の活用と工夫
9. 与薬
10. 環境整備

「集中治療チーム全体で考えよう『ICUにおける医療安全管理』」

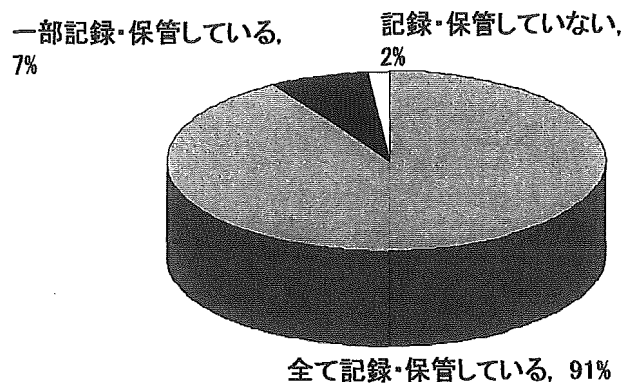
## ICUにおけるヒヤリ・ハット事例に 関するアンケート調査結果報告

日本集中治療医学会危機管理委員会委員長  
行岡医学研究会行岡病院 麻酔・救急・集中治療科  
行岡秀和

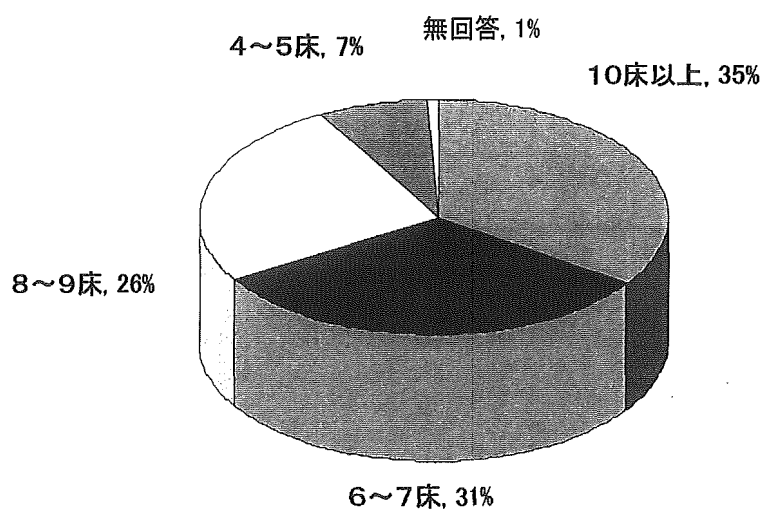
### ICUにおけるヒヤリ・ハット事例に関する アンケート調査

- 1)日本集中治療医学会危機管理委員会ならびに  
看護部会の合同調査
- 2)2005年8月、日本集中治療医学会専門医研修  
施設(190施設)に対して、アンケート調査を行っ  
た[123施設(65%)より回答]
- 3)2005年1月～5月の5か月間のヒヤリ・ハット

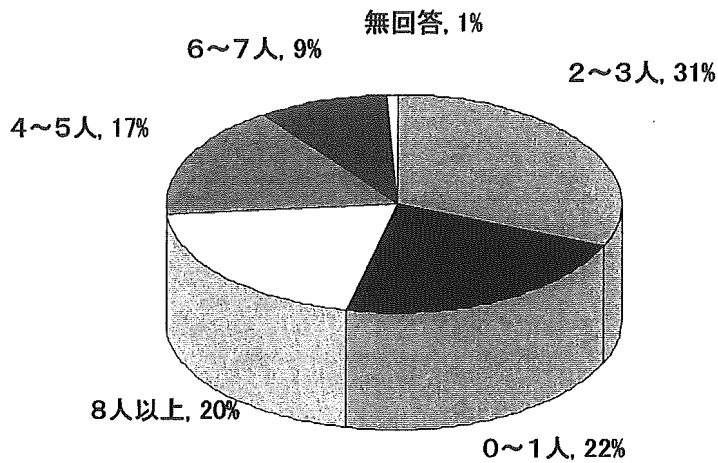
ICUで生じたヒヤリ・ハット（インシデント）事例を記録・保管していますか（保管場所はICU、リスクマネジメント委員会等いずれでもかまいません）



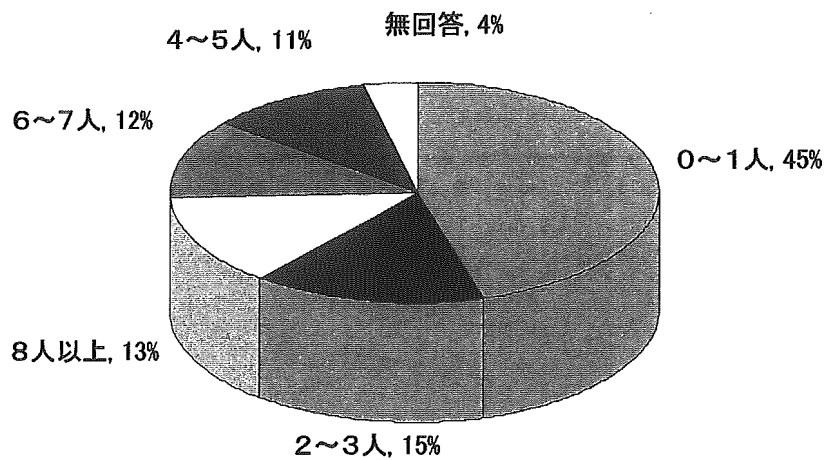
貴院のICUベッド数は何床ですか



ICU専従医は何人ですか  
 (専従医とは2・3日/週以上ICUで勤務している  
 医師を指す。研修医は含まない)

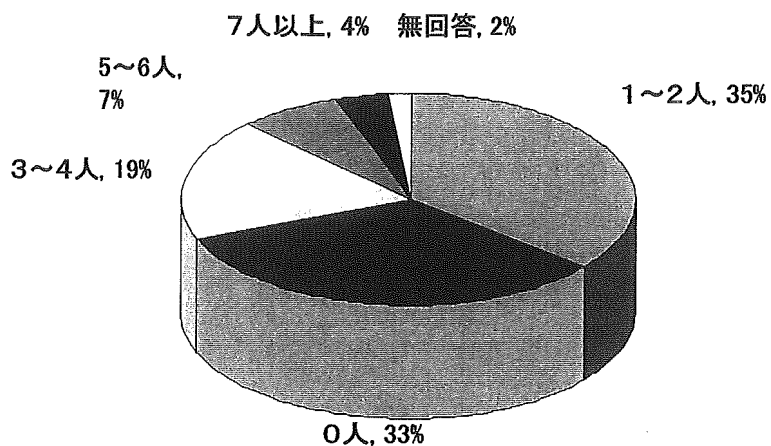


ICU兼任医師は何人ですか (他科で主に勤務している  
 が、1日/週程度ICUで働いている医師を示す。緊急  
 コールやコンサルトのみに対応している医師は含ま  
 ない)

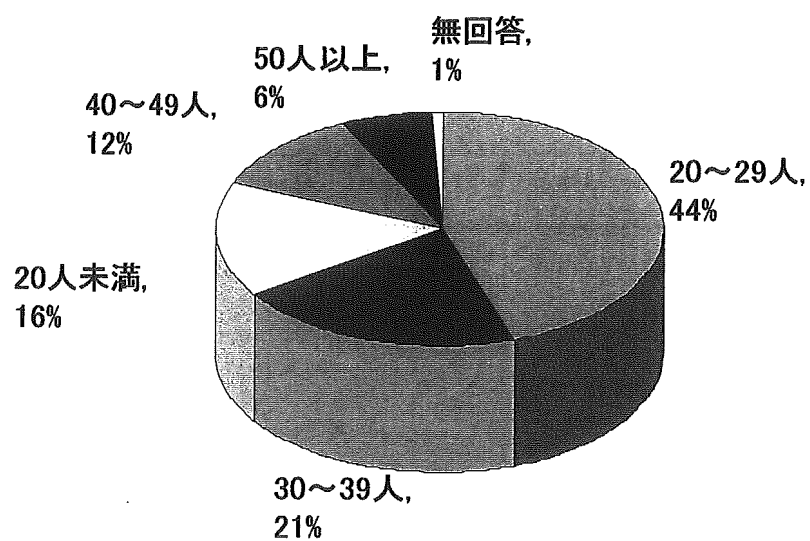




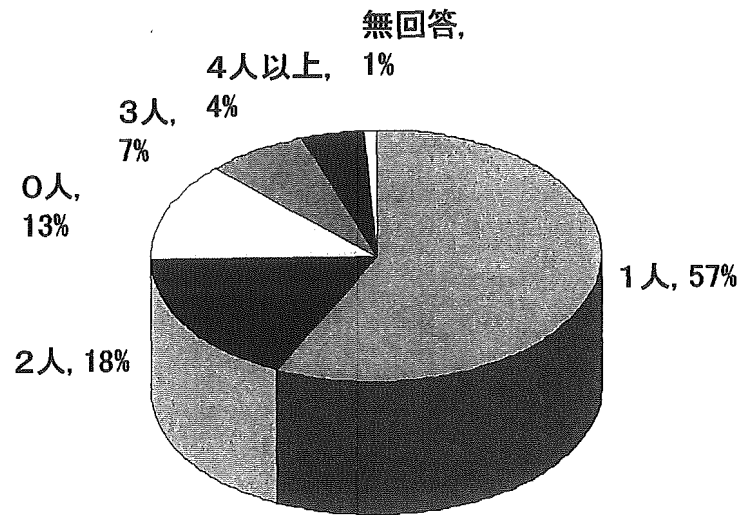
ICUで勤務する研修医は何人ですか (2005年  
1月～5月にICUに専従した研修医の1ヶ月の  
平均数)



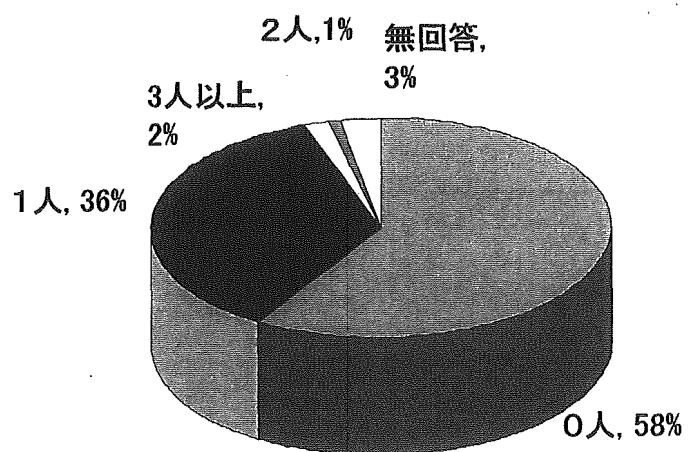
ICU看護師は何人ですか



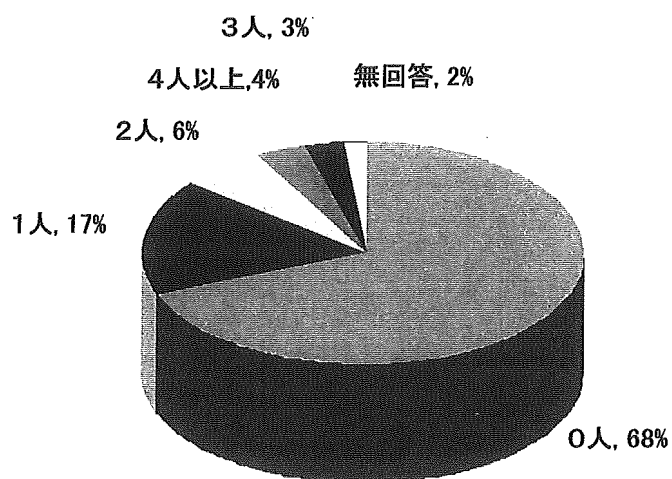
### ICU看護助手は何人ですか



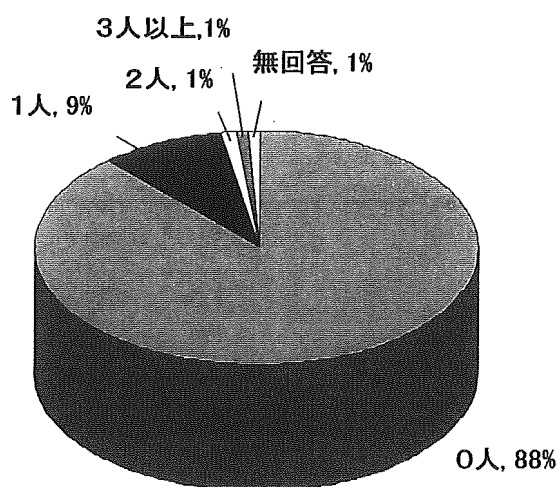
### ICUクラークは何人ですか



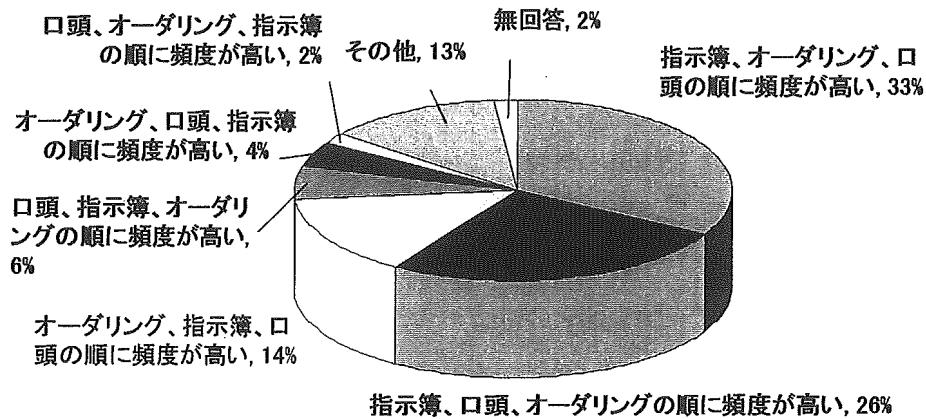
### ICUで常勤している臨床工学技士は何人ですか



### ICUで常勤している薬剤師は何人ですか



### 医師から看護師への指示方法（口頭、オーダリング、指示簿）についておたずねします



### ヒヤリ・ハット(インシデント)、アクシデントのレベル

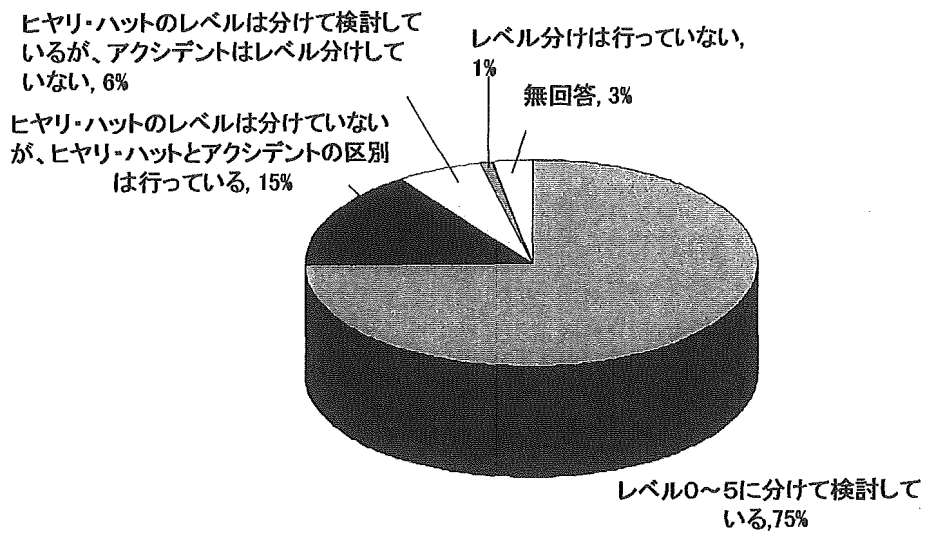
レベル0; 間違っただけの行為が発生したが、患者には実施されなかった事例。

レベル1; 間違っただけのことが実施されたが、患者に変化がなかった事例。

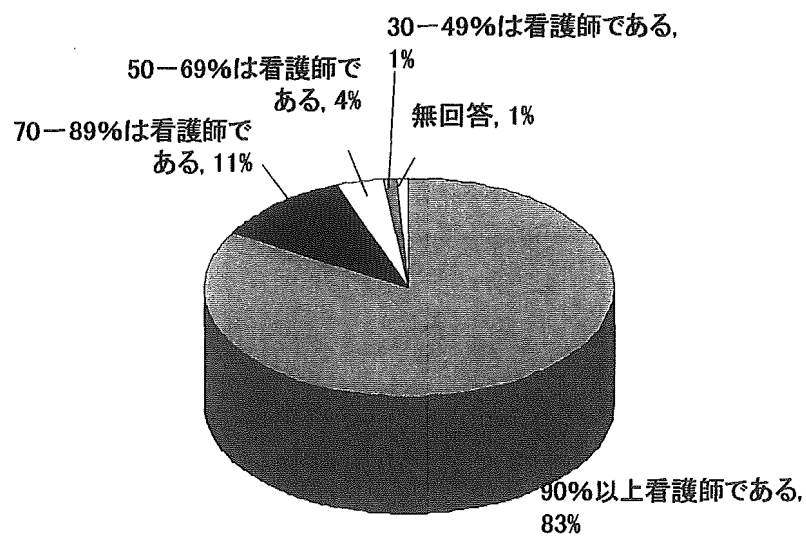
レベル2; 間違っただけのことが実施され、観察の強化あるいは検査が必要となった事例。

レベル3-5; 事故のため治療が必要。入院日数が増加。障害が一生続く。事故が死因となる。

### ヒヤリ・ハット（インシデント）、アクシデントのレベルについておたずねします

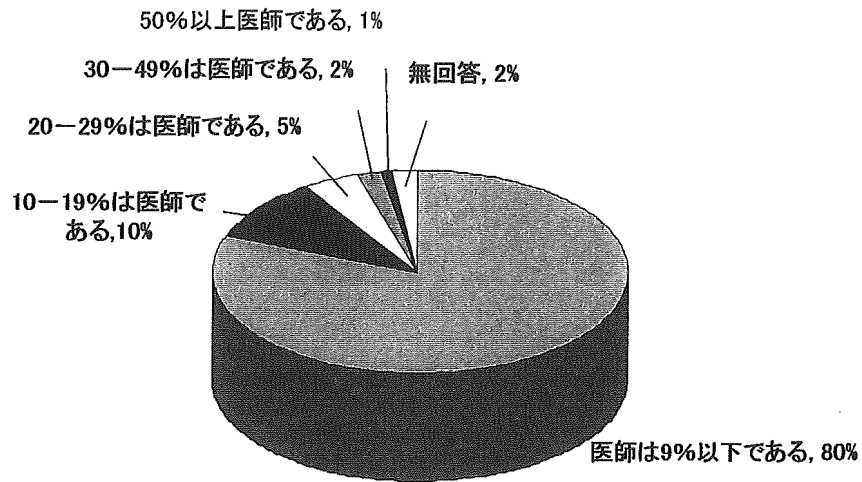


### ICUにおけるヒヤリ・ハットの報告者のうち看護師の割合はどれぐらいですか

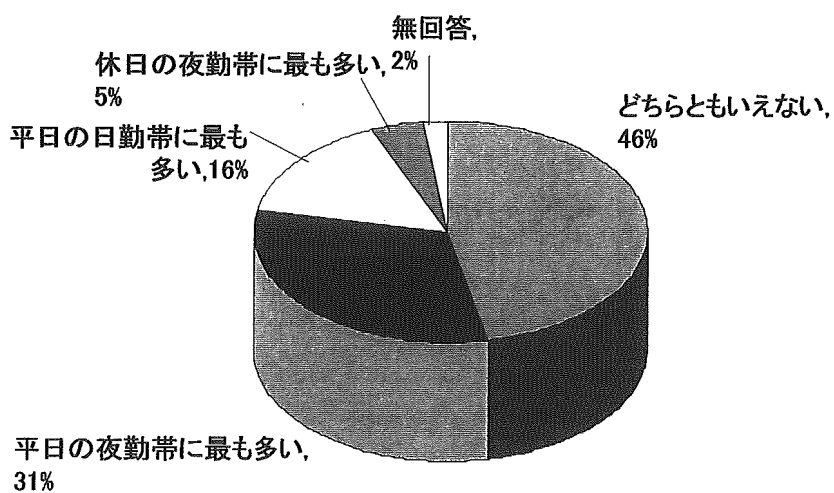




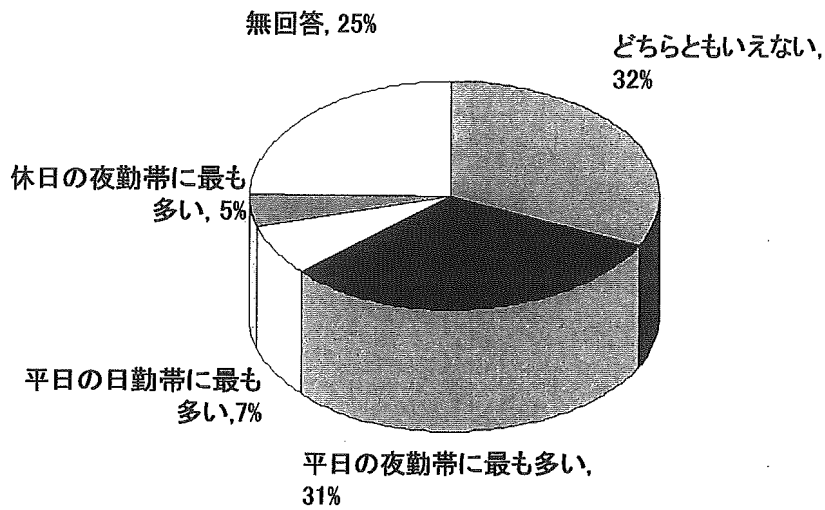
ICUにおけるヒヤリ・ハットの報告者のうち医師の割合はどれぐらいですか



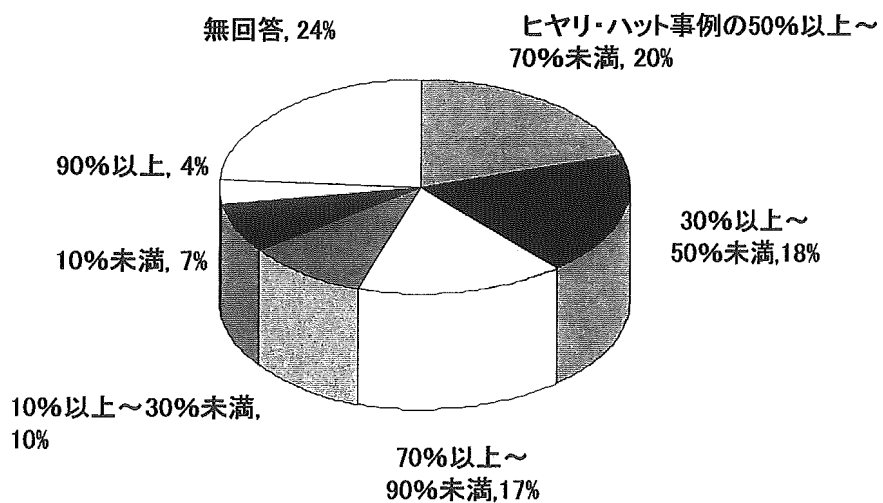
ICUにおけるヒヤリ・ハットの発生時間についておたずねします



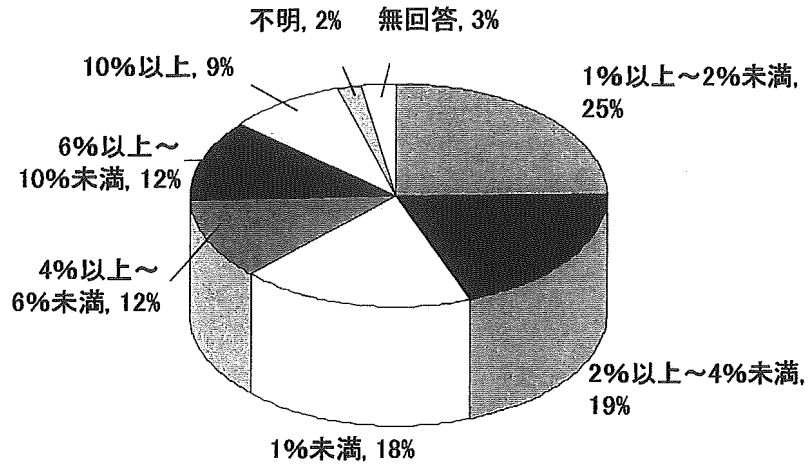
「レベル2」のヒヤリ・ハットの発生時間について  
おたずねします



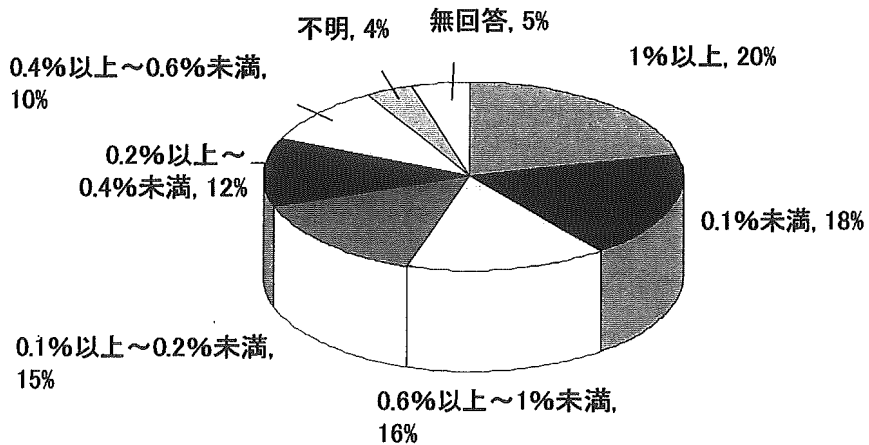
「レベル1」のヒヤリ・ハットの発生頻度（ヒヤリ・ハット事例全体に対する割合）についておたずねします



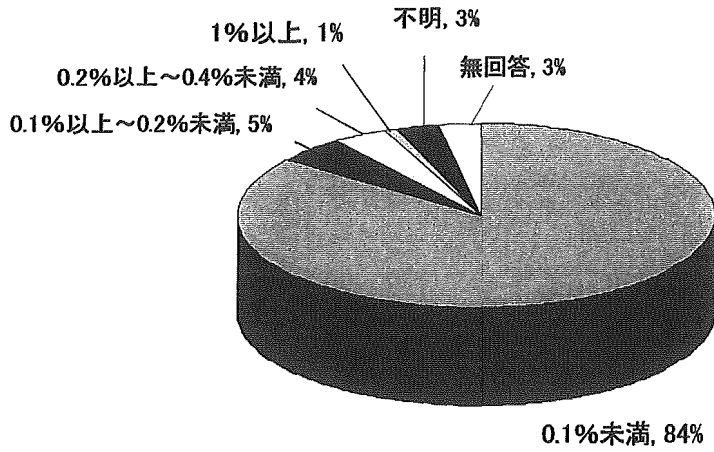
ICUにおけるすべてのヒヤリ・ハット発生率/患者/日はどれくらいですか



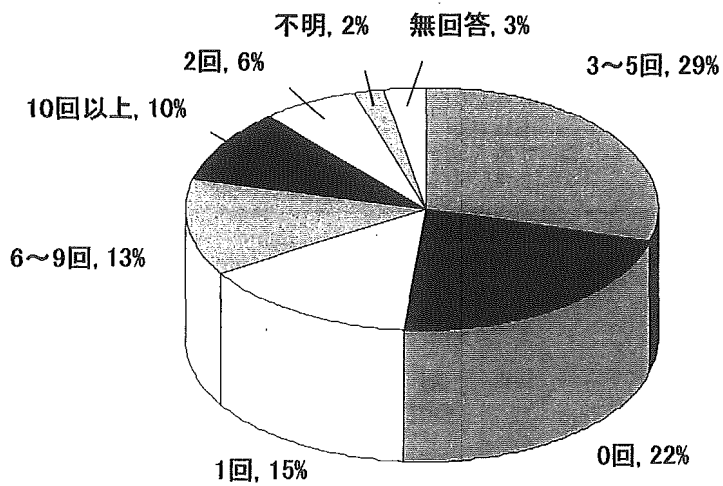
ICUにおける点滴、輸液（輸液剤の選択、流量ミスなどを含む）に関するヒヤリ・ハット発生率/患者/日はどれくらいですか



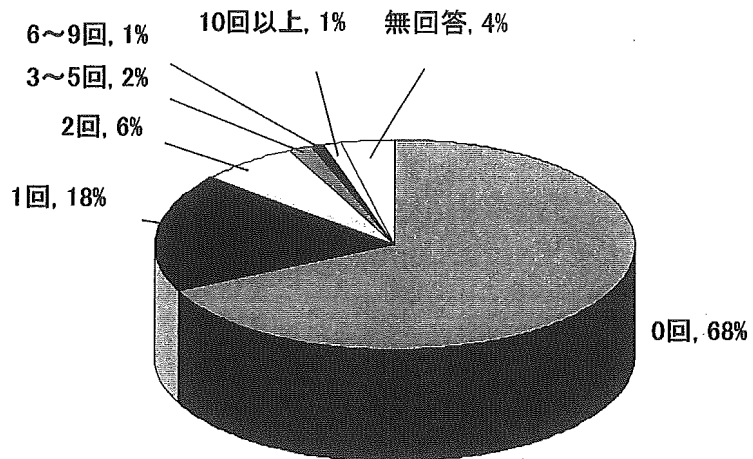
ICUにおける転倒転落に関するヒヤリ・ハット発生率  
/患者/日はどれくらいですか



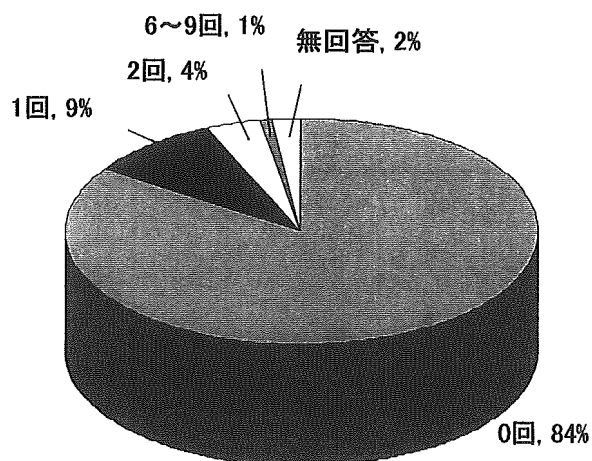
輸液ラインの事故抜去は5ヶ月間にどれくらい  
ありましたか



人工呼吸回路接続不良は5ヶ月間にどれくらいありましたか

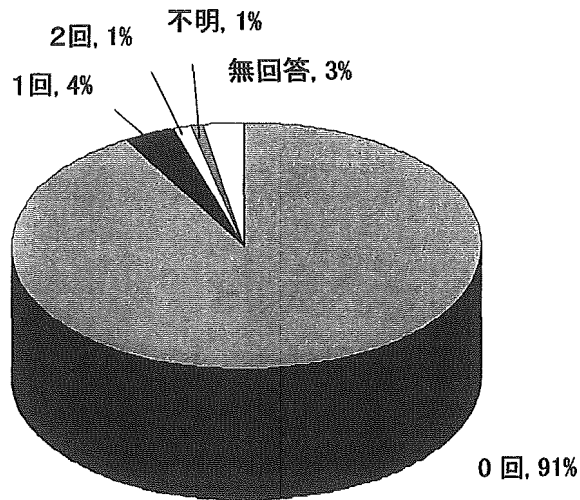


人工呼吸器の停止（電源コンセント、バッテリー、その他、全ての原因を含む）は5ヶ月間にどれくらいありましたか

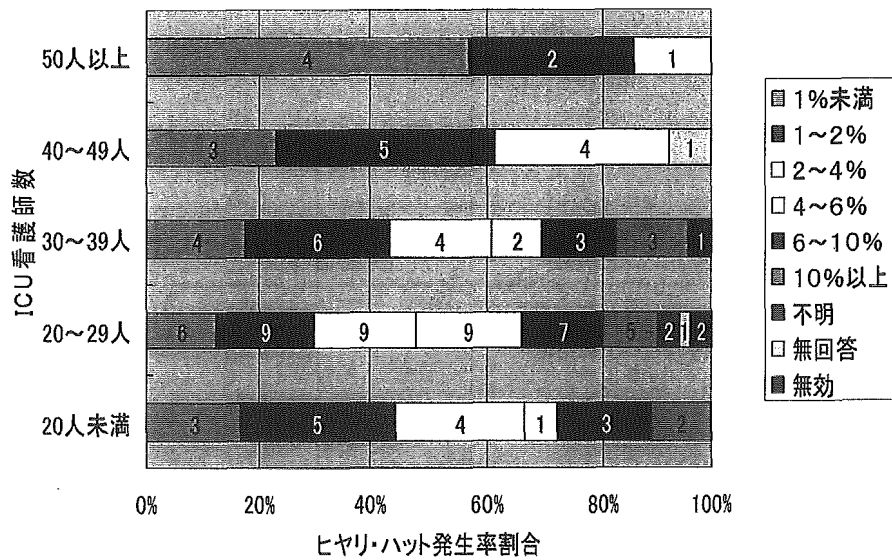




IABPのバルンカテーテル破損は5ヶ月間にどれくらいありましたか



ICUにおけるすべてのヒヤリハット発生率/患者/日



# 集中治療部における 安全対策指針の作成

岡山大学大学院医歯薬学総合研究科  
救急医学専攻分野 氏家良人

## 岡山大学附属病院における集中治療

ICU:8床(すべて集中治療加算)

移植、大手術術後など

…麻酔科科長、麻酔科医

CCU:8床(すべて集中治療加算)

小児心臓外科術後

…心臓外科科長、麻酔科医、心臓外科医

HCU:16床(8床が集中治療加算)

重症救急患者、院内重症患者

…救急部長、救急医