

(96) (97) 抑制 抑制回数、死亡件数	
計算式	延べ抑制患者数 延べ在院患者数
収集期間	年間 (平成 15 年度)
注記	<ul style="list-style-type: none"> 全入院患者を対象とします。 抑制とは物理的な行為をさし、薬剤等による化学的な抑制は対象としません。 抑制の連続、不連続、抑制時間の長短に拘らず、1 日のうち 1 回以上抑制があった場合、1 [人日]とカウントしてください ベッド柵、手袋等も抑制に含まれます。但し今回の調査では 3 歳未満の小児は対象としません。

(98) - (103) 転倒・転落 (総件数、健康傷害別件数、死亡数)	
計算式	転倒・転落 (総数、健康傷害別件数) 延べ在院患者数
収集期間	年間 (平成 15 年度)
	<ul style="list-style-type: none"> 医療施設内で発生した一切の転倒・転落を指す 健康傷害の程度で以下を区別する； 1 傷害を伴わないもの、 2-1：後遺障害を残さず、また在院日数の延長を生じないもの、 2-2：後遺障害を残さないが、在院日数の延長を生じるもの、 2-3：後遺障害を生じ、あるいは死亡にいたるもの

(104) 褥創新規発生患者数	
計算式	褥創新規発生患者数 延べ在院患者数
収集期間	年間 (平成 15 年度)
情報源	院内安全対策室記録等
注記	<ul style="list-style-type: none"> 全入院患者を対象とする 入院患者で入院中に新規に褥瘡が発生した患者をさし、持込み患者は含まない 褥創の程度は問わない

(105) 褥創患者延べ数	
計算式	延べ褥創患者数 延べ在院患者数
収集期間	年間 (平成 15 年度)
情報源	院内安全対策室記録等
注記	<ul style="list-style-type: none"> 全入院患者を対象とする 期間中の褥創患者の延べ数を記入してください。例えば毎月の褥創患者延べ数は把握可能ですが、新規発生患者数が把握困難な場合、この項目を記入してください。 褥創の程度は問わない (104)褥創新規発生患者数を記入している場合、特にこの項目に記入していただく必要はありません。

(106) NAUAP 分類ステージ 4 褥創患者延べ数	
計算式	NAUAP 分類ステージ 4 褥創患者延べ数 延べ在院患者数
収集期間	年間 (平成 15 年度)
情報源	院内安全対策委員会記録 等
注記	<ul style="list-style-type: none"> 全入院患者を対象とする。 期間中、最悪期のステージが NAUAP 分類ステージ 4 の患者延べ数 NAUAP 分類以外の分類、もしくは病院独自の褥創重症度分類を用いている場合は、NAUAP 分類ステージ 4 に相当するステージの患者数を記載し、備考欄に分類及びステージを記入してください NAUAP 分類 ステージ 1：局所の圧迫を取除いても消退しない発赤、紅斑 ステージ 2：真皮にまでとどまる皮膚傷害、すなわち水疱やびらん、浅い潰瘍 ステージ 3：傷害が真皮を越え、皮下脂肪層にまで及ぶ褥瘡 ステージ 4：傷害が筋肉や腱、関節包にまで及ぶ褥瘡

(107)(108) 誤輸血件数	
計算式	$\frac{\text{輸血ミス件数}}{\text{輸血本数}}$
収集期間	年間 (平成 15 年度)
情報源	院内安全対策委員会記録 等
注記	・ 輸血ミスとは ABO 血液型不適合の血液や血液製剤または事前の不適合と判明している血清の投与による溶血性反応事例を指す

(109)(110) 失踪件数、及び失踪に関連した死亡件数	
計算式	事例件数及び死亡件数
収集期間	年間 (平成 15 年度)
情報源	院内安全対策委員会記録 等

(111)(112) 自殺・自殺未遂件数、及び 自殺に関連した死亡件数	
計算式	事例件数及び死亡件数
収集期間	年間 (平成 15 年度)
情報源	院内安全対策委員会記録 等
注記	・ 自傷行為が入所の原因である事例は除く

(113) 労災報告件数	
計算式	$\frac{\text{被災労働者延べ人数}}{\text{全職員の期間中の総労働時間}}$
収集期間	年間 (平成 15 年度)
情報源	労働者死傷病報告(様式第 23 号、24 号、第 97 条関係)
注記	・ 労働安全衛生規則第 97 条に基づき所轄労働基準監督署長に提出した労働者死傷病報告件数 ・ 様式第 23 号及び様式第 24 号により報告した被災労働者延べ人数

(114) 事故報告件数(設備事故)	
計算式	事故報告件数
収集期間	年間 (平成 15 年度)
情報源	労働者死傷病報告(様式第 23 号、24 号、第 97 条関係)
注記	・ 労働安全衛生規則第 96 条に基づき所轄労働基準監督署長に提出した事故報告件数 ・ 様式第 22 号により報告した件数

(115) 刺傷・切創事故件数	
計算式	$\frac{\text{刺傷・切創事故件数}}{\text{総病床数}}$
収集期間	年間 (平成 15 年度)
情報源	院内安全対策委員会記録 等
注記	・ 注射針・カテーテル針等針、薬剤アンプル・ピペット・スライド等ガラス製器材、手術器材、及びその他鋭利な器材による針刺、切創事故をさす。 ・ 全ての医療従事者 (学生を含む) を対象とする

※「備考」欄に記入がない限り、「備考」欄が空白で表示されています。

※「備考」欄は「備考」欄の項目を記載してください。

経費集計表

経費集計表	分子		分母		計算結果(自動)	期間	今日の集計の出所	備考欄
	項目	数値	項目	数値				
(1) 借入金平均返済日 (一般借入金)	借入残高	[A]	借入回数	[A]	自動計算	年間 (H15年度)		
(2) 借入金平均返済日 (借入金)	借入残高	[A]	借入回数	[A]	自動計算	年間 (H15年度)		
(3) 借入金平均返済日 (借入金)	借入残高	[A]	借入回数	[A]	自動計算	年間 (H15年度)		
(4) 借入金平均返済日 (借入金)	借入残高	[A]	借入回数	[A]	自動計算	年間 (H15年度)		
(5) 借入金平均返済日 (借入金)	借入残高	[A]	借入回数	[A]	自動計算	年間 (H15年度)		

注: 借入金平均返済日(借入金)は借入金残高を借入回数で割った値を指します。

経費集計表	分子		分母		計算結果(自動)	期間	今日の集計の出所	備考欄
	項目	数値	項目	数値				
(6) 借入金平均返済日 (借入金)	借入残高	[A]	借入回数	[A]	自動計算	年間 (H15年度)		
(7) 借入金平均返済日 (借入金)	借入残高	[A]	借入回数	[A]	自動計算	年間 (H15年度)		
(8) 借入金平均返済日 (借入金)	借入残高	[A]	借入回数	[A]	自動計算	年間 (H15年度)		
(9) 借入金平均返済日 (借入金)	借入残高	[A]	借入回数	[A]	自動計算	年間 (H15年度)		

注: 借入金平均返済日(借入金)は借入金残高を借入回数で割った値を指します。

経費集計表	分子		分母		計算結果(自動)	期間	今日の集計の出所	備考欄
	項目	数値	項目	数値				
(10) 借入金平均返済日 (借入金)	借入残高	[A]	借入回数	[A]	自動計算	年間 (H15年度)		
(11) 借入金平均返済日 (借入金)	借入残高	[A]	借入回数	[A]	自動計算	年間 (H15年度)		

注: 借入金平均返済日(借入金)は借入金残高を借入回数で割った値を指します。

注: 借入金平均返済日(借入金)は借入金残高を借入回数で割った値を指します。

注: 借入金平均返済日(借入金)は借入金残高を借入回数で割った値を指します。

注: 借入金平均返済日(借入金)は借入金残高を借入回数で割った値を指します。

注: 借入金平均返済日(借入金)は借入金残高を借入回数で割った値を指します。

経費集計表	分子		分母		計算結果(自動)	期間	今日の集計の出所	備考欄
	項目	数値	項目	数値				
(12) 借入金平均返済日 (借入金)	借入残高	[A]	借入回数	[A]	自動計算	年間 (H15年度)		
(13) 借入金平均返済日 (借入金)	借入残高	[A]	借入回数	[A]	自動計算	年間 (H15年度)		
(14) 借入金平均返済日 (借入金)	借入残高	[A]	借入回数	[A]	自動計算	年間 (H15年度)		
(15) 借入金平均返済日 (借入金)	借入残高	[A]	借入回数	[A]	自動計算	年間 (H15年度)		

注: 借入金平均返済日(借入金)は借入金残高を借入回数で割った値を指します。

注: 借入金平均返済日(借入金)は借入金残高を借入回数で割った値を指します。

経費集計表	分子		分母		計算結果(自動)	期間	今日の集計の出所	備考欄
	項目	数値	項目	数値				
(16) 借入金平均返済日 (借入金)	借入残高	[A]	借入回数	[A]	自動計算	年間 (H15年度)		
(17) 借入金平均返済日 (借入金)	借入残高	[A]	借入回数	[A]	自動計算	年間 (H15年度)		
(18) 借入金平均返済日 (借入金)	借入残高	[A]	借入回数	[A]	自動計算	年間 (H15年度)		
(19) 借入金平均返済日 (借入金)	借入残高	[A]	借入回数	[A]	自動計算	年間 (H15年度)		

注: 借入金平均返済日(借入金)は借入金残高を借入回数で割った値を指します。

注: 借入金平均返済日(借入金)は借入金残高を借入回数で割った値を指します。

注: 借入金平均返済日(借入金)は借入金残高を借入回数で割った値を指します。

注: 借入金平均返済日(借入金)は借入金残高を借入回数で割った値を指します。

数値をご記入ください。*「有無」はプルダウン式になっています。
※シート間の参照は「ワークシート」→「参照」→「シート名」の順番で入力してください。

図表2 入カセット
病院特性指標
(情報システム)

図表項目	分子		分母	計算結果 (自動)	期間	今回の測定期間	情報源	今回の情報の出所	備考欄
	1患者1カルテ制実施の有無 (注1)	ICD-10による病名コーディングの有無							
(20) 1患者1カルテ制実施の有無 (注1)	[有無]	[有無]	+	0	平成16年11月1日時点		医務情報部 等		
(21) ICD-10コーディングの有無	[有無]	[有無]	+	0	平成16年11月1日時点		医務情報部 等		
(22) 処置コーディングの有無	[有無]	[有無]	+	0	平成16年11月1日時点		医務情報部 等		
(23) 手術コーディングの有無	[有無]	[有無]	+	0	平成16年11月1日時点		医務情報部 等		
(24) 診療情報管理に専従する者の数	[数]	[数]	+	0	平成16年11月1日時点		医務情報部 等		
(25) うち、診療情報管理士の数	[数]	[数]	+	0	平成16年11月1日時点		管理課 等		

注1:1患者1カルテ制は、入院、外来のいずれが当てはまれば適用されます。(1)患者に対して診療科目を超えて共通のID番号が付けられている。(2)カルテが病室単位で管理されている。

(ヒヤリハット報告)

図表項目	分子		分母	計算結果 (自動)	期間	今回の測定期間	情報源	今回の情報の出所	備考欄
	ヒヤリハット報告 (入院)	ヒヤリハット報告 (外来)							
(26) ヒヤリハット報告 (入院) (注1)	[件]	[件]	+	自動計算	年間 (H15年度)		厚生労働省医療安全対策ネットワーク 労働安全衛生部 等		
(27) ヒヤリハット報告 (外来) (注1)	[件]	[件]	+	自動計算	年間 (H15年度)		厚生労働省医療安全対策ネットワーク 労働安全衛生部 等		
(27) ヒヤリハット報告 (注2)	[件]	[件]	+	自動計算	年間 (H15年度)		厚生労働省医療安全対策ネットワーク 労働安全衛生部 等		

注1:1患者1カルテ制実施の有無(注1)は、17月に入院した患者(17月より前)から入院している患者を減らすこと、クリニカルパスの適用となった患者の数を減らすこと、入院時からの退院数を減らすこと、退院時の別は問いません。

注2:入カセットの名称が変更された場合は、各項目の計算値が0に設定されます。

(患者相談)

図表項目	分子		分母	計算結果 (自動)	期間	今回の測定期間	情報源	今回の情報の出所	備考欄
	クリニカルパス作成項目数	クリニカルパス適用患者数							
(28) クリニカルパス作成項目数	[数]	[数]	+	0	平成16年11月1日時点				
(28) クリニカルパス適用患者数 (注1)	[数]	[数]	+	自動計算	平成16年11月17月期間				

注1:クリニカルパスの適用患者数(入院時)は、17月に入院した患者(17月より前)から入院している患者を減らすこと、クリニカルパスの適用となった患者の数を減らすこと、入院時からの退院数を減らすこと、退院時の別は問いません。

(患者相談)

図表項目	分子		分母	計算結果 (自動)	期間	今回の測定期間	情報源	今回の情報の出所	備考欄
	患者からの相談件数	患者からの相談件数							
(30) 患者相談設置の有無 (注1)	[有無]	[有無]	+	0	平成16年11月1日時点				
(32) 患者からの相談件数 (注2、3)	[件]	[件]	+	自動計算	年間 (H15年度)		ソーシャルワーク業務記録等		

注1:相談窓口の設置は、17月に入院した患者(17月より前)から入院している患者を減らすこと、相談窓口の設置となった患者の数を減らすこと、入院時からの退院数を減らすこと、退院時の別は問いません。

注2:ソーシャルワーク業務記録等に関する情報は、ソーシャルワーク業務記録等から取得します。

注3:1人相談者外来患者の別は問わない。

(部門別の評価)

項目別	算定方法	分子		分母		計算処理(自動)	期間	情報源	年度の情報の出所	備考欄
		分子	分母	分子	分母					
(33) プレアポイント報告件数 (注1)		プレアポイント報告件数 (件)		処方箋処方件数 (件)		自動計算	年間 (H15年度)	プレアポイント報告記録、薬剤師記録		
(34) 薬剤管理指導件数 (注2)		薬剤管理指導認定件数 (件)		処方箋処方件数 (件)		自動計算	年間 (H15年度)	薬剤管理指導記録、医師記録		
(35) 麻薬管理指導件数 (注2-1)		麻薬管理指導認定件数 (件)		処方箋処方件数 (件)		自動計算	年間 (H15年度)	薬剤管理指導記録、医師記録		
(36) 退院時服薬指導件数 (注2-2)		退院時服薬指導件数 (件)		処方箋処方件数 (件)		自動計算	年間 (H15年度)	薬剤管理指導記録、医師記録		
(37) 院外処方箋発行率		院外処方箋発行件数 (件)		処方箋処方件数 (件)		自動計算	年間 (H15年度)	薬剤師記録、医師記録		
(38) 7種以上の新剤種処方件数 (注3)		7種以上の新剤種処方件数 (件)		処方箋処方件数 (件)		自動計算	年間 (H15年度)	薬剤師記録、医師記録		
(39) CT検査依頼件数(外部医療機関から) (注4)		CT検査依頼件数(外部医療機関から) (件)		処方箋処方件数 (件)		0	年間 (H15年度)			
(40) MRI検査依頼件数(外部医療機関から) (注4)		MRI検査依頼件数(外部医療機関から) (件)		処方箋処方件数 (件)		0	年間 (H15年度)			
(43) CT予約待ち日数 (注6)		CT予約待ち日数 (日)		予約診療実施患者数 (人)		自動計算	診療年度毎の任意の2週間	予約システム等		
(44) MRI予約待ち日数 (注6)		MRI予約待ち日数 (日)		予約診療実施患者数 (人)		自動計算	診療年度毎の任意の2週間	予約システム等		
(45) 放射線検査回数		放射線検査回数 (回)		診療回数 (回)		自動計算	平成16年11月1日時点			
(46) 無		放射線検査回数 (回)		診療回数 (回)		0	平成16年11月1日時点			
(47) 全ての手術病理検体の実施有無 (注10)		全ての手術病理検体の実施有無 (件)		手術回数 (回)		0	平成16年11月1日時点			
(48) CPC (臨床病理検体) の検出件数(注7)		CPC (臨床病理検体) の検出件数(件)		手術回数 (回)		0	年間 (H15年度)			
(49) NST (栄養サポートチーム) の有無(注8)		NSTの有無 (件)		手術回数 (回)		0	平成16年11月1日時点			
(50) 認定看護師数 (注9)		認定看護師数 (人)		全看護師数 (人)		自動計算	平成16年11月1日時点			
(51) 専門看護師数 (注9)		専門看護師数 (人)		全看護師数 (人)		自動計算	平成16年11月1日時点			

注1: プレアポイント報告件数は、薬剤師が薬剤師に直接報告し、医師の不在時(休職中、育児休業中)を除き、診療年度毎に報告された報告件数を指します。

注2: 薬剤管理指導件数は、薬剤師が薬剤師に直接報告し、医師の不在時(休職中、育児休業中)を除き、診療年度毎に報告された報告件数を指します。

注3: 7種以上の新剤種処方件数は、薬剤師が薬剤師に直接報告し、医師の不在時(休職中、育児休業中)を除き、診療年度毎に報告された報告件数を指します。

注4: CT検査依頼件数(外部医療機関から)は、以下の点を満たす場合に算入されます。(1) 患者サポートチームを創設し、報告されていること。(2) 患者による認定を要していること。なお、「有」の場合は、薬剤師に認定要件を記入してください。

注5: MRI検査依頼件数(外部医療機関から)は、以下の点を満たす場合に算入されます。(1) 患者サポートチームを創設し、報告されていること。(2) 患者による認定を要していること。なお、「有」の場合は、薬剤師に認定要件を記入してください。

注6: CT予約待ち日数は、予約待ち日数(0日)とし、予約待ち日数を算入しない。

注7: CPC (臨床病理検体) の検出件数は、検出された検出件数を指します。

注8: NST (栄養サポートチーム) の有無は、以下の点を満たす場合に算入されます。(1) 患者サポートチームを創設し、報告されていること。(2) 患者による認定を要していること。なお、「有」の場合は、薬剤師に認定要件を記入してください。

注9: 認定看護師数は、認定看護師数を指します。

注10: 全ての手術病理検体の実施有無は、全ての手術病理検体の実施有無を指します。

調査票記入ガイド

疾病成算指標
(疾病単位での算出)

数値をご記入ください。「有無」はプルダウン式になっております。
※シートの最上欄は「病種」「手術」の属性情報で検索可能です。

臨床指標	分子	分母	計算結果 (自動)	期間	今回の測定期間	情報照	今回の情報の出	備考欄
(52) 疾患別平均在院日数	当該疾患入院患者の延べ在院日数	当該疾患通院患者数	自動計算	年間 (H15年度)	年間 (H15年度)			
(53) 疾患別平均在院日数	当該疾患入院患者の延べ在院日数	当該疾患通院患者数	自動計算	年間 (H15年度)	年間 (H15年度)			
(54) 疾患別平均在院日数	当該疾患入院患者の延べ在院日数	当該疾患通院患者数	自動計算	年間 (H15年度)	年間 (H15年度)			
(55) 疾患別平均在院日数	当該疾患入院患者の延べ在院日数	当該疾患通院患者数	自動計算	年間 (H15年度)	年間 (H15年度)			
(56) 疾患別平均在院日数	当該疾患入院患者の延べ在院日数	当該疾患通院患者数	自動計算	年間 (H15年度)	年間 (H15年度)			
(57) 疾患別死亡亡率	当該疾患の死亡通院患者数	当該疾患通院患者数	自動計算	年間 (H15年度)	年間 (H15年度)			
(58) 疾患別死亡亡率	当該疾患の死亡通院患者数	当該疾患通院患者数	自動計算	年間 (H15年度)	年間 (H15年度)			
(59) 疾患別死亡亡率	当該疾患の死亡通院患者数	当該疾患通院患者数	自動計算	年間 (H15年度)	年間 (H15年度)			
(60) 疾患別死亡亡率	当該疾患の死亡通院患者数	当該疾患通院患者数	自動計算	年間 (H15年度)	年間 (H15年度)			
(61) 疾患別死亡亡率	当該疾患の死亡通院患者数	当該疾患通院患者数	自動計算	年間 (H15年度)	年間 (H15年度)			
(62) 再入院率	当該疾患の死亡通院患者数	当該疾患通院患者数	自動計算	年間 (H15年度)	年間 (H15年度)			
(63) 再入院率	当該疾患の死亡通院患者数	当該疾患通院患者数	自動計算	年間 (H15年度)	年間 (H15年度)			
(64) 再入院率	当該疾患の死亡通院患者数	当該疾患通院患者数	自動計算	年間 (H15年度)	年間 (H15年度)			
(65) 再入院率	当該疾患の死亡通院患者数	当該疾患通院患者数	自動計算	年間 (H15年度)	年間 (H15年度)			
(66) 再入院率	当該疾患の死亡通院患者数	当該疾患通院患者数	自動計算	年間 (H15年度)	年間 (H15年度)			
(67) 再入院率	当該疾患の死亡通院患者数	当該疾患通院患者数	自動計算	年間 (H15年度)	年間 (H15年度)			

※疾患の定義は入カママニュアルを参照してください

(手術・非手術に限定した指標)

臨床指標	分子	分母	計算結果 (自動)	期間	今回の測定期間	情報照	今回の情報の出	備考欄
(68) 疾患別非手術死亡亡率	当該疾患で手術を受けていない患者のうち死亡通院患者数	当該疾患の手術を受けていない患者数	自動計算	年間 (H15年度)	年間 (H15年度)			
(69) 疾患別非手術死亡亡率	当該疾患で手術を受けていない患者のうち死亡通院患者数	当該疾患の手術を受けていない患者数	自動計算	年間 (H15年度)	年間 (H15年度)			
(70) 疾患別手術死亡亡率	当該疾患で手術を受けた患者のうち死亡通院患者数	当該疾患の手術を受けた患者数	自動計算	年間 (H15年度)	年間 (H15年度)			
(71) 疾患別手術死亡亡率	当該疾患で手術を受けた患者のうち死亡通院患者数	当該疾患の手術を受けた患者数	自動計算	年間 (H15年度)	年間 (H15年度)			
(72) 疾患別手術死亡亡率	当該疾患で手術を受けた患者のうち死亡通院患者数	当該疾患の手術を受けた患者数	自動計算	年間 (H15年度)	年間 (H15年度)			
(73) 疾患別手術死亡亡率	当該疾患で手術を受けた患者のうち死亡通院患者数	当該疾患の手術を受けた患者数	自動計算	年間 (H15年度)	年間 (H15年度)			
(74) 疾患別手術死亡亡率	当該疾患で手術を受けた患者のうち死亡通院患者数	当該疾患の手術を受けた患者数	自動計算	年間 (H15年度)	年間 (H15年度)			
(75) 疾患別手術死亡亡率	当該疾患で手術を受けた患者のうち死亡通院患者数	当該疾患の手術を受けた患者数	自動計算	年間 (H15年度)	年間 (H15年度)			
(76) 疾患別手術死亡亡率	当該疾患で手術を受けた患者のうち死亡通院患者数	当該疾患の手術を受けた患者数	自動計算	年間 (H15年度)	年間 (H15年度)			
(77) 疾患別手術死亡亡率	当該疾患で手術を受けた患者のうち死亡通院患者数	当該疾患の手術を受けた患者数	自動計算	年間 (H15年度)	年間 (H15年度)			
(78) 疾患別手術死亡亡率	当該疾患で手術を受けた患者のうち死亡通院患者数	当該疾患の手術を受けた患者数	自動計算	年間 (H15年度)	年間 (H15年度)			
(79) 疾患別手術死亡亡率	当該疾患で手術を受けた患者のうち死亡通院患者数	当該疾患の手術を受けた患者数	自動計算	年間 (H15年度)	年間 (H15年度)			
(80) 疾患別手術死亡亡率	当該疾患で手術を受けた患者のうち死亡通院患者数	当該疾患の手術を受けた患者数	自動計算	年間 (H15年度)	年間 (H15年度)			
(81) 疾患別手術死亡亡率	当該疾患で手術を受けた患者のうち死亡通院患者数	当該疾患の手術を受けた患者数	自動計算	年間 (H15年度)	年間 (H15年度)			
(82) 疾患別手術死亡亡率	当該疾患で手術を受けた患者のうち死亡通院患者数	当該疾患の手術を受けた患者数	自動計算	年間 (H15年度)	年間 (H15年度)			
(83) 疾患別手術死亡亡率	当該疾患で手術を受けた患者のうち死亡通院患者数	当該疾患の手術を受けた患者数	自動計算	年間 (H15年度)	年間 (H15年度)			
(84) 疾患別手術死亡亡率	当該疾患で手術を受けた患者のうち死亡通院患者数	当該疾患の手術を受けた患者数	自動計算	年間 (H15年度)	年間 (H15年度)			

注: 「術前日数」とは、入院日を超算日(0日目)とし、当該入院の最初の手術日を起算日(0日目)とし、退院日を起算日(0日目)とし、退院日-手術実施日
注: 「術後日数」とは、当該入院の最後の手術日を起算日(0日目)とし、退院日を起算日(0日目)とし、退院日-手術実施日
※疾患の定義は入カママニュアルを参照してください
※手術はICDコードで判断してください

臨床指標

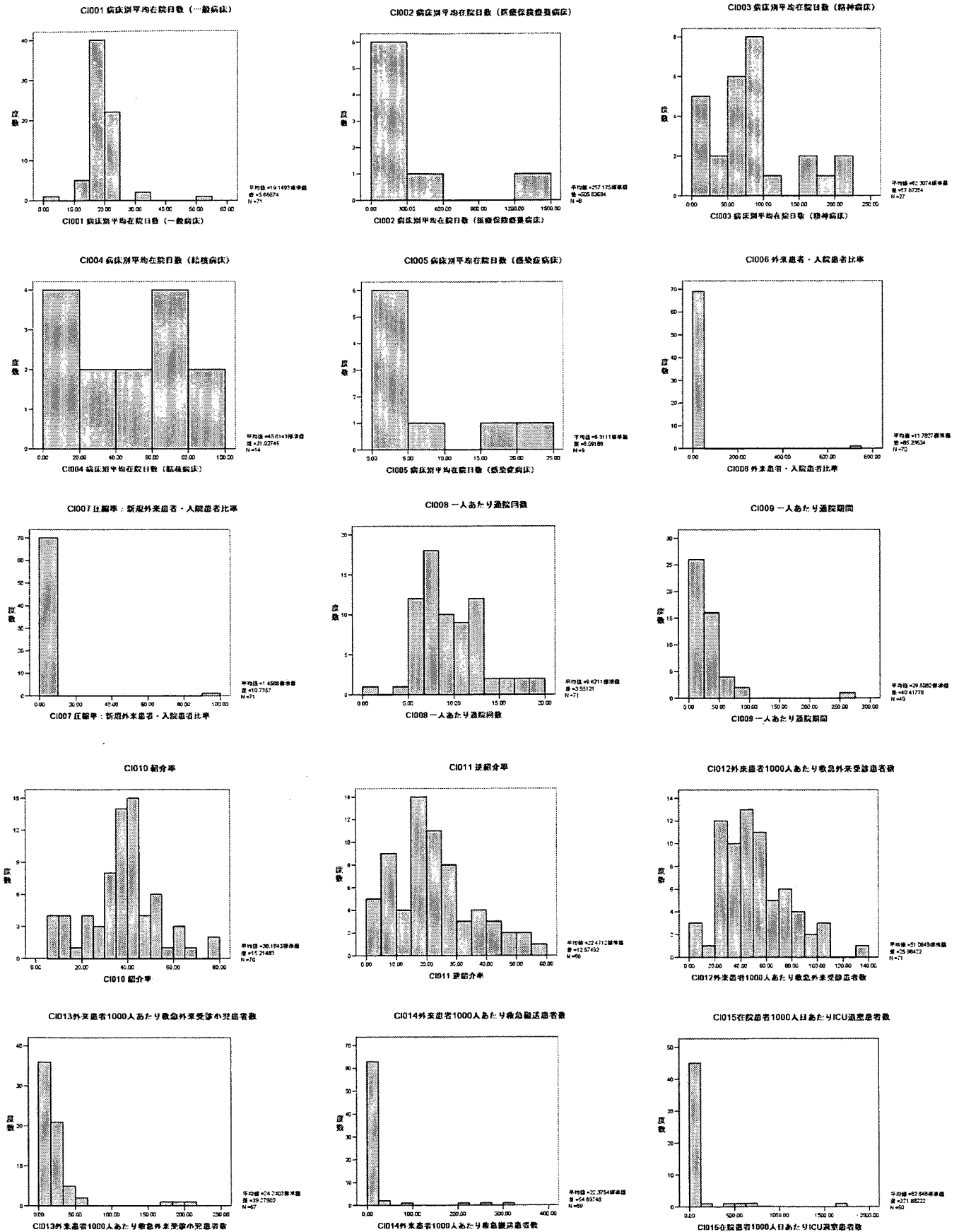
臨床指標	分子	分母	計算結果 (自動)	期間	今回の測定期間	情報照	今回の情報の出	備考欄
(85) 出生時体重別新生児死	出生時体重別新生児死	出生時体重別新生児数	自動計算	年間 (H15年度)	年間 (H15年度)			
(86) 出生時体重別新生児死	出生時体重別新生児死	出生時体重別新生児数	自動計算	年間 (H15年度)	年間 (H15年度)			
(87) 出生時体重別新生児死	出生時体重別新生児死	出生時体重別新生児数	自動計算	年間 (H15年度)	年間 (H15年度)			
(88) 希至切開率	希至切開件数	希至切開患者数	自動計算	年間 (H15年度)	年間 (H15年度)			

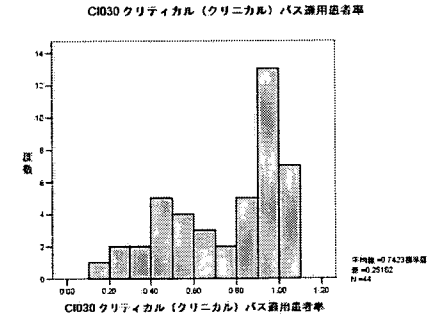
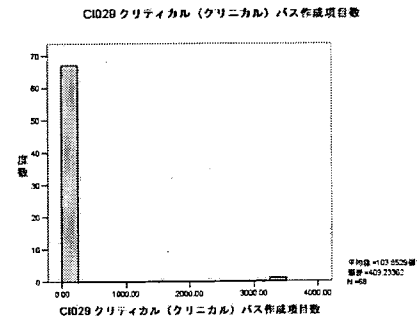
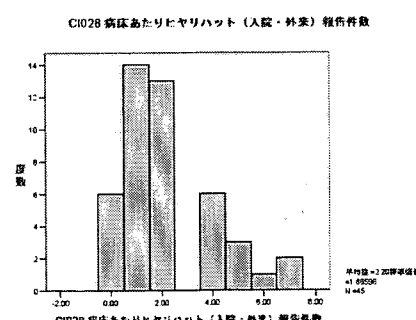
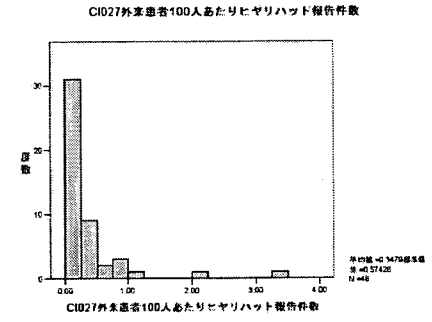
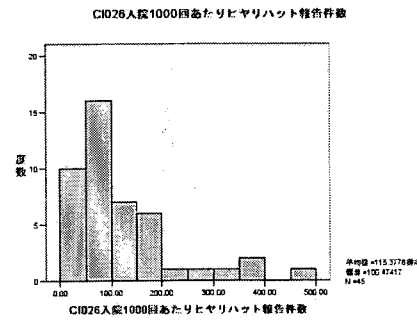
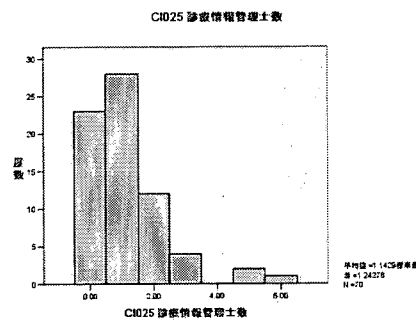
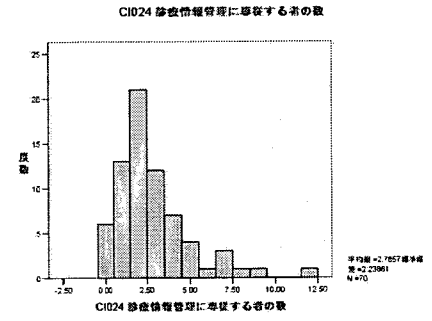
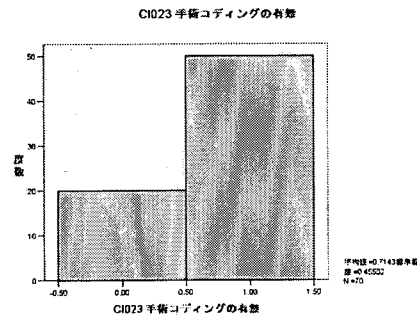
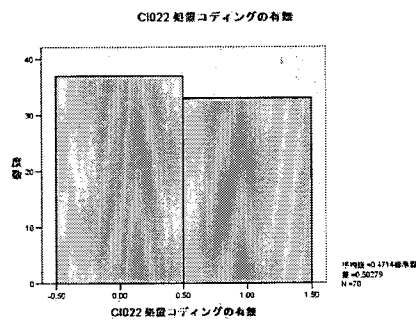
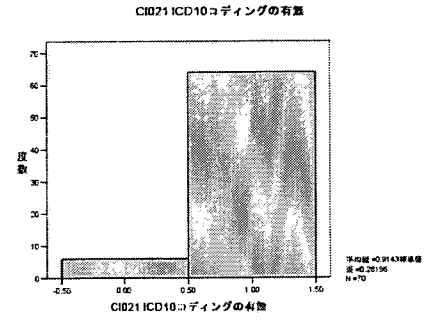
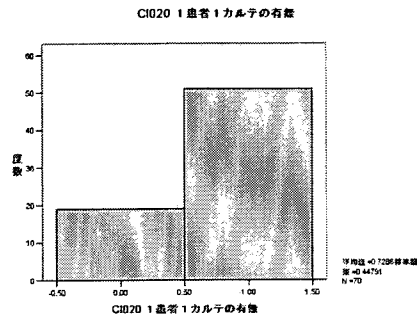
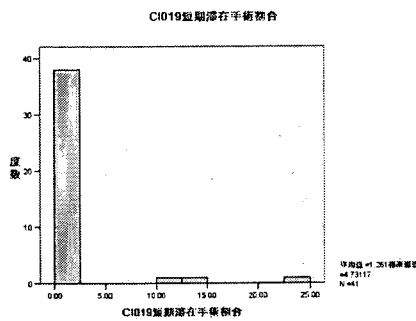
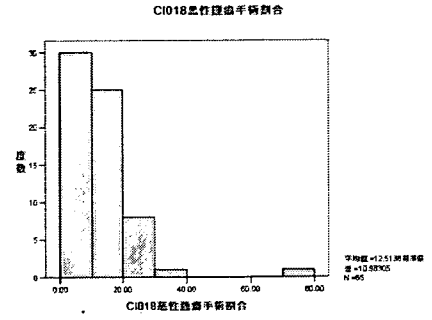
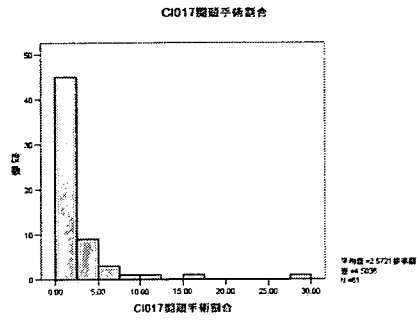
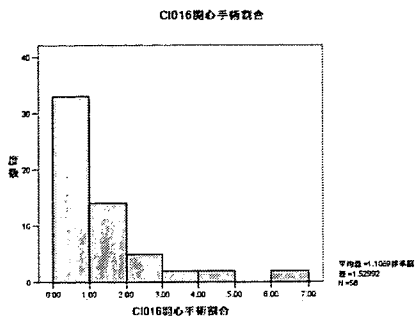
※(85)(86)(87)他出生体重は皆まない。死産は皆まない。

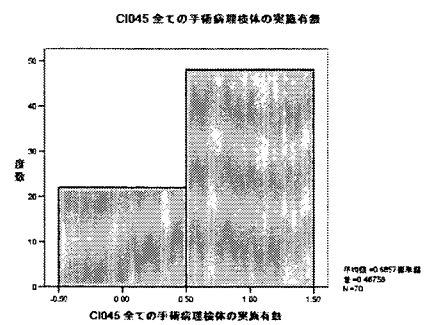
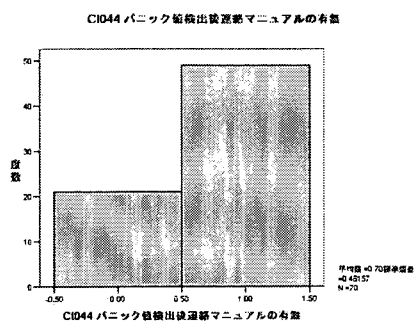
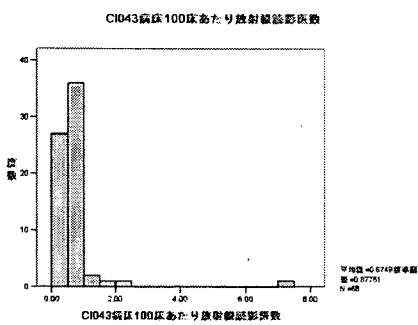
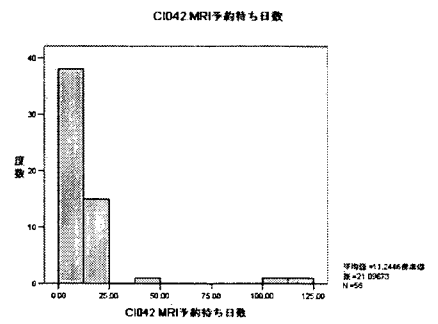
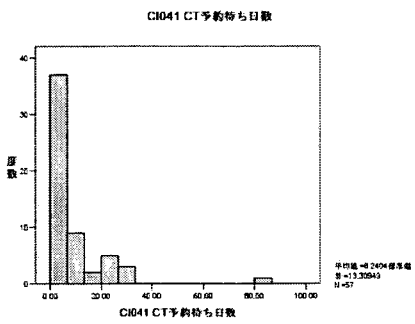
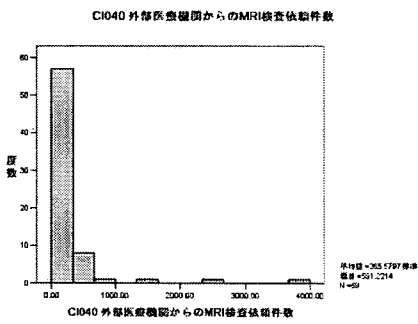
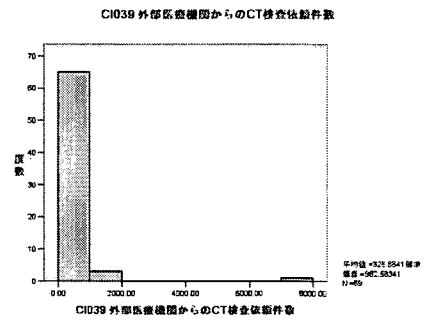
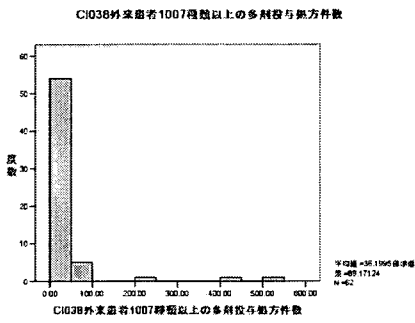
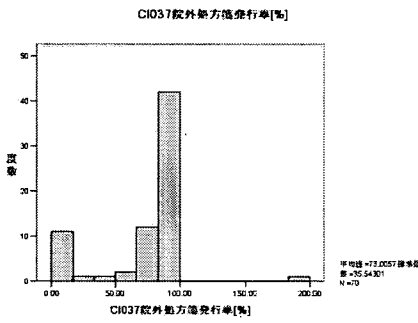
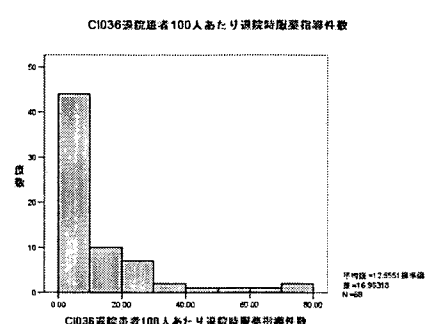
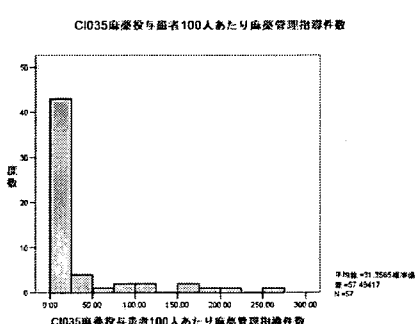
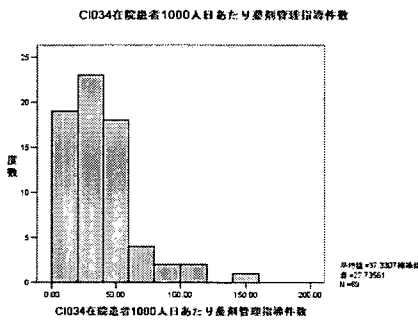
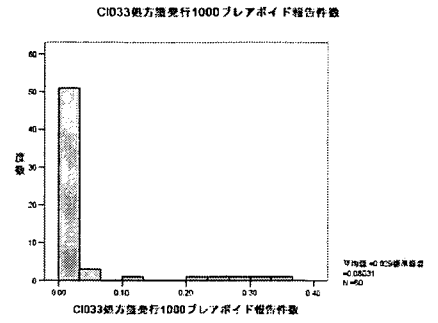
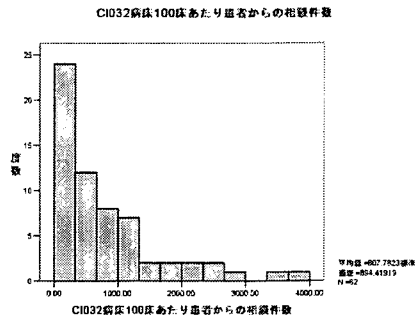
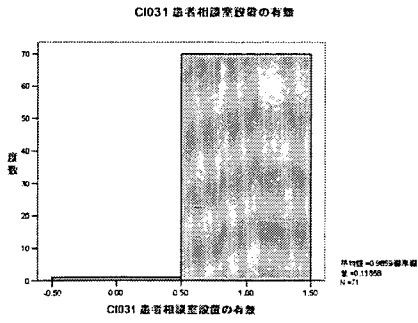
1. 指標一覧

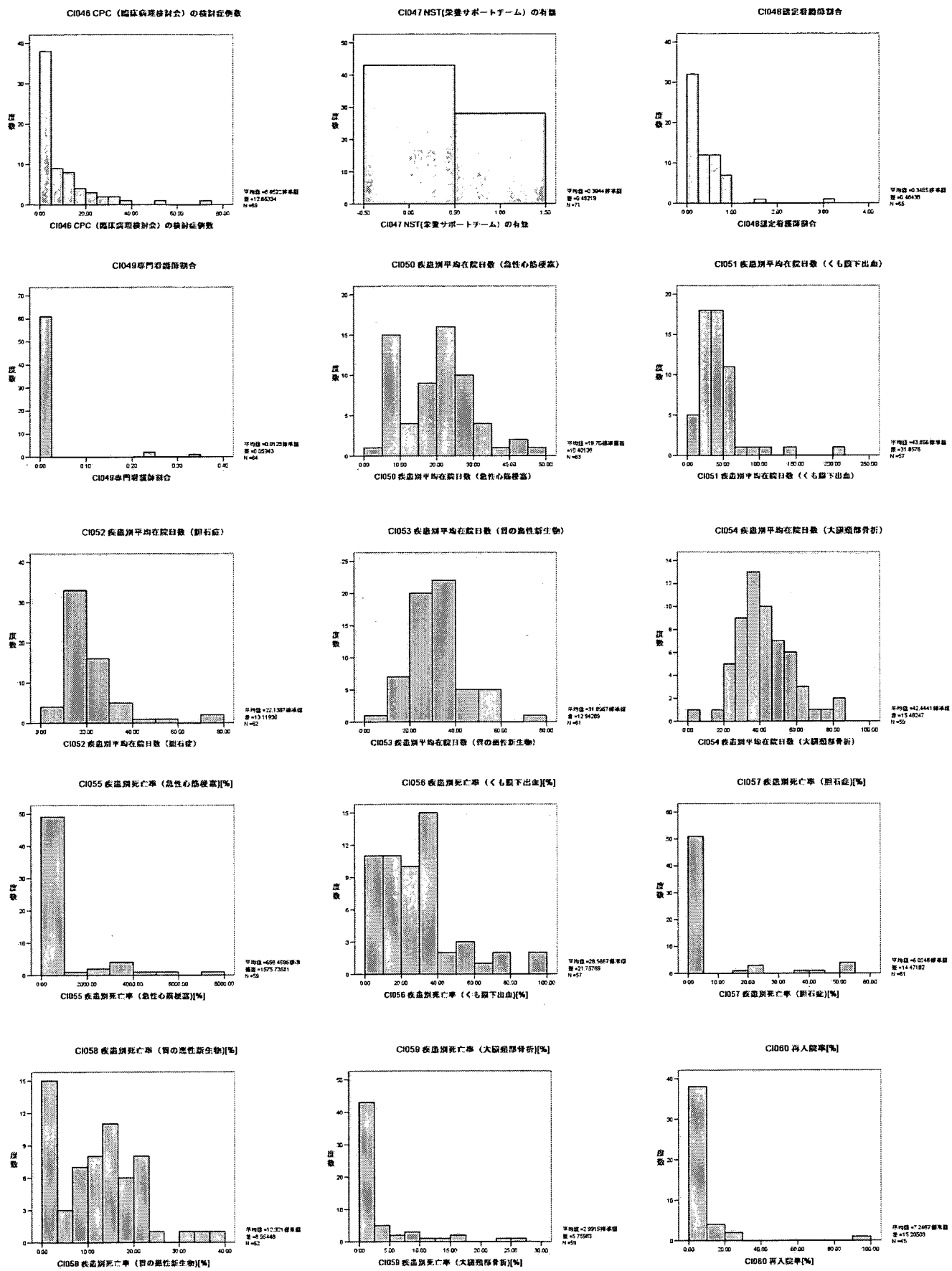
臨床指標		分子	分母
(1)	病床別平均在院日数 (一般病床)	延べ在院患者数	(新入院患者数+退院患者数) × (1/2)
(2)	病床別平均在院日数 (医療保険療養病床)	延べ在院患者数	(新入院患者数+退院患者数) × (1/2)
(3)	病床別平均在院日数 (精神病床)	延べ在院患者数	(新入院患者数+退院患者数) × (1/2)
(4)	病床別平均在院日数 (新技術病床)	延べ在院患者数	(新入院患者数+退院患者数) × (1/2)
(5)	病床別平均在院日数 (療養病床)	延べ在院患者数	(新入院患者数+退院患者数) × (1/2)
(6)	外来患者入院患者比率	延べ外来患者数	延べ入院患者数
(7)	圧縮率: 新規外来患者入院患者比率	新規外来患者数	延べ入院患者数
(8)	一人あたり通院回数	延べ外来患者数	新規外来患者数
(9)	一人あたり通院期間	前日診療日から延べ日数	延べ外来患者数
(10)	紹介介	文書により紹介された初診患者数	初診患者数
(11)	逆紹介	文書により逆紹介した患者数	初診患者数
(12)	救急外来受診患者数	救急外来受診患者数	延べ外来患者数
(13)	うち、救急外来受診小児(15歳未満)患者数	救急外来受診小児(15歳未満)患者数	延べ外来患者数
(14)	救急搬送患者数	救急搬送患者数	延べ救急外来受診患者数
(15)	ICU入室患者数	ICU入室患者数	延べ入院患者数
(16)	開心術数	開心手術件数	全手術件数
(17)	開腹術数	開腹手術件数	全手術件数
(18)	悪性腫瘍手術数	悪性腫瘍手術件数	全手術件数
(19)	短期滞在手術件数	短期滞在手術件数	全手術件数
(20)	1患者1カルテの有無	1患者1カルテの有無	[有無]
(21)	ICD-10コーディングの有無	ICD-10による傷病名コーディングの有無	[有無]
(22)	処置コーディングの有無	ICD-9CM, SNOMED, ICPMによる処置名コーディングの有無	[有無]
(23)	手術コーディングの有無	ICD-9CM, SNOMED, ICPMによる手術名コーディングの有無	[有無]
(24)	診療情報管理に専任する者の数	診療情報管理に専任する者の数	[人]
(25)	うち、診療情報管理士数	診療情報管理士数	[人]
(26)	ヒヤリハット報告(入院)	ヒヤリハット報告件数(入院)	退院患者数
(27)	ヒヤリハット報告(外来)	ヒヤリハット報告件数(外来)	延べ外来患者数
(28)	クリニカルパス作成項目数	クリニカルパス作成項目数	[項目]
(29)	クリニカルパス適用患者数	クリニカルパス適用患者数	バス対象患者数
(30)	患者相談室設置の有無	患者相談室設置の有無	[有無]
(31)	患者からの相談件数	相談件数	退院患者数
(32)	フレアポイド報告件数	フレアポイド報告件数	処方箋総発行枚数
(33)	薬剤管理指導件数	薬剤管理指導算定延べ件数	延べ入院患者数
(34)	麻薬管理指導件数	麻薬管理指導加算延べ件数	麻薬投与患者数
(35)	退院時服薬指導件数	退院時服薬指導件数	退院患者数
(36)	院外処方箋発行率	院外処方箋発行枚数	処方箋総発行枚数
(37)	7種類以上の多剤投与処方件数	延べ多剤処方外来患者数	延べ外来患者数
(38)	CT検査依頼件数(外部医療機関へ)	外部医療機関へのCT検査依頼件数	[件]
(39)	MRI検査依頼件数(外部医療機関へ)	外部医療機関へのMRI検査依頼件数	[件]
(40)	CT予約待ち日数	延べ予約待ち日数	予約診療実施患者数
(41)	MRI予約待ち日数	延べ予約待ち日数	予約診療実施患者数
(42)	放射線検査数	放射線検査数	診療床数
(43)	パニック(異常)値検出後連絡マニュアルの有無	異常値検出後連絡マニュアルの有無	[有無]
(44)	全ての手術病理検体の実施有無	全ての手術病理検体の実施有無	[有無]
(45)	OPC(臨床病理検体)の検診件数	OPC(臨床病理カンファレンス)における検診件数	[件数]
(46)	NST(薬業サポートチーム)の有無	NSTの有無	[有無]
(47)	認定看護師数	認定看護師数	全看護師数
(48)	専門看護師数	専門看護師数	全看護師数
(49)	疾患別平均在院日数	当該疾患退院患者の延べ在院日数	当該疾患退院患者数
(50)	疾患別平均在院日数	当該疾患退院患者の延べ在院日数	当該疾患退院患者数
(51)	疾患別平均在院日数	当該疾患退院患者の延べ在院日数	当該疾患退院患者数
(52)	疾患別平均在院日数	当該疾患退院患者の延べ在院日数	当該疾患退院患者数
(53)	疾患別平均在院日数	当該疾患退院患者の延べ在院日数	当該疾患退院患者数
(54)	疾患別平均在院日数	当該疾患退院患者の延べ在院日数	当該疾患退院患者数
(55)	疾患別平均在院日数	当該疾患退院患者の延べ在院日数	当該疾患退院患者数
(56)	疾患別平均在院日数	当該疾患退院患者の延べ在院日数	当該疾患退院患者数
(57)	疾患別平均在院日数	当該疾患退院患者の延べ在院日数	当該疾患退院患者数
(58)	疾患別平均在院日数	当該疾患退院患者の延べ在院日数	当該疾患退院患者数
(59)	再入院率	退院後30日以内の同一疾患による再入院患者数	退院患者数
(60)	再入院率	退院後31日以内の同一疾患による再入院患者数	退院患者数
(61)	再入院率	退院後31日以内の同一疾患による再入院患者数	退院患者数
(62)	再入院率	退院後31日以内の同一疾患による再入院患者数	退院患者数
(63)	再入院率	退院後31日以内の同一疾患による再入院患者数	退院患者数
(64)	再入院率	退院後31日以内の同一疾患による再入院患者数	退院患者数
(65)	疾患別非手術死亡率	当該疾患で手術を受けていない患者のうち死亡退院患者数	当該疾患の手術を受けていない患者数
(66)	疾患別手術死亡率	当該疾患で手術を受けていない患者のうち死亡退院患者数	当該疾患の手術を受けていない患者数
(67)	疾患別手術死亡率	当該疾患の手術患者のうち死亡退院患者数	当該疾患の手術件数
(68)	疾患別手術死亡率	当該疾患の手術患者のうち死亡退院患者数	当該疾患の手術件数
(69)	疾患別手術死亡率	当該疾患の手術患者のうち死亡退院患者数	当該疾患の手術件数
(70)	疾患別手術死亡率	当該疾患の手術患者のうち死亡退院患者数	当該疾患の手術件数
(71)	疾患別手術死亡率	当該疾患の手術患者のうち死亡退院患者数	当該疾患の手術件数
(72)	疾患別手術死亡率	当該疾患の手術患者のうち死亡退院患者数	当該疾患の手術件数
(73)	疾患別手術死亡率	当該疾患の手術患者のうち死亡退院患者数	当該疾患の手術件数
(74)	疾患別手術死亡率	当該疾患の手術患者のうち死亡退院患者数	当該疾患の手術件数
(75)	疾患別手術死亡率	当該疾患の手術患者のうち死亡退院患者数	当該疾患の手術件数
(76)	疾患別手術死亡率	当該疾患の手術患者のうち死亡退院患者数	当該疾患の手術件数
(77)	疾患別手術死亡率	当該疾患の手術患者のうち死亡退院患者数	当該疾患の手術件数
(78)	疾患別手術死亡率	当該疾患の手術患者のうち死亡退院患者数	当該疾患の手術件数
(79)	疾患別手術死亡率	当該疾患の手術患者のうち死亡退院患者数	当該疾患の手術件数
(80)	疾患別手術死亡率	当該疾患の手術患者のうち死亡退院患者数	当該疾患の手術件数
(81)	疾患別手術死亡率	当該疾患の手術患者のうち死亡退院患者数	当該疾患の手術件数
(82)	出生時体重別新生児死亡率(出生時体重1000g未満)	出生時体重別死亡新生児数	全新生児数
(83)	出生時体重別新生児死亡率(出生時体重1000g以上)	出生時体重別死亡新生児数	全新生児数
(84)	出生時体重別新生児死亡率(出生時体重2500g以上)	出生時体重別死亡新生児数	全新生児数
(85)	帝王切開率	帝王切開件数	総分娩患者数
(86)	ICUへの再入院患者数	48時間以内の再入院患者数	ICU入室患者数
(87)	ICUへの緊急入室患者数	ICUへの緊急入室患者数	延べICU入室患者数
(88)	術後3日以内の再手術件数	術後3日以内の再手術件数	総手術件数
(89)	メチシリン耐性黄色ブドウ球菌(MRSA)感染新規発症患者数	MRSA感染発症患者数	延べ入院日数
(90)	メチシリン耐性黄色ブドウ球菌(MRSA)感染患者数	MRSA延べ患者数	延べ入院日数
(91)	多剤耐性緑膿菌(MDRP)感染新規発症患者数	MDRP感染発症患者数	延べ入院日数
(92)	多剤耐性緑膿菌(MDRP)感染患者数	MDRP延べ患者数	延べ入院日数
(93)	抑制回数	抑制回数	延べ入院日数
(94)	うち、抑制による死亡件数	抑制を原因とした死亡件数	[件]
(95)	転倒・転落件数	転倒・転落件数	延べ入院日数
(96)	転倒による骨折・意識障害患者数(程度: 1-1: 患者を伴わない)	転倒・転落件数(程度1)	延べ入院日数
(97)	転倒による骨折・意識障害患者数(程度: 2-1: 歩行障害)	転倒・転落件数(程度2-1)	延べ入院日数
(98)	転倒による骨折・意識障害患者数(程度: 2-2: 歩行障害)	転倒・転落件数(程度2-2)	延べ入院日数
(99)	転倒による骨折・意識障害患者数(程度: 2-3: 歩行障害)	転倒・転落件数(程度2-3)	延べ入院日数
(100)	うち、転倒・転落による死亡件数	転倒・転落を原因とした死亡件数	[件]
(101)	褥瘡新発症患者数	褥瘡新発症患者数	延べ入院日数
(102)	褥瘡患者延べ数	褥瘡患者延べ数	延べ入院日数
(103)	HAUAP分類ステージ4褥瘡患者延べ数	HAUAP分類ステージ4褥瘡患者延べ数	延べ入院日数
(104)	脳出血件数	脳出血件数	脳出血患者数
(105)	うち、脳出血による死亡件数	死亡件数	[件]
(106)	失踪件数	失踪件数	[件]
(107)	うち、失踪に関連した死亡件数	死亡件数	[件]
(108)	自殺・自殺未遂件数	事例件数	[件]
(109)	うち、自殺に関連した死亡件数	死亡件数	[件]
(110)	労災報告件数	被災労働者延べ人数	全職員の延べ労働時間
(111)	事故報告件数	事故報告件数	[件]
(112)	新調・切替事故件数	計測・切替事故件数	診療床数

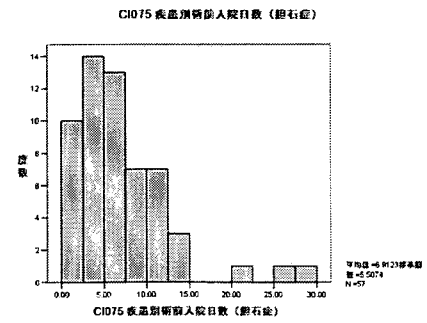
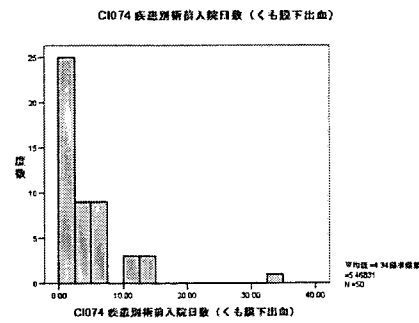
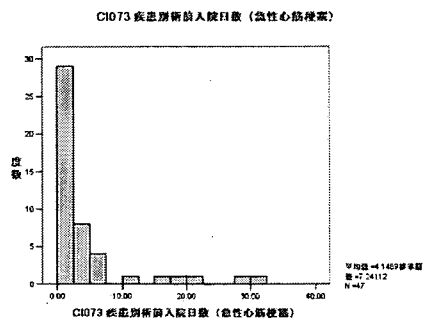
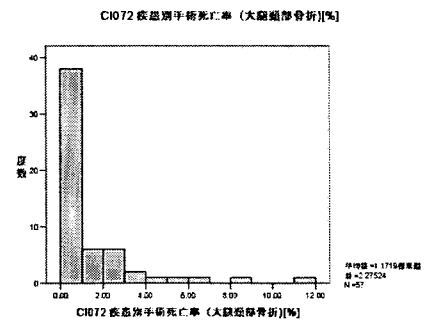
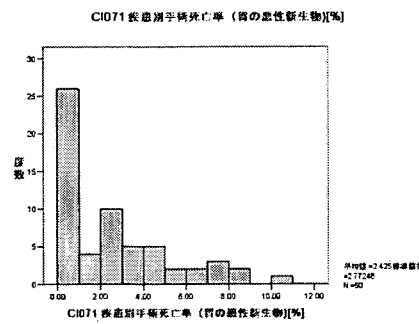
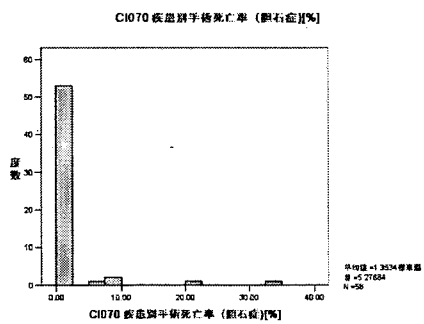
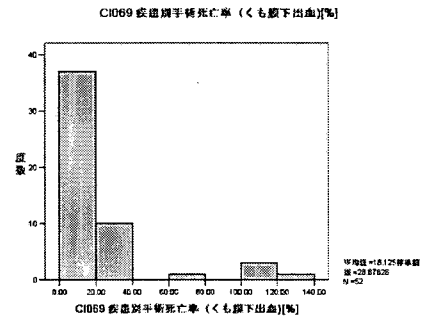
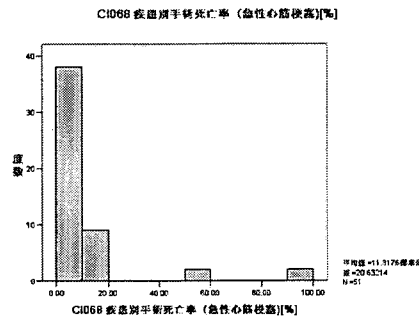
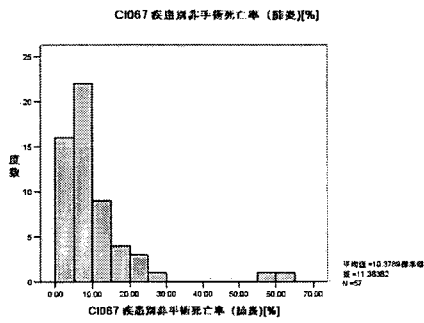
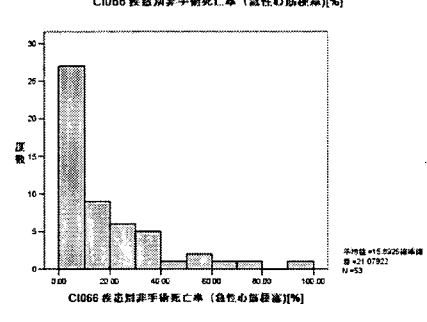
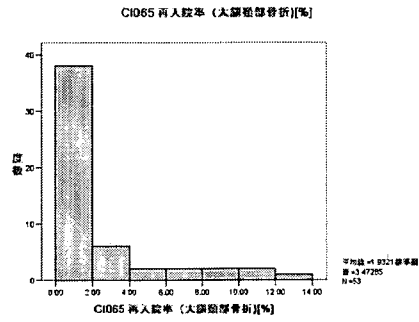
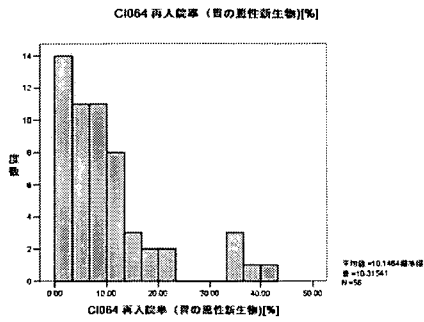
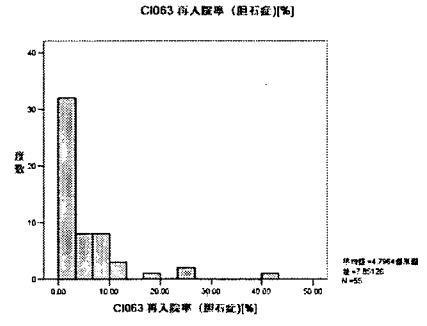
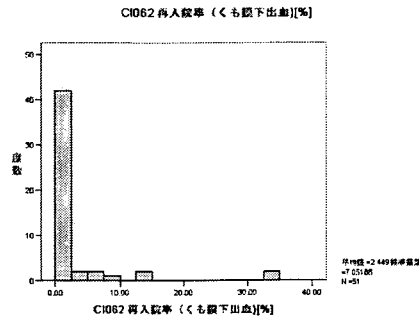
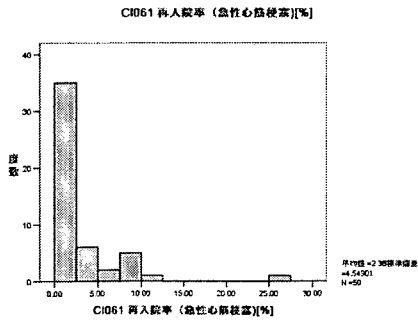
2. 項目別度数分布表

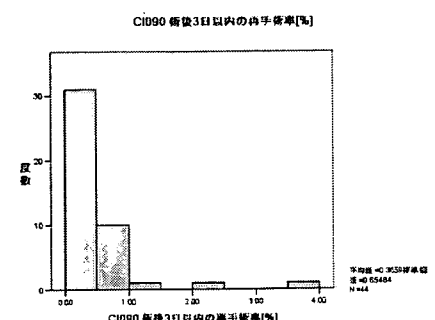
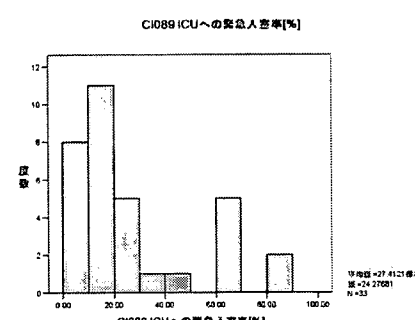
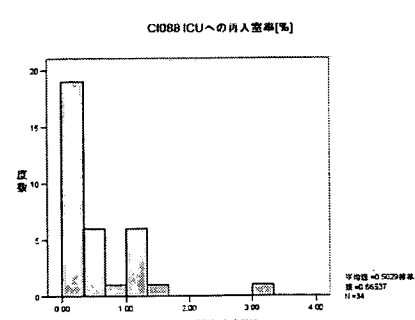
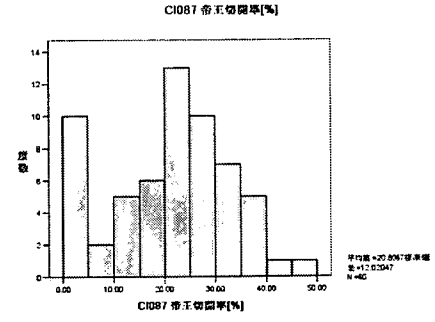
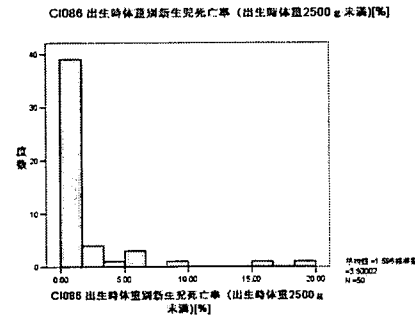
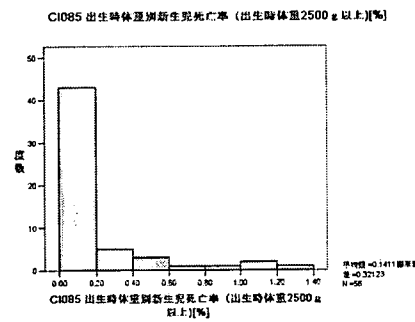
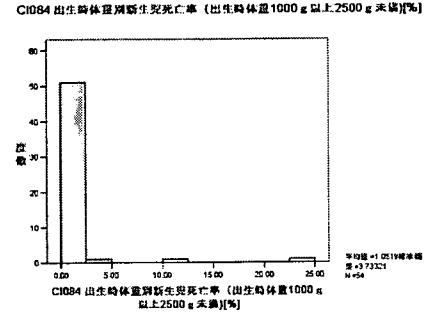
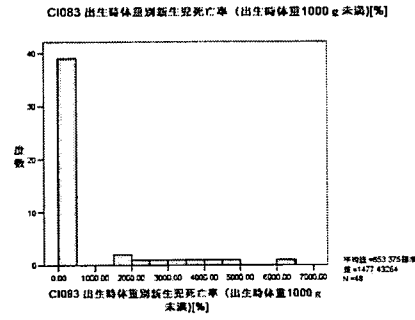
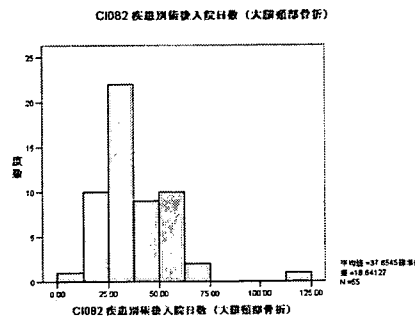
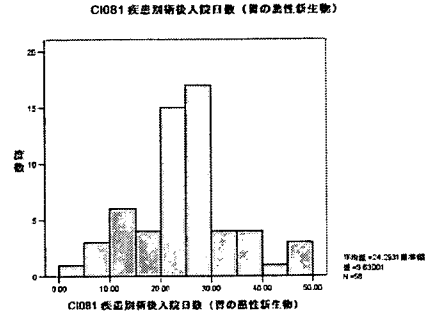
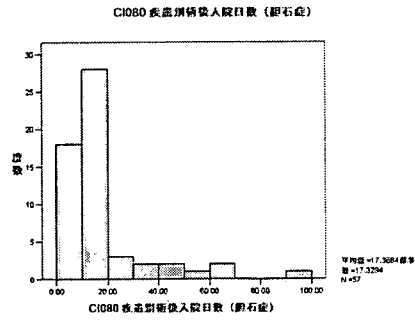
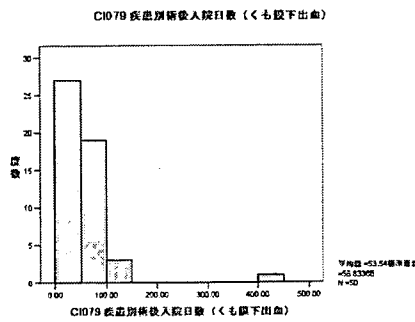
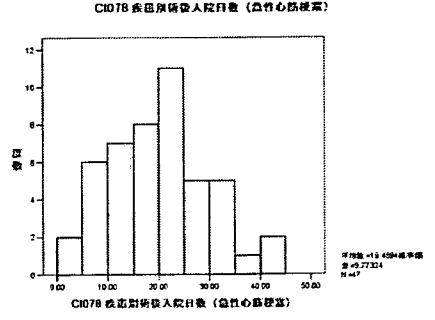
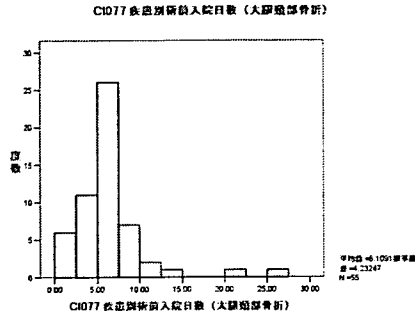
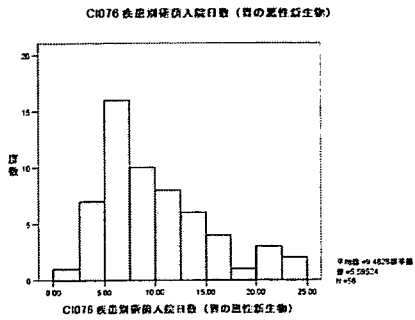




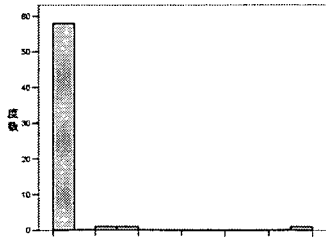








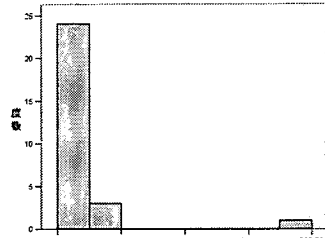
CI091 延べ在院患者1000人あたりメチシリン耐性黄色ブドウ球菌 (MRSA) 感染新規発症患者数



平均値=2.1115標準偏差=7.7748
N=61

CI091 延べ在院患者1000人あたりメチシリン耐性黄色ブドウ球菌 (MRSA) 感染新規発症患者数

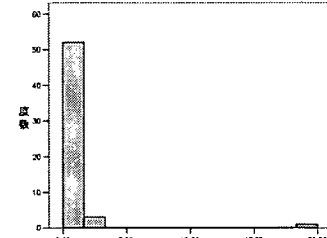
CI092 延べ在院患者1000人あたりメチシリン耐性黄色ブドウ球菌 (MRSA) 感染患者数



平均値=11.2429標準偏差=36.49504
N=28

CI092 延べ在院患者1000人あたりメチシリン耐性黄色ブドウ球菌 (MRSA) 感染患者数

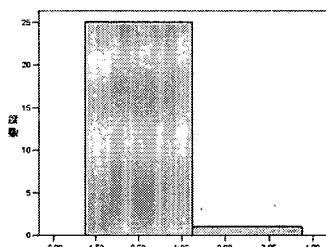
CI093 延べ在院患者1000人あたり多剤耐性緑膿菌 (MDRP) 感染新規発症患者数



平均値=0.4629標準偏差=1.57125
N=56

CI093 延べ在院患者1000人あたり多剤耐性緑膿菌 (MDRP) 感染新規発症患者数

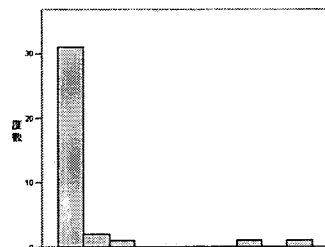
CI094 延べ在院患者1000人あたり多剤耐性緑膿菌 (MDRP) 感染患者数



平均値=0.0962標準偏差=0.48025
N=26

CI094 延べ在院患者1000人あたり多剤耐性緑膿菌 (MDRP) 感染患者数

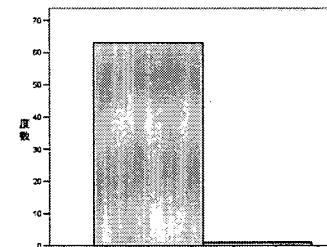
CI095 延べ在院患者1000日あたり抑制回数



平均値=70.5184標準偏差=210.9995
N=26

CI095 延べ在院患者1000日あたり抑制回数

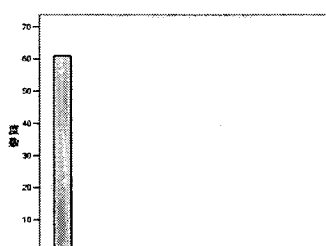
CI096 抑制による死亡件数



平均値=4.00標準偏差=32.00
N=64

CI096 抑制による死亡件数

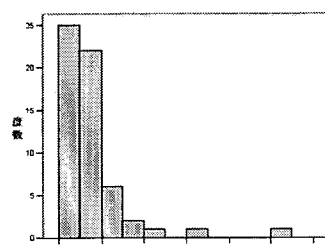
CI097 延べ在院患者転倒転落件数



平均値=4.2561標準偏差=102.21625
N=62

CI097 延べ在院患者転倒転落件数

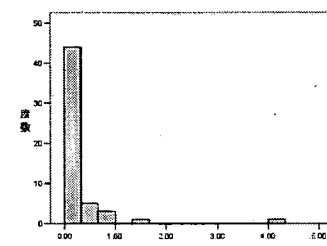
CI098 延べ在院患者1000日あたり転倒による骨折・意識障害患者数 (程度: 1: 傷害を伴わないもの)



平均値=1.4943標準偏差=1.681
N=58

CI098 延べ在院患者1000日あたり転倒による骨折・意識障害患者数 (程度: 1: 傷害を伴わないもの)

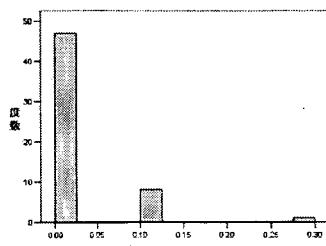
CI099 延べ在院患者1000日あたり転倒による骨折・意識障害患者数 (程度: 2-1: 後遺障害を認せず、または入院日の延長を生じないもの)



平均値=0.2574標準偏差=0.60307
N=54

CI099 延べ在院患者1000日あたり転倒による骨折・意識障害患者数 (程度: 2-1: 後遺障害を認せず、または入院日の延長を生じないもの)

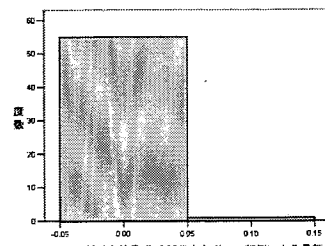
CI100 延べ在院患者1000日あたり転倒による骨折・意識障害患者数 (程度: 2-2: 後遺障害を認さないが、入院日の延長を生じるもの)



平均値=0.0196標準偏差=0.02154
N=56

CI100 延べ在院患者1000日あたり転倒による骨折・意識障害患者数 (程度: 2-2: 後遺障害を認さないが、入院日の延長を生じるもの)

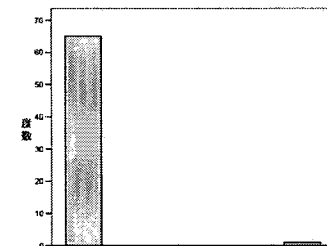
CI101 延べ在院患者1000日あたり転倒による骨折・意識障害患者数 (程度: 2-3: 後遺障害を生じ、あるいは死亡にいたるもの)



平均値=0.0205標準偏差=0.01336
N=56

CI101 延べ在院患者1000日あたり転倒による骨折・意識障害患者数 (程度: 2-3: 後遺障害を生じ、あるいは死亡にいたるもの)

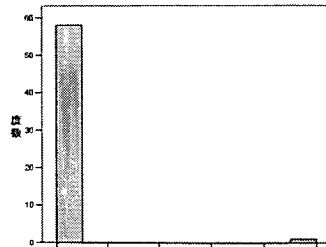
CI102 転倒・転落による死亡件数



平均値=2.03標準偏差=16.1256
N=56

CI102 転倒・転落による死亡件数

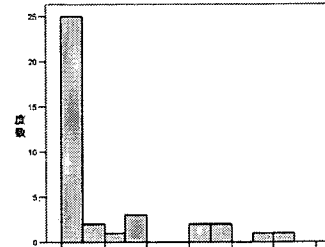
CI103 延べ在院患者1000日あたり菌類新規発症患者数



平均値=4.720標準偏差=32.05871
N=56

CI103 延べ在院患者1000日あたり菌類新規発症患者数

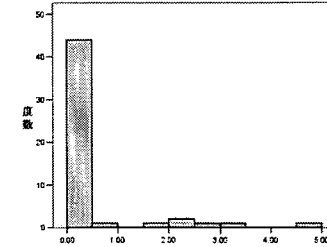
CI104 延べ在院患者1000日あたり褥瘡患者延べ数



平均値=8.0865標準偏差=15.00143
N=27

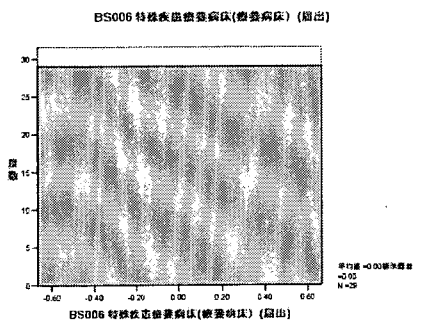
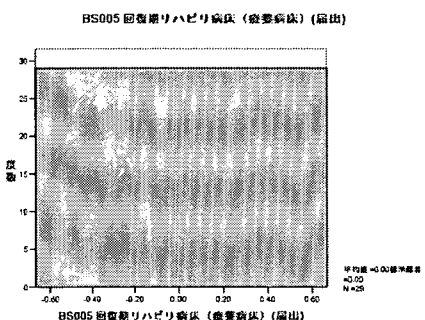
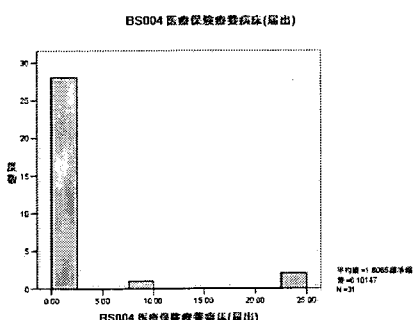
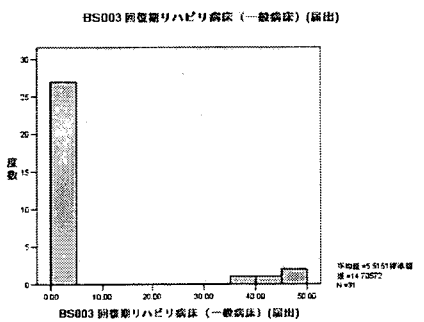
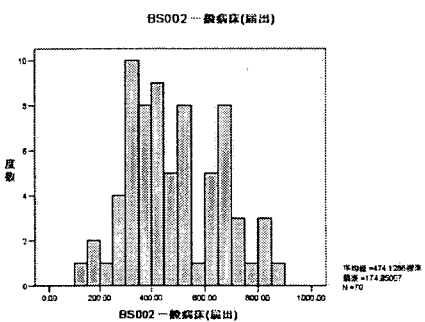
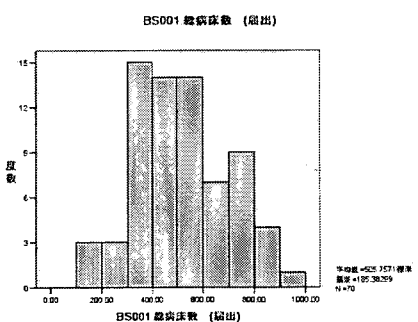
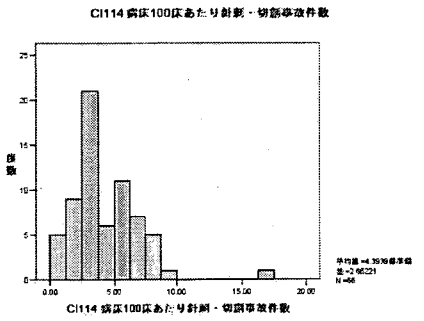
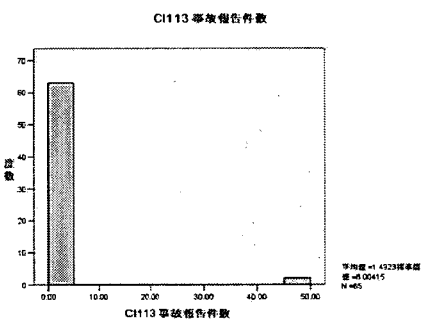
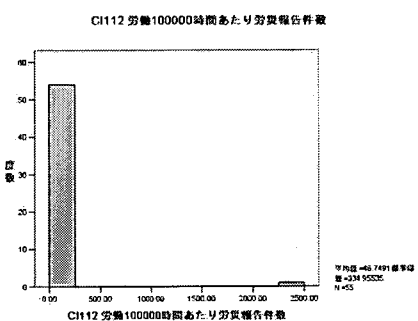
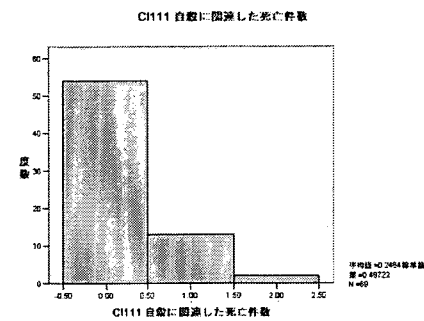
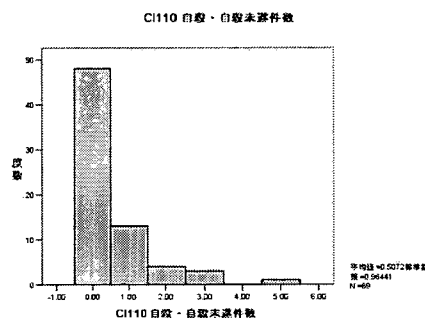
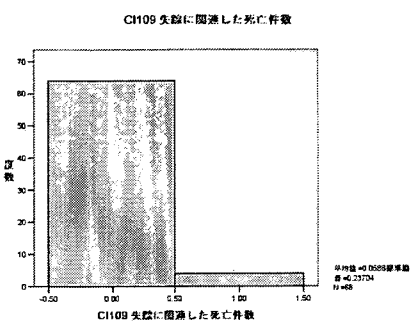
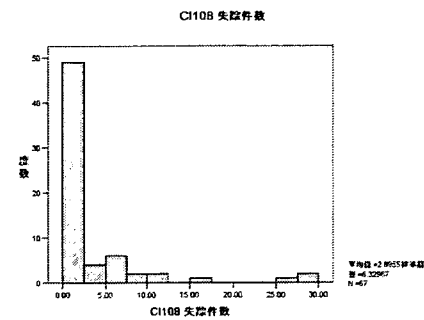
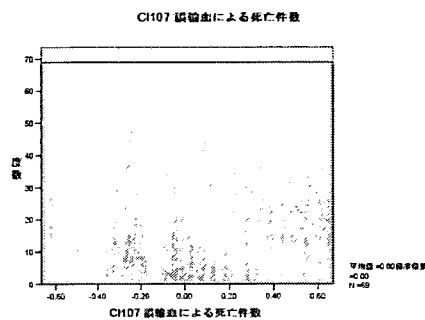
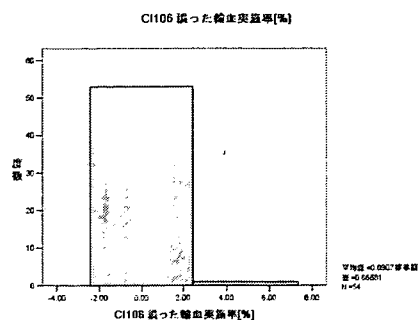
CI104 延べ在院患者1000日あたり褥瘡患者延べ数

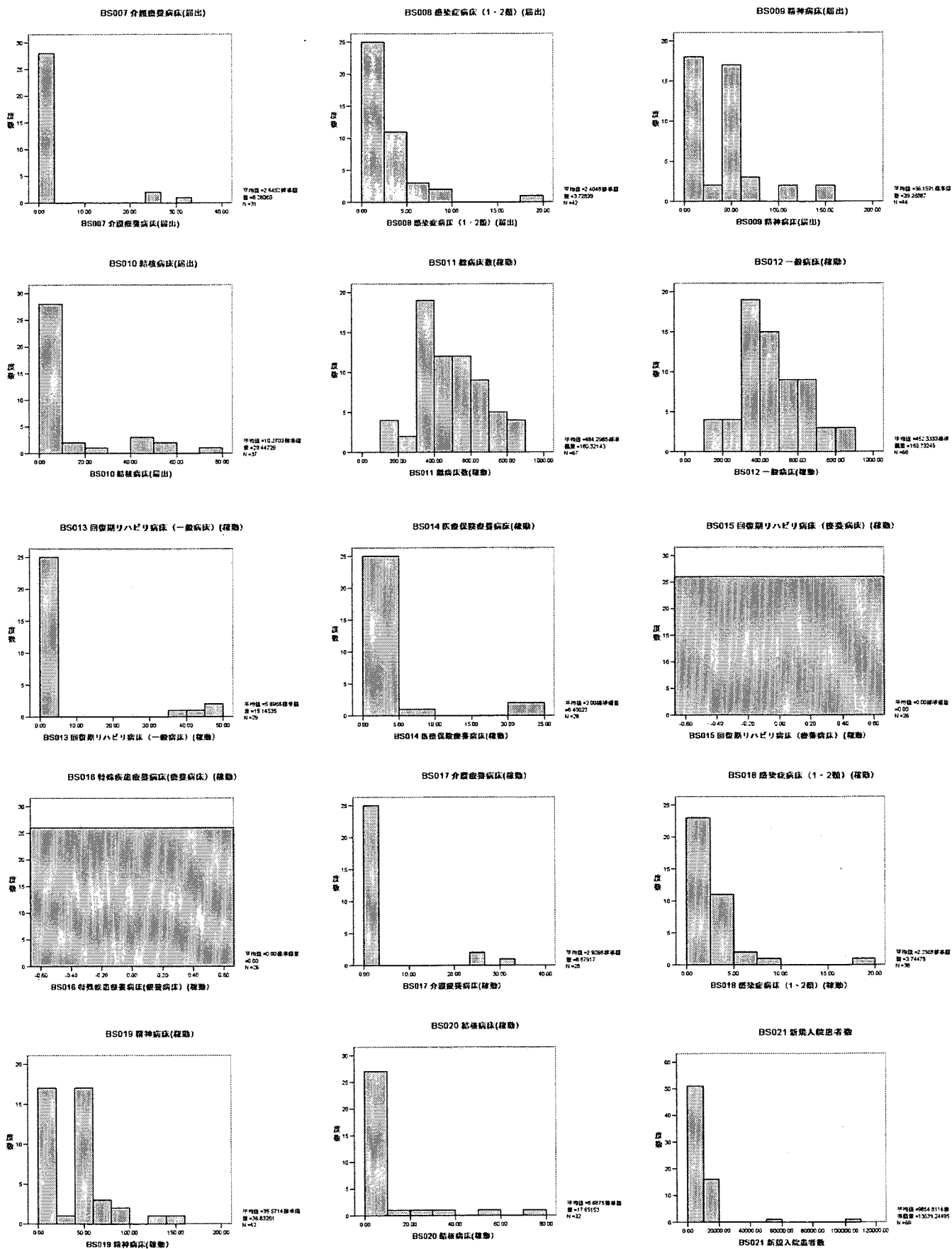
CI105 延べ在院患者1000日あたりNAUAP分類ステージ4褥瘡患者延べ数

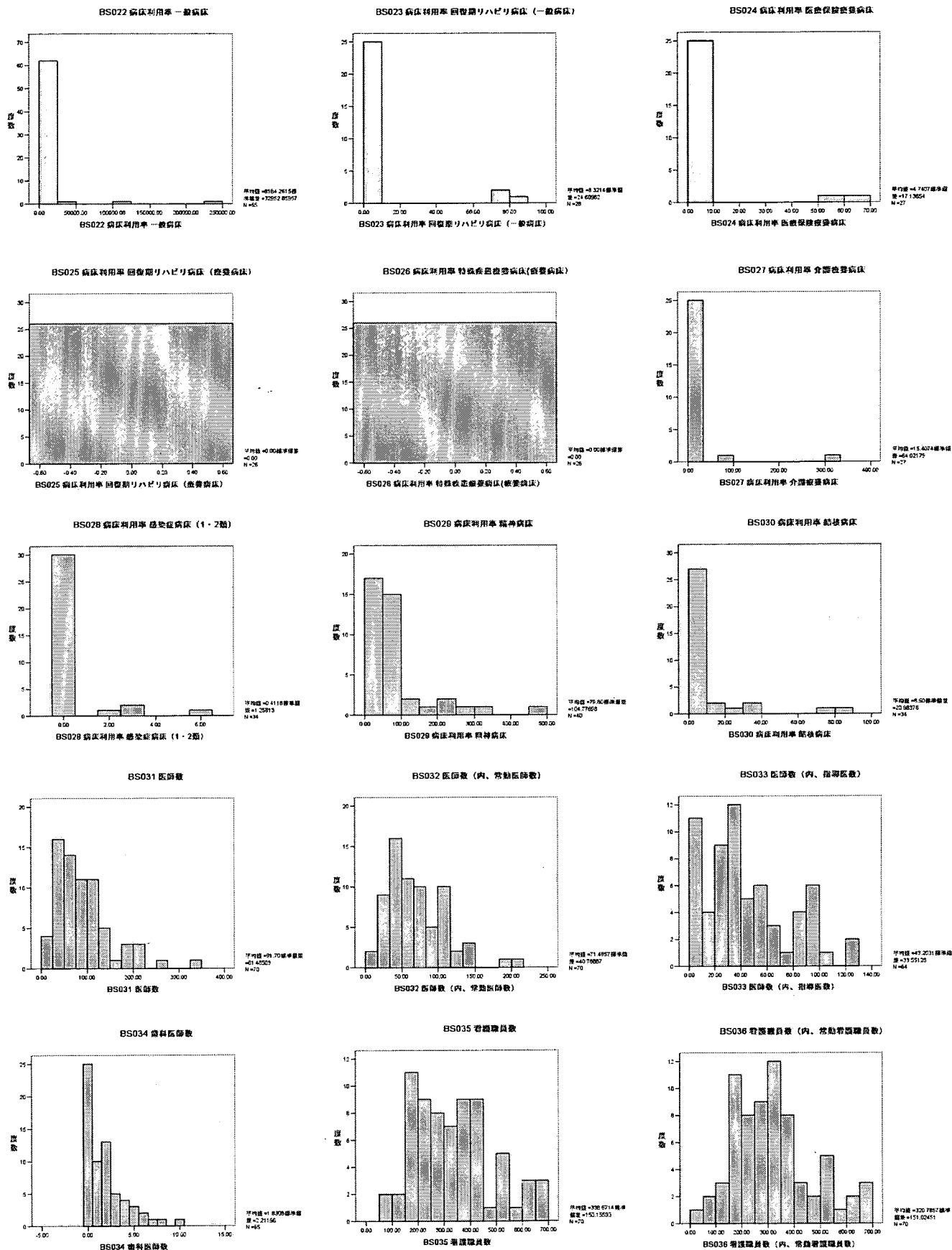


平均値=0.3764標準偏差=0.55891
N=51

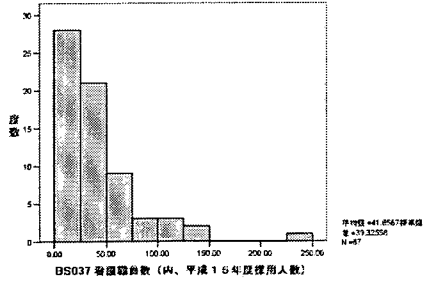
CI105 延べ在院患者1000日あたりNAUAP分類ステージ4褥瘡患者延べ数



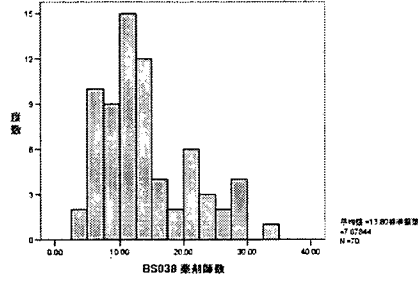




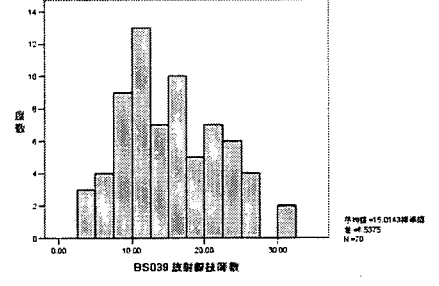
BS037 看護職員数 (内、平成15年度採用人数)



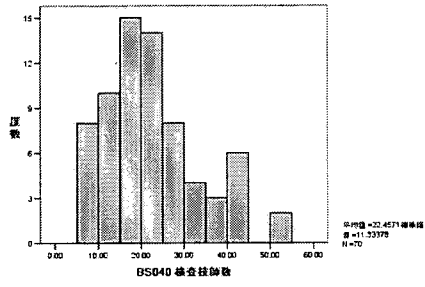
BS038 薬剤師数



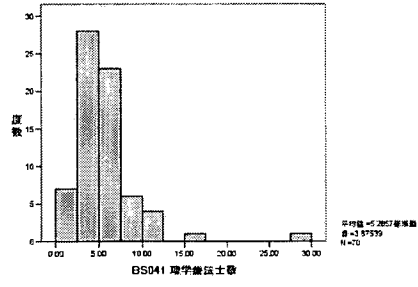
BS039 放射線技師数



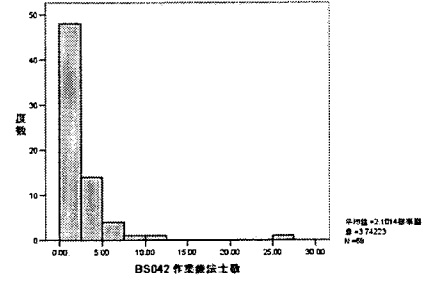
BS040 検査技師数



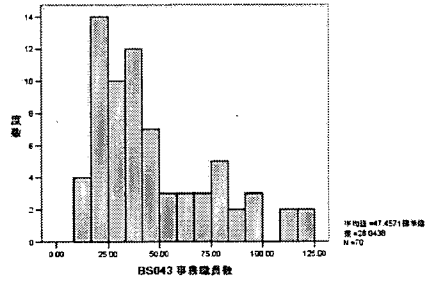
BS041 理学療法士数



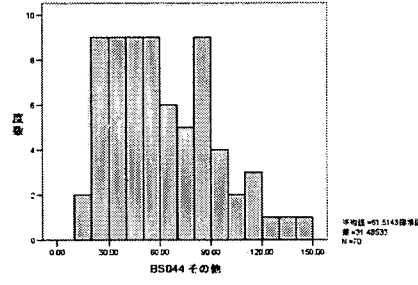
BS042 作業療法士数



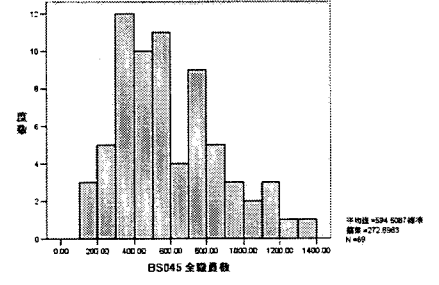
BS043 事務職員数



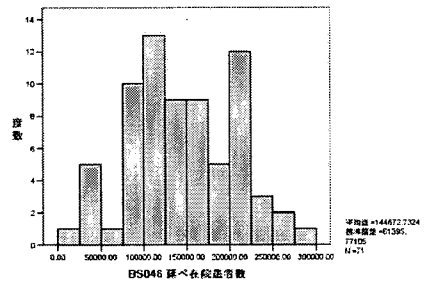
BS044 その他



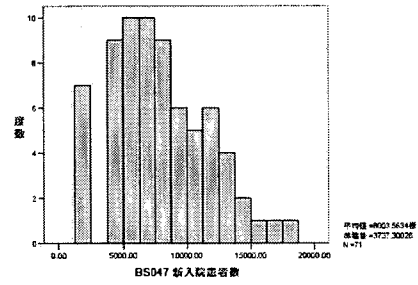
BS045 全職員数



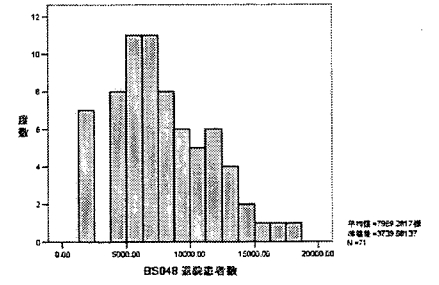
BS046 病へ在院患者数



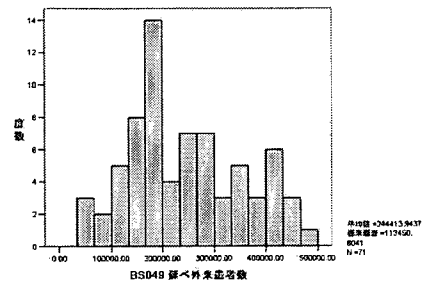
BS047 新入院患者数



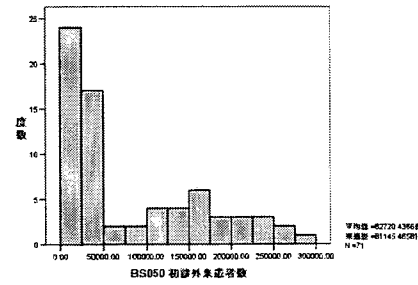
BS048 退院患者数



BS049 病へ外来患者数



BS050 初診外来患者数



BS051 全手術件数

