

経験年数区間 = 10～12かつ当事者職種 = 看護職員かつ発生時間 = 12時～15時台かつ発生週 = 木曜日	検査
発生場所 = その他かつ当事者職種 = 医師かつ発生時間 = 12時～15時台かつ発生週 = 金曜日	検査
経験年数区間 = 16～18かつ発生場所 = その他かつ当事者職種 = 看護職員かつ発生週 = 金曜日	検査
経験年数区間 = 7～9かつ発生場所 = その他かつ発生時間 = 15時～18時台かつ発生週 = 金曜日	検査
経験年数区間 = 13～15かつ発生場所 = その他かつ当事者職種 = 看護職員かつ発生時間 = 9時～12時台	検査
経験年数区間 = その他かつ発生場所 = その他かつ当事者職種 = 医師かつ発生週 = 金曜日	検査
経験年数区間 = その他かつ当事者職種 = 歯科医師かつ発生時間 = 15時～18時台かつ発生週 = 金曜日	医療用具
経験年数区間 = その他かつ当事者職種 = 歯科医師かつ発生時間 = 12時～15時台かつ発生週 = 水曜日	医療用具
経験年数区間 = その他かつ発生場所 = 内科領域かつ当事者職種 = 医師かつ発生時間 = 12時～15時台かつ発生週 = 木曜日	医療用具
当事者職種 = 医療機器医療材料かつ発生時間 = 9時～12時台かつ発生週 = 水曜日	医療用具
発生場所 = 外科領域かつ当事者職種 = 臨床工学技士かつ発生週 = 火曜日	医療機器
当事者職種 = 臨床工学技士かつ発生時間 = 15時～18時台	医療機器
発生場所 = 外科領域かつ当事者職種 = 臨床工学技士かつ発生週 = 水曜日	医療機器
経験年数区間 = 7～9かつ当事者職種 = 臨床工学技士かつ発生週 = 水曜日	医療機器
発生場所 = 内科領域かつ当事者職種 = 医療機器医療材料	医療機器
当事者職種 = 医療機器医療材料かつ発生時間 = 9時～12時台かつ発生週 = 木曜日	医療機器
経験年数区間 = 4～6かつ発生時間 = 0時～3時台かつ発生週 = 日曜日	ドレーン・チューブ類
経験年数区間 = 4～6かつ発生時間 = 21時～24時台かつ発生週 = 土曜日	ドレーン・チューブ類
発生場所 = その他かつ発生時間 = 0時～3時台かつ発生週 = 日曜日	ドレーン・チューブ類
経験年数区間 = 4～6かつ発生場所 = 外科領域かつ発生時間 = 0時～3時台かつ発生週 = 金曜日	ドレーン・チューブ類
経験年数区間 = 4～6かつ発生場所 = 外科領域かつ発生時間 = 15時～18時台かつ発生週 = 日曜日	ドレーン・チューブ類
経験年数区間 = 1～3かつ発生時間 = 0時～3時台かつ発生週 = 金曜日	ドレーン・チューブ類
発生場所 = 外科領域かつ当事者職種 = 患者かつ発生時間 = 21時～24時台かつ発生週 = 日曜日	ドレーン・チューブ類
発生場所 = 外科領域かつ当事者職種 = 患者かつ発生時間 = 18時～21時台かつ発生週 = 金曜日	ドレーン・チューブ類
経験年数区間 = その他かつ発生場所 = 外科領域かつ当事者職種 = 看護職員かつ発生時間 = 15時～18時台かつ発生週 = 土曜日	ドレーン・チューブ類
経験年数区間 = 22～24かつ当事者職種 = 看護職員かつ発生時間 = 12時～15時台かつ発生週 = 水曜日	ドレーン・チューブ類
経験年数区間 = 10～12かつ発生場所 = その他かつ当事者職種 = 看護職員かつ発生時間 = 12時～15時台	ドレーン・チューブ類
発生場所 = その他かつ発生時間 = 21時～24時台かつ発生週 = 木曜日	ドレーン・チューブ類

経験年数区間 = 10～12かつ発生場所 = 内科領域かつ発生時間 = 6時～9時台かつ発生週 = 水曜日	ドレーン・チューブ類
経験年数区間 = 10～12かつ発生時間 = 9時～12時台かつ発生週 = 土曜日	ドレーン・チューブ類
経験年数区間 = 1～3かつ発生場所 = 内科領域かつ発生時間 = 21時～24時台かつ発生週 = 金曜日	ドレーン・チューブ類
経験年数区間 = 7～9かつ発生場所 = 内科領域かつ発生時間 = 0時～3時台かつ発生週 = 木曜日	ドレーン・チューブ類
経験年数区間 = 19～21かつ発生時間 = 6時～9時台かつ発生週 = 金曜日	ドレーン・チューブ類
経験年数区間 = 13～15かつ発生場所 = 外科領域かつ発生時間 = 15時～18時台かつ発生週 = 金曜日	ドレーン・チューブ類
発生場所 = その他かつ当事者職種 = 看護職員かつ発生時間 = 3時～6時台かつ発生週 = 金曜日	ドレーン・チューブ類
経験年数区間 = 19～21かつ発生週 = 土曜日	ドレーン・チューブ類
経験年数区間 = 1～3かつ発生場所 = その他かつ発生時間 = 18時～21時台かつ発生週 = 日曜日	ドレーン・チューブ類
経験年数区間 = 13～15かつ発生場所 = 外科領域かつ発生時間 = 18時～21時台かつ発生週 = 月曜日	ドレーン・チューブ類
経験年数区間 = 1～3かつ当事者職種 = 医師かつ発生週 = 土曜日	ドレーン・チューブ類
当事者職種 = 医療資格外職員かつ発生週 = 金曜日	その他の場面
発生場所 = その他かつ当事者職種 = 医療資格外職員かつ発生週 = 木曜日	その他の場面
当事者職種 = 医療資格外職員かつ発生時間 = 15時～18時台	その他の場面
経験年数区間 = 37～かつ発生時間 = 6時～9時台	その他の場面
当事者職種 = 医療資格外職員かつ発生時間 = 9時～12時台かつ発生週 = 木曜日	その他の場面
発生場所 = その他かつ当事者職種 = 医療資格外職員かつ発生時間 = 6時～9時台	その他の場面

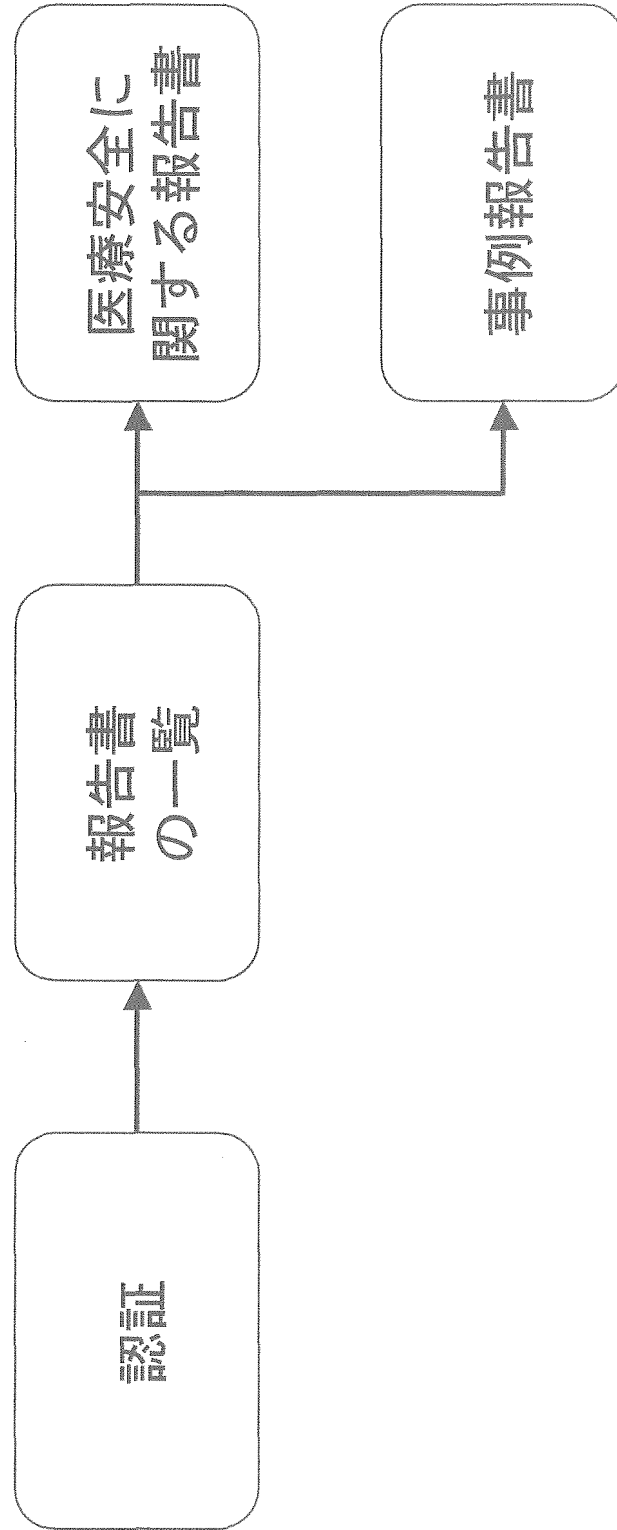
医療安全対策支援システム

画面遷移図

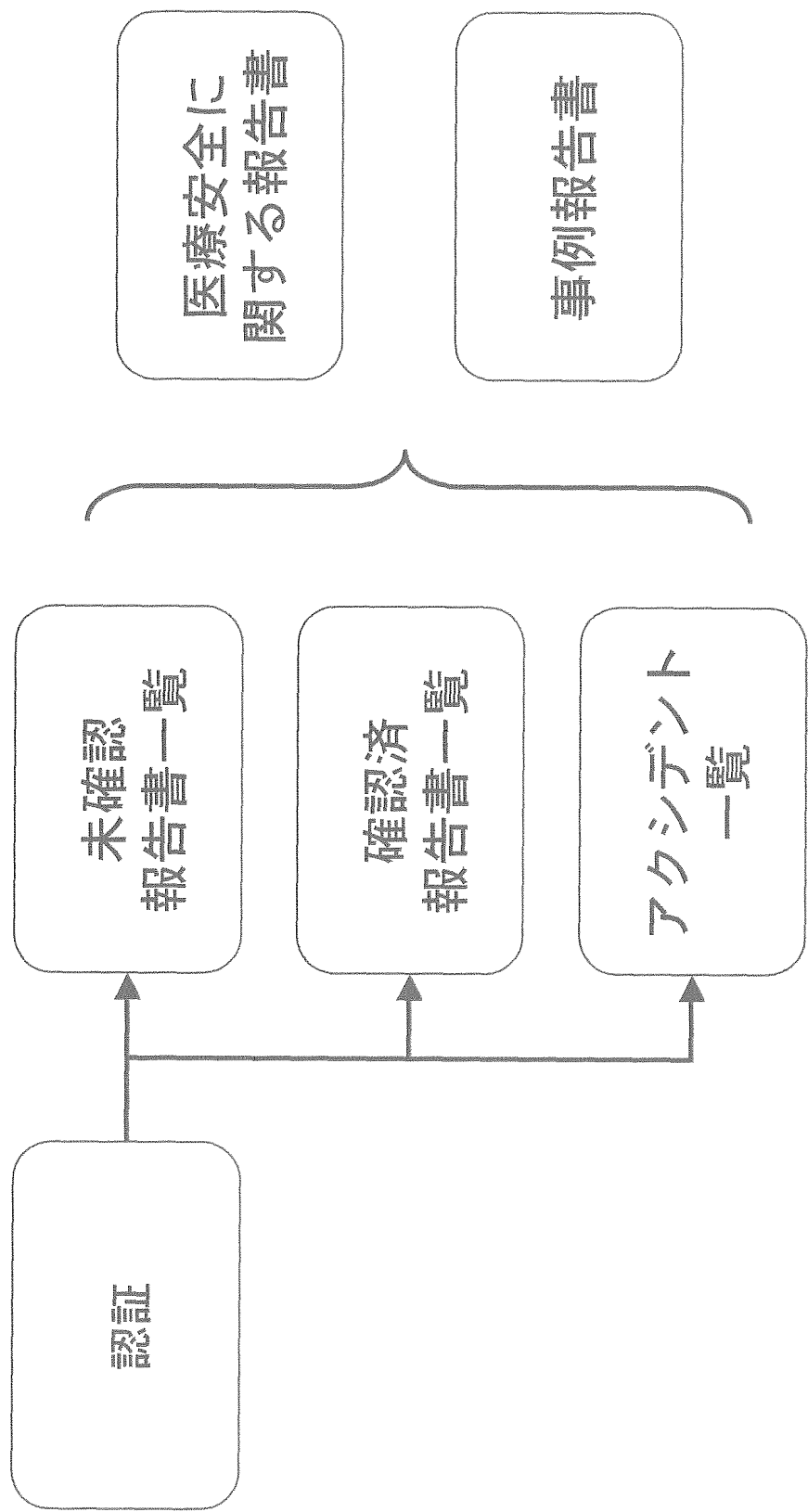
DOWELL:

<http://www.dowell.co.jp/hp/product/report/index.html>

一般職員の操作



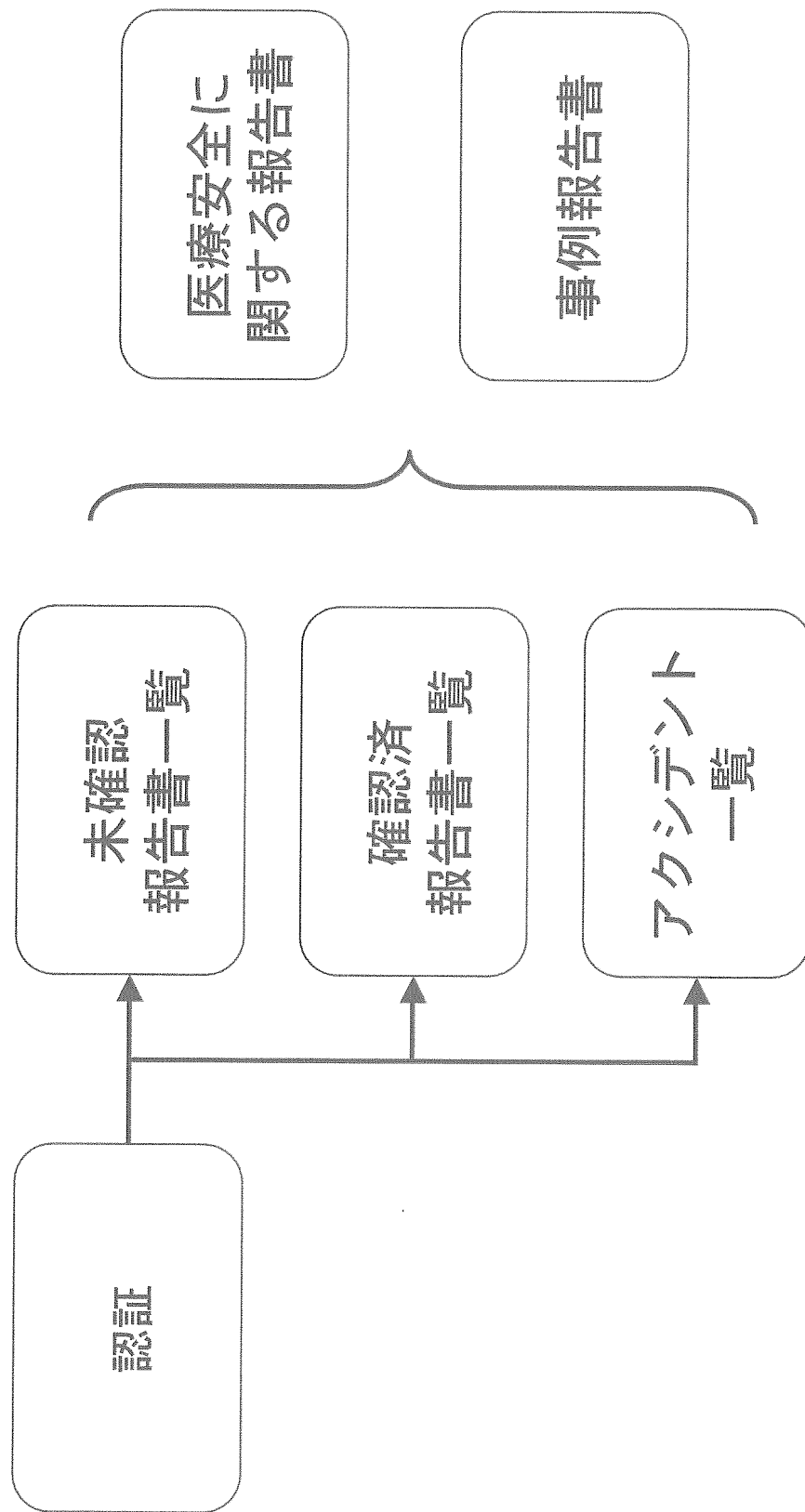
リスクマネージャの操作



DOWELL :

<http://www.dowell.co.jp/hp/product/report/index.html>

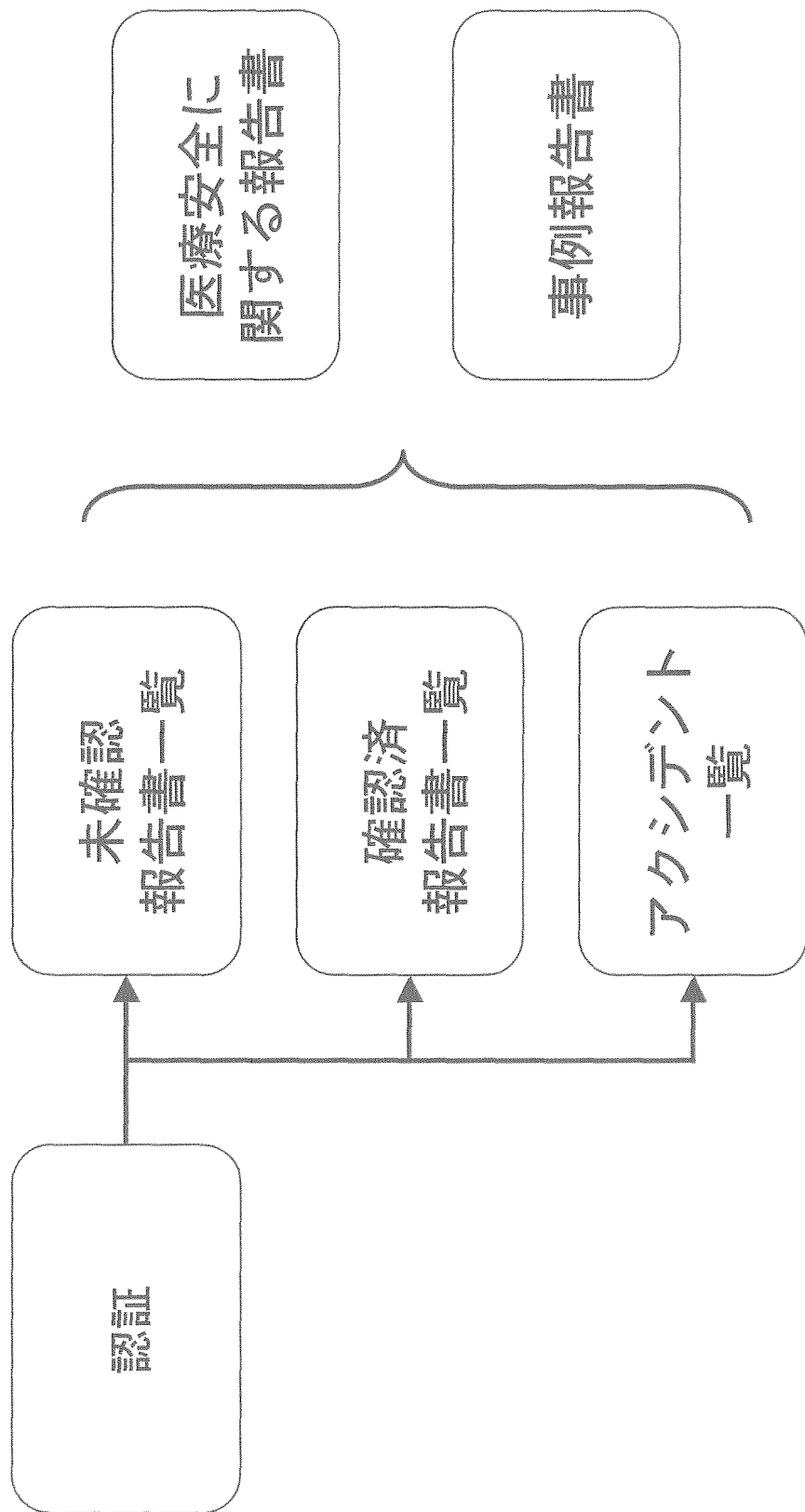
モニター者の操作



DOWELL:

<http://www.dowell.co.jp/hp/product/report/index.html>

ジェネラルリスタマナーシヤの 操作



DOWELL:

<http://www.dowell.co.jp/hp/product/report/index.html>

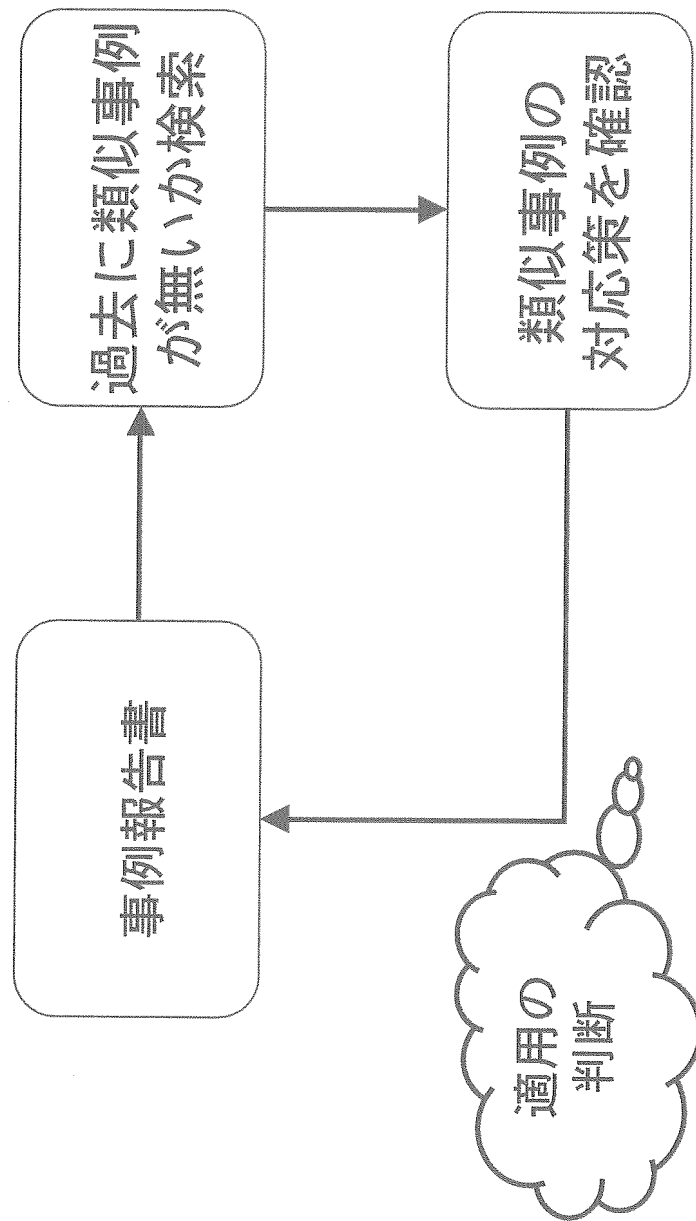
メンテナンス機能

- リスクマネージャを選任する機能
- モニター者を選任する機能
- 認証アカウントの発行履歴一覧
- 医療安全に関する報告書の履歴一覧

印刷出力 (PDF)

- 医療安全に関する報告書
- 事例報告書

類似事例の検索



簡易集計

- 年度内、レベル毎の報告書件数（グラフ、表）
- 年度内、部署別の報告書件数（表）
- 年度内、職種別の報告書件数（表）
- 年度内、発生場面別の報告書件数（表）

統計機能・1

【月別、年度別、期間指定による統計出力】

- レベル毎の件数（表）
- 報告者、当事者の職種別件数（表）
- 発生場面毎の件数（表）
- 発生場面、レベル毎の件数（表）

統計機能・2-1

【職種毎による統計出力】

- 発生場面、レベル毎の件数 (表)
- 発生場面、合併症・副作用の件数 (表)
- 発生場面、指示・情報伝達の件数 (表)
- 発生場面、処方・与薬の件数 (表)
- 発生場面、調剤・製剤管理の件数 (表)
- 発生場面、輸血の件数 (表)

統計機能・2-2

- 発生場面、手術・治療・処置・歯科外来治療の件数 (表)
- 発生場面、医療機器の件数 (表)
- 発生場面、医療用具の件数 (表)
- 発生場面、ドレージン・チューブ類の件数 (表)
- 発生場面、検査の件数 (表)
- 発生場面、転倒・転落の件数 (表)

統計機能・2-3

- 発生場面、給食・栄養の件数 (表)
- 発生場面、栄養上の世話の件数 (表)
- 発生場面、その他の栄養上の世話の件数 (表)
- 発生場面、その他の場面 (表)
- 発生場面、個人情報管理の件数 (表)
- 発生場面、急変報告の件数 (表)
- 発生起因の件数 (表)

統計機能 ・ 3

- 3b以上の事例報告件数 (表)
- 3b以上の事例報告内容 (表)

エクスポート機能

- 医療安全に関する報告書データ
- 全事例報告書データ
- 月別、年度別、期間指定による事例報告書データ

職員情報の連携

- HIS (Hospital Information System) から、職員情報を取り込み認証にHISと同一のアカウント、パスワードを使用。