

【調査機関など】 岩手 日医 近畿 福島 その他 記載者_____

【I.背景】

- a 基本情報: イニシャル: _____ ID: _____ 年齢: _____ 歳 性別: 男 女
- b 教育年数: 1小学卒 2中学卒 3高校卒 4短大卒 5大学卒 6他合計 _____ 年 7不明
- c 職業: 1.フルタイム 2.パートタイム 3.主婦 4.定年退職 5.無職 6.学生 7.その他 8.不明
- d 同居者: 1.あり 2.なし 3.不明
- e 婚姻状況: 1.既婚・再婚・内縁 2.未婚 3.離婚 4.別居 5.死別 6.その他 7.不明
- f 家族(家族は両親・両祖父母・兄弟のみを含める、配偶者及びその家族などは含めない)について
- 精神科疾患の既往: 1.あり 2.なし 3.不明
- 自殺企図歴: 1.あり 2.なし 3.不明
- g 精神科既往: 1.あり(通院中 過去の通院歴のみ) 2.なし 3.不明
- h 自殺企図回数: 1.初回 2.2回目 3.3回目 4.4回目 5.5回目以上 6.不明

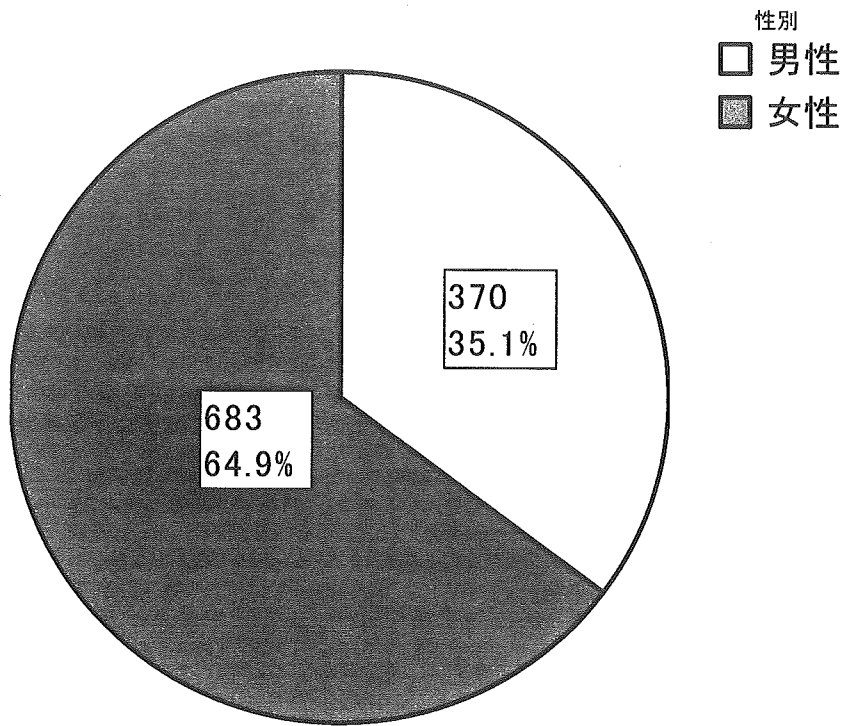
【II.今回の自殺企図について】

- a 推定日時: 200__年__月__日__時頃 不明
- b 未遂・既遂: 1.自殺未遂(救急施設から転出時に生存しているもの) 2.自殺既遂
- c 身体的重症度: 1.重症(ICU入院) 2.中等症(ICU以外の入院) 3.軽症(入院なし)
- c' レスプレーター使用 1.あり 2.なし
- d 自殺企図手段: 1.医師処方薬(向精神薬 その他) 2.市販薬物 3.毒物(農薬 その他)
- 4.刃器(部位 手首 腹部 その他) 5.ガス(排気ガス その他) 6.飛び込み
- 7.飛び降り 8.焼身 9.縊首 10.入水 11.感電 12.銃器 13.その他
- e 自殺企図前の相談: 死にたい気持ちを誰かに話しましたか?それは誰ですか?
- 1.あり (家族 友人 精神科関係者 身体科関係者 その他) 2.いいえ 3.不明
- f 自殺企図契機: 今回の行動の引き金になるような出来事が、なにに直前にありましたか?それはいつありましたか?
- 1.企図24時間以内にあり 2.企図1週間以内にあり 3.その他 4.不明
- g 希死念慮の強さ: 今回の行動について、0を死のうとは全く思わなかった、10を必ず死のうと思ったとすると、どの程度の決意で今回の行動をしましたか?: _____ (0~10の値を記載、二つの数字が挙げれば中間値)
- h 自殺企図時にアルコールを飲んでいましたか? 1.はい 2.いいえ 3.不明
- CAGE: 家庭でお酒をお飲みになりますか 1.はい (下記四問について聴取) 2.いいえ(iへ進む)
- これまでに酒量を減らすべきだと思ったことがありますか 1.はい 2.いいえ
- お酒を飲むことを注意されていたことがありますか 1.はい 2.いいえ
- お酒を飲むことに罪の意識を持ったことがありますか 1.はい 2.いいえ
- 気分を落ち着かせるためや二日酔いのために、朝、迎え酒をしたことがありますか 1.はい 2.いいえ
- i ER後の精神科治療: 1.精神科へ入院 2.非精神科へ入院 2.退院・精神科外来 3.なし 4.死亡 5.不明

【III.前回の自殺企図について(再自殺企図症例のみ)】a 企図日: _____年__月__日 不明

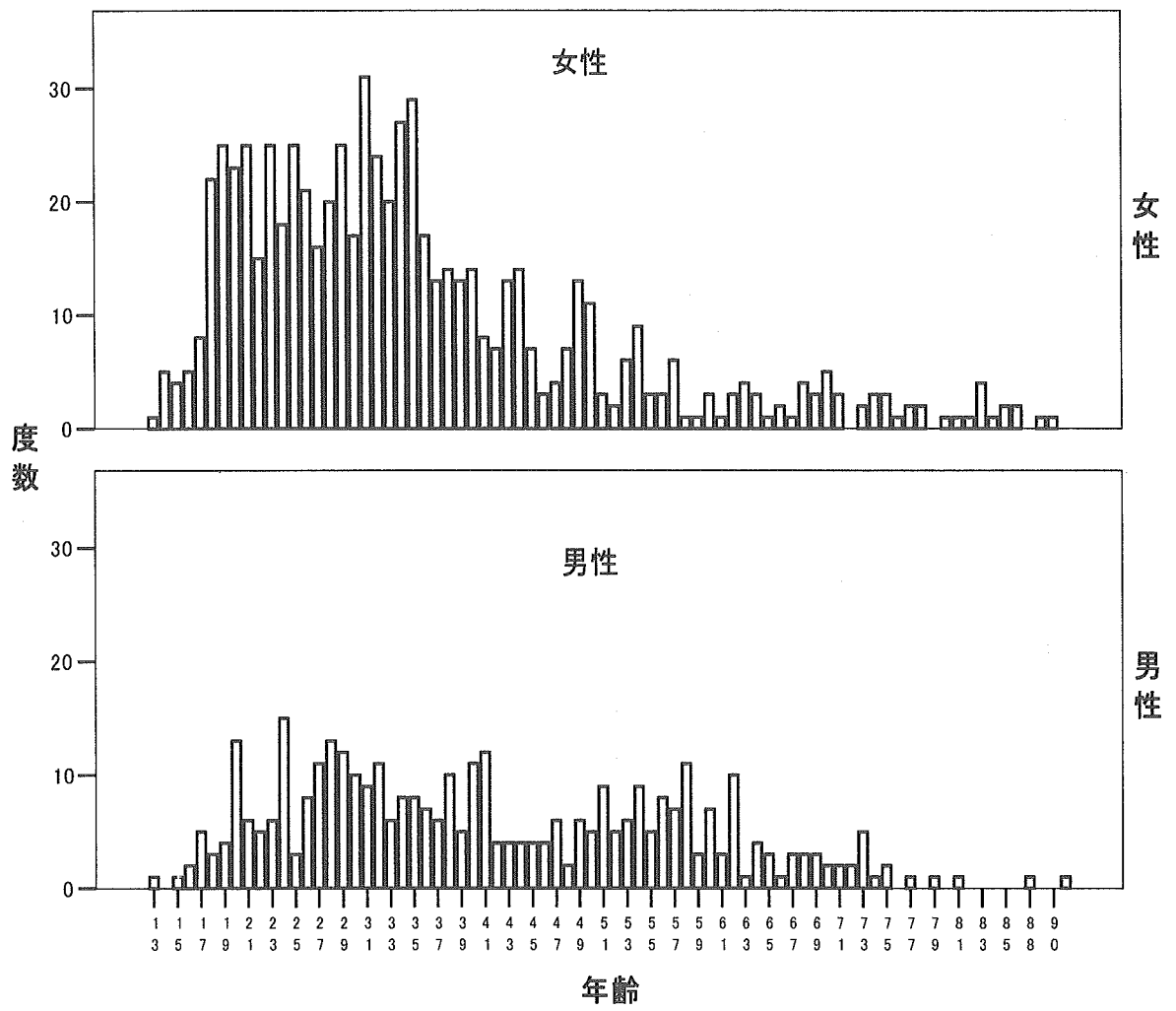
- b 自殺企図手段: 1.医師処方薬(向精神薬 その他) 2.市販薬物 3.毒物(農薬 その他)
- 4.刃器(部位 手首 腹部 その他) 5.ガス(排気ガス その他) 6.飛び込み
- 7.飛び降り 8.焼身 9.縊首 10.入水 11.感電 12.銃器 13.その他
- c 前回の企図直後における精神科医の介入: 1.あった 2.なかった 3.不明

【図—1】性別

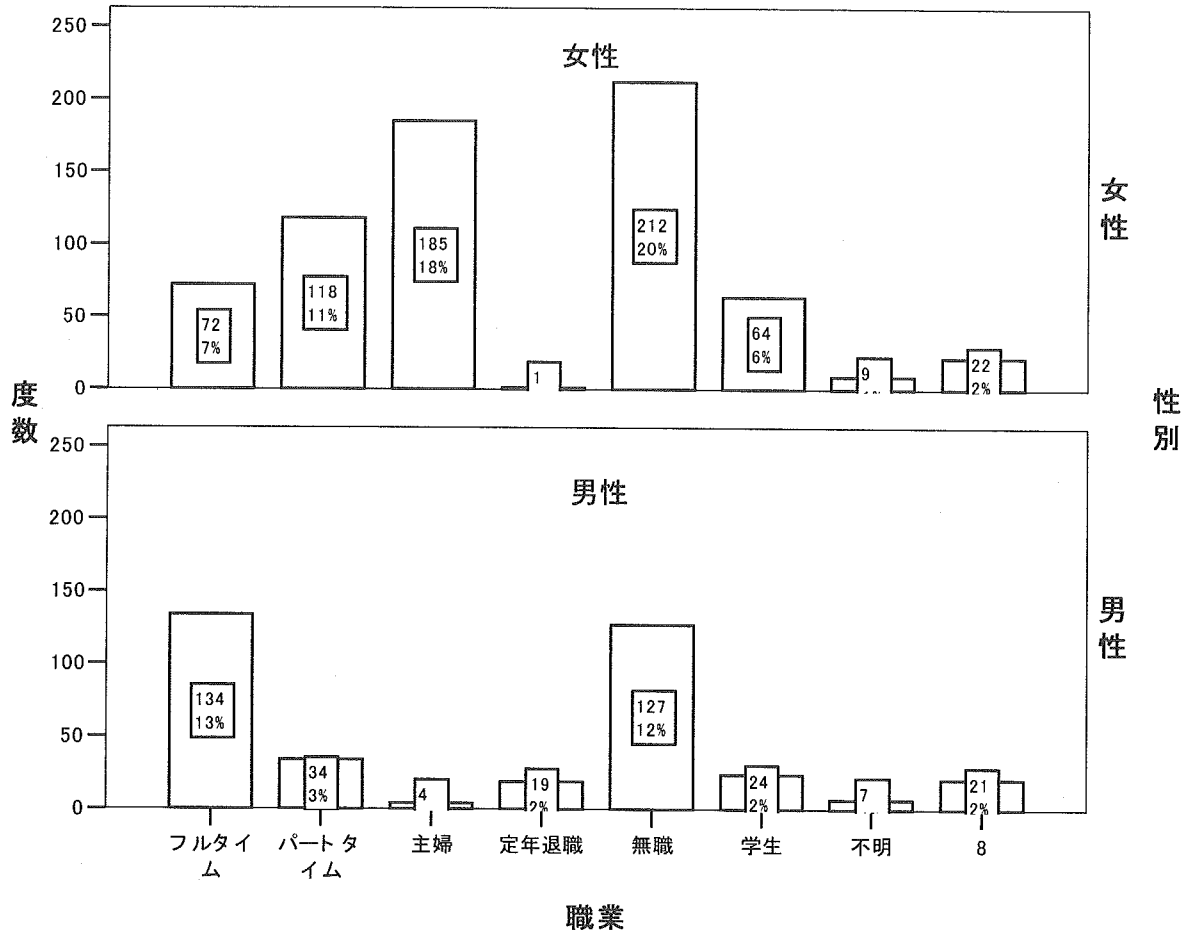


	性別		合計
	男性	女性	
既遂未 未遂	296	627	923
遂 既遂	74	56	130
合計	370	683	1053

【図—2】男女別の年齢分布

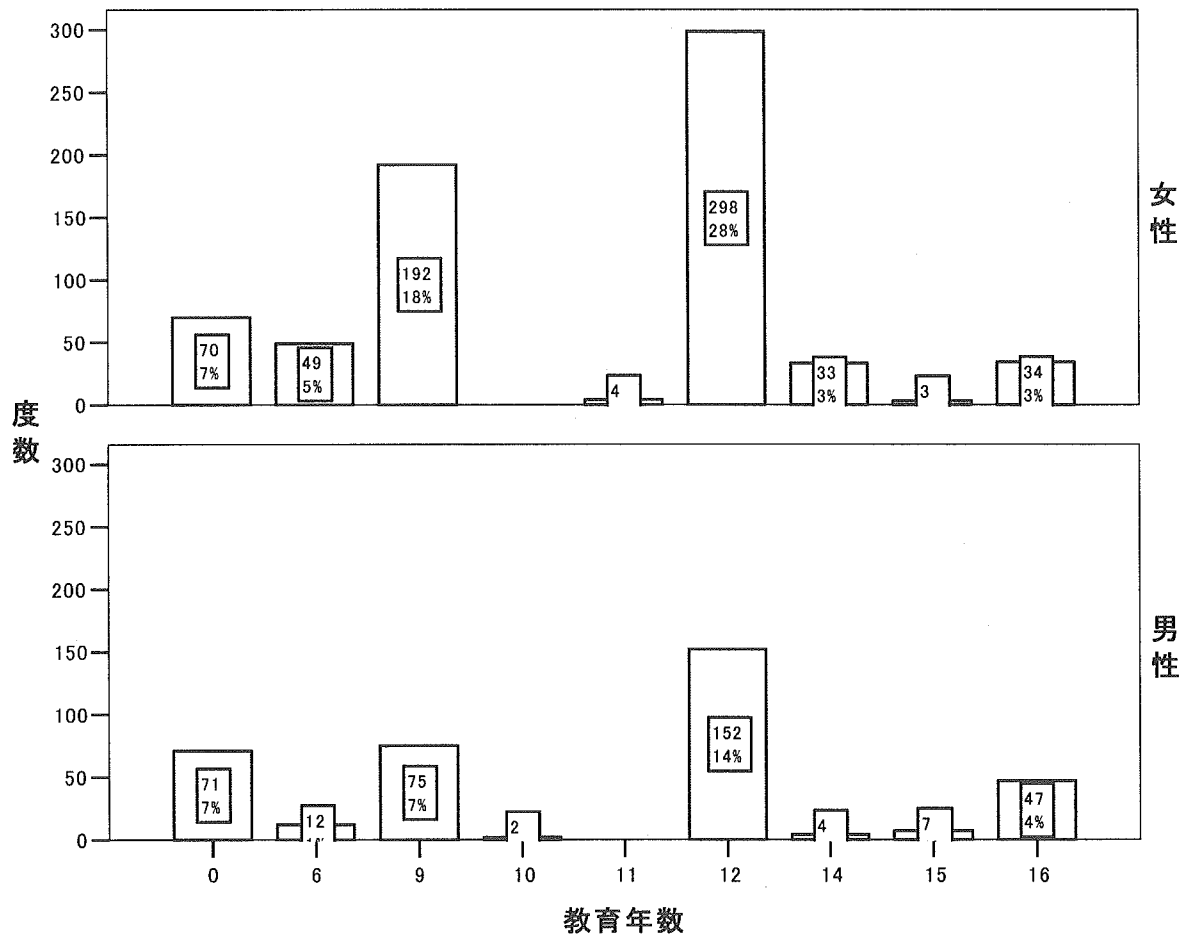


【図—3】 男女別の職業



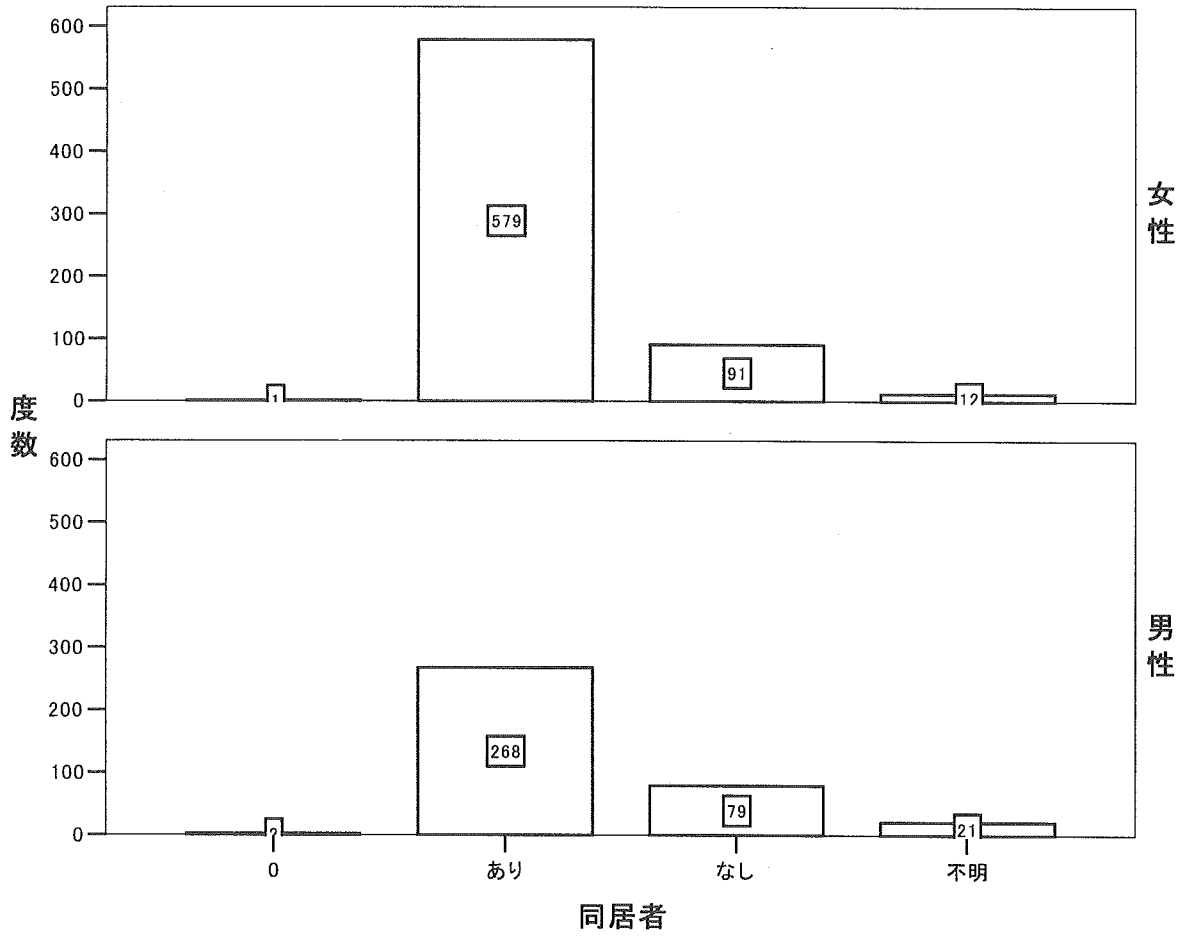
		職業							合計	
		フルタイム	パートタイム	主婦	定年退職	無職	学生	不明	空欄	
性別	男性	134	34	4	19	127	24	7	21	370
	女性	72	118	185	1	212	64	9	22	683
合計		206	152	189	20	339	88	16	43	1053

【図—4】男女別の教育歴



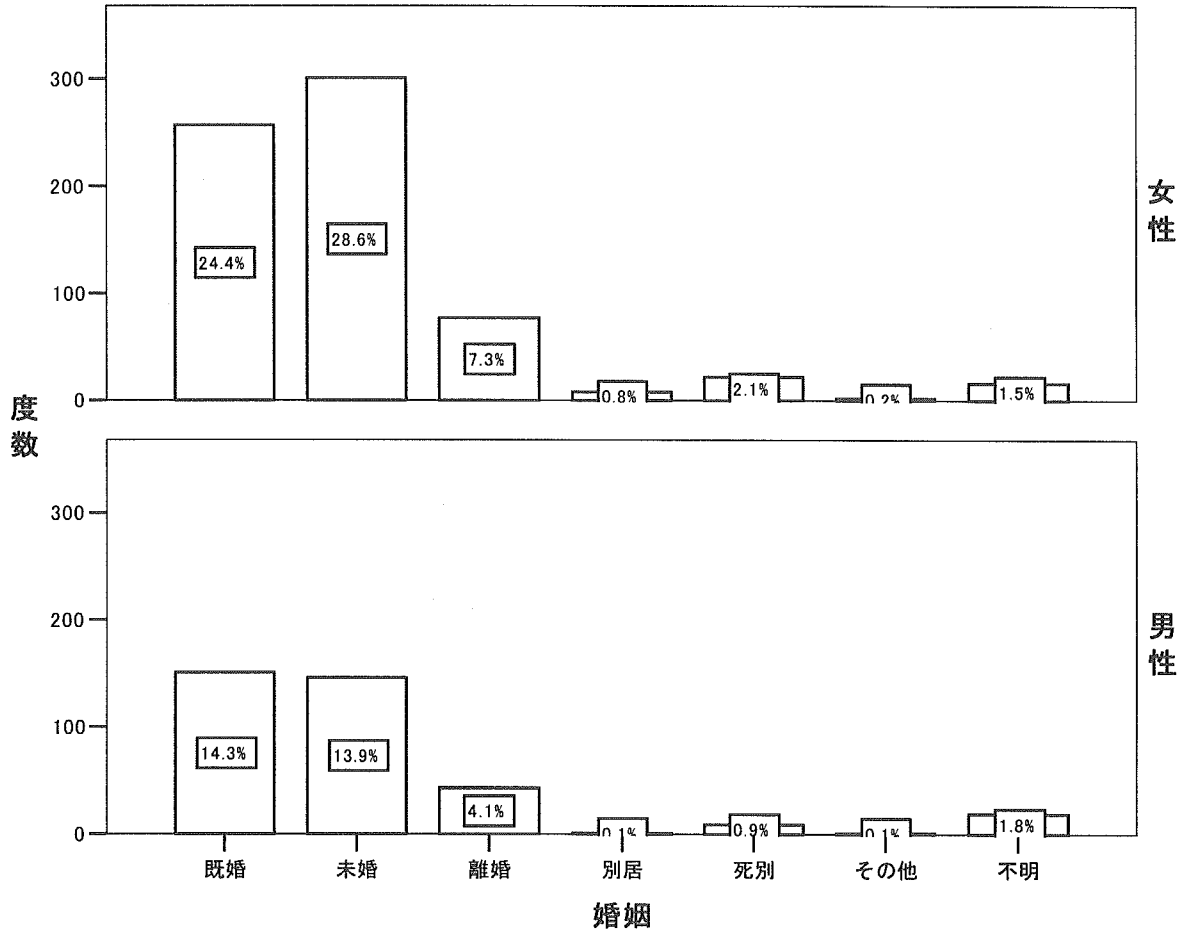
		教育年数									合計
		0	6	9	10	11	12	14	15	16	
性別	男性	71	12	75	2	0	152	4	7	47	370
	女性	70	49	192	0	4	298	33	3	34	683
合計		141	61	267	2	4	450	37	10	81	1053

【図—5】男女別の同居者の有無



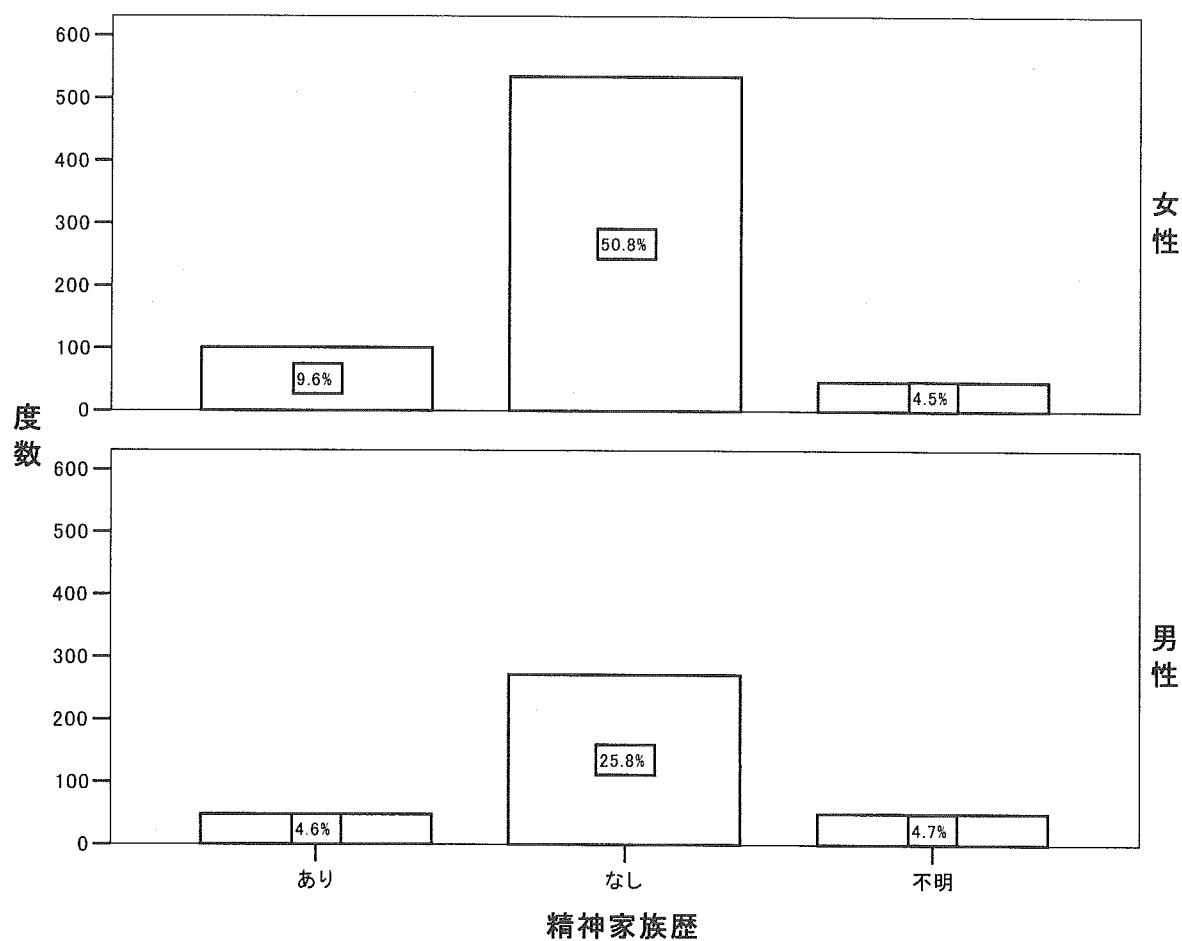
		同居者				合計
		0	あり	なし	不明	
性別	男性	2	268	79	21	370
	女性	1	579	91	12	683
合計		3	847	170	33	1053

【図—6】男女別の婚姻状況



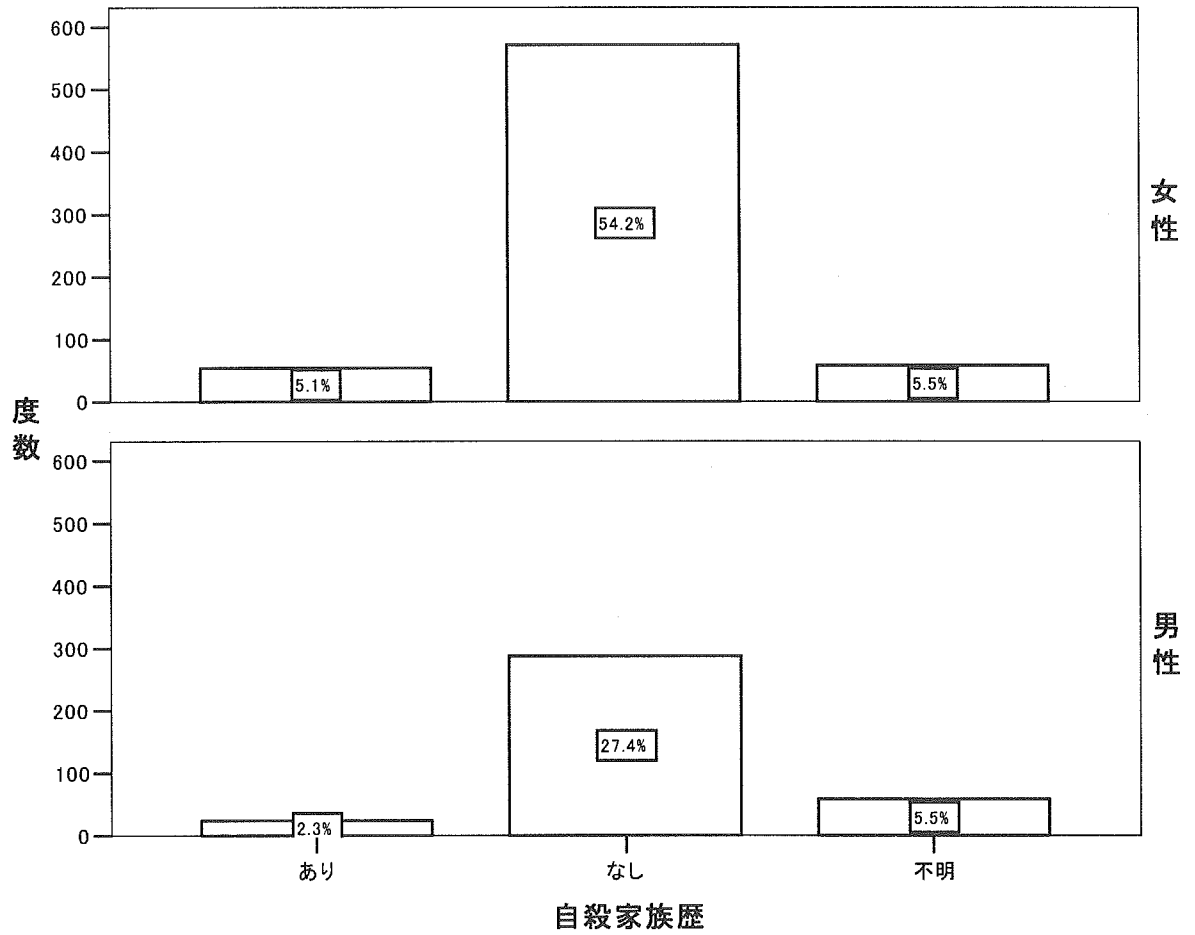
		婚姻							合計
		既婚	未婚	離婚	別居	死別	その他	不明	
性別	男性	151	146	43	1	9	1	19	370
	女性	257	301	77	8	22	2	16	683
合計		408	447	120	9	31	3	35	1053

【図—7】男女別の精神疾患家族歴



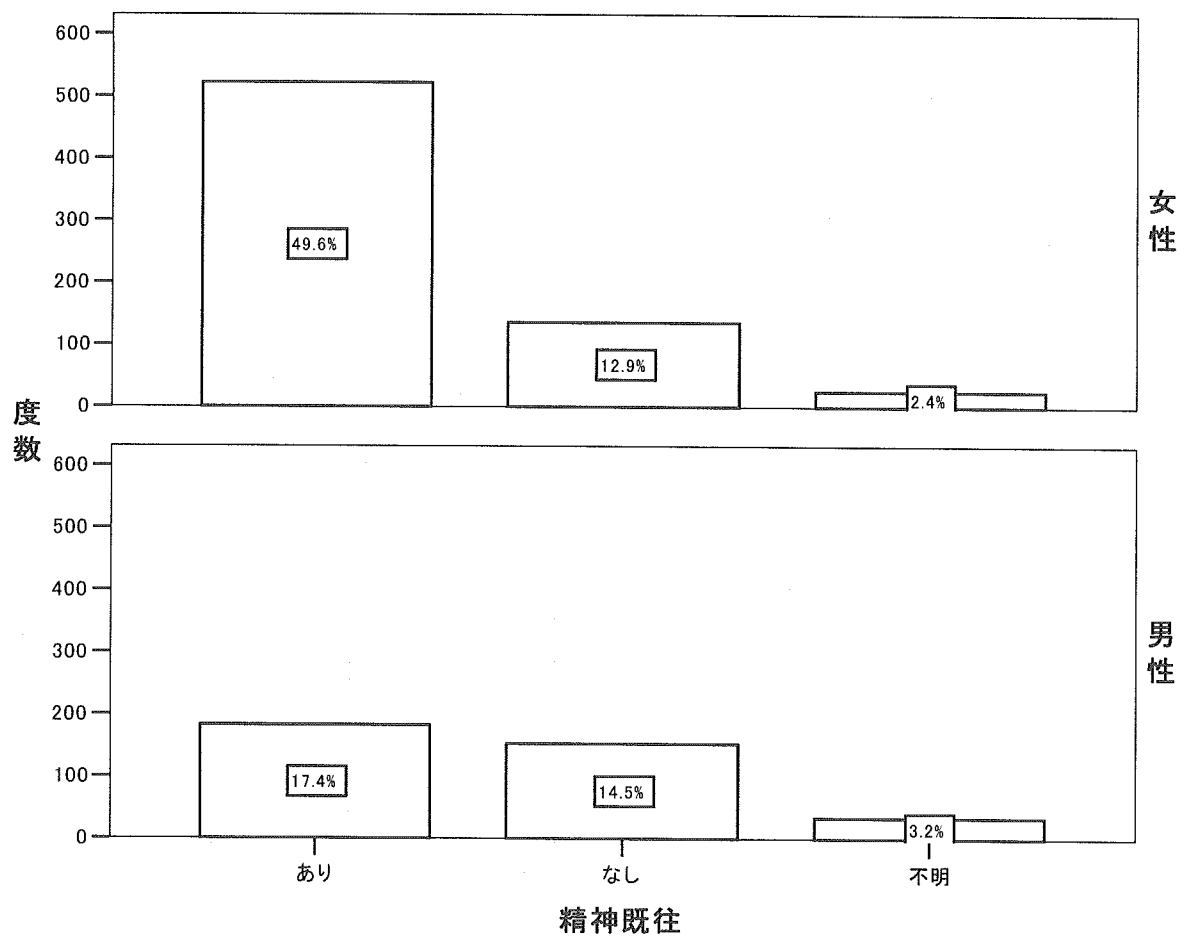
		精神家族歴			合計
		あり	なし	不明	
性別	男性	48	272	50	370
	女性	101	535	47	683
合計		149	807	97	1053

【図—8】男女別の自殺の家族歴



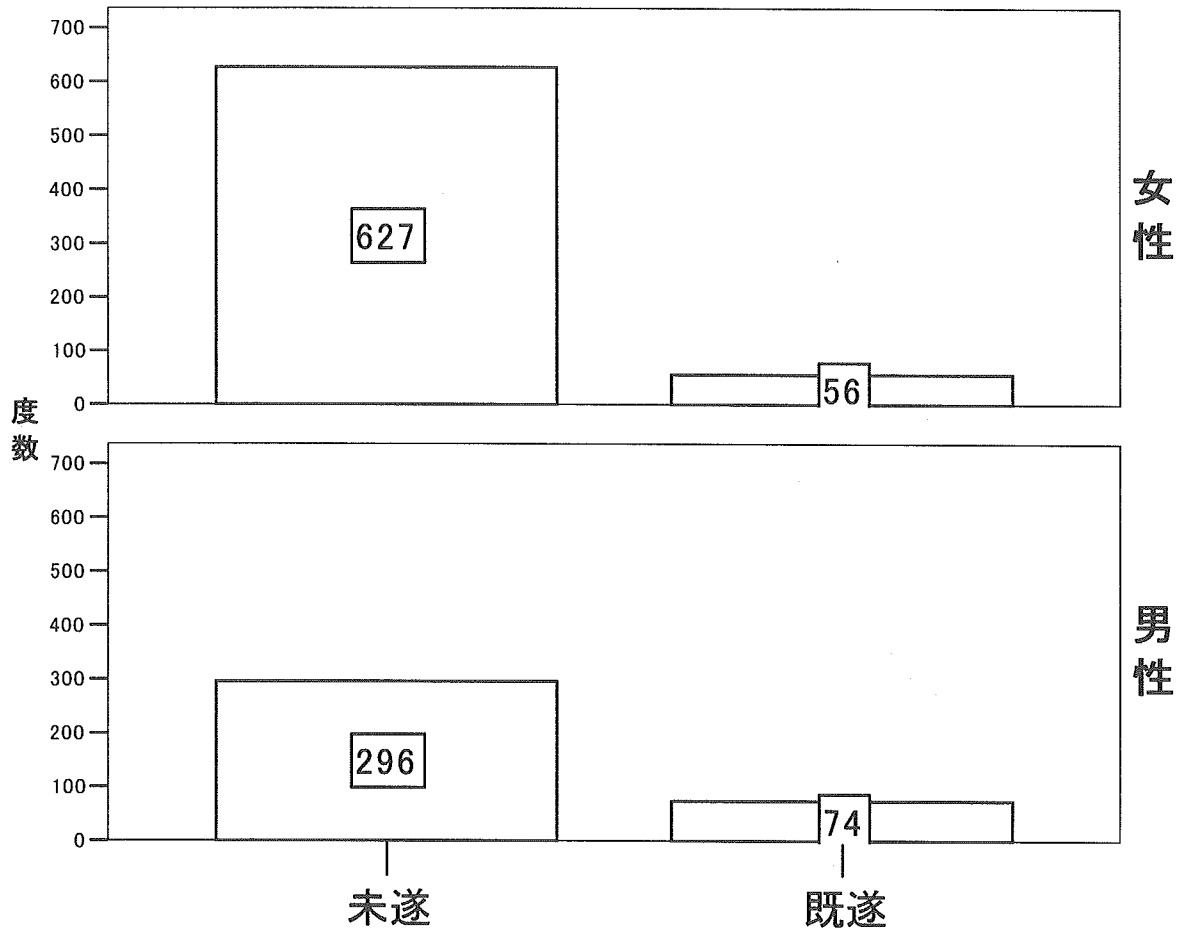
		自殺家族歴			合計
		あり	なし	不明	
性別	男性	24	288	58	370
	女性	54	571	58	683
合計		78	859	116	1053

【図—9】男女別の精神疾患既往歴



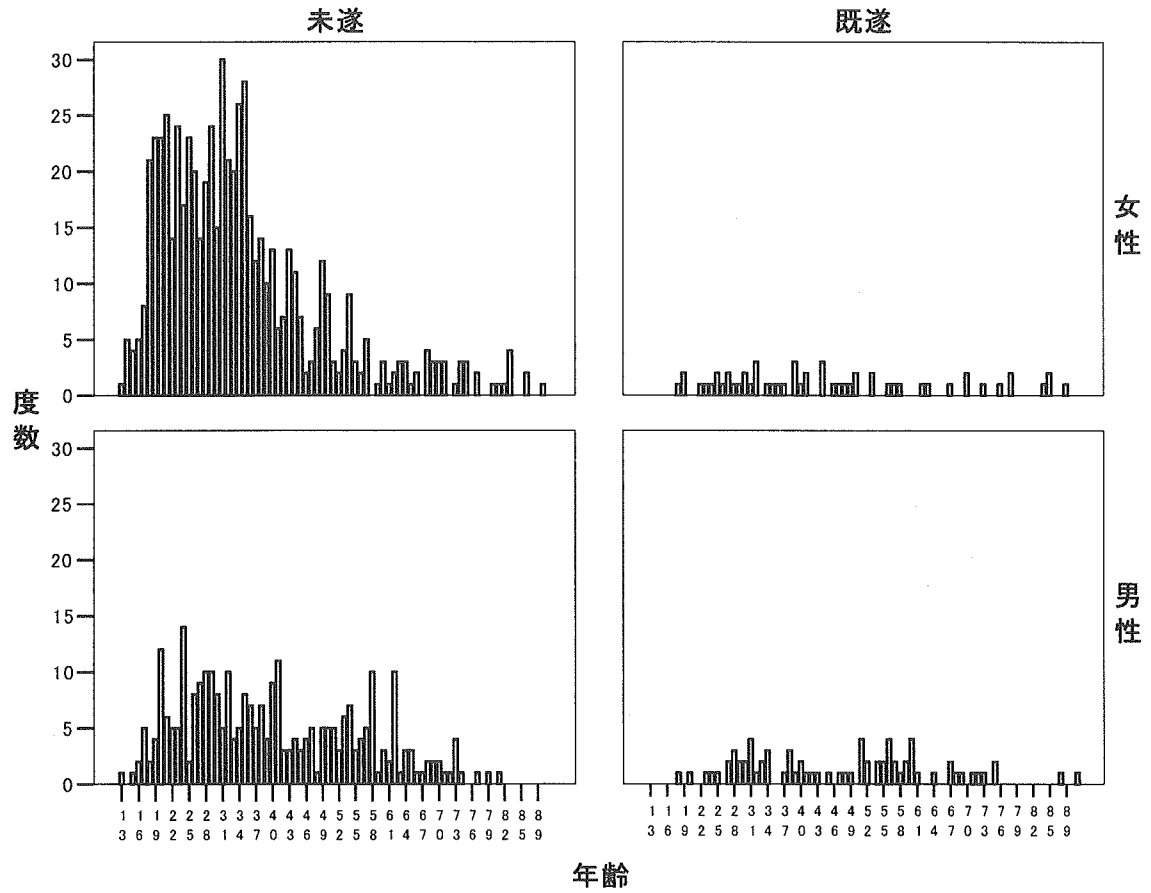
		精神既往			合計
		あり	なし	不明	
性別	男性	183	153	34	370
	女性	522	136	25	683
合計		705	289	59	1053

【図—10】男女別の未遂・既遂例

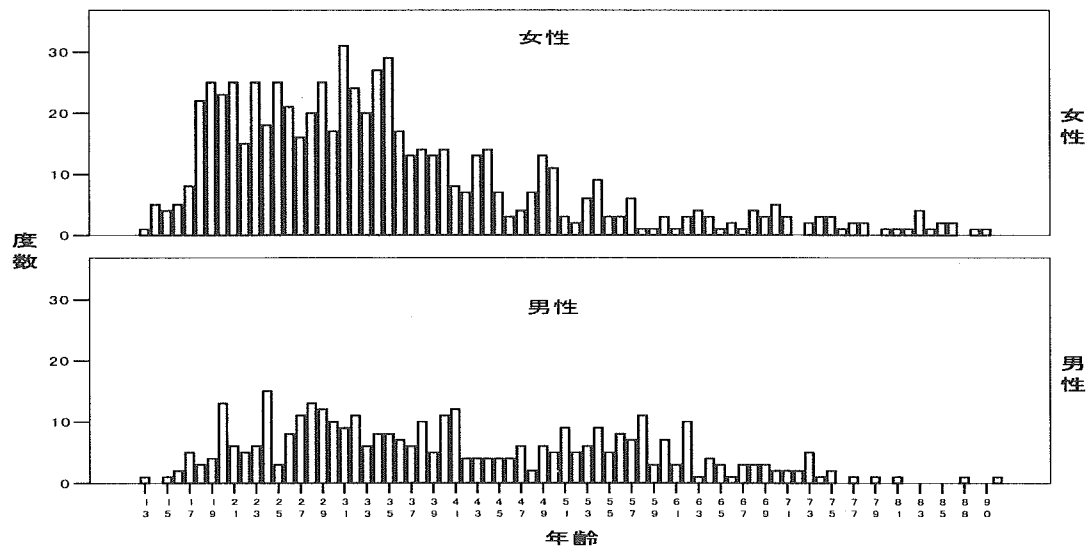


	性別		合計
	男性	女性	
既遂未 未遂	296	627	923
遂 既遂	74	56	130
合計	370	683	1053

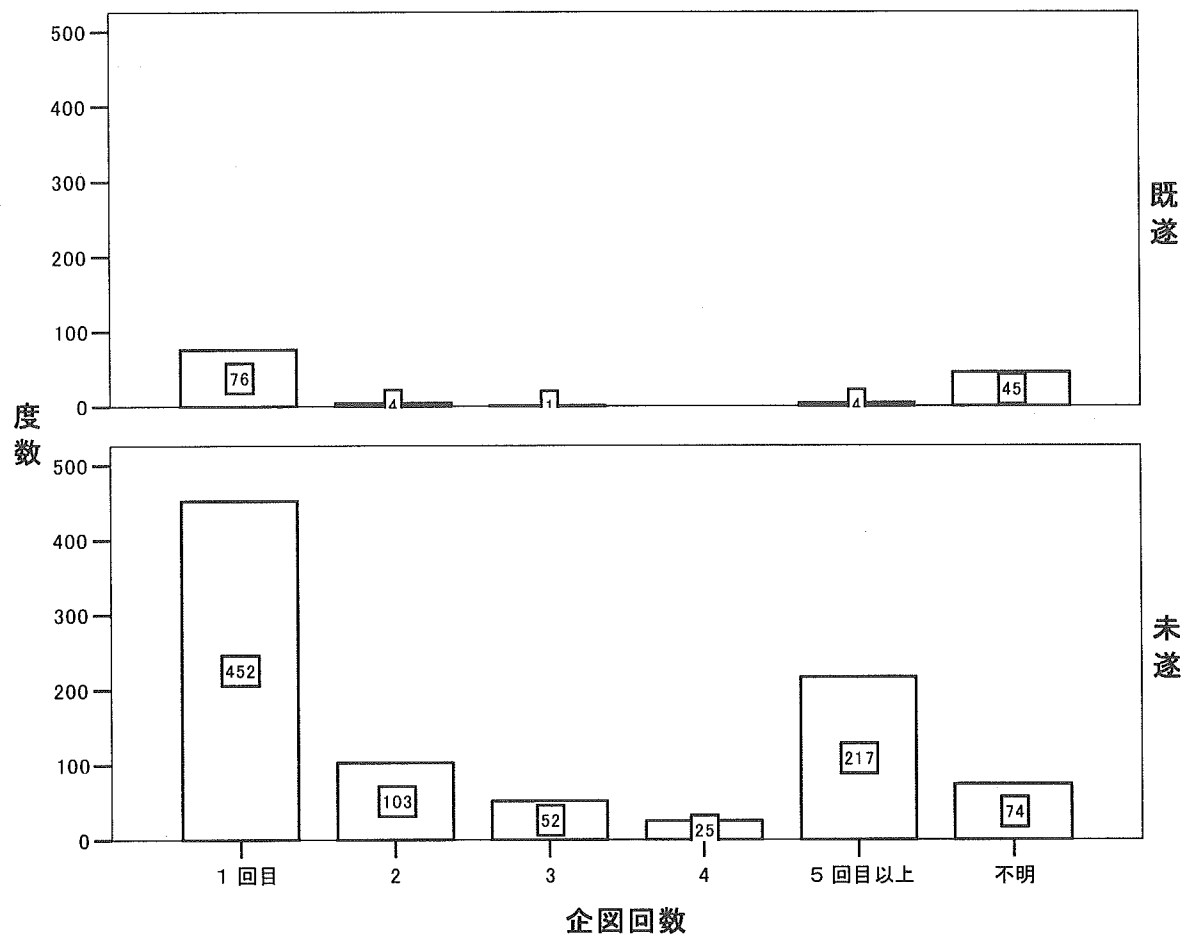
【図—11】男女別・未遂既遂別の年齢分布



【図—2】再掲

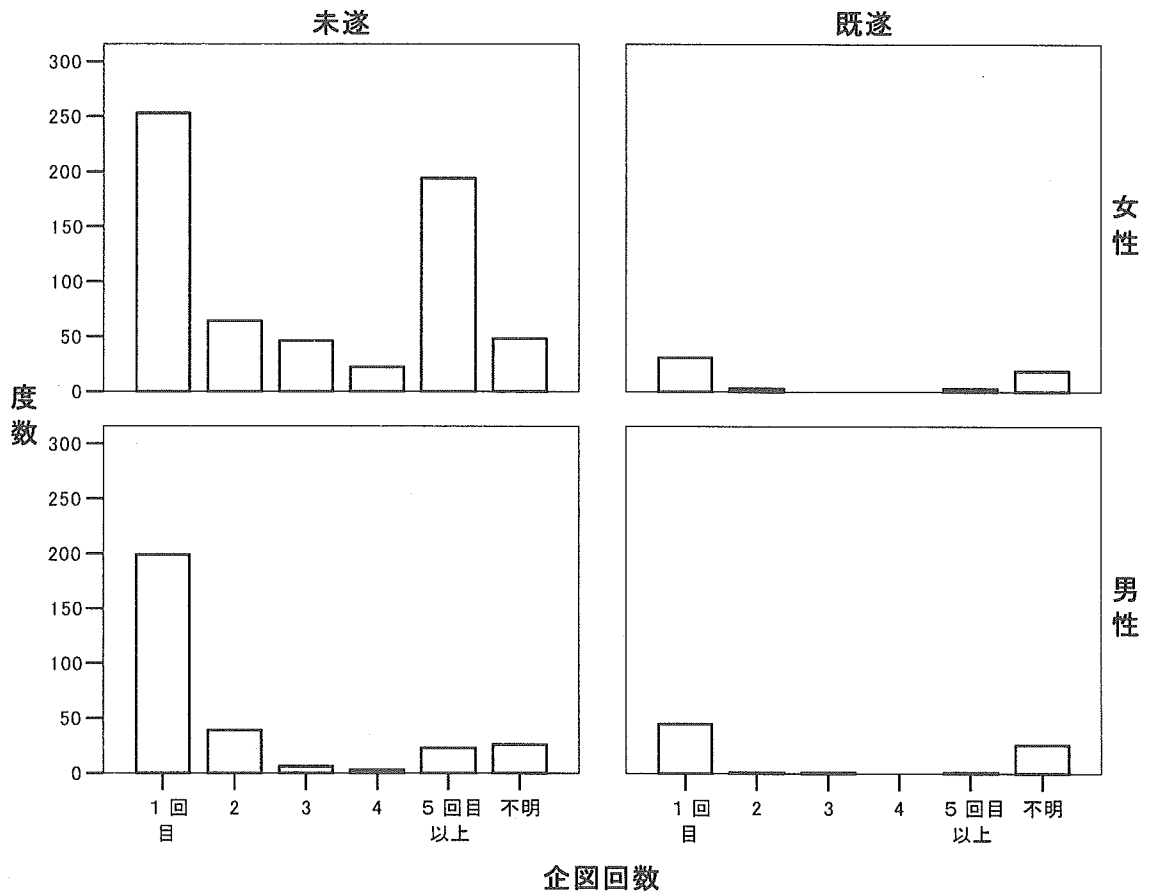


【図—12】未遂既遂別の自殺企図回数



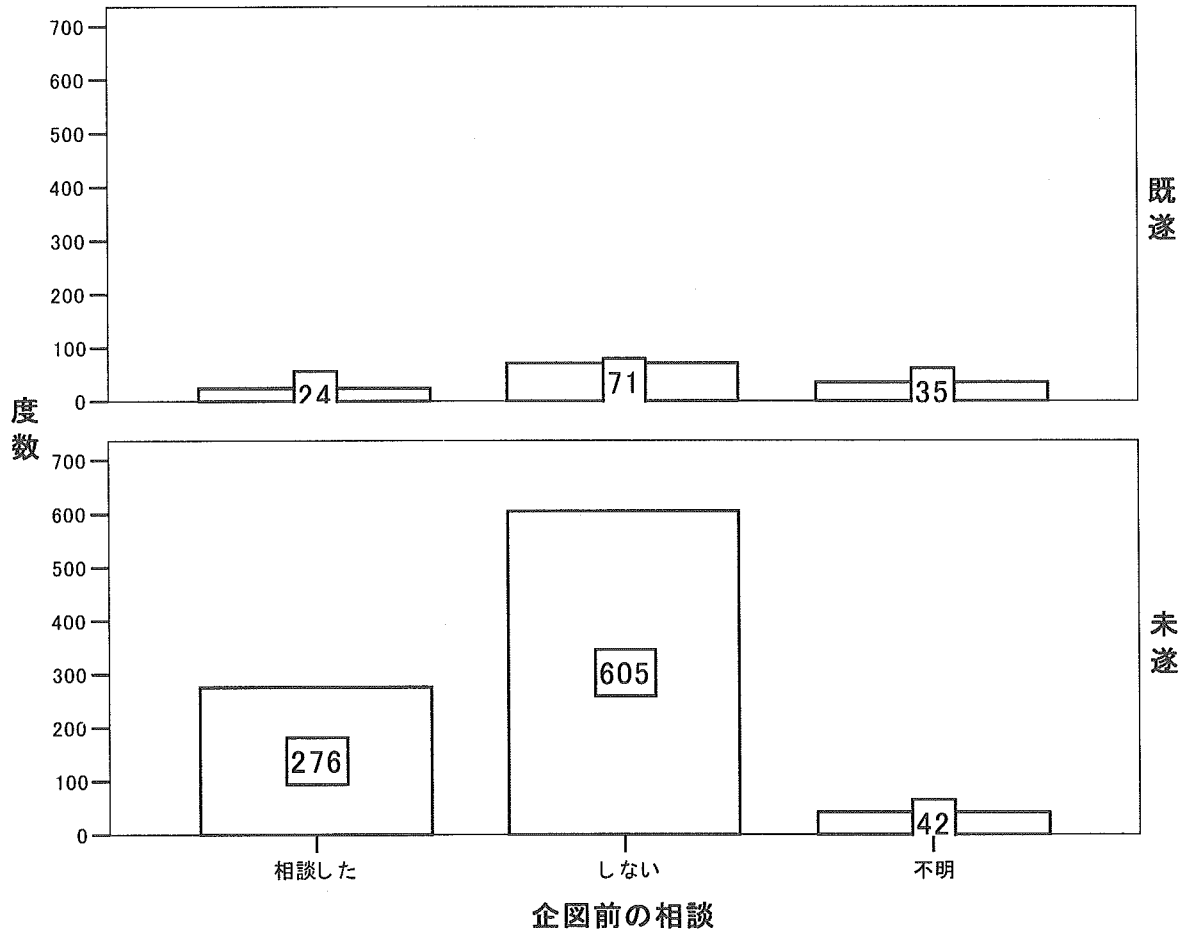
	企図回数						合計
	1回目	2	3	4	5回目以上	不明	
未遂	452	103	52	25	217	74	923
既遂	76	4	1	0	4	45	130
合計	528	107	53	25	221	119	1053

【図—13】男女別・未遂既遂別の自殺企図回数



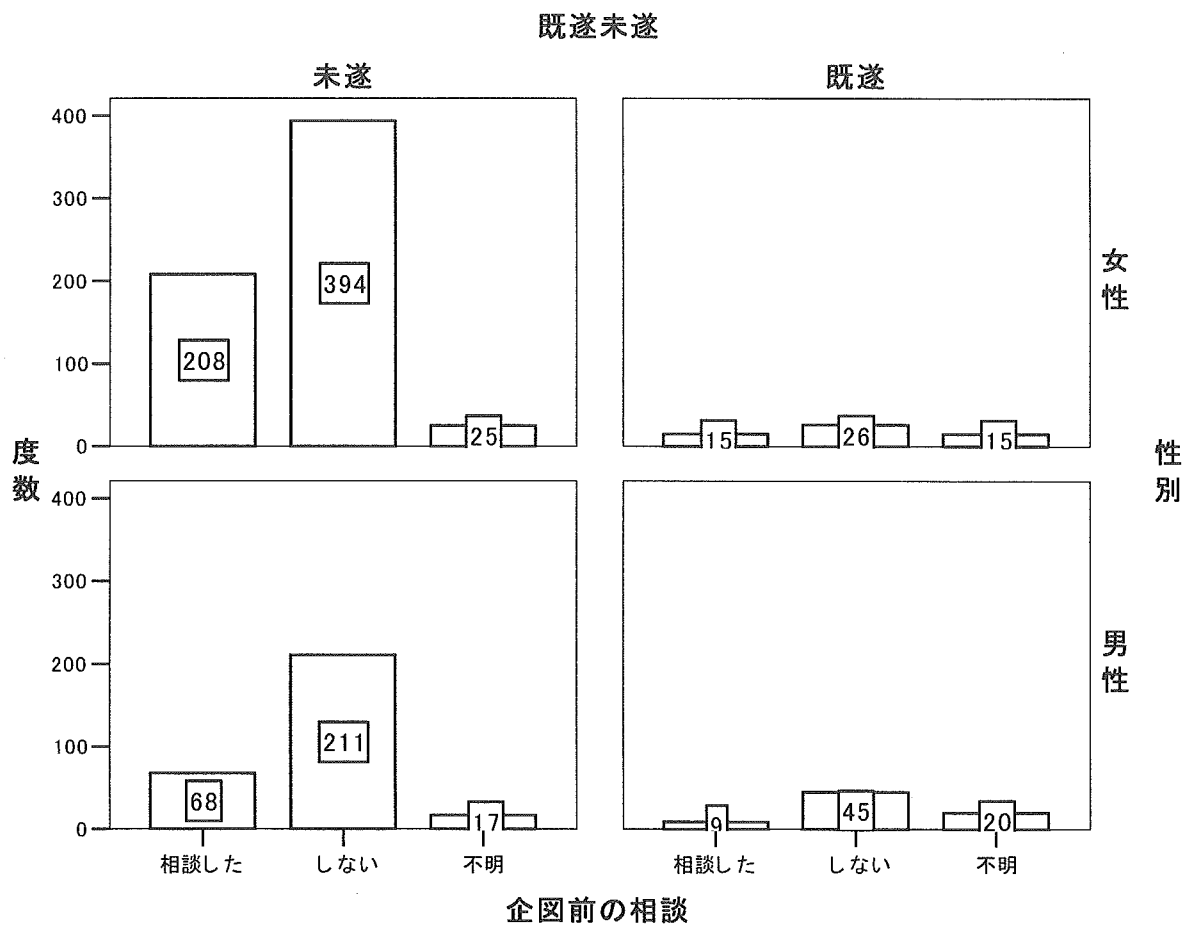
性別		企図回数						合計
		1回目	2	3	4	5回目以上	不明	
男性	未遂	199	39	6	3	23	26	296
	既遂	45	1	1	0	1	26	74
	合計	244	40	7	3	24	52	370
女性	未遂	253	64	46	22	194	48	627
	既遂	31	3	0	0	3	19	56
	合計	284	67	46	22	197	67	683

【図—14】既遂未遂別の企図前の相談の有無



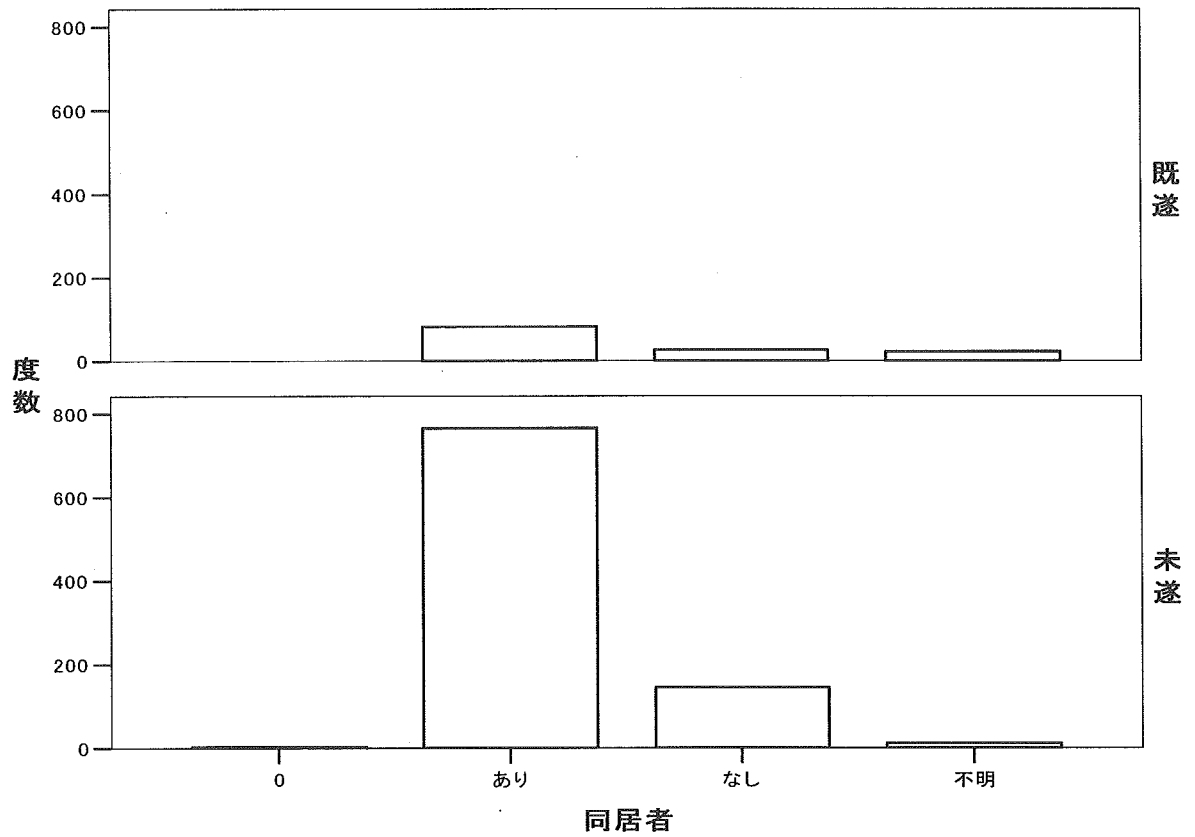
	企図前の相談			合計
	相談した	しない	不明	
既遂未 未遂	276	605	42	923
遂 既遂	24	71	35	130
合計	300	676	77	1053

【図—15】男女別・既遂未遂別の事前の相談の有無



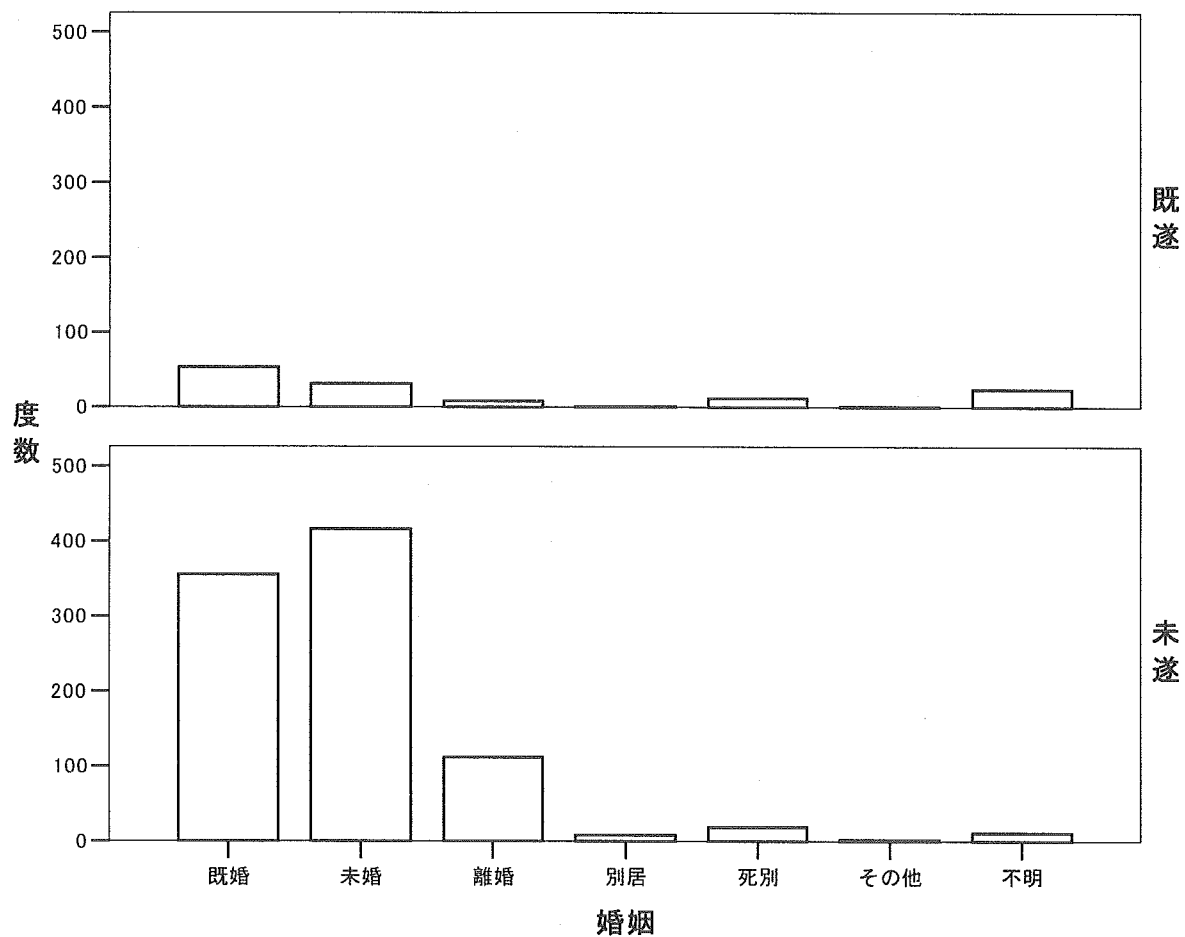
性別		企図前の相談			合計
		相談した	しない	不明	
男性	未遂	68	211	17	296
	既遂	9	45	20	74
	合計	77	256	37	370
女性	未遂	208	394	25	627
	既遂	15	26	15	56
	合計	223	420	40	683

【図—16】未遂・既遂と同居者の有無



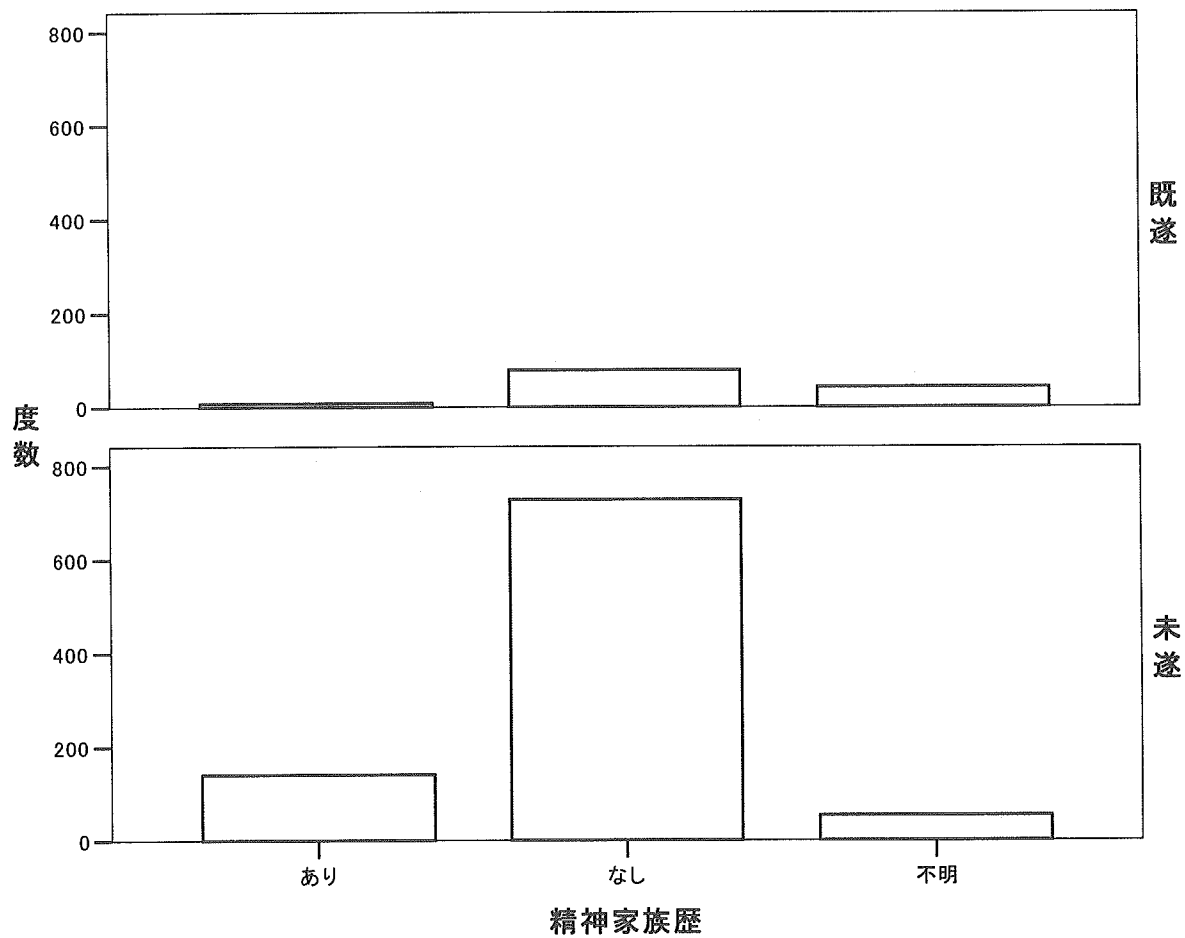
	同居者				合計
	0	あり	なし	不明	
既遂未 未遂	3	765	144	11	923
遂 既遂	0	82	26	22	130
合計	3	847	170	33	1053

【図—17】未遂・既遂と婚姻状況



	婚姻							合計
	既婚	未婚	離婚	別居	死別	その他	不明	
未遂	355	416	112	8	19	2	11	923
既遂	53	31	8	1	12	1	24	130
合計	408	447	120	9	31	3	35	1053

【図—18】未遂・既遂と婚姻状況



	精神家族歴			合計
	あり	なし	不明	
未遂	141	728	54	923
既遂	8	79	43	130
合計	149	807	97	1053