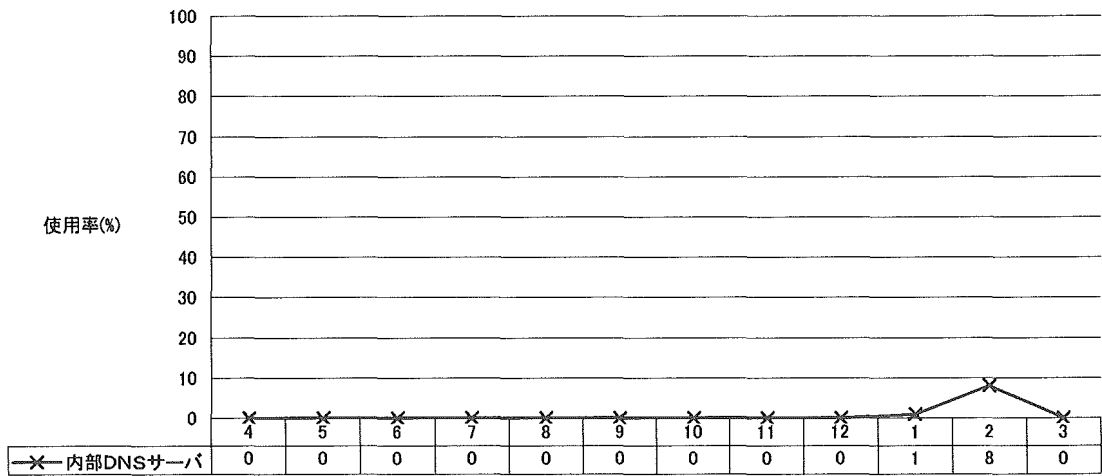


CPU使用率

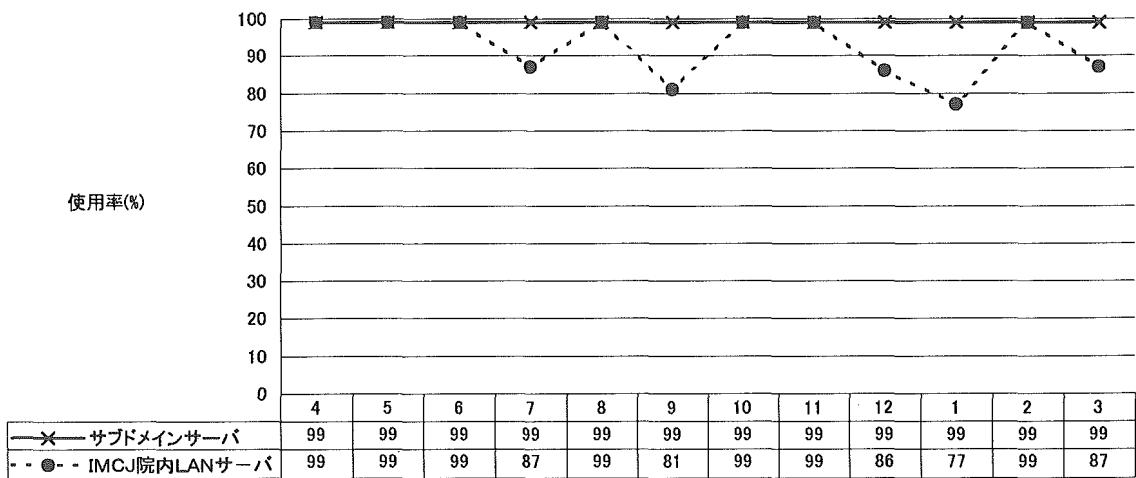
最大CPU使用率 推移



基板系[ACC]システム性能指標

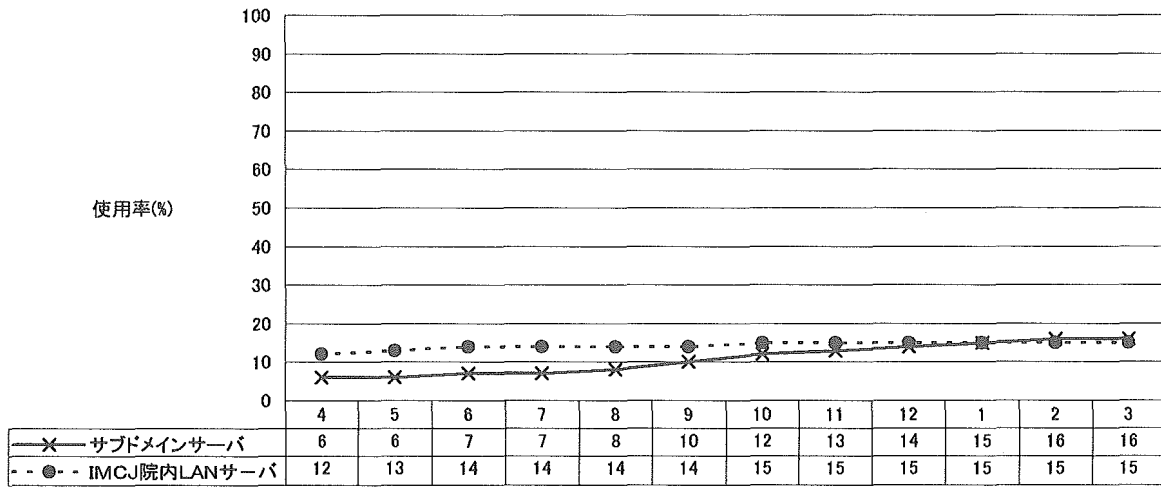
メモリ使用率

最大メモリ使用率 推移



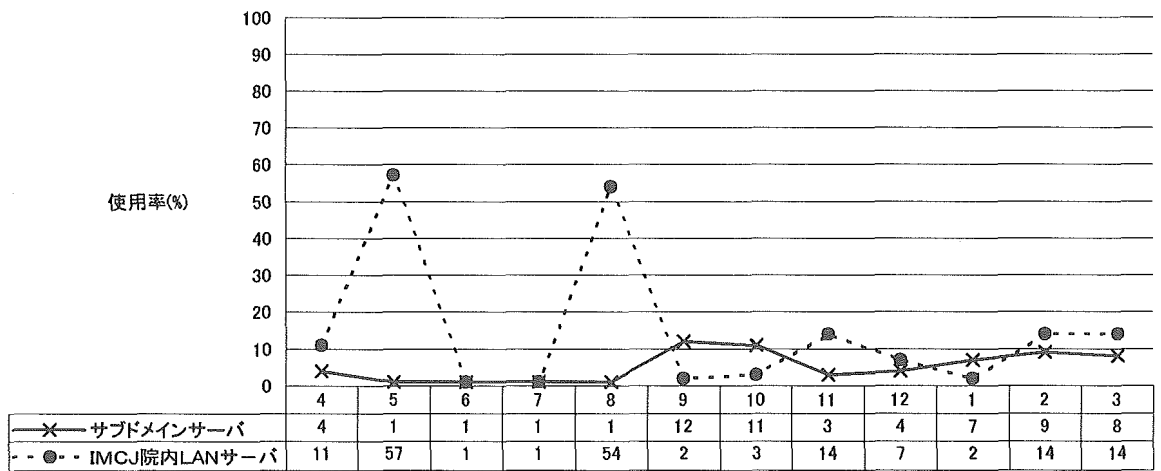
ページング使用率

最大ページング使用率



CPU使用率

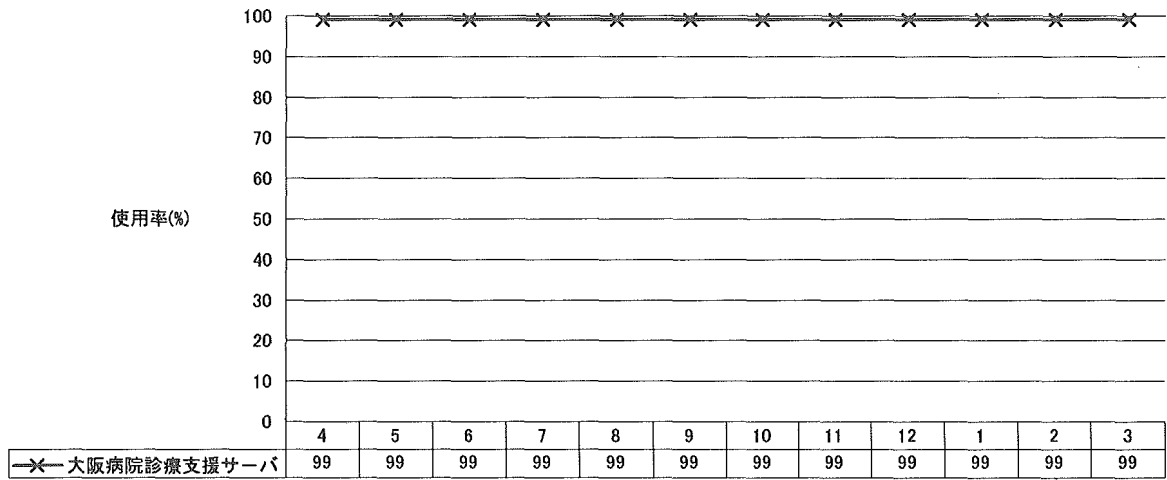
最大CPU使用率 推移



大阪バックアップセンターシステム性能指標

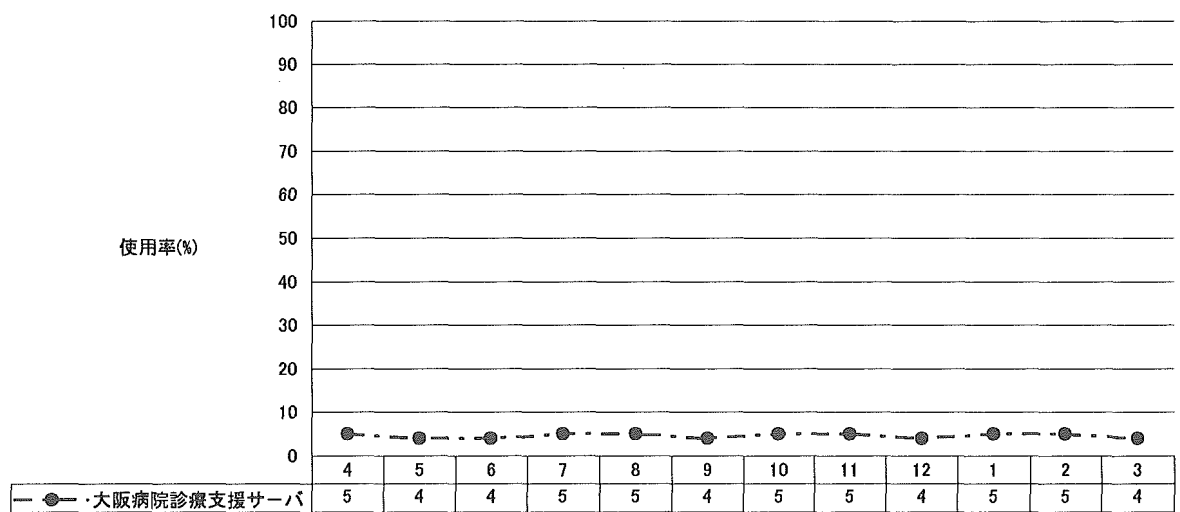
メモリ使用率

最大メモリ使用率 推移



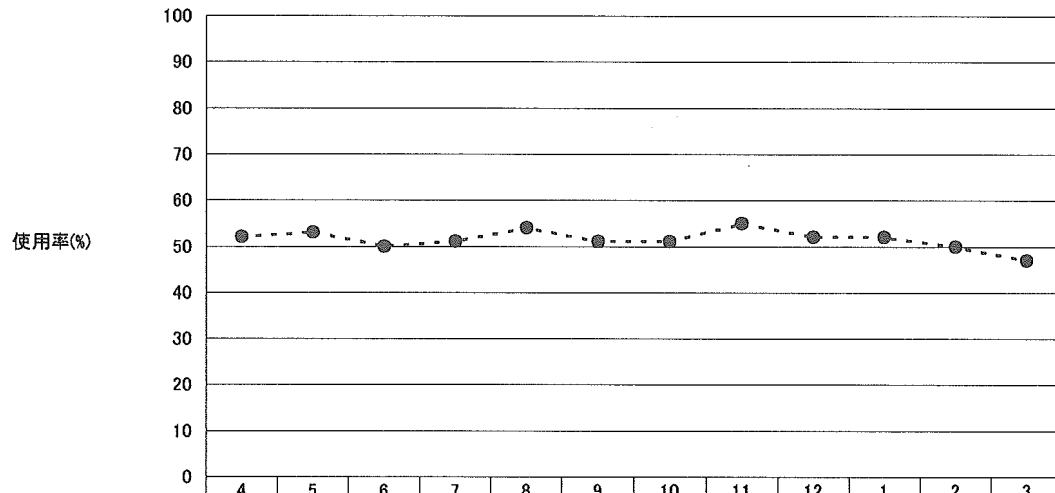
ページング使用率

最大ページング使用率 推移



CPU使用率

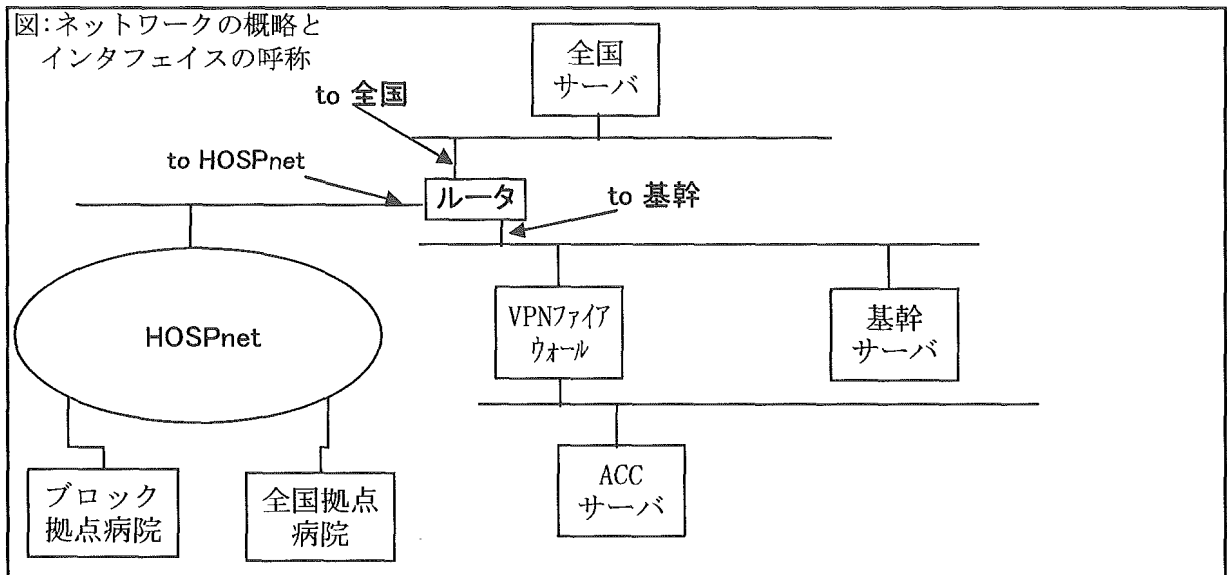
最大CPU使用率 推移



ネットワーク性能指標

データ収集方法

- 各性能指標値は、ルータから15分おきにデータを収集し、1日単位に最大・最小・平均値を求めたものです。
- データは8:00~20:00の間収集したものです。
- ルータ(0801r006)の3つのインタフェースに対してデータを収集しています。
- 以下、各インタフェースを下図の通りに便宜的に呼ぶこととします。



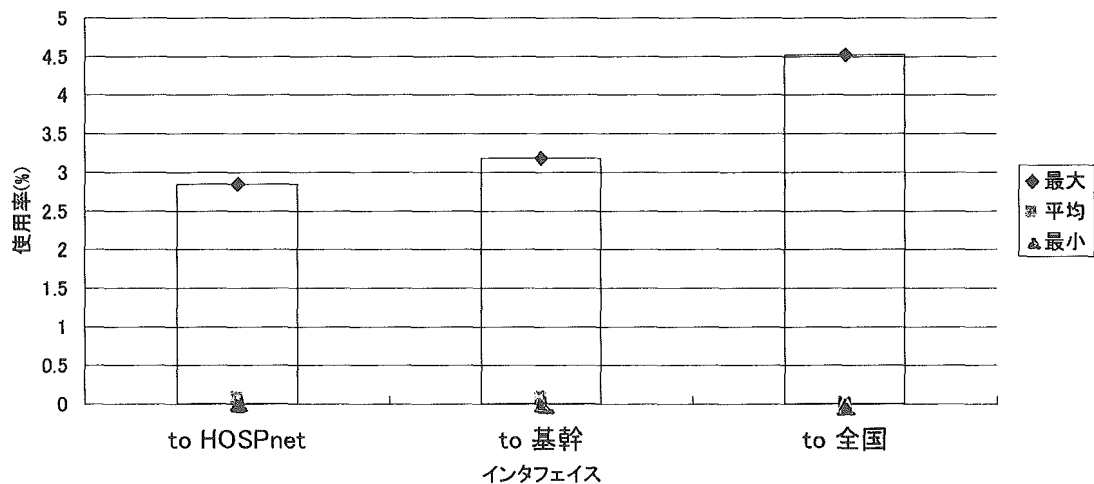
サマリ

1年間それぞれのインタフェースのIn/Outの合計を集計しています。

インタフェース使用率

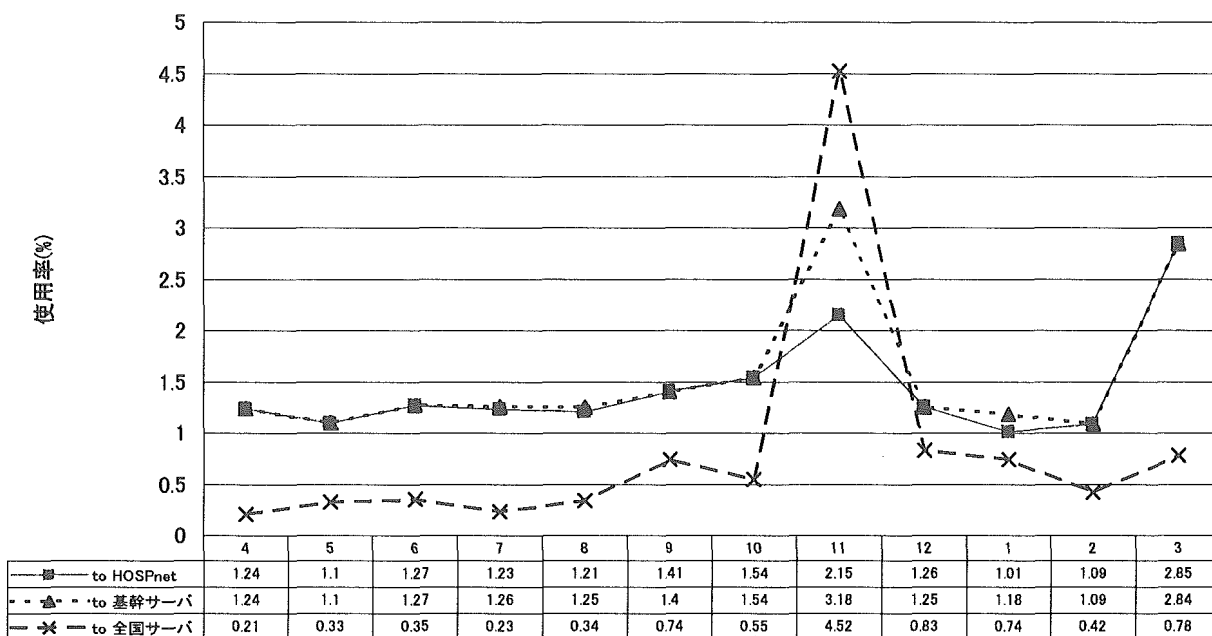
インタフェース使用率(%)	最大	平均	最小	回線速度
to HOSPnet	2.85	0.0909	0	100Mbps
to 基幹	3.18	0.0964	0	100Mbps
to 全国	4.52	0.0118	0	100Mbps

インタフェース使用率



最大インタフェイス使用率推移

最大インタフェイス使用率 推移



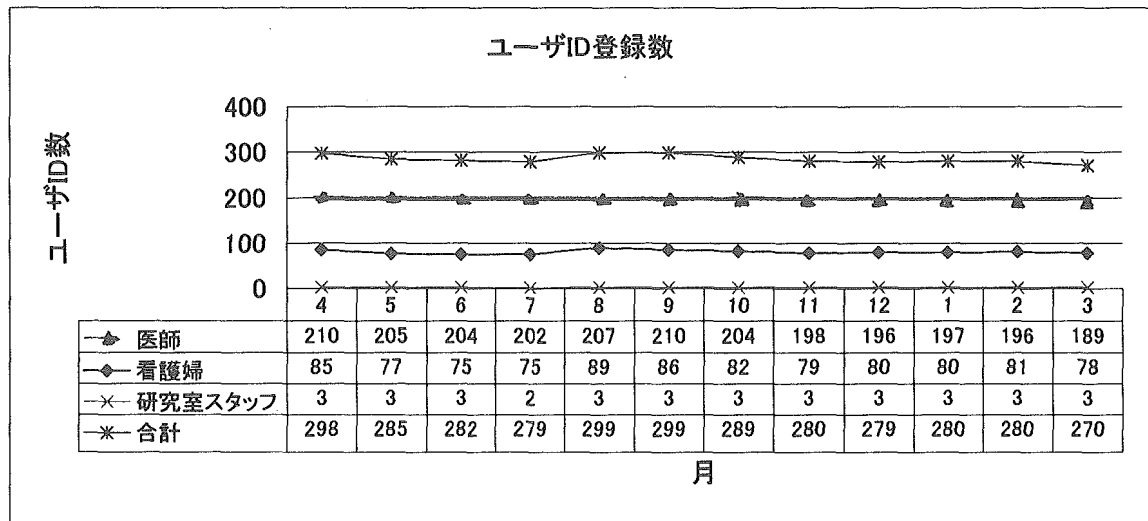
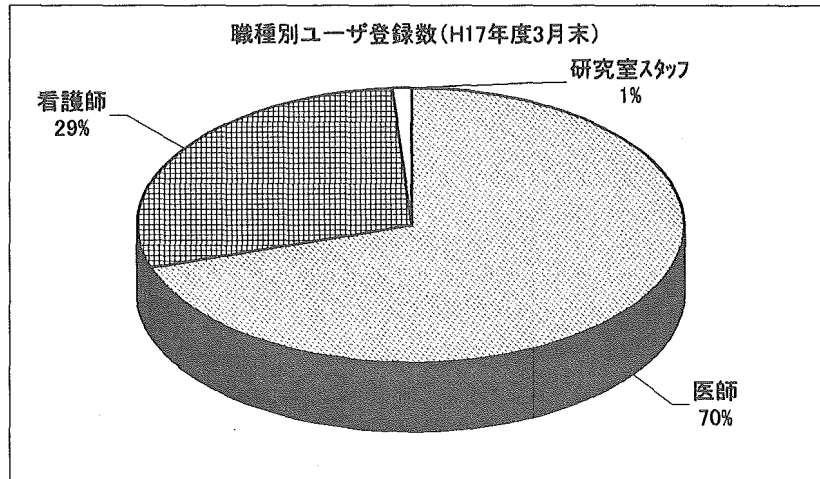
アプリケーション使用指標

A-netアプリケーションの使用状況は以下の通りです。
H17年度
ユーザID数

A-net登録ユーザ数は以下の通りです。

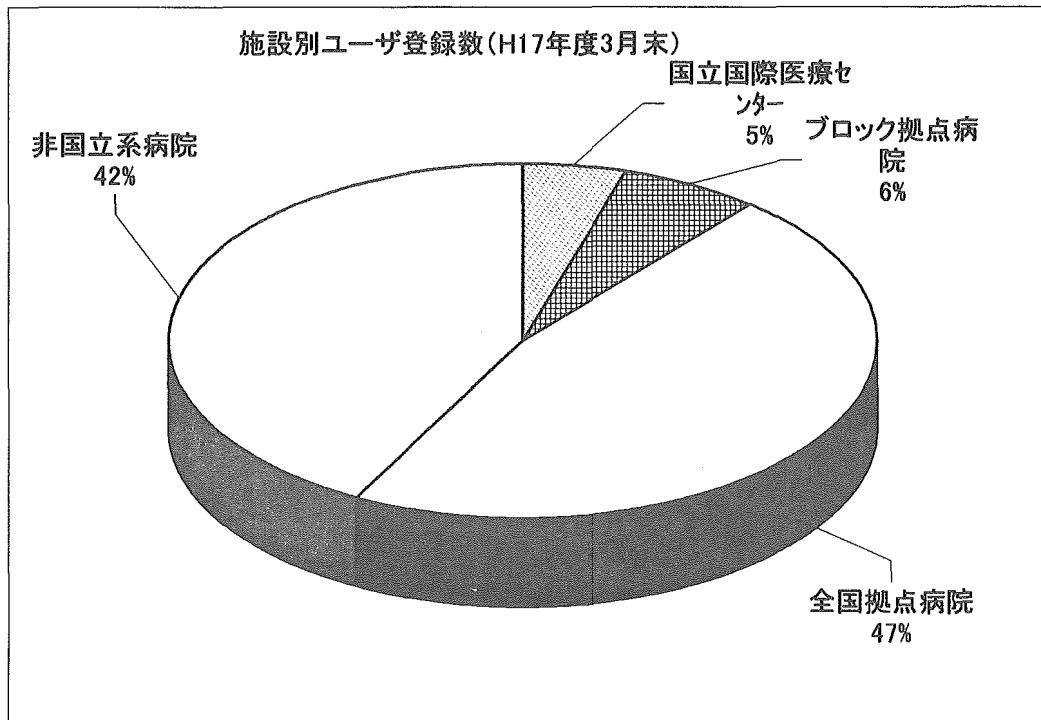
職種別ユーザID数

	医師	看護師	研究室スタッフ	合計
4月度	210 70.2%	86 28.8%	3 1.0%	299
5月度	205 71.9%	77 27.0%	3 1.1%	285
6月度	204 72.3%	75 26.6%	3 1.1%	282
7月度	202 72.4%	75 26.9%	2 0.7%	279
8月度	207 69.2%	89 29.8%	3 1.0%	299
9月度	210 70.2%	86 28.8%	3 1.0%	299
10月度	204 70.6%	82 28.4%	3 1.0%	289
11月度	198 70.7%	79 28.2%	3 1.1%	280
12月度	196 70.3%	80 28.7%	3 1.1%	279
1月度	197 70.4%	80 28.6%	3 1.1%	280
2月度	197 70.4%	80 28.6%	3 1.1%	280
3月度	189 70.0%	78 28.9%	3 1.1%	270



施設別ユーザID数

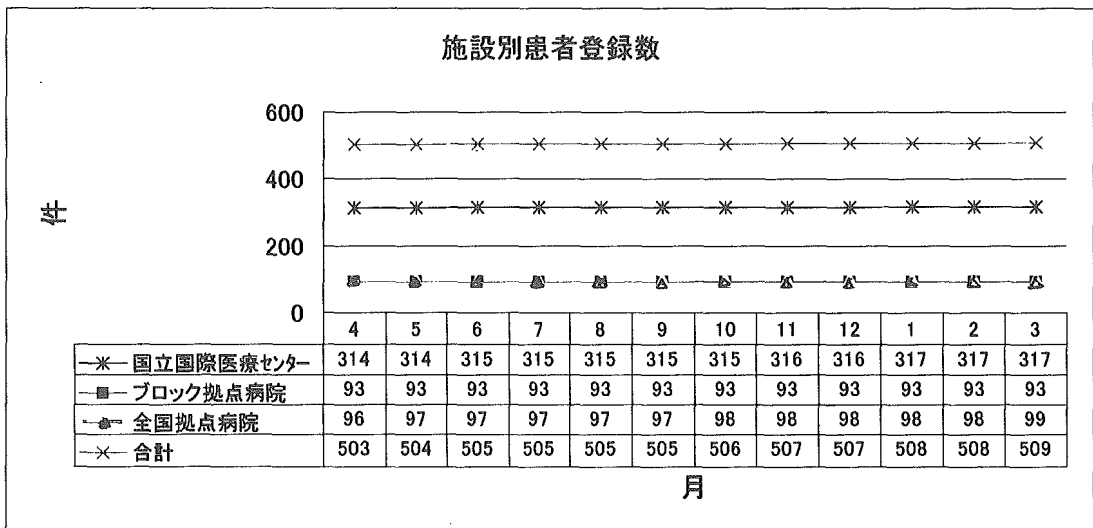
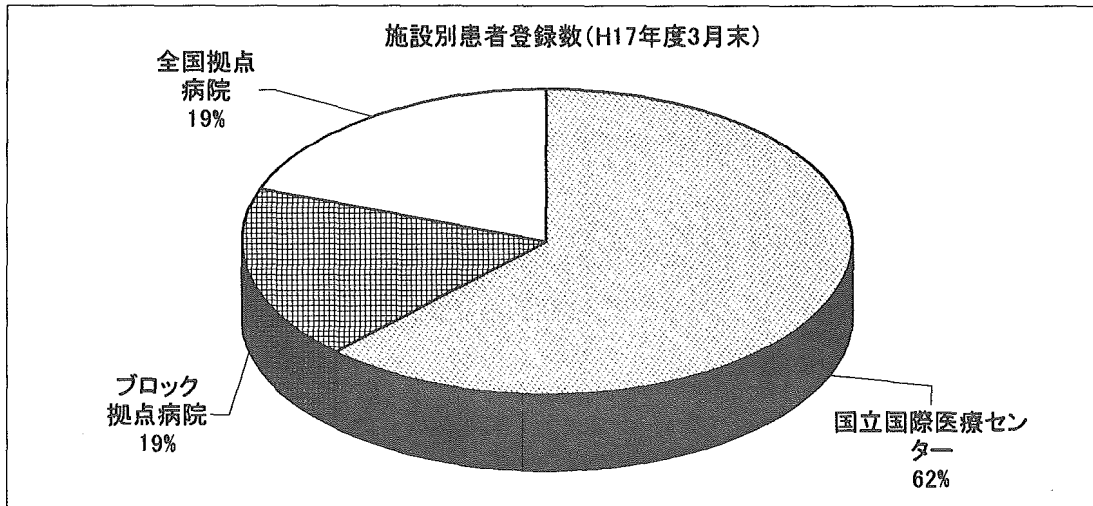
	国立国際医療センター	国立4ブロック	国立拠点	非国立系病院	合計
4月度	13 4.3%	15 5.0%	148 49.5%	123 41.1%	299
5月度	12 4.2%	16 5.6%	145 50.9%	112 39.3%	285
6月度	12 4.3%	16 5.7%	142 50.5%	111 39.5%	281
7月度	11 3.9%	17 6.1%	139 49.8%	112 40.1%	279
8月度	14 4.7%	17 5.7%	146 48.8%	122 40.8%	299
9月度	14 4.7%	17 5.7%	145 48.5%	123 41.1%	299
10月度	14 4.8%	17 5.9%	137 47.4%	121 41.9%	289
11月度	14 5.0%	17 6.1%	130 46.4%	119 42.5%	280
12月度	14 5.0%	17 6.1%	129 46.2%	119 42.7%	279
1月度	13 4.6%	17 6.1%	130 46.4%	120 42.9%	280
2月度	14 5.0%	17 6.1%	131 46.8%	118 42.1%	280
3月度	13 4.8%	17 6.3%	126 46.7%	114 42.2%	270



患者登録数

A-net患者登録数は以下の通りです。

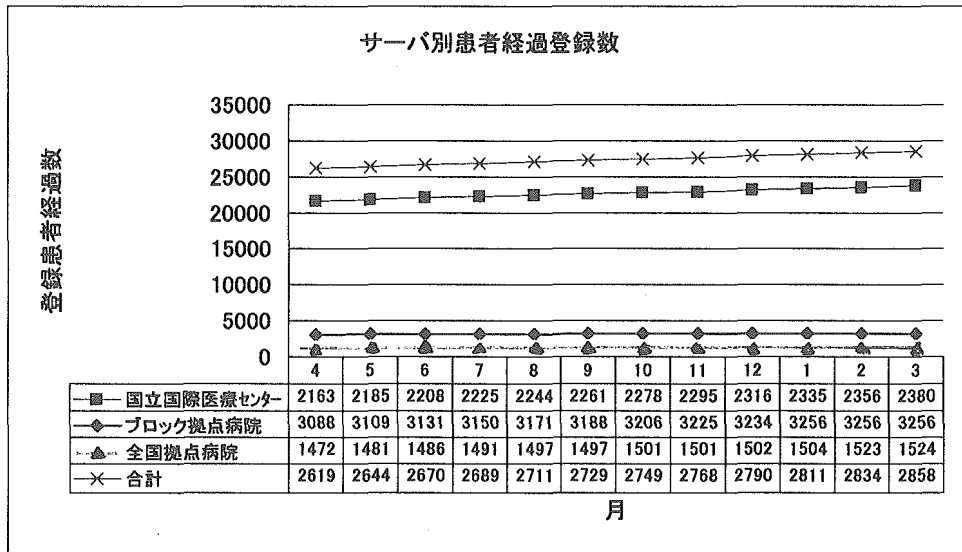
	国立国際医療センター	ブロック拠点病院	全国拠点病院	合計
4月度	314 62.4%	93 18.5%	96 19.1%	503
5月度	314 62.3%	93 18.5%	97 19.2%	504
6月度	315 62.4%	93 18.4%	97 19.2%	505
7月度	315 62.4%	93 18.4%	97 19.2%	505
8月度	315 62.4%	93 18.4%	97 19.2%	505
9月度	315 62.4%	93 18.4%	97 19.2%	505
10月度	315 62.3%	93 18.4%	98 19.4%	506
11月度	316 62.3%	93 18.3%	98 19.3%	507
12月度	316 62.3%	93 18.3%	98 19.3%	507
1月度	317 62.4%	93 18.3%	98 19.3%	508
2月度	317 62.4%	93 18.3%	98 19.3%	508
3月度	317 62.3%	93 18.3%	99 19.4%	509



患者経過登録数

A-net患者経過登録数は以下の通りです。

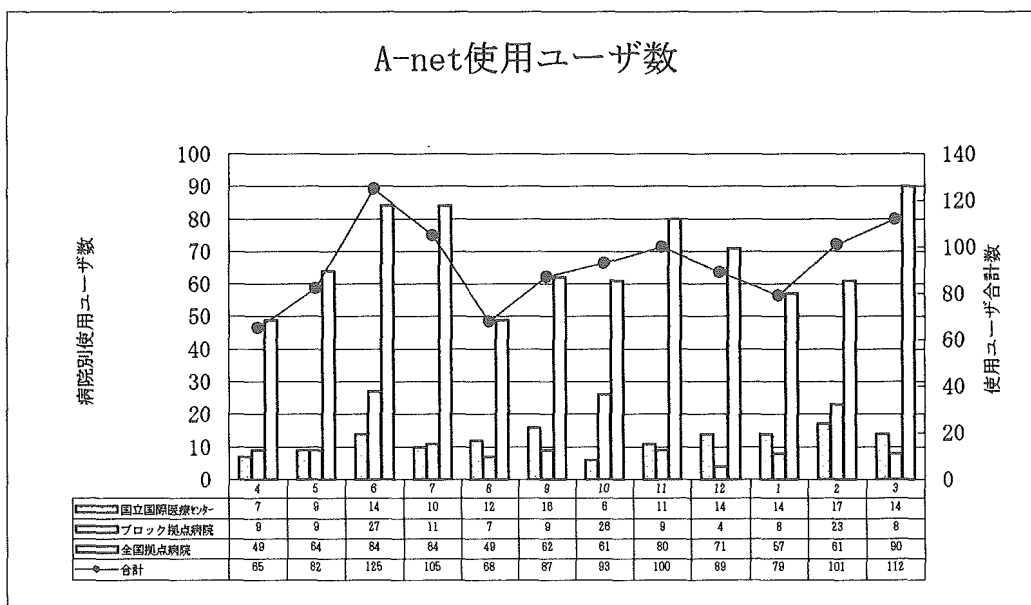
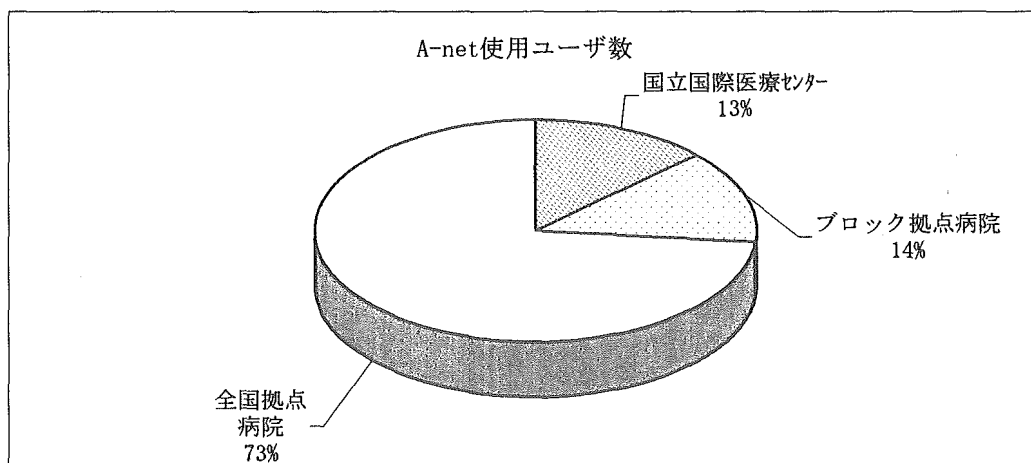
	国立国際医療センター	ブロック拠点病院	全国拠点病院	合計
4月度	21635 82.6%	3088 11.8%	1472 5.6%	26195
5月度	21851 82.6%	3109 11.8%	1481 5.6%	26441
6月度	22086 62.4%	3131 18.4%	1486 19.2%	26703
7月度	22253 62.4%	3150 18.4%	1491 19.2%	26894
8月度	22444 82.8%	3171 11.7%	1497 5.5%	27112
9月度	22610 62.4%	3188 18.4%	1497 19.2%	27295
10月度	22787 62.3%	3206 18.4%	1501 19.4%	27494
11月度	22956 82.9%	3225 11.7%	1501 5.4%	27682
12月度	23166 62.3%	3234 18.3%	1502 19.3%	27902
1月度	23354 62.4%	3256 18.3%	1504 19.3%	28114
2月度	23568 83.1%	3256 11.5%	1523 5.4%	28347
3月度	23802 83.3%	3256 11.4%	1524 5.3%	28582



DBアクセス状況

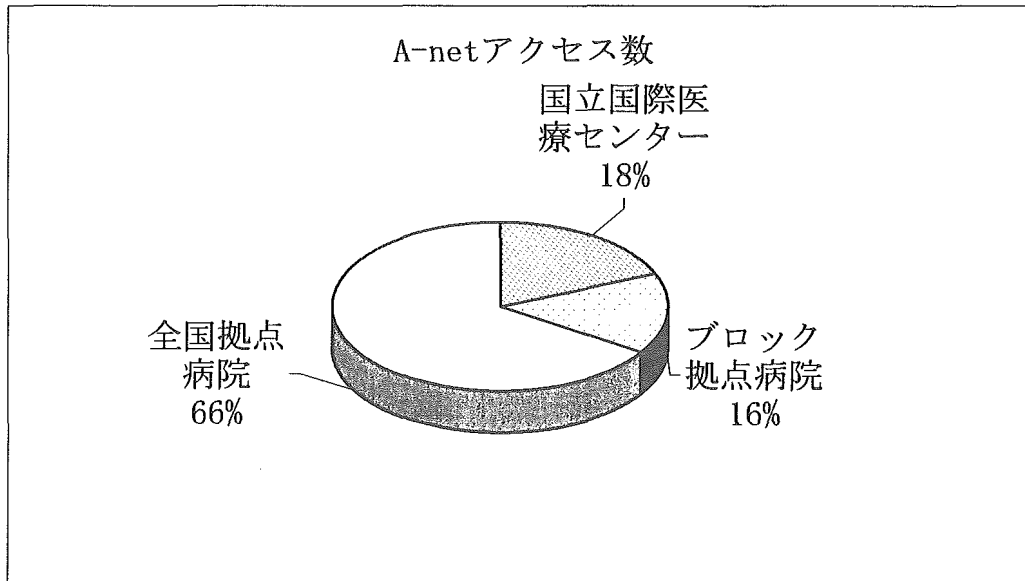
A-net使用ユーザ数

施設別	国立国際医療センター	ブロック拠点病院	全国拠点病院	合計
4月度	7 10.8%	9 13.8%	49 75.4%	65
5月度	9 11.0%	9 11.0%	64 78.0%	82
6月度	14 11.2%	27 21.6%	84 67.2%	125
7月度	10 9.5%	11 10.5%	84 80.0%	105
8月度	12 17.6%	7 10.3%	49 72.1%	68
9月度	16 18.4%	9 10.3%	62 71.3%	87
10月度	6 6.5%	26 28.0%	61 65.6%	93
11月度	11 11.0%	9 9.0%	80 80.0%	100
12月度	14 15.7%	4 4.5%	71 79.8%	89
1月度	14 17.7%	8 10.1%	57 72.2%	79
2月度	17 16.8%	23 22.8%	61 60.4%	101
3月度	14 12.5%	8 7.1%	90 80.4%	112
合計	144 13.0%	150 13.6%	812 73.4%	1106

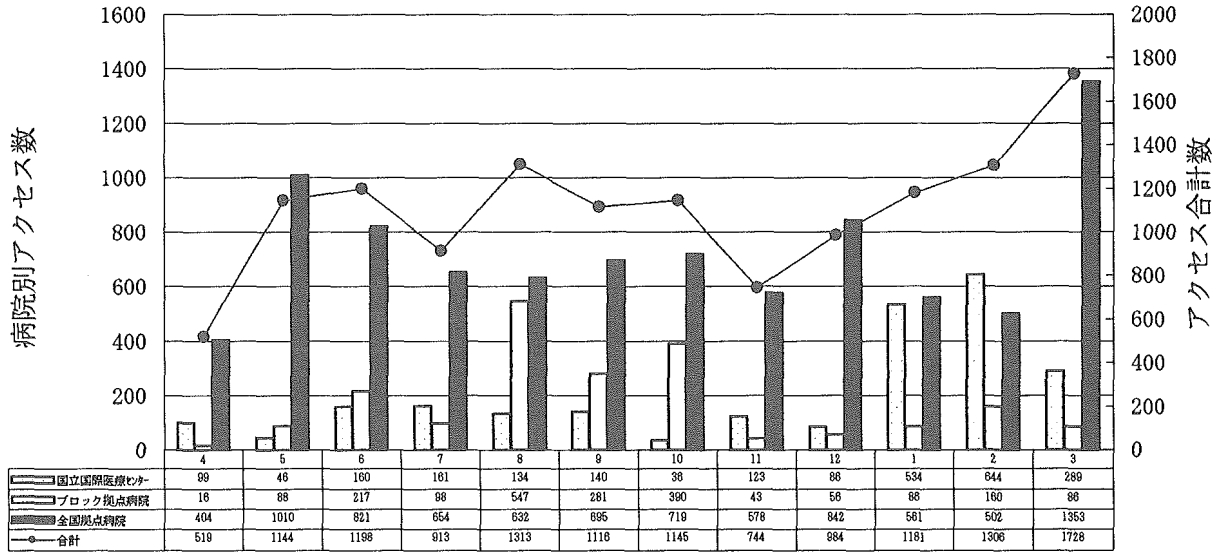


A-netアクセス数

施設別	国立国際医療センター	ブロック拠点病院	全国拠点病院	合計
4月度	99 19.1%	16 3.1%	404 77.8%	519
5月度	46 4.0%	88 7.7%	1,010 88.3%	1,144
6月度	160 13.4%	217 18.1%	821 68.5%	1,198
7月度	169 18.3%	98 10.6%	654 71.0%	921
8月度	134 10.2%	547 41.7%	632 48.1%	1,313
9月度	140 12.5%	281 25.2%	695 62.3%	1,116
10月度	36 3.1%	390 34.1%	719 62.8%	1,145
11月度	123 16.5%	43 5.8%	578 77.7%	744
12月度	86 8.7%	56 5.7%	842 85.6%	984
1月度	534 45.2%	86 7.3%	561 47.5%	1,181
2月度	644 49.3%	160 12.3%	502 38.4%	1,306
3月度	289 16.7%	86 5.0%	1,353 78.3%	1,728
合計	2,460 18.5%	2,068 15.6%	8,771 66.0%	13,299



A-netアクセス数



変更管理

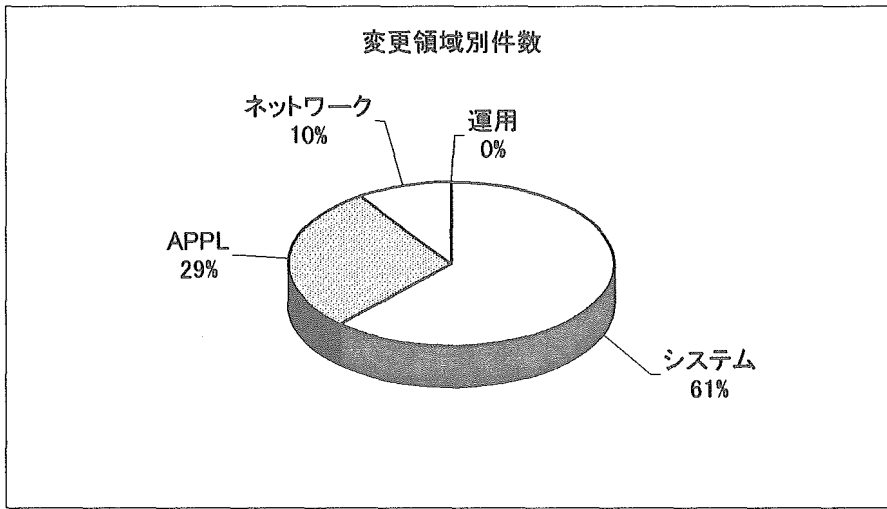
変更発生状況

変更結果別全件数 H17年度

変更結果	却下	正常終了	失敗	未処理	合計
4月度	0 0.0%	2 100.0%	0 0.0%	0 0.0%	2
5月度	0 0.0%	2 100.0%	0 0.0%	0 0.0%	2
6月度	0 0.0%	1 100.0%	0 0.0%	0 0.0%	1
7月度	0 0.0%	1 100.0%	0 0.0%	0 0.0%	1
8月度	0 0.0%	3 100.0%	0 0.0%	0 0.0%	3
9月度	0 0.0%	1 100.0%	0 0.0%	0 0.0%	1
10月度	0 0.0%	3 100.0%	0 0.0%	0 0.0%	3
11月度	0 0.0%	0 0.0%	0 0.0%	0 0.0%	0
12月度	0 0.0%	1 100.0%	0 0.0%	0 0.0%	1
1月度	0 0.0%	1 100.0%	0 0.0%	0 0.0%	1
2月度	0 0.0%	3 100.0%	0 0.0%	0 0.0%	3
3月度	0 0.0%	3 100.0%	0 0.0%	0 0.0%	3
合計	0 0.0%	21 100.0%	0 0.0%	0 0.0%	21

変更領域別の発生件数は以下の通りです。

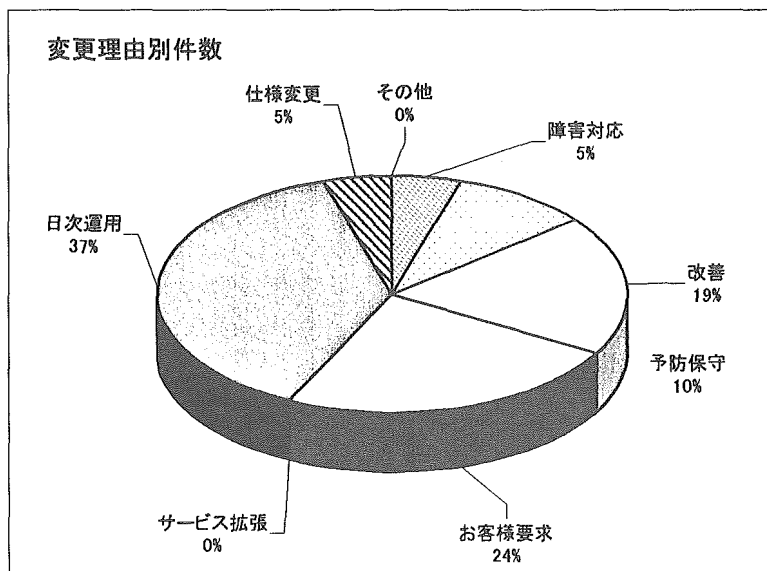
変更領域	システム	APPL	ネットワーク	運用	合計
4月度	1 50.0%	0 0.0%	1 50.0%	0 0.0%	2
5月度	1 50.0%	1 50.0%	0 0.0%	0 0.0%	2
6月度	1 100.0%	0 0.0%	0 0.0%	0 0.0%	1
7月度	1 100.0%	0 0.0%	0 0.0%	0 0.0%	1
8月度	3 100.0%	0 0.0%	0 0.0%	0 0.0%	3
9月度	0 0.0%	0 0.0%	1 100.0%	0 0.0%	1
10月度	2 66.7%	1 33.3%	0 0.0%	0 0.0%	3
11月度	0 0.0%	0 0.0%	0 0.0%	0 0.0%	0
12月度	0 0.0%	1 100.0%	0 0.0%	0 0.0%	1
1月度	1 100.0%	0 0.0%	0 0.0%	0 0.0%	1
2月度	1 33.3%	2 66.7%	0 0.0%	0 0.0%	3
3月度	2 66.7%	1 33.3%	0 0.0%	0 0.0%	3
合計	13 61.9%	6 28.6%	2 9.5%	0 0.0%	21



変更理由別

変更理由別の発生件数は以下の通りです。

変更理由	障害対応	予防保守	改善	お客様要求	サービス拡張	日次運用	仕様変更	その他	合計
4月度	0	0	0	0	0	2	0	0	2
	0.0%	0.0%	0.0%	0.0%	0.0%	100.0%	0.0%	0.0%	
5月度	0	0	0	0	0	1	1	0	2
	0.0%	0.0%	0.0%	0.0%	0.0%	50.0%	50.0%	0.0%	
6月度	0	0	0	1	0	0	0	0	1
	0.0%	0.0%	0.0%	100.0%	0.0%	0.0%	0.0%	0.0%	
7月度	0	0	0	0	0	1	0	0	1
	0.0%	0.0%	0.0%	0.0%	0.0%	100.0%	0.0%	0.0%	
8月度	1	0	0	2	0	0	0	0	3
	33.3%	0.0%	0.0%	66.7%	0.0%	0.0%	0.0%	0.0%	
9月度	0	0	0	0	0	1	0	0	1
	0.0%	0.0%	0.0%	0.0%	0.0%	100.0%	0.0%	0.0%	
10月度	0	0	1	1	0	1	0	0	3
	0.0%	0.0%	33.3%	33.3%	0.0%	33.3%	0.0%	0.0%	
11月度	0	0	0	0	0	0	0	0	0
	0.0%	0.0%	0.0%	0.0%	0.0%	0.0%	0.0%	0.0%	
12月度	0	0	0	0	0	1	0	0	1
	0.0%	0.0%	0.0%	0.0%	0.0%	100.0%	0.0%	0.0%	
1月度	0	0	0	1	0	0	0	0	1
	0.0%	0.0%	0.0%	100.0%	0.0%	0.0%	0.0%	0.0%	
2月度	0	0	2	0	0	1	0	0	3
	0.0%	0.0%	66.7%	0.0%	0.0%	33.3%	0.0%	0.0%	
3月度	0	2	1	0	0	0	0	0	3
	0.0%	66.7%	33.3%	0.0%	0.0%	0.0%	0.0%	0.0%	
合計	1	2	4	5	0	8	1	0	21
	4.8%	9.5%	19.0%	23.8%	0.0%	38.1%	4.8%	0.0%	



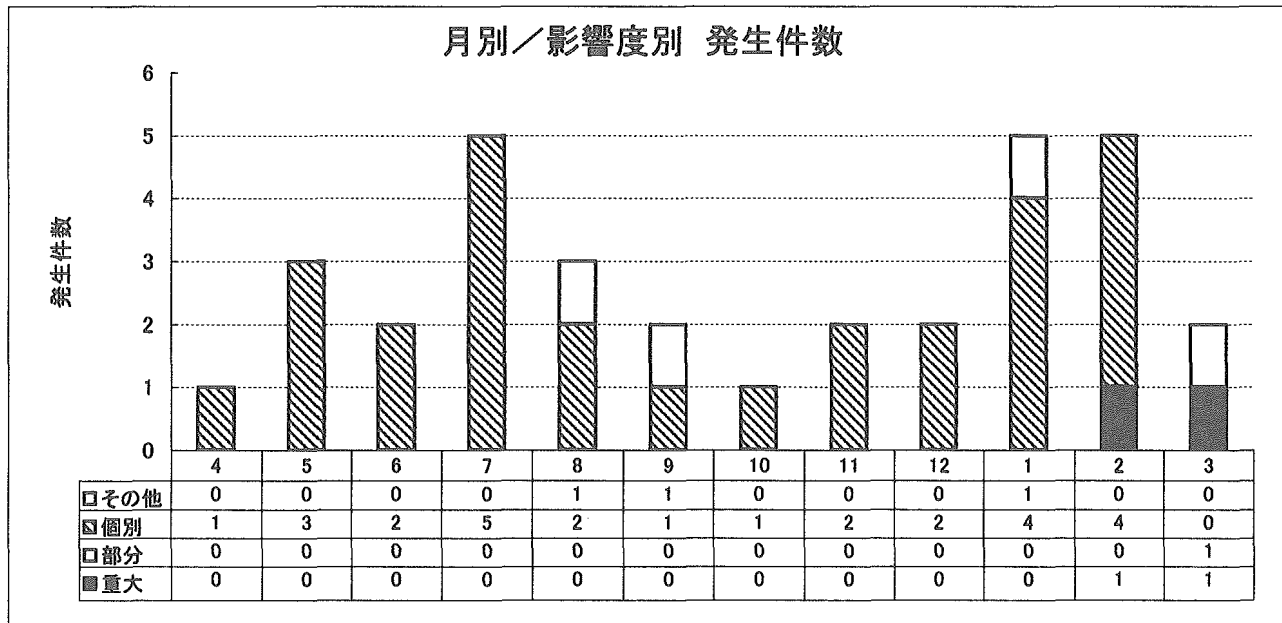
問題管理

障害発生状況

影響度別全件数 H17年度

影響度	重大	部分	個別	その他	合計
4月度	0 0.0%	0 0.0%	1 100.0%	0 0.0%	1
5月度	0 0.0%	0 0.0%	3 100.0%	0 0.0%	3
6月度	0 0.0%	0 0.0%	2 100.0%	0 0.0%	2
7月度	0 0.0%	0 0.0%	5 100.0%	0 0.0%	5
8月度	0 0.0%	0 0.0%	2 66.7%	1 33.3%	3
9月度	0 0.0%	0 0.0%	1 50.0%	1 50.0%	2
10月度	0 0.0%	0 0.0%	1 100.0%	0 0.0%	1
11月度	0 0.0%	0 0.0%	2 100.0%	0 0.0%	2
12月度	0 0.0%	0 0.0%	2 100.0%	0 0.0%	2
1月度	0 0.0%	0 0.0%	4 80.0%	1 20.0%	5
2月度	1 20.0%	0 0.0%	4 80.0%	0 0.0%	5
3月度	0 0.0%	0 0.0%	1 50.0%	1 50.0%	2

問題発生領域



平日平均 0.20 件
 休日平均 0.03 件

影響度の区分

レベル 管理内容

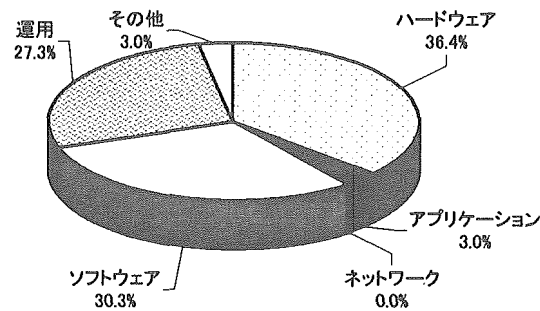
1. 重大障害 広域に渡る影響を与える恐れのあるものです。
例えばシステムでは、中央サーバー、地局サーバー障害及びパフォーマンスの著しい劣化、ネットワークではバックボーン拠点、回線障害及び劣化、アプリケーションでは業務停止となるトラブルです。
病院全体障害で2時間超ケースもここに定義します。
上記障害について代替手段で回避されたとしてもレベルは1として管理いたします(この時は障害時間がゼロで影響は無しということになります)。
2. 部分障害 限定された範囲での影響にとどまる障害で基本的に代替手段の無い場合をレベル2とします。
例えばシステムでは、病院サーバー障害、構内機器一部障害、ネットワークでは支線障害、アプリケーションでは業務停止とはならないまでも代替手段が構じられない場合をいいます。
3. 個別障害 上記以外の障害をレベル3とします。
基本的には、代替手段が構じられるもので、PC障害、プリンター障害を対象とします。
4. その他障害 データ処理上の問題はないものの表示上仕様と異なるとか、操作タッチが仕様と違うなどの不具合をここに分類します。

障害発生領域

障害領域別の発生件数は以下の通りです。

カテゴリ	ハードウェア	アプリケーション	ネットワーク	ソフトウェア	運用	その他	合計
4月度	0 0.0%	0 0.0%	0 0.0%	1 100.0%	0 0.0%	0 0.0%	1
5月度	1 33.3%	0 0.0%	0 0.0%	0 0.0%	1 33.3%	1 33.3%	3
6月度	0 0.0%	0 0.0%	0 0.0%	2 100.0%	0 0.0%	0 0.0%	2
7月度	4 80.0%	0 0.0%	0 0.0%	0 0.0%	1 20.0%	0 0.0%	5
8月度	0 0.0%	1 33.3%	0 0.0%	1 33.3%	1 33.3%	0 0.0%	3
9月度	2 100.0%	0 0.0%	0 0.0%	0 0.0%	0 0.0%	0 0.0%	2
10月度	0 0.0%	0 0.0%	0 0.0%	0 0.0%	1 100.0%	0 0.0%	1
11月度	0 0.0%	0 0.0%	0 0.0%	1 50.0%	1 50.0%	0 0.0%	2
12月度	1 50.0%	0 0.0%	0 0.0%	1 50.0%	0 0.0%	0 0.0%	2
1月度	1 20.0%	0 0.0%	0 0.0%	2 40.0%	2 40.0%	0 0.0%	5
2月度	2 40.0%	0 0.0%	0 0.0%	2 40.0%	1 20.0%	0 0.0%	5
3月度	1 50.0%	0 0.0%	0 0.0%	0 0.0%	1 50.0%	0 0.0%	2
合計	12 36.4%	1 3.0%	0 0.0%	10 30.3%	9 27.3%	1 3.0%	33

発生領域別 障害件数



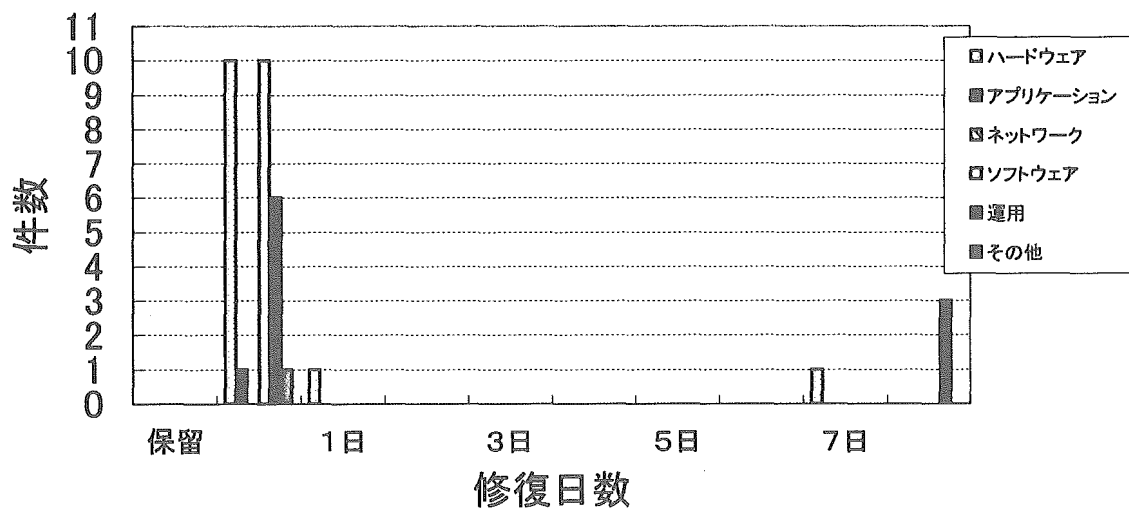
PCファイル修復サービス
H17年度は0件でした。

障害修復状況

障害修復までの所要日数は以下の通りです。

障害修復		ハードウェア	アプリケーション	ネットワーク	ソフトウェア	運用	その他	合計
4月度	件数	0	0	0	1	0	0	1
	平均回復日数	0	0	0	0	0	0	0
5月度	件数	1	0	0	0	1	1	3
	平均回復日数	0	0	0	0	0	0	0
6月度	件数	0	0	0	2	0	0	2
	平均回復日数	0	0	0	0	0	0	0
7月度	件数	4	0	0	0	1	0	5
	平均回復日数	0	0	0	0	20	0	20
8月度	件数	0	1	0	1	1	0	3
	平均回復日数	0	0	0	0	12	0	12
9月度	件数	2	0	0	0	0	0	2
	平均回復日数	0	0	0	0	0	0	0
10月度	件数	0	0	0	0	1	0	1
	平均回復日数	0	0	0	0	0	0	0
11月度	件数	0	0	0	1	1	0	2
	平均回復日数	0	0	0	0	0	0	0
12月度	件数	1	0	0	1	0	0	2
	平均回復日数	0	0	0	0	0	0	0
1月度	件数	1	0	0	2	2	0	5
	平均回復日数	7	0	0	0	0	0	7
2月度	件数	2	0	0	2	1	0	5
	平均回復日数	0.5	0	0	0	0	0	0.5
3月度	件数	1	0	0	0	1	0	2
	平均回復日数	0	0	0	0	17	0	17

H17年度修復状況



ヘルプデスク

A-net保守センター・ヘルプデスクにいただいたお問合せ件数は以下の通りです。

H17年度

ご利用件数

	ご利用件数		回答済件数	保留件数
	総数	平日平均		
4月度	7	0.2	7	0
5月度	3	0.1	3	0
6月度	11	0.4	11	0
7月度	9	0.3	9	0
8月度	20	0.6	20	0
9月度	17	0.6	17	0
10月度	2	0.1	2	0
11月度	4	0.1	4	0
12月度	11	0.4	11	0
1月度	2	0.1	2	0
2月度	5	0.2	5	0
3月度	9	0.3	9	0

媒体別ご利用状況

	電話	FAX	Q&A DB	e-mail
4月度	7	0	0	2
5月度	3	0	0	2
6月度	10	0	0	1
7月度	7	0	0	2
8月度	19	0	0	1
9月度	15	1	0	1
10月度	0	0	0	2
11月度	0	0	0	4
12月度	11	0	0	0
1月度	2	0	0	0
2月度	4	0	0	1
3月度	6	0	0	3

間合わせ推移

