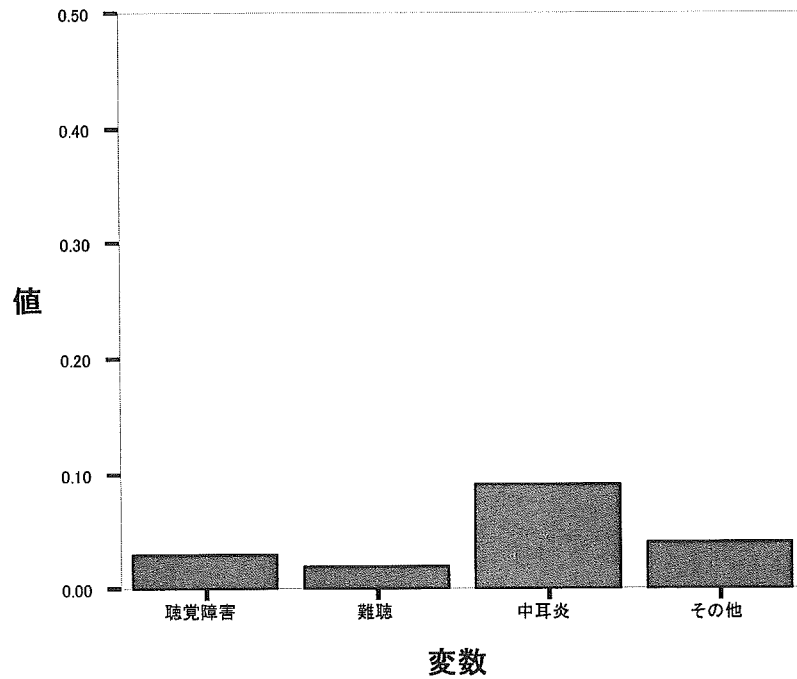


二次的障害・耳科疾患

N=200 (N園)

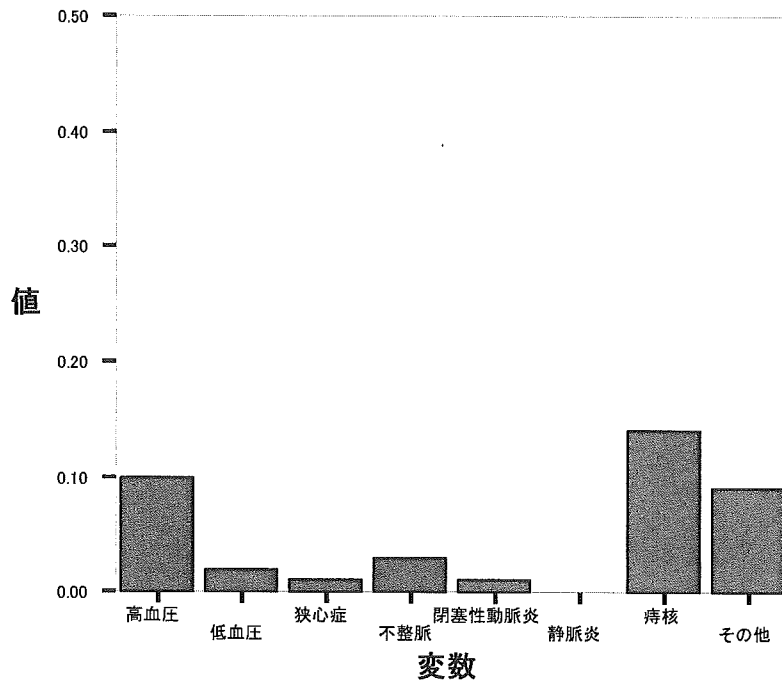


記述統計量

	度数	最小値	最大値	合計	平均値	標準偏差
耳科疾患	200	0	1	32	.16	.368
聴覚障害	200	0	1	6	.03	.171
難聴	200	0	1	4	.02	.140
中耳炎	200	0	1	19	.10	.294
その他	200	0	1	7	.04	.184
有効なケースの数 (リストごと)	200					

二次的障害・循環器系疾患

N=200 (N園)

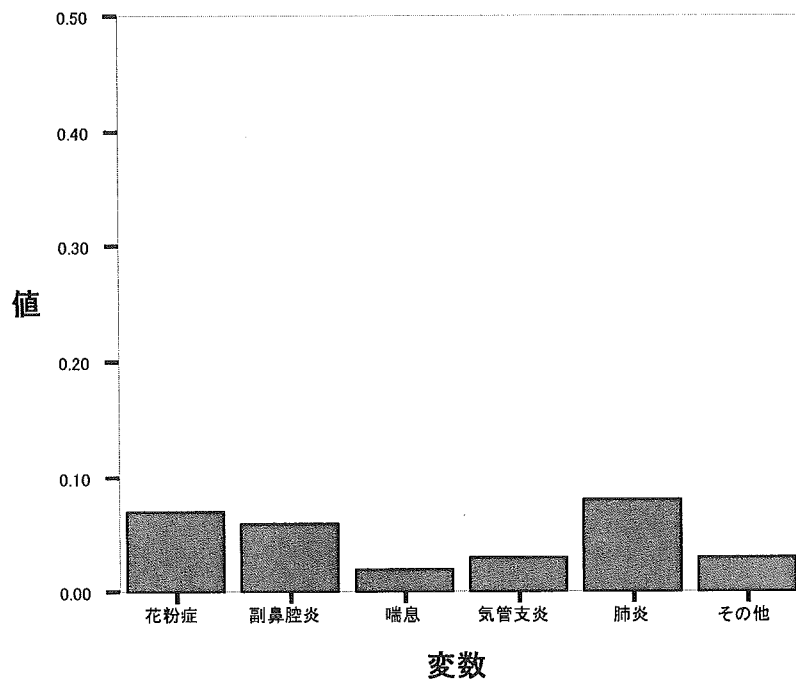


記述統計量

	度数	最小値	最大値	合計	平均値	標準偏差
循環器系疾患	200	0	1	66	.33	.471
高血圧	200	0	1	20	.10	.301
低血圧	200	0	1	4	.02	.140
狭心症	200	0	1	2	.01	.100
不整脈	200	0	1	5	.03	.157
閉塞性動脈炎	200	0	1	2	.01	.100
静脈炎	200	0	1	1	.01	.071
痔核	200	0	1	28	.14	.348
その他	200	0	1	18	.09	.287
有効なケースの数 (リストごと)	200					

二次的障害・呼吸器系疾患

N = 200 (N園)

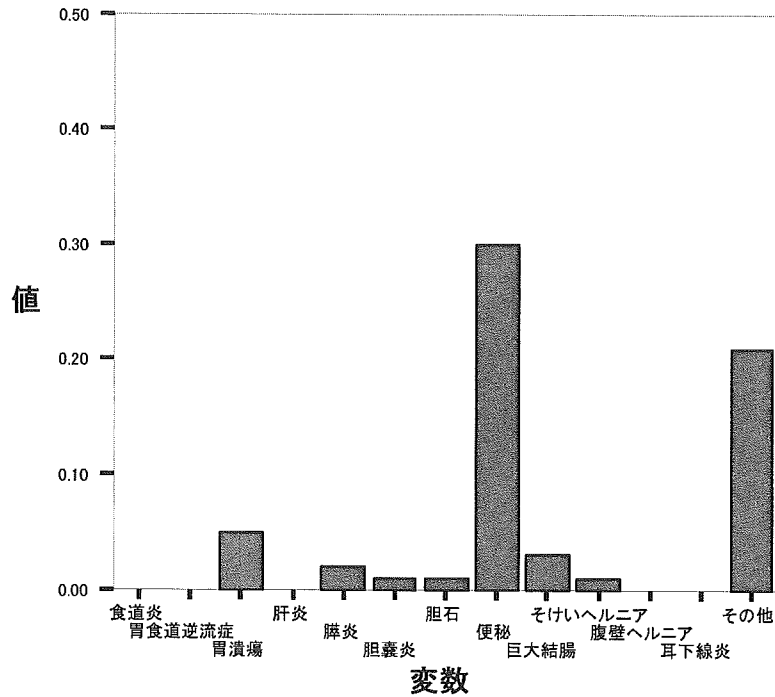


記述統計量

	度数	最小値	最大値	合計	平均値	標準偏差
呼吸器系疾患	200	0	1	48	.24	.428
花粉症	200	0	1	13	.07	.247
副鼻腔炎	200	0	1	12	.06	.238
喘息	200	0	1	4	.02	.140
気管支炎	200	0	1	5	.03	.157
肺炎	200	0	1	17	.09	.280
その他	200	0	1	6	.03	.171
有効なケースの数 (リストごと)	200					

二次的障害・消化器系疾患

N=200 (N園)

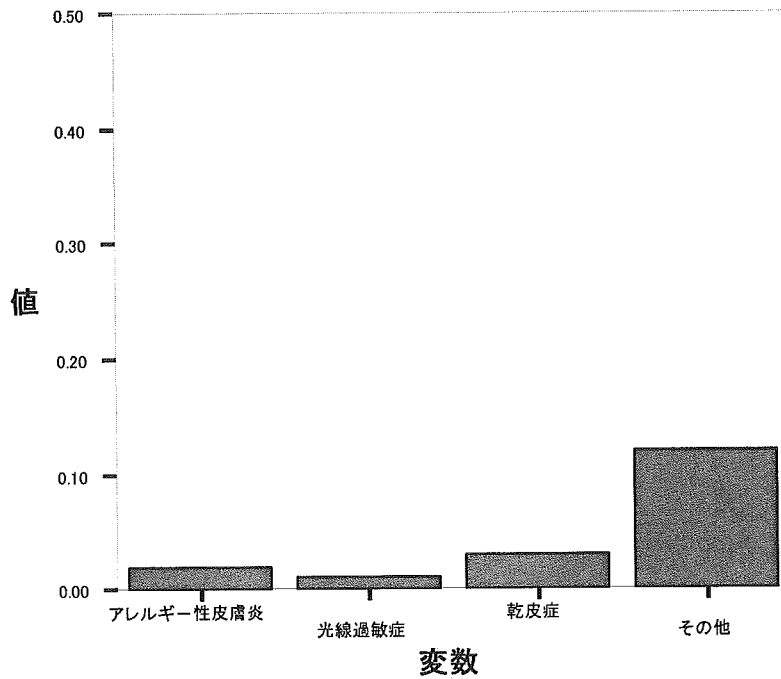


記述統計量

	度数	最小値	最大値	合計	平均値	標準偏差
消化器系疾患	200	0	1	98	.49	.501
食道炎	200	0	0	0	.00	.000
胃食道逆流症	200	0	1	1	.01	.071
胃潰瘍	200	0	1	9	.05	.208
肝炎	200	0	1	1	.01	.071
膵炎	200	0	1	3	.02	.122
胆嚢炎	200	0	1	2	.01	.100
胆石	200	0	1	2	.01	.100
便秘	200	0	1	61	.31	.462
巨大結腸	200	0	1	5	.03	.157
そけいヘルニア	200	0	1	2	.01	.100
腹壁ヘルニア	200	0	1	1	.01	.071
耳下線炎	200	0	0	0	.00	.000
その他	200	0	1	43	.22	.412
有効なケースの数 (リストごと)	200					

二次的障害・皮膚科疾患

N=200 (N園)

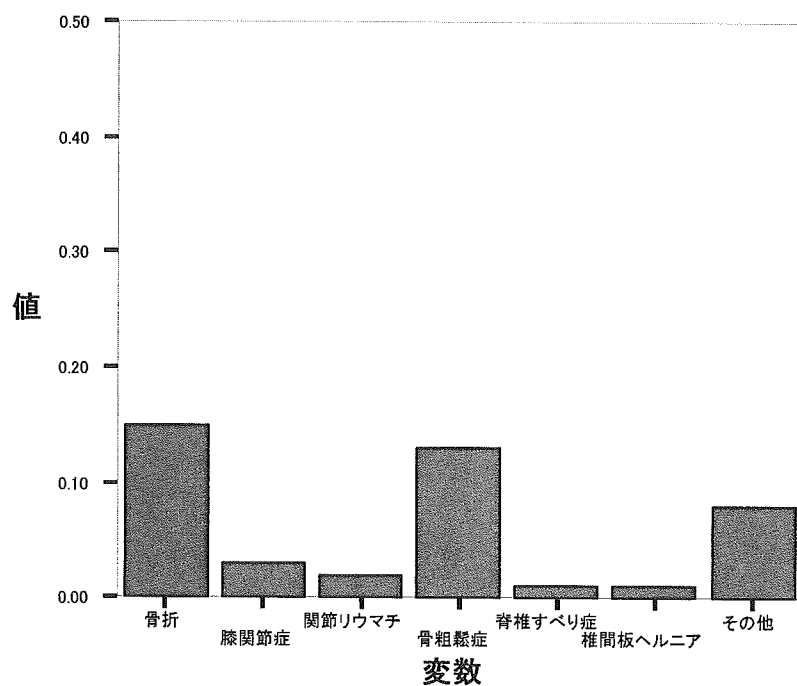


記述統計量

	度数	最小値	最大値	合計	平均値	標準偏差
皮膚科疾患	200	0	1	35	.18	.381
アレルギー性皮膚炎	200	0	1	3	.02	.122
光線過敏症	200	0	1	2	.01	.100
乾皮症	200	0	1	6	.03	.171
その他	200	0	1	25	.13	.332
有効なケースの数 (リストごと)	200					

二次的障害・整形外科疾患

N=200 (N園)

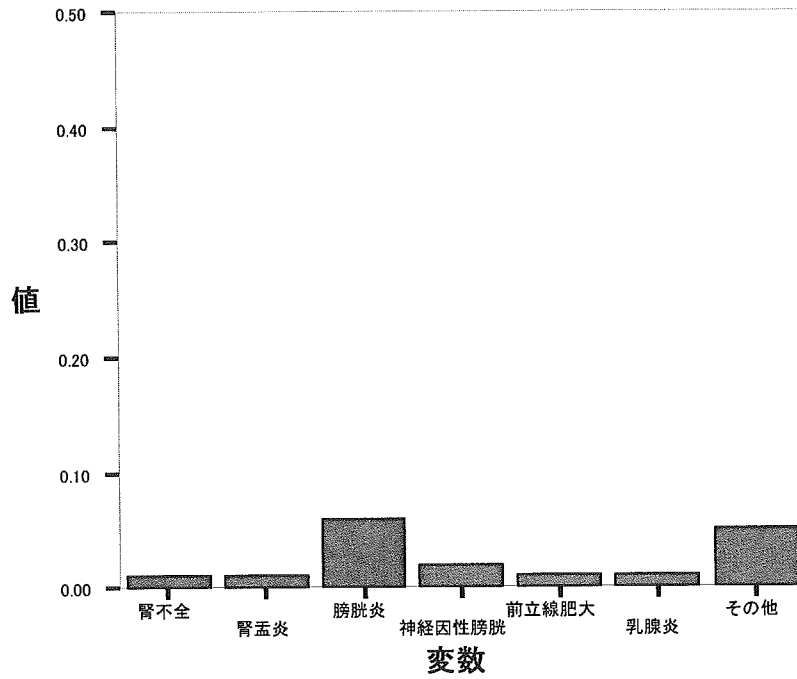


記述統計量

	度数	最小値	最大値	合計	平均値	標準偏差
整形外科疾患	200	0	1	73	.37	.483
骨折	200	0	1	29	.15	.353
膝関節症	200	0	1	6	.03	.171
関節リウマチ	200	0	1	4	.02	.140
骨粗鬆症	200	0	1	27	.14	.343
脊椎すべり症	200	0	1	2	.01	.100
椎間板ヘルニア	200	0	1	2	.01	.100
その他	200	0	1	17	.09	.280
有効なケースの数 (リストごと)	200					

二次的障害・泌尿器科疾患

N=200 (N園)

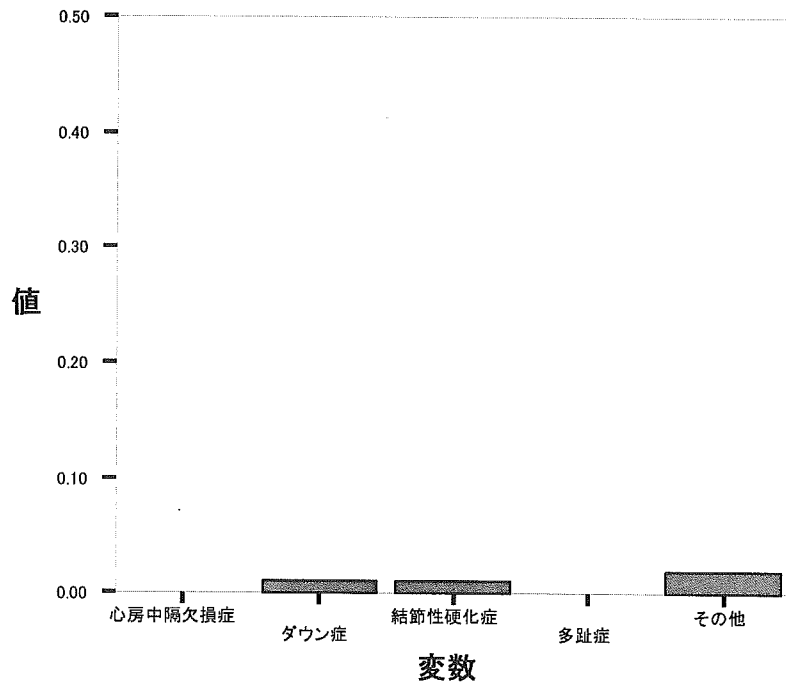


記述統計量

	度数	最小値	最大値	合計	平均値	標準偏差
泌尿器科疾患	200	0	1	28	.14	.348
腎不全	200	0	1	2	.01	.100
腎盂炎	200	0	1	2	.01	.100
膀胱炎	200	0	1	11	.06	.229
神経因性膀胱	200	0	1	3	.02	.122
前立線肥大	200	0	1	2	.01	.100
乳腺炎	200	0	1	2	.01	.100
その他	200	0	1	11	.06	.229
有効なケースの数 (リストごと)	200					

二次的障害・先天奇形・変形

N = 200 (N園)

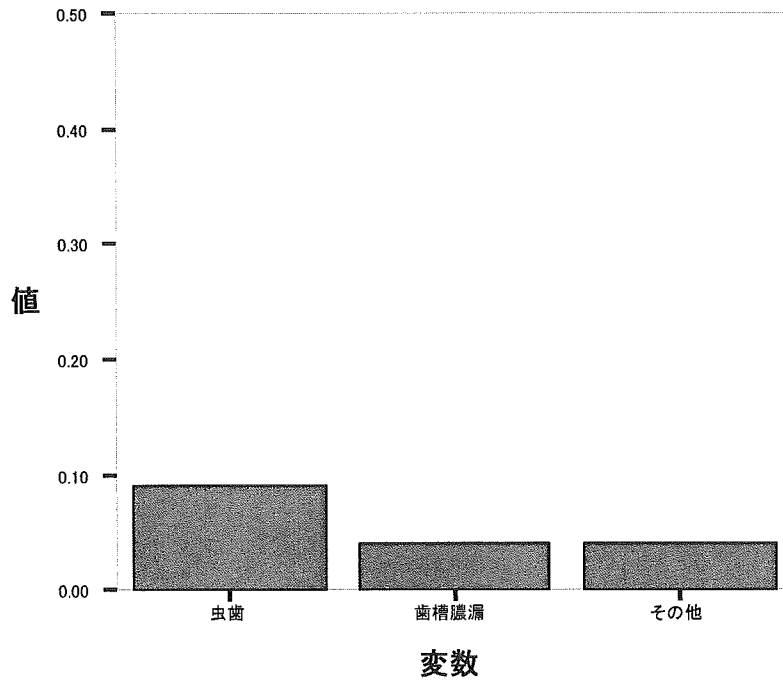


記述統計量

	度数	最小値	最大値	合計	平均値	標準偏差
先天奇形、変形	200	0	1	9	.05	.208
心房中隔欠損症	200	0	0	0	.00	.000
ダウン症	200	0	1	2	.01	.100
結節性硬化症	200	0	1	2	.01	.100
多趾症	200	0	0	0	.00	.000
その他	200	0	1	5	.03	.157
有効なケースの数 (リストごと)	200					

二次的障害・歯科疾患

N=200 (N園)



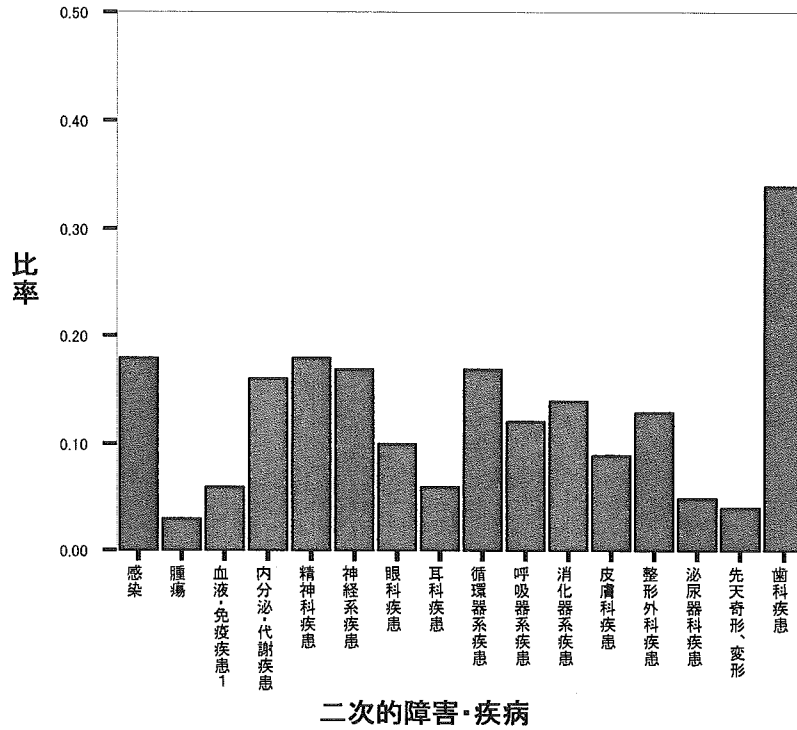
記述統計量

	度数	最小値	最大値	合計	平均値	標準偏差
歯科疾患	200	0	1	30	.15	.358
虫歯	200	0	1	17	.09	.280
歯槽膿漏	200	0	1	8	.04	.196
その他	200	0	1	8	.04	.196
有効なケースの数 (リストごと)	200					

資料 3

二次的障害・ICD-10による分類

N=602(グループホーム)

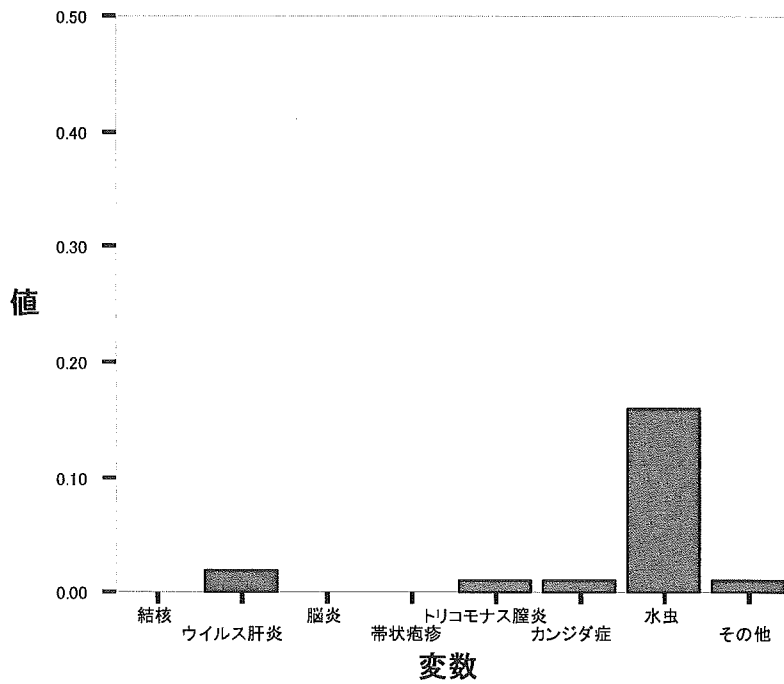


記述統計量

	度数	最小値	最大値	合計	平均値	標準偏差
感染	602	0	1	108	.18	.384
腫瘍	602	0	1	20	.03	.179
血液・免疫疾患1	602	0	1	34	.06	.231
内分泌・代謝疾患	602	0	1	97	.16	.368
精神科疾患	602	0	1	109	.18	.385
神経系疾患	602	0	1	101	.17	.374
眼科疾患	602	0	1	63	.10	.306
耳科疾患	602	0	1	38	.06	.243
循環器系疾患	602	0	1	100	.17	.372
呼吸器系疾患	602	0	1	70	.12	.321
消化器系疾患	602	0	1	86	.14	.350
皮膚科疾患	602	0	1	52	.09	.281
整形外科疾患	602	0	1	80	.13	.340
泌尿器科疾患	602	0	1	30	.05	.218
先天奇形、変形	601	0	1	25	.04	.200
歯科疾患	602	0	1	207	.34	.475
有効なケースの数 (リストごと)	601					

二次的障害・感染

N=602(グループホーム)

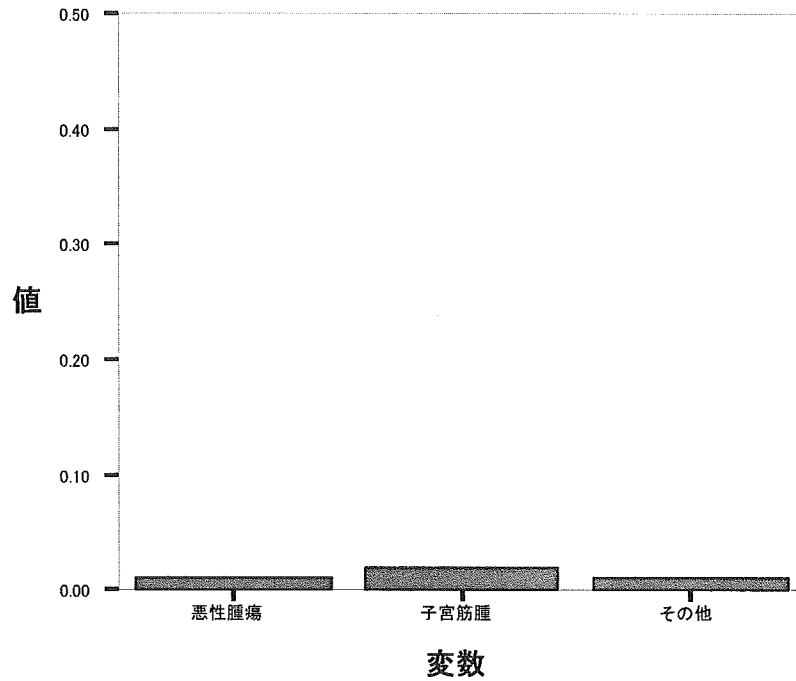


記述統計量

	度数	最小値	最大値	合計	平均値	標準偏差
感染	602	0	1	108	.18	.384
結核	602	0	0	0	.00	.000
ウイルス肝炎	602	0	1	15	.02	.156
脳炎	602	0	0	0	.00	.000
带状疱疹	602	0	1	2	.00	.058
トリコモナス膣炎	602	0	1	4	.01	.081
カンジダ症	602	0	1	5	.01	.091
水虫	602	0	7	97	.16	.453
その他	602	0	1	4	.01	.081
有効なケースの数 (リストごと)	602					

二次的障害・腫瘍

N=602(グループホーム)

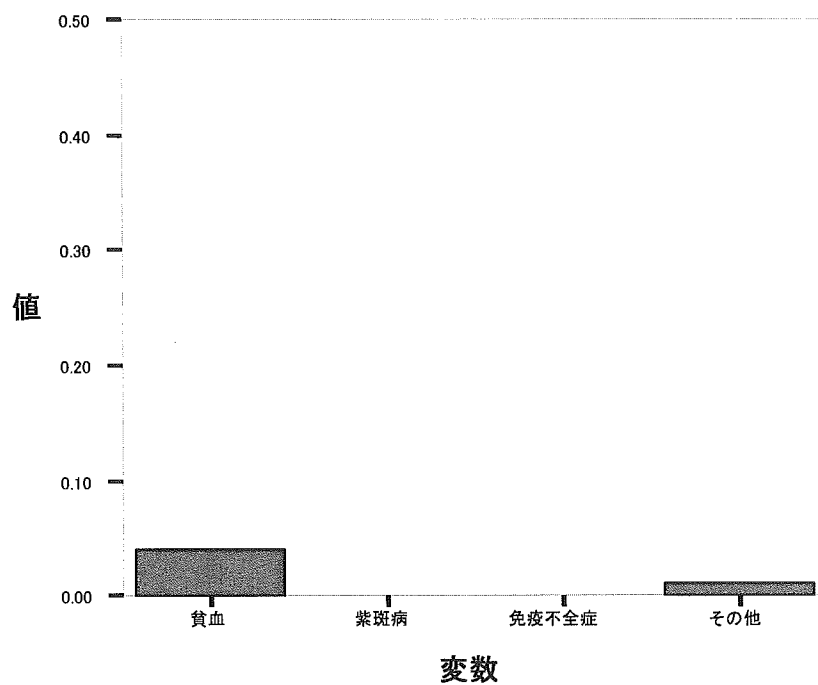


記述統計量

	度数	最小値	最大値	合計	平均値	標準偏差
腫瘍	602	0	1	20	.03	.179
悪性腫瘍	602	0	1	6	.01	.099
子宮筋腫	601	0	1	10	.02	.128
その他	602	0	1	5	.01	.091
有効なケースの数 (リストごと)	601					

二次的障害・血液・免疫疾患

N = 602(グループホーム)

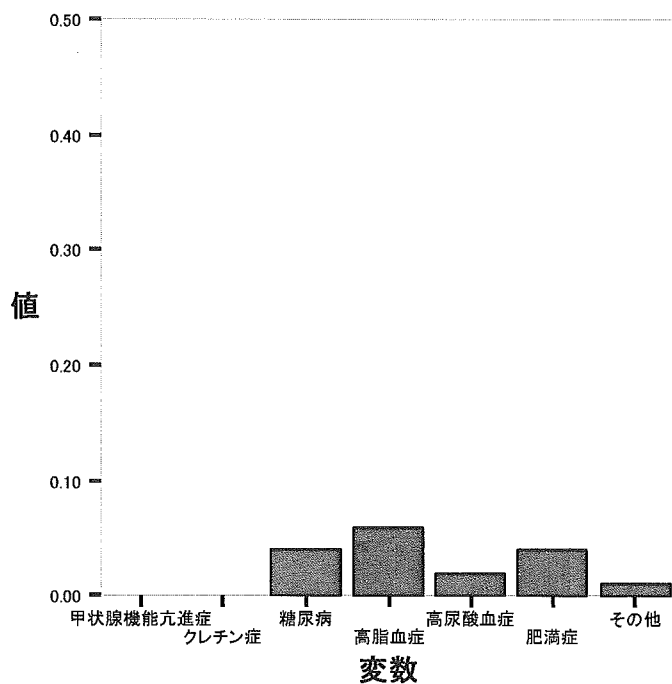


記述統計量

	度数	最小値	最大値	合計	平均値	標準偏差
血液・免疫疾患1	602	0	1	34	.06	.231
貧血	602	0	1	25	.04	.200
紫斑病	602	0	1	2	.00	.058
免疫不全症	602	0	1	2	.00	.058
その他	602	0	1	5	.01	.091
有効なケースの数 (リストごと)	602					

二次的障害・内分泌・代謝疾患

N=602(グループホーム)

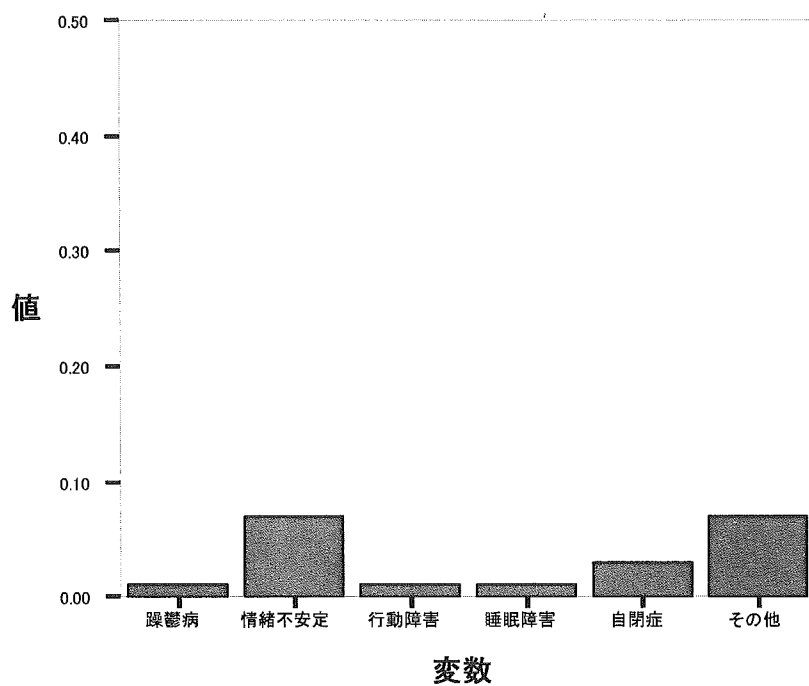


記述統計量

	度数	最小値	最大値	合計	平均値	標準偏差
内分泌・代謝疾患	602	0	1	97	.16	.368
甲状腺機能亢進症	602	0	1	3	.00	.070
クレチン症	602	0	1	1	.00	.041
糖尿病	602	0	1	22	.04	.188
高脂血症	602	0	1	39	.06	.246
高尿酸血症	602	0	1	11	.02	.134
肥満症	602	0	1	26	.04	.203
その他	602	0	1	7	.01	.107
有効なケースの数 (リストごと)	602					

二次的障害・精神科疾患

N = 602(グループホーム)

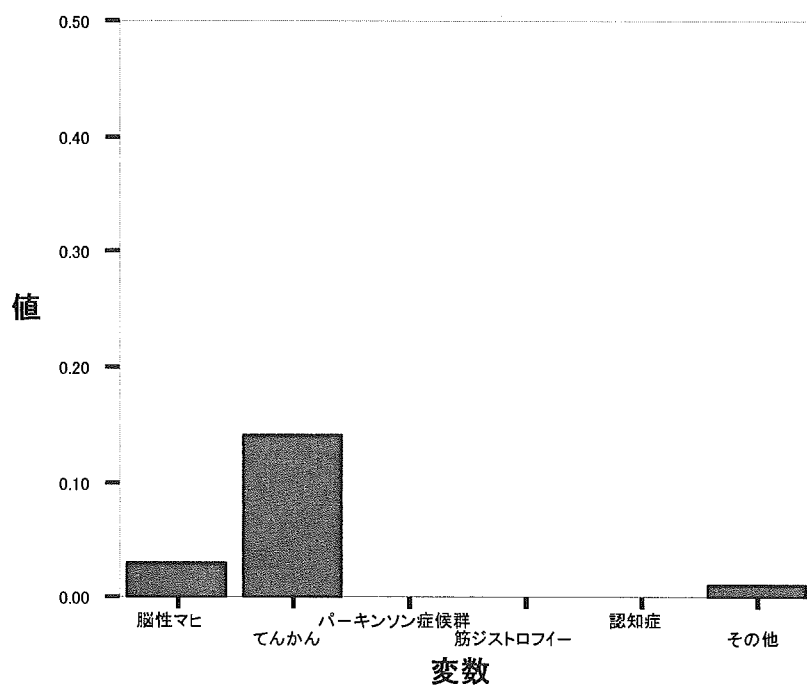


記述統計量

	度数	最小値	最大値	合計	平均値	標準偏差
精神科疾患	602	0	1	109	.18	.385
躁鬱病	601	0	1	9	.01	.122
情緒不安定	602	0	1	42	.07	.255
行動障害	601	0	1	9	.01	.122
睡眠障害	601	0	1	9	.01	.122
自閉症	602	0	1	20	.03	.179
その他	602	0	6	40	.07	.335
有効なケースの数 (リストごと)	599					

二次的障害・神経系疾患

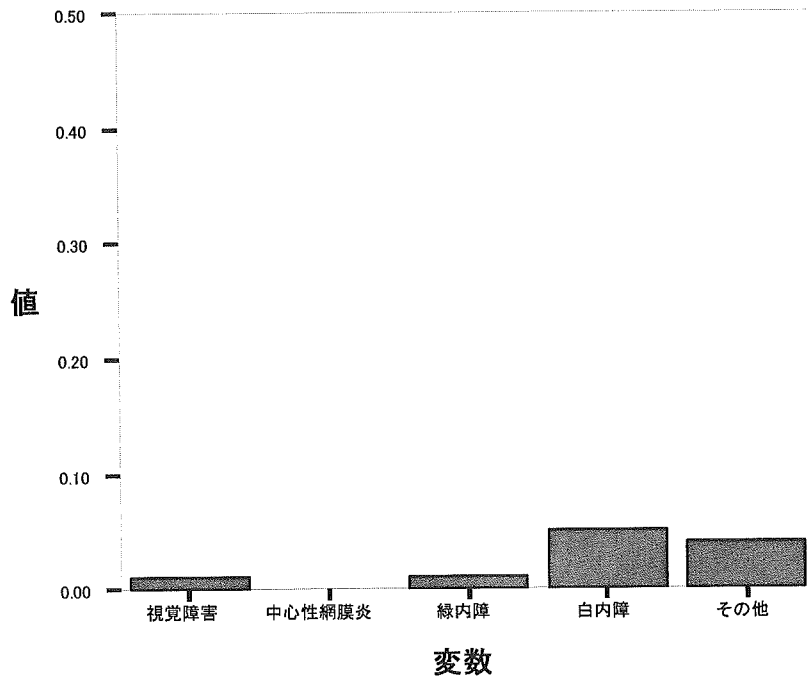
N=602(グループホーム)



記述統計量

	度数	最小値	最大値	合計	平均値	標準偏差
神経系疾患	602	0	1	101	.17	.374
脳性マヒ	601	0	1	18	.03	.171
てんかん	602	0	1	84	.14	.347
パーキンソン症候群	602	0	1	1	.00	.041
筋ジストロフィー	602	0	1	1	.00	.041
認知症	601	0	1	1	.00	.041
その他	602	0	1	7	.01	.107
有効なケースの数 (リストごと)	600					

二次的障害・眼科疾患
N=602(グループホーム)

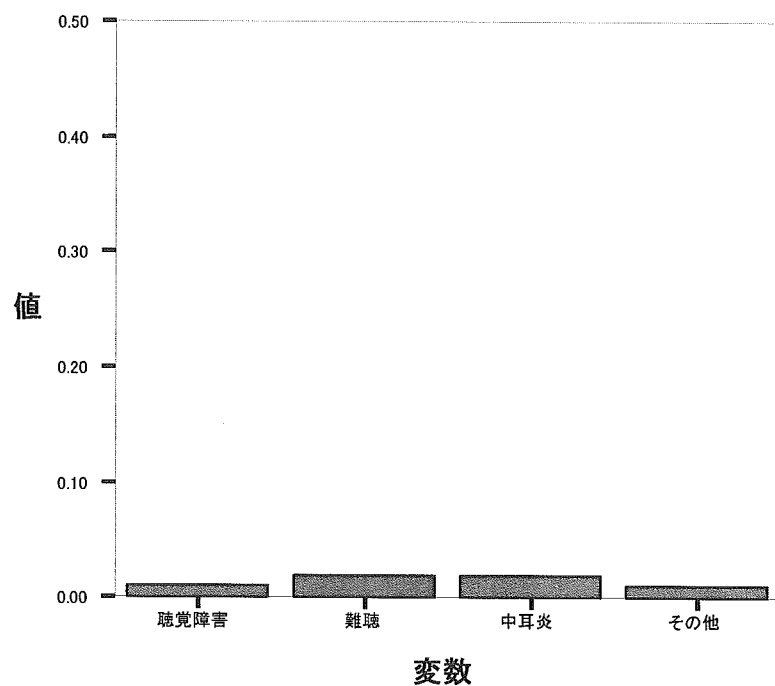


記述統計量

	度数	最小値	最大値	合計	平均値	標準偏差
眼科疾患	602	0	1	63	.10	.306
視覚障害	602	0	1	8	.01	.115
中心性網膜炎	602	0	1	1	.00	.041
緑内障	602	0	1	9	.01	.121
白内障	601	0	1	29	.05	.214
その他	602	0	1	25	.04	.200
有効なケースの数 (リストごと)	601					

二次的障害・耳科疾患

N=602(グループホーム)

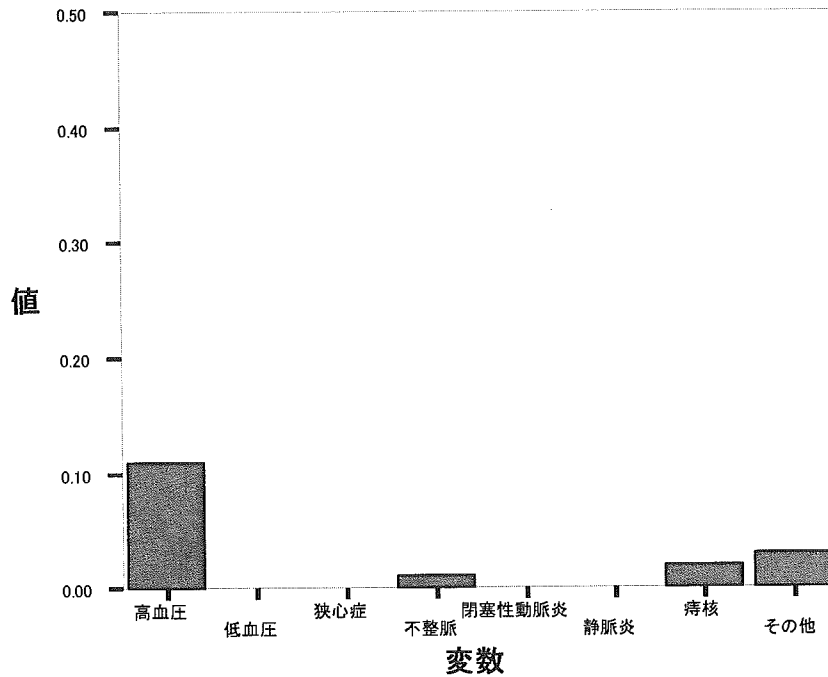


記述統計量

	度数	最小値	最大値	合計	平均値	標準偏差
耳科疾患	602	0	1	38	.06	.243
聴覚障害	602	0	1	8	.01	.115
難聴	602	0	1	14	.02	.151
中耳炎	602	0	1	12	.02	.140
その他	602	0	1	5	.01	.091
有効なケースの数 (リストごと)	602					

二次的障害・循環器系疾患

N = 602(グループホーム)

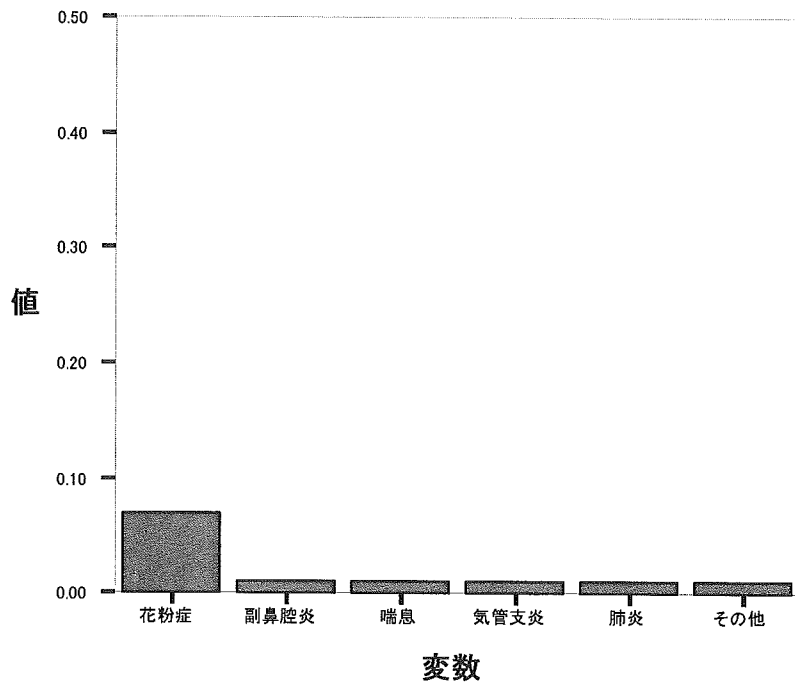


記述統計量

	度数	最小値	最大値	合計	平均値	標準偏差
循環器系疾患	602	0	1	100	.17	.372
高血圧	602	0	1	64	.11	.308
低血圧	602	0	1	2	.00	.058
狭心症	602	0	1	3	.00	.070
不整脈	602	0	1	8	.01	.115
閉塞性動脈炎	602	0	1	1	.00	.041
静脈炎	602	0	1	1	.00	.041
痔核	602	0	1	10	.02	.128
その他	602	0	1	19	.03	.175
有効なケースの数 (リストごと)	602					

二次的障害・呼吸器系疾患

N=602(グループホーム)



記述統計量

	度数	最小値	最大値	合計	平均値	標準偏差
呼吸器系疾患	602	0	1	70	.12	.321
花粉症	602	0	1	45	.07	.263
副鼻腔炎	602	0	1	7	.01	.107
喘息	602	0	1	9	.01	.121
気管支炎	602	0	1	5	.01	.091
肺炎	602	0	1	5	.01	.091
その他	602	0	1	8	.01	.115
有効なケースの数 (リストごと)	602					