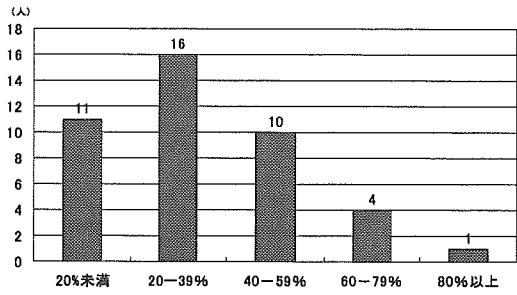
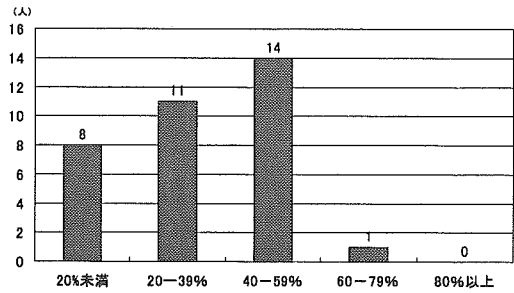


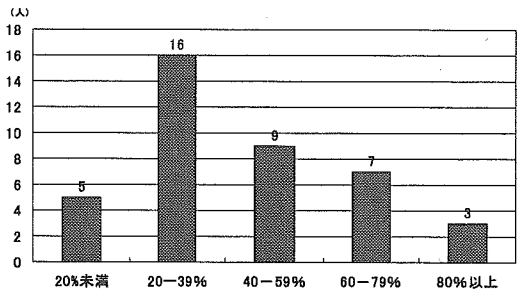
C7 業務全体に占めるケアマネ業務の割合  
(開始時)



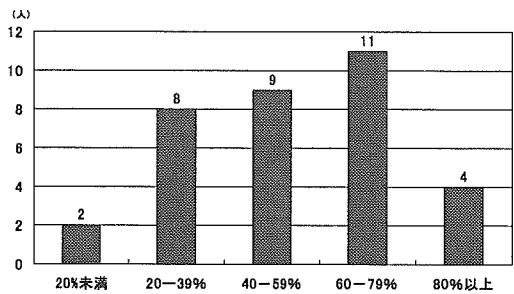
C8 業務全体に占めるケアマネ業務の割合  
(半年時)



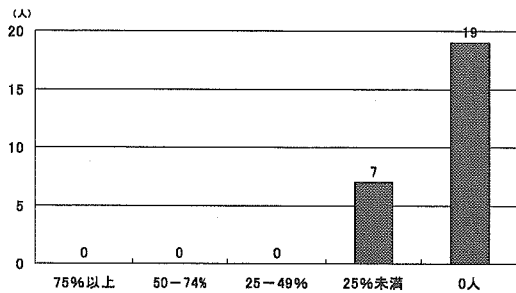
C9 地域に出向いての仕事の割合  
(開始時)



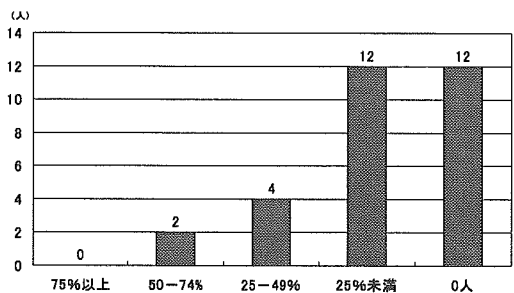
C10 地域に出向いての仕事の割合  
(半年時)



C11 開始時ドロップアウト率



C12 半年時ドロップアウト率

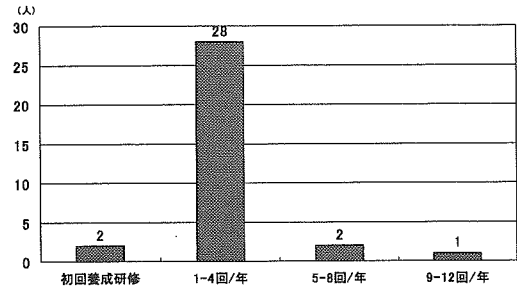


### C13 開始時と半年後の比較

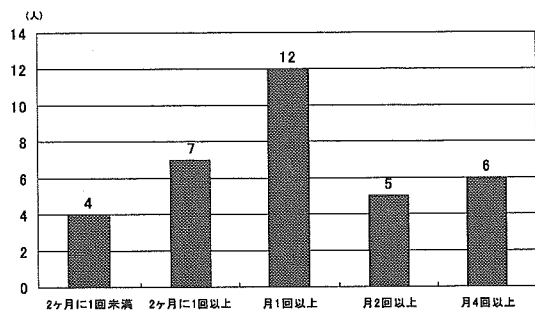
	平均値	SD	相関係数	p
ケースロード1回目(n=33)	15.09	12.66	0.827**	.000
ケースロード2回目	15.76	18.35		
ドロップアウト率(n=18)	Z=-1.732		P=.083	
ケアマネ業務の割合(n=33)	Z=-0.707		P=.480	
地域での仕事の割合(n=32)	Z=-2.345*		P=.019	

(Wilcoxon の符号付き順位検定)

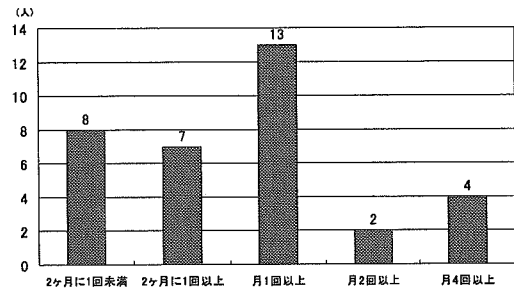
### C14 研修、ワークショップ、勉強会への参加



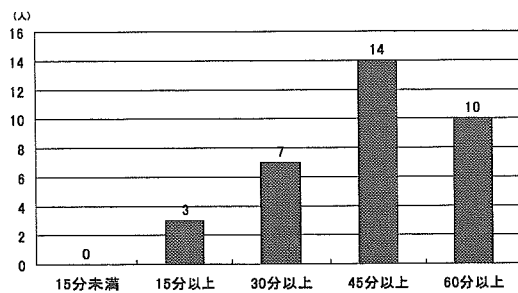
### C15 直接コンタクト頻度



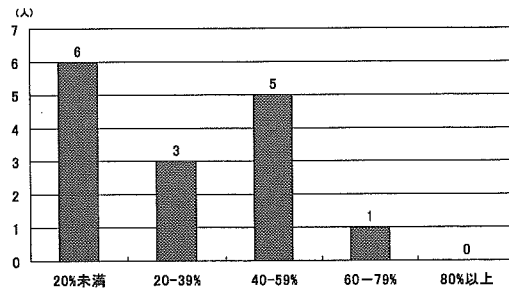
### C16 地域直接コンタクト頻度



### C17 面接時間(移動時間除く)

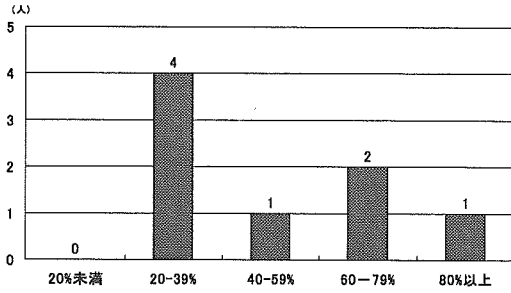


### C18 就労支援の割合(未就労者15名の場合)

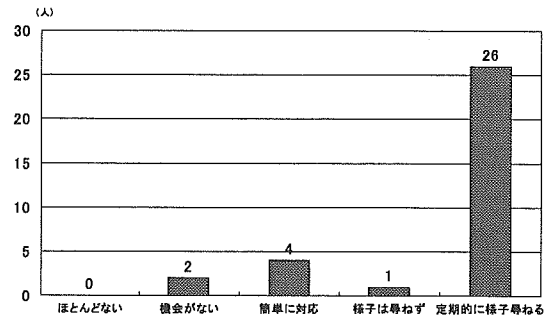


### C19 就労支援の割合

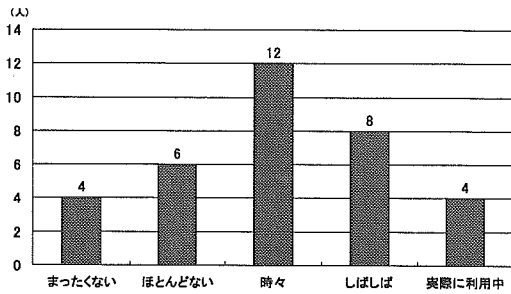
(就労者8名の場合／3名は福祉的就労)



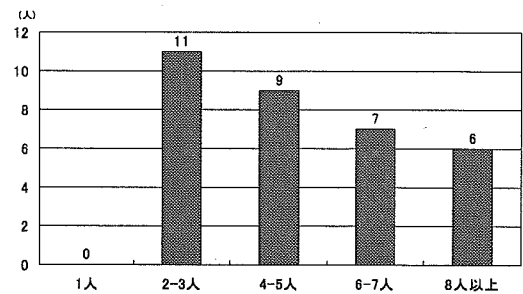
### C20 家族支援



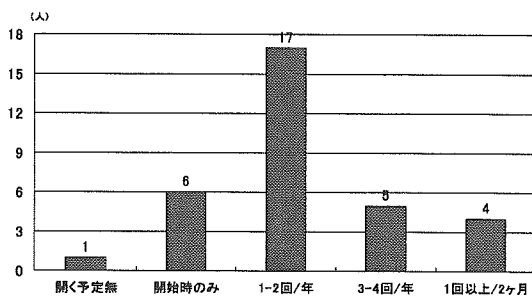
### C21 ピアサポートの活用についての考え



### C22 専門職支援者数(従事者含む)

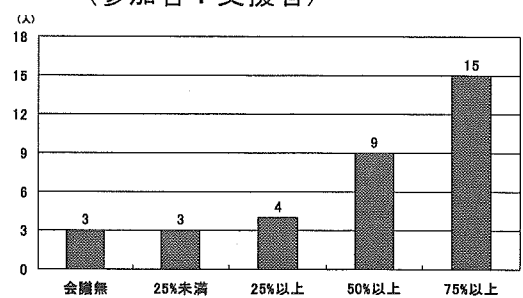


### C23 ケア会議開催頻度(予定)

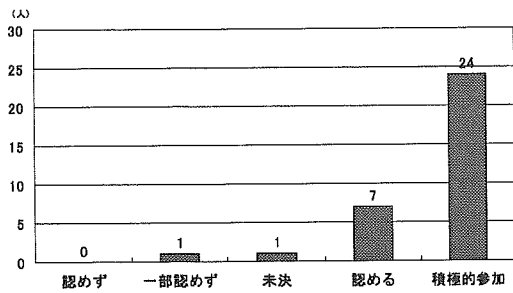


### C24 ケア会議参加率

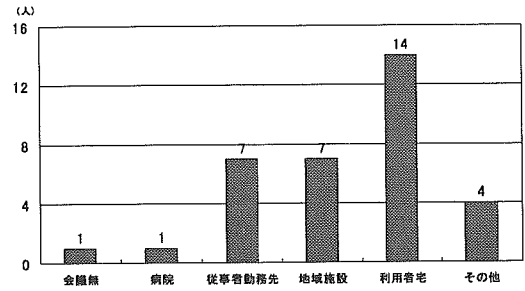
(参加者÷支援者)



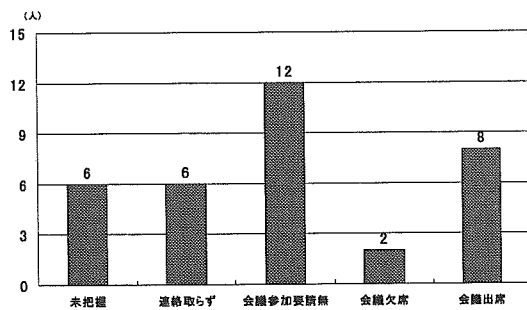
### C25 ケア会議への本人参加



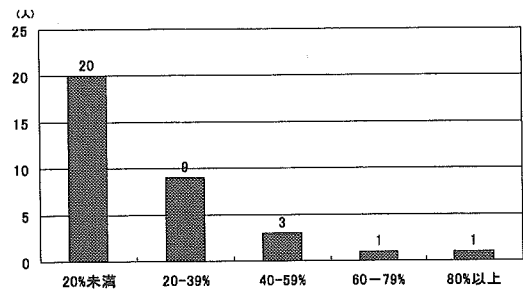
### C26 会議開催場所



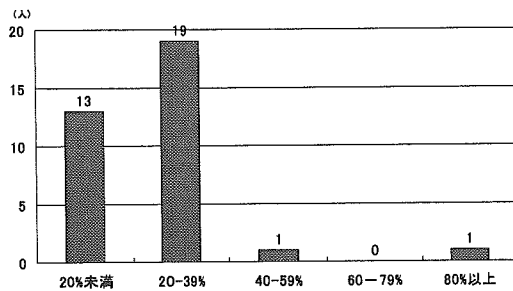
### C27 医療機関との連携



### C28 インフォーマルサービスの割合



### C29 記録業務の割合



### C30 従事者平均値

	N	最小値	最大値	平均値	SD
相談業務経験期間(月)	33	9	276	63.36	73.04
従事者歴	40	3	240	43.18	39.05
開始時ドロップアウト率%	26	0	16	2.58	4.92
開始時ケースロード	41	0	40	14.51	12.64
半年時ケースロード	34	1	60	15.62	18.09
会議開催実数(回)	16	0	6	1.69	1.62
短期目標(%)	27	23	97.33	53.56	17.90
長期目標(%)	33	8	90.00	47.67	20.05

## 【表の見方】

独立変数(従事者変数)×従属変数(利用者変数)

		【従属変数】		合計	P-value
		群1	群2		
【独立変数】	群1	度数	度数		
	群2	度数	度数		
	合計				

\* P&lt;0.5... 5%水準で有意差あり \*\*P&lt;0.01... 1%水準で有意差あり

相談業務経験月数×PCS

	低	高	合計	P-value
短	6	5	11	.695
長	6	8	14	
合計	12	13	25	

相談業務経験月数×MCS

	低	高	合計	P-value
短	7	4	11	.116
長	4	10	14	
合計	11	14	25	

相談業務経験月数×自尊心合計

	低	高	合計	P-value
短	5	5	10	1.00
長	6	4	10	
合計	11	9	20	

相談業務経験月数×ソーシャルサポート満足度

	高	低	合計	P-value
短	4	6	10	.673
長	4	10	14	
合計	8	16	24	

相談業務経験月数×サービス満足度

	低	高	合計	P-value
短	7	4	11	.680
長	6	6	12	
合計	13	10	23	

相談業務経験月数×目標達成度

	低	高	合計	P-value
短	8	3	11	.214
長	5	7	12	
合計	13	10	23	

ケアマネジメント従事者歴×PCS

	低	高	合計	P-value
短	8	8	16	.555
長	7	9	16	
合計	15	17	32	

ケアマネジメント従事者歴×MCS

	低	高	合計	P-value
短	8	8	16	.722
長	6	10	16	
合計	14	18	32	

ケアマネジメント従事者歴×自尊心合計

	低	高	合計	P-value
短	8	4	12	.267
長	6	8	14	
合計	14	12	26	

ケアマネジメント従事者歴×ソーシャルサポート満足度

	高	低	合計	P-value
短	7	8	15	.315
長	3	13	16	
合計	10	21	31	

ケアマネジメント従事者歴×サービス満足度

	低	高	合計	P-value
短	8	8	16	1.000
長	7	7	14	
合計	15	15	30	

ケアマネジメント従事者歴×目標達成度

	低	高	合計	P-value
短	9	7	16	1.000
長	8	6	14	
合計	17	13	30	

開始時ケースロード×PCS

	低	高	合計	
少	8	7	15	.724
多	7	9	16	
合計	15	16	31	

開始時ケースロード×MCS

	低	高	合計	
少	5	10	15	.285
多	9	7	16	
合計	14	17	31	

開始時ケースロード×自尊心合計

	低	高	合計	
少	4	9	13	.047*
多	10	3	13	
合計	14	12	26	

開始時ケースロード×ソーシャルサポート満足度

	高	低	合計	
少	4	10	14	1.000
多	5	11	16	
合計	9	21	30	

開始時ケースロード×サービス満足度

	低	高	合計	
少	7	8	15	.715
多	8	6	14	
合計	15	14	29	

開始時ケースロード×目標達成度

	低	高	合計	
少	7	7	14	.715
多	9	6	15	
合計	16	13	29	

開始時ケアマネジメント業務の割合×PCS

	低	高	合計	
少	8	10	18	.722
多	7	6	13	
合計	15	16	31	

開始時ケアマネジメント業務の割合×MCS

	低	高	合計	
少	4	14	18	.004**
多	10	3	13	
合計	14	17	31	

開始時ケアマネジメント業務の割合×自尊心合計

	低	高	合計	
少	5	9	14	.062
多	9	3	12	
合計	14	12	26	

開始時ケアマネジメント業務の割合×ソーシャルサポート満足度

	高	低	合計	
少	5	12	17	1.000
多	4	9	13	
合計	9	21	30	

開始時ケアマネジメント業務の割合×サービス満足度

	低	高	合計	
少	8	8	16	1.000
多	7	6	13	
合計	15	14	29	

開始時ケアマネジメント業務の割合×目標達成度

	低	高	合計	
少	7	9	16	.264
多	9	4	13	
合計	16	13	29	

開始時地域業務の割合×PCS

	低	高	合計	
少	8	6	14	.715
多	7	9	16	
合計	15	15	30	

開始時地域業務の割合×MCS

	低	高	合計	
少	6	8	14	.730
多	8	8	16	
合計	14	16	30	

開始時地域業務の割合×自尊心合計

	低	高	合計
少	5	6	11
多	8	5	13
合計	13	11	24

.682

開始時地域業務の割合×ソーシャルサポート満足度

	高	低	合計
少	7	7	14
多	3	12	15
合計	10	19	29

.128

開始時地域業務の割合×サービス満足度

	低	高	合計
少	6	6	12
多	8	8	16
合計	14	14	28

1.000

開始時地域業務の割合×目標達成度

	低	高	合計
少	6	6	12
多	11	5	16
合計	17	11	28

.441

半年時ケースロード×PCS

	低	高	合計
少	10	6	16
多	5	11	16
合計	15	17	32

.156

半年時ケースロード×MCS

	低	高	合計
少	5	11	16
多	9	7	16
合計	14	18	32

.285

半年時ケースロード×自尊心合計

	低	高	合計
少	5	8	13
多	9	4	13
合計	14	12	26

.238

半年時ケースロード×ソーシャルサポート満足度

	高	低	合計
少	4	11	15
多	6	10	16
合計	10	21	31

.704

半年時ケースロード×サービス満足度

	低	高	合計
少	8	7	15
多	7	8	15
合計	15	15	30

1.000

半年時ケースロード×目標達成度

	低	高	合計
少	7	8	15
多	10	5	15
合計	17	13	30

.462

半年時ドロップアウト率×PCS

	低	高	合計
高	7	9	16
低	6	6	12
合計	13	15	28

1.000

半年時ドロップアウト率×MCS

	低	高	合計
高	5	11	16
低	5	7	12
合計	10	18	28

.698

半年時ドロップアウト率×自尊心合計

	低	高	合計
高	6	6	12
低	6	5	11
合計	12	11	23

1.000

半年時ドロップアウト率×ソーシャルサポート満足度

	高	低	合計
高	6	10	16
低	2	9	11
合計	8	19	27

.405



半年時ドロップアウト率×サービス満足度

	低	高	合計
高	8	6	14
低	5	7	12
合計	13	13	26

.695

半年時ドロップアウト率×目標達成度

	低	高	合計
高	8	6	14
低	6	6	12
合計	14	12	26

1.000

半年時ケアマネジメント業務の割合×PCS

	低	高	合計
少	9	9	18
多	6	8	14
合計	15	17	32

.735

半年時ケアマネジメント業務の割合×MCS

	低	高	合計
少	4	14	18
多	10	4	14
合計	14	18	32

.011\*

半年時ケアマネジメント業務の割合×自尊心合計

	低	高	合計
少	6	7	13
多	8	5	13
合計	14	12	26

.695

半年時ケアマネジメント業務の割合×ソーシャルサポート満足度

	高	低	合計
少	6	11	17
多	4	10	14
合計	10	21	31

1.000

半年時ケアマネジメント業務の割合×サービス満足度

	低	高	合計
少	8	8	16
多	7	7	14
合計	15	15	30

1.000

半年時ケアマネジメント業務の割合×目標達成度

	低	高	合計
少	8	8	16
多	9	5	14
合計	17	13	30

.484

半年時地域業務の割合×PCS

	低	高	合計
少	8	10	18
多	7	7	14
合計	15	17	32

1.000

半年時地域業務の割合×MCS

	低	高	合計
少	4	14	18
多	10	4	14
合計	14	18	32

.011\*

半年時地域業務の割合×自尊心合計

	低	高	合計
少	6	8	14
多	8	4	12
合計	14	12	26

.267

半年時地域業務の割合×ソーシャルサポート満足度

	高	低	合計
少	4	14	18
多	6	7	13
合計	10	21	31

.247

半年時地域業務の割合×サービス満足度

	低	高	合計
少	8	8	16
多	7	7	14
合計	15	15	30

1.000

半年時地域業務の割合×目標達成度

	低	高	合計
少	9	7	16
多	8	6	14
合計	17	13	30

1.000

## 直接面接頻度×PCS

	低	高	合計
少	11	10	21
多	4	7	11
合計	15	17	32

.472

## 直接面接頻度×MCS

	低	高	合計
少	10	11	21
多	4	7	11
合計	14	18	32

.712

## 直接面接頻度×自尊心合計

	低	高	合計
少	11	6	17
多	3	6	9
合計	14	12	26

.218

## 直接面接頻度×ソーシャルサポート満足度

	高	低	合計
少	8	12	20
多	2	9	11
合計	10	21	31

.262

## 直接面接頻度×サービス満足度

	低	高	合計
少	11	9	20
多	4	6	10
合計	15	15	30

.700

## 直接面接頻度×目標達成度

	低	高	合計
少	11	9	20
多	6	4	10
合計	17	13	30

1.000

## 地域直接面接頻度×PCS

	低	高	合計
少	5	9	14
多	10	8	18
合計	15	17	32

.308

## 地域直接面接頻度×MCS

	高	低	合計
少	6	8	14
多	8	10	18
合計	14	18	32

1.000

## 地域直接面接頻度×自尊心合計

	低	高	合計
少	8	5	13
多	6	7	13
合計	14	12	26

.695

## 地域直接面接頻度×ソーシャルサポート満足度

	高	低	合計
少	2	12	14
多	8	9	17
合計	10	21	31

.068

## 地域直接面接頻度×サービス満足度

	低	高	合計
少	7	7	14
多	8	8	16
合計	15	15	30

1.000

## 地域直接面接頻度×目標達成度

	低	高	合計
少	8	6	14
多	9	7	16
合計	17	13	30

1.000

## 面接時間×PCS

	低	高	合計
短	3	6	9
長	12	11	23
合計	15	17	32

.444

## 面接時間×MCS

	低	高	合計
短	5	4	9
長	9	14	23
合計	14	18	32

.453

## 面接時間×自尊心合計

	低	高	合計	
短	4	3	7	1.000
長	10	9	19	
合計	14	12	26	

## 面接時間×ソーシャルサポート満足度

	高	低	合計	
短	3	6	9	1.000
長	7	15	22	
合計	10	21	31	

## 面接時間×サービス満足度

	低	高	合計	
短	5	3	8	.682
長	10	12	22	
合計	15	15	30	

## 面接時間×目標達成度

	低	高	合計	
短	4	4	8	.698
長	13	9	22	
合計	17	13	30	

## ピアサポート活用への考慮×PCS

	低	高	合計	
少	7	3	10	.128
多	8	14	22	
合計	15	17	32	

## ピアサポート活用への考慮×MCS

	低	高	合計	
少	3	7	10	.446
多	11	11	22	
合計	14	18	32	

## ピアサポート活用への考慮×自尊心合計

	低	高	合計	
少	5	3	8	.683
多	9	9	18	
合計	14	12	26	

## ピアサポート活用への考慮×ソーシャルサポート満足度

	高	低	合計	
少	3	6	9	1.000
多	7	15	22	
合計	10	21	31	

## ピアサポート活用への考慮×サービス満足度

	低	高	合計	
少	8	1	9	.014*
多	7	14	21	
合計	15	15	30	

## ピアサポート活用への考慮×目標達成度

	低	高	合計	
少	5	4	9	1.000
多	12	9	21	
合計	17	13	30	

## 専門職関係者数×PCS

	低	高	合計	
少	7	12	19	.280
多	8	5	13	
合計	15	17	32	

## 専門職関係者数×MCS

	低	高	合計	
少	7	12	19	.278
多	7	6	13	
合計	14	18	32	

## 専門職関係者数×自尊心合計

	低	高	合計	
少	9	6	15	.692
多	5	6	11	
合計	14	12	26	

## 専門職関係者数×ソーシャルサポート満足度

	高	低	合計	
少	8	10	18	.129
多	2	11	13	
合計	10	21	31	

専門職関係者数×サービス満足度

	低	高	合計
少	9	8	17
多	6	7	13
合計	15	15	30

1.000

専門職関係者数×目標達成度

	低	高	合計
少	10	8	18
多	7	5	12
合計	17	13	30

.882

会議開催頻度×PCS

	低	高	合計
少	11	12	23
多	4	4	8
合計	15	16	31

1.000

会議開催頻度×MCS

	低	高	合計
少	12	11	23
多	2	6	8
合計	14	17	31

.240

会議開催頻度×自尊損合計

	低	高	合計
少	11	9	20
多	3	3	6
合計	14	12	26

1.000

会議開催頻度×ソーシャルサポート満足度

	高	低	合計
少	8	14	22
多	1	7	8
合計	9	21	30

.374

会議開催頻度×サービス満足度

	低	高	合計
少	10	13	23
多	5	2	7
合計	15	15	30

.390

会議開催頻度×目標達成度

	低	高	合計
少	13	10	23
多	4	3	7
合計	17	13	30

1.000

会議参加者数×PCS

	低	高	合計
少	8	10	18
多	7	7	14
合計	15	17	32

1.000

会議参加者数×MCS

	低	高	合計
少	9	9	18
多	5	9	14
合計	14	18	32

.490

会議参加者数×自尊心合計

	低	高	合計
少	7	8	15
多	7	4	11
合計	14	12	26

.453

会議参加者数×ソーシャルサポート満足度

	高	低	合計
少	6	12	18
多	4	9	13
合計	10	21	31

1.000

会議参加者数×サービス満足度

	低	高	合計
少	8	8	16
多	7	7	14
合計	15	15	30

1.000

会議参加者数×目標達成度

	高	低	合計
少	12	5	17
多	5	8	13
合計	17	13	30

.138

## インフォーマルサービス×PCS

	低	高	合計
少	9	9	18
多	6	8	14
合計	15	17	32

.735

## インフォーマルサービス×MCS

	低	高	合計
少	6	12	18
多	8	6	14
合計	14	18	32

.283

## インフォーマルサービス×自尊心合計

	低	高	合計
少	7	7	14
多	7	5	12
合計	14	12	26

.713

## インフォーマルサービス×ソーシャルサポート満足度

	高	低	合計
少	5	12	17
多	5	9	14
合計	10	21	31

1.000

## インフォーマルサービス×サービス満足度

	低	高	合計
少	8	8	16
多	7	7	14
合計	15	15	30

1.000

## インフォーマルサービス×目標達成度

	低	高	合計
少	10	7	17
多	7	6	13
合計	17	13	30

1.000

## 記録×PCS

	低	高	合計
少	6	7	13
多	9	10	19
合計	15	17	32

.946

## 記録×MCS

	高	低	合計
少	5	8	13
多	9	10	19
合計	14	18	32

.725

## 記録×自尊心合計

	低	高	合計
少	8	3	11
多	6	9	15
合計	14	12	26

.130

## 記録×ソーシャルサポート満足度

	高	低	合計
少	2	10	12
多	8	11	19
合計	10	21	31

.240

## 記録×サービス満足度

	低	高	合計
少	6	6	12
多	9	9	18
合計	15	15	30

1.000

## 記録×目標達成度

	低	高	合計
少	8	5	13
多	9	8	17
合計	17	13	30

.721

## 短期目標×PCS

	低	高	合計
低	6	7	13
高	8	6	14
合計	14	13	27

.706

## 短期目標×MCS

	高	低	合計
低	5	8	13
高	7	7	14
合計	12	15	27

.704

## 短期目標×自尊心合計

	低	高	合計
低	4	6	10
高	8	5	13
合計	12	11	23

.414

## 短期目標×ソーシャルサポート満足度

	高	低	合計
低	2	10	12
高	6	8	14
合計	8	18	26

.216

## 短期目標×サービス満足度

	低	高	合計
低	7	5	12
高	7	7	14
合計	14	12	26

.713

## 短期目標×目標達成

	低	高	合計
低	8	5	13
高	7	7	14
合計	15	12	27

.704

## 長期目標×PCS

	低	高	合計
低	9	9	18
高	6	7	13
合計	15	16	31

.833

## 長期目標×MCS

	低	高	合計
低	10	8	18
高	4	9	13
合計	14	17	31

0.275

## 長期目標×自尊心合計

	低	高	合計
低	8	9	17
高	6	2	8
合計	14	11	25

.234

## 長期目標×ソーシャルサポート満足度

	高	低	合計
低	6	11	17
高	4	9	13
合計	10	20	30

1.000

## 長期目標×サービス満足度

	低	高	合計
低	10	8	18
高	5	6	11
合計	15	14	29

.710

## 長期目標×目標達成度

	低	高	合計
低	11	7	18
高	6	6	12
合計	17	13	30

.547

## 就労支援の程度×PCS

	低	高	合計
少	7	4	11
多	2	7	9
合計	9	11	20

.092

## 就労支援の程度×MCS

	低	高	合計
少	6	5	11
多	3	6	9
合計	9	11	20

.406

## 就労支援の程度×自尊心

	低	高	合計
少	6	4	10
多	3	3	6
合計	9	7	16

1.000

## 就労支援の程度×ソーシャルサポート満足度

	高	低	合計
少	4	7	11
多	4	5	9
合計	8	12	20

1.000

就労支援の程度×サービス満足度

	低	高	合計
少	8	3	11
多	3	4	7
合計	11	7	18

.332

就労支援の程度×目標達成度

	低	低	合計
少	7	4	11
多	5	2	7
合計	12	6	18

1.000

相談業務経験月数×ソーシャルサポート人数

	少	多	合計
短	6	4	10
長	6	8	14
合計	12	12	24

.680

ケアマネジメント従事者歴×ソーシャルサポート人数

	少	多	合計
短	9	6	15
長	6	10	16
合計	15	16	31

.210

開始時ケースロード×ソーシャルサポート人数

	少	多	合計
少	6	8	14
多	8	8	16
合計	14	16	30

.696

開始時ケアマネジメント業務の割合×ソーシャルサポート人数

	少	多	合計
少	8	10	18
多	6	6	12
合計	14	16	30

.765

開始時地域業務の割合×ソーシャルサポート人数

	少	多	合計
少	5	9	14
多	9	6	15
合計	14	15	29

.272

半年時ケースロード×ソーシャルサポート人数

	少	多	合計
少	7	8	15
多	8	8	16
合計	15	16	31

.853

半年時ドロップアウト率×ソーシャルサポート人数

	少	多	合計
高	7	9	16
低	6	5	11
合計	13	14	27

.704

半年時ケアマネジメント業務の割合×ソーシャルサポート人数

	少	多	合計
高	6	11	17
低	9	5	14
合計	15	16	31

.156

半年時地域業務の割合×ソーシャルサポート人数

	少	多	合計
少	8	9	17
多	7	7	14
合計	15	16	31

.870

直接面接の頻度×ソーシャルサポート人数

	少	多	合計
少	11	9	20
多	4	7	11
合計	15	16	31

.458

地域直接面接頻度×ソーシャルサポート人数

	少	多	合計
少	8	5	13
多	7	11	18
合計	15	16	31

.285

面接時間×ソーシャルサポート人数

	少	多	合計
短	4	5	9
長	11	11	22
合計	15	16	31

1.000

## ピアサポート活用への考慮×サポート人数

	少	多	合計
少	6	4	10
多	9	12	21
合計	15	16	31

.458

## 専門職関係者数×ソーシャルサポート人数

	少	多	合計
少	9	10	19
多	6	6	12
合計	15	16	31

.886

## 会議開催頻度×ソーシャルサポート人数

	少	多	合計
少	13	9	22
多	2	6	8
合計	15	15	30

.215

## 会議参加者数×ソーシャルサポート人数

	少	多	合計
少	8	9	17
多	7	7	14
合計	15	16	31

.870

## インフォーマルサービス×ソーシャルサポート人数

	少	多	合計
少	6	11	17
多	9	5	14
合計	15	16	31

.156

## 記録×ソーシャルサポート人数

	少	多	合計
少	7	5	12
多	8	11	19
合計	15	16	31

.473

## 短期目標×ソーシャルサポート人数

	少	多	合計
低	5	7	12
高	7	7	14
合計	12	14	26

.713

## 長期目標×ソーシャルサポート人数

	少	多	合計
低	10	7	17
高	4	9	13
合計	14	16	30

.159

## 就労支援の程度×ソーシャルサポート人数

	少	多	合計
少	4	6	10
多	5	4	9
合計	9	10	19

.656

## 会議への本人参加×PCS

	低	高	合計
認めず	0	1	1
未決	1	0	1
希望次第	3	4	7
参加促進	10	12	22
合計	14	17	31

.907

## 会議への本人参加×MCS

	低	高	合計
認めず	0	1	1
未決	1	0	1
希望次第	0	7	7
参加促進	12	10	22
合計	13	18	31

.015\*

## 会議への本人参加×自尊心合計

	低	高	合計
未決	1	0	1
希望次第	1	5	6
参加促進	11	7	18
合計	13	12	25

.110

## 会議への本人参加×ソーシャルサポート人数

	少	多	合計
認めず	0	1	1
未決	1	0	1
希望次第	4	3	7
参加促進	9	12	21
合計	14	16	30

.660



会議への本人参加×ソーシャルサポート満足度

	高	低	合計	
認めず	1	0	1	.438
未決	0	1	1	
希望次第	1	6	7	
参加促進	7	14	21	
合計	9	21	30	

会議への本人参加×サービス満足度

	高	低	合計	
未決	1	0	1	.265
希望次第	4	2	6	
参加促進	9	13	22	
合計	14	15	29	

会議への本人参加×目標達成度

	低	高	合計	
未決	1	0	1	.192
希望次第	2	5	7	
参加促進	13	8	21	
合計	16	13	29	

会議開催場所×PCS

	低	高	合計	
会議なし	1	0	1	.082
病院	1	0	1	
従事者事務	3	4	7	
地域施設	1	4	5	
利用者宅	5	9	14	
そのほか	4	0	4	
合計	15	17	32	

会議開催場所×MCS

	低	高	合計	
会議なし	1	0	1	.001**
病院	1	0	1	
従事者事務	5	2	7	
地域施設	0	5	5	
利用者宅	3	11	14	
そのほか	4	0	4	
合計	14	18	32	

会議開催場所×自尊心合計

	低	高	合計	
会議なし	1	0	1	.014*
病院	0	1	1	
従事者事務	6	1	7	
地域施設	0	5	5	
利用者宅	6	3	9	
そのほか	1	2	3	
合計	14	12	26	

会議開催場所×ソーシャルサポート人数

	少	多	合計	
会議なし	1	0	1	.090
病院	0	1	1	
従事者事務	5	2	7	
地域施設	4	1	5	
利用者宅	5	9	14	
そのほか	0	3	3	
合計	15	16	31	

会議開催場所×ソーシャルサポート満足度

	高	低	合計	
会議なし	1	0	1	.133
病院	0	1	1	
従事者事務	2	5	7	
地域施設	0	5	5	
利用者宅	4	9	13	
そのほか	3	1	4	
合計	10	21	31	

会議開催場所×サービス満足度

	低	高	合計	
病院	0	1	1	.199
従事者事務	6	1	7	
地域施設	2	3	5	
利用者宅	4	8	12	
そのほか	2	2	4	
合計	15	15	30	

会議開催場所×目標達成度

	低	高	合計	
会議なし	1	0	1	.645
病院	1	0	1	
従事者事務	5	2	7	
地域施設	1	3	4	
利用者宅	7	6	13	
そのほか	2	2	4	
合計	17	13	30	

## 医療機関との連携×PCS

	低	高	合計	
把握せず	1	4	5	.495
連携無し	2	4	6	
参加要請無	6	6	12	
会議出席無	1	1	2	
会議出席	5	2	7	
合計	15	17	32	

## 医療機関との連携×MCS

	低	高	合計	
把握せず	3	2	5	.956
連携無し	2	4	6	
参加要請無	5	7	12	
会議出席無	1	1	2	
会議出席	3	4	7	
合計	14	18	32	

## 医療機関との連携×自尊心合計

	低	高	合計	
把握せず	2	3	5	.394
連携無し	4	0	4	
参加要請無	4	5	9	
会議出席無	1	1	2	
会議出席	3	3	6	
合計	14	12	26	

## 医療機関との連携×ソーシャルサポート人数

	少	多	合計	
把握せず	4	1	5	.050
連携無し	5	1	6	
参加要請無	2	9	11	
会議出席無	1	1	2	
会議出席	3	4	7	
合計	15	16	31	

## 医療機関との連携×ソーシャルサポート満足度

	高	低	合計	
把握せず	1	4	5	.175
連携無し	2	3	5	
参加要請無	6	6	12	
会議出席無	1	1	2	
会議出席	0	7	7	
合計	10	21	31	

## 医療機関との連携×サービス満足度

	低	高	合計	
把握せず	2	3	5	.269
連携無し	2	4	6	
参加要請無	6	5	11	
会議出席無	0	2	2	
会議出席	5	1	6	
合計	15	15	30	

## 医療機関との連携×目標達成度

	低	高	合計	
把握せず	3	2	5	.283
連携無し	2	4	6	
参加要請無	6	5	11	
会議出席無	0	1	1	
会議出席	6	1	7	
合計	17	13	30	

【表の見方】					
独立変数(従事者変数)×従属変数(家族変数)					
【従属変数】					
独立変数	群1		群2	合計	P-value
	群1	度数	度数		
	群2	度数	度数		
	合計				

\* P<0.5... 5%水準で有意差あり    \*\*P<0.01... 1%水準で有意差あり

相談業務経験月数×PCS

	低	高	合計	P-value
短	8	4	12	.115
長	4	9	13	
合計	12	13	25	

相談業務経験月数×MCS

	低	高	合計	P-value
短	5	7	12	.695
長	7	6	13	
合計	12	13	25	

相談業務経験月数×自尊心合計

	低	高	合計	P-value
短	4	8	12	.238
長	8	5	13	
合計	12	13	25	

相談業務経験月数×ソーシャルサポート満足度

	高	低	合計	P-value
短	8	4	12	1.000
長	7	5	12	
合計	15	9	24	

相談業務経験月数×サービス満足度

	低	高	合計	P-value
短	5	6	11	1.000
長	6	5	11	
合計	11	11	22	

相談業務経験月数×ソーシャルサポート人数

	少	多	合計	P-value
短	7	5	12	.414
長	4	8	12	
合計	11	13	24	

ケアマネジメント従事者歴×PCS

	低	高	合計	P-value
短	7	5	12	.238
長	4	9	13	
合計	11	14	25	

ケアマネジメント従事者歴×MCS

	低	高	合計	P-value
短	7	5	12	.238
長	4	9	13	
合計	11	14	25	

ケアマネジメント従事者歴×自尊心合計

	低	高	合計	P-value
短	6	7	13	1.000
長	5	7	12	
合計	11	14	25	

ケアマネジメント従事者歴×ソーシャルサポート満足度

	高	低	合計	P-value
短	9	4	13	.675
長	6	5	11	
合計	15	9	24	

ケアマネジメント従事者歴×サービス満足度

	低	高	合計	P-value
短	7	6	13	.680
長	4	6	10	
合計	11	12	23	

ケアマネジメント従事者歴×ソーシャルサポート人数

	少	多	合計	P-value
短	5	7	12	1.000
長	6	6	12	
合計	11	13	24	

開始時ケースロード×PCS

	低	高	合計	
少	6	8	14	.716
多	6	6	12	
合計	12	14	26	

開始時ケースロード×MCS

	低	高	合計	
少	7	7	14	.713
多	5	7	12	
合計	12	14	26	

開始時ケースロード×自尊心合計

	低	高	合計	
少	8	9	17	.484
多	8	5	13	
合計	16	14	30	

開始時ケースロード×ソーシャルサポート満足度

	高	低	合計	
少	10	3	13	.226
多	6	6	12	
合計	16	9	25	

開始時ケースロード×サービス満足度

	低	高	合計	
少	4	9	13	.100
多	7	3	10	
合計	11	12	23	

開始時ケースロード×ソーシャルサポート人数

	少	多	合計	
少	7	7	14	1.000
多	5	6	11	
合計	12	13	25	

開始時ケアマネジメント業務の割合×PCS

	低	高	合計	
少	8	9	17	1.000
多	4	5	9	
合計	12	14	26	

開始時ケアマネジメント業務の割合×MCS

	低	高	合計	
少	6	11	17	.218
多	6	3	9	
合計	12	14	26	

開始時ケアマネジメント業務の割合×自尊心合計

	低	高	合計	
少	8	11	19	.142
多	8	3	11	
合計	16	14	30	

開始時ケアマネジメント業務割合×ソーシャルサポート満足度

	高	低	合計	
少	10	5	15	1.000
多	6	4	10	
合計	16	9	25	

開始時ケアマネジメント業務の割合×サービス満足度

	低	高	合計	
少	5	8	13	.414
多	6	4	10	
合計	11	12	23	

開始時ケアマネジメント業務の割合×ソーシャルサポート人数

	少	多	合計	
少	8	8	16	1.000
多	4	5	9	
合計	12	13	25	

開始時地域業務の割合×PCS

	低	高	合計	
少	7	8	15	1.000
多	5	5	10	
合計	12	13	25	

開始時地域業務の割合×MCS

	低	高	合計	
少	4	11	15	.049*
多	7	3	10	
合計	11	14	25	